

(#01)

2025年2月度

長野労働局 職業安定部

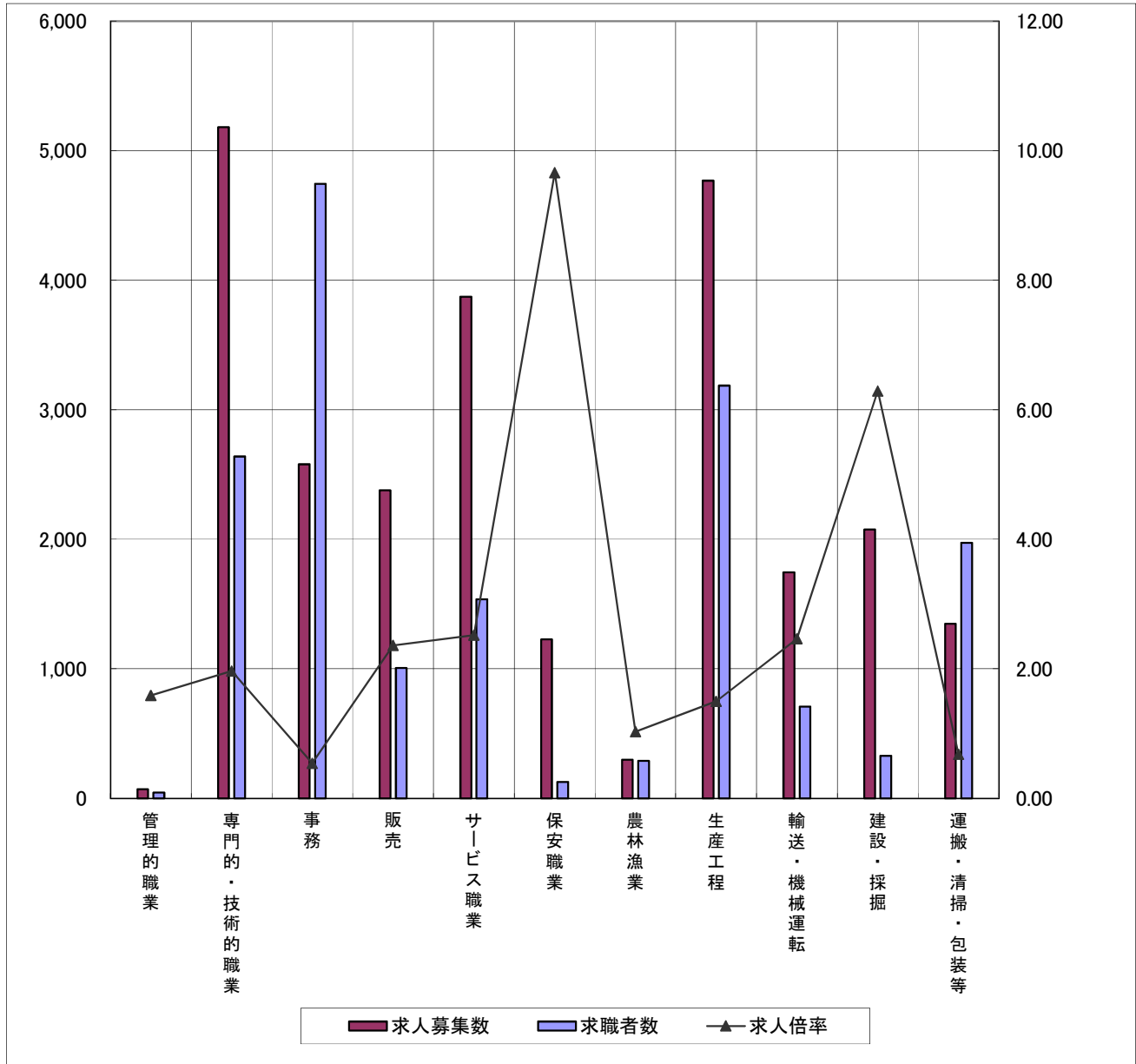
職業別	年齢別	常用					常用的パート						
		合計	～24歳	25歳～	35歳～	45歳～	55歳～	合計	～24歳	25歳～	35歳～	45歳～	55歳～
合計	求人募集数	25,541	5,700	6,018	5,372	4,389	4,062	14,998	2,716	2,795	2,797	2,793	3,897
	求職者数	18,845	1,719	4,055	3,495	4,413	5,163	13,982	614	1,696	2,249	2,669	6,754
	求人倍率	1.36	3.32	1.48	1.54	0.99	0.79	1.07	4.42	1.65	1.24	1.05	0.58
※分類不能含む	求人募集数	70	15	16	14	13	12	3	0	0	1	1	1
	求職者数	44	0	4	5	6	29	5	0	0	0	0	5
	求人倍率	1.59	—	4.00	2.80	2.17	0.41	0.60	—	—	—	—	0.20
管理的職業従事者	求人募集数	70	15	16	14	13	12	3	0	0	1	1	1
	求職者数	44	0	4	5	6	29	5	0	0	0	0	5
	求人倍率	1.59	—	4.00	2.80	2.17	0.41	0.60	—	—	—	—	0.20
専門的・技術的職業従事者	求人募集数	5,181	1,138	1,165	1,072	983	823	2,231	416	421	421	421	552
	求職者数	2,639	201	678	523	579	658	1,484	26	212	313	272	661
	求人倍率	1.96	5.66	1.72	2.05	1.70	1.25	1.50	16.00	1.99	1.35	1.55	0.84
事務従事者	求人募集数	2,578	625	617	539	417	380	2,028	379	382	382	380	505
	求職者数	4,745	388	1,090	883	1,259	1,125	3,255	82	384	641	770	1,378
	求人倍率	0.54	1.61	0.57	0.61	0.33	0.34	0.62	4.62	0.99	0.60	0.49	0.37
販売従事者	求人募集数	2,378	652	647	508	317	254	2,139	389	392	392	392	574
	求職者数	1,007	97	241	177	223	269	633	46	97	94	109	287
	求人倍率	2.36	6.72	2.68	2.87	1.42	0.94	3.38	8.46	4.04	4.17	3.60	2.00
サービス職業従事者	求人募集数	3,872	755	852	816	747	702	4,466	807	839	839	839	1,142
	求職者数	1,537	178	268	276	383	432	1,669	109	206	238	324	792
	求人倍率	2.52	4.24	3.18	2.96	1.95	1.63	2.68	7.40	4.07	3.53	2.59	1.44
保安職業従事者	求人募集数	1,227	169	238	231	221	368	456	57	78	78	78	165
	求職者数	127	6	8	26	19	68	74	0	3	7	4	60
	求人倍率	9.66	28.17	29.75	8.88	11.63	5.41	6.16	—	26.00	11.14	19.50	2.75
農林漁業従事者	求人募集数	299	76	76	61	41	45	324	59	59	60	60	86
	求職者数	290	25	60	63	56	86	269	16	21	35	38	159
	求人倍率	1.03	3.04	1.27	0.97	0.73	0.52	1.20	3.69	2.81	1.71	1.58	0.54
生産工程従事者	求人募集数	4,769	1,142	1,206	1,037	752	632	1,066	201	205	205	204	251
	求職者数	3,186	359	701	716	742	668	1,244	57	191	232	270	494
	求人倍率	1.50	3.18	1.72	1.45	1.01	0.95	0.86	3.53	1.07	0.88	0.76	0.51
輸送・機械運転従事者	求人募集数	1,745	344	388	376	334	303	377	65	70	70	70	102
	求職者数	708	16	52	94	185	361	247	1	6	3	20	217
	求人倍率	2.46	21.50	7.46	4.00	1.81	0.84	1.53	65.00	11.67	23.33	3.50	0.47
建設・採掘従事者	求人募集数	2,075	485	505	436	334	315	78	13	14	14	13	24
	求職者数	330	26	73	58	74	99	43	0	5	2	5	31
	求人倍率	6.29	18.65	6.92	7.52	4.51	3.18	1.81	—	2.80	7.00	2.60	0.77
運搬・清掃・包装等従事者	求人募集数	1,347	299	308	282	230	228	1,830	330	335	335	335	495
	求職者数	1,974	146	347	288	448	745	3,244	173	326	403	595	1,747
	求人倍率	0.68	2.05	0.89	0.98	0.51	0.31	0.56	1.91	1.03	0.83	0.56	0.28

- (注) 1 求人募集数・求職者数・求人倍率は、正式にはそれぞれ有効求人数・有効求職者数・有効求人倍率といいます。
2 求人倍率は、求職者1人あたりの求人募集数を意味しています。
3 「職業」の合計欄には、[職業分類不能]を含みます。
4 年齢別の求人募集数・求人倍率は、求人均等配分方式(求人数を対象年齢に相当する各年齢階級に均等に配分する算出方法)により計算しています。

求人・求職バランスシート(常用)

令和7年2月

長野労働局 職業安定部



※求人募集数・求職者数は左目盛(人)、求人倍率は右目盛(倍)

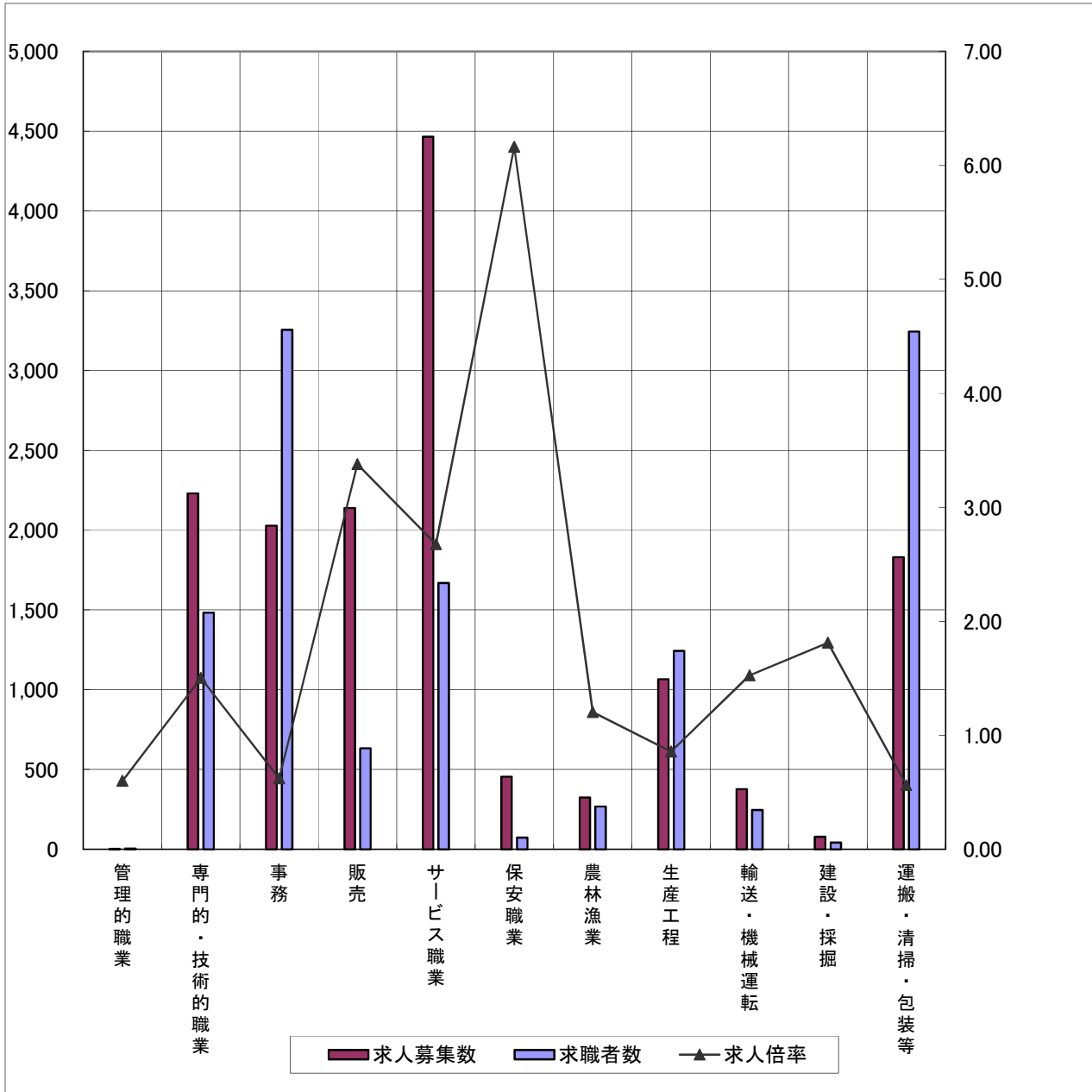
	管理的職業	専門的・技術的職業	事務	販売	サービス職業	保安職業	農林漁業	生産工程	輸送・機械運転	建設・採掘	運搬・清掃・包装等
求人募集数	70	5,181	2,578	2,378	3,872	1,227	299	4,769	1,745	2,075	1,347
求職者数	44	2,639	4,745	1,007	1,537	127	290	3,186	708	330	1,974
求人倍率	1.59	1.96	0.54	2.36	2.52	9.66	1.03	1.50	2.46	6.29	0.68

- (注) 1 求人募集数・求職者数・求人倍率は、正式にはそれぞれ有効求人人数・有効求職者数・有効求人倍率といえます。
- 2 求人倍率は、求職者1人あたりの求人募集数を意味しています。
- 3 「職業」の合計欄には[職業分類不能]を含みます。

求人・求職バランスシート(常用的パート)

令和7年2月

長野労働局 職業安定部



※求人募集数・求職者数は左目盛(人)、求人倍率は右目盛(倍)

	管理的職業	専門的・技術的職業	事務	販売	サービス職業	保安職業	農林漁業	生産工程	輸送・機械運転	建設・採掘	運搬・清掃・包装等
求人募集数	3	2,231	2,028	2,139	4,466	456	324	1,066	377	78	1,830
求職者数	5	1,484	3,255	633	1,669	74	269	1,244	247	43	3,244
求人倍率	0.60	1.50	0.62	3.38	2.68	6.16	1.20	0.86	1.53	1.81	0.56

- (注) 1 求人募集数・求職者数・求人倍率は、正式にはそれぞれ有効求人人数・有効求職者数・有効求人倍率といえます。
2 求人倍率は、求職者1人あたりの求人募集数を意味しています。
3 「職業」の合計欄には[職業分類不能]を含みます。

(#01)
令和7年2月

長野公共職業安定所

職業別	年齢別	常用					常用的パート						
		合計	～24歳	25歳～	35歳～	45歳～	55歳～	合計	～24歳	25歳～	35歳～	45歳～	55歳～
合計	求人募集数	4,243	955	997	874	718	699	2,505	457	470	470	470	638
	求職者数	3,105	243	721	605	741	795	2,463	104	317	403	521	1,118
	求人倍率	1.37	3.93	1.38	1.44	0.97	0.88	1.02	4.39	1.48	1.17	0.90	0.57
管理的職業従事者	求人募集数	14	3	3	3	3	2	1	1	0	0	0	0
	求職者数	8	0	2	1	0	5	0	0	0	0	0	0
	求人倍率	1.75	—	1.50	3.00	—	0.40	—	—	—	—	—	—
専門的・技術的職業従事者	求人募集数	976	216	220	197	181	162	323	60	61	61	61	80
	求職者数	517	28	145	108	122	114	247	6	40	54	52	95
	求人倍率	1.89	7.71	1.52	1.82	1.48	1.42	1.31	10.00	1.53	1.13	1.17	0.84
事務従事者	求人募集数	535	122	119	105	92	97	528	97	98	98	98	137
	求職者数	973	78	215	178	264	238	780	20	88	150	190	332
	求人倍率	0.55	1.56	0.55	0.59	0.35	0.41	0.68	4.85	1.11	0.65	0.52	0.41
販売従事者	求人募集数	430	126	126	92	48	38	146	26	27	27	27	39
	求職者数	180	16	54	34	35	41	115	11	19	14	23	48
	求人倍率	2.39	7.88	2.33	2.71	1.37	0.93	1.27	2.36	1.42	1.93	1.17	0.81
サービス職業従事者	求人募集数	705	142	158	141	134	130	889	163	169	169	169	219
	求職者数	229	14	47	44	51	73	253	9	31	36	54	123
	求人倍率	3.08	10.14	3.36	3.20	2.63	1.78	3.51	18.11	5.45	4.69	3.13	1.78
保安職業従事者	求人募集数	263	37	52	51	48	75	60	7	11	10	10	22
	求職者数	23	1	0	7	3	12	10	0	0	0	0	10
	求人倍率	11.43	37.00	—	7.29	16.00	6.25	6.00	—	—	—	—	2.20
農林漁業従事者	求人募集数	27	6	7	5	4	5	12	2	2	2	2	4
	求職者数	30	2	6	5	9	8	36	3	2	2	6	23
	求人倍率	0.90	3.00	1.17	1.00	0.44	0.63	0.33	0.67	1.00	1.00	0.33	0.17
生産工程従事者	求人募集数	626	151	154	142	95	84	160	31	31	31	31	36
	求職者数	313	42	78	76	66	51	113	6	20	19	26	42
	求人倍率	2.00	3.60	1.97	1.87	1.44	1.65	1.42	5.17	1.55	1.63	1.19	0.86
輸送・機械運転従事者	求人募集数	227	45	48	48	43	43	56	10	10	10	10	16
	求職者数	90	3	4	14	27	42	37	0	2	0	2	33
	求人倍率	2.52	15.00	12.00	3.43	1.59	1.02	1.51	—	5.00	—	5.00	0.48
建設・採掘従事者	求人募集数	300	71	74	63	50	42	7	1	1	1	1	3
	求職者数	54	1	13	11	13	16	5	0	2	0	1	2
	求人倍率	5.56	71.00	5.69	5.73	3.85	2.63	1.40	—	0.50	—	1.00	1.50
運搬・清掃・包装等従事者	求人募集数	140	36	36	27	20	21	323	59	60	61	61	82
	求職者数	288	17	66	43	66	96	568	34	63	82	115	274
	求人倍率	0.49	2.12	0.55	0.63	0.30	0.22	0.57	1.74	0.95	0.74	0.53	0.30

- (注) 1 求人募集数・求職者数・求人倍率は、正式にはそれぞれ有効求人数・有効求職者数・有効求人倍率といいます。
2 求人倍率は、求職者1人あたりの求人募集数を意味しています。
3 「職業」の合計欄には、[職業分類不能]を含みます。
4 年齢別の求人募集数・求人倍率は、求人均等配分方式(求人数を対象年齢に相当する各年齢階級に均等に配分する算出方法)により計算しています。

求人・求職バランスシート

職業別	年齢別	常用						常用的パート					
		合計	～24歳	25歳～	35歳～	45歳～	55歳～	合計	～24歳	25歳～	35歳～	45歳～	55歳～
合計	求人募集数	5,816	1,243	1,343	1,215	1,029	986	2,597	465	481	481	481	689
	求職者数	3,806	334	901	647	873	1,051	2,678	112	348	431	497	1,290
	求人倍率	1.53	3.72	1.49	1.88	1.18	0.94	0.97	4.15	1.38	1.12	0.97	0.53
管理的職業従事者	求人募集数	25	5	7	5	4	4	0	0	0	0	0	0
	求職者数	13	0	1	1	0	11	0	0	0	0	0	0
	求人倍率	1.92	—	7.00	5.00	—	0.36	—	—	—	—	—	—
専門的・技術的職業従事者	求人募集数	976	211	218	201	191	155	347	65	66	66	66	84
	求職者数	577	45	158	94	129	151	311	4	56	62	54	135
	求人倍率	1.69	4.69	1.38	2.14	1.48	1.03	1.12	16.25	1.18	1.06	1.22	0.62
事務従事者	求人募集数	533	127	126	113	90	77	344	64	65	65	65	85
	求職者数	889	71	242	147	234	195	524	10	81	110	122	201
	求人倍率	0.60	1.79	0.52	0.77	0.38	0.39	0.66	6.40	0.80	0.59	0.53	0.42
販売従事者	求人募集数	575	163	162	123	73	54	320	57	58	58	58	89
	求職者数	229	18	53	32	50	76	147	10	15	14	22	86
	求人倍率	2.51	9.06	3.06	3.84	1.46	0.71	2.18	5.70	3.87	4.14	2.64	1.03
サービス職業従事者	求人募集数	749	141	161	157	148	142	628	112	118	118	118	162
	求職者数	297	38	51	56	72	80	290	9	39	35	57	150
	求人倍率	2.52	3.71	3.16	2.80	2.06	1.78	2.17	12.44	3.03	3.37	2.07	1.08
保安職業従事者	求人募集数	406	56	79	73	67	131	139	16	21	21	21	60
	求職者数	35	1	2	7	4	21	19	0	0	1	0	18
	求人倍率	11.60	56.00	39.50	10.43	16.75	6.24	7.32	—	—	21.00	—	3.33
農林漁業従事者	求人募集数	58	15	16	11	7	9	73	14	13	13	13	20
	求職者数	47	1	13	13	6	14	56	2	3	7	8	36
	求人倍率	1.23	15.00	1.23	0.85	1.17	0.64	1.30	7.00	4.33	1.86	1.63	0.56
生産工程従事者	求人募集数	1,156	246	269	247	214	180	216	39	40	40	40	57
	求職者数	488	51	108	109	112	108	194	12	32	32	49	69
	求人倍率	2.37	4.82	2.49	2.27	1.91	1.67	1.11	3.25	1.25	1.25	0.82	0.83
輸送・機械運転従事者	求人募集数	510	101	113	110	94	92	52	9	10	10	10	13
	求職者数	162	3	16	20	46	77	45	0	0	1	4	40
	求人倍率	3.15	33.67	7.06	5.50	2.04	1.19	1.16	—	—	10.00	2.50	0.33
建設・採掘従事者	求人募集数	432	100	107	91	63	71	12	2	2	2	2	4
	求職者数	65	8	13	10	15	19	5	0	1	1	0	3
	求人倍率	6.65	12.50	8.23	9.10	4.20	3.74	2.40	—	2.00	2.00	—	1.33
運搬・清掃・包装等従事者	求人募集数	396	78	85	84	78	71	466	87	88	88	88	115
	求職者数	326	29	77	46	71	103	498	32	46	67	94	259
	求人倍率	1.21	2.69	1.10	1.83	1.10	0.69	0.94	2.72	1.91	1.31	0.94	0.44

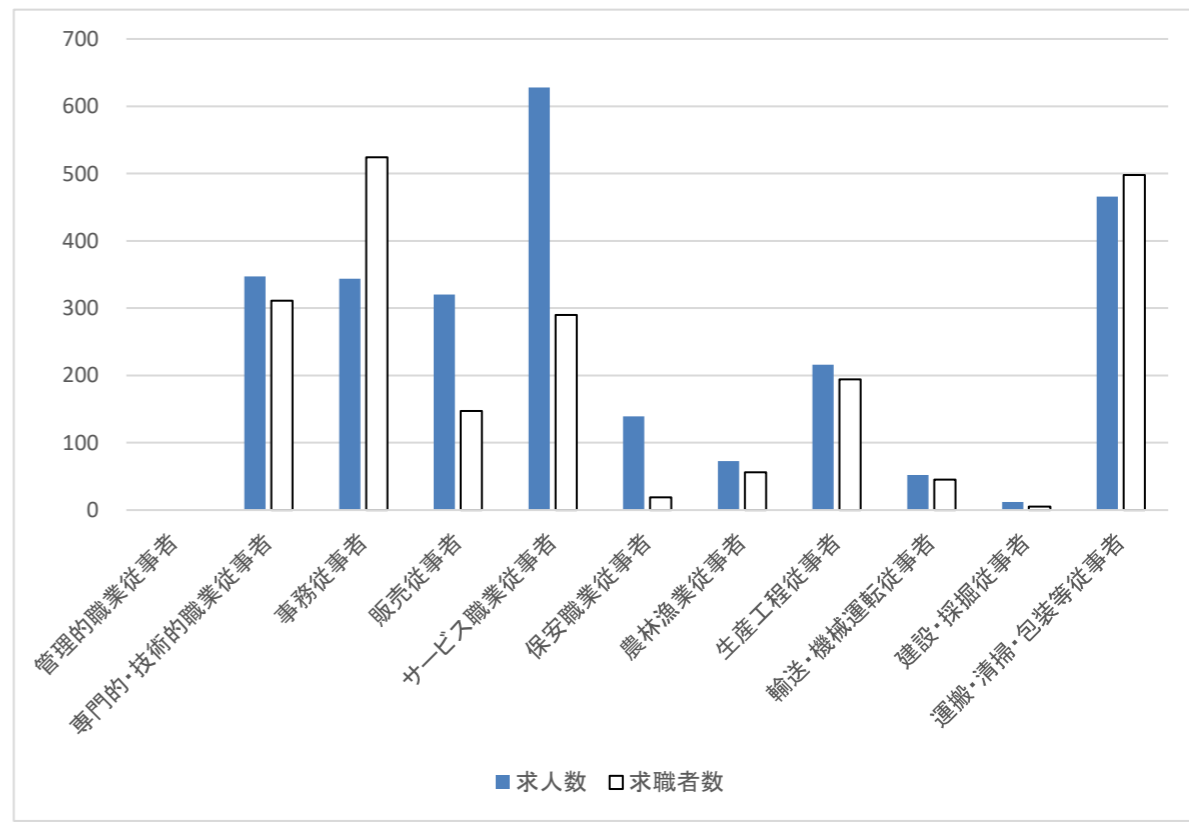
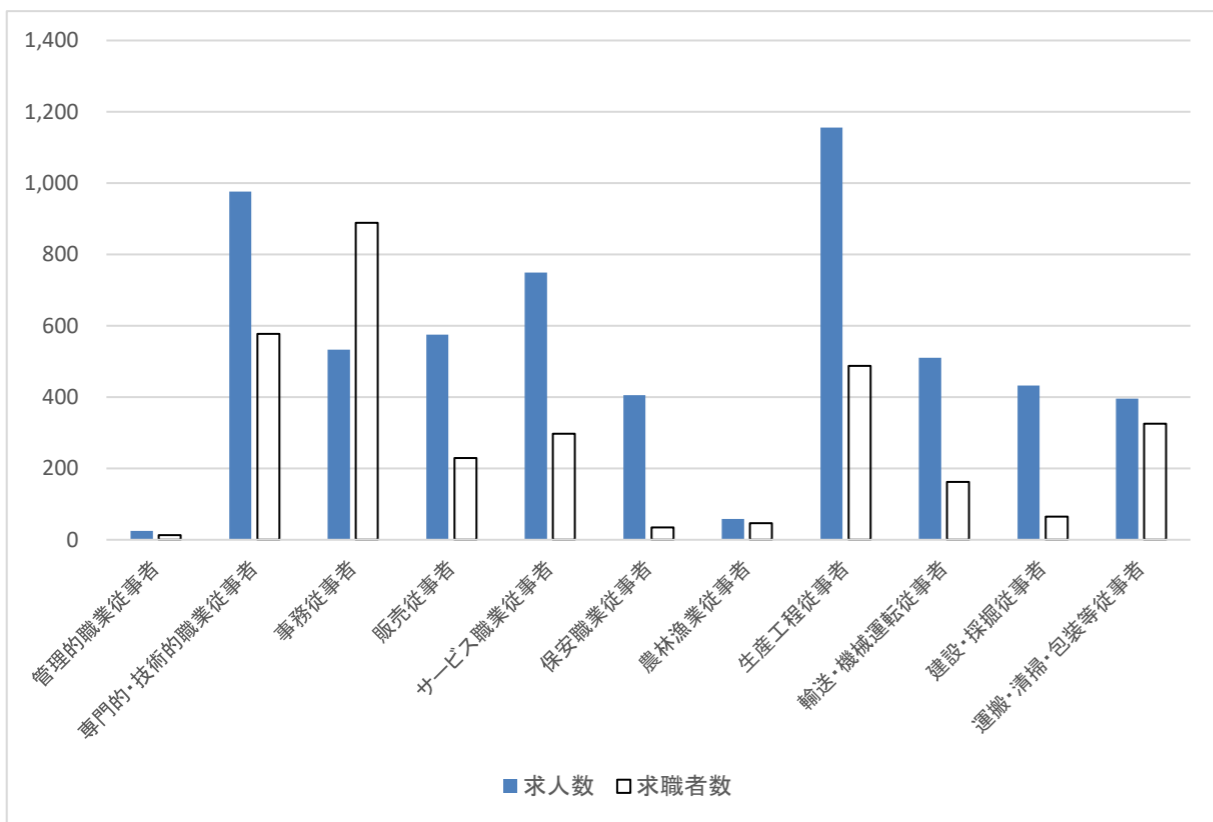
(注) 1 求人募集数・求職者数・求人倍率は、正式にはそれぞれ有効求人数・有効求職者数・有効求人倍率といます。
2 求人倍率は、求職者1人あたりの求人募集数を意味しています。
3 「職業」の合計欄には、[職業分類不能]を含みます。
4 年齢別の求人募集数・求人倍率は、求人均等配分方式(求人数を対象年齢に相当する各年齢階級に均等に口配分する算出方法)により計算しています。

令和 7 年 2 月

求人・求職バランスシート(グラフ)

常 用

常用的パート



	合計	管理職	専門・技術職	事務	販売	サービス	保安	農林漁業	生産工程	輸送・機械	建設・探掘	運搬・清掃
求人	5,816	25	976	533	575	749	406	58	1,156	510	432	396
求職者	3,806	13	577	889	229	297	35	47	488	162	65	326
求人倍率	1.53	1.92	1.69	0.60	2.51	2.52	11.60	1.23	2.37	3.15	6.65	1.21

	合計	管理職	専門・技術職	事務	販売	サービス	保安	農林漁業	生産工程	輸送・機械	建設・探掘	運搬・清掃
求人	2,597	0	347	344	320	628	139	73	216	52	12	466
求職者	2,678	0	311	524	147	290	19	56	194	45	5	498
求人倍率	0.97	—	1.12	0.66	2.18	2.17	7.32	1.30	1.11	1.16	2.40	0.94

(#01)
令和7年2月

上田公共職業安定所

職業別	年齢別	常用					常用的パート						
		合計	～24歳	25歳～	35歳～	45歳～	55歳～	合計	～24歳	25歳～	35歳～	45歳～	55歳～
合計	求人募集数	2,336	540	562	502	390	342	1,416	256	258	260	260	382
	求職者数	1,920	204	436	385	421	474	1,303	83	170	190	217	643
	求人倍率	1.22	2.65	1.29	1.30	0.93	0.72	1.09	3.08	1.52	1.37	1.20	0.59
管理的職業従事者	求人募集数	3	1	1	1	0	0	0	0	0	0	0	0
	求職者数	4	0	0	0	1	3	1	0	0	0	0	1
	求人倍率	0.75	—	—	—	0.00	0.00	0.00	—	—	—	—	0.00
専門的・技術的職業従事者	求人募集数	473	110	111	101	87	64	254	47	48	48	48	63
	求職者数	241	19	62	48	52	60	156	1	27	26	24	78
	求人倍率	1.96	5.79	1.79	2.10	1.67	1.07	1.63	47.00	1.78	1.85	2.00	0.81
事務従事者	求人募集数	263	66	65	56	42	34	160	31	31	31	31	36
	求職者数	441	46	114	90	106	85	281	6	37	51	58	129
	求人倍率	0.60	1.43	0.57	0.62	0.40	0.40	0.57	5.17	0.84	0.61	0.53	0.28
販売従事者	求人募集数	253	64	65	53	38	33	83	16	15	15	15	22
	求職者数	95	9	22	15	26	23	63	3	9	11	12	28
	求人倍率	2.66	7.11	2.95	3.53	1.46	1.43	1.32	5.33	1.67	1.36	1.25	0.79
サービス職業従事者	求人募集数	276	55	62	61	54	44	512	94	95	95	95	133
	求職者数	165	14	32	34	41	44	197	42	25	22	35	73
	求人倍率	1.67	3.93	1.94	1.79	1.32	1.00	2.60	2.24	3.80	4.32	2.71	1.82
保安職業従事者	求人募集数	89	12	16	16	16	29	64	8	10	11	11	24
	求職者数	12	2	3	2	1	4	8	0	0	1	0	7
	求人倍率	7.42	6.00	5.33	8.00	16.00	7.25	8.00	—	—	11.00	—	3.43
農林漁業従事者	求人募集数	20	7	6	5	1	1	13	2	2	2	2	5
	求職者数	23	2	5	5	4	7	13	0	2	1	4	6
	求人倍率	0.87	3.50	1.20	1.00	0.25	0.14	1.00	—	1.00	2.00	0.50	0.83
生産工程従事者	求人募集数	500	121	128	108	73	70	83	16	16	16	16	19
	求職者数	379	38	88	94	87	72	149	7	29	26	22	65
	求人倍率	1.32	3.18	1.45	1.15	0.84	0.97	0.56	2.29	0.55	0.62	0.73	0.29
輸送・機械運転従事者	求人募集数	166	33	36	36	34	27	30	5	5	6	6	8
	求職者数	75	1	4	19	15	36	23	0	0	1	1	21
	求人倍率	2.21	33.00	9.00	1.89	2.27	0.75	1.30	—	—	6.00	6.00	0.38
建設・採掘従事者	求人募集数	196	48	49	44	30	25	11	3	2	2	2	2
	求職者数	32	3	10	7	7	5	4	0	1	0	1	2
	求人倍率	6.13	16.00	4.90	6.29	4.29	5.00	2.75	—	2.00	—	2.00	1.00
運搬・清掃・包装等従事者	求人募集数	97	23	23	21	15	15	206	34	34	34	34	70
	求職者数	178	18	27	29	40	64	227	13	26	27	44	117
	求人倍率	0.54	1.28	0.85	0.72	0.38	0.23	0.91	2.62	1.31	1.26	0.77	0.60

- (注) 1 求人募集数・求職者数・求人倍率は、正式にはそれぞれ有効求人数・有効求職者数・有効求人倍率といいます。
2 求人倍率は、求職者1人あたりの求人募集数を意味しています。
3 「職業」の合計欄には、[職業分類不能]を含みます。
4 年齢別の求人募集数・求人倍率は、求人均等配分方式(求人数を対象年齢に相当する各年齢階級に均等に配分する算出方法)により計算しています。

(#01)
令和7年2月

飯田公共職業安定所

職業別	年齢別	常用					常用的パート						
		合計	～24歳	25歳～	35歳～	45歳～	55歳～	合計	～24歳	25歳～	35歳～	45歳～	55歳～
合計	求人募集数	2,122	460	474	439	383	366	1,123	202	208	209	209	295
	求職者数	1,367	164	265	235	321	382	1,010	57	126	164	168	495
	求人倍率	1.55	2.80	1.79	1.87	1.19	0.96	1.11	3.54	1.65	1.27	1.24	0.60
管理的職業従事者	求人募集数	9	3	2	2	1	1	0	0	0	0	0	0
	求職者数	4	0	0	0	2	2	0	0	0	0	0	0
	求人倍率	2.25	—	—	—	0.50	0.50	—	—	—	—	—	—
専門的・技術的職業従事者	求人募集数	510	104	106	102	98	100	214	40	40	40	40	54
	求職者数	155	19	39	31	34	32	85	4	15	17	10	39
	求人倍率	3.29	5.47	2.72	3.29	2.88	3.13	2.52	10.00	2.67	2.35	4.00	1.38
事務従事者	求人募集数	187	43	42	38	34	30	149	28	28	28	28	37
	求職者数	341	28	72	63	83	95	205	7	22	40	48	88
	求人倍率	0.55	1.54	0.58	0.60	0.41	0.32	0.73	4.00	1.27	0.70	0.58	0.42
販売従事者	求人募集数	224	53	55	46	37	33	62	11	12	12	12	15
	求職者数	54	9	14	9	15	7	34	3	6	5	5	15
	求人倍率	4.15	5.89	3.93	5.11	2.47	4.71	1.82	3.67	2.00	2.40	2.40	1.00
サービス職業従事者	求人募集数	274	58	60	59	50	47	349	63	65	65	65	91
	求職者数	113	22	20	19	24	28	121	8	16	25	16	56
	求人倍率	2.42	2.64	3.00	3.11	2.08	1.68	2.88	7.88	4.06	2.60	4.06	1.63
保安職業従事者	求人募集数	81	11	16	16	16	22	42	6	8	8	8	12
	求職者数	8	0	1	0	3	4	8	0	1	0	0	7
	求人倍率	10.13	—	16.00	—	5.33	5.50	5.25	—	8.00	—	—	1.71
農林漁業従事者	求人募集数	26	7	7	5	4	3	34	6	6	6	6	10
	求職者数	32	4	2	6	7	13	16	2	2	1	3	8
	求人倍率	0.81	1.75	3.50	0.83	0.57	0.23	2.13	3.00	3.00	6.00	2.00	1.25
生産工程従事者	求人募集数	430	100	102	93	73	62	128	25	25	25	25	28
	求職者数	301	39	59	56	73	74	120	7	18	25	21	49
	求人倍率	1.43	2.56	1.73	1.66	1.00	0.84	1.07	3.57	1.39	1.00	1.19	0.57
輸送・機械運転従事者	求人募集数	107	22	24	23	21	17	34	6	7	7	7	7
	求職者数	48	2	3	5	16	22	21	0	0	1	2	18
	求人倍率	2.23	11.00	8.00	4.60	1.31	0.77	1.62	—	—	7.00	3.50	0.39
建設・採掘従事者	求人募集数	174	37	38	35	32	32	8	1	1	2	2	2
	求職者数	30	4	5	3	8	10	2	0	0	0	0	2
	求人倍率	5.80	9.25	7.60	11.67	4.00	3.20	4.00	—	—	—	—	1.00
運搬・清掃・包装等従事者	求人募集数	100	22	22	20	17	19	103	16	16	16	16	39
	求職者数	170	17	26	27	29	71	332	15	35	44	54	184
	求人倍率	0.59	1.29	0.85	0.74	0.59	0.27	0.31	1.07	0.46	0.36	0.30	0.21

- (注) 1 求人募集数・求職者数・求人倍率は、正式にはそれぞれ有効求人数・有効求職者数・有効求人倍率といいます。
2 求人倍率は、求職者1人あたりの求人募集数を意味しています。
3 「職業」の合計欄には、[職業分類不能]を含みます。
4 年齢別の求人募集数・求人倍率は、求人均等配分方式(求人数を対象年齢に相当する各年齢階級に均等に配分する算出方法)により計算しています。

(#01)
令和7年2月

伊那公共職業安定所

職業別	年齢別	常用					常用的パート						
		合計	～24歳	25歳～	35歳～	45歳～	55歳～	合計	～24歳	25歳～	35歳～	45歳～	55歳～
合計	求人募集数	1,978	463	487	420	314	294	911	161	166	166	166	252
	求職者数	1,561	163	309	295	341	453	1,139	40	125	169	226	579
	求人倍率	1.27	2.84	1.58	1.42	0.92	0.65	0.80	4.03	1.33	0.98	0.73	0.44
管理的職業従事者	求人募集数	3	0	1	1	1	0	2	0	0	0	0	2
	求職者数	4	0	1	0	0	3	0	0	0	0	0	0
	求人倍率	0.75	—	1.00	—	—	0.00	—	—	—	—	—	—
専門的・技術的職業従事者	求人募集数	418	98	98	88	73	61	181	33	33	33	33	49
	求職者数	220	20	48	56	34	62	140	2	21	25	25	67
	求人倍率	1.90	4.90	2.04	1.57	2.15	0.98	1.29	16.50	1.57	1.32	1.32	0.73
事務従事者	求人募集数	238	61	60	51	34	32	136	25	26	26	26	33
	求職者数	347	27	76	65	88	91	258	7	33	48	54	116
	求人倍率	0.69	2.26	0.79	0.78	0.39	0.35	0.53	3.57	0.79	0.54	0.48	0.28
販売従事者	求人募集数	164	42	42	34	24	22	52	10	10	10	10	12
	求職者数	78	9	22	14	16	17	40	8	6	8	5	13
	求人倍率	2.10	4.67	1.91	2.43	1.50	1.29	1.30	1.25	1.67	1.25	2.00	0.92
サービス職業従事者	求人募集数	185	36	41	39	38	31	262	44	46	46	46	80
	求職者数	102	18	16	16	22	30	128	7	15	13	30	63
	求人倍率	1.81	2.00	2.56	2.44	1.73	1.03	2.05	6.29	3.07	3.54	1.53	1.27
保安職業従事者	求人募集数	74	9	13	13	13	26	31	4	5	5	5	12
	求職者数	5	0	0	1	2	2	3	0	0	0	0	3
	求人倍率	14.80	—	—	13.00	6.50	13.00	10.33	—	—	—	—	4.00
農林漁業従事者	求人募集数	15	4	3	3	2	3	28	5	5	5	5	8
	求職者数	33	4	5	6	6	12	28	1	0	8	3	16
	求人倍率	0.45	1.00	0.60	0.50	0.33	0.25	1.00	5.00	—	0.63	1.67	0.50
生産工程従事者	求人募集数	522	139	148	115	64	56	96	18	18	18	18	24
	求職者数	461	60	96	99	106	100	172	3	24	35	43	67
	求人倍率	1.13	2.32	1.54	1.16	0.60	0.56	0.56	6.00	0.75	0.51	0.42	0.36
輸送・機械運転従事者	求人募集数	118	21	25	25	25	22	25	4	5	5	5	6
	求職者数	48	2	2	5	11	28	24	0	0	0	3	21
	求人倍率	2.46	10.50	12.50	5.00	2.27	0.79	1.04	—	—	—	1.67	0.29
建設・採掘従事者	求人募集数	134	31	33	29	21	20	6	1	1	1	1	2
	求職者数	28	1	5	4	8	10	5	0	0	0	0	5
	求人倍率	4.79	31.00	6.60	7.25	2.63	2.00	1.20	—	—	—	—	0.40
運搬・清掃・包装等従事者	求人募集数	107	22	23	22	19	21	92	17	17	17	17	24
	求職者数	168	12	22	16	33	85	311	9	24	29	57	192
	求人倍率	0.64	1.83	1.05	1.38	0.58	0.25	0.30	1.89	0.71	0.59	0.30	0.13

- (注) 1 求人募集数・求職者数・求人倍率は、正式にはそれぞれ有効求人数・有効求職者数・有効求人倍率といいます。
2 求人倍率は、求職者1人あたりの求人募集数を意味しています。
3 「職業」の合計欄には、[職業分類不能]を含みます。
4 年齢別の求人募集数・求人倍率は、求人均等配分方式(求人数を対象年齢に相当する各年齢階級に均等に配分する算出方法)により計算しています。

(#01)
令和7年2月

篠ノ井公共職業安定所

職業別	年齢別	常用					常用的パート						
		合計	～24歳	25歳～	35歳～	45歳～	55歳～	合計	～24歳	25歳～	35歳～	45歳～	55歳～
合計	求人募集数	2,118	484	514	462	349	309	1,079	197	203	206	206	267
	求職者数	1,518	149	344	264	361	400	1,204	55	148	199	239	563
	求人倍率	1.40	3.25	1.49	1.75	0.97	0.77	0.90	3.58	1.37	1.04	0.86	0.47
管理的職業従事者	求人募集数	7	2	2	1	1	1	0	0	0	0	0	0
	求職者数	2	0	0	1	1	0	0	0	0	0	0	0
	求人倍率	3.50	—	—	1.00	1.00	—	—	—	—	—	—	—
専門的・技術的職業従事者	求人募集数	364	80	82	77	71	54	162	31	31	31	31	38
	求職者数	243	19	66	39	53	66	140	3	19	38	22	58
	求人倍率	1.50	4.21	1.24	1.97	1.34	0.82	1.16	10.33	1.63	0.82	1.41	0.66
事務従事者	求人募集数	196	53	52	46	26	19	143	27	27	27	27	35
	求職者数	422	41	107	76	112	86	322	9	41	68	92	112
	求人倍率	0.46	1.29	0.49	0.61	0.23	0.22	0.44	3.00	0.66	0.40	0.29	0.31
販売従事者	求人募集数	175	51	51	43	18	12	58	11	11	12	12	12
	求職者数	84	14	17	17	17	19	55	4	9	7	9	26
	求人倍率	2.08	3.64	3.00	2.53	1.06	0.63	1.05	2.75	1.22	1.71	1.33	0.46
サービス職業従事者	求人募集数	364	70	78	76	69	71	320	57	60	60	60	83
	求職者数	138	15	24	27	33	39	125	8	18	21	25	53
	求人倍率	2.64	4.67	3.25	2.81	2.09	1.82	2.56	7.13	3.33	2.86	2.40	1.57
保安職業従事者	求人募集数	71	9	13	13	13	23	34	5	6	7	7	9
	求職者数	7	0	0	1	1	5	5	0	0	1	1	3
	求人倍率	10.14	—	—	13.00	13.00	4.60	6.80	—	—	7.00	7.00	3.00
農林漁業従事者	求人募集数	12	2	2	2	2	4	31	6	6	6	6	7
	求職者数	21	1	6	5	4	5	19	5	4	0	2	8
	求人倍率	0.57	2.00	0.33	0.40	0.50	0.80	1.63	1.20	1.50	—	3.00	0.88
生産工程従事者	求人募集数	328	83	90	74	48	33	116	22	22	22	22	28
	求職者数	266	25	67	53	66	55	115	4	18	21	22	50
	求人倍率	1.23	3.32	1.34	1.40	0.73	0.60	1.01	5.50	1.22	1.05	1.00	0.56
輸送・機械運転従事者	求人募集数	210	40	47	45	41	37	40	7	7	8	8	10
	求職者数	57	3	5	8	10	31	27	0	0	0	5	22
	求人倍率	3.68	13.33	9.40	5.63	4.10	1.19	1.48	—	—	—	1.60	0.45
建設・採掘従事者	求人募集数	185	46	47	40	29	23	9	1	2	2	2	2
	求職者数	29	4	7	6	5	7	6	0	1	0	1	4
	求人倍率	6.38	11.50	6.71	6.67	5.80	3.29	1.50	—	2.00	—	2.00	0.50
運搬・清掃・包装等従事者	求人募集数	206	48	50	45	31	32	166	30	31	31	31	43
	求職者数	204	21	32	26	51	74	362	22	36	39	54	211
	求人倍率	1.01	2.29	1.56	1.73	0.61	0.43	0.46	1.36	0.86	0.79	0.57	0.20

- (注) 1 求人募集数・求職者数・求人倍率は、正式にはそれぞれ有効求人数・有効求職者数・有効求人倍率といいます。
 2 求人倍率は、求職者1人あたりの求人募集数を意味しています。
 3 「職業」の合計欄には、[職業分類不能]を含みます。
 4 年齢別の求人募集数・求人倍率は、求人均等配分方式(求人数を対象年齢に相当する各年齢階級に均等に配分する算出方法)により計算しています。

(#01)
令和7年2月

飯山公共職業安定所

職業別	年齢別	常用					常用的パート						
		合計	～24歳	25歳～	35歳～	45歳～	55歳～	合計	～24歳	25歳～	35歳～	45歳～	55歳～
合計	求人募集数	653	139	149	140	115	110	461	89	88	87	87	110
	求職者数	599	39	113	111	147	189	528	23	70	91	101	243
	求人倍率	1.09	3.56	1.32	1.26	0.78	0.58	0.87	3.87	1.26	0.96	0.86	0.45
管理的職業従事者	求人募集数	3	1	0	0	0	2	0	0	0	0	0	0
	求職者数	1	0	0	0	0	1	0	0	0	0	0	0
	求人倍率	3.00	—	—	—	—	2.00	—	—	—	—	—	—
専門的・技術的職業従事者	求人募集数	135	29	31	28	26	21	106	22	21	21	21	21
	求職者数	69	8	13	17	18	13	42	2	2	5	7	26
	求人倍率	1.96	3.63	2.38	1.65	1.44	1.62	2.52	11.00	10.50	4.20	3.00	0.81
事務従事者	求人募集数	51	13	12	11	8	7	39	8	8	7	7	9
	求職者数	152	10	21	36	43	42	93	1	6	21	27	38
	求人倍率	0.34	1.30	0.57	0.31	0.19	0.17	0.42	8.00	1.33	0.33	0.26	0.24
販売従事者	求人募集数	31	7	8	7	5	4	36	7	7	7	7	8
	求職者数	29	0	12	6	3	8	28	1	7	6	4	10
	求人倍率	1.07	—	0.67	1.17	1.67	0.50	1.29	7.00	1.00	1.17	1.75	0.80
サービス職業従事者	求人募集数	132	23	27	26	25	31	127	23	24	24	24	32
	求職者数	63	6	10	7	17	23	47	2	3	10	11	21
	求人倍率	2.10	3.83	2.70	3.71	1.47	1.35	2.70	11.50	8.00	2.40	2.18	1.52
保安職業従事者	求人募集数	18	3	3	4	4	4	1	1	0	0	0	0
	求職者数	1	0	0	1	0	0	3	0	0	2	1	0
	求人倍率	18.00	—	—	4.00	—	—	0.33	—	—	0.00	0.00	—
農林漁業従事者	求人募集数	45	11	10	10	7	7	55	10	10	10	10	15
	求職者数	15	2	4	3	4	2	24	0	3	5	6	10
	求人倍率	3.00	5.50	2.50	3.33	1.75	3.50	2.29	—	3.33	2.00	1.67	1.50
生産工程従事者	求人募集数	93	22	23	21	15	12	20	3	4	4	4	5
	求職者数	76	3	22	20	15	16	41	5	11	8	2	15
	求人倍率	1.22	7.33	1.05	1.05	1.00	0.75	0.49	0.60	0.36	0.50	2.00	0.33
輸送・機械運転従事者	求人募集数	43	8	10	9	9	7	11	3	2	2	2	2
	求職者数	34	0	2	3	8	21	7	0	1	0	0	6
	求人倍率	1.26	—	5.00	3.00	1.13	0.33	1.57	—	2.00	—	—	0.33
建設・採掘従事者	求人募集数	79	18	20	19	12	10	0	0	0	0	0	0
	求職者数	13	0	2	2	4	5	1	0	0	0	0	1
	求人倍率	6.08	—	10.00	9.50	3.00	2.00	0.00	—	—	—	—	0.00
運搬・清掃・包装等従事者	求人募集数	23	4	5	5	4	5	66	12	12	12	12	18
	求職者数	64	1	9	8	16	30	151	11	19	21	30	70
	求人倍率	0.36	4.00	0.56	0.63	0.25	0.17	0.44	1.09	0.63	0.57	0.40	0.26

- (注) 1 求人募集数・求職者数・求人倍率は、正式にはそれぞれ有効求人人数・有効求職者数・有効求人倍率といいます。
2 求人倍率は、求職者1人あたりの求人募集数を意味しています。
3 「職業」の合計欄には、[職業分類不能]を含みます。
4 年齢別の求人募集数・求人倍率は、求人均等配分方式(求人数を対象年齢に相当する各年齢階級に均等に配分する算出方法)により計算しています。

(#01)
令和7年2月

木曾福島公共職業安定所

職業別	年齢別	常用					常用的パート						
		合計	～24歳	25歳～	35歳～	45歳～	55歳～	合計	～24歳	25歳～	35歳～	45歳～	55歳～
合計	求人募集数	334	73	77	73	57	54	180	32	33	34	34	47
	求職者数	209	16	52	33	46	62	165	8	17	19	24	97
	求人倍率	1.60	4.56	1.48	2.21	1.24	0.87	1.09	4.00	1.94	1.79	1.42	0.48
管理的職業従事者	求人募集数	0	0	0	0	0	0	0	0	0	0	0	0
	求職者数	0	0	0	0	0	0	0	0	0	0	0	0
	求人倍率	—	—	—	—	—	—	—	—	—	—	—	—
専門的・技術的職業従事者	求人募集数	69	14	16	14	13	12	15	3	3	3	3	3
	求職者数	18	0	4	6	5	3	8	0	1	1	1	5
	求人倍率	3.83	—	4.00	2.33	2.60	4.00	1.88	—	3.00	3.00	3.00	0.60
事務従事者	求人募集数	27	7	6	6	4	4	21	4	4	4	4	5
	求職者数	43	6	11	7	9	10	25	1	2	5	4	13
	求人倍率	0.63	1.17	0.55	0.86	0.44	0.40	0.84	4.00	2.00	0.80	1.00	0.38
販売従事者	求人募集数	16	5	4	4	2	1	8	2	1	1	1	3
	求職者数	6	0	4	0	1	1	6	0	0	0	0	6
	求人倍率	2.67	—	1.00	—	2.00	1.00	1.33	—	—	—	—	0.50
サービス職業従事者	求人募集数	67	13	14	14	13	13	86	15	16	16	16	23
	求職者数	11	0	0	2	3	6	23	1	5	0	4	13
	求人倍率	6.09	—	—	7.00	4.33	2.17	3.74	15.00	3.20	—	4.00	1.77
保安職業従事者	求人募集数	4	0	1	1	1	1	6	1	1	1	1	2
	求職者数	0	0	0	0	0	0	0	0	0	0	0	0
	求人倍率	—	—	—	—	—	—	—	—	—	—	—	—
農林漁業従事者	求人募集数	13	3	3	3	2	2	0	0	0	0	0	0
	求職者数	1	0	1	0	0	0	0	0	0	0	0	0
	求人倍率	13.00	—	3.00	—	—	—	—	—	—	—	—	—
生産工程従事者	求人募集数	48	13	13	12	5	5	27	5	5	5	5	7
	求職者数	52	5	15	11	13	8	15	2	6	0	2	5
	求人倍率	0.92	2.60	0.87	1.09	0.38	0.63	1.80	2.50	0.83	—	2.50	1.40
輸送・機械運転従事者	求人募集数	28	4	6	6	6	6	3	0	0	1	1	1
	求職者数	14	0	0	1	4	9	1	0	0	0	0	1
	求人倍率	2.00	—	—	6.00	1.50	0.67	3.00	—	—	—	—	1.00
建設・採掘従事者	求人募集数	48	12	11	10	8	7	0	0	0	0	0	0
	求職者数	3	0	2	0	0	1	1	0	0	1	0	0
	求人倍率	16.00	—	5.50	—	—	7.00	0.00	—	—	0.00	—	—
運搬・清掃・包装等従事者	求人募集数	14	2	3	3	3	3	14	2	3	3	3	3
	求職者数	35	2	10	3	5	15	57	3	0	6	8	40
	求人倍率	0.40	1.00	0.30	1.00	0.60	0.20	0.25	0.67	—	0.50	0.38	0.08

- (注) 1 求人募集数・求職者数・求人倍率は、正式にはそれぞれ有効求人数・有効求職者数・有効求人倍率といいます。
 2 求人倍率は、求職者1人あたりの求人募集数を意味しています。
 3 「職業」の合計欄には、[職業分類不能]を含みます。
 4 年齢別の求人募集数・求人倍率は、求人均等配分方式(求人数を対象年齢に相当する各年齢階級に均等に配分する算出方法)により計算しています。

形態別・職種別の求人求職の状況

令和7年2月

佐久・小諸計	常用的フルタイム		常用的パートタイム	
	月間有効求人数	月間有効求職者数	月間有効求人数	月間有効求職者数
職業計	2,134	1,883	2,274	1,389
01管理的職業	2	1		
02研究・技術の職業	167	60	2	18
006開発技術者	29	14		3
007製造技術者	9	9		5
008建築・土木・測量技術者	101	13		2
009情報処理・通信技術者（ソフトウェア開発）	15	16		5
010情報処理・通信技術者（ソフトウェア開発を除く）	11	6		2
011その他の技術の職業		2		
004.005その他の研究・技術の職業	2	0	2	1
03法務・経営・文化芸術等の専門的職業	5	39	30	14
016美術家、写真家、映像撮影者		5		1
017デザイナー	2	11	4	6
012~015,018~020 その他の法務・経営・文化芸術等の専門的職業	3	23	26	7
04医療・看護・保健の職業	156	74	88	61
021医師、歯科医師、獣医師、薬剤師	6	2	4	9
022保健師、助産師	5	4	10	4
023看護師、准看護師	68	33	45	37
024医療技術者	41	19	14	4
025栄養士、管理栄養士	11	9	4	1
026あん摩マッサージ指圧師、はり師、きゅう師、柔道整復師	7	3	3	1
027その他の医療・看護・保健の専門的職業	3	2		2
028保健医療関係助手	15	2	8	3
05保育・教育の職業	62	33	121	35
030学童保育等指導員、保育補助者、家庭的保育者	1	3	33	9
029.031.032その他の保育・教育の職業	61	30	88	26
06事務的職業	193	463	217	304
033総務・人事・企画事務の職業	24	42	14	19
034一般事務・秘書・受付の職業	71	284	70	221
035その他の総務等事務の職業	14	17	28	7
036電話・インターネットによる応接事務の職業	2	2		2
037医療・介護事務の職業	32	41	28	14
038会計事務の職業	14	29	7	13
039生産関連事務の職業	16	12	38	7
040営業・販売関連事務の職業	11	16	11	4
041外勤事務の職業		2	16	1
042運輸・郵便事務の職業	9	0	5	1
043コンピュータ等事務用機器操作の職業		18		15
07販売・営業の職業	188	104	953	57
044小売店・卸売店店長		1		
045販売員	94	57	943	50
046商品仕入・再生資源卸売の職業		5		0
047販売類似の職業	4	0	5	3
048営業の職業	90	41	5	4
08福祉・介護の職業	214	66	153	49
049福祉・介護の専門的職業	48	27	40	10
050施設介護の職業	157	37	96	35
051訪問介護の職業	9	2	17	4

形態別・職種別の求人求職の状況

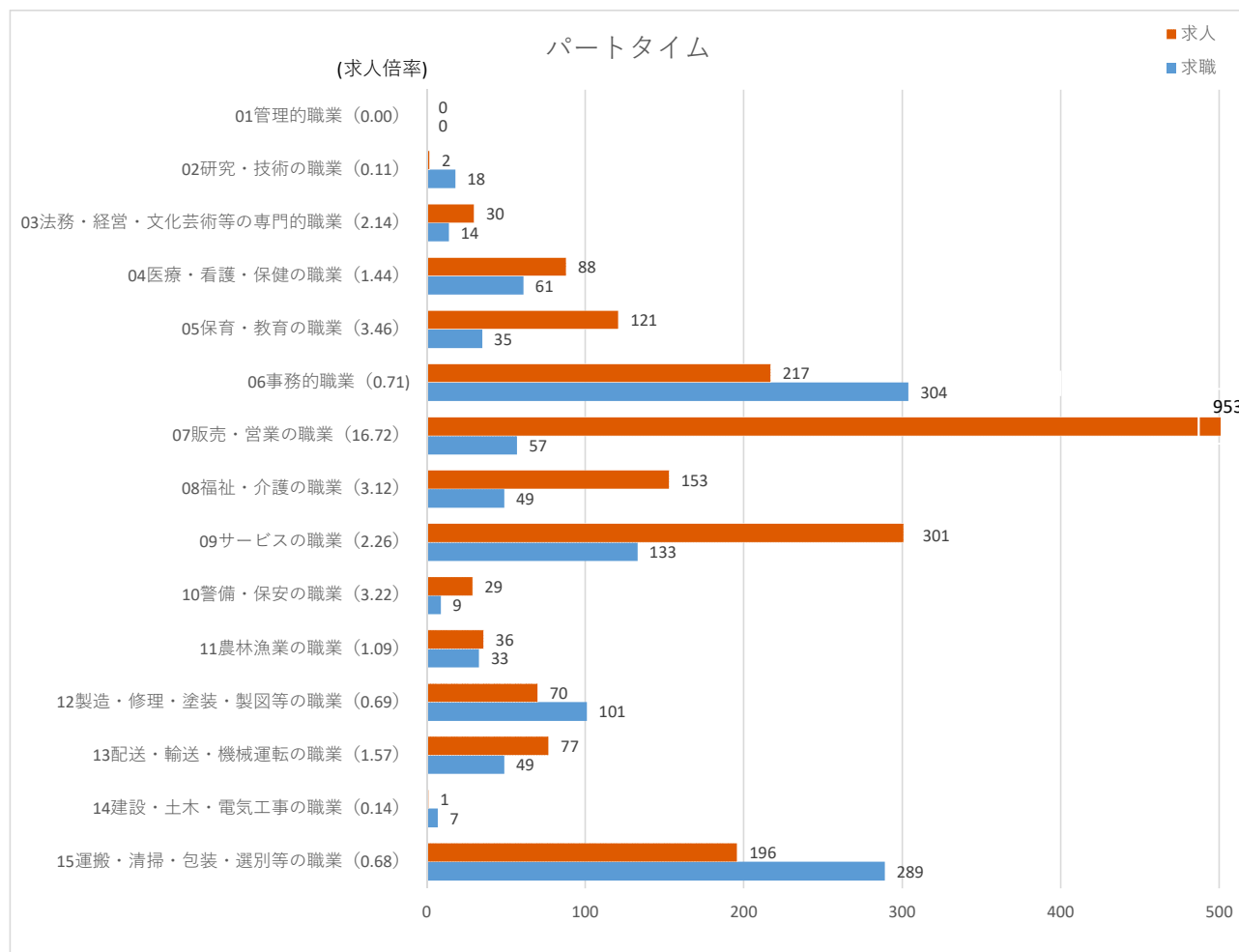
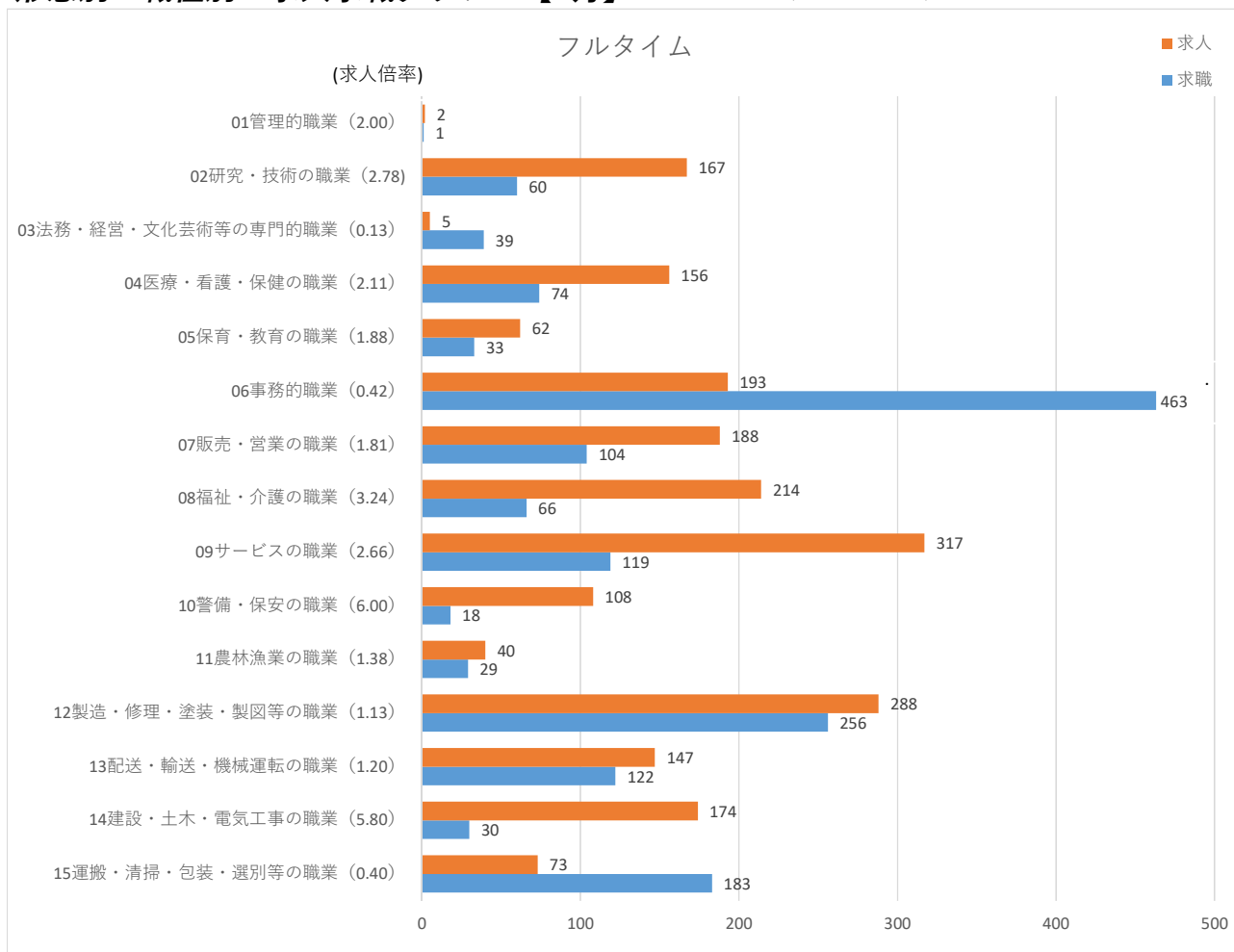
令和7年2月

佐久・小諸計	常用的フルタイム		常用的パートタイム	
	月間有効求人数	月間有効求職者数	月間有効求人数	月間有効求職者数
09サービスの職業	317	119	301	133
052家庭生活支援サービスの職業		1	1	
053理容師、美容師、美容関連サービスの職業	39	7	34	2
054浴場・クリーニングの職業	2	2	6	2
055飲食物調理の職業	93	34	122	62
056接客・給仕の職業	159	48	119	48
057居住施設・ビル等の管理の職業	8	14	9	6
058その他のサービスの職業	16	13	10	13
10警備・保安の職業	108	18	29	9
11農林漁業の職業	40	29	36	33
12製造・修理・塗装・製図等の職業	288	256	70	101
067生産設備オペレーター（金属製品）	7	19		2
068生産設備オペレーター（食料品等）	4	2		1
069生産設備オペレーター（金属製品・食料品等を除く）	4	1		2
070機械組立設備オペレーター	4	9	3	1
071製品製造・加工処理工（金属製品）	86	41	9	5
072製品製造・加工処理工（食料品等）	50	19	19	14
073製品製造・加工処理工（金属製品・食料品等を除く）	29	23	19	16
074機械組立工	26	81	9	34
075機械整備・修理工	42	10		1
076製品検査工（金属製品）	7	20		6
077製品検査工（食料品等）				
078製品検査工（金属製品・食料品等を除く）	9	8	5	4
079機械検査工	5	10	2	5
080生産関連の職業（塗装・製図を含む）	15	12	4	8
081生産類似の職業		1		2
13配送・輸送・機械運転の職業	147	122	77	49
082配送・集荷の職業	35	46	18	17
083貨物自動車運転の職業	55	34	4	5
084バス運転の職業	9	5	6	2
085乗用車運転の職業	22	9	42	10
086その他の自動車運転の職業	11	5		4
087鉄道・船舶・航空機運転の職業				
088その他の輸送の職業		10	4	6
089施設機械設備操作・建設機械運転の職業	15	13	3	5
14建設・土木・電気工事の職業	174	30	1	7
090建設躯体工事の職業	13	4		1
091建設の職業（建設躯体工事の職業を除く）	39	14		3
092土木の職業	98	5	1	1
093採掘の職業				
094電気・通信工事の職業	24	7		2
15運搬・清掃・包装・選別等の職業	73	183	196	289
095荷役・運搬作業員	6	25	6	8
096清掃・洗浄作業員	34	28	125	91
097包装作業員	4	3	3	3
098選別・ピッキング作業員	13	4	11	10
099その他の運搬・清掃・包装・選別等の職業	16	123	51	177

※月間有効求人数については就業地で算出してあります。
 ※月間有効求職者数についてはオンライン登録者を含めています。

形態別・職種別の求人求職グラフ 【2月】

(佐久・小諸計)



雇用形態・年齢別		常用フルタイム						常用パート					
		年齢計	～24歳	25歳～	35歳～	45歳～	55歳～	年齢計	～24歳	25歳～	35歳～	45歳～	55歳～
合計	月間有効求人数	592	128	132	126	106	100	362	64	67	67	67	97
	月間有効求職者数	445	30	82	78	109	146	325	19	32	52	64	158
	有効求人倍率	1.33	4.27	1.61	1.62	0.97	0.68	1.11	3.37	2.09	1.29	1.05	0.61

職別	職業	月間有効求人数	常用フルタイム						常用パート					
			年齢計	～24歳	25歳～	35歳～	45歳～	55歳～	年齢計	～24歳	25歳～	35歳～	45歳～	55歳～
職	管理的職業	月間有効求人数	1	1	0	0	0	0	0	0	0	0	0	0
		月間有効求職者数	1	0	0	1	0	0	0	0	0	0	0	0
		有効求人倍率	1.00	—	—	0.00	—	—	—	—	—	—	—	—
	専門的・技術的職業	月間有効求人数	114	24	24	24	23	19	70	13	13	13	13	18
		月間有効求職者数	61	6	18	14	10	13	23	0	2	4	5	12
		有効求人倍率	1.87	4.00	1.33	1.71	2.30	1.46	3.04	—	6.50	3.25	2.60	1.50
	事務的職業	月間有効求人数	50	11	12	11	8	8	45	8	9	9	9	10
		月間有効求職者数	97	4	21	15	24	33	61	0	4	15	13	29
		有効求人倍率	0.52	2.75	0.57	0.73	0.33	0.24	0.74	—	2.25	0.60	0.69	0.34
販売の職業	月間有効求人数	26	7	6	5	4	4	28	5	5	5	5	8	
	月間有効求職者数	27	5	1	8	6	7	16	2	2	3	2	7	
	有効求人倍率	0.96	1.40	6.00	0.63	0.67	0.57	1.75	2.50	2.50	1.67	2.50	1.14	
サービスの職業	月間有効求人数	113	22	24	24	21	22	130	23	24	24	24	35	
	月間有効求職者数	55	2	7	11	20	15	59	5	8	11	9	26	
	有効求人倍率	2.05	11.00	3.43	2.18	1.05	1.47	2.20	4.60	3.00	2.18	2.67	1.35	
保安の職業	月間有効求人数	7	1	1	1	1	3	12	2	2	2	2	4	
	月間有効求職者数	4	0	0	0	0	4	3	0	0	0	0	3	
	有効求人倍率	1.75	—	—	—	—	0.75	4.00	—	—	—	—	1.33	
農林漁業の職業	月間有効求人数	17	4	5	4	2	2	7	1	1	1	1	3	
	月間有効求職者数	12	1	2	2	3	4	4	1	0	1	0	2	
	有効求人倍率	1.42	4.00	2.50	2.00	0.67	0.50	1.75	1.00	—	1.00	—	1.50	
生産工程の職業	月間有効求人数	93	20	22	22	15	14	15	2	3	3	3	4	
	月間有効求職者数	62	5	9	15	18	15	34	6	2	3	9	14	
	有効求人倍率	1.50	4.00	2.44	1.47	0.83	0.93	0.44	0.33	1.50	1.00	0.33	0.29	
輸送・機械運転の職業	月間有効求人数	65	14	15	14	12	10	5	1	1	1	1	1	
	月間有効求職者数	24	0	0	1	11	12	7	0	1	0	0	6	
	有効求人倍率	2.71	—	—	14.00	1.09	0.83	0.71	—	1.00	—	—	0.17	
建設・採掘の職業	月間有効求人数	75	17	17	15	14	12	5	1	1	1	1	1	
	月間有効求職者数	10	0	2	1	2	5	3	0	0	0	1	2	
	有効求人倍率	7.50	—	8.50	15.00	7.00	2.40	1.67	—	—	—	1.00	0.50	
運搬・清掃等の職業	月間有効求人数	31	7	6	6	6	6	45	8	8	8	8	13	
	月間有効求職者数	53	6	13	4	10	20	70	3	4	8	14	41	
	有効求人倍率	0.58	1.17	0.46	1.50	0.60	0.30	0.64	2.67	2.00	1.00	0.57	0.32	

(注) 1 本表合計の数値は常用のみです。臨時・季節求人求職は除いています。なお、職種別では全数の数値が含まれています。
 2 求人倍率は、求職者1人あたりの求人数を表します。

(#01)
令和7年 2月

須坂公共職業安定所

職業別	年齢別	常用						常用的パート					
		合計	～24歳	25歳～	35歳～	45歳～	55歳～	合計	～24歳	25歳～	35歳～	45歳～	55歳～
合計	求人募集数	785	189	193	166	128	109	762	137	139	140	140	206
	求職者数	615	52	117	122	152	172	444	13	44	79	86	222
	求人倍率	1.28	3.63	1.65	1.36	0.84	0.63	1.72	10.54	3.16	1.77	1.63	0.93
管理的職業従事者	求人募集数	1	1	0	0	0	0	0	0	0	0	0	0
	求職者数	0	0	0	0	0	0	1	0	0	0	0	1
	求人倍率	—	—	—	—	—	—	0.00	—	—	—	—	0.00
専門的・技術的職業従事者	求人募集数	216	46	47	45	43	35	62	12	12	12	12	14
	求職者数	84	7	15	18	25	19	42	0	3	10	8	21
	求人倍率	2.57	6.57	3.13	2.50	1.72	1.84	1.48	—	4.00	1.20	1.50	0.67
事務従事者	求人募集数	65	18	17	13	9	8	53	10	10	10	10	13
	求職者数	158	14	30	28	44	42	117	3	13	21	30	50
	求人倍率	0.41	1.29	0.57	0.46	0.20	0.19	0.45	3.33	0.77	0.48	0.33	0.26
販売従事者	求人募集数	66	24	19	11	7	5	321	59	58	58	58	88
	求職者数	31	0	6	8	9	8	19	1	4	2	6	6
	求人倍率	2.13	—	3.17	1.38	0.78	0.63	16.89	59.00	14.50	29.00	9.67	14.67
サービス職業従事者	求人募集数	99	20	23	24	17	15	219	39	41	41	41	57
	求職者数	40	7	8	8	10	7	58	3	7	13	10	25
	求人倍率	2.48	2.86	2.88	3.00	1.70	2.14	3.78	13.00	5.86	3.15	4.10	2.28
保安職業従事者	求人募集数	10	2	2	2	2	2	3	0	0	1	1	1
	求職者数	1	0	0	0	0	1	3	0	1	1	0	1
	求人倍率	10.00	—	—	—	—	2.00	1.00	—	0.00	1.00	—	1.00
農林漁業従事者	求人募集数	14	3	3	3	2	3	18	3	3	3	3	6
	求職者数	15	2	4	3	3	3	8	0	1	0	2	5
	求人倍率	0.93	1.50	0.75	1.00	0.67	1.00	2.25	—	3.00	—	1.50	1.20
生産工程従事者	求人募集数	148	40	44	34	18	12	21	4	4	4	4	5
	求職者数	122	11	27	34	26	24	29	1	4	8	7	9
	求人倍率	1.21	3.64	1.63	1.00	0.69	0.50	0.72	4.00	1.00	0.50	0.57	0.56
輸送・機械運転従事者	求人募集数	47	9	11	10	9	8	9	1	2	2	2	2
	求職者数	30	0	2	3	7	18	8	0	0	0	1	7
	求人倍率	1.57	—	5.50	3.33	1.29	0.44	1.13	—	—	—	2.00	0.29
建設・採掘従事者	求人募集数	112	25	26	23	20	18	9	1	1	1	1	5
	求職者数	12	0	5	2	1	4	2	0	0	0	0	2
	求人倍率	9.33	—	5.20	11.50	20.00	4.50	4.50	—	—	—	—	2.50
運搬・清掃・包装等従事者	求人募集数	7	1	1	1	1	3	47	8	8	8	8	15
	求職者数	60	2	6	9	15	28	76	3	4	10	11	48
	求人倍率	0.12	0.50	0.17	0.11	0.07	0.11	0.62	2.67	2.00	0.80	0.73	0.31

- (注) 1 求人募集数・求職者数・求人倍率は、正式にはそれぞれ有効求人数・有効求職者数・有効求人倍率といいます。
 2 求人倍率は、求職者1人あたりの求人募集数を意味しています。
 3 「職業」の合計欄には、[職業分類不能]を含みます。
 4 年齢別の求人募集数・求人倍率は、求人均等配分方式(求人数を対象年齢に相当する各年齢階級に均等に配分する算出方法)により計算しています。

(#01)

常用
(パートを除く)

求人・求職バランスシート(令和7年2月)

求人・求職対照表

諏訪地域分(ハローワーク諏訪・岡谷)

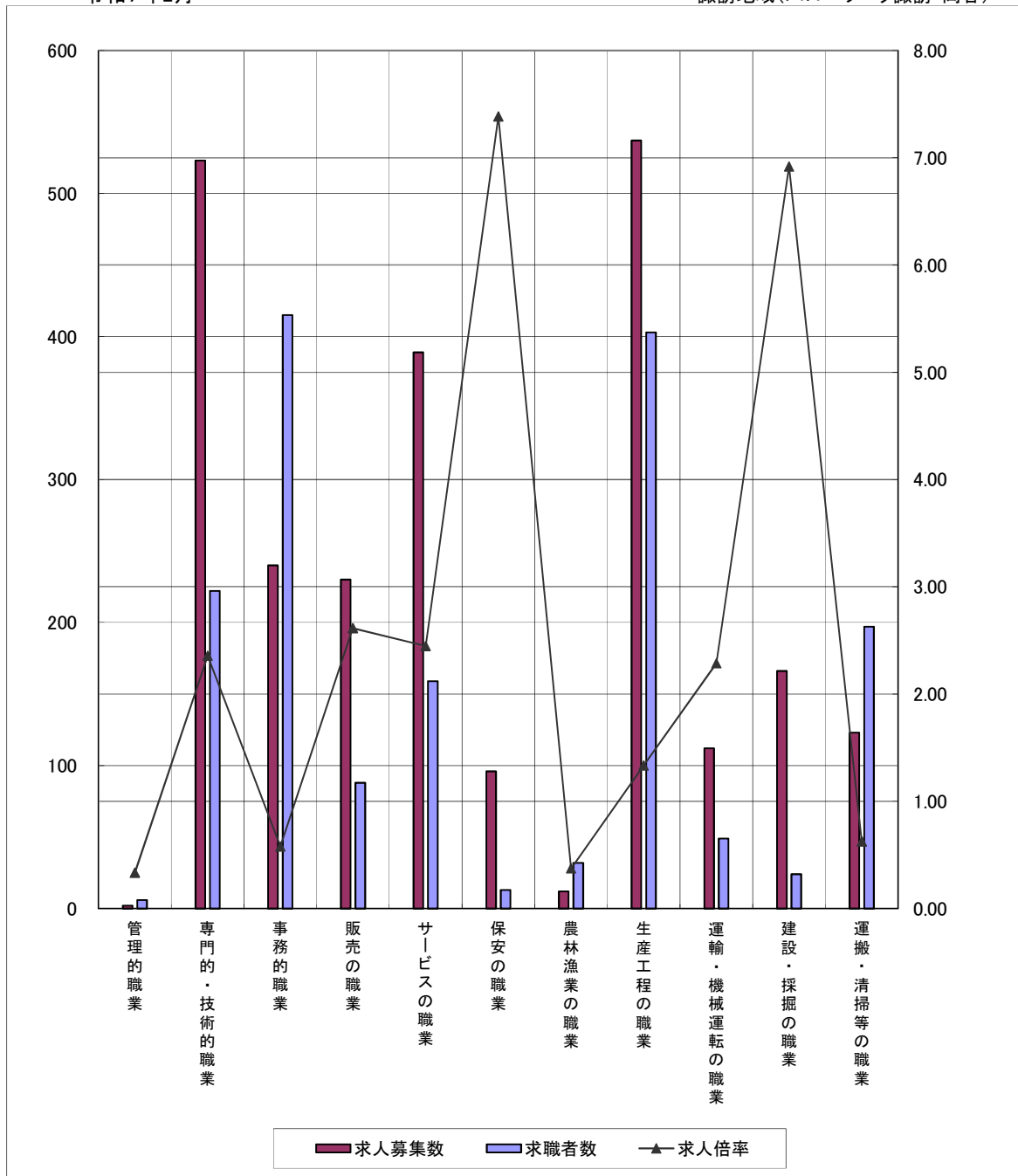
職業別		月											
		R6 3	4	5	6	7	8	9	10	11	12	R7 1	2
合計	求人募集数	2,537	2,517	2,474	2,371	2,395	2,446	2,506	2,462	2,529	2,444	2,335	2,430
	求職者数	1,882	1,852	1,831	1,729	1,697	1,621	1,669	1,721	1,729	1,662	1,716	1,777
	求人倍率	1.35	1.36	1.35	1.37	1.41	1.51	1.50	1.43	1.46	1.47	1.36	1.37
専門的・技術的職業	求人募集数	536	541	544	508	510	513	528	502	528	512	504	523
	求職者数	226	232	231	210	191	190	205	210	207	199	203	222
	求人倍率	2.37	2.33	2.35	2.42	2.67	2.70	2.58	2.39	2.55	2.57	2.48	2.36
事務的職業	求人募集数	260	232	227	214	227	235	228	223	228	234	235	240
	求職者数	405	416	416	388	397	370	386	380	376	375	389	415
	求人倍率	0.64	0.56	0.55	0.55	0.57	0.64	0.59	0.59	0.61	0.62	0.60	0.58
販売の職業	求人募集数	213	220	216	219	224	205	210	224	227	219	221	230
	求職者数	88	82	77	76	77	77	79	89	92	85	90	88
	求人倍率	2.42	2.68	2.81	2.88	2.91	2.66	2.66	2.52	2.47	2.58	2.46	2.61
サービスの職業	求人募集数	414	441	456	435	421	427	425	368	409	386	379	389
	求職者数	180	163	170	162	151	140	137	143	145	133	144	159
	求人倍率	2.30	2.71	2.68	2.69	2.79	3.05	3.10	2.57	2.82	2.90	2.63	2.45
保安の職業	求人募集数	78	75	82	66	101	101	98	96	96	93	80	96
	求職者数	10	8	8	6	9	5	7	7	11	10	12	13
	求人倍率	7.80	9.38	10.25	11.00	11.22	20.20	14.00	13.71	8.73	9.30	6.67	7.38
生産工程の職業	求人募集数	606	577	524	517	519	550	572	615	584	572	500	537
	求職者数	440	434	412	382	376	360	374	401	389	371	416	403
	求人倍率	1.38	1.33	1.27	1.35	1.38	1.53	1.53	1.53	1.50	1.54	1.20	1.33
運輸・機械 運転の職業	求人募集数	101	109	98	112	99	105	119	110	128	120	125	112
	求職者数	45	46	48	49	52	48	54	55	57	55	44	49
	求人倍率	2.24	2.37	2.04	2.29	1.90	2.19	2.20	2.00	2.25	2.18	2.84	2.29
建設・採掘 の職業	求人募集数	183	192	192	178	177	179	180	179	181	169	158	166
	求職者数	20	19	23	17	18	16	20	19	22	20	21	24
	求人倍率	9.15	10.11	8.35	10.47	9.83	11.19	9.00	9.42	8.23	8.45	7.52	6.92
運搬・清掃 等の職業	求人募集数	124	113	115	107	102	122	141	134	135	125	117	123
	求職者数	197	192	180	178	181	171	163	164	169	192	188	197
	求人倍率	0.63	0.59	0.64	0.60	0.56	0.71	0.87	0.82	0.80	0.65	0.62	0.62

- (注) 1 求人募集数・求職者数・求人倍率は、正式にはそれぞれ有効求人人数・有効求職者数・有効求人倍率といいます。
- 2 求人倍率は、求職者1人あたりの求人募集数を意味しています。
- 3 「職業」の合計欄には、「管理職」[農林漁業職][職業分類不能]を含みます。

求人・求職バランスシート(常用)

令和7年2月

諏訪地域(ハローワーク諏訪・岡谷)



※求人募集数・求職者数は左目盛(人)、求人倍率は右目盛(倍)

	管理的職業	専門的・技術的職業	事務的職業	販売の職業	サービスの職業	保安の職業	農林漁業の職業	生産工程の職業	運輸・機械運転の職業	建設・採掘の職業	運搬・清掃等の職業
求人募集数	2	523	240	230	389	96	12	537	112	166	123
求職者数	6	222	415	88	159	13	32	403	49	24	197
求人倍率	0.33	2.36	0.58	2.61	2.45	7.38	0.38	1.33	2.29	6.92	0.62

- (注) 1 求人募集数・求職者数・求人倍率は、正式にはそれぞれ有効求人人数・有効求職者数・有効求人倍率といたします。
 2 求人倍率は、求職者1人あたりの求人募集数を意味しています。
 3 「職業」の合計欄には、「職業分類不能」を含みます。

(#01)

求人・求職バランスシート(令和7年2月)

求人・求職対照表

諏訪地域分(ハローワーク諏訪・岡谷)

職業別		月											
		R6 3	4	5	6	7	8	9	10	11	12	R7 1	2
合計	求人募集数	1,554	1,417	1,367	1,297	1,278	1,225	1,243	1,245	1,244	1,202	1,215	1,328
	求職者数	1,413	1,473	1,446	1,364	1,284	1,214	1,218	1,324	1,291	1,220	1,230	1,323
	求人倍率	1.10	0.96	0.95	0.95	1.00	1.01	1.02	0.94	0.96	0.99	0.99	1.00
専門的・技術的職業	求人募集数	247	226	203	201	205	191	195	185	199	199	218	246
	求職者数	140	145	131	136	128	120	116	133	131	118	134	155
	求人倍率	1.76	1.56	1.55	1.48	1.60	1.59	1.68	1.39	1.52	1.69	1.63	1.59
事務的職業	求人募集数	170	118	111	94	94	95	104	111	108	123	143	193
	求職者数	303	286	268	254	244	227	237	246	240	240	241	283
	求人倍率	0.56	0.41	0.41	0.37	0.39	0.42	0.44	0.45	0.45	0.51	0.59	0.68
販売の職業	求人募集数	70	93	93	97	72	86	85	84	94	90	84	72
	求職者数	67	70	75	63	62	52	51	55	59	55	48	53
	求人倍率	1.04	1.33	1.24	1.54	1.16	1.65	1.67	1.53	1.59	1.64	1.75	1.36
サービスの職業	求人募集数	534	518	526	521	510	468	486	484	478	417	397	439
	求職者数	177	179	186	164	139	132	135	171	165	163	169	180
	求人倍率	3.02	2.89	2.83	3.18	3.67	3.55	3.60	2.83	2.90	2.56	2.35	2.44
保安の職業	求人募集数	38	12	11	11	32	32	32	35	34	33	34	35
	求職者数	5	5	5	4	3	4	6	6	4	4	2	3
	求人倍率	7.60	2.40	2.20	2.75	10.67	8.00	5.33	5.83	8.50	8.25	17.00	11.67
生産工程の職業	求人募集数	174	152	133	109	93	98	100	102	101	109	106	114
	求職者数	187	200	180	162	155	148	142	155	138	146	155	161
	求人倍率	0.93	0.76	0.74	0.67	0.60	0.66	0.70	0.66	0.73	0.75	0.68	0.71
運輸・機械 運転の職業	求人募集数	74	64	75	74	75	77	73	79	68	74	73	53
	求職者数	11	10	14	15	12	11	12	17	16	14	15	15
	求人倍率	6.73	6.40	5.36	4.93	6.25	7.00	6.08	4.65	4.25	5.29	4.87	3.53
建設・採掘 の職業	求人募集数	13	12	11	10	12	11	11	11	9	8	8	10
	求職者数	2	2	1	2	3	7	8	7	4	4	4	2
	求人倍率	6.50	6.00	11.00	5.00	4.00	1.57	1.38	1.57	2.25	2.00	2.00	5.00
運搬・清掃 等の職業	求人募集数	182	159	151	148	157	145	141	139	140	139	142	149
	求職者数	271	275	267	269	279	267	251	253	255	286	286	296
	求人倍率	0.67	0.58	0.57	0.55	0.56	0.54	0.56	0.55	0.55	0.49	0.50	0.50

(注) 1 求人募集数・求職者数・求人倍率は、正式にはそれぞれ有効求人数・有効求職者数・有効求人倍率といえます。

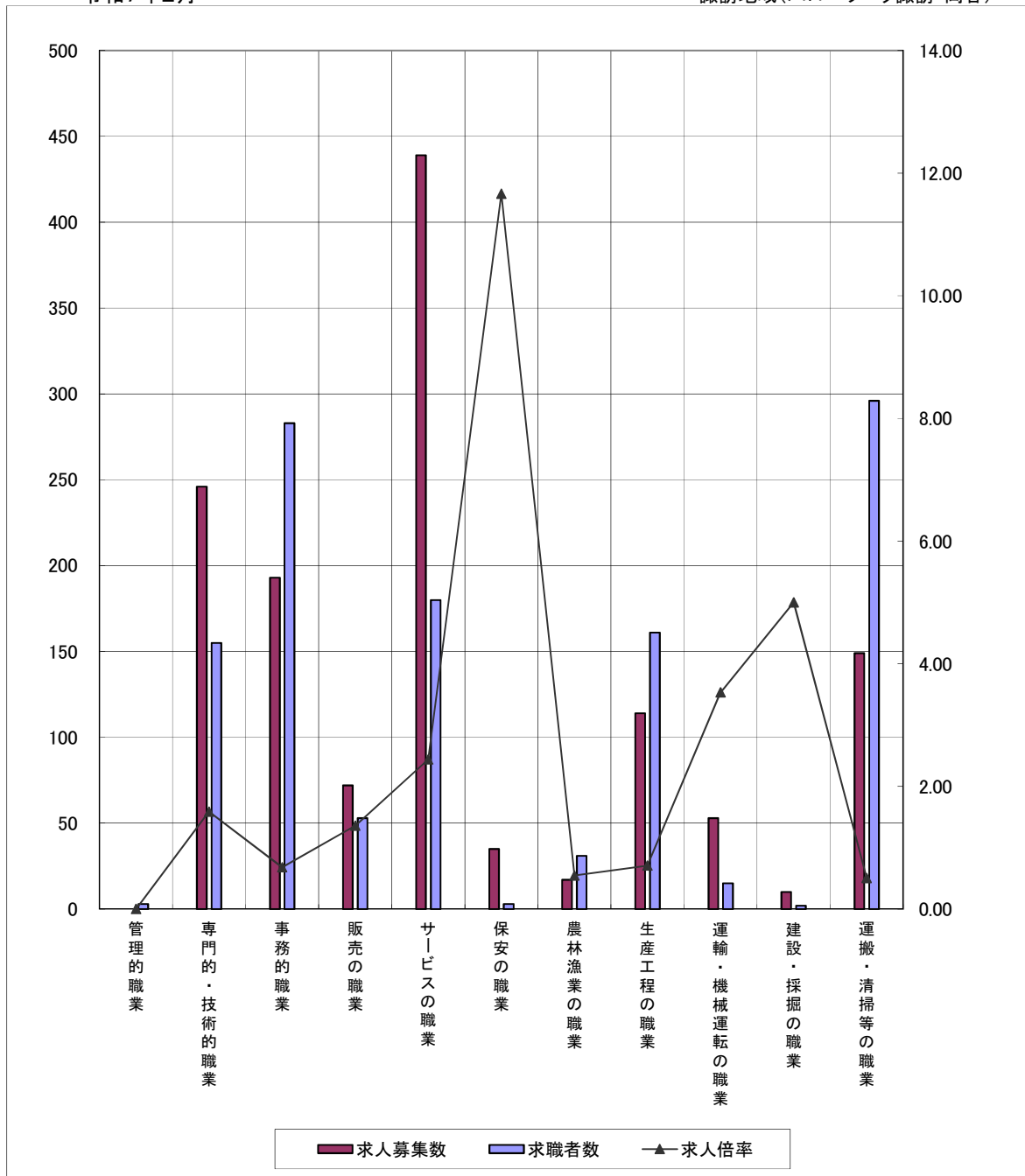
2 求人倍率は、求職者1人あたりの求人募集数を意味しています。

3 「職業」の合計欄には、[管理職] [農林漁業職] [職業分類不能] を含みます。

求人・求職バランスシート(パート)

令和7年2月

諏訪地域(ハローワーク諏訪・岡谷)



※求人募集数・求職者数は左目盛(人)、求人倍率は右目盛(倍)

	管理的職業	専門的・技術的職業	事務的職業	販売の職業	サービスの職業	保安の職業	農林漁業の職業	生産工程の職業	運輸・機械運転の職業	建設・探掘の職業	運搬・清掃等の職業
求人募集数	0	246	193	72	439	35	17	114	53	10	149
求職者数	3	155	283	53	180	3	31	161	15	2	296
求人倍率	0.00	1.59	0.68	1.36	2.44	11.67	0.55	0.71	3.53	5.00	0.50

- (注) 1 求人募集数・求職者数・求人倍率は、正式にはそれぞれ有効求人人数・有効求職者数・有効求人倍率といたします。
 2 求人倍率は、求職者1人あたりの求人募集数を意味しています。
 3 「職業」の合計欄には、「職業分類不能」を含みます。

(#01)

令和7年2月

諏訪地域(ハローワーク諏訪・岡谷)

職業別	年齢別	常用					常用的パート						
		合計	～24歳	25歳～	35歳～	45歳～	55歳～	合計	～24歳	25歳～	35歳～	45歳～	55歳～
合計	求人募集数	2,430	564	584	508	421	353	1,328	245	249	249	249	336
	求職者数	1,777	161	336	322	444	514	1,323	43	130	217	264	669
	求人倍率	1.37	3.50	1.74	1.58	0.95	0.69	1.00	5.70	1.92	1.15	0.94	0.50
A 管理的職業	求人募集数	2	1	1	0	0	0	0	0	0	0	0	0
	求職者数	6	0	0	1	2	3	3	0	0	0	0	3
	求人倍率	0.33	—	—	0.00	0.00	0.00	0.00	—	—	—	—	0.00
B 専門的・技術的職業	求人募集数	523	117	122	111	100	73	246	46	46	46	46	62
	求職者数	222	13	56	41	45	67	155	3	13	35	40	64
	求人倍率	2.36	9.00	2.18	2.71	2.22	1.09	1.59	15.33	3.54	1.31	1.15	0.97
C 事務的職業	求人募集数	240	57	58	51	39	35	193	37	37	37	37	45
	求職者数	415	26	80	82	115	112	283	3	26	55	64	135
	求人倍率	0.58	2.19	0.73	0.62	0.34	0.31	0.68	12.33	1.42	0.67	0.58	0.33
D 販売の職業	求人募集数	230	63	64	49	31	23	72	13	14	14	14	17
	求職者数	88	9	16	10	23	30	53	2	9	10	11	21
	求人倍率	2.61	7.00	4.00	4.90	1.35	0.77	1.36	6.50	1.56	1.40	1.27	0.81
E サービスの職業	求人募集数	389	78	86	82	76	67	439	81	82	82	82	112
	求職者数	159	29	26	21	46	37	180	13	22	26	31	88
	求人倍率	2.45	2.69	3.31	3.90	1.65	1.81	2.44	6.23	3.73	3.15	2.65	1.27
F 保安の職業	求人募集数	96	14	19	19	19	25	35	5	7	7	7	9
	求職者数	13	1	2	1	2	7	3	0	0	0	2	1
	求人倍率	7.38	14.00	9.50	19.00	9.50	3.57	11.67	—	—	—	3.50	9.00
G 農林漁業の職業	求人募集数	12	2	2	2	2	4	17	3	3	3	3	5
	求職者数	32	4	6	5	5	12	31	2	2	5	1	21
	求人倍率	0.38	0.50	0.33	0.40	0.40	0.33	0.55	1.50	1.50	0.60	3.00	0.24
H 生産工程の職業	求人募集数	537	138	136	111	88	64	114	22	22	22	22	26
	求職者数	403	49	78	93	97	86	161	3	14	37	39	68
	求人倍率	1.33	2.82	1.74	1.19	0.91	0.74	0.71	7.33	1.57	0.59	0.56	0.38
I 輸送・機械運転の職業	求人募集数	112	24	26	24	21	17	53	9	9	9	9	17
	求職者数	49	1	3	4	11	30	15	0	0	0	1	14
	求人倍率	2.29	24.00	8.67	6.00	1.91	0.57	3.53	—	—	—	9.00	1.21
J 建設・採掘の職業	求人募集数	166	40	40	33	26	27	10	1	1	1	1	6
	求職者数	24	4	3	5	5	7	2	0	0	0	0	2
	求人倍率	6.92	10.00	13.33	6.60	5.20	3.86	5.00	—	—	—	—	3.00
K 運搬・清掃等の職業	求人募集数	123	30	30	26	19	18	149	28	28	28	28	37
	求職者数	197	7	24	32	57	77	296	13	28	33	57	165
	求人倍率	0.62	4.29	1.25	0.81	0.33	0.23	0.50	2.15	1.00	0.85	0.49	0.22

- (注) 1 求人募集数・求職者数・求人倍率は、正式にはそれぞれ有効求人数・有効求職者数・有効求人倍率といたします。
 2 求人倍率は、求職者1人あたりの求人募集数を意味しています。
 3 「職業」の合計欄には、「職業分類不能」を含みます。
 4 年齢別の求人募集数・求人倍率は、求人均等配分方式(求人数を対象年齢に相当する各年齢階級に均等に配分する算出方法)により計算しています。

求人募集賃金・求職者希望賃金情報(令和7年2月分)

諏訪地域分(ハローワーク諏訪・岡谷)

(単位:円)

求人・求職別 職業・年齢別		常 用			常用的パート		
		求人募集賃金		求職者 希望賃金	求人募集賃金		求職者 希望賃金
		上限平均	下限平均		上限平均	下限平均	
合計		284,524	205,377	217,661	1,253	1,127	1,075
職 業 別	専門的・技術的職業	315,673	219,224	232,075	1,389	1,269	1,272
	事務的職業	252,686	191,921	197,573	1,221	1,142	1,011
	販売の職業	301,848	212,700	245,000	1,174	1,049	1,000
	サービスの職業	248,549	195,683	205,641	1,252	1,092	1,058
	保安の職業	249,009	194,289	175,000	1,209	1,209	-
	生産工程の職業	279,264	196,623	208,846	1,175	1,036	1,054
	輸送・機械運転の職業	300,414	224,159	225,000	1,195	1,073	1,000
	建設・採掘の職業	360,170	225,436	274,000	1,351	1,351	-
	運搬・清掃の職業	253,763	199,230	213,947	1,193	1,067	1,011
年 齢 別	24歳以下	282,987	204,470	194,375	1,253	1,125	1,000
	25～34歳	284,933	205,048	215,600	1,254	1,127	1,030
	35～44歳	286,266	205,726	227,188	1,254	1,126	1,029
	45～54歳	287,913	207,219	218,495	1,254	1,126	1,093
	55歳以上	280,114	204,743	219,360	1,248	1,128	1,088

(注) 1 「求人募集賃金」は、1ヶ月間に受理した求人賃金(「常用」については基本給+定期的に支払われる手当、時間外手当含まず。「常用的パート」については基本給)の平均値です。

2 「求職者希望賃金」は、1ヶ月間に新たに求職申込をした人の希望賃金の平均値です。