

(#01)

2025年1月度

長野労働局 職業安定部

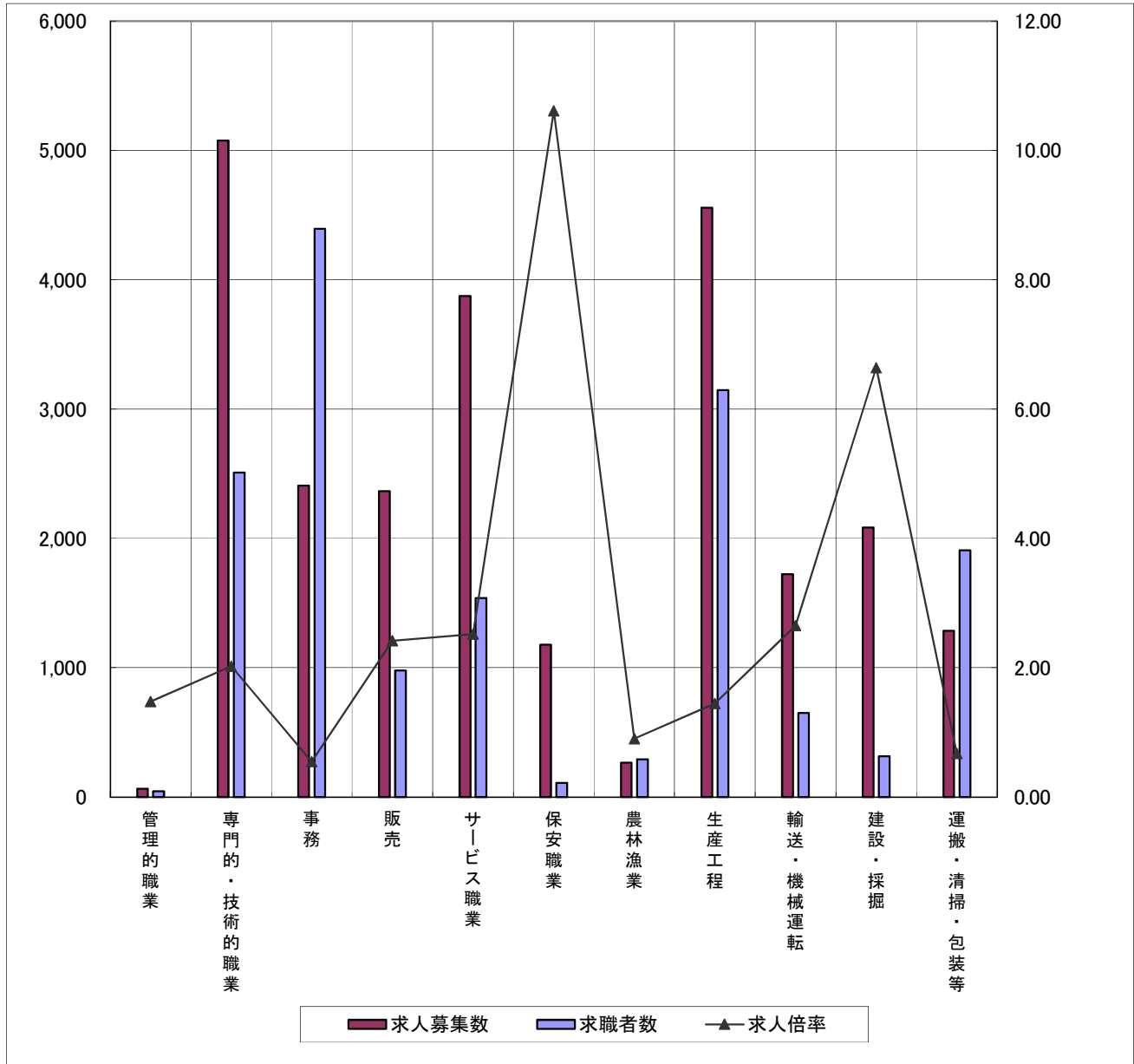
職業別	年齢別	常用					常用的パート						
		合計	～24歳	25歳～	35歳～	45歳～	55歳～	合計	～24歳	25歳～	35歳～	45歳～	55歳～
合計	求人募集数	24,883	5,574	5,892	5,242	4,254	3,921	14,471	2,622	2,704	2,705	2,701	3,739
	求職者数	18,107	1,725	3,961	3,428	4,277	4,716	13,250	593	1,670	2,145	2,497	6,345
	求人倍率	1.37	3.23	1.49	1.53	0.99	0.83	1.09	4.42	1.62	1.26	1.08	0.59
※分類不能含む	求人募集数	65	15	15	13	12	10	3	0	0	1	1	1
	求職者数	44	0	3	5	9	27	5	0	0	0	0	5
	求人倍率	1.48	—	5.00	2.60	1.33	0.37	0.60	—	—	—	—	0.20
管理的職業従事者	求人募集数	5,076	1,107	1,142	1,050	963	814	2,372	442	446	446	446	592
	求職者数	2,509	210	665	510	546	578	1,356	25	210	288	237	596
	求人倍率	2.02	5.27	1.72	2.06	1.76	1.41	1.75	17.68	2.12	1.55	1.88	0.99
専門的・技術的職業従事者	求人募集数	2,408	593	590	509	383	333	1,660	313	315	315	312	405
	求職者数	4,394	400	1,045	845	1,171	933	2,948	80	368	589	668	1,243
	求人倍率	0.55	1.48	0.56	0.60	0.33	0.36	0.56	3.91	0.86	0.53	0.47	0.33
事務従事者	求人募集数	2,366	647	643	508	317	251	1,944	353	358	358	358	517
	求職者数	979	95	229	181	216	258	624	45	92	95	111	281
	求人倍率	2.42	6.81	2.81	2.81	1.47	0.97	3.12	7.84	3.89	3.77	3.23	1.84
販売従事者	求人募集数	3,875	756	850	813	744	712	4,555	820	854	854	854	1,173
	求職者数	1,539	168	260	290	381	440	1,595	106	207	222	303	757
	求人倍率	2.52	4.50	3.27	2.80	1.95	1.62	2.86	7.74	4.13	3.85	2.82	1.55
サービス職業従事者	求人募集数	1,178	166	231	222	210	349	432	54	74	74	74	156
	求職者数	111	3	6	21	15	66	65	0	2	6	4	53
	求人倍率	10.61	55.33	38.50	10.57	14.00	5.29	6.65	—	37.00	12.33	18.50	2.94
保安職業従事者	求人募集数	265	70	70	54	35	36	239	44	44	44	44	63
	求職者数	293	25	60	66	57	85	244	15	21	36	31	141
	求人倍率	0.90	2.80	1.17	0.82	0.61	0.42	0.98	2.93	2.10	1.22	1.42	0.45
農林漁業従事者	求人募集数	4,557	1,098	1,160	991	712	596	1,025	194	198	198	198	237
	求職者数	3,146	365	702	707	740	632	1,202	63	181	233	260	465
	求人倍率	1.45	3.01	1.65	1.40	0.96	0.94	0.85	3.08	1.09	0.85	0.76	0.51
生産工程従事者	求人募集数	1,723	342	381	371	331	298	419	71	78	78	78	114
	求職者数	650	13	49	87	182	319	219	1	5	3	20	190
	求人倍率	2.65	26.31	7.78	4.26	1.82	0.93	1.91	71.00	15.60	26.00	3.90	0.60
輸送・機械運転従事者	求人募集数	2,085	489	509	440	332	315	59	10	11	11	10	17
	求職者数	314	20	64	47	81	102	42	0	6	4	3	29
	求人倍率	6.64	24.45	7.95	9.36	4.10	3.09	1.40	—	1.83	2.75	3.33	0.59
建設・採掘従事者	求人募集数	1,285	291	301	271	215	207	1,763	321	326	326	326	464
	求職者数	1,908	140	324	294	446	704	3,177	156	330	400	595	1,696
	求人倍率	0.67	2.08	0.93	0.92	0.48	0.29	0.55	2.06	0.99	0.82	0.55	0.27
運搬・清掃・包装等従事者	求人募集数	2,483	5,574	5,892	5,242	4,254	3,921	14,471	2,622	2,704	2,705	2,701	3,739
	求職者数	18,107	1,725	3,961	3,428	4,277	4,716	13,250	593	1,670	2,145	2,497	6,345
	求人倍率	1.37	3.23	1.49	1.53	0.99	0.83	1.09	4.42	1.62	1.26	1.08	0.59

- (注) 1 求人募集数・求職者数・求人倍率は、正式にはそれぞれ有効求人人数・有効求職者数・有効求人倍率といいます。
2 求人倍率は、求職者1人あたりの求人募集数を意味しています。
3 「職業」の合計欄には、[職業分類不能]を含みます。
4 年齢別の求人募集数・求人倍率は、求人均等配分方式(求人数を対象年齢に相当する各年齢階級に均等に配分する算出方法)により計算しています。

求人・求職バランスシート(常用)

令和7年1月

長野労働局 職業安定部



※求人募集数・求職者数は左目盛(人)、求人倍率は右目盛(倍)

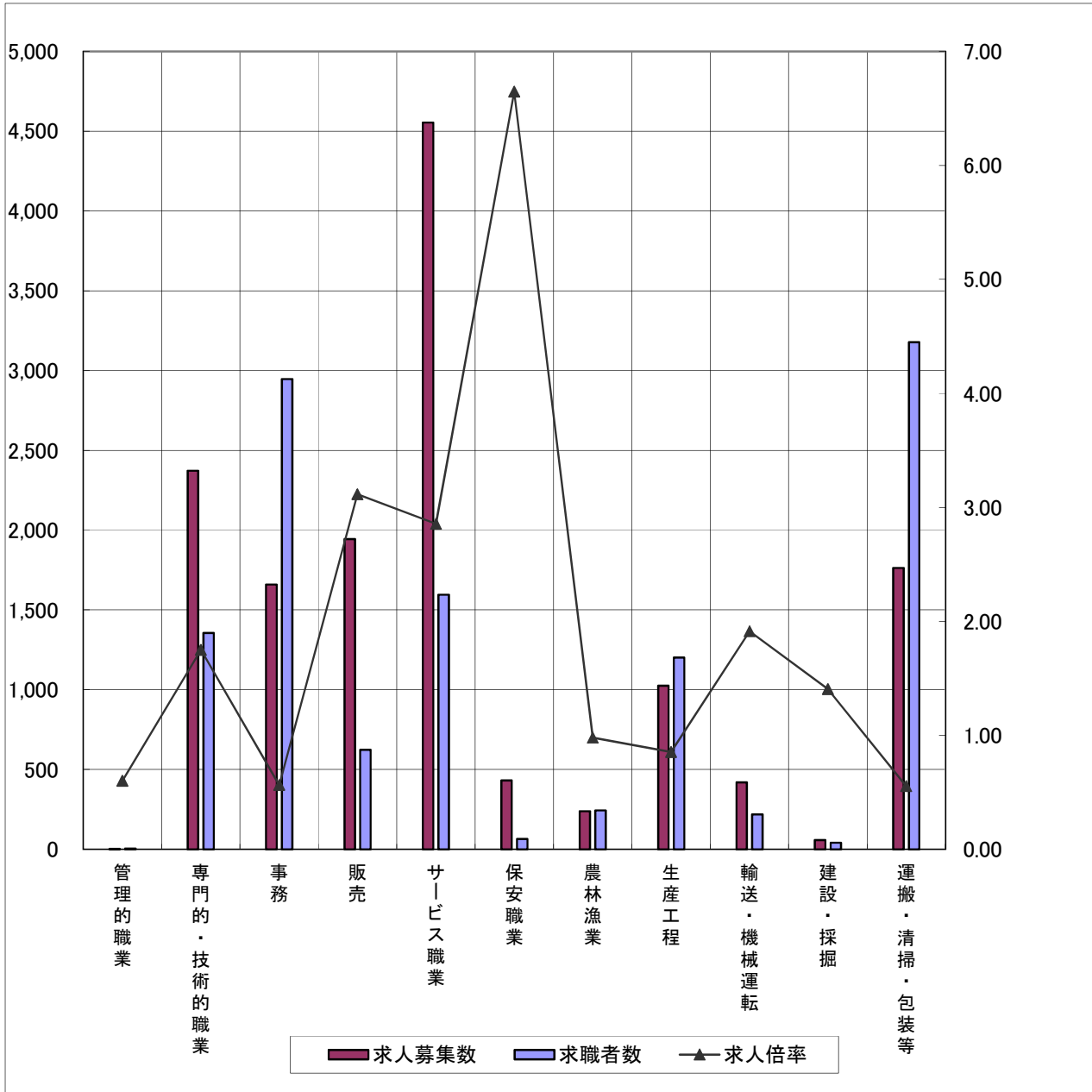
	管理的職業	専門的・技術的職業	事務	販売	サービス職業	保安職業	農林漁業	生産工程	輸送・機械運転	建設・採掘	運搬・清掃・包装等
求人募集数	65	5,076	2,408	2,366	3,875	1,178	265	4,557	1,723	2,085	1,285
求職者数	44	2,509	4,394	979	1,539	111	293	3,146	650	314	1,908
求人倍率	1.48	2.02	0.55	2.42	2.52	10.61	0.90	1.45	2.65	6.64	0.67

- (注) 1 求人募集数・求職者数・求人倍率は、正式にはそれぞれ有効求人人数・有効求職者数・有効求人倍率といいます。
- 2 求人倍率は、求職者1人あたりの求人募集数を意味しています。
- 3 「職業」の合計欄には[職業分類不能]を含みます。

求人・求職バランスシート(常用的パート)

令和7年1月

長野労働局 職業安定部



※求人募集数・求職者数は左目盛(人)、求人倍率は右目盛(倍)

	管理的職業	専門的・技術的職業	事務	販売	サービス職業	保安職業	農林漁業	生産工程	輸送・機械運転	建設・採掘	運搬・清掃・包装等
求人募集数	3	2,372	1,660	1,944	4,555	432	239	1,025	419	59	1,763
求職者数	5	1,356	2,948	624	1,595	65	244	1,202	219	42	3,177
求人倍率	0.60	1.75	0.56	3.12	2.86	6.65	0.98	0.85	1.91	1.40	0.55

- (注) 1 求人募集数・求職者数・求人倍率は、正式にはそれぞれ有効求人人数・有効求職者数・有効求人倍率といえます。
2 求人倍率は、求職者1人あたりの求人募集数を意味しています。
3 「職業」の合計欄には[職業分類不能]を含みます。

(#01)
令和7年1月

長野公共職業安定所

職業別	年齢別	常用					常用的パート						
		合計	～24歳	25歳～	35歳～	45歳～	55歳～	合計	～24歳	25歳～	35歳～	45歳～	55歳～
合計	求人募集数	4,288	970	1,017	878	716	707	2,419	440	455	455	455	614
	求職者数	2,976	263	701	598	694	720	2,328	100	312	402	474	1,040
	求人倍率	1.44	3.69	1.45	1.47	1.03	0.98	1.04	4.40	1.46	1.13	0.96	0.59
管理的職業従事者	求人募集数	16	4	3	3	3	3	0	0	0	0	0	0
	求職者数	6	0	1	0	1	4	0	0	0	0	0	0
	求人倍率	2.67	—	3.00	—	3.00	0.75	—	—	—	—	—	—
専門的・技術的職業従事者	求人募集数	1,039	227	232	209	192	179	321	60	60	60	60	81
	求職者数	502	34	148	114	107	99	245	6	41	58	47	93
	求人倍率	2.07	6.68	1.57	1.83	1.79	1.81	1.31	10.00	1.46	1.03	1.28	0.87
事務従事者	求人募集数	506	119	118	102	84	83	381	71	71	71	71	97
	求職者数	902	86	210	168	245	193	696	22	82	140	159	293
	求人倍率	0.56	1.38	0.56	0.61	0.34	0.43	0.55	3.23	0.87	0.51	0.45	0.33
販売従事者	求人募集数	426	128	127	91	45	35	184	32	34	34	34	50
	求職者数	167	16	46	34	34	37	107	10	17	13	21	46
	求人倍率	2.55	8.00	2.76	2.68	1.32	0.95	1.72	3.20	2.00	2.62	1.62	1.09
サービス職業従事者	求人募集数	744	149	165	146	140	144	940	172	178	178	178	234
	求職者数	242	14	47	52	57	72	247	10	33	35	56	113
	求人倍率	3.07	10.64	3.51	2.81	2.46	2.00	3.81	17.20	5.39	5.09	3.18	2.07
保安職業従事者	求人募集数	270	40	55	52	49	74	66	8	12	12	12	22
	求職者数	19	1	0	5	2	11	8	0	0	0	0	8
	求人倍率	14.21	40.00	—	10.40	24.50	6.73	8.25	—	—	—	—	2.75
農林漁業従事者	求人募集数	30	7	8	6	4	5	12	2	2	2	2	4
	求職者数	28	3	7	4	7	7	32	3	2	4	5	18
	求人倍率	1.07	2.33	1.14	1.50	0.57	0.71	0.38	0.67	1.00	0.50	0.40	0.22
生産工程従事者	求人募集数	585	143	147	133	85	77	153	30	30	30	30	33
	求職者数	287	42	67	77	54	47	113	5	19	20	22	47
	求人倍率	2.04	3.40	2.19	1.73	1.57	1.64	1.35	6.00	1.58	1.50	1.36	0.70
輸送・機械運転従事者	求人募集数	220	42	47	45	43	43	49	9	9	9	9	13
	求職者数	92	2	4	11	31	44	31	0	1	0	2	28
	求人倍率	2.39	21.00	11.75	4.09	1.39	0.98	1.58	—	9.00	—	4.50	0.46
建設・採掘従事者	求人募集数	304	71	75	63	51	44	3	0	1	1	1	0
	求職者数	50	2	11	9	13	15	4	0	2	0	0	2
	求人倍率	6.08	35.50	6.82	7.00	3.92	2.93	0.75	—	0.50	—	—	0.00
運搬・清掃・包装等従事者	求人募集数	148	40	40	28	20	20	310	56	58	58	58	80
	求職者数	287	21	62	41	67	96	560	28	66	82	116	268
	求人倍率	0.52	1.90	0.65	0.68	0.30	0.21	0.55	2.00	0.88	0.71	0.50	0.30

- (注) 1 求人募集数・求職者数・求人倍率は、正式にはそれぞれ有効求人数・有効求職者数・有効求人倍率といいます。
2 求人倍率は、求職者1人あたりの求人募集数を意味しています。
3 「職業」の合計欄には、[職業分類不能]を含みます。
4 年齢別の求人募集数・求人倍率は、求人均等配分方式(求人数を対象年齢に相当する各年齢階級に均等に配分する算出方法)により計算しています。

(#01)
令和7年1月

松本公共職業安定所

職業別	年齢別	常用					常用的パート						
		合計	～24歳	25歳～	35歳～	45歳～	55歳～	合計	～24歳	25歳～	35歳～	45歳～	55歳～
合計	求人募集数	5,591	1,197	1,306	1,172	985	931	2,473	439	458	458	457	661
	求職者数	3,689	331	881	640	859	978	2,604	107	334	407	494	1,262
	求人倍率	1.52	3.62	1.48	1.83	1.15	0.95	0.95	4.10	1.37	1.13	0.93	0.52
管理的職業従事者	求人募集数	18	4	4	4	3	3	0	0	0	0	0	0
	求職者数	13	0	1	2	0	10	1	0	0	0	0	1
	求人倍率	1.38	—	4.00	2.00	—	0.30	0.00	—	—	—	—	0.00
専門的・技術的職業従事者	求人募集数	928	199	210	191	181	147	303	56	57	57	57	76
	求職者数	560	44	151	91	128	146	282	4	48	51	49	130
	求人倍率	1.66	4.52	1.39	2.10	1.41	1.01	1.07	14.00	1.19	1.12	1.16	0.58
事務従事者	求人募集数	507	123	123	106	85	70	297	56	56	57	56	72
	求職者数	833	73	239	143	215	163	504	10	76	101	119	198
	求人倍率	0.61	1.68	0.51	0.74	0.40	0.43	0.59	5.60	0.74	0.56	0.47	0.36
販売従事者	求人募集数	567	159	159	124	72	53	308	54	56	56	56	86
	求職者数	211	16	45	34	44	72	150	12	15	13	26	84
	求人倍率	2.69	9.94	3.53	3.65	1.64	0.74	2.05	4.50	3.73	4.31	2.15	1.02
サービス職業従事者	求人募集数	706	133	153	148	139	133	649	115	121	121	121	171
	求職者数	302	33	58	49	78	84	280	12	39	32	52	145
	求人倍率	2.34	4.03	2.64	3.02	1.78	1.58	2.32	9.58	3.10	3.78	2.33	1.18
保安職業従事者	求人募集数	393	55	78	72	64	124	135	15	21	20	20	59
	求職者数	27	0	1	6	2	18	15	0	0	0	0	15
	求人倍率	14.56	—	78.00	12.00	32.00	6.89	9.00	—	—	—	—	3.93
農林漁業従事者	求人募集数	43	11	13	8	5	6	59	11	11	11	11	15
	求職者数	54	1	16	17	5	15	51	1	3	7	7	33
	求人倍率	0.80	11.00	0.81	0.47	1.00	0.40	1.16	11.00	3.67	1.57	1.57	0.45
生産工程従事者	求人募集数	1,140	241	265	243	213	178	207	37	39	39	39	53
	求職者数	497	51	111	111	123	101	194	11	27	38	49	69
	求人倍率	2.29	4.73	2.39	2.19	1.73	1.76	1.07	3.36	1.44	1.03	0.80	0.77
輸送・機械運転従事者	求人募集数	456	92	102	99	84	79	62	11	12	12	12	15
	求職者数	149	4	12	19	45	69	45	0	0	2	5	38
	求人倍率	3.06	23.00	8.50	5.21	1.87	1.14	1.38	—	—	6.00	2.40	0.39
建設・採掘従事者	求人募集数	441	102	113	93	64	69	5	1	1	1	1	1
	求職者数	61	6	8	9	17	21	6	0	1	1	0	4
	求人倍率	7.23	17.00	14.13	10.33	3.76	3.29	0.83	—	1.00	1.00	—	0.25
運搬・清掃・包装等従事者	求人募集数	392	78	86	84	75	69	448	83	84	84	84	113
	求職者数	311	29	65	50	64	103	495	26	46	71	89	263
	求人倍率	1.26	2.69	1.32	1.68	1.17	0.67	0.91	3.19	1.83	1.18	0.94	0.43

- (注) 1 求人募集数・求職者数・求人倍率は、正式にはそれぞれ有効求人数・有効求職者数・有効求人倍率といいます。
2 求人倍率は、求職者1人あたりの求人募集数を意味しています。
3 「職業」の合計欄には、[職業分類不能]を含みます。
4 年齢別の求人募集数・求人倍率は、求人均等配分方式(求人数を対象年齢に相当する各年齢階級に均等に配分する算出方法)により計算しています。

(#01)
令和7年1月

上田公共職業安定所

職業別	年齢別	常用					常用的パート						
		合計	～24歳	25歳～	35歳～	45歳～	55歳～	合計	～24歳	25歳～	35歳～	45歳～	55歳～
合計	求人募集数	2,263	529	550	485	370	329	1,377	252	257	257	256	355
	求職者数	1,851	201	425	378	412	435	1,209	77	158	192	197	585
	求人倍率	1.22	2.63	1.29	1.28	0.90	0.76	1.14	3.27	1.63	1.34	1.30	0.61
管理的職業従事者	求人募集数	2	1	1	0	0	0	0	0	0	0	0	0
	求職者数	6	0	0	0	2	4	0	0	0	0	0	0
	求人倍率	0.33	—	—	—	0.00	0.00	—	—	—	—	—	—
専門的・技術的職業従事者	求人募集数	440	101	104	94	81	60	249	46	47	47	47	62
	求職者数	226	26	62	39	54	45	143	1	21	34	21	66
	求人倍率	1.95	3.88	1.68	2.41	1.50	1.33	1.74	46.00	2.24	1.38	2.24	0.94
事務従事者	求人募集数	255	66	65	56	37	31	116	23	23	23	22	25
	求職者数	410	45	99	88	104	74	249	5	31	48	48	117
	求人倍率	0.62	1.47	0.66	0.64	0.36	0.42	0.47	4.60	0.74	0.48	0.46	0.21
販売従事者	求人募集数	267	71	71	53	38	34	87	17	16	16	16	22
	求職者数	95	8	22	18	25	22	69	2	9	14	13	31
	求人倍率	2.81	8.88	3.23	2.94	1.52	1.55	1.26	8.50	1.78	1.14	1.23	0.71
サービス職業従事者	求人募集数	277	54	61	60	54	48	526	97	97	97	97	138
	求職者数	166	19	30	34	38	45	186	36	23	20	33	74
	求人倍率	1.67	2.84	2.03	1.76	1.42	1.07	2.83	2.69	4.22	4.85	2.94	1.86
保安職業従事者	求人募集数	91	12	17	17	16	29	62	7	10	10	10	25
	求職者数	12	2	2	2	1	5	9	0	0	1	0	8
	求人倍率	7.58	6.00	8.50	8.50	16.00	5.80	6.89	—	—	10.00	—	3.13
農林漁業従事者	求人募集数	27	10	9	6	1	1	14	2	3	3	3	3
	求職者数	21	1	4	6	3	7	14	0	3	2	4	5
	求人倍率	1.29	10.00	2.25	1.00	0.33	0.14	1.00	—	1.00	1.50	0.75	0.60
生産工程従事者	求人募集数	451	109	116	98	66	62	89	17	18	18	18	18
	求職者数	383	36	91	100	82	74	136	11	31	27	17	50
	求人倍率	1.18	3.03	1.27	0.98	0.80	0.84	0.65	1.55	0.58	0.67	1.06	0.36
輸送・機械運転従事者	求人募集数	171	34	36	37	35	29	33	5	6	6	6	10
	求職者数	65	0	5	18	12	30	15	0	0	0	1	14
	求人倍率	2.63	—	7.20	2.06	2.92	0.97	2.20	—	—	—	6.00	0.71
建設・採掘従事者	求人募集数	178	46	45	40	26	21	6	2	1	1	1	1
	求職者数	32	3	9	4	8	8	5	0	1	0	1	3
	求人倍率	5.56	15.33	5.00	10.00	3.25	2.63	1.20	—	1.00	—	1.00	0.33
運搬・清掃・包装等従事者	求人募集数	104	25	25	24	16	14	195	36	36	36	36	51
	求職者数	169	17	26	28	39	59	211	10	24	25	43	109
	求人倍率	0.62	1.47	0.96	0.86	0.41	0.24	0.92	3.60	1.50	1.44	0.84	0.47

- (注) 1 求人募集数・求職者数・求人倍率は、正式にはそれぞれ有効求人数・有効求職者数・有効求人倍率といいます。
 2 求人倍率は、求職者1人あたりの求人募集数を意味しています。
 3 「職業」の合計欄には、[職業分類不能]を含みます。
 4 年齢別の求人募集数・求人倍率は、求人均等配分方式(求人数を対象年齢に相当する各年齢階級に均等に配分する算出方法)により計算しています。

(#01)
令和7年1月

飯田公共職業安定所

職業別	年齢別	常用					常用的パート						
		合計	～24歳	25歳～	35歳～	45歳～	55歳～	合計	～24歳	25歳～	35歳～	45歳～	55歳～
合計	求人募集数	2,049	445	461	423	366	354	1,026	185	191	191	191	268
	求職者数	1,331	162	264	249	315	341	980	56	131	162	158	473
	求人倍率	1.54	2.75	1.75	1.70	1.16	1.04	1.05	3.30	1.46	1.18	1.21	0.57
管理的職業従事者	求人募集数	9	3	2	2	1	1	0	0	0	0	0	0
	求職者数	5	0	0	1	2	2	0	0	0	0	0	0
	求人倍率	1.80	—	—	2.00	0.50	0.50	—	—	—	—	—	—
専門的・技術的職業従事者	求人募集数	495	99	103	99	95	99	211	39	39	39	39	55
	求職者数	146	21	40	30	31	24	84	3	13	18	14	36
	求人倍率	3.39	4.71	2.58	3.30	3.06	4.13	2.51	13.00	3.00	2.17	2.79	1.53
事務従事者	求人募集数	185	43	42	37	33	30	116	22	22	22	22	28
	求職者数	311	27	68	62	80	74	196	9	24	40	43	80
	求人倍率	0.59	1.59	0.62	0.60	0.41	0.41	0.59	2.44	0.92	0.55	0.51	0.35
販売従事者	求人募集数	222	51	52	47	39	33	62	11	12	12	12	15
	求職者数	62	11	17	10	16	8	33	3	6	5	5	14
	求人倍率	3.58	4.64	3.06	4.70	2.44	4.13	1.88	3.67	2.00	2.40	2.40	1.07
サービス職業従事者	求人募集数	263	55	59	56	47	46	321	58	60	60	60	83
	求職者数	112	19	22	21	21	29	117	9	18	21	12	57
	求人倍率	2.35	2.89	2.68	2.67	2.24	1.59	2.74	6.44	3.33	2.86	5.00	1.46
保安職業従事者	求人募集数	65	10	12	12	12	19	32	4	6	6	6	10
	求職者数	9	0	1	0	2	6	7	0	1	0	0	6
	求人倍率	7.22	—	12.00	—	6.00	3.17	4.57	—	6.00	—	—	1.67
農林漁業従事者	求人募集数	25	6	7	5	4	3	13	3	2	2	2	4
	求職者数	32	4	2	6	7	13	13	2	1	0	2	8
	求人倍率	0.78	1.50	3.50	0.83	0.57	0.23	1.00	1.50	2.00	—	1.00	0.50
生産工程従事者	求人募集数	397	95	96	85	66	55	128	25	25	25	25	28
	求職者数	315	40	56	64	81	74	122	8	16	27	20	51
	求人倍率	1.26	2.38	1.71	1.33	0.81	0.74	1.05	3.13	1.56	0.93	1.25	0.55
輸送・機械運転従事者	求人募集数	102	21	23	23	19	16	44	7	9	9	9	10
	求職者数	46	2	3	4	17	20	18	0	0	1	2	15
	求人倍率	2.22	10.50	7.67	5.75	1.12	0.80	2.44	—	—	9.00	4.50	0.67
建設・採掘従事者	求人募集数	187	40	42	37	34	34	6	2	1	1	1	1
	求職者数	27	3	5	1	8	10	1	0	0	0	0	1
	求人倍率	6.93	13.33	8.40	37.00	4.25	3.40	6.00	—	—	—	—	1.00
運搬・清掃・包装等従事者	求人募集数	99	22	23	20	16	18	93	14	15	15	15	34
	求職者数	167	13	28	32	29	65	324	13	40	43	52	176
	求人倍率	0.59	1.69	0.82	0.63	0.55	0.28	0.29	1.08	0.38	0.35	0.29	0.19

- (注) 1 求人募集数・求職者数・求人倍率は、正式にはそれぞれ有効求人数・有効求職者数・有効求人倍率といいます。
2 求人倍率は、求職者1人あたりの求人募集数を意味しています。
3 「職業」の合計欄には、[職業分類不能]を含みます。
4 年齢別の求人募集数・求人倍率は、求人均等配分方式(求人数を対象年齢に相当する各年齢階級に均等に配分する算出方法)により計算しています。

(#01)
令和7年1月

伊那公共職業安定所

職業別	年齢別	常用					常用的パート						
		合計	～24歳	25歳～	35歳～	45歳～	55歳～	合計	～24歳	25歳～	35歳～	45歳～	55歳～
合計	求人募集数	1,937	447	475	414	312	289	886	159	161	162	162	242
	求職者数	1,469	156	297	271	326	419	1,063	43	119	158	201	542
	求人倍率	1.32	2.87	1.60	1.53	0.96	0.69	0.83	3.70	1.35	1.03	0.81	0.45
管理的職業従事者	求人募集数	4	0	1	1	1	1	2	0	0	0	0	2
	求職者数	4	0	1	0	1	2	0	0	0	0	0	0
	求人倍率	1.00	—	1.00	—	1.00	0.50	—	—	—	—	—	—
専門的・技術的職業従事者	求人募集数	406	95	96	85	71	59	183	33	34	34	34	48
	求職者数	199	13	43	52	37	54	134	3	23	20	21	67
	求人倍率	2.04	7.31	2.23	1.63	1.92	1.09	1.37	11.00	1.48	1.70	1.62	0.72
事務従事者	求人募集数	193	49	50	43	28	23	110	21	21	21	21	26
	求職者数	315	30	70	60	86	69	238	6	30	43	44	115
	求人倍率	0.61	1.63	0.71	0.72	0.33	0.33	0.46	3.50	0.70	0.49	0.48	0.23
販売従事者	求人募集数	162	39	40	34	26	23	66	13	12	12	12	17
	求職者数	79	9	22	15	16	17	43	8	5	9	6	15
	求人倍率	2.05	4.33	1.82	2.27	1.63	1.35	1.53	1.63	2.40	1.33	2.00	1.13
サービス職業従事者	求人募集数	214	42	48	45	42	37	264	45	47	47	47	78
	求職者数	100	15	13	19	22	31	118	7	12	15	27	57
	求人倍率	2.14	2.80	3.69	2.37	1.91	1.19	2.24	6.43	3.92	3.13	1.74	1.37
保安職業従事者	求人募集数	72	9	12	12	12	27	27	3	4	4	4	12
	求職者数	4	0	0	1	1	2	3	0	0	0	0	3
	求人倍率	18.00	—	—	12.00	12.00	13.50	9.00	—	—	—	—	4.00
農林漁業従事者	求人募集数	14	4	3	3	2	2	16	3	3	3	3	4
	求職者数	33	5	5	4	5	14	27	1	1	7	2	16
	求人倍率	0.42	0.80	0.60	0.75	0.40	0.14	0.59	3.00	3.00	0.43	1.50	0.25
生産工程従事者	求人募集数	505	133	142	112	64	54	100	19	19	19	19	24
	求職者数	448	62	103	89	93	101	150	5	22	30	37	56
	求人倍率	1.13	2.15	1.38	1.26	0.69	0.53	0.67	3.80	0.86	0.63	0.51	0.43
輸送・機械運転従事者	求人募集数	133	24	28	28	28	25	27	5	5	5	5	7
	求職者数	41	2	2	4	7	26	21	1	1	0	1	18
	求人倍率	3.24	12.00	14.00	7.00	4.00	0.96	1.29	5.00	5.00	—	5.00	0.39
建設・採掘従事者	求人募集数	136	31	34	30	21	20	3	0	0	1	1	1
	求職者数	27	1	4	4	9	9	5	0	0	0	0	5
	求人倍率	5.04	31.00	8.50	7.50	2.33	2.22	0.60	—	—	—	—	0.20
運搬・清掃・包装等従事者	求人募集数	98	21	21	21	17	18	88	17	16	16	16	23
	求職者数	165	10	22	16	35	82	301	11	23	30	60	177
	求人倍率	0.59	2.10	0.95	1.31	0.49	0.22	0.29	1.55	0.70	0.53	0.27	0.13

- (注) 1 求人募集数・求職者数・求人倍率は、正式にはそれぞれ有効求人人数・有効求職者数・有効求人倍率といいます。
 2 求人倍率は、求職者1人あたりの求人募集数を意味しています。
 3 「職業」の合計欄には、[職業分類不能]を含みます。
 4 年齢別の求人募集数・求人倍率は、求人均等配分方式(求人数を対象年齢に相当する各年齢階級に均等に配分する算出方法)により計算しています。

(#01)
令和7年1月

篠ノ井公共職業安定所

職業別	年齢別	常用					常用的パート						
		合計	～24歳	25歳～	35歳～	45歳～	55歳～	合計	～24歳	25歳～	35歳～	45歳～	55歳～
合計	求人募集数	2,002	461	489	434	329	289	1,051	192	200	201	200	258
	求職者数	1,457	146	327	257	368	359	1,105	50	157	183	213	502
	求人倍率	1.37	3.16	1.50	1.69	0.89	0.81	0.95	3.84	1.27	1.10	0.94	0.51
管理的職業従事者	求人募集数	7	2	2	1	1	1	0	0	0	0	0	0
	求職者数	1	0	0	0	1	0	1	0	0	0	0	1
	求人倍率	7.00	—	—	—	1.00	—	0.00	—	—	—	—	0.00
専門的・技術的職業従事者	求人募集数	360	79	83	76	69	53	140	27	27	27	27	32
	求職者数	236	20	65	41	55	55	112	2	23	26	17	44
	求人倍率	1.53	3.95	1.28	1.85	1.25	0.96	1.25	13.50	1.17	1.04	1.59	0.73
事務従事者	求人募集数	170	44	44	39	25	18	100	19	19	19	19	24
	求職者数	384	39	95	74	101	75	288	6	45	68	76	93
	求人倍率	0.44	1.13	0.46	0.53	0.25	0.24	0.35	3.17	0.42	0.28	0.25	0.26
販売従事者	求人募集数	170	49	49	42	18	12	120	24	24	24	24	24
	求職者数	83	11	19	19	16	18	52	4	8	8	9	23
	求人倍率	2.05	4.45	2.58	2.21	1.13	0.67	2.31	6.00	3.00	3.00	2.67	1.04
サービス職業従事者	求人募集数	352	68	75	73	66	70	312	55	59	59	58	81
	求職者数	133	15	18	25	37	38	127	7	21	19	24	56
	求人倍率	2.65	4.53	4.17	2.92	1.78	1.84	2.46	7.86	2.81	3.11	2.42	1.45
保安職業従事者	求人募集数	67	9	13	13	13	19	30	4	6	6	6	8
	求職者数	7	0	0	1	2	4	5	0	0	1	1	3
	求人倍率	9.57	—	—	13.00	6.50	4.75	6.00	—	—	6.00	6.00	2.67
農林漁業従事者	求人募集数	7	2	2	1	1	1	21	4	4	4	4	5
	求職者数	20	1	5	5	5	4	22	4	4	1	2	11
	求人倍率	0.35	2.00	0.40	0.20	0.20	0.25	0.95	1.00	1.00	4.00	2.00	0.45
生産工程従事者	求人募集数	298	77	83	68	40	30	110	20	21	21	21	27
	求職者数	255	30	68	47	65	45	116	6	17	21	24	48
	求人倍率	1.17	2.57	1.22	1.45	0.62	0.67	0.95	3.33	1.24	1.00	0.88	0.56
輸送・機械運転従事者	求人募集数	199	39	45	42	39	34	37	6	7	7	7	10
	求職者数	53	2	5	6	12	28	25	0	0	0	5	20
	求人倍率	3.75	19.50	9.00	7.00	3.25	1.21	1.48	—	—	—	1.40	0.50
建設・採掘従事者	求人募集数	196	49	49	40	31	27	13	2	2	3	3	3
	求職者数	29	2	8	6	7	6	5	0	1	1	0	3
	求人倍率	6.76	24.50	6.13	6.67	4.43	4.50	2.60	—	2.00	3.00	—	1.00
運搬・清掃・包装等従事者	求人募集数	176	43	44	39	26	24	168	31	31	31	31	44
	求職者数	209	18	31	29	60	71	331	21	36	37	50	187
	求人倍率	0.84	2.39	1.42	1.34	0.43	0.34	0.51	1.48	0.86	0.84	0.62	0.24

- (注) 1 求人募集数・求職者数・求人倍率は、正式にはそれぞれ有効求人数・有効求職者数・有効求人倍率といいます。
2 求人倍率は、求職者1人あたりの求人募集数を意味しています。
3 「職業」の合計欄には、[職業分類不能]を含みます。
4 年齢別の求人募集数・求人倍率は、求人均等配分方式(求人数を対象年齢に相当する各年齢階級に均等に配分する算出方法)により計算しています。

(#01)
令和7年1月

飯山公共職業安定所

職業別	年齢別	常用					常用的パート						
		合計	～24歳	25歳～	35歳～	45歳～	55歳～	合計	～24歳	25歳～	35歳～	45歳～	55歳～
合計	求人募集数	658	142	151	144	114	107	446	86	86	85	85	104
	求職者数	570	35	104	113	147	171	493	21	72	87	95	218
	求人倍率	1.15	4.06	1.45	1.27	0.78	0.63	0.90	4.10	1.19	0.98	0.89	0.48
管理的職業従事者	求人募集数	2	0	0	0	0	2	0	0	0	0	0	0
	求職者数	1	0	0	0	0	1	0	0	0	0	0	0
	求人倍率	2.00	—	—	—	—	2.00	—	—	—	—	—	—
専門的・技術的職業従事者	求人募集数	140	30	31	30	27	22	115	23	23	23	23	23
	求職者数	64	5	15	16	15	13	29	1	2	4	4	18
	求人倍率	2.19	6.00	2.07	1.88	1.80	1.69	3.97	23.00	11.50	5.75	5.75	1.28
事務従事者	求人募集数	54	12	13	12	9	8	28	6	6	5	5	6
	求職者数	134	8	18	33	42	33	84	1	8	17	24	34
	求人倍率	0.40	1.50	0.72	0.36	0.21	0.24	0.33	6.00	0.75	0.29	0.21	0.18
販売従事者	求人募集数	30	8	8	7	4	3	41	7	8	8	8	10
	求職者数	29	1	8	6	5	9	28	1	8	7	4	8
	求人倍率	1.03	8.00	1.00	1.17	0.80	0.33	1.46	7.00	1.00	1.14	2.00	1.25
サービス職業従事者	求人募集数	131	24	27	27	25	28	126	23	24	24	24	31
	求職者数	61	5	6	10	19	21	43	2	5	9	12	15
	求人倍率	2.15	4.80	4.50	2.70	1.32	1.33	2.93	11.50	4.80	2.67	2.00	2.07
保安職業従事者	求人募集数	15	2	4	3	3	3	1	1	0	0	0	0
	求職者数	3	0	0	1	1	1	3	0	0	2	1	0
	求人倍率	5.00	—	—	3.00	3.00	3.00	0.33	—	—	0.00	0.00	—
農林漁業従事者	求人募集数	40	10	9	9	6	6	46	9	9	9	9	10
	求職者数	14	2	2	3	5	2	21	0	3	5	5	8
	求人倍率	2.86	5.00	4.50	3.00	1.20	3.00	2.19	—	3.00	1.80	1.80	1.25
生産工程従事者	求人募集数	102	24	25	23	16	14	22	4	4	4	4	6
	求職者数	75	3	20	21	18	13	40	4	12	8	1	15
	求人倍率	1.36	8.00	1.25	1.10	0.89	1.08	0.55	1.00	0.33	0.50	4.00	0.40
輸送・機械運転従事者	求人募集数	46	9	10	10	9	8	12	2	2	2	2	4
	求職者数	31	0	2	3	7	19	6	0	0	0	0	6
	求人倍率	1.48	—	5.00	3.33	1.29	0.42	2.00	—	—	—	—	0.67
建設・採掘従事者	求人募集数	82	19	21	20	12	10	0	0	0	0	0	0
	求職者数	12	0	2	1	5	4	1	0	0	0	0	1
	求人倍率	6.83	—	10.50	20.00	2.40	2.50	0.00	—	—	—	—	0.00
運搬・清掃・包装等従事者	求人募集数	16	4	3	3	3	3	55	11	10	10	10	14
	求職者数	66	1	9	9	16	31	149	11	17	20	29	72
	求人倍率	0.24	4.00	0.33	0.33	0.19	0.10	0.37	1.00	0.59	0.50	0.34	0.19

- (注) 1 求人募集数・求職者数・求人倍率は、正式にはそれぞれ有効求人数・有効求職者数・有効求人倍率といいます。
2 求人倍率は、求職者1人あたりの求人募集数を意味しています。
3 「職業」の合計欄には、[職業分類不能]を含みます。
4 年齢別の求人募集数・求人倍率は、求人均等配分方式(求人数を対象年齢に相当する各年齢階級に均等に配分する算出方法)により計算しています。

(#01)
令和7年1月

木曾福島公共職業安定所

職業別	年齢別	常用					常用的パート						
		合計	～24歳	25歳～	35歳～	45歳～	55歳～	合計	～24歳	25歳～	35歳～	45歳～	55歳～
合計	求人募集数	311	68	72	71	53	47	149	26	27	29	29	38
	求職者数	197	20	50	31	40	56	165	7	17	16	27	98
	求人倍率	1.58	3.40	1.44	2.29	1.33	0.84	0.90	3.71	1.59	1.81	1.07	0.39
管理的職業従事者	求人募集数	0	0	0	0	0	0	0	0	0	0	0	0
	求職者数	0	0	0	0	0	0	0	0	0	0	0	0
	求人倍率	—	—	—	—	—	—	—	—	—	—	—	—
専門的・技術的職業従事者	求人募集数	60	12	13	13	12	10	15	3	3	3	3	3
	求職者数	17	1	4	7	3	2	8	0	1	2	1	4
	求人倍率	3.53	12.00	3.25	1.86	4.00	5.00	1.88	—	3.00	1.50	3.00	0.75
事務従事者	求人募集数	25	6	6	6	4	3	11	2	2	2	2	3
	求職者数	38	7	8	6	9	8	18	1	2	2	2	11
	求人倍率	0.66	0.86	0.75	1.00	0.44	0.38	0.61	2.00	1.00	1.00	1.00	0.27
販売従事者	求人募集数	16	5	4	4	2	1	3	0	0	1	1	1
	求職者数	6	0	4	0	1	1	6	0	0	0	0	6
	求人倍率	2.67	—	1.00	—	2.00	1.00	0.50	—	—	—	—	0.17
サービス職業従事者	求人募集数	64	12	14	14	12	12	81	14	15	15	15	22
	求職者数	11	1	1	2	1	6	26	1	6	0	6	13
	求人倍率	5.82	12.00	14.00	7.00	12.00	2.00	3.12	14.00	2.50	—	2.50	1.69
保安職業従事者	求人募集数	3	0	0	1	1	1	5	1	1	1	1	1
	求職者数	0	0	0	0	0	0	0	0	0	0	0	0
	求人倍率	—	—	—	—	—	—	—	—	—	—	—	—
農林漁業従事者	求人募集数	13	4	3	3	1	2	0	0	0	0	0	0
	求職者数	2	0	1	0	0	1	0	0	0	0	0	0
	求人倍率	6.50	—	3.00	—	—	2.00	—	—	—	—	—	—
生産工程従事者	求人募集数	49	13	14	13	5	4	21	4	4	4	4	5
	求職者数	44	5	14	7	12	6	16	2	5	0	4	5
	求人倍率	1.11	2.60	1.00	1.86	0.42	0.67	1.31	2.00	0.80	—	1.00	1.00
輸送・機械運転従事者	求人募集数	31	5	6	6	7	7	3	0	0	1	1	1
	求職者数	15	0	0	1	3	11	2	0	0	0	0	2
	求人倍率	2.07	—	—	6.00	2.33	0.64	1.50	—	—	—	—	0.50
建設・採掘従事者	求人募集数	40	9	10	9	7	5	0	0	0	0	0	0
	求職者数	4	0	2	1	0	1	1	0	0	1	0	0
	求人倍率	10.00	—	5.00	9.00	—	5.00	0.00	—	—	0.00	—	—
運搬・清掃・包装等従事者	求人募集数	10	2	2	2	2	2	10	2	2	2	2	2
	求職者数	30	2	9	2	5	12	56	3	0	6	7	40
	求人倍率	0.33	1.00	0.22	1.00	0.40	0.17	0.18	0.67	—	0.33	0.29	0.05

- (注) 1 求人募集数・求職者数・求人倍率は、正式にはそれぞれ有効求人数・有効求職者数・有効求人倍率といいます。
2 求人倍率は、求職者1人あたりの求人募集数を意味しています。
3 「職業」の合計欄には、[職業分類不能]を含みます。
4 年齢別の求人募集数・求人倍率は、求人均等配分方式(求人数を対象年齢に相当する各年齢階級に均等に配分する算出方法)により計算しています。

形態別・職種別の求人求職の状況

令和7年1月

佐久・小諸計	常用的フルタイム		常用的パートタイム	
	月間有効求人数	月間有効求職者数	月間有効求人数	月間有効求職者数
職業計	2,137	1,788	2,665	1,324
01管理的職業	3	2	1	
02研究・技術の職業	167	59	4	20
006開発技術者	24	11	1	4
007製造技術者	10	14	1	5
008建築・土木・測量技術者	105	13		2
009情報処理・通信技術者（ソフトウェア開発）	15	15		6
010情報処理・通信技術者（ソフトウェア開発を除く）	11	3		2
011その他の技術の職業		1	1	
004.005その他の研究・技術の職業	2	2	1	1
03法務・経営・文化芸術等の専門的職業	4	33	63	14
016美術家、写真家、映像撮影者		5		1
017デザイナー	2	13	5	8
012~015,018~020 その他の法務・経営・文化芸術等の専門的職業	2	15	58	5
04医療・看護・保健の職業	163	64	113	57
021医師、歯科医師、獣医師、薬剤師	4	1	4	7
022保健師、助産師	5	4	18	4
023看護師、准看護師	71	26	55	36
024医療技術者	45	18	18	4
025栄養士、管理栄養士	12	10	10	1
026あん摩マッサージ指圧師、はり師、きゅう師、柔道整復師	8	3	3	2
027その他の医療・看護・保健の専門的職業	2	2		0
028保健医療関係助手	16	0	5	3
05保育・教育の職業	47	30	174	32
030学童保育等指導員、保育補助者、家庭的保育者	1	3	126	9
029.031.032その他の保育・教育の職業	46	27	48	23
06事務的職業	177	440	287	273
033総務・人事・企画事務の職業	20	34	25	15
034一般事務・秘書・受付の職業	61	272	147	204
035その他の総務等事務の職業	2	11	10	5
036電話・インターネットによる応接事務の職業	1	2		1
037医療・介護事務の職業	30	39	33	12
038会計事務の職業	15	32	10	9
039生産関連事務の職業	22	16	36	7
040営業・販売関連事務の職業	12	13	7	4
041外勤事務の職業		2	14	1
042運輸・郵便事務の職業	14	1	5	1
043コンピュータ等事務用機器操作の職業		18		14
07販売・営業の職業	198	97	948	49
044小売店・卸売店店長		1		
045販売員	98	56	937	46
046商品仕入・再生資源卸売の職業	1	4		0
047販売類似の職業	4	0	5	0
048営業の職業	95	36	6	3
08福祉・介護の職業	233	70	296	40
049福祉・介護の専門的職業	52	24	173	10
050施設介護の職業	166	44	100	27
051訪問介護の職業	15	2	23	3

形態別・職種別の求人求職の状況

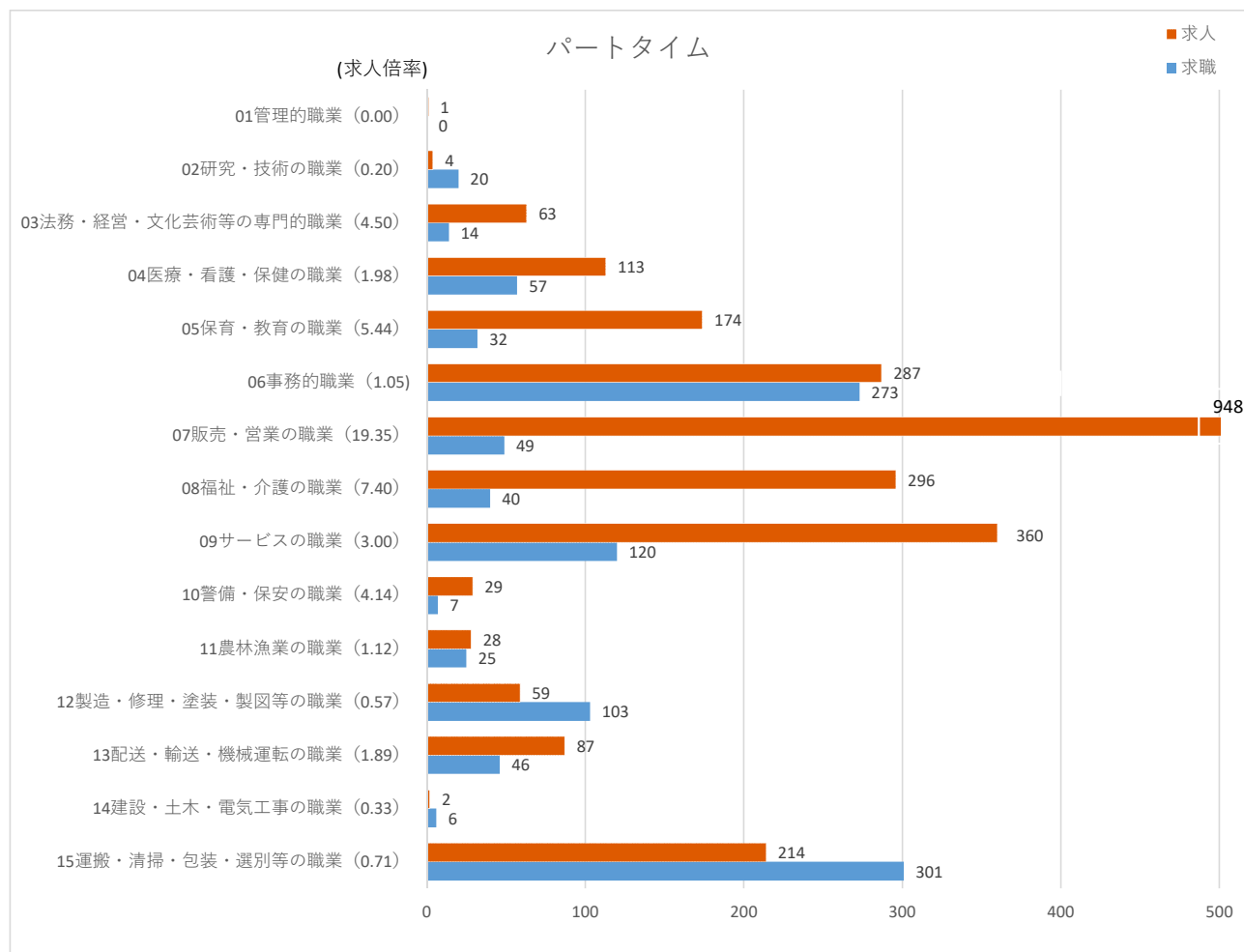
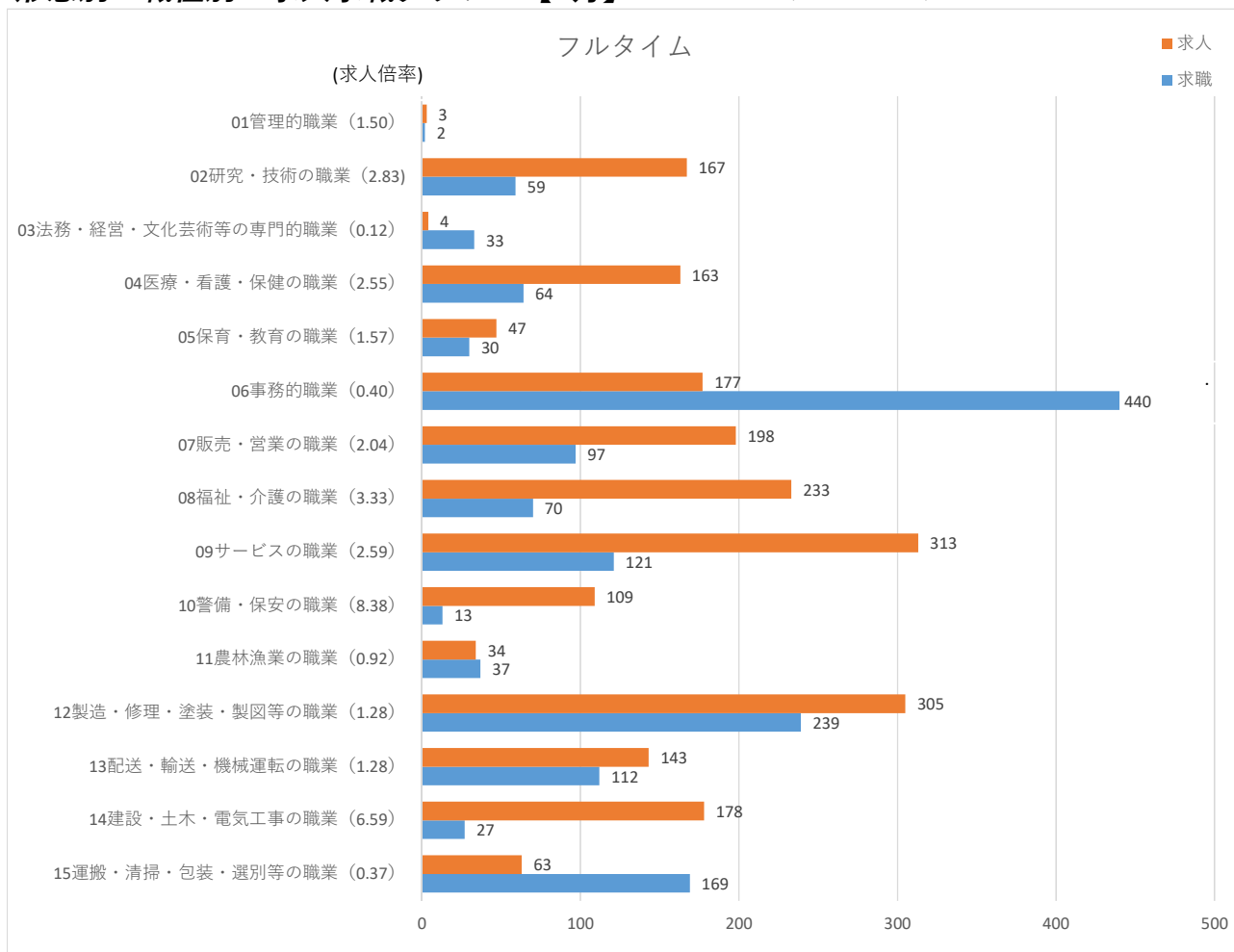
令和7年1月

佐久・小諸計	常用的フルタイム		常用的パートタイム	
	月間有効求人数	月間有効求職者数	月間有効求人数	月間有効求職者数
09サービスの職業	313	121	360	120
052家庭生活支援サービスの職業		1	2	
053理容師、美容師、美容関連サービスの職業	38	3	25	2
054浴場・クリーニングの職業	2	2	3	2
055飲食物調理の職業	108	30	180	54
056接客・給仕の職業	138	57	132	46
057居住施設・ビル等の管理の職業	9	15	10	5
058その他のサービスの職業	18	13	8	11
10警備・保安の職業	109	13	29	7
11農林漁業の職業	34	37	28	25
12製造・修理・塗装・製図等の職業	305	239	59	103
067生産設備オペレーター（金属製品）	6	16		2
068生産設備オペレーター（食料品等）	4	1		1
069生産設備オペレーター（金属製品・食料品等を除く）	4	2		1
070機械組立設備オペレーター	5	8	3	0
071製品製造・加工処理工（金属製品）	86	37	3	7
072製品製造・加工処理工（食料品等）	55	18	15	15
073製品製造・加工処理工（金属製品・食料品等を除く）	33	25	20	20
074機械組立工	29	79	7	34
075機械整備・修理工	49	10		0
076製品検査工（金属製品）	7	15		8
077製品検査工（食料品等）				
078製品検査工（金属製品・食料品等を除く）	11	7	5	3
079機械検査工	3	10	2	5
080生産関連の職業（塗装・製図を含む）	13	10	4	7
081生産類似の職業		1		0
13配送・輸送・機械運転の職業	143	112	87	46
082配送・集荷の職業	31	45	21	17
083貨物自動車運転の職業	58	31	5	5
084バス運転の職業	12	5	5	3
085乗用車運転の職業	17	4	42	7
086その他の自動車運転の職業	11	6	3	5
087鉄道・船舶・航空機運転の職業		0		
088その他の輸送の職業		12	4	4
089施設機械設備操作・建設機械運転の職業	14	9	7	5
14建設・土木・電気工事の職業	178	27	2	6
090建設躯体工事の職業	12	5	1	1
091建設の職業（建設躯体工事の職業を除く）	43	12	1	3
092土木の職業	98	5		1
093採掘の職業				
094電気・通信工事の職業	25	5		1
15運搬・清掃・包装・選別等の職業	63	169	214	301
095荷役・運搬作業員	4	21	5	12
096清掃・洗浄作業員	36	30	128	91
097包装作業員	1	4	7	5
098選別・ピッキング作業員	11	4	11	8
099その他の運搬・清掃・包装・選別等の職業	11	110	63	185

※月間有効求人数については就業地で算出してあります。
 ※月間有効求職者数についてはオンライン登録者を含めています。

形態別・職種別の求人求職グラフ 【1月】

(佐久・小諸計)



雇用形態・年齢別		常用フルタイム						常用パート					
		年齢計	～24歳	25歳～	35歳～	45歳～	55歳～	年齢計	～24歳	25歳～	35歳～	45歳～	55歳～
合計	月間有効求人人数	562	119	129	121	101	92	321	58	60	61	61	81
	月間有効求職者数	434	31	83	77	105	138	317	21	29	47	56	164
	有効求人倍率	1.29	3.84	1.55	1.57	0.96	0.67	1.01	2.76	2.07	1.30	1.09	0.49

種別	職業	年齢別												
		年齢計	～24歳	25歳～	35歳～	45歳～	55歳～	年齢計	～24歳	25歳～	35歳～	45歳～	55歳～	
管理的職業	月間有効求人人数	1	1	0	0	0	0	0	0	0	0	0	0	
	月間有効求職者数	1	0	0	1	0	0	0	0	0	0	0	0	
	有効求人倍率	1.00	—	—	0.00	—	—	—	—	—	—	—	—	
専門的・技術的職業	月間有効求人人数	102	21	21	22	21	17	57	10	11	11	11	14	
	月間有効求職者数	56	7	18	11	10	10	20	0	2	4	4	10	
	有効求人倍率	1.82	3.00	1.17	2.00	2.10	1.70	2.85	—	5.50	2.75	2.75	1.40	
事務的職業	月間有効求人人数	41	9	10	9	7	6	34	6	7	7	7	7	
	月間有効求職者数	91	6	19	13	24	29	56	0	3	12	10	31	
	有効求人倍率	0.45	1.50	0.53	0.69	0.29	0.21	0.61	—	2.33	0.58	0.70	0.23	
販売の職業	月間有効求人人数	21	5	5	4	4	3	27	5	5	5	5	7	
	月間有効求職者数	25	3	1	7	6	8	19	2	3	3	2	9	
	有効求人倍率	0.84	1.67	5.00	0.57	0.67	0.38	1.42	2.50	1.67	1.67	2.50	0.78	
サービスの職業	月間有効求人人数	110	22	25	24	21	18	131	23	25	25	25	33	
	月間有効求職者数	59	2	12	13	16	16	54	5	7	11	8	23	
	有効求人倍率	1.86	11.00	2.08	1.85	1.31	1.13	2.43	4.60	3.57	2.27	3.13	1.43	
保安の職業	月間有効求人人数	7	1	1	1	1	3	8	1	1	2	2	2	
	月間有効求職者数	4	0	0	0	0	4	4	0	0	0	0	4	
	有効求人倍率	1.75	—	—	—	—	0.75	2.00	—	—	—	—	0.50	
農林漁業の職業	月間有効求人人数	14	3	4	3	2	2	7	1	1	1	1	3	
	月間有効求職者数	9	1	1	0	3	4	4	1	0	0	0	3	
	有効求人倍率	1.56	3.00	4.00	—	0.67	0.50	1.75	1.00	—	—	—	1.00	
生産工程の職業	月間有効求人人数	95	20	24	23	14	14	11	3	2	2	2	2	
	月間有効求職者数	66	4	11	17	20	14	31	6	2	3	7	13	
	有効求人倍率	1.44	5.00	2.18	1.35	0.70	1.00	0.35	0.50	1.00	0.67	0.29	0.15	
輸送・機械運転の職業	月間有効求人人数	74	15	18	16	13	12	5	1	1	1	1	1	
	月間有効求職者数	26	0	1	4	9	12	6	0	1	0	0	5	
	有効求人倍率	2.85	—	18.00	4.00	1.44	1.00	0.83	—	1.00	—	—	0.20	
建設・採掘の職業	月間有効求人人数	73	16	16	14	14	13	4	1	0	0	0	3	
	月間有効求職者数	10	0	3	1	2	4	2	0	0	0	1	1	
	有効求人倍率	7.30	—	5.33	14.00	7.00	3.25	2.00	—	—	—	0.00	3.00	
運搬・清掃等の職業	月間有効求人人数	24	6	5	5	4	4	37	7	7	7	7	9	
	月間有効求職者数	44	6	9	4	7	18	75	3	4	7	14	47	
	有効求人倍率	0.55	1.00	0.56	1.25	0.57	0.22	0.49	2.33	1.75	1.00	0.50	0.19	

(注) 1 本表合計の数値は常用のみです。臨時・季節求人求職は除いています。なお、職種別では全数の数値が含まれています。
 2 求人倍率は、求職者1人あたりの求人数を表します。

(#01)
令和7年 1月

須坂公共職業安定所

職業別	年齢別	常用					常用的パート						
		合計	～24歳	25歳～	35歳～	45歳～	55歳～	合計	～24歳	25歳～	35歳～	45歳～	55歳～
合計	求人募集数	750	182	186	161	121	100	443	78	82	84	84	115
	求職者数	592	56	118	114	151	153	417	14	42	68	79	214
	求人倍率	1.27	3.25	1.58	1.41	0.80	0.65	1.06	5.57	1.95	1.24	1.06	0.54
管理的職業従事者	求人募集数	0	0	0	0	0	0	0	0	0	0	0	0
	求職者数	0	0	0	0	0	0	2	0	0	0	0	2
	求人倍率	—	—	—	—	—	—	0.00	—	—	—	—	0.00
専門的・技術的職業従事者	求人募集数	200	44	44	42	39	31	55	11	11	11	11	11
	求職者数	88	7	18	20	24	19	35	0	3	9	5	18
	求人倍率	2.27	6.29	2.44	2.10	1.63	1.63	1.57	—	3.67	1.22	2.20	0.61
事務従事者	求人募集数	60	17	16	12	8	7	37	7	7	7	7	9
	求職者数	143	13	31	25	38	36	103	2	11	17	28	45
	求人倍率	0.42	1.31	0.52	0.48	0.21	0.19	0.36	3.50	0.64	0.41	0.25	0.20
販売従事者	求人募集数	66	23	19	12	7	5	14	2	3	3	3	3
	求職者数	34	1	5	7	10	11	20	1	5	2	4	8
	求人倍率	1.94	23.00	3.80	1.71	0.70	0.45	0.70	2.00	0.60	1.50	0.75	0.38
サービス職業従事者	求人募集数	105	21	25	25	18	16	242	42	45	45	45	65
	求職者数	37	9	7	8	8	5	61	5	8	13	10	25
	求人倍率	2.84	2.33	3.57	3.13	2.25	3.20	3.97	8.40	5.63	3.46	4.50	2.60
保安職業従事者	求人募集数	6	2	1	1	1	1	3	0	0	1	1	1
	求職者数	1	0	0	0	0	1	2	0	0	1	0	1
	求人倍率	6.00	—	—	—	—	1.00	1.50	—	—	1.00	—	1.00
農林漁業従事者	求人募集数	5	1	1	1	1	1	13	3	2	2	2	4
	求職者数	11	2	2	3	3	1	5	0	0	0	2	3
	求人倍率	0.45	0.50	0.50	0.33	0.33	1.00	2.60	—	—	—	1.00	1.33
生産工程従事者	求人募集数	130	35	39	30	16	10	19	3	4	4	4	4
	求職者数	118	10	25	33	29	21	25	0	4	6	7	8
	求人倍率	1.10	3.50	1.56	0.91	0.55	0.48	0.76	—	1.00	0.67	0.57	0.50
輸送・機械運転従事者	求人募集数	54	11	12	12	10	9	8	1	1	2	2	2
	求職者数	20	0	1	2	8	9	6	0	0	0	1	5
	求人倍率	2.70	—	12.00	6.00	1.25	1.00	1.33	—	—	—	2.00	0.40
建設・採掘従事者	求人募集数	112	26	27	24	19	16	9	1	1	1	1	5
	求職者数	14	0	4	1	3	6	2	0	0	1	0	1
	求人倍率	8.00	—	6.75	24.00	6.33	2.67	4.50	—	—	1.00	—	5.00
運搬・清掃・包装等従事者	求人募集数	12	2	2	2	2	4	43	8	8	8	8	11
	求職者数	57	2	6	8	15	26	82	4	5	8	12	53
	求人倍率	0.21	1.00	0.33	0.25	0.13	0.15	0.52	2.00	1.60	1.00	0.67	0.21

- (注) 1 求人募集数・求職者数・求人倍率は、正式にはそれぞれ有効求人数・有効求職者数・有効求人倍率といいます。
 2 求人倍率は、求職者1人あたりの求人募集数を意味しています。
 3 「職業」の合計欄には、[職業分類不能]を含みます。
 4 年齢別の求人募集数・求人倍率は、求人均等配分方式(求人数を対象年齢に相当する各年齢階級に均等に配分する算出方法)により計算しています。

(#01)

常用
(パートを除く)

求人・求職バランスシート(令和7年1月)

求人・求職対照表

諏訪地域分(ハローワーク諏訪・岡谷)

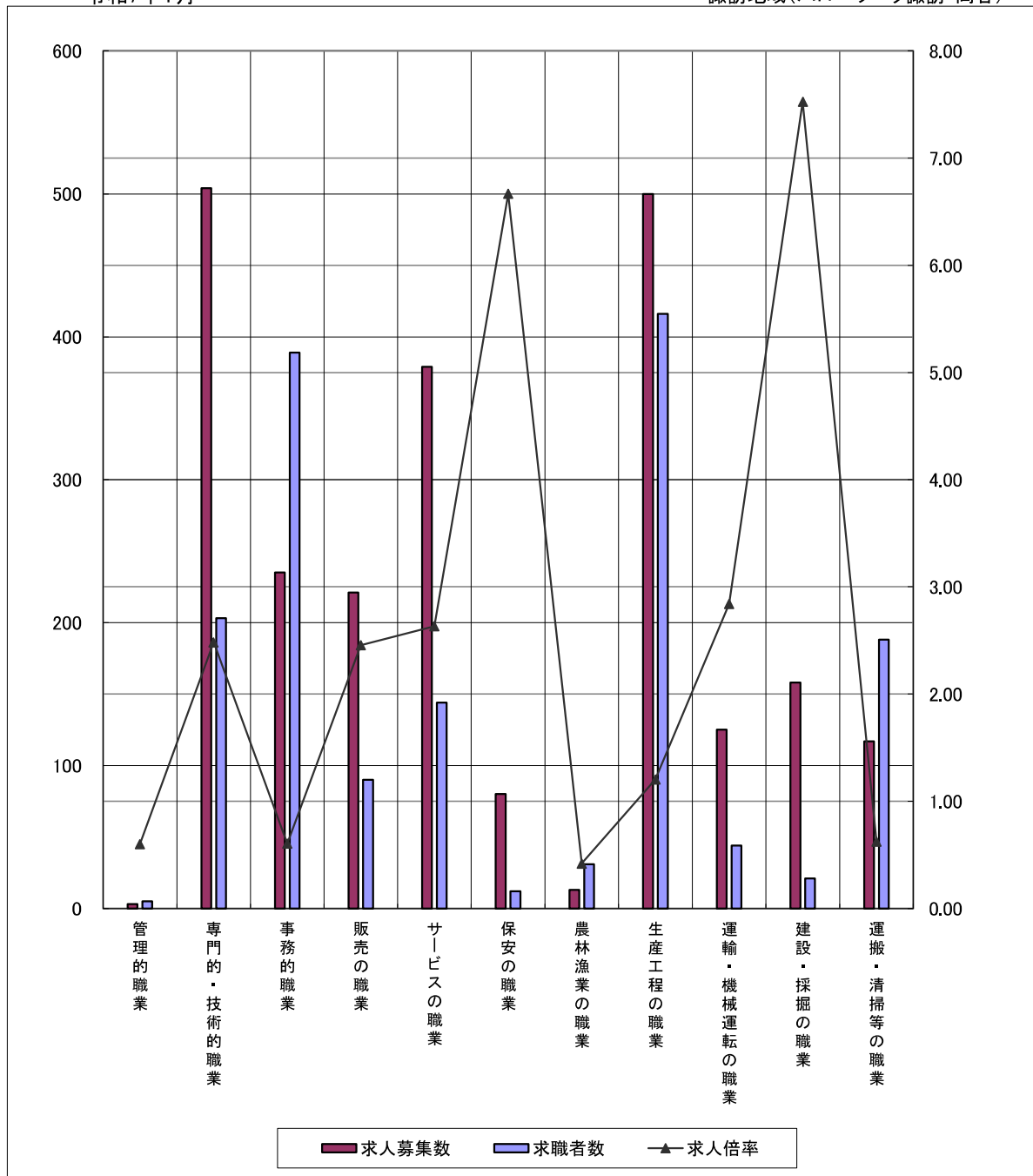
職業別		月											
		R6 2	3	4	5	6	7	8	9	10	11	12	R7 1
合計	求人募集数	2,656	2,537	2,517	2,474	2,371	2,395	2,446	2,506	2,462	2,529	2,444	2,335
	求職者数	1,893	1,882	1,852	1,831	1,729	1,697	1,621	1,669	1,721	1,729	1,662	1,716
	求人倍率	1.40	1.35	1.36	1.35	1.37	1.41	1.51	1.50	1.43	1.46	1.47	1.36
専門的・技術的職業	求人募集数	579	536	541	544	508	510	513	528	502	528	512	504
	求職者数	208	226	232	231	210	191	190	205	210	207	199	203
	求人倍率	2.78	2.37	2.33	2.35	2.42	2.67	2.70	2.58	2.39	2.55	2.57	2.48
事務的職業	求人募集数	264	260	232	227	214	227	235	228	223	228	234	235
	求職者数	439	405	416	416	388	397	370	386	380	376	375	389
	求人倍率	0.60	0.64	0.56	0.55	0.55	0.57	0.64	0.59	0.59	0.61	0.62	0.60
販売の職業	求人募集数	207	213	220	216	219	224	205	210	224	227	219	221
	求職者数	82	88	82	77	76	77	77	79	89	92	85	90
	求人倍率	2.52	2.42	2.68	2.81	2.88	2.91	2.66	2.66	2.52	2.47	2.58	2.46
サービスの職業	求人募集数	451	414	441	456	435	421	427	425	368	409	386	379
	求職者数	176	180	163	170	162	151	140	137	143	145	133	144
	求人倍率	2.56	2.30	2.71	2.68	2.69	2.79	3.05	3.10	2.57	2.82	2.90	2.63
保安の職業	求人募集数	78	78	75	82	66	101	101	98	96	96	93	80
	求職者数	10	10	8	8	6	9	5	7	7	11	10	12
	求人倍率	7.80	7.80	9.38	10.25	11.00	11.22	20.20	14.00	13.71	8.73	9.30	6.67
生産工程の職業	求人募集数	659	606	577	524	517	519	550	572	615	584	572	500
	求職者数	429	440	434	412	382	376	360	374	401	389	371	416
	求人倍率	1.54	1.38	1.33	1.27	1.35	1.38	1.53	1.53	1.53	1.50	1.54	1.20
運輸・機械 運転の職業	求人募集数	114	101	109	98	112	99	105	119	110	128	120	125
	求職者数	45	45	46	48	49	52	48	54	55	57	55	44
	求人倍率	2.53	2.24	2.37	2.04	2.29	1.90	2.19	2.20	2.00	2.25	2.18	2.84
建設・採掘 の職業	求人募集数	162	183	192	192	178	177	179	180	179	181	169	158
	求職者数	20	20	19	23	17	18	16	20	19	22	20	21
	求人倍率	8.10	9.15	10.11	8.35	10.47	9.83	11.19	9.00	9.42	8.23	8.45	7.52
運搬・清掃 等の職業	求人募集数	120	124	113	115	107	102	122	141	134	135	125	117
	求職者数	216	197	192	180	178	181	171	163	164	169	192	188
	求人倍率	0.56	0.63	0.59	0.64	0.60	0.56	0.71	0.87	0.82	0.80	0.65	0.62

- (注) 1 求人募集数・求職者数・求人倍率は、正式にはそれぞれ有効求人数・有効求職者数・有効求人倍率といえます。
 2 求人倍率は、求職者1人あたりの求人募集数を意味しています。
 3 「職業」の合計欄には、[管理職] [農林漁業職] [職業分類不能] を含みます。

求人・求職バランスシート(常用)

令和7年1月

諏訪地域(ハローワーク諏訪・岡谷)



※求人募集数・求職者数は左目盛(人)、求人倍率は右目盛(倍)

	管理的職業	専門的・技術的職業	事務的職業	販売の職業	サービスの職業	保安の職業	農林漁業の職業	生産工程の職業	運輸・機械運転の職業	建設・採掘の職業	運搬・清掃等の職業
求人募集数	3	504	235	221	379	80	13	500	125	158	117
求職者数	5	203	389	90	144	12	31	416	44	21	188
求人倍率	0.60	2.48	0.60	2.46	2.63	6.67	0.42	1.20	2.84	7.52	0.62

- (注) 1 求人募集数・求職者数・求人倍率は、正式にはそれぞれ有効求人人数・有効求職者数・有効求人倍率といえます。
 2 求人倍率は、求職者1人あたりの求人募集数を意味しています。
 3 「職業」の合計欄には、「職業分類不能」を含みます。

求人・求職バランスシート(令和7年1月)

求人・求職対照表

諏訪地域分(ハローワーク諏訪・岡谷)

職業別		月											
		R6 2	3	4	5	6	7	8	9	10	11	12	R7 1
合 計	求人募集数	1,611	1,554	1,417	1,367	1,297	1,278	1,225	1,243	1,245	1,244	1,202	1,215
	求職者数	1,345	1,413	1,473	1,446	1,364	1,284	1,214	1,218	1,324	1,291	1,220	1,230
	求人倍率	1.20	1.10	0.96	0.95	0.95	1.00	1.01	1.02	0.94	0.96	0.99	0.99
専門的・技術的職業	求人募集数	275	247	226	203	201	205	191	195	185	199	199	218
	求職者数	143	140	145	131	136	128	120	116	133	131	118	134
	求人倍率	1.92	1.76	1.56	1.55	1.48	1.60	1.59	1.68	1.39	1.52	1.69	1.63
事務的職業	求人募集数	205	170	118	111	94	94	95	104	111	108	123	143
	求職者数	294	303	286	268	254	244	227	237	246	240	240	241
	求人倍率	0.70	0.56	0.41	0.41	0.37	0.39	0.42	0.44	0.45	0.45	0.51	0.59
販売の職業	求人募集数	92	70	93	93	97	72	86	85	84	94	90	84
	求職者数	78	67	70	75	63	62	52	51	55	59	55	48
	求人倍率	1.18	1.04	1.33	1.24	1.54	1.16	1.65	1.67	1.53	1.59	1.64	1.75
サービスの職業	求人募集数	544	534	518	526	521	510	468	486	484	478	417	397
	求職者数	163	177	179	186	164	139	132	135	171	165	163	169
	求人倍率	3.34	3.02	2.89	2.83	3.18	3.67	3.55	3.60	2.83	2.90	2.56	2.35
保安の職業	求人募集数	34	38	12	11	11	32	32	32	35	34	33	34
	求職者数	4	5	5	5	4	3	4	6	6	4	4	2
	求人倍率	8.50	7.60	2.40	2.20	2.75	10.67	8.00	5.33	5.83	8.50	8.25	17.00
生産工程の職業	求人募集数	156	174	152	133	109	93	98	100	102	101	109	106
	求職者数	170	187	200	180	162	155	148	142	155	138	146	155
	求人倍率	0.92	0.93	0.76	0.74	0.67	0.60	0.66	0.70	0.66	0.73	0.75	0.68
運輸・機械 運転の職業	求人募集数	82	74	64	75	74	75	77	73	79	68	74	73
	求職者数	10	11	10	14	15	12	11	12	17	16	14	15
	求人倍率	8.20	6.73	6.40	5.36	4.93	6.25	7.00	6.08	4.65	4.25	5.29	4.87
建設・採掘 の職業	求人募集数	13	13	12	11	10	12	11	11	11	9	8	8
	求職者数	3	2	2	1	2	3	7	8	7	4	4	4
	求人倍率	4.33	6.50	6.00	11.00	5.00	4.00	1.57	1.38	1.57	2.25	2.00	2.00
運搬・清掃 等の職業	求人募集数	169	182	159	151	148	157	145	141	139	140	139	142
	求職者数	255	271	275	267	269	279	267	251	253	255	286	286
	求人倍率	0.66	0.67	0.58	0.57	0.55	0.56	0.54	0.56	0.55	0.55	0.49	0.50

(注) 1 求人募集数・求職者数・求人倍率は、正式にはそれぞれ有効求人数・有効求職者数・有効求人倍率といえます。

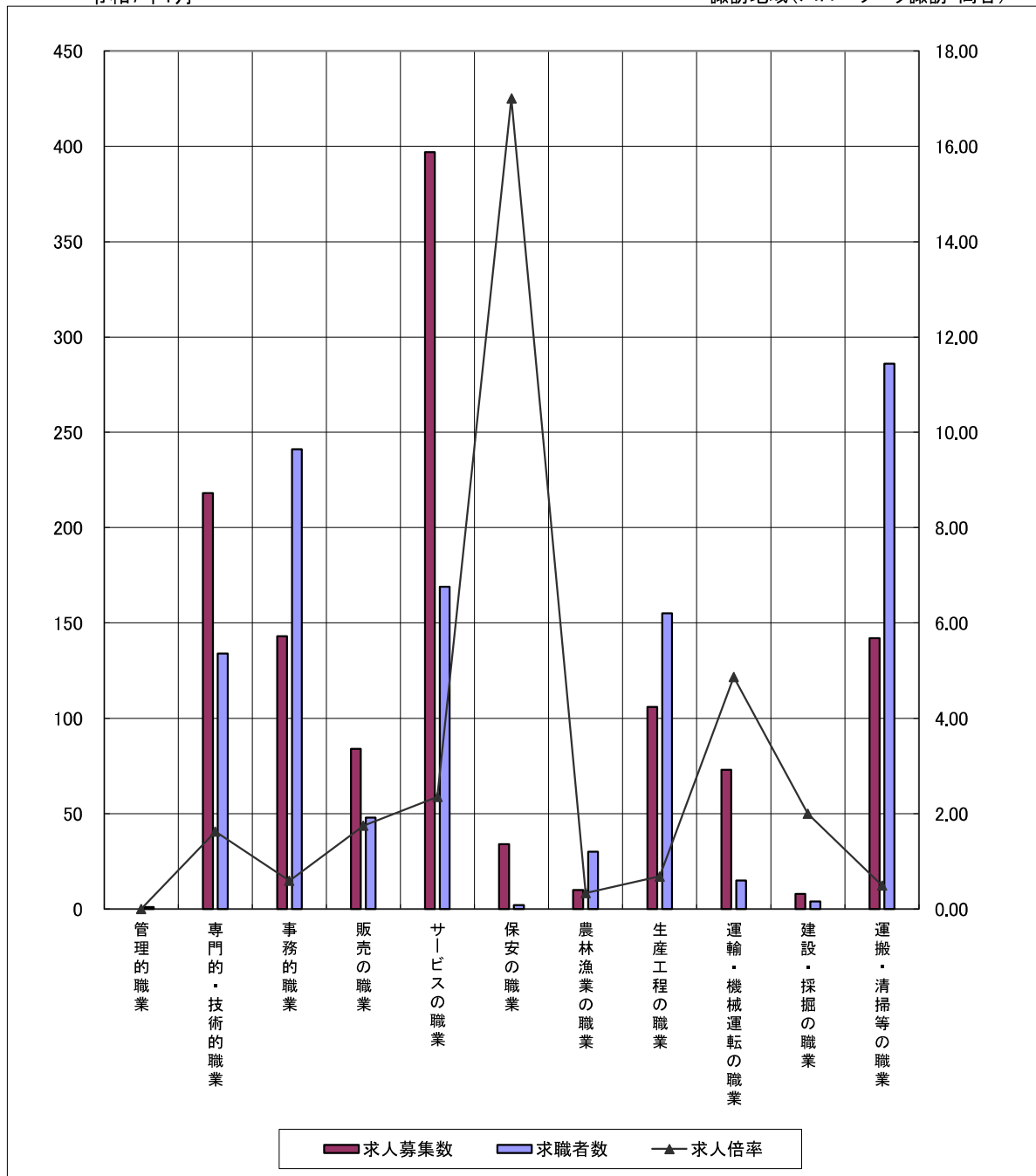
2 求人倍率は、求職者1人あたりの求人募集数を意味しています。

3 「職業」の合計欄には、[管理職] [農林漁業職] [職業分類不能] を含みます。

求人・求職バランスシート(パート)

令和7年1月

諏訪地域(ハローワーク諏訪・岡谷)



※求人募集数・求職者数は左目盛(人)、求人倍率は右目盛(倍)

	管理的職業	専門的・技術的職業	事務的職業	販売の職業	サービスの職業	保安の職業	農林漁業の職業	生産工程の職業	運輸・機械運転の職業	建設・採掘の職業	運搬・清掃等の職業
求人募集数	0	218	143	84	397	34	10	106	73	8	142
求職者数	1	134	241	48	169	2	30	155	15	4	286
求人倍率	0.00	1.63	0.59	1.75	2.35	17.00	0.33	0.68	4.87	2.00	0.50

- (注) 1 求人募集数・求職者数・求人倍率は、正式にはそれぞれ有効求人人数・有効求職者数・有効求人倍率といたします。
 2 求人倍率は、求職者1人あたりの求人募集数を意味しています。
 3 「職業」の合計欄には、[職業分類不能]を含みます。

(#01)

令和7年1月

諏訪地域(ハローワーク諏訪・岡谷)

職業別	年齢別	常用					常用的パート						
		合計	～24歳	25歳～	35歳～	45歳～	55歳～	合計	～24歳	25歳～	35歳～	45歳～	55歳～
合計	求人募集数	2,335	549	565	488	401	332	1,215	223	230	230	230	302
	求職者数	1,716	160	335	309	435	477	1,230	37	135	189	248	621
	求人倍率	1.36	3.43	1.69	1.58	0.92	0.70	0.99	6.03	1.70	1.22	0.93	0.49
A 管理的職業	求人募集数	3	0	1	1	1	0	0	0	0	0	0	0
	求職者数	5	0	0	1	2	2	1	0	0	0	0	1
	求人倍率	0.60	—	—	1.00	0.50	0.00	0.00	—	—	—	—	0.00
B 専門的・技術的職業	求人募集数	504	114	118	108	95	69	218	41	42	42	42	51
	求職者数	203	13	49	41	41	59	134	3	19	28	31	53
	求人倍率	2.48	8.77	2.41	2.63	2.32	1.17	1.63	13.67	2.21	1.50	1.35	0.96
C 事務的職業	求人募集数	235	58	58	50	37	32	143	28	28	28	28	31
	求職者数	389	25	82	72	105	105	241	3	24	49	57	108
	求人倍率	0.60	2.32	0.71	0.69	0.35	0.30	0.59	9.33	1.17	0.57	0.49	0.29
D 販売の職業	求人募集数	221	61	61	47	30	22	84	15	16	16	16	21
	求職者数	90	13	18	10	23	26	48	1	8	9	9	21
	求人倍率	2.46	4.69	3.39	4.70	1.30	0.85	1.75	15.00	2.00	1.78	1.78	1.00
E サービスの職業	求人募集数	379	76	83	80	74	66	397	72	74	74	74	103
	求職者数	144	26	21	23	35	39	169	10	22	19	28	90
	求人倍率	2.63	2.92	3.95	3.48	2.11	1.69	2.35	7.20	3.36	3.89	2.64	1.14
F 保安の職業	求人募集数	80	11	16	16	16	21	34	5	7	7	7	8
	求職者数	12	0	2	1	2	7	2	0	0	0	2	0
	求人倍率	6.67	—	8.00	16.00	8.00	3.00	17.00	—	—	—	3.50	—
G 農林漁業の職業	求人募集数	13	2	2	3	3	3	10	2	2	2	2	2
	求職者数	31	3	7	5	7	9	30	3	2	6	1	18
	求人倍率	0.42	0.67	0.29	0.60	0.43	0.33	0.33	0.67	1.00	0.33	2.00	0.11
H 生産工程の職業	求人募集数	500	132	130	102	79	57	106	21	21	21	21	22
	求職者数	416	49	84	89	109	85	155	3	12	34	40	66
	求人倍率	1.20	2.69	1.55	1.15	0.72	0.67	0.68	7.00	1.75	0.62	0.53	0.33
I 輸送・機械 運転の職業	求人募集数	125	27	29	27	23	19	73	12	13	13	13	22
	求職者数	44	0	3	5	14	22	15	0	0	0	1	14
	求人倍率	2.84	—	9.67	5.40	1.64	0.86	4.87	—	—	—	13.00	1.57
J 建設・採掘 の職業	求人募集数	158	38	38	31	25	26	8	1	1	1	1	4
	求職者数	21	3	4	3	3	8	4	0	1	0	0	3
	求人倍率	7.52	12.67	9.50	10.33	8.33	3.25	2.00	—	1.00	—	—	1.33
K 運搬・清掃 等の職業	求人募集数	117	30	29	23	18	17	142	26	26	26	26	38
	求職者数	188	10	23	30	53	72	286	11	28	29	60	158
	求人倍率	0.62	3.00	1.26	0.77	0.34	0.24	0.50	2.36	0.93	0.90	0.43	0.24

- (注) 1 求人募集数・求職者数・求人倍率は、正式にはそれぞれ有効求人数・有効求職者数・有効求人倍率といたします。
 2 求人倍率は、求職者1人あたりの求人募集数を意味しています。
 3 「職業」の合計欄には、「職業分類不能」を含みます。
 4 年齢別の求人募集数・求人倍率は、求人均等配分方式(求人数を対象年齢に相当する各年齢階級に均等に配分する算出方法)により計算しています。