

(#01)  
2024年12月度

長野労働局 職業安定部

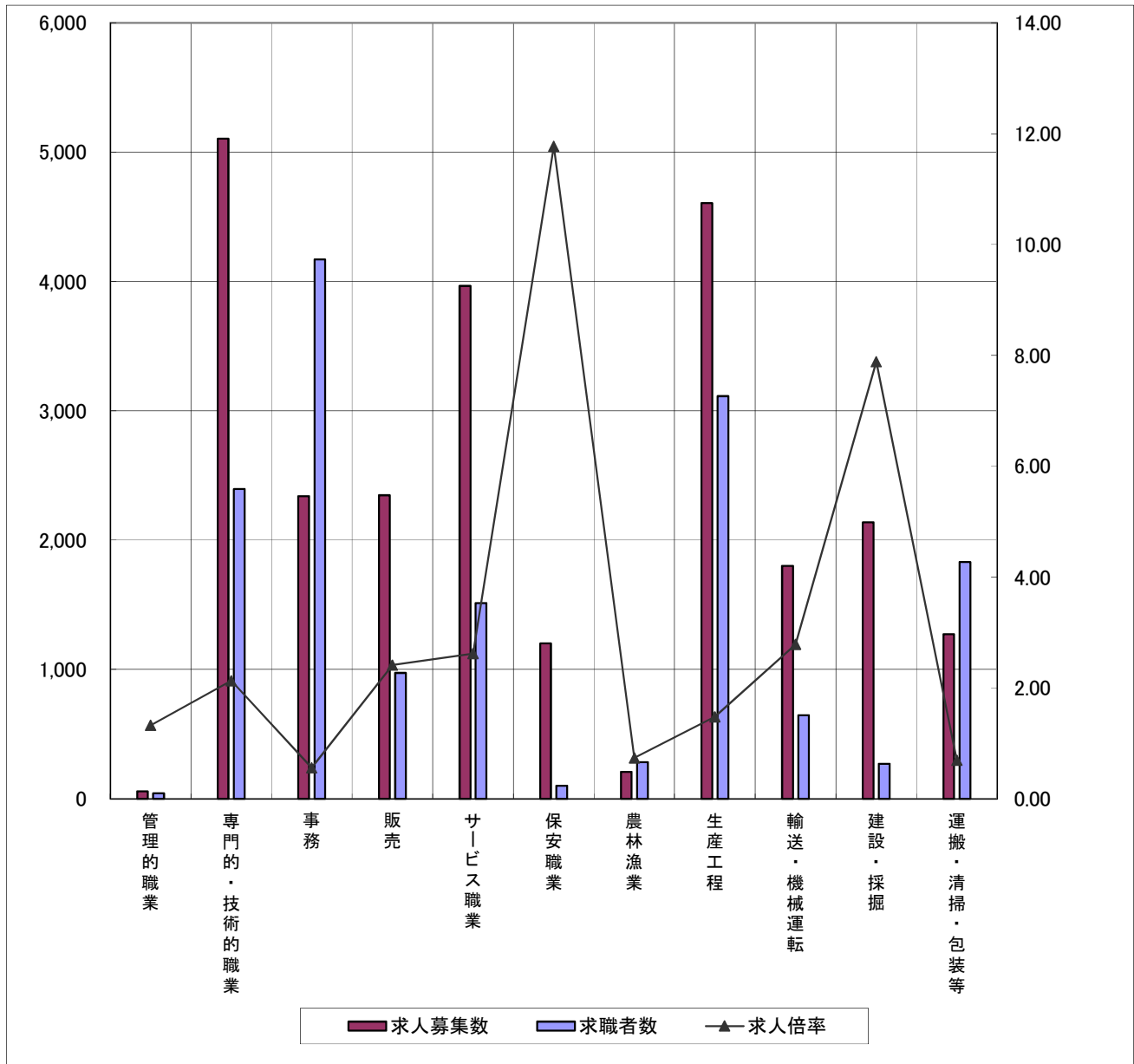
職業別	年齢別	常用					常用的パート						
		合計	～24歳	25歳～	35歳～	45歳～	55歳～	合計	～24歳	25歳～	35歳～	45歳～	55歳～
合計	求人募集数	25,040	5,626	5,946	5,263	4,271	3,934	13,647	2,473	2,559	2,558	2,555	3,502
	求職者数	17,588	1,815	3,860	3,339	4,140	4,434	12,935	608	1,732	2,092	2,374	6,129
	求人倍率	1.42	3.10	1.54	1.58	1.03	0.89	1.06	4.07	1.48	1.22	1.08	0.57
※分類不能含む	求人募集数	57	13	13	12	10	9	2	0	0	0	0	2
	求職者数	43	0	5	4	12	22	6	0	0	0	0	6
	求人倍率	1.33	—	2.60	3.00	0.83	0.41	0.33	—	—	—	—	0.33
管理的職業従事者	求人募集数	57	13	13	12	10	9	2	0	0	0	0	2
	求職者数	43	0	5	4	12	22	6	0	0	0	0	6
	求人倍率	1.33	—	2.60	3.00	0.83	0.41	0.33	—	—	—	—	0.33
専門的・技術的職業従事者	求人募集数	5,103	1,128	1,161	1,051	957	806	2,096	392	395	395	395	519
	求職者数	2,395	219	631	486	548	511	1,281	26	210	265	204	576
	求人倍率	2.13	5.15	1.84	2.16	1.75	1.58	1.64	15.08	1.88	1.49	1.94	0.90
事務従事者	求人募集数	2,340	587	585	493	367	308	1,261	241	243	242	240	295
	求職者数	4,169	416	1,015	794	1,084	860	2,810	75	386	571	620	1,158
	求人倍率	0.56	1.41	0.58	0.62	0.34	0.36	0.45	3.21	0.63	0.42	0.39	0.25
販売従事者	求人募集数	2,348	645	642	503	314	244	1,770	321	328	328	328	465
	求職者数	974	101	235	189	191	258	612	42	87	104	105	274
	求人倍率	2.41	6.39	2.73	2.66	1.64	0.95	2.89	7.64	3.77	3.15	3.12	1.70
サービス職業従事者	求人募集数	3,966	770	869	832	759	736	4,642	836	872	872	871	1,191
	求職者数	1,513	175	254	286	370	428	1,589	103	218	210	283	775
	求人倍率	2.62	4.40	3.42	2.91	2.05	1.72	2.92	8.12	4.00	4.15	3.08	1.54
保安職業従事者	求人募集数	1,201	168	234	227	216	356	446	57	78	78	78	155
	求職者数	102	3	6	21	16	56	63	0	2	6	4	51
	求人倍率	11.77	56.00	39.00	10.81	13.50	6.36	7.08	—	39.00	13.00	19.50	3.04
農林漁業従事者	求人募集数	209	56	57	45	25	26	182	33	34	34	34	47
	求職者数	283	21	57	67	56	82	207	12	23	32	36	104
	求人倍率	0.74	2.67	1.00	0.67	0.45	0.32	0.88	2.75	1.48	1.06	0.94	0.45
生産工程従事者	求人募集数	4,605	1,117	1,170	995	719	604	1,054	201	204	204	204	241
	求職者数	3,114	396	674	681	739	624	1,191	69	197	218	244	463
	求人倍率	1.48	2.82	1.74	1.46	0.97	0.97	0.88	2.91	1.04	0.94	0.84	0.52
輸送・機械運転従事者	求人募集数	1,801	358	400	388	346	309	438	75	81	81	81	120
	求職者数	646	15	44	83	184	320	214	1	8	5	13	187
	求人倍率	2.79	23.87	9.09	4.67	1.88	0.97	2.05	75.00	10.13	16.20	6.23	0.64
建設・採掘従事者	求人募集数	2,137	495	517	450	346	329	58	9	10	10	10	19
	求職者数	271	22	54	43	63	89	39	1	4	6	3	25
	求人倍率	7.89	22.50	9.57	10.47	5.49	3.70	1.49	9.00	2.50	1.67	3.33	0.76
運搬・清掃・包装等従事者	求人募集数	1,273	289	298	267	212	207	1,698	308	314	314	314	448
	求職者数	1,831	142	318	288	445	638	3,101	156	323	394	580	1,648
	求人倍率	0.70	2.04	0.94	0.93	0.48	0.32	0.55	1.97	0.97	0.80	0.54	0.27

- (注) 1 求人募集数・求職者数・求人倍率は、正式にはそれぞれ有効求人数・有効求職者数・有効求人倍率といいます。  
 2 求人倍率は、求職者1人あたりの求人募集数を意味しています。  
 3 「職業」の合計欄には、[職業分類不能]を含みます。  
 4 年齢別の求人募集数・求人倍率は、求人均等配分方式(求人数を対象年齢に相当する各年齢階級に均等に配分する算出方法)により計算しています。

# 求人・求職バランスシート(常用)

令和6年12月

長野労働局 職業安定部



※求人募集数・求職者数は左目盛(人)、求人倍率は右目盛(倍)

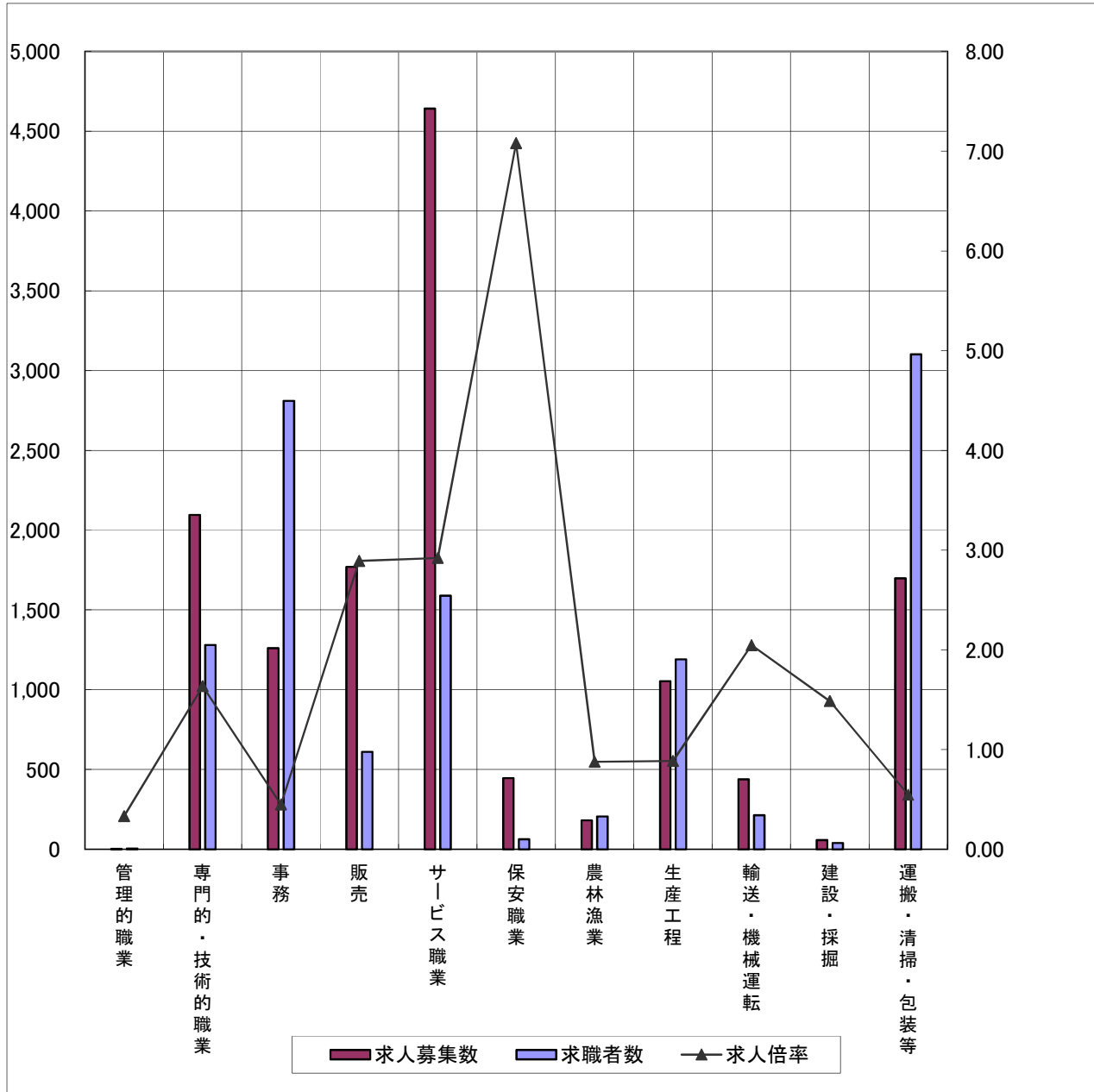
	管理的職業	専門的・技術的職業	事務	販売	サービス職業	保安職業	農林漁業	生産工程	輸送・機械運転	建設・採掘	運搬・清掃・包装等
求人募集数	57	5,103	2,340	2,348	3,966	1,201	209	4,605	1,801	2,137	1,273
求職者数	43	2,395	4,169	974	1,513	102	283	3,114	646	271	1,831
求人倍率	1.33	2.13	0.56	2.41	2.62	11.77	0.74	1.48	2.79	7.89	0.70

- (注) 1 求人募集数・求職者数・求人倍率は、正式にはそれぞれ有効求人人数・有効求職者数・有効求人倍率といえます。  
2 求人倍率は、求職者1人あたりの求人募集数を意味しています。  
3 「職業」の合計欄には[職業分類不能]を含みます。

# 求人・求職バランスシート(常用的パート)

令和6年12月

長野労働局 職業安定部



※求人募集数・求職者数は左目盛(人)、求人倍率は右目盛(倍)

	管理的職業	専門的・技術的職業	事務	販売	サービス職業	保安職業	農林漁業	生産工程	輸送・機械運転	建設・採掘	運搬・清掃・包装等
求人募集数	2	2,096	1,261	1,770	4,642	446	182	1,054	438	58	1,698
求職者数	6	1,281	2,810	612	1,589	63	207	1,191	214	39	3,101
求人倍率	0.33	1.64	0.45	2.89	2.92	7.08	0.88	0.88	2.05	1.49	0.55

(注) 1 求人募集数・求職者数・求人倍率は、正式にはそれぞれ有効求人人数・有効求職者数・有効求人倍率といえます。

2 求人倍率は、求職者1人あたりの求人募集数を意味しています。

3 「職業」の合計欄には[職業分類不能]を含みます。

(#01)  
令和6年12月

長野公共職業安定所

職業別	年齢別	常用					常用的パート						
		合計	～24歳	25歳～	35歳～	45歳～	55歳～	合計	～24歳	25歳～	35歳～	45歳～	55歳～
合計	求人募集数	4,227	949	1,004	872	707	695	2,454	445	463	463	463	620
	求職者数	2,900	286	683	603	658	670	2,289	106	317	381	454	1,031
	求人倍率	1.46	3.32	1.47	1.45	1.07	1.04	1.07	4.20	1.46	1.22	1.02	0.60
管理的職業従事者	求人募集数	13	2	3	3	3	2	0	0	0	0	0	0
	求職者数	6	0	1	0	1	4	0	0	0	0	0	0
	求人倍率	2.17	—	3.00	—	3.00	0.50	—	—	—	—	—	—
専門的・技術的職業従事者	求人募集数	1,008	223	229	202	184	170	284	53	53	53	53	72
	求職者数	469	39	126	113	99	92	234	8	38	49	37	102
	求人倍率	2.15	5.72	1.82	1.79	1.86	1.85	1.21	6.63	1.39	1.08	1.43	0.71
事務従事者	求人募集数	448	107	107	92	73	69	237	45	45	45	45	57
	求職者数	847	89	208	161	221	168	638	19	81	133	142	263
	求人倍率	0.53	1.20	0.51	0.57	0.33	0.41	0.37	2.37	0.56	0.34	0.32	0.22
販売従事者	求人募集数	427	128	127	91	46	35	203	36	38	38	38	53
	求職者数	165	14	43	39	27	42	109	10	14	15	20	50
	求人倍率	2.59	9.14	2.95	2.33	1.70	0.83	1.86	3.60	2.71	2.53	1.90	1.06
サービス職業従事者	求人募集数	759	148	165	150	144	152	1,060	193	200	200	200	267
	求職者数	258	17	50	57	59	75	254	13	36	32	56	117
	求人倍率	2.94	8.71	3.30	2.63	2.44	2.03	4.17	14.85	5.56	6.25	3.57	2.28
保安職業従事者	求人募集数	289	41	58	57	54	79	92	13	18	18	18	25
	求職者数	17	0	2	5	3	7	8	0	0	0	1	7
	求人倍率	17.00	—	29.00	11.40	18.00	11.29	11.50	—	—	—	18.00	3.57
農林漁業従事者	求人募集数	20	6	6	4	2	2	10	2	2	2	2	2
	求職者数	26	3	7	5	7	4	31	3	2	3	6	17
	求人倍率	0.77	2.00	0.86	0.80	0.29	0.50	0.32	0.67	1.00	0.67	0.33	0.12
生産工程従事者	求人募集数	587	142	146	133	86	80	165	32	32	32	32	37
	求職者数	306	51	72	77	58	48	121	5	19	19	25	53
	求人倍率	1.92	2.78	2.03	1.73	1.48	1.67	1.36	6.40	1.68	1.68	1.28	0.70
輸送・機械運転従事者	求人募集数	220	42	47	46	43	42	60	10	11	11	11	17
	求職者数	82	1	3	9	25	44	21	0	1	0	1	19
	求人倍率	2.68	42.00	15.67	5.11	1.72	0.95	2.86	—	11.00	—	11.00	0.89
建設・採掘従事者	求人募集数	326	76	81	69	54	46	4	0	1	1	1	1
	求職者数	47	4	10	8	10	15	4	0	2	0	0	2
	求人倍率	6.94	19.00	8.10	8.63	5.40	3.07	1.00	—	0.50	—	—	0.50
運搬・清掃・包装等従事者	求人募集数	130	34	35	25	18	18	339	61	63	63	63	89
	求職者数	281	22	56	48	64	91	575	28	71	80	116	280
	求人倍率	0.46	1.55	0.63	0.52	0.28	0.20	0.59	2.18	0.89	0.79	0.54	0.32

- (注) 1 求人募集数・求職者数・求人倍率は、正式にはそれぞれ有効求人数・有効求職者数・有効求人倍率といいます。  
 2 求人倍率は、求職者1人あたりの求人募集数を意味しています。  
 3 「職業」の合計欄には、[職業分類不能]を含みます。  
 4 年齢別の求人募集数・求人倍率は、求人均等配分方式(求人数を対象年齢に相当する各年齢階級に均等に配分する算出方法)により計算しています。

# 求人・求職バランスシート

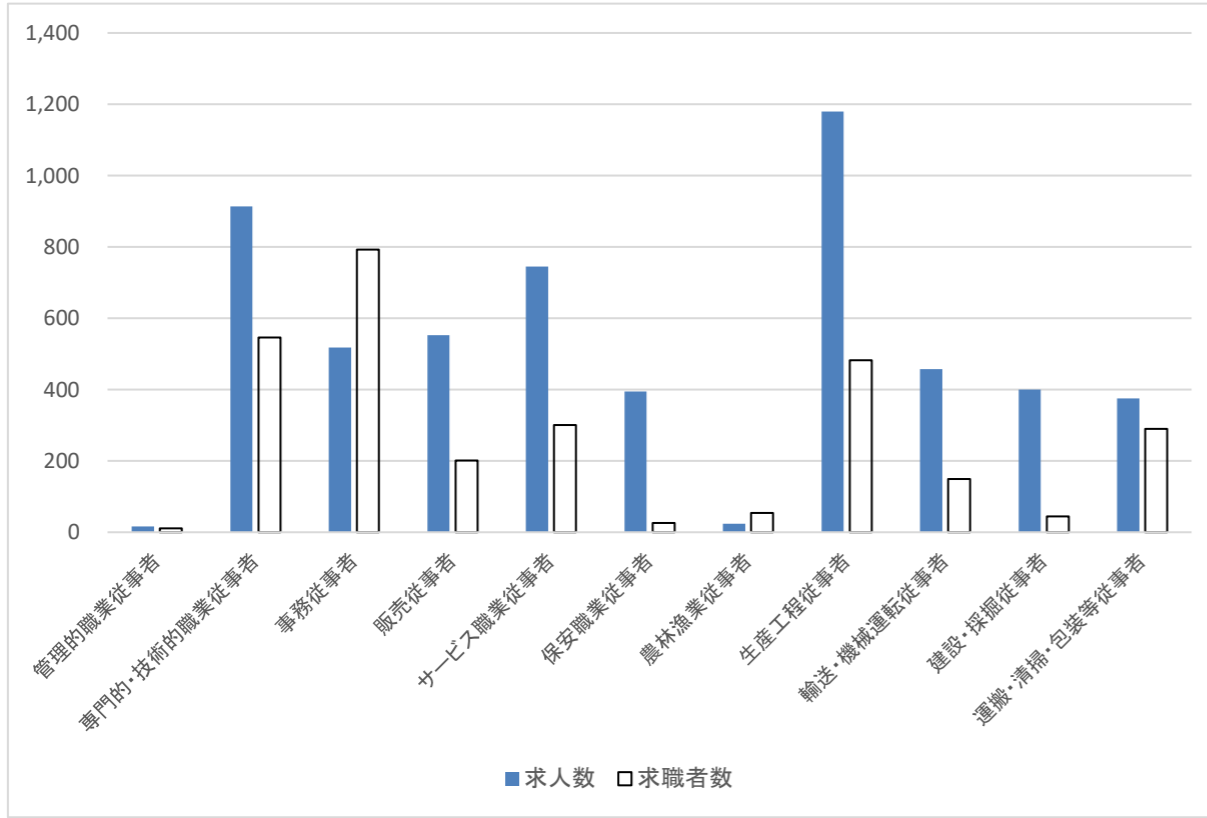
職業別	年齢別	常用					常用的パート						
		合計	～24歳	25歳～	35歳～	45歳～	55歳～	合計	～24歳	25歳～	35歳～	45歳～	55歳～
合計	求人募集数	5,577	1,195	1,301	1,169	983	929	2,305	412	427	427	426	613
	求職者数	3,572	367	849	627	836	893	2,588	115	355	388	479	1,251
	求人倍率	1.56	3.26	1.53	1.86	1.18	1.04	0.89	3.58	1.20	1.10	0.89	0.49
管理的職業従事者	求人募集数	16	3	4	3	3	3	0	0	0	0	0	0
	求職者数	11	0	1	1	0	9	1	0	0	0	0	1
	求人倍率	1.45	—	4.00	3.00	—	0.33	0.00	—	—	—	—	0.00
専門的・技術的職業従事者	求人募集数	914	199	209	188	176	142	309	57	58	58	58	78
	求職者数	546	45	151	88	143	119	286	5	50	48	49	134
	求人倍率	1.67	4.42	1.38	2.14	1.23	1.19	1.08	11.40	1.16	1.21	1.18	0.58
事務従事者	求人募集数	518	123	127	109	87	72	296	56	57	57	56	70
	求職者数	793	90	218	133	195	157	495	10	81	94	114	196
	求人倍率	0.65	1.37	0.58	0.82	0.45	0.46	0.60	5.60	0.70	0.61	0.49	0.36
販売従事者	求人募集数	553	158	157	122	69	47	263	47	48	48	48	72
	求職者数	201	20	53	31	37	60	135	13	14	14	22	72
	求人倍率	2.75	7.90	2.96	3.94	1.86	0.78	1.95	3.62	3.43	3.43	2.18	1.00
サービス職業従事者	求人募集数	745	138	160	155	147	145	638	113	119	119	119	168
	求職者数	301	36	50	51	80	84	293	12	44	33	49	155
	求人倍率	2.48	3.83	3.20	3.04	1.84	1.73	2.18	9.42	2.70	3.61	2.43	1.08
保安職業従事者	求人募集数	395	55	78	73	66	123	116	13	17	17	17	52
	求職者数	26	0	1	5	3	17	12	0	0	0	0	12
	求人倍率	15.19	—	78.00	14.60	22.00	7.24	9.67	—	—	—	—	4.33
農林漁業従事者	求人募集数	24	6	7	5	2	4	42	8	8	8	8	10
	求職者数	54	2	12	16	9	15	38	0	5	4	9	20
	求人倍率	0.44	3.00	0.58	0.31	0.22	0.27	1.11	—	1.60	2.00	0.89	0.50
生産工程従事者	求人募集数	1,180	250	271	252	219	188	191	35	36	36	36	48
	求職者数	482	58	105	112	113	94	185	11	25	34	49	66
	求人倍率	2.45	4.31	2.58	2.25	1.94	2.00	1.03	3.18	1.44	1.06	0.73	0.73
輸送・機械運転従事者	求人募集数	457	94	104	98	84	77	64	12	12	12	12	16
	求職者数	149	6	12	21	44	66	41	0	0	3	4	34
	求人倍率	3.07	15.67	8.67	4.67	1.91	1.17	1.56	—	—	4.00	3.00	0.47
建設・採掘従事者	求人募集数	400	91	100	84	61	64	10	2	2	2	2	2
	求職者数	44	6	5	5	11	17	7	0	0	2	0	5
	求人倍率	9.09	15.17	20.00	16.80	5.55	3.76	1.43	—	—	1.00	—	0.40
運搬・清掃・包装等従事者	求人募集数	375	78	84	80	69	64	376	69	70	70	70	97
	求職者数	290	23	62	45	66	94	470	24	46	60	79	261
	求人倍率	1.29	3.39	1.35	1.78	1.05	0.68	0.80	2.88	1.52	1.17	0.89	0.37

(注) 1 求人募集数・求職者数・求人倍率は、正式にはそれぞれ有効求人数・有効求職者数・有効求人倍率といます。  
 2 求人倍率は、求職者1人あたりの求人募集数を意味しています。  
 3 「職業」の合計欄には、[職業分類不能]を含みます。  
 4 年齢別の求人募集数・求人倍率は、求人均等配分方式(求人数を対象年齢に相当する各年齢階級に均等に口配分する算出方法)により計算しています。

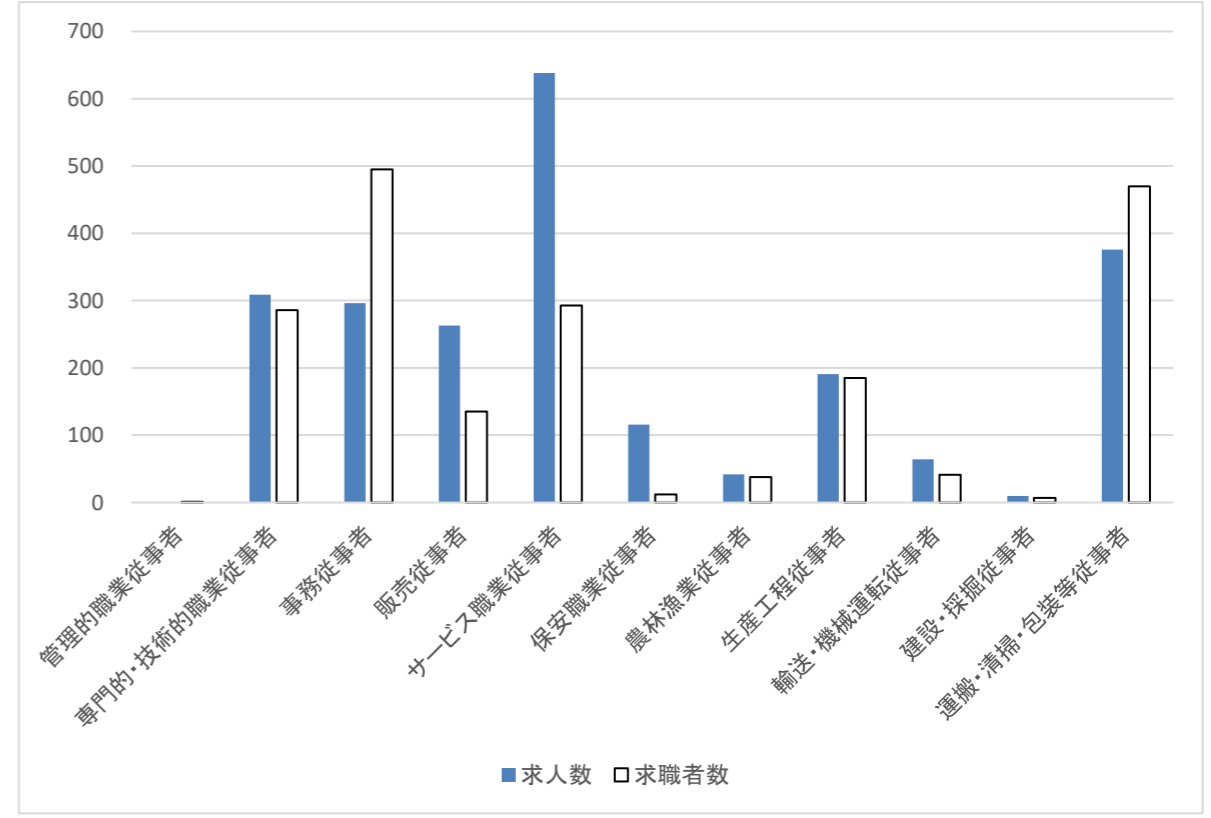
# 求人・求職バランスシート(グラフ)

令和 6 年 12 月

**常 用**



**常用的パート**



	合計	管理的職業従事者	専門的・技術的職業従事者	事務従事者	販売従事者	サービス職業従事者	保安職業従事者	農林漁業従事者	生産工程従事者	輸送・機械運転従事者	建設・採掘従事者	運搬・清掃・包装等従事者
求人数	5,577	16	914	518	553	745	395	24	1,180	457	400	375
求職者数	3,572	11	546	793	201	301	26	54	482	149	44	290
求人倍率	1.56	1.45	1.67	0.65	2.75	2.48	15.19	0.44	2.45	3.07	9.09	1.29

	合計	管理的職業従事者	専門的・技術的職業従事者	事務従事者	販売従事者	サービス職業従事者	保安職業従事者	農林漁業従事者	生産工程従事者	輸送・機械運転従事者	建設・採掘従事者	運搬・清掃・包装等従事者
求人数	2,305	0	309	296	263	638	116	42	191	64	10	376
求職者数	2,588	1	286	495	135	293	12	38	185	41	7	470
求人倍率	0.89	0.00	1.08	0.60	1.95	2.18	9.67	1.11	1.03	1.56	1.43	0.80

(#01)  
令和6年12月

上田公共職業安定所

職業別	年齢別	常用					常用的パート						
		合計	～24歳	25歳～	35歳～	45歳～	55歳～	合計	～24歳	25歳～	35歳～	45歳～	55歳～
合計	求人募集数	2,437	572	597	516	397	355	1,318	244	246	245	244	339
	求職者数	1,777	200	407	344	408	418	1,153	80	163	176	190	544
	求人倍率	1.37	2.86	1.47	1.50	0.97	0.85	1.14	3.05	1.51	1.39	1.28	0.62
管理的職業従事者	求人募集数	4	1	2	1	0	0	1	1	0	0	0	0
	求職者数	5	0	1	0	2	2	1	0	0	0	0	1
	求人倍率	0.80	—	2.00	—	0.00	0.00	1.00	—	—	—	—	0.00
専門的・技術的職業従事者	求人募集数	446	103	106	95	82	60	223	42	42	42	42	55
	求職者数	212	24	61	29	58	40	123	1	19	26	17	60
	求人倍率	2.10	4.29	1.74	3.28	1.41	1.50	1.81	42.00	2.21	1.62	2.47	0.92
事務従事者	求人募集数	272	70	71	58	40	33	102	21	20	20	19	22
	求職者数	400	46	100	83	101	70	228	7	36	39	44	102
	求人倍率	0.68	1.52	0.71	0.70	0.40	0.47	0.45	3.00	0.56	0.51	0.43	0.22
販売従事者	求人募集数	278	77	75	55	38	33	74	14	14	14	14	18
	求職者数	99	10	19	21	24	25	66	1	10	14	15	26
	求人倍率	2.81	7.70	3.95	2.62	1.58	1.32	1.12	14.00	1.40	1.00	0.93	0.69
サービス職業従事者	求人募集数	310	62	68	67	59	54	516	95	96	96	96	133
	求職者数	149	20	27	24	31	47	173	30	21	18	31	73
	求人倍率	2.08	3.10	2.52	2.79	1.90	1.15	2.98	3.17	4.57	5.33	3.10	1.82
保安職業従事者	求人募集数	94	13	17	17	17	30	63	8	10	10	10	25
	求職者数	8	1	1	1	2	3	7	0	0	1	0	6
	求人倍率	11.75	13.00	17.00	17.00	8.50	10.00	9.00	—	—	10.00	—	4.17
農林漁業従事者	求人募集数	23	8	8	5	1	1	12	2	2	2	2	4
	求職者数	18	0	6	5	3	4	10	0	3	2	2	3
	求人倍率	1.28	—	1.33	1.00	0.33	0.25	1.20	—	0.67	1.00	1.00	1.33
生産工程従事者	求人募集数	479	120	127	102	67	63	88	17	17	17	17	20
	求職者数	387	38	85	93	86	85	146	16	32	28	21	49
	求人倍率	1.24	3.16	1.49	1.10	0.78	0.74	0.60	1.06	0.53	0.61	0.81	0.41
輸送・機械運転従事者	求人募集数	202	40	43	43	41	35	42	7	8	8	8	11
	求職者数	67	1	4	17	11	34	21	0	1	0	1	19
	求人倍率	3.01	40.00	10.75	2.53	3.73	1.03	2.00	—	8.00	—	8.00	0.58
建設・採掘従事者	求人募集数	214	52	53	47	33	29	2	1	1	0	0	0
	求職者数	33	3	9	6	8	7	4	0	1	0	1	2
	求人倍率	6.48	17.33	5.89	7.83	4.13	4.14	0.50	—	1.00	—	0.00	0.00
運搬・清掃・包装等従事者	求人募集数	115	26	27	26	19	17	195	36	36	36	36	51
	求職者数	166	14	36	31	41	44	193	13	22	25	34	99
	求人倍率	0.69	1.86	0.75	0.84	0.46	0.39	1.01	2.77	1.64	1.44	1.06	0.52

- (注) 1 求人募集数・求職者数・求人倍率は、正式にはそれぞれ有効求人数・有効求職者数・有効求人倍率といいます。  
 2 求人倍率は、求職者1人あたりの求人募集数を意味しています。  
 3 「職業」の合計欄には、[職業分類不能]を含みます。  
 4 年齢別の求人募集数・求人倍率は、求人均等配分方式(求人数を対象年齢に相当する各年齢階級に均等に配分する算出方法)により計算しています。

(#01)  
令和6年12月

飯田公共職業安定所

職業別	年齢別	常用					常用的パート						
		合計	～24歳	25歳～	35歳～	45歳～	55歳～	合計	～24歳	25歳～	35歳～	45歳～	55歳～
合計	求人募集数	1,987	430	449	407	355	346	960	174	180	179	179	248
	求職者数	1,229	165	244	246	283	291	944	56	128	168	148	444
	求人倍率	<b>1.62</b>	<b>2.61</b>	<b>1.84</b>	<b>1.65</b>	<b>1.25</b>	<b>1.19</b>	<b>1.02</b>	<b>3.11</b>	<b>1.41</b>	<b>1.07</b>	<b>1.21</b>	<b>0.56</b>
管理的職業従事者	求人募集数	5	2	1	1	1	0	0	0	0	0	0	0
	求職者数	5	0	0	0	4	1	0	0	0	0	0	0
	求人倍率	<b>1.00</b>	—	—	—	<b>0.25</b>	<b>0.00</b>	—	—	—	—	—	—
専門的・技術的職業従事者	求人募集数	490	99	102	98	93	98	176	33	33	33	33	44
	求職者数	136	24	38	30	22	22	73	4	13	19	12	25
	求人倍率	<b>3.60</b>	<b>4.13</b>	<b>2.68</b>	<b>3.27</b>	<b>4.23</b>	<b>4.45</b>	<b>2.41</b>	<b>8.25</b>	<b>2.54</b>	<b>1.74</b>	<b>2.75</b>	<b>1.76</b>
事務従事者	求人募集数	175	41	41	37	31	25	104	20	20	20	20	24
	求職者数	261	31	56	54	66	54	179	6	25	42	37	69
	求人倍率	<b>0.67</b>	<b>1.32</b>	<b>0.73</b>	<b>0.69</b>	<b>0.47</b>	<b>0.46</b>	<b>0.58</b>	<b>3.33</b>	<b>0.80</b>	<b>0.48</b>	<b>0.54</b>	<b>0.35</b>
販売従事者	求人募集数	217	50	51	45	37	34	36	7	7	7	7	8
	求職者数	61	15	17	8	14	7	33	1	3	8	3	18
	求人倍率	<b>3.56</b>	<b>3.33</b>	<b>3.00</b>	<b>5.63</b>	<b>2.64</b>	<b>4.86</b>	<b>1.09</b>	<b>7.00</b>	<b>2.33</b>	<b>0.88</b>	<b>2.33</b>	<b>0.44</b>
サービス職業従事者	求人募集数	223	45	50	48	40	40	292	53	55	55	55	74
	求職者数	99	18	19	17	24	21	124	9	19	23	15	58
	求人倍率	<b>2.25</b>	<b>2.50</b>	<b>2.63</b>	<b>2.82</b>	<b>1.67</b>	<b>1.90</b>	<b>2.35</b>	<b>5.89</b>	<b>2.89</b>	<b>2.39</b>	<b>3.67</b>	<b>1.28</b>
保安職業従事者	求人募集数	76	11	14	14	14	23	43	6	8	8	8	13
	求職者数	8	1	1	0	1	5	7	0	1	0	0	6
	求人倍率	<b>9.50</b>	<b>11.00</b>	<b>14.00</b>	—	<b>14.00</b>	<b>4.60</b>	<b>6.14</b>	—	<b>8.00</b>	—	—	<b>2.17</b>
農林漁業従事者	求人募集数	22	7	6	4	3	2	12	2	2	2	2	4
	求職者数	37	3	3	11	6	14	12	2	1	0	2	7
	求人倍率	<b>0.59</b>	<b>2.33</b>	<b>2.00</b>	<b>0.36</b>	<b>0.50</b>	<b>0.14</b>	<b>1.00</b>	<b>1.00</b>	<b>2.00</b>	—	<b>1.00</b>	<b>0.57</b>
生産工程従事者	求人募集数	373	89	91	78	64	51	116	23	23	23	23	24
	求職者数	306	36	58	65	78	69	124	11	22	21	17	53
	求人倍率	<b>1.22</b>	<b>2.47</b>	<b>1.57</b>	<b>1.20</b>	<b>0.82</b>	<b>0.74</b>	<b>0.94</b>	<b>2.09</b>	<b>1.05</b>	<b>1.10</b>	<b>1.35</b>	<b>0.45</b>
輸送・機械運転従事者	求人募集数	109	22	26	24	20	17	43	6	9	8	8	12
	求職者数	42	1	2	6	15	18	17	0	0	1	0	16
	求人倍率	<b>2.60</b>	<b>22.00</b>	<b>13.00</b>	<b>4.00</b>	<b>1.33</b>	<b>0.94</b>	<b>2.53</b>	—	—	<b>8.00</b>	—	<b>0.75</b>
建設・採掘従事者	求人募集数	199	42	44	39	36	38	6	2	1	1	1	1
	求職者数	17	2	3	1	4	7	1	0	0	0	0	1
	求人倍率	<b>11.71</b>	<b>21.00</b>	<b>14.67</b>	<b>39.00</b>	<b>9.00</b>	<b>5.43</b>	<b>6.00</b>	—	—	—	—	<b>1.00</b>
運搬・清掃・包装等従事者	求人募集数	98	22	23	19	16	18	132	22	22	22	22	44
	求職者数	152	11	27	27	30	57	315	14	34	48	52	167
	求人倍率	<b>0.64</b>	<b>2.00</b>	<b>0.85</b>	<b>0.70</b>	<b>0.53</b>	<b>0.32</b>	<b>0.42</b>	<b>1.57</b>	<b>0.65</b>	<b>0.46</b>	<b>0.42</b>	<b>0.26</b>

- (注) 1 求人募集数・求職者数・求人倍率は、正式にはそれぞれ有効求人数・有効求職者数・有効求人倍率といいます。  
2 求人倍率は、求職者1人あたりの求人募集数を意味しています。  
3 「職業」の合計欄には、[職業分類不能]を含みます。  
4 年齢別の求人募集数・求人倍率は、求人均等配分方式(求人数を対象年齢に相当する各年齢階級に均等に配分する算出方法)により計算しています。



(#01)  
令和6年12月

伊那公共職業安定所

職業別	年齢別	常用					常用的パート						
		合計	～24歳	25歳～	35歳～	45歳～	55歳～	合計	～24歳	25歳～	35歳～	45歳～	55歳～
合計	求人募集数	1,939	454	479	412	312	282	885	158	161	162	162	242
	求職者数	1,437	164	299	246	325	403	1,035	43	127	150	192	523
	求人倍率	1.35	2.77	1.60	1.67	0.96	0.70	0.86	3.67	1.27	1.08	0.84	0.46
管理的職業従事者	求人募集数	4	0	1	1	1	1	0	0	0	0	0	0
	求職者数	4	0	1	0	1	2	0	0	0	0	0	0
	求人倍率	1.00	—	1.00	—	1.00	0.50	—	—	—	—	—	—
専門的・技術的職業従事者	求人募集数	427	102	102	88	74	61	185	34	34	34	34	49
	求職者数	195	15	43	41	41	55	123	3	19	21	23	57
	求人倍率	2.19	6.80	2.37	2.15	1.80	1.11	1.50	11.33	1.79	1.62	1.48	0.86
事務従事者	求人募集数	191	49	49	42	28	23	85	16	16	16	16	21
	求職者数	297	25	69	55	88	60	224	6	30	43	39	106
	求人倍率	0.64	1.96	0.71	0.76	0.32	0.38	0.38	2.67	0.53	0.37	0.41	0.20
販売従事者	求人募集数	156	39	39	32	24	22	66	12	12	12	12	18
	求職者数	75	10	18	17	13	17	38	5	5	7	5	16
	求人倍率	2.08	3.90	2.17	1.88	1.85	1.29	1.74	2.40	2.40	1.71	2.40	1.13
サービス職業従事者	求人募集数	227	46	51	48	45	37	282	48	51	51	51	81
	求職者数	93	17	13	17	18	28	112	7	13	13	23	56
	求人倍率	2.44	2.71	3.92	2.82	2.50	1.32	2.52	6.86	3.92	3.92	2.22	1.45
保安職業従事者	求人募集数	69	8	12	12	12	25	27	3	4	4	4	12
	求職者数	6	1	0	2	1	2	2	0	0	0	0	2
	求人倍率	11.50	8.00	—	6.00	12.00	12.50	13.50	—	—	—	—	6.00
農林漁業従事者	求人募集数	12	4	4	2	1	1	16	3	3	3	3	4
	求職者数	33	5	3	4	5	16	27	1	3	5	4	14
	求人倍率	0.36	0.80	1.33	0.50	0.20	0.06	0.59	3.00	1.00	0.60	0.75	0.29
生産工程従事者	求人募集数	486	128	137	107	63	51	99	19	18	18	18	26
	求職者数	458	70	109	81	95	103	156	5	30	28	32	61
	求人倍率	1.06	1.83	1.26	1.32	0.66	0.50	0.63	3.80	0.60	0.64	0.56	0.43
輸送・機械運転従事者	求人募集数	139	26	29	30	29	25	33	6	6	6	6	9
	求職者数	35	1	1	3	6	24	25	1	2	0	1	21
	求人倍率	3.97	26.00	29.00	10.00	4.83	1.04	1.32	6.00	3.00	—	6.00	0.43
建設・採掘従事者	求人募集数	153	35	39	34	23	22	3	0	0	1	1	1
	求職者数	22	1	2	5	9	5	5	0	0	1	0	4
	求人倍率	6.95	35.00	19.50	6.80	2.56	4.40	0.60	—	—	1.00	—	0.25
運搬・清掃・包装等従事者	求人募集数	75	17	16	16	12	14	89	17	17	17	17	21
	求職者数	170	11	25	15	37	82	302	12	23	27	60	180
	求人倍率	0.44	1.55	0.64	1.07	0.32	0.17	0.29	1.42	0.74	0.63	0.28	0.12

- (注) 1 求人募集数・求職者数・求人倍率は、正式にはそれぞれ有効求人数・有効求職者数・有効求人倍率といいます。  
2 求人倍率は、求職者1人あたりの求人募集数を意味しています。  
3 「職業」の合計欄には、[職業分類不能]を含みます。  
4 年齢別の求人募集数・求人倍率は、求人均等配分方式(求人数を対象年齢に相当する各年齢階級に均等に配分する算出方法)により計算しています。

(#01)  
令和6年12月

篠ノ井公共職業安定所

職業別	年齢別	常用					常用的パート						
		合計	～24歳	25歳～	35歳～	45歳～	55歳～	合計	～24歳	25歳～	35歳～	45歳～	55歳～
合計	求人募集数	1,995	461	485	435	325	289	981	181	186	186	185	243
	求職者数	1,428	156	324	260	348	340	1,039	47	153	168	197	474
	求人倍率	1.40	2.96	1.50	1.67	0.93	0.85	0.94	3.85	1.22	1.11	0.94	0.51
管理的職業従事者	求人募集数	6	2	1	1	1	1	0	0	0	0	0	0
	求職者数	1	0	0	0	1	0	1	0	0	0	0	1
	求人倍率	6.00	—	—	—	1.00	—	0.00	—	—	—	—	0.00
専門的・技術的職業従事者	求人募集数	361	80	81	77	70	53	138	27	27	27	27	30
	求職者数	224	20	62	43	49	50	94	1	19	24	13	37
	求人倍率	1.61	4.00	1.31	1.79	1.43	1.06	1.47	27.00	1.42	1.13	2.08	0.81
事務従事者	求人募集数	154	42	41	35	21	15	84	16	16	16	16	20
	求職者数	382	44	99	75	95	69	281	6	48	59	72	96
	求人倍率	0.40	0.95	0.41	0.47	0.22	0.22	0.30	2.67	0.33	0.27	0.22	0.21
販売従事者	求人募集数	168	48	49	41	18	12	94	19	18	18	18	21
	求職者数	81	6	20	18	16	21	47	3	6	10	8	20
	求人倍率	2.07	8.00	2.45	2.28	1.13	0.57	2.00	6.33	3.00	1.80	2.25	1.05
サービス職業従事者	求人募集数	346	68	75	73	63	67	292	52	55	55	54	76
	求職者数	135	16	20	25	38	36	134	7	23	14	25	65
	求人倍率	2.56	4.25	3.75	2.92	1.66	1.86	2.18	7.43	2.39	3.93	2.16	1.17
保安職業従事者	求人募集数	63	9	12	12	12	18	26	4	5	5	5	7
	求職者数	6	0	0	1	1	4	5	0	0	1	0	4
	求人倍率	10.50	—	—	12.00	12.00	4.50	5.20	—	—	5.00	—	1.75
農林漁業従事者	求人募集数	5	1	1	1	1	1	8	2	1	1	1	3
	求職者数	13	1	3	3	2	4	18	4	4	1	2	7
	求人倍率	0.38	1.00	0.33	0.33	0.50	0.25	0.44	0.50	0.25	1.00	0.50	0.43
生産工程従事者	求人募集数	275	73	78	64	34	26	116	22	22	22	22	28
	求職者数	255	31	62	49	65	48	107	6	18	22	21	40
	求人倍率	1.08	2.35	1.26	1.31	0.52	0.54	1.08	3.67	1.22	1.00	1.05	0.70
輸送・機械運転従事者	求人募集数	219	43	50	47	42	37	39	6	8	7	7	11
	求職者数	52	3	4	6	12	27	25	0	0	0	3	22
	求人倍率	4.21	14.33	12.50	7.83	3.50	1.37	1.56	—	—	—	2.33	0.50
建設・採掘従事者	求人募集数	194	48	48	40	31	27	13	2	2	3	3	3
	求職者数	27	2	8	6	7	4	4	1	1	1	0	1
	求人倍率	7.19	24.00	6.00	6.67	4.43	6.75	3.25	2.00	2.00	3.00	—	3.00
運搬・清掃・包装等従事者	求人募集数	204	47	49	44	32	32	171	31	32	32	32	44
	求職者数	197	22	32	29	54	60	313	19	31	36	52	175
	求人倍率	1.04	2.14	1.53	1.52	0.59	0.53	0.55	1.63	1.03	0.89	0.62	0.25

- (注) 1 求人募集数・求職者数・求人倍率は、正式にはそれぞれ有効求人数・有効求職者数・有効求人倍率といいます。  
2 求人倍率は、求職者1人あたりの求人募集数を意味しています。  
3 「職業」の合計欄には、[職業分類不能]を含みます。  
4 年齢別の求人募集数・求人倍率は、求人均等配分方式(求人数を対象年齢に相当する各年齢階級に均等に配分する算出方法)により計算しています。

(#01)  
令和6年12月

飯山公共職業安定所

職業別	年齢別	常用					常用的パート						
		合計	～24歳	25歳～	35歳～	45歳～	55歳～	合計	～24歳	25歳～	35歳～	45歳～	55歳～
合計	求人募集数	665	143	150	143	115	114	417	78	82	81	81	95
	求職者数	568	44	98	114	155	157	494	21	69	84	96	224
	求人倍率	1.17	3.25	1.53	1.25	0.74	0.73	0.84	3.71	1.19	0.96	0.84	0.42
管理的職業従事者	求人募集数	2	0	0	0	0	2	0	0	0	0	0	0
	求職者数	0	0	0	0	0	0	1	0	0	0	0	1
	求人倍率	—	—	—	—	—	—	0.00	—	—	—	—	0.00
専門的・技術的職業従事者	求人募集数	142	31	31	30	27	23	115	22	23	23	23	24
	求職者数	66	9	17	19	13	8	29	0	4	3	3	19
	求人倍率	2.15	3.44	1.82	1.58	2.08	2.88	3.97	—	5.75	7.67	7.67	1.26
事務従事者	求人募集数	48	12	12	10	8	6	24	4	5	5	5	5
	求職者数	119	8	17	32	35	27	87	1	11	16	23	36
	求人倍率	0.40	1.50	0.71	0.31	0.23	0.22	0.28	4.00	0.45	0.31	0.22	0.14
販売従事者	求人募集数	30	7	7	7	5	4	19	3	4	4	4	4
	求職者数	29	2	5	6	6	10	28	1	7	7	4	9
	求人倍率	1.03	3.50	1.40	1.17	0.83	0.40	0.68	3.00	0.57	0.57	1.00	0.44
サービス職業従事者	求人募集数	141	26	29	28	27	31	139	25	26	26	26	36
	求職者数	65	5	7	15	17	21	44	2	4	12	13	13
	求人倍率	2.17	5.20	4.14	1.87	1.59	1.48	3.16	12.50	6.50	2.17	2.00	2.77
保安職業従事者	求人募集数	16	2	3	3	3	5	2	1	1	0	0	0
	求職者数	2	0	0	1	1	0	6	0	0	2	1	3
	求人倍率	8.00	—	—	3.00	3.00	—	0.33	—	—	0.00	0.00	0.00
農林漁業従事者	求人募集数	39	9	9	9	6	6	40	8	8	8	8	8
	求職者数	20	2	3	6	7	2	20	0	1	5	5	9
	求人倍率	1.95	4.50	3.00	1.50	0.86	3.00	2.00	—	8.00	1.60	1.60	0.89
生産工程従事者	求人募集数	110	25	26	24	18	17	21	4	4	4	4	5
	求職者数	78	6	19	16	23	14	36	3	13	5	2	13
	求人倍率	1.41	4.17	1.37	1.50	0.78	1.21	0.58	1.33	0.31	0.80	2.00	0.38
輸送・機械運転従事者	求人募集数	49	10	10	11	9	9	16	3	3	3	3	4
	求職者数	32	0	1	2	9	20	8	0	1	0	0	7
	求人倍率	1.53	—	10.00	5.50	1.00	0.45	2.00	—	3.00	—	—	0.57
建設・採掘従事者	求人募集数	72	17	19	18	9	9	0	0	0	0	0	0
	求職者数	13	0	3	1	4	5	0	0	0	0	0	0
	求人倍率	5.54	—	6.33	18.00	2.25	1.80	—	—	—	—	—	—
運搬・清掃・包装等従事者	求人募集数	16	4	4	3	3	2	41	8	8	8	8	9
	求職者数	67	1	10	5	22	29	150	12	17	20	30	71
	求人倍率	0.24	4.00	0.40	0.60	0.14	0.07	0.27	0.67	0.47	0.40	0.27	0.13

- (注) 1 求人募集数・求職者数・求人倍率は、正式にはそれぞれ有効求人数・有効求職者数・有効求人倍率といいます。  
2 求人倍率は、求職者1人あたりの求人募集数を意味しています。  
3 「職業」の合計欄には、[職業分類不能]を含みます。  
4 年齢別の求人募集数・求人倍率は、求人均等配分方式(求人数を対象年齢に相当する各年齢階級に均等に配分する算出方法)により計算しています。

(#01)  
令和6年12月

木曾福島公共職業安定所

職業別	年齢別	常用					常用的パート						
		合計	～24歳	25歳～	35歳～	45歳～	55歳～	合計	～24歳	25歳～	35歳～	45歳～	55歳～
合計	求人募集数	292	63	69	65	49	46	157	30	30	30	30	37
	求職者数	198	23	49	31	36	59	161	6	20	16	30	89
	求人倍率	1.47	2.74	1.41	2.10	1.36	0.78	0.98	5.00	1.50	1.88	1.00	0.42
管理的職業従事者	求人募集数	1	1	0	0	0	0	0	0	0	0	0	0
	求職者数	0	0	0	0	0	0	0	0	0	0	0	0
	求人倍率	—	—	—	—	—	—	—	—	—	—	—	—
専門的・技術的職業従事者	求人募集数	53	11	13	11	10	8	15	3	3	3	3	3
	求職者数	16	0	5	6	4	1	8	0	1	2	1	4
	求人倍率	3.31	—	2.60	1.83	2.50	8.00	1.88	—	3.00	1.50	3.00	0.75
事務従事者	求人募集数	25	6	6	6	4	3	14	4	3	2	2	3
	求職者数	34	5	8	6	7	8	23	1	4	2	3	13
	求人倍率	0.74	1.20	0.75	1.00	0.57	0.38	0.61	4.00	0.75	1.00	0.67	0.23
販売従事者	求人募集数	17	4	4	4	3	2	6	2	1	1	1	1
	求職者数	6	0	4	0	1	1	5	0	0	0	0	5
	求人倍率	2.83	—	1.00	—	3.00	2.00	1.20	—	—	—	—	0.20
サービス職業従事者	求人募集数	58	11	13	12	11	11	75	13	14	14	14	20
	求職者数	12	1	1	2	2	6	22	1	5	0	6	10
	求人倍率	4.83	11.00	13.00	6.00	5.50	1.83	3.41	13.00	2.80	—	2.33	2.00
保安職業従事者	求人募集数	3	0	0	1	1	1	5	1	1	1	1	1
	求職者数	0	0	0	0	0	0	0	0	0	0	0	0
	求人倍率	—	—	—	—	—	—	—	—	—	—	—	—
農林漁業従事者	求人募集数	12	3	3	3	1	2	4	0	1	1	1	1
	求職者数	4	0	1	0	0	3	0	0	0	0	0	0
	求人倍率	3.00	—	3.00	—	—	0.67	—	—	—	—	—	—
生産工程従事者	求人募集数	45	12	12	12	5	4	25	5	5	5	5	5
	求職者数	45	7	14	9	10	5	16	2	5	1	3	5
	求人倍率	1.00	1.71	0.86	1.33	0.50	0.80	1.56	2.50	1.00	5.00	1.67	1.00
輸送・機械運転従事者	求人募集数	31	4	7	6	6	8	3	0	0	1	1	1
	求職者数	15	0	0	1	3	11	2	0	0	0	0	2
	求人倍率	2.07	—	—	6.00	2.00	0.73	1.50	—	—	—	—	0.50
建設・採掘従事者	求人募集数	36	8	9	8	6	5	1	1	0	0	0	0
	求職者数	5	1	1	1	0	2	1	0	0	1	0	0
	求人倍率	7.20	8.00	9.00	8.00	—	2.50	1.00	—	—	0.00	—	—
運搬・清掃・包装等従事者	求人募集数	11	3	2	2	2	2	9	1	2	2	2	2
	求職者数	26	3	8	1	4	10	50	2	0	6	7	35
	求人倍率	0.42	1.00	0.25	2.00	0.50	0.20	0.18	0.50	—	0.33	0.29	0.06

- (注) 1 求人募集数・求職者数・求人倍率は、正式にはそれぞれ有効求人数・有効求職者数・有効求人倍率といいます。  
2 求人倍率は、求職者1人あたりの求人募集数を意味しています。  
3 「職業」の合計欄には、[職業分類不能]を含みます。  
4 年齢別の求人募集数・求人倍率は、求人均等配分方式(求人数を対象年齢に相当する各年齢階級に均等に配分する算出方法)により計算しています。

形態別・職種別の求人求職の状況

令和6年12月

佐久・小諸計	常用的フルタイム		常用的パートタイム	
	月間有効求人数	月間有効求職者数	月間有効求人数	月間有効求職者数
職業計	2,144	1,749	2,158	1,276
01管理的職業	2	4	1	0
02研究・技術の職業	172	56	3	15
006開発技術者	25	9	1	4
007製造技術者	12	14	1	4
008建築・土木・測量技術者	105	15		2
009情報処理・通信技術者（ソフトウェア開発）	12	13		4
010情報処理・通信技術者（ソフトウェア開発を除く）	17	3		1
011その他の技術の職業		0	1	
004.005その他の研究・技術の職業	1	2		0
03法務・経営・文化芸術等の専門的職業	5	34	6	14
016美術家、写真家、映像撮影者		6		0
017デザイナー	3	14	4	8
012~015,018~020 その他の法務・経営・文化芸術等の専門的職業	2	14	2	6
04医療・看護・保健の職業	144	65	59	65
021医師、歯科医師、獣医師、薬剤師	6	1	3	9
022保健師、助産師	6	4	2	4
023看護師、准看護師	74	30	32	37
024医療技術者	31	18	13	8
025栄養士、管理栄養士	9	8		
026あん摩マッサージ指圧師、はり師、きゅう師、柔道整復師	5	2	3	2
027その他の医療・看護・保健の専門的職業	3	2		0
028保健医療関係助手	10	0	6	5
05保育・教育の職業	103	28	264	35
030学童保育等指導員、保育補助者、家庭的保育者	1	4	11	7
029.031.032その他の保育・教育の職業	102	24	253	28
06事務的職業	182	428	129	267
033総務・人事・企画事務の職業	17	32	11	18
034一般事務・秘書・受付の職業	63	262	31	190
035その他の総務等事務の職業	8	12	3	8
036電話・インターネットによる応接事務の職業		2		2
037医療・介護事務の職業	29	35	26	13
038会計事務の職業	15	33	9	9
039生産関連事務の職業	24	15	35	8
040営業・販売関連事務の職業	13	14	6	5
041外勤事務の職業		2	1	1
042運輸・郵便事務の職業	13	1	6	1
043コンピュータ等事務用機器操作の職業		20	1	12
07販売・営業の職業	198	109	883	52
044小売店・卸売店店長		0		
045販売員	103	59	879	47
046商品仕入・再生資源卸売の職業	1	4		0
047販売類似の職業	1	1	3	0
048営業の職業	93	45	1	5
08福祉・介護の職業	243	72	145	44
049福祉・介護の専門的職業	46	24	29	8
050施設介護の職業	179	46	97	34
051訪問介護の職業	18	2	19	2

形態別・職種別の求人求職の状況

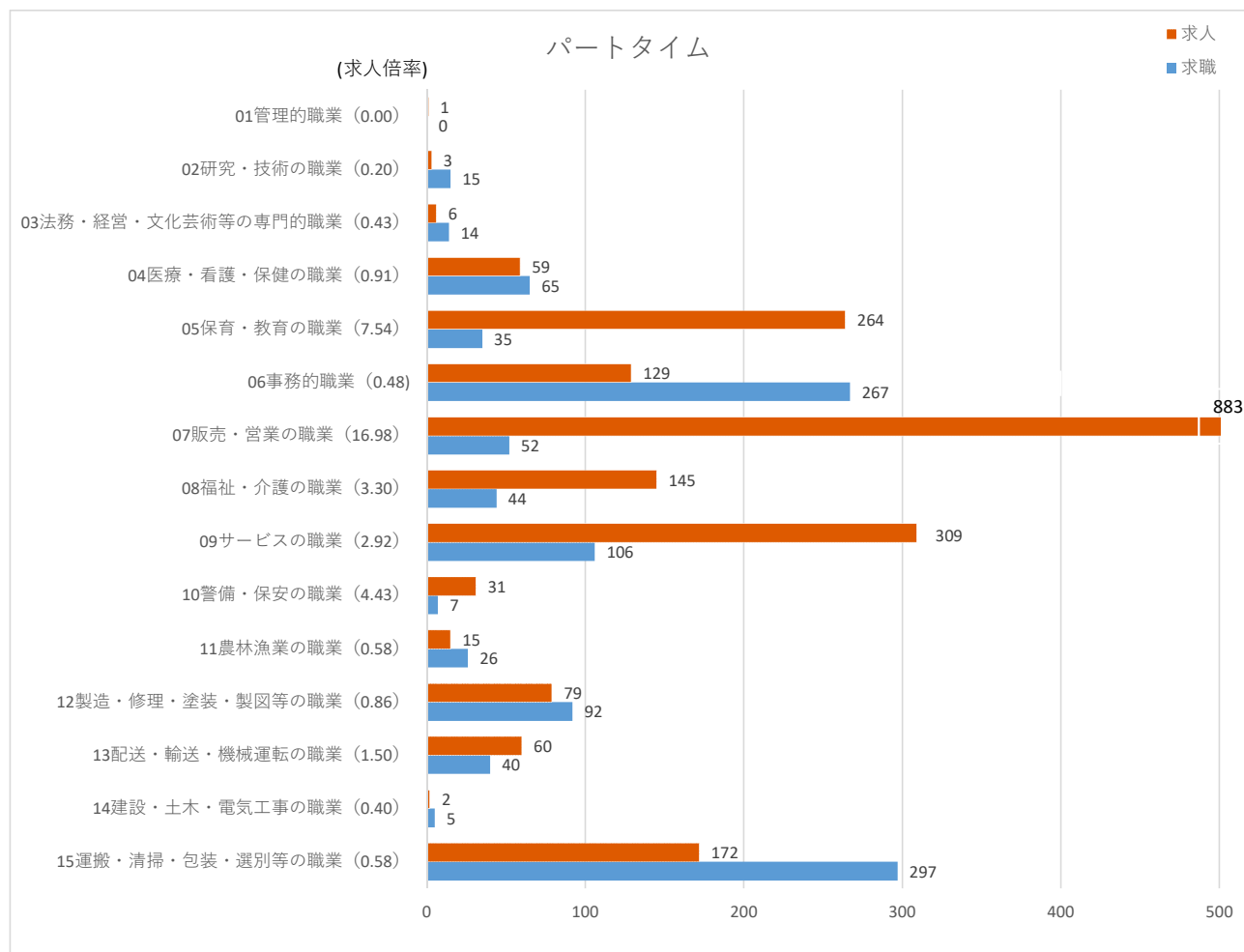
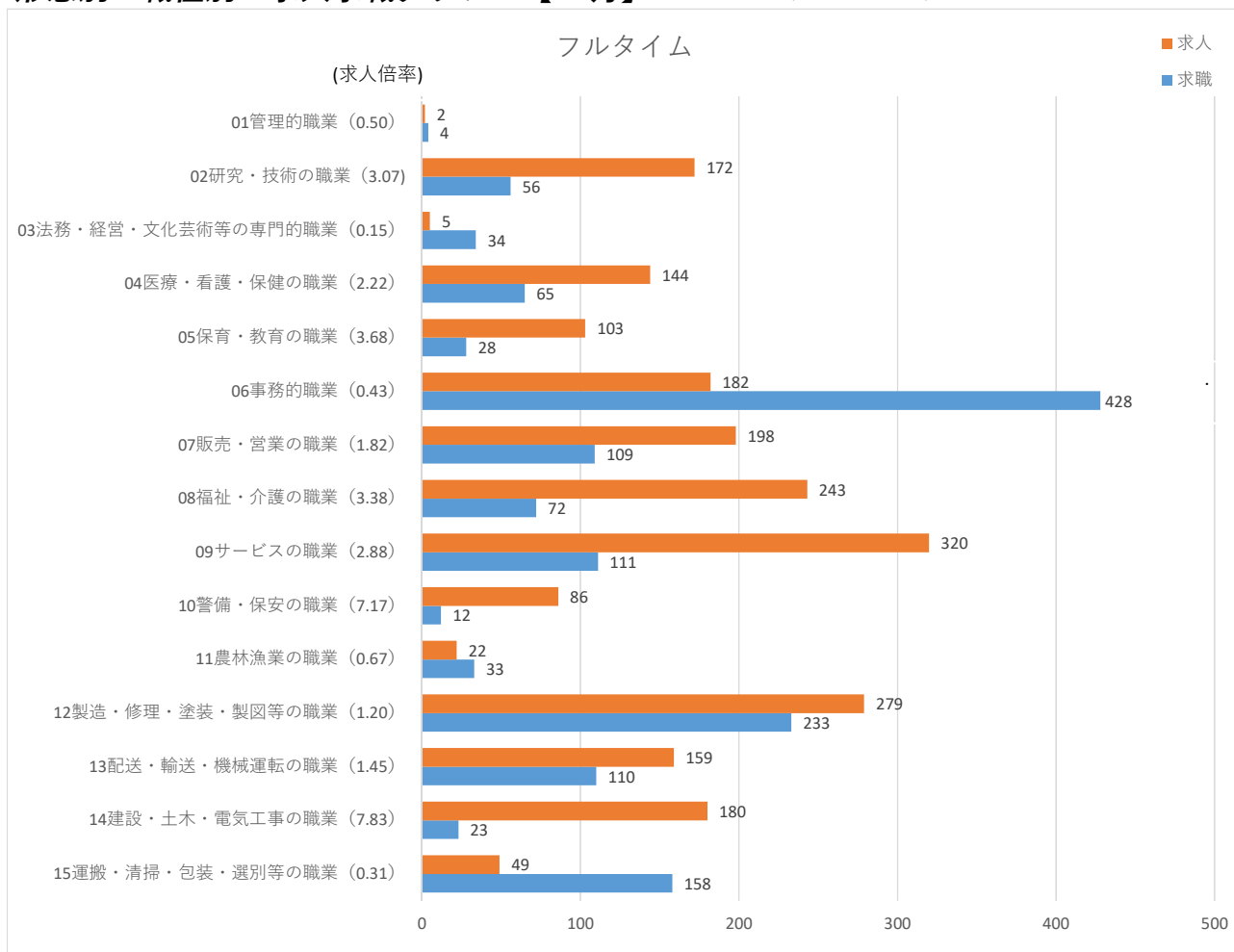
令和6年12月

佐久・小諸計	常用的フルタイム		常用的パートタイム	
	月間有効求人数	月間有効求職者数	月間有効求人数	月間有効求職者数
09サービスの職業	320	111	309	106
052家庭生活支援サービスの職業		1	1	
053理容師、美容師、美容関連サービスの職業	40	3	25	3
054浴場・クリーニングの職業		2	3	1
055飲食物調理の職業	116	31	137	47
056接客・給仕の職業	133	45	124	45
057居住施設・ビル等の管理の職業	10	14	6	2
058その他のサービスの職業	21	15	13	8
10警備・保安の職業	86	12	31	7
11農林漁業の職業	22	33	15	26
12製造・修理・塗装・製図等の職業	279	233	79	92
067生産設備オペレーター（金属製品）	5	14		2
068生産設備オペレーター（食料品等）	4	0		1
069生産設備オペレーター（金属製品・食料品等を除く）	3	4		1
070機械組立設備オペレーター	2	9		1
071製品製造・加工処理工（金属製品）	81	41	10	8
072製品製造・加工処理工（食料品等）	51	17	23	15
073製品製造・加工処理工（金属製品・食料品等を除く）	28	26	20	16
074機械組立工	26	78	16	29
075機械整備・修理工	48	8	1	0
076製品検査工（金属製品）	7	9		5
077製品検査工（食料品等）				
078製品検査工（金属製品・食料品等を除く）	9	8	5	3
079機械検査工	2	6		4
080生産関連の職業（塗装・製図を含む）	13	12	4	7
081生産類似の職業		1		
13配送・輸送・機械運転の職業	159	110	60	40
082配送・集荷の職業	34	37	11	15
083貨物自動車運転の職業	72	32	5	3
084バス運転の職業	12	6	1	3
085乗用車運転の職業	22	8	31	6
086その他の自動車運転の職業	12	6		5
087鉄道・船舶・航空機運転の職業		0		
088その他の輸送の職業		11	1	3
089施設機械設備操作・建設機械運転の職業	7	10	11	5
14建設・土木・電気工事の職業	180	23	2	5
090建設躯体工事の職業	12	3	1	
091建設の職業（建設躯体工事の職業を除く）	44	7	1	3
092土木の職業	99	7		1
093採掘の職業				
094電気・通信工事の職業	25	6		1
15運搬・清掃・包装・選別等の職業	49	158	172	297
095荷役・運搬作業員	5	16	5	16
096清掃・洗浄作業員	24	27	119	92
097包装作業員	3	4	10	5
098選別・ピッキング作業員	11	2	9	8
099その他の運搬・清掃・包装・選別等の職業	6	109	29	176

※月間有効求人数については就業地で算出してあります。  
 ※月間有効求職者数についてはオンライン登録者を含めています。

# 形態別・職種別の求人求職グラフ 【12月】

(佐久・小諸計)



雇用形態・年齢別		常用フルタイム					常用パート						
		年齢計	～24歳	25歳～	35歳～	45歳～	55歳～	年齢計	～24歳	25歳～	35歳～	45歳～	55歳～
合計	月間有効求人数	606	131	136	129	110	100	309	54	58	60	60	77
	月間有効求職者数	419	35	83	73	108	120	309	22	29	47	47	164
	有効求人倍率	1.45	3.74	1.64	1.77	1.02	0.83	1.00	2.45	2.00	1.28	1.28	0.47

種別	職業	年齢別											
		年齢計	～24歳	25歳～	35歳～	45歳～	55歳～	年齢計	～24歳	25歳～	35歳～	45歳～	55歳～
管理的職業	月間有効求人数	1	1	0	0	0	0	0	0	0	0	0	0
	月間有効求職者数	2	0	0	1	1	0	0	0	0	0	0	0
	有効求人倍率	0.50	—	—	0.00	0.00	—	—	—	—	—	—	—
専門的・技術的職業	月間有効求人数	110	24	23	23	22	18	41	7	8	8	8	10
	月間有効求職者数	46	6	13	11	12	4	24	0	2	5	4	13
	有効求人倍率	2.39	4.00	1.77	2.09	1.83	4.50	1.71	—	4.00	1.60	2.00	0.77
事務的職業	月間有効求人数	38	9	10	8	6	5	23	4	4	5	5	5
	月間有効求職者数	81	7	16	11	23	24	51	0	2	11	9	29
	有効求人倍率	0.47	1.29	0.63	0.73	0.26	0.21	0.45	—	2.00	0.45	0.56	0.17
販売の職業	月間有効求人数	22	6	5	4	4	3	25	5	5	5	5	5
	月間有効求職者数	24	2	2	6	6	8	23	4	3	4	2	10
	有効求人倍率	0.92	3.00	2.50	0.67	0.67	0.38	1.09	1.25	1.67	1.25	2.50	0.50
サービスの職業	月間有効求人数	132	26	30	28	25	23	138	25	26	26	26	35
	月間有効求職者数	63	4	14	16	13	16	54	5	6	11	5	27
	有効求人倍率	2.10	6.50	2.14	1.75	1.92	1.44	2.56	5.00	4.33	2.36	5.20	1.30
保安の職業	月間有効求人数	8	1	2	2	1	2	8	1	1	2	2	2
	月間有効求職者数	4	0	0	0	0	4	4	0	0	0	0	4
	有効求人倍率	2.00	—	—	—	—	0.50	2.00	—	—	—	—	0.50
農林漁業の職業	月間有効求人数	15	3	4	3	2	3	5	1	1	1	1	1
	月間有効求職者数	8	1	2	0	2	3	5	1	0	0	1	3
	有効求人倍率	1.88	3.00	2.00	—	1.00	1.00	1.00	1.00	—	—	1.00	0.33
生産工程の職業	月間有効求人数	96	21	22	23	16	14	22	4	4	4	4	6
	月間有効求職者数	78	6	14	17	29	12	28	5	2	2	7	12
	有効求人倍率	1.23	3.50	1.57	1.35	0.55	1.17	0.79	0.80	2.00	2.00	0.57	0.50
輸送・機械運転の職業	月間有効求人数	72	14	16	16	14	12	4	0	1	1	1	1
	月間有効求職者数	20	0	2	3	7	8	8	0	1	0	0	7
	有効求人倍率	3.60	—	8.00	5.33	2.00	1.50	0.50	—	1.00	—	—	0.14
建設・採掘の職業	月間有効求人数	83	20	18	16	15	14	3	0	0	0	0	3
	月間有効求職者数	8	0	2	0	1	5	1	0	0	0	0	1
	有効求人倍率	10.38	—	9.00	—	15.00	2.80	3.00	—	—	—	—	3.00
運搬・清掃等の職業	月間有効求人数	29	6	6	6	5	6	40	7	8	8	8	9
	月間有効求職者数	43	6	8	4	5	20	66	3	4	8	13	38
	有効求人倍率	0.67	1.00	0.75	1.50	1.00	0.30	0.61	2.33	2.00	1.00	0.62	0.24

(注) 1 本表合計の数値は常用のみです。臨時・季節求人求職は除いています。なお、職種別では全数の数値が含まれています。  
 2 求人倍率は、求職者1人あたりの求人数を表します。



(#01)  
令和6年 12月

須坂公共職業安定所

職業別	年齢別	常用					常用的パート						
		合計	～24歳	25歳～	35歳～	45歳～	55歳～	合計	～24歳	25歳～	35歳～	45歳～	55歳～
合計	求人募集数	727	171	179	157	122	98	501	88	95	96	96	126
	求職者数	608	57	125	105	147	174	414	15	50	72	67	210
	求人倍率	1.20	3.00	1.43	1.50	0.83	0.56	1.21	5.87	1.90	1.33	1.43	0.60
管理的職業従事者	求人募集数	0	0	0	0	0	0	0	0	0	0	0	0
	求職者数	0	0	0	0	0	0	2	0	0	0	0	2
	求人倍率	—	—	—	—	—	—	0.00	—	—	—	—	0.00
専門的・技術的職業従事者	求人募集数	191	42	42	40	38	29	58	11	11	11	11	14
	求職者数	77	6	15	18	23	15	39	0	4	10	7	18
	求人倍率	2.48	7.00	2.80	2.22	1.65	1.93	1.49	—	2.75	1.10	1.57	0.78
事務従事者	求人募集数	55	15	15	11	8	6	40	7	8	8	8	9
	求職者数	147	14	28	22	37	46	96	2	13	18	21	42
	求人倍率	0.37	1.07	0.54	0.50	0.22	0.13	0.42	3.50	0.62	0.44	0.38	0.21
販売従事者	求人募集数	63	22	18	11	7	5	11	2	2	2	2	3
	求職者数	38	1	12	7	8	10	21	1	4	2	5	9
	求人倍率	1.66	22.00	1.50	1.57	0.88	0.50	0.52	2.00	0.50	1.00	0.40	0.33
サービス職業従事者	求人募集数	100	20	23	24	17	16	308	53	59	59	59	78
	求職者数	38	6	8	7	10	7	54	5	8	7	7	27
	求人倍率	2.63	3.33	2.88	3.43	1.70	2.29	5.70	10.60	7.38	8.43	8.43	2.89
保安職業従事者	求人募集数	9	1	2	2	2	2	0	0	0	0	0	0
	求職者数	3	0	0	1	0	2	1	0	0	1	0	0
	求人倍率	3.00	—	—	2.00	—	1.00	0.00	—	—	0.00	—	—
農林漁業従事者	求人募集数	4	0	1	1	1	1	8	1	1	2	2	2
	求職者数	10	1	3	2	3	1	4	0	1	0	1	2
	求人倍率	0.40	0.00	0.33	0.50	0.33	1.00	2.00	—	1.00	—	2.00	1.00
生産工程従事者	求人募集数	123	33	37	28	15	10	23	5	4	4	4	6
	求職者数	114	12	21	32	24	25	33	0	3	8	8	14
	求人倍率	1.08	2.75	1.76	0.88	0.63	0.40	0.70	—	1.33	0.50	0.50	0.43
輸送・機械運転従事者	求人募集数	58	12	13	13	11	9	11	2	2	2	2	3
	求職者数	23	0	1	2	9	11	7	0	0	0	1	6
	求人倍率	2.52	—	13.00	6.50	1.22	0.82	1.57	—	—	—	2.00	0.50
建設・採掘従事者	求人募集数	111	24	26	24	20	17	6	1	1	1	1	2
	求職者数	12	1	1	0	2	8	3	0	0	1	0	2
	求人倍率	9.25	24.00	26.00	—	10.00	2.13	2.00	—	—	1.00	—	1.00
運搬・清掃・包装等従事者	求人募集数	13	2	2	3	3	3	36	6	7	7	7	9
	求職者数	52	3	5	6	14	24	79	3	6	13	10	47
	求人倍率	0.25	0.67	0.40	0.50	0.21	0.13	0.46	2.00	1.17	0.54	0.70	0.19

- (注) 1 求人募集数・求職者数・求人倍率は、正式にはそれぞれ有効求人数・有効求職者数・有効求人倍率といいます。  
 2 求人倍率は、求職者1人あたりの求人募集数を意味しています。  
 3 「職業」の合計欄には、[職業分類不能]を含みます。  
 4 年齢別の求人募集数・求人倍率は、求人均等配分方式(求人数を対象年齢に相当する各年齢階級に均等に配分する算出方法)により計算しています。

## 求人・求職バランスシート(令和6年12月)

求人・求職対照表

### 諏訪地域分(ハローワーク諏訪・岡谷)

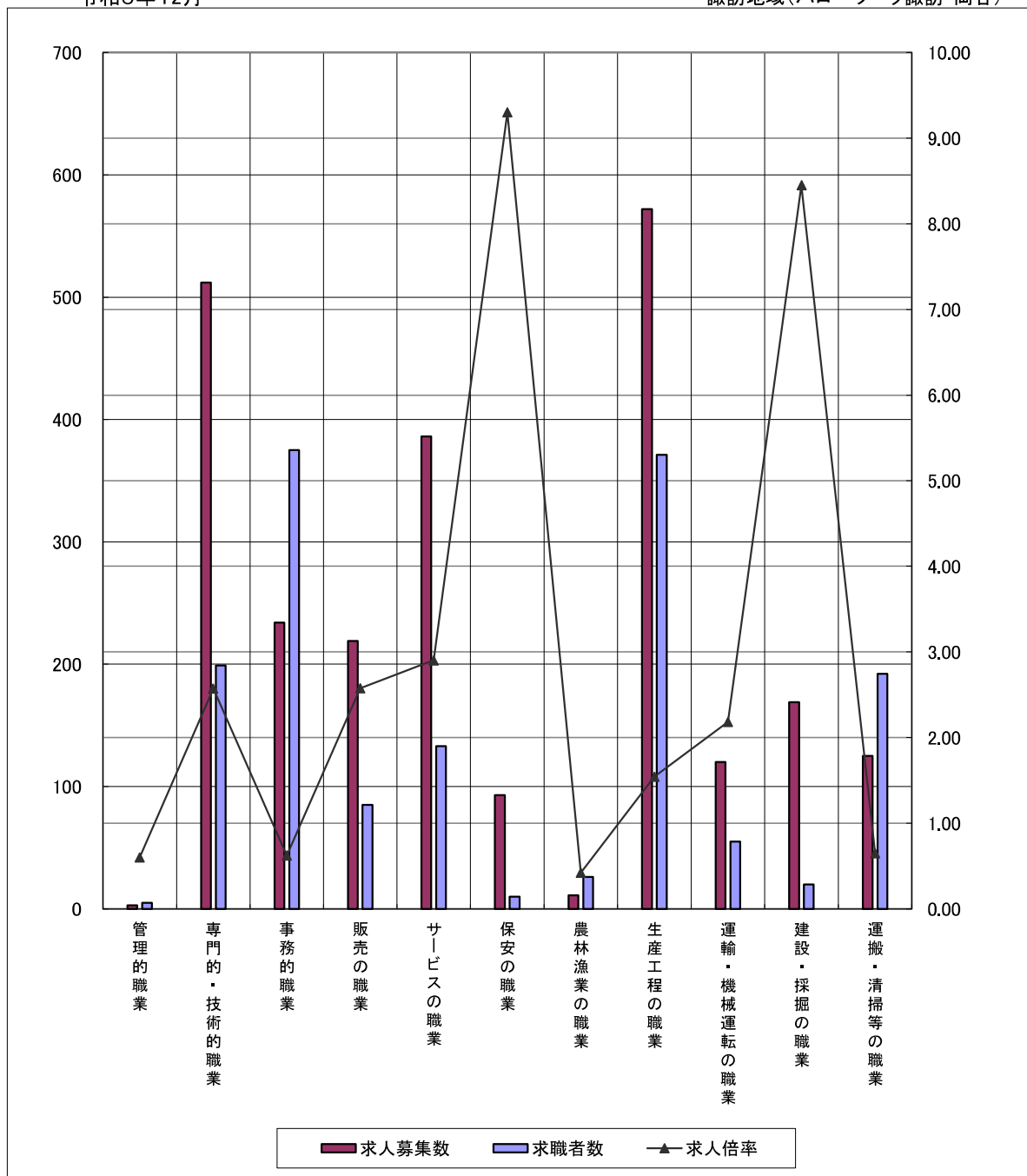
職業別		月	R6	2	3	4	5	6	7	8	9	10	11	12
		1												
合 計	求人募集数	2,630	2,656	2,537	2,517	2,474	2,371	2,395	2,446	2,506	2,462	2,529	2,444	
	求職者数	1,832	1,893	1,882	1,852	1,831	1,729	1,697	1,621	1,669	1,721	1,729	1,662	
	求人倍率	<b>1.44</b>	<b>1.40</b>	<b>1.35</b>	<b>1.36</b>	<b>1.35</b>	<b>1.37</b>	<b>1.41</b>	<b>1.51</b>	<b>1.50</b>	<b>1.43</b>	<b>1.46</b>	<b>1.47</b>	
専門的・技術的職業	求人募集数	583	579	536	541	544	508	510	513	528	502	528	512	
	求職者数	208	208	226	232	231	210	191	190	205	210	207	199	
	求人倍率	<b>2.80</b>	<b>2.78</b>	<b>2.37</b>	<b>2.33</b>	<b>2.35</b>	<b>2.42</b>	<b>2.67</b>	<b>2.70</b>	<b>2.58</b>	<b>2.39</b>	<b>2.55</b>	<b>2.57</b>	
事務的職業	求人募集数	266	264	260	232	227	214	227	235	228	223	228	234	
	求職者数	414	439	405	416	416	388	397	370	386	380	376	375	
	求人倍率	<b>0.64</b>	<b>0.60</b>	<b>0.64</b>	<b>0.56</b>	<b>0.55</b>	<b>0.55</b>	<b>0.57</b>	<b>0.64</b>	<b>0.59</b>	<b>0.59</b>	<b>0.61</b>	<b>0.62</b>	
販売の職業	求人募集数	238	207	213	220	216	219	224	205	210	224	227	219	
	求職者数	89	82	88	82	77	76	77	77	79	89	92	85	
	求人倍率	<b>2.67</b>	<b>2.52</b>	<b>2.42</b>	<b>2.68</b>	<b>2.81</b>	<b>2.88</b>	<b>2.91</b>	<b>2.66</b>	<b>2.66</b>	<b>2.52</b>	<b>2.47</b>	<b>2.58</b>	
サービスの職業	求人募集数	442	451	414	441	456	435	421	427	425	368	409	386	
	求職者数	158	176	180	163	170	162	151	140	137	143	145	133	
	求人倍率	<b>2.80</b>	<b>2.56</b>	<b>2.30</b>	<b>2.71</b>	<b>2.68</b>	<b>2.69</b>	<b>2.79</b>	<b>3.05</b>	<b>3.10</b>	<b>2.57</b>	<b>2.82</b>	<b>2.90</b>	
保安の職業	求人募集数	63	78	78	75	82	66	101	101	98	96	96	93	
	求職者数	7	10	10	8	8	6	9	5	7	7	11	10	
	求人倍率	<b>9.00</b>	<b>7.80</b>	<b>7.80</b>	<b>9.38</b>	<b>10.25</b>	<b>11.00</b>	<b>11.22</b>	<b>20.20</b>	<b>14.00</b>	<b>13.71</b>	<b>8.73</b>	<b>9.30</b>	
生産工程の職業	求人募集数	631	659	606	577	524	517	519	550	572	615	584	572	
	求職者数	432	429	440	434	412	382	376	360	374	401	389	371	
	求人倍率	<b>1.46</b>	<b>1.54</b>	<b>1.38</b>	<b>1.33</b>	<b>1.27</b>	<b>1.35</b>	<b>1.38</b>	<b>1.53</b>	<b>1.53</b>	<b>1.53</b>	<b>1.50</b>	<b>1.54</b>	
運輸・機械 運転の職業	求人募集数	111	114	101	109	98	112	99	105	119	110	128	120	
	求職者数	44	45	45	46	48	49	52	48	54	55	57	55	
	求人倍率	<b>2.52</b>	<b>2.53</b>	<b>2.24</b>	<b>2.37</b>	<b>2.04</b>	<b>2.29</b>	<b>1.90</b>	<b>2.19</b>	<b>2.20</b>	<b>2.00</b>	<b>2.25</b>	<b>2.18</b>	
建設・採掘 の職業	求人募集数	164	162	183	192	192	178	177	179	180	179	181	169	
	求職者数	23	20	20	19	23	17	18	16	20	19	22	20	
	求人倍率	<b>7.13</b>	<b>8.10</b>	<b>9.15</b>	<b>10.11</b>	<b>8.35</b>	<b>10.47</b>	<b>9.83</b>	<b>11.19</b>	<b>9.00</b>	<b>9.42</b>	<b>8.23</b>	<b>8.45</b>	
運搬・清掃 等の職業	求人募集数	107	120	124	113	115	107	102	122	141	134	135	125	
	求職者数	207	216	197	192	180	178	181	171	163	164	169	192	
	求人倍率	<b>0.52</b>	<b>0.56</b>	<b>0.63</b>	<b>0.59</b>	<b>0.64</b>	<b>0.60</b>	<b>0.56</b>	<b>0.71</b>	<b>0.87</b>	<b>0.82</b>	<b>0.80</b>	<b>0.65</b>	

- (注) 1 求人募集数・求職者数・求人倍率は、正式にはそれぞれ有効求人数・有効求職者数・有効求人倍率といえます。  
 2 求人倍率は、求職者1人あたりの求人募集数を意味しています。  
 3 「職業」の合計欄には、[管理職] [農林漁業職] [職業分類不能] を含みます。

## 求人・求職バランスシート(常用)

令和6年12月

諏訪地域(ハローワーク諏訪・岡谷)



※求人募集数・求職者数は左目盛(人)、求人倍率は右目盛(倍)

	管理的職業	専門的・技術的職業	事務的職業	販売の職業	サービスの職業	保安の職業	農林漁業の職業	生産工程の職業	運輸・機械運転の職業	建設・採掘の職業	運搬・清掃等の職業
求人募集数	3	512	234	219	386	93	11	572	120	169	125
求職者数	5	199	375	85	133	10	26	371	55	20	192
求人倍率	0.60	2.57	0.62	2.58	2.90	9.30	0.42	1.54	2.18	8.45	0.65

- (注) 1 求人募集数・求職者数・求人倍率は、正式にはそれぞれ有効求人人数・有効求職者数・有効求人倍率といいます。  
 2 求人倍率は、求職者1人あたりの求人募集数を意味しています。  
 3 「職業」の合計欄には、「職業分類不能」を含みます。

(#01)

# 求人・求職バランスシート(令和6年12月)

求人・求職対照表

## 諏訪地域分(ハローワーク諏訪・岡谷)

職業別		月											
		R6 1	2	3	4	5	6	7	8	9	10	11	12
合 計	求人募集数	1,538	1,611	1,554	1,417	1,367	1,297	1,278	1,225	1,243	1,245	1,244	1,202
	求職者数	1,251	1,345	1,413	1,473	1,446	1,364	1,284	1,214	1,218	1,324	1,291	1,220
	求人倍率	<b>1.23</b>	<b>1.20</b>	<b>1.10</b>	<b>0.96</b>	<b>0.95</b>	<b>0.95</b>	<b>1.00</b>	<b>1.01</b>	<b>1.02</b>	<b>0.94</b>	<b>0.96</b>	<b>0.99</b>
専門的・技術的職業	求人募集数	267	275	247	226	203	201	205	191	195	185	199	199
	求職者数	123	143	140	145	131	136	128	120	116	133	131	118
	求人倍率	<b>2.17</b>	<b>1.92</b>	<b>1.76</b>	<b>1.56</b>	<b>1.55</b>	<b>1.48</b>	<b>1.60</b>	<b>1.59</b>	<b>1.68</b>	<b>1.39</b>	<b>1.52</b>	<b>1.69</b>
事務的職業	求人募集数	170	205	170	118	111	94	94	95	104	111	108	123
	求職者数	241	294	303	286	268	254	244	227	237	246	240	240
	求人倍率	<b>0.71</b>	<b>0.70</b>	<b>0.56</b>	<b>0.41</b>	<b>0.41</b>	<b>0.37</b>	<b>0.39</b>	<b>0.42</b>	<b>0.44</b>	<b>0.45</b>	<b>0.45</b>	<b>0.51</b>
販売の職業	求人募集数	98	92	70	93	93	97	72	86	85	84	94	90
	求職者数	75	78	67	70	75	63	62	52	51	55	59	55
	求人倍率	<b>1.31</b>	<b>1.18</b>	<b>1.04</b>	<b>1.33</b>	<b>1.24</b>	<b>1.54</b>	<b>1.16</b>	<b>1.65</b>	<b>1.67</b>	<b>1.53</b>	<b>1.59</b>	<b>1.64</b>
サービスの職業	求人募集数	541	544	534	518	526	521	510	468	486	484	478	417
	求職者数	156	163	177	179	186	164	139	132	135	171	165	163
	求人倍率	<b>3.47</b>	<b>3.34</b>	<b>3.02</b>	<b>2.89</b>	<b>2.83</b>	<b>3.18</b>	<b>3.67</b>	<b>3.55</b>	<b>3.60</b>	<b>2.83</b>	<b>2.90</b>	<b>2.56</b>
保安の職業	求人募集数	33	34	38	12	11	11	32	32	32	35	34	33
	求職者数	3	4	5	5	5	4	3	4	6	6	4	4
	求人倍率	<b>11.00</b>	<b>8.50</b>	<b>7.60</b>	<b>2.40</b>	<b>2.20</b>	<b>2.75</b>	<b>10.67</b>	<b>8.00</b>	<b>5.33</b>	<b>5.83</b>	<b>8.50</b>	<b>8.25</b>
生産工程の職業	求人募集数	143	156	174	152	133	109	93	98	100	102	101	109
	求職者数	156	170	187	200	180	162	155	148	142	155	138	146
	求人倍率	<b>0.92</b>	<b>0.92</b>	<b>0.93</b>	<b>0.76</b>	<b>0.74</b>	<b>0.67</b>	<b>0.60</b>	<b>0.66</b>	<b>0.70</b>	<b>0.66</b>	<b>0.73</b>	<b>0.75</b>
運輸・機械 運転の職業	求人募集数	86	82	74	64	75	74	75	77	73	79	68	74
	求職者数	12	10	11	10	14	15	12	11	12	17	16	14
	求人倍率	<b>7.17</b>	<b>8.20</b>	<b>6.73</b>	<b>6.40</b>	<b>5.36</b>	<b>4.93</b>	<b>6.25</b>	<b>7.00</b>	<b>6.08</b>	<b>4.65</b>	<b>4.25</b>	<b>5.29</b>
建設・採掘 の職業	求人募集数	13	13	13	12	11	10	12	11	11	11	9	8
	求職者数	2	3	2	2	1	2	3	7	8	7	4	4
	求人倍率	<b>6.50</b>	<b>4.33</b>	<b>6.50</b>	<b>6.00</b>	<b>11.00</b>	<b>5.00</b>	<b>4.00</b>	<b>1.57</b>	<b>1.38</b>	<b>1.57</b>	<b>2.25</b>	<b>2.00</b>
運搬・清掃 等の職業	求人募集数	165	169	182	159	151	148	157	145	141	139	140	139
	求職者数	260	255	271	275	267	269	279	267	251	253	255	286
	求人倍率	<b>0.63</b>	<b>0.66</b>	<b>0.67</b>	<b>0.58</b>	<b>0.57</b>	<b>0.55</b>	<b>0.56</b>	<b>0.54</b>	<b>0.56</b>	<b>0.55</b>	<b>0.55</b>	<b>0.49</b>

(注) 1 求人募集数・求職者数・求人倍率は、正式にはそれぞれ有効求人数・有効求職者数・有効求人倍率といえます。

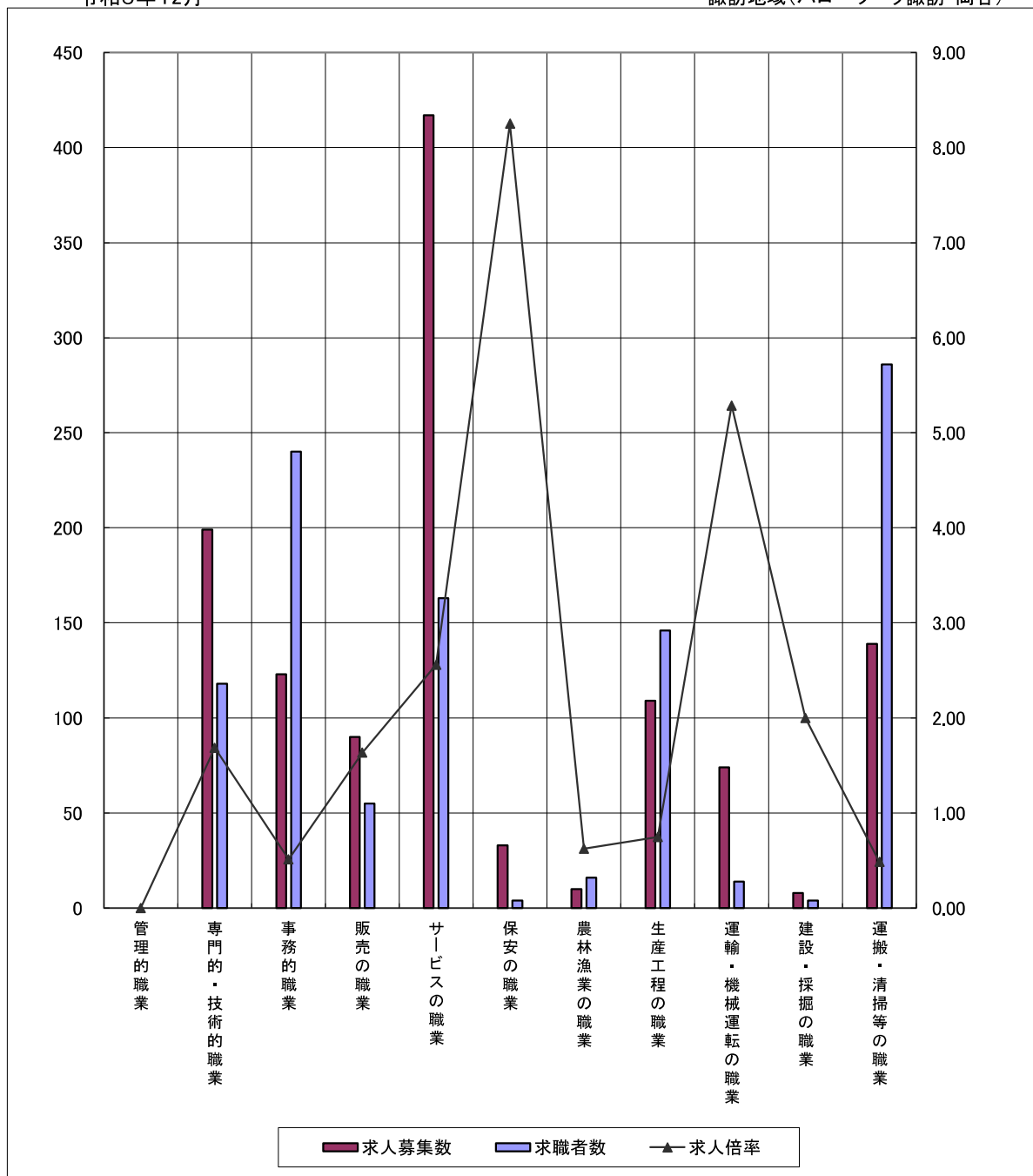
2 求人倍率は、求職者1人あたりの求人募集数を意味しています。

3 「職業」の合計欄には、[管理職] [農林漁業職] [職業分類不能] を含みます。

## 求人・求職バランスシート(パート)

令和6年12月

諏訪地域(ハローワーク諏訪・岡谷)



※求人募集数・求職者数は左目盛(人)、求人倍率は右目盛(倍)

	管理的職業	専門的・技術的職業	事務的職業	販売の職業	サービスの職業	保安の職業	農林漁業の職業	生産工程の職業	運輸・機械運転の職業	建設・採掘の職業	運搬・清掃等の職業
求人募集数	0	199	123	90	417	33	10	109	74	8	139
求職者数	0	118	240	55	163	4	16	146	14	4	286
求人倍率	—	1.69	0.51	1.64	2.56	8.25	0.63	0.75	5.29	2.00	0.49

- (注) 1 求人募集数・求職者数・求人倍率は、正式にはそれぞれ有効求人数・有効求職者数・有効求人倍率といいます。  
 2 求人倍率は、求職者1人あたりの求人募集数を意味しています。  
 3 「職業」の合計欄には、[職業分類不能]を含みます。

(#01)

令和6年12月

諏訪地域(ハローワーク諏訪・岡谷)

職業別	年齢別	常用						常用的パート					
		合計	～24歳	25歳～	35歳～	45歳～	55歳～	合計	～24歳	25歳～	35歳～	45歳～	55歳～
合計	求人募集数	2,444	581	595	506	415	347	1,202	222	226	226	226	302
	求職者数	1,662	144	332	309	426	451	1,220	34	145	210	227	604
	求人倍率	1.47	4.03	1.79	1.64	0.97	0.77	0.99	6.53	1.56	1.08	1.00	0.50
A 管理的職業	求人募集数	3	0	1	1	1	0	0	0	0	0	0	0
	求職者数	5	0	0	2	1	2	0	0	0	0	0	0
	求人倍率	0.60	—	—	0.50	1.00	0.00	—	—	—	—	—	—
B 専門的・技術的職業	求人募集数	512	118	122	109	95	68	199	38	38	38	38	47
	求職者数	199	15	51	39	43	51	118	2	19	23	19	55
	求人倍率	2.57	7.87	2.39	2.79	2.21	1.33	1.69	19.00	2.00	1.65	2.00	0.85
C 事務的職業	求人募集数	234	59	59	49	37	30	123	24	24	24	24	27
	求職者数	375	20	90	66	99	100	240	3	20	60	54	103
	求人倍率	0.62	2.95	0.66	0.74	0.37	0.30	0.51	8.00	1.20	0.40	0.44	0.26
D 販売の職業	求人募集数	219	60	60	46	30	23	90	16	17	17	17	23
	求職者数	85	9	20	10	19	27	55	1	12	11	10	21
	求人倍率	2.58	6.67	3.00	4.60	1.58	0.85	1.64	16.00	1.42	1.55	1.70	1.10
E サービスの職業	求人募集数	386	79	85	81	74	67	417	76	78	78	78	107
	求職者数	133	23	20	25	30	35	163	8	21	21	26	87
	求人倍率	2.90	3.43	4.25	3.24	2.47	1.91	2.56	9.50	3.71	3.71	3.00	1.23
F 保安の職業	求人募集数	93	13	18	18	18	26	33	5	6	6	6	10
	求職者数	10	0	1	1	2	6	4	0	0	0	2	2
	求人倍率	9.30	—	18.00	18.00	9.00	4.33	8.25	—	—	—	3.00	5.00
G 農林漁業の職業	求人募集数	11	3	2	2	2	2	10	2	2	2	2	2
	求職者数	26	1	7	5	5	8	16	1	0	6	0	9
	求人倍率	0.42	3.00	0.29	0.40	0.40	0.25	0.63	2.00	—	0.33	—	0.22
H 生産工程の職業	求人募集数	572	151	150	116	90	65	109	22	21	21	21	24
	求職者数	371	45	67	81	101	77	146	4	14	32	30	66
	求人倍率	1.54	3.36	2.24	1.43	0.89	0.84	0.75	5.50	1.50	0.66	0.70	0.36
I 輸送・機械 運転の職業	求人募集数	120	26	27	26	23	18	74	13	13	13	13	22
	求職者数	55	1	4	4	22	24	14	0	0	1	1	12
	求人倍率	2.18	26.00	6.75	6.50	1.05	0.75	5.29	—	—	13.00	13.00	1.83
J 建設・採掘 の職業	求人募集数	169	41	41	33	26	28	8	1	1	1	1	4
	求職者数	20	1	6	3	4	6	4	0	0	0	1	3
	求人倍率	8.45	41.00	6.83	11.00	6.50	4.67	2.00	—	—	—	1.00	1.33
K 運搬・清掃 等の職業	求人募集数	125	31	30	25	19	20	139	25	26	26	26	36
	求職者数	192	12	22	32	55	71	286	10	30	31	60	155
	求人倍率	0.65	2.58	1.36	0.78	0.35	0.28	0.49	2.50	0.87	0.84	0.43	0.23

- (注) 1 求人募集数・求職者数・求人倍率は、正式にはそれぞれ有効求人数・有効求職者数・有効求人倍率といたします。  
 2 求人倍率は、求職者1人あたりの求人募集数を意味しています。  
 3 「職業」の合計欄には、「職業分類不能」を含みます。  
 4 年齢別の求人募集数・求人倍率は、求人均等配分方式(求人数を対象年齢に相当する各年齢階級に均等に配分する算出方法)により計算しています。