

(#01)
2024年11月度

長野労働局 職業安定部

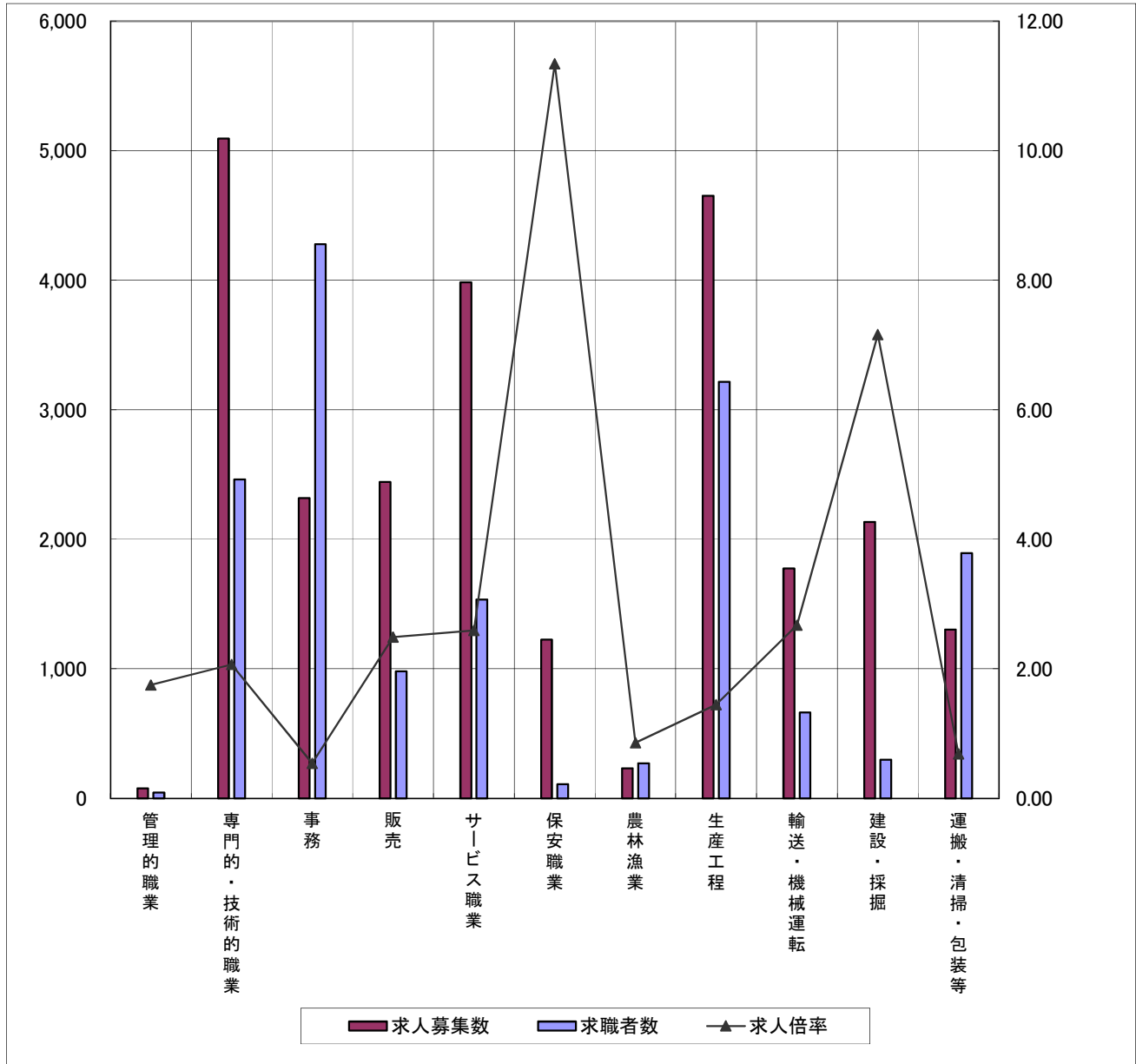
職業別	年齢別	常用					常用的パート						
		合計	～24歳	25歳～	35歳～	45歳～	55歳～	合計	～24歳	25歳～	35歳～	45歳～	55歳～
合計	求人募集数	25,236	5,706	6,009	5,310	4,270	3,941	13,966	2,530	2,622	2,620	2,614	3,580
	求職者数	18,160	1,916	3,989	3,457	4,275	4,523	13,466	616	1,857	2,241	2,494	6,258
	求人倍率	1.39	2.98	1.51	1.54	1.00	0.87	1.04	4.11	1.41	1.17	1.05	0.57
※分類不能含む	求人募集数	77	18	18	16	14	11	1	1	0	0	0	0
	求職者数	44	0	5	4	12	23	6	0	0	0	0	6
	求人倍率	1.75	—	3.60	4.00	1.17	0.48	0.17	—	—	—	—	0.00
管理的職業従事者	求人募集数	77	18	18	16	14	11	1	1	0	0	0	0
	求職者数	44	0	5	4	12	23	6	0	0	0	0	6
	求人倍率	1.75	—	3.60	4.00	1.17	0.48	0.17	—	—	—	—	0.00
専門的・技術的職業従事者	求人募集数	5,093	1,138	1,165	1,053	950	787	1,832	342	346	346	345	453
	求職者数	2,463	239	652	499	551	522	1,418	31	241	301	206	639
	求人倍率	2.07	4.76	1.79	2.11	1.72	1.51	1.29	11.03	1.44	1.15	1.67	0.71
事務従事者	求人募集数	2,318	590	581	488	360	299	1,282	246	248	246	243	299
	求職者数	4,278	431	1,055	832	1,095	865	2,928	82	434	597	642	1,173
	求人倍率	0.54	1.37	0.55	0.59	0.33	0.35	0.44	3.00	0.57	0.41	0.38	0.25
販売従事者	求人募集数	2,442	674	671	524	322	251	1,824	332	338	338	338	478
	求職者数	980	124	247	179	186	244	623	44	85	110	119	265
	求人倍率	2.49	5.44	2.72	2.93	1.73	1.03	2.93	7.55	3.98	3.07	2.84	1.80
サービス職業従事者	求人募集数	3,983	773	875	840	759	736	4,925	886	926	926	924	1,263
	求職者数	1,536	185	254	283	377	437	1,585	97	218	225	294	751
	求人倍率	2.59	4.18	3.44	2.97	2.01	1.68	3.11	9.13	4.25	4.12	3.14	1.68
保安職業従事者	求人募集数	1,225	170	236	229	218	372	434	55	77	77	77	148
	求職者数	108	5	7	18	15	63	71	0	2	5	5	59
	求人倍率	11.34	34.00	33.71	12.72	14.53	5.90	6.11	—	38.50	15.40	15.40	2.51
農林漁業従事者	求人募集数	233	60	62	51	30	30	208	37	38	38	38	57
	求職者数	271	21	61	56	59	74	219	10	22	36	44	107
	求人倍率	0.86	2.86	1.02	0.91	0.51	0.41	0.95	3.70	1.73	1.06	0.86	0.53
生産工程従事者	求人募集数	4,652	1,127	1,181	1,003	724	617	1,127	214	217	217	217	262
	求職者数	3,216	390	672	715	794	645	1,217	70	207	229	265	446
	求人倍率	1.45	2.89	1.76	1.40	0.91	0.96	0.93	3.06	1.05	0.95	0.82	0.59
輸送・機械運転従事者	求人募集数	1,775	354	394	382	342	303	452	77	84	84	84	123
	求職者数	664	13	49	81	188	333	219	1	9	4	13	192
	求人倍率	2.67	27.23	8.04	4.72	1.82	0.91	2.06	77.00	9.33	21.00	6.46	0.64
建設・採掘従事者	求人募集数	2,134	504	520	448	339	323	57	9	10	10	10	18
	求職者数	298	21	63	49	68	97	41	3	1	5	3	29
	求人倍率	7.16	24.00	8.25	9.14	4.99	3.33	1.39	3.00	10.00	2.00	3.33	0.62
運搬・清掃・包装等従事者	求人募集数	1,304	298	306	276	212	212	1,824	331	338	338	338	479
	求職者数	1,893	137	323	303	480	650	3,102	149	341	403	577	1,632
	求人倍率	0.69	2.18	0.95	0.91	0.44	0.33	0.59	2.22	0.99	0.84	0.59	0.29

- (注) 1 求人募集数・求職者数・求人倍率は、正式にはそれぞれ有効求人数・有効求職者数・有効求人倍率といいます。
2 求人倍率は、求職者1人あたりの求人募集数を意味しています。
3 「職業」の合計欄には、[職業分類不能]を含みます。
4 年齢別の求人募集数・求人倍率は、求人均等配分方式(求人数を対象年齢に相当する各年齢階級に均等に配分する算出方法)により計算しています。

求人・求職バランスシート(常用)

令和6年11月

長野労働局 職業安定部



※求人募集数・求職者数は左目盛(人)、求人倍率は右目盛(倍)

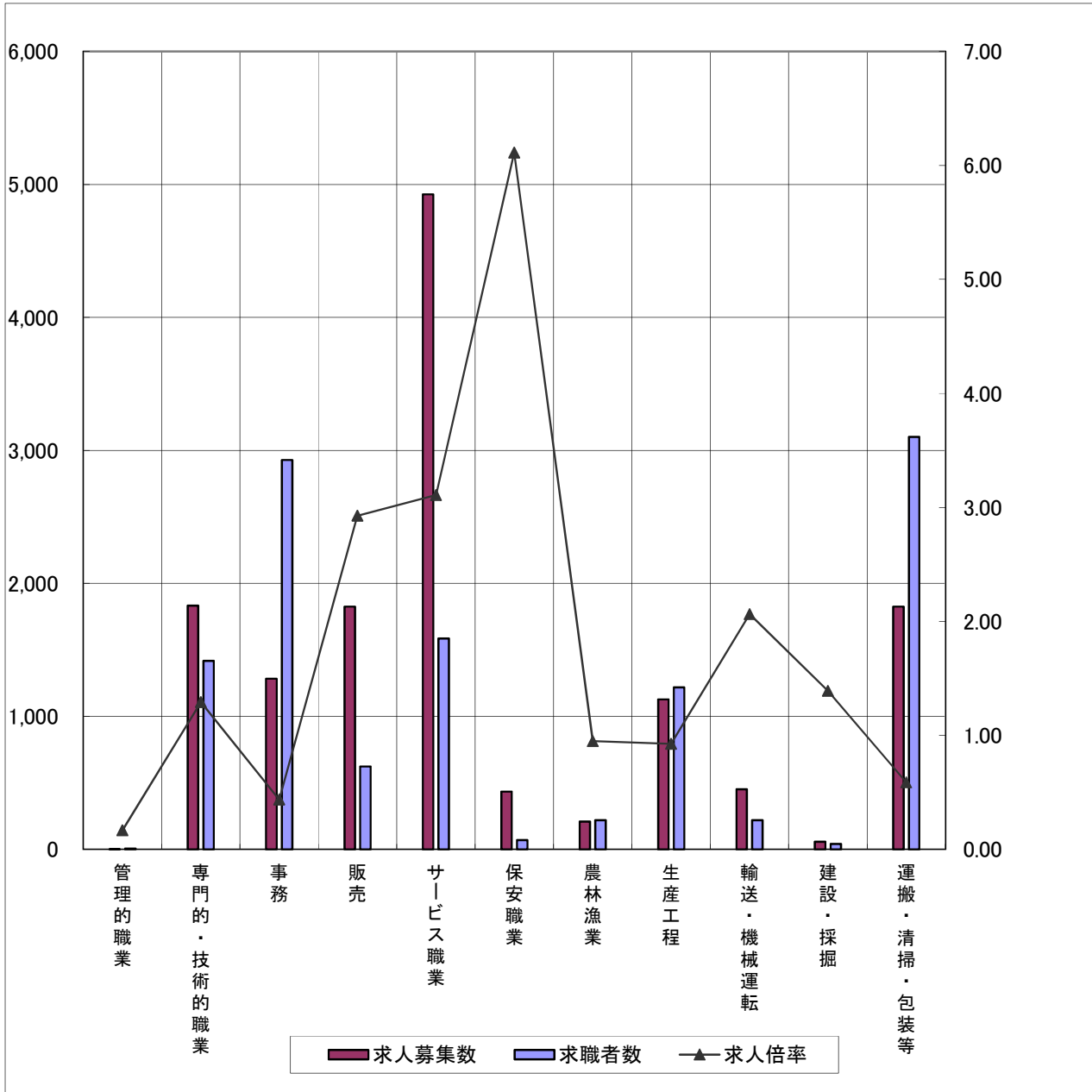
	管理的職業	専門的・技術的職業	事務	販売	サービス職業	保安職業	農林漁業	生産工程	輸送・機械運転	建設・採掘	運搬・清掃・包装等
求人募集数	77	5,093	2,318	2,442	3,983	1,225	233	4,652	1,775	2,134	1,304
求職者数	44	2,463	4,278	980	1,536	108	271	3,216	664	298	1,893
求人倍率	1.75	2.07	0.54	2.49	2.59	11.34	0.86	1.45	2.67	7.16	0.69

- (注) 1 求人募集数・求職者数・求人倍率は、正式にはそれぞれ有効求人人数・有効求職者数・有効求人倍率といいます。
- 2 求人倍率は、求職者1人あたりの求人募集数を意味しています。
- 3 「職業」の合計欄には[職業分類不能]を含みます。

求人・求職バランスシート(常用的パート)

令和6年11月

長野労働局 職業安定部



※求人募集数・求職者数は左目盛(人)、求人倍率は右目盛(倍)

	管理的職業	専門的・技術的職業	事務	販売	サービス職業	保安職業	農林漁業	生産工程	輸送・機械運転	建設・採掘	運搬・清掃・包装等
求人募集数	1	1,832	1,282	1,824	4,925	434	208	1,127	452	57	1,824
求職者数	6	1,418	2,928	623	1,585	71	219	1,217	219	41	3,102
求人倍率	0.17	1.29	0.44	2.93	3.11	6.11	0.95	0.93	2.06	1.39	0.59

(注) 1 求人募集数・求職者数・求人倍率は、正式にはそれぞれ有効求人人数・有効求職者数・有効求人倍率といえます。

2 求人倍率は、求職者1人あたりの求人募集数を意味しています。

3 「職業」の合計欄には[職業分類不能]を含みます。

(#01)
令和6年11月

長野公共職業安定所

職業別	年齢別	常用					常用的パート						
		合計	～24歳	25歳～	35歳～	45歳～	55歳～	合計	～24歳	25歳～	35歳～	45歳～	55歳～
合計	求人募集数	4,339	982	1,038	905	709	705	2,580	465	487	486	486	656
	求職者数	3,006	323	724	601	679	679	2,396	114	349	406	461	1,066
	求人倍率	1.44	3.04	1.43	1.51	1.04	1.04	1.08	4.08	1.40	1.20	1.05	0.62
管理的職業従事者	求人募集数	18	3	4	4	4	3	0	0	0	0	0	0
	求職者数	7	0	1	0	2	4	0	0	0	0	0	0
	求人倍率	2.57	—	4.00	—	2.00	0.75	—	—	—	—	—	—
専門的・技術的職業従事者	求人募集数	1,007	224	229	205	180	169	285	52	53	53	53	74
	求職者数	470	43	123	109	110	85	263	7	49	62	29	116
	求人倍率	2.14	5.21	1.86	1.88	1.64	1.99	1.08	7.43	1.08	0.85	1.83	0.64
事務従事者	求人募集数	433	108	105	89	67	64	247	46	47	47	47	60
	求職者数	840	94	213	158	207	168	658	14	93	137	145	269
	求人倍率	0.52	1.15	0.49	0.56	0.32	0.38	0.38	3.29	0.51	0.34	0.32	0.22
販売従事者	求人募集数	465	140	140	102	47	36	222	39	42	42	42	57
	求職者数	153	15	42	31	25	40	114	11	16	12	23	52
	求人倍率	3.04	9.33	3.33	3.29	1.88	0.90	1.95	3.55	2.63	3.50	1.83	1.10
サービス職業従事者	求人募集数	785	154	172	156	148	155	1,098	200	207	207	207	277
	求職者数	275	23	56	58	54	84	254	16	35	31	56	116
	求人倍率	2.85	6.70	3.07	2.69	2.74	1.85	4.32	12.50	5.91	6.68	3.70	2.39
保安職業従事者	求人募集数	311	44	62	61	58	86	109	14	20	20	20	35
	求職者数	16	0	2	3	3	8	10	0	0	0	1	9
	求人倍率	19.44	—	31.00	20.33	19.33	10.75	10.90	—	—	—	20.00	3.89
農林漁業従事者	求人募集数	22	5	6	5	3	3	12	3	3	2	2	2
	求職者数	24	5	7	2	6	4	30	4	2	3	6	15
	求人倍率	0.92	1.00	0.86	2.50	0.50	0.75	0.40	0.75	1.50	0.67	0.33	0.13
生産工程従事者	求人募集数	602	145	150	137	87	83	169	33	33	33	33	37
	求職者数	332	48	85	79	68	52	120	5	20	20	24	51
	求人倍率	1.81	3.02	1.76	1.73	1.28	1.60	1.41	6.60	1.65	1.65	1.38	0.73
輸送・機械運転従事者	求人募集数	227	44	50	47	44	42	71	12	13	13	13	20
	求職者数	80	0	4	7	24	45	25	0	1	0	1	23
	求人倍率	2.84	—	12.50	6.71	1.83	0.93	2.84	—	13.00	—	13.00	0.87
建設・採掘従事者	求人募集数	316	74	80	68	51	43	4	0	1	1	1	1
	求職者数	55	4	13	7	13	18	5	0	1	0	0	4
	求人倍率	5.75	18.50	6.15	9.71	3.92	2.39	0.80	—	1.00	—	—	0.25
運搬・清掃・包装等従事者	求人募集数	153	41	40	31	20	21	363	66	68	68	68	93
	求職者数	296	26	59	56	64	91	558	29	73	79	107	270
	求人倍率	0.52	1.58	0.68	0.55	0.31	0.23	0.65	2.28	0.93	0.86	0.64	0.34

- (注) 1 求人募集数・求職者数・求人倍率は、正式にはそれぞれ有効求人数・有効求職者数・有効求人倍率といいます。
 2 求人倍率は、求職者1人あたりの求人募集数を意味しています。
 3 「職業」の合計欄には、[職業分類不能]を含みます。
 4 年齢別の求人募集数・求人倍率は、求人均等配分方式(求人数を対象年齢に相当する各年齢階級に均等に配分する算出方法)により計算しています。

(#01)
令和6年11月

松本公共職業安定所

職業別	年齢別	常用					常用的パート						
		合計	～24歳	25歳～	35歳～	45歳～	55歳～	合計	～24歳	25歳～	35歳～	45歳～	55歳～
合計	求人募集数	5,572	1,206	1,303	1,164	972	927	2,491	446	463	464	464	654
	求職者数	3,677	401	879	657	861	879	2,669	118	373	431	493	1,254
	求人倍率	1.52	3.01	1.48	1.77	1.13	1.05	0.93	3.78	1.24	1.08	0.94	0.52
管理的職業従事者	求人募集数	20	4	5	4	4	3	0	0	0	0	0	0
	求職者数	10	0	1	1	0	8	1	0	0	0	0	1
	求人倍率	2.00	—	5.00	4.00	—	0.38	0.00	—	—	—	—	0.00
専門的・技術的職業従事者	求人募集数	924	205	213	192	178	136	337	63	64	64	64	82
	求職者数	572	51	155	101	144	121	318	5	59	67	53	134
	求人倍率	1.62	4.02	1.37	1.90	1.24	1.12	1.06	12.60	1.08	0.96	1.21	0.61
事務従事者	求人募集数	517	130	127	108	83	69	305	58	58	58	58	73
	求職者数	808	96	227	143	197	145	523	17	84	101	118	203
	求人倍率	0.64	1.35	0.56	0.76	0.42	0.48	0.58	3.41	0.69	0.57	0.49	0.36
販売従事者	求人募集数	594	168	168	130	75	53	265	47	49	49	49	71
	求職者数	199	24	55	32	34	54	115	12	14	11	21	57
	求人倍率	2.98	7.00	3.05	4.06	2.21	0.98	2.30	3.92	3.50	4.45	2.33	1.25
サービス職業従事者	求人募集数	719	130	153	150	143	143	715	127	133	133	133	189
	求職者数	316	42	55	51	88	80	287	11	40	37	53	146
	求人倍率	2.28	3.10	2.78	2.94	1.63	1.79	2.49	11.55	3.33	3.59	2.51	1.29
保安職業従事者	求人募集数	410	56	79	73	67	135	105	12	17	17	17	42
	求職者数	23	0	1	4	3	15	18	0	0	0	1	17
	求人倍率	17.83	—	79.00	18.25	22.33	9.00	5.83	—	—	—	17.00	2.47
農林漁業従事者	求人募集数	32	7	9	7	4	5	45	8	8	8	8	13
	求職者数	56	6	13	16	10	11	40	0	4	5	11	20
	求人倍率	0.57	1.17	0.69	0.44	0.40	0.45	1.13	—	2.00	1.60	0.73	0.65
生産工程従事者	求人募集数	1,164	250	271	244	213	186	210	38	40	40	40	52
	求職者数	489	57	100	109	118	105	180	10	24	36	47	63
	求人倍率	2.38	4.39	2.71	2.24	1.81	1.77	1.17	3.80	1.67	1.11	0.85	0.83
輸送・機械運転従事者	求人募集数	425	86	95	92	79	73	71	13	13	13	13	19
	求職者数	144	7	13	24	41	59	36	0	1	2	3	30
	求人倍率	2.95	12.29	7.31	3.83	1.93	1.24	1.97	—	13.00	6.50	4.33	0.63
建設・採掘従事者	求人募集数	400	93	102	85	59	61	8	1	1	2	2	2
	求職者数	43	5	7	5	11	15	9	1	0	2	0	6
	求人倍率	9.30	18.60	14.57	17.00	5.36	4.07	0.89	1.00	—	1.00	—	0.33
運搬・清掃・包装等従事者	求人募集数	367	77	81	79	67	63	430	79	80	80	80	111
	求職者数	312	22	61	46	78	105	481	22	53	61	84	261
	求人倍率	1.18	3.50	1.33	1.72	0.86	0.60	0.89	3.59	1.51	1.31	0.95	0.43

- (注) 1 求人募集数・求職者数・求人倍率は、正式にはそれぞれ有効求人数・有効求職者数・有効求人倍率といいます。
2 求人倍率は、求職者1人あたりの求人募集数を意味しています。
3 「職業」の合計欄には、[職業分類不能]を含みます。
4 年齢別の求人募集数・求人倍率は、求人均等配分方式(求人数を対象年齢に相当する各年齢階級に均等に配分する算出方法)により計算しています。

(#01)
令和6年11月

上田公共職業安定所

職業別	年齢別	常用					常用的パート						
		合計	～24歳	25歳～	35歳～	45歳～	55歳～	合計	～24歳	25歳～	35歳～	45歳～	55歳～
合計	求人募集数	2,468	577	601	526	404	360	1,406	258	264	264	263	357
	求職者数	1,810	213	413	345	416	423	1,206	68	168	183	210	577
	求人倍率	1.36	2.71	1.46	1.52	0.97	0.85	1.17	3.79	1.57	1.44	1.25	0.62
管理的職業従事者	求人募集数	7	3	2	1	1	0	1	1	0	0	0	0
	求職者数	2	0	1	0	1	0	1	0	0	0	0	1
	求人倍率	3.50	—	2.00	—	1.00	—	1.00	—	—	—	—	0.00
専門的・技術的職業従事者	求人募集数	464	106	109	99	86	64	239	45	46	46	46	56
	求職者数	214	24	68	30	53	39	124	1	17	24	17	65
	求人倍率	2.17	4.42	1.60	3.30	1.62	1.64	1.93	45.00	2.71	1.92	2.71	0.86
事務従事者	求人募集数	279	72	72	60	42	33	106	21	21	21	20	23
	求職者数	405	46	107	83	99	70	248	9	36	42	49	112
	求人倍率	0.69	1.57	0.67	0.72	0.42	0.47	0.43	2.33	0.58	0.50	0.41	0.21
販売従事者	求人募集数	266	72	71	54	37	32	92	17	17	17	17	24
	求職者数	102	12	21	22	22	25	70	0	9	17	17	27
	求人倍率	2.61	6.00	3.38	2.45	1.68	1.28	1.31	—	1.89	1.00	1.00	0.89
サービス職業従事者	求人募集数	302	60	68	65	57	52	518	96	96	96	96	134
	求職者数	148	22	25	26	29	46	177	24	29	19	28	77
	求人倍率	2.04	2.73	2.72	2.50	1.97	1.13	2.93	4.00	3.31	5.05	3.43	1.74
保安職業従事者	求人募集数	99	13	18	18	17	33	65	8	11	11	11	24
	求職者数	11	2	1	1	2	5	7	0	0	1	0	6
	求人倍率	9.00	6.50	18.00	18.00	8.50	6.60	9.29	—	—	11.00	—	4.00
農林漁業従事者	求人募集数	31	11	10	7	2	1	11	2	2	2	2	3
	求職者数	22	0	8	5	5	4	14	0	3	3	3	5
	求人倍率	1.41	—	1.25	1.40	0.40	0.25	0.79	—	0.67	0.67	0.67	0.60
生産工程従事者	求人募集数	489	121	127	105	70	66	116	22	23	23	23	25
	求職者数	391	37	74	92	101	87	148	14	31	28	26	49
	求人倍率	1.25	3.27	1.72	1.14	0.69	0.76	0.78	1.57	0.74	0.82	0.88	0.51
輸送・機械運転従事者	求人募集数	200	40	42	42	41	35	44	7	8	8	8	13
	求職者数	66	2	7	13	11	33	18	0	1	0	1	16
	求人倍率	3.03	20.00	6.00	3.23	3.73	1.06	2.44	—	8.00	—	8.00	0.81
建設・採掘従事者	求人募集数	210	51	53	46	32	28	4	0	1	1	1	1
	求職者数	32	2	8	8	6	8	4	1	0	0	1	2
	求人倍率	6.56	25.50	6.63	5.75	5.33	3.50	1.00	0.00	—	—	1.00	0.50
運搬・清掃・包装等従事者	求人募集数	121	28	29	29	19	16	210	39	39	39	39	54
	求職者数	172	11	37	30	46	48	198	11	21	27	37	102
	求人倍率	0.70	2.55	0.78	0.97	0.41	0.33	1.06	3.55	1.86	1.44	1.05	0.53

- (注) 1 求人募集数・求職者数・求人倍率は、正式にはそれぞれ有効求人数・有効求職者数・有効求人倍率といいます。
2 求人倍率は、求職者1人あたりの求人募集数を意味しています。
3 「職業」の合計欄には、[職業分類不能]を含みます。
4 年齢別の求人募集数・求人倍率は、求人均等配分方式(求人数を対象年齢に相当する各年齢階級に均等に配分する算出方法)により計算しています。

(#01)
令和6年11月

飯田公共職業安定所

職業別	年齢別	常用					常用的パート						
		合計	～24歳	25歳～	35歳～	45歳～	55歳～	合計	～24歳	25歳～	35歳～	45歳～	55歳～
合計	求人募集数	2,037	446	465	420	360	346	1,094	196	202	204	204	288
	求職者数	1,246	168	245	252	272	309	930	54	142	161	143	430
	求人倍率	1.63	2.65	1.90	1.67	1.32	1.12	1.18	3.63	1.42	1.27	1.43	0.67
管理的職業従事者	求人募集数	7	1	2	2	1	1	0	0	0	0	0	0
	求職者数	5	0	0	0	4	1	0	0	0	0	0	0
	求人倍率	1.40	—	—	—	0.25	1.00	—	—	—	—	—	—
専門的・技術的職業従事者	求人募集数	488	101	104	97	92	94	194	36	36	36	36	50
	求職者数	122	18	34	28	18	24	80	4	18	18	9	31
	求人倍率	4.00	5.61	3.06	3.46	5.11	3.92	2.43	9.00	2.00	2.00	4.00	1.61
事務従事者	求人募集数	177	41	41	38	32	25	104	20	20	20	20	24
	求職者数	269	36	62	57	62	52	173	6	31	39	31	66
	求人倍率	0.66	1.14	0.66	0.67	0.52	0.48	0.60	3.33	0.65	0.51	0.65	0.36
販売従事者	求人募集数	233	55	56	48	39	35	48	9	9	9	9	12
	求職者数	66	18	17	8	15	8	34	1	3	8	4	18
	求人倍率	3.53	3.06	3.29	6.00	2.60	4.38	1.41	9.00	3.00	1.13	2.25	0.67
サービス職業従事者	求人募集数	225	46	51	49	39	40	361	65	67	68	68	93
	求職者数	91	16	14	16	23	22	107	10	16	21	13	47
	求人倍率	2.47	2.88	3.64	3.06	1.70	1.82	3.37	6.50	4.19	3.24	5.23	1.98
保安職業従事者	求人募集数	84	13	16	16	16	23	44	6	8	8	8	14
	求職者数	9	1	1	0	1	6	7	0	1	0	0	6
	求人倍率	9.33	13.00	16.00	—	16.00	3.83	6.29	—	8.00	—	—	2.33
農林漁業従事者	求人募集数	27	7	8	5	4	3	17	2	2	2	2	9
	求職者数	28	2	3	6	4	13	11	1	0	0	2	8
	求人倍率	0.96	3.50	2.67	0.83	1.00	0.23	1.55	2.00	—	—	1.00	1.13
生産工程従事者	求人募集数	403	96	97	86	68	56	138	27	27	27	27	30
	求職者数	311	39	56	70	74	72	125	12	22	18	25	48
	求人倍率	1.30	2.46	1.73	1.23	0.92	0.78	1.10	2.25	1.23	1.50	1.08	0.63
輸送・機械運転従事者	求人募集数	105	23	24	23	19	16	45	7	9	9	9	11
	求職者数	53	0	4	6	20	23	16	0	0	1	0	15
	求人倍率	1.98	—	6.00	3.83	0.95	0.70	2.81	—	—	9.00	—	0.73
建設・採掘従事者	求人募集数	191	41	43	37	34	36	3	0	0	1	1	1
	求職者数	18	2	3	2	4	7	2	0	0	0	0	2
	求人倍率	10.61	20.50	14.33	18.50	8.50	5.14	1.50	—	—	—	—	0.50
運搬・清掃・包装等従事者	求人募集数	97	22	23	19	16	17	140	24	24	24	24	44
	求職者数	158	10	28	27	32	61	313	11	42	51	49	160
	求人倍率	0.61	2.20	0.82	0.70	0.50	0.28	0.45	2.18	0.57	0.47	0.49	0.28

- (注) 1 求人募集数・求職者数・求人倍率は、正式にはそれぞれ有効求人数・有効求職者数・有効求人倍率といいます。
2 求人倍率は、求職者1人あたりの求人募集数を意味しています。
3 「職業」の合計欄には、[職業分類不能]を含みます。
4 年齢別の求人募集数・求人倍率は、求人均等配分方式(求人数を対象年齢に相当する各年齢階級に均等に配分する算出方法)により計算しています。

(#01)
令和6年11月

伊那公共職業安定所

職業別	年齢別	常用					常用的パート						
		合計	～24歳	25歳～	35歳～	45歳～	55歳～	合計	～24歳	25歳～	35歳～	45歳～	55歳～
合計	求人募集数	1,898	448	468	402	305	275	834	147	153	154	154	226
	求職者数	1,486	180	298	262	356	390	1,096	45	136	166	209	540
	求人倍率	1.28	2.49	1.57	1.53	0.86	0.71	0.76	3.27	1.13	0.93	0.74	0.42
管理的職業従事者	求人募集数	6	2	1	1	1	1	0	0	0	0	0	0
	求職者数	5	0	1	0	1	3	0	0	0	0	0	0
	求人倍率	1.20	—	1.00	—	1.00	0.33	—	—	—	—	—	—
専門的・技術的職業従事者	求人募集数	440	106	106	91	75	62	148	27	27	27	27	40
	求職者数	199	19	45	42	37	56	137	3	17	23	24	70
	求人倍率	2.21	5.58	2.36	2.17	2.03	1.11	1.08	9.00	1.59	1.17	1.13	0.57
事務従事者	求人募集数	196	51	50	42	29	24	78	15	15	15	15	18
	求職者数	310	28	68	61	94	59	237	7	33	46	41	110
	求人倍率	0.63	1.82	0.74	0.69	0.31	0.41	0.33	2.14	0.45	0.33	0.37	0.16
販売従事者	求人募集数	163	40	40	34	26	23	66	12	12	12	12	18
	求職者数	80	13	14	19	17	17	39	4	5	8	6	16
	求人倍率	2.04	3.08	2.86	1.79	1.53	1.35	1.69	3.00	2.40	1.50	2.00	1.13
サービス職業従事者	求人募集数	211	43	48	45	41	34	281	48	51	51	51	80
	求職者数	88	16	17	13	19	23	122	11	17	15	27	52
	求人倍率	2.40	2.69	2.82	3.46	2.16	1.48	2.30	4.36	3.00	3.40	1.89	1.54
保安職業従事者	求人募集数	53	7	9	9	9	19	11	1	2	2	2	4
	求職者数	7	1	0	2	0	4	4	0	0	0	0	4
	求人倍率	7.57	7.00	—	4.50	—	4.75	2.75	—	—	—	—	1.00
農林漁業従事者	求人募集数	14	3	4	3	2	2	25	4	5	5	5	6
	求職者数	28	4	4	4	6	10	29	1	4	5	4	15
	求人倍率	0.50	0.75	1.00	0.75	0.33	0.20	0.86	4.00	1.25	1.00	1.25	0.40
生産工程従事者	求人募集数	450	118	126	99	58	49	105	19	20	20	20	26
	求職者数	481	72	107	87	112	103	170	4	33	32	39	62
	求人倍率	0.94	1.64	1.18	1.14	0.52	0.48	0.62	4.75	0.61	0.63	0.51	0.42
輸送・機械運転従事者	求人募集数	138	26	29	29	29	25	29	5	5	5	5	9
	求職者数	45	1	2	6	9	27	27	1	2	0	3	21
	求人倍率	3.07	26.00	14.50	4.83	3.22	0.93	1.07	5.00	2.50	—	1.67	0.43
建設・採掘従事者	求人募集数	154	35	39	34	24	22	3	0	0	1	1	1
	求職者数	24	1	3	5	10	5	5	0	0	1	0	4
	求人倍率	6.42	35.00	13.00	6.80	2.40	4.40	0.60	—	—	1.00	—	0.25
運搬・清掃・包装等従事者	求人募集数	73	17	16	15	11	14	88	16	16	16	16	24
	求職者数	171	13	23	17	43	75	307	12	23	30	62	180
	求人倍率	0.43	1.31	0.70	0.88	0.26	0.19	0.29	1.33	0.70	0.53	0.26	0.13

- (注) 1 求人募集数・求職者数・求人倍率は、正式にはそれぞれ有効求人数・有効求職者数・有効求人倍率といいます。
 2 求人倍率は、求職者1人あたりの求人募集数を意味しています。
 3 「職業」の合計欄には、[職業分類不能]を含みます。
 4 年齢別の求人募集数・求人倍率は、求人均等配分方式(求人数を対象年齢に相当する各年齢階級に均等に配分する算出方法)により計算しています。

(#01)
令和6年11月

篠ノ井公共職業安定所

職業別	年齢別	常用					常用的パート						
		合計	～24歳	25歳～	35歳～	45歳～	55歳～	合計	～24歳	25歳～	35歳～	45歳～	55歳～
合計	求人募集数	1,957	456	483	426	313	279	977	181	186	186	185	239
	求職者数	1,478	144	340	289	363	342	1,085	50	160	183	204	488
	求人倍率	1.32	3.17	1.42	1.47	0.86	0.82	0.90	3.62	1.16	1.02	0.91	0.49
管理的職業従事者	求人募集数	6	2	1	1	1	1	0	0	0	0	0	0
	求職者数	1	0	0	0	1	0	1	0	0	0	0	1
	求人倍率	6.00	—	—	—	1.00	—	0.00	—	—	—	—	0.00
専門的・技術的職業従事者	求人募集数	365	82	82	78	70	53	163	31	31	31	31	39
	求職者数	233	21	68	42	53	49	100	4	17	29	12	38
	求人倍率	1.57	3.90	1.21	1.86	1.32	1.08	1.63	7.75	1.82	1.07	2.58	1.03
事務従事者	求人募集数	152	40	41	35	21	15	79	15	15	15	15	19
	求職者数	397	40	101	90	99	67	285	7	51	63	73	91
	求人倍率	0.38	1.00	0.41	0.39	0.21	0.22	0.28	2.14	0.29	0.24	0.21	0.21
販売従事者	求人募集数	168	49	50	40	17	12	91	19	19	18	18	17
	求職者数	85	10	24	17	16	18	53	3	8	8	11	23
	求人倍率	1.98	4.90	2.08	2.35	1.06	0.67	1.72	6.33	2.38	2.25	1.64	0.74
サービス職業従事者	求人募集数	341	67	75	73	61	65	287	51	54	54	53	75
	求職者数	139	15	19	28	38	39	134	6	20	16	25	67
	求人倍率	2.45	4.47	3.95	2.61	1.61	1.67	2.14	8.50	2.70	3.38	2.12	1.12
保安職業従事者	求人募集数	54	7	11	10	10	16	26	4	5	5	5	7
	求職者数	8	1	0	1	1	5	5	0	0	0	0	5
	求人倍率	6.75	7.00	—	10.00	10.00	3.20	5.20	—	—	—	—	1.40
農林漁業従事者	求人募集数	9	1	2	2	2	2	20	4	4	4	4	4
	求職者数	13	0	5	1	3	4	21	2	4	2	5	8
	求人倍率	0.69	—	0.40	2.00	0.67	0.50	0.95	2.00	1.00	2.00	0.80	0.50
生産工程従事者	求人募集数	265	71	75	60	34	25	123	23	23	23	23	31
	求職者数	262	28	66	59	63	46	113	8	19	23	23	40
	求人倍率	1.01	2.54	1.14	1.02	0.54	0.54	1.09	2.88	1.21	1.00	1.00	0.78
輸送・機械運転従事者	求人募集数	209	42	48	45	40	34	30	5	6	6	6	7
	求職者数	55	1	4	4	14	32	27	0	0	0	2	25
	求人倍率	3.80	42.00	12.00	11.25	2.86	1.06	1.11	—	—	—	3.00	0.28
建設・採掘従事者	求人募集数	195	49	49	41	29	27	13	2	2	3	3	3
	求職者数	27	2	8	5	8	4	3	1	0	1	0	1
	求人倍率	7.22	24.50	6.13	8.20	3.63	6.75	4.33	2.00	—	3.00	—	3.00
運搬・清掃・包装等従事者	求人募集数	193	46	49	41	28	29	145	27	27	27	27	37
	求職者数	202	17	33	35	55	62	324	19	35	39	49	182
	求人倍率	0.96	2.71	1.48	1.17	0.51	0.47	0.45	1.42	0.77	0.69	0.55	0.20

- (注) 1 求人募集数・求職者数・求人倍率は、正式にはそれぞれ有効求人数・有効求職者数・有効求人倍率といいます。
2 求人倍率は、求職者1人あたりの求人募集数を意味しています。
3 「職業」の合計欄には、[職業分類不能]を含みます。
4 年齢別の求人募集数・求人倍率は、求人均等配分方式(求人数を対象年齢に相当する各年齢階級に均等に配分する算出方法)により計算しています。

(#01)
令和6年11月

飯山公共職業安定所

職業別	年齢別	常用					常用的パート						
		合計	～24歳	25歳～	35歳～	45歳～	55歳～	合計	～24歳	25歳～	35歳～	45歳～	55歳～
合計	求人募集数	646	143	148	139	109	107	355	66	68	67	67	87
	求職者数	588	41	96	122	166	163	527	24	67	93	104	239
	求人倍率	1.10	3.49	1.54	1.14	0.66	0.66	0.67	2.75	1.01	0.72	0.64	0.36
管理的職業従事者	求人募集数	6	1	1	1	1	2	0	0	0	0	0	0
	求職者数	1	0	0	0	0	1	1	0	0	0	0	1
	求人倍率	6.00	—	—	—	—	2.00	0.00	—	—	—	—	0.00
専門的・技術的職業従事者	求人募集数	123	26	27	25	24	21	47	8	9	9	9	12
	求職者数	70	10	21	17	14	8	37	0	5	5	5	22
	求人倍率	1.76	2.60	1.29	1.47	1.71	2.63	1.27	—	1.80	1.80	1.80	0.55
事務従事者	求人募集数	48	13	12	10	7	6	25	5	5	5	5	5
	求職者数	131	7	19	33	38	34	95	3	15	16	25	36
	求人倍率	0.37	1.86	0.63	0.30	0.18	0.18	0.26	1.67	0.33	0.31	0.20	0.14
販売従事者	求人募集数	30	8	7	7	4	4	25	5	5	5	5	5
	求職者数	32	2	5	6	7	12	27	1	6	8	5	7
	求人倍率	0.94	4.00	1.40	1.17	0.57	0.33	0.93	5.00	0.83	0.63	1.00	0.71
サービス職業従事者	求人募集数	135	25	29	27	26	28	155	28	29	29	29	40
	求職者数	56	4	7	14	16	15	46	1	1	12	14	18
	求人倍率	2.41	6.25	4.14	1.93	1.63	1.87	3.37	28.00	29.00	2.42	2.07	2.22
保安職業従事者	求人募集数	18	3	3	4	4	4	2	1	1	0	0	0
	求職者数	3	0	0	1	1	1	6	0	0	2	1	3
	求人倍率	6.00	—	—	4.00	4.00	4.00	0.33	—	—	0.00	0.00	0.00
農林漁業従事者	求人募集数	38	9	10	9	5	5	32	6	6	6	6	8
	求職者数	22	1	3	8	7	3	24	0	1	5	7	11
	求人倍率	1.73	9.00	3.33	1.13	0.71	1.67	1.33	—	6.00	1.20	0.86	0.73
生産工程従事者	求人募集数	112	28	27	25	16	16	15	3	3	3	3	3
	求職者数	82	6	16	22	25	13	39	3	13	6	3	14
	求人倍率	1.37	4.67	1.69	1.14	0.64	1.23	0.38	1.00	0.23	0.50	1.00	0.21
輸送・機械運転従事者	求人募集数	45	9	10	10	8	8	15	3	3	3	3	3
	求職者数	32	0	1	2	11	18	5	0	0	0	0	5
	求人倍率	1.41	—	10.00	5.00	0.73	0.44	3.00	—	—	—	—	0.60
建設・採掘従事者	求人募集数	70	16	18	17	10	9	0	0	0	0	0	0
	求職者数	14	0	3	1	4	6	0	0	0	0	0	0
	求人倍率	5.00	—	6.00	17.00	2.50	1.50	—	—	—	—	—	—
運搬・清掃・包装等従事者	求人募集数	21	5	4	4	4	4	39	7	7	7	7	11
	求職者数	64	0	7	5	25	27	154	13	17	21	30	73
	求人倍率	0.33	—	0.57	0.80	0.16	0.15	0.25	0.54	0.41	0.33	0.23	0.15

- (注) 1 求人募集数・求職者数・求人倍率は、正式にはそれぞれ有効求人数・有効求職者数・有効求人倍率といいます。
 2 求人倍率は、求職者1人あたりの求人募集数を意味しています。
 3 「職業」の合計欄には、[職業分類不能]を含みます。
 4 年齢別の求人募集数・求人倍率は、求人均等配分方式(求人数を対象年齢に相当する各年齢階級に均等に配分する算出方法)により計算しています。

(#01)
令和6年11月

木曾福島公共職業安定所

職業別	年齢別	常用						常用的パート					
		合計	～24歳	25歳～	35歳～	45歳～	55歳～	合計	～24歳	25歳～	35歳～	45歳～	55歳～
合計	求人募集数	294	64	71	66	48	45	173	30	32	33	33	45
	求職者数	213	25	53	32	39	64	154	7	20	15	28	84
	求人倍率	1.38	2.56	1.34	2.06	1.23	0.70	1.12	4.29	1.60	2.20	1.18	0.54
管理的職業従事者	求人募集数	1	1	0	0	0	0	0	0	0	0	0	0
	求職者数	0	0	0	0	0	0	0	0	0	0	0	0
	求人倍率	—	—	—	—	—	—	—	—	—	—	—	—
専門的・技術的職業従事者	求人募集数	57	12	13	12	11	9	15	3	3	3	3	3
	求職者数	18	1	7	6	3	1	7	1	1	2	0	3
	求人倍率	3.17	12.00	1.86	2.00	3.67	9.00	2.14	3.00	3.00	1.50	—	1.00
事務従事者	求人募集数	26	6	7	6	4	3	17	4	3	3	3	4
	求職者数	36	6	8	5	10	7	24	1	5	2	3	13
	求人倍率	0.72	1.00	0.88	1.20	0.40	0.43	0.71	4.00	0.60	1.50	1.00	0.31
販売従事者	求人募集数	17	5	5	4	2	1	10	2	2	2	2	2
	求職者数	6	0	5	0	1	0	5	0	0	0	0	5
	求人倍率	2.83	—	1.00	—	2.00	—	2.00	—	—	—	—	0.40
サービス職業従事者	求人募集数	57	10	12	12	11	12	86	15	16	16	16	23
	求職者数	12	0	1	2	2	7	20	1	4	0	6	9
	求人倍率	4.75	—	12.00	6.00	5.50	1.71	4.30	15.00	4.00	—	2.67	2.56
保安職業従事者	求人募集数	3	0	0	1	1	1	5	1	1	1	1	1
	求職者数	0	0	0	0	0	0	0	0	0	0	0	0
	求人倍率	—	—	—	—	—	—	—	—	—	—	—	—
農林漁業従事者	求人募集数	12	2	3	3	2	2	4	0	1	1	1	1
	求職者数	4	0	1	0	0	3	0	0	0	0	0	0
	求人倍率	3.00	—	3.00	—	—	0.67	—	—	—	—	—	—
生産工程従事者	求人募集数	53	14	16	14	5	4	19	3	4	4	4	4
	求職者数	49	7	14	11	13	4	13	2	4	1	2	4
	求人倍率	1.08	2.00	1.14	1.27	0.38	1.00	1.46	1.50	1.00	4.00	2.00	1.00
輸送・機械運転従事者	求人募集数	28	4	6	6	6	6	3	0	0	1	1	1
	求職者数	16	0	0	1	3	12	2	0	0	0	0	2
	求人倍率	1.75	—	—	6.00	2.00	0.50	1.50	—	—	—	—	0.50
建設・採掘従事者	求人募集数	33	9	8	7	5	4	2	0	0	0	0	2
	求職者数	6	2	1	1	0	2	1	0	0	1	0	0
	求人倍率	5.50	4.50	8.00	7.00	—	2.00	2.00	—	—	0.00	—	—
運搬・清掃・包装等従事者	求人募集数	7	1	1	1	1	3	12	2	2	2	2	4
	求職者数	28	3	8	1	4	12	47	2	0	5	7	33
	求人倍率	0.25	0.33	0.13	1.00	0.25	0.25	0.26	1.00	—	0.40	0.29	0.12

- (注) 1 求人募集数・求職者数・求人倍率は、正式にはそれぞれ有効求人数・有効求職者数・有効求人倍率といいます。
2 求人倍率は、求職者1人あたりの求人募集数を意味しています。
3 「職業」の合計欄には、[職業分類不能]を含みます。
4 年齢別の求人募集数・求人倍率は、求人均等配分方式(求人数を対象年齢に相当する各年齢階級に均等に配分する算出方法)により計算しています。

形態別・職種別の求人求職の状況

令和6年11月

佐久・小諸計	常用的フルタイム		常用的パートタイム	
	月間有効求人数	月間有効求職者数	月間有効求人数	月間有効求職者数
職業計	2,123	1,819	1,925	1,354
01管理的職業	2	6		1
02研究・技術の職業	183	60	3	18
006開発技術者	31	11	1	4
007製造技術者	12	13	1	6
008建築・土木・測量技術者	112	14		4
009情報処理・通信技術者（ソフトウェア開発）	11	12		4
010情報処理・通信技術者（ソフトウェア開発を除く）	16	5		0
011その他の技術の職業		3	1	
004.005その他の研究・技術の職業	1	2		0
03法務・経営・文化芸術等の専門的職業	6	30	5	19
016美術家、写真家、映像撮影者		5		0
017デザイナー	2	14	5	10
012~015,018~020 その他の法務・経営・文化芸術等の専門的職業	4	11		9
04医療・看護・保健の職業	130	70	49	70
021医師、歯科医師、獣医師、薬剤師	7	1	3	9
022保健師、助産師	5	5	3	5
023看護師、准看護師	60	32	25	38
024医療技術者	36	18	10	9
025栄養士、管理栄養士	8	10	1	1
026あん摩マッサージ指圧師、はり師、きゅう師、柔道整復師	1	1	2	2
027その他の医療・看護・保健の専門的職業	3	2		0
028保健医療関係助手	10	1	5	6
05保育・教育の職業	45	30	43	41
030学童保育等指導員、保育補助者、家庭的保育者	2	1	11	8
029.031.032その他の保育・教育の職業	43	29	32	33
06事務的職業	177	450	143	285
033総務・人事・企画事務の職業	15	40	17	18
034一般事務・秘書・受付の職業	57	284	24	208
035その他の総務等事務の職業	9	12	9	9
036電話・インターネットによる応接事務の職業		1		3
037医療・介護事務の職業	19	35	28	13
038会計事務の職業	22	30	9	6
039生産関連事務の職業	23	11	37	6
040営業・販売関連事務の職業	18	15	7	5
041外勤事務の職業		1	1	1
042運輸・郵便事務の職業	13	1	5	1
043コンピュータ等事務用機器操作の職業	1	20	6	15
07販売・営業の職業	190	108	874	58
044小売店・卸売店店長		2		
045販売員	100	58	870	52
046商品仕入・再生資源卸売の職業	1	5		
047販売類似の職業	1	2	3	1
048営業の職業	88	41	1	5
08福祉・介護の職業	243	69	141	47
049福祉・介護の専門的職業	45	24	13	14
050施設介護の職業	181	43	103	30
051訪問介護の職業	17	2	25	3

形態別・職種別の求人求職の状況

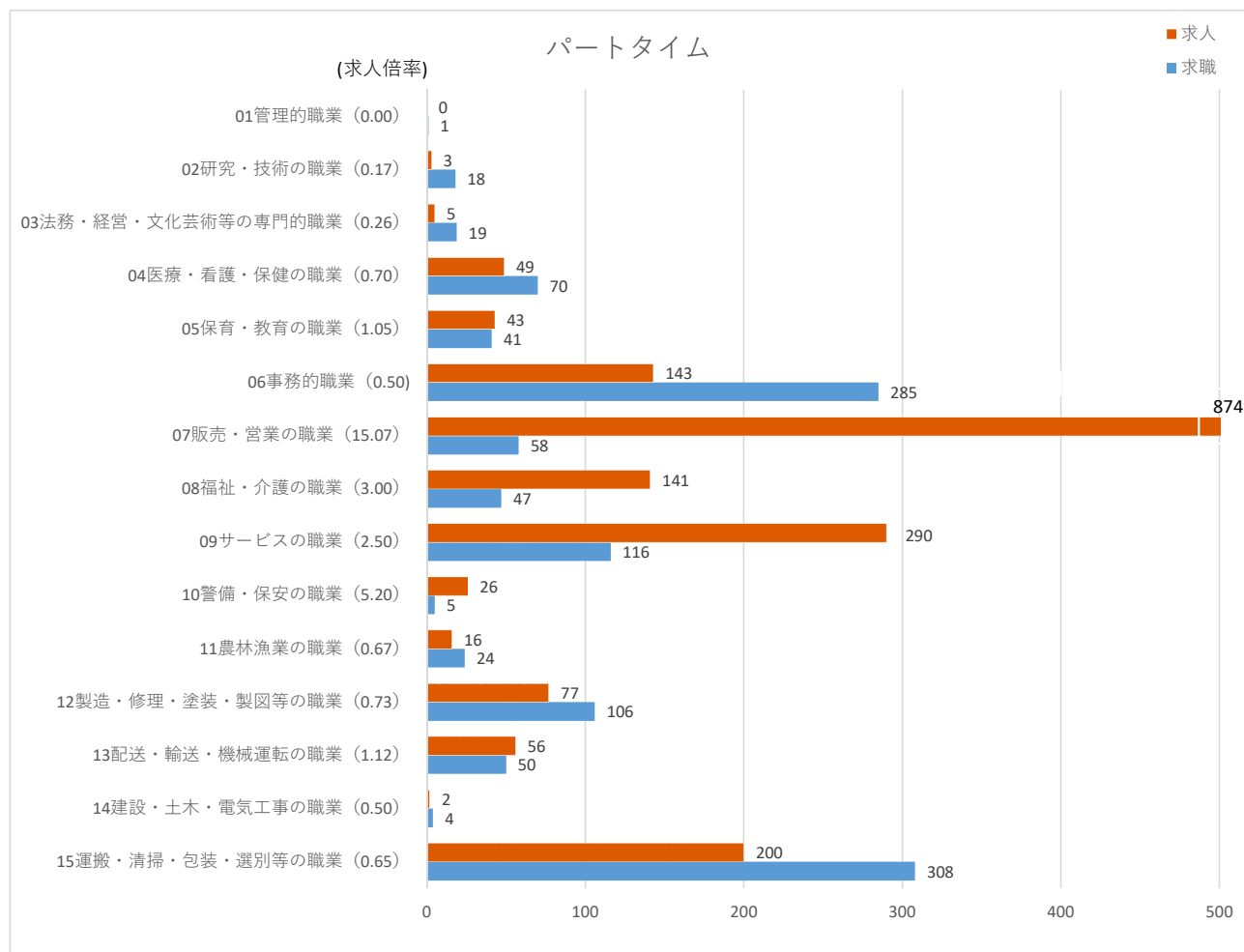
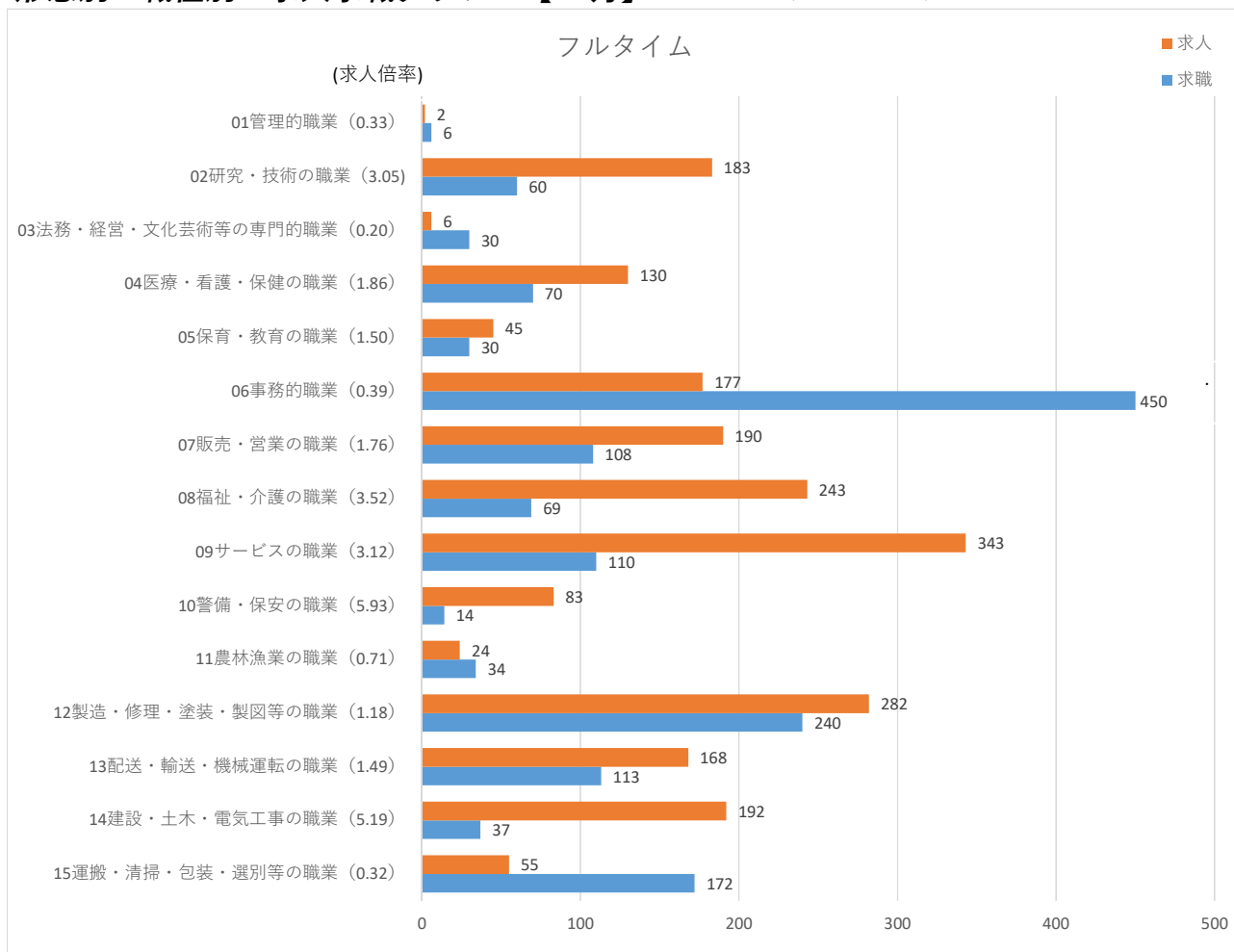
令和6年11月

佐久・小諸計	常用的フルタイム		常用的パートタイム	
	月間有効求人数	月間有効求職者数	月間有効求人数	月間有効求職者数
09サービスの職業	343	110	290	116
052家庭生活支援サービスの職業	2	1	3	1
053理容師、美容師、美容関連サービスの職業	33	6	16	3
054浴場・クリーニングの職業		2	4	2
055飲食物調理の職業	136	31	113	55
056接客・給仕の職業	146	45	136	45
057居住施設・ビル等の管理の職業	11	10	4	3
058その他のサービスの職業	15	15	14	7
10警備・保安の職業	83	14	26	5
11農林漁業の職業	24	34	16	24
12製造・修理・塗装・製図等の職業	282	240	77	106
067生産設備オペレーター（金属製品）	3	14	1	3
068生産設備オペレーター（食料品等）	2	0		1
069生産設備オペレーター（金属製品・食料品等を除く）	3	5		2
070機械組立設備オペレーター	3	13		1
071製品製造・加工処理工（金属製品）	79	37	10	8
072製品製造・加工処理工（食料品等）	62	19	21	16
073製品製造・加工処理工（金属製品・食料品等を除く）	28	31	17	20
074機械組立工	31	78	16	30
075機械整備・修理工	45	9	1	2
076製品検査工（金属製品）	6	8		6
077製品検査工（食料品等）				1
078製品検査工（金属製品・食料品等を除く）	3	5	5	3
079機械検査工	4	7	2	4
080生産関連の職業（塗装・製図を含む）	13	12	4	9
081生産類似の職業		2		
13配送・輸送・機械運転の職業	168	113	56	50
082配送・集荷の職業	33	42	10	22
083貨物自動車運転の職業	80	35	3	4
084バス運転の職業	11	5	1	4
085乗用車運転の職業	22	9	28	6
086その他の自動車運転の職業	10	4		7
087鉄道・船舶・航空機運転の職業		0		
088その他の輸送の職業		9	1	1
089施設機械設備操作・建設機械運転の職業	12	9	13	6
14建設・土木・電気工事の職業	192	37	2	4
090建設躯体工事の職業	17	5	1	
091建設の職業（建設躯体工事の職業を除く）	46	9	1	2
092土木の職業	99	12		1
093採掘の職業				
094電気・通信工事の職業	30	11		1
15運搬・清掃・包装・選別等の職業	55	172	200	308
095荷役・運搬作業員	12	15	10	18
096清掃・洗浄作業員	26	29	136	97
097包装作業員	3	6	9	4
098選別・ピッキング作業員	10	3	9	9
099その他の運搬・清掃・包装・選別等の職業	4	119	36	180

※月間有効求人数については就業地で算出してあります。
 ※月間有効求職者数についてはオンライン登録者を含めています。

形態別・職種別の求人求職グラフ 【11月】

(佐久・小諸計)



雇用形態・年齢別		常用フルタイム						常用パート					
		年齢計	～24歳	25歳～	35歳～	45歳～	55歳～	年齢計	～24歳	25歳～	35歳～	45歳～	55歳～
合計	月間有効求人人数	601	129	135	130	108	99	330	59	60	61	61	89
	月間有効求職者数	423	40	83	71	108	121	316	25	37	51	49	154
	有効求人倍率	1.42	3.23	1.63	1.83	1.00	0.82	1.04	2.36	1.62	1.20	1.24	0.58

職 種 別	管理的職業	月間有効求人人数	1	1	0	0	0	0	0	0	0	0	0	
		月間有効求職者数	2	0	0	1	1	0	0	0	0	0	0	
		有効求人倍率	0.50	—	—	0.00	0.00	—	—	—	—	—	—	—
	専門的・技術的職業	月間有効求人人数	110	24	23	23	22	18	28	5	5	5	5	8
		月間有効求職者数	49	6	14	10	13	6	28	0	4	5	5	14
		有効求人倍率	2.24	4.00	1.64	2.30	1.69	3.00	1.00	—	1.25	1.00	1.00	0.57
	事務的職業	月間有効求人人数	37	9	9	8	6	5	36	7	7	7	7	8
		月間有効求職者数	86	8	19	9	26	24	60	0	5	12	11	32
		有効求人倍率	0.43	1.13	0.47	0.89	0.23	0.21	0.60	—	1.40	0.58	0.64	0.25
	販売の職業	月間有効求人人数	22	6	5	4	4	3	22	4	4	4	4	6
		月間有効求職者数	22	2	3	4	5	8	24	6	3	4	3	8
		有効求人倍率	1.00	3.00	1.67	1.00	0.80	0.38	0.92	0.67	1.33	1.00	1.33	0.75
	サービスの職業	月間有効求人人数	126	26	28	27	24	21	151	27	28	28	28	40
		月間有効求職者数	62	3	12	14	14	19	53	6	7	14	4	22
		有効求人倍率	2.03	8.67	2.33	1.93	1.71	1.11	2.85	4.50	4.00	2.00	7.00	1.82
	保安の職業	月間有効求人人数	8	1	2	2	1	2	7	1	1	1	1	3
		月間有効求職者数	4	0	0	0	0	4	4	0	0	0	0	4
		有効求人倍率	2.00	—	—	—	—	0.50	1.75	—	—	—	—	0.75
	農林漁業の職業	月間有効求人人数	8	1	1	2	2	2	2	0	0	0	0	2
		月間有効求職者数	7	1	2	0	2	2	4	1	0	0	1	2
		有効求人倍率	1.14	1.00	0.50	—	1.00	1.00	0.50	0.00	—	—	0.00	1.00
	生産工程の職業	月間有効求人人数	102	22	26	25	15	14	18	3	3	4	4	4
		月間有効求職者数	80	8	14	17	28	13	29	5	4	2	7	11
		有効求人倍率	1.28	2.75	1.86	1.47	0.54	1.08	0.62	0.60	0.75	2.00	0.57	0.36
	輸送・機械運転の職業	月間有効求人人数	74	15	16	16	14	13	10	2	2	2	2	2
		月間有効求職者数	19	0	0	3	5	11	8	0	1	0	0	7
		有効求人倍率	3.89	—	—	5.33	2.80	1.18	1.25	—	2.00	—	—	0.29
建設・採掘の職業	月間有効求人人数	80	18	18	16	14	14	2	0	0	0	0	2	
	月間有効求職者数	8	1	2	0	1	4	1	0	0	0	0	1	
	有効求人倍率	10.00	18.00	9.00	—	14.00	3.50	2.00	—	—	—	—	2.00	
運搬・清掃等の職業	月間有効求人人数	33	6	7	7	6	7	54	10	10	10	10	14	
	月間有効求職者数	45	6	8	9	5	17	58	3	4	8	11	32	
	有効求人倍率	0.73	1.00	0.88	0.78	1.20	0.41	0.93	3.33	2.50	1.25	0.91	0.44	

(注) 1 本表合計の数値は常用のみです。臨時・季節求人求職は除いています。なお、職種別では全数の数値が含まれています。
 2 求人倍率は、求職者1人あたりの求人数を表します。

(#01)
令和6年 11月

須坂公共職業安定所

職業別	年齢別	常用					常用的パート						
		合計	～24歳	25歳～	35歳～	45歳～	55歳～	合計	～24歳	25歳～	35歳～	45歳～	55歳～
合計	求人募集数	772	191	190	161	126	104	557	99	107	107	106	138
	求職者数	641	63	132	107	153	186	427	18	50	76	70	213
	求人倍率	1.20	3.03	1.44	1.50	0.82	0.56	1.30	5.50	2.14	1.41	1.51	0.65
管理的職業従事者	求人募集数	0	0	0	0	0	0	0	0	0	0	0	0
	求職者数	0	0	0	0	0	0	1	0	0	0	0	1
	求人倍率	—	—	—	—	—	—	0.00	—	—	—	—	0.00
専門的・技術的職業従事者	求人募集数	197	44	44	41	39	29	71	13	14	14	14	16
	求職者数	92	10	20	20	22	20	39	1	3	10	6	19
	求人倍率	2.14	4.40	2.20	2.05	1.77	1.45	1.82	13.00	4.67	1.40	2.33	0.84
事務従事者	求人募集数	48	13	13	10	7	5	34	7	7	7	6	7
	求職者数	162	15	29	27	40	51	100	3	13	21	20	43
	求人倍率	0.30	0.87	0.45	0.37	0.18	0.10	0.34	2.33	0.54	0.33	0.30	0.16
販売従事者	求人募集数	67	23	20	12	7	5	15	3	3	3	3	3
	求職者数	35	1	10	5	9	10	25	2	4	2	8	9
	求人倍率	1.91	23.00	2.00	2.40	0.78	0.50	0.60	1.50	0.75	1.50	0.38	0.33
サービス職業従事者	求人募集数	112	22	27	26	19	18	320	55	61	61	61	82
	求職者数	43	7	9	6	10	11	49	4	8	8	6	23
	求人倍率	2.60	3.14	3.00	4.33	1.90	1.64	6.53	13.75	7.63	7.63	10.17	3.57
保安職業従事者	求人募集数	6	2	1	1	1	1	0	0	0	0	0	0
	求職者数	2	0	0	1	0	1	1	0	0	1	0	0
	求人倍率	3.00	—	—	1.00	—	1.00	0.00	—	—	0.00	—	—
農林漁業従事者	求人募集数	6	2	1	1	1	1	11	2	2	2	2	3
	求職者数	10	2	2	2	2	2	5	0	1	0	1	3
	求人倍率	0.60	1.00	0.50	0.50	0.50	0.50	2.20	—	2.00	—	2.00	1.00
生産工程従事者	求人募集数	146	38	42	32	19	15	36	7	7	7	7	8
	求職者数	105	11	19	28	26	21	35	0	4	10	7	14
	求人倍率	1.39	3.45	2.21	1.14	0.73	0.71	1.03	—	1.75	0.70	1.00	0.57
輸送・機械運転従事者	求人募集数	61	13	14	13	12	9	20	3	4	4	4	5
	求職者数	26	0	0	2	12	12	11	0	0	0	0	11
	求人倍率	2.35	—	—	6.50	1.00	0.75	1.82	—	—	—	—	0.45
建設・採掘従事者	求人募集数	112	31	25	22	18	16	7	1	1	1	1	3
	求職者数	12	0	3	2	0	7	3	0	0	0	0	3
	求人倍率	9.33	—	8.33	11.00	—	2.29	2.33	—	—	—	—	1.00
運搬・清掃・包装等従事者	求人募集数	17	3	3	3	3	5	43	8	8	8	8	11
	求職者数	62	3	7	6	17	29	86	4	7	12	10	53
	求人倍率	0.27	1.00	0.43	0.50	0.18	0.17	0.50	2.00	1.14	0.67	0.80	0.21

- (注) 1 求人募集数・求職者数・求人倍率は、正式にはそれぞれ有効求人数・有効求職者数・有効求人倍率といいます。
 2 求人倍率は、求職者1人あたりの求人募集数を意味しています。
 3 「職業」の合計欄には、[職業分類不能]を含みます。
 4 年齢別の求人募集数・求人倍率は、求人均等配分方式(求人数を対象年齢に相当する各年齢階級に均等に配分する算出方法)により計算しています。

(#01)

常用
 (パートを除く)

求人・求職バランスシート(令和6年11月)

求人・求職対照表

諏訪地域分(ハローワーク諏訪・岡谷)

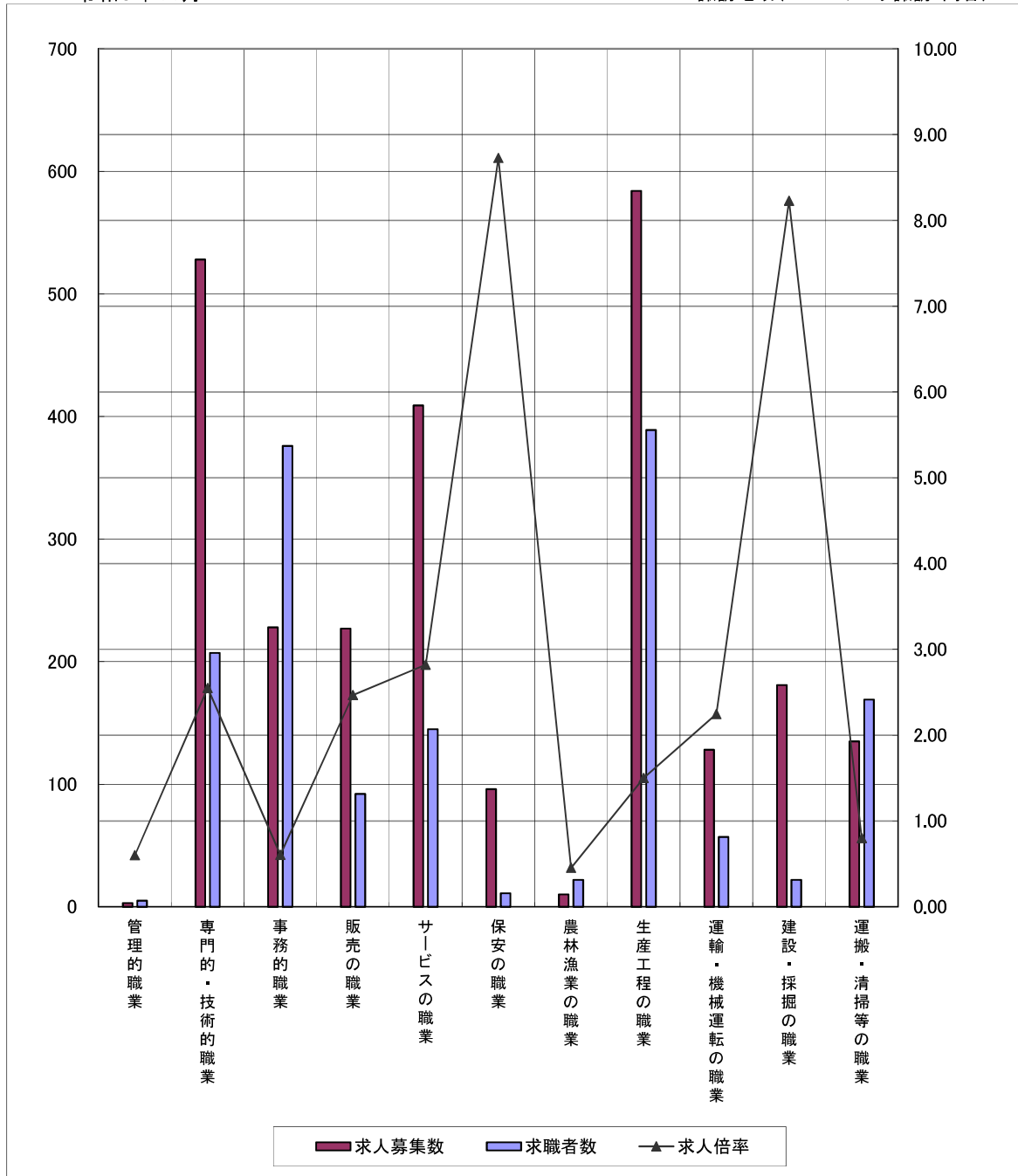
職業別		月											
		R5 12	R6 1	2	3	4	5	6	7	8	9	10	11
合計	求人募集数	2,630	2,630	2,656	2,537	2,517	2,474	2,371	2,395	2,446	2,506	2,462	2,529
	求職者数	1,759	1,832	1,893	1,882	1,852	1,831	1,729	1,697	1,621	1,669	1,721	1,729
	求人倍率	1.50	1.44	1.40	1.35	1.36	1.35	1.37	1.41	1.51	1.50	1.43	1.46
専門的・技術的職業	求人募集数	570	583	579	536	541	544	508	510	513	528	502	528
	求職者数	192	208	208	226	232	231	210	191	190	205	210	207
	求人倍率	2.97	2.80	2.78	2.37	2.33	2.35	2.42	2.67	2.70	2.58	2.39	2.55
事務的職業	求人募集数	279	266	264	260	232	227	214	227	235	228	223	228
	求職者数	399	414	439	405	416	416	388	397	370	386	380	376
	求人倍率	0.70	0.64	0.60	0.64	0.56	0.55	0.55	0.57	0.64	0.59	0.59	0.61
販売の職業	求人募集数	246	238	207	213	220	216	219	224	205	210	224	227
	求職者数	87	89	82	88	82	77	76	77	77	79	89	92
	求人倍率	2.83	2.67	2.52	2.42	2.68	2.81	2.88	2.91	2.66	2.66	2.52	2.47
サービスの職業	求人募集数	420	442	451	414	441	456	435	421	427	425	368	409
	求職者数	160	158	176	180	163	170	162	151	140	137	143	145
	求人倍率	2.63	2.80	2.56	2.30	2.71	2.68	2.69	2.79	3.05	3.10	2.57	2.82
保安の職業	求人募集数	83	63	78	78	75	82	66	101	101	98	96	96
	求職者数	7	7	10	10	8	8	6	9	5	7	7	11
	求人倍率	11.86	9.00	7.80	7.80	9.38	10.25	11.00	11.22	20.20	14.00	13.71	8.73
生産工程の職業	求人募集数	666	631	659	606	577	524	517	519	550	572	615	584
	求職者数	419	432	429	440	434	412	382	376	360	374	401	389
	求人倍率	1.59	1.46	1.54	1.38	1.33	1.27	1.35	1.38	1.53	1.53	1.53	1.50
運輸・機械 運転の職業	求人募集数	94	111	114	101	109	98	112	99	105	119	110	128
	求職者数	44	44	45	45	46	48	49	52	48	54	55	57
	求人倍率	2.14	2.52	2.53	2.24	2.37	2.04	2.29	1.90	2.19	2.20	2.00	2.25
建設・採掘 の職業	求人募集数	150	164	162	183	192	192	178	177	179	180	179	181
	求職者数	20	23	20	20	19	23	17	18	16	20	19	22
	求人倍率	7.50	7.13	8.10	9.15	10.11	8.35	10.47	9.83	11.19	9.00	9.42	8.23
運搬・清掃 等の職業	求人募集数	101	107	120	124	113	115	107	102	122	141	134	135
	求職者数	206	207	216	197	192	180	178	181	171	163	164	169
	求人倍率	0.49	0.52	0.56	0.63	0.59	0.64	0.60	0.56	0.71	0.87	0.82	0.80

- (注) 1 求人募集数・求職者数・求人倍率は、正式にはそれぞれ有効求人人数・有効求職者数・有効求人倍率といいます。
- 2 求人倍率は、求職者1人あたりの求人募集数を意味しています。
- 3 「職業」の合計欄には、[管理職] [農林漁業職] [職業分類不能] を含みます。

求人・求職バランスシート(常用)

令和6年11月

諏訪地域(ハローワーク諏訪・岡谷)



※求人募集数・求職者数は左目盛(人)、求人倍率は右目盛(倍)

	管理的職業	専門的・技術的職業	事務的職業	販売の職業	サービスの職業	保安の職業	農林漁業の職業	生産工程の職業	運輸・機械運転の職業	建設・採掘の職業	運搬・清掃等の職業
求人募集数	3	528	228	227	409	96	10	584	128	181	135
求職者数	5	207	376	92	145	11	22	389	57	22	169
求人倍率	0.60	2.55	0.61	2.47	2.82	8.73	0.45	1.50	2.25	8.23	0.80

- (注) 1 求人募集数・求職者数・求人倍率は、正式にはそれぞれ有効求人人数・有効求職者数・有効求人倍率といたします。
 2 求人倍率は、求職者1人あたりの求人募集数を意味しています。
 3 「職業」の合計欄には、「職業分類不能」を含みます。

(#01)

求人・求職バランスシート(令和6年11月)

求人・求職対照表

諏訪地域分(ハローワーク諏訪・岡谷)

職業別		月											
		R5 12	R6 1	2	3	4	5	6	7	8	9	10	11
合 計	求人募集数	1,499	1,538	1,611	1,554	1,417	1,367	1,297	1,278	1,225	1,243	1,245	1,244
	求職者数	1,288	1,251	1,345	1,413	1,473	1,446	1,364	1,284	1,214	1,218	1,324	1,291
	求人倍率	1.16	1.23	1.20	1.10	0.96	0.95	0.95	1.00	1.01	1.02	0.94	0.96
専門的・技術的職業	求人募集数	241	267	275	247	226	203	201	205	191	195	185	199
	求職者数	129	123	143	140	145	131	136	128	120	116	133	131
	求人倍率	1.87	2.17	1.92	1.76	1.56	1.55	1.48	1.60	1.59	1.68	1.39	1.52
事務的職業	求人募集数	148	170	205	170	118	111	94	94	95	104	111	108
	求職者数	260	241	294	303	286	268	254	244	227	237	246	240
	求人倍率	0.57	0.71	0.70	0.56	0.41	0.41	0.37	0.39	0.42	0.44	0.45	0.45
販売の職業	求人募集数	90	98	92	70	93	93	97	72	86	85	84	94
	求職者数	70	75	78	67	70	75	63	62	52	51	55	59
	求人倍率	1.29	1.31	1.18	1.04	1.33	1.24	1.54	1.16	1.65	1.67	1.53	1.59
サービスの職業	求人募集数	565	541	544	534	518	526	521	510	468	486	484	478
	求職者数	171	156	163	177	179	186	164	139	132	135	171	165
	求人倍率	3.30	3.47	3.34	3.02	2.89	2.83	3.18	3.67	3.55	3.60	2.83	2.90
保安の職業	求人募集数	36	33	34	38	12	11	11	32	32	32	35	34
	求職者数	2	3	4	5	5	5	4	3	4	6	6	4
	求人倍率	18.00	11.00	8.50	7.60	2.40	2.20	2.75	10.67	8.00	5.33	5.83	8.50
生産工程の職業	求人募集数	140	143	156	174	152	133	109	93	98	100	102	101
	求職者数	161	156	170	187	200	180	162	155	148	142	155	138
	求人倍率	0.87	0.92	0.92	0.93	0.76	0.74	0.67	0.60	0.66	0.70	0.66	0.73
運輸・機械 運転の職業	求人募集数	77	86	82	74	64	75	74	75	77	73	79	68
	求職者数	15	12	10	11	10	14	15	12	11	12	17	16
	求人倍率	5.13	7.17	8.20	6.73	6.40	5.36	4.93	6.25	7.00	6.08	4.65	4.25
建設・採掘 の職業	求人募集数	14	13	13	13	12	11	10	12	11	11	11	9
	求職者数	2	2	3	2	2	1	2	3	7	8	7	4
	求人倍率	7.00	6.50	4.33	6.50	6.00	11.00	5.00	4.00	1.57	1.38	1.57	2.25
運搬・清掃 等の職業	求人募集数	170	165	169	182	159	151	148	157	145	141	139	140
	求職者数	256	260	255	271	275	267	269	279	267	251	253	255
	求人倍率	0.66	0.63	0.66	0.67	0.58	0.57	0.55	0.56	0.54	0.56	0.55	0.55

(注) 1 求人募集数・求職者数・求人倍率は、正式にはそれぞれ有効求人数・有効求職者数・有効求人倍率といえます。

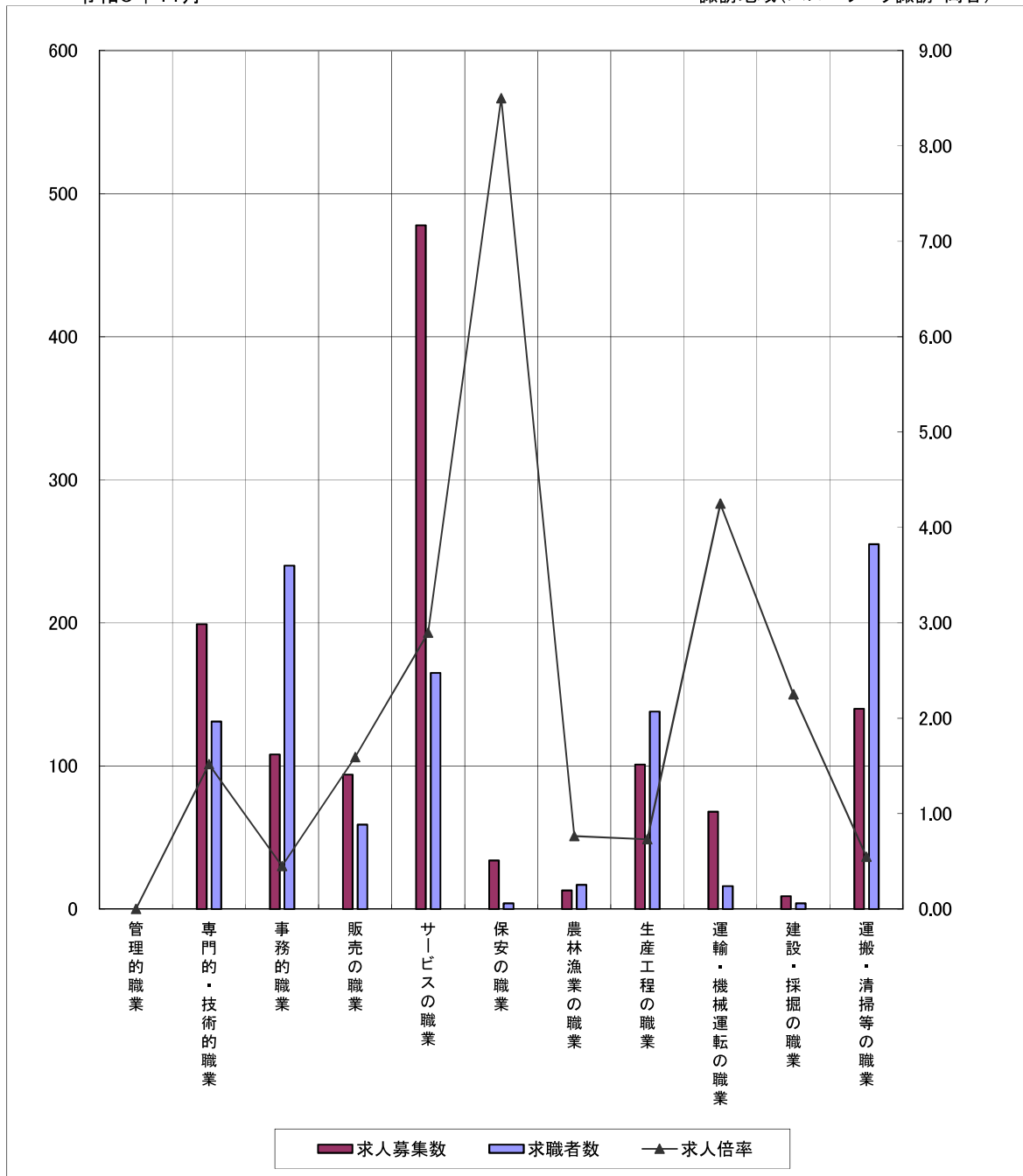
2 求人倍率は、求職者1人あたりの求人募集数を意味しています。

3 「職業」の合計欄には、[管理職] [農林漁業職] [職業分類不能] を含みます。

求人・求職バランスシート(パート)

令和6年11月

諏訪地域(ハローワーク諏訪・岡谷)



※求人募集数・求職者数は左目盛(人)、求人倍率は右目盛(倍)

	管理的職業	専門的・技術的職業	事務的職業	販売の職業	サービスの職業	保安の職業	農林漁業の職業	生産工程の職業	運輸・機械運転の職業	建設・採掘の職業	運搬・清掃等の職業
求人募集数	0	199	108	94	478	34	13	101	68	9	140
求職者数	0	131	240	59	165	4	17	138	16	4	255
求人倍率	—	1.52	0.45	1.59	2.90	8.50	0.76	0.73	4.25	2.25	0.55

- (注) 1 求人募集数・求職者数・求人倍率は、正式にはそれぞれ有効求人人数・有効求職者数・有効求人倍率といいます。
 2 求人倍率は、求職者1人あたりの求人募集数を意味しています。
 3 「職業」の合計欄には、[職業分類不能]を含みます。

(#01)

令和6年11月

諏訪地域(ハローワーク諏訪・岡谷)

職業別	年齢別	常用					常用的パート						
		合計	～24歳	25歳～	35歳～	45歳～	55歳～	合計	～24歳	25歳～	35歳～	45歳～	55歳～
合計	求人募集数	2,529	593	612	526	435	363	1,244	225	236	236	236	311
	求職者数	1,729	142	333	331	438	485	1,291	33	165	234	240	619
	求人倍率	1.46	4.18	1.84	1.59	0.99	0.75	0.96	6.82	1.43	1.01	0.98	0.50
A 管理的職業	求人募集数	3	0	1	1	1	0	0	0	0	0	0	0
	求職者数	5	0	0	1	1	3	0	0	0	0	0	0
	求人倍率	0.60	—	—	1.00	1.00	0.00	—	—	—	—	—	—
B 専門的・技術的職業	求人募集数	528	121	125	111	99	72	199	37	38	38	38	48
	求職者数	207	15	50	41	43	58	131	2	24	19	25	61
	求人倍率	2.55	8.07	2.50	2.71	2.30	1.24	1.52	18.50	1.58	2.00	1.52	0.79
C 事務的職業	求人募集数	228	58	57	48	37	28	108	21	21	21	21	24
	求職者数	376	17	89	68	102	100	240	1	31	58	52	98
	求人倍率	0.61	3.41	0.64	0.71	0.36	0.28	0.45	21.00	0.68	0.36	0.40	0.24
D 販売の職業	求人募集数	227	61	62	48	32	24	94	17	18	18	18	23
	求職者数	92	10	26	10	19	27	59	1	10	17	8	23
	求人倍率	2.47	6.10	2.38	4.80	1.68	0.89	1.59	17.00	1.80	1.06	2.25	1.00
E サービスの職業	求人募集数	409	83	90	86	78	72	478	86	91	91	91	119
	求職者数	145	22	13	31	36	43	165	5	19	26	28	87
	求人倍率	2.82	3.77	6.92	2.77	2.17	1.67	2.90	17.20	4.79	3.50	3.25	1.37
F 保安の職業	求人募集数	96	13	19	19	19	26	34	5	7	7	7	8
	求職者数	11	0	1	1	2	7	4	0	0	0	2	2
	求人倍率	8.73	—	19.00	19.00	9.50	3.71	8.50	—	—	—	3.50	4.00
G 農林漁業の職業	求人募集数	10	2	2	2	2	2	13	2	2	2	2	5
	求職者数	22	0	4	4	6	8	17	1	0	7	0	9
	求人倍率	0.45	—	0.50	0.50	0.33	0.25	0.76	2.00	—	0.29	—	0.56
H 生産工程の職業	求人募集数	584	153	152	119	93	67	101	20	20	20	20	21
	求職者数	389	43	68	88	108	82	138	5	18	33	34	48
	求人倍率	1.50	3.56	2.24	1.35	0.86	0.82	0.73	4.00	1.11	0.61	0.59	0.44
I 輸送・機械 運転の職業	求人募集数	128	27	29	28	24	20	68	11	12	12	12	21
	求職者数	57	2	3	4	20	28	16	0	0	1	2	13
	求人倍率	2.25	13.50	9.67	7.00	1.20	0.71	4.25	—	—	12.00	6.00	1.62
J 建設・採掘 の職業	求人募集数	181	43	43	36	29	30	9	1	1	1	1	5
	求職者数	22	0	5	4	3	10	4	0	0	0	1	3
	求人倍率	8.23	—	8.60	9.00	9.67	3.00	2.25	—	—	—	1.00	1.67
K 運搬・清掃 等の職業	求人募集数	135	32	32	28	21	22	140	25	26	26	26	37
	求職者数	169	10	24	28	48	59	255	7	26	27	54	141
	求人倍率	0.80	3.20	1.33	1.00	0.44	0.37	0.55	3.57	1.00	0.96	0.48	0.26

- (注) 1 求人募集数・求職者数・求人倍率は、正式にはそれぞれ有効求人数・有効求職者数・有効求人倍率といたします。
 2 求人倍率は、求職者1人あたりの求人募集数を意味しています。
 3 「職業」の合計欄には、「職業分類不能」を含みます。
 4 年齢別の求人募集数・求人倍率は、求人均等配分方式(求人数を対象年齢に相当する各年齢階級に均等に配分する算出方法)により計算しています。