

(#01)
2024年10月度

長野労働局 職業安定部

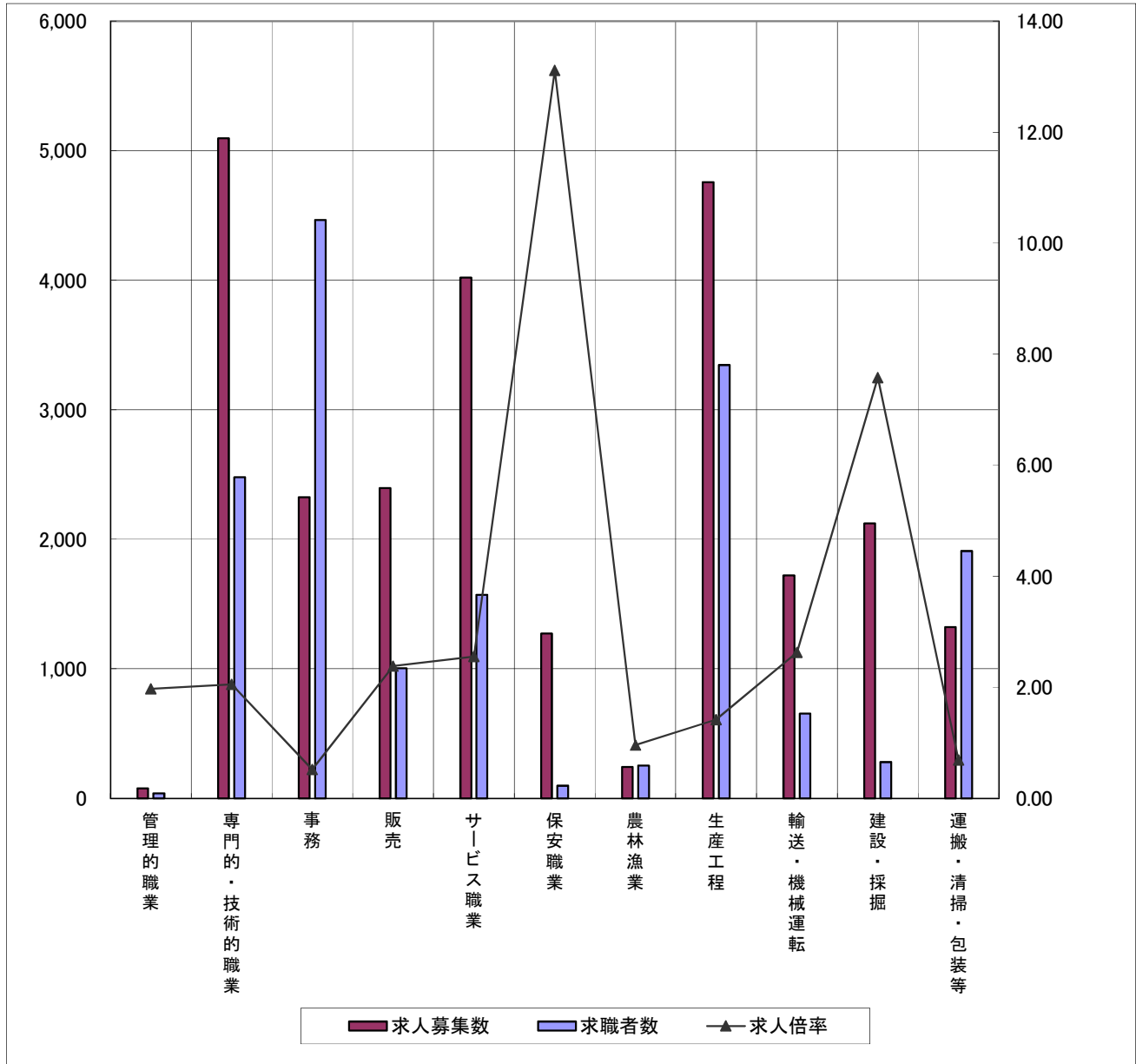
職業別	年齢別	常用					常用的パート						
		合計	～24歳	25歳～	35歳～	45歳～	55歳～	合計	～24歳	25歳～	35歳～	45歳～	55歳～
合計	求人募集数	25,348	5,716	6,026	5,324	4,310	3,972	14,294	2,585	2,681	2,679	2,677	3,672
	求職者数	18,547	1,994	4,090	3,578	4,333	4,552	13,669	624	1,871	2,272	2,524	6,378
	求人倍率	1.37	2.87	1.47	1.49	0.99	0.87	1.05	4.14	1.43	1.18	1.06	0.58
※分類不能含む	求人募集数	77	19	18	15	14	11	0	0	0	0	0	0
	求職者数	39	0	5	5	11	18	4	0	0	0	0	4
	求人倍率	1.97	—	3.60	3.00	1.27	0.61	0.00	—	—	—	—	0.00
管理的職業従事者	求人募集数	77	19	18	15	14	11	0	0	0	0	0	0
	求職者数	39	0	5	5	11	18	4	0	0	0	0	4
	求人倍率	1.97	—	3.60	3.00	1.27	0.61	0.00	—	—	—	—	0.00
専門的・技術的職業従事者	求人募集数	5,095	1,141	1,168	1,052	954	780	1,828	345	348	348	348	439
	求職者数	2,479	242	692	494	536	515	1,476	32	257	303	204	680
	求人倍率	2.06	4.71	1.69	2.13	1.78	1.51	1.24	10.78	1.35	1.15	1.71	0.65
事務従事者	求人募集数	2,326	589	582	487	364	304	1,327	253	255	253	252	314
	求職者数	4,465	460	1,071	890	1,124	920	2,940	82	430	584	639	1,205
	求人倍率	0.52	1.28	0.54	0.55	0.32	0.33	0.45	3.09	0.59	0.43	0.39	0.26
販売従事者	求人募集数	2,394	661	657	513	315	248	1,847	336	342	342	342	485
	求職者数	1,005	139	242	186	187	251	624	44	88	100	121	271
	求人倍率	2.38	4.76	2.71	2.76	1.68	0.99	2.96	7.64	3.89	3.42	2.83	1.79
サービス職業従事者	求人募集数	4,021	779	882	847	770	743	5,039	903	947	947	946	1,296
	求職者数	1,572	181	278	278	397	438	1,616	96	213	244	293	770
	求人倍率	2.56	4.30	3.17	3.05	1.94	1.70	3.12	9.41	4.45	3.88	3.23	1.68
保安職業従事者	求人募集数	1,272	177	246	241	228	380	453	57	79	79	79	159
	求職者数	97	5	9	16	15	52	62	0	2	5	4	51
	求人倍率	13.11	35.40	27.33	15.06	15.20	7.31	7.31	—	39.50	15.80	19.75	3.12
農林漁業従事者	求人募集数	242	63	64	53	31	31	214	38	39	39	39	59
	求職者数	252	21	64	47	51	69	237	10	27	34	45	121
	求人倍率	0.96	3.00	1.00	1.13	0.61	0.45	0.90	3.80	1.44	1.15	0.87	0.49
生産工程従事者	求人募集数	4,757	1,150	1,206	1,019	744	638	1,125	213	216	216	216	264
	求職者数	3,346	402	709	749	823	663	1,268	65	209	250	276	468
	求人倍率	1.42	2.86	1.70	1.36	0.90	0.96	0.89	3.28	1.03	0.86	0.78	0.56
輸送・機械運転従事者	求人募集数	1,721	344	383	372	331	291	474	81	88	88	88	129
	求職者数	655	15	50	86	182	322	208	1	7	5	10	185
	求人倍率	2.63	22.93	7.66	4.33	1.82	0.90	2.28	81.00	12.57	17.60	8.80	0.70
建設・採掘従事者	求人募集数	2,122	498	515	447	339	323	67	11	12	12	12	20
	求職者数	280	24	61	48	58	89	41	2	1	5	5	28
	求人倍率	7.58	20.75	8.44	9.31	5.84	3.63	1.63	5.50	12.00	2.40	2.40	0.71
運搬・清掃・包装等従事者	求人募集数	1,321	295	305	278	220	223	1,920	348	355	355	355	507
	求職者数	1,909	134	322	325	489	639	3,091	156	324	409	604	1,598
	求人倍率	0.69	2.20	0.95	0.86	0.45	0.35	0.62	2.23	1.10	0.87	0.59	0.32

- (注) 1 求人募集数・求職者数・求人倍率は、正式にはそれぞれ有効求人数・有効求職者数・有効求人倍率といいます。
2 求人倍率は、求職者1人あたりの求人募集数を意味しています。
3 「職業」の合計欄には、[職業分類不能]を含みます。
4 年齢別の求人募集数・求人倍率は、求人均等配分方式(求人数を対象年齢に相当する各年齢階級に均等に配分する算出方法)により計算しています。

求人・求職バランスシート(常用)

令和6年10月

長野労働局 職業安定部



※求人募集数・求職者数は左目盛(人)、求人倍率は右目盛(倍)

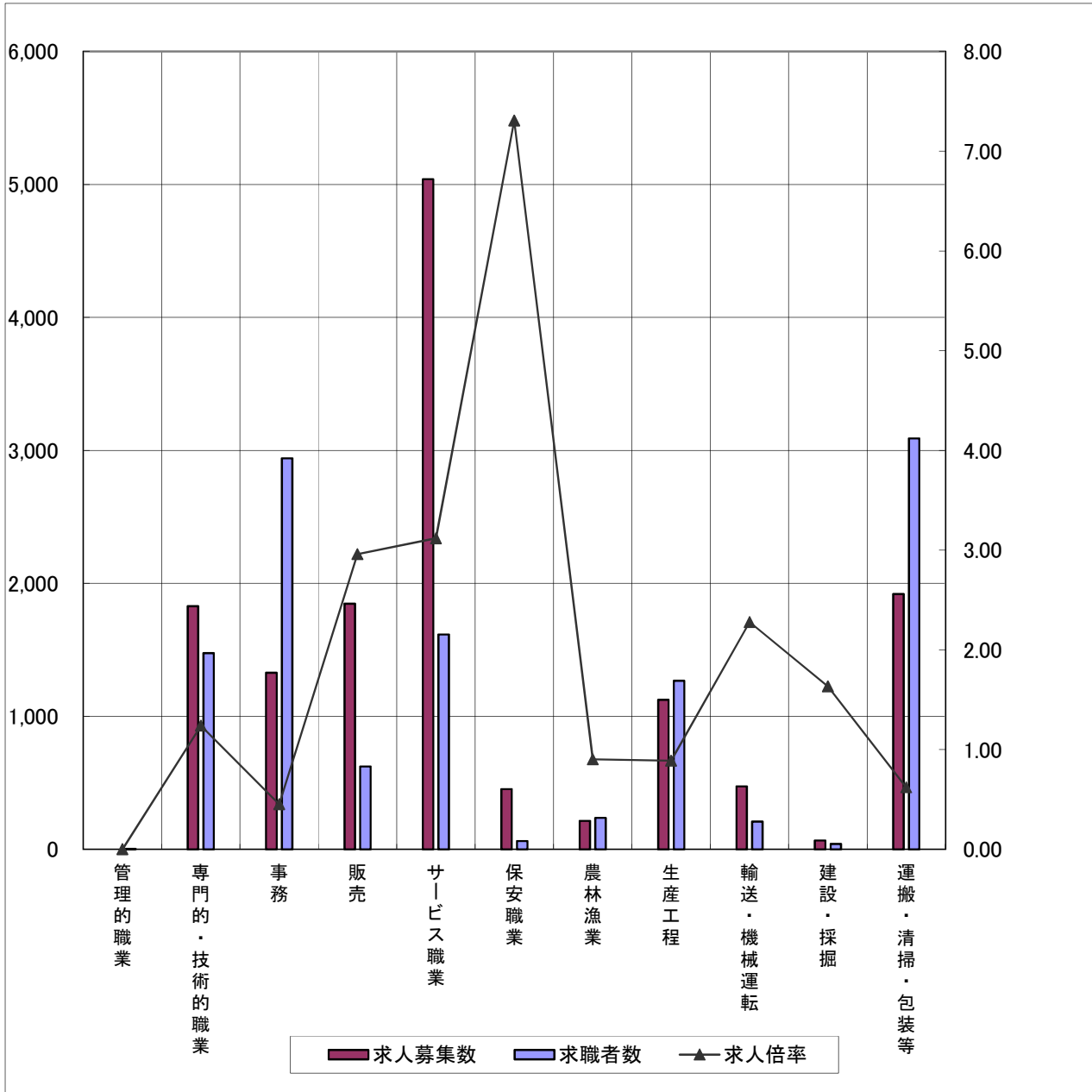
	管理的職業	専門的・技術的職業	事務	販売	サービス職業	保安職業	農林漁業	生産工程	輸送・機械運転	建設・採掘	運搬・清掃・包装等
求人募集数	77	5,095	2,326	2,394	4,021	1,272	242	4,757	1,721	2,122	1,321
求職者数	39	2,479	4,465	1,005	1,572	97	252	3,346	655	280	1,909
求人倍率	1.97	2.06	0.52	2.38	2.56	13.11	0.96	1.42	2.63	7.58	0.69

- (注) 1 求人募集数・求職者数・求人倍率は、正式にはそれぞれ有効求人人数・有効求職者数・有効求人倍率といいます。
2 求人倍率は、求職者1人あたりの求人募集数を意味しています。
3 「職業」の合計欄には[職業分類不能]を含みます。

求人・求職バランスシート(常用的パート)

令和6年10月

長野労働局 職業安定部



※求人募集数・求職者数は左目盛(人)、求人倍率は右目盛(倍)

	管理的職業	専門的・技術的職業	事務	販売	サービス職業	保安職業	農林漁業	生産工程	輸送・機械運転	建設・採掘	運搬・清掃・包装等
求人募集数	0	1,828	1,327	1,847	5,039	453	214	1,125	474	67	1,920
求職者数	4	1,476	2,940	624	1,616	62	237	1,268	208	41	3,091
求人倍率	0.00	1.24	0.45	2.96	3.12	7.31	0.90	0.89	2.28	1.63	0.62

(注) 1 求人募集数・求職者数・求人倍率は、正式にはそれぞれ有効求人数・有効求職者数・有効求人倍率といえます。

2 求人倍率は、求職者1人あたりの求人募集数を意味しています。

3 「職業」の合計欄には[職業分類不能]を含みます。

(#01)
令和6年10月

長野公共職業安定所

職業別	年齢別	常用					常用的パート						
		合計	～24歳	25歳～	35歳～	45歳～	55歳～	合計	～24歳	25歳～	35歳～	45歳～	55歳～
合計	求人募集数	4,409	1,001	1,056	920	735	697	2,602	468	489	488	488	669
	求職者数	3,069	347	728	605	711	678	2,361	120	339	402	451	1,049
	求人倍率	1.44	2.88	1.45	1.52	1.03	1.03	1.10	3.90	1.44	1.21	1.08	0.64
管理的職業従事者	求人募集数	21	5	5	4	4	3	0	0	0	0	0	0
	求職者数	4	0	1	0	1	2	1	0	0	0	0	1
	求人倍率	5.25	—	5.00	—	4.00	1.50	0.00	—	—	—	—	0.00
専門的・技術的職業従事者	求人募集数	992	223	227	202	181	159	266	50	50	50	50	66
	求職者数	479	45	126	101	115	92	272	7	54	59	28	124
	求人倍率	2.07	4.96	1.80	2.00	1.57	1.73	0.98	7.14	0.93	0.85	1.79	0.53
事務従事者	求人募集数	424	103	102	86	70	63	258	48	49	49	49	63
	求職者数	886	102	218	170	219	177	647	15	88	135	141	268
	求人倍率	0.48	1.01	0.47	0.51	0.32	0.36	0.40	3.20	0.56	0.36	0.35	0.24
販売従事者	求人募集数	455	140	139	98	45	33	215	37	40	40	40	58
	求職者数	159	21	42	30	27	39	106	10	16	11	22	47
	求人倍率	2.86	6.67	3.31	3.27	1.67	0.85	2.03	3.70	2.50	3.64	1.82	1.23
サービス職業従事者	求人募集数	844	165	185	169	162	163	1,106	202	208	208	208	280
	求職者数	281	24	56	57	62	82	252	19	27	33	53	120
	求人倍率	3.00	6.88	3.30	2.96	2.61	1.99	4.39	10.63	7.70	6.30	3.92	2.33
保安職業従事者	求人募集数	337	49	68	69	64	87	115	15	21	21	21	37
	求職者数	14	1	2	3	3	5	8	0	0	0	1	7
	求人倍率	24.07	49.00	34.00	23.00	21.33	17.40	14.38	—	—	—	21.00	5.29
農林漁業従事者	求人募集数	27	6	7	6	4	4	9	1	2	2	2	2
	求職者数	25	5	8	4	4	4	30	3	2	3	7	15
	求人倍率	1.08	1.20	0.88	1.50	1.00	1.00	0.30	0.33	1.00	0.67	0.29	0.13
生産工程従事者	求人募集数	640	155	158	146	94	87	166	32	32	32	32	38
	求職者数	322	47	82	77	66	50	112	6	18	19	26	43
	求人倍率	1.99	3.30	1.93	1.90	1.42	1.74	1.48	5.33	1.78	1.68	1.23	0.88
輸送・機械運転従事者	求人募集数	210	43	47	44	41	35	70	12	13	13	13	19
	求職者数	92	2	6	9	30	45	23	0	1	0	1	21
	求人倍率	2.28	21.50	7.83	4.89	1.37	0.78	3.04	—	13.00	—	13.00	0.90
建設・採掘従事者	求人募集数	312	74	80	66	50	42	5	1	1	1	1	1
	求職者数	55	5	13	8	12	17	5	0	1	0	0	4
	求人倍率	5.67	14.80	6.15	8.25	4.17	2.47	1.00	—	1.00	—	—	0.25
運搬・清掃・包装等従事者	求人募集数	147	38	38	30	20	21	392	70	73	72	72	105
	求職者数	279	23	56	56	63	81	530	30	70	76	106	248
	求人倍率	0.53	1.65	0.68	0.54	0.32	0.26	0.74	2.33	1.04	0.95	0.68	0.42

- (注) 1 求人募集数・求職者数・求人倍率は、正式にはそれぞれ有効求人数・有効求職者数・有効求人倍率といいます。
 2 求人倍率は、求職者1人あたりの求人募集数を意味しています。
 3 「職業」の合計欄には、[職業分類不能]を含みます。
 4 年齢別の求人募集数・求人倍率は、求人均等配分方式(求人数を対象年齢に相当する各年齢階級に均等に配分する算出方法)により計算しています。

求人・求職バランスシート

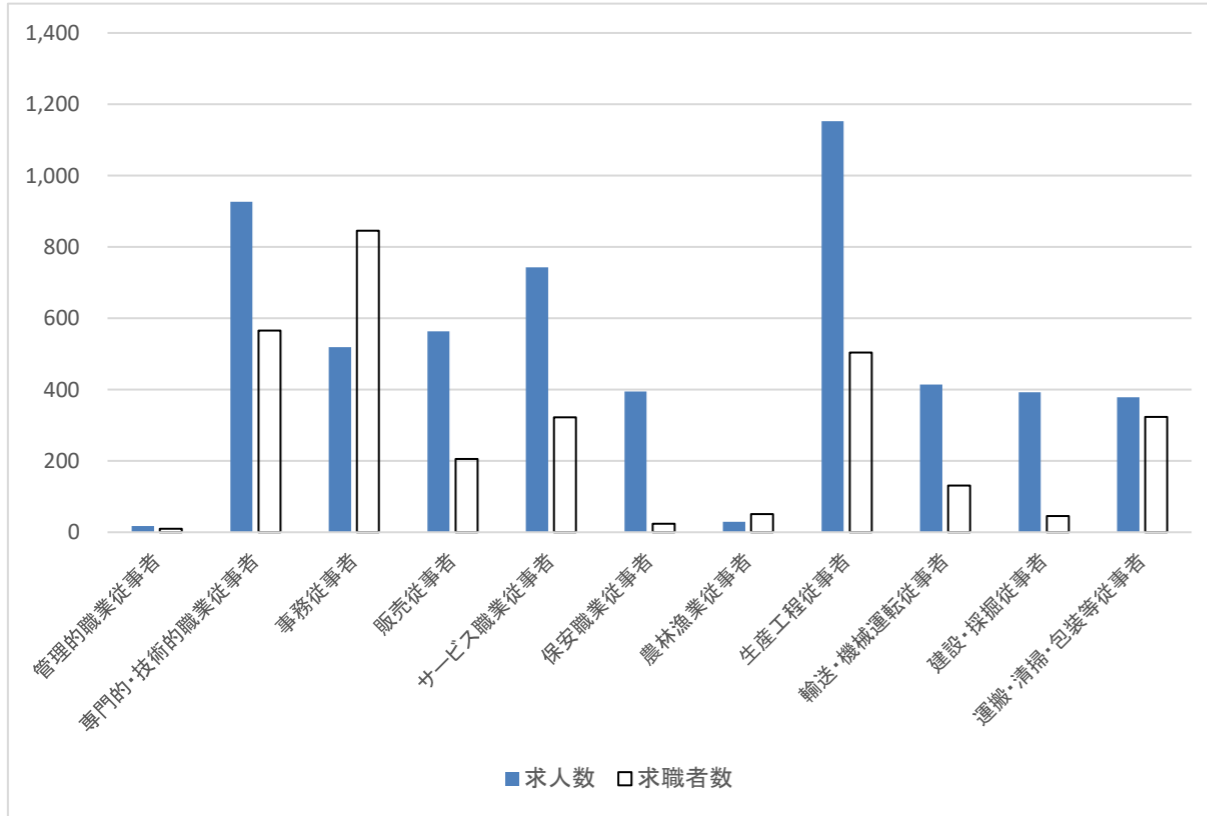
職業別	年齢別	常用						常用的パート					
		合計	~24歳	25歳~	35歳~	45歳~	55歳~	合計	~24歳	25歳~	35歳~	45歳~	55歳~
合計	求人募集数	5,530	1,194	1,289	1,151	965	931	2,626	470	490	490	488	688
	求職者数	3,729	421	904	660	856	888	2,722	118	382	430	479	1,313
	求人倍率	1.48	2.84	1.43	1.74	1.13	1.05	0.96	3.98	1.28	1.14	1.02	0.52
管理的職業従事者	求人募集数	17	4	4	3	3	3	0	0	0	0	0	0
	求職者数	10	0	2	2	0	6	1	0	0	0	0	1
	求人倍率	1.70	—	2.00	1.50	—	0.50	0.00	—	—	—	—	0.00
専門的・技術的職業従事者	求人募集数	927	208	215	190	177	137	359	67	68	68	68	88
	求職者数	565	54	169	96	132	114	343	7	59	66	56	155
	求人倍率	1.64	3.85	1.27	1.98	1.34	1.20	1.05	9.57	1.15	1.03	1.21	0.57
事務従事者	求人募集数	519	130	128	109	81	71	318	60	61	61	60	76
	求職者数	845	104	227	154	203	157	521	18	84	99	115	205
	求人倍率	0.61	1.25	0.56	0.71	0.40	0.45	0.61	3.33	0.73	0.62	0.52	0.37
販売従事者	求人募集数	563	156	157	122	74	54	279	50	51	51	51	76
	求職者数	205	26	57	32	33	57	111	12	14	10	21	54
	求人倍率	2.75	6.00	2.75	3.81	2.24	0.95	2.51	4.17	3.64	5.10	2.43	1.41
サービス職業従事者	求人募集数	743	135	158	155	147	148	753	134	141	141	140	197
	求職者数	322	49	59	51	83	80	296	8	48	40	48	152
	求人倍率	2.31	2.76	2.68	3.04	1.77	1.85	2.54	16.75	2.94	3.53	2.92	1.30
保安職業従事者	求人募集数	395	55	77	72	65	126	102	12	16	16	16	42
	求職者数	24	0	2	4	2	16	11	0	0	0	0	11
	求人倍率	16.46	—	38.50	18.00	32.50	7.88	9.27	—	—	—	—	3.82
農林漁業従事者	求人募集数	29	8	8	6	3	4	29	5	5	5	5	9
	求職者数	51	5	13	11	11	11	42	0	4	5	10	23
	求人倍率	0.57	1.60	0.62	0.55	0.27	0.36	0.69	—	1.25	1.00	0.50	0.39
生産工程従事者	求人募集数	1,153	247	265	241	213	187	237	42	45	45	45	60
	求職者数	504	63	103	106	129	103	183	8	25	39	40	71
	求人倍率	2.29	3.92	2.57	2.27	1.65	1.82	1.30	5.25	1.80	1.15	1.13	0.85
輸送・機械運転従事者	求人募集数	414	84	93	90	76	71	84	15	16	16	16	21
	求職者数	131	6	13	22	38	52	38	0	1	3	2	32
	求人倍率	3.16	14.00	7.15	4.09	2.00	1.37	2.21	—	16.00	5.33	8.00	0.66
建設・採掘従事者	求人募集数	392	92	102	84	55	59	9	1	2	2	2	2
	求職者数	45	4	8	7	8	18	9	1	0	2	0	6
	求人倍率	8.71	23.00	12.75	12.00	6.88	3.28	1.00	1.00	—	1.00	—	0.33
運搬・清掃・包装等従事者	求人募集数	378	75	82	79	71	71	456	84	85	85	85	117
	求職者数	323	21	60	49	85	108	484	24	53	61	89	257
	求人倍率	1.17	3.57	1.37	1.61	0.84	0.66	0.94	3.50	1.60	1.39	0.96	0.46

(注) 1 求人募集数・求職者数・求人倍率は、正式にはそれぞれ有効求人数・有効求職者数・有効求人倍率といます。
 2 求人倍率は、求職者1人あたりの求人募集数を意味しています。
 3 「職業」の合計欄には、[職業分類不能]を含みます。
 4 年齢別の求人募集数・求人倍率は、求人均等配分方式(求人数を対象年齢に相当する各年齢階級に均等に口配分する算出方法)により計算しています。

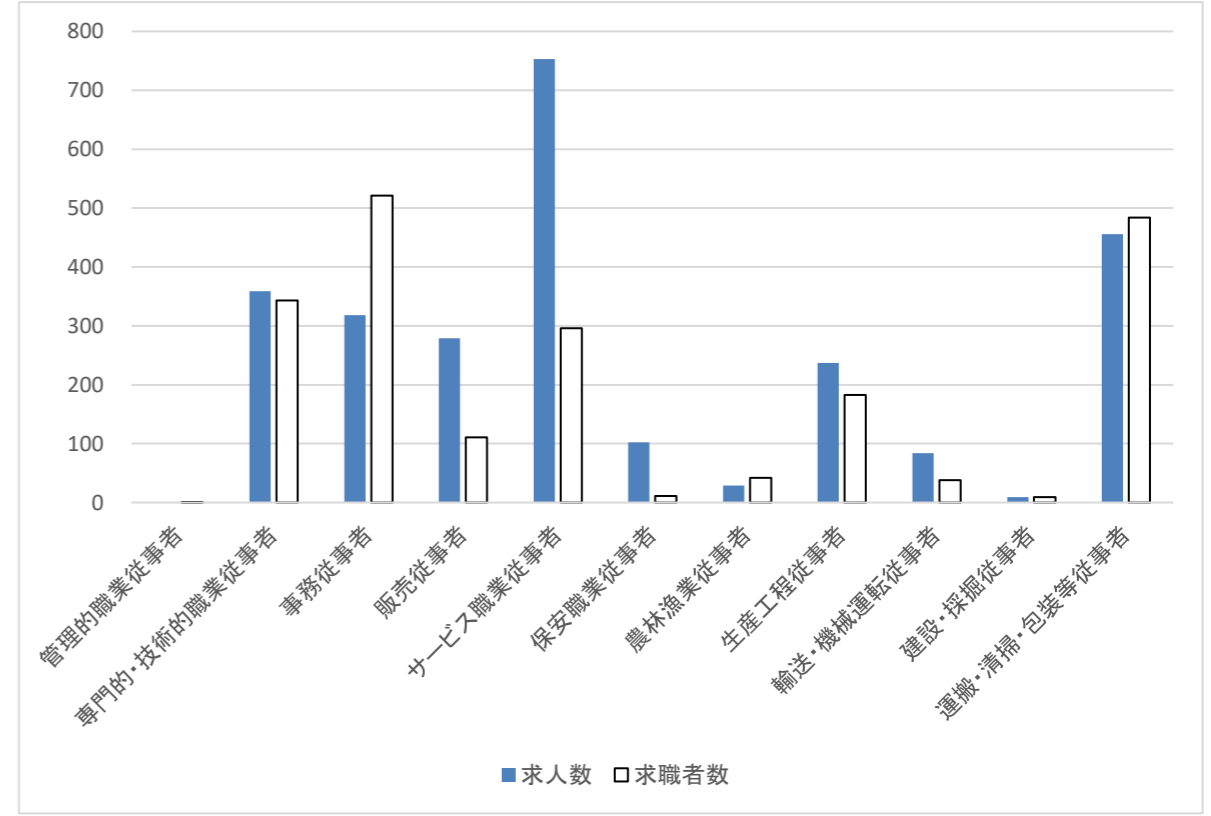
求人・求職バランスシート(グラフ)

令和 6 年 10 月

常 用



常用的パート



	合計	管理的職業従事者	専門的・技術的職業従事者	事務従事者	販売従事者	サービス職業従事者	保安職業従事者	農林漁業従事者	生産工程従事者	輸送・機械運転従事者	建設・探掘従事者	運搬・清掃・包装等従事者
求人	5,530	17	927	519	563	743	395	29	1,153	414	392	378
求職者	3,729	10	565	845	205	322	24	51	504	131	45	323
求人倍率	1.48	1.70	1.64	0.61	2.75	2.31	16.46	0.57	2.29	3.16	8.71	1.17

	合計	管理的職業従事者	専門的・技術的職業従事者	事務従事者	販売従事者	サービス職業従事者	保安職業従事者	農林漁業従事者	生産工程従事者	輸送・機械運転従事者	建設・探掘従事者	運搬・清掃・包装等従事者
求人	2,626	0	359	318	279	753	102	29	237	84	9	456
求職者	2,722	1	343	521	111	296	11	42	183	38	9	484
求人倍率	0.96	0.00	1.05	0.61	2.51	2.54	9.27	0.69	1.30	2.21	1.00	0.94

(#01)
令和6年10月

上田公共職業安定所

職業別	年齢別	常用					常用的パート						
		合計	～24歳	25歳～	35歳～	45歳～	55歳～	合計	～24歳	25歳～	35歳～	45歳～	55歳～
合計	求人募集数	2,500	587	608	535	409	361	1,459	265	272	275	275	372
	求職者数	1,874	220	416	362	444	432	1,234	67	167	204	218	578
	求人倍率	1.33	2.67	1.46	1.48	0.92	0.84	1.18	3.96	1.63	1.35	1.26	0.64
管理的職業従事者	求人募集数	7	2	2	1	1	1	0	0	0	0	0	0
	求職者数	3	0	1	0	1	1	1	0	0	0	0	1
	求人倍率	2.33	—	2.00	—	1.00	1.00	0.00	—	—	—	—	0.00
専門的・技術的職業従事者	求人募集数	449	103	105	96	84	61	235	45	45	45	45	55
	求職者数	233	25	76	28	57	47	128	1	16	28	14	69
	求人倍率	1.93	4.12	1.38	3.43	1.47	1.30	1.84	45.00	2.81	1.61	3.21	0.80
事務従事者	求人募集数	293	76	75	63	45	34	114	22	23	23	23	23
	求職者数	430	52	106	90	109	73	255	9	36	47	52	111
	求人倍率	0.68	1.46	0.71	0.70	0.41	0.47	0.45	2.44	0.64	0.49	0.44	0.21
販売従事者	求人募集数	270	74	72	56	37	31	106	19	20	20	20	27
	求職者数	107	12	20	27	21	27	77	2	10	16	16	33
	求人倍率	2.52	6.17	3.60	2.07	1.76	1.15	1.38	9.50	2.00	1.25	1.25	0.82
サービス職業従事者	求人募集数	309	62	70	68	57	52	576	104	107	107	107	151
	求職者数	143	16	27	29	30	41	172	18	28	24	31	71
	求人倍率	2.16	3.88	2.59	2.34	1.90	1.27	3.35	5.78	3.82	4.46	3.45	2.13
保安職業従事者	求人募集数	93	12	17	17	16	31	64	8	10	11	11	24
	求職者数	9	1	1	0	2	5	7	0	0	1	0	6
	求人倍率	10.33	12.00	17.00	—	8.00	6.20	9.14	—	—	11.00	—	4.00
農林漁業従事者	求人募集数	26	9	8	6	2	1	8	2	1	1	1	3
	求職者数	21	0	9	3	3	6	16	0	2	4	4	6
	求人倍率	1.24	—	0.89	2.00	0.67	0.17	0.50	—	0.50	0.25	0.25	0.50
生産工程従事者	求人募集数	504	125	130	107	73	69	94	18	18	18	18	22
	求職者数	388	35	74	92	103	84	155	12	30	34	32	47
	求人倍率	1.30	3.57	1.76	1.16	0.71	0.82	0.61	1.50	0.60	0.53	0.56	0.47
輸送・機械運転従事者	求人募集数	198	39	43	42	40	34	35	6	6	7	7	9
	求職者数	62	2	5	13	13	29	18	0	0	0	1	17
	求人倍率	3.19	19.50	8.60	3.23	3.08	1.17	1.94	—	—	—	7.00	0.53
建設・採掘従事者	求人募集数	230	56	57	51	35	31	4	0	1	1	1	1
	求職者数	27	1	6	7	6	7	3	1	0	0	1	1
	求人倍率	8.52	56.00	9.50	7.29	5.83	4.43	1.33	0.00	—	—	1.00	1.00
運搬・清掃・包装等従事者	求人募集数	121	29	29	28	19	16	223	41	41	42	42	57
	求職者数	186	14	38	33	51	50	210	11	24	30	40	105
	求人倍率	0.65	2.07	0.76	0.85	0.37	0.32	1.06	3.73	1.71	1.40	1.05	0.54

- (注) 1 求人募集数・求職者数・求人倍率は、正式にはそれぞれ有効求人数・有効求職者数・有効求人倍率といいます。
2 求人倍率は、求職者1人あたりの求人募集数を意味しています。
3 「職業」の合計欄には、[職業分類不能]を含みます。
4 年齢別の求人募集数・求人倍率は、求人均等配分方式(求人数を対象年齢に相当する各年齢階級に均等に配分する算出方法)により計算しています。

(#01)
令和6年10月

飯田公共職業安定所

職業別	年齢別	常用					常用的パート						
		合計	～24歳	25歳～	35歳～	45歳～	55歳～	合計	～24歳	25歳～	35歳～	45歳～	55歳～
合計	求人募集数	2,024	446	463	415	358	342	986	176	185	185	184	256
	求職者数	1,300	161	255	260	281	343	976	51	146	151	157	471
	求人倍率	1.56	2.77	1.82	1.60	1.27	1.00	1.01	3.45	1.27	1.23	1.17	0.54
管理的職業従事者	求人募集数	8	2	2	2	1	1	0	0	0	0	0	0
	求職者数	4	0	0	0	3	1	0	0	0	0	0	0
	求人倍率	2.00	—	—	—	0.33	1.00	—	—	—	—	—	—
専門的・技術的職業従事者	求人募集数	499	102	105	100	96	96	144	27	27	27	27	36
	求職者数	124	16	38	26	19	25	74	4	22	9	8	31
	求人倍率	4.02	6.38	2.76	3.85	5.05	3.84	1.95	6.75	1.23	3.00	3.38	1.16
事務従事者	求人募集数	184	44	44	38	32	26	103	20	20	20	19	24
	求職者数	280	34	55	61	65	65	177	4	33	37	33	70
	求人倍率	0.66	1.29	0.80	0.62	0.49	0.40	0.58	5.00	0.61	0.54	0.58	0.34
販売従事者	求人募集数	216	51	51	45	36	33	40	7	8	8	8	9
	求職者数	59	15	16	8	10	10	38	2	4	9	3	20
	求人倍率	3.66	3.40	3.19	5.63	3.60	3.30	1.05	3.50	2.00	0.89	2.67	0.45
サービス職業従事者	求人募集数	212	43	49	47	38	35	336	60	63	63	63	87
	求職者数	99	12	17	17	29	24	106	9	16	15	14	52
	求人倍率	2.14	3.58	2.88	2.76	1.31	1.46	3.17	6.67	3.94	4.20	4.50	1.67
保安職業従事者	求人募集数	89	13	17	17	17	25	32	5	6	6	6	9
	求職者数	9	1	2	0	2	4	5	0	1	0	0	4
	求人倍率	9.89	13.00	8.50	—	8.50	6.25	6.40	—	6.00	—	—	2.25
農林漁業従事者	求人募集数	35	9	10	7	5	4	15	2	2	2	2	7
	求職者数	27	2	5	6	3	11	16	2	1	1	2	10
	求人倍率	1.30	4.50	2.00	1.17	1.67	0.36	0.94	1.00	2.00	2.00	1.00	0.70
生産工程従事者	求人募集数	387	95	97	81	61	53	143	28	28	28	28	31
	求職者数	346	44	62	77	80	83	133	10	24	18	23	58
	求人倍率	1.12	2.16	1.56	1.05	0.76	0.64	1.08	2.80	1.17	1.56	1.22	0.53
輸送・機械運転従事者	求人募集数	120	26	27	25	23	19	42	6	8	8	8	12
	求職者数	56	0	5	5	19	27	15	0	0	1	0	14
	求人倍率	2.14	—	5.40	5.00	1.21	0.70	2.80	—	—	8.00	—	0.86
建設・採掘従事者	求人募集数	184	39	40	36	34	35	4	0	1	1	1	1
	求職者数	18	3	4	1	2	8	2	0	0	0	1	1
	求人倍率	10.22	13.00	10.00	36.00	17.00	4.38	2.00	—	—	—	1.00	1.00
運搬・清掃・包装等従事者	求人募集数	90	22	21	17	15	15	127	21	22	22	22	40
	求職者数	162	8	28	30	36	60	338	11	35	56	60	176
	求人倍率	0.56	2.75	0.75	0.57	0.42	0.25	0.38	1.91	0.63	0.39	0.37	0.23

- (注) 1 求人募集数・求職者数・求人倍率は、正式にはそれぞれ有効求人数・有効求職者数・有効求人倍率といいます。
2 求人倍率は、求職者1人あたりの求人募集数を意味しています。
3 「職業」の合計欄には、[職業分類不能]を含みます。
4 年齢別の求人募集数・求人倍率は、求人均等配分方式(求人数を対象年齢に相当する各年齢階級に均等に配分する算出方法)により計算しています。

(#01)
令和6年10月

伊那公共職業安定所

職業別	年齢別	常用					常用的パート						
		合計	～24歳	25歳～	35歳～	45歳～	55歳～	合計	～24歳	25歳～	35歳～	45歳～	55歳～
合計	求人募集数	1,961	460	482	412	313	294	825	145	148	149	149	234
	求職者数	1,525	180	310	275	362	398	1,103	42	137	175	217	532
	求人倍率	1.29	2.56	1.55	1.50	0.86	0.74	0.75	3.45	1.08	0.85	0.69	0.44
管理的職業従事者	求人募集数	5	1	1	1	1	1	0	0	0	0	0	0
	求職者数	5	0	1	0	1	3	0	0	0	0	0	0
	求人倍率	1.00	—	1.00	—	1.00	0.33	—	—	—	—	—	—
専門的・技術的職業従事者	求人募集数	449	110	112	91	75	61	141	26	26	26	26	37
	求職者数	195	23	43	41	32	56	141	3	18	28	23	69
	求人倍率	2.30	4.78	2.60	2.22	2.34	1.09	1.00	8.67	1.44	0.93	1.13	0.54
事務従事者	求人募集数	202	53	51	43	30	25	92	17	17	17	17	24
	求職者数	324	28	74	63	89	70	246	7	32	48	48	111
	求人倍率	0.62	1.89	0.69	0.68	0.34	0.36	0.37	2.43	0.53	0.35	0.35	0.22
販売従事者	求人募集数	167	42	42	34	25	24	65	12	12	12	12	17
	求職者数	78	17	15	17	16	13	40	3	5	7	7	18
	求人倍率	2.14	2.47	2.80	2.00	1.56	1.85	1.63	4.00	2.40	1.71	1.71	0.94
サービス職業従事者	求人募集数	211	44	49	44	40	34	269	45	48	48	48	80
	求職者数	103	12	21	15	26	29	123	9	19	20	25	50
	求人倍率	2.05	3.67	2.33	2.93	1.54	1.17	2.19	5.00	2.53	2.40	1.92	1.60
保安職業従事者	求人募集数	81	10	13	13	13	32	27	3	4	4	4	12
	求職者数	5	1	0	2	0	2	4	0	0	0	0	4
	求人倍率	16.20	10.00	—	6.50	—	16.00	6.75	—	—	—	—	3.00
農林漁業従事者	求人募集数	18	5	5	4	2	2	24	5	4	4	4	7
	求職者数	26	4	4	3	6	9	32	1	5	4	3	19
	求人倍率	0.69	1.25	1.25	1.33	0.33	0.22	0.75	5.00	0.80	1.00	1.33	0.37
生産工程従事者	求人募集数	464	118	126	103	63	54	88	17	16	16	16	23
	求職者数	521	73	112	98	130	108	173	3	30	33	42	65
	求人倍率	0.89	1.62	1.13	1.05	0.48	0.50	0.51	5.67	0.53	0.48	0.38	0.35
輸送・機械運転従事者	求人募集数	125	23	26	27	26	23	30	5	5	5	5	10
	求職者数	48	1	2	8	10	27	24	1	1	0	2	20
	求人倍率	2.60	23.00	13.00	3.38	2.60	0.85	1.25	5.00	5.00	—	2.50	0.50
建設・採掘従事者	求人募集数	156	36	39	35	24	22	3	0	0	1	1	1
	求職者数	19	1	3	4	7	4	4	0	0	1	0	3
	求人倍率	8.21	36.00	13.00	8.75	3.43	5.50	0.75	—	—	1.00	—	0.33
運搬・清掃・包装等従事者	求人募集数	83	18	18	17	14	16	86	15	16	16	16	23
	求職者数	159	11	24	18	38	68	294	13	22	28	64	167
	求人倍率	0.52	1.64	0.75	0.94	0.37	0.24	0.29	1.15	0.73	0.57	0.25	0.14

- (注) 1 求人募集数・求職者数・求人倍率は、正式にはそれぞれ有効求人数・有効求職者数・有効求人倍率といいます。
 2 求人倍率は、求職者1人あたりの求人募集数を意味しています。
 3 「職業」の合計欄には、[職業分類不能]を含みます。
 4 年齢別の求人募集数・求人倍率は、求人均等配分方式(求人数を対象年齢に相当する各年齢階級に均等に配分する算出方法)により計算しています。

(#01)
令和6年10月

篠ノ井公共職業安定所

職業別	年齢別	常用					常用的パート						
		合計	～24歳	25歳～	35歳～	45歳～	55歳～	合計	～24歳	25歳～	35歳～	45歳～	55歳～
合計	求人募集数	1,998	464	493	432	321	288	980	179	186	187	187	241
	求職者数	1,523	154	361	312	349	347	1,141	56	156	194	219	516
	求人倍率	1.31	3.01	1.37	1.38	0.92	0.83	0.86	3.20	1.19	0.96	0.85	0.47
管理的職業従事者	求人募集数	8	1	2	2	2	1	0	0	0	0	0	0
	求職者数	1	0	0	0	1	0	1	0	0	0	0	1
	求人倍率	8.00	—	—	—	2.00	—	0.00	—	—	—	—	0.00
専門的・技術的職業従事者	求人募集数	365	82	84	77	69	53	159	31	30	30	30	38
	求職者数	232	20	68	50	50	44	121	4	21	39	12	45
	求人倍率	1.57	4.10	1.24	1.54	1.38	1.20	1.31	7.75	1.43	0.77	2.50	0.84
事務従事者	求人募集数	154	41	40	34	22	17	88	16	17	17	17	21
	求職者数	416	45	105	94	98	74	287	7	46	61	74	99
	求人倍率	0.37	0.91	0.38	0.36	0.22	0.23	0.31	2.29	0.37	0.28	0.23	0.21
販売従事者	求人募集数	169	51	50	40	16	12	96	20	19	19	19	19
	求職者数	101	15	27	19	20	20	52	2	8	4	13	25
	求人倍率	1.67	3.40	1.85	2.11	0.80	0.60	1.85	10.00	2.38	4.75	1.46	0.76
サービス職業従事者	求人募集数	334	66	73	71	60	64	279	50	52	52	52	73
	求職者数	133	14	22	26	36	35	147	10	16	18	26	77
	求人倍率	2.51	4.71	3.32	2.73	1.67	1.83	1.90	5.00	3.25	2.89	2.00	0.95
保安職業従事者	求人募集数	64	8	12	12	12	20	31	4	6	6	6	9
	求職者数	6	1	0	1	0	4	5	0	0	0	0	5
	求人倍率	10.67	8.00	—	12.00	—	5.00	6.20	—	—	—	—	1.80
農林漁業従事者	求人募集数	12	3	3	2	2	2	25	4	5	5	5	6
	求職者数	12	0	4	1	2	5	23	2	4	1	6	10
	求人倍率	1.00	—	0.75	2.00	1.00	0.40	1.09	2.00	1.25	5.00	0.83	0.60
生産工程従事者	求人募集数	300	78	84	68	41	29	119	22	23	23	23	28
	求職者数	277	28	73	62	59	55	116	8	18	26	22	42
	求人倍率	1.08	2.79	1.15	1.10	0.69	0.53	1.03	2.75	1.28	0.88	1.05	0.67
輸送・機械運転従事者	求人募集数	196	38	44	43	38	33	37	6	7	7	7	10
	求職者数	59	2	4	7	16	30	24	0	0	0	2	22
	求人倍率	3.32	19.00	11.00	6.14	2.38	1.10	1.54	—	—	—	3.50	0.45
建設・採掘従事者	求人募集数	195	48	51	41	29	26	8	1	1	2	2	2
	求職者数	22	3	7	5	5	2	3	0	0	1	0	2
	求人倍率	8.86	16.00	7.29	8.20	5.80	13.00	2.67	—	—	2.00	—	1.00
運搬・清掃・包装等従事者	求人募集数	201	48	50	42	30	31	138	25	26	26	26	35
	求職者数	201	18	35	37	49	62	330	21	34	41	58	176
	求人倍率	1.00	2.67	1.43	1.14	0.61	0.50	0.42	1.19	0.76	0.63	0.45	0.20

- (注) 1 求人募集数・求職者数・求人倍率は、正式にはそれぞれ有効求人数・有効求職者数・有効求人倍率といいます。
 2 求人倍率は、求職者1人あたりの求人募集数を意味しています。
 3 「職業」の合計欄には、[職業分類不能]を含みます。
 4 年齢別の求人募集数・求人倍率は、求人均等配分方式(求人数を対象年齢に相当する各年齢階級に均等に配分する算出方法)により計算しています。

(#01)
令和6年10月

飯山公共職業安定所

職業別	年齢別	常用					常用的パート						
		合計	～24歳	25歳～	35歳～	45歳～	55歳～	合計	～24歳	25歳～	35歳～	45歳～	55歳～
合計	求人募集数	697	147	157	149	122	122	445	82	85	86	86	106
	求職者数	609	47	111	118	170	163	540	29	66	91	105	249
	求人倍率	1.14	3.13	1.41	1.26	0.72	0.75	0.82	2.83	1.29	0.95	0.82	0.43
管理的職業従事者	求人募集数	6	1	1	1	1	2	0	0	0	0	0	0
	求職者数	1	0	0	0	0	1	0	0	0	0	0	0
	求人倍率	6.00	—	—	—	—	2.00	—	—	—	—	—	—
専門的・技術的職業従事者	求人募集数	151	32	32	31	30	26	83	17	17	17	17	15
	求職者数	69	9	21	14	17	8	37	0	6	3	4	24
	求人倍率	2.19	3.56	1.52	2.21	1.76	3.25	2.24	—	2.83	5.67	4.25	0.63
事務従事者	求人募集数	46	12	12	9	7	6	27	5	5	5	5	7
	求職者数	134	8	16	34	43	33	93	4	13	15	23	38
	求人倍率	0.34	1.50	0.75	0.26	0.16	0.18	0.29	1.25	0.38	0.33	0.22	0.18
販売従事者	求人募集数	29	6	7	7	5	4	37	7	7	7	7	9
	求職者数	32	2	6	5	6	13	25	1	5	8	5	6
	求人倍率	0.91	3.00	1.17	1.40	0.83	0.31	1.48	7.00	1.40	0.88	1.40	1.50
サービス職業従事者	求人募集数	151	27	32	30	29	33	148	27	28	28	28	37
	求職者数	65	4	10	14	18	19	56	3	1	13	15	24
	求人倍率	2.32	6.75	3.20	2.14	1.61	1.74	2.64	9.00	28.00	2.15	1.87	1.54
保安職業従事者	求人募集数	22	3	5	4	4	6	8	1	1	2	2	2
	求職者数	0	0	0	0	0	0	5	0	0	2	1	2
	求人倍率	—	—	—	—	—	—	1.60	—	—	1.00	2.00	1.00
農林漁業従事者	求人募集数	33	8	8	8	4	5	33	6	6	6	6	9
	求職者数	24	2	5	7	6	4	26	0	1	5	8	12
	求人倍率	1.38	4.00	1.60	1.14	0.67	1.25	1.27	—	6.00	1.20	0.75	0.75
生産工程従事者	求人募集数	114	28	28	26	16	16	19	3	4	4	4	4
	求職者数	82	6	22	20	22	12	44	3	14	7	5	15
	求人倍率	1.39	4.67	1.27	1.30	0.73	1.33	0.43	1.00	0.29	0.57	0.80	0.27
輸送・機械運転従事者	求人募集数	49	9	10	11	10	9	16	3	3	3	3	4
	求職者数	32	0	2	1	10	19	6	0	0	0	0	6
	求人倍率	1.53	—	5.00	11.00	1.00	0.47	2.67	—	—	—	—	0.67
建設・採掘従事者	求人募集数	76	17	18	18	12	11	3	0	1	1	1	0
	求職者数	16	1	3	2	5	5	1	0	0	0	1	0
	求人倍率	4.75	17.00	6.00	9.00	2.40	2.20	3.00	—	—	—	1.00	—
運搬・清掃・包装等従事者	求人募集数	20	4	4	4	4	4	71	13	13	13	13	19
	求職者数	71	0	9	6	28	28	150	13	16	20	29	72
	求人倍率	0.28	—	0.44	0.67	0.14	0.14	0.47	1.00	0.81	0.65	0.45	0.26

- (注) 1 求人募集数・求職者数・求人倍率は、正式にはそれぞれ有効求人数・有効求職者数・有効求人倍率といいます。
 2 求人倍率は、求職者1人あたりの求人募集数を意味しています。
 3 「職業」の合計欄には、[職業分類不能]を含みます。
 4 年齢別の求人募集数・求人倍率は、求人均等配分方式(求人数を対象年齢に相当する各年齢階級に均等に配分する算出方法)により計算しています。

(#01)
令和6年10月

木曾福島公共職業安定所

職業別	年齢別	常用					常用的パート						
		合計	～24歳	25歳～	35歳～	45歳～	55歳～	合計	～24歳	25歳～	35歳～	45歳～	55歳～
合計	求人募集数	295	64	71	66	48	46	158	27	31	30	30	40
	求職者数	200	22	52	36	31	59	157	7	21	14	28	87
	求人倍率	1.48	2.91	1.37	1.83	1.55	0.78	1.01	3.86	1.48	2.14	1.07	0.46
管理的職業従事者	求人募集数	1	1	0	0	0	0	0	0	0	0	0	0
	求職者数	0	0	0	0	0	0	0	0	0	0	0	0
	求人倍率	—	—	—	—	—	—	—	—	—	—	—	—
専門的・技術的職業従事者	求人募集数	58	12	14	12	11	9	16	3	3	3	3	4
	求職者数	18	0	8	6	2	2	8	1	2	0	0	5
	求人倍率	3.22	—	1.75	2.00	5.50	4.50	2.00	3.00	1.50	—	—	0.80
事務従事者	求人募集数	24	6	6	6	3	3	13	3	3	2	2	3
	求職者数	37	6	6	9	9	7	21	1	4	2	3	11
	求人倍率	0.65	1.00	1.00	0.67	0.33	0.43	0.62	3.00	0.75	1.00	0.67	0.27
販売従事者	求人募集数	16	4	5	4	2	1	8	1	1	2	2	2
	求職者数	6	0	4	0	1	1	5	0	0	0	0	5
	求人倍率	2.67	—	1.25	—	2.00	1.00	1.60	—	—	—	—	0.40
サービス職業従事者	求人募集数	57	11	12	12	11	11	81	14	16	15	15	21
	求職者数	10	0	0	1	3	6	21	1	4	0	5	11
	求人倍率	5.70	—	—	12.00	3.67	1.83	3.86	14.00	4.00	—	3.00	1.91
保安職業従事者	求人募集数	0	0	0	0	0	0	2	1	1	0	0	0
	求職者数	0	0	0	0	0	0	1	0	0	0	0	1
	求人倍率	—	—	—	—	—	—	2.00	—	—	—	—	0.00
農林漁業従事者	求人募集数	15	4	4	3	2	2	4	0	1	1	1	1
	求職者数	3	0	1	0	0	2	0	0	0	0	0	0
	求人倍率	5.00	—	4.00	—	—	1.00	—	—	—	—	—	—
生産工程従事者	求人募集数	50	13	14	13	5	5	20	4	4	4	4	4
	求職者数	50	9	16	11	10	4	10	2	3	1	2	2
	求人倍率	1.00	1.44	0.88	1.18	0.50	1.25	2.00	2.00	1.33	4.00	2.00	2.00
輸送・機械運転従事者	求人募集数	30	4	6	6	6	8	3	0	0	1	1	1
	求職者数	11	0	0	1	1	9	3	0	0	0	0	3
	求人倍率	2.73	—	—	6.00	6.00	0.89	1.00	—	—	—	—	0.33
建設・採掘従事者	求人募集数	36	8	9	8	6	5	2	0	0	0	0	2
	求職者数	5	2	1	0	0	2	1	0	0	1	0	0
	求人倍率	7.20	4.00	9.00	—	—	2.50	2.00	—	—	0.00	—	—
運搬・清掃・包装等従事者	求人募集数	8	1	1	2	2	2	9	1	2	2	2	2
	求職者数	29	1	9	2	4	13	47	2	1	6	7	31
	求人倍率	0.28	1.00	0.11	1.00	0.50	0.15	0.19	0.50	2.00	0.33	0.29	0.06

- (注) 1 求人募集数・求職者数・求人倍率は、正式にはそれぞれ有効求人数・有効求職者数・有効求人倍率といいます。
2 求人倍率は、求職者1人あたりの求人募集数を意味しています。
3 「職業」の合計欄には、[職業分類不能]を含みます。
4 年齢別の求人募集数・求人倍率は、求人均等配分方式(求人数を対象年齢に相当する各年齢階級に均等に配分する算出方法)により計算しています。

形態別・職種別の求人求職の状況

令和6年10月

佐久・小諸計	常用的フルタイム		常用的パートタイム	
	月間有効求人数	月間有効求職者数	月間有効求人数	月間有効求職者数
職業計	2,092	1,875	2,021	1,344
01管理的職業	2	6		
02研究・技術の職業	175	60	2	17
006開発技術者	30	11	1	4
007製造技術者	11	20		6
008建築・土木・測量技術者	104	11		3
009情報処理・通信技術者（ソフトウェア開発）	12	9		4
010情報処理・通信技術者（ソフトウェア開発を除く）	16	6		0
011その他の技術の職業		3	1	
004.005その他の研究・技術の職業	2	0		0
03法務・経営・文化芸術等の専門的職業	5	36	4	16
016美術家、写真家、映像撮影者		5		0
017デザイナー	2	19	4	7
012~015,018~020 その他の法務・経営・文化芸術等の専門的職業	3	12		9
04医療・看護・保健の職業	117	69	60	76
021医師、歯科医師、獣医師、薬剤師	7	1	3	9
022保健師、助産師	7	6	1	5
023看護師、准看護師	55	33	25	45
024医療技術者	34	16	17	10
025栄養士、管理栄養士	3	8	5	
026あん摩マッサージ指圧師、はり師、きゅう師、柔道整復師	2	1	2	2
027その他の医療・看護・保健の専門的職業	2	2		0
028保健医療関係助手	7	2	7	5
05保育・教育の職業	53	29	72	41
030学童保育等指導員、保育補助者、家庭的保育者	2	1	25	9
029.031.032その他の保育・教育の職業	51	28	47	32
06事務的職業	169	469	133	279
033総務・人事・企画事務の職業	12	50	13	15
034一般事務・秘書・受付の職業	55	289	27	205
035その他の総務等事務の職業	8	13	9	9
036電話・インターネットによる応接事務の職業	1	3		3
037医療・介護事務の職業	24	40	23	12
038会計事務の職業	18	28	10	8
039生産関連事務の職業	22	11	35	7
040営業・販売関連事務の職業	17	14	7	5
041外勤事務の職業		2	2	1
042運輸・郵便事務の職業	11	1	4	1
043コンピュータ等事務用機器操作の職業	1	18	3	13
07販売・営業の職業	191	112	874	58
044小売店・卸売店店長		4		
045販売員	105	61	871	50
046商品仕入・再生資源卸売の職業		4		
047販売類似の職業	1	1	1	1
048営業の職業	85	42	2	7
08福祉・介護の職業	232	68	158	46
049福祉・介護の専門的職業	44	19	31	12
050施設介護の職業	175	47	111	31
051訪問介護の職業	13	2	16	3

形態別・職種別の求人求職の状況

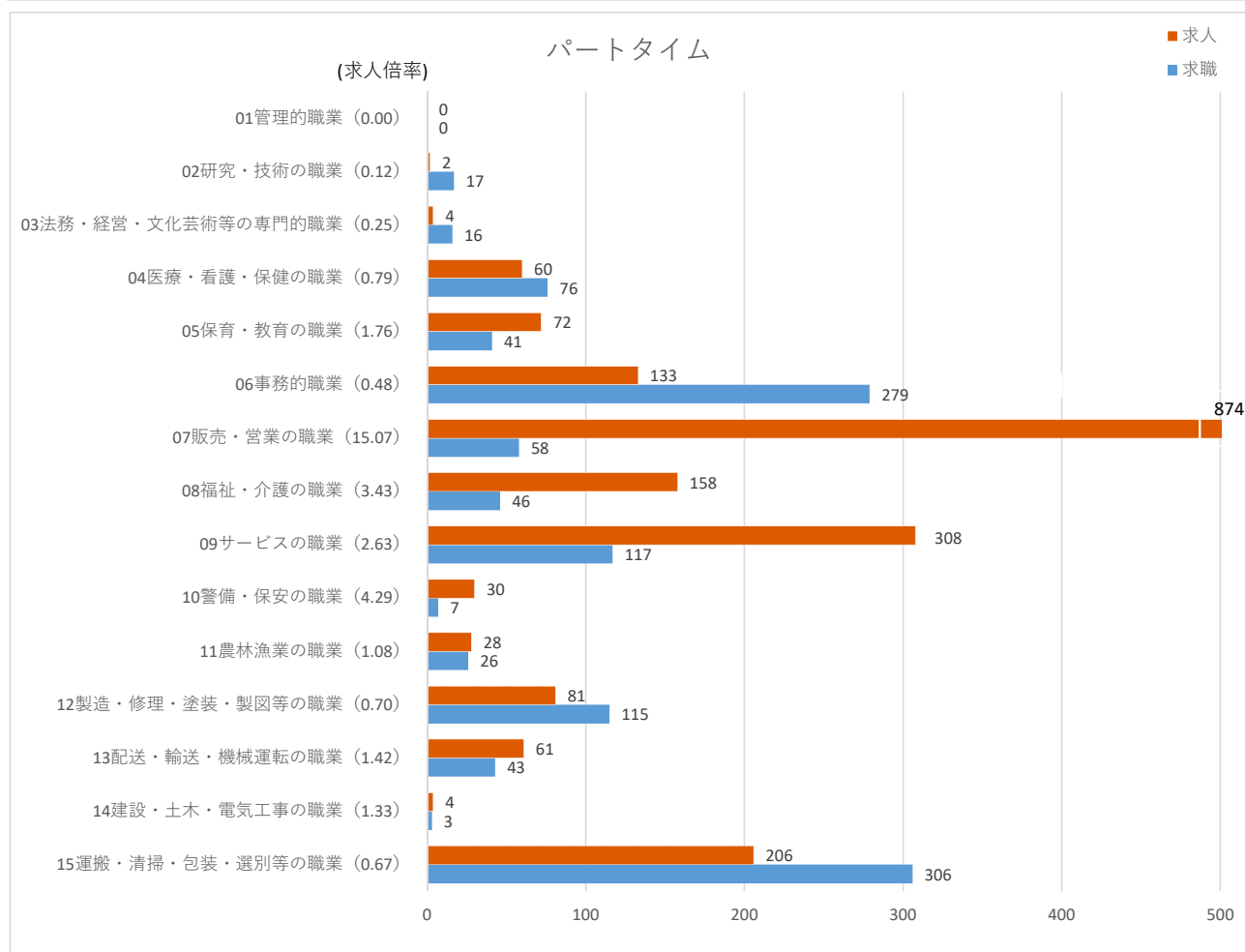
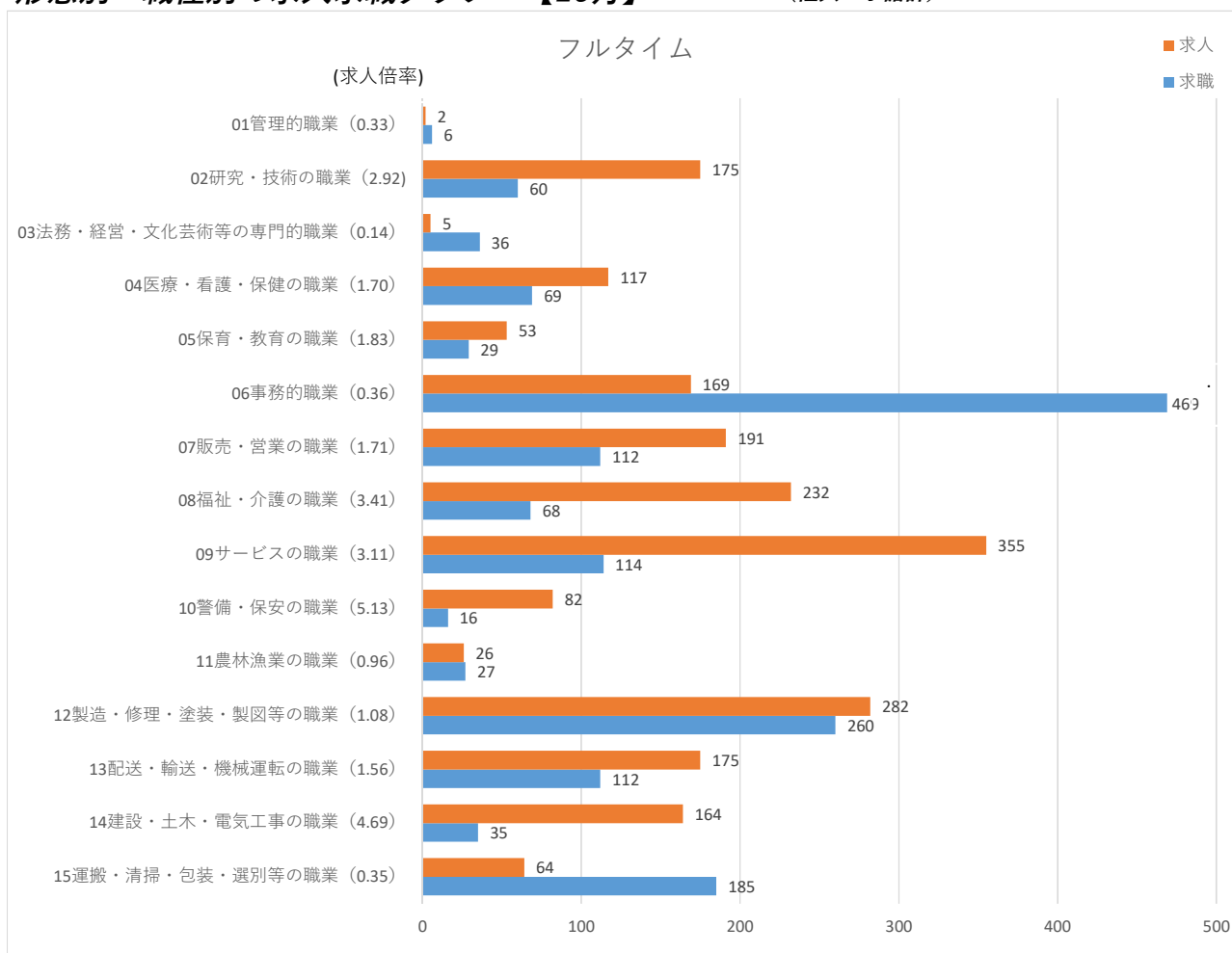
令和6年10月

佐久・小諸計	常用的フルタイム		常用的パートタイム	
	月間有効求人数	月間有効求職者数	月間有効求人数	月間有効求職者数
09サービスの職業	355	114	308	117
052家庭生活支援サービスの職業	2	1	3	1
053理容師、美容師、美容関連サービスの職業	33	5	16	3
054浴場・クリーニングの職業		3	5	4
055飲食物調理の職業	142	35	113	52
056接客・給仕の職業	147	47	151	47
057居住施設・ビル等の管理の職業	12	6	6	4
058その他のサービスの職業	19	17	14	6
10警備・保安の職業	82	16	30	7
11農林漁業の職業	26	27	28	26
12製造・修理・塗装・製図等の職業	282	260	81	115
067生産設備オペレーター（金属製品）	2	13	1	4
068生産設備オペレーター（食料品等）	2	2	1	2
069生産設備オペレーター（金属製品・食料品等を除く）	3	6		1
070機械組立設備オペレーター	3	15		2
071製品製造・加工処理工（金属製品）	73	41	4	10
072製品製造・加工処理工（食料品等）	60	25	29	21
073製品製造・加工処理工（金属製品・食料品等を除く）	27	30	18	18
074機械組立工	31	83	18	29
075機械整備・修理工	47	6	1	3
076製品検査工（金属製品）	10	13		5
077製品検査工（食料品等）				1
078製品検査工（金属製品・食料品等を除く）	4	3	5	5
079機械検査工	4	6	2	4
080生産関連の職業（塗装・製図を含む）	16	15	2	10
081生産類似の職業		2		
13配送・輸送・機械運転の職業	175	112	61	43
082配送・集荷の職業	31	40	11	20
083貨物自動車運転の職業	75	31	3	3
084バス運転の職業	9	7		3
085乗用車運転の職業	31	14	31	6
086その他の自動車運転の職業	12	6		3
087鉄道・船舶・航空機運転の職業				
088その他の輸送の職業		3	1	2
089施設機械設備操作・建設機械運転の職業	17	11	15	6
14建設・土木・電気工事の職業	164	35	4	3
090建設躯体工事の職業	15	5	1	
091建設の職業（建設躯体工事の職業を除く）	34	11	3	1
092土木の職業	88	9		1
093採掘の職業		1		
094電気・通信工事の職業	27	9		1
15運搬・清掃・包装・選別等の職業	64	185	206	306
095荷役・運搬作業員	16	20	10	18
096清掃・洗浄作業員	32	29	133	92
097包装作業員	3	6	8	5
098選別・ピッキング作業員	6	3	8	11
099その他の運搬・清掃・包装・選別等の職業	7	127	47	180

※月間有効求人数については就業地で算出してあります。
 ※月間有効求職者数についてはオンライン登録者を含めています。

形態別・職種別の求人求職グラフ 【10月】

(佐久・小諸計)



雇用形態・年齢別		常用フルタイム						常用パート					
		年齢計	～24歳	25歳～	35歳～	45歳～	55歳～	年齢計	～24歳	25歳～	35歳～	45歳～	55歳～
合計	月間有効求人人数	609	128	136	130	111	104	362	64	67	67	67	97
	月間有効求職者数	433	40	80	77	110	126	317	24	36	54	54	149
	有効求人倍率	1.41	3.20	1.70	1.69	1.01	0.83	1.14	2.67	1.86	1.24	1.24	0.65

種別	職業	年齢別												
		年齢計	～24歳	25歳～	35歳～	45歳～	55歳～	年齢計	～24歳	25歳～	35歳～	45歳～	55歳～	
管理的職業	月間有効求人人数	1	1	0	0	0	0	0	0	0	0	0	0	
	月間有効求職者数	2	0	0	1	1	0	0	0	0	0	0	0	
	有効求人倍率	0.50	—	—	0.00	0.00	—	—	—	—	—	—	—	
専門的・技術的職業	月間有効求人人数	117	24	25	25	24	19	33	6	6	6	6	9	
	月間有効求職者数	58	5	16	11	15	11	23	0	4	5	4	10	
	有効求人倍率	2.02	4.80	1.56	2.27	1.60	1.73	1.43	—	1.50	1.20	1.50	0.90	
事務的職業	月間有効求人人数	40	10	10	8	6	6	37	7	7	7	7	9	
	月間有効求職者数	84	7	19	15	21	22	69	0	5	15	13	36	
	有効求人倍率	0.48	1.43	0.53	0.53	0.29	0.27	0.54	—	1.40	0.47	0.54	0.25	
販売の職業	月間有効求人人数	30	6	7	6	6	5	22	4	4	4	4	6	
	月間有効求職者数	22	3	2	4	4	9	25	6	4	4	3	8	
	有効求人倍率	1.36	2.00	3.50	1.50	1.50	0.56	0.88	0.67	1.00	1.00	1.33	0.75	
サービスの職業	月間有効求人人数	128	25	27	27	25	24	177	32	33	33	33	46	
	月間有効求職者数	59	5	8	13	15	18	57	6	5	14	8	24	
	有効求人倍率	2.17	5.00	3.38	2.08	1.67	1.33	3.11	5.33	6.60	2.36	4.13	1.92	
保安の職業	月間有効求人人数	8	1	2	2	1	2	7	1	1	1	1	3	
	月間有効求職者数	4	0	0	0	0	4	2	0	0	0	0	2	
	有効求人倍率	2.00	—	—	—	—	0.50	3.50	—	—	—	—	1.50	
農林漁業の職業	月間有効求人人数	4	0	1	1	1	1	2	0	0	0	0	2	
	月間有効求職者数	6	0	2	0	2	2	4	1	1	0	1	1	
	有効求人倍率	0.67	—	0.50	—	0.50	0.50	0.50	0.00	0.00	—	0.00	2.00	
生産工程の職業	月間有効求人人数	96	21	23	23	15	14	14	2	3	3	3	3	
	月間有効求職者数	77	7	14	17	27	12	30	5	4	2	10	9	
	有効求人倍率	1.25	3.00	1.64	1.35	0.56	1.17	0.47	0.40	0.75	1.50	0.30	0.33	
輸送・機械運転の職業	月間有効求人人数	68	14	15	15	12	12	9	1	2	2	2	2	
	月間有効求職者数	17	0	0	2	6	9	7	0	1	0	0	6	
	有効求人倍率	4.00	—	—	7.50	2.00	1.33	1.29	—	2.00	—	—	0.33	
建設・採掘の職業	月間有効求人人数	85	20	19	16	15	15	3	0	0	0	0	3	
	月間有効求職者数	8	0	2	0	2	4	0	0	0	0	0	0	
	有効求人倍率	10.63	—	9.50	—	7.50	3.75	—	—	—	—	—	—	
運搬・清掃等の職業	月間有効求人人数	32	6	7	7	6	6	58	11	11	11	11	14	
	月間有効求職者数	50	6	9	9	6	20	56	3	3	8	8	34	
	有効求人倍率	0.64	1.00	0.78	0.78	1.00	0.30	1.04	3.67	3.67	1.38	1.38	0.41	

(注) 1 本表合計の数値は常用のみです。臨時・季節求人求職は除いています。なお、職種別では全数の数値が含まれています。
 2 求人倍率は、求職者1人あたりの求人数を表します。

(#01)
令和6年 10月

須坂公共職業安定所

職業別	年齢別	常用					常用的パート						
		合計	～24歳	25歳～	35歳～	45歳～	55歳～	合計	～24歳	25歳～	35歳～	45歳～	55歳～
合計	求人募集数	771	190	187	160	125	109	585	106	112	111	111	145
	求職者数	649	63	144	109	156	177	438	18	61	83	71	205
	求人倍率	1.19	3.02	1.30	1.47	0.80	0.62	1.34	5.89	1.84	1.34	1.56	0.71
管理的職業従事者	求人募集数	0	0	0	0	0	0	0	0	0	0	0	0
	求職者数	0	0	0	0	0	0	0	0	0	0	0	0
	求人倍率	—	—	—	—	—	—	—	—	—	—	—	—
専門的・技術的職業従事者	求人募集数	205	47	45	42	41	30	60	12	11	11	11	15
	求職者数	83	9	22	17	19	16	40	1	5	10	6	18
	求人倍率	2.47	5.22	2.05	2.47	2.16	1.88	1.50	12.00	2.20	1.10	1.83	0.83
事務従事者	求人募集数	48	13	12	10	7	6	33	7	7	6	6	7
	求職者数	174	15	40	30	41	48	98	3	17	19	16	43
	求人倍率	0.28	0.87	0.30	0.33	0.17	0.13	0.34	2.33	0.41	0.32	0.38	0.16
販売従事者	求人募集数	64	22	19	11	7	5	21	4	4	4	4	5
	求職者数	35	0	10	4	11	10	32	2	7	2	8	13
	求人倍率	1.83	—	1.90	2.75	0.64	0.50	0.66	2.00	0.57	2.00	0.50	0.38
サービス職業従事者	求人募集数	107	21	25	25	18	18	328	57	63	63	63	82
	求職者数	44	7	8	6	11	12	47	4	7	10	6	20
	求人倍率	2.43	3.00	3.13	4.17	1.64	1.50	6.98	14.25	9.00	6.30	10.50	4.10
保安職業従事者	求人募集数	5	1	1	1	1	1	0	0	0	0	0	0
	求職者数	3	0	1	0	0	2	1	0	0	1	0	0
	求人倍率	1.67	—	1.00	—	—	0.50	0.00	—	—	0.00	—	—
農林漁業従事者	求人募集数	7	1	1	1	1	3	22	4	4	4	4	6
	求職者数	12	2	3	3	2	2	5	0	1	1	1	2
	求人倍率	0.58	0.50	0.33	0.33	0.50	1.50	4.40	—	4.00	4.00	4.00	3.00
生産工程従事者	求人募集数	152	40	46	33	18	15	42	8	8	8	8	10
	求職者数	111	14	21	29	25	22	40	0	4	13	9	14
	求人倍率	1.37	2.86	2.19	1.14	0.72	0.68	1.05	—	2.00	0.62	0.89	0.71
輸送・機械運転従事者	求人募集数	57	12	12	13	11	9	19	3	4	4	4	4
	求職者数	20	0	0	1	11	8	10	0	0	0	0	10
	求人倍率	2.85	—	—	13.00	1.00	1.13	1.90	—	—	—	—	0.40
建設・採掘従事者	求人募集数	113	31	24	22	19	17	11	2	2	2	2	3
	求職者数	11	0	2	2	1	6	3	0	0	0	0	3
	求人倍率	10.27	—	12.00	11.00	19.00	2.83	3.67	—	—	—	—	1.00
運搬・清掃・包装等従事者	求人募集数	13	2	2	2	2	5	49	9	9	9	9	13
	求職者数	60	2	7	9	18	24	79	3	7	13	11	45
	求人倍率	0.22	1.00	0.29	0.22	0.11	0.21	0.62	3.00	1.29	0.69	0.82	0.29

- (注) 1 求人募集数・求職者数・求人倍率は、正式にはそれぞれ有効求人数・有効求職者数・有効求人倍率といいます。
 2 求人倍率は、求職者1人あたりの求人募集数を意味しています。
 3 「職業」の合計欄には、[職業分類不能]を含みます。
 4 年齢別の求人募集数・求人倍率は、求人均等配分方式(求人数を対象年齢に相当する各年齢階級に均等に配分する算出方法)により計算しています。

求人・求職バランスシート(令和6年10月)

求人・求職対照表

諏訪地域分(ハローワーク諏訪・岡谷)

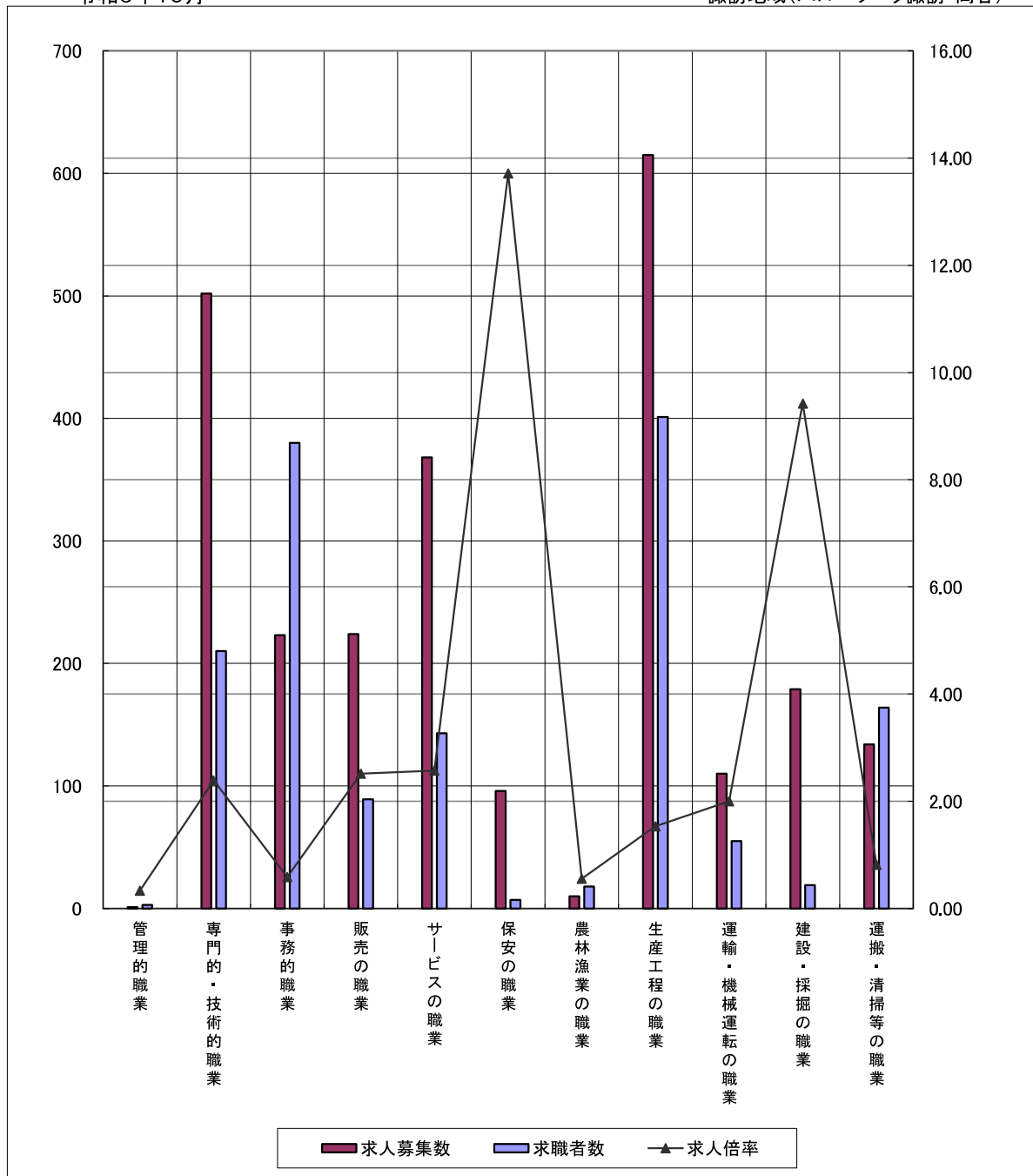
職業別		月											
		R5 11	12	R6 1	2	3	4	5	6	7	8	9	10
合計	求人募集数	2,608	2,630	2,630	2,656	2,537	2,517	2,474	2,371	2,395	2,446	2,506	2,462
	求職者数	1,788	1,759	1,832	1,893	1,882	1,852	1,831	1,729	1,697	1,621	1,669	1,721
	求人倍率	1.46	1.50	1.44	1.40	1.35	1.36	1.35	1.37	1.41	1.51	1.50	1.43
専門的・技術的職業	求人募集数	546	570	583	579	536	541	544	508	510	513	528	502
	求職者数	193	192	208	208	226	232	231	210	191	190	205	210
	求人倍率	2.83	2.97	2.80	2.78	2.37	2.33	2.35	2.42	2.67	2.70	2.58	2.39
事務的職業	求人募集数	260	279	266	264	260	232	227	214	227	235	228	223
	求職者数	377	399	414	439	405	416	416	388	397	370	386	380
	求人倍率	0.69	0.70	0.64	0.60	0.64	0.56	0.55	0.55	0.57	0.64	0.59	0.59
販売の職業	求人募集数	234	246	238	207	213	220	216	219	224	205	210	224
	求職者数	94	87	89	82	88	82	77	76	77	77	79	89
	求人倍率	2.49	2.83	2.67	2.52	2.42	2.68	2.81	2.88	2.91	2.66	2.66	2.52
サービスの職業	求人募集数	428	420	442	451	414	441	456	435	421	427	425	368
	求職者数	168	160	158	176	180	163	170	162	151	140	137	143
	求人倍率	2.55	2.63	2.80	2.56	2.30	2.71	2.68	2.69	2.79	3.05	3.10	2.57
保安の職業	求人募集数	85	83	63	78	78	75	82	66	101	101	98	96
	求職者数	12	7	7	10	10	8	8	6	9	5	7	7
	求人倍率	7.08	11.86	9.00	7.80	7.80	9.38	10.25	11.00	11.22	20.20	14.00	13.71
生産工程の職業	求人募集数	671	666	631	659	606	577	524	517	519	550	572	615
	求職者数	430	419	432	429	440	434	412	382	376	360	374	401
	求人倍率	1.56	1.59	1.46	1.54	1.38	1.33	1.27	1.35	1.38	1.53	1.53	1.53
運輸・機械 運転の職業	求人募集数	100	94	111	114	101	109	98	112	99	105	119	110
	求職者数	49	44	44	45	45	46	48	49	52	48	54	55
	求人倍率	2.04	2.14	2.52	2.53	2.24	2.37	2.04	2.29	1.90	2.19	2.20	2.00
建設・採掘 の職業	求人募集数	152	150	164	162	183	192	192	178	177	179	180	179
	求職者数	14	20	23	20	20	19	23	17	18	16	20	19
	求人倍率	10.86	7.50	7.13	8.10	9.15	10.11	8.35	10.47	9.83	11.19	9.00	9.42
運搬・清掃 等の職業	求人募集数	115	101	107	120	124	113	115	107	102	122	141	134
	求職者数	196	206	207	216	197	192	180	178	181	171	163	164
	求人倍率	0.59	0.49	0.52	0.56	0.63	0.59	0.64	0.60	0.56	0.71	0.87	0.82

- (注) 1 求人募集数・求職者数・求人倍率は、正式にはそれぞれ有効求人数・有効求職者数・有効求人倍率といえます。
 2 求人倍率は、求職者1人あたりの求人募集数を意味しています。
 3 「職業」の合計欄には、[管理職] [農林漁業職] [職業分類不能] を含みます。

求人・求職バランスシート(常用)

令和6年10月

諏訪地域(ハローワーク諏訪・岡谷)



※求人募集数・求職者数は左目盛(人)、求人倍率は右目盛(倍)

	管理的職業	専門的・技術的職業	事務的職業	販売の職業	サービスの職業	保安の職業	農林漁業の職業	生産工程の職業	運輸・機械運転の職業	建設・採掘の職業	運搬・清掃等の職業
求人募集数	1	502	223	224	368	96	10	615	110	179	134
求職者数	3	210	380	89	143	7	18	401	55	19	164
求人倍率	0.33	2.39	0.59	2.52	2.57	13.71	0.56	1.53	2.00	9.42	0.82

- (注) 1 求人募集数・求職者数・求人倍率は、正式にはそれぞれ有効求人人数・有効求職者数・有効求人倍率といいます。
 2 求人倍率は、求職者1人あたりの求人募集数を意味しています。
 3 「職業」の合計欄には、「職業分類不能」を含みます。

(#01)

求人・求職バランスシート(令和6年10月)

求人・求職対照表

諏訪地域分(ハローワーク諏訪・岡谷)

職業別		月											
		R5 11	12	R6 1	2	3	4	5	6	7	8	9	10
合計	求人募集数	1,591	1,499	1,538	1,611	1,554	1,417	1,367	1,297	1,278	1,225	1,243	1,245
	求職者数	1,350	1,288	1,251	1,345	1,413	1,473	1,446	1,364	1,284	1,214	1,218	1,324
	求人倍率	1.18	1.16	1.23	1.20	1.10	0.96	0.95	0.95	1.00	1.01	1.02	0.94
専門的・技術的職業	求人募集数	270	241	267	275	247	226	203	201	205	191	195	185
	求職者数	143	129	123	143	140	145	131	136	128	120	116	133
	求人倍率	1.89	1.87	2.17	1.92	1.76	1.56	1.55	1.48	1.60	1.59	1.68	1.39
事務的職業	求人募集数	166	148	170	205	170	118	111	94	94	95	104	111
	求職者数	271	260	241	294	303	286	268	254	244	227	237	246
	求人倍率	0.61	0.57	0.71	0.70	0.56	0.41	0.41	0.37	0.39	0.42	0.44	0.45
販売の職業	求人募集数	95	90	98	92	70	93	93	97	72	86	85	84
	求職者数	74	70	75	78	67	70	75	63	62	52	51	55
	求人倍率	1.28	1.29	1.31	1.18	1.04	1.33	1.24	1.54	1.16	1.65	1.67	1.53
サービスの職業	求人募集数	585	565	541	544	534	518	526	521	510	468	486	484
	求職者数	173	171	156	163	177	179	186	164	139	132	135	171
	求人倍率	3.38	3.30	3.47	3.34	3.02	2.89	2.83	3.18	3.67	3.55	3.60	2.83
保安の職業	求人募集数	31	36	33	34	38	12	11	11	32	32	32	35
	求職者数	2	2	3	4	5	5	5	4	3	4	6	6
	求人倍率	15.50	18.00	11.00	8.50	7.60	2.40	2.20	2.75	10.67	8.00	5.33	5.83
生産工程の職業	求人募集数	145	140	143	156	174	152	133	109	93	98	100	102
	求職者数	171	161	156	170	187	200	180	162	155	148	142	155
	求人倍率	0.85	0.87	0.92	0.92	0.93	0.76	0.74	0.67	0.60	0.66	0.70	0.66
運輸・機械 運転の職業	求人募集数	82	77	86	82	74	64	75	74	75	77	73	79
	求職者数	17	15	12	10	11	10	14	15	12	11	12	17
	求人倍率	4.82	5.13	7.17	8.20	6.73	6.40	5.36	4.93	6.25	7.00	6.08	4.65
建設・採掘 の職業	求人募集数	8	14	13	13	13	12	11	10	12	11	11	11
	求職者数	2	2	2	3	2	2	1	2	3	7	8	7
	求人倍率	4.00	7.00	6.50	4.33	6.50	6.00	11.00	5.00	4.00	1.57	1.38	1.57
運搬・清掃 等の職業	求人募集数	185	170	165	169	182	159	151	148	157	145	141	139
	求職者数	266	256	260	255	271	275	267	269	279	267	251	253
	求人倍率	0.70	0.66	0.63	0.66	0.67	0.58	0.57	0.55	0.56	0.54	0.56	0.55

(注) 1 求人募集数・求職者数・求人倍率は、正式にはそれぞれ有効求人数・有効求職者数・有効求人倍率といえます。

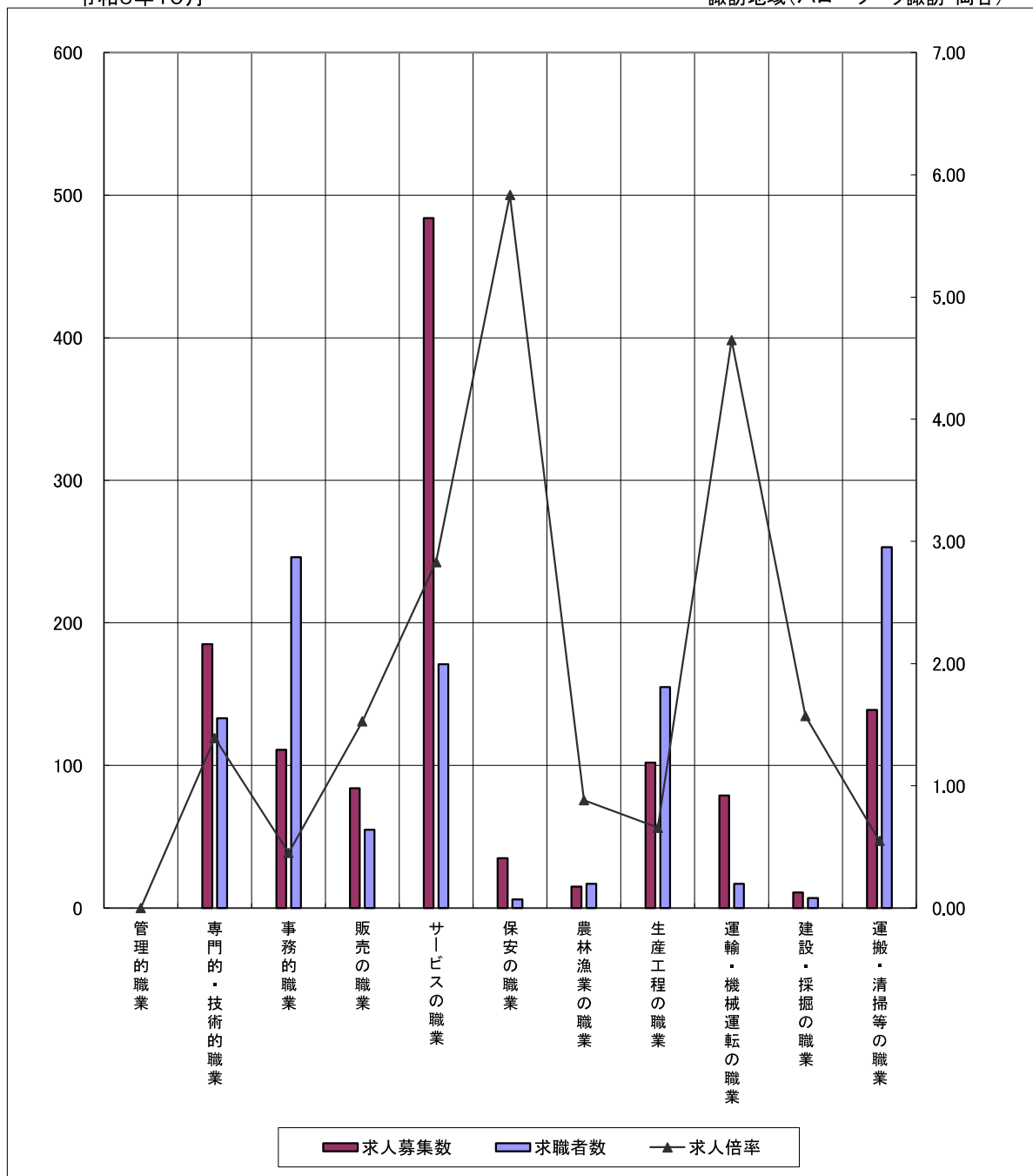
2 求人倍率は、求職者1人あたりの求人募集数を意味しています。

3 「職業」の合計欄には、[管理職] [農林漁業職] [職業分類不能] を含みます。

求人・求職バランスシート(パート)

令和6年10月

諏訪地域(ハローワーク諏訪・岡谷)



※求人募集数・求職者数は左目盛(人)、求人倍率は右目盛(倍)

	管理的職業	専門的・技術的職業	事務的職業	販売の職業	サービスの職業	保安の職業	農林漁業の職業	生産工程の職業	運輸・機械運転の職業	建設・採掘の職業	運搬・清掃等の職業
求人募集数	0	185	111	84	484	35	15	102	79	11	139
求職者数	0	133	246	55	171	6	17	155	17	7	253
求人倍率	—	1.39	0.45	1.53	2.83	5.83	0.88	0.66	4.65	1.57	0.55

- (注) 1 求人募集数・求職者数・求人倍率は、正式にはそれぞれ有効求人人数・有効求職者数・有効求人倍率といたします。
 2 求人倍率は、求職者1人あたりの求人募集数を意味しています。
 3 「職業」の合計欄には、[職業分類不能]を含みます。

(#01)

令和6年10月

諏訪地域(ハローワーク諏訪・岡谷)

職業別	年齢別	常用					常用的パート						
		合計	～24歳	25歳～	35歳～	45歳～	55歳～	合計	～24歳	25歳～	35歳～	45歳～	55歳～
合計	求人募集数	2,462	576	591	511	427	357	1,245	229	235	235	235	311
	求職者数	1,721	154	319	357	444	447	1,324	34	175	242	239	634
	求人倍率	1.43	3.74	1.85	1.43	0.96	0.80	0.94	6.74	1.34	0.97	0.98	0.49
A 管理的職業	求人募集数	1	1	0	0	0	0	0	0	0	0	0	0
	求職者数	3	0	0	0	1	2	0	0	0	0	0	0
	求人倍率	0.33	—	—	—	0.00	0.00	—	—	—	—	—	—
B 専門的・技術的職業	求人募集数	502	113	115	108	96	70	185	35	35	35	35	45
	求職者数	210	15	53	49	45	48	133	2	20	24	26	61
	求人倍率	2.39	7.53	2.17	2.20	2.13	1.46	1.39	17.50	1.75	1.46	1.35	0.74
C 事務的職業	求人募集数	223	57	56	48	35	27	111	22	22	22	22	23
	求職者数	380	20	88	73	103	96	246	0	35	54	49	108
	求人倍率	0.59	2.85	0.64	0.66	0.34	0.28	0.45	—	0.63	0.41	0.45	0.21
D 販売の職業	求人募集数	224	61	61	47	31	24	84	15	16	16	16	21
	求職者数	89	10	22	12	18	27	55	1	11	16	9	18
	求人倍率	2.52	6.10	2.77	3.92	1.72	0.89	1.53	15.00	1.45	1.00	1.78	1.17
E サービスの職業	求人募集数	368	73	80	76	73	66	484	88	92	92	92	120
	求職者数	143	22	18	24	38	41	171	6	22	28	29	86
	求人倍率	2.57	3.32	4.44	3.17	1.92	1.61	2.83	14.67	4.18	3.29	3.17	1.40
F 保安の職業	求人募集数	96	13	19	19	19	26	35	5	7	7	7	9
	求職者数	7	0	0	1	2	4	6	0	0	0	2	4
	求人倍率	13.71	—	—	19.00	9.50	6.50	5.83	—	—	—	3.50	2.25
G 農林漁業の職業	求人募集数	10	2	2	2	2	2	15	3	3	3	3	3
	求職者数	18	0	4	4	5	5	17	1	2	5	0	9
	求人倍率	0.56	—	0.50	0.50	0.40	0.40	0.88	3.00	1.50	0.60	—	0.33
H 生産工程の職業	求人募集数	615	158	159	124	101	73	102	20	20	20	20	22
	求職者数	401	46	67	94	114	80	155	6	22	38	34	55
	求人倍率	1.53	3.43	2.37	1.32	0.89	0.91	0.66	3.33	0.91	0.53	0.59	0.40
I 輸送・機械運転の職業	求人募集数	110	24	26	24	20	16	79	14	14	14	14	23
	求職者数	55	2	2	6	16	29	17	0	0	1	1	15
	求人倍率	2.00	12.00	13.00	4.00	1.25	0.55	4.65	—	—	14.00	14.00	1.53
J 建設・採掘の職業	求人募集数	179	43	42	35	29	30	11	2	1	1	1	6
	求職者数	19	0	5	4	4	6	7	0	0	0	1	6
	求人倍率	9.42	—	8.40	8.75	7.25	5.00	1.57	—	—	—	1.00	1.00
K 運搬・清掃等の職業	求人募集数	134	31	31	28	21	23	139	25	25	25	25	39
	求職者数	164	13	18	30	49	54	253	7	23	27	54	142
	求人倍率	0.82	2.38	1.72	0.93	0.43	0.43	0.55	3.57	1.09	0.93	0.46	0.27

- (注) 1 求人募集数・求職者数・求人倍率は、正式にはそれぞれ有効求人数・有効求職者数・有効求人倍率といいます。
 2 求人倍率は、求職者1人あたりの求人募集数を意味しています。
 3 「職業」の合計欄には、[職業分類不能]を含みます。
 4 年齢別の求人募集数・求人倍率は、求人均等配分方式(求人数を対象年齢に相当する各年齢階級に均等に口配分する算出方法)により計算しています。