

( # 0 1 )

2024年8月度

長野労働局 職業安定部

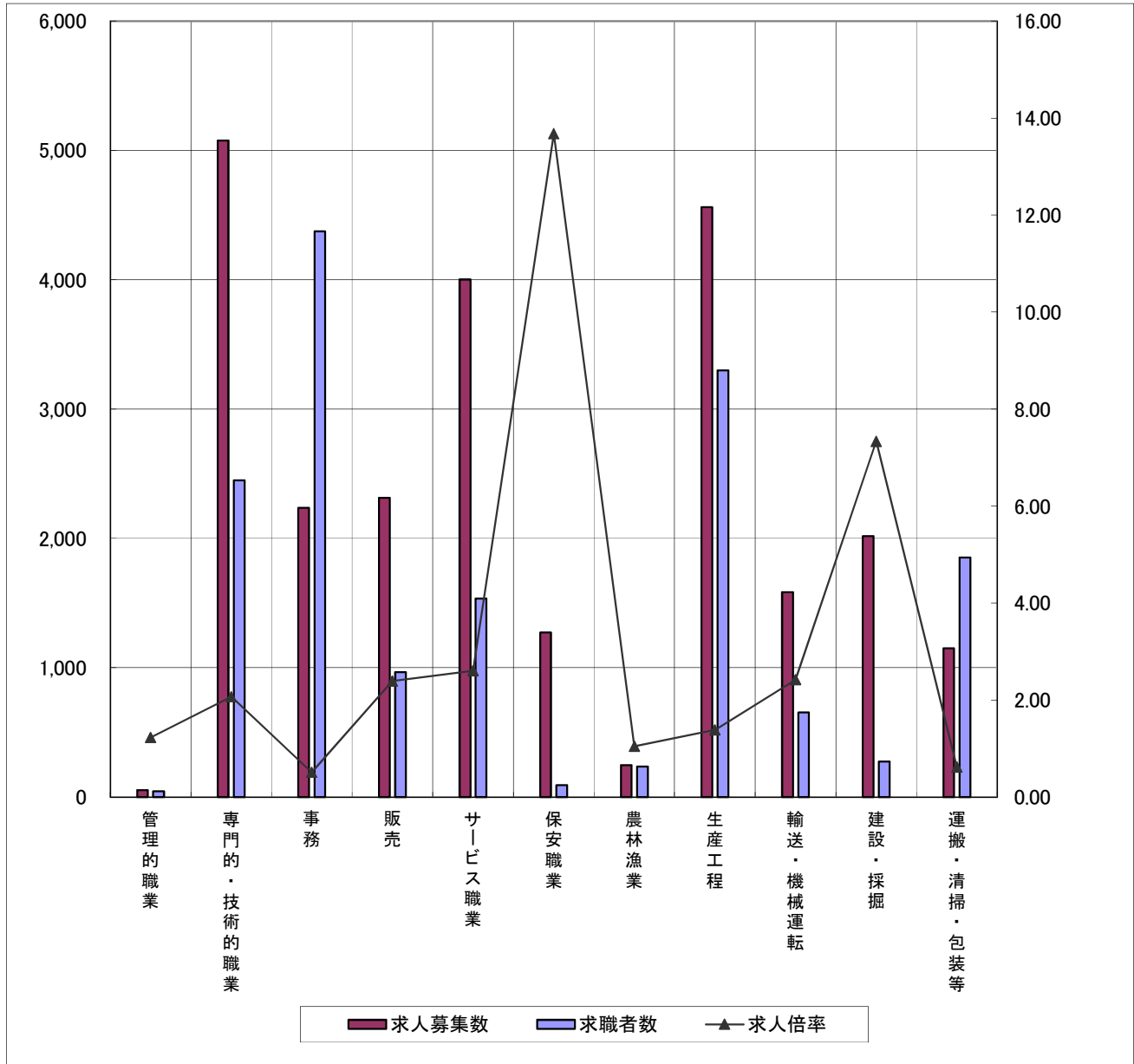
職業別	年齢別	常用					常用的パート						
		合計	～24歳	25歳～	35歳～	45歳～	55歳～	合計	～24歳	25歳～	35歳～	45歳～	55歳～
合計	求人募集数	24,513	5,539	5,844	5,157	4,151	3,822	13,599	2,459	2,547	2,547	2,545	3,501
	求職者数	18,227	1,968	4,091	3,477	4,257	4,434	13,325	640	1,713	2,120	2,534	6,318
	求人倍率	1.34	2.81	1.43	1.48	0.98	0.86	1.02	3.84	1.49	1.20	1.00	0.55
※分類不能含む	求人募集数	54	11	12	11	9	11	0	0	0	0	0	0
	求職者数	44	0	4	6	12	22	9	0	0	0	0	9
	求人倍率	1.23	—	3.00	1.83	0.75	0.50	0.00	—	—	—	—	0.00
管理的職業従事者	求人募集数	54	11	12	11	9	11	0	0	0	0	0	0
	求職者数	44	0	4	6	12	22	9	0	0	0	0	9
	求人倍率	1.23	—	3.00	1.83	0.75	0.50	0.00	—	—	—	—	0.00
専門的・技術的職業従事者	求人募集数	5,076	1,134	1,168	1,051	957	766	1,806	341	344	344	344	433
	求職者数	2,449	239	675	485	522	528	1,399	32	217	275	210	665
	求人倍率	2.07	4.74	1.73	2.17	1.83	1.45	1.29	10.66	1.59	1.25	1.64	0.65
事務従事者	求人募集数	2,236	573	559	467	346	291	1,226	233	235	235	233	290
	求職者数	4,374	480	1,060	866	1,075	893	2,882	81	405	548	619	1,229
	求人倍率	0.51	1.19	0.53	0.54	0.32	0.33	0.43	2.88	0.58	0.43	0.38	0.24
販売従事者	求人募集数	2,314	648	643	495	296	232	1,926	349	356	356	356	509
	求職者数	967	119	230	195	196	227	643	41	99	108	130	265
	求人倍率	2.39	5.45	2.80	2.54	1.51	1.02	3.00	8.51	3.60	3.30	2.74	1.92
サービス職業従事者	求人募集数	4,002	787	881	841	756	737	4,471	800	840	840	840	1,151
	求職者数	1,535	177	295	258	388	417	1,515	96	193	217	302	707
	求人倍率	2.61	4.45	2.99	3.26	1.95	1.77	2.95	8.33	4.35	3.87	2.78	1.63
保安職業従事者	求人募集数	1,272	177	247	242	230	376	422	53	74	74	74	147
	求職者数	93	5	7	16	17	48	57	0	2	5	5	45
	求人倍率	13.68	35.40	35.29	15.13	13.53	7.83	7.40	—	37.00	14.80	14.80	3.27
農林漁業従事者	求人募集数	247	63	64	53	33	34	243	45	45	45	45	63
	求職者数	236	21	61	44	52	58	224	13	27	34	35	115
	求人倍率	1.05	3.00	1.05	1.20	0.63	0.59	1.08	3.46	1.67	1.32	1.29	0.55
生産工程従事者	求人募集数	4,561	1,104	1,170	994	702	591	1,073	203	207	207	207	249
	求職者数	3,299	371	736	727	825	640	1,258	71	199	225	295	468
	求人倍率	1.38	2.98	1.59	1.37	0.85	0.92	0.85	2.86	1.04	0.92	0.70	0.53
輸送・機械運転従事者	求人募集数	1,584	313	350	337	306	278	394	68	73	73	73	107
	求職者数	654	9	60	84	190	311	175	1	8	4	10	152
	求人倍率	2.42	34.78	5.83	4.01	1.61	0.89	2.25	68.00	9.13	18.25	7.30	0.70
建設・採掘従事者	求人募集数	2,017	472	484	420	327	314	73	12	13	13	13	22
	求職者数	275	35	53	47	55	85	45	1	2	4	3	35
	求人倍率	7.33	13.49	9.13	8.94	5.95	3.69	1.62	12.00	6.50	3.25	4.33	0.63
運搬・清掃・包装等従事者	求人募集数	1,150	257	266	246	189	192	1,965	355	360	360	360	530
	求職者数	1,853	142	303	321	463	624	3,053	163	300	398	575	1,617
	求人倍率	0.62	1.81	0.88	0.77	0.41	0.31	0.64	2.18	1.20	0.90	0.63	0.33

- (注) 1 求人募集数・求職者数・求人倍率は、正式にはそれぞれ有効求人数・有効求職者数・有効求人倍率といいます。  
2 求人倍率は、求職者1人あたりの求人募集数を意味しています。  
3 「職業」の合計欄には、[職業分類不能]を含みます。  
4 年齢別の求人募集数・求人倍率は、求人均等配分方式(求人数を対象年齢に相当する各年齢階級に均等に配分する算出方法)により計算しています。

# 求人・求職バランスシート(常用)

令和6年8月

長野労働局 職業安定部



※求人募集数・求職者数は左目盛(人)、求人倍率は右目盛(倍)

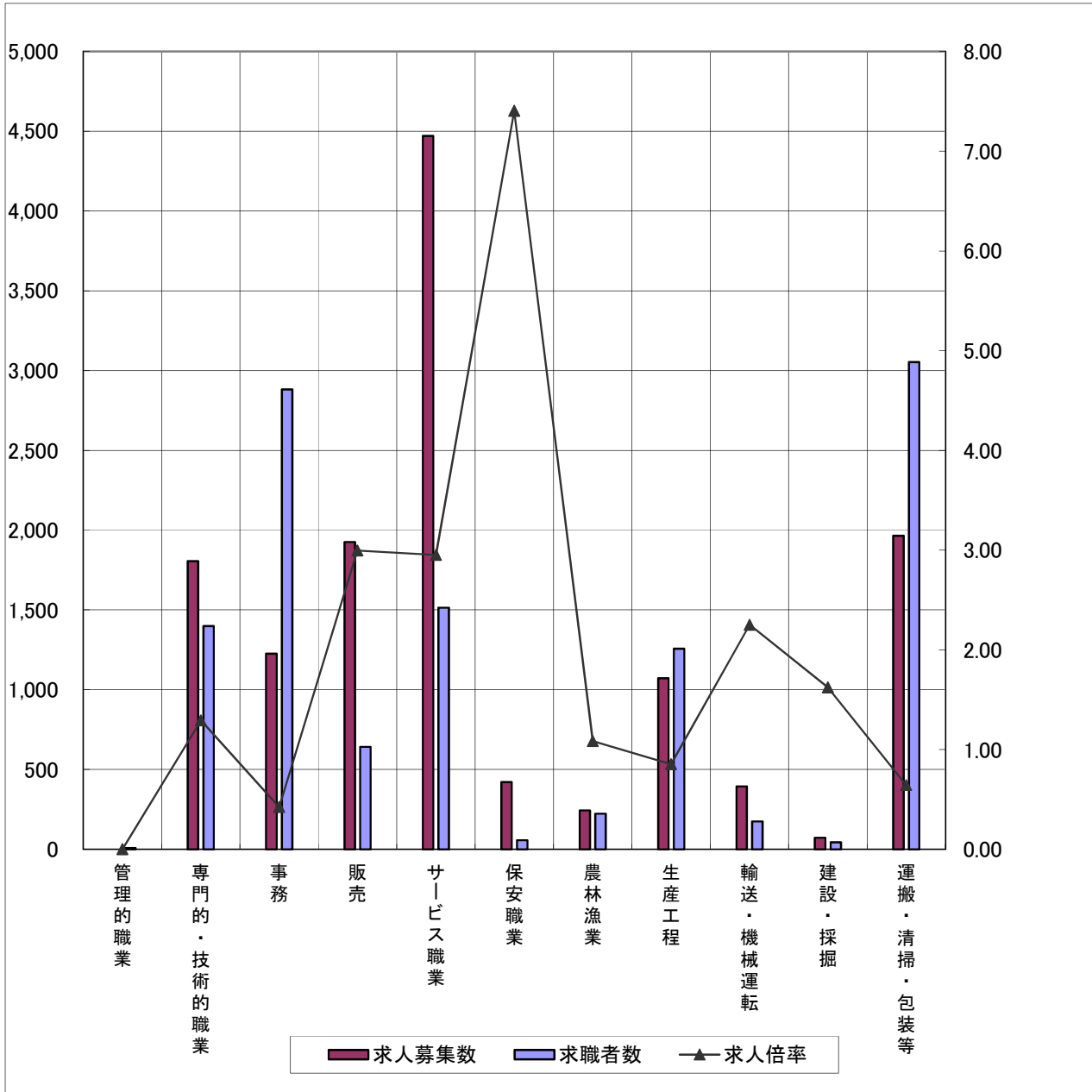
	管理的職業	専門的・技術的職業	事務	販売	サービス職業	保安職業	農林漁業	生産工程	輸送・機械運転	建設・採掘	運搬・清掃・包装等
求人募集数	54	5,076	2,236	2,314	4,002	1,272	247	4,561	1,584	2,017	1,150
求職者数	44	2,449	4,374	967	1,535	93	236	3,299	654	275	1,853
求人倍率	1.23	2.07	0.51	2.39	2.61	13.68	1.05	1.38	2.42	7.33	0.62

- (注) 1 求人募集数・求職者数・求人倍率は、正式にはそれぞれ有効求人人数・有効求職者数・有効求人倍率といえます。  
2 求人倍率は、求職者1人あたりの求人募集数を意味しています。  
3 「職業」の合計欄には[職業分類不能]を含みます。

# 求人・求職バランスシート(常用的パート)

令和6年8月

長野労働局 職業安定部



※求人募集数・求職者数は左目盛(人)、求人倍率は右目盛(倍)

	管理的職業	専門的・技術的職業	事務	販売	サービス職業	保安職業	農林漁業	生産工程	輸送・機械運転	建設・採掘	運搬・清掃・包装等
求人募集数	0	1,806	1,226	1,926	4,471	422	243	1,073	394	73	1,965
求職者数	9	1,399	2,882	643	1,515	57	224	1,258	175	45	3,053
求人倍率	0.00	1.29	0.43	3.00	2.95	7.40	1.08	0.85	2.25	1.62	0.64

(注) 1 求人募集数・求職者数・求人倍率は、正式にはそれぞれ有効求人数・有効求職者数・有効求人倍率といえます。

2 求人倍率は、求職者1人あたりの求人募集数を意味しています。

3 「職業」の合計欄には[職業分類不能]を含みます。

(#01)  
令和6年8月

長野公共職業安定所

職業別	年齢別	常用					常用的パート						
		合計	～24歳	25歳～	35歳～	45歳～	55歳～	合計	～24歳	25歳～	35歳～	45歳～	55歳～
合計	求人募集数	4,121	932	988	861	689	651	2,299	411	430	432	432	594
	求職者数	3,003	354	720	578	686	665	2,302	115	316	395	455	1,021
	求人倍率	1.37	2.63	1.37	1.49	1.00	0.98	1.00	3.57	1.36	1.09	0.95	0.58
管理的職業従事者	求人募集数	15	3	3	3	3	3	0	0	0	0	0	0
	求職者数	6	0	0	0	4	2	2	0	0	0	0	2
	求人倍率	2.50	—	—	—	0.75	1.50	0.00	—	—	—	—	0.00
専門的・技術的職業従事者	求人募集数	915	203	211	185	169	147	261	48	49	49	49	66
	求職者数	468	48	126	108	96	90	251	6	43	54	40	108
	求人倍率	1.96	4.23	1.67	1.71	1.76	1.63	1.04	8.00	1.14	0.91	1.23	0.61
事務従事者	求人募集数	391	98	94	79	63	57	233	44	44	44	44	57
	求職者数	855	98	214	157	209	177	612	13	75	134	128	262
	求人倍率	0.46	1.00	0.44	0.50	0.30	0.32	0.38	3.38	0.59	0.33	0.34	0.22
販売従事者	求人募集数	440	134	134	95	44	33	204	35	38	38	38	55
	求職者数	169	25	39	33	32	40	108	10	19	16	23	40
	求人倍率	2.60	5.36	3.44	2.88	1.38	0.83	1.89	3.50	2.00	2.38	1.65	1.38
サービス職業従事者	求人募集数	839	163	184	169	161	162	929	169	175	175	175	235
	求職者数	247	24	53	47	58	65	244	18	32	27	58	109
	求人倍率	3.40	6.79	3.47	3.60	2.78	2.49	3.81	9.39	5.47	6.48	3.02	2.16
保安職業従事者	求人募集数	297	43	60	60	56	78	87	10	15	15	15	32
	求職者数	14	0	0	5	5	4	9	0	0	0	1	8
	求人倍率	21.21	—	—	12.00	11.20	19.50	9.67	—	—	—	15.00	4.00
農林漁業従事者	求人募集数	20	5	5	4	3	3	3	0	1	1	1	0
	求職者数	24	2	7	4	5	6	33	3	3	3	5	19
	求人倍率	0.83	2.50	0.71	1.00	0.60	0.50	0.09	0.00	0.33	0.33	0.20	0.00
生産工程従事者	求人募集数	626	152	157	145	92	80	144	27	28	28	28	33
	求職者数	302	47	76	73	65	41	113	6	19	15	27	46
	求人倍率	2.07	3.23	2.07	1.99	1.42	1.95	1.27	4.50	1.47	1.87	1.04	0.72
輸送・機械運転従事者	求人募集数	198	39	44	40	37	38	59	10	11	11	11	16
	求職者数	103	3	9	10	35	46	21	0	1	0	2	18
	求人倍率	1.92	13.00	4.89	4.00	1.06	0.83	2.81	—	11.00	—	5.50	0.89
建設・採掘従事者	求人募集数	253	60	63	55	43	32	8	1	1	2	2	2
	求職者数	51	4	13	6	13	15	6	0	1	0	0	5
	求人倍率	4.96	15.00	4.85	9.17	3.31	2.13	1.33	—	1.00	—	—	0.40
運搬・清掃・包装等従事者	求人募集数	127	32	33	26	18	18	371	67	68	69	69	98
	求職者数	254	24	53	45	56	76	490	29	68	76	97	220
	求人倍率	0.50	1.33	0.62	0.58	0.32	0.24	0.76	2.31	1.00	0.91	0.71	0.45

- (注) 1 求人募集数・求職者数・求人倍率は、正式にはそれぞれ有効求人数・有効求職者数・有効求人倍率といいます。  
2 求人倍率は、求職者1人あたりの求人募集数を意味しています。  
3 「職業」の合計欄には、[職業分類不能]を含みます。  
4 年齢別の求人募集数・求人倍率は、求人均等配分方式(求人数を対象年齢に相当する各年齢階級に均等に配分する算出方法)により計算しています。

(#01)  
令和6年8月

# 求人・求職バランスシート

ハローワーク松本

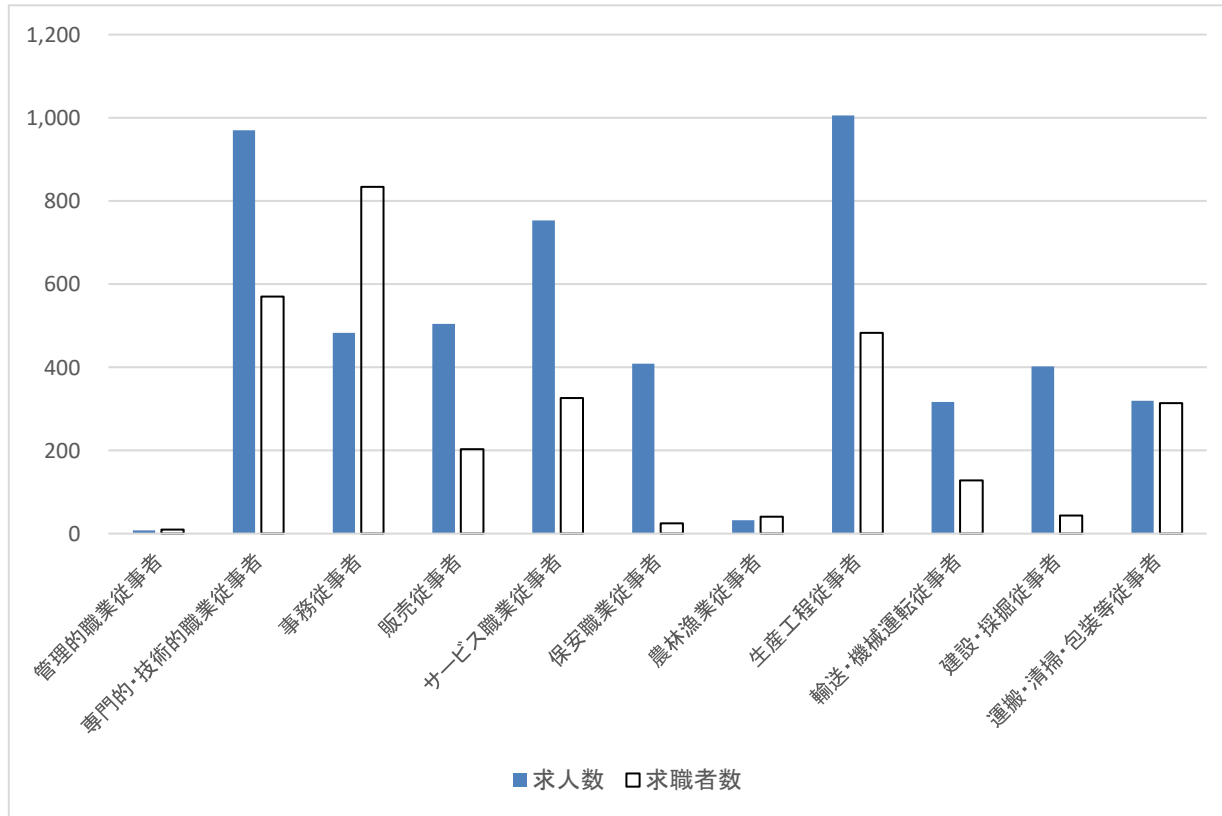
職業別	年齢別	常用					常用的パート						
		合計	～24歳	25歳～	35歳～	45歳～	55歳～	合計	～24歳	25歳～	35歳～	45歳～	55歳～
合計	求人募集数	5,203	1,133	1,220	1,074	898	878	2,622	471	490	491	491	679
	求職者数	3,670	424	914	644	828	860	2,681	119	354	401	504	1,303
	求人倍率	1.42	2.67	1.33	1.67	1.08	1.02	0.98	3.96	1.38	1.22	0.97	0.52
管理的職業従事者	求人募集数	8	1	1	2	2	2	0	0	0	0	0	0
	求職者数	10	0	2	1	1	6	4	0	0	0	0	4
	求人倍率	0.80	—	0.50	2.00	2.00	0.33	0.00	—	—	—	—	0.00
専門的・技術的職業従事者	求人募集数	970	217	226	200	184	143	360	68	68	68	68	88
	求職者数	570	57	178	91	127	117	335	6	53	63	53	160
	求人倍率	1.70	3.81	1.27	2.20	1.45	1.22	1.07	11.33	1.28	1.08	1.28	0.55
事務従事者	求人募集数	483	124	121	98	75	65	288	53	55	55	55	70
	求職者数	834	113	225	145	198	153	515	13	78	89	117	218
	求人倍率	0.58	1.10	0.54	0.68	0.38	0.42	0.56	4.08	0.71	0.62	0.47	0.32
販売従事者	求人募集数	504	148	147	107	59	43	305	55	56	56	56	82
	求職者数	203	18	57	39	36	53	119	8	14	15	30	52
	求人倍率	2.48	8.22	2.58	2.74	1.64	0.81	2.56	6.88	4.00	3.73	1.87	1.58
サービス職業従事者	求人募集数	753	142	162	157	145	147	740	132	138	138	138	194
	求職者数	326	49	64	52	84	77	295	10	47	40	54	144
	求人倍率	2.31	2.90	2.53	3.02	1.73	1.91	2.51	13.20	2.94	3.45	2.56	1.35
保安職業従事者	求人募集数	409	57	80	75	68	129	99	14	18	19	19	29
	求職者数	25	0	2	3	2	18	12	0	0	0	1	11
	求人倍率	16.36	—	40.00	25.00	34.00	7.17	8.25	—	—	—	19.00	2.64
農林漁業従事者	求人募集数	32	7	9	7	4	5	49	9	9	9	9	13
	求職者数	41	6	8	9	10	8	36	1	2	5	7	21
	求人倍率	0.78	1.17	1.13	0.78	0.40	0.63	1.36	9.00	4.50	1.80	1.29	0.62
生産工程従事者	求人募集数	1,006	219	233	210	183	161	248	44	47	47	47	63
	求職者数	483	53	103	102	129	96	185	9	29	33	45	69
	求人倍率	2.08	4.13	2.26	2.06	1.42	1.68	1.34	4.89	1.62	1.42	1.04	0.91
輸送・機械運転従事者	求人募集数	317	62	69	67	61	58	75	13	14	14	14	20
	求職者数	128	4	15	18	38	53	35	0	1	3	2	29
	求人倍率	2.48	15.50	4.60	3.72	1.61	1.09	2.14	—	14.00	4.67	7.00	0.69
建設・採掘従事者	求人募集数	402	93	103	85	58	63	12	2	2	2	2	4
	求職者数	43	7	9	7	6	14	7	0	0	2	0	5
	求人倍率	9.35	13.29	11.44	12.14	9.67	4.50	1.71	—	—	1.00	—	0.80
運搬・清掃・包装等従事者	求人募集数	319	63	69	66	59	62	446	81	83	83	83	116
	求職者数	314	25	56	58	71	104	484	27	48	59	89	261
	求人倍率	1.02	2.52	1.23	1.14	0.83	0.60	0.92	3.00	1.73	1.41	0.93	0.44

- (注) 1 求人募集数・求職者数・求人倍率は、正式にはそれぞれ有効求人数・有効求職者数・有効求人倍率といます。  
2 求人倍率は、求職者1人あたりの求人募集数を意味しています。  
3 「職業」の合計欄には、[職業分類不能]を含みます。  
4 年齢別の求人募集数・求人倍率は、求人均等配分方式(求人数を対象年齢に相当する各年齢階級に均等に口配分する算出方法)により計算しています。

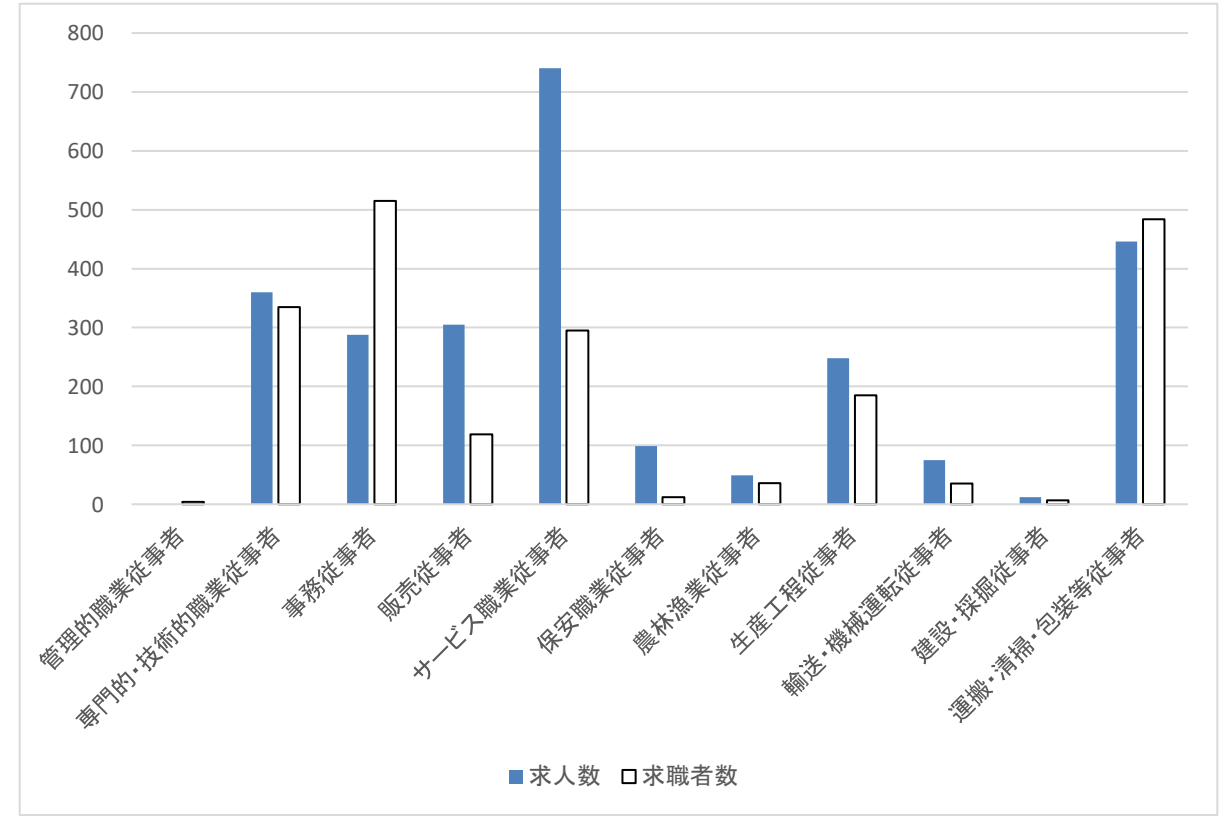
# 求人・求職バランスシート(グラフ)

令和6年8月

## 常 用



## 常用的パート



	合計	管理的職業従事者	専門的・技術的職業従事者	事務従事者	販売従事者	サービス職業従事者	保安職業従事者	農林漁業従事者	生産工程従事者	輸送・機械運転従事者	建設・採掘従事者	運搬・清掃・包装等従事者
求人数	5,203	8	970	483	504	753	409	32	1,006	317	402	319
求職者数	3,670	10	570	834	203	326	25	41	483	128	43	314
求人倍率	1.42	0.80	1.70	0.58	2.48	2.31	16.36	0.78	2.08	2.48	9.35	1.02

	合計	管理的職業従事者	専門的・技術的職業従事者	事務従事者	販売従事者	サービス職業従事者	保安職業従事者	農林漁業従事者	生産工程従事者	輸送・機械運転従事者	建設・採掘従事者	運搬・清掃・包装等従事者
求人数	2,622	0	360	288	305	740	99	49	248	75	12	446
求職者数	2,681	4	335	515	119	295	12	36	185	35	7	484
求人倍率	0.98	0.00	1.07	0.56	2.56	2.51	8.25	1.36	1.34	2.14	1.71	0.92

(#01)  
令和6年8月

上田公共職業安定所

職業別	年齢別	常用					常用的パート						
		合計	～24歳	25歳～	35歳～	45歳～	55歳～	合計	～24歳	25歳～	35歳～	45歳～	55歳～
合計	求人募集数	2,477	575	597	527	415	363	1,212	220	226	226	226	314
	求職者数	1,858	223	440	346	444	405	1,279	71	172	200	228	608
	求人倍率	1.33	2.58	1.36	1.52	0.93	0.90	0.95	3.10	1.31	1.13	0.99	0.52
管理的職業従事者	求人募集数	4	1	1	1	1	0	0	0	0	0	0	0
	求職者数	5	0	0	0	1	4	0	0	0	0	0	0
	求人倍率	0.80	—	—	—	1.00	0.00	—	—	—	—	—	—
専門的・技術的職業従事者	求人募集数	444	101	105	95	84	59	188	36	36	36	36	44
	求職者数	236	29	75	29	53	50	138	2	19	26	18	73
	求人倍率	1.88	3.48	1.40	3.28	1.58	1.18	1.36	18.00	1.89	1.38	2.00	0.60
事務従事者	求人募集数	266	70	69	58	39	30	117	23	23	23	23	25
	求職者数	438	50	112	93	103	80	258	10	31	48	51	118
	求人倍率	0.61	1.40	0.62	0.62	0.38	0.38	0.45	2.30	0.74	0.48	0.45	0.21
販売従事者	求人募集数	312	84	84	63	44	37	87	16	16	16	16	23
	求職者数	93	15	19	18	19	22	74	6	13	13	13	29
	求人倍率	3.35	5.60	4.42	3.50	2.32	1.68	1.18	2.67	1.23	1.23	1.23	0.79
サービス職業従事者	求人募集数	325	66	73	71	61	54	411	74	77	77	77	106
	求職者数	133	13	32	23	32	33	169	23	28	26	31	61
	求人倍率	2.44	5.08	2.28	3.09	1.91	1.64	2.43	3.22	2.75	2.96	2.48	1.74
保安職業従事者	求人募集数	93	12	17	17	17	30	63	7	10	10	10	26
	求職者数	9	2	1	0	3	3	7	0	0	1	0	6
	求人倍率	10.33	6.00	17.00	—	5.67	10.00	9.00	—	—	10.00	—	4.33
農林漁業従事者	求人募集数	25	9	7	5	2	2	8	2	1	1	1	3
	求職者数	20	2	10	2	3	3	16	0	2	3	5	6
	求人倍率	1.25	4.50	0.70	2.50	0.67	0.67	0.50	—	0.50	0.33	0.20	0.50
生産工程従事者	求人募集数	500	121	126	108	75	70	93	17	17	17	17	25
	求職者数	415	41	89	101	116	68	167	9	29	30	40	59
	求人倍率	1.20	2.95	1.42	1.07	0.65	1.03	0.56	1.89	0.59	0.57	0.43	0.42
輸送・機械運転従事者	求人募集数	210	41	43	44	43	39	25	4	5	5	5	6
	求職者数	64	1	8	11	14	30	14	0	0	0	2	12
	求人倍率	3.28	41.00	5.38	4.00	3.07	1.30	1.79	—	—	—	2.50	0.50
建設・採掘従事者	求人募集数	200	47	48	42	34	29	8	2	1	1	1	3
	求職者数	23	1	5	6	6	5	6	0	1	0	1	4
	求人倍率	8.70	47.00	9.60	7.00	5.67	5.80	1.33	—	1.00	—	1.00	0.75
運搬・清掃・包装等従事者	求人募集数	98	23	24	23	15	13	212	39	40	40	40	53
	求職者数	178	16	35	31	46	50	235	10	27	29	37	132
	求人倍率	0.55	1.44	0.69	0.74	0.33	0.26	0.90	3.90	1.48	1.38	1.08	0.40

- (注) 1 求人募集数・求職者数・求人倍率は、正式にはそれぞれ有効求人数・有効求職者数・有効求人倍率といいます。  
2 求人倍率は、求職者1人あたりの求人募集数を意味しています。  
3 「職業」の合計欄には、[職業分類不能]を含みます。  
4 年齢別の求人募集数・求人倍率は、求人均等配分方式(求人数を対象年齢に相当する各年齢階級に均等に配分する算出方法)により計算しています。

(#01)  
令和6年8月

飯田公共職業安定所

職業別	年齢別	常用					常用的パート						
		合計	～24歳	25歳～	35歳～	45歳～	55歳～	合計	～24歳	25歳～	35歳～	45歳～	55歳～
合計	求人募集数	1,937	433	451	401	341	311	875	156	160	160	160	239
	求職者数	1,315	165	272	257	298	323	939	56	119	139	166	459
	求人倍率	1.47	2.62	1.66	1.56	1.14	0.96	0.93	2.79	1.34	1.15	0.96	0.52
管理的職業従事者	求人募集数	2	0	2	0	0	0	0	0	0	0	0	0
	求職者数	3	0	0	1	1	1	1	0	0	0	0	1
	求人倍率	0.67	—	—	0.00	0.00	0.00	0.00	—	—	—	—	0.00
専門的・技術的職業従事者	求人募集数	534	112	117	110	104	91	120	22	22	22	22	32
	求職者数	153	20	44	34	30	25	55	4	19	5	5	22
	求人倍率	3.49	5.60	2.66	3.24	3.47	3.64	2.18	5.50	1.16	4.40	4.40	1.45
事務従事者	求人募集数	163	41	39	34	26	23	78	15	15	15	15	18
	求職者数	276	30	59	65	61	61	186	6	25	38	37	80
	求人倍率	0.59	1.37	0.66	0.52	0.43	0.38	0.42	2.50	0.60	0.39	0.41	0.23
販売従事者	求人募集数	197	49	49	40	32	27	44	8	8	8	8	12
	求職者数	61	10	17	6	15	13	29	2	4	8	4	11
	求人倍率	3.23	4.90	2.88	6.67	2.13	2.08	1.52	4.00	2.00	1.00	2.00	1.09
サービス職業従事者	求人募集数	217	45	50	48	39	35	264	46	49	49	49	71
	求職者数	91	12	18	15	25	21	99	9	10	12	17	51
	求人倍率	2.38	3.75	2.78	3.20	1.56	1.67	2.67	5.11	4.90	4.08	2.88	1.39
保安職業従事者	求人募集数	104	15	20	20	20	29	32	5	6	6	6	9
	求職者数	7	0	1	0	3	3	3	0	1	0	0	2
	求人倍率	14.86	—	20.00	—	6.67	9.67	10.67	—	6.00	—	—	4.50
農林漁業従事者	求人募集数	19	6	5	4	2	2	12	2	2	2	2	4
	求職者数	22	2	4	4	3	9	20	2	2	2	4	10
	求人倍率	0.86	3.00	1.25	1.00	0.67	0.22	0.60	1.00	1.00	1.00	0.50	0.40
生産工程従事者	求人募集数	347	86	87	75	56	43	131	26	26	26	26	27
	求職者数	360	48	67	77	84	84	124	10	21	20	28	45
	求人倍率	0.96	1.79	1.30	0.97	0.67	0.51	1.06	2.60	1.24	1.30	0.93	0.60
輸送・機械運転従事者	求人募集数	116	25	27	25	22	17	37	6	7	7	7	10
	求職者数	50	0	6	6	13	25	13	0	0	0	0	13
	求人倍率	2.32	—	4.50	4.17	1.69	0.68	2.85	—	—	—	—	0.77
建設・採掘従事者	求人募集数	165	36	37	32	29	31	1	1	0	0	0	0
	求職者数	23	7	2	3	3	8	1	1	0	0	0	0
	求人倍率	7.17	5.14	18.50	10.67	9.67	3.88	1.00	1.00	—	—	—	—
運搬・清掃・包装等従事者	求人募集数	73	18	18	13	11	13	156	25	25	25	25	56
	求職者数	154	11	23	23	44	53	334	12	29	47	61	185
	求人倍率	0.47	1.64	0.78	0.57	0.25	0.25	0.47	2.08	0.86	0.53	0.41	0.30

- (注) 1 求人募集数・求職者数・求人倍率は、正式にはそれぞれ有効求人数・有効求職者数・有効求人倍率といいます。  
2 求人倍率は、求職者1人あたりの求人募集数を意味しています。  
3 「職業」の合計欄には、[職業分類不能]を含みます。  
4 年齢別の求人募集数・求人倍率は、求人均等配分方式(求人数を対象年齢に相当する各年齢階級に均等に配分する算出方法)により計算しています。



(#01)  
令和6年8月

伊那公共職業安定所

職業別	年齢別	常用					常用的パート						
		合計	～24歳	25歳～	35歳～	45歳～	55歳～	合計	～24歳	25歳～	35歳～	45歳～	55歳～
合計	求人募集数	1,841	431	450	388	298	274	864	152	158	158	158	238
	求職者数	1,495	161	310	268	353	403	1,033	38	131	159	188	517
	求人倍率	1.23	2.68	1.45	1.45	0.84	0.68	0.84	4.00	1.21	0.99	0.84	0.46
管理的職業従事者	求人募集数	5	1	1	1	1	1	0	0	0	0	0	0
	求職者数	4	0	0	1	1	2	2	0	0	0	0	2
	求人倍率	1.25	—	—	1.00	1.00	0.50	0.00	—	—	—	—	0.00
専門的・技術的職業従事者	求人募集数	447	109	109	91	75	63	179	33	33	33	33	47
	求職者数	187	13	40	32	41	61	122	3	17	22	16	64
	求人倍率	2.39	8.38	2.73	2.84	1.83	1.03	1.47	11.00	1.94	1.50	2.06	0.73
事務従事者	求人募集数	208	51	52	44	33	28	93	18	18	18	18	21
	求職者数	314	35	71	61	75	72	237	7	36	47	42	105
	求人倍率	0.66	1.46	0.73	0.72	0.44	0.39	0.39	2.57	0.50	0.38	0.43	0.20
販売従事者	求人募集数	160	40	39	33	25	23	75	14	14	14	14	19
	求職者数	80	14	21	20	15	10	52	3	8	9	8	24
	求人倍率	2.00	2.86	1.86	1.65	1.67	2.30	1.44	4.67	1.75	1.56	1.75	0.79
サービス職業従事者	求人募集数	189	39	44	39	36	31	286	48	51	51	51	85
	求職者数	107	13	23	15	24	32	109	7	15	15	20	52
	求人倍率	1.77	3.00	1.91	2.60	1.50	0.97	2.62	6.86	3.40	3.40	2.55	1.63
保安職業従事者	求人募集数	74	9	13	13	13	26	26	3	4	4	4	11
	求職者数	6	1	0	2	0	3	1	0	0	0	0	1
	求人倍率	12.33	9.00	—	6.50	—	8.67	26.00	—	—	—	—	11.00
農林漁業従事者	求人募集数	21	6	5	4	3	3	12	2	2	2	2	4
	求職者数	22	2	3	2	7	8	28	2	7	6	3	10
	求人倍率	0.95	3.00	1.67	2.00	0.43	0.38	0.43	1.00	0.29	0.33	0.67	0.40
生産工程従事者	求人募集数	403	104	110	90	53	46	69	13	13	13	13	17
	求職者数	507	57	116	100	130	104	165	4	25	30	40	66
	求人倍率	0.79	1.82	0.95	0.90	0.41	0.44	0.42	3.25	0.52	0.43	0.33	0.26
輸送・機械運転従事者	求人募集数	104	20	23	22	22	17	23	4	4	4	4	7
	求職者数	49	0	1	9	12	27	16	1	1	0	0	14
	求人倍率	2.12	—	23.00	2.44	1.83	0.63	1.44	4.00	4.00	—	—	0.50
建設・採掘従事者	求人募集数	152	35	37	34	24	22	4	0	1	1	1	1
	求職者数	20	2	1	2	5	10	5	0	0	0	0	5
	求人倍率	7.60	17.50	37.00	17.00	4.80	2.20	0.80	—	—	—	—	0.20
運搬・清掃・包装等従事者	求人募集数	78	17	17	17	13	14	97	17	18	18	18	26
	求職者数	150	11	23	18	35	63	274	9	18	25	57	165
	求人倍率	0.52	1.55	0.74	0.94	0.37	0.22	0.35	1.89	1.00	0.72	0.32	0.16

- (注) 1 求人募集数・求職者数・求人倍率は、正式にはそれぞれ有効求人数・有効求職者数・有効求人倍率といいます。  
2 求人倍率は、求職者1人あたりの求人募集数を意味しています。  
3 「職業」の合計欄には、[職業分類不能]を含みます。  
4 年齢別の求人募集数・求人倍率は、求人均等配分方式(求人数を対象年齢に相当する各年齢階級に均等に配分する算出方法)により計算しています。

(#01)  
令和6年8月

篠ノ井公共職業安定所

職業別	年齢別	常用					常用的パート						
		合計	～24歳	25歳～	35歳～	45歳～	55歳～	合計	～24歳	25歳～	35歳～	45歳～	55歳～
合計	求人募集数	2,060	477	519	456	323	285	900	164	172	172	172	220
	求職者数	1,467	160	338	300	342	327	1,115	60	149	197	212	497
	求人倍率	1.40	2.98	1.54	1.52	0.94	0.87	0.81	2.73	1.15	0.87	0.81	0.44
管理的職業従事者	求人募集数	12	2	3	3	2	2	0	0	0	0	0	0
	求職者数	1	0	0	0	1	0	0	0	0	0	0	0
	求人倍率	12.00	—	—	—	2.00	—	—	—	—	—	—	—
専門的・技術的職業従事者	求人募集数	345	78	80	73	65	49	137	26	27	27	27	30
	求職者数	198	21	58	43	38	38	126	4	22	31	20	49
	求人倍率	1.74	3.71	1.38	1.70	1.71	1.29	1.09	6.50	1.23	0.87	1.35	0.61
事務従事者	求人募集数	145	35	36	34	23	17	83	16	15	15	15	22
	求職者数	413	50	97	87	110	69	275	7	46	67	62	93
	求人倍率	0.35	0.70	0.37	0.39	0.21	0.25	0.30	2.29	0.33	0.22	0.24	0.24
販売従事者	求人募集数	177	54	52	43	16	12	95	19	19	19	19	19
	求職者数	93	13	25	19	17	19	58	3	7	6	15	27
	求人倍率	1.90	4.15	2.08	2.26	0.94	0.63	1.64	6.33	2.71	3.17	1.27	0.70
サービス職業従事者	求人募集数	325	65	71	69	58	62	248	44	46	46	46	66
	求職者数	126	12	21	26	30	37	151	12	14	24	28	73
	求人倍率	2.58	5.42	3.38	2.65	1.93	1.68	1.64	3.67	3.29	1.92	1.64	0.90
保安職業従事者	求人募集数	64	8	12	12	12	20	32	4	6	6	6	10
	求職者数	8	1	1	1	1	4	4	0	0	0	0	4
	求人倍率	8.00	8.00	12.00	12.00	12.00	5.00	8.00	—	—	—	—	2.50
農林漁業従事者	求人募集数	14	3	3	3	2	3	15	3	3	3	3	3
	求職者数	12	1	3	3	3	2	17	3	3	2	3	6
	求人倍率	1.17	3.00	1.00	1.00	0.67	1.50	0.88	1.00	1.00	1.50	1.00	0.50
生産工程従事者	求人募集数	428	110	129	99	53	37	113	21	22	22	22	26
	求職者数	267	32	66	56	58	55	123	8	19	25	25	46
	求人倍率	1.60	3.44	1.95	1.77	0.91	0.67	0.92	2.63	1.16	0.88	0.88	0.57
輸送・機械運転従事者	求人募集数	194	38	44	42	37	33	19	3	4	4	4	4
	求職者数	58	0	4	9	17	28	19	0	0	0	2	17
	求人倍率	3.34	—	11.00	4.67	2.18	1.18	1.00	—	—	—	2.00	0.24
建設・採掘従事者	求人募集数	190	45	48	41	29	27	9	1	2	2	2	2
	求職者数	24	5	6	6	4	3	3	0	0	2	0	1
	求人倍率	7.92	9.00	8.00	6.83	7.25	9.00	3.00	—	—	1.00	—	2.00
運搬・清掃・包装等従事者	求人募集数	166	39	41	37	26	23	149	27	28	28	28	38
	求職者数	197	16	37	38	51	55	300	20	30	38	50	162
	求人倍率	0.84	2.44	1.11	0.97	0.51	0.42	0.50	1.35	0.93	0.74	0.56	0.23

- (注) 1 求人募集数・求職者数・求人倍率は、正式にはそれぞれ有効求人数・有効求職者数・有効求人倍率といいます。  
2 求人倍率は、求職者1人あたりの求人募集数を意味しています。  
3 「職業」の合計欄には、[職業分類不能]を含みます。  
4 年齢別の求人募集数・求人倍率は、求人均等配分方式(求人数を対象年齢に相当する各年齢階級に均等に配分する算出方法)により計算しています。

(#01)  
令和6年8月

飯山公共職業安定所

職業別	年齢別	常用					常用的パート						
		合計	～24歳	25歳～	35歳～	45歳～	55歳～	合計	～24歳	25歳～	35歳～	45歳～	55歳～
合計	求人募集数	744	156	168	160	129	131	554	105	106	105	105	133
	求職者数	641	46	128	124	172	171	551	31	69	90	99	262
	求人倍率	1.16	3.39	1.31	1.29	0.75	0.77	1.01	3.39	1.54	1.17	1.06	0.51
管理的職業従事者	求人募集数	5	1	1	1	1	1	0	0	0	0	0	0
	求職者数	1	0	0	0	0	1	0	0	0	0	0	0
	求人倍率	5.00	—	—	—	—	1.00	—	—	—	—	—	—
専門的・技術的職業従事者	求人募集数	163	35	36	35	31	26	88	19	18	18	18	15
	求職者数	72	7	18	18	18	11	31	0	4	3	3	21
	求人倍率	2.26	5.00	2.00	1.94	1.72	2.36	2.84	—	4.50	6.00	6.00	0.71
事務従事者	求人募集数	53	12	13	11	9	8	32	6	6	6	6	8
	求職者数	145	10	22	38	44	31	88	4	15	13	18	38
	求人倍率	0.37	1.20	0.59	0.29	0.20	0.26	0.36	1.50	0.40	0.46	0.33	0.21
販売従事者	求人募集数	26	7	7	6	3	3	40	7	7	7	7	12
	求職者数	31	1	6	6	9	9	34	1	4	8	7	14
	求人倍率	0.84	7.00	1.17	1.00	0.33	0.33	1.18	7.00	1.75	0.88	1.00	0.86
サービス職業従事者	求人募集数	147	27	32	30	28	30	121	22	23	23	23	30
	求職者数	74	8	11	12	20	23	63	1	5	11	14	32
	求人倍率	1.99	3.38	2.91	2.50	1.40	1.30	1.92	22.00	4.60	2.09	1.64	0.94
保安職業従事者	求人募集数	32	4	6	6	6	10	7	1	1	1	1	3
	求職者数	1	0	0	0	0	1	4	0	0	2	1	1
	求人倍率	32.00	—	—	—	—	10.00	1.75	—	—	0.50	1.00	3.00
農林漁業従事者	求人募集数	50	11	12	11	8	8	56	11	11	11	11	12
	求職者数	23	1	7	7	4	4	24	0	1	6	4	13
	求人倍率	2.17	11.00	1.71	1.57	2.00	2.00	2.33	—	11.00	1.83	2.75	0.92
生産工程従事者	求人募集数	105	25	25	23	15	17	34	6	7	7	7	7
	求職者数	75	3	22	16	24	10	52	4	16	9	6	17
	求人倍率	1.40	8.33	1.14	1.44	0.63	1.70	0.65	1.50	0.44	0.78	1.17	0.41
輸送・機械運転従事者	求人募集数	44	9	10	10	8	7	22	4	4	4	4	6
	求職者数	34	0	2	0	12	20	11	0	0	0	0	11
	求人倍率	1.29	—	5.00	—	0.67	0.35	2.00	—	—	—	—	0.55
建設・採掘従事者	求人募集数	93	20	20	21	16	16	2	1	1	0	0	0
	求職者数	15	2	3	2	5	3	0	0	0	0	0	0
	求人倍率	6.20	10.00	6.67	10.50	3.20	5.33	—	—	—	—	—	—
運搬・清掃・包装等従事者	求人募集数	26	5	6	6	4	5	152	28	28	28	28	40
	求職者数	72	1	11	8	22	30	156	16	16	22	33	69
	求人倍率	0.36	5.00	0.55	0.75	0.18	0.17	0.97	1.75	1.75	1.27	0.85	0.58

- (注) 1 求人募集数・求職者数・求人倍率は、正式にはそれぞれ有効求人数・有効求職者数・有効求人倍率といいます。  
2 求人倍率は、求職者1人あたりの求人募集数を意味しています。  
3 「職業」の合計欄には、[職業分類不能]を含みます。  
4 年齢別の求人募集数・求人倍率は、求人均等配分方式(求人数を対象年齢に相当する各年齢階級に均等に配分する算出方法)により計算しています。

(#01)  
令和6年8月

木曾福島公共職業安定所

職業別	年齢別	常用					常用的パート						
		合計	～24歳	25歳～	35歳～	45歳～	55歳～	合計	～24歳	25歳～	35歳～	45歳～	55歳～
合計	求人募集数	299	67	70	67	49	46	148	27	28	28	28	37
	求職者数	194	24	46	29	32	63	168	7	16	12	37	96
	求人倍率	1.54	2.79	1.52	2.31	1.53	0.73	0.88	3.86	1.75	2.33	0.76	0.39
管理的職業従事者	求人募集数	0	0	0	0	0	0	0	0	0	0	0	0
	求職者数	0	0	0	0	0	0	0	0	0	0	0	0
	求人倍率	—	—	—	—	—	—	—	—	—	—	—	—
専門的・技術的職業従事者	求人募集数	62	13	13	12	12	12	16	3	3	3	3	4
	求職者数	20	0	8	5	5	2	11	1	2	1	2	5
	求人倍率	3.10	—	1.63	2.40	2.40	6.00	1.45	3.00	1.50	3.00	1.50	0.80
事務従事者	求人募集数	23	6	6	6	3	2	12	3	3	2	2	2
	求職者数	32	5	7	6	4	10	26	1	2	3	5	15
	求人倍率	0.72	1.20	0.86	1.00	0.75	0.20	0.46	3.00	1.50	0.67	0.40	0.13
販売従事者	求人募集数	17	5	5	4	2	1	10	2	2	2	2	2
	求職者数	7	1	3	0	2	1	9	0	1	1	0	7
	求人倍率	2.43	5.00	1.67	—	1.00	1.00	1.11	—	2.00	2.00	—	0.29
サービス職業従事者	求人募集数	53	10	11	11	10	11	69	12	13	13	13	18
	求職者数	12	1	0	1	2	8	21	1	3	0	7	10
	求人倍率	4.42	10.00	—	11.00	5.00	1.38	3.29	12.00	4.33	—	1.86	1.80
保安職業従事者	求人募集数	0	0	0	0	0	0	3	0	0	1	1	1
	求職者数	1	1	0	0	0	0	2	0	0	0	0	2
	求人倍率	0.00	0.00	—	—	—	—	1.50	—	—	—	—	0.50
農林漁業従事者	求人募集数	15	3	4	4	2	2	2	0	0	0	0	2
	求職者数	4	0	2	0	0	2	1	0	0	0	0	1
	求人倍率	3.75	—	2.00	—	—	1.00	2.00	—	—	—	—	2.00
生産工程従事者	求人募集数	51	14	14	13	5	5	15	3	3	3	3	3
	求職者数	47	8	15	9	8	7	10	2	1	0	5	2
	求人倍率	1.09	1.75	0.93	1.44	0.63	0.71	1.50	1.50	3.00	—	0.60	1.50
輸送・機械運転従事者	求人募集数	26	4	5	6	6	5	5	1	1	1	1	1
	求職者数	10	0	0	0	2	8	3	0	0	0	0	3
	求人倍率	2.60	—	—	—	3.00	0.63	1.67	—	—	—	—	0.33
建設・採掘従事者	求人募集数	37	9	9	8	6	5	0	0	0	0	0	0
	求職者数	4	2	0	0	0	2	1	0	0	0	0	1
	求人倍率	9.25	4.50	—	—	—	2.50	0.00	—	—	—	—	0.00
運搬・清掃・包装等従事者	求人募集数	15	3	3	3	3	3	16	3	3	3	3	4
	求職者数	32	1	8	3	5	15	46	2	2	4	7	31
	求人倍率	0.47	3.00	0.38	1.00	0.60	0.20	0.35	1.50	1.50	0.75	0.43	0.13

- (注) 1 求人募集数・求職者数・求人倍率は、正式にはそれぞれ有効求人数・有効求職者数・有効求人倍率といいます。  
2 求人倍率は、求職者1人あたりの求人募集数を意味しています。  
3 「職業」の合計欄には、[職業分類不能]を含みます。  
4 年齢別の求人募集数・求人倍率は、求人均等配分方式(求人数を対象年齢に相当する各年齢階級に均等に配分する算出方法)により計算しています。

形態別・職種別の求人求職の状況

令和6年8月

佐久・小諸計	常用的フルタイム		常用的パートタイム	
	月間有効求人数	月間有効求職者数	月間有効求人数	月間有効求職者数
職業計	2,013	1,874	2,049	1,294
01管理的職業		8		
02研究・技術の職業	162	67	1	15
006開発技術者	22	12		4
007製造技術者	9	22		3
008建築・土木・測量技術者	103	12		2
009情報処理・通信技術者（ソフトウェア開発）	12	11		4
010情報処理・通信技術者（ソフトウェア開発を除く）	14	8		1
011その他の技術の職業	2	2	1	
004.005その他の研究・技術の職業		0		1
03法務・経営・文化芸術等の専門的職業	2	29	4	14
016美術家、写真家、映像撮影者		3		0
017デザイナー	1	15	2	4
012～015,018～020 その他の法務・経営・文化芸術等の専門的職業	1	11	2	10
04医療・看護・保健の職業	126	72	75	65
021医師、歯科医師、獣医師、薬剤師	6	1	5	9
022保健師、助産師	7	5	1	6
023看護師、准看護師	60	41	34	41
024医療技術者	32	9	20	4
025栄養士、管理栄養士	4	4	6	1
026あん摩マッサージ指圧師、はり師、きゅう師、柔道整復師	5	4	2	2
027その他の医療・看護・保健の専門的職業	2	1		0
028保健医療関係助手	10	7	7	2
05保育・教育の職業	41	24	69	36
030学童保育等指導員、保育補助者、家庭的保育者	1	2	25	3
029.031.032その他の保育・教育の職業	40	22	44	33
06事務的職業	175	455	139	284
033総務・人事・企画事務の職業	11	40	9	15
034一般事務・秘書・受付の職業	57	277	40	213
035その他の総務等事務の職業	8	12	5	9
036電話・インターネットによる応接事務の職業	5	4	1	3
037医療・介護事務の職業	29	42	20	15
038会計事務の職業	17	30	13	8
039生産関連事務の職業	29	11	35	6
040営業・販売関連事務の職業	13	19	4	3
041外勤事務の職業		2	1	1
042運輸・郵便事務の職業	6	2	6	
043コンピュータ等事務用機器操作の職業		16	5	11
07販売・営業の職業	167	105	935	58
044小売店・卸売店店長		3		
045販売員	85	55	926	52
046商品仕入・再生資源卸売の職業	1	4		
047販売類似の職業		2	5	1
048営業の職業	81	41	4	5
08福祉・介護の職業	229	80	157	44
049福祉・介護の専門的職業	60	21	40	13
050施設介護の職業	156	57	97	27
051訪問介護の職業	13	2	20	4

形態別・職種別の求人求職の状況

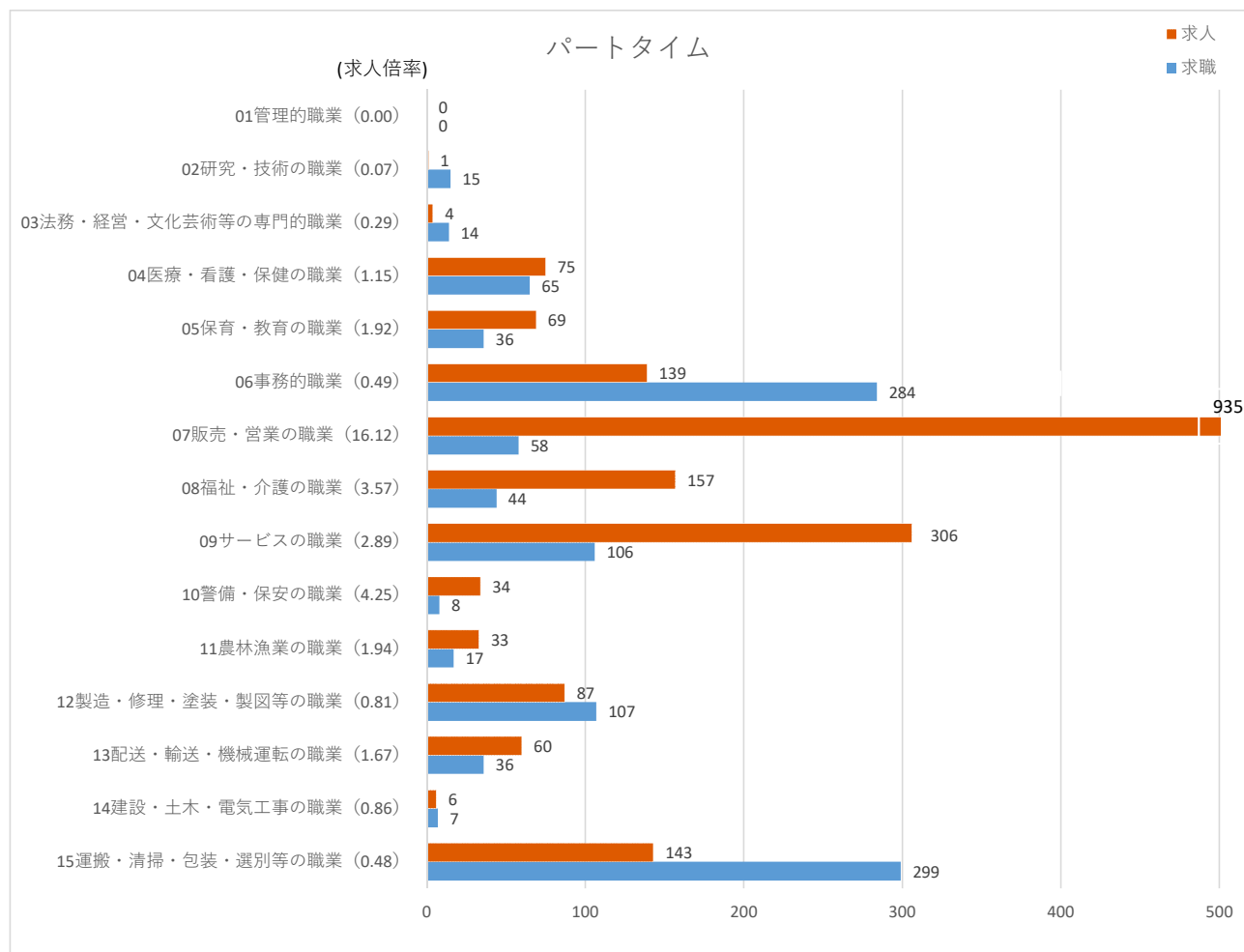
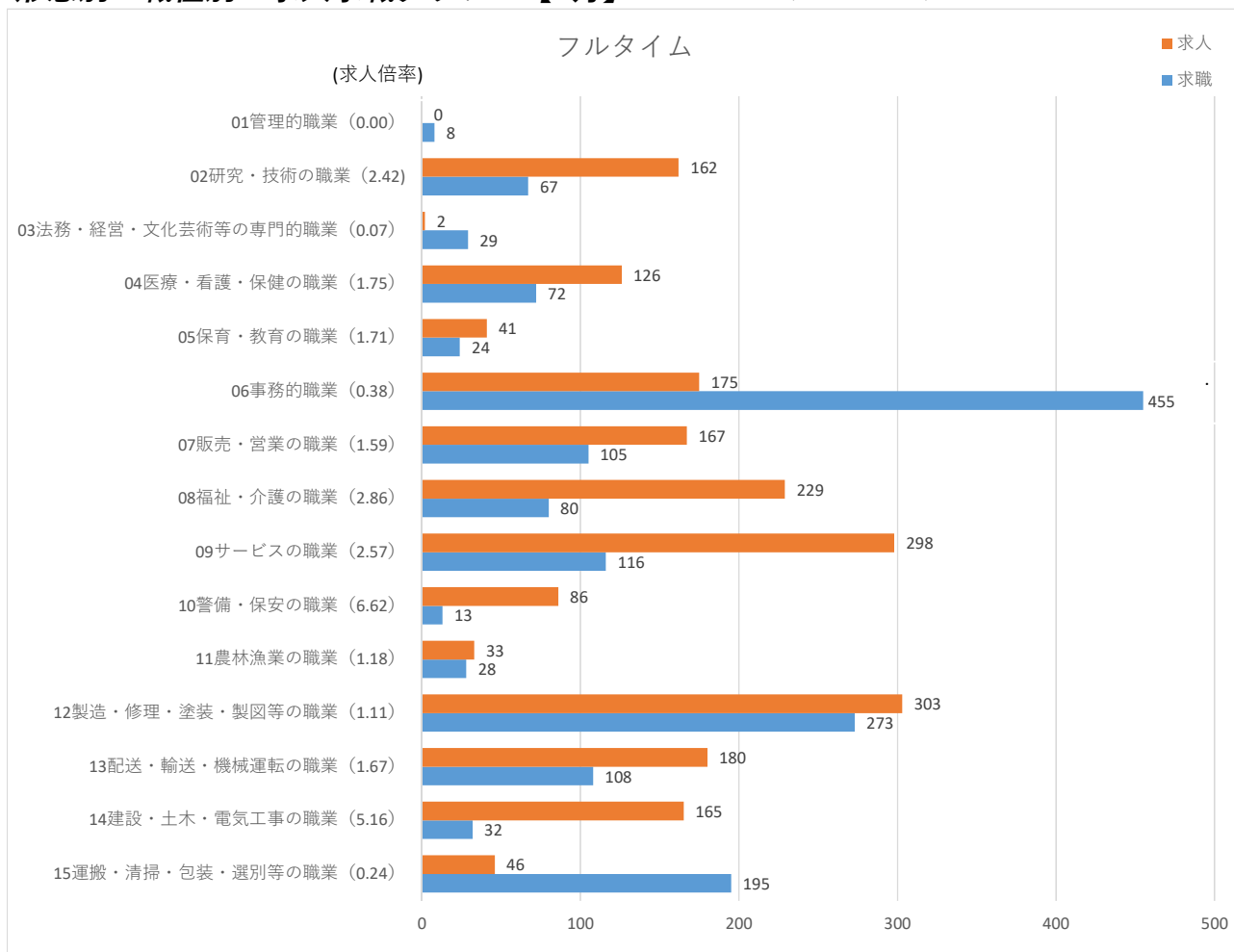
令和6年8月

佐久・小諸計	常用的フルタイム		常用的パートタイム	
	月間有効求人数	月間有効求職者数	月間有効求人数	月間有効求職者数
09サービスの職業	298	116	306	106
052家庭生活支援サービスの職業	1	1	3	
053理容師、美容師、美容関連サービスの職業	29	8	1	2
054浴場・クリーニングの職業		5	6	4
055飲食物調理の職業	131	41	111	51
056接客・給仕の職業	115	43	168	40
057居住施設・ビル等の管理の職業	10	8	3	3
058その他のサービスの職業	12	10	14	6
10警備・保安の職業	86	13	34	8
11農林漁業の職業	33	28	33	17
12製造・修理・塗装・製図等の職業	303	273	87	107
067生産設備オペレーター（金属製品）		16		5
068生産設備オペレーター（食料品等）	6	4		1
069生産設備オペレーター（金属製品・食料品等を除く）	5	3		2
070機械組立設備オペレーター	3	12		1
071製品製造・加工処理工（金属製品）	79	41	6	5
072製品製造・加工処理工（食料品等）	53	27	22	14
073製品製造・加工処理工（金属製品・食料品等を除く）	47	38	26	18
074機械組立工	23	85	24	35
075機械整備・修理工	49	7	1	1
076製品検査工（金属製品）	6	9		6
077製品検査工（食料品等）		2		
078製品検査工（金属製品・食料品等を除く）	12	6	4	5
079機械検査工	7	5	2	5
080生産関連の職業（塗装・製図を含む）	13	17	2	9
081生産類似の職業		1		
13配送・輸送・機械運転の職業	180	108	60	36
082配送・集荷の職業	31	34	23	19
083貨物自動車運転の職業	65	33		2
084バス運転の職業	10	5	1	5
085乗用車運転の職業	42	12	25	5
086その他の自動車運転の職業	12	9		1
087鉄道・船舶・航空機運転の職業				1
088その他の輸送の職業	1	4		1
089施設機械設備操作・建設機械運転の職業	19	11	11	2
14建設・土木・電気工事の職業	165	32	6	7
090建設躯体工事の職業	15	4	1	
091建設の職業（建設躯体工事の職業を除く）	40	7	5	1
092土木の職業	86	5		4
093採掘の職業		1		
094電気・通信工事の職業	24	15		2
15運搬・清掃・包装・選別等の職業	46	195	143	299
095荷役・運搬作業員	6	26		18
096清掃・洗浄作業員	30	31	94	77
097包装作業員	1	4	4	3
098選別・ピッキング作業員	6	5	9	10
099その他の運搬・清掃・包装・選別等の職業	3	129	36	191

※月間有効求人数については就業地で算出してあります。  
 ※月間有効求職者数についてはオンライン登録者を含めています。

# 形態別・職種別の求人求職グラフ 【8月】

(佐久・小諸計)



雇用形態・年齢別		常用フルタイム						常用パート					
		年齢計	～24歳	25歳～	35歳～	45歳～	55歳～	年齢計	～24歳	25歳～	35歳～	45歳～	55歳～
合計	月間有効求人数	648	139	143	136	117	113	343	61	62	63	63	94
	月間有効求職者数	438	41	87	78	116	116	316	21	43	41	64	147
	有効求人倍率	<b>1.48</b>	<b>3.39</b>	<b>1.64</b>	<b>1.74</b>	<b>1.01</b>	<b>0.97</b>	<b>1.09</b>	<b>2.90</b>	<b>1.44</b>	<b>1.54</b>	<b>0.98</b>	<b>0.64</b>

職 種 別	管理的職業	月間有効求人数	1	1	0	0	0	0	0	0	0	0	0	0
		月間有効求職者数	2	0	0	1	1	0	0	0	0	0	0	0
		有効求人倍率	<b>0.50</b>	—	—	<b>0.00</b>	<b>0.00</b>	—	—	—	—	—	—	—
	専門的・技術的職業	月間有効求人数	135	29	28	28	27	23	38	7	7	7	7	10
		月間有効求職者数	54	5	13	11	17	8	18	0	3	3	2	10
		有効求人倍率	<b>2.50</b>	<b>5.80</b>	<b>2.15</b>	<b>2.55</b>	<b>1.59</b>	<b>2.88</b>	<b>2.11</b>	—	<b>2.33</b>	<b>2.33</b>	<b>3.50</b>	<b>1.00</b>
	事務的職業	月間有効求人数	44	10	11	10	6	7	24	5	4	4	4	7
		月間有効求職者数	81	8	17	16	22	18	69	0	6	11	16	36
		有効求人倍率	<b>0.54</b>	<b>1.25</b>	<b>0.65</b>	<b>0.63</b>	<b>0.27</b>	<b>0.39</b>	<b>0.35</b>	—	<b>0.67</b>	<b>0.36</b>	<b>0.25</b>	<b>0.19</b>
	販売の職業	月間有効求人数	33	8	7	7	6	5	31	6	6	6	6	7
		月間有効求職者数	25	3	1	6	7	8	22	4	3	3	2	10
		有効求人倍率	<b>1.32</b>	<b>2.67</b>	<b>7.00</b>	<b>1.17</b>	<b>0.86</b>	<b>0.63</b>	<b>1.41</b>	<b>1.50</b>	<b>2.00</b>	<b>2.00</b>	<b>3.00</b>	<b>0.70</b>
	サービスの職業	月間有効求人数	142	28	30	29	28	27	166	30	31	31	31	43
		月間有効求職者数	43	4	6	6	10	17	50	5	9	9	12	15
		有効求人倍率	<b>3.30</b>	<b>7.00</b>	<b>5.00</b>	<b>4.83</b>	<b>2.80</b>	<b>1.59</b>	<b>3.32</b>	<b>6.00</b>	<b>3.44</b>	<b>3.44</b>	<b>2.58</b>	<b>2.87</b>
	保安の職業	月間有効求人数	7	1	1	1	1	3	7	1	1	1	1	3
		月間有効求職者数	3	0	0	0	0	3	2	0	0	0	0	2
		有効求人倍率	<b>2.33</b>	—	—	—	—	<b>1.00</b>	<b>3.50</b>	—	—	—	—	<b>1.50</b>
	農林漁業の職業	月間有効求人数	4	0	1	1	1	1	2	0	0	0	0	2
		月間有効求職者数	6	1	2	1	1	1	4	1	0	0	1	2
		有効求人倍率	<b>0.67</b>	<b>0.00</b>	<b>0.50</b>	<b>1.00</b>	<b>1.00</b>	<b>1.00</b>	<b>0.50</b>	<b>0.00</b>	—	—	<b>0.00</b>	<b>1.00</b>
	生産工程の職業	月間有効求人数	97	22	25	23	14	13	9	1	2	2	2	2
		月間有効求職者数	92	10	21	21	27	13	27	5	4	1	10	7
		有効求人倍率	<b>1.05</b>	<b>2.20</b>	<b>1.19</b>	<b>1.10</b>	<b>0.52</b>	<b>1.00</b>	<b>0.33</b>	<b>0.20</b>	<b>0.50</b>	<b>2.00</b>	<b>0.20</b>	<b>0.29</b>
	輸送・機械運転の職業	月間有効求人数	74	15	16	16	14	13	8	1	1	2	2	2
		月間有効求職者数	21	0	1	2	10	8	7	0	2	0	0	5
		有効求人倍率	<b>3.52</b>	—	<b>16.00</b>	<b>8.00</b>	<b>1.40</b>	<b>1.63</b>	<b>1.14</b>	—	<b>0.50</b>	—	—	<b>0.40</b>
建設・採掘の職業	月間有効求人数	82	18	18	15	15	16	3	0	0	0	0	3	
	月間有効求職者数	12	1	3	1	1	6	0	0	0	0	0	0	
	有効求人倍率	<b>6.83</b>	<b>18.00</b>	<b>6.00</b>	<b>15.00</b>	<b>15.00</b>	<b>2.67</b>	—	—	—	—	—	—	
運搬・清掃等の職業	月間有効求人数	29	7	6	6	5	5	55	10	10	10	10	15	
	月間有効求職者数	46	6	9	7	6	18	75	4	4	10	12	45	
	有効求人倍率	<b>0.63</b>	<b>1.17</b>	<b>0.67</b>	<b>0.86</b>	<b>0.83</b>	<b>0.28</b>	<b>0.73</b>	<b>2.50</b>	<b>2.50</b>	<b>1.00</b>	<b>0.83</b>	<b>0.33</b>	

(注) 1 本表合計の数値は常用のみです。臨時・季節求人求職は除いています。なお、職種別では全数の数値が含まれています。  
 2 求人倍率は、求職者1人あたりの求人数を表します。



(#01)  
令和6年 8月

須坂公共職業安定所

職業別	年齢別	常用					常用的パート						
		合計	～24歳	25歳～	35歳～	45歳～	55歳～	合計	～24歳	25歳～	35歳～	45歳～	55歳～
合計	求人募集数	724	180	177	154	114	99	508	88	96	96	96	132
	求職者数	618	60	143	119	132	164	422	14	61	65	72	210
	求人倍率	1.17	3.00	1.24	1.29	0.86	0.60	1.20	6.29	1.57	1.48	1.33	0.63
管理的職業従事者	求人募集数	0	0	0	0	0	0	0	0	0	0	0	0
	求職者数	0	0	0	0	0	0	0	0	0	0	0	0
	求人倍率	—	—	—	—	—	—	—	—	—	—	—	—
専門的・技術的職業従事者	求人募集数	171	41	37	35	33	25	61	12	11	11	11	16
	求職者数	95	8	23	24	21	19	51	1	8	9	7	26
	求人倍率	1.80	5.13	1.61	1.46	1.57	1.32	1.20	12.00	1.38	1.22	1.57	0.62
事務従事者	求人募集数	50	13	13	11	7	6	32	6	6	6	6	8
	求職者数	153	16	39	33	34	31	103	2	18	14	17	52
	求人倍率	0.33	0.81	0.33	0.33	0.21	0.19	0.31	3.00	0.33	0.43	0.35	0.15
販売従事者	求人募集数	76	22	20	15	11	8	14	2	3	3	3	3
	求職者数	23	0	9	2	5	7	28	0	9	2	6	11
	求人倍率	3.30	—	2.22	7.50	2.20	1.14	0.50	—	0.33	1.50	0.50	0.27
サービス職業従事者	求人募集数	102	21	24	24	16	17	286	48	56	56	56	70
	求職者数	50	6	10	9	11	14	35	4	7	4	7	13
	求人倍率	2.04	3.50	2.40	2.67	1.45	1.21	8.17	12.00	8.00	14.00	8.00	5.38
保安職業従事者	求人募集数	5	1	1	1	1	1	0	0	0	0	0	0
	求職者数	1	0	1	0	0	0	1	0	0	1	0	0
	求人倍率	5.00	—	1.00	—	—	—	0.00	—	—	0.00	—	—
農林漁業従事者	求人募集数	7	1	1	1	1	3	29	5	5	5	5	9
	求職者数	11	0	4	2	2	3	9	0	3	1	1	4
	求人倍率	0.64	—	0.25	0.50	0.50	1.00	3.22	—	1.67	5.00	5.00	2.25
生産工程従事者	求人募集数	145	39	44	33	17	12	32	6	6	6	6	8
	求職者数	114	11	22	28	27	26	36	0	3	11	8	14
	求人倍率	1.27	3.55	2.00	1.18	0.63	0.46	0.89	—	2.00	0.55	0.75	0.57
輸送・機械運転従事者	求人募集数	47	9	11	10	9	8	7	1	1	1	1	3
	求職者数	14	0	0	2	6	6	8	0	0	0	0	8
	求人倍率	3.36	—	—	5.00	1.50	1.33	0.88	—	—	—	—	0.38
建設・採掘従事者	求人募集数	99	28	21	19	16	15	9	1	1	1	1	5
	求職者数	12	1	2	2	1	6	2	0	0	0	0	2
	求人倍率	8.25	28.00	10.50	9.50	16.00	2.50	4.50	—	—	—	—	2.50
運搬・清掃・包装等従事者	求人募集数	22	5	5	5	3	4	38	7	7	7	7	10
	求職者数	57	5	4	6	15	27	79	2	6	14	13	44
	求人倍率	0.39	1.00	1.25	0.83	0.20	0.15	0.48	3.50	1.17	0.50	0.54	0.23

- (注) 1 求人募集数・求職者数・求人倍率は、正式にはそれぞれ有効求人数・有効求職者数・有効求人倍率といいます。  
 2 求人倍率は、求職者1人あたりの求人募集数を意味しています。  
 3 「職業」の合計欄には、[職業分類不能]を含みます。  
 4 年齢別の求人募集数・求人倍率は、求人均等配分方式(求人数を対象年齢に相当する各年齢階級に均等に配分する算出方法)により計算しています。

## 求人・求職バランスシート(令和6年8月)

求人・求職対照表

### 諏訪地域分(ハローワーク諏訪・岡谷)

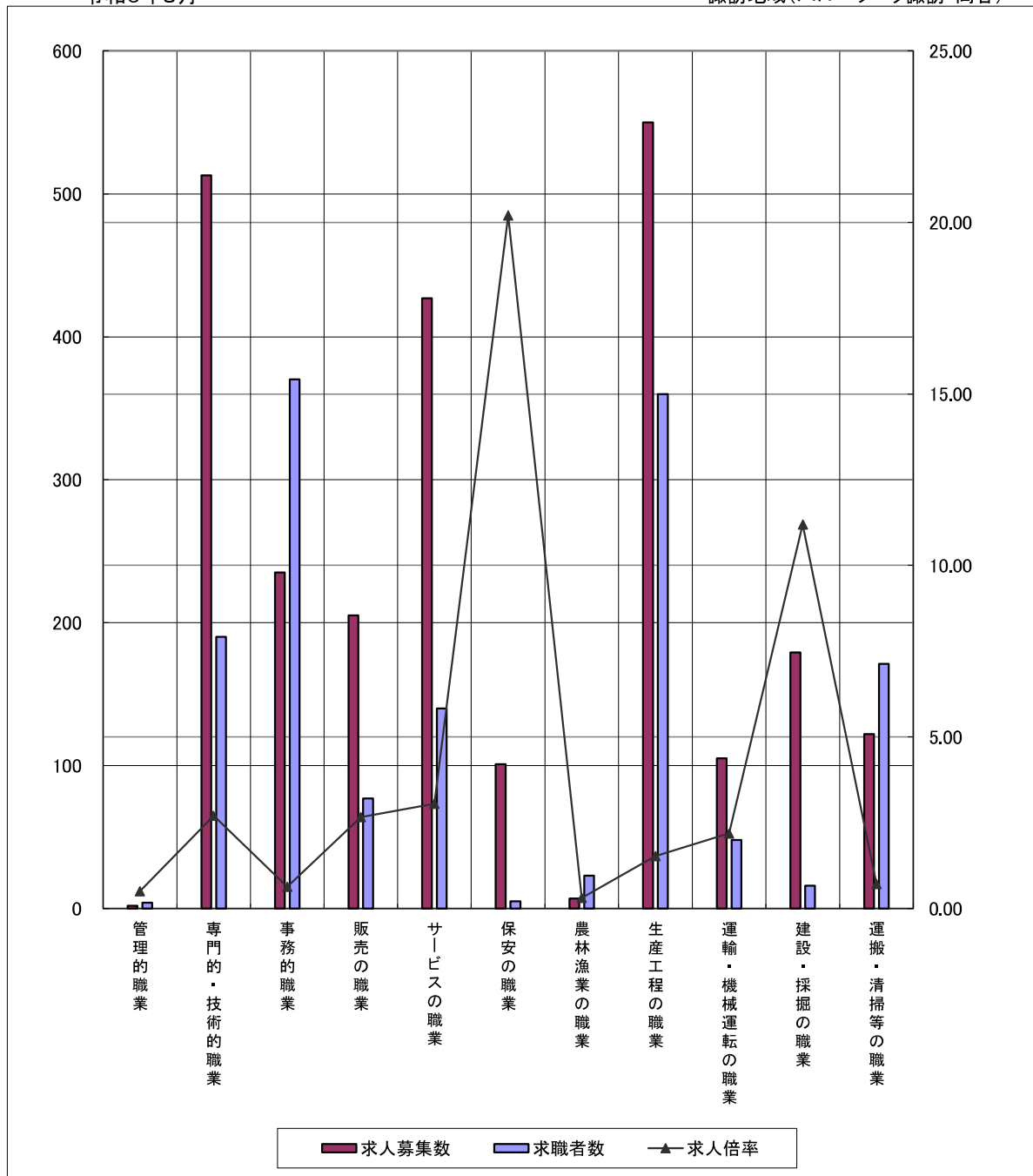
職業別		月	R5	10	11	12	R6	2	3	4	5	6	7	8
		R5	9				1							
合計	求人募集数	2,764	2,698	2,608	2,630	2,630	2,656	2,537	2,517	2,474	2,371	2,395	2,446	
	求職者数	1,796	1,778	1,788	1,759	1,832	1,893	1,882	1,852	1,831	1,729	1,697	1,621	
	求人倍率	<b>1.54</b>	<b>1.52</b>	<b>1.46</b>	<b>1.50</b>	<b>1.44</b>	<b>1.40</b>	<b>1.35</b>	<b>1.36</b>	<b>1.35</b>	<b>1.37</b>	<b>1.41</b>	<b>1.51</b>	
専門的・技術的職業	求人募集数	567	560	546	570	583	579	536	541	544	508	510	513	
	求職者数	199	203	193	192	208	208	226	232	231	210	191	190	
	求人倍率	<b>2.85</b>	<b>2.76</b>	<b>2.83</b>	<b>2.97</b>	<b>2.80</b>	<b>2.78</b>	<b>2.37</b>	<b>2.33</b>	<b>2.35</b>	<b>2.42</b>	<b>2.67</b>	<b>2.70</b>	
事務的職業	求人募集数	298	283	260	279	266	264	260	232	227	214	227	235	
	求職者数	402	382	377	399	414	439	405	416	416	388	397	370	
	求人倍率	<b>0.74</b>	<b>0.74</b>	<b>0.69</b>	<b>0.70</b>	<b>0.64</b>	<b>0.60</b>	<b>0.64</b>	<b>0.56</b>	<b>0.55</b>	<b>0.55</b>	<b>0.57</b>	<b>0.64</b>	
販売の職業	求人募集数	244	233	234	246	238	207	213	220	216	219	224	205	
	求職者数	104	98	94	87	89	82	88	82	77	76	77	77	
	求人倍率	<b>2.35</b>	<b>2.38</b>	<b>2.49</b>	<b>2.83</b>	<b>2.67</b>	<b>2.52</b>	<b>2.42</b>	<b>2.68</b>	<b>2.81</b>	<b>2.88</b>	<b>2.91</b>	<b>2.66</b>	
サービスの職業	求人募集数	450	462	428	420	442	451	414	441	456	435	421	427	
	求職者数	151	160	168	160	158	176	180	163	170	162	151	140	
	求人倍率	<b>2.98</b>	<b>2.89</b>	<b>2.55</b>	<b>2.63</b>	<b>2.80</b>	<b>2.56</b>	<b>2.30</b>	<b>2.71</b>	<b>2.68</b>	<b>2.69</b>	<b>2.79</b>	<b>3.05</b>	
保安の職業	求人募集数	82	89	85	83	63	78	78	75	82	66	101	101	
	求職者数	10	8	12	7	7	10	10	8	8	6	9	5	
	求人倍率	<b>8.20</b>	<b>11.13</b>	<b>7.08</b>	<b>11.86</b>	<b>9.00</b>	<b>7.80</b>	<b>7.80</b>	<b>9.38</b>	<b>10.25</b>	<b>11.00</b>	<b>11.22</b>	<b>20.20</b>	
生産工程の職業	求人募集数	682	670	671	666	631	659	606	577	524	517	519	550	
	求職者数	407	407	430	419	432	429	440	434	412	382	376	360	
	求人倍率	<b>1.68</b>	<b>1.65</b>	<b>1.56</b>	<b>1.59</b>	<b>1.46</b>	<b>1.54</b>	<b>1.38</b>	<b>1.33</b>	<b>1.27</b>	<b>1.35</b>	<b>1.38</b>	<b>1.53</b>	
運輸・機械 運転の職業	求人募集数	111	101	100	94	111	114	101	109	98	112	99	105	
	求職者数	65	57	49	44	44	45	45	46	48	49	52	48	
	求人倍率	<b>1.71</b>	<b>1.77</b>	<b>2.04</b>	<b>2.14</b>	<b>2.52</b>	<b>2.53</b>	<b>2.24</b>	<b>2.37</b>	<b>2.04</b>	<b>2.29</b>	<b>1.90</b>	<b>2.19</b>	
建設・採掘 の職業	求人募集数	181	164	152	150	164	162	183	192	192	178	177	179	
	求職者数	14	16	14	20	23	20	20	19	23	17	18	16	
	求人倍率	<b>12.93</b>	<b>10.25</b>	<b>10.86</b>	<b>7.50</b>	<b>7.13</b>	<b>8.10</b>	<b>9.15</b>	<b>10.11</b>	<b>8.35</b>	<b>10.47</b>	<b>9.83</b>	<b>11.19</b>	
運搬・清掃 等の職業	求人募集数	132	120	115	101	107	120	124	113	115	107	102	122	
	求職者数	201	198	196	206	207	216	197	192	180	178	181	171	
	求人倍率	<b>0.66</b>	<b>0.61</b>	<b>0.59</b>	<b>0.49</b>	<b>0.52</b>	<b>0.56</b>	<b>0.63</b>	<b>0.59</b>	<b>0.64</b>	<b>0.60</b>	<b>0.56</b>	<b>0.71</b>	

- (注) 1 求人募集数・求職者数・求人倍率は、正式にはそれぞれ有効求人数・有効求職者数・有効求人倍率といえます。  
 2 求人倍率は、求職者1人あたりの求人募集数を意味しています。  
 3 「職業」の合計欄には、[管理職] [農林漁業職] [職業分類不能] を含みます。

## 求人・求職バランスシート(常用)

令和6年8月

諏訪地域(ハローワーク諏訪・岡谷)



※求人募集数・求職者数は左目盛(人)、求人倍率は右目盛(倍)

	管理的職業	専門的・技術的職業	事務的職業	販売の職業	サービスの職業	保安の職業	農林漁業の職業	生産工程の職業	運輸・機械運転の職業	建設・採掘の職業	運搬・清掃等の職業
求人募集数	2	513	235	205	427	101	7	550	105	179	122
求職者数	4	190	370	77	140	5	23	360	48	16	171
求人倍率	0.50	2.70	0.64	2.66	3.05	20.20	0.30	1.53	2.19	11.19	0.71

- (注) 1 求人募集数・求職者数・求人倍率は、正式にはそれぞれ有効求人人数・有効求職者数・有効求人倍率といえます。  
 2 求人倍率は、求職者1人あたりの求人募集数を意味しています。  
 3 「職業」の合計欄には、「職業分類不能」を含みます。

# 求人・求職バランスシート(令和6年8月)

求人・求職対照表

## 諏訪地域分(ハローワーク諏訪・岡谷)

職業別		月											
		R5 9	10	11	12	R6 1	2	3	4	5	6	7	8
合 計	求人募集数	1,621	1,616	1,591	1,499	1,538	1,611	1,554	1,417	1,367	1,297	1,278	1,225
	求職者数	1,228	1,324	1,350	1,288	1,251	1,345	1,413	1,473	1,446	1,364	1,284	1,214
	求人倍率	<b>1.32</b>	<b>1.22</b>	<b>1.18</b>	<b>1.16</b>	<b>1.23</b>	<b>1.20</b>	<b>1.10</b>	<b>0.96</b>	<b>0.95</b>	<b>0.95</b>	<b>1.00</b>	<b>1.01</b>
専門的・技術的職業	求人募集数	265	258	270	241	267	275	247	226	203	201	205	191
	求職者数	128	141	143	129	123	143	140	145	131	136	128	120
	求人倍率	<b>2.07</b>	<b>1.83</b>	<b>1.89</b>	<b>1.87</b>	<b>2.17</b>	<b>1.92</b>	<b>1.76</b>	<b>1.56</b>	<b>1.55</b>	<b>1.48</b>	<b>1.60</b>	<b>1.59</b>
事務的職業	求人募集数	148	164	166	148	170	205	170	118	111	94	94	95
	求職者数	251	264	271	260	241	294	303	286	268	254	244	227
	求人倍率	<b>0.59</b>	<b>0.62</b>	<b>0.61</b>	<b>0.57</b>	<b>0.71</b>	<b>0.70</b>	<b>0.56</b>	<b>0.41</b>	<b>0.41</b>	<b>0.37</b>	<b>0.39</b>	<b>0.42</b>
販売の職業	求人募集数	99	90	95	90	98	92	70	93	93	97	72	86
	求職者数	71	67	74	70	75	78	67	70	75	63	62	52
	求人倍率	<b>1.39</b>	<b>1.34</b>	<b>1.28</b>	<b>1.29</b>	<b>1.31</b>	<b>1.18</b>	<b>1.04</b>	<b>1.33</b>	<b>1.24</b>	<b>1.54</b>	<b>1.16</b>	<b>1.65</b>
サービスの職業	求人募集数	591	653	585	565	541	544	534	518	526	521	510	468
	求職者数	152	170	173	171	156	163	177	179	186	164	139	132
	求人倍率	<b>3.89</b>	<b>3.84</b>	<b>3.38</b>	<b>3.30</b>	<b>3.47</b>	<b>3.34</b>	<b>3.02</b>	<b>2.89</b>	<b>2.83</b>	<b>3.18</b>	<b>3.67</b>	<b>3.55</b>
保安の職業	求人募集数	36	36	31	36	33	34	38	12	11	11	32	32
	求職者数	3	2	2	2	3	4	5	5	5	4	3	4
	求人倍率	<b>12.00</b>	<b>18.00</b>	<b>15.50</b>	<b>18.00</b>	<b>11.00</b>	<b>8.50</b>	<b>7.60</b>	<b>2.40</b>	<b>2.20</b>	<b>2.75</b>	<b>10.67</b>	<b>8.00</b>
生産工程の職業	求人募集数	152	150	145	140	143	156	174	152	133	109	93	98
	求職者数	148	174	171	161	156	170	187	200	180	162	155	148
	求人倍率	<b>1.03</b>	<b>0.86</b>	<b>0.85</b>	<b>0.87</b>	<b>0.92</b>	<b>0.92</b>	<b>0.93</b>	<b>0.76</b>	<b>0.74</b>	<b>0.67</b>	<b>0.60</b>	<b>0.66</b>
運輸・機械 運転の職業	求人募集数	81	66	82	77	86	82	74	64	75	74	75	77
	求職者数	17	19	17	15	12	10	11	10	14	15	12	11
	求人倍率	<b>4.76</b>	<b>3.47</b>	<b>4.82</b>	<b>5.13</b>	<b>7.17</b>	<b>8.20</b>	<b>6.73</b>	<b>6.40</b>	<b>5.36</b>	<b>4.93</b>	<b>6.25</b>	<b>7.00</b>
建設・採掘 の職業	求人募集数	4	4	8	14	13	13	13	12	11	10	12	11
	求職者数	4	2	2	2	2	3	2	2	1	2	3	7
	求人倍率	<b>1.00</b>	<b>2.00</b>	<b>4.00</b>	<b>7.00</b>	<b>6.50</b>	<b>4.33</b>	<b>6.50</b>	<b>6.00</b>	<b>11.00</b>	<b>5.00</b>	<b>4.00</b>	<b>1.57</b>
運搬・清掃 等の職業	求人募集数	233	179	185	170	165	169	182	159	151	148	157	145
	求職者数	246	258	266	256	260	255	271	275	267	269	279	267
	求人倍率	<b>0.95</b>	<b>0.69</b>	<b>0.70</b>	<b>0.66</b>	<b>0.63</b>	<b>0.66</b>	<b>0.67</b>	<b>0.58</b>	<b>0.57</b>	<b>0.55</b>	<b>0.56</b>	<b>0.54</b>

(注) 1 求人募集数・求職者数・求人倍率は、正式にはそれぞれ有効求人数・有効求職者数・有効求人倍率といえます。

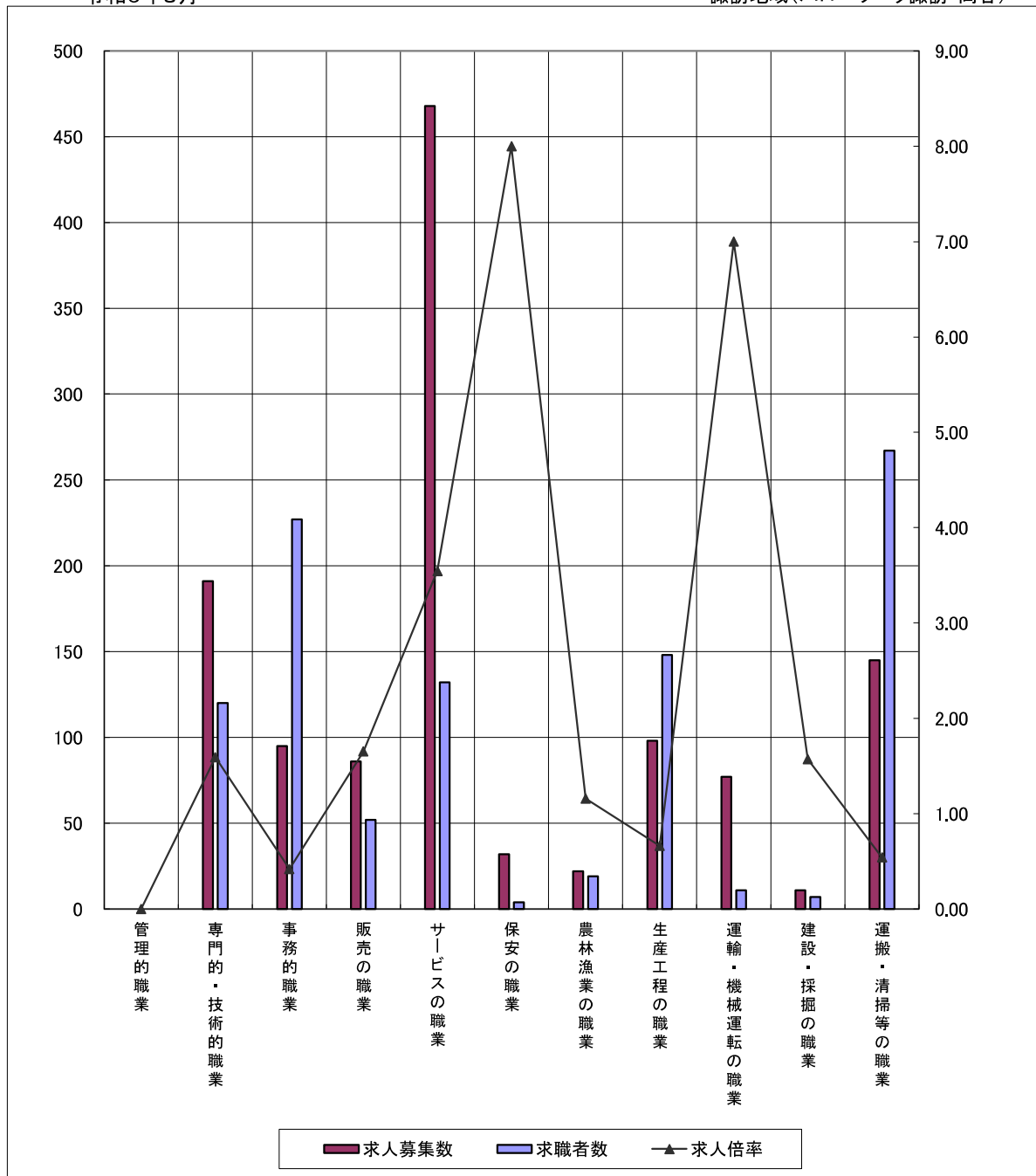
2 求人倍率は、求職者1人あたりの求人募集数を意味しています。

3 「職業」の合計欄には、[管理職] [農林漁業職] [職業分類不能] を含みます。

## 求人・求職バランスシート(パート)

令和6年8月

諏訪地域(ハローワーク諏訪・岡谷)



※求人募集数・求職者数は左目盛(人)、求人倍率は右目盛(倍)

	管理的職業	専門的・技術的職業	事務的職業	販売の職業	サービスの職業	保安の職業	農林漁業の職業	生産工程の職業	運輸・機械運転の職業	建設・採掘の職業	運搬・清掃等の職業
求人募集数	0	191	95	86	468	32	22	98	77	11	145
求職者数	0	120	227	52	132	4	19	148	11	7	267
求人倍率	—	1.59	0.42	1.65	3.55	8.00	1.16	0.66	7.00	1.57	0.54

- (注) 1 求人募集数・求職者数・求人倍率は、正式にはそれぞれ有効求人数・有効求職者数・有効求人倍率といいます。  
 2 求人倍率は、求職者1人あたりの求人募集数を意味しています。  
 3 「職業」の合計欄には、[職業分類不能]を含みます。

(＃01)

令和6年8月

諏訪地域(ハローワーク諏訪・岡谷)

職業別	年齢別	常用					常用的パート						
		合計	～24歳	25歳～	35歳～	45歳～	55歳～	合計	～24歳	25歳～	35歳～	45歳～	55歳～
合計	求人募集数	2,446	568	587	507	426	358	1,225	223	230	230	230	312
	求職者数	1,621	144	302	325	410	440	1,214	43	127	179	244	621
	求人倍率	1.51	3.94	1.94	1.56	1.04	0.81	1.01	5.19	1.81	1.28	0.94	0.50
A 管理的職業	求人募集数	2	1	1	0	0	0	0	0	0	0	0	0
	求職者数	4	0	0	0	1	3	0	0	0	0	0	0
	求人倍率	0.50	—	—	—	0.00	0.00	—	—	—	—	—	—
B 専門的・技術的職業	求人募集数	513	115	120	110	99	69	191	36	37	37	37	44
	求職者数	190	15	43	41	43	48	120	3	12	24	23	58
	求人倍率	2.70	7.67	2.79	2.68	2.30	1.44	1.59	12.00	3.08	1.54	1.61	0.76
C 事務的職業	求人募集数	235	61	60	49	37	28	95	19	19	19	19	19
	求職者数	370	28	86	73	93	90	227	3	29	31	54	110
	求人倍率	0.64	2.18	0.70	0.67	0.40	0.31	0.42	6.33	0.66	0.61	0.35	0.17
D 販売の職業	求人募集数	205	56	57	43	28	21	86	16	16	16	16	22
	求職者数	77	6	15	18	15	23	52	2	12	14	10	14
	求人倍率	2.66	9.33	3.80	2.39	1.87	0.91	1.65	8.00	1.33	1.14	1.60	1.57
E サービスの職業	求人募集数	427	87	92	89	82	77	468	85	88	88	88	119
	求職者数	140	20	21	20	40	39	132	3	11	17	28	73
	求人倍率	3.05	4.35	4.38	4.45	2.05	1.97	3.55	28.33	8.00	5.18	3.14	1.63
F 保安の職業	求人募集数	101	14	20	20	20	27	32	4	6	6	6	10
	求職者数	5	0	0	1	0	4	4	0	0	0	2	2
	求人倍率	20.20	—	—	20.00	—	6.75	8.00	—	—	—	3.00	5.00
G 農林漁業の職業	求人募集数	7	2	2	1	1	1	22	4	4	4	4	6
	求職者数	23	2	5	6	4	6	19	1	2	4	1	11
	求人倍率	0.30	1.00	0.40	0.17	0.25	0.17	1.16	4.00	2.00	1.00	4.00	0.55
H 生産工程の職業	求人募集数	550	139	140	112	91	68	98	19	19	19	19	22
	求職者数	360	35	72	75	98	80	148	9	19	28	31	61
	求人倍率	1.53	3.97	1.94	1.49	0.93	0.85	0.66	2.11	1.00	0.68	0.61	0.36
I 輸送・機械運転の職業	求人募集数	105	23	24	22	20	16	77	13	14	14	14	22
	求職者数	48	0	4	5	10	29	11	0	0	1	1	9
	求人倍率	2.19	—	6.00	4.40	2.00	0.55	7.00	—	—	14.00	14.00	2.44
J 建設・採掘の職業	求人募集数	179	42	42	35	29	31	11	1	1	1	1	7
	求職者数	16	1	5	4	2	4	7	0	0	0	1	6
	求人倍率	11.19	42.00	8.40	8.75	14.50	7.75	1.57	—	—	—	1.00	1.17
K 運搬・清掃等の職業	求人募集数	122	28	29	26	19	20	145	26	26	26	26	41
	求職者数	171	11	14	33	46	67	267	12	17	28	57	153
	求人倍率	0.71	2.55	2.07	0.79	0.41	0.30	0.54	2.17	1.53	0.93	0.46	0.27

- (注) 1 求人募集数・求職者数・求人倍率は、正式にはそれぞれ有効求人数・有効求職者数・有効求人倍率といいます。  
2 求人倍率は、求職者1人あたりの求人募集数を意味しています。  
3 「職業」の合計欄には、[職業分類不能]を含みます。  
4 年齢別の求人募集数・求人倍率は、求人均等配分方式(求人数を対象年齢に相当する各年齢階級に均等に口配分する算出方法)により計算しています。