

(#01)

2024年7月度

長野労働局 職業安定部

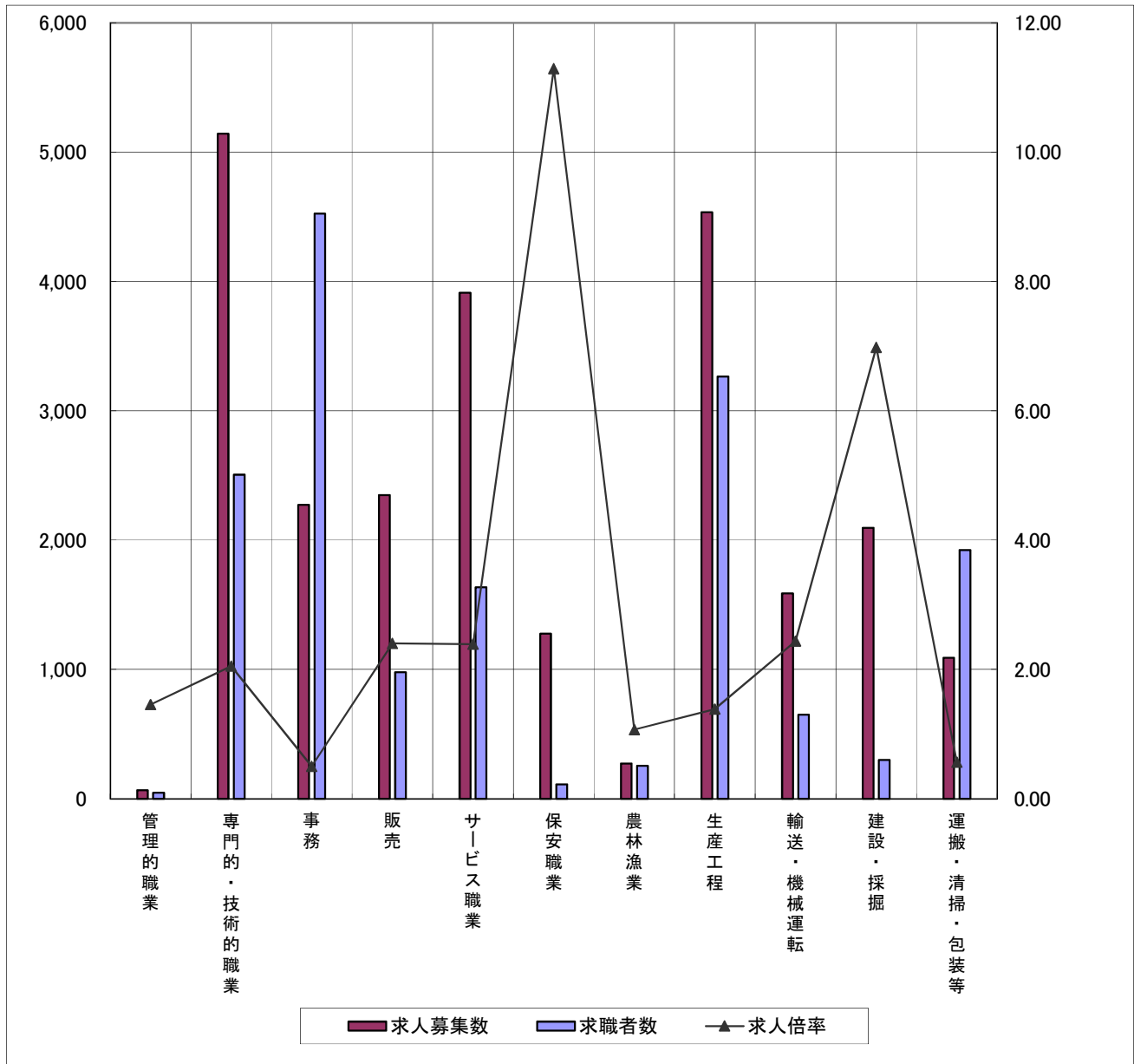
職業別	年齢別	常用					常用的パート						
		合計	～24歳	25歳～	35歳～	45歳～	55歳～	合計	～24歳	25歳～	35歳～	45歳～	55歳～
合計	求人募集数	24,601	5,581	5,880	5,176	4,148	3,816	14,154	2,555	2,643	2,641	2,639	3,676
	求職者数	18,696	2,078	4,121	3,503	4,383	4,611	13,927	613	1,733	2,174	2,623	6,784
	求人倍率	1.32	2.69	1.43	1.48	0.95	0.83	1.02	4.17	1.53	1.21	1.01	0.54
※分類不能含む	求人募集数	67	15	16	14	12	10	0	0	0	0	0	0
	求職者数	46	1	5	5	13	22	9	0	0	0	0	9
	求人倍率	1.46	15.00	3.20	2.80	0.92	0.45	0.00	—	—	—	—	0.00
管理的職業従事者	求人募集数	67	15	16	14	12	10	0	0	0	0	0	0
	求職者数	46	1	5	5	13	22	9	0	0	0	0	9
	求人倍率	1.46	15.00	3.20	2.80	0.92	0.45	0.00	—	—	—	—	0.00
専門的・技術的職業従事者	求人募集数	5,142	1,157	1,194	1,063	958	770	1,834	345	349	348	348	444
	求職者数	2,506	285	686	481	517	537	1,473	29	216	295	245	688
	求人倍率	2.05	4.06	1.74	2.21	1.85	1.43	1.25	11.90	1.62	1.18	1.42	0.65
事務従事者	求人募集数	2,273	585	569	476	350	293	1,260	239	241	240	239	301
	求職者数	4,523	493	1,088	872	1,108	962	3,008	85	422	553	660	1,288
	求人倍率	0.50	1.19	0.52	0.55	0.32	0.30	0.42	2.81	0.57	0.43	0.36	0.23
販売従事者	求人募集数	2,349	654	650	502	303	240	1,956	355	362	362	362	515
	求職者数	978	111	227	201	211	228	680	43	98	107	134	298
	求人倍率	2.40	5.89	2.86	2.50	1.44	1.05	2.88	8.26	3.69	3.38	2.70	1.73
サービス職業従事者	求人募集数	3,912	766	859	821	743	723	4,792	860	899	899	898	1,236
	求職者数	1,636	211	306	267	427	425	1,570	86	198	232	285	769
	求人倍率	2.39	3.63	2.81	3.07	1.74	1.70	3.05	10.00	4.54	3.88	3.15	1.61
保安職業従事者	求人募集数	1,276	176	247	242	227	384	429	53	73	74	74	155
	求職者数	113	7	10	15	17	64	69	0	2	5	4	58
	求人倍率	11.29	25.14	24.70	16.13	13.35	6.00	6.22	—	36.50	14.80	18.50	2.67
農林漁業従事者	求人募集数	273	68	68	58	39	40	334	61	62	62	62	87
	求職者数	255	23	64	47	52	69	230	9	26	41	38	116
	求人倍率	1.07	2.96	1.06	1.23	0.75	0.58	1.45	6.78	2.38	1.51	1.63	0.75
生産工程従事者	求人募集数	4,534	1,100	1,160	987	694	593	1,045	197	201	201	201	245
	求職者数	3,265	370	711	692	842	650	1,327	71	197	248	297	514
	求人倍率	1.39	2.97	1.63	1.43	0.82	0.91	0.79	2.77	1.02	0.81	0.68	0.48
輸送・機械運転従事者	求人募集数	1,589	317	352	339	308	273	404	69	75	74	74	112
	求職者数	651	10	60	81	177	323	199	0	9	5	9	176
	求人倍率	2.44	31.70	5.87	4.19	1.74	0.85	2.03	—	8.33	14.80	8.22	0.64
建設・採掘従事者	求人募集数	2,095	494	505	440	337	319	79	13	13	13	13	27
	求職者数	300	30	59	50	69	92	51	2	2	3	4	40
	求人倍率	6.98	16.47	8.56	8.80	4.88	3.47	1.55	6.50	6.50	4.33	3.25	0.68
運搬・清掃・包装等従事者	求人募集数	1,091	249	260	234	177	171	2,021	363	368	368	368	554
	求職者数	1,924	152	291	336	487	658	3,165	162	307	386	587	1,723
	求人倍率	0.57	1.64	0.89	0.70	0.36	0.26	0.64	2.24	1.20	0.95	0.63	0.32

- (注) 1 求人募集数・求職者数・求人倍率は、正式にはそれぞれ有効求人数・有効求職者数・有効求人倍率といいます。  
2 求人倍率は、求職者1人あたりの求人募集数を意味しています。  
3 「職業」の合計欄には、[職業分類不能]を含みます。  
4 年齢別の求人募集数・求人倍率は、求人均等配分方式(求人数を対象年齢に相当する各年齢階級に均等に配分する算出方法)により計算しています。

# 求人・求職バランスシート(常用)

令和6年7月

長野労働局 職業安定部



※求人募集数・求職者数は左目盛(人)、求人倍率は右目盛(倍)

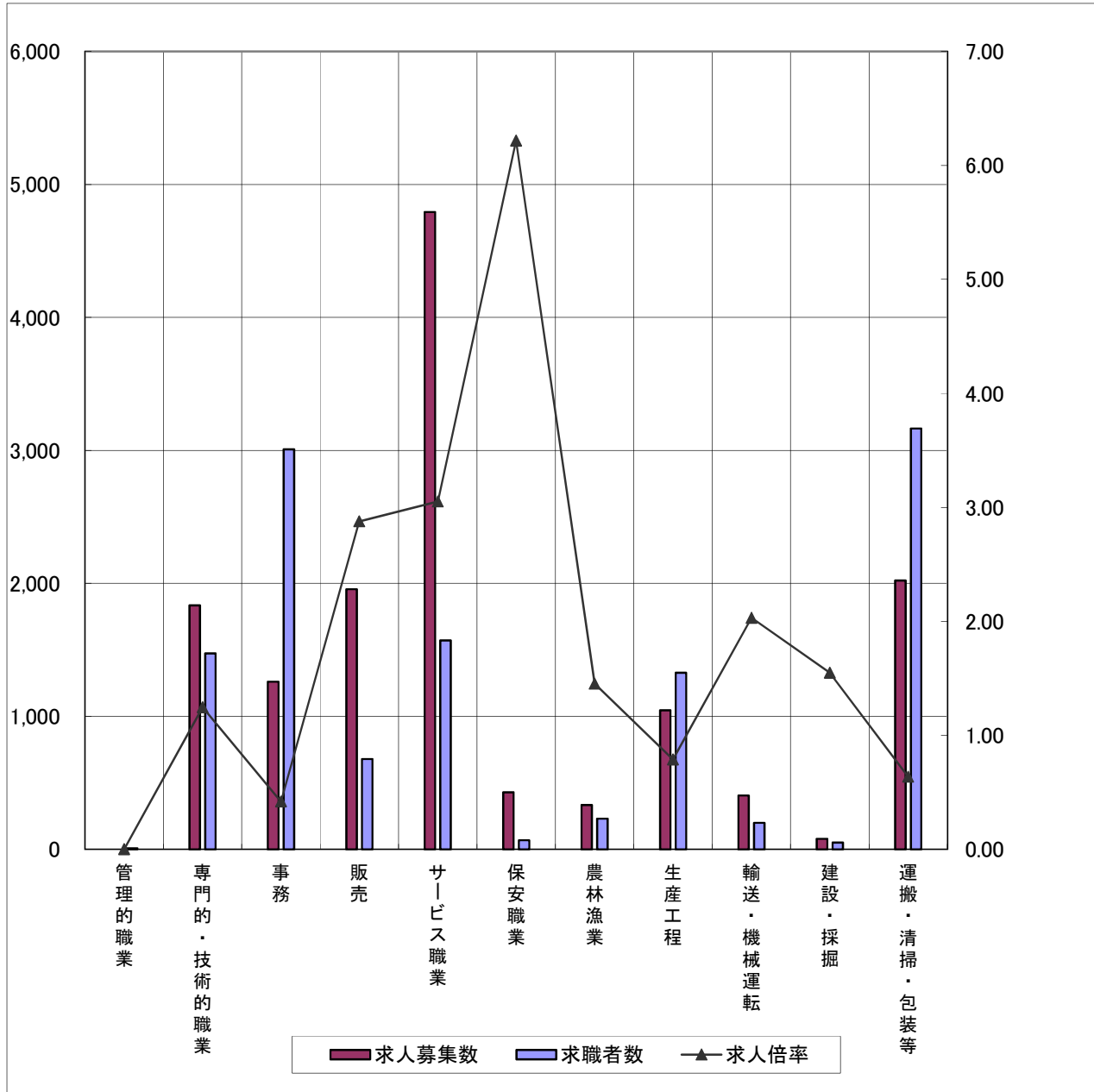
	管理的職業	専門的・技術的職業	事務	販売	サービス職業	保安職業	農林漁業	生産工程	輸送・機械運転	建設・採掘	運搬・清掃・包装等
求人募集数	67	5,142	2,273	2,349	3,912	1,276	273	4,534	1,589	2,095	1,091
求職者数	46	2,506	4,523	978	1,636	113	255	3,265	651	300	1,924
求人倍率	1.46	2.05	0.50	2.40	2.39	11.29	1.07	1.39	2.44	6.98	0.57

- (注) 1 求人募集数・求職者数・求人倍率は、正式にはそれぞれ有効求人人数・有効求職者数・有効求人倍率といえます。  
2 求人倍率は、求職者1人あたりの求人募集数を意味しています。  
3 「職業」の合計欄には[職業分類不能]を含みます。

# 求人・求職バランスシート(常用的パート)

令和6年7月

長野労働局 職業安定部



※求人募集数・求職者数は左目盛(人)、求人倍率は右目盛(倍)

	管理的職業	専門的・技術的職業	事務	販売	サービス職業	保安職業	農林漁業	生産工程	輸送・機械運転	建設・採掘	運搬・清掃・包装等
求人募集数	0	1,834	1,260	1,956	4,792	429	334	1,045	404	79	2,021
求職者数	9	1,473	3,008	680	1,570	69	230	1,327	199	51	3,165
求人倍率	0.00	1.25	0.42	2.88	3.05	6.22	1.45	0.79	2.03	1.55	0.64

- (注) 1 求人募集数・求職者数・求人倍率は、正式にはそれぞれ有効求人人数・有効求職者数・有効求人倍率といえます。  
2 求人倍率は、求職者1人あたりの求人募集数を意味しています。  
3 「職業」の合計欄には[職業分類不能]を含みます。

(#01)  
令和6年7月

長野公共職業安定所

職業別	年齢別	常用					常用的パート						
		合計	～24歳	25歳～	35歳～	45歳～	55歳～	合計	～24歳	25歳～	35歳～	45歳～	55歳～
合計	求人募集数	4,132	937	989	866	682	658	2,321	418	434	433	433	603
	求職者数	3,051	372	730	575	703	671	2,390	112	313	397	492	1,076
	求人倍率	1.35	2.52	1.35	1.51	0.97	0.98	0.97	3.73	1.39	1.09	0.88	0.56
管理的職業従事者	求人募集数	12	2	2	3	3	2	0	0	0	0	0	0
	求職者数	8	0	1	0	4	3	2	0	0	0	0	2
	求人倍率	1.50	—	2.00	—	0.75	0.67	0.00	—	—	—	—	0.00
専門的・技術的職業従事者	求人募集数	931	207	215	190	172	147	277	52	52	52	52	69
	求職者数	462	58	125	100	98	81	265	6	40	58	50	111
	求人倍率	2.02	3.57	1.72	1.90	1.76	1.81	1.05	8.67	1.30	0.90	1.04	0.62
事務従事者	求人募集数	418	106	103	88	63	58	233	44	44	44	44	57
	求職者数	855	100	211	151	208	185	614	14	76	124	130	270
	求人倍率	0.49	1.06	0.49	0.58	0.30	0.31	0.38	3.14	0.58	0.35	0.34	0.21
販売従事者	求人募集数	437	135	134	92	44	32	198	34	37	37	37	53
	求職者数	183	24	39	41	35	44	119	9	20	19	25	46
	求人倍率	2.39	5.63	3.44	2.24	1.26	0.73	1.66	3.78	1.85	1.95	1.48	1.15
サービス職業従事者	求人募集数	809	155	175	163	155	161	957	174	180	180	180	243
	求職者数	275	38	56	47	68	66	241	16	35	25	57	108
	求人倍率	2.94	4.08	3.13	3.47	2.28	2.44	3.97	10.88	5.14	7.20	3.16	2.25
保安職業従事者	求人募集数	288	40	57	58	53	80	87	10	15	15	15	32
	求職者数	13	1	0	4	3	5	11	0	0	0	1	10
	求人倍率	22.15	40.00	—	14.50	17.67	16.00	7.91	—	—	—	15.00	3.20
農林漁業従事者	求人募集数	26	7	6	5	4	4	11	2	2	2	2	3
	求職者数	25	1	9	4	4	7	31	2	1	4	6	18
	求人倍率	1.04	7.00	0.67	1.25	1.00	0.57	0.35	1.00	2.00	0.50	0.33	0.17
生産工程従事者	求人募集数	601	147	150	140	86	78	143	27	27	27	27	35
	求職者数	302	41	77	66	76	42	122	6	17	18	33	48
	求人倍率	1.99	3.59	1.95	2.12	1.13	1.86	1.17	4.50	1.59	1.50	0.82	0.73
輸送・機械運転従事者	求人募集数	187	37	41	38	35	36	55	9	10	10	10	16
	求職者数	100	2	13	11	27	47	25	0	1	0	1	23
	求人倍率	1.87	18.50	3.15	3.45	1.30	0.77	2.20	—	10.00	—	10.00	0.70
建設・採掘従事者	求人募集数	282	66	69	60	48	39	7	2	2	1	1	1
	求職者数	50	4	15	5	13	13	9	0	1	0	1	7
	求人倍率	5.64	16.50	4.60	12.00	3.69	3.00	0.78	—	2.00	—	1.00	0.14
運搬・清掃・包装等従事者	求人募集数	141	35	37	29	19	21	353	64	65	65	65	94
	求職者数	265	25	57	49	64	70	514	31	67	72	105	239
	求人倍率	0.53	1.40	0.65	0.59	0.30	0.30	0.69	2.06	0.97	0.90	0.62	0.39

- (注) 1 求人募集数・求職者数・求人倍率は、正式にはそれぞれ有効求人数・有効求職者数・有効求人倍率といいます。  
 2 求人倍率は、求職者1人あたりの求人募集数を意味しています。  
 3 「職業」の合計欄には、[職業分類不能]を含みます。  
 4 年齢別の求人募集数・求人倍率は、求人均等配分方式(求人数を対象年齢に相当する各年齢階級に均等に配分する算出方法)により計算しています。

(#01)  
令和6年7月

松本公共職業安定所

職業別	年齢別	常用					常用的パート						
		合計	～24歳	25歳～	35歳～	45歳～	55歳～	合計	～24歳	25歳～	35歳～	45歳～	55歳～
合計	求人募集数	5,175	1,125	1,209	1,074	899	868	2,647	474	492	492	491	698
	求職者数	3,754	430	925	650	842	907	2,807	114	360	418	527	1,388
	求人倍率	1.38	2.62	1.31	1.65	1.07	0.96	0.94	4.16	1.37	1.18	0.93	0.50
管理的職業従事者	求人募集数	12	3	3	2	2	2	0	0	0	0	0	0
	求職者数	8	0	1	0	2	5	5	0	0	0	0	5
	求人倍率	1.50	—	3.00	—	1.00	0.40	0.00	—	—	—	—	0.00
専門的・技術的職業従事者	求人募集数	959	214	223	196	182	144	351	65	66	66	65	89
	求職者数	587	67	181	92	118	129	355	5	54	65	57	174
	求人倍率	1.63	3.19	1.23	2.13	1.54	1.12	0.99	13.00	1.22	1.02	1.14	0.51
事務従事者	求人募集数	474	119	117	97	75	66	315	59	60	59	59	78
	求職者数	863	102	236	152	205	168	561	17	82	95	133	234
	求人倍率	0.55	1.17	0.50	0.64	0.37	0.39	0.56	3.47	0.73	0.62	0.44	0.33
販売従事者	求人募集数	525	147	147	114	68	49	326	59	60	60	60	87
	求職者数	201	20	57	40	35	49	125	9	14	14	28	60
	求人倍率	2.61	7.35	2.58	2.85	1.94	1.00	2.61	6.56	4.29	4.29	2.14	1.45
サービス職業従事者	求人募集数	704	135	153	148	135	133	726	129	136	136	136	189
	求職者数	332	42	64	54	94	78	307	9	51	46	55	146
	求人倍率	2.12	3.21	2.39	2.74	1.44	1.71	2.36	14.33	2.67	2.96	2.47	1.29
保安職業従事者	求人募集数	427	60	85	79	71	132	121	15	20	20	20	46
	求職者数	32	2	6	2	4	18	16	0	0	0	1	15
	求人倍率	13.34	30.00	14.17	39.50	17.75	7.33	7.56	—	—	—	20.00	3.07
農林漁業従事者	求人募集数	37	9	9	8	5	6	59	11	11	11	11	15
	求職者数	48	8	10	10	9	11	39	0	2	5	8	24
	求人倍率	0.77	1.13	0.90	0.80	0.56	0.55	1.51	—	5.50	2.20	1.38	0.63
生産工程従事者	求人募集数	1,045	227	240	218	190	170	216	39	41	41	41	54
	求職者数	476	46	100	97	132	101	202	7	29	36	50	80
	求人倍率	2.20	4.93	2.40	2.25	1.44	1.68	1.07	5.57	1.41	1.14	0.82	0.68
輸送・機械運転従事者	求人募集数	317	64	71	67	61	54	72	14	13	13	13	19
	求職者数	118	5	17	17	29	50	34	0	1	3	2	28
	求人倍率	2.69	12.80	4.18	3.94	2.10	1.08	2.12	—	13.00	4.33	6.50	0.68
建設・採掘従事者	求人募集数	405	92	101	86	60	66	13	2	2	3	3	3
	求職者数	50	6	9	7	13	15	5	0	0	1	0	4
	求人倍率	8.10	15.33	11.22	12.29	4.62	4.40	2.60	—	—	3.00	—	0.75
運搬・清掃・包装等従事者	求人募集数	270	55	60	59	50	46	448	81	83	83	83	118
	求職者数	319	29	49	54	73	114	487	25	47	59	86	270
	求人倍率	0.85	1.90	1.22	1.09	0.68	0.40	0.92	3.24	1.77	1.41	0.97	0.44

- (注) 1 求人募集数・求職者数・求人倍率は、正式にはそれぞれ有効求人数・有効求職者数・有効求人倍率といいます。  
2 求人倍率は、求職者1人あたりの求人募集数を意味しています。  
3 「職業」の合計欄には、[職業分類不能]を含みます。  
4 年齢別の求人募集数・求人倍率は、求人均等配分方式(求人数を対象年齢に相当する各年齢階級に均等に配分する算出方法)により計算しています。

(#01)  
令和6年7月

上田公共職業安定所

職業別	年齢別	常用					常用的パート						
		合計	～24歳	25歳～	35歳～	45歳～	55歳～	合計	～24歳	25歳～	35歳～	45歳～	55歳～
合計	求人募集数	2,486	581	605	531	410	359	1,424	258	264	266	265	371
	求職者数	1,882	219	445	339	444	435	1,354	75	181	187	229	682
	求人倍率	1.32	2.65	1.36	1.57	0.92	0.83	1.05	3.44	1.46	1.42	1.16	0.54
管理的職業従事者	求人募集数	6	2	2	1	1	0	0	0	0	0	0	0
	求職者数	5	0	0	0	1	4	0	0	0	0	0	0
	求人倍率	1.20	—	—	—	1.00	0.00	—	—	—	—	—	—
専門的・技術的職業従事者	求人募集数	459	105	108	99	87	60	215	40	41	41	41	52
	求職者数	230	28	71	33	52	46	152	1	23	26	22	80
	求人倍率	2.00	3.75	1.52	3.00	1.67	1.30	1.41	40.00	1.78	1.58	1.86	0.65
事務従事者	求人募集数	275	72	73	59	41	30	115	23	23	23	22	24
	求職者数	445	51	118	83	104	89	264	9	29	47	53	126
	求人倍率	0.62	1.41	0.62	0.71	0.39	0.34	0.44	2.56	0.79	0.49	0.42	0.19
販売従事者	求人募集数	299	83	82	61	39	34	97	17	18	18	18	26
	求職者数	95	12	20	17	24	22	75	7	13	12	12	31
	求人倍率	3.15	6.92	4.10	3.59	1.63	1.55	1.29	2.43	1.38	1.50	1.50	0.84
サービス職業従事者	求人募集数	327	67	73	70	62	55	554	101	103	103	103	144
	求職者数	151	16	33	27	35	40	182	24	32	25	26	75
	求人倍率	2.17	4.19	2.21	2.59	1.77	1.38	3.04	4.21	3.22	4.12	3.96	1.92
保安職業従事者	求人募集数	101	13	18	18	18	34	68	8	10	11	11	28
	求職者数	9	1	1	0	3	4	7	0	0	1	0	6
	求人倍率	11.22	13.00	18.00	—	6.00	8.50	9.71	—	—	11.00	—	4.67
農林漁業従事者	求人募集数	19	5	6	4	2	2	27	5	5	5	5	7
	求職者数	21	2	11	1	4	3	20	0	3	3	6	8
	求人倍率	0.90	2.50	0.55	4.00	0.50	0.67	1.35	—	1.67	1.67	0.83	0.88
生産工程従事者	求人募集数	502	121	126	110	74	71	103	19	19	19	19	27
	求職者数	411	40	93	99	112	67	176	11	30	28	35	72
	求人倍率	1.22	3.03	1.35	1.11	0.66	1.06	0.59	1.73	0.63	0.68	0.54	0.38
輸送・機械運転従事者	求人募集数	187	36	39	40	39	33	34	6	6	7	7	8
	求職者数	55	0	6	5	14	30	15	0	0	0	2	13
	求人倍率	3.40	—	6.50	8.00	2.79	1.10	2.27	—	—	—	3.50	0.62
建設・採掘従事者	求人募集数	217	54	54	47	34	28	10	2	2	2	2	2
	求職者数	27	1	5	6	7	8	8	0	1	0	1	6
	求人倍率	8.04	54.00	10.80	7.83	4.86	3.50	1.25	—	2.00	—	2.00	0.33
運搬・清掃・包装等従事者	求人募集数	94	23	24	22	13	12	201	37	37	37	37	53
	求職者数	193	14	37	31	45	66	248	12	29	25	41	141
	求人倍率	0.49	1.64	0.65	0.71	0.29	0.18	0.81	3.08	1.28	1.48	0.90	0.38

- (注) 1 求人募集数・求職者数・求人倍率は、正式にはそれぞれ有効求人数・有効求職者数・有効求人倍率といいます。  
 2 求人倍率は、求職者1人あたりの求人募集数を意味しています。  
 3 「職業」の合計欄には、[職業分類不能]を含みます。  
 4 年齢別の求人募集数・求人倍率は、求人均等配分方式(求人数を対象年齢に相当する各年齢階級に均等に配分する算出方法)により計算しています。

(#01)  
令和6年7月

飯田公共職業安定所

職業別	年齢別	常用					常用的パート						
		合計	～24歳	25歳～	35歳～	45歳～	55歳～	合計	～24歳	25歳～	35歳～	45歳～	55歳～
合計	求人募集数	2,018	455	463	417	358	325	937	166	173	173	173	252
	求職者数	1,324	196	261	256	296	315	982	57	118	150	164	493
	求人倍率	1.52	2.32	1.77	1.63	1.21	1.03	0.95	2.91	1.47	1.15	1.05	0.51
管理的職業従事者	求人募集数	5	2	1	1	1	0	0	0	0	0	0	0
	求職者数	4	1	0	1	1	1	1	0	0	0	0	1
	求人倍率	1.25	2.00	—	1.00	1.00	0.00	0.00	—	—	—	—	0.00
専門的・技術的職業従事者	求人募集数	534	113	117	110	105	89	124	23	23	23	23	32
	求職者数	166	38	42	32	28	26	58	3	15	8	7	25
	求人倍率	3.22	2.97	2.79	3.44	3.75	3.42	2.14	7.67	1.53	2.88	3.29	1.28
事務従事者	求人募集数	163	41	39	35	26	22	74	14	14	14	14	18
	求職者数	281	36	55	65	63	62	198	6	28	35	39	90
	求人倍率	0.58	1.14	0.71	0.54	0.41	0.35	0.37	2.33	0.50	0.40	0.36	0.20
販売従事者	求人募集数	208	52	50	42	34	30	52	10	10	10	10	12
	求職者数	57	9	13	7	14	14	29	2	6	9	4	8
	求人倍率	3.65	5.78	3.85	6.00	2.43	2.14	1.79	5.00	1.67	1.11	2.50	1.50
サービス職業従事者	求人募集数	233	48	55	51	42	37	333	58	62	62	62	89
	求職者数	97	17	20	15	26	19	98	8	7	15	17	51
	求人倍率	2.40	2.82	2.75	3.40	1.62	1.95	3.40	7.25	8.86	4.13	3.65	1.75
保安職業従事者	求人募集数	101	15	19	19	19	29	30	4	6	6	6	8
	求職者数	7	0	1	1	2	3	6	0	1	0	0	5
	求人倍率	14.43	—	19.00	19.00	9.50	9.67	5.00	—	6.00	—	—	1.60
農林漁業従事者	求人募集数	24	7	6	5	3	3	21	4	4	4	4	5
	求職者数	25	3	5	5	3	9	20	3	1	3	4	9
	求人倍率	0.96	2.33	1.20	1.00	1.00	0.33	1.05	1.33	4.00	1.33	1.00	0.56
生産工程従事者	求人募集数	355	88	87	75	57	48	112	22	22	22	22	24
	求職者数	334	46	66	66	84	72	140	14	21	26	28	51
	求人倍率	1.06	1.91	1.32	1.14	0.68	0.67	0.80	1.57	1.05	0.85	0.79	0.47
輸送・機械運転従事者	求人募集数	135	29	30	29	26	21	34	5	7	7	7	8
	求職者数	51	1	6	7	10	27	19	0	1	0	0	18
	求人倍率	2.65	29.00	5.00	4.14	2.60	0.78	1.79	—	7.00	—	—	0.44
建設・採掘従事者	求人募集数	182	40	40	36	33	33	1	1	0	0	0	0
	求職者数	27	6	4	1	6	10	1	1	0	0	0	0
	求人倍率	6.74	6.67	10.00	36.00	5.50	3.30	1.00	1.00	—	—	—	—
運搬・清掃・包装等従事者	求人募集数	78	20	19	14	12	13	156	25	25	25	25	56
	求職者数	162	12	22	31	43	54	342	12	30	50	58	192
	求人倍率	0.48	1.67	0.86	0.45	0.28	0.24	0.46	2.08	0.83	0.50	0.43	0.29

- (注) 1 求人募集数・求職者数・求人倍率は、正式にはそれぞれ有効求人数・有効求職者数・有効求人倍率といいます。  
 2 求人倍率は、求職者1人あたりの求人募集数を意味しています。  
 3 「職業」の合計欄には、[職業分類不能]を含みます。  
 4 年齢別の求人募集数・求人倍率は、求人均等配分方式(求人数を対象年齢に相当する各年齢階級に均等に配分する算出方法)により計算しています。

(#01)  
令和6年7月

伊那公共職業安定所

職業別	年齢別	常用					常用的パート						
		合計	～24歳	25歳～	35歳～	45歳～	55歳～	合計	～24歳	25歳～	35歳～	45歳～	55歳～
合計	求人募集数	1,839	430	453	384	297	275	853	149	154	154	153	243
	求職者数	1,544	194	316	270	362	402	1,073	43	131	165	202	532
	求人倍率	1.19	2.22	1.43	1.42	0.82	0.68	0.79	3.47	1.18	0.93	0.76	0.46
管理的職業従事者	求人募集数	5	1	1	1	1	1	0	0	0	0	0	0
	求職者数	4	0	0	1	1	2	0	0	0	0	0	0
	求人倍率	1.25	—	—	1.00	1.00	0.50	—	—	—	—	—	—
専門的・技術的職業従事者	求人募集数	453	110	111	92	77	63	176	32	32	32	32	48
	求職者数	193	17	49	33	39	55	119	2	13	24	19	61
	求人倍率	2.35	6.47	2.27	2.79	1.97	1.15	1.48	16.00	2.46	1.33	1.68	0.79
事務従事者	求人募集数	200	50	50	41	32	27	85	16	16	16	16	21
	求職者数	337	37	78	66	77	79	251	7	39	47	47	111
	求人倍率	0.59	1.35	0.64	0.62	0.42	0.34	0.34	2.29	0.41	0.34	0.34	0.19
販売従事者	求人募集数	155	38	37	32	25	23	77	14	14	14	14	21
	求職者数	74	11	20	17	16	10	55	4	9	8	10	24
	求人倍率	2.09	3.45	1.85	1.88	1.56	2.30	1.40	3.50	1.56	1.75	1.40	0.88
サービス職業従事者	求人募集数	195	39	44	39	38	35	292	49	53	53	52	85
	求職者数	108	20	19	15	24	30	120	8	13	15	26	58
	求人倍率	1.81	1.95	2.32	2.60	1.58	1.17	2.43	6.13	4.08	3.53	2.00	1.47
保安職業従事者	求人募集数	75	9	13	13	12	28	12	1	1	1	1	8
	求職者数	11	1	1	3	0	6	1	0	0	0	0	1
	求人倍率	6.82	9.00	13.00	4.33	—	4.67	12.00	—	—	—	—	8.00
農林漁業従事者	求人募集数	18	5	5	4	2	2	22	4	4	4	4	6
	求職者数	24	1	3	3	6	11	32	1	8	7	3	13
	求人倍率	0.75	5.00	1.67	1.33	0.33	0.18	0.69	4.00	0.50	0.57	1.33	0.46
生産工程従事者	求人募集数	420	110	121	93	53	43	60	11	11	11	11	16
	求職者数	506	69	109	97	126	105	168	7	24	35	37	65
	求人倍率	0.83	1.59	1.11	0.96	0.42	0.41	0.36	1.57	0.46	0.31	0.30	0.25
輸送・機械運転従事者	求人募集数	115	22	25	25	24	19	19	3	3	3	3	7
	求職者数	46	0	0	9	16	21	13	0	1	0	0	12
	求人倍率	2.50	—	—	2.78	1.50	0.90	1.46	—	3.00	—	—	0.58
建設・採掘従事者	求人募集数	136	31	32	30	23	20	4	0	1	1	1	1
	求職者数	22	2	3	2	7	8	11	1	0	1	1	8
	求人倍率	6.18	15.50	10.67	15.00	3.29	2.50	0.36	0.00	—	1.00	1.00	0.13
運搬・清掃・包装等従事者	求人募集数	67	15	14	14	10	14	106	19	19	19	19	30
	求職者数	159	18	20	17	40	64	277	11	20	23	57	166
	求人倍率	0.42	0.83	0.70	0.82	0.25	0.22	0.38	1.73	0.95	0.83	0.33	0.18

- (注) 1 求人募集数・求職者数・求人倍率は、正式にはそれぞれ有効求人数・有効求職者数・有効求人倍率といいます。  
2 求人倍率は、求職者1人あたりの求人募集数を意味しています。  
3 「職業」の合計欄には、[職業分類不能]を含みます。  
4 年齢別の求人募集数・求人倍率は、求人均等配分方式(求人数を対象年齢に相当する各年齢階級に均等に配分する算出方法)により計算しています。



(#01)  
令和6年7月

篠ノ井公共職業安定所

職業別	年齢別	常用					常用的パート						
		合計	～24歳	25歳～	35歳～	45歳～	55歳～	合計	～24歳	25歳～	35歳～	45歳～	55歳～
合計	求人募集数	2,069	483	515	457	326	288	947	174	177	176	176	244
	求職者数	1,502	165	338	314	356	329	1,143	55	144	193	223	528
	求人倍率	1.38	2.93	1.52	1.46	0.92	0.88	0.83	3.16	1.23	0.91	0.79	0.46
管理的職業従事者	求人募集数	13	3	3	3	2	2	0	0	0	0	0	0
	求職者数	2	0	0	0	1	1	0	0	0	0	0	0
	求人倍率	6.50	—	—	—	2.00	2.00	—	—	—	—	—	—
専門的・技術的職業従事者	求人募集数	369	83	84	79	69	54	134	26	26	26	26	30
	求職者数	212	22	61	45	45	39	128	4	20	31	25	48
	求人倍率	1.74	3.77	1.38	1.76	1.53	1.38	1.05	6.50	1.30	0.84	1.04	0.63
事務従事者	求人募集数	154	39	39	35	24	17	83	16	15	15	15	22
	求職者数	434	52	102	96	109	75	283	8	49	63	65	98
	求人倍率	0.35	0.75	0.38	0.36	0.22	0.23	0.29	2.00	0.31	0.24	0.23	0.22
販売従事者	求人募集数	197	60	59	48	17	13	73	14	14	14	14	17
	求職者数	89	10	26	23	18	12	55	2	6	4	12	31
	求人倍率	2.21	6.00	2.27	2.09	0.94	1.08	1.33	7.00	2.33	3.50	1.17	0.55
サービス職業従事者	求人募集数	330	65	72	70	60	63	281	50	52	52	52	75
	求職者数	123	17	20	20	34	32	144	10	8	26	24	76
	求人倍率	2.68	3.82	3.60	3.50	1.76	1.97	1.95	5.00	6.50	2.00	2.17	0.99
保安職業従事者	求人募集数	61	8	11	11	11	20	28	4	5	5	5	9
	求職者数	12	1	0	1	2	8	4	0	0	0	0	4
	求人倍率	5.08	8.00	—	11.00	5.50	2.50	7.00	—	—	—	—	2.25
農林漁業従事者	求人募集数	22	5	5	4	4	4	16	3	3	3	3	4
	求職者数	13	1	2	3	4	3	15	2	3	3	3	4
	求人倍率	1.69	5.00	2.50	1.33	1.00	1.33	1.07	1.50	1.00	1.00	1.00	1.00
生産工程従事者	求人募集数	385	101	114	90	47	33	117	22	22	22	22	29
	求職者数	265	33	61	53	60	58	126	7	22	24	28	45
	求人倍率	1.45	3.06	1.87	1.70	0.78	0.57	0.93	3.14	1.00	0.92	0.79	0.64
輸送・機械運転従事者	求人募集数	195	38	43	42	38	34	23	4	4	4	4	7
	求職者数	56	0	4	10	17	25	27	0	0	1	2	24
	求人倍率	3.48	—	10.75	4.20	2.24	1.36	0.85	—	—	4.00	2.00	0.29
建設・採掘従事者	求人募集数	171	41	43	37	26	24	13	3	2	2	2	4
	求職者数	25	5	5	8	4	3	4	0	0	1	0	3
	求人倍率	6.84	8.20	8.60	4.63	6.50	8.00	3.25	—	—	2.00	—	1.33
運搬・清掃・包装等従事者	求人募集数	172	40	42	38	28	24	179	32	34	33	33	47
	求職者数	201	17	37	40	50	57	318	20	31	38	53	176
	求人倍率	0.86	2.35	1.14	0.95	0.56	0.42	0.56	1.60	1.10	0.87	0.62	0.27

- (注) 1 求人募集数・求職者数・求人倍率は、正式にはそれぞれ有効求人数・有効求職者数・有効求人倍率といいます。  
2 求人倍率は、求職者1人あたりの求人募集数を意味しています。  
3 「職業」の合計欄には、[職業分類不能]を含みます。  
4 年齢別の求人募集数・求人倍率は、求人均等配分方式(求人数を対象年齢に相当する各年齢階級に均等に配分する算出方法)により計算しています。

(#01)  
令和6年7月

飯山公共職業安定所

職業別	年齢別	常用					常用的パート						
		合計	～24歳	25歳～	35歳～	45歳～	55歳～	合計	～24歳	25歳～	35歳～	45歳～	55歳～
合計	求人募集数	798	176	186	176	133	127	612	113	118	116	116	149
	求職者数	667	48	120	123	180	196	560	27	66	90	99	278
	求人倍率	1.20	3.67	1.55	1.43	0.74	0.65	1.09	4.19	1.79	1.29	1.17	0.54
管理的職業従事者	求人募集数	8	2	1	1	1	3	0	0	0	0	0	0
	求職者数	1	0	0	0	0	1	0	0	0	0	0	0
	求人倍率	8.00	—	—	—	—	3.00	—	—	—	—	—	—
専門的・技術的職業従事者	求人募集数	162	36	38	36	28	24	95	20	20	19	19	17
	求職者数	76	8	18	17	20	13	27	0	3	3	5	16
	求人倍率	2.13	4.50	2.11	2.12	1.40	1.85	3.52	—	6.67	6.33	3.80	1.06
事務従事者	求人募集数	63	15	15	13	11	9	38	7	7	7	7	10
	求職者数	152	12	23	34	48	35	90	3	14	13	19	41
	求人倍率	0.41	1.25	0.65	0.38	0.23	0.26	0.42	2.33	0.50	0.54	0.37	0.24
販売従事者	求人募集数	31	7	8	8	4	4	54	9	10	10	10	15
	求職者数	40	2	6	11	12	9	34	2	4	8	7	13
	求人倍率	0.78	3.50	1.33	0.73	0.33	0.44	1.59	4.50	2.50	1.25	1.43	1.15
サービス職業従事者	求人募集数	139	26	30	29	26	28	134	24	26	26	26	32
	求職者数	76	9	13	9	18	27	66	1	5	13	12	35
	求人倍率	1.83	2.89	2.31	3.22	1.44	1.04	2.03	24.00	5.20	2.00	2.17	0.91
保安職業従事者	求人募集数	19	3	4	4	4	4	6	1	1	1	1	2
	求職者数	4	1	0	0	0	3	4	0	0	2	1	1
	求人倍率	4.75	3.00	—	—	—	1.33	1.50	—	—	0.50	1.00	2.00
農林漁業従事者	求人募集数	57	13	13	12	9	10	67	12	13	13	13	16
	求職者数	22	1	6	7	4	4	23	0	1	7	3	12
	求人倍率	2.59	13.00	2.17	1.71	2.25	2.50	2.91	—	13.00	1.86	4.33	1.33
生産工程従事者	求人募集数	115	29	28	26	17	15	32	6	6	6	6	8
	求職者数	81	3	21	16	25	16	52	3	16	8	7	18
	求人倍率	1.42	9.67	1.33	1.63	0.68	0.94	0.62	2.00	0.38	0.75	0.86	0.44
輸送・機械運転従事者	求人募集数	51	11	12	11	9	8	24	4	4	4	4	8
	求職者数	38	0	1	0	12	25	13	0	0	0	0	13
	求人倍率	1.34	—	12.00	—	0.75	0.32	1.85	—	—	—	—	0.62
建設・採掘従事者	求人募集数	126	28	31	30	19	18	2	1	1	0	0	0
	求職者数	13	1	3	2	5	2	1	0	0	0	0	1
	求人倍率	9.69	28.00	10.33	15.00	3.80	9.00	2.00	—	—	—	—	0.00
運搬・清掃・包装等従事者	求人募集数	27	6	6	6	5	4	160	29	30	30	30	41
	求職者数	78	0	8	12	22	36	165	15	16	22	34	78
	求人倍率	0.35	—	0.75	0.50	0.23	0.11	0.97	1.93	1.88	1.36	0.88	0.53

- (注) 1 求人募集数・求職者数・求人倍率は、正式にはそれぞれ有効求人数・有効求職者数・有効求人倍率といいます。  
 2 求人倍率は、求職者1人あたりの求人募集数を意味しています。  
 3 「職業」の合計欄には、[職業分類不能]を含みます。  
 4 年齢別の求人募集数・求人倍率は、求人均等配分方式(求人数を対象年齢に相当する各年齢階級に均等に配分する算出方法)により計算しています。

(#01)  
令和6年7月

木曾福島公共職業安定所

職業別	年齢別	常用						常用的パート					
		合計	~24歳	25歳~	35歳~	45歳~	55歳~	合計	~24歳	25歳~	35歳~	45歳~	55歳~
合計	求人募集数	300	72	70	66	47	45	163	30	29	30	30	44
	求職者数	208	21	50	30	38	69	180	5	18	14	43	100
	求人倍率	1.44	3.43	1.40	2.20	1.24	0.65	0.91	6.00	1.61	2.14	0.70	0.44
管理的職業従事者	求人募集数	0	0	0	0	0	0	0	0	0	0	0	0
	求職者数	0	0	0	0	0	0	0	0	0	0	0	0
	求人倍率	—	—	—	—	—	—	—	—	—	—	—	—
専門的・技術的職業従事者	求人募集数	66	15	14	13	12	12	13	3	2	2	2	4
	求職者数	23	1	10	5	4	3	13	1	3	2	2	5
	求人倍率	2.87	15.00	1.40	2.60	3.00	4.00	1.00	3.00	0.67	1.00	1.00	0.80
事務従事者	求人募集数	23	6	6	6	3	2	12	3	3	2	2	2
	求職者数	36	5	10	4	5	12	29	0	4	3	5	17
	求人倍率	0.64	1.20	0.60	1.50	0.60	0.17	0.41	—	0.75	0.67	0.40	0.12
販売従事者	求人募集数	15	5	4	3	2	1	8	1	1	2	2	2
	求職者数	7	1	3	1	2	0	9	0	1	1	2	5
	求人倍率	2.14	5.00	1.33	3.00	1.00	—	0.89	—	1.00	2.00	1.00	0.40
サービス職業従事者	求人募集数	54	10	12	11	10	11	80	15	15	15	15	20
	求職者数	12	0	0	0	4	8	22	0	2	0	7	13
	求人倍率	4.50	—	—	—	2.50	1.38	3.64	—	7.50	—	2.14	1.54
保安職業従事者	求人募集数	0	0	0	0	0	0	3	0	0	1	1	1
	求職者数	0	0	0	0	0	0	2	0	0	0	0	2
	求人倍率	—	—	—	—	—	—	1.50	—	—	—	—	0.50
農林漁業従事者	求人募集数	14	4	3	3	2	2	2	0	0	0	0	2
	求職者数	3	0	1	0	0	2	1	0	0	0	0	1
	求人倍率	4.67	—	3.00	—	—	1.00	2.00	—	—	—	—	2.00
生産工程従事者	求人募集数	49	14	14	13	4	4	20	4	4	4	4	4
	求職者数	46	6	16	9	9	6	11	1	1	2	4	3
	求人倍率	1.07	2.33	0.88	1.44	0.44	0.67	1.82	4.00	4.00	2.00	1.00	1.33
輸送・機械運転従事者	求人募集数	27	4	5	6	6	6	4	0	1	1	1	1
	求職者数	10	0	0	0	2	8	2	0	0	0	0	2
	求人倍率	2.70	—	—	—	3.00	0.75	2.00	—	—	—	—	0.50
建設・採掘従事者	求人募集数	38	10	9	8	6	5	2	0	0	0	0	2
	求職者数	5	2	0	1	0	2	0	0	0	0	0	0
	求人倍率	7.60	5.00	—	8.00	—	2.50	—	—	—	—	—	—
運搬・清掃・包装等従事者	求人募集数	14	4	3	3	2	2	19	4	3	3	3	6
	求職者数	34	2	7	2	6	17	50	2	2	4	9	33
	求人倍率	0.41	2.00	0.43	1.50	0.33	0.12	0.38	2.00	1.50	0.75	0.33	0.18

- (注) 1 求人募集数・求職者数・求人倍率は、正式にはそれぞれ有効求人数・有効求職者数・有効求人倍率といいます。  
2 求人倍率は、求職者1人あたりの求人募集数を意味しています。  
3 「職業」の合計欄には、[職業分類不能]を含みます。  
4 年齢別の求人募集数・求人倍率は、求人均等配分方式(求人数を対象年齢に相当する各年齢階級に均等に配分する算出方法)により計算しています。

形態別・職種別の求人求職の状況

令和6年7月

佐久・小諸計	常用的フルタイム		常用的パートタイム	
	月間有効求人数	月間有効求職者数	月間有効求人数	月間有効求職者数
職業計	2,004	1,932	2,147	1,381
01管理的職業	1	8		
02研究・技術の職業	175	73	1	17
006開発技術者	25	13		3
007製造技術者	9	21		4
008建築・土木・測量技術者	109	10		3
009情報処理・通信技術者（ソフトウェア開発）	14	15		4
010情報処理・通信技術者（ソフトウェア開発を除く）	16	11		1
011その他の技術の職業	2	3	1	
004.005その他の研究・技術の職業		0		2
03法務・経営・文化芸術等の専門的職業	2	25	5	15
016美術家、写真家、映像撮影者		3		0
017デザイナー	1	12	3	4
012~015,018~020 その他の法務・経営・文化芸術等の専門的職業	1	10	2	11
04医療・看護・保健の職業	130	78	69	71
021医師、歯科医師、獣医師、薬剤師	7	2	6	8
022保健師、助産師	5	3		6
023看護師、准看護師	58	46	32	44
024医療技術者	36	11	20	5
025栄養士、管理栄養士	4	4	2	1
026あん摩マッサージ指圧師、はり師、きゅう師、柔道整復師	5	4	2	2
027その他の医療・看護・保健の専門的職業	3	1		1
028保健医療関係助手	12	7	7	4
05保育・教育の職業	40	24	69	36
030学童保育等指導員、保育補助者、家庭的保育者		1	26	3
029.031.032その他の保育・教育の職業	40	23	43	33
06事務的職業	184	472	148	293
033総務・人事・企画事務の職業	14	42	13	16
034一般事務・秘書・受付の職業	64	295	40	224
035その他の総務等事務の職業	10	13	3	9
036電話・インターネットによる応接事務の職業	5	3	1	2
037医療・介護事務の職業	23	46	26	17
038会計事務の職業	18	27	13	7
039生産関連事務の職業	33	12	35	5
040営業・販売関連事務の職業	10	16	7	2
041外勤事務の職業		2		1
042運輸・郵便事務の職業	6	2	5	
043コンピュータ等事務用機器操作の職業	1	14	5	10
07販売・営業の職業	155	100	950	66
044小売店・卸売店店長		2		
045販売員	57	54	943	61
046商品仕入・再生資源卸売の職業	1	4		
047販売類似の職業		2	5	1
048営業の職業	97	38	2	4
08福祉・介護の職業	217	84	150	54
049福祉・介護の専門的職業	46	23	28	17
050施設介護の職業	160	58	104	33
051訪問介護の職業	11	3	18	4

形態別・職種別の求人求職の状況

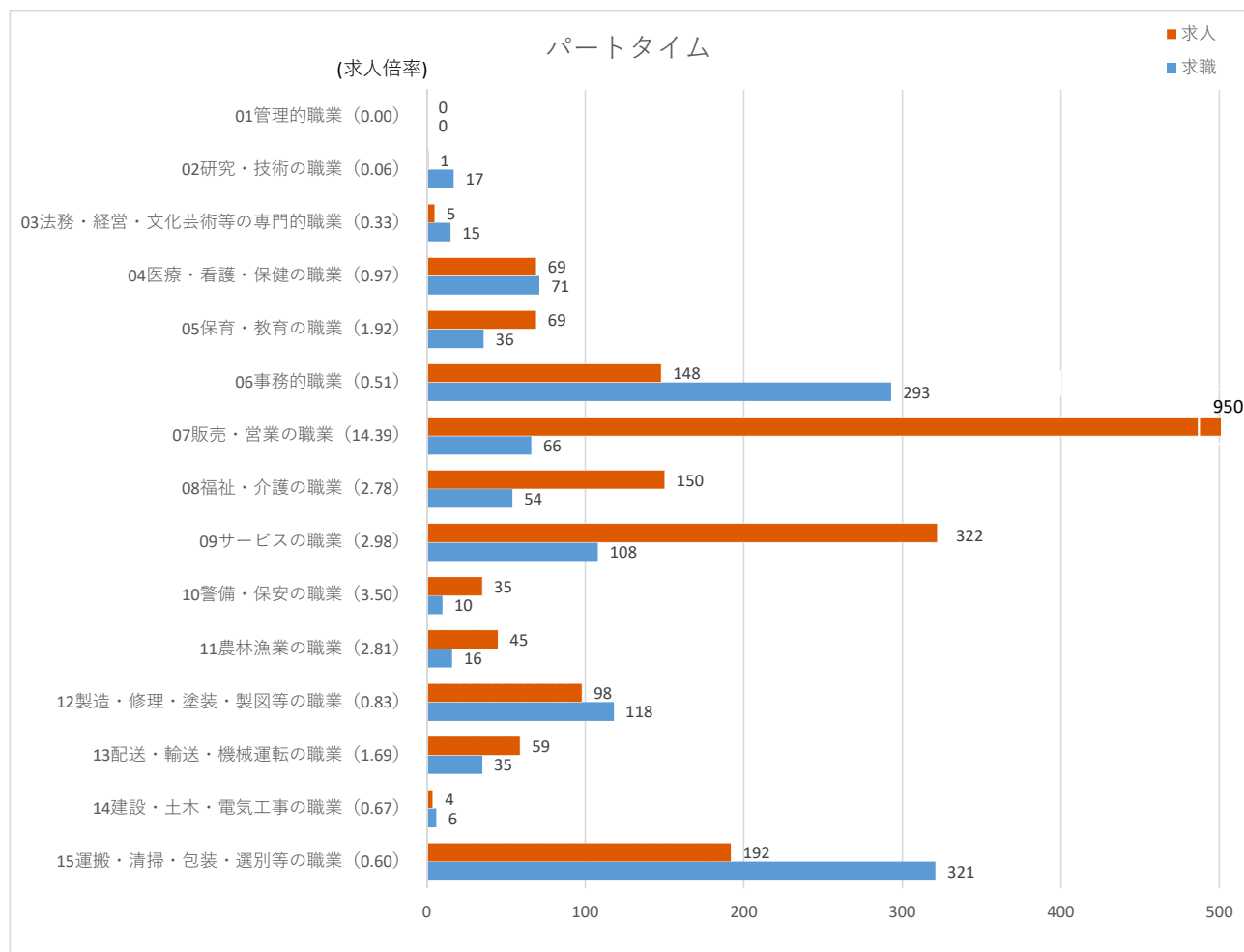
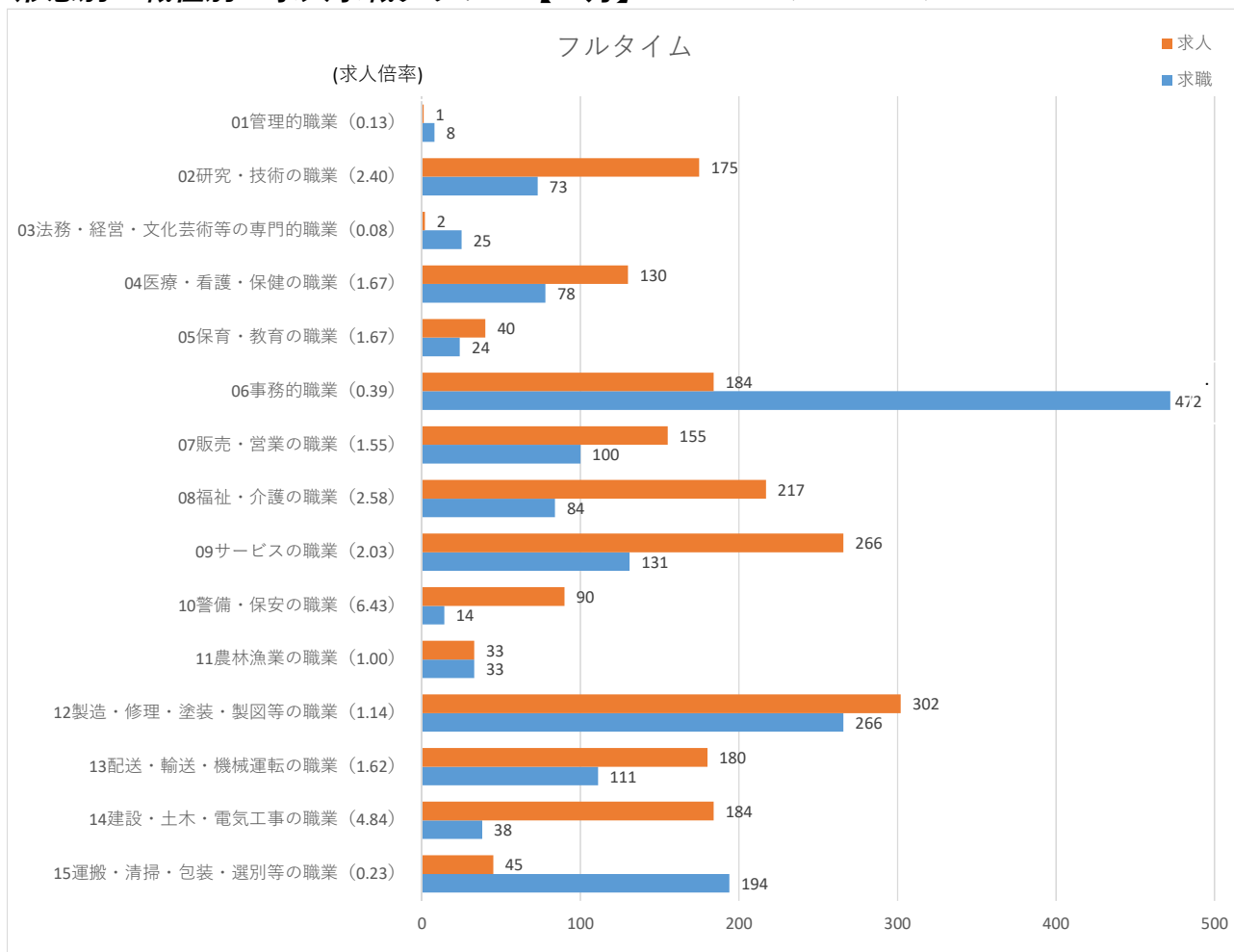
令和6年7月

佐久・小諸計	常用的フルタイム		常用的パートタイム	
	月間有効求人数	月間有効求職者数	月間有効求人数	月間有効求職者数
09サービスの職業	266	131	322	108
052家庭生活支援サービスの職業		1	3	
053理容師、美容師、美容関連サービスの職業	35	8	7	2
054浴場・クリーニングの職業	3	5	9	4
055飲食物調理の職業	104	42	119	50
056接客・給仕の職業	98	52	166	41
057居住施設・ビル等の管理の職業	12	11	4	3
058その他のサービスの職業	14	12	14	8
10警備・保安の職業	90	14	35	10
11農林漁業の職業	33	33	45	16
12製造・修理・塗装・製図等の職業	302	266	98	118
067生産設備オペレーター（金属製品）		15		5
068生産設備オペレーター（食料品等）	4	3		1
069生産設備オペレーター（金属製品・食料品等を除く）	9	3		3
070機械組立設備オペレーター	3	11		3
071製品製造・加工処理工（金属製品）	93	38	7	5
072製品製造・加工処理工（食料品等）	55	22	27	13
073製品製造・加工処理工（金属製品・食料品等を除く）	44	37	29	20
074機械組立工	24	78	26	42
075機械整備・修理工	40	9	1	2
076製品検査工（金属製品）	5	12		7
077製品検査工（食料品等）	1	2		1
078製品検査工（金属製品・食料品等を除く）	8	8	5	5
079機械検査工	6	7	2	3
080生産関連の職業（塗装・製図を含む）	10	20	1	8
081生産類似の職業		1		
13配送・輸送・機械運転の職業	180	111	59	35
082配送・集荷の職業	29	35	19	15
083貨物自動車運転の職業	63	31		4
084バス運転の職業	9	8	1	5
085乗用車運転の職業	47	13	28	5
086その他の自動車運転の職業	12	9		2
087鉄道・船舶・航空機運転の職業				1
088その他の輸送の職業	2	4		1
089施設機械設備操作・建設機械運転の職業	18	11	11	2
14建設・土木・電気工事の職業	184	38	4	6
090建設躯体工事の職業	17	5	1	
091建設の職業（建設躯体工事の職業を除く）	50	8	3	1
092土木の職業	96	8		3
093採掘の職業	2	1		
094電気・通信工事の職業	19	16		2
15運搬・清掃・包装・選別等の職業	45	194	192	321
095荷役・運搬作業員	6	25		15
096清掃・洗浄作業員	31	32	140	100
097包装作業員	1	2	6	6
098選別・ピッキング作業員	5	5	10	11
099その他の運搬・清掃・包装・選別等の職業	2	130	36	189

※月間有効求人数については就業地で算出してあります。  
 ※月間有効求職者数についてはオンライン登録者を含めています。

# 形態別・職種別の求人求職グラフ 【7月】

(佐久・小諸計)



雇用形態・年齢別		常用フルタイム						常用パート					
		年齢計	～24歳	25歳～	35歳～	45歳～	55歳～	年齢計	～24歳	25歳～	35歳～	45歳～	55歳～
合計	月間有効求人数	658	136	143	137	124	118	350	63	64	65	65	93
	月間有効求職者数	469	41	83	85	122	138	320	13	41	49	56	161
	有効求人倍率	<b>1.40</b>	<b>3.32</b>	<b>1.72</b>	<b>1.61</b>	<b>1.02</b>	<b>0.86</b>	<b>1.09</b>	<b>4.85</b>	<b>1.56</b>	<b>1.33</b>	<b>1.16</b>	<b>0.58</b>

職種別	職業	年齢別											
		年齢計	～24歳	25歳～	35歳～	45歳～	55歳～	年齢計	～24歳	25歳～	35歳～	45歳～	55歳～
管理的職業	月間有効求人数	1	1	0	0	0	0	0	0	0	0	0	0
	月間有効求職者数	2	0	0	1	1	0	0	0	0	0	0	0
	有効求人倍率	<b>0.50</b>	—	—	<b>0.00</b>	<b>0.00</b>	—	—	—	—	—	—	—
専門的・技術的職業	月間有効求人数	144	30	30	30	29	25	37	7	7	7	7	9
	月間有効求職者数	52	5	12	13	14	8	18	0	4	5	2	7
	有効求人倍率	<b>2.77</b>	<b>6.00</b>	<b>2.50</b>	<b>2.31</b>	<b>2.07</b>	<b>3.13</b>	<b>2.06</b>	—	<b>1.75</b>	<b>1.40</b>	<b>3.50</b>	<b>1.29</b>
事務的職業	月間有効求人数	41	9	10	9	6	7	24	5	4	4	4	7
	月間有効求職者数	89	7	16	19	24	23	70	0	6	13	16	35
	有効求人倍率	<b>0.46</b>	<b>1.29</b>	<b>0.63</b>	<b>0.47</b>	<b>0.25</b>	<b>0.30</b>	<b>0.34</b>	—	<b>0.67</b>	<b>0.31</b>	<b>0.25</b>	<b>0.20</b>
販売の職業	月間有効求人数	32	7	7	7	6	5	35	7	6	6	6	10
	月間有効求職者数	25	2	0	5	9	9	23	2	3	4	3	11
	有効求人倍率	<b>1.28</b>	<b>3.50</b>	—	<b>1.40</b>	<b>0.67</b>	<b>0.56</b>	<b>1.52</b>	<b>3.50</b>	<b>2.00</b>	<b>1.50</b>	<b>2.00</b>	<b>0.91</b>
サービスの職業	月間有効求人数	152	29	32	31	31	29	159	29	29	30	30	41
	月間有効求職者数	50	6	7	7	11	19	49	3	9	9	7	21
	有効求人倍率	<b>3.04</b>	<b>4.83</b>	<b>4.57</b>	<b>4.43</b>	<b>2.82</b>	<b>1.53</b>	<b>3.24</b>	<b>9.67</b>	<b>3.22</b>	<b>3.33</b>	<b>4.29</b>	<b>1.95</b>
保安の職業	月間有効求人数	7	1	1	1	1	3	7	1	1	1	1	3
	月間有効求職者数	2	0	0	0	0	2	3	0	0	0	0	3
	有効求人倍率	<b>3.50</b>	—	—	—	—	<b>1.50</b>	<b>2.33</b>	—	—	—	—	<b>1.00</b>
農林漁業の職業	月間有効求人数	3	0	1	1	1	0	5	1	1	1	1	1
	月間有効求職者数	8	1	0	1	3	3	3	0	0	0	1	2
	有効求人倍率	<b>0.38</b>	<b>0.00</b>	—	<b>1.00</b>	<b>0.33</b>	<b>0.00</b>	<b>1.67</b>	—	—	—	<b>1.00</b>	<b>0.50</b>
生産工程の職業	月間有効求人数	91	20	22	21	14	14	9	1	2	2	2	2
	月間有効求職者数	97	10	19	20	29	19	25	3	3	3	10	6
	有効求人倍率	<b>0.94</b>	<b>2.00</b>	<b>1.16</b>	<b>1.05</b>	<b>0.48</b>	<b>0.74</b>	<b>0.36</b>	<b>0.33</b>	<b>0.67</b>	<b>0.67</b>	<b>0.20</b>	<b>0.33</b>
輸送・機械運転の職業	月間有効求人数	82	16	18	17	16	15	14	2	3	3	3	3
	月間有効求職者数	27	0	1	3	9	14	7	0	2	0	0	5
	有効求人倍率	<b>3.04</b>	—	<b>18.00</b>	<b>5.67</b>	<b>1.78</b>	<b>1.07</b>	<b>2.00</b>	—	<b>1.50</b>	—	—	<b>0.60</b>
建設・採掘の職業	月間有効求人数	75	17	16	14	14	14	3	0	0	0	0	3
	月間有効求職者数	13	2	3	1	1	6	1	0	0	0	0	1
	有効求人倍率	<b>5.77</b>	<b>8.50</b>	<b>5.33</b>	<b>14.00</b>	<b>14.00</b>	<b>2.33</b>	<b>3.00</b>	—	—	—	—	<b>3.00</b>
運搬・清掃等の職業	月間有効求人数	30	6	6	6	6	6	57	10	11	11	11	14
	月間有効求職者数	47	5	10	8	7	17	77	4	2	10	11	50
	有効求人倍率	<b>0.64</b>	<b>1.20</b>	<b>0.60</b>	<b>0.75</b>	<b>0.86</b>	<b>0.35</b>	<b>0.74</b>	<b>2.50</b>	<b>5.50</b>	<b>1.10</b>	<b>1.00</b>	<b>0.28</b>

(注) 1 本表合計の数値は常用のみです。臨時・季節求人求職は除いています。なお、職種別では全数の数値が含まれています。  
 2 求人倍率は、求職者1人あたりの求人数を表します。

(#01)  
令和6年 7月

須坂公共職業安定所

職業別	年齢別	常用					常用的パート						
		合計	～24歳	25歳～	35歳～	45歳～	55歳～	合計	～24歳	25歳～	35歳～	45歳～	55歳～
合計	求人募集数	727	187	179	152	114	95	475	85	92	92	92	114
	求職者数	634	62	128	128	144	172	442	9	62	69	81	221
	求人倍率	1.15	3.02	1.40	1.19	0.79	0.55	1.07	9.44	1.48	1.33	1.14	0.52
管理的職業従事者	求人募集数	1	1	0	0	0	0	0	0	0	0	0	0
	求職者数	0	0	0	0	0	0	0	0	0	0	0	0
	求人倍率	—	—	—	—	—	—	—	—	—	—	—	—
専門的・技術的職業従事者	求人募集数	178	42	40	37	34	25	58	11	11	11	11	14
	求職者数	99	12	19	24	22	22	58	1	11	9	9	28
	求人倍率	1.80	3.50	2.11	1.54	1.55	1.14	1.00	11.00	1.00	1.22	1.22	0.50
事務従事者	求人募集数	51	15	14	10	7	5	39	7	8	8	8	8
	求職者数	155	14	37	36	33	35	108	2	15	18	19	54
	求人倍率	0.33	1.07	0.38	0.28	0.21	0.14	0.36	3.50	0.53	0.44	0.42	0.15
販売従事者	求人募集数	71	21	19	14	10	7	14	2	3	3	3	3
	求職者数	29	2	7	4	6	10	28	0	7	2	7	12
	求人倍率	2.45	10.50	2.71	3.50	1.67	0.70	0.50	—	0.43	1.50	0.43	0.25
サービス職業従事者	求人募集数	94	19	23	22	15	15	234	41	46	46	46	55
	求職者数	57	9	10	12	13	13	39	2	8	6	10	13
	求人倍率	1.65	2.11	2.30	1.83	1.15	1.15	6.00	20.50	5.75	7.67	4.60	4.23
保安職業従事者	求人募集数	6	2	1	1	1	1	0	0	0	0	0	0
	求職者数	0	0	0	0	0	0	2	0	0	1	0	1
	求人倍率	—	—	—	—	—	—	0.00	—	—	0.00	—	0.00
農林漁業従事者	求人募集数	8	1	1	2	2	2	31	6	6	6	6	7
	求職者数	9	0	5	1	1	2	7	0	2	1	1	3
	求人倍率	0.89	—	0.20	2.00	2.00	1.00	4.43	—	3.00	6.00	6.00	2.33
生産工程従事者	求人募集数	150	40	45	33	18	14	42	8	8	8	8	10
	求職者数	103	9	13	26	30	25	32	0	3	10	8	11
	求人倍率	1.46	4.44	3.46	1.27	0.60	0.56	1.31	—	2.67	0.80	1.00	0.91
輸送・機械運転従事者	求人募集数	43	10	9	9	8	7	10	2	2	2	2	2
	求職者数	22	0	0	2	10	10	12	0	0	0	0	12
	求人倍率	1.95	—	—	4.50	0.80	0.70	0.83	—	—	—	—	0.17
建設・採掘従事者	求人募集数	102	30	22	19	16	15	8	1	1	1	1	4
	求職者数	12	0	2	1	3	6	2	0	0	0	0	2
	求人倍率	8.50	—	11.00	19.00	5.33	2.50	4.00	—	—	—	—	2.00
運搬・清掃・包装等従事者	求人募集数	23	6	5	5	3	4	39	7	7	7	7	11
	求職者数	58	5	3	8	16	26	83	2	9	13	13	46
	求人倍率	0.40	1.20	1.67	0.63	0.19	0.15	0.47	3.50	0.78	0.54	0.54	0.24

- (注) 1 求人募集数・求職者数・求人倍率は、正式にはそれぞれ有効求人数・有効求職者数・有効求人倍率といいます。  
 2 求人倍率は、求職者1人あたりの求人募集数を意味しています。  
 3 「職業」の合計欄には、[職業分類不能]を含みます。  
 4 年齢別の求人募集数・求人倍率は、求人均等配分方式(求人数を対象年齢に相当する各年齢階級に均等に配分する算出方法)により計算しています。



(#01)

常用  
(パートを除く)

# 求人・求職バランスシート(令和6年7月)

求人・求職対照表

## 諏訪地域分(ハローワーク諏訪・岡谷)

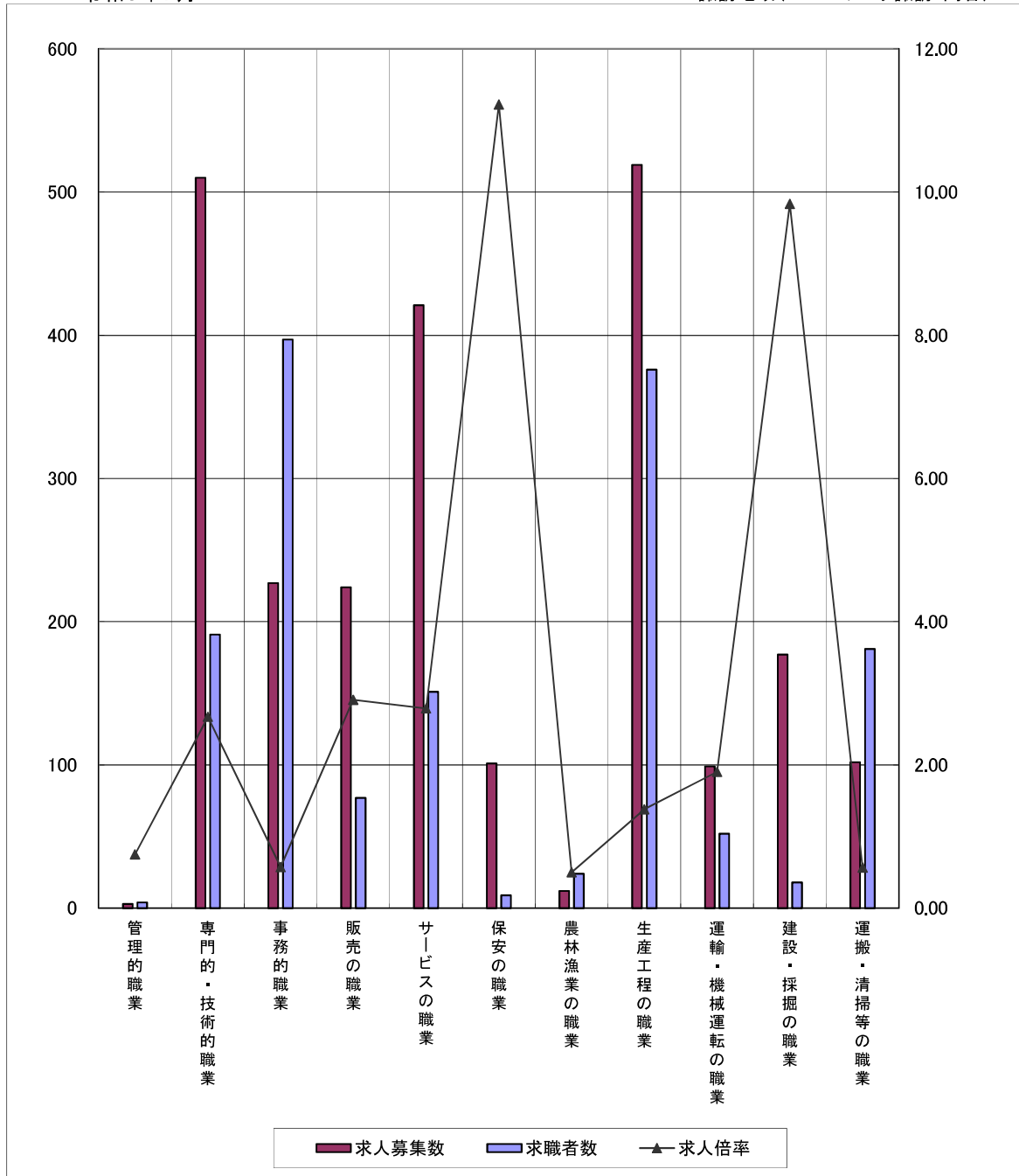
職業別		月											
		R5 8	9	10	11	12	R6 1	2	3	4	5	6	7
合計	求人募集数	2,719	2,764	2,698	2,608	2,630	2,630	2,656	2,537	2,517	2,474	2,371	2,395
	求職者数	1,815	1,796	1,778	1,788	1,759	1,832	1,893	1,882	1,852	1,831	1,729	1,697
	求人倍率	<b>1.50</b>	<b>1.54</b>	<b>1.52</b>	<b>1.46</b>	<b>1.50</b>	<b>1.44</b>	<b>1.40</b>	<b>1.35</b>	<b>1.36</b>	<b>1.35</b>	<b>1.37</b>	<b>1.41</b>
専門的・技術的職業	求人募集数	568	567	560	546	570	583	579	536	541	544	508	510
	求職者数	203	199	203	193	192	208	208	226	232	231	210	191
	求人倍率	<b>2.80</b>	<b>2.85</b>	<b>2.76</b>	<b>2.83</b>	<b>2.97</b>	<b>2.80</b>	<b>2.78</b>	<b>2.37</b>	<b>2.33</b>	<b>2.35</b>	<b>2.42</b>	<b>2.67</b>
事務的職業	求人募集数	301	298	283	260	279	266	264	260	232	227	214	227
	求職者数	399	402	382	377	399	414	439	405	416	416	388	397
	求人倍率	<b>0.75</b>	<b>0.74</b>	<b>0.74</b>	<b>0.69</b>	<b>0.70</b>	<b>0.64</b>	<b>0.60</b>	<b>0.64</b>	<b>0.56</b>	<b>0.55</b>	<b>0.55</b>	<b>0.57</b>
販売の職業	求人募集数	232	244	233	234	246	238	207	213	220	216	219	224
	求職者数	109	104	98	94	87	89	82	88	82	77	76	77
	求人倍率	<b>2.13</b>	<b>2.35</b>	<b>2.38</b>	<b>2.49</b>	<b>2.83</b>	<b>2.67</b>	<b>2.52</b>	<b>2.42</b>	<b>2.68</b>	<b>2.81</b>	<b>2.88</b>	<b>2.91</b>
サービスの職業	求人募集数	432	450	462	428	420	442	451	414	441	456	435	421
	求職者数	154	151	160	168	160	158	176	180	163	170	162	151
	求人倍率	<b>2.81</b>	<b>2.98</b>	<b>2.89</b>	<b>2.55</b>	<b>2.63</b>	<b>2.80</b>	<b>2.56</b>	<b>2.30</b>	<b>2.71</b>	<b>2.68</b>	<b>2.69</b>	<b>2.79</b>
保安の職業	求人募集数	82	82	89	85	83	63	78	78	75	82	66	101
	求職者数	11	10	8	12	7	7	10	10	8	8	6	9
	求人倍率	<b>7.45</b>	<b>8.20</b>	<b>11.13</b>	<b>7.08</b>	<b>11.86</b>	<b>9.00</b>	<b>7.80</b>	<b>7.80</b>	<b>9.38</b>	<b>10.25</b>	<b>11.00</b>	<b>11.22</b>
生産工程の職業	求人募集数	661	682	670	671	666	631	659	606	577	524	517	519
	求職者数	415	407	407	430	419	432	429	440	434	412	382	376
	求人倍率	<b>1.59</b>	<b>1.68</b>	<b>1.65</b>	<b>1.56</b>	<b>1.59</b>	<b>1.46</b>	<b>1.54</b>	<b>1.38</b>	<b>1.33</b>	<b>1.27</b>	<b>1.35</b>	<b>1.38</b>
運輸・機械 運転の職業	求人募集数	125	111	101	100	94	111	114	101	109	98	112	99
	求職者数	55	65	57	49	44	44	45	45	46	48	49	52
	求人倍率	<b>2.27</b>	<b>1.71</b>	<b>1.77</b>	<b>2.04</b>	<b>2.14</b>	<b>2.52</b>	<b>2.53</b>	<b>2.24</b>	<b>2.37</b>	<b>2.04</b>	<b>2.29</b>	<b>1.90</b>
建設・採掘 の職業	求人募集数	175	181	164	152	150	164	162	183	192	192	178	177
	求職者数	17	14	16	14	20	23	20	20	19	23	17	18
	求人倍率	<b>10.29</b>	<b>12.93</b>	<b>10.25</b>	<b>10.86</b>	<b>7.50</b>	<b>7.13</b>	<b>8.10</b>	<b>9.15</b>	<b>10.11</b>	<b>8.35</b>	<b>10.47</b>	<b>9.83</b>
運搬・清掃 等の職業	求人募集数	126	132	120	115	101	107	120	124	113	115	107	102
	求職者数	208	201	198	196	206	207	216	197	192	180	178	181
	求人倍率	<b>0.61</b>	<b>0.66</b>	<b>0.61</b>	<b>0.59</b>	<b>0.49</b>	<b>0.52</b>	<b>0.56</b>	<b>0.63</b>	<b>0.59</b>	<b>0.64</b>	<b>0.60</b>	<b>0.56</b>

- (注) 1 求人募集数・求職者数・求人倍率は、正式にはそれぞれ有効求人人数・有効求職者数・有効求人倍率といいます。
- 2 求人倍率は、求職者1人あたりの求人募集数を意味しています。
- 3 「職業」の合計欄には、[管理職] [農林漁業職] [職業分類不能] を含みます。

## 求人・求職バランスシート(常用)

令和6年7月

諏訪地域(ハローワーク諏訪・岡谷)



※求人募集数・求職者数は左目盛(人)、求人倍率は右目盛(倍)

	管理的職業	専門的・技術的職業	事務的職業	販売の職業	サービスの職業	保安の職業	農林漁業の職業	生産工程の職業	運輸・機械運転の職業	建設・採掘の職業	運搬・清掃等の職業
求人募集数	3	510	227	224	421	101	12	519	99	177	102
求職者数	4	191	397	77	151	9	24	376	52	18	181
求人倍率	0.75	2.67	0.57	2.91	2.79	11.22	0.50	1.38	1.90	9.83	0.56

- (注) 1 求人募集数・求職者数・求人倍率は、正式にはそれぞれ有効求人人数・有効求職者数・有効求人倍率といたします。  
 2 求人倍率は、求職者1人あたりの求人募集数を意味しています。  
 3 「職業」の合計欄には、「職業分類不能」を含みます。

# 求人・求職バランスシート(令和6年7月)

求人・求職対照表

## 諏訪地域分(ハローワーク諏訪・岡谷)

職業別		月											
		R5 8	9	10	11	12	R6 1	2	3	4	5	6	7
合 計	求人募集数	1,556	1,621	1,616	1,591	1,499	1,538	1,611	1,554	1,417	1,367	1,297	1,278
	求職者数	1,213	1,228	1,324	1,350	1,288	1,251	1,345	1,413	1,473	1,446	1,364	1,284
	求人倍率	<b>1.28</b>	<b>1.32</b>	<b>1.22</b>	<b>1.18</b>	<b>1.16</b>	<b>1.23</b>	<b>1.20</b>	<b>1.10</b>	<b>0.96</b>	<b>0.95</b>	<b>0.95</b>	<b>1.00</b>
専門的・技術的職業	求人募集数	245	265	258	270	241	267	275	247	226	203	201	205
	求職者数	121	128	141	143	129	123	143	140	145	131	136	128
	求人倍率	<b>2.02</b>	<b>2.07</b>	<b>1.83</b>	<b>1.89</b>	<b>1.87</b>	<b>2.17</b>	<b>1.92</b>	<b>1.76</b>	<b>1.56</b>	<b>1.55</b>	<b>1.48</b>	<b>1.60</b>
事務的職業	求人募集数	144	148	164	166	148	170	205	170	118	111	94	94
	求職者数	265	251	264	271	260	241	294	303	286	268	254	244
	求人倍率	<b>0.54</b>	<b>0.59</b>	<b>0.62</b>	<b>0.61</b>	<b>0.57</b>	<b>0.71</b>	<b>0.70</b>	<b>0.56</b>	<b>0.41</b>	<b>0.41</b>	<b>0.37</b>	<b>0.39</b>
販売の職業	求人募集数	84	99	90	95	90	98	92	70	93	93	97	72
	求職者数	74	71	67	74	70	75	78	67	70	75	63	62
	求人倍率	<b>1.14</b>	<b>1.39</b>	<b>1.34</b>	<b>1.28</b>	<b>1.29</b>	<b>1.31</b>	<b>1.18</b>	<b>1.04</b>	<b>1.33</b>	<b>1.24</b>	<b>1.54</b>	<b>1.16</b>
サービスの職業	求人募集数	578	591	653	585	565	541	544	534	518	526	521	510
	求職者数	163	152	170	173	171	156	163	177	179	186	164	139
	求人倍率	<b>3.55</b>	<b>3.89</b>	<b>3.84</b>	<b>3.38</b>	<b>3.30</b>	<b>3.47</b>	<b>3.34</b>	<b>3.02</b>	<b>2.89</b>	<b>2.83</b>	<b>3.18</b>	<b>3.67</b>
保安の職業	求人募集数	35	36	36	31	36	33	34	38	12	11	11	32
	求職者数	4	3	2	2	2	3	4	5	5	5	4	3
	求人倍率	<b>8.75</b>	<b>12.00</b>	<b>18.00</b>	<b>15.50</b>	<b>18.00</b>	<b>11.00</b>	<b>8.50</b>	<b>7.60</b>	<b>2.40</b>	<b>2.20</b>	<b>2.75</b>	<b>10.67</b>
生産工程の職業	求人募集数	139	152	150	145	140	143	156	174	152	133	109	93
	求職者数	137	148	174	171	161	156	170	187	200	180	162	155
	求人倍率	<b>1.01</b>	<b>1.03</b>	<b>0.86</b>	<b>0.85</b>	<b>0.87</b>	<b>0.92</b>	<b>0.92</b>	<b>0.93</b>	<b>0.76</b>	<b>0.74</b>	<b>0.67</b>	<b>0.60</b>
運輸・機械 運転の職業	求人募集数	87	81	66	82	77	86	82	74	64	75	74	75
	求職者数	15	17	19	17	15	12	10	11	10	14	15	12
	求人倍率	<b>5.80</b>	<b>4.76</b>	<b>3.47</b>	<b>4.82</b>	<b>5.13</b>	<b>7.17</b>	<b>8.20</b>	<b>6.73</b>	<b>6.40</b>	<b>5.36</b>	<b>4.93</b>	<b>6.25</b>
建設・採掘 の職業	求人募集数	4	4	4	8	14	13	13	13	12	11	10	12
	求職者数	4	4	2	2	2	2	3	2	2	1	2	3
	求人倍率	<b>1.00</b>	<b>1.00</b>	<b>2.00</b>	<b>4.00</b>	<b>7.00</b>	<b>6.50</b>	<b>4.33</b>	<b>6.50</b>	<b>6.00</b>	<b>11.00</b>	<b>5.00</b>	<b>4.00</b>
運搬・清掃 等の職業	求人募集数	225	233	179	185	170	165	169	182	159	151	148	157
	求職者数	247	246	258	266	256	260	255	271	275	267	269	279
	求人倍率	<b>0.91</b>	<b>0.95</b>	<b>0.69</b>	<b>0.70</b>	<b>0.66</b>	<b>0.63</b>	<b>0.66</b>	<b>0.67</b>	<b>0.58</b>	<b>0.57</b>	<b>0.55</b>	<b>0.56</b>

(注) 1 求人募集数・求職者数・求人倍率は、正式にはそれぞれ有効求人数・有効求職者数・有効求人倍率といえます。

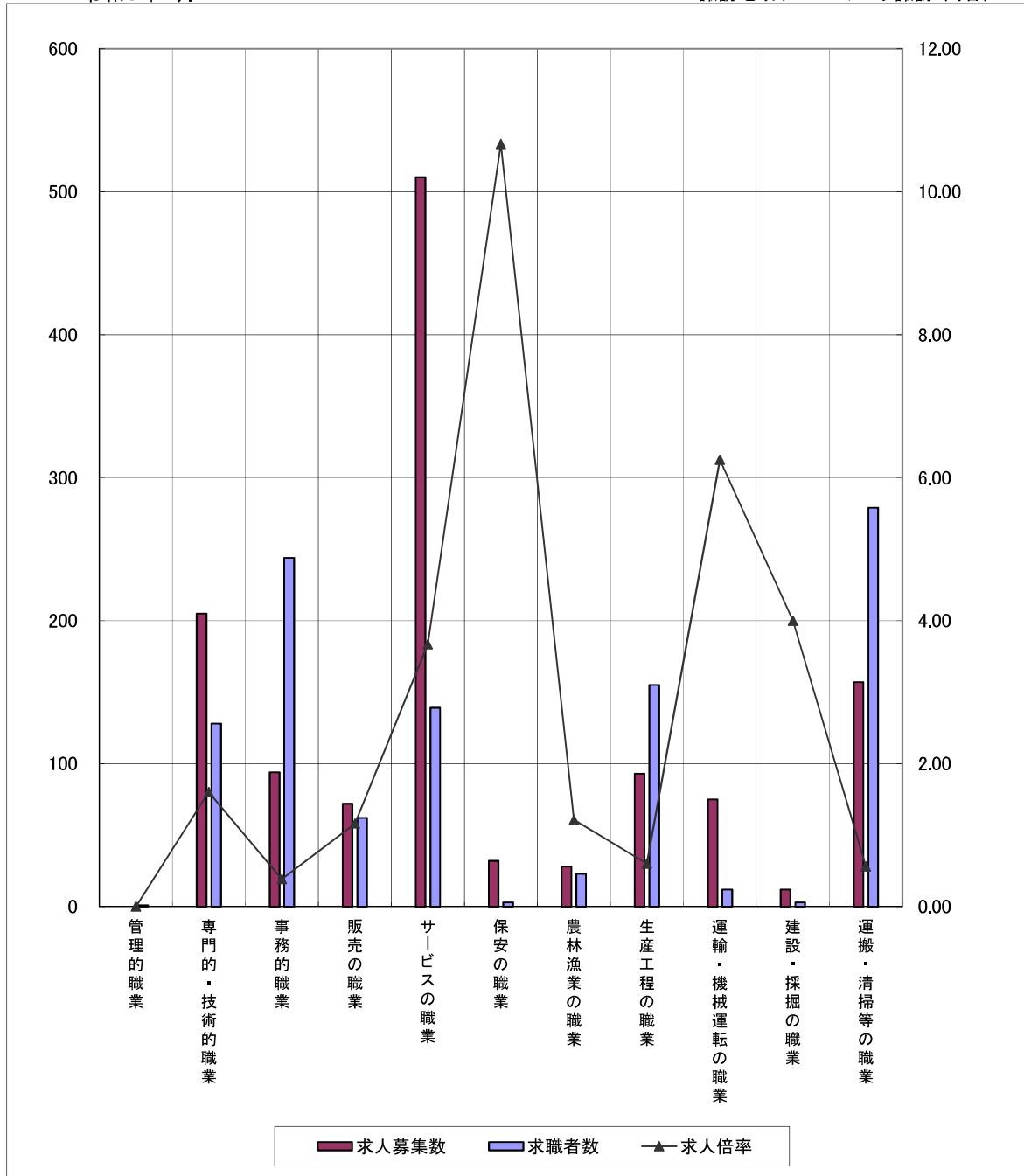
2 求人倍率は、求職者1人あたりの求人募集数を意味しています。

3 「職業」の合計欄には、[管理職] [農林漁業職] [職業分類不能] を含みます。

## 求人・求職バランスシート(パート)

令和6年7月

諏訪地域(ハローワーク諏訪・岡谷)



※求人募集数・求職者数は左目盛(人)、求人倍率は右目盛(倍)

	管理的職業	専門的・技術的職業	事務的職業	販売の職業	サービスの職業	保安の職業	農林漁業の職業	生産工程の職業	運輸・機械運転の職業	建設・採掘の職業	運搬・清掃等の職業
求人募集数	0	205	94	72	510	32	28	93	75	12	157
求職者数	1	128	244	62	139	3	23	155	12	3	279
求人倍率	0.00	1.60	0.39	1.16	3.67	10.67	1.22	0.60	6.25	4.00	0.56

- (注) 1 求人募集数・求職者数・求人倍率は、正式にはそれぞれ有効求人人数・有効求職者数・有効求人倍率といいます。  
 2 求人倍率は、求職者1人あたりの求人募集数を意味しています。  
 3 「職業」の合計欄には、「職業分類不能」を含みます。

(#01)

令和6年7月

諏訪地域(ハローワーク諏訪・岡谷)

職業別	年齢別	常用					常用的パート						
		合計	～24歳	25歳～	35歳～	45歳～	55歳～	合計	～24歳	25歳～	35歳～	45歳～	55歳～
合計	求人募集数	2,395	563	582	495	412	343	1,278	231	239	239	238	331
	求職者数	1,697	155	314	318	450	460	1,284	42	136	190	238	678
	求人倍率	1.41	3.63	1.85	1.56	0.92	0.75	1.00	5.50	1.76	1.26	1.00	0.49
A 管理的職業	求人募集数	3	0	1	1	1	0	0	0	0	0	0	0
	求職者数	4	0	1	0	1	2	1	0	0	0	0	1
	求人倍率	0.75	—	1.00	—	1.00	0.00	0.00	—	—	—	—	0.00
B 専門的・技術的職業	求人募集数	510	119	124	106	94	67	205	38	39	39	39	50
	求職者数	191	16	43	38	44	50	128	3	15	26	25	59
	求人倍率	2.67	7.44	2.88	2.79	2.14	1.34	1.60	12.67	2.60	1.50	1.56	0.85
C 事務的職業	求人募集数	227	57	57	48	37	28	94	18	19	19	18	20
	求職者数	397	34	87	73	113	90	244	4	36	39	56	109
	求人倍率	0.57	1.68	0.66	0.66	0.33	0.31	0.39	4.50	0.53	0.49	0.32	0.18
D 販売の職業	求人募集数	224	62	62	47	30	23	72	13	14	14	14	17
	求職者数	77	5	18	14	15	25	62	2	11	14	13	22
	求人倍率	2.91	12.40	3.44	3.36	2.00	0.92	1.16	6.50	1.27	1.00	1.08	0.77
E サービスの職業	求人募集数	421	85	91	88	81	76	510	93	96	96	96	129
	求職者数	151	20	23	26	42	40	139	1	13	18	21	86
	求人倍率	2.79	4.25	3.96	3.38	1.93	1.90	3.67	93.00	7.38	5.33	4.57	1.50
F 保安の職業	求人募集数	101	14	20	20	20	27	32	4	6	6	6	10
	求職者数	9	0	0	0	1	8	3	0	0	0	1	2
	求人倍率	11.22	—	—	—	20.00	3.38	10.67	—	—	—	6.00	5.00
G 農林漁業の職業	求人募集数	12	3	3	3	2	1	28	5	5	5	5	8
	求職者数	24	2	5	7	4	6	23	1	3	5	2	12
	求人倍率	0.50	1.50	0.60	0.43	0.50	0.17	1.22	5.00	1.67	1.00	2.50	0.67
H 生産工程の職業	求人募集数	519	132	132	105	86	64	93	18	18	18	18	21
	求職者数	376	39	74	70	103	90	155	9	16	32	29	69
	求人倍率	1.38	3.38	1.78	1.50	0.83	0.71	0.60	2.00	1.13	0.56	0.62	0.30
I 輸送・機械 運転の職業	求人募集数	99	22	23	21	18	15	75	13	14	14	14	20
	求職者数	52	0	3	3	13	33	12	0	0	1	1	10
	求人倍率	1.90	—	7.67	7.00	1.38	0.45	6.25	—	—	14.00	14.00	2.00
J 建設・採掘 の職業	求人募集数	177	43	43	35	28	28	12	2	1	1	1	7
	求職者数	18	0	4	8	3	3	3	0	0	0	0	3
	求人倍率	9.83	—	10.75	4.38	9.33	9.33	4.00	—	—	—	—	2.33
K 運搬・清掃 等の職業	求人募集数	102	26	26	21	15	14	157	27	27	27	27	49
	求職者数	181	11	14	35	54	67	279	12	19	25	55	168
	求人倍率	0.56	2.36	1.86	0.60	0.28	0.21	0.56	2.25	1.42	1.08	0.49	0.29

- (注) 1 求人募集数・求職者数・求人倍率は、正式にはそれぞれ有効求人数・有効求職者数・有効求人倍率といたします。  
 2 求人倍率は、求職者1人あたりの求人募集数を意味しています。  
 3 「職業」の合計欄には、「職業分類不能」を含みます。  
 4 年齢別の求人募集数・求人倍率は、求人均等配分方式(求人数を対象年齢に相当する各年齢階級に均等に配分する算出方法)により計算しています。