

(# 0 1)

2024年6月度

長野労働局 職業安定部

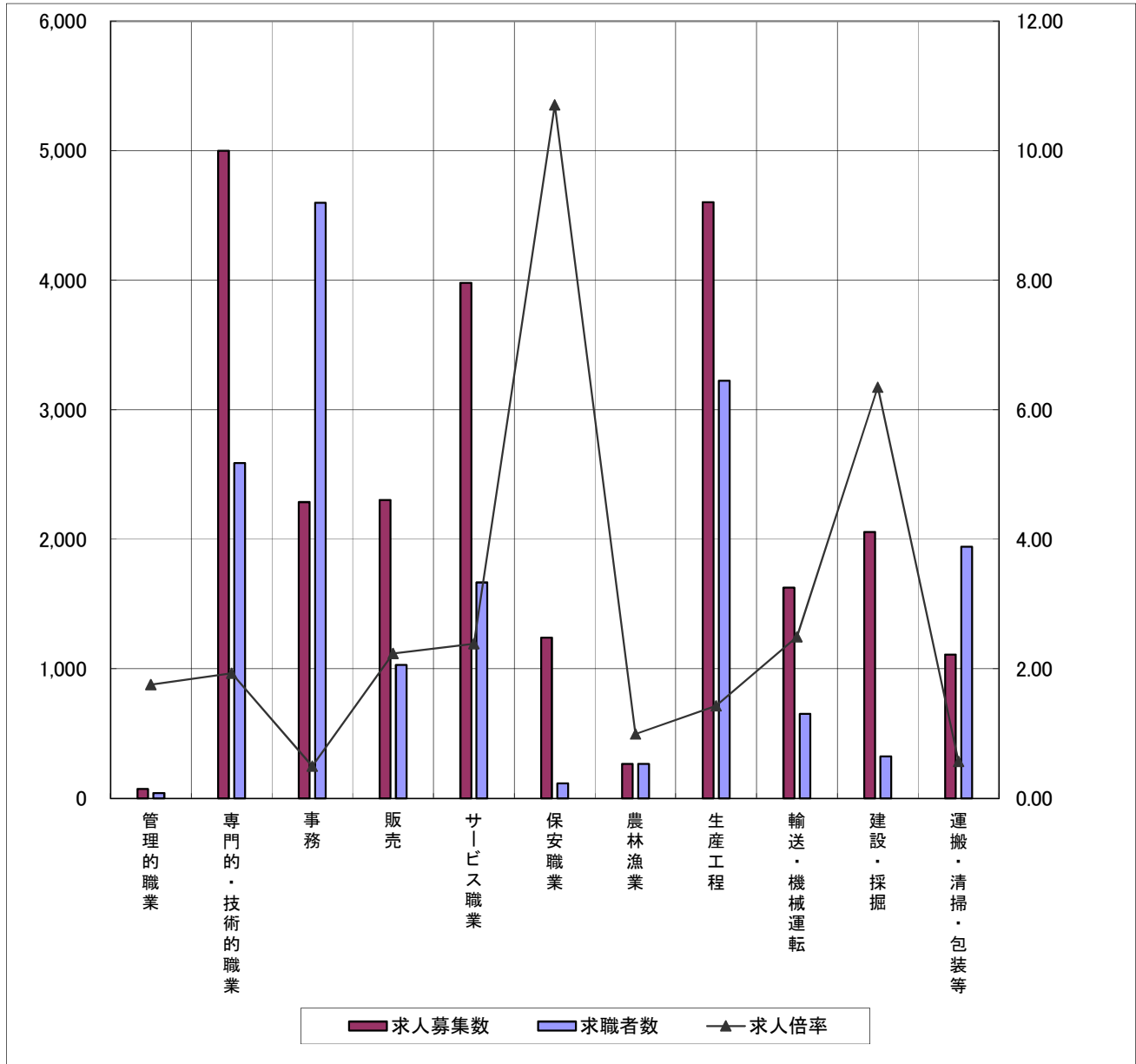
職業別	年齢別	常用					常用的パート						
		合計	～24歳	25歳～	35歳～	45歳～	55歳～	合計	～24歳	25歳～	35歳～	45歳～	55歳～
合計	求人募集数	24,546	5,559	5,863	5,154	4,143	3,827	14,216	2,579	2,661	2,661	2,659	3,656
	求職者数	19,012	2,149	4,137	3,515	4,442	4,769	14,773	608	1,815	2,268	2,671	7,411
	求人倍率	1.29	2.59	1.42	1.47	0.93	0.80	0.96	4.24	1.47	1.17	1.00	0.49
※分類不能含む	求人募集数	72	16	17	15	13	11	0	0	0	0	0	0
	求職者数	41	1	4	4	15	17	14	0	1	0	0	13
	求人倍率	1.76	16.00	4.25	3.75	0.87	0.65	0.00	—	0.00	—	—	0.00
管理的職業従事者	求人募集数	5,000	1,125	1,160	1,034	935	746	1,816	342	345	344	344	441
	求職者数	2,588	312	694	483	515	584	1,604	28	229	315	248	784
	求人倍率	1.93	3.61	1.67	2.14	1.82	1.28	1.13	12.21	1.51	1.09	1.39	0.56
専門的・技術的職業従事者	求人募集数	2,287	589	579	477	350	292	1,238	234	235	235	234	300
	求職者数	4,596	499	1,103	886	1,113	995	3,229	87	437	583	682	1,440
	求人倍率	0.50	1.18	0.52	0.54	0.31	0.29	0.38	2.69	0.54	0.40	0.34	0.21
事務従事者	求人募集数	2,304	637	630	491	304	242	2,030	369	376	376	376	533
	求職者数	1,030	129	222	203	232	244	703	49	108	102	138	306
	求人倍率	2.24	4.94	2.84	2.42	1.31	0.99	2.89	7.53	3.48	3.69	2.72	1.74
販売従事者	求人募集数	3,980	776	872	833	756	743	4,874	878	918	918	918	1,242
	求職者数	1,666	209	324	265	432	436	1,708	80	207	252	299	870
	求人倍率	2.39	3.71	2.69	3.14	1.75	1.70	2.85	10.98	4.43	3.64	3.07	1.43
サービス職業従事者	求人募集数	1,242	171	240	233	217	381	384	48	66	66	66	138
	求職者数	116	7	12	17	19	61	75	0	2	5	3	65
	求人倍率	10.71	24.43	20.00	13.71	11.42	6.25	5.12	—	33.00	13.20	22.00	2.12
保安職業従事者	求人募集数	265	66	67	55	38	39	405	74	74	74	74	109
	求職者数	266	25	58	51	55	77	245	10	26	41	44	124
	求人倍率	1.00	2.64	1.16	1.08	0.69	0.51	1.65	7.40	2.85	1.80	1.68	0.88
農林漁業従事者	求人募集数	4,602	1,114	1,175	1,000	707	606	1,073	204	208	208	207	246
	求職者数	3,224	350	703	685	841	645	1,338	68	204	258	276	532
	求人倍率	1.43	3.18	1.67	1.46	0.84	0.94	0.80	3.00	1.02	0.81	0.75	0.46
生産工程従事者	求人募集数	1,626	320	358	344	319	285	384	66	70	71	71	106
	求職者数	652	13	60	83	165	331	217	0	7	4	11	195
	求人倍率	2.49	24.62	5.97	4.14	1.93	0.86	1.77	—	10.00	17.75	6.45	0.54
輸送・機械運転従事者	求人募集数	2,057	488	498	433	329	309	76	13	13	13	13	24
	求職者数	324	41	56	57	68	102	54	2	2	3	5	42
	求人倍率	6.35	11.90	8.89	7.60	4.84	3.03	1.41	6.50	6.50	4.33	2.60	0.57
建設・採掘従事者	求人募集数	1,111	257	267	239	175	173	1,936	351	356	356	356	517
	求職者数	1,943	159	301	318	489	676	3,278	162	315	386	610	1,805
	求人倍率	0.57	1.62	0.89	0.75	0.36	0.26	0.59	2.17	1.13	0.92	0.58	0.29
運搬・清掃・包装等従事者	求人募集数	2,057	488	498	433	329	309	76	13	13	13	13	24
	求職者数	324	41	56	57	68	102	54	2	2	3	5	42
	求人倍率	6.35	11.90	8.89	7.60	4.84	3.03	1.41	6.50	6.50	4.33	2.60	0.57

- (注) 1 求人募集数・求職者数・求人倍率は、正式にはそれぞれ有効求人数・有効求職者数・有効求人倍率といいます。
2 求人倍率は、求職者1人あたりの求人募集数を意味しています。
3 「職業」の合計欄には、[職業分類不能]を含みます。
4 年齢別の求人募集数・求人倍率は、求人均等配分方式(求人数を対象年齢に相当する各年齢階級に均等に配分する算出方法)により計算しています。

求人・求職バランスシート(常用)

令和6年6月

長野労働局 職業安定部



※求人募集数・求職者数は左目盛(人)、求人倍率は右目盛(倍)

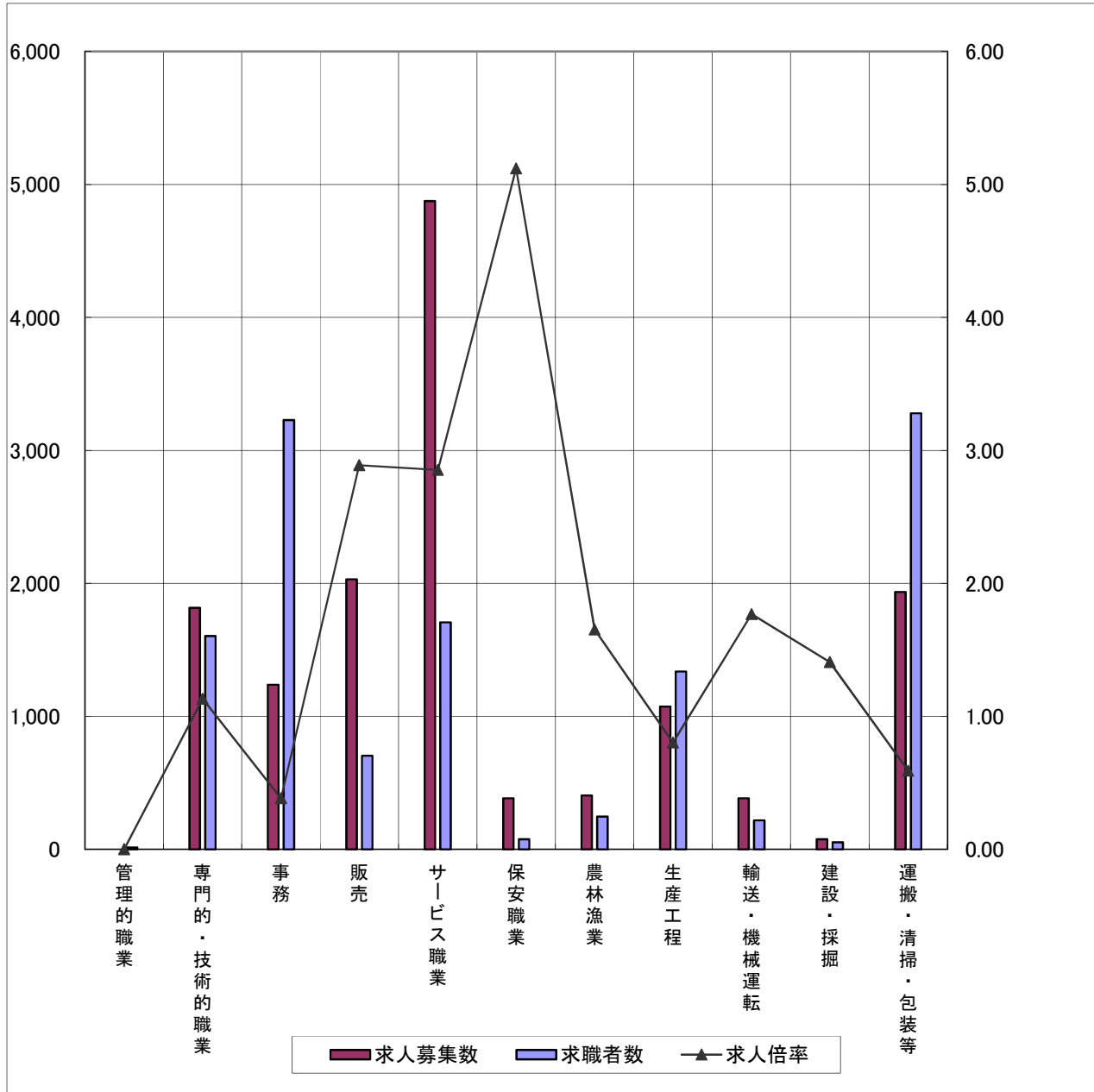
	管理的職業	専門的・技術的職業	事務	販売	サービス職業	保安職業	農林漁業	生産工程	輸送・機械運転	建設・採掘	運搬・清掃・包装等
求人募集数	72	5,000	2,287	2,304	3,980	1,242	265	4,602	1,626	2,057	1,111
求職者数	41	2,588	4,596	1,030	1,666	116	266	3,224	652	324	1,943
求人倍率	1.76	1.93	0.50	2.24	2.39	10.71	1.00	1.43	2.49	6.35	0.57

- (注) 1 求人募集数・求職者数・求人倍率は、正式にはそれぞれ有効求人人数・有効求職者数・有効求人倍率といいます。
2 求人倍率は、求職者1人あたりの求人募集数を意味しています。
3 「職業」の合計欄には[職業分類不能]を含みます。

求人・求職バランスシート(常用的パート)

令和6年6月

長野労働局 職業安定部



※求人募集数・求職者数は左目盛(人)、求人倍率は右目盛(倍)

	管理的職業	専門的・技術的職業	事務	販売	サービス職業	保安職業	農林漁業	生産工程	輸送・機械運転	建設・採掘	運搬・清掃・包装等
求人募集数	0	1,816	1,238	2,030	4,874	384	405	1,073	384	76	1,936
求職者数	14	1,604	3,229	703	1,708	75	245	1,338	217	54	3,278
求人倍率	0.00	1.13	0.38	2.89	2.85	5.12	1.65	0.80	1.77	1.41	0.59

(注) 1 求人募集数・求職者数・求人倍率は、正式にはそれぞれ有効求人数・有効求職者数・有効求人倍率といえます。

2 求人倍率は、求職者1人あたりの求人募集数を意味しています。

3 「職業」の合計欄には[職業分類不能]を含みます。

(#01)
令和6年6月

長野公共職業安定所

職業別	年齢別	常用					常用的パート						
		合計	～24歳	25歳～	35歳～	45歳～	55歳～	合計	～24歳	25歳～	35歳～	45歳～	55歳～
合計	求人募集数	4,106	934	980	849	680	663	2,370	429	443	443	443	612
	求職者数	3,122	385	736	598	706	697	2,513	110	309	402	507	1,185
	求人倍率	1.32	2.43	1.33	1.42	0.96	0.95	0.94	3.90	1.43	1.10	0.87	0.52
管理的職業従事者	求人募集数	10	3	2	2	2	1	0	0	0	0	0	0
	求職者数	6	0	1	0	3	2	3	0	0	0	0	3
	求人倍率	1.67	—	2.00	—	0.67	0.50	0.00	—	—	—	—	0.00
専門的・技術的職業従事者	求人募集数	903	203	210	183	163	144	260	49	49	49	49	64
	求職者数	470	66	127	103	91	83	288	6	42	61	52	127
	求人倍率	1.92	3.08	1.65	1.78	1.79	1.73	0.90	8.17	1.17	0.80	0.94	0.50
事務従事者	求人募集数	445	115	114	90	66	60	211	40	40	40	40	51
	求職者数	906	100	221	158	222	205	666	13	78	128	141	306
	求人倍率	0.49	1.15	0.52	0.57	0.30	0.29	0.32	3.08	0.51	0.31	0.28	0.17
販売従事者	求人募集数	411	124	124	86	44	33	171	30	32	32	32	45
	求職者数	196	21	41	44	43	47	122	8	20	17	28	49
	求人倍率	2.10	5.90	3.02	1.95	1.02	0.70	1.40	3.75	1.60	1.88	1.14	0.92
サービス職業従事者	求人募集数	812	155	173	161	158	165	1,043	191	196	196	196	264
	求職者数	273	39	62	45	59	68	251	17	28	25	60	121
	求人倍率	2.97	3.97	2.79	3.58	2.68	2.43	4.16	11.24	7.00	7.84	3.27	2.18
保安職業従事者	求人募集数	284	39	56	57	52	80	91	11	15	15	15	35
	求職者数	13	1	0	4	2	6	14	0	0	0	0	14
	求人倍率	21.85	39.00	—	14.25	26.00	13.33	6.50	—	—	—	—	2.50
農林漁業従事者	求人募集数	22	6	5	4	3	4	17	3	3	3	3	5
	求職者数	31	2	9	5	5	10	31	2	1	4	9	15
	求人倍率	0.71	3.00	0.56	0.80	0.60	0.40	0.55	1.50	3.00	0.75	0.33	0.33
生産工程従事者	求人募集数	599	145	147	138	89	80	173	33	33	33	33	41
	求職者数	299	39	80	66	70	44	123	6	18	19	33	47
	求人倍率	2.00	3.72	1.84	2.09	1.27	1.82	1.41	5.50	1.83	1.74	1.00	0.87
輸送・機械運転従事者	求人募集数	195	38	42	40	37	38	55	9	10	10	10	16
	求職者数	92	1	10	11	27	43	30	0	1	0	0	29
	求人倍率	2.12	38.00	4.20	3.64	1.37	0.88	1.83	—	10.00	—	—	0.55
建設・採掘従事者	求人募集数	285	70	71	59	47	38	4	0	1	1	1	1
	求職者数	48	5	11	9	11	12	11	0	1	0	2	8
	求人倍率	5.94	14.00	6.45	6.56	4.27	3.17	0.36	—	1.00	—	0.50	0.13
運搬・清掃・包装等従事者	求人募集数	140	36	36	29	19	20	345	63	64	64	64	90
	求職者数	264	31	50	51	67	65	528	31	63	73	107	254
	求人倍率	0.53	1.16	0.72	0.57	0.28	0.31	0.65	2.03	1.02	0.88	0.60	0.35

- (注) 1 求人募集数・求職者数・求人倍率は、正式にはそれぞれ有効求人数・有効求職者数・有効求人倍率といいます。
 2 求人倍率は、求職者1人あたりの求人募集数を意味しています。
 3 「職業」の合計欄には、[職業分類不能]を含みます。
 4 年齢別の求人募集数・求人倍率は、求人均等配分方式(求人数を対象年齢に相当する各年齢階級に均等に配分する算出方法)により計算しています。

(#01)
令和6年6月

求人・求職バランスシート

ハローワーク松本

職業別	年齢別	常用						常用的パート					
		合計	～24歳	25歳～	35歳～	45歳～	55歳～	合計	～24歳	25歳～	35歳～	45歳～	55歳～
合計	求人募集数	5,217	1,121	1,217	1,083	912	884	2,558	463	476	477	476	666
	求職者数	3,836	431	915	665	868	957	3,022	118	382	450	557	1,515
	求人倍率	1.36	2.60	1.33	1.63	1.05	0.92	0.85	3.92	1.25	1.06	0.85	0.44
管理的職業従事者	求人募集数	17	3	4	4	3	3	0	0	0	0	0	0
	求職者数	8	0	1	0	2	5	5	0	0	0	0	5
	求人倍率	2.13	—	4.00	—	1.50	0.60	0.00	—	—	—	—	0.00
専門的・技術的職業従事者	求人募集数	915	201	210	187	177	140	341	64	64	64	64	85
	求職者数	595	61	174	93	121	146	383	6	57	68	65	187
	求人倍率	1.54	3.30	1.21	2.01	1.46	0.96	0.89	10.67	1.12	0.94	0.98	0.45
事務従事者	求人募集数	465	119	115	95	73	63	317	60	60	60	60	77
	求職者数	888	103	246	161	207	171	616	20	84	109	136	267
	求人倍率	0.52	1.16	0.47	0.59	0.35	0.37	0.51	3.00	0.71	0.55	0.44	0.29
販売従事者	求人募集数	528	146	146	114	71	51	274	50	51	51	51	71
	求職者数	213	24	49	38	48	54	129	12	19	13	22	63
	求人倍率	2.48	6.08	2.98	3.00	1.48	0.94	2.12	4.17	2.68	3.92	2.32	1.13
サービス職業従事者	求人募集数	730	135	157	151	142	145	675	120	127	127	127	174
	求職者数	320	47	57	50	91	75	334	10	53	47	59	165
	求人倍率	2.28	2.87	2.75	3.02	1.56	1.93	2.02	12.00	2.40	2.70	2.15	1.05
保安職業従事者	求人募集数	438	62	88	80	70	138	112	14	18	18	18	44
	求職者数	35	3	7	3	5	17	14	0	0	0	1	13
	求人倍率	12.51	20.67	12.57	26.67	14.00	8.12	8.00	—	—	—	18.00	3.38
農林漁業従事者	求人募集数	39	9	9	9	6	6	74	14	13	13	13	21
	求職者数	52	6	8	13	13	12	38	0	5	5	7	21
	求人倍率	0.75	1.50	1.13	0.69	0.46	0.50	1.95	—	2.60	2.60	1.86	1.00
生産工程従事者	求人募集数	1,049	226	244	222	190	167	207	38	40	40	39	50
	求職者数	467	44	96	103	127	97	214	8	30	37	48	91
	求人倍率	2.25	5.14	2.54	2.16	1.50	1.72	0.97	4.75	1.33	1.08	0.81	0.55
輸送・機械運転従事者	求人募集数	371	74	83	78	71	65	77	14	14	14	14	21
	求職者数	127	4	16	21	31	55	42	0	1	3	2	36
	求人倍率	2.92	18.50	5.19	3.71	2.29	1.18	1.83	—	14.00	4.67	7.00	0.58
建設・採掘従事者	求人募集数	390	89	99	83	58	61	15	3	3	3	3	3
	求職者数	65	9	10	11	16	19	6	0	0	1	0	5
	求人倍率	6.00	9.89	9.90	7.55	3.63	3.21	2.50	—	—	3.00	—	0.60
運搬・清掃・包装等従事者	求人募集数	275	57	62	60	51	45	466	86	86	87	87	120
	求職者数	330	28	60	48	72	122	513	22	52	60	102	277
	求人倍率	0.83	2.04	1.03	1.25	0.71	0.37	0.91	3.91	1.65	1.45	0.85	0.43

- (注) 1 求人募集数・求職者数・求人倍率は、正式にはそれぞれ有効求人数・有効求職者数・有効求人倍率といます。
 2 求人倍率は、求職者1人あたりの求人募集数を意味しています。
 3 「職業」の合計欄には、「職業分類不能」を含みます。
 4 年齢別の求人募集数・求人倍率は、求人均等配分方式(求人数を対象年齢に相当する各年齢階級に均等に口配分する算出方法)により計算しています。

(#01)
令和6年6月

上田公共職業安定所

職業別	年齢別	常用					常用的パート						
		合計	～24歳	25歳～	35歳～	45歳～	55歳～	合計	～24歳	25歳～	35歳～	45歳～	55歳～
合計	求人募集数	2,453	574	598	526	402	353	1,389	252	259	260	259	359
	求職者数	1,900	210	434	346	444	466	1,482	67	183	188	239	805
	求人倍率	1.29	2.73	1.38	1.52	0.91	0.76	0.94	3.76	1.42	1.38	1.08	0.45
管理的職業従事者	求人募集数	6	1	2	1	1	1	0	0	0	0	0	0
	求職者数	3	0	0	0	1	2	0	0	0	0	0	0
	求人倍率	2.00	—	—	—	1.00	0.50	—	—	—	—	—	—
専門的・技術的職業従事者	求人募集数	469	107	110	101	89	62	206	38	39	39	39	51
	求職者数	230	30	66	35	48	51	177	2	24	28	23	100
	求人倍率	2.04	3.57	1.67	2.89	1.85	1.22	1.16	19.00	1.63	1.39	1.70	0.51
事務従事者	求人募集数	274	72	72	59	41	30	117	23	23	23	22	26
	求職者数	431	40	107	89	97	98	298	7	32	47	54	158
	求人倍率	0.64	1.80	0.67	0.66	0.42	0.31	0.39	3.29	0.72	0.49	0.41	0.16
販売従事者	求人募集数	294	82	80	60	38	34	117	21	22	22	22	30
	求職者数	93	8	19	20	21	25	83	10	17	11	14	31
	求人倍率	3.16	10.25	4.21	3.00	1.81	1.36	1.41	2.10	1.29	2.00	1.57	0.97
サービス職業従事者	求人募集数	339	69	76	73	64	57	539	98	100	100	100	141
	求職者数	158	17	36	28	38	39	195	13	31	24	28	99
	求人倍率	2.15	4.06	2.11	2.61	1.68	1.46	2.76	7.54	3.23	4.17	3.57	1.42
保安職業従事者	求人募集数	102	13	19	19	18	33	67	8	11	11	11	26
	求職者数	11	1	1	0	4	5	9	0	0	1	0	8
	求人倍率	9.27	13.00	19.00	—	4.50	6.60	7.44	—	—	11.00	—	3.25
農林漁業従事者	求人募集数	22	7	6	4	2	3	26	5	5	5	5	6
	求職者数	22	2	10	3	4	3	22	0	3	2	7	10
	求人倍率	1.00	3.50	0.60	1.33	0.50	1.00	1.18	—	1.67	2.50	0.71	0.60
生産工程従事者	求人募集数	474	115	121	104	69	65	94	18	18	18	18	22
	求職者数	422	36	99	96	115	76	172	11	27	32	31	71
	求人倍率	1.12	3.19	1.22	1.08	0.60	0.86	0.55	1.64	0.67	0.56	0.58	0.31
輸送・機械運転従事者	求人募集数	160	31	35	34	32	28	40	7	7	8	8	10
	求職者数	52	1	7	2	15	27	20	0	0	0	2	18
	求人倍率	3.08	31.00	5.00	17.00	2.13	1.04	2.00	—	—	—	4.00	0.56
建設・採掘従事者	求人募集数	221	53	54	49	36	29	10	2	2	2	2	2
	求職者数	32	1	7	7	9	8	10	0	0	0	1	9
	求人倍率	6.91	53.00	7.71	7.00	4.00	3.63	1.00	—	—	—	2.00	0.22
運搬・清掃・包装等従事者	求人募集数	92	24	23	22	12	11	173	32	32	32	32	45
	求職者数	203	15	35	32	45	76	265	13	31	24	50	147
	求人倍率	0.45	1.60	0.66	0.69	0.27	0.14	0.65	2.46	1.03	1.33	0.64	0.31

- (注) 1 求人募集数・求職者数・求人倍率は、正式にはそれぞれ有効求人数・有効求職者数・有効求人倍率といいます。
2 求人倍率は、求職者1人あたりの求人募集数を意味しています。
3 「職業」の合計欄には、[職業分類不能]を含みます。
4 年齢別の求人募集数・求人倍率は、求人均等配分方式(求人数を対象年齢に相当する各年齢階級に均等に配分する算出方法)により計算しています。

(#01)
令和6年6月

飯田公共職業安定所

職業別	年齢別	常用					常用的パート						
		合計	～24歳	25歳～	35歳～	45歳～	55歳～	合計	～24歳	25歳～	35歳～	45歳～	55歳～
合計	求人募集数	2,006	452	465	416	354	319	1,030	185	191	190	190	274
	求職者数	1,342	203	250	258	304	327	1,064	56	127	157	173	551
	求人倍率	1.49	2.23	1.86	1.61	1.16	0.98	0.97	3.30	1.50	1.21	1.10	0.50
管理的職業従事者	求人募集数	6	1	2	1	1	1	0	0	0	0	0	0
	求職者数	3	1	0	0	1	1	1	0	0	0	0	1
	求人倍率	2.00	1.00	—	—	1.00	1.00	0.00	—	—	—	—	0.00
専門的・技術的職業従事者	求人募集数	486	103	106	102	97	78	122	23	23	23	23	30
	求職者数	161	41	35	25	34	26	74	2	18	9	8	37
	求人倍率	3.02	2.51	3.03	4.08	2.85	3.00	1.65	11.50	1.28	2.56	2.88	0.81
事務従事者	求人募集数	150	41	38	30	22	19	88	17	16	16	16	23
	求職者数	291	38	54	63	71	65	208	7	29	34	42	96
	求人倍率	0.52	1.08	0.70	0.48	0.31	0.29	0.42	2.43	0.55	0.47	0.38	0.24
販売従事者	求人募集数	211	51	51	45	35	29	65	11	12	12	12	18
	求職者数	59	12	8	12	14	13	31	3	6	7	5	10
	求人倍率	3.58	4.25	6.38	3.75	2.50	2.23	2.10	3.67	2.00	1.71	2.40	1.80
サービス職業従事者	求人募集数	251	53	59	56	43	40	372	66	70	70	70	96
	求職者数	104	17	20	19	27	21	111	9	9	19	21	53
	求人倍率	2.41	3.12	2.95	2.95	1.59	1.90	3.35	7.33	7.78	3.68	3.33	1.81
保安職業従事者	求人募集数	87	13	16	16	16	26	18	2	4	3	3	6
	求職者数	8	0	1	1	3	3	6	0	1	0	0	5
	求人倍率	10.88	—	16.00	16.00	5.33	8.67	3.00	—	4.00	—	—	1.20
農林漁業従事者	求人募集数	21	6	6	4	3	2	29	5	5	5	5	9
	求職者数	28	3	7	4	3	11	19	2	2	3	3	9
	求人倍率	0.75	2.00	0.86	1.00	1.00	0.18	1.53	2.50	2.50	1.67	1.67	1.00
生産工程従事者	求人募集数	402	95	95	85	68	59	133	26	26	26	26	29
	求職者数	330	46	66	71	78	69	149	12	23	29	26	59
	求人倍率	1.22	2.07	1.44	1.20	0.87	0.86	0.89	2.17	1.13	0.90	1.00	0.49
輸送・機械運転従事者	求人募集数	145	32	34	30	27	22	32	5	6	6	6	9
	求職者数	53	1	4	8	8	32	19	0	0	0	0	19
	求人倍率	2.74	32.00	8.50	3.75	3.38	0.69	1.68	—	—	—	—	0.47
建設・採掘従事者	求人募集数	169	38	39	33	30	29	1	1	0	0	0	0
	求職者数	26	5	5	2	6	8	2	1	0	0	0	1
	求人倍率	6.50	7.60	7.80	16.50	5.00	3.63	0.50	1.00	—	—	—	0.00
運搬・清掃・包装等従事者	求人募集数	78	19	19	14	12	14	170	29	29	29	29	54
	求職者数	164	14	21	28	39	62	370	12	31	51	62	214
	求人倍率	0.48	1.36	0.90	0.50	0.31	0.23	0.46	2.42	0.94	0.57	0.47	0.25

- (注) 1 求人募集数・求職者数・求人倍率は、正式にはそれぞれ有効求人数・有効求職者数・有効求人倍率といいます。
 2 求人倍率は、求職者1人あたりの求人募集数を意味しています。
 3 「職業」の合計欄には、[職業分類不能]を含みます。
 4 年齢別の求人募集数・求人倍率は、求人均等配分方式(求人数を対象年齢に相当する各年齢階級に均等に配分する算出方法)により計算しています。

(#01)
令和6年6月

伊那公共職業安定所

職業別	年齢別	常用					常用的パート						
		合計	～24歳	25歳～	35歳～	45歳～	55歳～	合計	～24歳	25歳～	35歳～	45歳～	55歳～
合計	求人募集数	1,805	417	442	378	295	273	879	156	162	162	162	237
	求職者数	1,545	201	313	261	362	408	1,131	43	147	179	203	559
	求人倍率	1.17	2.07	1.41	1.45	0.81	0.67	0.78	3.63	1.10	0.91	0.80	0.42
管理的職業従事者	求人募集数	5	1	1	1	1	1	0	0	0	0	0	0
	求職者数	5	0	0	1	2	2	1	0	1	0	0	0
	求人倍率	1.00	—	—	1.00	0.50	0.50	0.00	—	0.00	—	—	—
専門的・技術的職業従事者	求人募集数	439	106	108	90	74	61	176	32	32	32	32	48
	求職者数	197	17	53	36	35	56	122	3	17	27	14	61
	求人倍率	2.23	6.24	2.04	2.50	2.11	1.09	1.44	10.67	1.88	1.19	2.29	0.79
事務従事者	求人募集数	199	51	50	41	31	26	96	18	18	18	18	24
	求職者数	337	37	88	62	78	72	274	7	43	52	56	116
	求人倍率	0.59	1.38	0.57	0.66	0.40	0.36	0.35	2.57	0.42	0.35	0.32	0.21
販売従事者	求人募集数	159	39	38	32	25	25	91	17	17	17	17	23
	求職者数	79	20	19	13	17	10	50	2	8	9	10	21
	求人倍率	2.01	1.95	2.00	2.46	1.47	2.50	1.82	8.50	2.13	1.89	1.70	1.10
サービス職業従事者	求人募集数	197	38	44	41	40	34	296	51	55	55	55	80
	求職者数	109	22	15	14	29	29	129	9	17	16	23	64
	求人倍率	1.81	1.73	2.93	2.93	1.38	1.17	2.29	5.67	3.24	3.44	2.39	1.25
保安職業従事者	求人募集数	85	10	15	15	14	31	13	1	2	2	2	6
	求職者数	10	0	1	3	0	6	6	0	0	0	0	6
	求人倍率	8.50	—	15.00	5.00	—	5.17	2.17	—	—	—	—	1.00
農林漁業従事者	求人募集数	16	5	4	3	2	2	28	5	5	5	5	8
	求職者数	20	1	2	4	5	8	35	1	5	6	4	19
	求人倍率	0.80	5.00	2.00	0.75	0.40	0.25	0.80	5.00	1.00	0.83	1.25	0.42
生産工程従事者	求人募集数	395	101	110	88	53	43	53	10	10	10	10	13
	求職者数	478	62	94	93	121	108	169	8	24	35	38	64
	求人倍率	0.83	1.63	1.17	0.95	0.44	0.40	0.31	1.25	0.42	0.29	0.26	0.20
輸送・機械運転従事者	求人募集数	115	21	26	25	24	19	19	3	3	3	3	7
	求職者数	58	1	1	8	19	29	16	0	1	0	3	12
	求人倍率	1.98	21.00	26.00	3.13	1.26	0.66	1.19	—	3.00	—	1.00	0.58
建設・採掘従事者	求人募集数	120	28	29	26	20	17	5	1	1	1	1	1
	求職者数	21	4	3	2	5	7	9	1	0	2	1	5
	求人倍率	5.71	7.00	9.67	13.00	4.00	2.43	0.56	1.00	—	0.50	1.00	0.20
運搬・清掃・包装等従事者	求人募集数	75	17	17	16	11	14	102	18	19	19	19	27
	求職者数	164	17	23	18	38	68	292	12	22	27	52	179
	求人倍率	0.46	1.00	0.74	0.89	0.29	0.21	0.35	1.50	0.86	0.70	0.37	0.15

- (注) 1 求人募集数・求職者数・求人倍率は、正式にはそれぞれ有効求人数・有効求職者数・有効求人倍率といいます。
2 求人倍率は、求職者1人あたりの求人募集数を意味しています。
3 「職業」の合計欄には、[職業分類不能]を含みます。
4 年齢別の求人募集数・求人倍率は、求人均等配分方式(求人数を対象年齢に相当する各年齢階級に均等に配分する算出方法)により計算しています。

(#01)
令和6年6月

篠ノ井公共職業安定所

職業別	年齢別	常用					常用的パート						
		合計	～24歳	25歳～	35歳～	45歳～	55歳～	合計	～24歳	25歳～	35歳～	45歳～	55歳～
合計	求人募集数	2,105	495	531	456	329	294	1,016	186	194	194	194	248
	求職者数	1,512	181	342	298	353	338	1,186	53	153	208	226	546
	求人倍率	1.39	2.73	1.55	1.53	0.93	0.87	0.86	3.51	1.27	0.93	0.86	0.45
管理的職業従事者	求人募集数	13	3	3	3	2	2	0	0	0	0	0	0
	求職者数	1	0	0	0	1	0	1	0	0	0	0	1
	求人倍率	13.00	—	—	—	2.00	—	0.00	—	—	—	—	0.00
専門的・技術的職業従事者	求人募集数	366	83	86	77	68	52	144	28	28	28	28	32
	求職者数	229	24	67	45	46	47	142	2	22	36	24	58
	求人倍率	1.60	3.46	1.28	1.71	1.48	1.11	1.01	14.00	1.27	0.78	1.17	0.55
事務従事者	求人募集数	151	39	38	34	23	17	67	13	13	13	13	15
	求職者数	426	59	93	99	106	69	297	7	45	68	67	110
	求人倍率	0.35	0.66	0.41	0.34	0.22	0.25	0.23	1.86	0.29	0.19	0.19	0.14
販売従事者	求人募集数	205	62	60	48	20	15	115	22	22	22	22	27
	求職者数	95	10	28	22	19	16	60	2	9	5	14	30
	求人倍率	2.16	6.20	2.14	2.18	1.05	0.94	1.92	11.00	2.44	4.40	1.57	0.90
サービス職業従事者	求人募集数	338	68	74	71	61	64	321	57	61	61	61	81
	求職者数	120	13	25	20	32	30	152	9	12	28	30	73
	求人倍率	2.82	5.23	2.96	3.55	1.91	2.13	2.11	6.33	5.08	2.18	2.03	1.11
保安職業従事者	求人募集数	65	9	12	12	12	20	29	4	6	6	6	7
	求職者数	10	1	0	1	2	6	5	0	0	0	0	5
	求人倍率	6.50	9.00	—	12.00	6.00	3.33	5.80	—	—	—	—	1.40
農林漁業従事者	求人募集数	23	6	5	4	4	4	34	6	6	6	6	10
	求職者数	15	2	2	1	5	5	21	2	3	4	4	8
	求人倍率	1.53	3.00	2.50	4.00	0.80	0.80	1.62	3.00	2.00	1.50	1.50	1.25
生産工程従事者	求人募集数	425	112	129	96	50	38	124	23	24	24	24	29
	求職者数	267	36	63	47	68	53	119	7	22	25	22	43
	求人倍率	1.59	3.11	2.05	2.04	0.74	0.72	1.04	3.29	1.09	0.96	1.09	0.67
輸送・機械運転従事者	求人募集数	183	33	40	38	38	34	15	3	3	3	3	3
	求職者数	48	2	3	7	12	24	25	0	0	1	2	22
	求人倍率	3.81	16.50	13.33	5.43	3.17	1.42	0.60	—	—	3.00	1.50	0.14
建設・採掘従事者	求人募集数	176	43	45	37	27	24	11	2	2	2	2	3
	求職者数	26	8	3	5	4	6	5	0	0	0	0	5
	求人倍率	6.77	5.38	15.00	7.40	6.75	4.00	2.20	—	—	—	—	0.60
運搬・清掃・包装等従事者	求人募集数	160	37	39	36	24	24	156	28	29	29	29	41
	求職者数	194	17	35	35	42	65	310	22	34	34	53	167
	求人倍率	0.82	2.18	1.11	1.03	0.57	0.37	0.50	1.27	0.85	0.85	0.55	0.25

- (注) 1 求人募集数・求職者数・求人倍率は、正式にはそれぞれ有効求人数・有効求職者数・有効求人倍率といいます。
2 求人倍率は、求職者1人あたりの求人募集数を意味しています。
3 「職業」の合計欄には、[職業分類不能]を含みます。
4 年齢別の求人募集数・求人倍率は、求人均等配分方式(求人数を対象年齢に相当する各年齢階級に均等に配分する算出方法)により計算しています。

(#01)
令和6年6月

飯山公共職業安定所

職業別	年齢別	常用					常用的パート						
		合計	～24歳	25歳～	35歳～	45歳～	55歳～	合計	～24歳	25歳～	35歳～	45歳～	55歳～
合計	求人募集数	785	173	180	172	131	129	532	100	103	102	102	125
	求職者数	701	51	134	121	192	203	608	29	73	93	105	308
	求人倍率	1.12	3.39	1.34	1.42	0.68	0.64	0.88	3.45	1.41	1.10	0.97	0.41
管理的職業従事者	求人募集数	8	2	1	1	1	3	0	0	0	0	0	0
	求職者数	1	0	0	0	0	1	0	0	0	0	0	0
	求人倍率	8.00	—	—	—	—	3.00	—	—	—	—	—	—
専門的・技術的職業従事者	求人募集数	155	33	35	34	28	25	96	19	20	20	20	17
	求職者数	88	10	25	18	19	16	32	0	5	4	5	18
	求人倍率	1.76	3.30	1.40	1.89	1.47	1.56	3.00	—	4.00	5.00	4.00	0.94
事務従事者	求人募集数	58	14	14	13	9	8	30	6	6	6	6	6
	求職者数	156	10	27	34	44	41	102	3	16	14	20	49
	求人倍率	0.37	1.40	0.52	0.38	0.20	0.20	0.29	2.00	0.38	0.43	0.30	0.12
販売従事者	求人募集数	26	7	6	6	4	3	56	10	10	10	10	16
	求職者数	44	3	5	13	12	11	35	1	3	10	11	10
	求人倍率	0.59	2.33	1.20	0.46	0.33	0.27	1.60	10.00	3.33	1.00	0.91	1.60
サービス職業従事者	求人募集数	137	27	30	29	25	26	125	22	24	24	24	31
	求職者数	79	9	17	7	21	25	67	1	6	13	12	35
	求人倍率	1.73	3.00	1.76	4.14	1.19	1.04	1.87	22.00	4.00	1.85	2.00	0.89
保安職業従事者	求人募集数	19	3	4	4	4	4	7	1	1	1	1	3
	求職者数	4	1	0	0	0	3	3	0	0	2	1	0
	求人倍率	4.75	3.00	—	—	—	1.33	2.33	—	—	0.50	1.00	—
農林漁業従事者	求人募集数	51	11	12	11	9	8	71	14	13	13	13	18
	求職者数	26	1	5	7	6	7	28	0	2	6	4	16
	求人倍率	1.96	11.00	2.40	1.57	1.50	1.14	2.54	—	6.50	2.17	3.25	1.13
生産工程従事者	求人募集数	130	30	30	28	20	22	25	5	5	5	5	5
	求職者数	85	2	23	16	31	13	52	4	15	8	8	17
	求人倍率	1.53	15.00	1.30	1.75	0.65	1.69	0.48	1.25	0.33	0.63	0.63	0.29
輸送・機械運転従事者	求人募集数	60	13	13	13	11	10	16	3	3	3	3	4
	求職者数	41	1	2	1	12	25	13	0	0	0	0	13
	求人倍率	1.46	13.00	6.50	13.00	0.92	0.40	1.23	—	—	—	—	0.31
建設・採掘従事者	求人募集数	111	26	29	27	15	14	2	1	1	0	0	0
	求職者数	14	1	3	2	4	4	2	0	0	0	0	2
	求人倍率	7.93	26.00	9.67	13.50	3.75	3.50	1.00	—	—	—	—	0.00
運搬・清掃・包装等従事者	求人募集数	30	7	6	6	5	6	104	19	20	20	20	25
	求職者数	81	0	9	9	29	34	174	14	16	22	30	92
	求人倍率	0.37	—	0.67	0.67	0.17	0.18	0.60	1.36	1.25	0.91	0.67	0.27

- (注) 1 求人募集数・求職者数・求人倍率は、正式にはそれぞれ有効求人数・有効求職者数・有効求人倍率といいます。
 2 求人倍率は、求職者1人あたりの求人募集数を意味しています。
 3 「職業」の合計欄には、[職業分類不能]を含みます。
 4 年齢別の求人募集数・求人倍率は、求人均等配分方式(求人数を対象年齢に相当する各年齢階級に均等に配分する算出方法)により計算しています。

(#01)
令和6年6月

木曾福島公共職業安定所

職業別	年齢別	常用					常用的パート						
		合計	~24歳	25歳~	35歳~	45歳~	55歳~	合計	~24歳	25歳~	35歳~	45歳~	55歳~
合計	求人募集数	309	71	73	69	49	47	155	27	27	29	29	43
	求職者数	216	23	51	35	36	71	170	6	17	14	39	94
	求人倍率	1.43	3.09	1.43	1.97	1.36	0.66	0.91	4.50	1.59	2.07	0.74	0.46
管理的職業従事者	求人募集数	0	0	0	0	0	0	0	0	0	0	0	0
	求職者数	0	0	0	0	0	0	0	0	0	0	0	0
	求人倍率	—	—	—	—	—	—	—	—	—	—	—	—
専門的・技術的職業従事者	求人募集数	64	13	14	13	12	12	12	2	2	2	2	4
	求職者数	28	1	12	6	5	4	14	1	3	2	3	5
	求人倍率	2.29	13.00	1.17	2.17	2.40	3.00	0.86	2.00	0.67	1.00	0.67	0.80
事務従事者	求人募集数	27	8	7	7	3	2	14	2	3	3	3	3
	求職者数	39	6	10	5	6	12	23	0	3	2	3	15
	求人倍率	0.69	1.33	0.70	1.40	0.50	0.17	0.61	—	1.00	1.50	1.00	0.20
販売従事者	求人募集数	18	4	5	4	3	2	10	2	2	2	2	2
	求職者数	4	1	1	1	1	0	9	1	0	1	2	5
	求人倍率	4.50	4.00	5.00	4.00	3.00	—	1.11	2.00	—	2.00	1.00	0.40
サービス職業従事者	求人募集数	58	11	12	12	11	12	77	14	14	14	14	21
	求職者数	12	0	0	1	4	7	20	0	3	0	6	11
	求人倍率	4.83	—	—	12.00	2.75	1.71	3.85	—	4.67	—	2.33	1.91
保安職業従事者	求人募集数	0	0	0	0	0	0	3	0	0	1	1	1
	求職者数	1	0	0	0	0	1	1	0	0	0	0	1
	求人倍率	0.00	—	—	—	—	0.00	3.00	—	—	—	—	1.00
農林漁業従事者	求人募集数	14	4	3	3	2	2	1	1	0	0	0	0
	求職者数	5	0	2	0	0	3	1	0	0	0	0	1
	求人倍率	2.80	—	1.50	—	—	0.67	1.00	—	—	—	—	0.00
生産工程従事者	求人募集数	50	14	14	13	4	5	17	3	3	3	3	5
	求職者数	49	6	14	9	9	11	13	1	1	3	3	5
	求人倍率	1.02	2.33	1.00	1.44	0.44	0.45	1.31	3.00	3.00	1.00	1.00	1.00
輸送・機械運転従事者	求人募集数	25	4	6	5	5	5	3	0	0	1	1	1
	求職者数	8	0	1	0	1	6	3	0	0	0	0	3
	求人倍率	3.13	—	6.00	—	5.00	0.83	1.00	—	—	—	—	0.33
建設・採掘従事者	求人募集数	42	11	10	9	7	5	2	0	0	0	0	2
	求職者数	7	3	0	2	0	2	1	0	0	0	0	1
	求人倍率	6.00	3.67	—	4.50	—	2.50	2.00	—	—	—	—	2.00
運搬・清掃・包装等従事者	求人募集数	11	2	2	3	2	2	16	3	3	3	3	4
	求職者数	31	2	7	1	5	16	49	2	3	4	10	30
	求人倍率	0.35	1.00	0.29	3.00	0.40	0.13	0.33	1.50	1.00	0.75	0.30	0.13

- (注) 1 求人募集数・求職者数・求人倍率は、正式にはそれぞれ有効求人人数・有効求職者数・有効求人倍率といいます。
2 求人倍率は、求職者1人あたりの求人募集数を意味しています。
3 「職業」の合計欄には、[職業分類不能]を含みます。
4 年齢別の求人募集数・求人倍率は、求人均等配分方式(求人数を対象年齢に相当する各年齢階級に均等に配分する算出方法)により計算しています。

形態別・職種別の求人求職の状況

令和6年6月

佐久・小諸計	常用的フルタイム		常用的パートタイム	
	月間有効求人数	月間有効求職者数	月間有効求人数	月間有効求職者数
職業計	2,011	1,964	2,196	1,411
01管理的職業	1	8		1
02研究・技術の職業	167	80	2	14
006開発技術者	27	13		3
007製造技術者	7	23		5
008建築・土木・測量技術者	111	14		1
009情報処理・通信技術者（ソフトウェア開発）	14	14		4
010情報処理・通信技術者（ソフトウェア開発を除く）	6	11		0
011その他の技術の職業	2	4	2	
004.005その他の研究・技術の職業		1		1
03法務・経営・文化芸術等の専門的職業	2	30	5	17
016美術家、写真家、映像撮影者		4		1
017デザイナー	1	13	4	6
012~015,018~020 その他の法務・経営・文化芸術等の専門的職業	1	13	1	10
04医療・看護・保健の職業	131	79	66	73
021医師、歯科医師、獣医師、薬剤師	5	3	4	7
022保健師、助産師	8	2		5
023看護師、准看護師	56	42	38	43
024医療技術者	42	16	15	9
025栄養士、管理栄養士	2	8		1
026あん摩マッサージ指圧師、はり師、きゅう師、柔道整復師	3	4	2	2
027その他の医療・看護・保健の専門的職業	2	1		1
028保健医療関係助手	13	3	7	5
05保育・教育の職業	49	22	75	38
030学童保育等指導員、保育補助者、家庭的保育者		2	12	6
029.031.032その他の保育・教育の職業	49	20	63	32
06事務的職業	199	481	141	297
033総務・人事・企画事務の職業	13	43	10	19
034一般事務・秘書・受付の職業	71	305	36	230
035その他の総務等事務の職業	3	15	6	10
036電話・インターネットによる応接事務の職業	4	3		2
037医療・介護事務の職業	33	47	31	16
038会計事務の職業	21	27	8	6
039生産関連事務の職業	31	14	38	4
040営業・販売関連事務の職業	11	10	5	1
041外勤事務の職業		1		
042運輸・郵便事務の職業	11	1	6	
043コンピュータ等事務用機器操作の職業	1	15	1	9
07販売・営業の職業	128	111	978	66
044小売店・卸売店店長		1		
045販売員	51	57	977	62
046商品仕入・再生資源卸売の職業		1		0
047販売類似の職業		1		1
048営業の職業	77	51	1	3
08福祉・介護の職業	185	89	154	61
049福祉・介護の専門的職業	46	22	33	19
050施設介護の職業	130	65	101	38
051訪問介護の職業	9	2	20	4

形態別・職種別の求人求職の状況

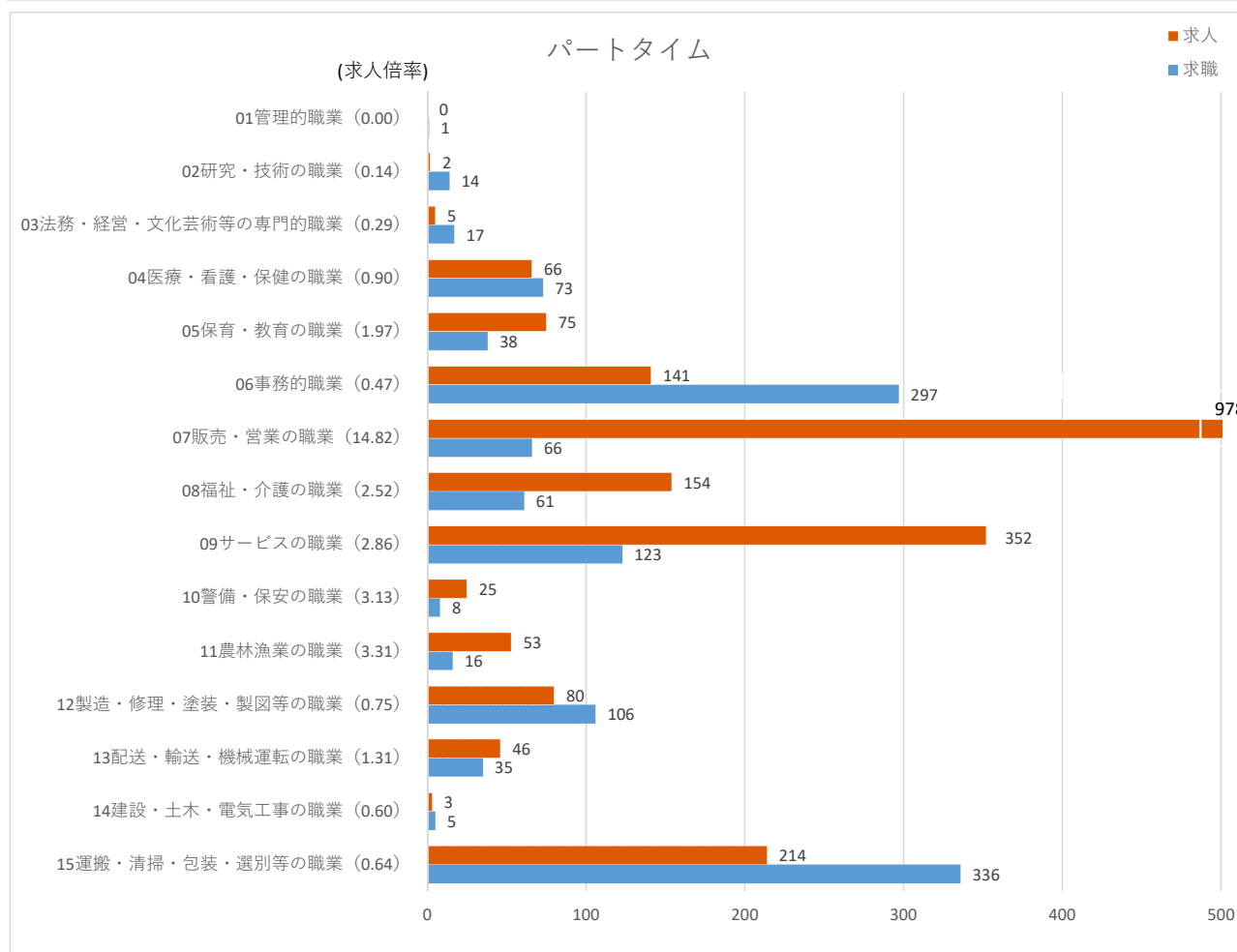
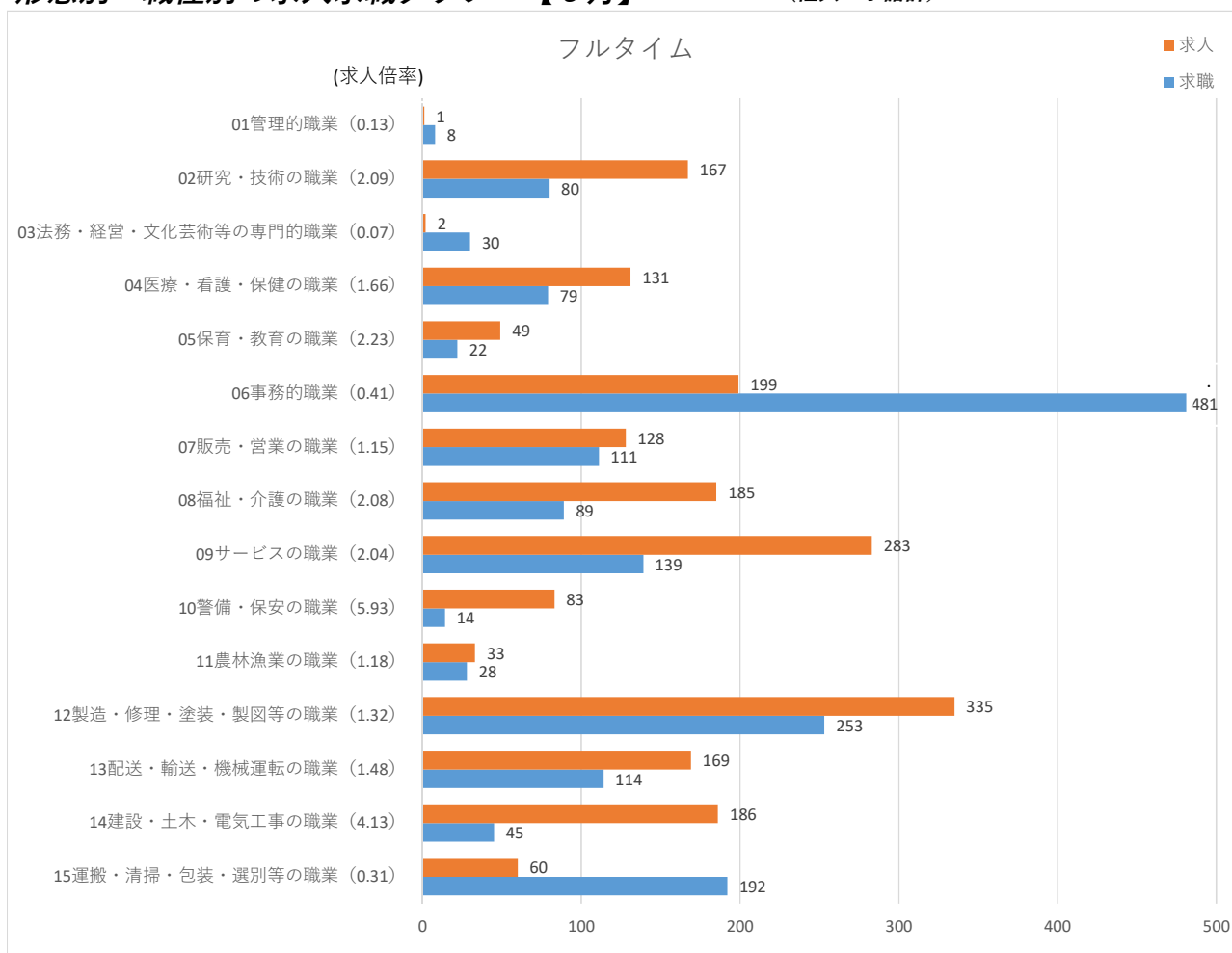
令和6年6月

佐久・小諸計	常用的フルタイム		常用的パートタイム	
	月間有効求人数	月間有効求職者数	月間有効求人数	月間有効求職者数
09サービスの職業	283	139	352	123
052家庭生活支援サービスの職業		1	4	
053理容師、美容師、美容関連サービスの職業	38	8	13	2
054浴場・クリーニングの職業	3	4	8	5
055飲食物調理の職業	122	46	124	57
056接客・給仕の職業	96	53	185	42
057居住施設・ビル等の管理の職業	12	12	7	8
058その他のサービスの職業	12	15	11	9
10警備・保安の職業	83	14	25	8
11農林漁業の職業	33	28	53	16
12製造・修理・塗装・製図等の職業	335	253	80	106
067生産設備オペレーター（金属製品）	1	18		4
068生産設備オペレーター（食料品等）	3	1		1
069生産設備オペレーター（金属製品・食料品等を除く）	12	3		4
070機械組立設備オペレーター	5	8	1	4
071製品製造・加工処理工（金属製品）	94	28	4	7
072製品製造・加工処理工（食料品等）	62	22	21	10
073製品製造・加工処理工（金属製品・食料品等を除く）	51	40	18	15
074機械組立工	29	76	29	40
075機械整備・修理工	49	10		2
076製品検査工（金属製品）	4	16	1	6
077製品検査工（食料品等）	1	2		1
078製品検査工（金属製品・食料品等を除く）	4	7	3	4
079機械検査工	9	6	2	3
080生産関連の職業（塗装・製図を含む）	11	16	1	5
081生産類似の職業		0		
13配送・輸送・機械運転の職業	169	114	46	35
082配送・集荷の職業	31	37	17	18
083貨物自動車運転の職業	52	31		3
084バス運転の職業	10	9	1	4
085乗用車運転の職業	51	11	21	6
086その他の自動車運転の職業	6	10		2
087鉄道・船舶・航空機運転の職業				
088その他の輸送の職業	2	5	1	
089施設機械設備操作・建設機械運転の職業	17	11	6	2
14建設・土木・電気工事の職業	186	45	5	3
090建設躯体工事の職業	16	7		
091建設の職業（建設躯体工事の職業を除く）	55	8	5	1
092土木の職業	93	13		1
093採掘の職業	2	0		
094電気・通信工事の職業	20	17		1
15運搬・清掃・包装・選別等の職業	60	192	214	336
095荷役・運搬作業員	9	22	3	15
096清掃・洗浄作業員	37	29	149	106
097包装作業員	2	2	4	6
098選別・ピッキング作業員	9	6	12	12
099その他の運搬・清掃・包装・選別等の職業	3	133	46	197

※月間有効求人数については就業地で算出してあります。
 ※月間有効求職者数についてはオンライン登録者を含めています。

形態別・職種別の求人求職グラフ 【6月】

(佐久・小諸計)



雇用形態・年齢別		常用フルタイム						常用パート					
		年齢計	～24歳	25歳～	35歳～	45歳～	55歳～	年齢計	～24歳	25歳～	35歳～	45歳～	55歳～
合計	月間有効求人数	628	131	136	128	119	114	329	59	60	62	62	86
	月間有効求職者数	462	41	89	83	117	132	317	13	39	50	55	160
	有効求人倍率	1.36	3.20	1.53	1.54	1.02	0.86	1.04	4.54	1.54	1.24	1.13	0.54

職 種 別	管理的職業	月間有効求人数	1	1	0	0	0	0	0	0	0	0	0	0
		月間有効求職者数	1	0	0	1	0	0	0	0	0	0	0	0
		有効求人倍率	1.00	—	—	0.00	—	—	—	—	—	—	—	—
	専門的・技術的職業	月間有効求人数	131	27	27	27	27	23	31	6	6	6	6	7
		月間有効求職者数	54	5	15	15	12	7	17	0	4	5	1	7
		有効求人倍率	2.43	5.40	1.80	1.80	2.25	3.29	1.82	—	1.50	1.20	6.00	1.00
	事務的職業	月間有効求人数	47	12	12	9	7	7	27	5	5	5	5	7
		月間有効求職者数	86	9	18	18	17	24	72	0	9	8	17	38
		有効求人倍率	0.55	1.33	0.67	0.50	0.41	0.29	0.38	—	0.56	0.63	0.29	0.18
	販売の職業	月間有効求人数	35	7	8	7	7	6	34	6	6	6	6	10
		月間有効求職者数	25	2	4	5	8	6	24	3	2	4	3	12
		有効求人倍率	1.40	3.50	2.00	1.40	0.88	1.00	1.42	2.00	3.00	1.50	2.00	0.83
	サービスの職業	月間有効求人数	147	28	31	30	30	28	149	27	28	28	28	38
		月間有効求職者数	55	6	8	8	10	23	52	3	7	9	7	26
		有効求人倍率	2.67	4.67	3.88	3.75	3.00	1.22	2.87	9.00	4.00	3.11	4.00	1.46
	保安の職業	月間有効求人数	7	1	1	1	1	3	8	1	1	2	2	2
		月間有効求職者数	1	0	0	0	0	1	3	0	0	0	0	3
		有効求人倍率	7.00	—	—	—	—	3.00	2.67	—	—	—	—	0.67
	農林漁業の職業	月間有効求人数	3	0	1	1	1	0	6	1	1	1	1	2
		月間有効求職者数	10	1	1	1	4	3	2	0	0	0	1	1
		有効求人倍率	0.30	0.00	1.00	1.00	0.25	0.00	3.00	—	—	—	1.00	2.00
	生産工程の職業	月間有効求人数	80	18	19	17	13	13	10	2	2	2	2	2
		月間有効求職者数	85	6	19	15	26	19	26	3	4	4	8	7
		有効求人倍率	0.94	3.00	1.00	1.13	0.50	0.68	0.38	0.67	0.50	0.50	0.25	0.29
	輸送・機械運転の職業	月間有効求人数	75	15	15	16	15	14	13	2	2	3	3	3
		月間有効求職者数	29	0	2	5	10	12	6	0	1	0	0	5
		有効求人倍率	2.59	—	7.50	3.20	1.50	1.17	2.17	—	2.00	—	—	0.60
建設・採掘の職業	月間有効求人数	73	16	16	14	13	14	3	0	0	0	0	3	
	月間有効求職者数	11	2	2	0	2	5	0	0	0	0	0	0	
	有効求人倍率	6.64	8.00	8.00	—	6.50	2.80	—	—	—	—	—	—	
運搬・清掃等の職業	月間有効求人数	29	6	6	6	5	6	48	9	9	9	9	12	
	月間有効求職者数	45	5	7	9	10	14	72	3	3	9	14	43	
	有効求人倍率	0.64	1.20	0.86	0.67	0.50	0.43	0.67	3.00	3.00	1.00	0.64	0.28	

(注) 1 本表合計の数値は常用のみです。臨時・季節求人求職は除いています。なお、職種別では全数の数値が含まれています。
 2 求人倍率は、求職者1人あたりの求人数を表します。

(#01)
令和6年 6月

須坂公共職業安定所

職業別	年齢別	常用					常用的パート						
		合計	～24歳	25歳～	35歳～	45歳～	55歳～	合計	～24歳	25歳～	35歳～	45歳～	55歳～
合計	求人募集数	750	192	184	153	121	100	465	85	87	87	86	120
	求職者数	648	58	133	129	152	176	495	11	58	71	81	274
	求人倍率	1.16	3.31	1.38	1.19	0.80	0.57	0.94	7.73	1.50	1.23	1.06	0.44
管理的職業従事者	求人募集数	1	1	0	0	0	0	0	0	0	0	0	0
	求職者数	1	0	0	0	1	0	0	0	0	0	0	0
	求人倍率	1.00	—	—	—	0.00	—	—	—	—	—	—	—
専門的・技術的職業従事者	求人募集数	185	45	42	37	35	26	55	11	11	11	10	12
	求職者数	97	11	23	13	22	28	64	1	9	8	9	37
	求人倍率	1.91	4.09	1.83	2.85	1.59	0.93	0.86	11.00	1.22	1.38	1.11	0.32
事務従事者	求人募集数	58	16	16	12	8	6	36	7	7	7	7	8
	求職者数	163	18	35	39	32	39	120	1	14	20	21	64
	求人倍率	0.36	0.89	0.46	0.31	0.25	0.15	0.30	7.00	0.50	0.35	0.33	0.13
販売従事者	求人募集数	70	22	18	13	10	7	22	4	4	4	4	6
	求職者数	34	3	7	5	8	11	31	1	7	1	8	14
	求人倍率	2.06	7.33	2.57	2.60	1.25	0.64	0.71	4.00	0.57	4.00	0.50	0.43
サービス職業従事者	求人募集数	97	20	23	23	16	15	205	36	39	39	39	52
	求職者数	58	5	12	9	18	14	47	3	8	10	8	18
	求人倍率	1.67	4.00	1.92	2.56	0.89	1.07	4.36	12.00	4.88	3.90	4.88	2.89
保安職業従事者	求人募集数	6	2	1	1	1	1	0	0	0	0	0	0
	求職者数	3	0	2	1	0	0	2	0	0	1	0	1
	求人倍率	2.00	—	0.50	1.00	—	—	0.00	—	—	0.00	—	0.00
農林漁業従事者	求人募集数	10	2	2	2	2	2	34	6	6	6	6	10
	求職者数	8	0	4	1	1	2	7	1	1	1	1	3
	求人倍率	1.25	—	0.50	2.00	2.00	1.00	4.86	6.00	6.00	6.00	6.00	3.33
生産工程従事者	求人募集数	146	39	44	31	18	14	48	9	9	9	9	12
	求職者数	104	5	15	31	30	23	33	0	4	12	5	12
	求人倍率	1.40	7.80	2.93	1.00	0.60	0.61	1.45	—	2.25	0.75	1.80	1.00
輸送・機械運転従事者	求人募集数	47	10	10	10	9	8	11	2	2	2	2	3
	求職者数	18	0	1	3	6	8	11	0	0	0	0	11
	求人倍率	2.61	—	10.00	3.33	1.50	1.00	1.00	—	—	—	—	0.27
建設・採掘従事者	求人募集数	106	30	22	19	18	17	8	1	1	1	1	4
	求職者数	12	1	3	1	2	5	3	0	1	0	0	2
	求人倍率	8.83	30.00	7.33	19.00	9.00	3.40	2.67	—	1.00	—	—	2.00
運搬・清掃・包装等従事者	求人募集数	24	5	6	5	4	4	46	9	8	8	8	13
	求職者数	59	4	7	7	19	22	94	2	7	9	14	62
	求人倍率	0.41	1.25	0.86	0.71	0.21	0.18	0.49	4.50	1.14	0.89	0.57	0.21

- (注) 1 求人募集数・求職者数・求人倍率は、正式にはそれぞれ有効求人数・有効求職者数・有効求人倍率といいます。
 2 求人倍率は、求職者1人あたりの求人募集数を意味しています。
 3 「職業」の合計欄には、[職業分類不能]を含みます。
 4 年齢別の求人募集数・求人倍率は、求人均等配分方式(求人数を対象年齢に相当する各年齢階級に均等に配分する算出方法)により計算しています。

(#01)

常用
(パートを除く)

求人・求職バランスシート(令和6年6月)

求人・求職対照表

諏訪地域分(ハローワーク諏訪・岡谷)

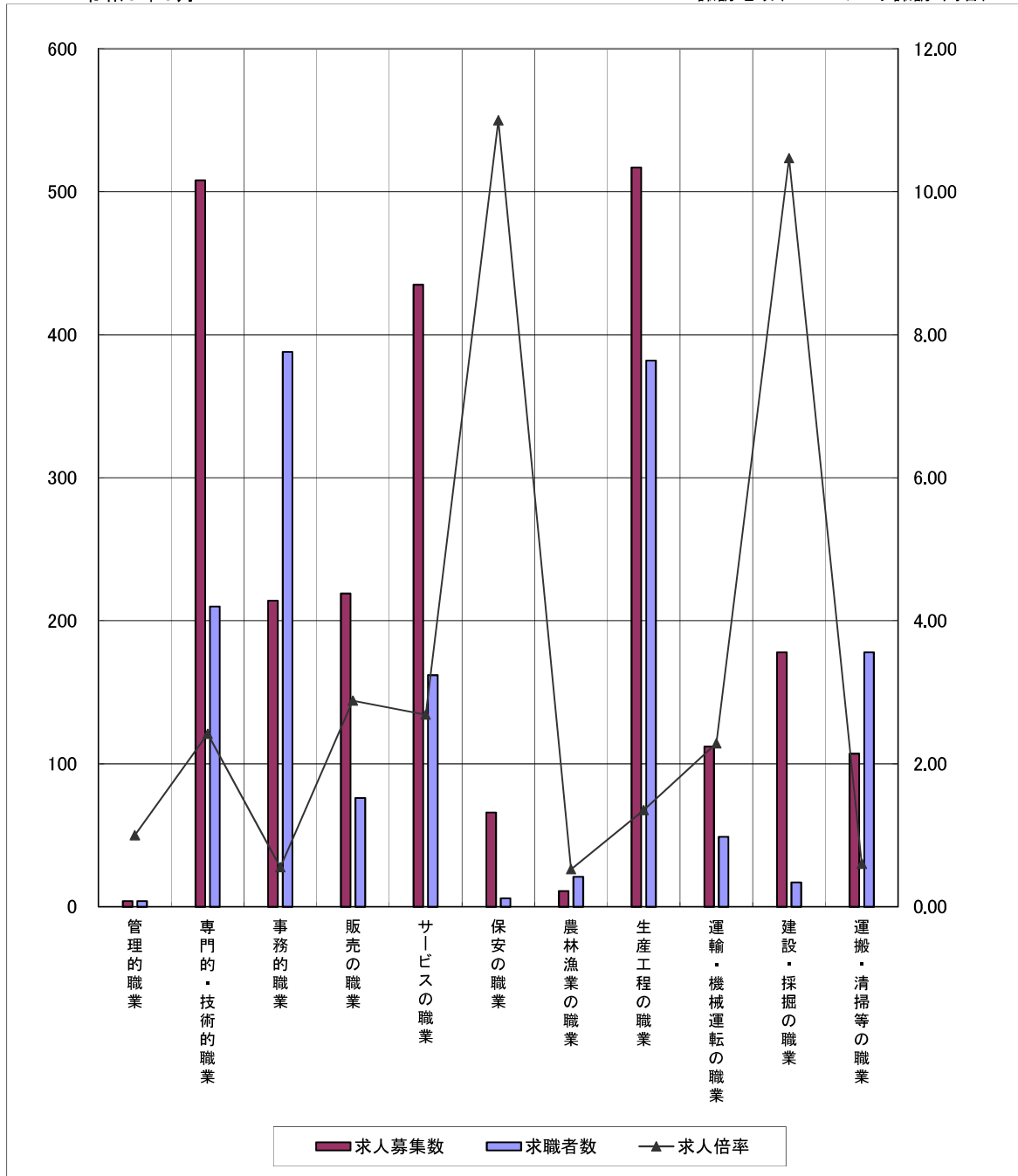
職業別		月											
		R5 7	8	9	10	11	12	R6 1	2	3	4	5	6
合計	求人募集数	2,675	2,719	2,764	2,698	2,608	2,630	2,630	2,656	2,537	2,517	2,474	2,371
	求職者数	1,898	1,815	1,796	1,778	1,788	1,759	1,832	1,893	1,882	1,852	1,831	1,729
	求人倍率	1.41	1.50	1.54	1.52	1.46	1.50	1.44	1.40	1.35	1.36	1.35	1.37
専門的・技術的職業	求人募集数	564	568	567	560	546	570	583	579	536	541	544	508
	求職者数	194	203	199	203	193	192	208	208	226	232	231	210
	求人倍率	2.91	2.80	2.85	2.76	2.83	2.97	2.80	2.78	2.37	2.33	2.35	2.42
事務的職業	求人募集数	271	301	298	283	260	279	266	264	260	232	227	214
	求職者数	420	399	402	382	377	399	414	439	405	416	416	388
	求人倍率	0.65	0.75	0.74	0.74	0.69	0.70	0.64	0.60	0.64	0.56	0.55	0.55
販売の職業	求人募集数	241	232	244	233	234	246	238	207	213	220	216	219
	求職者数	122	109	104	98	94	87	89	82	88	82	77	76
	求人倍率	1.98	2.13	2.35	2.38	2.49	2.83	2.67	2.52	2.42	2.68	2.81	2.88
サービスの職業	求人募集数	418	432	450	462	428	420	442	451	414	441	456	435
	求職者数	163	154	151	160	168	160	158	176	180	163	170	162
	求人倍率	2.56	2.81	2.98	2.89	2.55	2.63	2.80	2.56	2.30	2.71	2.68	2.69
保安の職業	求人募集数	94	82	82	89	85	83	63	78	78	75	82	66
	求職者数	12	11	10	8	12	7	7	10	10	8	8	6
	求人倍率	7.83	7.45	8.20	11.13	7.08	11.86	9.00	7.80	7.80	9.38	10.25	11.00
生産工程の職業	求人募集数	658	661	682	670	671	666	631	659	606	577	524	517
	求職者数	435	415	407	407	430	419	432	429	440	434	412	382
	求人倍率	1.51	1.59	1.68	1.65	1.56	1.59	1.46	1.54	1.38	1.33	1.27	1.35
運輸・機械 運転の職業	求人募集数	117	125	111	101	100	94	111	114	101	109	98	112
	求職者数	49	55	65	57	49	44	44	45	45	46	48	49
	求人倍率	2.39	2.27	1.71	1.77	2.04	2.14	2.52	2.53	2.24	2.37	2.04	2.29
建設・採掘 の職業	求人募集数	162	175	181	164	152	150	164	162	183	192	192	178
	求職者数	19	17	14	16	14	20	23	20	20	19	23	17
	求人倍率	8.53	10.29	12.93	10.25	10.86	7.50	7.13	8.10	9.15	10.11	8.35	10.47
運搬・清掃 等の職業	求人募集数	127	126	132	120	115	101	107	120	124	113	115	107
	求職者数	257	208	201	198	196	206	207	216	197	192	180	178
	求人倍率	0.49	0.61	0.66	0.61	0.59	0.49	0.52	0.56	0.63	0.59	0.64	0.60

- (注) 1 求人募集数・求職者数・求人倍率は、正式にはそれぞれ有効求人人数・有効求職者数・有効求人倍率といいます。
- 2 求人倍率は、求職者1人あたりの求人募集数を意味しています。
- 3 「職業」の合計欄には、[管理職] [農林漁業職] [職業分類不能] を含みます。

求人・求職バランスシート(常用)

令和6年6月

諏訪地域(ハローワーク諏訪・岡谷)



※求人募集数・求職者数は左目盛(人)、求人倍率は右目盛(倍)

	管理的職業	専門的・技術的職業	事務的職業	販売の職業	サービスの職業	保安の職業	農林漁業の職業	生産工程の職業	運輸・機械運転の職業	建設・採掘の職業	運搬・清掃等の職業
求人募集数	4	508	214	219	435	66	11	517	112	178	107
求職者数	4	210	388	76	162	6	21	382	49	17	178
求人倍率	1.00	2.42	0.55	2.88	2.69	11.00	0.52	1.35	2.29	10.47	0.60

- (注) 1 求人募集数・求職者数・求人倍率は、正式にはそれぞれ有効求人数・有効求職者数・有効求人倍率といたします。
 2 求人倍率は、求職者1人あたりの求人募集数を意味しています。
 3 「職業」の合計欄には、「職業分類不能」を含みます。

求人・求職バランスシート(令和6年6月)

求人・求職対照表

諏訪地域分(ハローワーク諏訪・岡谷)

職業別		月											
		R5 7	8	9	10	11	12	R6 1	2	3	4	5	6
合 計	求人募集数	1,655	1,556	1,621	1,616	1,591	1,499	1,538	1,611	1,554	1,417	1,367	1,297
	求職者数	1,382	1,213	1,228	1,324	1,350	1,288	1,251	1,345	1,413	1,473	1,446	1,364
	求人倍率	1.20	1.28	1.32	1.22	1.18	1.16	1.23	1.20	1.10	0.96	0.95	0.95
専門的・技術的職業	求人募集数	283	245	265	258	270	241	267	275	247	226	203	201
	求職者数	135	121	128	141	143	129	123	143	140	145	131	136
	求人倍率	2.10	2.02	2.07	1.83	1.89	1.87	2.17	1.92	1.76	1.56	1.55	1.48
事務的職業	求人募集数	143	144	148	164	166	148	170	205	170	118	111	94
	求職者数	281	265	251	264	271	260	241	294	303	286	268	254
	求人倍率	0.51	0.54	0.59	0.62	0.61	0.57	0.71	0.70	0.56	0.41	0.41	0.37
販売の職業	求人募集数	109	84	99	90	95	90	98	92	70	93	93	97
	求職者数	83	74	71	67	74	70	75	78	67	70	75	63
	求人倍率	1.31	1.14	1.39	1.34	1.28	1.29	1.31	1.18	1.04	1.33	1.24	1.54
サービスの職業	求人募集数	544	578	591	653	585	565	541	544	534	518	526	521
	求職者数	176	163	152	170	173	171	156	163	177	179	186	164
	求人倍率	3.09	3.55	3.89	3.84	3.38	3.30	3.47	3.34	3.02	2.89	2.83	3.18
保安の職業	求人募集数	55	35	36	36	31	36	33	34	38	12	11	11
	求職者数	4	4	3	2	2	2	3	4	5	5	5	4
	求人倍率	13.75	8.75	12.00	18.00	15.50	18.00	11.00	8.50	7.60	2.40	2.20	2.75
生産工程の職業	求人募集数	137	139	152	150	145	140	143	156	174	152	133	109
	求職者数	147	137	148	174	171	161	156	170	187	200	180	162
	求人倍率	0.93	1.01	1.03	0.86	0.85	0.87	0.92	0.92	0.93	0.76	0.74	0.67
運輸・機械 運転の職業	求人募集数	97	87	81	66	82	77	86	82	74	64	75	74
	求職者数	15	15	17	19	17	15	12	10	11	10	14	15
	求人倍率	6.47	5.80	4.76	3.47	4.82	5.13	7.17	8.20	6.73	6.40	5.36	4.93
建設・採掘 の職業	求人募集数	4	4	4	4	8	14	13	13	13	12	11	10
	求職者数	4	4	4	2	2	2	2	3	2	2	1	2
	求人倍率	1.00	1.00	1.00	2.00	4.00	7.00	6.50	4.33	6.50	6.00	11.00	5.00
運搬・清掃 等の職業	求人募集数	246	225	233	179	185	170	165	169	182	159	151	148
	求職者数	334	247	246	258	266	256	260	255	271	275	267	269
	求人倍率	0.74	0.91	0.95	0.69	0.70	0.66	0.63	0.66	0.67	0.58	0.57	0.55

(注) 1 求人募集数・求職者数・求人倍率は、正式にはそれぞれ有効求人数・有効求職者数・有効求人倍率といえます。

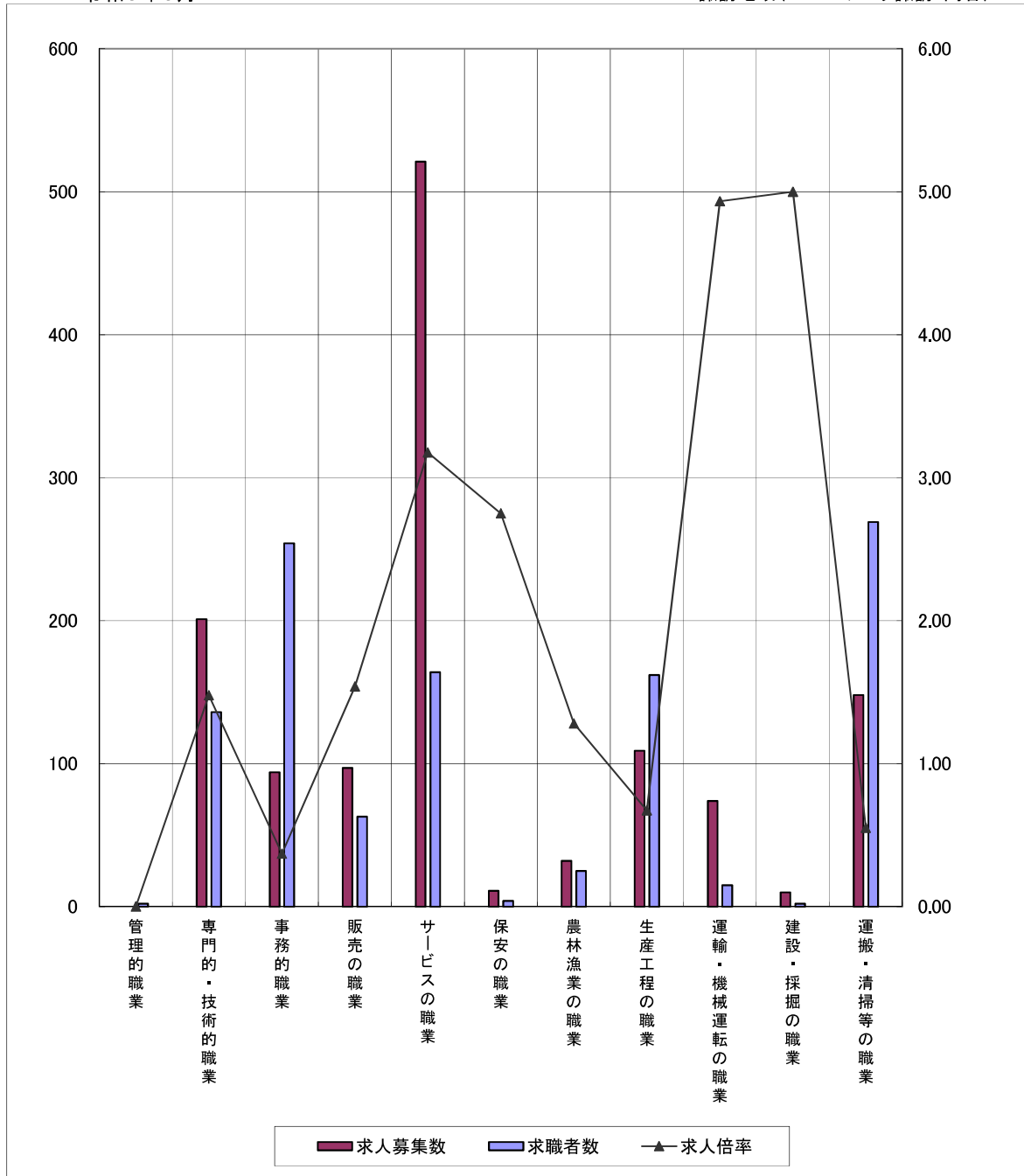
2 求人倍率は、求職者1人あたりの求人募集数を意味しています。

3 「職業」の合計欄には、[管理職] [農林漁業職] [職業分類不能] を含みます。

求人・求職バランスシート(パート)

令和6年6月

諏訪地域(ハローワーク諏訪・岡谷)



※求人募集数・求職者数は左目盛(人)、求人倍率は右目盛(倍)

	管理的職業	専門的・技術的職業	事務的職業	販売の職業	サービスの職業	保安の職業	農林漁業の職業	生産工程の職業	運輸・機械運転の職業	建設・採掘の職業	運搬・清掃等の職業
求人募集数	0	201	94	97	521	11	32	109	74	10	148
求職者数	2	136	254	63	164	4	25	162	15	2	269
求人倍率	0.00	1.48	0.37	1.54	3.18	2.75	1.28	0.67	4.93	5.00	0.55

- (注) 1 求人募集数・求職者数・求人倍率は、正式にはそれぞれ有効求人人数・有効求職者数・有効求人倍率といいます。
 2 求人倍率は、求職者1人あたりの求人募集数を意味しています。
 3 「職業」の合計欄には、「職業分類不能」を含みます。

(#01)

令和6年6月

諏訪地域(ハローワーク諏訪・岡谷)

職業別	年齢別	常用					常用的パート						
		合計	～24歳	25歳～	35歳～	45歳～	55歳～	合計	～24歳	25歳～	35歳～	45歳～	55歳～
合計	求人募集数	2,371	561	584	490	401	335	1,297	236	244	244	244	329
	求職者数	1,729	172	321	319	455	462	1,364	45	151	200	230	738
	求人倍率	1.37	3.26	1.82	1.54	0.88	0.73	0.95	5.24	1.62	1.22	1.06	0.45
A 管理的職業	求人募集数	4	0	1	1	1	1	0	0	0	0	0	0
	求職者数	4	0	1	0	2	1	2	0	0	0	0	2
	求人倍率	1.00	—	1.00	—	0.50	1.00	0.00	—	—	—	—	0.00
B 専門的・技術的職業	求人募集数	508	119	124	105	93	67	201	37	38	38	38	50
	求職者数	210	20	44	41	49	56	136	4	14	24	23	71
	求人倍率	2.42	5.95	2.82	2.56	1.90	1.20	1.48	9.25	2.71	1.58	1.65	0.70
C 事務的職業	求人募集数	214	53	54	46	35	26	94	18	18	18	18	22
	求職者数	388	31	86	74	116	81	254	4	42	42	51	115
	求人倍率	0.55	1.71	0.63	0.62	0.30	0.32	0.37	4.50	0.43	0.43	0.35	0.19
D 販売の職業	求人募集数	219	60	61	46	29	23	97	18	19	19	19	22
	求職者数	76	9	15	14	13	25	63	2	11	11	13	26
	求人倍率	2.88	6.67	4.07	3.29	2.23	0.92	1.54	9.00	1.73	1.73	1.46	0.85
E サービスの職業	求人募集数	435	87	95	91	83	79	521	95	99	99	99	129
	求職者数	162	16	29	26	47	44	164	2	15	22	22	103
	求人倍率	2.69	5.44	3.28	3.50	1.77	1.80	3.18	47.50	6.60	4.50	4.50	1.25
F 保安の職業	求人募集数	66	9	13	13	13	18	11	2	2	2	2	3
	求職者数	6	0	0	0	1	5	4	0	0	0	1	3
	求人倍率	11.00	—	—	—	13.00	3.60	2.75	—	—	—	2.00	1.00
G 農林漁業の職業	求人募集数	11	4	3	2	1	1	32	6	6	6	6	8
	求職者数	21	5	2	7	1	6	25	2	3	6	3	11
	求人倍率	0.52	0.80	1.50	0.29	1.00	0.17	1.28	3.00	2.00	1.00	2.00	0.73
H 生産工程の職業	求人募集数	517	134	135	105	82	61	109	21	22	22	22	22
	求職者数	382	40	81	72	101	88	162	6	19	35	27	75
	求人倍率	1.35	3.35	1.67	1.46	0.81	0.69	0.67	3.50	1.16	0.63	0.81	0.29
I 輸送・機械運転の職業	求人募集数	112	24	27	24	21	16	74	12	13	13	13	23
	求職者数	49	0	5	3	9	32	15	0	0	0	1	14
	求人倍率	2.29	—	5.40	8.00	2.33	0.50	4.93	—	—	—	13.00	1.64
J 建設・採掘の職業	求人募集数	178	43	43	35	28	29	10	1	1	1	1	6
	求職者数	17	1	3	7	2	4	2	0	0	0	0	2
	求人倍率	10.47	43.00	14.33	5.00	14.00	7.25	5.00	—	—	—	—	3.00
K 運搬・清掃等の職業	求人募集数	107	28	28	22	15	14	148	26	26	26	26	44
	求職者数	178	12	18	33	51	64	269	15	16	27	52	159
	求人倍率	0.60	2.33	1.56	0.67	0.29	0.22	0.55	1.73	1.63	0.96	0.50	0.28

- (注) 1 求人募集数・求職者数・求人倍率は、正式にはそれぞれ有効求人数・有効求職者数・有効求人倍率といたします。
 2 求人倍率は、求職者1人あたりの求人募集数を意味しています。
 3 「職業」の合計欄には、「職業分類不能」を含みます。
 4 年齢別の求人募集数・求人倍率は、求人均等配分方式(求人数を対象年齢に相当する各年齢階級に均等に配分する算出方法)により計算しています。