

(# 0 1)

2024年4月度

長野労働局 職業安定部

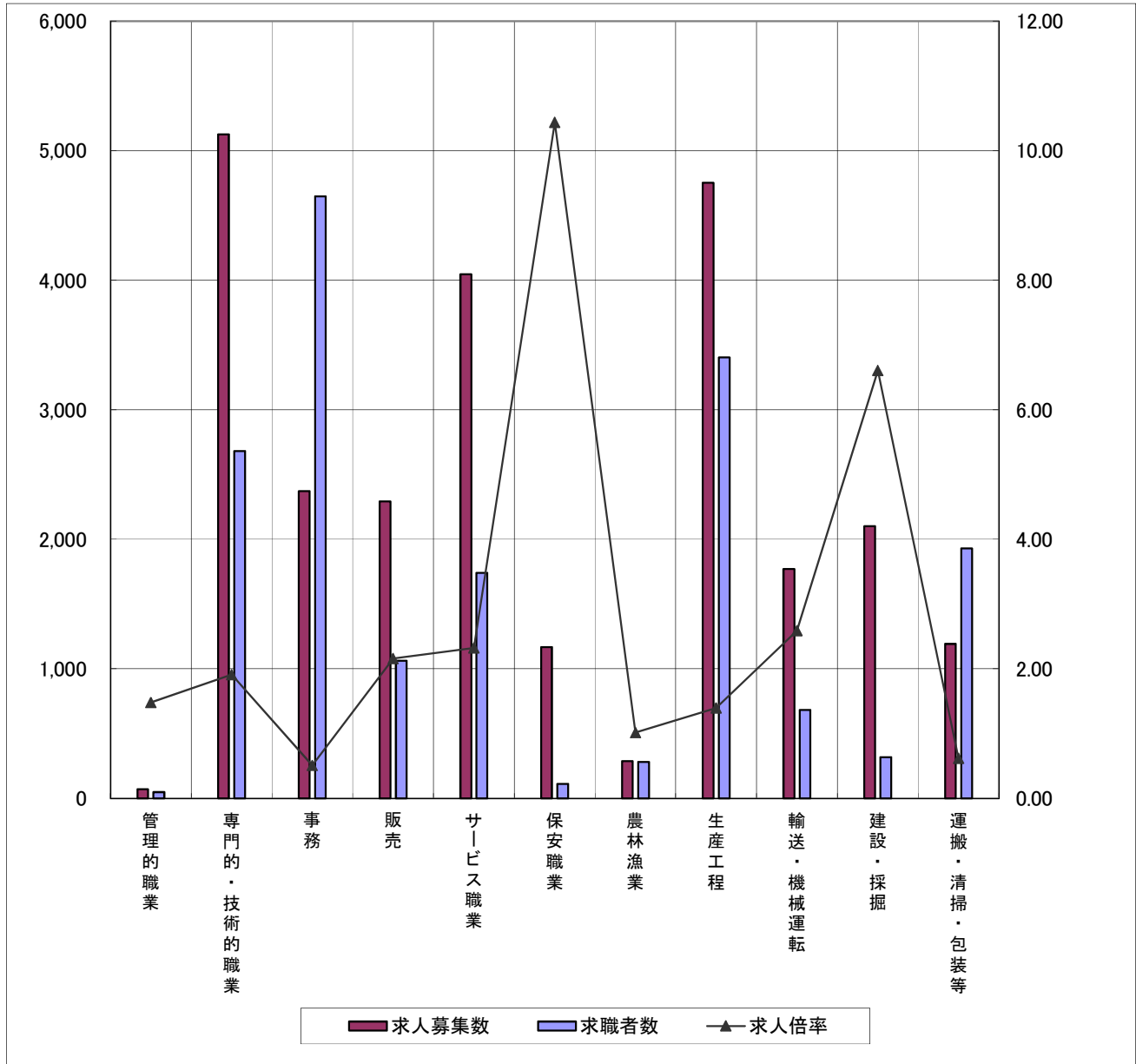
職業別	年齢別	常用					常用的パート						
		合計	～24歳	25歳～	35歳～	45歳～	55歳～	合計	～24歳	25歳～	35歳～	45歳～	55歳～
		求人募集数	求職者数	求人倍率	求人募集数	求職者数	求人倍率	求人募集数	求職者数	求人倍率	求人募集数	求職者数	求人倍率
合計	求人募集数	25,176	5,695	5,998	5,294	4,274	3,915	14,862	2,705	2,790	2,788	2,787	3,792
	求職者数	19,511	2,117	4,357	3,584	4,561	4,892	14,916	583	1,794	2,340	2,705	7,494
	求人倍率	1.29	2.69	1.38	1.48	0.94	0.80	1.00	4.64	1.56	1.19	1.03	0.51
※分類不能含む	求人募集数	71	16	17	15	12	11	2	0	0	0	0	2
	求職者数	48	1	2	6	16	23	11	0	1	0	0	10
	求人倍率	1.48	16.00	8.50	2.50	0.75	0.48	0.18	—	0.00	—	—	0.20
管理的職業従事者	求人募集数	5,126	1,141	1,168	1,063	972	782	1,888	356	359	359	359	455
	求職者数	2,681	276	741	535	530	599	1,602	31	240	318	250	763
	求人倍率	1.91	4.13	1.58	1.99	1.83	1.31	1.18	11.48	1.50	1.13	1.44	0.60
専門的・技術的職業従事者	求人募集数	2,370	604	593	490	367	316	1,480	280	281	281	281	357
	求職者数	4,647	485	1,124	889	1,151	998	3,298	83	438	622	708	1,447
	求人倍率	0.51	1.25	0.53	0.55	0.32	0.32	0.45	3.37	0.64	0.45	0.40	0.25
事務従事者	求人募集数	2,292	645	636	483	296	232	2,037	372	378	378	378	531
	求職者数	1,062	134	254	180	234	260	730	52	98	116	142	322
	求人倍率	2.16	4.81	2.50	2.68	1.26	0.89	2.79	7.15	3.86	3.26	2.66	1.65
販売従事者	求人募集数	4,046	789	886	857	768	746	5,043	913	953	952	952	1,273
	求職者数	1,741	215	367	281	435	443	1,770	82	198	265	310	915
	求人倍率	2.32	3.67	2.41	3.05	1.77	1.68	2.85	11.13	4.81	3.59	3.07	1.39
サービス職業従事者	求人募集数	1,169	165	229	225	208	342	360	47	64	64	64	121
	求職者数	112	5	8	15	16	68	74	0	2	4	5	63
	求人倍率	10.44	33.00	28.63	15.00	13.00	5.03	4.86	—	32.00	16.00	12.80	1.92
保安職業従事者	求人募集数	287	72	72	60	41	42	434	79	79	79	79	118
	求職者数	282	19	61	62	63	77	262	9	23	38	52	140
	求人倍率	1.02	3.79	1.18	0.97	0.65	0.55	1.66	8.78	3.43	2.08	1.52	0.84
農林漁業従事者	求人募集数	4,751	1,159	1,225	1,029	723	615	1,167	221	226	225	224	271
	求職者数	3,404	390	762	728	842	682	1,406	73	221	281	278	553
	求人倍率	1.40	2.97	1.61	1.41	0.86	0.90	0.83	3.03	1.02	0.80	0.81	0.49
生産工程従事者	求人募集数	1,770	348	388	378	347	309	416	71	77	77	77	114
	求職者数	684	18	67	89	186	324	208	0	6	4	14	184
	求人倍率	2.59	19.33	5.79	4.25	1.87	0.95	2.00	—	12.83	19.25	5.50	0.62
輸送・機械運転従事者	求人募集数	2,101	490	506	440	343	322	69	11	11	11	11	25
	求職者数	318	37	63	51	62	105	56	1	2	6	5	42
	求人倍率	6.61	13.24	8.03	8.63	5.53	3.07	1.23	11.00	5.50	1.83	2.20	0.60
建設・採掘従事者	求人募集数	1,193	266	278	254	197	198	1,966	355	362	362	362	525
	求職者数	1,929	148	300	303	487	691	3,308	151	309	365	589	1,894
	求人倍率	0.62	1.80	0.93	0.84	0.40	0.29	0.59	2.35	1.17	0.99	0.61	0.28
運搬・清掃・包装等従事者	求人募集数	25,176	5,695	5,998	5,294	4,274	3,915	14,862	2,705	2,790	2,788	2,787	3,792
	求職者数	19,511	2,117	4,357	3,584	4,561	4,892	14,916	583	1,794	2,340	2,705	7,494
	求人倍率	1.29	2.69	1.38	1.48	0.94	0.80	1.00	4.64	1.56	1.19	1.03	0.51

- (注) 1 求人募集数・求職者数・求人倍率は、正式にはそれぞれ有効求人人数・有効求職者数・有効求人倍率といいます。
2 求人倍率は、求職者1人あたりの求人募集数を意味しています。
3 「職業」の合計欄には、[職業分類不能]を含みます。
4 年齢別の求人募集数・求人倍率は、求人均等配分方式(求人数を対象年齢に相当する各年齢階級に均等に配分する算出方法)により計算しています。

求人・求職バランスシート(常用)

令和6年4月

長野労働局 職業安定部



※求人募集数・求職者数は左目盛(人)、求人倍率は右目盛(倍)

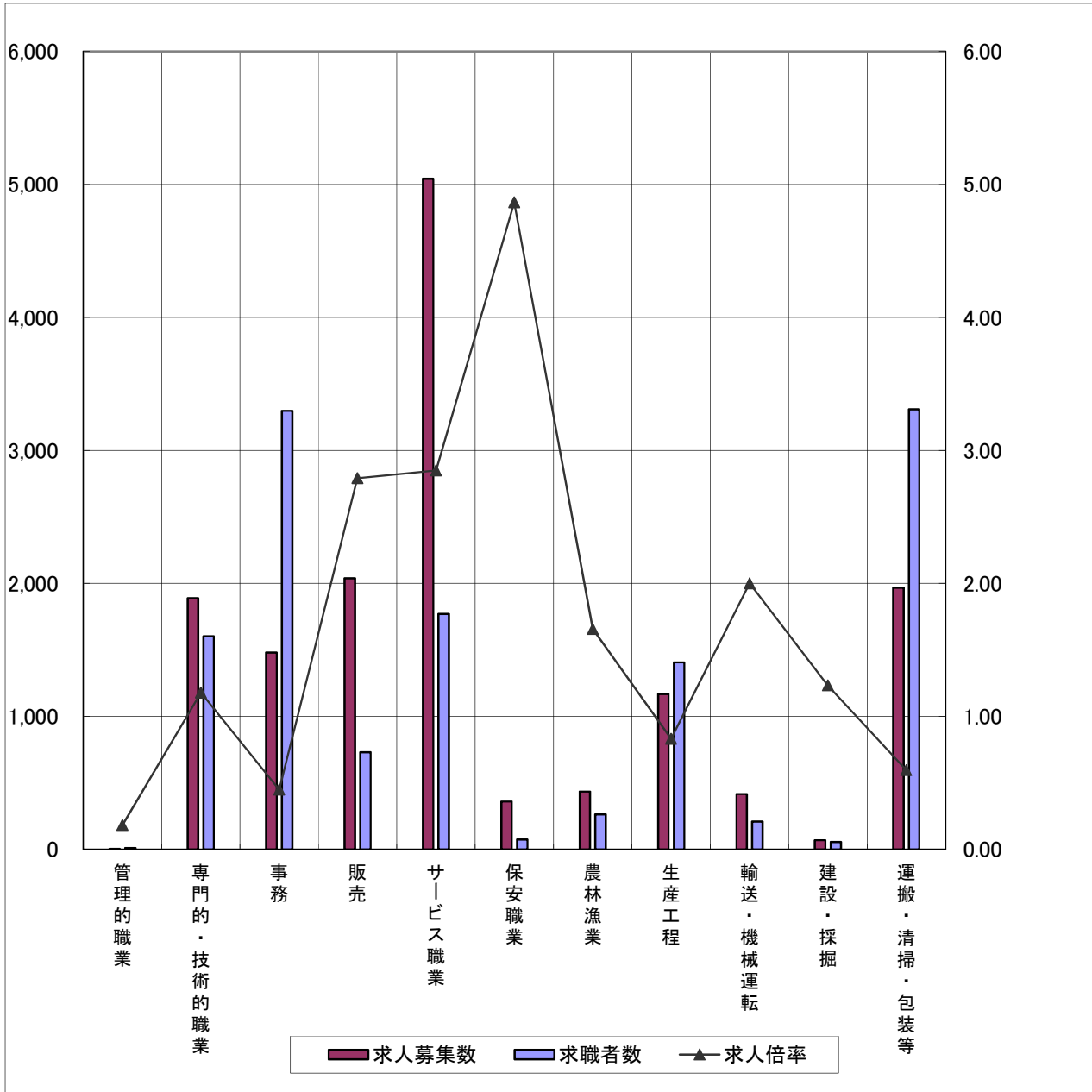
	管理的職業	専門的・技術的職業	事務	販売	サービス職業	保安職業	農林漁業	生産工程	輸送・機械運転	建設・採掘	運搬・清掃・包装等
求人募集数	71	5,126	2,370	2,292	4,046	1,169	287	4,751	1,770	2,101	1,193
求職者数	48	2,681	4,647	1,062	1,741	112	282	3,404	684	318	1,929
求人倍率	1.48	1.91	0.51	2.16	2.32	10.44	1.02	1.40	2.59	6.61	0.62

- (注) 1 求人募集数・求職者数・求人倍率は、正式にはそれぞれ有効求人人数・有効求職者数・有効求人倍率といえます。
2 求人倍率は、求職者1人あたりの求人募集数を意味しています。
3 「職業」の合計欄には[職業分類不能]を含みます。

求人・求職バランスシート(常用的パート)

令和6年4月

長野労働局 職業安定部



※求人募集数・求職者数は左目盛(人)、求人倍率は右目盛(倍)

	管理的職業	専門的・技術的職業	事務	販売	サービス職業	保安職業	農林漁業	生産工程	輸送・機械運転	建設・採掘	運搬・清掃・包装等
求人募集数	2	1,888	1,480	2,037	5,043	360	434	1,167	416	69	1,966
求職者数	11	1,602	3,298	730	1,770	74	262	1,406	208	56	3,308
求人倍率	0.18	1.18	0.45	2.79	2.85	4.86	1.66	0.83	2.00	1.23	0.59

- (注) 1 求人募集数・求職者数・求人倍率は、正式にはそれぞれ有効求人人数・有効求職者数・有効求人倍率といえます。
2 求人倍率は、求職者1人あたりの求人募集数を意味しています。
3 「職業」の合計欄には[職業分類不能]を含みます。

(#01)
令和6年4月

長野公共職業安定所

職業別	年齢別	常用					常用的パート						
		合計	～24歳	25歳～	35歳～	45歳～	55歳～	合計	～24歳	25歳～	35歳～	45歳～	55歳～
合計	求人募集数	4,236	958	1,003	877	714	684	2,537	467	479	479	479	633
	求職者数	3,197	354	740	601	748	754	2,545	107	309	413	523	1,193
	求人倍率	1.32	2.71	1.36	1.46	0.95	0.91	1.00	4.36	1.55	1.16	0.92	0.53
管理的職業従事者	求人募集数	12	4	3	2	2	1	0	0	0	0	0	0
	求職者数	5	0	0	0	3	2	2	0	0	0	0	2
	求人倍率	2.40	—	—	—	0.67	0.50	0.00	—	—	—	—	0.00
専門的・技術的職業従事者	求人募集数	941	209	214	190	172	156	277	52	53	53	53	66
	求職者数	495	57	135	114	87	102	284	6	43	57	49	129
	求人倍率	1.90	3.67	1.59	1.67	1.98	1.53	0.98	8.67	1.23	0.93	1.08	0.51
事務従事者	求人募集数	427	104	102	84	70	67	326	61	61	61	61	82
	求職者数	920	87	214	167	244	208	734	18	84	135	175	322
	求人倍率	0.46	1.20	0.48	0.50	0.29	0.32	0.44	3.39	0.73	0.45	0.35	0.25
販売従事者	求人募集数	444	135	135	92	48	34	184	34	34	35	35	46
	求職者数	197	20	45	38	43	51	122	11	19	17	22	53
	求人倍率	2.25	6.75	3.00	2.42	1.12	0.67	1.51	3.09	1.79	2.06	1.59	0.87
サービス職業従事者	求人募集数	769	146	161	155	152	155	1,043	192	198	198	198	257
	求職者数	262	32	59	45	61	65	267	18	24	35	57	133
	求人倍率	2.94	4.56	2.73	3.44	2.49	2.38	3.91	10.67	8.25	5.66	3.47	1.93
保安職業従事者	求人募集数	320	47	66	67	62	78	85	12	16	16	16	25
	求職者数	15	1	1	3	3	7	10	0	0	0	1	9
	求人倍率	21.33	47.00	66.00	22.33	20.67	11.14	8.50	—	—	—	16.00	2.78
農林漁業従事者	求人募集数	27	7	7	5	4	4	20	4	4	4	4	4
	求職者数	41	2	11	6	10	12	31	2	0	4	9	16
	求人倍率	0.66	3.50	0.64	0.83	0.40	0.33	0.65	2.00	—	1.00	0.44	0.25
生産工程従事者	求人募集数	648	157	161	151	93	86	159	30	30	30	30	39
	求職者数	311	43	77	69	71	51	120	4	21	21	27	47
	求人倍率	2.08	3.65	2.09	2.19	1.31	1.69	1.33	7.50	1.43	1.43	1.11	0.83
輸送・機械運転従事者	求人募集数	230	45	48	47	45	45	78	14	14	14	14	22
	求職者数	91	3	5	15	27	41	22	0	1	1	0	20
	求人倍率	2.53	15.00	9.60	3.13	1.67	1.10	3.55	—	14.00	14.00	—	1.10
建設・採掘従事者	求人募集数	277	69	71	56	45	36	2	1	1	0	0	0
	求職者数	57	9	18	8	10	12	9	0	1	0	2	6
	求人倍率	4.86	7.67	3.94	7.00	4.50	3.00	0.22	—	1.00	—	0.00	0.00
運搬・清掃・包装等従事者	求人募集数	141	35	35	28	21	22	363	67	68	68	68	92
	求職者数	268	24	53	43	65	83	530	28	64	73	114	251
	求人倍率	0.53	1.46	0.66	0.65	0.32	0.27	0.68	2.39	1.06	0.93	0.60	0.37

- (注) 1 求人募集数・求職者数・求人倍率は、正式にはそれぞれ有効求人数・有効求職者数・有効求人倍率といいます。
2 求人倍率は、求職者1人あたりの求人募集数を意味しています。
3 「職業」の合計欄には、[職業分類不能]を含みます。
4 年齢別の求人募集数・求人倍率は、求人均等配分方式(求人数を対象年齢に相当する各年齢階級に均等に配分する算出方法)により計算しています。

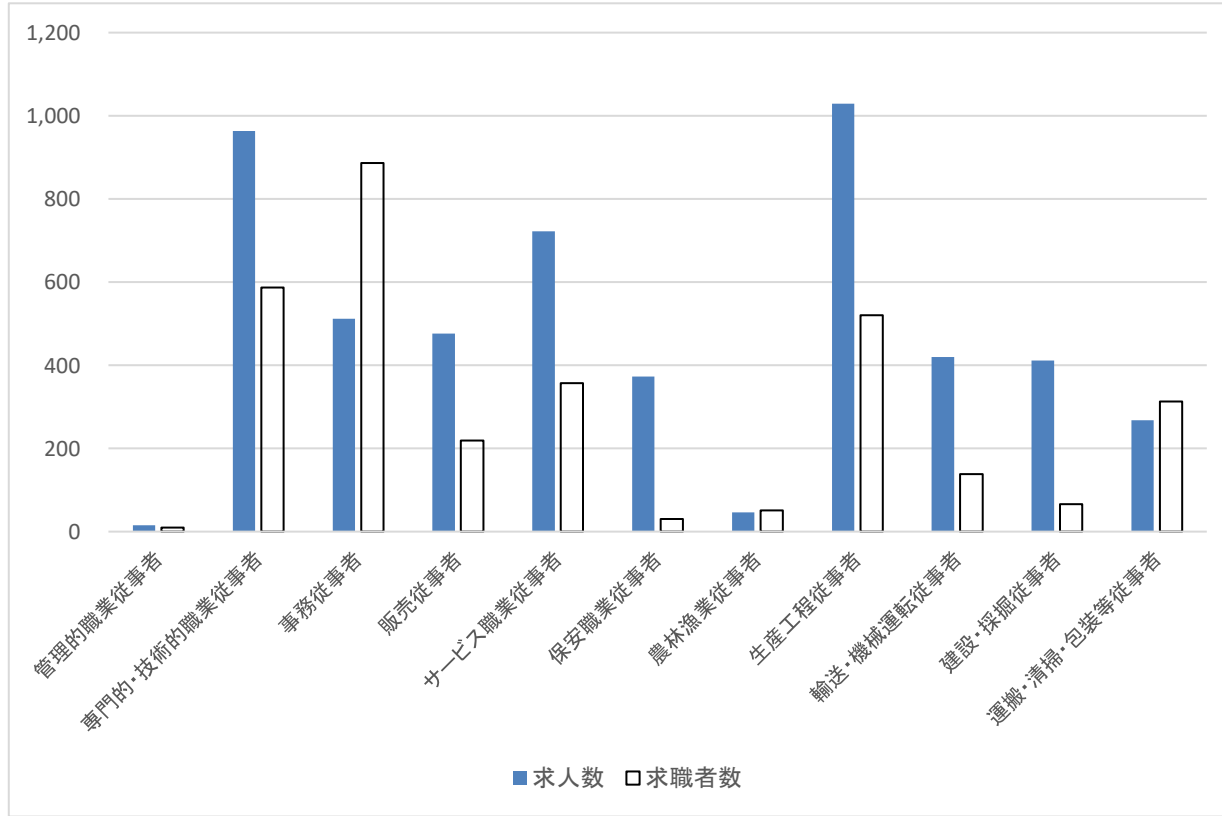
職業別	年齢別	常用					常用的パート						
		合計	～24歳	25歳～	35歳～	45歳～	55歳～	合計	～24歳	25歳～	35歳～	45歳～	55歳～
合 計	求人募集数	5,235	1,133	1,222	1,091	913	876	2,668	485	501	501	500	681
	求職者数	3,946	438	928	701	919	960	2,939	98	366	469	560	1,446
	求人倍率	1.33	2.59	1.32	1.56	0.99	0.91	0.91	4.95	1.37	1.07	0.89	0.47
管理的職業従事者	求人募集数	15	3	3	3	3	3	0	0	0	0	0	0
	求職者数	10	0	1	2	2	5	1	0	0	0	0	1
	求人倍率	1.50	—	3.00	1.50	1.50	0.60	0.00	—	—	—	—	0.00
専門的・技術的 職業従事者	求人募集数	963	210	217	198	186	152	364	69	69	69	69	88
	求職者数	587	54	161	117	126	129	378	5	63	78	67	165
	求人倍率	1.64	3.89	1.35	1.69	1.48	1.18	0.96	13.80	1.10	0.88	1.03	0.53
事務従事者	求人募集数	512	131	127	104	81	69	350	66	66	66	66	86
	求職者数	886	106	246	160	214	160	585	14	89	112	129	241
	求人倍率	0.58	1.24	0.52	0.65	0.38	0.43	0.60	4.71	0.74	0.59	0.51	0.36
販売従事者	求人募集数	476	140	141	104	54	37	269	48	50	50	50	71
	求職者数	219	33	49	36	44	57	138	15	18	16	27	62
	求人倍率	2.17	4.24	2.88	2.89	1.23	0.65	1.95	3.20	2.78	3.13	1.85	1.15
サービス職業従事者	求人募集数	722	134	155	151	138	144	708	127	133	133	132	183
	求職者数	357	56	71	53	99	78	341	8	47	55	63	168
	求人倍率	2.02	2.39	2.18	2.85	1.39	1.85	2.08	15.88	2.83	2.42	2.10	1.09
保安職業従事者	求人募集数	373	56	78	71	61	107	93	12	17	17	17	30
	求職者数	30	3	2	3	2	20	15	0	0	0	1	14
	求人倍率	12.43	18.67	39.00	23.67	30.50	5.35	6.20	—	—	—	17.00	2.14
農林漁業従事者	求人募集数	46	10	10	9	8	9	71	13	13	13	13	19
	求職者数	51	5	8	12	16	10	38	0	6	4	6	22
	求人倍率	0.90	2.00	1.25	0.75	0.50	0.90	1.87	—	2.17	3.25	2.17	0.86
生産工程従事者	求人募集数	1,029	220	240	218	186	165	227	42	43	43	43	56
	求職者数	520	51	112	107	140	110	211	8	23	38	52	90
	求人倍率	1.98	4.31	2.14	2.04	1.33	1.50	1.08	5.25	1.87	1.13	0.83	0.62
輸送・機械運転従事者	求人募集数	420	82	91	88	83	76	73	13	14	14	14	18
	求職者数	138	3	13	19	43	60	41	0	0	1	3	37
	求人倍率	3.04	27.33	7.00	4.63	1.93	1.27	1.78	—	—	14.00	4.67	0.49
建設・採掘従事者	求人募集数	411	92	101	87	63	68	13	3	2	2	2	4
	求職者数	66	5	8	16	15	22	10	0	0	1	0	9
	求人倍率	6.23	18.40	12.63	5.44	4.20	3.09	1.30	—	—	2.00	—	0.44
運搬・清掃・包装等従事者	求人募集数	268	55	59	58	50	46	500	92	94	94	94	126
	求職者数	313	20	66	51	71	105	501	18	45	55	89	294
	求人倍率	0.86	2.75	0.89	1.14	0.70	0.44	1.00	5.11	2.09	1.71	1.06	0.43

- (注) 1 求人募集数・求職者数・求人倍率は、正式にはそれぞれ有効求人数・有効求職者数・有効求人倍率といいます。
2 求人倍率は、求職者1人あたりの求人募集数を意味しています。
3 「職業」の合計欄には、[職業分類不能]を含みます。
4 年齢別の求人募集数・求人倍率は、求人均等配分方式(求人数を対象年齢に相当する各年齢階級に均等に口配分する算出方法)により計算しています。

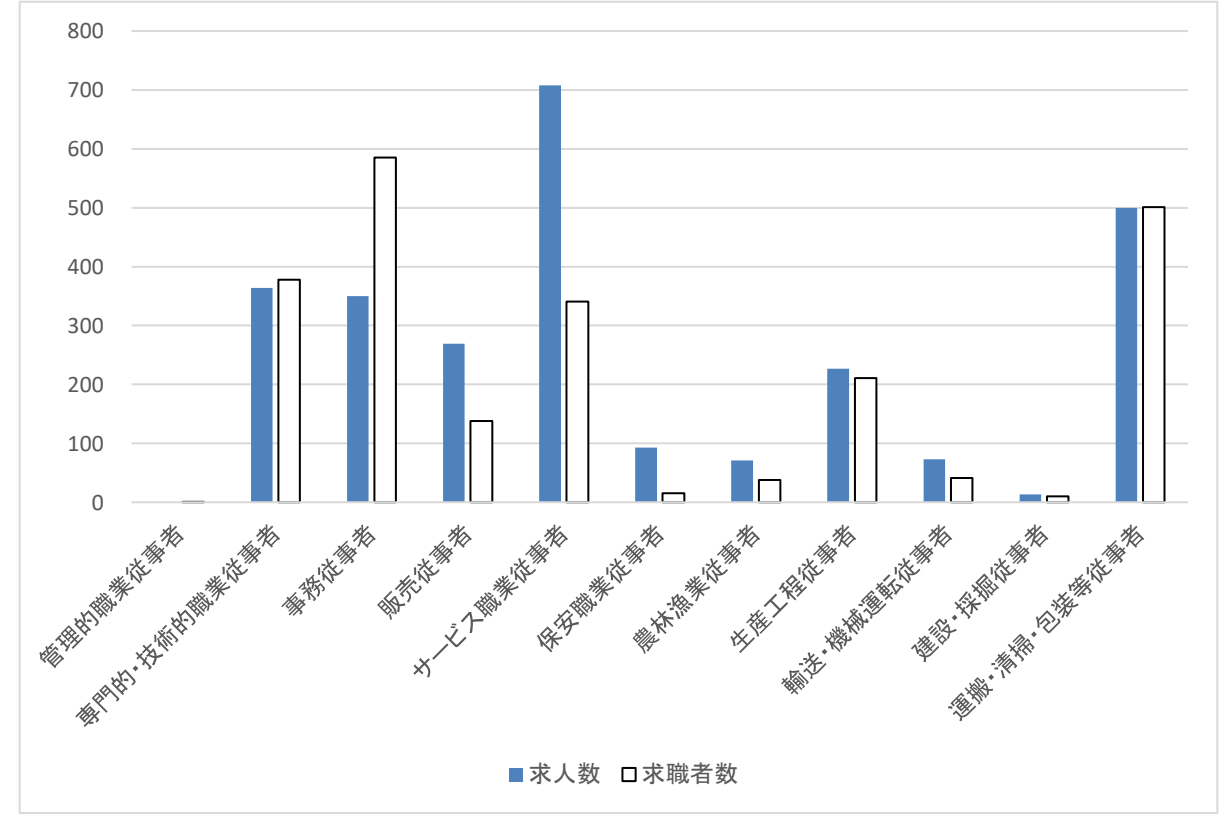
求人・求職バランスシート(グラフ)

2024年4月

常 用



常用的パート



	合計	管理的職業従事者	専門的・技術的職業従事者	事務従事者	販売従事者	サービス職業従事者	保安職業従事者	農林漁業従事者	生産工程従事者	輸送・機械運転従事者	建設・採掘従事者	運搬・清掃・包装等従事者
求人数	5,235	15	963	512	476	722	373	46	1,029	420	411	268
求職者数	3,946	10	587	886	219	357	30	51	520	138	66	313
求人倍率	1.33	1.50	1.64	0.58	2.17	2.02	12.43	0.90	1.98	3.04	6.23	0.86

	合計	管理的職業従事者	専門的・技術的職業従事者	事務従事者	販売従事者	サービス職業従事者	保安職業従事者	農林漁業従事者	生産工程従事者	輸送・機械運転従事者	建設・採掘従事者	運搬・清掃・包装等従事者
求人数	2,668	0	364	350	269	708	93	71	227	73	13	500
求職者数	2,939	1	378	585	138	341	15	38	211	41	10	501
求人倍率	0.91	0.00	0.96	0.60	1.95	2.08	6.20	1.87	1.08	1.78	1.30	1.00

(#01)
令和6年4月

上田公共職業安定所

職業別	年齢別	常用					常用的パート						
		合計	～24歳	25歳～	35歳～	45歳～	55歳～	合計	～24歳	25歳～	35歳～	45歳～	55歳～
合計	求人募集数	2,530	591	615	538	422	364	1,493	270	279	279	279	386
	求職者数	1,949	225	454	354	453	463	1,410	46	157	206	241	760
	求人倍率	1.30	2.63	1.35	1.52	0.93	0.79	1.06	5.87	1.78	1.35	1.16	0.51
管理的職業従事者	求人募集数	6	3	2	1	0	0	0	0	0	0	0	0
	求職者数	3	0	0	0	1	2	0	0	0	0	0	0
	求人倍率	2.00	—	—	—	0.00	0.00	—	—	—	—	—	—
専門的・技術的職業従事者	求人募集数	477	108	110	102	93	64	205	38	39	39	39	50
	求職者数	239	28	63	45	44	59	158	2	24	25	18	89
	求人倍率	2.00	3.86	1.75	2.27	2.11	1.08	1.30	19.00	1.63	1.56	2.17	0.56
事務従事者	求人募集数	264	68	69	56	41	30	113	21	22	22	22	26
	求職者数	443	49	120	89	95	90	302	6	30	64	45	157
	求人倍率	0.60	1.39	0.58	0.63	0.43	0.33	0.37	3.50	0.73	0.34	0.49	0.17
販売従事者	求人募集数	290	79	78	58	41	34	118	22	22	22	22	30
	求職者数	92	8	18	17	19	30	84	4	15	16	14	35
	求人倍率	3.15	9.88	4.33	3.41	2.16	1.13	1.40	5.50	1.47	1.38	1.57	0.86
サービス職業従事者	求人募集数	331	68	76	72	60	55	611	111	114	114	114	158
	求職者数	157	16	36	30	39	36	176	6	17	23	31	99
	求人倍率	2.11	4.25	2.11	2.40	1.54	1.53	3.47	18.50	6.71	4.96	3.68	1.60
保安職業従事者	求人募集数	98	12	17	18	18	33	55	6	9	9	9	22
	求職者数	9	0	0	1	2	6	9	0	0	1	1	7
	求人倍率	10.89	—	—	18.00	9.00	5.50	6.11	—	—	9.00	9.00	3.14
農林漁業従事者	求人募集数	29	9	9	7	2	2	34	6	6	6	6	10
	求職者数	18	1	6	4	3	4	15	0	3	0	6	6
	求人倍率	1.61	9.00	1.50	1.75	0.67	0.50	2.27	—	2.00	—	1.00	1.67
生産工程従事者	求人募集数	499	125	130	107	72	65	108	21	21	21	21	24
	求職者数	432	39	102	93	122	76	164	11	25	36	32	60
	求人倍率	1.16	3.21	1.27	1.15	0.59	0.86	0.66	1.91	0.84	0.58	0.66	0.40
輸送・機械運転従事者	求人募集数	170	34	38	37	33	28	39	7	7	7	7	11
	求職者数	65	2	11	6	13	33	19	0	0	0	1	18
	求人倍率	2.62	17.00	3.45	6.17	2.54	0.85	2.05	—	—	—	7.00	0.61
建設・採掘従事者	求人募集数	250	58	58	53	44	37	7	1	1	1	1	3
	求職者数	27	4	6	2	7	8	7	0	0	1	1	5
	求人倍率	9.26	14.50	9.67	26.50	6.29	4.63	1.00	—	—	1.00	1.00	0.60
運搬・清掃・包装等従事者	求人募集数	116	27	28	27	18	16	203	37	38	38	38	52
	求職者数	196	16	30	28	55	67	254	13	28	21	53	139
	求人倍率	0.59	1.69	0.93	0.96	0.33	0.24	0.80	2.85	1.36	1.81	0.72	0.37

- (注) 1 求人募集数・求職者数・求人倍率は、正式にはそれぞれ有効求人数・有効求職者数・有効求人倍率といいます。
2 求人倍率は、求職者1人あたりの求人募集数を意味しています。
3 「職業」の合計欄には、[職業分類不能]を含みます。
4 年齢別の求人募集数・求人倍率は、求人均等配分方式(求人数を対象年齢に相当する各年齢階級に均等に配分する算出方法)により計算しています。

(#01)
令和6年4月

飯田公共職業安定所

職業別	年齢別	常用					常用的パート						
		合計	～24歳	25歳～	35歳～	45歳～	55歳～	合計	～24歳	25歳～	35歳～	45歳～	55歳～
合計	求人募集数	2,021	460	475	420	352	314	1,096	194	203	203	203	293
	求職者数	1,387	191	298	244	295	359	1,096	58	150	160	182	546
	求人倍率	1.46	2.41	1.59	1.72	1.19	0.87	1.00	3.34	1.35	1.27	1.12	0.54
管理的職業従事者	求人募集数	6	1	2	1	1	1	0	0	0	0	0	0
	求職者数	4	1	0	0	1	2	1	0	0	0	0	1
	求人倍率	1.50	1.00	—	—	1.00	0.50	0.00	—	—	—	—	0.00
専門的・技術的職業従事者	求人募集数	492	106	108	103	99	76	131	24	25	25	25	32
	求職者数	152	28	34	25	38	27	91	3	21	11	11	45
	求人倍率	3.24	3.79	3.18	4.12	2.61	2.81	1.44	8.00	1.19	2.27	2.27	0.71
事務従事者	求人募集数	146	41	39	29	20	17	109	21	21	21	21	25
	求職者数	314	36	71	58	75	74	202	6	36	32	42	86
	求人倍率	0.46	1.14	0.55	0.50	0.27	0.23	0.54	3.50	0.58	0.66	0.50	0.29
販売従事者	求人募集数	199	49	49	41	32	28	82	14	15	15	15	23
	求職者数	60	13	12	7	16	12	33	3	6	3	8	13
	求人倍率	3.32	3.77	4.08	5.86	2.00	2.33	2.48	4.67	2.50	5.00	1.88	1.77
サービス職業従事者	求人募集数	272	56	64	62	47	43	352	64	67	67	67	87
	求職者数	131	20	26	27	29	29	142	13	16	27	20	66
	求人倍率	2.08	2.80	2.46	2.30	1.62	1.48	2.48	4.92	4.19	2.48	3.35	1.32
保安職業従事者	求人募集数	77	11	14	14	14	24	22	3	4	4	4	7
	求職者数	7	0	1	2	2	2	6	0	1	0	0	5
	求人倍率	11.00	—	14.00	7.00	7.00	12.00	3.67	—	4.00	—	—	1.40
農林漁業従事者	求人募集数	19	5	5	5	2	2	31	5	5	5	5	11
	求職者数	26	2	7	5	4	8	22	1	1	3	5	12
	求人倍率	0.73	2.50	0.71	1.00	0.50	0.25	1.41	5.00	5.00	1.67	1.00	0.92
生産工程従事者	求人募集数	368	92	92	77	59	48	148	28	29	29	29	33
	求職者数	333	51	79	70	58	75	169	13	29	35	30	62
	求人倍率	1.11	1.80	1.16	1.10	1.02	0.64	0.88	2.15	1.00	0.83	0.97	0.53
輸送・機械運転従事者	求人募集数	147	31	34	31	28	23	40	6	8	8	8	10
	求職者数	66	2	6	8	14	36	15	0	0	1	0	14
	求人倍率	2.23	15.50	5.67	3.88	2.00	0.64	2.67	—	—	8.00	—	0.71
建設・採掘従事者	求人募集数	201	46	47	39	34	35	2	0	0	0	0	2
	求職者数	21	2	8	1	3	7	2	0	0	1	0	1
	求人倍率	9.57	23.00	5.88	39.00	11.33	5.00	1.00	—	—	0.00	—	2.00
運搬・清掃・包装等従事者	求人募集数	94	22	21	18	16	17	179	29	29	29	29	63
	求職者数	169	15	25	25	36	68	352	11	33	42	61	205
	求人倍率	0.56	1.47	0.84	0.72	0.44	0.25	0.51	2.64	0.88	0.69	0.48	0.31

- (注) 1 求人募集数・求職者数・求人倍率は、正式にはそれぞれ有効求人数・有効求職者数・有効求人倍率といいます。
2 求人倍率は、求職者1人あたりの求人募集数を意味しています。
3 「職業」の合計欄には、[職業分類不能]を含みます。
4 年齢別の求人募集数・求人倍率は、求人均等配分方式(求人数を対象年齢に相当する各年齢階級に均等に配分する算出方法)により計算しています。

(#01)
令和6年4月

伊那公共職業安定所

職業別	年齢別	常用					常用的パート						
		合計	～24歳	25歳～	35歳～	45歳～	55歳～	合計	～24歳	25歳～	35歳～	45歳～	55歳～
合計	求人募集数	1,848	428	446	387	299	288	882	159	163	163	163	234
	求職者数	1,519	178	333	274	336	398	1,112	44	142	175	183	568
	求人倍率	1.22	2.40	1.34	1.41	0.89	0.72	0.79	3.61	1.15	0.93	0.89	0.41
管理的職業従事者	求人募集数	8	2	2	2	1	1	2	0	0	0	0	2
	求職者数	4	0	0	0	1	3	1	0	1	0	0	0
	求人倍率	2.00	—	—	—	1.00	0.33	2.00	—	0.00	—	—	—
専門的・技術的職業従事者	求人募集数	430	100	101	89	77	63	158	29	29	29	29	42
	求職者数	210	12	69	38	33	58	123	4	17	28	12	62
	求人倍率	2.05	8.33	1.46	2.34	2.33	1.09	1.28	7.25	1.71	1.04	2.42	0.68
事務従事者	求人募集数	232	61	60	47	34	30	127	25	24	24	24	30
	求職者数	331	36	84	68	71	72	254	5	42	48	48	111
	求人倍率	0.70	1.69	0.71	0.69	0.48	0.42	0.50	5.00	0.57	0.50	0.50	0.27
販売従事者	求人募集数	160	37	37	33	26	27	80	14	15	15	15	21
	求職者数	87	19	26	16	16	10	45	4	5	8	8	20
	求人倍率	1.84	1.95	1.42	2.06	1.63	2.70	1.78	3.50	3.00	1.88	1.88	1.05
サービス職業従事者	求人募集数	190	39	43	40	37	31	276	49	52	52	52	71
	求職者数	107	23	17	17	27	23	124	8	14	12	18	72
	求人倍率	1.78	1.70	2.53	2.35	1.37	1.35	2.23	6.13	3.71	4.33	2.89	0.99
保安職業従事者	求人募集数	68	6	9	9	8	36	20	2	3	3	3	9
	求職者数	4	0	0	0	0	4	6	0	0	0	0	6
	求人倍率	17.00	—	—	—	—	9.00	3.33	—	—	—	—	1.50
農林漁業従事者	求人募集数	19	6	5	4	2	2	29	5	5	5	5	9
	求職者数	25	3	3	6	5	8	29	1	2	7	5	14
	求人倍率	0.76	2.00	1.67	0.67	0.40	0.25	1.00	5.00	2.50	0.71	1.00	0.64
生産工程従事者	求人募集数	402	105	111	88	54	44	59	11	11	11	11	15
	求職者数	459	57	89	99	107	107	179	9	28	35	41	66
	求人倍率	0.88	1.84	1.25	0.89	0.50	0.41	0.33	1.22	0.39	0.31	0.27	0.23
輸送・機械運転従事者	求人募集数	134	25	29	30	28	22	25	5	4	4	4	8
	求職者数	57	0	4	7	18	28	20	0	1	0	2	17
	求人倍率	2.35	—	7.25	4.29	1.56	0.79	1.25	—	4.00	—	2.00	0.47
建設・採掘従事者	求人募集数	125	29	30	28	20	18	5	1	1	1	1	1
	求職者数	24	2	5	2	6	9	8	1	0	2	0	5
	求人倍率	5.21	14.50	6.00	14.00	3.33	2.00	0.63	1.00	—	0.50	—	0.20
運搬・清掃・包装等従事者	求人募集数	80	18	19	17	12	14	101	18	19	19	19	26
	求職者数	155	12	20	16	41	66	291	11	23	25	47	185
	求人倍率	0.52	1.50	0.95	1.06	0.29	0.21	0.35	1.64	0.83	0.76	0.40	0.14

- (注) 1 求人募集数・求職者数・求人倍率は、正式にはそれぞれ有効求人数・有効求職者数・有効求人倍率といいます。
 2 求人倍率は、求職者1人あたりの求人募集数を意味しています。
 3 「職業」の合計欄には、[職業分類不能]を含みます。
 4 年齢別の求人募集数・求人倍率は、求人均等配分方式(求人数を対象年齢に相当する各年齢階級に均等に配分する算出方法)により計算しています。

(#01)
令和6年4月

篠ノ井公共職業安定所

職業別	年齢別	常用					常用的パート						
		合計	～24歳	25歳～	35歳～	45歳～	55歳～	合計	～24歳	25歳～	35歳～	45歳～	55歳～
合計	求人募集数	2,171	501	542	469	346	313	1,139	207	216	216	216	284
	求職者数	1,567	176	370	284	376	361	1,246	57	154	205	227	603
	求人倍率	1.39	2.85	1.46	1.65	0.92	0.87	0.91	3.63	1.40	1.05	0.95	0.47
管理的職業従事者	求人募集数	9	3	2	2	1	1	0	0	0	0	0	0
	求職者数	5	0	0	0	2	3	3	0	0	0	0	3
	求人倍率	1.80	—	—	—	0.50	0.33	0.00	—	—	—	—	0.00
専門的・技術的職業従事者	求人募集数	368	83	86	79	68	52	178	34	35	35	35	39
	求職者数	248	23	81	48	46	50	147	2	16	40	24	65
	求人倍率	1.48	3.61	1.06	1.65	1.48	1.04	1.21	17.00	2.19	0.88	1.46	0.60
事務従事者	求人募集数	155	37	39	35	25	19	81	15	15	15	15	21
	求職者数	408	53	90	80	103	82	317	9	42	68	69	129
	求人倍率	0.38	0.70	0.43	0.44	0.24	0.23	0.26	1.67	0.36	0.22	0.22	0.16
販売従事者	求人募集数	197	59	58	44	21	15	118	22	23	23	23	27
	求職者数	100	11	29	18	25	17	68	3	9	5	19	32
	求人倍率	1.97	5.36	2.00	2.44	0.84	0.88	1.74	7.33	2.56	4.60	1.21	0.84
サービス職業従事者	求人募集数	349	69	76	72	65	67	366	65	69	69	69	94
	求職者数	141	12	38	23	33	35	150	9	19	22	26	74
	求人倍率	2.48	5.75	2.00	3.13	1.97	1.91	2.44	7.22	3.63	3.14	2.65	1.27
保安職業従事者	求人募集数	60	8	11	11	11	19	33	5	6	6	6	10
	求職者数	11	0	1	1	3	6	6	0	0	0	0	6
	求人倍率	5.45	—	11.00	11.00	3.67	3.17	5.50	—	—	—	—	1.67
農林漁業従事者	求人募集数	12	2	3	3	2	2	43	8	8	8	8	11
	求職者数	20	1	4	5	7	3	24	2	3	2	6	11
	求人倍率	0.60	2.00	0.75	0.60	0.29	0.67	1.79	4.00	2.67	4.00	1.33	1.00
生産工程従事者	求人募集数	465	124	141	103	56	41	131	24	25	25	25	32
	求職者数	291	35	68	55	82	51	116	10	24	24	19	39
	求人倍率	1.60	3.54	2.07	1.87	0.68	0.80	1.13	2.40	1.04	1.04	1.32	0.82
輸送・機械運転従事者	求人募集数	209	38	43	44	43	41	21	3	4	4	4	6
	求職者数	47	3	3	4	13	24	23	0	0	0	2	21
	求人倍率	4.45	12.67	14.33	11.00	3.31	1.71	0.91	—	—	—	2.00	0.29
建設・採掘従事者	求人募集数	150	35	37	33	23	22	7	1	1	1	1	3
	求職者数	19	5	3	4	3	4	7	0	0	1	1	5
	求人倍率	7.89	7.00	12.33	8.25	7.67	5.50	1.00	—	—	1.00	1.00	0.60
運搬・清掃・包装等従事者	求人募集数	197	43	46	43	31	34	161	30	30	30	30	41
	求職者数	180	17	28	31	42	62	333	19	33	36	50	195
	求人倍率	1.09	2.53	1.64	1.39	0.74	0.55	0.48	1.58	0.91	0.83	0.60	0.21

- (注) 1 求人募集数・求職者数・求人倍率は、正式にはそれぞれ有効求人数・有効求職者数・有効求人倍率といいます。
2 求人倍率は、求職者1人あたりの求人募集数を意味しています。
3 「職業」の合計欄には、[職業分類不能]を含みます。
4 年齢別の求人募集数・求人倍率は、求人均等配分方式(求人数を対象年齢に相当する各年齢階級に均等に配分する算出方法)により計算しています。

(#01)
令和6年4月

飯山公共職業安定所

職業別	年齢別	常用					常用的パート						
		合計	～24歳	25歳～	35歳～	45歳～	55歳～	合計	～24歳	25歳～	35歳～	45歳～	55歳～
合計	求人募集数	740	159	166	161	128	126	401	76	76	75	75	99
	求職者数	743	61	146	141	189	206	607	32	63	99	102	311
	求人倍率	1.00	2.61	1.14	1.14	0.68	0.61	0.66	2.38	1.21	0.76	0.74	0.32
管理的職業従事者	求人募集数	8	2	1	1	1	3	0	0	0	0	0	0
	求職者数	1	0	0	0	0	1	0	0	0	0	0	0
	求人倍率	8.00	—	—	—	—	3.00	—	—	—	—	—	—
専門的・技術的職業従事者	求人募集数	132	28	28	28	26	22	53	10	10	10	10	13
	求職者数	106	11	27	23	25	20	43	0	5	9	5	24
	求人倍率	1.25	2.55	1.04	1.22	1.04	1.10	1.23	—	2.00	1.11	2.00	0.54
事務従事者	求人募集数	62	14	15	14	10	9	30	6	6	6	6	6
	求職者数	161	11	26	44	42	38	104	5	11	21	19	48
	求人倍率	0.39	1.27	0.58	0.32	0.24	0.24	0.29	1.20	0.55	0.29	0.32	0.13
販売従事者	求人募集数	31	8	7	7	5	4	50	9	9	9	9	14
	求職者数	41	2	9	7	9	14	34	0	1	12	9	12
	求人倍率	0.76	4.00	0.78	1.00	0.56	0.29	1.47	—	9.00	0.75	1.00	1.17
サービス職業従事者	求人募集数	129	26	28	27	24	24	109	20	21	21	21	26
	求職者数	87	10	18	11	25	23	67	3	3	15	14	32
	求人倍率	1.48	2.60	1.56	2.45	0.96	1.04	1.63	6.67	7.00	1.40	1.50	0.81
保安職業従事者	求人募集数	21	3	4	4	4	6	6	1	1	1	1	2
	求職者数	4	1	0	0	1	2	1	0	0	1	0	0
	求人倍率	5.25	3.00	—	—	4.00	3.00	6.00	—	—	1.00	—	—
農林漁業従事者	求人募集数	52	11	12	11	9	9	59	11	11	11	11	15
	求職者数	27	1	6	7	4	9	39	0	2	4	7	26
	求人倍率	1.93	11.00	2.00	1.57	2.25	1.00	1.51	—	5.50	2.75	1.57	0.58
生産工程従事者	求人募集数	129	29	28	28	21	23	25	5	5	5	5	5
	求職者数	98	8	26	25	26	13	62	3	15	12	9	23
	求人倍率	1.32	3.63	1.08	1.12	0.81	1.77	0.40	1.67	0.33	0.42	0.56	0.22
輸送・機械運転従事者	求人募集数	44	9	10	10	8	7	8	2	1	1	1	3
	求職者数	38	1	2	1	12	22	10	0	0	0	0	10
	求人倍率	1.16	9.00	5.00	10.00	0.67	0.32	0.80	—	—	—	—	0.30
建設・採掘従事者	求人募集数	97	22	25	24	14	12	2	1	1	0	0	0
	求職者数	22	3	3	4	5	7	1	0	0	0	0	1
	求人倍率	4.41	7.33	8.33	6.00	2.80	1.71	2.00	—	—	—	—	0.00
運搬・清掃・包装等従事者	求人募集数	35	7	8	7	6	7	59	11	11	11	11	15
	求職者数	82	4	11	8	24	35	177	16	17	18	32	94
	求人倍率	0.43	1.75	0.73	0.88	0.25	0.20	0.33	0.69	0.65	0.61	0.34	0.16

- (注) 1 求人募集数・求職者数・求人倍率は、正式にはそれぞれ有効求人数・有効求職者数・有効求人倍率といいます。
 2 求人倍率は、求職者1人あたりの求人募集数を意味しています。
 3 「職業」の合計欄には、[職業分類不能]を含みます。
 4 年齢別の求人募集数・求人倍率は、求人均等配分方式(求人数を対象年齢に相当する各年齢階級に均等に配分する算出方法)により計算しています。

(#01)
令和6年4月

木曾福島公共職業安定所

職業別	年齢別	常用					常用的パート						
		合計	～24歳	25歳～	35歳～	45歳～	55歳～	合計	～24歳	25歳～	35歳～	45歳～	55歳～
合計	求人募集数	332	71	77	75	56	53	151	28	27	27	27	42
	求職者数	223	22	59	32	39	71	173	4	21	13	38	97
	求人倍率	1.49	3.23	1.31	2.34	1.44	0.75	0.87	7.00	1.29	2.08	0.71	0.43
管理的職業従事者	求人募集数	0	0	0	0	0	0	0	0	0	0	0	0
	求職者数	0	0	0	0	0	0	0	0	0	0	0	0
	求人倍率	—	—	—	—	—	—	—	—	—	—	—	—
専門的・技術的職業従事者	求人募集数	66	13	14	13	13	13	10	2	2	2	2	2
	求職者数	26	0	11	5	4	6	14	0	4	2	3	5
	求人倍率	2.54	—	1.27	2.60	3.25	2.17	0.71	—	0.50	1.00	0.67	0.40
事務従事者	求人募集数	31	9	8	7	4	3	17	4	4	3	3	3
	求職者数	38	4	13	5	4	12	27	0	3	2	6	16
	求人倍率	0.82	2.25	0.62	1.40	1.00	0.25	0.63	—	1.33	1.50	0.50	0.19
販売従事者	求人募集数	19	5	5	4	3	2	13	3	2	2	2	4
	求職者数	8	1	2	1	3	1	8	1	0	0	1	6
	求人倍率	2.38	5.00	2.50	4.00	1.00	2.00	1.63	3.00	—	—	2.00	0.67
サービス職業従事者	求人募集数	71	13	14	15	14	15	74	13	14	14	14	19
	求職者数	14	0	1	1	5	7	19	0	4	1	5	9
	求人倍率	5.07	—	14.00	15.00	2.80	2.14	3.89	—	3.50	14.00	2.80	2.11
保安職業従事者	求人募集数	0	0	0	0	0	0	3	0	0	1	1	1
	求職者数	1	0	0	0	0	1	3	0	0	0	0	3
	求人倍率	0.00	—	—	—	—	0.00	1.00	—	—	—	—	0.33
農林漁業従事者	求人募集数	15	3	4	4	2	2	0	0	0	0	0	0
	求職者数	3	0	1	0	0	2	0	0	0	0	0	0
	求人倍率	5.00	—	4.00	—	—	1.00	—	—	—	—	—	—
生産工程従事者	求人募集数	48	13	13	13	4	5	13	3	2	2	2	4
	求職者数	50	8	19	9	7	7	10	1	1	2	3	3
	求人倍率	0.96	1.63	0.68	1.44	0.57	0.71	1.30	3.00	2.00	1.00	0.67	1.33
輸送・機械運転従事者	求人募集数	27	4	6	6	6	5	2	0	0	0	0	2
	求職者数	8	0	1	1	1	5	2	0	0	0	1	1
	求人倍率	3.38	—	6.00	6.00	6.00	1.00	1.00	—	—	—	0.00	2.00
建設・採掘従事者	求人募集数	43	9	10	10	8	6	2	0	0	0	0	2
	求職者数	6	2	0	0	1	3	0	0	0	0	0	0
	求人倍率	7.17	4.50	—	—	8.00	2.00	—	—	—	—	—	—
運搬・清掃・包装等従事者	求人募集数	12	2	3	3	2	2	17	3	3	3	3	5
	求職者数	37	3	7	2	6	19	55	2	3	4	10	36
	求人倍率	0.32	0.67	0.43	1.50	0.33	0.11	0.31	1.50	1.00	0.75	0.30	0.14

- (注) 1 求人募集数・求職者数・求人倍率は、正式にはそれぞれ有効求人数・有効求職者数・有効求人倍率といいます。
 2 求人倍率は、求職者1人あたりの求人募集数を意味しています。
 3 「職業」の合計欄には、[職業分類不能]を含みます。
 4 年齢別の求人募集数・求人倍率は、求人均等配分方式(求人数を対象年齢に相当する各年齢階級に均等に配分する算出方法)により計算しています。

形態別・職種別の求人求職の状況

令和6年4月

佐久・小諸計	常用的フルタイム		常用的パートタイム	
	月間有効求人数	月間有効求職者数	月間有効求人数	月間有効求職者数
職業計	2,142	1,926	2,244	1,458
01 管理的職業	1	8		2
02 研究・技術の職業	184	77	2	13
006 開発技術者	16	14		5
007 製造技術者	9	15		3
008 建築・土木・測量技術者	131	14	1	3
009 情報処理・通信技術者（ソフトウェア開発）	12	20		2
010 情報処理・通信技術者（ソフトウェア開発を除く）	11	7		0
011 その他の技術の職業		6	1	
004.005 その他の研究・技術の職業	5	1		0
03 法務・経営・文化芸術等の専門的職業	5	37	3	12
016 美術家、写真家、映像撮影者	1	6		0
017 デザイナー	1	11	2	4
012~015.018~020 その他の法務・経営・文化芸術等の専門的職業	3	20	1	8
04 医療・看護・保健の職業	146	75	86	74
021 医師、歯科医師、獣医師、薬剤師	9	3	3	7
022 保健師、助産師	6	3	2	6
023 看護師、准看護師	60	33	40	37
024 医療技術者	49	18	32	14
025 栄養士、管理栄養士	3	8	2	2
026 あん摩マッサージ指圧師、はり師、きゅう師、柔道整復師	4	3	2	0
027 その他の医療・看護・保健の専門的職業	2	2		2
028 保健医療関係助手	13	5	5	6
05 保育・教育の職業	44	23	79	40
030 学童保育等指導員、保育補助者、家庭的保育者		1	11	10
029.031.032 その他の保育・教育の職業	44	22	68	30
06 事務的職業	195	461	140	287
033 総務・人事・企画事務の職業	11	38	9	19
034 一般事務・秘書・受付の職業	66	297	24	214
035 その他の総務等事務の職業	4	13	9	12
036 電話・インターネットによる応接事務の職業	2	2		1
037 医療・介護事務の職業	28	38	32	21
038 会計事務の職業	25	36	9	6
039 生産関連事務の職業	31	9	44	5
040 営業・販売関連事務の職業	13	11	7	3
041 外勤事務の職業	1	1		
042 運輸・郵便事務の職業	13	1	5	
043 コンピュータ等事務用機器操作の職業	1	15	1	6
07 販売・営業の職業	142	104	981	80
044 小売店・卸売店店長	1	1		1
045 販売員	45	46	971	72
046 商品仕入・再生資源卸売の職業	1	2		0
047 販売類似の職業	1	0	7	1
048 営業の職業	94	55	3	6
08 福祉・介護の職業	215	78	171	52
049 福祉・介護の専門的職業	46	28	34	14
050 施設介護の職業	152	48	116	36
051 訪問介護の職業	17	2	21	2

形態別・職種別の求人求職の状況

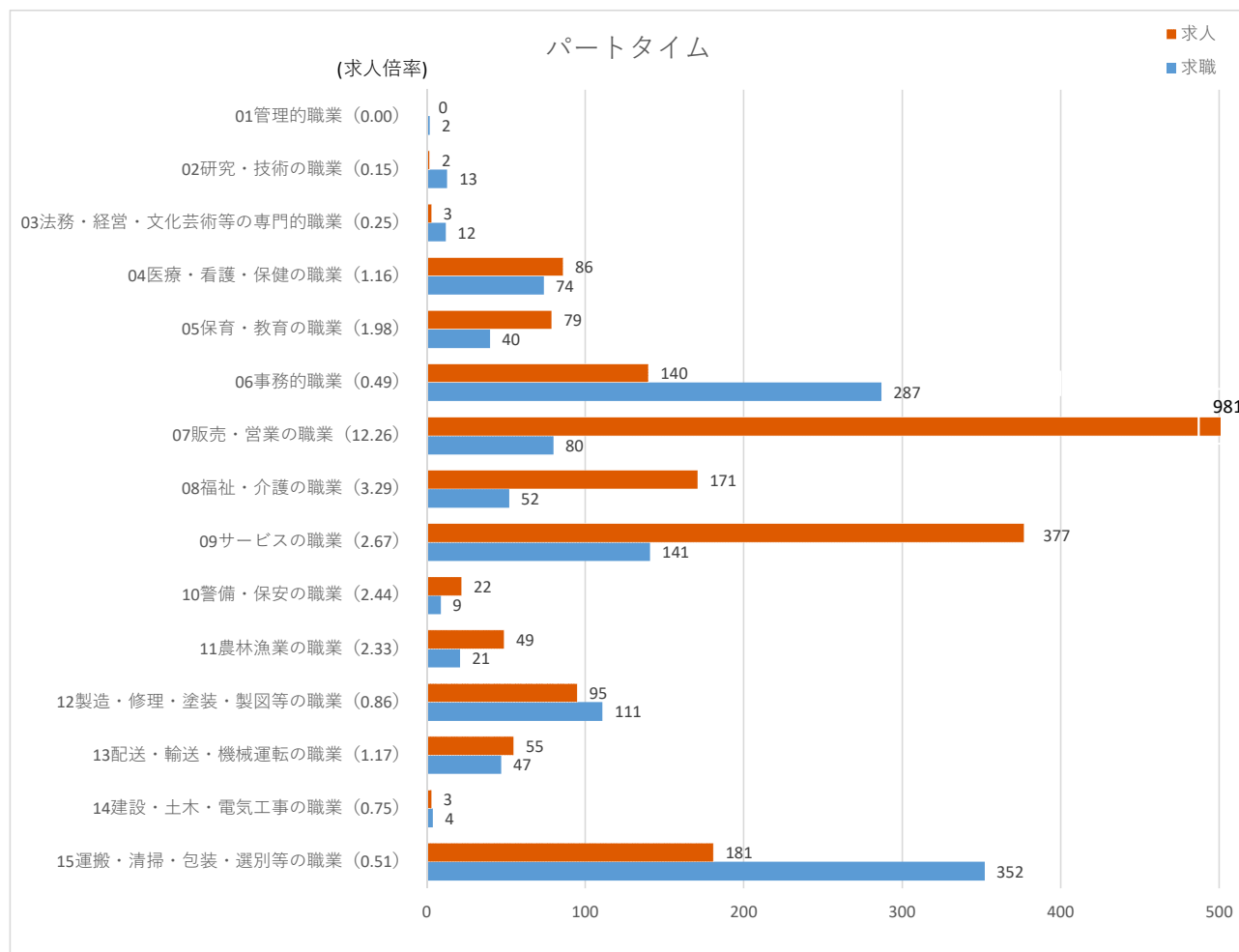
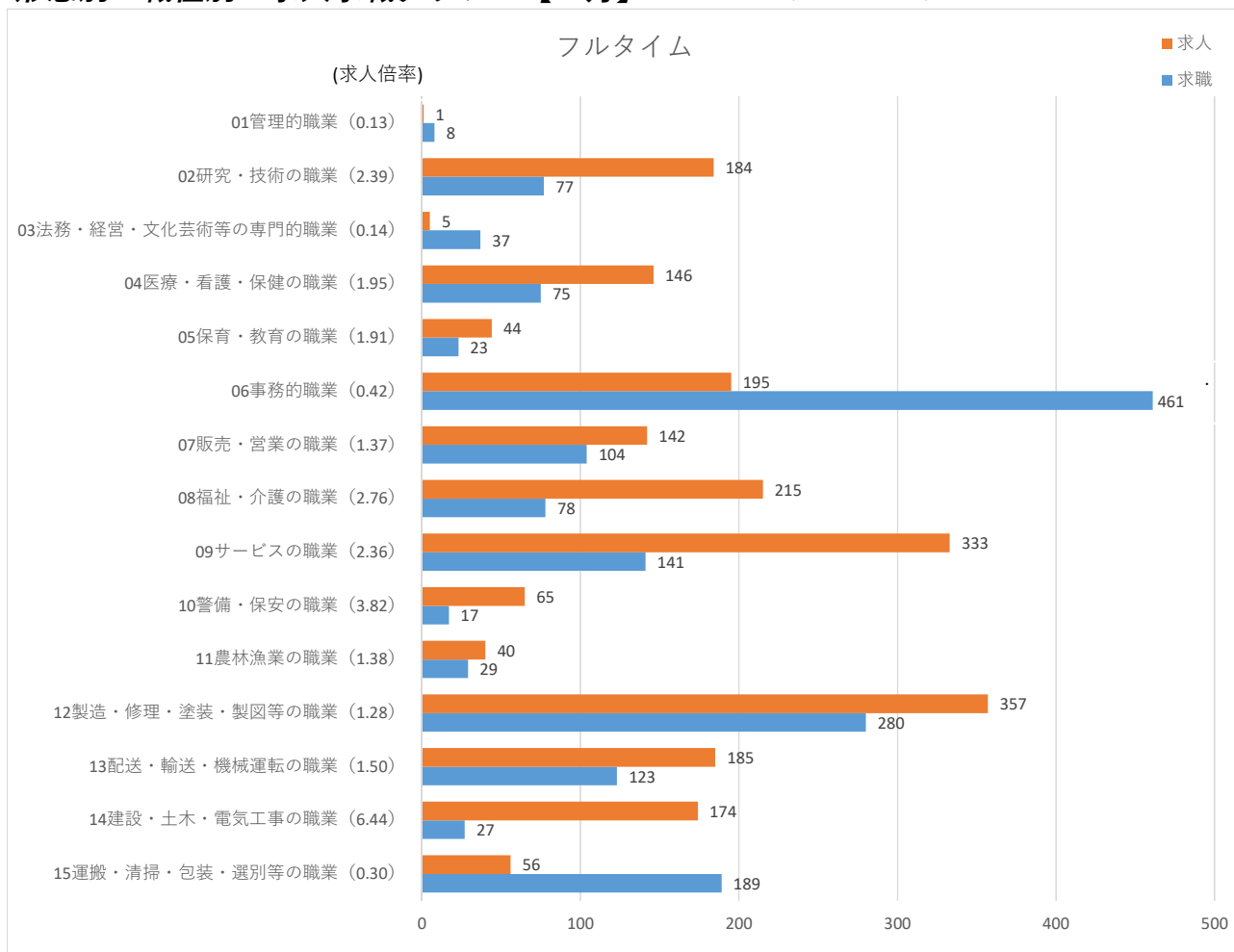
令和6年4月

佐久・小諸計	常用的フルタイム		常用的パートタイム	
	月間有効求人数	月間有効求職者数	月間有効求人数	月間有効求職者数
09サービスの職業	333	141	377	141
052家庭生活支援サービスの職業	1	1	4	1
053理容師、美容師、美容関連サービスの職業	44	3	21	5
054浴場・クリーニングの職業	3	5	8	6
055飲食物調理の職業	134	43	125	64
056接客・給仕の職業	133	61	200	47
057居住施設・ビル等の管理の職業	8	11	8	11
058その他のサービスの職業	10	17	11	7
10警備・保安の職業	65	17	22	9
11農林漁業の職業	40	29	49	21
12製造・修理・塗装・製図等の職業	357	280	95	111
067生産設備オペレーター（金属製品）	2	19	1	1
068生産設備オペレーター（食料品等）	3	1		2
069生産設備オペレーター（金属製品・食料品等を除く）	8	8		5
070機械組立設備オペレーター	7	8	3	1
071製品製造・加工処理工（金属製品）	84	23	6	6
072製品製造・加工処理工（食料品等）	82	27	41	13
073製品製造・加工処理工（金属製品・食料品等を除く）	47	39	14	19
074機械組立工	32	94	20	36
075機械整備・修理工	52	14		2
076製品検査工（金属製品）	6	14	5	9
077製品検査工（食料品等）				0
078製品検査工（金属製品・食料品等を除く）	15	7	3	6
079機械検査工	5	9		8
080生産関連の職業（塗装・製図を含む）	14	16	2	3
081生産類似の職業		1		
13配送・輸送・機械運転の職業	185	123	55	47
082配送・集荷の職業	26	45	12	23
083貨物自動車運転の職業	55	34	4	4
084バス運転の職業	8	9		4
085乗用車運転の職業	53	10	32	10
086その他の自動車運転の職業	17	8		1
087鉄道・船舶・航空機運転の職業				
088その他の輸送の職業	2	7	2	2
089施設機械設備操作・建設機械運転の職業	24	10	5	3
14建設・土木・電気工事の職業	174	27	3	4
090建設躯体工事の職業	19	2		
091建設の職業（建設躯体工事の職業を除く）	49	7	2	1
092土木の職業	77	6	1	2
093採掘の職業				
094電気・通信工事の職業	29	12		1
15運搬・清掃・包装・選別等の職業	56	189	181	352
095荷役・運搬作業員	6	25	3	17
096清掃・洗浄作業員	36	30	138	125
097包装作業員	1	2	6	8
098選別・ピッキング作業員	9	10	6	11
099その他の運搬・清掃・包装・選別等の職業	4	122	28	191

※月間有効求人数については就業地で算出してあります。
 ※月間有効求職者数についてはオンライン登録者を含めています。

形態別・職種別の求人求職グラフ 【4月】

(佐久・小諸計)



雇用形態・年齢別		常用フルタイム						常用パート					
		年齢計	～24歳	25歳～	35歳～	45歳～	55歳～	年齢計	～24歳	25歳～	35歳～	45歳～	55歳～
合計	月間有効求人数	668	143	148	139	121	117	354	63	66	67	67	91
	月間有効求職者数	504	44	91	92	130	147	340	13	37	43	53	194
	有効求人倍率	1.33	3.25	1.63	1.51	0.93	0.80	1.04	4.85	1.78	1.56	1.26	0.47

職 種 別	管理的職業	月間有効求人数	2	0	1	1	0	0	0	0	0	0	0	0
		月間有効求職者数	2	0	0	1	1	0	0	0	0	0	0	0
		有効求人倍率	1.00	—	—	1.00	0.00	—	—	—	—	—	—	—
	専門的・技術的職業	月間有効求人数	129	27	27	27	26	22	33	6	6	6	6	9
		月間有効求職者数	51	5	15	10	11	10	19	0	3	3	3	10
		有効求人倍率	2.53	5.40	1.80	2.70	2.36	2.20	1.74	—	2.00	2.00	2.00	0.90
	事務的職業	月間有効求人数	61	16	16	12	8	9	34	6	6	6	6	10
		月間有効求職者数	93	8	21	16	20	28	70	0	12	6	15	37
		有効求人倍率	0.66	2.00	0.76	0.75	0.40	0.32	0.49	—	0.50	1.00	0.40	0.27
	販売の職業	月間有効求人数	44	10	10	9	8	7	26	5	5	5	5	6
		月間有効求職者数	32	3	6	4	11	8	19	3	0	3	2	11
		有効求人倍率	1.38	3.33	1.67	2.25	0.73	0.88	1.37	1.67	—	1.67	2.50	0.55
	サービスの職業	月間有効求人数	144	27	30	30	29	28	166	30	31	31	31	43
		月間有効求職者数	62	5	12	10	11	24	54	2	3	8	11	30
		有効求人倍率	2.32	5.40	2.50	3.00	2.64	1.17	3.07	15.00	10.33	3.88	2.82	1.43
	保安の職業	月間有効求人数	7	1	1	1	1	3	9	1	2	2	2	2
		月間有効求職者数	1	0	0	0	0	1	3	0	0	0	0	3
		有効求人倍率	7.00	—	—	—	—	3.00	3.00	—	—	—	—	0.67
	農林漁業の職業	月間有効求人数	6	1	2	1	1	1	5	1	1	1	1	1
		月間有効求職者数	6	0	1	2	3	0	3	0	0	0	0	3
		有効求人倍率	1.00	—	2.00	0.50	0.33	—	1.67	—	—	—	—	0.33
	生産工程の職業	月間有効求人数	87	20	21	20	13	13	13	2	2	3	3	3
		月間有効求職者数	100	11	13	22	25	29	29	3	6	2	7	11
		有効求人倍率	0.87	1.82	1.62	0.91	0.52	0.45	0.45	0.67	0.33	1.50	0.43	0.27
	輸送・機械運転の職業	月間有効求人数	73	15	16	16	14	12	10	2	2	2	2	2
		月間有効求職者数	26	0	3	6	8	9	9	0	1	1	0	7
		有効求人倍率	2.81	—	5.33	2.67	1.75	1.33	1.11	—	2.00	2.00	—	0.29
建設・採掘の職業	月間有効求人数	75	17	16	14	14	14	5	0	1	1	1	2	
	月間有効求職者数	18	1	3	0	4	10	4	0	0	0	0	4	
	有効求人倍率	4.17	17.00	5.33	—	3.50	1.40	1.25	—	—	—	—	0.50	
運搬・清掃等の職業	月間有効求人数	40	9	8	8	7	8	53	10	10	10	10	13	
	月間有効求職者数	40	4	4	8	11	13	75	3	4	9	10	49	
	有効求人倍率	1.00	2.25	2.00	1.00	0.64	0.62	0.71	3.33	2.50	1.11	1.00	0.27	

(注) 1 本表合計の数値は常用のみです。臨時・季節求人求職は除いています。なお、職種別では全数の数値が含まれています。
 2 求人倍率は、求職者1人あたりの求人数を表します。

(#01)
令和6年 4月

須坂公共職業安定所

職業別	年齢別	常用					常用的パート						
		合計	～24歳	25歳～	35歳～	45歳～	55歳～	合計	～24歳	25歳～	35歳～	45歳～	55歳～
合計	求人募集数	736	184	178	153	119	102	480	87	89	89	89	126
	求職者数	656	63	147	126	137	183	503	13	44	79	81	286
	求人倍率	1.12	2.92	1.21	1.21	0.87	0.56	0.95	6.69	2.02	1.13	1.10	0.44
管理的職業従事者	求人募集数	0	0	0	0	0	0	0	0	0	0	0	0
	求職者数	2	0	0	0	2	0	0	0	0	0	0	0
	求人倍率	0.00	—	—	—	0.00	—	—	—	—	—	—	—
専門的・技術的職業従事者	求人募集数	180	42	40	35	34	29	55	11	10	10	10	14
	求職者数	96	11	24	17	21	23	55	1	7	11	8	28
	求人倍率	1.88	3.82	1.67	2.06	1.62	1.26	1.00	11.00	1.43	0.91	1.25	0.50
事務従事者	求人募集数	53	16	14	11	7	5	35	6	7	7	7	8
	求職者数	173	18	42	34	36	43	128	3	10	24	25	66
	求人倍率	0.31	0.89	0.33	0.32	0.19	0.12	0.27	2.00	0.70	0.29	0.28	0.12
販売従事者	求人募集数	70	23	16	13	10	8	23	5	4	4	4	6
	求職者数	37	2	10	7	6	12	29	1	6	4	5	13
	求人倍率	1.89	11.50	1.60	1.86	1.67	0.67	0.79	5.00	0.67	1.00	0.80	0.46
サービス職業従事者	求人募集数	107	23	25	26	17	16	230	41	43	43	43	60
	求職者数	57	7	13	9	11	17	44	4	6	9	6	19
	求人倍率	1.88	3.29	1.92	2.89	1.55	0.94	5.23	10.25	7.17	4.78	7.17	3.16
保安職業従事者	求人募集数	5	1	1	1	1	1	0	0	0	0	0	0
	求職者数	5	0	2	1	0	2	1	0	0	1	0	0
	求人倍率	1.00	—	0.50	1.00	—	0.50	0.00	—	—	0.00	—	—
農林漁業従事者	求人募集数	9	1	2	2	2	2	30	5	6	6	6	7
	求職者数	14	2	3	2	1	6	8	0	0	1	2	5
	求人倍率	0.64	0.50	0.67	1.00	2.00	0.33	3.75	—	—	6.00	3.00	1.40
生産工程従事者	求人募集数	142	40	42	31	17	12	37	7	7	7	7	9
	求職者数	92	2	24	24	24	18	35	0	2	11	7	15
	求人倍率	1.54	20.00	1.75	1.29	0.71	0.67	1.06	—	3.50	0.64	1.00	0.60
輸送・機械運転従事者	求人募集数	48	10	11	10	9	8	13	2	2	2	2	5
	求職者数	24	0	3	6	8	7	13	0	0	0	0	13
	求人倍率	2.00	—	3.67	1.67	1.13	1.14	1.00	—	—	—	—	0.38
建設・採掘従事者	求人募集数	106	25	24	21	19	17	9	1	1	1	1	5
	求職者数	11	2	1	2	1	5	2	0	1	0	0	1
	求人倍率	9.64	12.50	24.00	10.50	19.00	3.40	4.50	—	1.00	—	—	5.00
運搬・清掃・包装等従事者	求人募集数	16	3	3	3	3	4	48	9	9	9	9	12
	求職者数	61	4	3	7	15	32	106	2	7	10	13	74
	求人倍率	0.26	0.75	1.00	0.43	0.20	0.13	0.45	4.50	1.29	0.90	0.69	0.16

- (注) 1 求人募集数・求職者数・求人倍率は、正式にはそれぞれ有効求人数・有効求職者数・有効求人倍率といいます。
2 求人倍率は、求職者1人あたりの求人募集数を意味しています。
3 「職業」の合計欄には、[職業分類不能]を含みます。
4 年齢別の求人募集数・求人倍率は、求人均等配分方式(求人数を対象年齢に相当する各年齢階級に均等に配分する算出方法)により計算しています。

(#01)

常用
(パートを除く)

求人・求職バランスシート(令和6年4月)

求人・求職対照表

諏訪地域分(ハローワーク諏訪・岡谷)

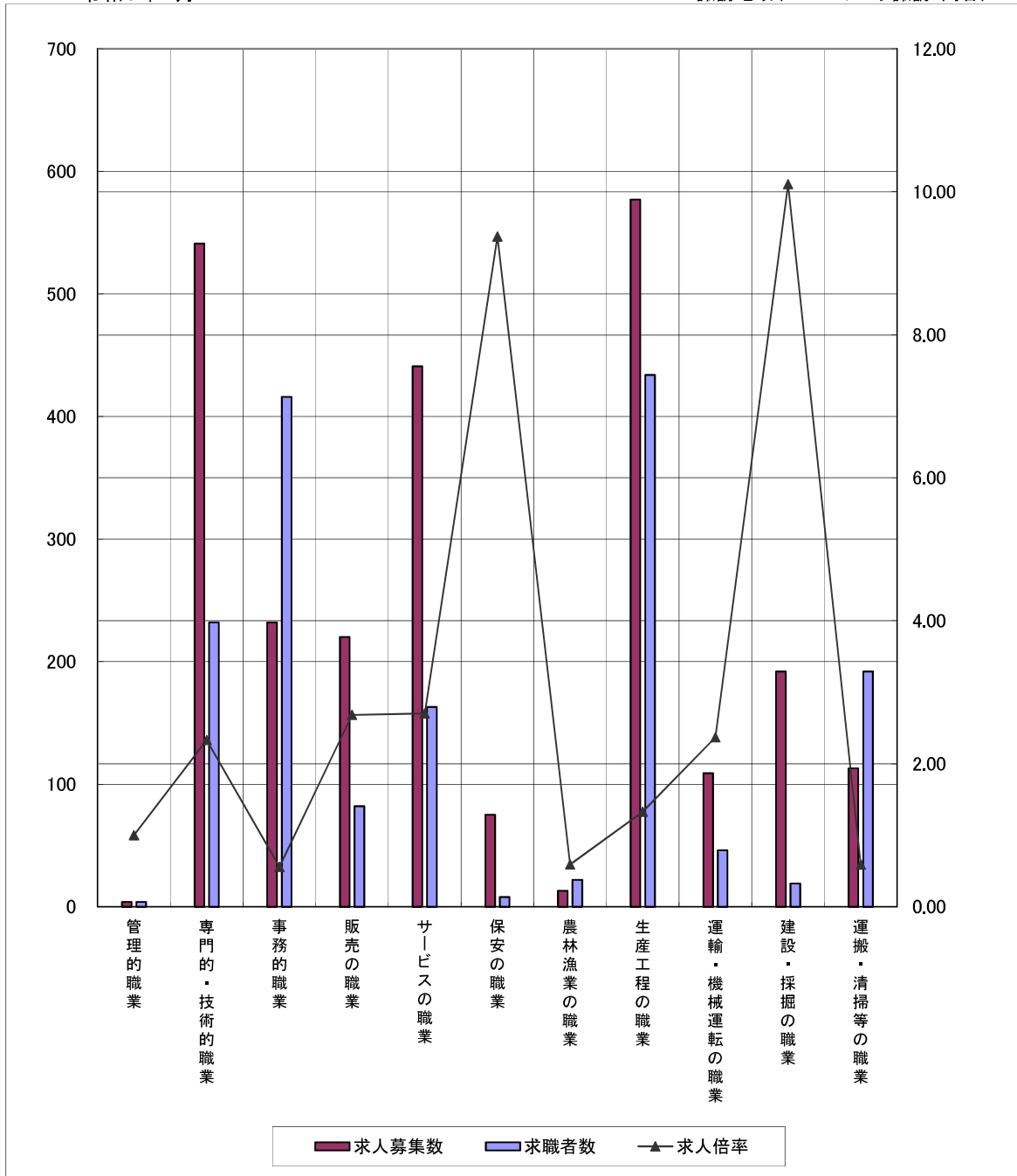
職業別		月											
		R5 5	6	7	8	9	10	11	12	R6 1	2	3	4
合計	求人募集数	2,655	2,585	2,675	2,719	2,764	2,698	2,608	2,630	2,630	2,656	2,537	2,517
	求職者数	1,943	1,924	1,898	1,815	1,796	1,778	1,788	1,759	1,832	1,893	1,882	1,852
	求人倍率	1.37	1.34	1.41	1.50	1.54	1.52	1.46	1.50	1.44	1.40	1.35	1.36
専門的・技術的職業	求人募集数	553	551	564	568	567	560	546	570	583	579	536	541
	求職者数	202	199	194	203	199	203	193	192	208	208	226	232
	求人倍率	2.74	2.77	2.91	2.80	2.85	2.76	2.83	2.97	2.80	2.78	2.37	2.33
事務的職業	求人募集数	270	266	271	301	298	283	260	279	266	264	260	232
	求職者数	440	425	420	399	402	382	377	399	414	439	405	416
	求人倍率	0.61	0.63	0.65	0.75	0.74	0.74	0.69	0.70	0.64	0.60	0.64	0.56
販売の職業	求人募集数	228	250	241	232	244	233	234	246	238	207	213	220
	求職者数	109	120	122	109	104	98	94	87	89	82	88	82
	求人倍率	2.09	2.08	1.98	2.13	2.35	2.38	2.49	2.83	2.67	2.52	2.42	2.68
サービスの職業	求人募集数	374	390	418	432	450	462	428	420	442	451	414	441
	求職者数	167	158	163	154	151	160	168	160	158	176	180	163
	求人倍率	2.24	2.47	2.56	2.81	2.98	2.89	2.55	2.63	2.80	2.56	2.30	2.71
保安の職業	求人募集数	85	80	94	82	82	89	85	83	63	78	78	75
	求職者数	10	12	12	11	10	8	12	7	7	10	10	8
	求人倍率	8.50	6.67	7.83	7.45	8.20	11.13	7.08	11.86	9.00	7.80	7.80	9.38
生産工程の職業	求人募集数	678	632	658	661	682	670	671	666	631	659	606	577
	求職者数	427	440	435	415	407	407	430	419	432	429	440	434
	求人倍率	1.59	1.44	1.51	1.59	1.68	1.65	1.56	1.59	1.46	1.54	1.38	1.33
運輸・機械 運転の職業	求人募集数	125	116	117	125	111	101	100	94	111	114	101	109
	求職者数	60	60	49	55	65	57	49	44	44	45	45	46
	求人倍率	2.08	1.93	2.39	2.27	1.71	1.77	2.04	2.14	2.52	2.53	2.24	2.37
建設・採掘 の職業	求人募集数	181	161	162	175	181	164	152	150	164	162	183	192
	求職者数	19	17	19	17	14	16	14	20	23	20	20	19
	求人倍率	9.53	9.47	8.53	10.29	12.93	10.25	10.86	7.50	7.13	8.10	9.15	10.11
運搬・清掃 等の職業	求人募集数	135	119	127	126	132	120	115	101	107	120	124	113
	求職者数	265	262	257	208	201	198	196	206	207	216	197	192
	求人倍率	0.51	0.45	0.49	0.61	0.66	0.61	0.59	0.49	0.52	0.56	0.63	0.59

- (注) 1 求人募集数・求職者数・求人倍率は、正式にはそれぞれ有効求人人数・有効求職者数・有効求人倍率といいます。
- 2 求人倍率は、求職者1人あたりの求人募集数を意味しています。
- 3 「職業」の合計欄には、[管理職] [農林漁業職] [職業分類不能] を含みます。

求人・求職バランスシート(常用)

令和6年4月

諏訪地域(ハローワーク諏訪・岡谷)



※求人募集数・求職者数は左目盛(人)、求人倍率は右目盛(倍)

	管理的職業	専門的・技術的職業	事務的職業	販売の職業	サービスの職業	保安の職業	農林漁業の職業	生産工程の職業	運輸・機械運転の職業	建設・採掘の職業	運搬・清掃等の職業
求人募集数	4	541	232	220	441	75	13	577	109	192	113
求職者数	4	232	416	82	163	8	22	434	46	19	192
求人倍率	1.00	2.33	0.56	2.68	2.71	9.38	0.59	1.33	2.37	10.11	0.59

- (注) 1 求人募集数・求職者数・求人倍率は、正式にはそれぞれ有効求人人数・有効求職者数・有効求人倍率といたします。
 2 求人倍率は、求職者1人あたりの求人募集数を意味しています。
 3 「職業」の合計欄には、[職業分類不能]を含みます。

求人・求職バランスシート(令和6年4月)

求人・求職対照表

諏訪地域分(ハローワーク諏訪・岡谷)

職業別		月											
		R5 5	6	7	8	9	10	11	12	R6 1	2	3	4
合 計	求人募集数	1,750	1,644	1,655	1,556	1,621	1,616	1,591	1,499	1,538	1,611	1,554	1,417
	求職者数	1,483	1,500	1,382	1,213	1,228	1,324	1,350	1,288	1,251	1,345	1,413	1,473
	求人倍率	1.18	1.10	1.20	1.28	1.32	1.22	1.18	1.16	1.23	1.20	1.10	0.96
専門的・技術的職業	求人募集数	289	298	283	245	265	258	270	241	267	275	247	226
	求職者数	122	139	135	121	128	141	143	129	123	143	140	145
	求人倍率	2.37	2.14	2.10	2.02	2.07	1.83	1.89	1.87	2.17	1.92	1.76	1.56
事務的職業	求人募集数	139	143	143	144	148	164	166	148	170	205	170	118
	求職者数	304	312	281	265	251	264	271	260	241	294	303	286
	求人倍率	0.46	0.46	0.51	0.54	0.59	0.62	0.61	0.57	0.71	0.70	0.56	0.41
販売の職業	求人募集数	102	99	109	84	99	90	95	90	98	92	70	93
	求職者数	80	77	83	74	71	67	74	70	75	78	67	70
	求人倍率	1.28	1.29	1.31	1.14	1.39	1.34	1.28	1.29	1.31	1.18	1.04	1.33
サービスの職業	求人募集数	598	534	544	578	591	653	585	565	541	544	534	518
	求職者数	196	194	176	163	152	170	173	171	156	163	177	179
	求人倍率	3.05	2.75	3.09	3.55	3.89	3.84	3.38	3.30	3.47	3.34	3.02	2.89
保安の職業	求人募集数	40	35	55	35	36	36	31	36	33	34	38	12
	求職者数	3	4	4	4	3	2	2	2	3	4	5	5
	求人倍率	13.33	8.75	13.75	8.75	12.00	18.00	15.50	18.00	11.00	8.50	7.60	2.40
生産工程の職業	求人募集数	175	147	137	139	152	150	145	140	143	156	174	152
	求職者数	158	162	147	137	148	174	171	161	156	170	187	200
	求人倍率	1.11	0.91	0.93	1.01	1.03	0.86	0.85	0.87	0.92	0.92	0.93	0.76
運輸・機械 運転の職業	求人募集数	91	83	97	87	81	66	82	77	86	82	74	64
	求職者数	17	16	15	15	17	19	17	15	12	10	11	10
	求人倍率	5.35	5.19	6.47	5.80	4.76	3.47	4.82	5.13	7.17	8.20	6.73	6.40
建設・採掘 の職業	求人募集数	7	2	4	4	4	4	8	14	13	13	13	12
	求職者数	4	4	4	4	4	2	2	2	2	3	2	2
	求人倍率	1.75	0.50	1.00	1.00	1.00	2.00	4.00	7.00	6.50	4.33	6.50	6.00
運搬・清掃 等の職業	求人募集数	261	251	246	225	233	179	185	170	165	169	182	159
	求職者数	364	361	334	247	246	258	266	256	260	255	271	275
	求人倍率	0.72	0.70	0.74	0.91	0.95	0.69	0.70	0.66	0.63	0.66	0.67	0.58

(注) 1 求人募集数・求職者数・求人倍率は、正式にはそれぞれ有効求人数・有効求職者数・有効求人倍率といえます。

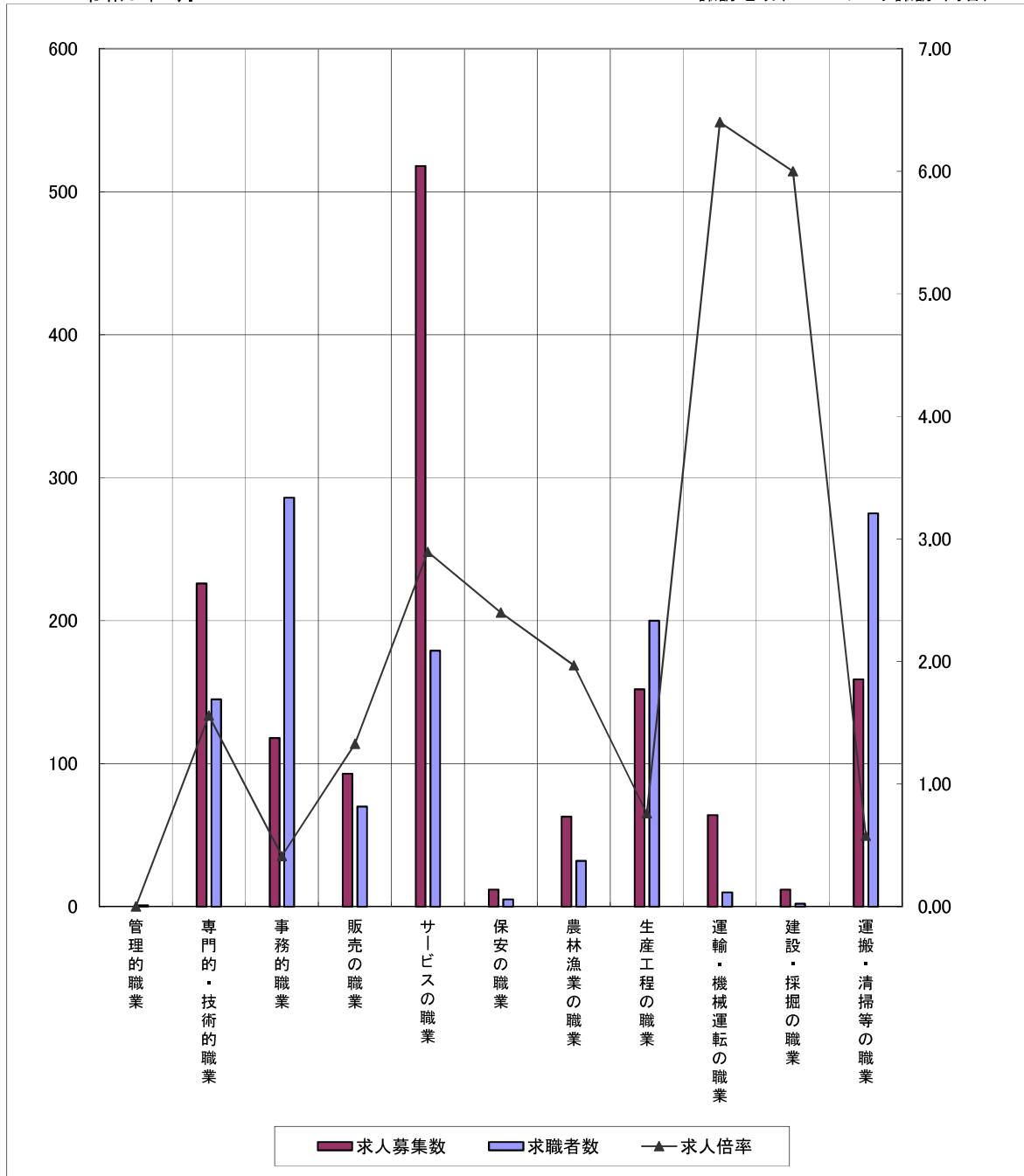
2 求人倍率は、求職者1人あたりの求人募集数を意味しています。

3 「職業」の合計欄には、[管理職] [農林漁業職] [職業分類不能] を含みます。

求人・求職バランスシート(パート)

令和6年4月

諏訪地域(ハローワーク諏訪・岡谷)



※求人募集数・求職者数は左目盛(人)、求人倍率は右目盛(倍)

	管理的職業	専門的・技術的職業	事務的職業	販売の職業	サービスの職業	保安の職業	農林漁業の職業	生産工程の職業	運輸・機械運転の職業	建設・採掘の職業	運搬・清掃等の職業
求人募集数	0	226	118	93	518	12	63	152	64	12	159
求職者数	1	145	286	70	179	5	32	200	10	2	275
求人倍率	0.00	1.56	0.41	1.33	2.89	2.40	1.97	0.76	6.40	6.00	0.58

- (注) 1 求人募集数・求職者数・求人倍率は、正式にはそれぞれ有効求人人数・有効求職者数・有効求人倍率といいます。
 2 求人倍率は、求職者1人あたりの求人募集数を意味しています。
 3 「職業」の合計欄には、[職業分類不能]を含みます。

(#01)

令和6年4月

諏訪地域(ハローワーク諏訪・岡谷)

職業別	年齢別	常用					常用的パート						
		合計	～24歳	25歳～	35歳～	45歳～	55歳～	合計	～24歳	25歳～	35歳～	45歳～	55歳～
合計	求人募集数	2,517	590	613	529	432	353	1,417	257	265	265	265	365
	求職者数	1,852	166	353	346	501	486	1,473	47	170	229	260	767
	求人倍率	1.36	3.55	1.74	1.53	0.86	0.73	0.96	5.47	1.56	1.16	1.02	0.48
A 管理的職業	求人募集数	4	0	1	1	1	1	0	0	0	0	0	0
	求職者数	4	0	0	1	1	2	1	0	0	0	0	1
	求人倍率	1.00	—	—	1.00	1.00	0.50	0.00	—	—	—	—	0.00
B 専門的・技術的職業	求人募集数	541	125	131	114	100	71	226	42	42	42	42	58
	求職者数	232	18	62	45	57	50	145	5	19	19	29	73
	求人倍率	2.33	6.94	2.11	2.53	1.75	1.42	1.56	8.40	2.21	2.21	1.45	0.79
C 事務的職業	求人募集数	232	59	58	50	37	28	118	23	23	23	23	26
	求職者数	416	33	86	87	117	93	286	2	45	54	60	125
	求人倍率	0.56	1.79	0.67	0.57	0.32	0.30	0.41	11.50	0.51	0.43	0.38	0.21
D 販売の職業	求人募集数	220	62	62	46	29	21	93	17	18	18	18	22
	求職者数	82	10	19	13	15	25	70	1	10	17	15	27
	求人倍率	2.68	6.20	3.26	3.54	1.93	0.84	1.33	17.00	1.80	1.06	1.20	0.81
E サービスの職業	求人募集数	441	89	97	93	84	78	518	93	98	98	98	131
	求職者数	163	19	26	20	48	50	179	4	23	20	28	104
	求人倍率	2.71	4.68	3.73	4.65	1.75	1.56	2.89	23.25	4.26	4.90	3.50	1.26
F 保安の職業	求人募集数	75	10	15	15	15	20	12	2	2	2	2	4
	求職者数	8	0	1	0	1	6	5	0	0	0	1	4
	求人倍率	9.38	—	15.00	—	15.00	3.33	2.40	—	—	—	2.00	1.00
G 農林漁業の職業	求人募集数	13	3	3	3	2	2	63	12	11	11	11	18
	求職者数	22	1	2	8	4	7	32	3	2	8	3	16
	求人倍率	0.59	3.00	1.50	0.38	0.50	0.29	1.97	4.00	5.50	1.38	3.67	1.13
H 生産工程の職業	求人募集数	577	144	144	121	97	71	152	29	30	30	30	33
	求職者数	434	46	86	84	126	92	200	8	24	44	34	90
	求人倍率	1.33	3.13	1.67	1.44	0.77	0.77	0.76	3.63	1.25	0.68	0.88	0.37
I 輸送・機械 運転の職業	求人募集数	109	23	24	24	21	17	64	10	11	11	11	21
	求職者数	46	1	5	4	13	23	10	0	0	0	3	7
	求人倍率	2.37	23.00	4.80	6.00	1.62	0.74	6.40	—	—	—	3.67	3.00
J 建設・採掘 の職業	求人募集数	192	47	49	38	29	29	12	1	2	2	2	5
	求職者数	19	1	3	5	3	7	2	0	0	0	0	2
	求人倍率	10.11	47.00	16.33	7.60	9.67	4.14	6.00	—	—	—	—	2.50
K 運搬・清掃 等の職業	求人募集数	113	28	29	24	17	15	159	28	28	28	28	47
	求職者数	192	12	24	39	51	66	275	13	17	30	45	170
	求人倍率	0.59	2.33	1.21	0.62	0.33	0.23	0.58	2.15	1.65	0.93	0.62	0.28

- (注) 1 求人募集数・求職者数・求人倍率は、正式にはそれぞれ有効求人数・有効求職者数・有効求人倍率といえます。
 2 求人倍率は、求職者1人あたりの求人募集数を意味しています。
 3 「職業」の合計欄には、「職業分類不能」を含みます。
 4 年齢別の求人募集数・求人倍率は、求人均等配分方式(求人数を対象年齢に相当する各年齢階級に均等に配分する算出方法)により計算しています。