

(#01)

2024年2月度

長野労働局 職業安定部

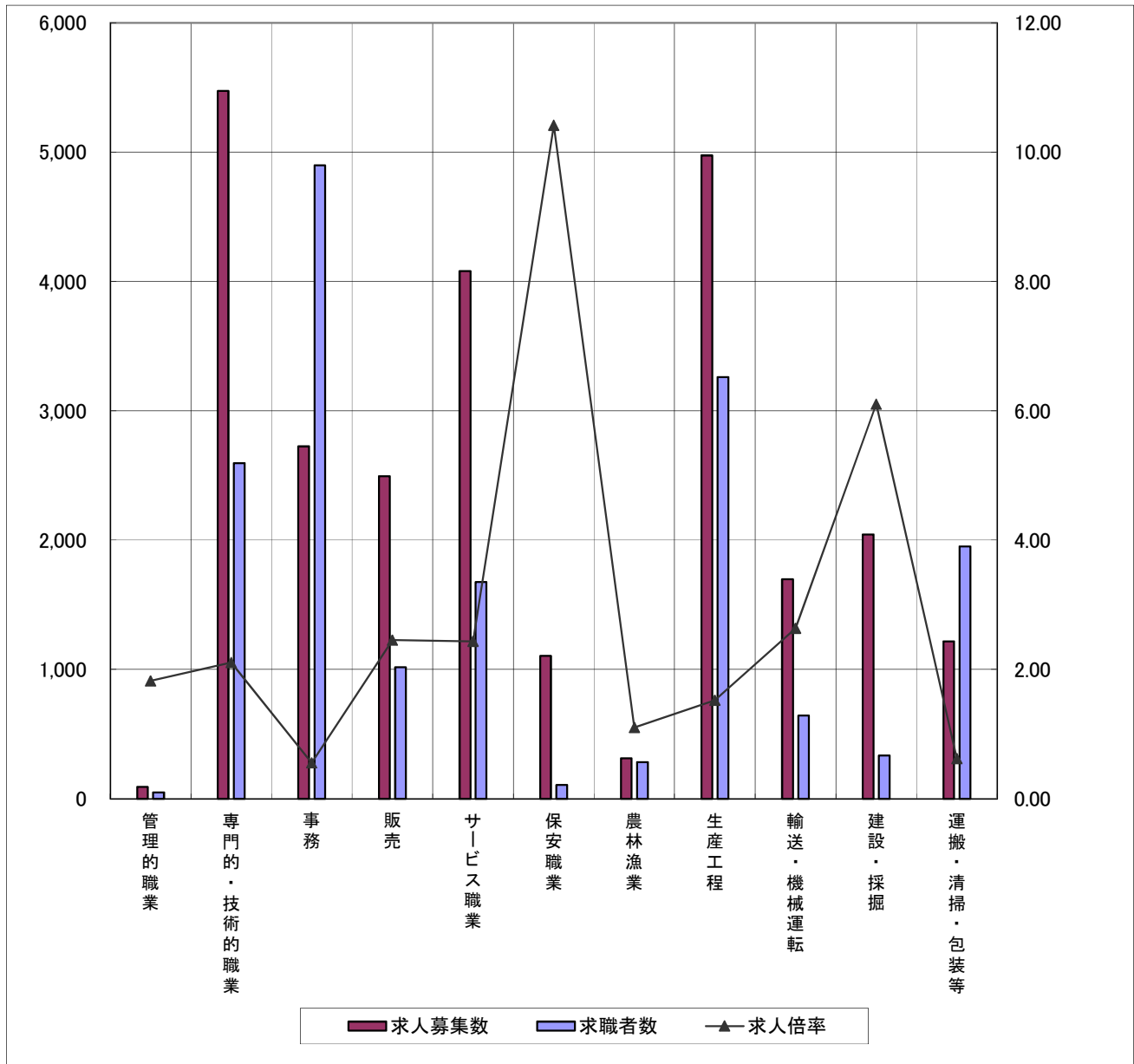
職業別	年齢別	常用					常用的パート						
		合計	～24歳	25歳～	35歳～	45歳～	55歳～	合計	～24歳	25歳～	35歳～	45歳～	55歳～
合計	求人募集数	26,213	5,947	6,262	5,519	4,426	4,059	15,939	2,897	2,991	2,992	2,991	4,068
	求職者数	19,206	1,962	4,163	3,574	4,705	4,802	13,586	508	1,697	2,183	2,718	6,480
	求人倍率	1.36	3.03	1.50	1.54	0.94	0.85	1.17	5.70	1.76	1.37	1.10	0.63
※分類不能含む	求人募集数	93	22	22	20	16	13	3	0	0	1	1	1
	求職者数	51	2	3	5	18	23	8	0	0	0	1	7
	求人倍率	1.82	11.00	7.33	4.00	0.89	0.57	0.38	—	—	—	1.00	0.14
管理的職業従事者	求人募集数	93	22	22	20	16	13	3	0	0	1	1	1
	求職者数	51	2	3	5	18	23	8	0	0	0	1	7
	求人倍率	1.82	11.00	7.33	4.00	0.89	0.57	0.38	—	—	—	1.00	0.14
専門的・技術的職業従事者	求人募集数	5,472	1,213	1,245	1,134	1,037	843	2,397	448	453	453	453	590
	求職者数	2,596	232	716	512	549	587	1,448	31	232	296	293	596
	求人倍率	2.11	5.23	1.74	2.21	1.89	1.44	1.66	14.45	1.95	1.53	1.55	0.99
事務従事者	求人募集数	2,724	670	665	562	430	397	2,108	394	396	396	395	527
	求職者数	4,897	435	1,141	960	1,312	1,049	3,222	67	453	614	791	1,297
	求人倍率	0.56	1.54	0.58	0.59	0.33	0.38	0.65	5.88	0.87	0.64	0.50	0.41
販売従事者	求人募集数	2,495	697	697	531	323	247	2,132	390	397	397	397	551
	求職者数	1,017	131	232	179	211	264	669	38	98	106	142	285
	求人倍率	2.45	5.32	3.00	2.97	1.53	0.94	3.19	10.26	4.05	3.75	2.80	1.93
サービス職業従事者	求人募集数	4,080	793	891	860	786	750	4,956	893	936	936	936	1,255
	求職者数	1,675	209	322	281	440	423	1,574	69	175	248	285	797
	求人倍率	2.44	3.79	2.77	3.06	1.79	1.77	3.15	12.94	5.35	3.77	3.28	1.57
保安職業従事者	求人募集数	1,104	154	216	213	195	326	365	47	64	64	64	126
	求職者数	106	5	6	12	14	69	74	2	1	2	6	63
	求人倍率	10.42	30.80	36.00	17.75	13.93	4.72	4.93	23.50	64.00	32.00	10.67	2.00
農林漁業従事者	求人募集数	313	80	80	66	42	45	317	57	58	58	58	86
	求職者数	284	28	60	63	60	73	257	8	27	28	54	140
	求人倍率	1.10	2.86	1.33	1.05	0.70	0.62	1.23	7.13	2.15	2.07	1.07	0.61
生産工程従事者	求人募集数	4,974	1,219	1,290	1,082	743	640	1,231	233	238	238	238	284
	求職者数	3,262	382	709	703	831	637	1,239	58	191	259	264	467
	求人倍率	1.52	3.19	1.82	1.54	0.89	1.00	0.99	4.02	1.25	0.92	0.90	0.61
輸送・機械運転従事者	求人募集数	1,697	337	375	361	327	297	398	68	74	74	74	108
	求職者数	644	23	55	68	198	300	175	1	9	3	11	151
	求人倍率	2.64	14.65	6.82	5.31	1.65	0.99	2.27	68.00	8.22	24.67	6.73	0.72
建設・採掘従事者	求人募集数	2,044	484	494	431	332	303	80	13	14	14	14	25
	求職者数	335	38	56	64	70	107	60	1	2	4	5	48
	求人倍率	6.10	12.74	8.82	6.73	4.74	2.83	1.33	13.00	7.00	3.50	2.80	0.52
運搬・清掃・包装等従事者	求人募集数	1,217	278	287	259	195	198	1,952	354	361	361	361	515
	求職者数	1,952	143	293	295	508	713	3,089	142	290	369	562	1,726
	求人倍率	0.62	1.94	0.98	0.88	0.38	0.28	0.63	2.49	1.24	0.98	0.64	0.30

- (注) 1 求人募集数・求職者数・求人倍率は、正式にはそれぞれ有効求人数・有効求職者数・有効求人倍率といいます。
2 求人倍率は、求職者1人あたりの求人募集数を意味しています。
3 「職業」の合計欄には、[職業分類不能]を含みます。
4 年齢別の求人募集数・求人倍率は、求人均等配分方式(求人数を対象年齢に相当する各年齢階級に均等に配分する算出方法)により計算しています。

求人・求職バランスシート(常用)

令和6年2月

長野労働局 職業安定部



※求人募集数・求職者数は左目盛(人)、求人倍率は右目盛(倍)

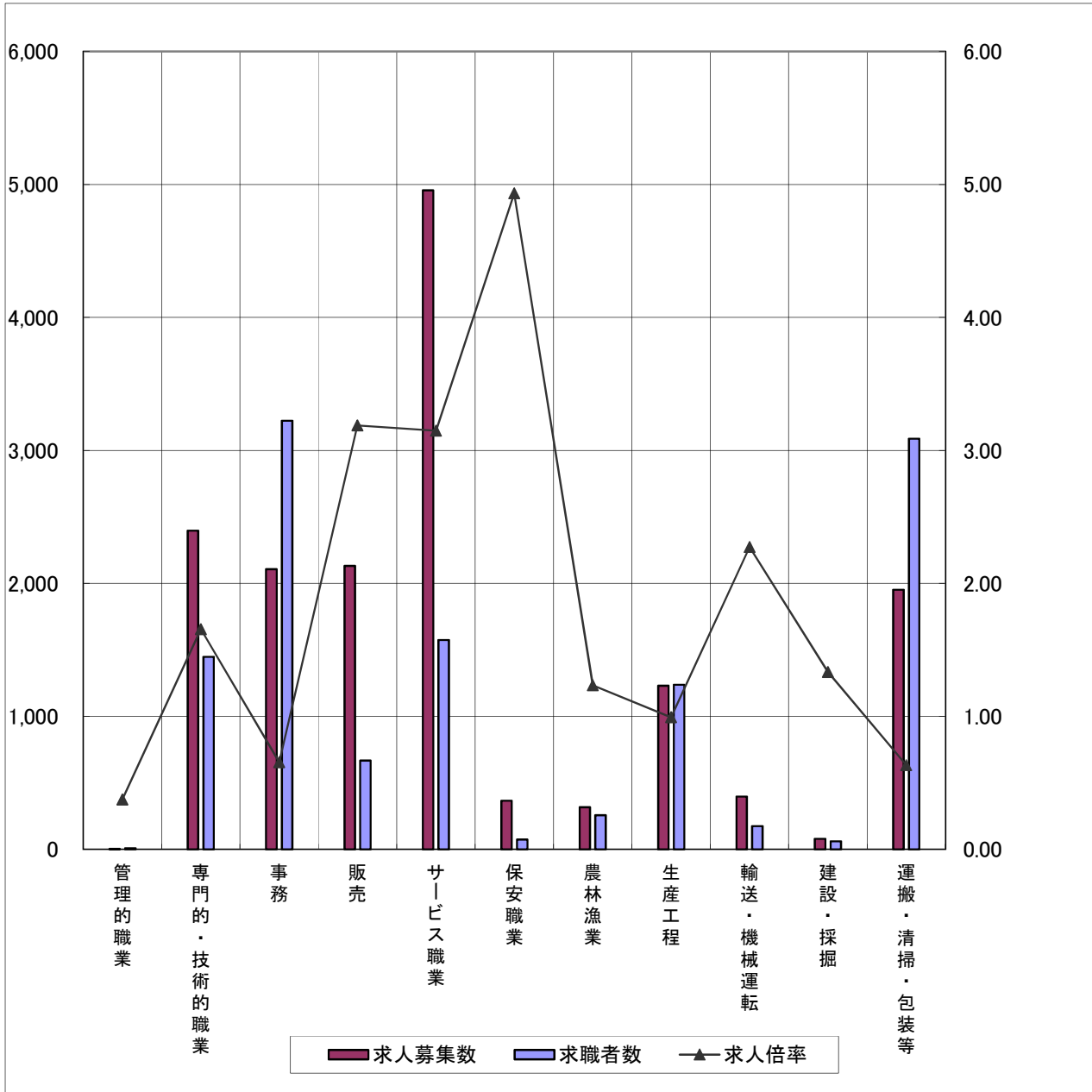
	管理的職業	専門的・技術的職業	事務	販売	サービス職業	保安職業	農林漁業	生産工程	輸送・機械運転	建設・採掘	運搬・清掃・包装等
求人募集数	93	5,472	2,724	2,495	4,080	1,104	313	4,974	1,697	2,044	1,217
求職者数	51	2,596	4,897	1,017	1,675	106	284	3,262	644	335	1,952
求人倍率	1.82	2.11	0.56	2.45	2.44	10.42	1.10	1.52	2.64	6.10	0.62

- (注) 1 求人募集数・求職者数・求人倍率は、正式にはそれぞれ有効求人人数・有効求職者数・有効求人倍率といいます。
2 求人倍率は、求職者1人あたりの求人募集数を意味しています。
3 「職業」の合計欄には[職業分類不能]を含みます。

求人・求職バランスシート(常用的パート)

令和6年2月

長野労働局 職業安定部



※求人募集数・求職者数は左目盛(人)、求人倍率は右目盛(倍)

	管理的職業	専門的・技術的職業	事務	販売	サービス職業	保安職業	農林漁業	生産工程	輸送・機械運転	建設・採掘	運搬・清掃・包装等
求人募集数	3	2,397	2,108	2,132	4,956	365	317	1,231	398	80	1,952
求職者数	8	1,448	3,222	669	1,574	74	257	1,239	175	60	3,089
求人倍率	0.38	1.66	0.65	3.19	3.15	4.93	1.23	0.99	2.27	1.33	0.63

(注) 1 求人募集数・求職者数・求人倍率は、正式にはそれぞれ有効求人人数・有効求職者数・有効求人倍率といえます。

2 求人倍率は、求職者1人あたりの求人募集数を意味しています。

3 「職業」の合計欄には[職業分類不能]を含みます。

(#01)
令和6年2月

長野公共職業安定所

職業別	年齢別	常用					常用的パート						
		合計	～24歳	25歳～	35歳～	45歳～	55歳～	合計	～24歳	25歳～	35歳～	45歳～	55歳～
合計	求人募集数	4,491	1,007	1,053	935	751	745	2,644	484	496	496	496	672
	求職者数	3,157	318	712	567	791	769	2,431	100	321	425	539	1,046
	求人倍率	1.42	3.17	1.48	1.65	0.95	0.97	1.09	4.84	1.55	1.17	0.92	0.64
管理的職業従事者	求人募集数	15	3	4	3	3	2	0	0	0	0	0	0
	求職者数	9	1	0	1	4	3	1	0	0	0	0	1
	求人倍率	1.67	3.00	—	3.00	0.75	0.67	0.00	—	—	—	—	0.00
専門的・技術的職業従事者	求人募集数	1,094	237	243	223	202	189	373	69	70	70	70	94
	求職者数	483	42	134	101	103	103	263	7	36	60	62	98
	求人倍率	2.27	5.64	1.81	2.21	1.96	1.83	1.42	9.86	1.94	1.17	1.13	0.96
事務従事者	求人募集数	548	126	125	106	92	99	494	92	92	92	92	126
	求職者数	1,019	88	229	182	281	239	765	18	97	142	198	310
	求人倍率	0.54	1.43	0.55	0.58	0.33	0.41	0.65	5.11	0.95	0.65	0.46	0.41
販売従事者	求人募集数	509	153	154	109	55	38	198	36	38	38	38	48
	求職者数	170	15	42	33	34	46	114	8	19	17	24	46
	求人倍率	2.99	10.20	3.67	3.30	1.62	0.83	1.74	4.50	2.00	2.24	1.58	1.04
サービス職業従事者	求人募集数	793	153	167	161	154	158	939	172	178	178	178	233
	求職者数	252	34	51	40	64	63	235	13	27	37	54	104
	求人倍率	3.15	4.50	3.27	4.03	2.41	2.51	4.00	13.23	6.59	4.81	3.30	2.24
保安職業従事者	求人募集数	245	34	49	50	45	67	39	5	7	7	7	13
	求職者数	18	0	2	2	3	11	8	0	0	0	1	7
	求人倍率	13.61	—	24.50	25.00	15.00	6.09	4.88	—	—	—	7.00	1.86
農林漁業従事者	求人募集数	13	3	3	3	2	2	16	3	3	3	3	4
	求職者数	31	0	11	4	10	6	32	2	1	5	7	17
	求人倍率	0.42	—	0.27	0.75	0.20	0.33	0.50	1.50	3.00	0.60	0.43	0.24
生産工程従事者	求人募集数	637	157	159	148	89	84	143	27	27	27	27	35
	求職者数	266	37	59	52	76	42	102	4	20	18	24	36
	求人倍率	2.39	4.24	2.69	2.85	1.17	2.00	1.40	6.75	1.35	1.50	1.13	0.97
輸送・機械運転従事者	求人募集数	206	41	44	42	38	41	50	9	9	9	9	14
	求職者数	94	4	7	12	30	41	17	0	2	1	0	14
	求人倍率	2.19	10.25	6.29	3.50	1.27	1.00	2.94	—	4.50	9.00	—	1.00
建設・採掘従事者	求人募集数	261	59	63	55	46	38	5	1	1	1	1	1
	求職者数	52	5	13	10	10	14	14	0	1	1	3	9
	求人倍率	5.02	11.80	4.85	5.50	4.60	2.71	0.36	—	1.00	1.00	0.33	0.11
運搬・清掃・包装等従事者	求人募集数	170	41	42	35	25	27	387	70	71	71	71	104
	求職者数	264	23	50	42	63	86	518	28	62	80	107	241
	求人倍率	0.64	1.78	0.84	0.83	0.40	0.31	0.75	2.50	1.15	0.89	0.66	0.43

- (注) 1 求人募集数・求職者数・求人倍率は、正式にはそれぞれ有効求人数・有効求職者数・有効求人倍率といいます。
2 求人倍率は、求職者1人あたりの求人募集数を意味しています。
3 「職業」の合計欄には、[職業分類不能]を含みます。
4 年齢別の求人募集数・求人倍率は、求人均等配分方式(求人数を対象年齢に相当する各年齢階級に均等に配分する算出方法)により計算しています。

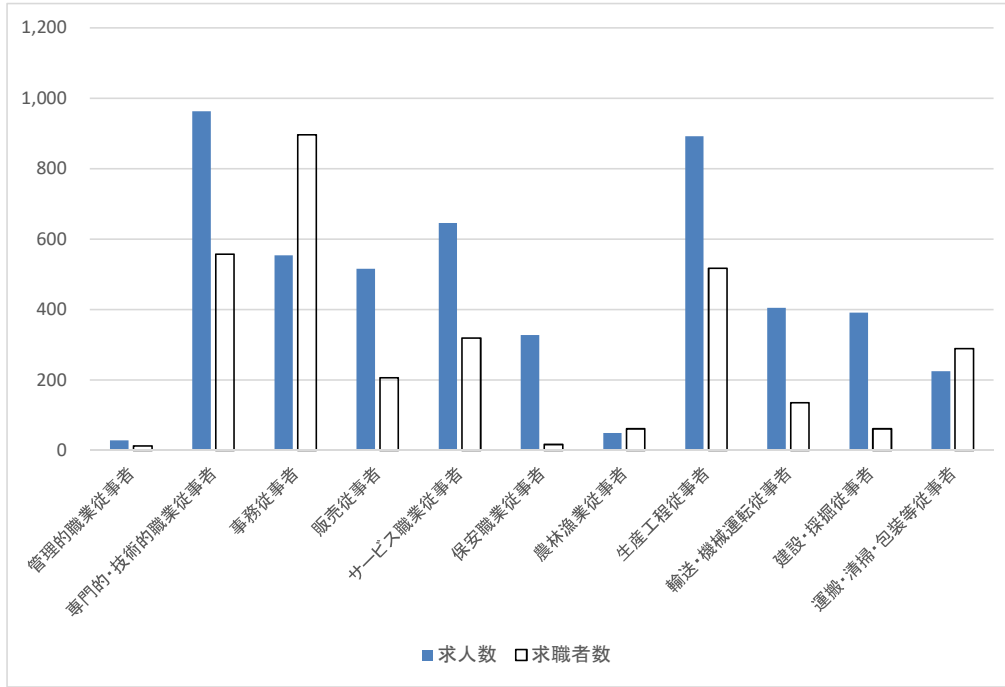
職業別	年齢別	常用					常用的パート						
		合計	～24歳	25歳～	35歳～	45歳～	55歳～	合計	～24歳	25歳～	35歳～	45歳～	55歳～
合計	求人募集数	4,998	1,102	1,183	1,038	866	809	2,780	501	519	518	518	724
	求職者数	3,750	418	848	660	901	923	2,585	90	328	430	519	1,218
	求人倍率	1.33	2.64	1.40	1.57	0.96	0.88	1.08	5.57	1.58	1.20	1.00	0.59
管理的職業従事者	求人募集数	29	6	8	6	5	4	0	0	0	0	0	0
	求職者数	13	0	1	2	4	6	0	0	0	0	0	0
	求人倍率	2.23	—	8.00	3.00	1.25	0.67	—	—	—	—	—	—
専門的・技術的職業従事者	求人募集数	963	215	220	200	186	142	396	73	74	74	74	101
	求職者数	557	56	144	103	123	131	328	3	60	63	58	144
	求人倍率	1.73	3.84	1.53	1.94	1.51	1.08	1.21	24.33	1.23	1.17	1.28	0.70
事務従事者	求人募集数	554	137	137	114	88	78	394	73	74	74	74	99
	求職者数	897	96	229	160	234	178	534	12	85	111	132	194
	求人倍率	0.62	1.43	0.60	0.71	0.38	0.44	0.74	6.08	0.87	0.67	0.56	0.51
販売従事者	求人募集数	516	150	151	105	63	47	381	69	70	70	70	102
	求職者数	206	34	42	35	35	60	118	11	19	11	27	50
	求人倍率	2.50	4.41	3.60	3.00	1.80	0.78	3.23	6.27	3.68	6.36	2.59	2.04
サービス職業従事者	求人募集数	646	123	138	133	126	126	682	122	128	128	128	176
	求職者数	319	39	63	48	98	71	299	7	34	55	55	148
	求人倍率	2.03	3.15	2.19	2.77	1.29	1.77	2.28	17.43	3.76	2.33	2.33	1.19
保安職業従事者	求人募集数	328	51	71	65	54	87	103	13	19	18	18	35
	求職者数	17	1	0	3	2	11	16	0	0	0	1	15
	求人倍率	19.29	51.00	—	21.67	27.00	7.91	6.44	—	—	—	18.00	2.33
農林漁業従事者	求人募集数	49	10	12	9	8	10	38	7	7	7	7	10
	求職者数	61	11	10	12	10	18	43	0	6	3	10	24
	求人倍率	0.80	0.91	1.20	0.75	0.80	0.56	0.88	—	1.17	2.33	0.70	0.42
生産工程従事者	求人募集数	892	192	209	188	159	144	267	49	50	50	50	68
	求職者数	517	60	106	96	140	115	192	6	21	40	51	74
	求人倍率	1.73	3.20	1.97	1.96	1.14	1.25	1.39	8.17	2.38	1.25	0.98	0.92
輸送・機械運転従事者	求人募集数	405	81	90	85	78	71	67	12	12	12	12	19
	求職者数	135	4	12	17	43	59	33	0	0	1	3	29
	求人倍率	3.00	20.25	7.50	5.00	1.81	1.20	2.03	—	—	12.00	4.00	0.66
建設・採掘従事者	求人募集数	391	89	97	85	59	61	4	0	1	1	1	1
	求職者数	61	6	11	17	14	13	7	0	0	1	0	6
	求人倍率	6.41	14.83	8.82	5.00	4.21	4.69	0.57	—	—	1.00	—	0.17
運搬・清掃・包装等従事者	求人募集数	225	48	50	48	40	39	448	83	84	84	84	113
	求職者数	289	23	52	49	62	103	487	19	45	55	83	285
	求人倍率	0.78	2.09	0.96	0.98	0.65	0.38	0.92	4.37	1.87	1.53	1.01	0.40

(注) 1 求人募集数・求職者数・求人倍率は、正式にはそれぞれ有効求人数・有効求職者数・有効求人倍率といいます。
2 求人倍率は、求職者1人あたりの求人募集数を意味しています。
3 「職業」の合計欄には、「職業分類不能」を含みます。
4 年齢別の求人募集数・求人倍率は、求人均等配分方式(求人数を対象年齢に相当する各年齢階級に均等に配分する算出方法)により計算しています。

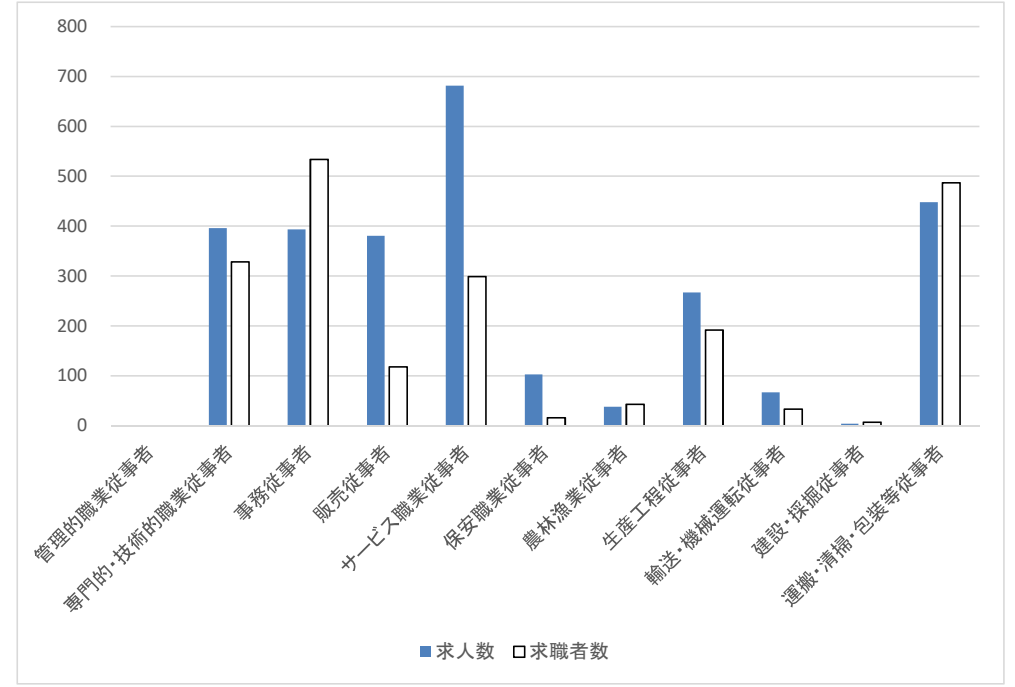
求人・求職バランスシート(グラフ)

2024年 2月

常 用



常用的パート



	合計	管理的職業従事者	専門的・技術的職業従事者	事務従事者	販売従事者	サービス職業従事者	保安職業従事者	農林漁業従事者	生産工程従事者	輸送・機械運転従事者	建設・採掘従事者	運搬・清掃・包装等従事者
求人	4,998	29	963	554	516	646	328	49	892	405	391	225
求職者	3,750	13	557	897	206	319	17	61	517	135	61	289
求人倍率	1.33	2.23	1.73	0.62	2.50	2.03	19.29	0.80	1.73	3.00	6.41	0.78

	合計	管理的職業従事者	専門的・技術的職業従事者	事務従事者	販売従事者	サービス職業従事者	保安職業従事者	農林漁業従事者	生産工程従事者	輸送・機械運転従事者	建設・採掘従事者	運搬・清掃・包装等従事者
求人	2,780	0	396	394	381	682	103	38	267	67	4	448
求職者	2,585	0	328	534	118	299	16	43	192	33	7	487
求人倍率	1.08	—	1.21	0.74	3.23	2.28	6.44	0.88	1.39	2.03	0.57	0.92

(#01)
令和6年2月

上田公共職業安定所

職業別	年齢別	常用					常用的パート						
		合計	～24歳	25歳～	35歳～	45歳～	55歳～	合計	～24歳	25歳～	35歳～	45歳～	55歳～
合計	求人募集数	2,634	623	641	569	434	367	1,539	281	289	288	288	393
	求職者数	1,880	197	428	361	467	427	1,309	41	159	201	245	663
	求人倍率	1.40	3.16	1.50	1.58	0.93	0.86	1.18	6.85	1.82	1.43	1.18	0.59
管理的職業従事者	求人募集数	7	3	2	1	1	0	0	0	0	0	0	0
	求職者数	4	0	1	0	1	2	0	0	0	0	0	0
	求人倍率	1.75	—	2.00	—	1.00	0.00	—	—	—	—	—	—
専門的・技術的職業従事者	求人募集数	493	111	113	106	97	66	242	45	46	46	46	59
	求職者数	239	21	66	40	56	56	150	5	25	34	25	61
	求人倍率	2.06	5.29	1.71	2.65	1.73	1.18	1.61	9.00	1.84	1.35	1.84	0.97
事務従事者	求人募集数	272	69	70	57	42	34	153	29	29	29	29	37
	求職者数	453	46	119	96	109	83	288	4	39	53	57	135
	求人倍率	0.60	1.50	0.59	0.59	0.39	0.41	0.53	7.25	0.74	0.55	0.51	0.27
販売従事者	求人募集数	321	87	86	68	45	35	127	24	24	24	24	31
	求職者数	88	7	19	17	18	27	75	3	9	18	14	31
	求人倍率	3.65	12.43	4.53	4.00	2.50	1.30	1.69	8.00	2.67	1.33	1.71	1.00
サービス職業従事者	求人募集数	344	72	80	75	62	55	606	110	114	113	113	156
	求職者数	136	16	26	22	33	39	174	5	19	27	28	95
	求人倍率	2.53	4.50	3.08	3.41	1.88	1.41	3.48	22.00	6.00	4.19	4.04	1.64
保安職業従事者	求人募集数	92	11	15	18	18	30	37	4	5	5	5	18
	求職者数	7	1	0	1	2	3	8	1	0	0	1	6
	求人倍率	13.14	11.00	—	18.00	9.00	10.00	4.63	4.00	—	—	5.00	3.00
農林漁業従事者	求人募集数	41	12	12	10	4	3	48	9	9	9	9	12
	求職者数	21	2	5	6	3	5	16	0	3	2	6	5
	求人倍率	1.95	6.00	2.40	1.67	1.33	0.60	3.00	—	3.00	4.50	1.50	2.40
生産工程従事者	求人募集数	559	139	144	123	80	73	94	18	18	18	18	22
	求職者数	391	37	86	91	119	58	149	7	23	27	33	59
	求人倍率	1.43	3.76	1.67	1.35	0.67	1.26	0.63	2.57	0.78	0.67	0.55	0.37
輸送・機械運転従事者	求人募集数	158	32	34	34	31	27	39	7	7	7	7	11
	求職者数	58	5	8	7	13	25	17	0	0	0	1	16
	求人倍率	2.72	6.40	4.25	4.86	2.38	1.08	2.29	—	—	—	7.00	0.69
建設・採掘従事者	求人募集数	233	58	57	50	38	30	14	2	3	3	3	3
	求職者数	33	2	3	5	10	13	4	0	0	1	1	2
	求人倍率	7.06	29.00	19.00	10.00	3.80	2.31	3.50	—	—	3.00	3.00	1.50
運搬・清掃・包装等従事者	求人募集数	114	29	28	27	16	14	179	33	34	34	34	44
	求職者数	185	16	28	30	53	58	241	15	26	21	50	129
	求人倍率	0.62	1.81	1.00	0.90	0.30	0.24	0.74	2.20	1.31	1.62	0.68	0.34

- (注) 1 求人募集数・求職者数・求人倍率は、正式にはそれぞれ有効求人数・有効求職者数・有効求人倍率といいます。
 2 求人倍率は、求職者1人あたりの求人募集数を意味しています。
 3 「職業」の合計欄には、[職業分類不能]を含みます。
 4 年齢別の求人募集数・求人倍率は、求人均等配分方式(求人数を対象年齢に相当する各年齢階級に均等に配分する算出方法)により計算しています。

(#01)
令和6年2月

飯田公共職業安定所

職業別	年齢別	常用					常用的パート						
		合計	～24歳	25歳～	35歳～	45歳～	55歳～	合計	～24歳	25歳～	35歳～	45歳～	55歳～
合計	求人募集数	2,150	487	505	444	371	343	1,081	195	202	202	202	280
	求職者数	1,404	165	277	270	328	364	1,012	41	133	157	175	506
	求人倍率	1.53	2.95	1.82	1.64	1.13	0.94	1.07	4.76	1.52	1.29	1.15	0.55
管理的職業従事者	求人募集数	9	2	3	2	1	1	0	0	0	0	0	0
	求職者数	5	1	0	0	0	4	1	0	0	0	0	1
	求人倍率	1.80	2.00	—	—	—	0.25	0.00	—	—	—	—	0.00
専門的・技術的職業従事者	求人募集数	532	111	115	111	106	89	172	32	33	33	33	41
	求職者数	149	15	33	35	32	34	72	1	13	9	12	37
	求人倍率	3.57	7.40	3.48	3.17	3.31	2.62	2.39	32.00	2.54	3.67	2.75	1.11
事務従事者	求人募集数	187	50	48	38	26	25	160	30	30	30	30	40
	求職者数	320	25	69	64	88	74	210	3	35	38	37	97
	求人倍率	0.58	2.00	0.70	0.59	0.30	0.34	0.76	10.00	0.86	0.79	0.81	0.41
販売従事者	求人募集数	219	57	57	45	33	27	73	13	13	13	13	21
	求職者数	58	10	13	11	12	12	33	1	7	5	8	12
	求人倍率	3.78	5.70	4.38	4.09	2.75	2.25	2.21	13.00	1.86	2.60	1.63	1.75
サービス職業従事者	求人募集数	258	52	58	56	47	45	298	54	56	56	56	76
	求職者数	144	25	29	28	38	24	120	8	14	21	20	57
	求人倍率	1.79	2.08	2.00	2.00	1.24	1.88	2.48	6.75	4.00	2.67	2.80	1.33
保安職業従事者	求人募集数	93	14	17	17	17	28	37	6	7	7	7	10
	求職者数	9	0	2	1	2	4	10	0	1	0	0	9
	求人倍率	10.33	—	8.50	17.00	8.50	7.00	3.70	—	7.00	—	—	1.11
農林漁業従事者	求人募集数	30	7	8	7	4	4	19	3	3	3	3	7
	求職者数	29	4	6	5	6	8	22	1	2	2	5	12
	求人倍率	1.03	1.75	1.33	1.40	0.67	0.50	0.86	3.00	1.50	1.50	0.60	0.58
生産工程従事者	求人募集数	401	101	100	84	63	53	157	30	31	31	31	34
	求職者数	339	49	69	79	65	77	138	11	25	31	26	45
	求人倍率	1.18	2.06	1.45	1.06	0.97	0.69	1.14	2.73	1.24	1.00	1.19	0.76
輸送・機械運転従事者	求人募集数	137	28	32	30	26	21	30	5	6	6	6	7
	求職者数	59	5	3	4	17	30	9	0	0	0	0	9
	求人倍率	2.32	5.60	10.67	7.50	1.53	0.70	3.33	—	—	—	—	0.78
建設・採掘従事者	求人募集数	195	45	46	37	33	34	6	1	1	1	1	2
	求職者数	21	4	5	3	3	6	6	0	0	0	0	6
	求人倍率	9.29	11.25	9.20	12.33	11.00	5.67	1.00	—	—	—	—	0.33
運搬・清掃・包装等従事者	求人募集数	89	20	21	17	15	16	129	21	22	22	22	42
	求職者数	173	7	25	22	44	75	336	11	29	49	58	189
	求人倍率	0.51	2.86	0.84	0.77	0.34	0.21	0.38	1.91	0.76	0.45	0.38	0.22

- (注) 1 求人募集数・求職者数・求人倍率は、正式にはそれぞれ有効求人数・有効求職者数・有効求人倍率といいます。
 2 求人倍率は、求職者1人あたりの求人募集数を意味しています。
 3 「職業」の合計欄には、[職業分類不能]を含みます。
 4 年齢別の求人募集数・求人倍率は、求人均等配分方式(求人数を対象年齢に相当する各年齢階級に均等に配分する算出方法)により計算しています。

(#01)
令和4年2月

伊那公共職業安定所

職業別	年齢別	常用					常用的パート						
		合計	～24歳	25歳～	35歳～	45歳～	55歳～	合計	～24歳	25歳～	35歳～	45歳～	55歳～
合計	求人募集数	1,982	447	470	411	325	329	879	157	163	164	164	231
	求職者数	1,506	183	330	275	337	381	967	35	120	133	180	499
	求人倍率	1.32	2.44	1.42	1.49	0.96	0.86	0.91	4.49	1.36	1.23	0.91	0.46
管理的職業従事者	求人募集数	8	1	2	2	2	1	3	0	0	1	1	1
	求職者数	2	0	0	0	0	2	0	0	0	0	0	0
	求人倍率	4.00	—	—	—	—	0.50	—	—	—	—	—	—
専門的・技術的職業従事者	求人募集数	414	95	97	86	76	60	138	25	25	25	25	38
	求職者数	185	12	50	35	35	53	105	4	17	19	18	47
	求人倍率	2.24	7.92	1.94	2.46	2.17	1.13	1.31	6.25	1.47	1.32	1.39	0.81
事務従事者	求人募集数	260	66	64	52	39	39	152	29	29	29	29	36
	求職者数	355	39	89	67	87	73	224	3	36	36	53	96
	求人倍率	0.73	1.69	0.72	0.78	0.45	0.53	0.68	9.67	0.81	0.81	0.55	0.38
販売従事者	求人募集数	166	40	39	34	26	27	93	18	18	18	18	21
	求職者数	82	16	26	16	12	12	50	3	7	9	14	17
	求人倍率	2.02	2.50	1.50	2.13	2.17	2.25	1.86	6.00	2.57	2.00	1.29	1.24
サービス職業従事者	求人募集数	195	38	43	41	39	34	250	43	47	47	47	66
	求職者数	114	21	22	23	25	23	115	8	11	12	19	65
	求人倍率	1.71	1.81	1.95	1.78	1.56	1.48	2.17	5.38	4.27	3.92	2.47	1.02
保安職業従事者	求人募集数	85	9	12	12	11	41	24	3	4	4	4	9
	求職者数	5	1	0	0	0	4	5	0	0	1	0	4
	求人倍率	17.00	9.00	—	—	—	10.25	4.80	—	—	4.00	—	2.25
農林漁業従事者	求人募集数	25	6	7	5	3	4	19	3	3	3	3	7
	求職者数	20	2	3	4	3	8	27	1	1	4	4	17
	求人倍率	1.25	3.00	2.33	1.25	1.00	0.50	0.70	3.00	3.00	0.75	0.75	0.41
生産工程従事者	求人募集数	492	122	133	108	67	62	58	11	11	11	11	14
	求職者数	461	68	96	104	94	99	147	8	23	26	29	61
	求人倍率	1.07	1.79	1.39	1.04	0.71	0.63	0.39	1.38	0.48	0.42	0.38	0.23
輸送・機械運転従事者	求人募集数	103	19	21	22	22	19	21	4	4	4	4	5
	求職者数	41	0	2	3	18	18	19	0	1	0	0	18
	求人倍率	2.51	—	10.50	7.33	1.22	1.06	1.11	—	4.00	—	—	0.28
建設・採掘従事者	求人募集数	139	31	31	30	24	23	7	1	1	1	1	3
	求職者数	23	3	4	2	8	6	8	1	0	1	0	6
	求人倍率	6.04	10.33	7.75	15.00	3.00	3.83	0.88	1.00	—	1.00	—	0.50
運搬・清掃・包装等従事者	求人募集数	95	20	21	19	16	19	114	20	21	21	21	31
	求職者数	168	9	24	16	46	73	243	7	20	20	40	156
	求人倍率	0.57	2.22	0.88	1.19	0.35	0.26	0.47	2.86	1.05	1.05	0.53	0.20

- (注) 1 求人募集数・求職者数・求人倍率は、正式にはそれぞれ有効求人数・有効求職者数・有効求人倍率といいます。
2 求人倍率は、求職者1人あたりの求人募集数を意味しています。
3 「職業」の合計欄には、[職業分類不能]を含みます。
4 年齢別の求人募集数・求人倍率は、求人均等配分方式(求人数を対象年齢に相当する各年齢階級に均等に配分する算出方法)により計算しています。

(#01)
令和6年2月

篠ノ井公共職業安定所

職業別	年齢別	常用					常用的パート						
		合計	～24歳	25歳～	35歳～	45歳～	55歳～	合計	～24歳	25歳～	35歳～	45歳～	55歳～
合計	求人募集数	2,238	519	570	489	347	313	1,233	224	233	234	234	308
	求職者数	1,515	160	350	303	376	326	1,124	47	140	200	244	493
	求人倍率	1.48	3.24	1.63	1.61	0.92	0.96	1.10	4.77	1.66	1.17	0.96	0.62
管理的職業従事者	求人募集数	9	2	2	2	1	2	0	0	0	0	0	0
	求職者数	2	0	0	0	2	0	3	0	0	0	1	2
	求人倍率	4.50	—	—	—	0.50	—	0.00	—	—	—	0.00	0.00
専門的・技術的職業従事者	求人募集数	401	88	93	86	75	59	221	42	42	42	42	53
	求職者数	241	23	77	50	44	47	132	5	15	38	28	46
	求人倍率	1.66	3.83	1.21	1.72	1.70	1.26	1.67	8.40	2.80	1.11	1.50	1.15
事務従事者	求人募集数	192	49	49	43	29	22	120	22	23	23	23	29
	求職者数	436	39	100	97	119	81	311	6	44	68	83	110
	求人倍率	0.44	1.26	0.49	0.44	0.24	0.27	0.39	3.67	0.52	0.34	0.28	0.26
販売従事者	求人募集数	188	56	56	44	19	13	99	19	20	20	20	20
	求職者数	102	12	27	14	30	19	58	3	9	4	15	27
	求人倍率	1.84	4.67	2.07	3.14	0.63	0.68	1.71	6.33	2.22	5.00	1.33	0.74
サービス職業従事者	求人募集数	340	66	73	70	65	66	377	67	70	70	70	100
	求職者数	130	16	28	29	34	23	127	5	11	21	24	66
	求人倍率	2.62	4.13	2.61	2.41	1.91	2.87	2.97	13.40	6.36	3.33	2.92	1.52
保安職業従事者	求人募集数	55	7	10	10	10	18	31	4	6	6	6	9
	求職者数	8	0	0	1	1	6	6	0	0	0	1	5
	求人倍率	6.88	—	—	10.00	10.00	3.00	5.17	—	—	—	6.00	1.80
農林漁業従事者	求人募集数	8	1	1	2	2	2	26	5	5	5	5	6
	求職者数	17	1	2	4	5	5	19	1	3	2	8	5
	求人倍率	0.47	1.00	0.50	0.50	0.40	0.40	1.37	5.00	1.67	2.50	0.63	1.20
生産工程従事者	求人募集数	530	143	168	121	57	41	151	28	29	29	29	36
	求職者数	251	34	57	57	64	39	104	8	20	24	19	33
	求人倍率	2.11	4.21	2.95	2.12	0.89	1.05	1.45	3.50	1.45	1.21	1.53	1.09
輸送・機械運転従事者	求人募集数	197	35	41	41	40	40	22	4	4	4	4	6
	求職者数	48	0	3	7	13	25	12	0	1	0	1	10
	求人倍率	4.10	—	13.67	5.86	3.08	1.60	1.83	—	4.00	—	4.00	0.60
建設・採掘従事者	求人募集数	164	36	40	34	27	27	8	1	1	2	2	2
	求職者数	19	4	4	4	4	3	6	0	1	0	0	5
	求人倍率	8.63	9.00	10.00	8.50	6.75	9.00	1.33	—	1.00	—	—	0.40
運搬・清掃・包装等従事者	求人募集数	154	36	37	36	22	23	178	32	33	33	33	47
	求職者数	176	18	31	27	45	55	305	18	30	40	57	160
	求人倍率	0.88	2.00	1.19	1.33	0.49	0.42	0.58	1.78	1.10	0.83	0.58	0.29

- (注) 1 求人募集数・求職者数・求人倍率は、正式にはそれぞれ有効求人数・有効求職者数・有効求人倍率といいます。
 2 求人倍率は、求職者1人あたりの求人募集数を意味しています。
 3 「職業」の合計欄には、[職業分類不能]を含みます。
 4 年齢別の求人募集数・求人倍率は、求人均等配分方式(求人数を対象年齢に相当する各年齢階級に均等に配分する算出方法)により計算しています。

(#01)
令和6年2月

飯山公共職業安定所

職業別	年齢別	常用					常用的パート						
		合計	～24歳	25歳～	35歳～	45歳～	55歳～	合計	～24歳	25歳～	35歳～	45歳～	55歳～
合計	求人募集数	825	181	189	177	141	137	554	105	107	107	107	128
	求職者数	698	56	131	144	184	183	532	25	71	94	98	244
	求人倍率	1.18	3.23	1.44	1.23	0.77	0.75	1.04	4.20	1.51	1.14	1.09	0.52
管理的職業従事者	求人募集数	7	1	1	1	1	3	0	0	0	0	0	0
	求職者数	2	0	0	0	0	2	0	0	0	0	0	0
	求人倍率	3.50	—	—	—	—	1.50	—	—	—	—	—	—
専門的・技術的職業従事者	求人募集数	163	38	37	34	29	25	110	23	22	22	22	21
	求職者数	95	7	23	27	20	18	44	0	5	7	7	25
	求人倍率	1.72	5.43	1.61	1.26	1.45	1.39	2.50	—	4.40	3.14	3.14	0.84
事務従事者	求人募集数	73	17	17	15	13	11	61	11	12	12	12	14
	求職者数	158	15	26	35	43	39	104	5	13	24	24	38
	求人倍率	0.46	1.13	0.65	0.43	0.30	0.28	0.59	2.20	0.92	0.50	0.50	0.37
販売従事者	求人募集数	37	9	9	8	6	5	70	13	13	13	13	18
	求職者数	35	1	7	9	6	12	32	0	3	12	5	12
	求人倍率	1.06	9.00	1.29	0.89	1.00	0.42	2.19	—	4.33	1.08	2.60	1.50
サービス職業従事者	求人募集数	149	29	32	31	28	29	146	27	28	28	28	35
	求職者数	78	9	17	11	24	17	51	4	6	9	10	22
	求人倍率	1.91	3.22	1.88	2.82	1.17	1.71	2.86	6.75	4.67	3.11	2.80	1.59
保安職業従事者	求人募集数	21	3	4	4	4	6	10	1	2	2	2	3
	求職者数	3	0	0	0	1	2	3	0	0	1	0	2
	求人倍率	7.00	—	—	—	4.00	3.00	3.33	—	—	2.00	—	1.50
農林漁業従事者	求人募集数	33	9	8	8	4	4	48	9	9	9	9	12
	求職者数	22	2	6	7	4	3	25	0	4	4	4	13
	求人倍率	1.50	4.50	1.33	1.14	1.00	1.33	1.92	—	2.25	2.25	2.25	0.92
生産工程従事者	求人募集数	135	30	30	30	22	23	33	7	6	6	6	8
	求職者数	96	7	21	25	27	16	54	1	16	11	8	18
	求人倍率	1.41	4.29	1.43	1.20	0.81	1.44	0.61	7.00	0.38	0.55	0.75	0.44
輸送・機械運転従事者	求人募集数	53	11	13	11	10	8	15	3	3	3	3	3
	求職者数	35	1	3	0	14	17	12	0	1	1	0	10
	求人倍率	1.51	11.00	4.33	—	0.71	0.47	1.25	—	3.00	3.00	—	0.30
建設・採掘従事者	求人募集数	102	24	27	25	14	12	3	0	1	1	1	0
	求職者数	22	2	0	6	4	10	1	0	0	0	0	1
	求人倍率	4.64	12.00	—	4.17	3.50	1.20	3.00	—	—	—	—	0.00
運搬・清掃・包装等従事者	求人募集数	52	10	11	10	10	11	58	11	11	11	11	14
	求職者数	96	3	14	12	32	35	158	13	19	18	32	76
	求人倍率	0.54	3.33	0.79	0.83	0.31	0.31	0.37	0.85	0.58	0.61	0.34	0.18

- (注) 1 求人募集数・求職者数・求人倍率は、正式にはそれぞれ有効求人数・有効求職者数・有効求人倍率といいます。
2 求人倍率は、求職者1人あたりの求人募集数を意味しています。
3 「職業」の合計欄には、[職業分類不能]を含みます。
4 年齢別の求人募集数・求人倍率は、求人均等配分方式(求人数を対象年齢に相当する各年齢階級に均等に配分する算出方法)により計算しています。

(#01)
令和6年2月

木曾福島公共職業安定所

職業別	年齢別	常用					常用的パート						
		合計	～24歳	25歳～	35歳～	45歳～	55歳～	合計	～24歳	25歳～	35歳～	45歳～	55歳～
合計	求人募集数	338	76	81	76	55	50	173	30	32	33	33	45
	求職者数	197	20	48	26	43	60	161	4	21	15	31	90
	求人倍率	1.72	3.80	1.69	2.92	1.28	0.83	1.07	7.50	1.52	2.20	1.06	0.50
管理的職業従事者	求人募集数	0	0	0	0	0	0	0	0	0	0	0	0
	求職者数	0	0	0	0	0	0	1	0	0	0	0	1
	求人倍率	—	—	—	—	—	—	0.00	—	—	—	—	0.00
専門的・技術的職業従事者	求人募集数	68	14	14	14	13	13	14	2	3	3	3	3
	求職者数	21	0	10	2	3	6	12	0	4	0	5	3
	求人倍率	3.24	—	1.40	7.00	4.33	2.17	1.17	—	0.75	—	0.60	1.00
事務従事者	求人募集数	29	7	8	7	4	3	22	4	4	4	4	6
	求職者数	42	2	11	6	7	16	29	0	3	6	5	15
	求人倍率	0.69	3.50	0.73	1.17	0.57	0.19	0.76	—	1.33	0.67	0.80	0.40
販売従事者	求人募集数	18	6	5	4	2	1	16	3	3	3	3	4
	求職者数	4	0	0	1	2	1	5	1	0	0	0	4
	求人倍率	4.50	—	—	4.00	1.00	1.00	3.20	3.00	—	—	—	1.00
サービス職業従事者	求人募集数	70	13	14	15	14	14	69	13	13	13	13	17
	求職者数	10	0	2	1	3	4	12	0	2	1	2	7
	求人倍率	7.00	—	7.00	15.00	4.67	3.50	5.75	—	6.50	13.00	6.50	2.43
保安職業従事者	求人募集数	1	1	0	0	0	0	3	0	0	1	1	1
	求職者数	1	0	0	0	0	1	3	0	0	0	0	3
	求人倍率	1.00	—	—	—	—	0.00	1.00	—	—	—	—	0.33
農林漁業従事者	求人募集数	19	5	5	4	3	2	0	0	0	0	0	0
	求職者数	2	0	1	0	0	1	0	0	0	0	0	0
	求人倍率	9.50	—	5.00	—	—	2.00	—	—	—	—	—	—
生産工程従事者	求人募集数	46	13	14	12	3	4	19	3	4	4	4	4
	求職者数	43	6	15	5	12	5	7	1	1	2	1	2
	求人倍率	1.07	2.17	0.93	2.40	0.25	0.80	2.71	3.00	4.00	2.00	4.00	2.00
輸送・機械運転従事者	求人募集数	27	4	6	6	6	5	0	0	0	0	0	0
	求職者数	9	0	0	1	2	6	4	0	0	0	0	4
	求人倍率	3.00	—	—	6.00	3.00	0.83	0.00	—	—	—	—	0.00
建設・採掘従事者	求人募集数	44	10	10	10	8	6	2	0	0	0	0	2
	求職者数	9	4	0	0	2	3	0	0	0	0	0	0
	求人倍率	4.89	2.50	—	—	4.00	2.00	—	—	—	—	—	—
運搬・清掃・包装等従事者	求人募集数	16	3	5	4	2	2	28	5	5	5	5	8
	求職者数	33	4	7	2	7	13	55	2	3	4	9	37
	求人倍率	0.48	0.75	0.71	2.00	0.29	0.15	0.51	2.50	1.67	1.25	0.56	0.22

- (注) 1 求人募集数・求職者数・求人倍率は、正式にはそれぞれ有効求人数・有効求職者数・有効求人倍率といいます。
2 求人倍率は、求職者1人あたりの求人募集数を意味しています。
3 「職業」の合計欄には、[職業分類不能]を含みます。
4 年齢別の求人募集数・求人倍率は、求人均等配分方式(求人数を対象年齢に相当する各年齢階級に均等に配分する算出方法)により計算しています。

形態別・職種別の求人求職の状況

令和6年2月

佐久・小諸計	常用的フルタイム		常用的パートタイム	
	月間有効求人数	月間有効求職者数	月間有効求人数	月間有効求職者数
職業計	2,477	2,017	2,565	1,358
01管理的職業	3	5		1
02研究・技術の職業	186	71	5	16
006開発技術者	21	9		5
007製造技術者	15	13		4
008建築・土木・測量技術者	120	16	3	3
009情報処理・通信技術者（ソフトウェア開発）	11	19		2
010情報処理・通信技術者（ソフトウェア開発を除く）	12	8		0
011その他の技術の職業		5		1
004.005その他の研究・技術の職業	7	1	2	1
03法務・経営・文化芸術等の専門的職業	10	38	56	22
016美術家、写真家、映像撮影者	2	8		2
017デザイナー	1	12	1	9
012~015.018~020 その他の法務・経営・文化芸術等の専門的職業	7	18	55	11
04医療・看護・保健の職業	176	88	118	62
021医師、歯科医師、獣医師、薬剤師	7	3	3	6
022保健師、助産師	9	4	8	3
023看護師、准看護師	79	35	57	29
024医療技術者	47	22	31	15
025栄養士、管理栄養士	7	13	8	2
026あん摩マッサージ指圧師、はり師、きゅう師、柔道整復師	6	7	2	1
027その他の医療・看護・保健の専門的職業	5	0		0
028保健医療関係助手	16	4	9	6
05保育・教育の職業	49	25	80	28
030学童保育等指導員、保育補助者、家庭的保育者		1	10	8
029.031.032その他の保育・教育の職業	49	24	70	20
06事務的職業	235	507	251	287
033総務・人事・企画事務の職業	21	38	21	14
034一般事務・秘書・受付の職業	71	330	94	214
035その他の総務等事務の職業	17	16	28	14
036電話・インターネットによる応接事務の職業	3	1		1
037医療・介護事務の職業	32	50	36	20
038会計事務の職業	22	25	9	7
039生産関連事務の職業	34	14	42	6
040営業・販売関連事務の職業	15	16	9	3
041外勤事務の職業	2	1	2	1
042運輸・郵便事務の職業	16	2	7	1
043コンピュータ等事務用機器操作の職業	2	14	3	6
07販売・営業の職業	200	122	926	67
044小売店・卸売店店長	1	1		
045販売員	92	61	917	58
046商品仕入・再生資源卸売の職業		3		1
047販売類似の職業	1	0	7	2
048営業の職業	106	57	2	6
08福祉・介護の職業	233	91	256	46
049福祉・介護の専門的職業	44	31	98	11
050施設介護の職業	175	59	140	33
051訪問介護の職業	14	1	18	2

形態別・職種別の求人求職の状況

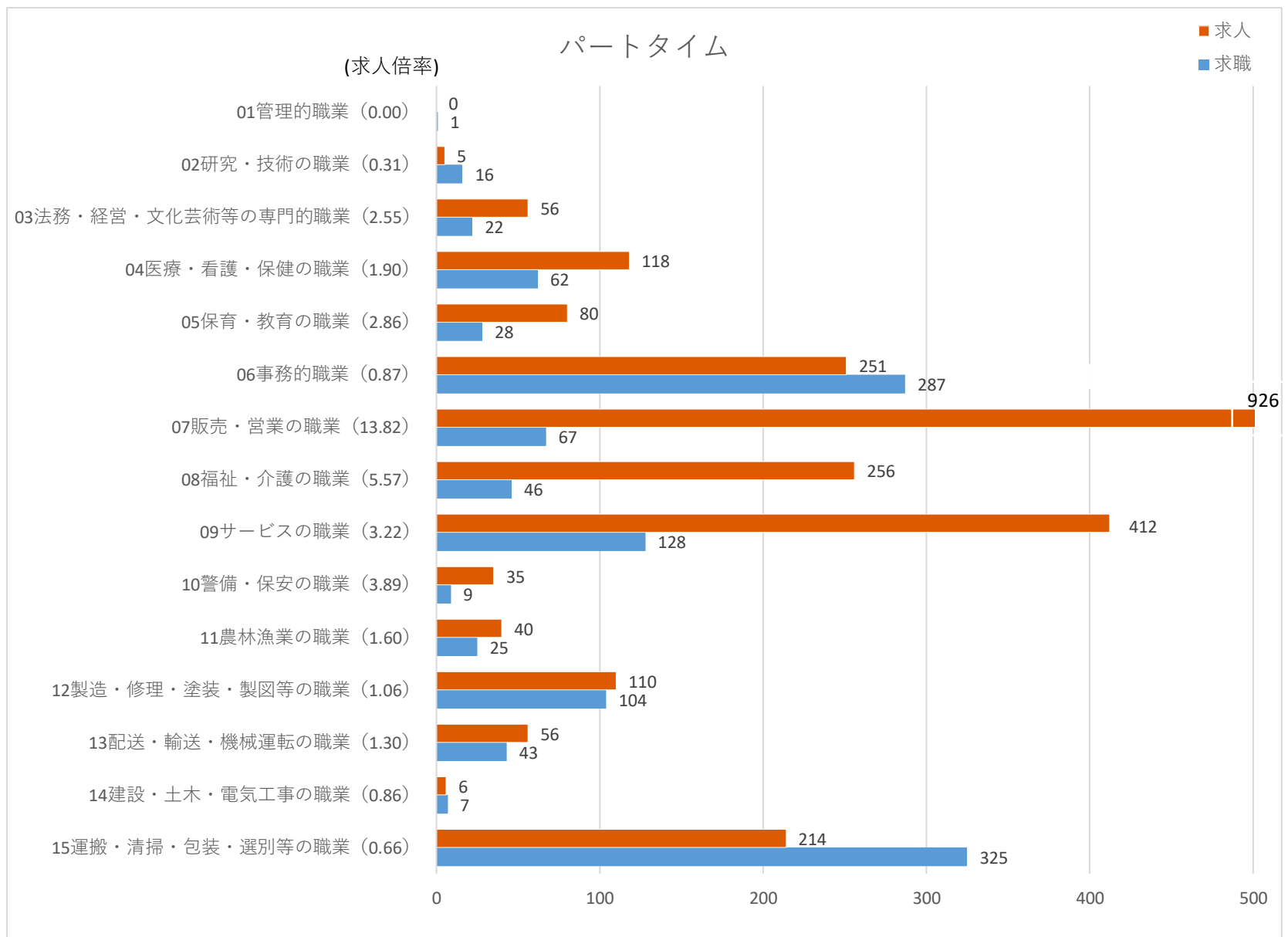
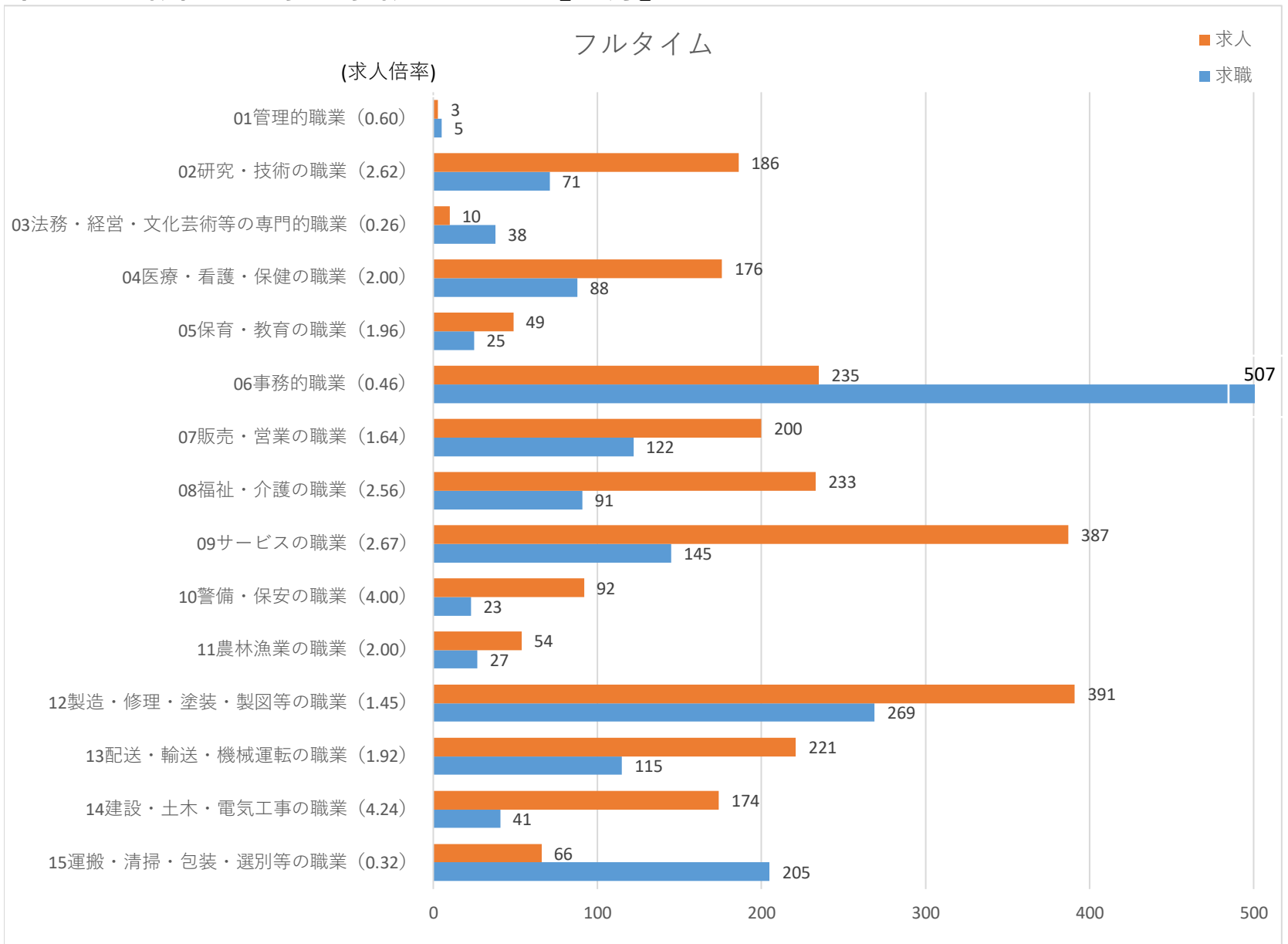
令和6年2月

佐久・小諸計	常用的フルタイム		常用的パートタイム	
	月間有効求人数	月間有効求職者数	月間有効求人数	月間有効求職者数
09サービスの職業	387	145	412	128
052家庭生活支援サービスの職業	2	1	2	1
053理容師、美容師、美容関連サービスの職業	39	3	13	5
054浴場・クリーニングの職業	6	7	10	5
055飲食物調理の職業	156	55	150	56
056接客・給仕の職業	165	54	210	43
057居住施設・ビル等の管理の職業	9	13	6	11
058その他のサービスの職業	10	12	21	7
10警備・保安の職業	92	23	35	9
11農林漁業の職業	54	27	40	25
12製造・修理・塗装・製図等の職業	391	269	110	104
067生産設備オペレーター（金属製品）	3	16	1	1
068生産設備オペレーター（食料品等）	5	4		1
069生産設備オペレーター（金属製品・食料品等を除く）	5	3		2
070機械組立設備オペレーター	7	6	2	2
071製品製造・加工処理工（金属製品）	101	27	2	9
072製品製造・加工処理工（食料品等）	81	25	47	16
073製品製造・加工処理工（金属製品・食料品等を除く）	43	34	19	14
074機械組立工	51	99	26	34
075機械整備・修理工	61	12		2
076製品検査工（金属製品）	8	8	5	11
077製品検査工（食料品等）	2			1
078製品検査工（金属製品・食料品等を除く）	3	8	4	4
079機械検査工	5	8		5
080生産関連の職業（塗装・製図を含む）	16	17	4	2
081生産類似の職業		2		
13配送・輸送・機械運転の職業	221	115	56	43
082配送・集荷の職業	50	44	11	21
083貨物自動車運転の職業	63	31	2	3
084バス運転の職業	10	7	1	3
085乗用車運転の職業	58	11	38	7
086その他の自動車運転の職業	12	10		2
087鉄道・船舶・航空機運転の職業				
088その他の輸送の職業		4	2	3
089施設機械設備操作・建設機械運転の職業	28	8	2	4
14建設・土木・電気工事の職業	174	41	6	7
090建設躯体工事の職業	18	5		
091建設の職業（建設躯体工事の職業を除く）	65	9	5	1
092土木の職業	66	13	1	3
093採掘の職業		1		
094電気・通信工事の職業	25	13		3
15運搬・清掃・包装・選別等の職業	66	205	214	325
095荷役・運搬作業員	6	23	3	17
096清掃・洗浄作業員	28	32	140	111
097包装作業員	2	4	11	9
098選別・ピッキング作業員	11	11	10	9
099その他の運搬・清掃・包装・選別等の職業	19	135	50	179

※月間有効求人数については就業地で算出してあります。
 ※月間有効求職者数についてはオンライン登録者を含めています。

形態別・職種別の求人求職グラフ 【2月】

(佐久・小諸計)



雇用形態・年齢別		常用的フルタイム						常用的パート					
		年齢計	～24歳	25歳～	35歳～	45歳～	55歳～	年齢計	～24歳	25歳～	35歳～	45歳～	55歳～
合計	月間有効求人数	670	145	153	143	118	111	436	80	80	80	80	116
	月間有効求職者数	469	35	97	86	119	132	293	16	36	36	53	152
	有効求人倍率	1.43	4.14	1.58	1.66	0.99	0.84	1.49	5.00	2.22	2.22	1.51	0.76

職 種 別	管理的職業	月間有効求人数	2	0	1	1	0	0	0	0	0	0	0	0
		月間有効求職者数	2	0	0	1	1	0	0	0	0	0	0	0
		有効求人倍率	1.00	—	—	1.00	0.00	—	—	—	—	—	—	—
	専門的・技術的職業	月間有効求人数	134	29	29	28	26	22	56	11	10	10	10	15
		月間有効求職者数	61	5	24	12	8	12	21	0	5	2	1	13
		有効求人倍率	2.20	5.80	1.21	2.33	3.25	1.83	2.67	—	2.00	5.00	10.00	1.15
	事務的職業	月間有効求人数	61	15	15	13	9	9	46	9	8	8	8	13
		月間有効求職者数	90	3	20	14	28	25	55	0	9	5	17	24
		有効求人倍率	0.68	5.00	0.75	0.93	0.32	0.36	0.84	—	0.89	1.60	0.47	0.54
	販売の職業	月間有効求人数	34	8	9	7	5	5	33	6	6	6	6	9
		月間有効求職者数	29	3	6	6	7	7	18	3	1	3	3	8
		有効求人倍率	1.17	2.67	1.50	1.17	0.71	0.71	1.83	2.00	6.00	2.00	2.00	1.13
	サービスの職業	月間有効求人数	142	27	29	30	29	27	185	33	34	34	34	50
		月間有効求職者数	49	5	8	8	9	19	46	4	5	5	9	23
		有効求人倍率	2.90	5.40	3.63	3.75	3.22	1.42	4.02	8.25	6.80	6.80	3.78	2.17
	保安の職業	月間有効求人数	7	1	1	1	1	3	10	1	2	2	2	3
		月間有効求職者数	1	0	0	0	0	1	2	0	0	0	0	2
		有効求人倍率	7.00	—	—	—	—	3.00	5.00	—	—	—	—	1.50
	農林漁業の職業	月間有効求人数	13	4	3	2	2	2	4	0	1	1	1	1
		月間有効求職者数	6	0	1	2	3	0	6	0	1	0	0	5
		有効求人倍率	2.17	—	3.00	1.00	0.67	—	0.67	—	1.00	—	—	0.20
	生産工程の職業	月間有効求人数	96	22	25	23	14	12	16	4	3	3	3	3
		月間有効求職者数	87	8	17	19	22	21	26	3	4	3	6	10
		有効求人倍率	1.10	2.75	1.47	1.21	0.64	0.57	0.62	1.33	0.75	1.00	0.50	0.30
	輸送・機械運転の職業	月間有効求人数	70	14	16	15	13	12	14	2	3	3	3	3
		月間有効求職者数	23	0	2	3	8	10	5	0	1	0	0	4
		有効求人倍率	3.04	—	8.00	5.00	1.63	1.20	2.80	—	3.00	—	—	0.75
建設・採掘の職業	月間有効求人数	71	17	16	14	12	12	6	1	1	1	1	2	
	月間有効求職者数	19	1	3	3	2	10	4	0	0	0	0	4	
	有効求人倍率	3.74	17.00	5.33	4.67	6.00	1.20	1.50	—	—	—	—	0.50	
運搬・清掃等の職業	月間有効求人数	40	8	9	9	7	7	66	13	12	12	12	17	
	月間有効求職者数	37	4	4	7	8	14	68	5	3	8	13	39	
	有効求人倍率	1.08	2.00	2.25	1.29	0.88	0.50	0.97	2.60	4.00	1.50	0.92	0.44	

(注) 1 本表合計の数値は常用のみです。臨時・季節求人求職は除いています。なお、職種別では全数の数値が含まれています。
 2 求人倍率は、求職者1人あたりの求人数を表します。

(#01)
令和6年 2月

須坂公共職業安定所

職業別	年齢別	常用					常用的パート						
		合計	～24歳	25歳～	35歳～	45歳～	55歳～	合計	～24歳	25歳～	35歳～	45歳～	55歳～
合計	求人募集数	754	185	185	157	123	104	444	79	82	82	82	119
	求職者数	691	69	142	132	162	186	457	14	50	77	94	222
	求人倍率	1.09	2.68	1.30	1.19	0.76	0.56	0.97	5.64	1.64	1.06	0.87	0.54
管理的職業従事者	求人募集数	1	1	0	0	0	0	0	0	0	0	0	0
	求職者数	1	0	0	0	1	0	0	0	0	0	0	0
	求人倍率	1.00	—	—	—	0.00	—	—	—	—	—	—	—
専門的・技術的職業従事者	求人募集数	183	44	42	37	34	26	53	10	10	10	10	13
	求職者数	104	13	22	20	30	19	44	1	11	9	11	12
	求人倍率	1.76	3.38	1.91	1.85	1.13	1.37	1.20	10.00	0.91	1.11	0.91	1.08
事務従事者	求人募集数	50	12	13	11	8	6	52	10	10	10	10	12
	求職者数	176	18	38	37	40	43	120	3	13	26	27	51
	求人倍率	0.28	0.67	0.34	0.30	0.20	0.14	0.43	3.33	0.77	0.38	0.37	0.24
販売従事者	求人募集数	80	21	20	17	12	10	22	4	4	4	4	6
	求職者数	39	7	8	7	5	12	21	0	6	3	3	9
	求人倍率	2.05	3.00	2.50	2.43	2.40	0.83	1.05	—	0.67	1.33	1.33	0.67
サービス職業従事者	求人募集数	97	19	25	23	15	15	195	34	37	37	37	50
	求職者数	55	8	11	9	14	13	47	3	6	8	10	20
	求人倍率	1.76	2.38	2.27	2.56	1.07	1.15	4.15	11.33	6.17	4.63	3.70	2.50
保安職業従事者	求人募集数	7	1	2	1	1	2	2	0	0	0	0	2
	求職者数	4	1	0	0	0	3	0	0	0	0	0	0
	求人倍率	1.75	1.00	—	—	—	0.67	—	—	—	—	—	—
農林漁業従事者	求人募集数	10	2	2	2	2	2	18	3	3	3	3	6
	求職者数	18	3	5	1	2	7	10	1	0	1	2	6
	求人倍率	0.56	0.67	0.40	2.00	1.00	0.29	1.80	3.00	—	3.00	1.50	1.00
生産工程従事者	求人募集数	136	37	39	29	17	14	27	5	5	5	5	7
	求職者数	106	2	25	30	30	19	46	1	2	16	14	13
	求人倍率	1.28	18.50	1.56	0.97	0.57	0.74	0.59	5.00	2.50	0.31	0.36	0.54
輸送・機械運転従事者	求人募集数	56	11	13	12	11	9	13	2	2	2	2	5
	求職者数	25	0	4	3	7	11	15	1	0	0	1	13
	求人倍率	2.24	—	3.25	4.00	1.57	0.82	0.87	2.00	—	—	2.00	0.38
建設・採掘従事者	求人募集数	108	31	24	20	18	15	6	1	1	1	1	2
	求職者数	15	2	0	4	2	7	0	0	0	0	0	0
	求人倍率	7.20	15.50	—	5.00	9.00	2.14	—	—	—	—	—	—
運搬・清掃・包装等従事者	求人募集数	26	6	5	5	5	5	56	10	10	10	10	16
	求職者数	67	5	5	7	16	34	91	2	6	10	14	59
	求人倍率	0.39	1.20	1.00	0.71	0.31	0.15	0.62	5.00	1.67	1.00	0.71	0.27

- (注) 1 求人募集数・求職者数・求人倍率は、正式にはそれぞれ有効求人数・有効求職者数・有効求人倍率といいます。
 2 求人倍率は、求職者1人あたりの求人募集数を意味しています。
 3 「職業」の合計欄には、[職業分類不能]を含みます。
 4 年齢別の求人募集数・求人倍率は、求人均等配分方式(求人数を対象年齢に相当する各年齢階級に均等に配分する算出方法)により計算しています。

(#01)

常用
(パートを除く)

求人・求職バランスシート(令和6年2月)

求人・求職対照表

諏訪地域分(ハローワーク諏訪・岡谷)

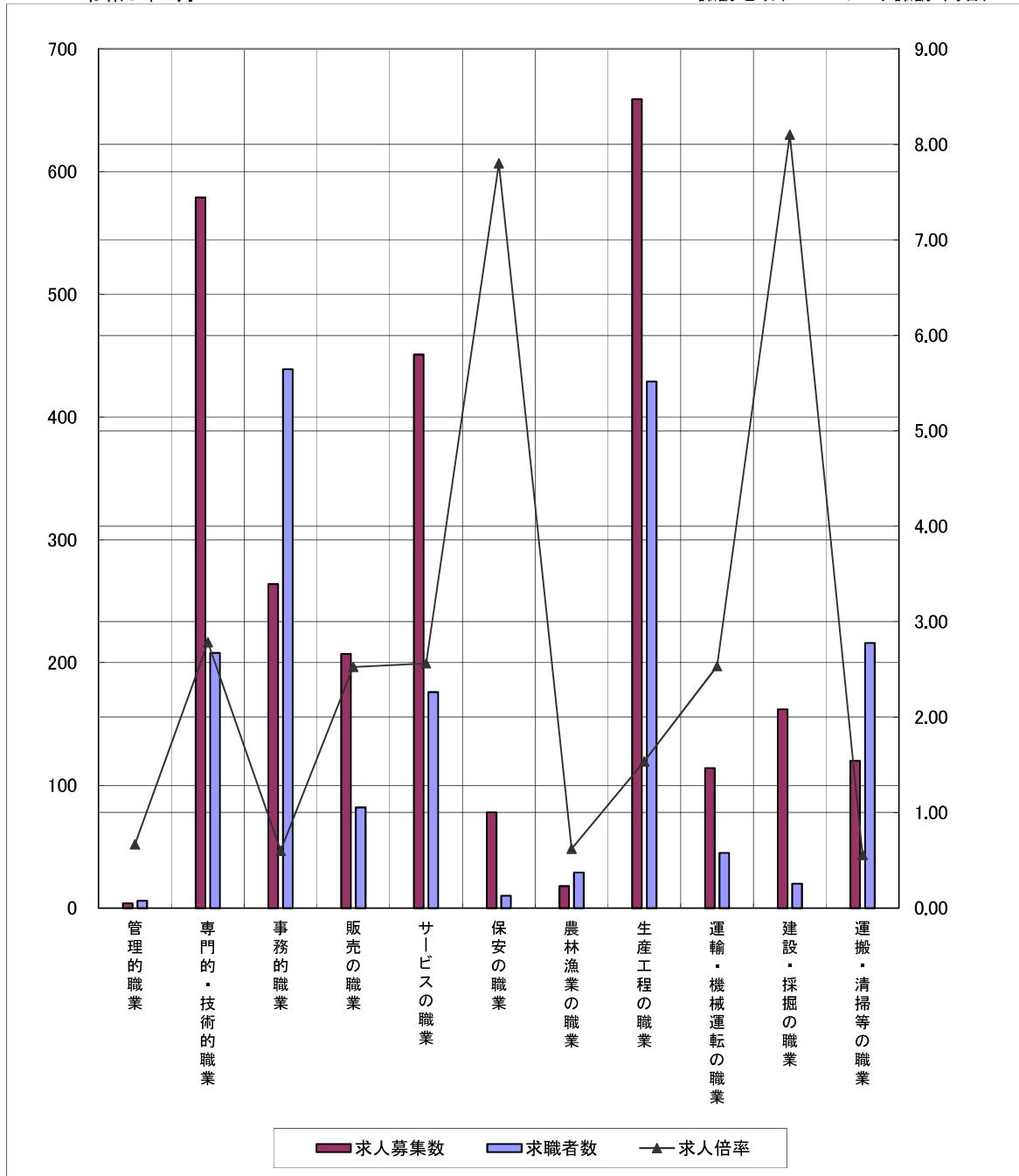
職業別		月	R5	4	5	6	7	8	9	10	11	12	R6	2
		R5	3											1
合計	求人募集数	2,961	2,868	2,655	2,585	2,675	2,719	2,764	2,698	2,608	2,630	2,630	2,630	2,656
	求職者数	2,001	1,960	1,943	1,924	1,898	1,815	1,796	1,778	1,788	1,759	1,832	1,893	
	求人倍率	1.48	1.46	1.37	1.34	1.41	1.50	1.54	1.52	1.46	1.50	1.44	1.40	
専門的・技術的職業	求人募集数	573	566	553	551	564	568	567	560	546	570	583	579	
	求職者数	246	222	202	199	194	203	199	203	193	192	208	208	
	求人倍率	2.33	2.55	2.74	2.77	2.91	2.80	2.85	2.76	2.83	2.97	2.80	2.78	
事務的職業	求人募集数	346	307	270	266	271	301	298	283	260	279	266	264	
	求職者数	466	437	440	425	420	399	402	382	377	399	414	439	
	求人倍率	0.74	0.70	0.61	0.63	0.65	0.75	0.74	0.74	0.69	0.70	0.64	0.60	
販売の職業	求人募集数	219	236	228	250	241	232	244	233	234	246	238	207	
	求職者数	97	113	109	120	122	109	104	98	94	87	89	82	
	求人倍率	2.26	2.09	2.09	2.08	1.98	2.13	2.35	2.38	2.49	2.83	2.67	2.52	
サービスの職業	求人募集数	406	368	374	390	418	432	450	462	428	420	442	451	
	求職者数	194	169	167	158	163	154	151	160	168	160	158	176	
	求人倍率	2.09	2.18	2.24	2.47	2.56	2.81	2.98	2.89	2.55	2.63	2.80	2.56	
保安の職業	求人募集数	64	83	85	80	94	82	82	89	85	83	63	78	
	求職者数	11	11	10	12	12	11	10	8	12	7	7	10	
	求人倍率	5.82	7.55	8.50	6.67	7.83	7.45	8.20	11.13	7.08	11.86	9.00	7.80	
生産工程の職業	求人募集数	828	791	678	632	658	661	682	670	671	666	631	659	
	求職者数	431	438	427	440	435	415	407	407	430	419	432	429	
	求人倍率	1.92	1.81	1.59	1.44	1.51	1.59	1.68	1.65	1.56	1.59	1.46	1.54	
運輸・機械 運転の職業	求人募集数	136	137	125	116	117	125	111	101	100	94	111	114	
	求職者数	47	55	60	60	49	55	65	57	49	44	44	45	
	求人倍率	2.89	2.49	2.08	1.93	2.39	2.27	1.71	1.77	2.04	2.14	2.52	2.53	
建設・採掘 の職業	求人募集数	195	197	181	161	162	175	181	164	152	150	164	162	
	求職者数	28	23	19	17	19	17	14	16	14	20	23	20	
	求人倍率	6.96	8.57	9.53	9.47	8.53	10.29	12.93	10.25	10.86	7.50	7.13	8.10	
運搬・清掃 等の職業	求人募集数	158	149	135	119	127	126	132	120	115	101	107	120	
	求職者数	259	257	265	262	257	208	201	198	196	206	207	216	
	求人倍率	0.61	0.58	0.51	0.45	0.49	0.61	0.66	0.61	0.59	0.49	0.52	0.56	

- (注) 1 求人募集数・求職者数・求人倍率は、正式にはそれぞれ有効求人人数・有効求職者数・有効求人倍率といいます。
- 2 求人倍率は、求職者1人あたりの求人募集数を意味しています。
- 3 「職業」の合計欄には、[管理職] [農林漁業職] [職業分類不能] を含みます。

求人・求職バランスシート(常用)

令和6年2月

諏訪地域(ハローワーク諏訪・岡谷)



※求人募集数・求職者数は左目盛(人)、求人倍率は右目盛(倍)

	管理的職業	専門的・技術的職業	事務的職業	販売の職業	サービスの職業	保安の職業	農林漁業の職業	生産工程の職業	運輸・機械運転の職業	建設・採掘の職業	運搬・清掃等の職業
求人募集数	4	579	264	207	451	78	18	659	114	162	120
求職者数	6	208	439	82	176	10	29	429	45	20	216
求人倍率	0.67	2.78	0.60	2.52	2.56	7.80	0.62	1.54	2.53	8.10	0.56

- (注) 1 求人募集数・求職者数・求人倍率は、正式にはそれぞれ有効求人人数・有効求職者数・有効求人倍率といたします。
 2 求人倍率は、求職者1人あたりの求人募集数を意味しています。
 3 「職業」の合計欄には、「職業分類不能」を含みます。

(#01)

求人・求職バランスシート(令和6年2月)

求人・求職対照表

諏訪地域分(ハローワーク諏訪・岡谷)

職業別		月											
		R5 3	4	5	6	7	8	9	10	11	12	R6 1	2
合 計	求人募集数	1,870	1,793	1,750	1,644	1,655	1,556	1,621	1,616	1,591	1,499	1,538	1,611
	求職者数	1,438	1,456	1,483	1,500	1,382	1,213	1,228	1,324	1,350	1,288	1,251	1,345
	求人倍率	1.30	1.23	1.18	1.10	1.20	1.28	1.32	1.22	1.18	1.16	1.23	1.20
専門的・技術的職業	求人募集数	325	270	289	298	283	245	265	258	270	241	267	275
	求職者数	130	112	122	139	135	121	128	141	143	129	123	143
	求人倍率	2.50	2.41	2.37	2.14	2.10	2.02	2.07	1.83	1.89	1.87	2.17	1.92
事務的職業	求人募集数	223	170	139	143	143	144	148	164	166	148	170	205
	求職者数	302	311	304	312	281	265	251	264	271	260	241	294
	求人倍率	0.74	0.55	0.46	0.46	0.51	0.54	0.59	0.62	0.61	0.57	0.71	0.70
販売の職業	求人募集数	96	97	102	99	109	84	99	90	95	90	98	92
	求職者数	78	80	80	77	83	74	71	67	74	70	75	78
	求人倍率	1.23	1.21	1.28	1.29	1.31	1.14	1.39	1.34	1.28	1.29	1.31	1.18
サービスの職業	求人募集数	549	550	598	534	544	578	591	653	585	565	541	544
	求職者数	169	179	196	194	176	163	152	170	173	171	156	163
	求人倍率	3.25	3.07	3.05	2.75	3.09	3.55	3.89	3.84	3.38	3.30	3.47	3.34
保安の職業	求人募集数	21	40	40	35	55	35	36	36	31	36	33	34
	求職者数	5	3	3	4	4	4	3	2	2	2	3	4
	求人倍率	4.20	13.33	13.33	8.75	13.75	8.75	12.00	18.00	15.50	18.00	11.00	8.50
生産工程の職業	求人募集数	219	209	175	147	137	139	152	150	145	140	143	156
	求職者数	148	156	158	162	147	137	148	174	171	161	156	170
	求人倍率	1.48	1.34	1.11	0.91	0.93	1.01	1.03	0.86	0.85	0.87	0.92	0.92
運輸・機械 運転の職業	求人募集数	97	95	91	83	97	87	81	66	82	77	86	82
	求職者数	15	17	17	16	15	15	17	19	17	15	12	10
	求人倍率	6.47	5.59	5.35	5.19	6.47	5.80	4.76	3.47	4.82	5.13	7.17	8.20
建設・採掘 の職業	求人募集数	9	3	7	2	4	4	4	4	8	14	13	13
	求職者数	3	3	4	4	4	4	4	2	2	2	2	3
	求人倍率	3.00	1.00	1.75	0.50	1.00	1.00	1.00	2.00	4.00	7.00	6.50	4.33
運搬・清掃 等の職業	求人募集数	276	299	261	251	246	225	233	179	185	170	165	169
	求職者数	383	373	364	361	334	247	246	258	266	256	260	255
	求人倍率	0.72	0.80	0.72	0.70	0.74	0.91	0.95	0.69	0.70	0.66	0.63	0.66

(注) 1 求人募集数・求職者数・求人倍率は、正式にはそれぞれ有効求人数・有効求職者数・有効求人倍率といえます。

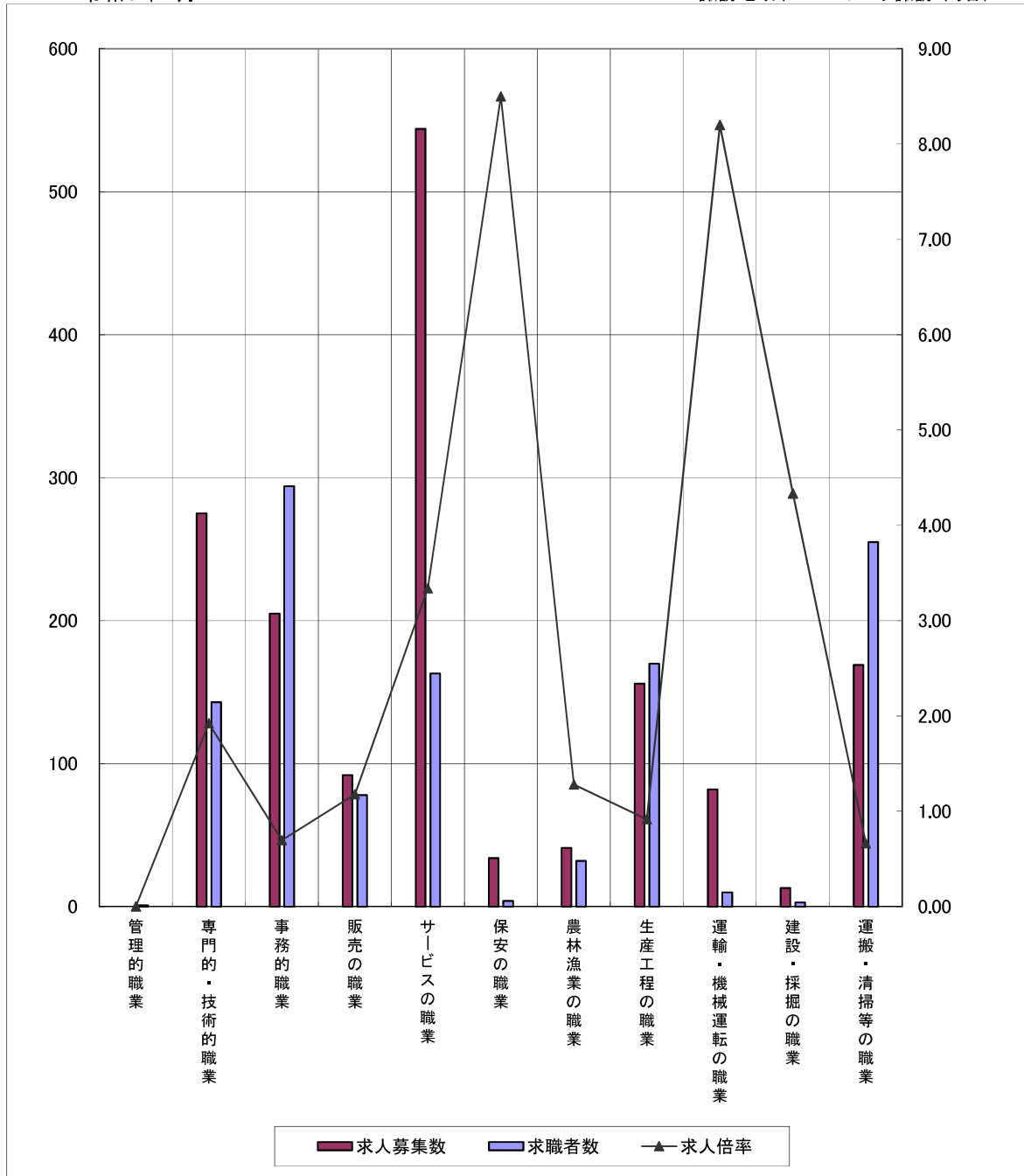
2 求人倍率は、求職者1人あたりの求人募集数を意味しています。

3 「職業」の合計欄には、[管理職] [農林漁業職] [職業分類不能] を含みます。

求人・求職バランスシート(パート)

令和6年2月

諏訪地域(ハローワーク諏訪・岡谷)



※求人募集数・求職者数は左目盛(人)、求人倍率は右目盛(倍)

	管理的職業	専門的・技術的職業	事務的職業	販売の職業	サービスの職業	保安の職業	農林漁業の職業	生産工程の職業	運輸・機械運転の職業	建設・採掘の職業	運搬・清掃等の職業
求人募集数	0	275	205	92	544	34	41	156	82	13	169
求職者数	1	143	294	78	163	4	32	170	10	3	255
求人倍率	0.00	1.92	0.70	1.18	3.34	8.50	1.28	0.92	8.20	4.33	0.66

- (注) 1 求人募集数・求職者数・求人倍率は、正式にはそれぞれ有効求人人数・有効求職者数・有効求人倍率といいます。
 2 求人倍率は、求職者1人あたりの求人募集数を意味しています。
 3 「職業」の合計欄には、[職業分類不能]を含みます。

(#01)

令和6年2月

諏訪地域(ハローワーク諏訪・岡谷)

職業別	年齢別	常用					常用的パート						
		合計	～24歳	25歳～	35歳～	45歳～	55歳～	合計	～24歳	25歳～	35歳～	45歳～	55歳～
合計	求人募集数	2,656	630	647	552	459	368	1,611	293	302	302	302	412
	求職者数	1,893	149	377	357	495	515	1,345	40	148	205	270	682
	求人倍率	1.40	4.23	1.72	1.55	0.93	0.71	1.20	7.33	2.04	1.47	1.12	0.60
A 管理的職業	求人募集数	4	0	1	1	1	1	0	0	0	0	0	0
	求職者数	6	0	0	1	2	3	1	0	0	0	0	1
	求人倍率	0.67	—	—	1.00	0.50	0.33	0.00	—	—	—	—	0.00
B 専門的・技術的職業	求人募集数	579	136	141	119	107	76	275	51	51	51	51	71
	求職者数	208	13	70	40	38	47	143	4	17	24	33	65
	求人倍率	2.78	10.46	2.01	2.98	2.82	1.62	1.92	12.75	3.00	2.13	1.55	1.09
C 事務的職業	求人募集数	264	65	65	57	43	34	205	38	39	39	39	50
	求職者数	439	20	97	93	131	98	294	2	43	56	73	120
	求人倍率	0.60	3.25	0.67	0.61	0.33	0.35	0.70	19.00	0.91	0.70	0.53	0.42
D 販売の職業	求人募集数	207	60	59	42	27	19	92	17	17	17	17	24
	求職者数	82	10	16	15	17	24	78	1	11	15	20	31
	求人倍率	2.52	6.00	3.69	2.80	1.59	0.79	1.18	17.00	1.55	1.13	0.85	0.77
E サービスの職業	求人募集数	451	90	97	95	90	79	544	98	103	103	103	137
	求職者数	176	21	27	26	47	55	163	5	23	20	29	86
	求人倍率	2.56	4.29	3.59	3.65	1.91	1.44	3.34	19.60	4.48	5.15	3.55	1.59
F 保安の職業	求人募集数	78	11	15	15	15	22	34	5	7	7	7	8
	求職者数	10	0	2	0	1	7	4	0	0	0	1	3
	求人倍率	7.80	—	7.50	—	15.00	3.14	8.50	—	—	—	7.00	2.67
G 農林漁業の職業	求人募集数	18	6	5	3	2	2	41	8	7	7	7	12
	求職者数	29	2	4	11	6	6	32	2	3	4	4	19
	求人倍率	0.62	3.00	1.25	0.27	0.33	0.33	1.28	4.00	2.33	1.75	1.75	0.63
H 生産工程の職業	求人募集数	659	165	165	137	111	81	156	30	31	31	31	33
	求職者数	429	43	86	86	122	92	170	6	17	38	34	75
	求人倍率	1.54	3.84	1.92	1.59	0.91	0.88	0.92	5.00	1.82	0.82	0.91	0.44
I 輸送・機械運転の職業	求人募集数	114	25	27	24	21	17	82	13	14	14	14	27
	求職者数	45	2	3	2	17	21	10	0	0	0	3	7
	求人倍率	2.53	12.50	9.00	12.00	1.24	0.81	8.20	—	—	—	4.67	3.86
J 建設・採掘の職業	求人募集数	162	42	41	33	24	22	13	2	2	2	2	5
	求職者数	20	1	6	4	4	5	3	0	0	0	0	3
	求人倍率	8.10	42.00	6.83	8.25	6.00	4.40	4.33	—	—	—	—	1.67
K 運搬・清掃等の職業	求人募集数	120	30	31	26	18	15	169	31	31	31	31	45
	求職者数	216	12	22	35	60	87	255	6	15	23	38	173
	求人倍率	0.56	2.50	1.41	0.74	0.30	0.17	0.66	5.17	2.07	1.35	0.82	0.26

- (注) 1 求人募集数・求職者数・求人倍率は、正式にはそれぞれ有効求人数・有効求職者数・有効求人倍率といたします。
 2 求人倍率は、求職者1人あたりの求人募集数を意味しています。
 3 「職業」の合計欄には、「職業分類不能」を含みます。
 4 年齢別の求人募集数・求人倍率は、求人均等配分方式(求人数を対象年齢に相当する各年齢階級に均等に配分する算出方法)により計算しています。