

(#01)

2024年1月度

長野労働局 職業安定部

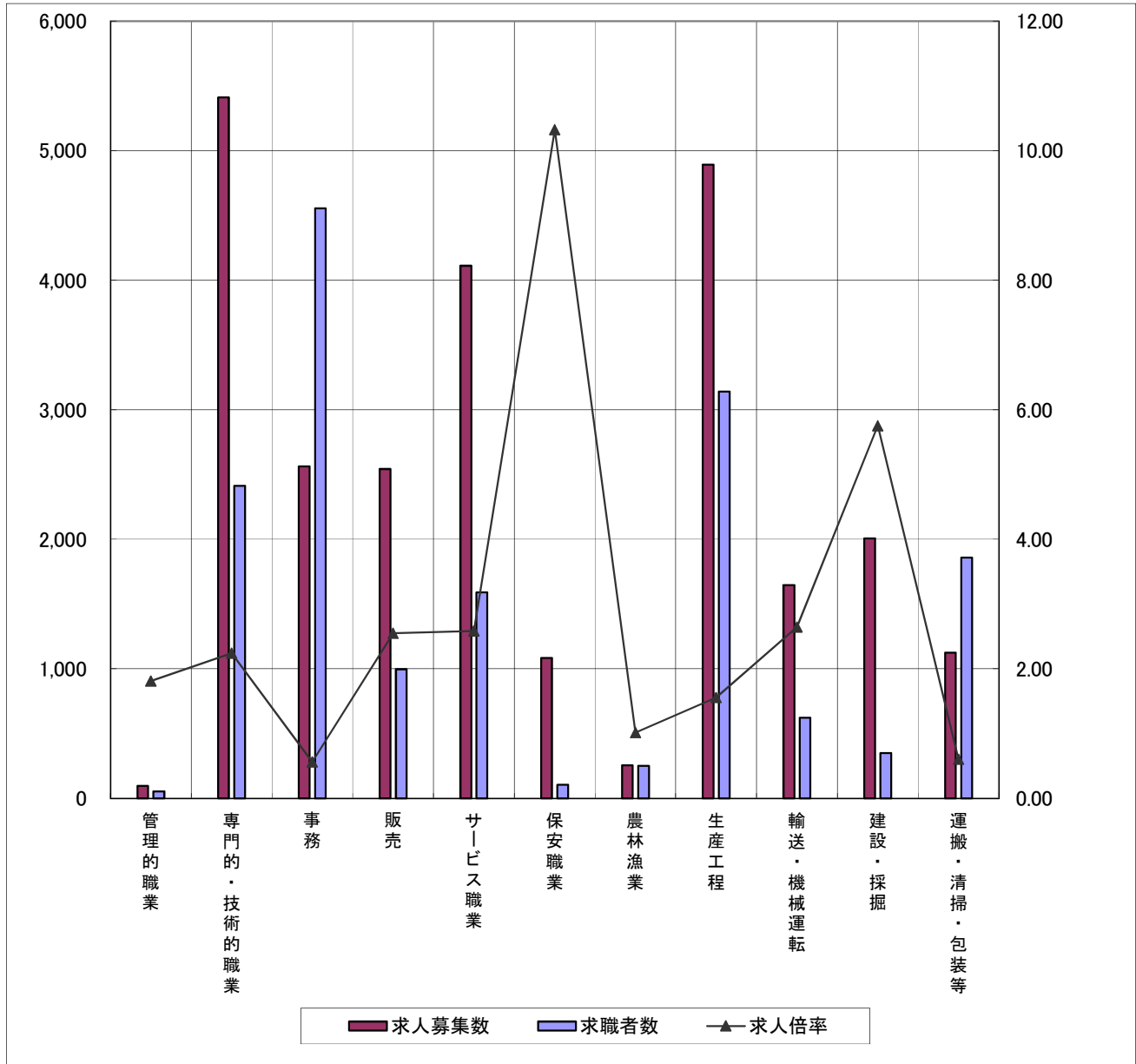
職業別	年齢別	常用					常用的パート						
		合計	～24歳	25歳～	35歳～	45歳～	55歳～	合計	～24歳	25歳～	35歳～	45歳～	55歳～
合計	求人募集数	25,734	5,854	6,167	5,426	4,350	3,937	15,223	2,769	2,855	2,855	2,853	3,891
	求職者数	18,195	1,925	4,020	3,492	4,389	4,369	12,745	500	1,633	2,055	2,496	6,061
	求人倍率	1.41	3.04	1.53	1.55	0.99	0.90	1.19	5.54	1.75	1.39	1.14	0.64
※分類不能含む	求人募集数	96	23	23	21	16	13	1	1	0	0	0	0
	求職者数	53	2	3	2	22	24	6	0	0	0	2	4
	求人倍率	1.81	11.50	7.67	10.50	0.73	0.54	0.17	—	—	—	0.00	0.00
管理的職業従事者	求人募集数	96	23	23	21	16	13	1	1	0	0	0	0
	求職者数	53	2	3	2	22	24	6	0	0	0	2	4
	求人倍率	1.81	11.50	7.67	10.50	0.73	0.54	0.17	—	—	—	0.00	0.00
専門的・技術的職業従事者	求人募集数	5,410	1,205	1,235	1,117	1,020	833	2,430	455	459	459	459	598
	求職者数	2,413	227	669	464	500	553	1,312	26	225	266	239	556
	求人倍率	2.24	5.31	1.85	2.41	2.04	1.51	1.85	17.50	2.04	1.73	1.92	1.08
事務従事者	求人募集数	2,563	644	641	526	402	350	1,661	312	314	314	313	408
	求職者数	4,554	426	1,105	938	1,185	900	2,831	65	412	544	679	1,131
	求人倍率	0.56	1.51	0.58	0.56	0.34	0.39	0.59	4.80	0.76	0.58	0.46	0.36
販売従事者	求人募集数	2,543	706	702	540	335	260	2,139	391	397	397	397	557
	求職者数	997	128	231	172	208	258	630	38	99	102	126	265
	求人倍率	2.55	5.52	3.04	3.14	1.61	1.01	3.40	10.29	4.01	3.89	3.15	2.10
サービス職業従事者	求人募集数	4,112	798	899	866	789	760	5,054	911	954	954	953	1,282
	求職者数	1,590	206	318	273	400	393	1,499	66	172	229	268	764
	求人倍率	2.59	3.87	2.83	3.17	1.97	1.93	3.37	13.80	5.55	4.17	3.56	1.68
保安職業従事者	求人募集数	1,084	155	217	214	197	301	328	42	58	58	58	112
	求職者数	105	6	6	13	17	63	63	2	1	1	5	54
	求人倍率	10.32	25.83	36.17	16.46	11.59	4.78	5.21	21.00	58.00	58.00	11.60	2.07
農林漁業従事者	求人募集数	255	70	69	54	33	29	213	39	39	39	39	57
	求職者数	251	21	59	59	50	62	234	10	21	27	53	123
	求人倍率	1.02	3.33	1.17	0.92	0.66	0.47	0.91	3.90	1.86	1.44	0.74	0.46
生産工程従事者	求人募集数	4,892	1,193	1,262	1,066	738	633	1,105	210	214	214	214	253
	求職者数	3,141	369	686	696	790	600	1,216	58	181	264	268	445
	求人倍率	1.56	3.23	1.84	1.53	0.93	1.06	0.91	3.62	1.18	0.81	0.80	0.57
輸送・機械運転従事者	求人募集数	1,647	327	363	350	318	289	397	66	72	72	72	115
	求職者数	623	19	56	77	189	282	189	0	9	3	12	165
	求人倍率	2.64	17.21	6.48	4.55	1.68	1.02	2.10	—	8.00	24.00	6.00	0.70
建設・採掘従事者	求人募集数	2,008	474	488	431	323	292	73	12	12	12	12	25
	求職者数	349	41	51	77	82	98	57	3	2	3	5	44
	求人倍率	5.75	11.56	9.57	5.60	3.94	2.98	1.28	4.00	6.00	4.00	2.40	0.57
運搬・清掃・包装等従事者	求人募集数	1,124	259	268	241	179	177	1,822	330	336	336	336	484
	求職者数	1,858	149	283	289	496	641	2,974	146	291	363	541	1,633
	求人倍率	0.60	1.74	0.95	0.83	0.36	0.28	0.61	2.26	1.15	0.93	0.62	0.30

- (注) 1 求人募集数・求職者数・求人倍率は、正式にはそれぞれ有効求人数・有効求職者数・有効求人倍率といいます。
2 求人倍率は、求職者1人あたりの求人募集数を意味しています。
3 「職業」の合計欄には、[職業分類不能]を含みます。
4 年齢別の求人募集数・求人倍率は、求人均等配分方式(求人数を対象年齢に相当する各年齢階級に均等に配分する算出方法)により計算しています。

求人・求職バランスシート(常用)

令和6年1月

長野労働局 職業安定部



※求人募集数・求職者数は左目盛(人)、求人倍率は右目盛(倍)

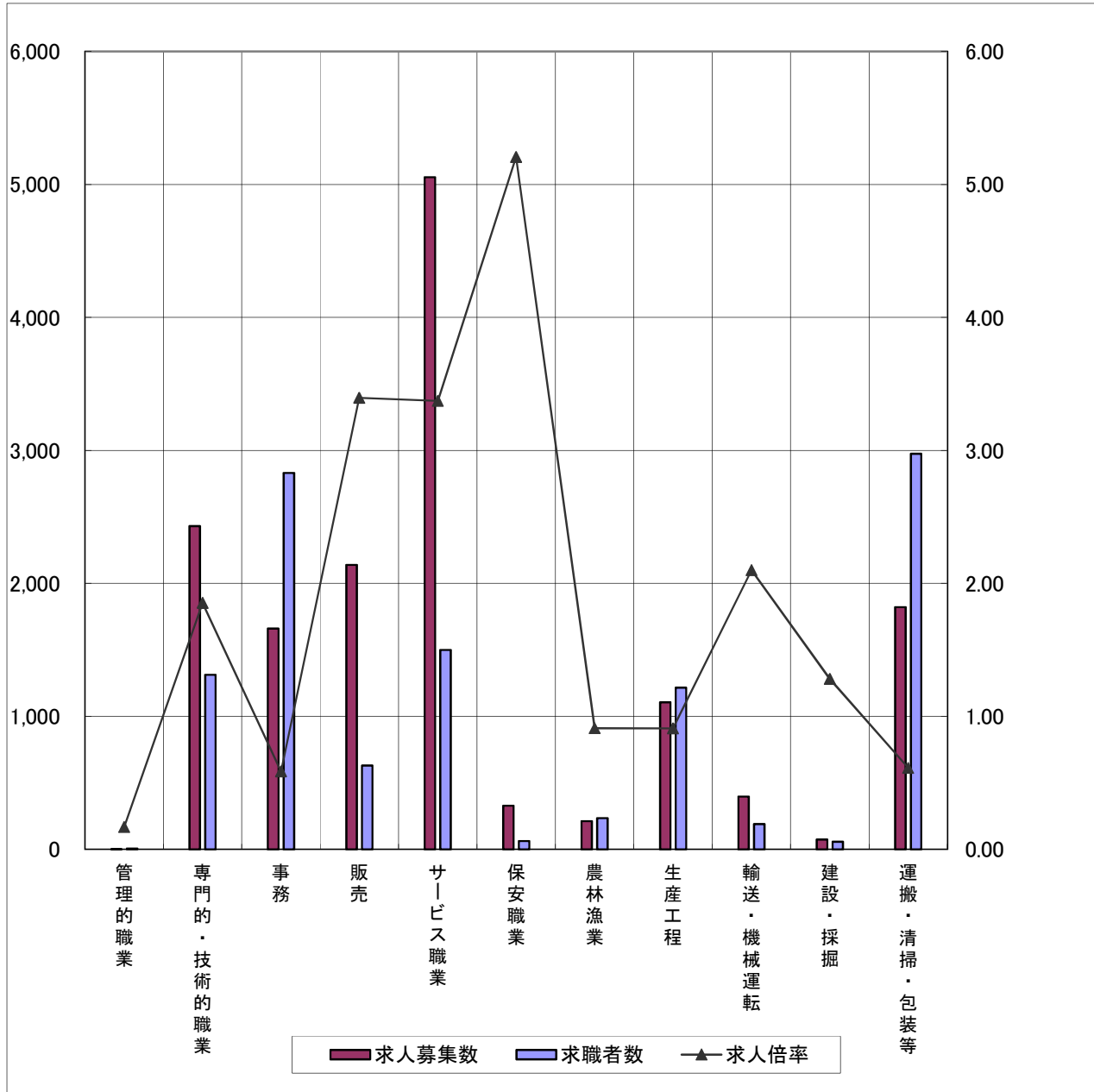
	管理的職業	専門的・技術的職業	事務	販売	サービス職業	保安職業	農林漁業	生産工程	輸送・機械運転	建設・採掘	運搬・清掃・包装等
求人募集数	96	5,410	2,563	2,543	4,112	1,084	255	4,892	1,647	2,008	1,124
求職者数	53	2,413	4,554	997	1,590	105	251	3,141	623	349	1,858
求人倍率	1.81	2.24	0.56	2.55	2.59	10.32	1.02	1.56	2.64	5.75	0.60

- (注) 1 求人募集数・求職者数・求人倍率は、正式にはそれぞれ有効求人人数・有効求職者数・有効求人倍率といえます。
2 求人倍率は、求職者1人あたりの求人募集数を意味しています。
3 「職業」の合計欄には[職業分類不能]を含みます。

求人・求職バランスシート(常用的パート)

令和6年1月

長野労働局 職業安定部



※求人募集数・求職者数は左目盛(人)、求人倍率は右目盛(倍)

	管理的職業	専門的・技術的職業	事務	販売	サービス職業	保安職業	農林漁業	生産工程	輸送・機械運転	建設・採掘	運搬・清掃・包装等
求人募集数	1	2,430	1,661	2,139	5,054	328	213	1,105	397	73	1,822
求職者数	6	1,312	2,831	630	1,499	63	234	1,216	189	57	2,974
求人倍率	0.17	1.85	0.59	3.40	3.37	5.21	0.91	0.91	2.10	1.28	0.61

(注) 1 求人募集数・求職者数・求人倍率は、正式にはそれぞれ有効求人人数・有効求職者数・有効求人倍率といえます。

2 求人倍率は、求職者1人あたりの求人募集数を意味しています。

3 「職業」の合計欄には[職業分類不能]を含みます。

(#01)
令和6年1月

長野公共職業安定所

職業別	年齢別	常用					常用的パート						
		合計	～24歳	25歳～	35歳～	45歳～	55歳～	合計	～24歳	25歳～	35歳～	45歳～	55歳～
合計	求人募集数	4,422	992	1,048	928	744	710	2,316	426	437	436	436	581
	求職者数	2,908	323	678	556	702	649	2,181	96	293	409	473	910
	求人倍率	1.52	3.07	1.55	1.67	1.06	1.09	1.06	4.44	1.49	1.07	0.92	0.64
管理的職業従事者	求人募集数	20	6	5	4	3	2	0	0	0	0	0	0
	求職者数	8	1	0	0	4	3	0	0	0	0	0	0
	求人倍率	2.50	6.00	—	—	0.75	0.67	—	—	—	—	—	—
専門的・技術的職業従事者	求人募集数	1,116	243	249	227	207	190	315	60	60	60	60	75
	求職者数	454	45	132	100	92	85	221	5	31	57	51	77
	求人倍率	2.46	5.40	1.89	2.27	2.25	2.24	1.43	12.00	1.94	1.05	1.18	0.97
事務従事者	求人募集数	469	109	110	94	80	76	311	59	59	59	59	75
	求職者数	912	88	224	165	236	199	630	15	87	131	158	239
	求人倍率	0.51	1.24	0.49	0.57	0.34	0.38	0.49	3.93	0.68	0.45	0.37	0.31
販売従事者	求人募集数	504	152	153	109	54	36	239	43	46	45	45	60
	求職者数	160	14	42	35	33	36	109	9	16	19	20	45
	求人倍率	3.15	10.86	3.64	3.11	1.64	1.00	2.19	4.78	2.88	2.37	2.25	1.33
サービス職業従事者	求人募集数	798	152	170	162	154	160	938	172	178	178	178	232
	求職者数	243	34	53	35	58	63	213	13	24	33	43	100
	求人倍率	3.28	4.47	3.21	4.63	2.66	2.54	4.40	13.23	7.42	5.39	4.14	2.32
保安職業従事者	求人募集数	242	35	50	51	46	60	43	5	8	7	7	16
	求職者数	17	0	2	2	5	8	8	0	0	0	1	7
	求人倍率	14.24	—	25.00	25.50	9.20	7.50	5.38	—	—	—	7.00	2.29
農林漁業従事者	求人募集数	18	4	4	4	3	3	23	5	4	4	4	6
	求職者数	28	0	10	4	8	6	30	2	1	4	9	14
	求人倍率	0.64	—	0.40	1.00	0.38	0.50	0.77	2.50	4.00	1.00	0.44	0.43
生産工程従事者	求人募集数	638	155	161	148	92	82	87	17	17	17	17	19
	求職者数	249	39	48	55	67	40	102	3	19	18	26	36
	求人倍率	2.56	3.97	3.35	2.69	1.37	2.05	0.85	5.67	0.89	0.94	0.65	0.53
輸送・機械運転従事者	求人募集数	205	40	44	41	39	41	43	8	8	8	8	11
	求職者数	85	3	7	12	29	34	22	0	2	0	1	19
	求人倍率	2.41	13.33	6.29	3.42	1.34	1.21	1.95	—	4.00	—	8.00	0.58
建設・採掘従事者	求人募集数	250	57	61	54	43	35	3	0	0	1	1	1
	求職者数	51	5	9	14	12	11	15	0	1	2	3	9
	求人倍率	4.90	11.40	6.78	3.86	3.58	3.18	0.20	—	0.00	0.50	0.33	0.11
運搬・清掃・包装等従事者	求人募集数	162	39	41	34	23	25	314	57	57	57	57	86
	求職者数	253	24	51	45	55	78	487	26	60	76	104	221
	求人倍率	0.64	1.63	0.80	0.76	0.42	0.32	0.64	2.19	0.95	0.75	0.55	0.39

- (注) 1 求人募集数・求職者数・求人倍率は、正式にはそれぞれ有効求人数・有効求職者数・有効求人倍率といいます。
2 求人倍率は、求職者1人あたりの求人募集数を意味しています。
3 「職業」の合計欄には、[職業分類不能]を含みます。
4 年齢別の求人募集数・求人倍率は、求人均等配分方式(求人数を対象年齢に相当する各年齢階級に均等に配分する算出方法)により計算しています。

2024年 1月

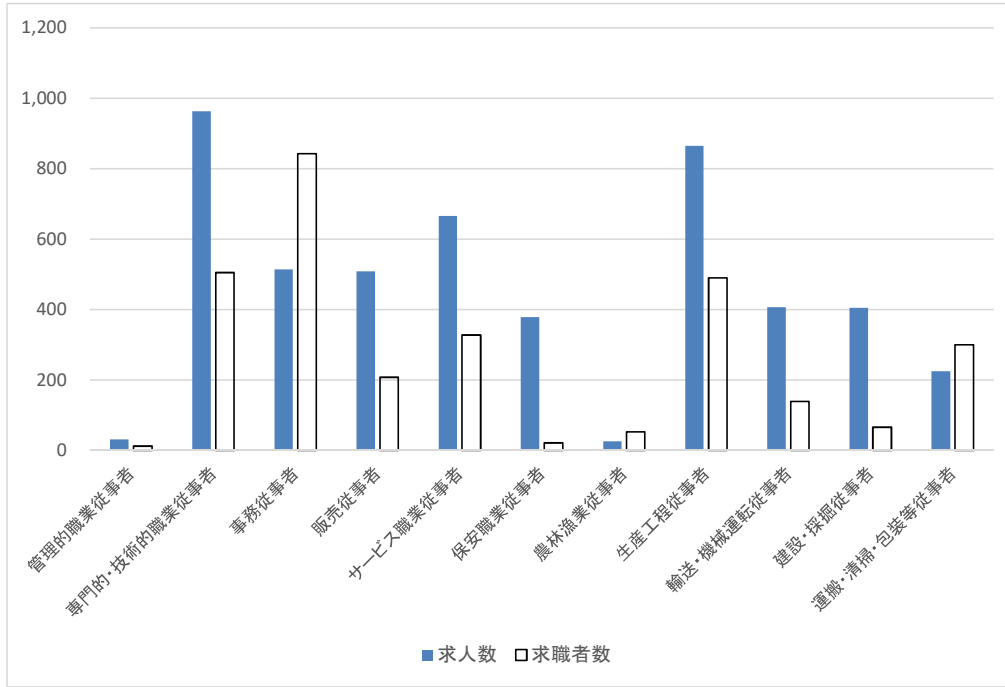
職業別	年齢別	常用					常用的パート						
		合計	～24歳	25歳～	35歳～	45歳～	55歳～	合計	～24歳	25歳～	35歳～	45歳～	55歳～
合 計	求人募集数	4,989	1,096	1,179	1,032	865	817	2,549	463	477	476	476	657
	求職者数	3,610	413	815	661	856	865	2,434	87	318	392	489	1,148
	求人倍率	1.38	2.65	1.45	1.56	1.01	0.94	1.05	5.32	1.50	1.21	0.97	0.57
管理的職業 従事者	求人募集数	31	7	9	6	5	4	0	0	0	0	0	0
	求職者数	12	0	1	0	6	5	0	0	0	0	0	0
	求人倍率	2.58	—	9.00	—	0.83	0.80	—	—	—	—	—	—
専門的・技術的 職業従事者	求人募集数	963	214	218	198	186	147	364	68	69	69	69	89
	求職者数	505	47	130	88	120	120	286	4	53	56	44	129
	求人倍率	1.91	4.55	1.68	2.25	1.55	1.23	1.27	17.00	1.30	1.23	1.57	0.69
事務従事者	求人募集数	514	128	127	104	83	72	323	61	61	61	61	79
	求職者数	843	97	207	165	220	154	473	14	77	89	116	177
	求人倍率	0.61	1.32	0.61	0.63	0.38	0.47	0.68	4.36	0.79	0.69	0.53	0.45
販売従事者	求人募集数	509	143	143	103	67	53	341	62	63	63	63	90
	求職者数	208	31	42	33	39	63	115	11	17	12	23	52
	求人倍率	2.45	4.61	3.40	3.12	1.72	0.84	2.97	5.64	3.71	5.25	2.74	1.73
サービス 職業従事者	求人募集数	666	128	145	138	128	127	703	126	132	131	131	183
	求職者数	328	48	69	51	90	70	285	6	34	56	54	135
	求人倍率	2.03	2.67	2.10	2.71	1.42	1.81	2.47	21.00	3.88	2.34	2.43	1.36
保安職業 従事者	求人募集数	378	57	81	74	63	103	82	10	14	14	14	30
	求職者数	21	1	1	4	2	13	13	0	0	0	1	12
	求人倍率	18.00	57.00	81.00	18.50	31.50	7.92	6.31	—	—	—	14.00	2.50
農林漁業 従事者	求人募集数	26	6	8	5	4	3	11	2	2	2	2	3
	求職者数	53	8	10	13	7	15	35	1	5	4	7	18
	求人倍率	0.49	0.75	0.80	0.38	0.57	0.20	0.31	2.00	0.40	0.50	0.29	0.17
生産工程 従事者	求人募集数	865	190	207	183	151	134	260	48	49	49	49	65
	求職者数	490	54	102	101	126	107	194	6	24	36	54	74
	求人倍率	1.77	3.52	2.03	1.81	1.20	1.25	1.34	8.00	2.04	1.36	0.91	0.88
輸送・機械運転 従事者	求人募集数	407	82	89	85	78	73	73	13	14	14	14	18
	求職者数	139	4	13	24	41	57	36	0	0	1	3	32
	求人倍率	2.93	20.50	6.85	3.54	1.90	1.28	2.03	—	—	14.00	4.67	0.56
建設・採掘 従事者	求人募集数	405	93	101	88	60	63	5	1	1	1	1	1
	求職者数	66	11	13	16	14	12	4	0	0	0	0	4
	求人倍率	6.14	8.45	7.77	5.50	4.29	5.25	1.25	—	—	—	—	0.25
運搬・清掃・ 包装等従事者	求人募集数	225	48	51	48	40	38	387	72	72	72	72	99
	求職者数	300	28	54	49	63	106	473	19	49	56	90	259
	求人倍率	0.75	1.71	0.94	0.98	0.63	0.36	0.82	3.79	1.47	1.29	0.80	0.38

- (注) 1 求人募集数・求職者数・求人倍率は、正式にはそれぞれ有効求人数・有効求職者数・有効求人倍率といえます。
2 求人倍率は、求職者1人あたりの求人募集数を意味しています。
3 「職業」の合計欄には、「職業分類不能」を含みます。
4 年齢別の求人募集数・求人倍率は、求人均等配分方式(求人数を対象年齢に相当する各年齢階級に均等に配分する算出方法)により計算しています。

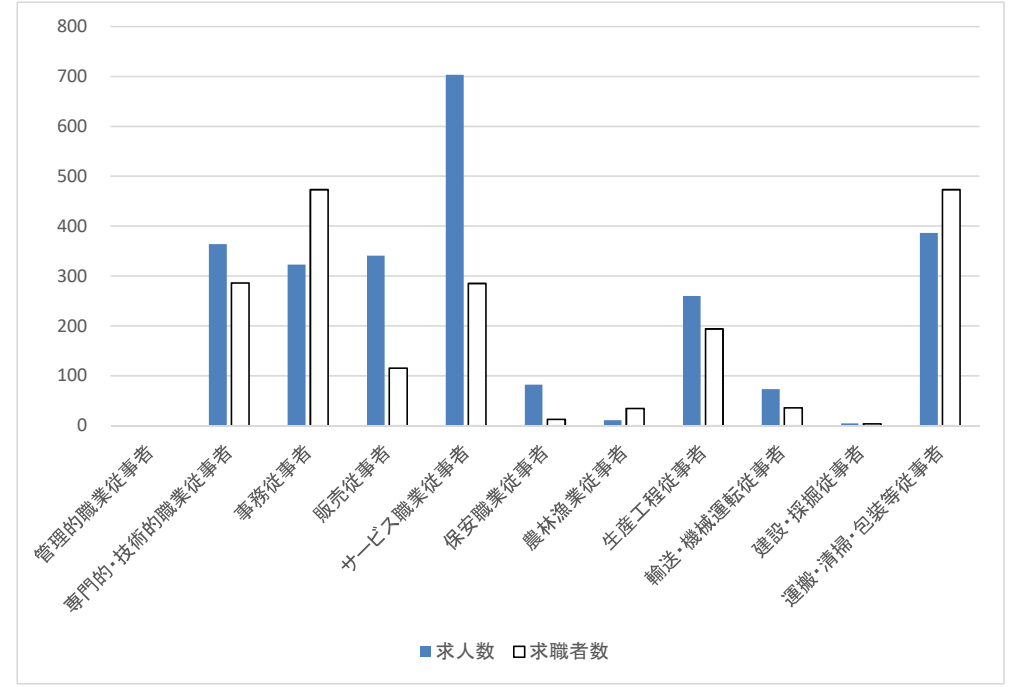
求人・求職バランスシート(グラフ)

2024年 1月

常 用



常用的パート



	合計	管理的職業従事者	専門的・技術的職業従事者	事務従事者	販売従事者	サービス職業従事者	保安職業従事者	農林漁業従事者	生産工程従事者	輸送・機械運転従事者	建設・採掘従事者	運搬・清掃・包装等従事者
求人	4,989	31	963	514	509	666	378	26	865	407	405	225
求職者	3,610	12	505	843	208	328	21	53	490	139	66	300
求人倍率	1.38	2.58	1.91	0.61	2.45	2.03	18.00	0.49	1.77	2.93	6.14	0.75

	合計	管理的職業従事者	専門的・技術的職業従事者	事務従事者	販売従事者	サービス職業従事者	保安職業従事者	農林漁業従事者	生産工程従事者	輸送・機械運転従事者	建設・採掘従事者	運搬・清掃・包装等従事者
求人	2,549	0	364	323	341	703	82	11	260	73	5	387
求職者	2,434	0	286	473	115	285	13	35	194	36	4	473
求人倍率	1.05	—	1.27	0.68	2.97	2.47	6.31	0.31	1.34	2.03	1.25	0.82

(#01)
令和6年1月

上田公共職業安定所

職業別	年齢別	常用					常用的パート						
		合計	～24歳	25歳～	35歳～	45歳～	55歳～	合計	～24歳	25歳～	35歳～	45歳～	55歳～
合計	求人募集数	2,602	607	636	563	429	367	1,448	265	273	273	273	364
	求職者数	1,780	184	421	336	437	402	1,229	50	154	188	217	620
	求人倍率	1.46	3.30	1.51	1.68	0.98	0.91	1.18	5.30	1.77	1.45	1.26	0.59
管理的職業従事者	求人募集数	6	2	2	1	1	0	0	0	0	0	0	0
	求職者数	6	0	1	0	2	3	1	0	0	0	1	0
	求人倍率	1.00	—	2.00	—	0.50	0.00	0.00	—	—	—	0.00	—
専門的・技術的職業従事者	求人募集数	486	110	115	104	93	64	213	40	41	41	41	50
	求職者数	216	15	60	34	48	59	138	5	26	25	21	61
	求人倍率	2.25	7.33	1.92	3.06	1.94	1.08	1.54	8.00	1.58	1.64	1.95	0.82
事務従事者	求人募集数	274	70	71	58	41	34	144	28	28	28	28	32
	求職者数	463	47	129	96	112	79	277	5	36	53	55	128
	求人倍率	0.59	1.49	0.55	0.60	0.37	0.43	0.52	5.60	0.78	0.53	0.51	0.25
販売従事者	求人募集数	320	87	86	67	45	35	93	18	17	17	17	24
	求職者数	91	10	23	16	17	25	58	2	9	18	8	21
	求人倍率	3.52	8.70	3.74	4.19	2.65	1.40	1.60	9.00	1.89	0.94	2.13	1.14
サービス職業従事者	求人募集数	365	75	85	79	66	60	600	109	113	113	113	152
	求職者数	125	13	23	20	33	36	167	6	18	21	26	96
	求人倍率	2.92	5.77	3.70	3.95	2.00	1.67	3.59	18.17	6.28	5.38	4.35	1.58
保安職業従事者	求人募集数	88	10	15	18	17	28	33	3	5	5	5	15
	求職者数	7	1	0	1	3	2	8	1	0	0	1	6
	求人倍率	12.57	10.00	—	18.00	5.67	14.00	4.13	3.00	—	—	5.00	2.50
農林漁業従事者	求人募集数	29	9	8	7	3	2	26	5	5	5	5	6
	求職者数	20	1	6	6	3	4	14	0	2	3	5	4
	求人倍率	1.45	9.00	1.33	1.17	1.00	0.50	1.86	—	2.50	1.67	1.00	1.50
生産工程従事者	求人募集数	551	134	140	121	81	75	73	14	14	14	14	17
	求職者数	355	29	84	81	105	56	141	9	21	29	30	52
	求人倍率	1.55	4.62	1.67	1.49	0.77	1.34	0.52	1.56	0.67	0.48	0.47	0.33
輸送・機械運転従事者	求人募集数	159	32	35	35	31	26	39	6	7	7	7	12
	求職者数	47	4	8	5	9	21	19	0	0	0	0	19
	求人倍率	3.38	8.00	4.38	7.00	3.44	1.24	2.05	—	—	—	—	0.63
建設・採掘従事者	求人募集数	230	55	56	50	38	31	16	3	3	3	3	4
	求職者数	32	3	2	6	11	10	6	1	1	1	1	2
	求人倍率	7.19	18.33	28.00	8.33	3.45	3.10	2.67	3.00	3.00	3.00	3.00	2.00
運搬・清掃・包装等従事者	求人募集数	94	23	23	23	13	12	211	39	40	40	40	52
	求職者数	166	20	24	25	49	48	226	18	26	25	44	113
	求人倍率	0.57	1.15	0.96	0.92	0.27	0.25	0.93	2.17	1.54	1.60	0.91	0.46

- (注) 1 求人募集数・求職者数・求人倍率は、正式にはそれぞれ有効求人数・有効求職者数・有効求人倍率といいます。
2 求人倍率は、求職者1人あたりの求人募集数を意味しています。
3 「職業」の合計欄には、[職業分類不能]を含みます。
4 年齢別の求人募集数・求人倍率は、求人均等配分方式(求人数を対象年齢に相当する各年齢階級に均等に配分する算出方法)により計算しています。

(#01)
令和6年1月

飯田公共職業安定所

職業別	年齢別	常用					常用的パート						
		合計	～24歳	25歳～	35歳～	45歳～	55歳～	合計	～24歳	25歳～	35歳～	45歳～	55歳～
合計	求人募集数	2,102	475	493	433	365	336	1,016	183	189	189	188	267
	求職者数	1,260	151	252	241	290	326	984	41	152	161	153	477
	求人倍率	1.67	3.15	1.96	1.80	1.26	1.03	1.03	4.46	1.24	1.17	1.23	0.56
管理的職業従事者	求人募集数	7	2	2	1	1	1	0	0	0	0	0	0
	求職者数	6	1	0	0	0	5	0	0	0	0	0	0
	求人倍率	1.17	2.00	—	—	—	0.20	—	—	—	—	—	—
専門的・技術的職業従事者	求人募集数	520	108	112	108	104	88	171	32	32	32	32	43
	求職者数	127	13	29	26	24	35	83	1	20	13	11	38
	求人倍率	4.09	8.31	3.86	4.15	4.33	2.51	2.06	32.00	1.60	2.46	2.91	1.13
事務従事者	求人募集数	191	49	48	39	28	27	112	21	21	21	20	29
	求職者数	274	25	57	59	76	57	194	6	35	41	26	86
	求人倍率	0.70	1.96	0.84	0.66	0.37	0.47	0.58	3.50	0.60	0.51	0.77	0.34
販売従事者	求人募集数	219	58	59	44	32	26	74	13	14	14	14	19
	求職者数	58	10	14	9	14	11	28	1	9	4	6	8
	求人倍率	3.78	5.80	4.21	4.89	2.29	2.36	2.64	13.00	1.56	3.50	2.33	2.38
サービス職業従事者	求人募集数	256	50	59	55	47	45	322	57	61	61	61	82
	求職者数	117	21	26	25	23	22	120	7	16	19	20	58
	求人倍率	2.19	2.38	2.27	2.20	2.04	2.05	2.68	8.14	3.81	3.21	3.05	1.41
保安職業従事者	求人募集数	88	13	16	16	16	27	35	5	6	6	6	12
	求職者数	11	0	1	1	3	6	9	0	1	0	0	8
	求人倍率	8.00	—	16.00	16.00	5.33	4.50	3.89	—	6.00	—	—	1.50
農林漁業従事者	求人募集数	21	6	7	4	2	2	15	3	2	2	2	6
	求職者数	24	3	4	4	6	7	14	1	2	1	1	9
	求人倍率	0.88	2.00	1.75	1.00	0.33	0.29	1.07	3.00	1.00	2.00	2.00	0.67
生産工程従事者	求人募集数	421	106	104	88	66	57	143	28	28	28	28	31
	求職者数	310	44	70	63	63	70	138	12	25	31	26	44
	求人倍率	1.36	2.41	1.49	1.40	1.05	0.81	1.04	2.33	1.12	0.90	1.08	0.70
輸送・機械運転従事者	求人募集数	129	27	29	28	25	20	20	3	4	4	4	5
	求職者数	54	4	4	6	16	24	11	0	0	0	1	10
	求人倍率	2.39	6.75	7.25	4.67	1.56	0.83	1.82	—	—	—	4.00	0.50
建設・採掘従事者	求人募集数	169	37	38	34	31	29	5	1	1	1	1	1
	求職者数	22	4	4	4	2	8	6	0	0	0	0	6
	求人倍率	7.68	9.25	9.50	8.50	15.50	3.63	0.83	—	—	—	—	0.17
運搬・清掃・包装等従事者	求人募集数	81	19	19	16	13	14	119	20	20	20	20	39
	求職者数	169	11	21	27	44	66	332	10	38	51	53	180
	求人倍率	0.48	1.73	0.90	0.59	0.30	0.21	0.36	2.00	0.53	0.39	0.38	0.22

- (注) 1 求人募集数・求職者数・求人倍率は、正式にはそれぞれ有効求人数・有効求職者数・有効求人倍率といいます。
2 求人倍率は、求職者1人あたりの求人募集数を意味しています。
3 「職業」の合計欄には、[職業分類不能]を含みます。
4 年齢別の求人募集数・求人倍率は、求人均等配分方式(求人数を対象年齢に相当する各年齢階級に均等に配分する算出方法)により計算しています。

(#01)
令和4年1月

伊那公共職業安定所

職業別	年齢別	常用					常用的パート						
		合計	～24歳	25歳～	35歳～	45歳～	55歳～	合計	～24歳	25歳～	35歳～	45歳～	55歳～
合計	求人募集数	1,916	443	466	402	310	295	856	154	159	160	160	223
	求職者数	1,450	184	316	287	318	345	931	34	111	111	176	499
	求人倍率	1.32	2.41	1.47	1.40	0.97	0.86	0.92	4.53	1.43	1.44	0.91	0.45
管理的職業従事者	求人募集数	6	2	1	1	1	1	0	0	0	0	0	0
	求職者数	0	0	0	0	0	0	0	0	0	0	0	0
	求人倍率	—	—	—	—	—	—	—	—	—	—	—	—
専門的・技術的職業従事者	求人募集数	402	93	95	82	73	59	177	33	33	33	33	45
	求職者数	172	15	45	31	34	47	107	3	14	18	18	54
	求人倍率	2.34	6.20	2.11	2.65	2.15	1.26	1.65	11.00	2.36	1.83	1.83	0.83
事務従事者	求人募集数	247	67	64	48	35	33	136	25	26	26	26	33
	求職者数	334	36	95	69	75	59	201	3	30	23	54	91
	求人倍率	0.74	1.86	0.67	0.70	0.47	0.56	0.68	8.33	0.87	1.13	0.48	0.36
販売従事者	求人募集数	171	40	40	35	26	30	78	15	15	15	15	18
	求職者数	70	12	20	11	14	13	53	3	8	7	13	22
	求人倍率	2.44	3.33	2.00	3.18	1.86	2.31	1.47	5.00	1.88	2.14	1.15	0.82
サービス職業従事者	求人募集数	201	39	45	43	40	34	248	43	46	46	46	67
	求職者数	113	24	19	26	22	22	107	6	11	10	18	62
	求人倍率	1.78	1.63	2.37	1.65	1.82	1.55	2.32	7.17	4.18	4.60	2.56	1.08
保安職業従事者	求人募集数	55	7	10	10	9	19	20	3	4	4	4	5
	求職者数	5	1	0	0	0	4	5	0	0	1	0	4
	求人倍率	11.00	7.00	—	—	—	4.75	4.00	—	—	4.00	—	1.25
農林漁業従事者	求人募集数	21	5	6	4	3	3	17	3	3	3	3	5
	求職者数	21	3	4	4	4	6	26	1	1	5	5	14
	求人倍率	1.00	1.67	1.50	1.00	0.75	0.50	0.65	3.00	3.00	0.60	0.60	0.36
生産工程従事者	求人募集数	492	123	134	110	64	61	49	9	9	9	9	13
	求職者数	472	74	97	117	90	94	153	7	24	25	32	65
	求人倍率	1.04	1.66	1.38	0.94	0.71	0.65	0.32	1.29	0.38	0.36	0.28	0.20
輸送・機械運転従事者	求人募集数	99	18	21	21	21	18	19	3	3	3	3	7
	求職者数	42	0	1	4	18	19	21	0	1	0	0	20
	求人倍率	2.36	—	21.00	5.25	1.17	0.95	0.90	—	3.00	—	—	0.35
建設・採掘従事者	求人募集数	132	30	30	29	23	20	6	1	1	1	1	2
	求職者数	25	3	3	4	8	7	6	1	0	0	0	5
	求人倍率	5.28	10.00	10.00	7.25	2.88	2.86	1.00	1.00	—	—	—	0.40
運搬・清掃・包装等従事者	求人募集数	90	19	20	19	15	17	106	19	19	20	20	28
	求職者数	151	8	18	13	44	68	233	10	18	18	34	153
	求人倍率	0.60	2.38	1.11	1.46	0.34	0.25	0.45	1.90	1.06	1.11	0.59	0.18

- (注) 1 求人募集数・求職者数・求人倍率は、正式にはそれぞれ有効求人人数・有効求職者数・有効求人倍率といいます。
 2 求人倍率は、求職者1人あたりの求人募集数を意味しています。
 3 「職業」の合計欄には、[職業分類不能]を含みます。
 4 年齢別の求人募集数・求人倍率は、求人均等配分方式(求人数を対象年齢に相当する各年齢階級に均等に配分する算出方法)により計算しています。

(#01)
令和6年1月

篠ノ井公共職業安定所

職業別	年齢別	常用					常用的パート						
		合計	～24歳	25歳～	35歳～	45歳～	55歳～	合計	～24歳	25歳～	35歳～	45歳～	55歳～
合計	求人募集数	2,151	500	539	467	341	304	1,103	203	207	208	208	277
	求職者数	1,439	156	336	293	356	298	1,051	47	143	180	230	451
	求人倍率	1.49	3.21	1.60	1.59	0.96	1.02	1.05	4.32	1.45	1.16	0.90	0.61
管理的職業従事者	求人募集数	7	1	2	2	1	1	0	0	0	0	0	0
	求職者数	3	0	0	0	2	1	3	0	0	0	1	2
	求人倍率	2.33	—	—	—	0.50	1.00	0.00	—	—	—	0.00	0.00
専門的・技術的職業従事者	求人募集数	395	89	91	85	73	57	188	36	36	36	36	44
	求職者数	231	29	76	47	35	44	111	4	16	29	20	42
	求人倍率	1.71	3.07	1.20	1.81	2.09	1.30	1.69	9.00	2.25	1.24	1.80	1.05
事務従事者	求人募集数	185	46	47	41	29	22	93	18	18	18	18	21
	求職者数	411	37	96	90	110	78	278	4	45	62	81	86
	求人倍率	0.45	1.24	0.49	0.46	0.26	0.28	0.33	4.50	0.40	0.29	0.22	0.24
販売従事者	求人募集数	187	56	55	44	19	13	61	13	12	12	12	12
	求職者数	92	12	20	18	26	16	61	4	9	7	16	25
	求人倍率	2.03	4.67	2.75	2.44	0.73	0.81	1.00	3.25	1.33	1.71	0.75	0.48
サービス職業従事者	求人募集数	331	63	70	69	64	65	363	65	67	68	68	95
	求職者数	122	11	27	27	35	22	117	4	15	18	21	59
	求人倍率	2.71	5.73	2.59	2.56	1.83	2.95	3.10	16.25	4.47	3.78	3.24	1.61
保安職業従事者	求人募集数	59	8	11	11	11	18	26	4	5	5	5	7
	求職者数	6	0	0	1	0	5	4	0	0	0	1	3
	求人倍率	9.83	—	—	11.00	—	3.60	6.50	—	—	—	5.00	2.33
農林漁業従事者	求人募集数	6	2	1	1	1	1	17	3	3	3	3	5
	求職者数	14	1	2	4	3	4	19	1	2	1	8	7
	求人倍率	0.43	2.00	0.50	0.25	0.33	0.25	0.89	3.00	1.50	3.00	0.38	0.71
生産工程従事者	求人募集数	503	133	151	112	62	45	155	29	29	29	29	39
	求職者数	245	32	58	56	63	36	93	8	19	18	20	28
	求人倍率	2.05	4.16	2.60	2.00	0.98	1.25	1.67	3.63	1.53	1.61	1.45	1.39
輸送・機械運転従事者	求人募集数	170	31	35	35	35	34	29	5	5	5	5	9
	求職者数	46	0	5	6	16	19	10	0	1	0	1	8
	求人倍率	3.70	—	7.00	5.83	2.19	1.79	2.90	—	5.00	—	5.00	1.13
建設・採掘従事者	求人募集数	170	38	42	36	27	27	5	1	1	1	1	1
	求職者数	21	5	2	6	5	3	5	1	0	0	0	4
	求人倍率	8.10	7.60	21.00	6.00	5.40	9.00	1.00	1.00	—	—	—	0.25
運搬・清掃・包装等従事者	求人募集数	138	33	34	31	19	21	166	29	31	31	31	44
	求職者数	165	14	29	27	47	48	293	19	25	39	51	159
	求人倍率	0.84	2.36	1.17	1.15	0.40	0.44	0.57	1.53	1.24	0.79	0.61	0.28

- (注) 1 求人募集数・求職者数・求人倍率は、正式にはそれぞれ有効求人数・有効求職者数・有効求人倍率といいます。
2 求人倍率は、求職者1人あたりの求人募集数を意味しています。
3 「職業」の合計欄には、[職業分類不能]を含みます。
4 年齢別の求人募集数・求人倍率は、求人均等配分方式(求人数を対象年齢に相当する各年齢階級に均等に配分する算出方法)により計算しています。

(#01)
令和6年1月

飯山公共職業安定所

職業別	年齢別	常用					常用的パート						
		合計	～24歳	25歳～	35歳～	45歳～	55歳～	合計	～24歳	25歳～	35歳～	45歳～	55歳～
合計	求人募集数	862	186	197	187	148	144	563	106	108	108	108	133
	求職者数	650	52	128	131	179	160	523	27	67	85	99	245
	求人倍率	1.33	3.58	1.54	1.43	0.83	0.90	1.08	3.93	1.61	1.27	1.09	0.54
管理的職業従事者	求人募集数	5	1	1	1	1	1	0	0	0	0	0	0
	求職者数	2	0	0	0	0	2	0	0	0	0	0	0
	求人倍率	2.50	—	—	—	—	0.50	—	—	—	—	—	—
専門的・技術的職業従事者	求人募集数	174	39	39	37	31	28	131	27	26	26	26	26
	求職者数	87	7	22	25	16	17	44	1	6	8	5	24
	求人倍率	2.00	5.57	1.77	1.48	1.94	1.65	2.98	27.00	4.33	3.25	5.20	1.08
事務従事者	求人募集数	64	15	15	14	11	9	43	8	8	8	8	11
	求職者数	147	14	29	31	40	33	89	5	15	19	18	32
	求人倍率	0.44	1.07	0.52	0.45	0.28	0.27	0.48	1.60	0.53	0.42	0.44	0.34
販売従事者	求人募集数	41	9	10	9	7	6	62	11	12	12	12	15
	求職者数	41	2	10	10	7	12	29	0	3	9	5	12
	求人倍率	1.00	4.50	1.00	0.90	1.00	0.50	2.14	—	4.00	1.33	2.40	1.25
サービス職業従事者	求人募集数	189	37	41	39	36	36	174	32	33	33	33	43
	求職者数	78	8	18	8	27	17	54	4	4	11	10	25
	求人倍率	2.42	4.63	2.28	4.88	1.33	2.12	3.22	8.00	8.25	3.00	3.30	1.72
保安職業従事者	求人募集数	21	3	4	4	4	6	5	1	1	1	1	1
	求職者数	4	0	0	0	1	3	4	0	0	0	0	4
	求人倍率	5.25	—	—	—	4.00	2.00	1.25	—	—	—	—	0.25
農林漁業従事者	求人募集数	42	11	10	10	6	5	44	8	8	8	8	12
	求職者数	16	1	4	6	3	2	27	0	4	3	6	14
	求人倍率	2.63	11.00	2.50	1.67	2.00	2.50	1.63	—	2.00	2.67	1.33	0.86
生産工程従事者	求人募集数	134	29	30	29	21	25	28	6	5	5	5	7
	求職者数	99	9	19	21	35	15	56	1	15	12	10	18
	求人倍率	1.35	3.22	1.58	1.38	0.60	1.67	0.50	6.00	0.33	0.42	0.50	0.39
輸送・機械運転従事者	求人募集数	51	10	11	11	10	9	14	2	3	3	3	3
	求職者数	30	1	3	2	9	15	13	0	1	1	1	10
	求人倍率	1.70	10.00	3.67	5.50	1.11	0.60	1.08	—	3.00	3.00	3.00	0.30
建設・採掘従事者	求人募集数	100	24	27	25	13	11	3	0	1	1	1	0
	求職者数	21	1	1	6	5	8	2	0	0	0	0	2
	求人倍率	4.76	24.00	27.00	4.17	2.60	1.38	1.50	—	—	—	—	0.00
運搬・清掃・包装等従事者	求人募集数	41	8	9	8	8	8	59	11	11	11	11	15
	求職者数	79	2	12	10	27	28	157	13	15	18	31	80
	求人倍率	0.52	4.00	0.75	0.80	0.30	0.29	0.38	0.85	0.73	0.61	0.35	0.19

- (注) 1 求人募集数・求職者数・求人倍率は、正式にはそれぞれ有効求人数・有効求職者数・有効求人倍率といいます。
2 求人倍率は、求職者1人あたりの求人募集数を意味しています。
3 「職業」の合計欄には、[職業分類不能]を含みます。
4 年齢別の求人募集数・求人倍率は、求人均等配分方式(求人数を対象年齢に相当する各年齢階級に均等に配分する算出方法)により計算しています。

(#01)
令和6年1月

木曾福島公共職業安定所

職業別	年齢別	常用						常用的パート					
		合計	~24歳	25歳~	35歳~	45歳~	55歳~	合計	~24歳	25歳~	35歳~	45歳~	55歳~
合計	求人募集数	311	72	76	69	49	45	151	28	26	27	27	43
	求職者数	167	19	35	23	39	51	151	5	18	13	30	85
	求人倍率	1.86	3.79	2.17	3.00	1.26	0.88	1.00	5.60	1.44	2.08	0.90	0.51
管理的職業従事者	求人募集数	0	0	0	0	0	0	0	0	0	0	0	0
	求職者数	0	0	0	0	0	0	0	0	0	0	0	0
	求人倍率	—	—	—	—	—	—	—	—	—	—	—	—
専門的・技術的職業従事者	求人募集数	60	13	13	12	11	11	11	2	2	2	2	3
	求職者数	14	1	6	1	3	3	10	0	3	0	4	3
	求人倍率	4.29	13.00	2.17	12.00	3.67	3.67	1.10	—	0.67	—	0.50	1.00
事務従事者	求人募集数	22	6	6	5	3	2	18	4	3	3	3	5
	求職者数	31	2	8	4	5	12	25	1	3	4	5	12
	求人倍率	0.71	3.00	0.75	1.25	0.60	0.17	0.72	4.00	1.00	0.75	0.60	0.42
販売従事者	求人募集数	18	6	5	4	2	1	16	3	3	3	3	4
	求職者数	2	0	0	1	1	0	5	1	0	0	0	4
	求人倍率	9.00	—	—	4.00	2.00	—	3.20	3.00	—	—	—	1.00
サービス職業従事者	求人募集数	63	12	14	13	12	12	60	11	11	11	11	16
	求職者数	11	0	1	2	5	3	15	0	2	1	3	9
	求人倍率	5.73	—	14.00	6.50	2.40	4.00	4.00	—	5.50	11.00	3.67	1.78
保安職業従事者	求人募集数	0	0	0	0	0	0	3	0	0	1	1	1
	求職者数	1	0	0	0	0	1	2	0	0	0	0	2
	求人倍率	0.00	—	—	—	—	0.00	1.50	—	—	—	—	0.50
農林漁業従事者	求人募集数	17	5	4	4	2	2	0	0	0	0	0	0
	求職者数	2	0	1	0	0	1	0	0	0	0	0	0
	求人倍率	8.50	—	4.00	—	—	2.00	—	—	—	—	—	—
生産工程従事者	求人募集数	51	14	15	13	4	5	18	4	3	3	3	5
	求職者数	38	5	10	7	10	6	6	1	1	1	1	2
	求人倍率	1.34	2.80	1.50	1.86	0.40	0.83	3.00	4.00	3.00	3.00	3.00	2.50
輸送・機械運転従事者	求人募集数	23	3	5	5	5	5	0	0	0	0	0	0
	求職者数	11	0	0	1	2	8	4	0	0	0	0	4
	求人倍率	2.09	—	—	5.00	2.50	0.63	0.00	—	—	—	—	0.00
建設・採掘従事者	求人募集数	41	10	10	9	7	5	2	0	0	0	0	2
	求職者数	8	3	0	1	2	2	0	0	0	0	0	0
	求人倍率	5.13	3.33	—	9.00	3.50	2.50	—	—	—	—	—	—
運搬・清掃・包装等従事者	求人募集数	16	3	4	4	3	2	23	4	4	4	4	7
	求職者数	29	4	6	2	7	10	52	2	3	5	9	33
	求人倍率	0.55	0.75	0.67	2.00	0.43	0.20	0.44	2.00	1.33	0.80	0.44	0.21

- (注) 1 求人募集数・求職者数・求人倍率は、正式にはそれぞれ有効求人数・有効求職者数・有効求人倍率といいます。
 2 求人倍率は、求職者1人あたりの求人募集数を意味しています。
 3 「職業」の合計欄には、[職業分類不能]を含みます。
 4 年齢別の求人募集数・求人倍率は、求人均等配分方式(求人数を対象年齢に相当する各年齢階級に均等に配分する算出方法)により計算しています。

形態別・職種別の求人求職の状況

令和6年1月

佐久・小諸計	常用的フルタイム		常用的パートタイム	
	月間有効求人数	月間有効求職者数	月間有効求人数	月間有効求職者数
職業計	2,395	1,954	2,858	1,300
01管理的職業	7	6		1
02研究・技術の職業	177	68	3	17
006開発技術者	24	8		5
007製造技術者	14	15		4
008建築・土木・測量技術者	114	16	3	3
009情報処理・通信技術者（ソフトウェア開発）	11	15		2
010情報処理・通信技術者（ソフトウェア開発を除く）	7	6		2
011その他の技術の職業	1	5		1
004.005その他の研究・技術の職業	6	3		0
03法務・経営・文化芸術等の専門的職業	8	39	61	18
016美術家、写真家、映像撮影者		8		2
017デザイナー	4	13	2	8
012~015.018~020 その他の法務・経営・文化芸術等の専門的職業	4	18	59	8
04医療・看護・保健の職業	164	77	114	59
021医師、歯科医師、獣医師、薬剤師	8	3	5	5
022保健師、助産師	8	3	16	3
023看護師、准看護師	69	36	49	27
024医療技術者	46	17	24	16
025栄養士、管理栄養士	5	10	9	2
026あん摩マッサージ指圧師、はり師、きゅう師、柔道整復師	6	5	2	1
027その他の医療・看護・保健の専門的職業	5	0		0
028保健医療関係助手	17	3	9	5
05保育・教育の職業	30	25	229	24
030学童保育等指導員、保育補助者、家庭的保育者		1	151	6
029.031.032その他の保育・教育の職業	30	24	78	18
06事務的職業	230	481	248	266
033総務・人事・企画事務の職業	20	38	19	15
034一般事務・秘書・受付の職業	74	311	94	198
035その他の総務等事務の職業	22	14	11	11
036電話・インターネットによる応接事務の職業	1	1		1
037医療・介護事務の職業	23	42	35	18
038会計事務の職業	20	24	11	6
039生産関連事務の職業	31	15	45	5
040営業・販売関連事務の職業	16	20	5	4
041外勤事務の職業	2	1	15	1
042運輸・郵便事務の職業	19	1	10	2
043コンピュータ等事務用機器操作の職業	2	14	3	5
07販売・営業の職業	217	114	1,022	64
044小売店・卸売店店長	1	0		
045販売員	106	57	1,017	55
046商品仕入・再生資源卸売の職業		3		1
047販売類似の職業	1	1	2	2
048営業の職業	109	53	3	6
08福祉・介護の職業	216	84	265	50
049福祉・介護の専門的職業	40	28	126	13
050施設介護の職業	167	55	122	34
051訪問介護の職業	9	1	17	3

形態別・職種別の求人求職の状況

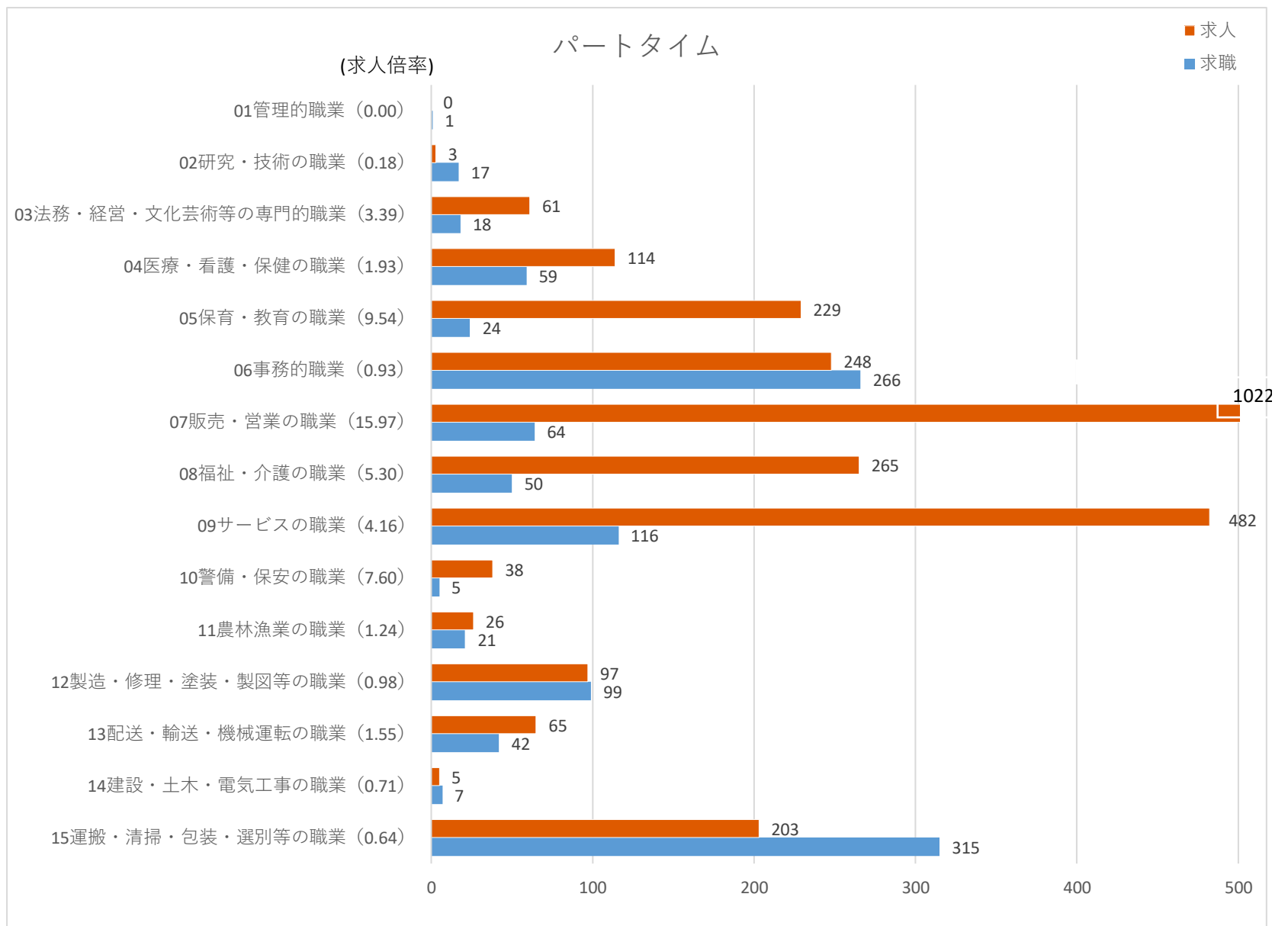
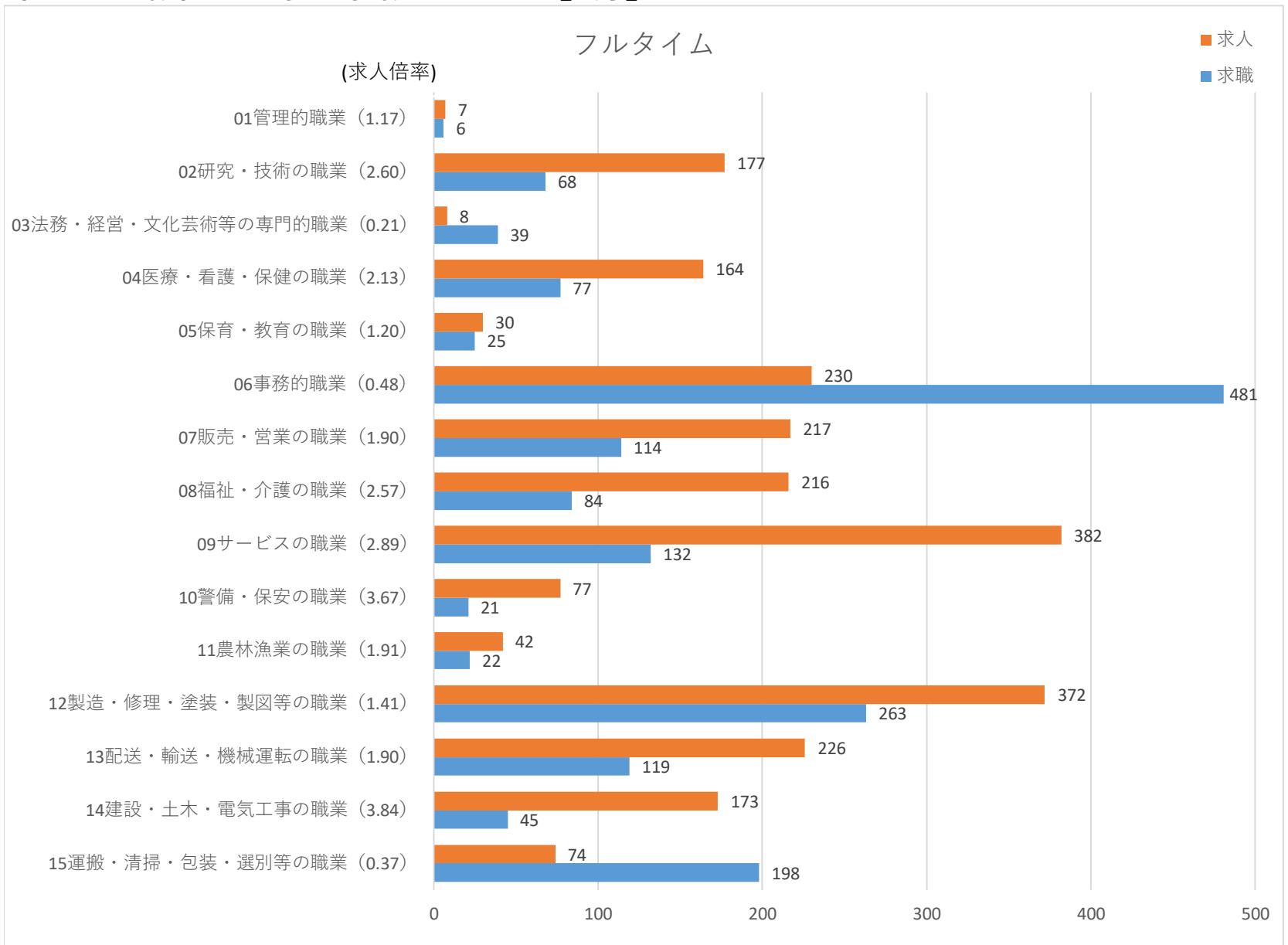
令和6年1月

佐久・小諸計	常用的フルタイム		常用的パートタイム	
	月間有効求人数	月間有効求職者数	月間有効求人数	月間有効求職者数
09サービスの職業	382	132	482	116
052家庭生活支援サービスの職業	2	1	2	
053理容師、美容師、美容関連サービスの職業	57	3	18	5
054浴場・クリーニングの職業	7	6	14	5
055飲食物調理の職業	140	50	250	48
056接客・給仕の職業	156	52	171	42
057居住施設・ビル等の管理の職業	10	9	7	9
058その他のサービスの職業	10	11	20	7
10警備・保安の職業	77	21	38	5
11農林漁業の職業	42	22	26	21
12製造・修理・塗装・製図等の職業	372	263	97	99
067生産設備オペレーター（金属製品）	6	22	1	1
068生産設備オペレーター（食料品等）	6	3		1
069生産設備オペレーター（金属製品・食料品等を除く）	5	3		2
070機械組立設備オペレーター	6	7	2	1
071製品製造・加工処理工（金属製品）	93	32	2	9
072製品製造・加工処理工（食料品等）	79	25	38	14
073製品製造・加工処理工（金属製品・食料品等を除く）	47	34	17	15
074機械組立工	41	85	24	33
075機械整備・修理工	59	12		2
076製品検査工（金属製品）	9	11	5	9
077製品検査工（食料品等）	2			2
078製品検査工（金属製品・食料品等を除く）	5	7	4	2
079機械検査工	2	5		6
080生産関連の職業（塗装・製図を含む）	12	16	4	2
081生産類似の職業		1		
13配送・輸送・機械運転の職業	226	119	65	42
082配送・集荷の職業	48	43	21	18
083貨物自動車運転の職業	68	36	2	1
084バス運転の職業	7	6		5
085乗用車運転の職業	63	13	36	8
086その他の自動車運転の職業	12	8	2	2
087鉄道・船舶・航空機運転の職業				
088その他の輸送の職業	2	3	2	4
089施設機械設備操作・建設機械運転の職業	26	10	2	4
14建設・土木・電気工事の職業	173	45	5	7
090建設躯体工事の職業	18	6		
091建設の職業（建設躯体工事の職業を除く）	70	13	5	1
092土木の職業	64	12		3
093採掘の職業	2	1		
094電気・通信工事の職業	19	13		3
15運搬・清掃・包装・選別等の職業	74	198	203	315
095荷役・運搬作業員	7	22	4	15
096清掃・洗浄作業員	34	32	119	107
097包装作業員	7	5	7	5
098選別・ピッキング作業員	13	6	10	8
099その他の運搬・清掃・包装・選別等の職業	13	133	63	180

※月間有効求人数については就業地で算出してあります。
 ※月間有効求職者数についてはオンライン登録者を含めています。

形態別・職種別の求人求職グラフ 【1月】

(佐久・小諸計)



雇用形態・年齢別		常用的フルタイム						常用的パート					
		年齢計	～24歳	25歳～	35歳～	45歳～	55歳～	年齢計	～24歳	25歳～	35歳～	45歳～	55歳～
合計	月間有効求人数	622	138	144	134	107	99	427	77	79	81	81	109
	月間有効求職者数	447	25	102	87	106	127	275	13	30	40	45	147
	有効求人倍率	1.39	5.52	1.41	1.54	1.01	0.78	1.55	5.92	2.63	2.03	1.80	0.74

職 種 別	管理的職業	月間有効求人数	2	0	1	1	0	0	1	1	0	0	0	0
		月間有効求職者数	2	0	0	1	1	0	0	0	0	0	0	0
		有効求人倍率	1.00	—	—	1.00	0.00	—	—	—	—	—	—	—
	専門的・技術的職業	月間有効求人数	130	28	28	27	25	22	68	13	13	13	13	16
		月間有効求職者数	63	3	22	17	8	13	24	0	4	4	3	13
		有効求人倍率	2.06	9.33	1.27	1.59	3.13	1.69	2.83	—	3.25	3.25	4.33	1.23
	事務的職業	月間有効求人数	50	12	13	11	7	7	32	6	6	6	6	8
		月間有効求職者数	78	3	21	13	23	18	47	0	6	4	12	25
		有効求人倍率	0.64	4.00	0.62	0.85	0.30	0.39	0.68	—	1.00	1.50	0.50	0.32
	販売の職業	月間有効求人数	29	8	8	6	4	3	31	6	6	6	6	7
		月間有効求職者数	31	3	6	5	7	10	13	1	1	3	3	5
		有効求人倍率	0.94	2.67	1.33	1.20	0.57	0.30	2.38	6.00	6.00	2.00	2.00	1.40
	サービスの職業	月間有効求人数	138	27	29	29	28	25	193	34	36	36	36	51
		月間有効求職者数	44	2	8	8	7	19	48	4	6	6	8	24
		有効求人倍率	3.14	13.50	3.63	3.63	4.00	1.32	4.02	8.50	6.00	6.00	4.50	2.13
	保安の職業	月間有効求人数	7	1	1	1	1	3	9	1	2	2	2	2
		月間有効求職者数	2	0	0	0	0	2	2	0	0	0	0	2
		有効求人倍率	3.50	—	—	—	—	1.50	4.50	—	—	—	—	1.00
	農林漁業の職業	月間有効求人数	10	3	3	2	1	1	3	0	0	1	1	1
		月間有効求職者数	8	0	2	3	3	0	6	0	0	1	0	5
		有効求人倍率	1.25	—	1.50	0.67	0.33	—	0.50	—	—	1.00	—	0.20
	生産工程の職業	月間有効求人数	96	23	24	22	14	13	18	3	4	4	4	3
		月間有効求職者数	77	4	17	13	22	21	28	2	3	4	8	11
		有効求人倍率	1.25	5.75	1.41	1.69	0.64	0.62	0.64	1.50	1.33	1.00	0.50	0.27
	輸送・機械運転の職業	月間有効求人数	64	13	14	14	12	11	13	2	2	3	3	3
		月間有効求職者数	24	0	2	2	10	10	5	0	1	0	0	4
		有効求人倍率	2.67	—	7.00	7.00	1.20	1.10	2.60	—	2.00	—	—	0.75
建設・採掘の職業	月間有効求人数	65	16	16	14	10	9	4	0	0	0	0	4	
	月間有効求職者数	16	0	3	4	3	6	3	0	0	0	0	3	
	有効求人倍率	4.06	—	5.33	3.50	3.33	1.50	1.33	—	—	—	—	1.33	
運搬・清掃等の職業	月間有効求人数	31	7	7	7	5	5	55	11	10	10	10	14	
	月間有効求職者数	37	3	5	7	6	16	59	5	3	8	8	35	
	有効求人倍率	0.84	2.33	1.40	1.00	0.83	0.31	0.93	2.20	3.33	1.25	1.25	0.40	

(注) 1 本表合計の数値は常用のみです。臨時・季節求人求職は除いています。なお、職種別では全数の数値が含まれています。
 2 求人倍率は、求職者1人あたりの求人数を表します。

(#01)
令和6年 1月

須坂公共職業安定所

職業別	年齢別	常用					常用的パート						
		合計	～24歳	25歳～	35歳～	45歳～	55歳～	合計	～24歳	25歳～	35歳～	45歳～	55歳～
合計	求人募集数	732	189	180	153	116	94	398	72	74	74	74	104
	求職者数	666	70	138	132	155	171	424	11	49	80	83	201
	求人倍率	1.10	2.70	1.30	1.16	0.75	0.55	0.94	6.55	1.51	0.93	0.89	0.52
管理的職業従事者	求人募集数	1	1	0	0	0	0	0	0	0	0	0	0
	求職者数	2	0	0	0	1	1	0	0	0	0	0	0
	求人倍率	0.50	—	—	—	0.00	0.00	—	—	—	—	—	—
専門的・技術的職業従事者	求人募集数	180	41	42	37	34	26	44	9	8	8	8	11
	求職者数	100	14	25	16	23	22	38	0	8	8	9	13
	求人倍率	1.80	2.93	1.68	2.31	1.48	1.18	1.16	—	1.00	1.00	0.89	0.85
事務従事者	求人募集数	52	14	14	11	7	6	32	6	6	6	6	8
	求職者数	160	15	33	37	33	42	108	2	13	23	22	48
	求人倍率	0.33	0.93	0.42	0.30	0.21	0.14	0.30	3.00	0.46	0.26	0.27	0.17
販売従事者	求人募集数	90	28	20	18	13	11	23	4	4	4	4	7
	求職者数	40	7	7	7	7	12	20	1	6	5	2	6
	求人倍率	2.25	4.00	2.86	2.57	1.86	0.92	1.15	4.00	0.67	0.80	2.00	1.17
サービス職業従事者	求人募集数	81	17	20	20	13	11	179	32	34	34	34	45
	求職者数	57	7	11	13	13	13	42	2	6	7	7	20
	求人倍率	1.42	2.43	1.82	1.54	1.00	0.85	4.26	16.00	5.67	4.86	4.86	2.25
保安職業従事者	求人募集数	6	2	1	1	1	1	1	1	0	0	0	0
	求職者数	3	1	0	0	0	2	0	0	0	0	0	0
	求人倍率	2.00	2.00	—	—	—	0.50	—	—	—	—	—	—
農林漁業従事者	求人募集数	3	1	1	1	0	0	9	1	2	2	2	2
	求職者数	15	2	5	1	2	5	9	1	0	1	3	4
	求人倍率	0.20	0.50	0.20	1.00	0.00	0.00	1.00	1.00	—	2.00	0.67	0.50
生産工程従事者	求人募集数	138	38	41	29	17	13	34	6	7	7	7	7
	求職者数	104	4	21	29	34	16	49	1	3	19	12	14
	求人倍率	1.33	9.50	1.95	1.00	0.50	0.81	0.69	6.00	2.33	0.37	0.58	0.50
輸送・機械運転従事者	求人募集数	51	10	12	11	10	8	17	3	3	3	3	5
	求職者数	23	0	5	2	6	10	12	0	0	0	1	11
	求人倍率	2.22	—	2.40	5.50	1.67	0.80	1.42	—	—	—	3.00	0.45
建設・採掘従事者	求人募集数	109	32	24	20	18	15	6	1	1	1	1	2
	求職者数	19	3	0	6	2	8	1	0	0	0	0	1
	求人倍率	5.74	10.67	—	3.33	9.00	1.88	6.00	—	—	—	—	2.00
運搬・清掃・包装等従事者	求人募集数	21	5	5	5	3	3	53	9	9	9	9	17
	求職者数	62	4	7	8	20	23	83	2	5	12	16	48
	求人倍率	0.34	1.25	0.71	0.63	0.15	0.13	0.64	4.50	1.80	0.75	0.56	0.35

- (注) 1 求人募集数・求職者数・求人倍率は、正式にはそれぞれ有効求人数・有効求職者数・有効求人倍率といいます。
 2 求人倍率は、求職者1人あたりの求人募集数を意味しています。
 3 「職業」の合計欄には、[職業分類不能]を含みます。
 4 年齢別の求人募集数・求人倍率は、求人均等配分方式(求人数を対象年齢に相当する各年齢階級に均等に配分する算出方法)により計算しています。

(#01)

常用
(パートを除く)

求人・求職バランスシート(令和6年1月)

求人・求職対照表

諏訪地域分(ハローワーク諏訪・岡谷)

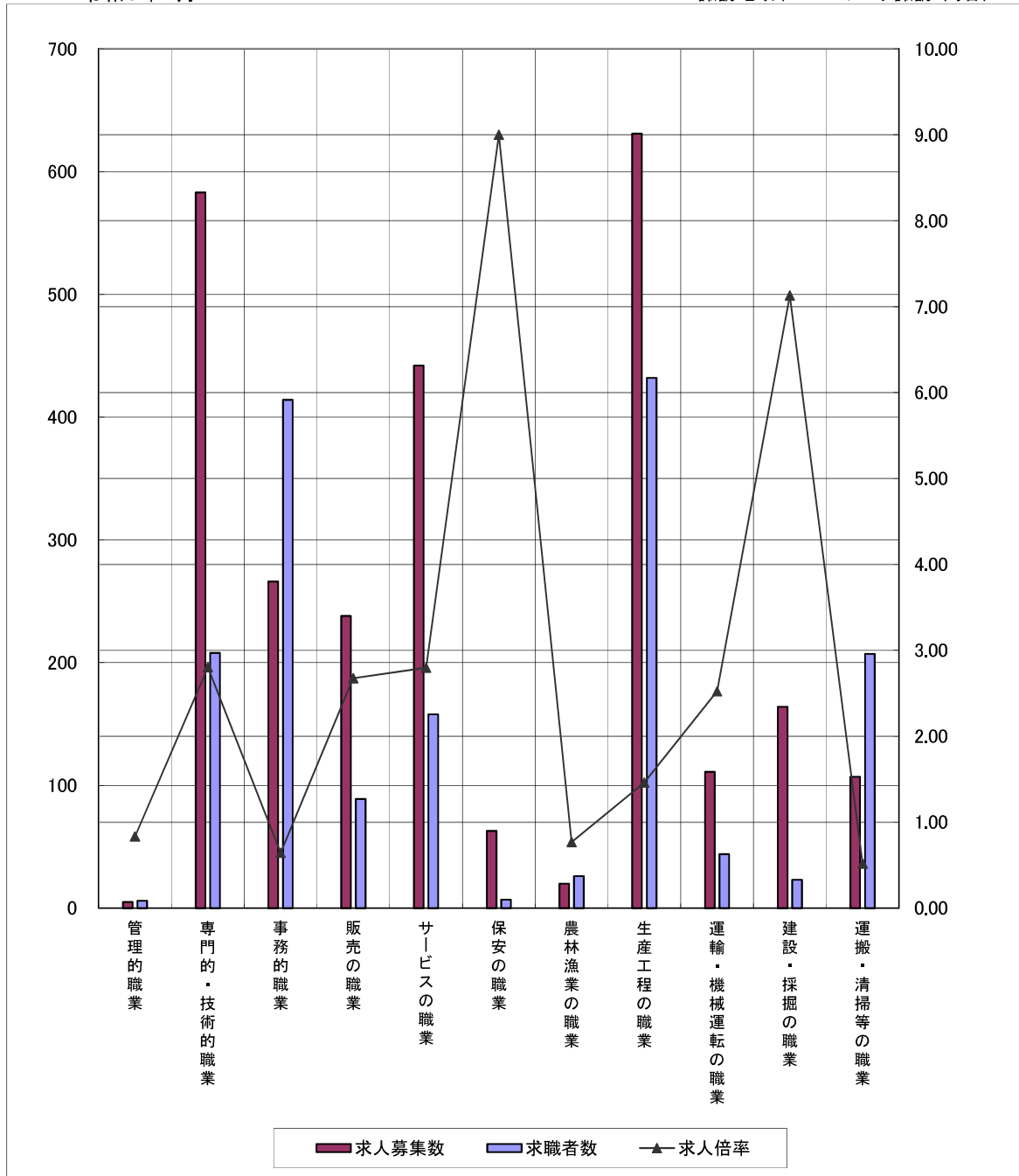
職業別		月	R5	3	4	5	6	7	8	9	10	11	12	R6
		2												1
合計	求人募集数	2,962	2,961	2,868	2,655	2,585	2,675	2,719	2,764	2,698	2,608	2,630	2,630	
	求職者数	1,920	2,001	1,960	1,943	1,924	1,898	1,815	1,796	1,778	1,788	1,759	1,832	
	求人倍率	1.54	1.48	1.46	1.37	1.34	1.41	1.50	1.54	1.52	1.46	1.50	1.44	
専門的・技術的職業	求人募集数	609	573	566	553	551	564	568	567	560	546	570	583	
	求職者数	239	246	222	202	199	194	203	199	203	193	192	208	
	求人倍率	2.55	2.33	2.55	2.74	2.77	2.91	2.80	2.85	2.76	2.83	2.97	2.80	
事務的職業	求人募集数	330	346	307	270	266	271	301	298	283	260	279	266	
	求職者数	444	466	437	440	425	420	399	402	382	377	399	414	
	求人倍率	0.74	0.74	0.70	0.61	0.63	0.65	0.75	0.74	0.74	0.69	0.70	0.64	
販売の職業	求人募集数	237	219	236	228	250	241	232	244	233	234	246	238	
	求職者数	99	97	113	109	120	122	109	104	98	94	87	89	
	求人倍率	2.39	2.26	2.09	2.09	2.08	1.98	2.13	2.35	2.38	2.49	2.83	2.67	
サービスの職業	求人募集数	401	406	368	374	390	418	432	450	462	428	420	442	
	求職者数	175	194	169	167	158	163	154	151	160	168	160	158	
	求人倍率	2.29	2.09	2.18	2.24	2.47	2.56	2.81	2.98	2.89	2.55	2.63	2.80	
保安の職業	求人募集数	67	64	83	85	80	94	82	82	89	85	83	63	
	求職者数	12	11	11	10	12	12	11	10	8	12	7	7	
	求人倍率	5.58	5.82	7.55	8.50	6.67	7.83	7.45	8.20	11.13	7.08	11.86	9.00	
生産工程の職業	求人募集数	797	828	791	678	632	658	661	682	670	671	666	631	
	求職者数	412	431	438	427	440	435	415	407	407	430	419	432	
	求人倍率	1.93	1.92	1.81	1.59	1.44	1.51	1.59	1.68	1.65	1.56	1.59	1.46	
運輸・機械 運転の職業	求人募集数	134	136	137	125	116	117	125	111	101	100	94	111	
	求職者数	55	47	55	60	60	49	55	65	57	49	44	44	
	求人倍率	2.44	2.89	2.49	2.08	1.93	2.39	2.27	1.71	1.77	2.04	2.14	2.52	
建設・採掘 の職業	求人募集数	196	195	197	181	161	162	175	181	164	152	150	164	
	求職者数	19	28	23	19	17	19	17	14	16	14	20	23	
	求人倍率	10.32	6.96	8.57	9.53	9.47	8.53	10.29	12.93	10.25	10.86	7.50	7.13	
運搬・清掃 等の職業	求人募集数	157	158	149	135	119	127	126	132	120	115	101	107	
	求職者数	257	259	257	265	262	257	208	201	198	196	206	207	
	求人倍率	0.61	0.61	0.58	0.51	0.45	0.49	0.61	0.66	0.61	0.59	0.49	0.52	

- (注) 1 求人募集数・求職者数・求人倍率は、正式にはそれぞれ有効求人人数・有効求職者数・有効求人倍率といいます。
- 2 求人倍率は、求職者1人あたりの求人募集数を意味しています。
- 3 「職業」の合計欄には、[管理職] [農林漁業職] [職業分類不能] を含みます。

求人・求職バランスシート(常用)

令和6年1月

諏訪地域(ハローワーク諏訪・岡谷)



※求人募集数・求職者数は左目盛(人)、求人倍率は右目盛(倍)

	管理的職業	専門的・技術的職業	事務的職業	販売の職業	サービスの職業	保安の職業	農林漁業の職業	生産工程の職業	運輸・機械運転の職業	建設・採掘の職業	運搬・清掃等の職業
求人募集数	5	583	266	238	442	63	20	631	111	164	107
求職者数	6	208	414	89	158	7	26	432	44	23	207
求人倍率	0.83	2.80	0.64	2.67	2.80	9.00	0.77	1.46	2.52	7.13	0.52

- (注) 1 求人募集数・求職者数・求人倍率は、正式にはそれぞれ有効求人数・有効求職者数・有効求人倍率といたします。
 2 求人倍率は、求職者1人あたりの求人募集数を意味しています。
 3 「職業」の合計欄には、「職業分類不能」を含みます。

(#01)

求人・求職バランスシート(令和6年1月)

求人・求職対照表

諏訪地域分(ハローワーク諏訪・岡谷)

職業別		月											
		R5 2	3	4	5	6	7	8	9	10	11	12	R6 1
合 計	求人募集数	1,847	1,870	1,793	1,750	1,644	1,655	1,556	1,621	1,616	1,591	1,499	1,538
	求職者数	1,393	1,438	1,456	1,483	1,500	1,382	1,213	1,228	1,324	1,350	1,288	1,251
	求人倍率	1.33	1.30	1.23	1.18	1.10	1.20	1.28	1.32	1.22	1.18	1.16	1.23
専門的・技術的職業	求人募集数	337	325	270	289	298	283	245	265	258	270	241	267
	求職者数	138	130	112	122	139	135	121	128	141	143	129	123
	求人倍率	2.44	2.50	2.41	2.37	2.14	2.10	2.02	2.07	1.83	1.89	1.87	2.17
事務的職業	求人募集数	219	223	170	139	143	143	144	148	164	166	148	170
	求職者数	295	302	311	304	312	281	265	251	264	271	260	241
	求人倍率	0.74	0.74	0.55	0.46	0.46	0.51	0.54	0.59	0.62	0.61	0.57	0.71
販売の職業	求人募集数	90	96	97	102	99	109	84	99	90	95	90	98
	求職者数	74	78	80	80	77	83	74	71	67	74	70	75
	求人倍率	1.22	1.23	1.21	1.28	1.29	1.31	1.14	1.39	1.34	1.28	1.29	1.31
サービスの職業	求人募集数	535	549	550	598	534	544	578	591	653	585	565	541
	求職者数	170	169	179	196	194	176	163	152	170	173	171	156
	求人倍率	3.15	3.25	3.07	3.05	2.75	3.09	3.55	3.89	3.84	3.38	3.30	3.47
保安の職業	求人募集数	22	21	40	40	35	55	35	36	36	31	36	33
	求職者数	6	5	3	3	4	4	4	3	2	2	2	3
	求人倍率	3.67	4.20	13.33	13.33	8.75	13.75	8.75	12.00	18.00	15.50	18.00	11.00
生産工程の職業	求人募集数	220	219	209	175	147	137	139	152	150	145	140	143
	求職者数	145	148	156	158	162	147	137	148	174	171	161	156
	求人倍率	1.52	1.48	1.34	1.11	0.91	0.93	1.01	1.03	0.86	0.85	0.87	0.92
運輸・機械 運転の職業	求人募集数	100	97	95	91	83	97	87	81	66	82	77	86
	求職者数	12	15	17	17	16	15	15	17	19	17	15	12
	求人倍率	8.33	6.47	5.59	5.35	5.19	6.47	5.80	4.76	3.47	4.82	5.13	7.17
建設・採掘 の職業	求人募集数	13	9	3	7	2	4	4	4	4	8	14	13
	求職者数	5	3	3	4	4	4	4	4	2	2	2	2
	求人倍率	2.60	3.00	1.00	1.75	0.50	1.00	1.00	1.00	2.00	4.00	7.00	6.50
運搬・清掃 等の職業	求人募集数	267	276	299	261	251	246	225	233	179	185	170	165
	求職者数	373	383	373	364	361	334	247	246	258	266	256	260
	求人倍率	0.72	0.72	0.80	0.72	0.70	0.74	0.91	0.95	0.69	0.70	0.66	0.63

(注) 1 求人募集数・求職者数・求人倍率は、正式にはそれぞれ有効求人数・有効求職者数・有効求人倍率といえます。

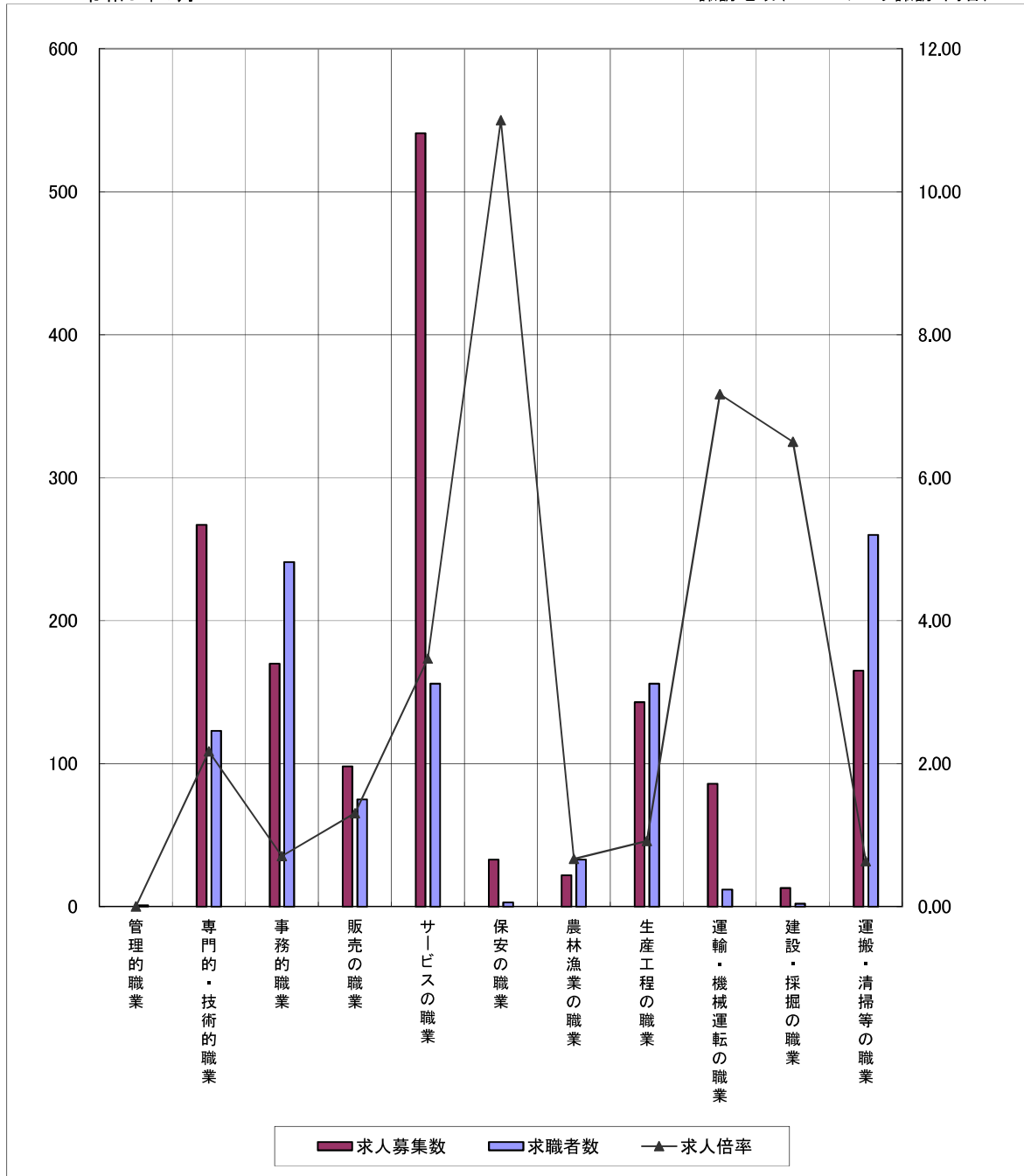
2 求人倍率は、求職者1人あたりの求人募集数を意味しています。

3 「職業」の合計欄には、[管理職] [農林漁業職] [職業分類不能] を含みます。

求人・求職バランスシート(パート)

令和6年1月

諏訪地域(ハローワーク諏訪・岡谷)



※求人募集数・求職者数は左目盛(人)、求人倍率は右目盛(倍)

	管理的職業	専門的・技術的職業	事務的職業	販売の職業	サービスの職業	保安の職業	農林漁業の職業	生産工程の職業	運輸・機械運転の職業	建設・採掘の職業	運搬・清掃等の職業
求人募集数	0	267	170	98	541	33	22	143	86	13	165
求職者数	1	123	241	75	156	3	33	156	12	2	260
求人倍率	0.00	2.17	0.71	1.31	3.47	11.00	0.67	0.92	7.17	6.50	0.63

- (注) 1 求人募集数・求職者数・求人倍率は、正式にはそれぞれ有効求人人数・有効求職者数・有効求人倍率といいます。
 2 求人倍率は、求職者1人あたりの求人募集数を意味しています。
 3 「職業」の合計欄には、[職業分類不能]を含みます。

(#01)

令和6年1月

諏訪地域(ハローワーク諏訪・岡谷)

職業別	年齢別	常用						常用的パート					
		合計	～24歳	25歳～	35歳～	45歳～	55歳～	合計	～24歳	25歳～	35歳～	45歳～	55歳～
合計	求人募集数	2,630	625	644	548	452	361	1,538	278	288	289	289	394
	求職者数	1,832	166	360	356	469	481	1,251	38	138	196	243	636
	求人倍率	1.44	3.77	1.79	1.54	0.96	0.75	1.23	7.32	2.09	1.47	1.19	0.62
A 管理的職業	求人募集数	5	1	1	1	1	1	0	0	0	0	0	0
	求職者数	6	0	0	1	2	3	1	0	0	0	0	1
	求人倍率	0.83	—	—	1.00	0.50	0.33	0.00	—	—	—	—	0.00
B 専門的・技術的職業	求人募集数	583	138	144	120	106	75	267	49	50	50	50	68
	求職者数	208	19	61	42	42	44	123	3	22	21	25	52
	求人倍率	2.80	7.26	2.36	2.86	2.52	1.70	2.17	16.33	2.27	2.38	2.00	1.31
C 事務的職業	求人募集数	266	66	66	57	44	33	170	32	32	32	32	42
	求職者数	414	19	94	92	121	88	241	2	33	48	52	106
	求人倍率	0.64	3.47	0.70	0.62	0.36	0.38	0.71	16.00	0.97	0.67	0.62	0.40
D 販売の職業	求人募集数	238	68	68	50	30	22	98	18	18	19	19	24
	求職者数	89	13	19	14	15	28	75	1	13	11	21	29
	求人倍率	2.67	5.23	3.58	3.57	2.00	0.79	1.31	18.00	1.38	1.73	0.90	0.83
E サービスの職業	求人募集数	442	88	95	92	88	79	541	97	103	102	102	137
	求職者数	158	22	29	24	37	46	156	5	21	18	30	82
	求人倍率	2.80	4.00	3.28	3.83	2.38	1.72	3.47	19.40	4.90	5.67	3.40	1.67
F 保安の職業	求人募集数	63	9	12	12	12	18	33	5	6	6	6	10
	求職者数	7	0	2	0	2	3	3	0	0	0	1	2
	求人倍率	9.00	—	6.00	—	6.00	6.00	11.00	—	—	—	6.00	5.00
G 農林漁業の職業	求人募集数	20	7	6	3	2	2	22	4	4	4	4	6
	求職者数	26	2	2	9	6	7	33	3	3	2	4	21
	求人倍率	0.77	3.50	3.00	0.33	0.33	0.29	0.67	1.33	1.33	2.00	1.00	0.29
H 生産工程の職業	求人募集数	631	156	159	132	106	78	143	28	28	29	29	29
	求職者数	432	47	79	95	119	92	156	6	13	40	32	65
	求人倍率	1.46	3.32	2.01	1.39	0.89	0.85	0.92	4.67	2.15	0.73	0.91	0.45
I 輸送・機械 運転の職業	求人募集数	111	24	25	24	21	17	86	13	14	14	14	31
	求職者数	44	1	1	3	16	23	12	0	0	1	3	8
	求人倍率	2.52	24.00	25.00	8.00	1.31	0.74	7.17	—	—	14.00	4.67	3.88
J 建設・採掘 の職業	求人募集数	164	41	40	34	26	23	13	2	2	2	2	5
	求職者数	23	1	7	4	6	5	2	0	0	0	0	2
	求人倍率	7.13	41.00	5.71	8.50	4.33	4.60	6.50	—	—	—	—	2.50
K 運搬・清掃 等の職業	求人募集数	107	27	28	23	16	13	165	30	31	31	31	42
	求職者数	207	14	26	32	57	78	260	6	16	20	42	176
	求人倍率	0.52	1.93	1.08	0.72	0.28	0.17	0.63	5.00	1.94	1.55	0.74	0.24

- (注) 1 求人募集数・求職者数・求人倍率は、正式にはそれぞれ有効求人数・有効求職者数・有効求人倍率といたします。
 2 求人倍率は、求職者1人あたりの求人募集数を意味しています。
 3 「職業」の合計欄には、「職業分類不能」を含みます。
 4 年齢別の求人募集数・求人倍率は、求人均等配分方式(求人数を対象年齢に相当する各年齢階級に均等に配分する算出方法)により計算しています。