

(#01)
2023年12月度

長野労働局 職業安定部

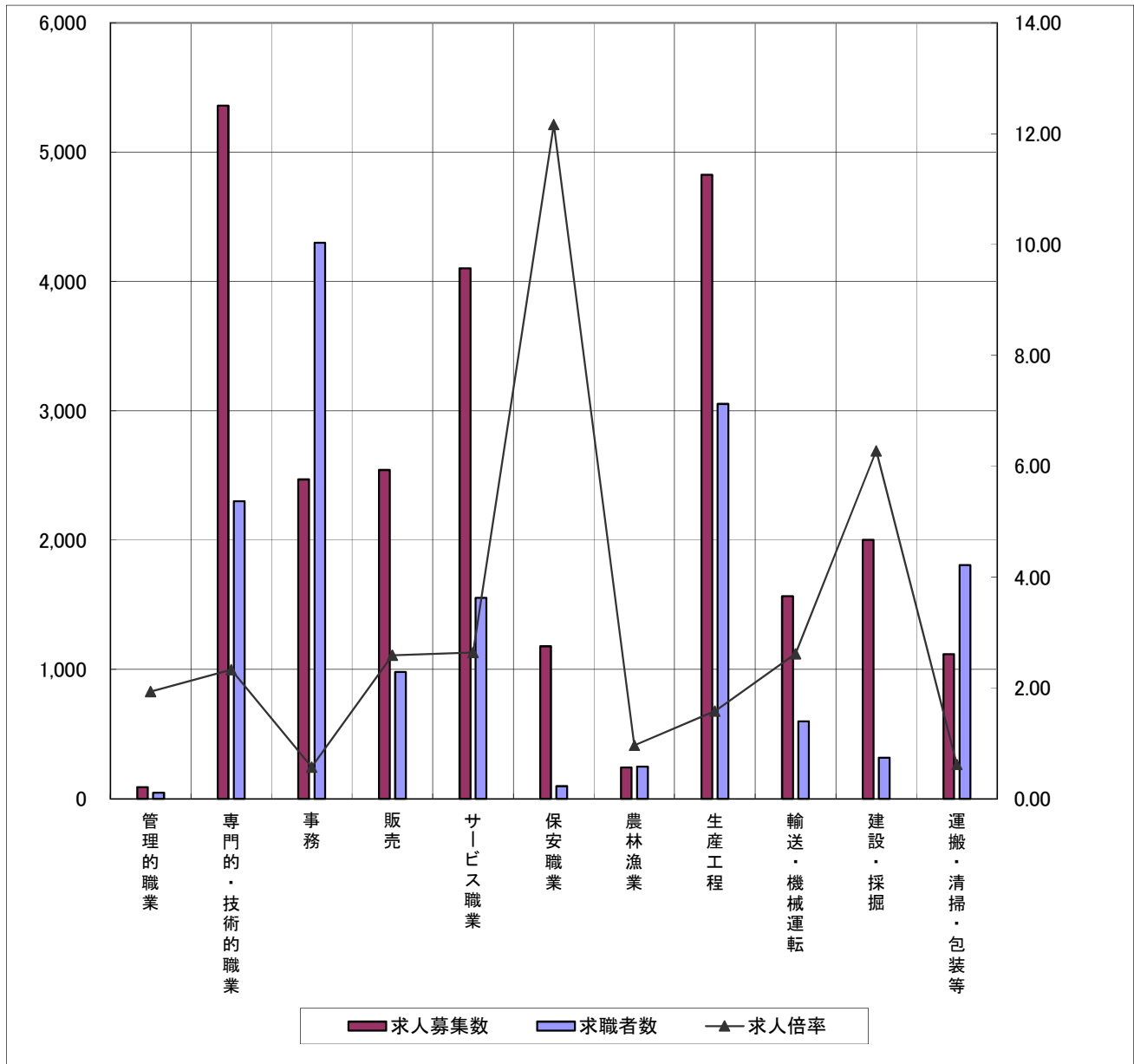
職業別	年齢別	常用					常用的パート						
		合計	～24歳	25歳～	35歳～	45歳～	55歳～	合計	～24歳	25歳～	35歳～	45歳～	55歳～
合計	求人募集数	25,499	5,799	6,110	5,350	4,311	3,929	14,211	2,578	2,672	2,670	2,667	3,624
	求職者数	17,467	1,902	3,924	3,399	4,243	3,999	12,316	526	1,618	1,996	2,427	5,749
	求人倍率	1.46	3.05	1.56	1.57	1.02	0.98	1.15	4.90	1.65	1.34	1.10	0.63
※分類不能含む	求人募集数	91	21	22	19	16	13	2	0	0	0	0	2
	求職者数	47	1	3	3	19	21	7	0	0	0	2	5
	求人倍率	1.94	21.00	7.33	6.33	0.84	0.62	0.29	—	—	—	0.00	0.40
管理的職業従事者	求人募集数	91	21	22	19	16	13	2	0	0	0	0	2
	求職者数	47	1	3	3	19	21	7	0	0	0	2	5
	求人倍率	1.94	21.00	7.33	6.33	0.84	0.62	0.29	—	—	—	0.00	0.40
専門的・技術的職業従事者	求人募集数	5,360	1,198	1,226	1,101	1,008	827	2,025	380	385	384	384	492
	求職者数	2,301	235	630	453	498	485	1,275	27	202	272	231	543
	求人倍率	2.33	5.10	1.95	2.43	2.02	1.71	1.59	14.07	1.91	1.41	1.66	0.91
事務従事者	求人募集数	2,470	622	619	504	389	336	1,331	251	253	253	251	323
	求職者数	4,300	429	1,113	886	1,076	796	2,658	67	404	501	610	1,076
	求人倍率	0.57	1.45	0.56	0.57	0.36	0.42	0.50	3.75	0.63	0.50	0.41	0.30
販売従事者	求人募集数	2,542	704	700	540	338	260	2,135	391	398	398	398	550
	求職者数	981	121	225	159	228	248	620	41	83	108	119	269
	求人倍率	2.59	5.82	3.11	3.40	1.48	1.05	3.44	9.54	4.80	3.69	3.34	2.04
サービス職業従事者	求人募集数	4,102	792	895	864	784	767	4,843	873	916	915	915	1,224
	求職者数	1,553	182	304	282	402	383	1,447	65	189	209	278	706
	求人倍率	2.64	4.35	2.94	3.06	1.95	2.00	3.35	13.43	4.85	4.38	3.29	1.73
保安職業従事者	求人募集数	1,180	168	235	231	213	333	372	47	65	65	65	130
	求職者数	97	6	9	12	14	56	58	1	2	2	6	47
	求人倍率	12.16	28.00	26.11	19.25	15.21	5.95	6.41	47.00	32.50	32.50	10.83	2.77
農林漁業従事者	求人募集数	241	62	63	52	33	31	172	31	32	32	32	45
	求職者数	250	20	60	58	56	56	214	10	18	31	46	109
	求人倍率	0.96	3.10	1.05	0.90	0.59	0.55	0.80	3.10	1.78	1.03	0.70	0.41
生産工程従事者	求人募集数	4,825	1,190	1,251	1,042	727	615	1,107	210	214	214	213	256
	求職者数	3,054	369	687	673	777	548	1,197	57	187	250	272	431
	求人倍率	1.58	3.22	1.82	1.55	0.94	1.12	0.92	3.68	1.14	0.86	0.78	0.59
輸送・機械運転従事者	求人募集数	1,567	312	348	333	302	272	398	66	72	72	72	116
	求職者数	599	16	52	81	183	267	193	2	7	4	13	167
	求人倍率	2.62	19.50	6.69	4.11	1.65	1.02	2.06	33.00	10.29	18.00	5.54	0.69
建設・採掘従事者	求人募集数	2,003	475	486	427	322	293	58	9	10	10	10	19
	求職者数	319	39	44	70	79	87	50	2	2	2	7	37
	求人倍率	6.28	12.18	11.05	6.10	4.08	3.37	1.16	4.50	5.00	5.00	1.43	0.51
運搬・清掃・包装等従事者	求人募集数	1,118	255	265	237	179	182	1,768	320	327	327	327	467
	求職者数	1,808	152	289	283	483	601	2,898	156	291	367	557	1,527
	求人倍率	0.62	1.68	0.92	0.84	0.37	0.30	0.61	2.05	1.12	0.89	0.59	0.31

- (注) 1 求人募集数・求職者数・求人倍率は、正式にはそれぞれ有効求人数・有効求職者数・有効求人倍率といいます。
 2 求人倍率は、求職者1人あたりの求人募集数を意味しています。
 3 「職業」の合計欄には、[職業分類不能]を含みます。
 4 年齢別の求人募集数・求人倍率は、求人均等配分方式(求人数を対象年齢に相当する各年齢階級に均等に配分する算出方法)により計算しています。

求人・求職バランスシート(常用)

令和5年12月

長野労働局 職業安定部



※求人募集数・求職者数は左目盛(人)、求人倍率は右目盛(倍)

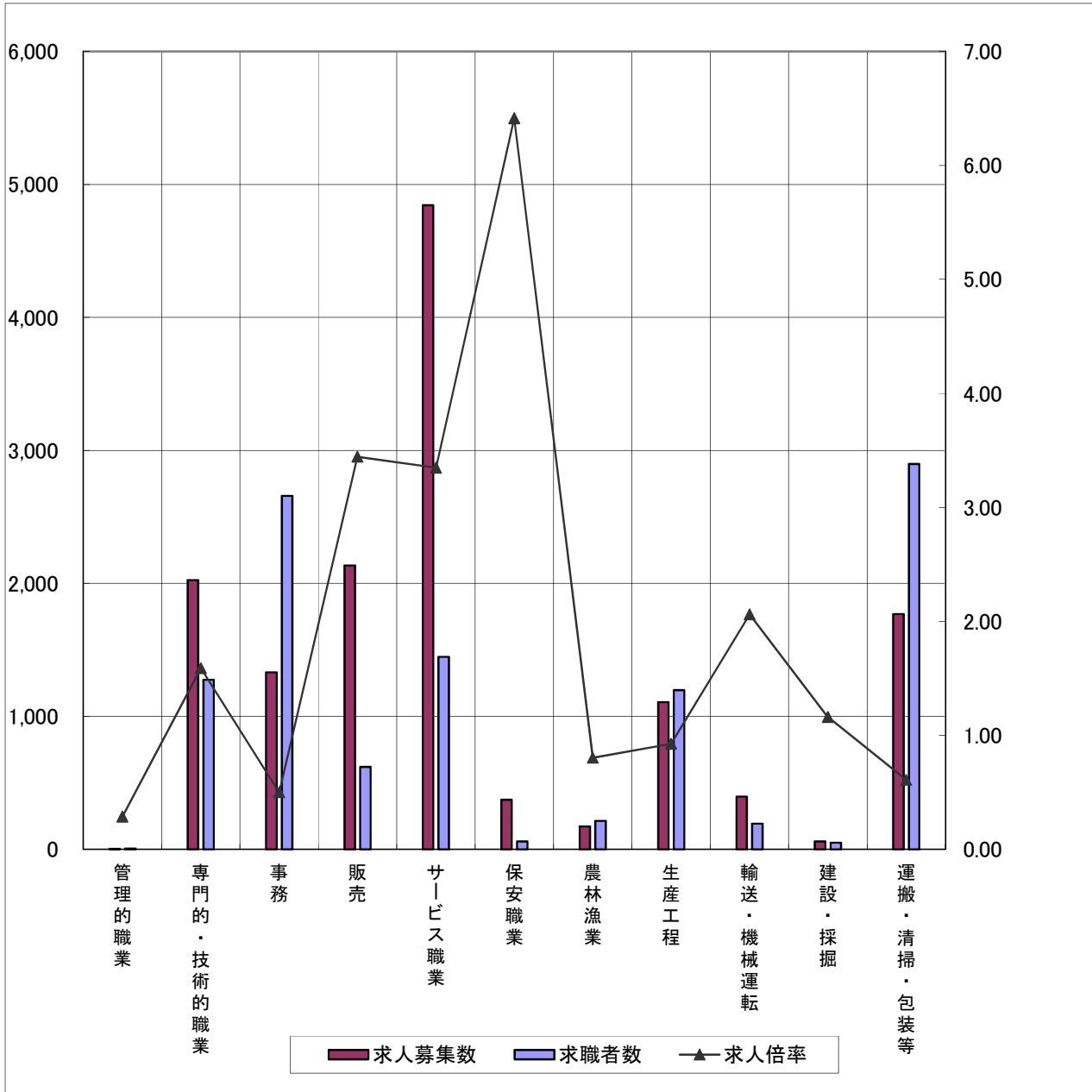
	管理的職業	専門的・技術的職業	事務	販売	サービス職業	保安職業	農林漁業	生産工程	輸送・機械運転	建設・採掘	運搬・清掃・包装等
求人募集数	91	5,360	2,470	2,542	4,102	1,180	241	4,825	1,567	2,003	1,118
求職者数	47	2,301	4,300	981	1,553	97	250	3,054	599	319	1,808
求人倍率	1.94	2.33	0.57	2.59	2.64	12.16	0.96	1.58	2.62	6.28	0.62

- (注) 1 求人募集数・求職者数・求人倍率は、正式にはそれぞれ有効求人人数・有効求職者数・有効求人倍率といいます。
- 2 求人倍率は、求職者1人あたりの求人募集数を意味しています。
- 3 「職業」の合計欄には[職業分類不能]を含みます。

求人・求職バランスシート(常用的パート)

令和5年12月

長野労働局 職業安定部



※求人募集数・求職者数は左目盛(人)、求人倍率は右目盛(倍)

	管理的職業	専門的・技術的職業	事務	販売	サービス職業	保安職業	農林漁業	生産工程	輸送・機械運転	建設・採掘	運搬・清掃・包装等
求人募集数	2	2,025	1,331	2,135	4,843	372	172	1,107	398	58	1,768
求職者数	7	1,275	2,658	620	1,447	58	214	1,197	193	50	2,898
求人倍率	0.29	1.59	0.50	3.44	3.35	6.41	0.80	0.92	2.06	1.16	0.61

(注) 1 求人募集数・求職者数・求人倍率は、正式にはそれぞれ有効求人人数・有効求職者数・有効求人倍率といえます。

2 求人倍率は、求職者1人あたりの求人募集数を意味しています。

3 「職業」の合計欄には[職業分類不能]を含みます。

(#01)
令和5年12月

長野公共職業安定所

職業別	年齢別	常用					常用的パート						
		合計	～24歳	25歳～	35歳～	45歳～	55歳～	合計	～24歳	25歳～	35歳～	45歳～	55歳～
合計	求人募集数	4,415	988	1,046	931	741	709	2,325	426	441	441	441	576
	求職者数	2,826	329	656	562	678	601	2,106	98	296	387	437	888
	求人倍率	1.56	3.00	1.59	1.66	1.09	1.18	1.10	4.35	1.49	1.14	1.01	0.65
管理的職業従事者	求人募集数	23	5	6	5	4	3	0	0	0	0	0	0
	求職者数	8	0	1	0	4	3	2	0	0	0	0	2
	求人倍率	2.88	—	6.00	—	1.00	1.00	0.00	—	—	—	—	0.00
専門的・技術的職業従事者	求人募集数	1,046	230	236	212	194	174	283	54	54	54	54	67
	求職者数	451	47	125	103	95	81	214	5	28	60	45	76
	求人倍率	2.32	4.89	1.89	2.06	2.04	2.15	1.32	10.80	1.93	0.90	1.20	0.88
事務従事者	求人募集数	436	104	104	89	73	66	214	41	41	41	41	50
	求職者数	841	80	231	159	203	168	572	13	91	108	133	227
	求人倍率	0.52	1.30	0.45	0.56	0.36	0.39	0.37	3.15	0.45	0.38	0.31	0.22
販売従事者	求人募集数	516	149	152	114	60	41	232	43	45	45	45	54
	求職者数	158	18	37	33	37	33	107	9	15	18	19	46
	求人倍率	3.27	8.28	4.11	3.45	1.62	1.24	2.17	4.78	3.00	2.50	2.37	1.17
サービス職業従事者	求人募集数	797	150	168	162	154	163	1,044	191	198	198	198	259
	求職者数	242	34	46	45	58	59	204	12	27	30	41	94
	求人倍率	3.29	4.41	3.65	3.60	2.66	2.76	5.12	15.92	7.33	6.60	4.83	2.76
保安職業従事者	求人募集数	290	43	60	61	55	71	64	8	12	12	12	20
	求職者数	18	0	3	2	4	9	5	0	1	0	1	3
	求人倍率	16.11	—	20.00	30.50	13.75	7.89	12.80	—	12.00	—	12.00	6.67
農林漁業従事者	求人募集数	24	5	5	5	4	5	13	2	2	3	3	3
	求職者数	29	0	9	5	8	7	25	2	0	5	7	11
	求人倍率	0.83	—	0.56	1.00	0.50	0.71	0.52	1.00	—	0.60	0.43	0.27
生産工程従事者	求人募集数	655	162	164	152	93	84	92	17	18	18	18	21
	求職者数	250	41	52	52	68	37	111	3	20	21	30	37
	求人倍率	2.62	3.95	3.15	2.92	1.37	2.27	0.83	5.67	0.90	0.86	0.60	0.57
輸送・機械運転従事者	求人募集数	213	40	46	43	41	43	49	9	9	9	9	13
	求職者数	81	3	5	13	29	31	26	1	1	1	1	22
	求人倍率	2.63	13.33	9.20	3.31	1.41	1.39	1.88	9.00	9.00	9.00	9.00	0.59
建設・採掘従事者	求人募集数	262	61	65	56	42	38	2	1	1	0	0	0
	求職者数	49	6	7	14	13	9	13	0	1	1	2	9
	求人倍率	5.35	10.17	9.29	4.00	3.23	4.22	0.15	—	1.00	0.00	0.00	0.00
運搬・清掃・包装等従事者	求人募集数	153	39	40	32	21	21	332	60	61	61	61	89
	求職者数	253	29	49	39	56	80	478	28	60	75	107	208
	求人倍率	0.60	1.34	0.82	0.82	0.38	0.26	0.69	2.14	1.02	0.81	0.57	0.43

- (注) 1 求人募集数・求職者数・求人倍率は、正式にはそれぞれ有効求人数・有効求職者数・有効求人倍率といいます。
2 求人倍率は、求職者1人あたりの求人募集数を意味しています。
3 「職業」の合計欄には、[職業分類不能]を含みます。
4 年齢別の求人募集数・求人倍率は、求人均等配分方式(求人数を対象年齢に相当する各年齢階級に均等に配分する算出方法)により計算しています。

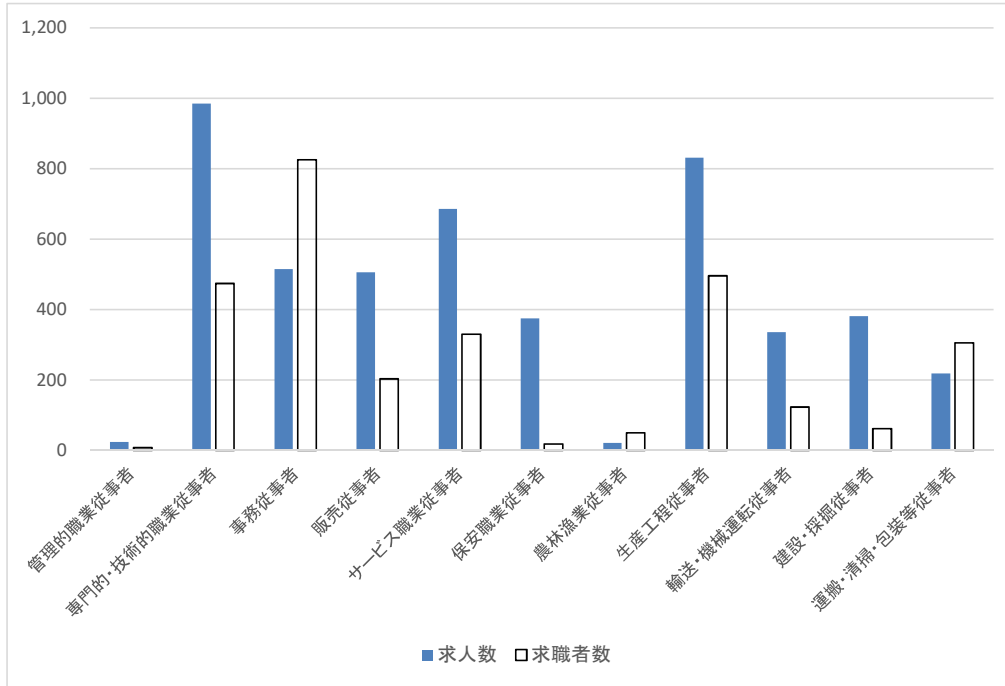
職業別	年齢別	常用						常用的パート					
		合計	～24歳	25歳～	35歳～	45歳～	55歳～	合計	～24歳	25歳～	35歳～	45歳～	55歳～
合計	求人募集数	4,879	1,078	1,154	1,010	843	794	2,549	461	475	474	474	665
	求職者数	3,515	384	832	654	833	812	2,376	90	299	386	481	1,120
	求人倍率	1.39	2.81	1.39	1.54	1.01	0.98	1.07	5.12	1.59	1.23	0.99	0.59
管理的職業従事者	求人募集数	24	5	6	5	4	4	0	0	0	0	0	0
	求職者数	8	0	1	1	3	3	0	0	0	0	0	0
	求人倍率	3.00	—	6.00	5.00	1.33	1.33	—	—	—	—	—	—
専門的・技術的職業従事者	求人募集数	985	217	221	203	191	153	349	65	67	66	66	85
	求職者数	474	45	119	87	121	102	294	3	46	63	55	127
	求人倍率	2.08	4.82	1.86	2.33	1.58	1.50	1.19	21.67	1.46	1.05	1.20	0.67
事務従事者	求人募集数	515	129	128	106	84	68	329	61	62	62	62	82
	求職者数	826	99	214	159	211	143	441	13	66	91	107	164
	求人倍率	0.62	1.30	0.60	0.67	0.40	0.48	0.75	4.69	0.94	0.68	0.58	0.50
販売従事者	求人募集数	506	146	146	104	62	48	354	64	66	66	66	92
	求職者数	203	26	45	30	37	65	121	10	16	15	22	58
	求人倍率	2.49	5.62	3.24	3.47	1.68	0.74	2.93	6.40	4.13	4.40	3.00	1.59
サービス職業従事者	求人募集数	686	129	147	143	132	135	708	128	132	132	132	184
	求職者数	330	38	71	59	88	74	274	7	31	50	53	133
	求人倍率	2.08	3.39	2.07	2.42	1.50	1.82	2.58	18.29	4.26	2.64	2.49	1.38
保安職業従事者	求人募集数	375	57	80	73	62	103	86	10	15	15	15	31
	求職者数	18	0	1	3	1	13	16	0	0	0	1	15
	求人倍率	20.83	—	80.00	24.33	62.00	7.92	5.38	—	—	—	15.00	2.07
農林漁業従事者	求人募集数	21	5	7	4	3	2	13	3	2	2	2	4
	求職者数	50	7	10	14	9	10	33	0	5	5	7	16
	求人倍率	0.42	0.71	0.70	0.29	0.33	0.20	0.39	—	0.40	0.40	0.29	0.25
生産工程従事者	求人募集数	831	186	200	174	145	126	254	46	47	47	47	67
	求職者数	496	54	114	93	131	104	192	7	27	32	52	74
	求人倍率	1.68	3.44	1.75	1.87	1.11	1.21	1.32	6.57	1.74	1.47	0.90	0.91
輸送・機械運転従事者	求人募集数	336	70	75	70	63	58	72	13	13	13	13	20
	求職者数	123	4	11	20	33	55	37	0	0	1	4	32
	求人倍率	2.73	17.50	6.82	3.50	1.91	1.05	1.95	—	—	13.00	3.25	0.63
建設・採掘従事者	求人募集数	381	90	96	82	56	57	5	1	1	1	1	1
	求職者数	62	11	12	14	10	15	2	0	0	0	0	2
	求人倍率	6.15	8.18	8.00	5.86	5.60	3.80	2.50	—	—	—	—	0.50
運搬・清掃・包装等従事者	求人募集数	219	44	48	46	41	40	379	70	70	70	70	99
	求職者数	306	24	61	50	71	100	454	21	43	53	92	245
	求人倍率	0.72	1.83	0.79	0.92	0.58	0.40	0.83	3.33	1.63	1.32	0.76	0.40

- (注) 1 求人募集数・求職者数・求人倍率は、正式にはそれぞれ有効求人数・有効求職者数・有効求人倍率といえます。
 2 求人倍率は、求職者1人あたりの求人募集数を意味しています。
 3 「職業」の合計欄には、「職業分類不能」を含みます。
 4 年齢別の求人募集数・求人倍率は、求人均等配分方式(求人数を対象年齢に相当する各年齢階級に均等に配分する算出方法)により計算しています。

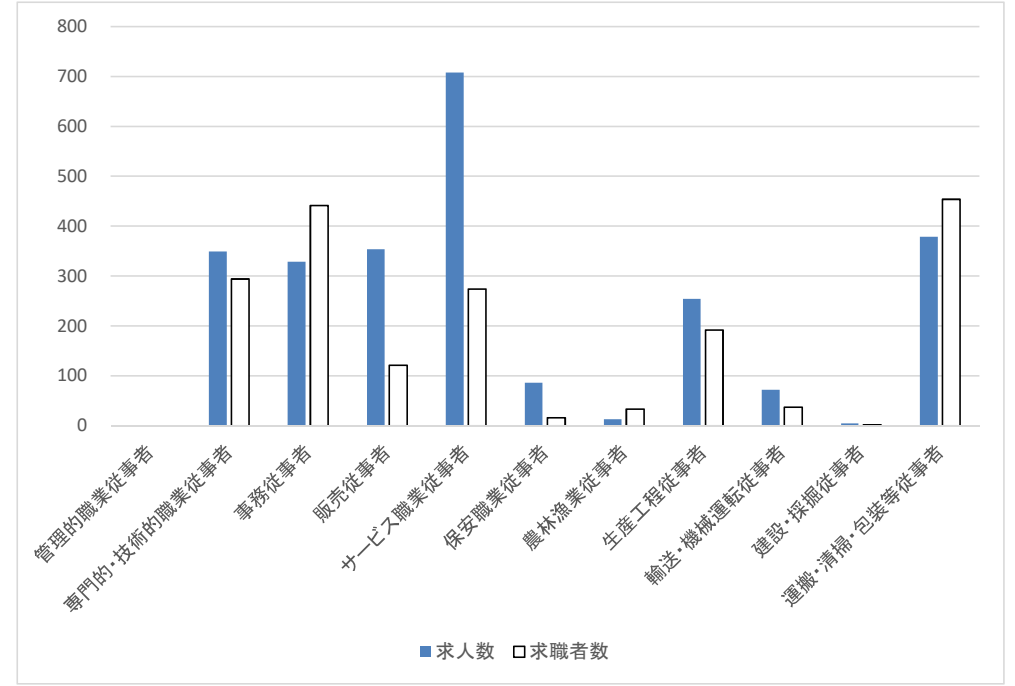
求人・求職バランスシート(グラフ)

2023年 12月

常 用



常用的パート



	合計	管理的職業従事者	専門的・技術的職業従事者	事務従事者	販売従事者	サービス職業従事者	保安職業従事者	農林漁業従事者	生産工程従事者	輸送・機械運転従事者	建設・採掘従事者	運搬・清掃・包装等従事者
求人	4,879	24	985	515	506	686	375	21	831	336	381	219
求職者	3,515	8	474	826	203	330	18	50	496	123	62	306
求人倍率	1.39	3.00	2.08	0.62	2.49	2.08	20.83	0.42	1.68	2.73	6.15	0.72

	合計	管理的職業従事者	専門的・技術的職業従事者	事務従事者	販売従事者	サービス職業従事者	保安職業従事者	農林漁業従事者	生産工程従事者	輸送・機械運転従事者	建設・採掘従事者	運搬・清掃・包装等従事者
求人	2,549	0	349	329	354	708	86	13	254	72	5	379
求職者	2,376	0	294	441	121	274	16	33	192	37	2	454
求人倍率	1.07	—	1.19	0.75	2.93	2.58	5.38	0.39	1.32	1.95	2.50	0.83

(#01)
令和5年12月

上田公共職業安定所

職業別	年齢別	常用					常用的パート						
		合計	～24歳	25歳～	35歳～	45歳～	55歳～	合計	～24歳	25歳～	35歳～	45歳～	55歳～
合計	求人募集数	2,615	613	640	558	432	372	1,211	221	228	228	228	306
	求職者数	1,761	202	444	326	424	365	1,141	58	145	174	205	559
	求人倍率	1.48	3.03	1.44	1.71	1.02	1.02	1.06	3.81	1.57	1.31	1.11	0.55
管理的職業従事者	求人募集数	8	2	2	2	1	1	1	1	0	0	0	0
	求職者数	6	0	0	0	2	4	1	0	0	0	1	0
	求人倍率	1.33	—	—	—	0.50	0.25	1.00	—	—	—	0.00	—
専門的・技術的職業従事者	求人募集数	483	111	115	103	91	63	166	31	32	32	32	39
	求職者数	208	18	65	36	40	49	116	6	21	18	18	53
	求人倍率	2.32	6.17	1.77	2.86	2.28	1.29	1.43	5.17	1.52	1.78	1.78	0.74
事務従事者	求人募集数	266	69	69	54	42	32	92	18	18	18	18	20
	求職者数	450	53	136	84	101	76	257	4	33	45	49	126
	求人倍率	0.59	1.30	0.51	0.64	0.42	0.42	0.36	4.50	0.55	0.40	0.37	0.16
販売従事者	求人募集数	320	88	86	67	45	34	113	21	21	21	21	29
	求職者数	97	16	22	13	25	21	56	2	9	19	9	17
	求人倍率	3.30	5.50	3.91	5.15	1.80	1.62	2.02	10.50	2.33	1.11	2.33	1.71
サービス職業従事者	求人募集数	371	76	85	80	68	62	442	80	84	84	84	110
	求職者数	120	9	19	22	35	35	148	7	18	18	25	80
	求人倍率	3.09	8.44	4.47	3.64	1.94	1.77	2.99	11.43	4.67	4.67	3.36	1.38
保安職業従事者	求人募集数	89	11	15	18	17	28	36	4	5	5	5	17
	求職者数	7	2	0	1	2	2	7	0	0	0	1	6
	求人倍率	12.71	5.50	—	18.00	8.50	14.00	5.14	—	—	—	5.00	2.83
農林漁業従事者	求人募集数	32	10	9	7	3	3	18	3	3	3	3	6
	求職者数	23	2	8	5	4	4	13	0	3	3	3	4
	求人倍率	1.39	5.00	1.13	1.40	0.75	0.75	1.38	—	1.00	1.00	1.00	1.50
生産工程従事者	求人募集数	579	140	149	124	85	81	96	18	18	18	18	24
	求職者数	367	32	97	86	94	58	129	11	19	28	27	44
	求人倍率	1.58	4.38	1.54	1.44	0.90	1.40	0.74	1.64	0.95	0.64	0.67	0.55
輸送・機械運転従事者	求人募集数	138	28	30	30	27	23	32	5	6	6	6	9
	求職者数	39	1	6	7	10	15	18	1	0	0	0	17
	求人倍率	3.54	28.00	5.00	4.29	2.70	1.53	1.78	5.00	—	—	—	0.53
建設・採掘従事者	求人募集数	210	50	51	46	35	28	4	0	1	1	1	1
	求職者数	26	2	1	6	11	6	8	1	1	1	2	3
	求人倍率	8.08	25.00	51.00	7.67	3.18	4.67	0.50	0.00	1.00	1.00	0.50	0.33
運搬・清掃・包装等従事者	求人募集数	119	28	29	27	18	17	211	40	40	40	40	51
	求職者数	167	20	32	25	50	40	227	21	29	27	48	102
	求人倍率	0.71	1.40	0.91	1.08	0.36	0.43	0.93	1.90	1.38	1.48	0.83	0.50

- (注) 1 求人募集数・求職者数・求人倍率は、正式にはそれぞれ有効求人数・有効求職者数・有効求人倍率といいます。
2 求人倍率は、求職者1人あたりの求人募集数を意味しています。
3 「職業」の合計欄には、[職業分類不能]を含みます。
4 年齢別の求人募集数・求人倍率は、求人均等配分方式(求人数を対象年齢に相当する各年齢階級に均等に配分する算出方法)により計算しています。

(#01)
令和5年12月

飯田公共職業安定所

職業別	年齢別	常用					常用的パート						
		合計	～24歳	25歳～	35歳～	45歳～	55歳～	合計	～24歳	25歳～	35歳～	45歳～	55歳～
合計	求人募集数	2,044	460	477	419	359	329	942	167	176	177	176	246
	求職者数	1,170	132	255	223	269	291	910	42	146	148	151	423
	求人倍率	1.75	3.48	1.87	1.88	1.33	1.13	1.04	3.98	1.21	1.20	1.17	0.58
管理的職業従事者	求人募集数	8	1	2	2	2	1	0	0	0	0	0	0
	求職者数	4	1	0	0	0	3	0	0	0	0	0	0
	求人倍率	2.00	1.00	—	—	—	0.33	—	—	—	—	—	—
専門的・技術的職業従事者	求人募集数	521	110	113	108	103	87	133	25	25	25	25	33
	求職者数	123	11	30	24	29	29	88	1	23	12	11	41
	求人倍率	4.24	10.00	3.77	4.50	3.55	3.00	1.51	25.00	1.09	2.08	2.27	0.80
事務従事者	求人募集数	162	42	41	32	24	23	97	18	18	18	17	26
	求職者数	240	21	59	51	56	53	178	7	32	33	23	83
	求人倍率	0.68	2.00	0.69	0.63	0.43	0.43	0.54	2.57	0.56	0.55	0.74	0.31
販売従事者	求人募集数	215	56	56	43	33	27	67	12	12	13	13	17
	求職者数	59	9	14	8	17	11	28	3	7	3	7	8
	求人倍率	3.64	6.22	4.00	5.38	1.94	2.45	2.39	4.00	1.71	4.33	1.86	2.13
サービス職業従事者	求人募集数	236	46	53	52	44	41	311	56	59	59	59	78
	求職者数	113	14	26	23	26	24	105	9	14	17	20	45
	求人倍率	2.09	3.29	2.04	2.26	1.69	1.71	2.96	6.22	4.21	3.47	2.95	1.73
保安職業従事者	求人募集数	84	12	15	15	15	27	38	5	7	7	7	12
	求職者数	9	0	1	1	2	5	5	0	1	0	0	4
	求人倍率	9.33	—	15.00	15.00	7.50	5.40	7.60	—	7.00	—	—	3.00
農林漁業従事者	求人募集数	15	4	6	3	1	1	13	2	2	2	2	5
	求職者数	25	3	6	5	4	7	8	1	0	0	0	7
	求人倍率	0.60	1.33	1.00	0.60	0.25	0.14	1.63	2.00	—	—	—	0.71
生産工程従事者	求人募集数	409	103	100	84	65	57	136	27	27	27	27	28
	求職者数	285	42	62	59	60	62	129	10	24	25	25	45
	求人倍率	1.44	2.45	1.61	1.42	1.08	0.92	1.05	2.70	1.13	1.08	1.08	0.62
輸送・機械運転従事者	求人募集数	135	28	32	29	26	20	35	5	7	7	7	9
	求職者数	54	3	5	7	15	24	12	0	0	0	1	11
	求人倍率	2.50	9.33	6.40	4.14	1.73	0.83	2.92	—	—	—	7.00	0.82
建設・採掘従事者	求人募集数	181	39	40	36	34	32	4	0	1	1	1	1
	求職者数	24	3	3	5	6	7	6	0	0	0	2	4
	求人倍率	7.54	13.00	13.33	7.20	5.67	4.57	0.67	—	—	—	0.50	0.25
運搬・清掃・包装等従事者	求人募集数	78	19	19	15	12	13	108	17	18	18	18	37
	求職者数	155	11	27	25	38	54	315	8	40	55	55	157
	求人倍率	0.50	1.73	0.70	0.60	0.32	0.24	0.34	2.13	0.45	0.33	0.33	0.24

- (注) 1 求人募集数・求職者数・求人倍率は、正式にはそれぞれ有効求人数・有効求職者数・有効求人倍率といいます。
2 求人倍率は、求職者1人あたりの求人募集数を意味しています。
3 「職業」の合計欄には、[職業分類不能]を含みます。
4 年齢別の求人募集数・求人倍率は、求人均等配分方式(求人数を対象年齢に相当する各年齢階級に均等に配分する算出方法)により計算しています。

(#01)
令和5年12月

伊那公共職業安定所

職業別	年齢別	常用					常用的パート						
		合計	～24歳	25歳～	35歳～	45歳～	55歳～	合計	～24歳	25歳～	35歳～	45歳～	55歳～
合計	求人募集数	1,855	430	448	387	303	287	823	148	155	153	153	214
	求職者数	1,350	180	293	264	301	312	914	36	114	111	175	478
	求人倍率	1.37	2.39	1.53	1.47	1.01	0.92	0.90	4.11	1.36	1.38	0.87	0.45
管理的職業従事者	求人募集数	2	1	1	0	0	0	0	0	0	0	0	0
	求職者数	1	0	0	0	0	1	0	0	0	0	0	0
	求人倍率	2.00	—	—	—	—	0.00	—	—	—	—	—	—
専門的・技術的職業従事者	求人募集数	398	92	93	82	72	59	156	29	29	29	29	40
	求職者数	157	21	44	26	25	41	105	3	16	16	18	52
	求人倍率	2.54	4.38	2.11	3.15	2.88	1.44	1.49	9.67	1.81	1.81	1.61	0.77
事務従事者	求人募集数	236	65	63	46	33	29	115	21	22	22	22	28
	求職者数	305	32	93	65	68	47	207	4	31	29	56	87
	求人倍率	0.77	2.03	0.68	0.71	0.49	0.62	0.56	5.25	0.71	0.76	0.39	0.32
販売従事者	求人募集数	167	40	39	35	26	27	71	14	13	13	13	18
	求職者数	66	9	16	12	15	14	50	3	6	8	11	22
	求人倍率	2.53	4.44	2.44	2.92	1.73	1.93	1.42	4.67	2.17	1.63	1.18	0.82
サービス職業従事者	求人募集数	204	40	46	43	41	34	242	43	46	45	45	63
	求職者数	108	23	20	24	23	18	101	6	12	8	15	60
	求人倍率	1.89	1.74	2.30	1.79	1.78	1.89	2.40	7.17	3.83	5.63	3.00	1.05
保安職業従事者	求人募集数	72	8	12	12	11	29	28	3	5	4	4	12
	求職者数	3	0	0	0	0	3	6	0	0	1	0	5
	求人倍率	24.00	—	—	—	—	9.67	4.67	—	—	4.00	—	2.40
農林漁業従事者	求人募集数	13	5	4	2	1	1	11	2	2	2	2	3
	求職者数	19	2	4	2	6	5	27	3	1	5	4	14
	求人倍率	0.68	2.50	1.00	1.00	0.17	0.20	0.41	0.67	2.00	0.40	0.50	0.21
生産工程従事者	求人募集数	413	106	112	92	56	47	56	10	11	11	11	13
	求職者数	451	76	88	108	90	89	158	5	24	26	36	67
	求人倍率	0.92	1.39	1.27	0.85	0.62	0.53	0.35	2.00	0.46	0.42	0.31	0.19
輸送・機械運転従事者	求人募集数	105	19	23	22	22	19	27	5	5	5	5	7
	求職者数	43	0	1	5	17	20	20	0	1	0	0	19
	求人倍率	2.44	—	23.00	4.40	1.29	0.95	1.35	—	5.00	—	—	0.37
建設・採掘従事者	求人募集数	150	34	34	33	25	24	11	2	2	2	2	3
	求職者数	23	2	2	4	7	8	4	0	0	0	0	4
	求人倍率	6.52	17.00	17.00	8.25	3.57	3.00	2.75	—	—	—	—	0.75
運搬・清掃・包装等従事者	求人募集数	95	20	21	20	16	18	106	19	20	20	20	27
	求職者数	137	6	17	10	41	63	217	11	16	14	32	144
	求人倍率	0.69	3.33	1.24	2.00	0.39	0.29	0.49	1.73	1.25	1.43	0.63	0.19

- (注) 1 求人募集数・求職者数・求人倍率は、正式にはそれぞれ有効求人数・有効求職者数・有効求人倍率といいます。
2 求人倍率は、求職者1人あたりの求人募集数を意味しています。
3 「職業」の合計欄には、[職業分類不能]を含みます。
4 年齢別の求人募集数・求人倍率は、求人均等配分方式(求人数を対象年齢に相当する各年齢階級に均等に配分する算出方法)により計算しています。

(#01)
令和5年12月

篠ノ井公共職業安定所

職業別	年齢別	常用					常用的パート						
		合計	~24歳	25歳~	35歳~	45歳~	55歳~	合計	~24歳	25歳~	35歳~	45歳~	55歳~
合計	求人募集数	2,198	513	554	473	348	310	1,108	203	210	210	210	275
	求職者数	1,416	172	329	306	336	273	994	48	135	169	229	413
	求人倍率	1.55	2.98	1.68	1.55	1.04	1.14	1.11	4.23	1.56	1.24	0.92	0.67
管理的職業従事者	求人募集数	9	3	2	2	1	1	0	0	0	0	0	0
	求職者数	3	0	0	0	2	1	3	0	0	0	1	2
	求人倍率	3.00	—	—	—	0.50	1.00	0.00	—	—	—	0.00	0.00
専門的・技術的職業従事者	求人募集数	396	90	94	83	73	56	175	33	34	34	34	40
	求職者数	233	38	76	49	29	41	107	2	16	31	17	41
	求人倍率	1.70	2.37	1.24	1.69	2.52	1.37	1.64	16.50	2.13	1.10	2.00	0.98
事務従事者	求人募集数	155	39	38	33	25	20	123	23	23	23	23	31
	求職者数	386	41	86	89	101	69	259	6	38	56	78	81
	求人倍率	0.40	0.95	0.44	0.37	0.25	0.29	0.47	3.83	0.61	0.41	0.29	0.38
販売従事者	求人募集数	210	62	62	48	22	16	83	16	16	16	16	19
	求職者数	104	15	25	18	29	17	53	4	6	8	13	22
	求人倍率	2.02	4.13	2.48	2.67	0.76	0.94	1.57	4.00	2.67	2.00	1.23	0.86
サービス職業従事者	求人募集数	362	69	77	76	69	71	383	68	72	72	72	99
	求職者数	112	12	22	24	31	23	108	3	16	13	23	53
	求人倍率	3.23	5.75	3.50	3.17	2.23	3.09	3.55	22.67	4.50	5.54	3.13	1.87
保安職業従事者	求人募集数	60	8	11	11	11	19	26	4	5	5	5	7
	求職者数	5	0	1	1	1	2	4	0	0	0	1	3
	求人倍率	12.00	—	11.00	11.00	11.00	9.50	6.50	—	—	—	5.00	2.33
農林漁業従事者	求人募集数	8	1	2	2	2	1	15	3	3	3	3	3
	求職者数	17	2	2	4	5	4	13	1	1	1	8	2
	求人倍率	0.47	0.50	1.00	0.50	0.40	0.25	1.15	3.00	3.00	3.00	0.38	1.50
生産工程従事者	求人募集数	507	136	154	112	61	44	120	23	23	23	23	28
	求職者数	232	23	60	63	58	28	82	7	19	15	20	21
	求人倍率	2.19	5.91	2.57	1.78	1.05	1.57	1.46	3.29	1.21	1.53	1.15	1.33
輸送・機械運転従事者	求人募集数	181	34	37	38	37	35	28	5	5	5	5	8
	求職者数	52	1	5	8	21	17	12	0	0	0	1	11
	求人倍率	3.48	34.00	7.40	4.75	1.76	2.06	2.33	—	—	—	5.00	0.73
建設・採掘従事者	求人募集数	161	36	40	34	26	25	5	1	1	1	1	1
	求職者数	21	4	1	6	4	6	3	1	0	0	0	2
	求人倍率	7.67	9.00	40.00	5.67	6.50	4.17	1.67	1.00	—	—	—	0.50
運搬・清掃・包装等従事者	求人募集数	149	35	37	34	21	22	150	27	28	28	28	39
	求職者数	168	15	30	33	42	48	286	20	24	36	56	150
	求人倍率	0.89	2.33	1.23	1.03	0.50	0.46	0.52	1.35	1.17	0.78	0.50	0.26

- (注) 1 求人募集数・求職者数・求人倍率は、正式にはそれぞれ有効求人数・有効求職者数・有効求人倍率といいます。
 2 求人倍率は、求職者1人あたりの求人募集数を意味しています。
 3 「職業」の合計欄には、[職業分類不能]を含みます。
 4 年齢別の求人募集数・求人倍率は、求人均等配分方式(求人数を対象年齢に相当する各年齢階級に均等に配分する算出方法)により計算しています。

(#01)
令和5年12月

飯山公共職業安定所

職業別	年齢別	常用					常用的パート						
		合計	～24歳	25歳～	35歳～	45歳～	55歳～	合計	～24歳	25歳～	35歳～	45歳～	55歳～
合計	求人募集数	835	181	192	183	141	138	512	96	98	97	96	125
	求職者数	638	62	119	117	184	156	543	26	72	83	97	265
	求人倍率	1.31	2.92	1.61	1.56	0.77	0.88	0.94	3.69	1.36	1.17	0.99	0.47
管理的職業従事者	求人募集数	5	1	1	1	1	1	0	0	0	0	0	0
	求職者数	2	0	0	0	0	2	0	0	0	0	0	0
	求人倍率	2.50	—	—	—	—	0.50	—	—	—	—	—	—
専門的・技術的職業従事者	求人募集数	144	31	32	31	26	24	96	18	18	18	18	24
	求職者数	83	11	18	21	17	16	50	1	5	7	8	29
	求人倍率	1.73	2.82	1.78	1.48	1.53	1.50	1.92	18.00	3.60	2.57	2.25	0.83
事務従事者	求人募集数	62	16	16	14	9	7	28	5	6	6	5	6
	求職者数	143	14	32	25	40	32	82	4	13	16	14	35
	求人倍率	0.43	1.14	0.50	0.56	0.23	0.22	0.34	1.25	0.46	0.38	0.36	0.17
販売従事者	求人募集数	41	9	10	9	7	6	60	11	11	11	11	16
	求職者数	45	4	9	9	11	12	34	0	3	9	6	16
	求人倍率	0.91	2.25	1.11	1.00	0.64	0.50	1.76	—	3.67	1.22	1.83	1.00
サービス職業従事者	求人募集数	183	36	39	38	35	35	172	32	33	33	33	41
	求職者数	71	6	16	7	27	15	63	3	6	10	13	31
	求人倍率	2.58	6.00	2.44	5.43	1.30	2.33	2.73	10.67	5.50	3.30	2.54	1.32
保安職業従事者	求人募集数	21	3	4	4	4	6	6	1	1	1	1	2
	求職者数	6	1	0	0	1	4	4	0	0	0	0	4
	求人倍率	3.50	3.00	—	—	4.00	1.50	1.50	—	—	—	—	0.50
農林漁業従事者	求人募集数	43	11	11	10	6	5	48	9	9	9	9	12
	求職者数	22	1	5	7	5	4	28	0	4	4	5	15
	求人倍率	1.95	11.00	2.20	1.43	1.20	1.25	1.71	—	2.25	2.25	1.80	0.80
生産工程従事者	求人募集数	135	30	31	30	20	24	26	5	5	5	5	6
	求職者数	92	10	18	20	32	12	57	1	16	11	11	18
	求人倍率	1.47	3.00	1.72	1.50	0.63	2.00	0.46	5.00	0.31	0.45	0.45	0.33
輸送・機械運転従事者	求人募集数	53	10	12	11	11	9	11	2	2	2	2	3
	求職者数	39	1	3	3	13	19	15	0	1	1	1	12
	求人倍率	1.36	10.00	4.00	3.67	0.85	0.47	0.73	—	2.00	2.00	2.00	0.25
建設・採掘従事者	求人募集数	104	25	27	26	14	12	2	1	1	0	0	0
	求職者数	19	1	1	6	4	7	3	0	0	0	0	3
	求人倍率	5.47	25.00	27.00	4.33	3.50	1.71	0.67	—	—	—	—	0.00
運搬・清掃・包装等従事者	求人募集数	44	9	9	9	8	9	63	12	12	12	12	15
	求職者数	70	4	10	6	27	23	162	13	15	20	30	84
	求人倍率	0.63	2.25	0.90	1.50	0.30	0.39	0.39	0.92	0.80	0.60	0.40	0.18

- (注) 1 求人募集数・求職者数・求人倍率は、正式にはそれぞれ有効求人数・有効求職者数・有効求人倍率といいます。
 2 求人倍率は、求職者1人あたりの求人募集数を意味しています。
 3 「職業」の合計欄には、[職業分類不能]を含みます。
 4 年齢別の求人募集数・求人倍率は、求人均等配分方式(求人数を対象年齢に相当する各年齢階級に均等に配分する算出方法)により計算しています。

(#01)
令和5年12月

木曾福島公共職業安定所

職業別	年齢別	常用						常用的パート					
		合計	～24歳	25歳～	35歳～	45歳～	55歳～	合計	～24歳	25歳～	35歳～	45歳～	55歳～
合計	求人募集数	288	65	68	65	46	44	136	23	25	27	26	35
	求職者数	164	12	40	24	35	53	144	5	19	13	28	79
	求人倍率	1.76	5.42	1.70	2.71	1.31	0.83	0.94	4.60	1.32	2.08	0.93	0.44
管理的職業従事者	求人募集数	0	0	0	0	0	0	0	0	0	0	0	0
	求職者数	0	0	0	0	0	0	0	0	0	0	0	0
	求人倍率	—	—	—	—	—	—	—	—	—	—	—	—
専門的・技術的職業従事者	求人募集数	53	11	11	11	10	10	8	1	1	2	2	2
	求職者数	14	0	7	1	3	3	10	0	2	0	5	3
	求人倍率	3.79	—	1.57	11.00	3.33	3.33	0.80	—	0.50	—	0.40	0.67
事務従事者	求人募集数	17	4	5	4	2	2	8	1	2	2	1	2
	求職者数	33	2	10	4	3	14	17	1	2	4	2	8
	求人倍率	0.52	2.00	0.50	1.00	0.67	0.14	0.47	1.00	1.00	0.50	0.50	0.25
販売従事者	求人募集数	17	5	5	4	2	1	16	3	3	3	3	4
	求職者数	3	0	0	1	1	1	4	1	0	0	0	3
	求人倍率	5.67	—	—	4.00	2.00	1.00	4.00	3.00	—	—	—	1.33
サービス職業従事者	求人募集数	61	11	12	13	12	13	56	10	11	11	11	13
	求職者数	11	0	2	3	3	3	14	0	2	0	4	8
	求人倍率	5.55	—	6.00	4.33	4.00	4.33	4.00	—	5.50	—	2.75	1.63
保安職業従事者	求人募集数	0	0	0	0	0	0	3	0	0	1	1	1
	求職者数	1	0	0	0	0	1	1	0	0	0	0	1
	求人倍率	0.00	—	—	—	—	0.00	3.00	—	—	—	—	1.00
農林漁業従事者	求人募集数	13	4	4	3	1	1	0	0	0	0	0	0
	求職者数	2	0	1	0	0	1	1	0	0	0	0	1
	求人倍率	6.50	—	4.00	—	—	1.00	0.00	—	—	—	—	0.00
生産工程従事者	求人募集数	52	14	14	13	5	6	22	4	4	4	4	6
	求職者数	37	2	11	8	11	5	7	1	1	1	1	3
	求人倍率	1.41	7.00	1.27	1.63	0.45	1.20	3.14	4.00	4.00	4.00	4.00	2.00
輸送・機械運転従事者	求人募集数	22	3	4	5	5	5	0	0	0	0	0	0
	求職者数	10	0	0	1	2	7	2	0	0	0	0	2
	求人倍率	2.20	—	—	5.00	2.50	0.71	0.00	—	—	—	—	0.00
建設・採掘従事者	求人募集数	41	10	10	9	7	5	2	0	0	0	0	2
	求職者数	10	3	0	1	3	3	0	0	0	0	0	0
	求人倍率	4.10	3.33	—	9.00	2.33	1.67	—	—	—	—	—	—
運搬・清掃・包装等従事者	求人募集数	12	3	3	3	2	1	21	4	4	4	4	5
	求職者数	23	2	6	1	6	8	52	2	4	5	7	34
	求人倍率	0.52	1.50	0.50	3.00	0.33	0.13	0.40	2.00	1.00	0.80	0.57	0.15

- (注) 1 求人募集数・求職者数・求人倍率は、正式にはそれぞれ有効求人数・有効求職者数・有効求人倍率といいます。
2 求人倍率は、求職者1人あたりの求人募集数を意味しています。
3 「職業」の合計欄には、[職業分類不能]を含みます。
4 年齢別の求人募集数・求人倍率は、求人均等配分方式(求人数を対象年齢に相当する各年齢階級に均等に配分する算出方法)により計算しています。

形態別・職種別の求人求職の状況

令和5年12月

佐久・小諸計	常用的フルタイム		常用的パートタイム	
	月間有効求人数	月間有効求職者数	月間有効求人数	月間有効求職者数
職業計	2,400	1,800	2,294	1,202
01管理的職業	7	6		1
02研究・技術の職業	177	65	2	15
006開発技術者	27	9		5
007製造技術者	12	14		4
008建築・土木・測量技術者	113	15	2	1
009情報処理・通信技術者（ソフトウェア開発）	11	19		2
010情報処理・通信技術者（ソフトウェア開発を除く）	8	3		2
011その他の技術の職業	1	3		1
004.005その他の研究・技術の職業	5	2		0
03法務・経営・文化芸術等の専門的職業	12	31	2	12
016美術家、写真家、映像撮影者		7		1
017デザイナー	4	10	2	6
012~015.018~020 その他の法務・経営・文化芸術等の専門的職業	8	14		5
04医療・看護・保健の職業	135	69	57	49
021医師、歯科医師、獣医師、薬剤師	6	3	5	7
022保健師、助産師	2	4	1	3
023看護師、准看護師	62	37	25	24
024医療技術者	41	11	19	10
025栄養士、管理栄養士	6	6	1	1
026あん摩マッサージ指圧師、はり師、きゅう師、柔道整復師	5	5		1
027その他の医療・看護・保健の専門的職業	1	0	2	0
028保健医療関係助手	12	3	4	3
05保育・教育の職業	108	25	251	22
030学童保育等指導員、保育補助者、家庭的保育者	8		7	4
029.031.032その他の保育・教育の職業	100	25	244	18
06事務的職業	258	454	121	233
033総務・人事・企画事務の職業	16	37	4	16
034一般事務・秘書・受付の職業	106	293	33	177
035その他の総務等事務の職業	21	13	4	7
036電話・インターネットによる応接事務の職業	1	0		1
037医療・介護事務の職業	28	37	14	13
038会計事務の職業	20	26	11	3
039生産関連事務の職業	28	11	40	4
040営業・販売関連事務の職業	18	22	6	4
041外勤事務の職業	2	2	1	1
042運輸・郵便事務の職業	17	1	5	2
043コンピュータ等事務用機器操作の職業	1	12	3	5
07販売・営業の職業	182	93	992	63
044小売店・卸売店店長	1	0		
045販売員	69	49	987	55
046商品仕入・再生資源卸売の職業		4		0
047販売類似の職業	1	1	2	2
048営業の職業	111	39	3	6
08福祉・介護の職業	221	77	146	49
049福祉・介護の専門的職業	51	23	14	12
050施設介護の職業	159	53	112	34
051訪問介護の職業	11	1	20	3

形態別・職種別の求人求職の状況

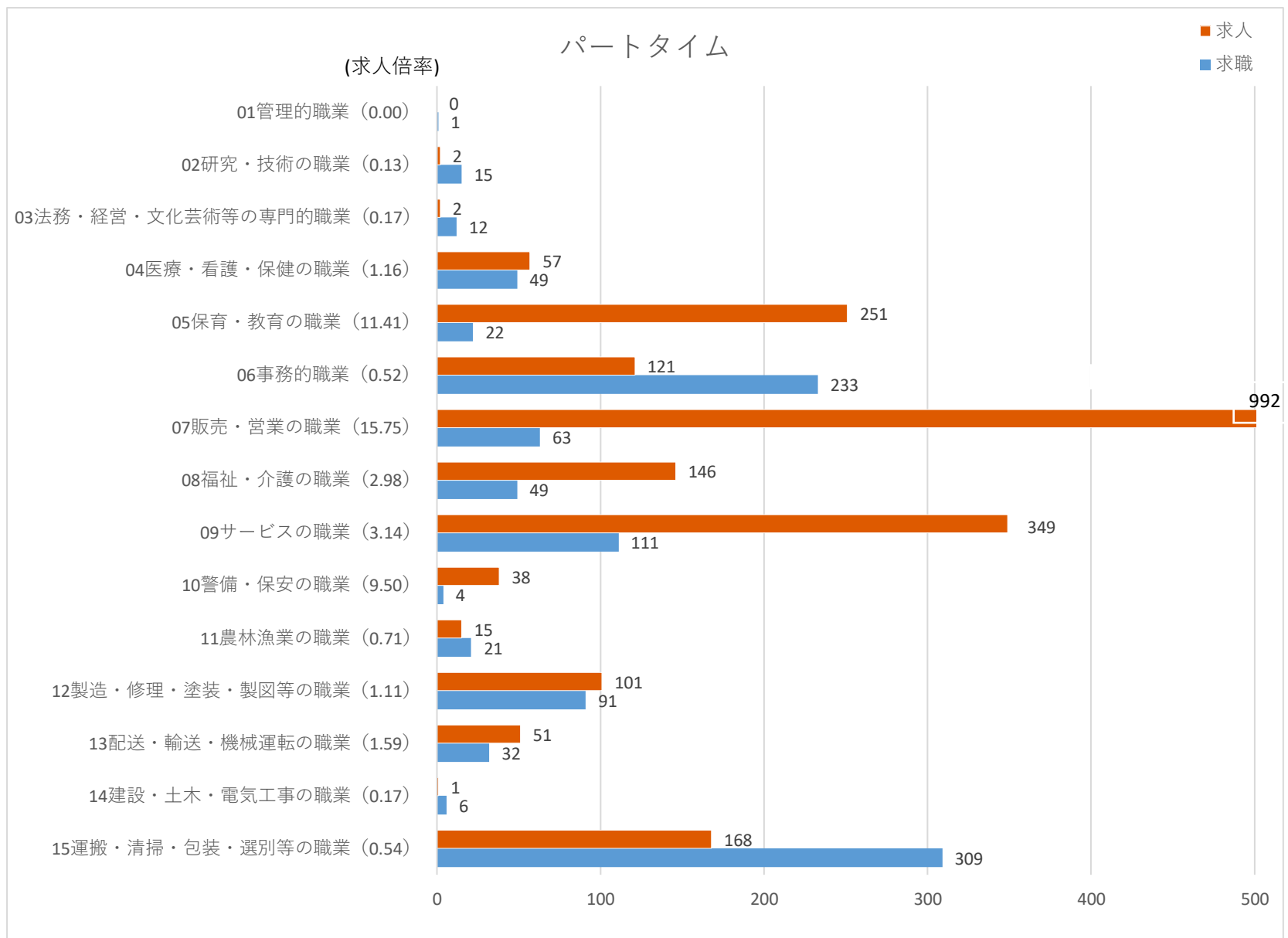
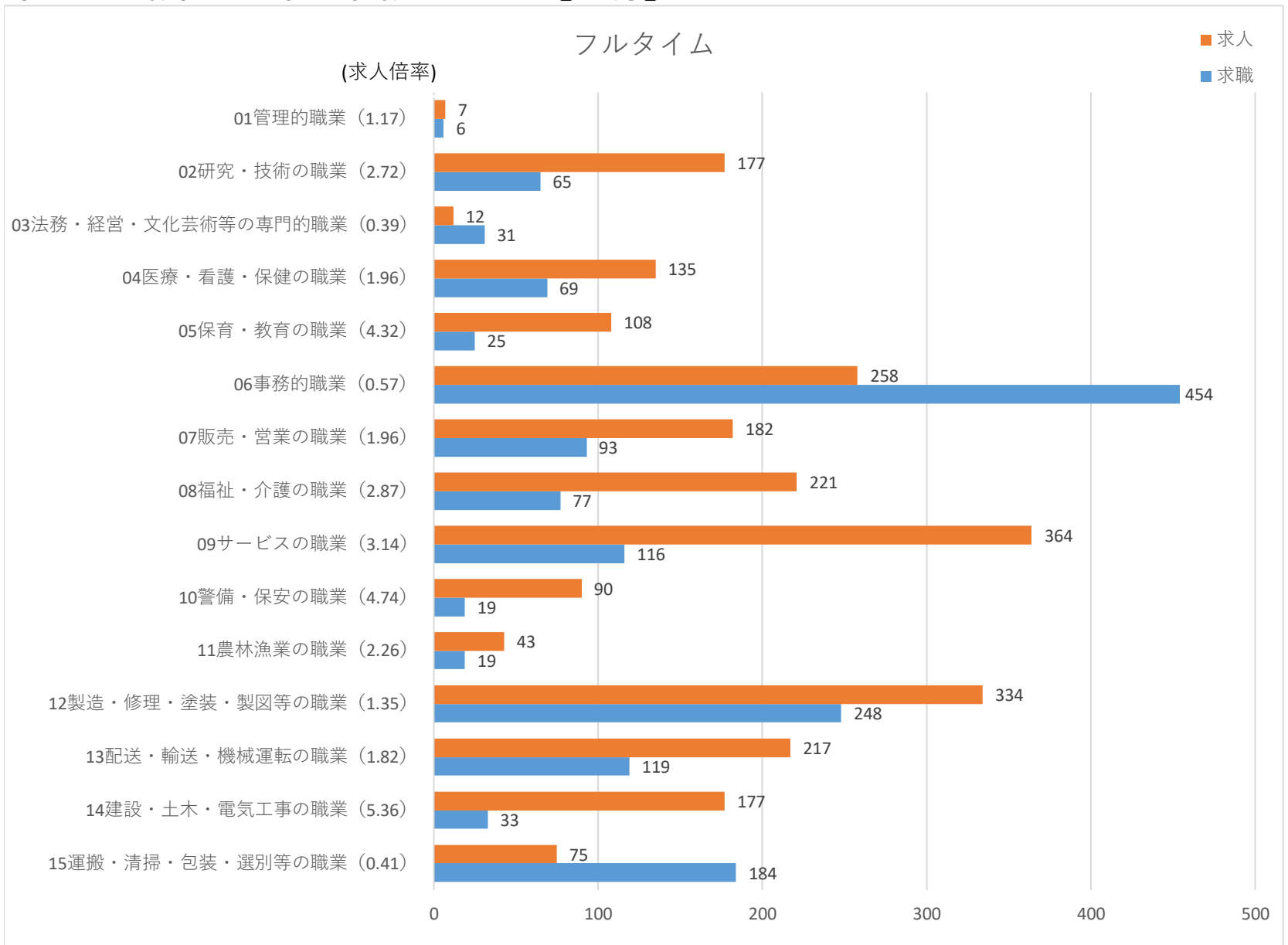
令和5年12月

佐久・小諸計	常用的フルタイム		常用的パートタイム	
	月間有効求人数	月間有効求職者数	月間有効求人数	月間有効求職者数
09サービスの職業	364	116	349	111
052家庭生活支援サービスの職業	2	3	2	
053理容師、美容師、美容関連サービスの職業	47	4	15	6
054浴場・クリーニングの職業	2	4	8	5
055飲食物調理の職業	143	42	163	47
056接客・給仕の職業	148	45	141	42
057居住施設・ビル等の管理の職業	11	8	5	5
058その他のサービスの職業	11	10	15	6
10警備・保安の職業	90	19	38	4
11農林漁業の職業	43	19	15	21
12製造・修理・塗装・製図等の職業	334	248	101	91
067生産設備オペレーター（金属製品）	8	15	1	2
068生産設備オペレーター（食料品等）	7	4		0
069生産設備オペレーター（金属製品・食料品等を除く）	7	3		1
070機械組立設備オペレーター	7	7	2	2
071製品製造・加工処理工（金属製品）	84	29		8
072製品製造・加工処理工（食料品等）	61	26	45	11
073製品製造・加工処理工（金属製品・食料品等を除く）	43	30	21	14
074機械組立工	35	84	22	31
075機械整備・修理工	53	11		1
076製品検査工（金属製品）	6	9	5	6
077製品検査工（食料品等）	2			3
078製品検査工（金属製品・食料品等を除く）	7	9	2	2
079機械検査工	3	5		7
080生産関連の職業（塗装・製図を含む）	11	15	3	3
081生産類似の職業		1		
13配送・輸送・機械運転の職業	217	119	51	32
082配送・集荷の職業	40	47	13	13
083貨物自動車運転の職業	69	31	2	1
084バス運転の職業	14	9		5
085乗用車運転の職業	58	11	31	7
086その他の自動車運転の職業	11	7		2
087鉄道・船舶・航空機運転の職業				
088その他の輸送の職業	2	3	1	2
089施設機械設備操作・建設機械運転の職業	23	11	4	2
14建設・土木・電気工事の職業	177	33	1	6
090建設躯体工事の職業	17	3		
091建設の職業（建設躯体工事の職業を除く）	78	11	1	1
092土木の職業	62	7		3
093採掘の職業	2	1		
094電気・通信工事の職業	18	11		2
15運搬・清掃・包装・選別等の職業	75	184	168	309
095荷役・運搬作業員	3	21	5	20
096清掃・洗浄作業員	43	26	113	101
097包装作業員	6	4	2	4
098選別・ピッキング作業員	8	6	8	8
099その他の運搬・清掃・包装・選別等の職業	15	127	40	176

※月間有効求人数については就業地で算出してあります。
 ※月間有効求職者数についてはオンライン登録者を含めています。

形態別・職種別の求人求職グラフ 【12月】

(佐久・小諸計)



雇用形態・年齢別		常用的フルタイム						常用的パート					
		年齢計	～24歳	25歳～	35歳～	45歳～	55歳～	年齢計	～24歳	25歳～	35歳～	45歳～	55歳～
合計	月間有効求人数	604	133	138	131	107	95	397	71	73	75	75	103
	月間有効求職者数	422	29	80	84	108	121	298	12	32	45	53	156
	有効求人倍率	1.43	4.59	1.73	1.56	0.99	0.79	1.33	5.92	2.28	1.67	1.42	0.66

職 種 別	管理的職業	月間有効求人数	2	0	1	1	0	0	1	1	0	0	0	0
		月間有効求職者数	2	0	0	1	1	0	0	0	0	0	0	0
		有効求人倍率	1.00	—	—	1.00	0.00	—	—	—	—	—	—	—
	専門的・技術的職業	月間有効求人数	143	31	31	30	28	23	55	10	11	11	11	12
		月間有効求職者数	56	3	18	12	10	13	24	0	3	6	3	12
		有効求人倍率	2.55	10.33	1.72	2.50	2.80	1.77	2.29	—	3.67	1.83	3.67	1.00
	事務的職業	月間有効求人数	36	9	9	8	5	5	27	5	5	5	5	7
		月間有効求職者数	69	3	15	13	23	15	57	0	8	9	14	26
		有効求人倍率	0.52	3.00	0.60	0.62	0.22	0.33	0.47	—	0.63	0.56	0.36	0.27
	販売の職業	月間有効求人数	31	7	8	7	5	4	32	6	6	6	6	8
		月間有効求職者数	28	2	4	4	8	10	15	1	1	5	4	4
		有効求人倍率	1.11	3.50	2.00	1.75	0.63	0.40	2.13	6.00	6.00	1.20	1.50	2.00
	サービスの職業	月間有効求人数	132	26	28	28	26	24	186	33	35	35	35	48
		月間有効求職者数	53	1	9	10	11	22	52	4	6	6	9	27
		有効求人倍率	2.49	26.00	3.11	2.80	2.36	1.09	3.58	8.25	5.83	5.83	3.89	1.78
	保安の職業	月間有効求人数	7	1	1	1	1	3	7	1	1	1	1	3
		月間有効求職者数	2	0	0	0	0	2	2	0	0	0	0	2
		有効求人倍率	3.50	—	—	—	—	1.50	3.50	—	—	—	—	1.50
	農林漁業の職業	月間有効求人数	7	3	2	1	1	0	3	0	0	1	1	1
		月間有効求職者数	9	0	2	4	3	0	5	0	0	1	0	4
		有効求人倍率	0.78	—	1.00	0.25	0.33	—	0.60	—	—	1.00	—	0.25
	生産工程の職業	月間有効求人数	97	23	24	23	15	12	23	4	4	5	5	5
		月間有効求職者数	72	6	13	16	22	15	35	2	5	3	11	14
		有効求人倍率	1.35	3.83	1.85	1.44	0.68	0.80	0.66	2.00	0.80	1.67	0.45	0.36
	輸送・機械運転の職業	月間有効求人数	62	12	14	14	12	10	10	2	2	2	2	2
		月間有効求職者数	22	0	2	2	8	10	6	0	1	0	0	5
		有効求人倍率	2.82	—	7.00	7.00	1.50	1.00	1.67	—	2.00	—	—	0.40
建設・採掘の職業	月間有効求人数	67	16	16	14	11	10	3	0	0	0	0	3	
	月間有効求職者数	14	1	2	3	4	4	1	0	0	0	0	1	
	有効求人倍率	4.79	16.00	8.00	4.67	2.75	2.50	3.00	—	—	—	—	3.00	
運搬・清掃等の職業	月間有効求人数	20	5	4	4	3	4	50	9	9	9	9	14	
	月間有効求職者数	36	4	4	6	7	15	63	5	2	7	10	39	
	有効求人倍率	0.56	1.25	1.00	0.67	0.43	0.27	0.79	1.80	4.50	1.29	0.90	0.36	

(注) 1 本表合計の数値は常用のみです。臨時・季節求人求職は除いています。なお、職種別では全数の数値が含まれています。
 2 求人倍率は、求職者1人あたりの求人数を表します。

(#01)
令和5年 12月

須坂公共職業安定所

職業別	年齢別	常用					常用的パート						
		合計	～24歳	25歳～	35歳～	45歳～	55歳～	合計	～24歳	25歳～	35歳～	45歳～	55歳～
合計	求人募集数	736	190	178	154	116	98	415	75	79	79	79	103
	求職者数	621	67	125	127	147	155	390	10	39	72	74	195
	求人倍率	1.19	2.84	1.42	1.21	0.79	0.63	1.06	7.50	2.03	1.10	1.07	0.53
管理的職業従事者	求人募集数	0	0	0	0	0	0	0	0	0	0	0	0
	求職者数	2	0	0	0	1	1	0	0	0	0	0	0
	求人倍率	0.00	—	—	—	0.00	0.00	—	—	—	—	—	—
専門的・技術的職業従事者	求人募集数	159	39	37	32	29	22	44	9	8	8	8	11
	求職者数	94	14	24	19	22	15	31	0	4	9	5	13
	求人倍率	1.69	2.79	1.54	1.68	1.32	1.47	1.42	—	2.00	0.89	1.60	0.85
事務従事者	求人募集数	53	16	14	11	6	6	30	6	6	6	6	6
	求職者数	150	14	33	32	30	41	95	2	12	15	20	46
	求人倍率	0.35	1.14	0.42	0.34	0.20	0.15	0.32	3.00	0.50	0.40	0.30	0.13
販売従事者	求人募集数	88	27	19	17	13	12	24	4	5	5	5	5
	求職者数	38	3	8	7	8	12	19	2	4	3	2	8
	求人倍率	2.32	9.00	2.38	2.43	1.63	1.00	1.26	2.00	1.25	1.67	2.50	0.63
サービス職業従事者	求人募集数	88	18	22	22	14	12	186	33	35	35	35	48
	求職者数	57	7	7	16	12	15	41	2	6	10	8	15
	求人倍率	1.54	2.57	3.14	1.38	1.17	0.80	4.54	16.50	5.83	3.50	4.38	3.20
保安職業従事者	求人募集数	9	1	2	2	2	2	4	0	1	1	1	1
	求職者数	2	1	0	0	0	1	2	0	0	1	0	1
	求人倍率	4.50	1.00	—	—	—	2.00	2.00	—	—	1.00	—	1.00
農林漁業従事者	求人募集数	5	1	1	1	1	1	5	1	1	1	1	1
	求職者数	10	0	2	1	2	5	8	0	0	1	3	4
	求人倍率	0.50	—	0.50	1.00	0.50	0.20	0.63	—	—	1.00	0.33	0.25
生産工程従事者	求人募集数	147	41	42	32	18	14	41	8	8	8	8	9
	求職者数	103	6	18	25	36	18	44	1	3	16	10	14
	求人倍率	1.43	6.83	2.33	1.28	0.50	0.78	0.93	8.00	2.67	0.50	0.80	0.64
輸送・機械運転従事者	求人募集数	51	11	11	11	10	8	19	3	4	4	4	4
	求職者数	20	0	4	3	6	7	11	0	0	0	1	10
	求人倍率	2.55	—	2.75	3.67	1.67	1.14	1.73	—	—	—	4.00	0.40
建設・採掘従事者	求人募集数	119	33	26	22	20	18	5	1	1	1	1	1
	求職者数	17	3	1	4	1	8	2	0	0	0	0	2
	求人倍率	7.00	11.00	26.00	5.50	20.00	2.25	2.50	—	—	—	—	0.50
運搬・清掃・包装等従事者	求人募集数	17	3	4	4	3	3	57	10	10	10	10	17
	求職者数	58	6	7	7	18	20	76	1	6	12	14	43
	求人倍率	0.29	0.50	0.57	0.57	0.17	0.15	0.75	10.00	1.67	0.83	0.71	0.40

- (注) 1 求人募集数・求職者数・求人倍率は、正式にはそれぞれ有効求人数・有効求職者数・有効求人倍率といいます。
 2 求人倍率は、求職者1人あたりの求人募集数を意味しています。
 3 「職業」の合計欄には、[職業分類不能]を含みます。
 4 年齢別の求人募集数・求人倍率は、求人均等配分方式(求人数を対象年齢に相当する各年齢階級に均等に配分する算出方法)により計算しています。

(#01)

常用
(パートを除く)

求人・求職バランスシート(令和5年12月)

求人・求職対照表

諏訪地域分(ハローワーク諏訪・岡谷)

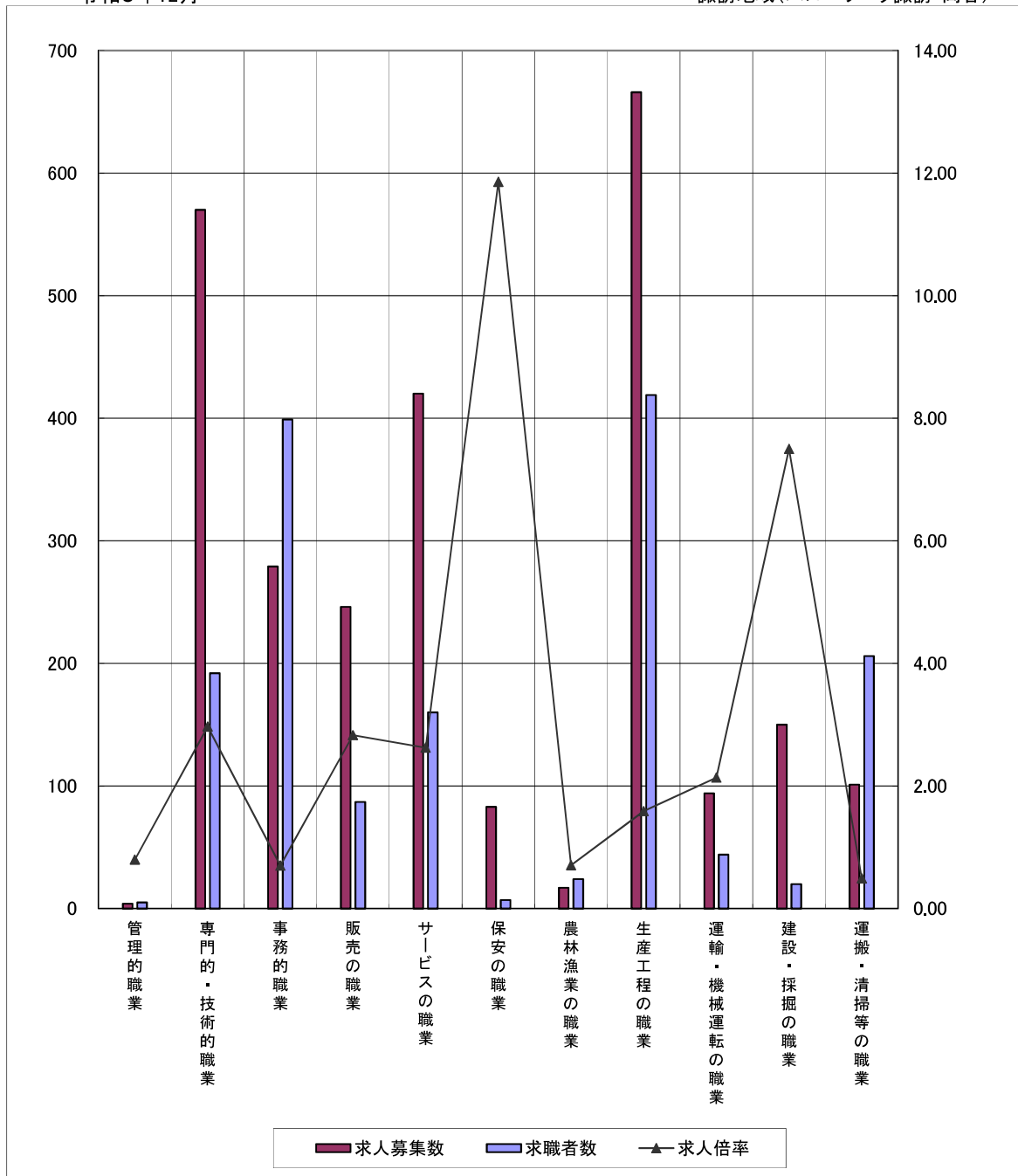
職業別		月	R5	2	3	4	5	6	7	8	9	10	11	12
		1												
合計	求人募集数	2,868	2,962	2,961	2,868	2,655	2,585	2,675	2,719	2,764	2,698	2,608	2,608	2,630
	求職者数	1,805	1,920	2,001	1,960	1,943	1,924	1,898	1,815	1,796	1,778	1,788	1,788	1,759
	求人倍率	1.59	1.54	1.48	1.46	1.37	1.34	1.41	1.50	1.54	1.52	1.46	1.46	1.50
専門的・技術的職業	求人募集数	626	609	573	566	553	551	564	568	567	560	546	546	570
	求職者数	222	239	246	222	202	199	194	203	199	203	193	193	192
	求人倍率	2.82	2.55	2.33	2.55	2.74	2.77	2.91	2.80	2.85	2.76	2.83	2.83	2.97
事務的職業	求人募集数	309	330	346	307	270	266	271	301	298	283	260	260	279
	求職者数	410	444	466	437	440	425	420	399	402	382	377	377	399
	求人倍率	0.75	0.74	0.74	0.70	0.61	0.63	0.65	0.75	0.74	0.74	0.69	0.69	0.70
販売の職業	求人募集数	240	237	219	236	228	250	241	232	244	233	234	234	246
	求職者数	96	99	97	113	109	120	122	109	104	98	94	94	87
	求人倍率	2.50	2.39	2.26	2.09	2.09	2.08	1.98	2.13	2.35	2.38	2.49	2.49	2.83
サービスの職業	求人募集数	410	401	406	368	374	390	418	432	450	462	428	428	420
	求職者数	169	175	194	169	167	158	163	154	151	160	168	168	160
	求人倍率	2.43	2.29	2.09	2.18	2.24	2.47	2.56	2.81	2.98	2.89	2.55	2.55	2.63
保安の職業	求人募集数	67	67	64	83	85	80	94	82	82	89	85	85	83
	求職者数	12	12	11	11	10	12	12	11	10	8	12	12	7
	求人倍率	5.58	5.58	5.82	7.55	8.50	6.67	7.83	7.45	8.20	11.13	7.08	7.08	11.86
生産工程の職業	求人募集数	708	797	828	791	678	632	658	661	682	670	671	671	666
	求職者数	386	412	431	438	427	440	435	415	407	407	430	430	419
	求人倍率	1.83	1.93	1.92	1.81	1.59	1.44	1.51	1.59	1.68	1.65	1.56	1.56	1.59
運輸・機械 運転の職業	求人募集数	139	134	136	137	125	116	117	125	111	101	100	100	94
	求職者数	50	55	47	55	60	60	49	55	65	57	49	49	44
	求人倍率	2.78	2.44	2.89	2.49	2.08	1.93	2.39	2.27	1.71	1.77	2.04	2.04	2.14
建設・採掘 の職業	求人募集数	197	196	195	197	181	161	162	175	181	164	152	152	150
	求職者数	19	19	28	23	19	17	19	17	14	16	14	14	20
	求人倍率	10.37	10.32	6.96	8.57	9.53	9.47	8.53	10.29	12.93	10.25	10.86	10.86	7.50
運搬・清掃 等の職業	求人募集数	145	157	158	149	135	119	127	126	132	120	115	115	101
	求職者数	241	257	259	257	265	262	257	208	201	198	196	196	206
	求人倍率	0.60	0.61	0.61	0.58	0.51	0.45	0.49	0.61	0.66	0.61	0.59	0.59	0.49

- (注) 1 求人募集数・求職者数・求人倍率は、正式にはそれぞれ有効求人人数・有効求職者数・有効求人倍率といいます。
- 2 求人倍率は、求職者1人あたりの求人募集数を意味しています。
- 3 「職業」の合計欄には、[管理職] [農林漁業職] [職業分類不能] を含みます。

求人・求職バランスシート(常用)

令和5年12月

諏訪地域(ハローワーク諏訪・岡谷)



※求人募集数・求職者数は左目盛(人)、求人倍率は右目盛(倍)

	管理的職業	専門的・技術的職業	事務的職業	販売の職業	サービスの職業	保安の職業	農林漁業の職業	生産工程の職業	運輸・機械運転の職業	建設・採掘の職業	運搬・清掃等の職業
求人募集数	4	570	279	246	420	83	17	666	94	150	101
求職者数	5	192	399	87	160	7	24	419	44	20	206
求人倍率	0.80	2.97	0.70	2.83	2.63	11.86	0.71	1.59	2.14	7.50	0.49

- (注) 1 求人募集数・求職者数・求人倍率は、正式にはそれぞれ有効求人人数・有効求職者数・有効求人倍率といたします。
 2 求人倍率は、求職者1人あたりの求人募集数を意味しています。
 3 「職業」の合計欄には、「職業分類不能」を含みます。

(#01)

求人・求職バランスシート(令和5年12月)

求人・求職対照表

諏訪地域分(ハローワーク諏訪・岡谷)

職業別		月											
		R5 1	2	3	4	5	6	7	8	9	10	11	12
合 計	求人募集数	1,757	1,847	1,870	1,793	1,750	1,644	1,655	1,556	1,621	1,616	1,591	1,499
	求職者数	1,281	1,393	1,438	1,456	1,483	1,500	1,382	1,213	1,228	1,324	1,350	1,288
	求人倍率	1.37	1.33	1.30	1.23	1.18	1.10	1.20	1.28	1.32	1.22	1.18	1.16
専門的・技術的職業	求人募集数	302	337	325	270	289	298	283	245	265	258	270	241
	求職者数	128	138	130	112	122	139	135	121	128	141	143	129
	求人倍率	2.36	2.44	2.50	2.41	2.37	2.14	2.10	2.02	2.07	1.83	1.89	1.87
事務的職業	求人募集数	204	219	223	170	139	143	143	144	148	164	166	148
	求職者数	246	295	302	311	304	312	281	265	251	264	271	260
	求人倍率	0.83	0.74	0.74	0.55	0.46	0.46	0.51	0.54	0.59	0.62	0.61	0.57
販売の職業	求人募集数	72	90	96	97	102	99	109	84	99	90	95	90
	求職者数	76	74	78	80	80	77	83	74	71	67	74	70
	求人倍率	0.95	1.22	1.23	1.21	1.28	1.29	1.31	1.14	1.39	1.34	1.28	1.29
サービスの職業	求人募集数	565	535	549	550	598	534	544	578	591	653	585	565
	求職者数	174	170	169	179	196	194	176	163	152	170	173	171
	求人倍率	3.25	3.15	3.25	3.07	3.05	2.75	3.09	3.55	3.89	3.84	3.38	3.30
保安の職業	求人募集数	25	22	21	40	40	35	55	35	36	36	31	36
	求職者数	4	6	5	3	3	4	4	4	3	2	2	2
	求人倍率	6.25	3.67	4.20	13.33	13.33	8.75	13.75	8.75	12.00	18.00	15.50	18.00
生産工程の職業	求人募集数	210	220	219	209	175	147	137	139	152	150	145	140
	求職者数	134	145	148	156	158	162	147	137	148	174	171	161
	求人倍率	1.57	1.52	1.48	1.34	1.11	0.91	0.93	1.01	1.03	0.86	0.85	0.87
運輸・機械 運転の職業	求人募集数	89	100	97	95	91	83	97	87	81	66	82	77
	求職者数	11	12	15	17	17	16	15	15	17	19	17	15
	求人倍率	8.09	8.33	6.47	5.59	5.35	5.19	6.47	5.80	4.76	3.47	4.82	5.13
建設・採掘 の職業	求人募集数	11	13	9	3	7	2	4	4	4	4	8	14
	求職者数	4	5	3	3	4	4	4	4	4	2	2	2
	求人倍率	2.75	2.60	3.00	1.00	1.75	0.50	1.00	1.00	1.00	2.00	4.00	7.00
運搬・清掃 等の職業	求人募集数	260	267	276	299	261	251	246	225	233	179	185	170
	求職者数	347	373	383	373	364	361	334	247	246	258	266	256
	求人倍率	0.75	0.72	0.72	0.80	0.72	0.70	0.74	0.91	0.95	0.69	0.70	0.66

(注) 1 求人募集数・求職者数・求人倍率は、正式にはそれぞれ有効求人数・有効求職者数・有効求人倍率といえます。

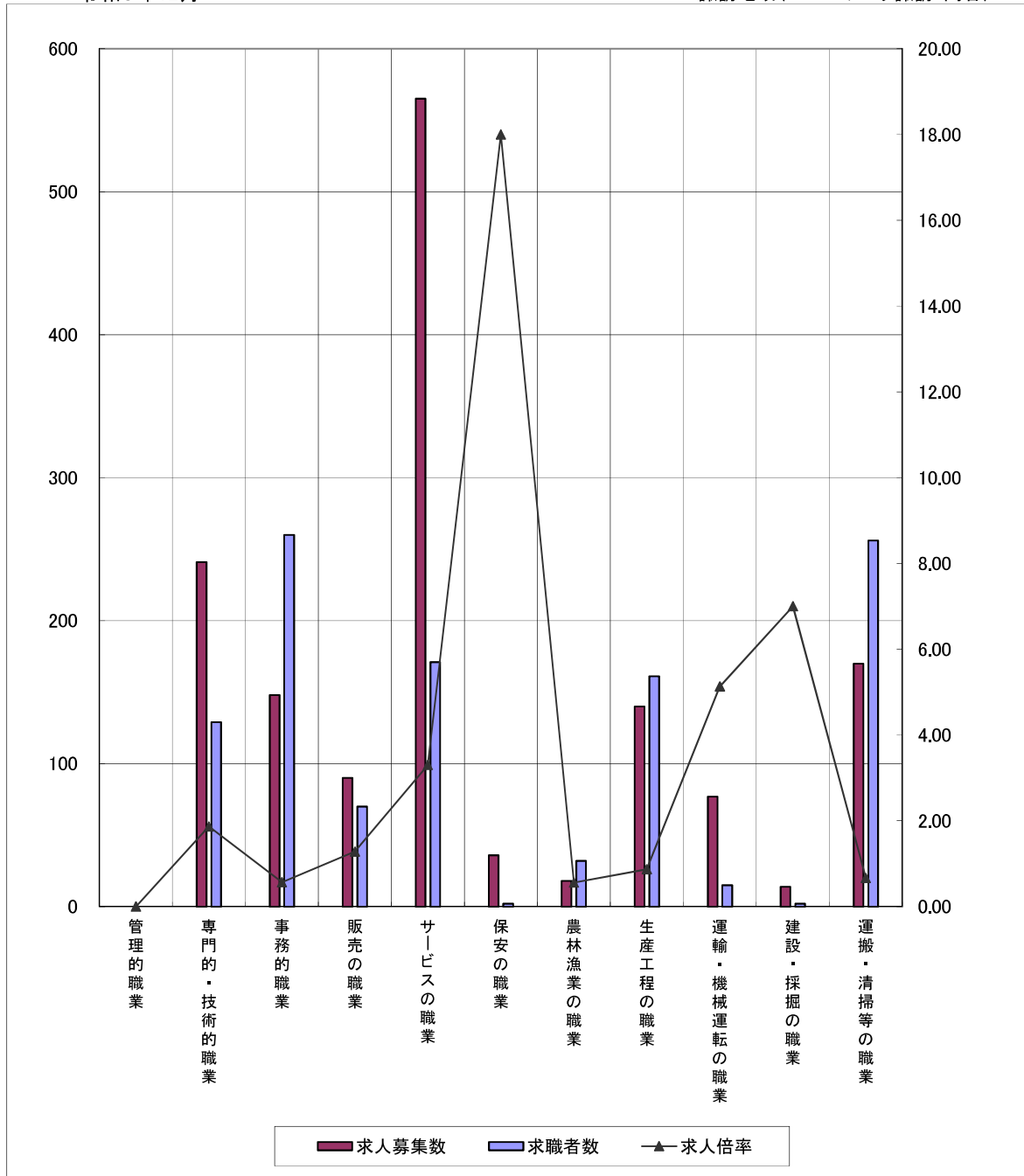
2 求人倍率は、求職者1人あたりの求人募集数を意味しています。

3 「職業」の合計欄には、[管理職] [農林漁業職] [職業分類不能] を含みます。

求人・求職バランスシート(パート)

令和5年12月

諏訪地域(ハローワーク諏訪・岡谷)



※求人募集数・求職者数は左目盛(人)、求人倍率は右目盛(倍)

	管理的職業	専門的・技術的職業	事務的職業	販売の職業	サービスの職業	保安の職業	農林漁業の職業	生産工程の職業	運輸・機械運転の職業	建設・採掘の職業	運搬・清掃等の職業
求人募集数	0	241	148	90	565	36	18	140	77	14	170
求職者数	0	129	260	70	171	2	32	161	15	2	256
求人倍率	—	1.87	0.57	1.29	3.30	18.00	0.56	0.87	5.13	7.00	0.66

- (注) 1 求人募集数・求職者数・求人倍率は、正式にはそれぞれ有効求人人数・有効求職者数・有効求人倍率といいます。
 2 求人倍率は、求職者1人あたりの求人募集数を意味しています。
 3 「職業」の合計欄には、[職業分類不能]を含みます。

(#01)

令和5年12月

諏訪地域(ハローワーク諏訪・岡谷)

職業別	年齢別	常用					常用的パート						
		合計	～24歳	25歳～	35歳～	45歳～	55歳～	合計	～24歳	25歳～	35歳～	45歳～	55歳～
合計	求人募集数	2,630	623	646	543	453	365	1,499	268	282	282	282	385
	求職者数	1,759	163	347	334	478	437	1,288	41	171	209	262	605
	求人倍率	1.50	3.82	1.86	1.63	0.95	0.84	1.16	6.54	1.65	1.35	1.08	0.64
A 管理的職業	求人募集数	4	1	1	1	1	0	0	0	0	0	0	0
	求職者数	5	0	0	1	2	2	0	0	0	0	0	0
	求人倍率	0.80	—	—	1.00	0.50	0.00	—	—	—	—	—	—
B 専門的・技術的職業	求人募集数	570	135	141	115	104	75	241	45	46	46	46	58
	求職者数	192	13	50	37	52	40	129	4	23	22	27	53
	求人倍率	2.97	10.38	2.82	3.11	2.00	1.88	1.87	11.25	2.00	2.09	1.70	1.09
C 事務的職業	求人募集数	279	68	69	59	46	37	148	28	28	28	28	36
	求職者数	399	26	92	88	123	70	260	3	50	50	52	105
	求人倍率	0.70	2.62	0.75	0.67	0.37	0.53	0.57	9.33	0.56	0.56	0.54	0.34
D 販売の職業	求人募集数	246	70	70	52	32	22	90	16	17	17	17	23
	求職者数	87	10	21	11	19	26	70	1	9	14	16	30
	求人倍率	2.83	7.00	3.33	4.73	1.68	0.85	1.29	16.00	1.89	1.21	1.06	0.77
E サービスの職業	求人募集数	420	85	91	86	82	76	565	101	107	107	107	143
	求職者数	160	23	30	22	40	45	171	5	30	18	37	81
	求人倍率	2.63	3.70	3.03	3.91	2.05	1.69	3.30	20.20	3.57	5.94	2.89	1.77
F 保安の職業	求人募集数	83	11	16	16	16	24	36	5	7	7	7	10
	求職者数	7	0	2	0	2	3	2	0	0	0	1	1
	求人倍率	11.86	—	8.00	—	8.00	8.00	18.00	—	—	—	7.00	10.00
G 農林漁業の職業	求人募集数	17	5	5	3	2	2	18	3	3	3	3	6
	求職者数	24	2	3	7	6	6	32	3	3	3	5	18
	求人倍率	0.71	2.50	1.67	0.43	0.33	0.33	0.56	1.00	1.00	1.00	0.60	0.33
H 生産工程の職業	求人募集数	666	166	168	139	113	80	140	27	28	28	28	29
	求職者数	419	51	81	86	121	80	161	6	16	44	33	62
	求人倍率	1.59	3.25	2.07	1.62	0.93	1.00	0.87	4.50	1.75	0.64	0.85	0.47
I 輸送・機械運転の職業	求人募集数	94	21	23	20	17	13	77	11	12	12	12	30
	求職者数	44	1	2	3	13	25	15	0	0	1	3	11
	求人倍率	2.14	21.00	11.50	6.67	1.31	0.52	5.13	—	—	12.00	4.00	2.73
J 建設・採掘の職業	求人募集数	150	36	36	31	25	22	14	2	2	2	2	6
	求職者数	20	1	7	3	4	5	2	0	0	0	0	2
	求人倍率	7.50	36.00	5.14	10.33	6.25	4.40	7.00	—	—	—	—	3.00
K 運搬・清掃等の職業	求人募集数	101	25	26	21	15	14	170	30	32	32	32	44
	求職者数	206	15	24	38	52	77	256	8	16	25	51	156
	求人倍率	0.49	1.67	1.08	0.55	0.29	0.18	0.66	3.75	2.00	1.28	0.63	0.28

- (注) 1 求人募集数・求職者数・求人倍率は、正式にはそれぞれ有効求人数・有効求職者数・有効求人倍率といたします。
 2 求人倍率は、求職者1人あたりの求人募集数を意味しています。
 3 「職業」の合計欄には、「職業分類不能」を含みます。
 4 年齢別の求人募集数・求人倍率は、求人均等配分方式(求人数を対象年齢に相当する各年齢階級に均等に配分する算出方法)により計算しています。