

(#01)
2023年10月度

長野労働局 職業安定部

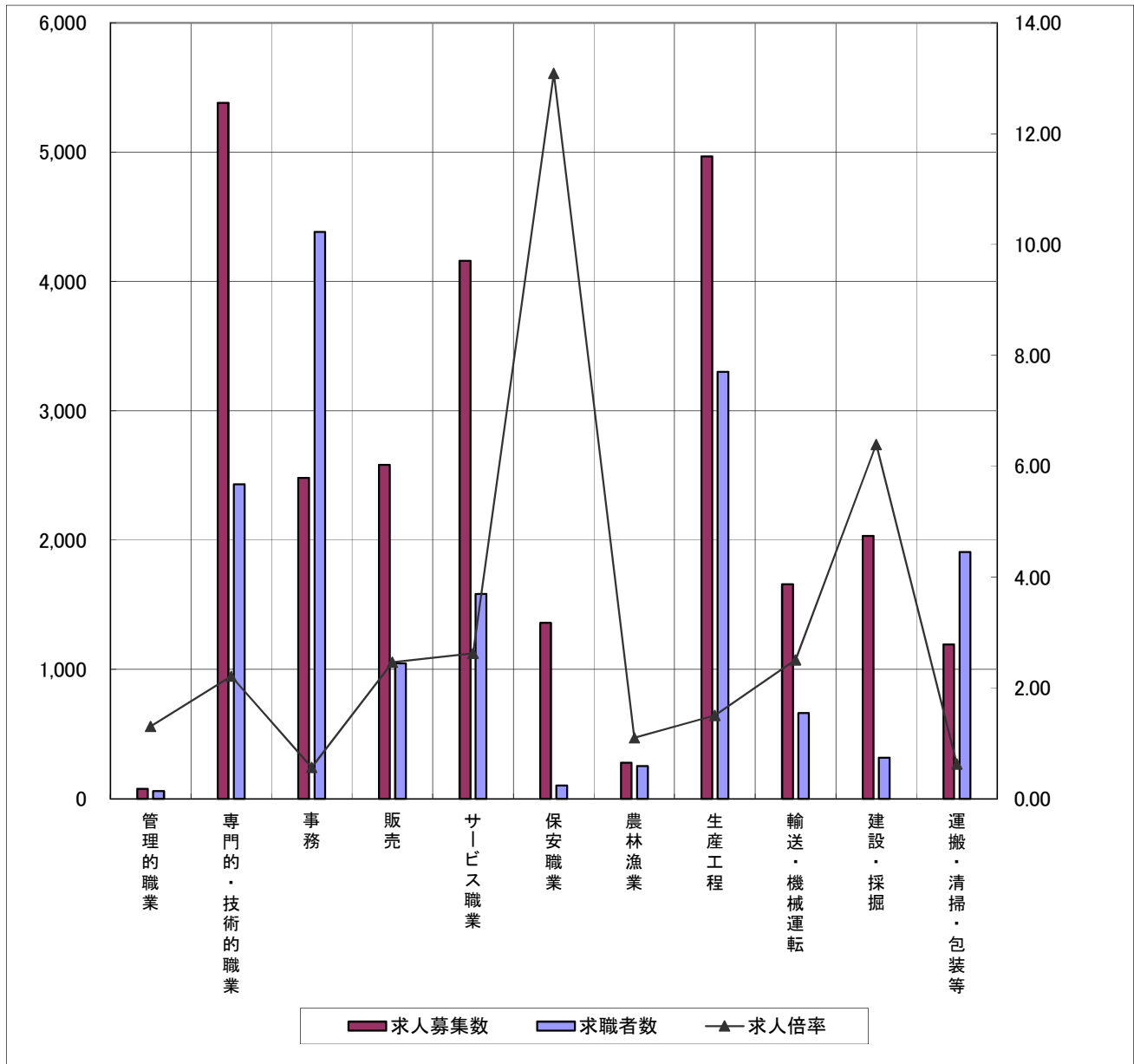
職業別	年齢別	常用					常用的パート						
		合計	～24歳	25歳～	35歳～	45歳～	55歳～	合計	～24歳	25歳～	35歳～	45歳～	55歳～
合計	求人募集数	26,178	5,928	6,244	5,480	4,445	4,081	14,695	2,666	2,763	2,761	2,757	3,748
	求職者数	18,455	2,026	4,253	3,572	4,478	4,126	13,095	561	1,800	2,215	2,544	5,975
	求人倍率	1.42	2.93	1.47	1.53	0.99	0.99	1.12	4.75	1.54	1.25	1.08	0.63
※分類不能含む	求人募集数	77	18	18	17	13	11	0	0	0	0	0	0
	求職者数	59	3	4	3	22	27	7	0	0	0	0	7
	求人倍率	1.31	6.00	4.50	5.67	0.59	0.41	0.00	—	—	—	—	0.00
管理的職業従事者	求人募集数	5,381	1,202	1,232	1,108	1,013	826	1,870	351	355	355	355	454
	求職者数	2,431	250	674	501	498	508	1,422	30	263	315	232	582
	求人倍率	2.21	4.81	1.83	2.21	2.03	1.63	1.32	11.70	1.35	1.13	1.53	0.78
専門的・技術的職業従事者	求人募集数	2,483	620	613	509	396	345	1,415	268	270	269	267	341
	求職者数	4,384	467	1,173	888	1,098	758	2,819	73	423	553	638	1,132
	求人倍率	0.57	1.33	0.52	0.57	0.36	0.46	0.50	3.67	0.64	0.49	0.42	0.30
事務従事者	求人募集数	2,582	722	713	544	337	266	1,956	357	365	365	365	504
	求職者数	1,049	130	243	183	242	251	657	50	91	119	132	265
	求人倍率	2.46	5.55	2.93	2.97	1.39	1.06	2.98	7.14	4.01	3.07	2.77	1.90
販売従事者	求人募集数	4,161	803	907	873	802	776	4,957	895	938	937	935	1,252
	求職者数	1,585	198	302	298	392	395	1,487	64	205	232	281	705
	求人倍率	2.63	4.06	3.00	2.93	2.05	1.96	3.33	13.98	4.58	4.04	3.33	1.78
サービス職業従事者	求人募集数	1,361	193	268	264	245	391	415	53	72	72	72	146
	求職者数	104	4	11	12	23	54	49	1	2	1	5	40
	求人倍率	13.09	48.25	24.36	22.00	10.65	7.24	8.47	53.00	36.00	72.00	14.40	3.65
保安職業従事者	求人募集数	278	71	72	57	40	38	223	41	41	41	41	59
	求職者数	253	25	63	48	75	42	221	10	27	31	52	101
	求人倍率	1.10	2.84	1.14	1.19	0.53	0.90	1.01	4.10	1.52	1.32	0.79	0.58
農林漁業従事者	求人募集数	4,967	1,219	1,280	1,070	751	647	1,238	236	240	240	240	282
	求職者数	3,301	399	740	721	837	604	1,276	55	213	279	291	438
	求人倍率	1.50	3.06	1.73	1.48	0.90	1.07	0.97	4.29	1.13	0.86	0.82	0.64
生産工程従事者	求人募集数	1,660	331	372	356	322	279	406	67	74	74	74	117
	求職者数	663	20	44	92	197	310	190	1	7	4	13	165
	求人倍率	2.50	16.55	8.45	3.87	1.63	0.90	2.14	67.00	10.57	18.50	5.69	0.71
輸送・機械運転従事者	求人募集数	2,033	479	489	429	332	304	51	9	9	9	9	15
	求職者数	318	28	56	65	85	84	37	1	1	2	8	25
	求人倍率	6.39	17.11	8.73	6.60	3.91	3.62	1.38	9.00	9.00	4.50	1.13	0.60
建設・採掘従事者	求人募集数	1,195	270	280	253	194	198	2,164	389	399	399	399	578
	求職者数	1,907	160	303	308	521	615	3,014	158	292	385	582	1,597
	求人倍率	0.63	1.69	0.92	0.82	0.37	0.32	0.72	2.46	1.37	1.04	0.69	0.36
運搬・清掃・包装等従事者	求人募集数	26,178	5,928	6,244	5,480	4,445	4,081	14,695	2,666	2,763	2,761	2,757	3,748
	求職者数	18,455	2,026	4,253	3,572	4,478	4,126	13,095	561	1,800	2,215	2,544	5,975
	求人倍率	1.42	2.93	1.47	1.53	0.99	0.99	1.12	4.75	1.54	1.25	1.08	0.63

- (注) 1 求人募集数・求職者数・求人倍率は、正式にはそれぞれ有効求人数・有効求職者数・有効求人倍率といいます。
2 求人倍率は、求職者1人あたりの求人募集数を意味しています。
3 「職業」の合計欄には、[職業分類不能]を含みます。
4 年齢別の求人募集数・求人倍率は、求人均等配分方式(求人数を対象年齢に相当する各年齢階級に均等に配分する算出方法)により計算しています。

求人・求職バランスシート(常用)

令和5年10月

長野労働局 職業安定部



※求人募集数・求職者数は左目盛(人)、求人倍率は右目盛(倍)

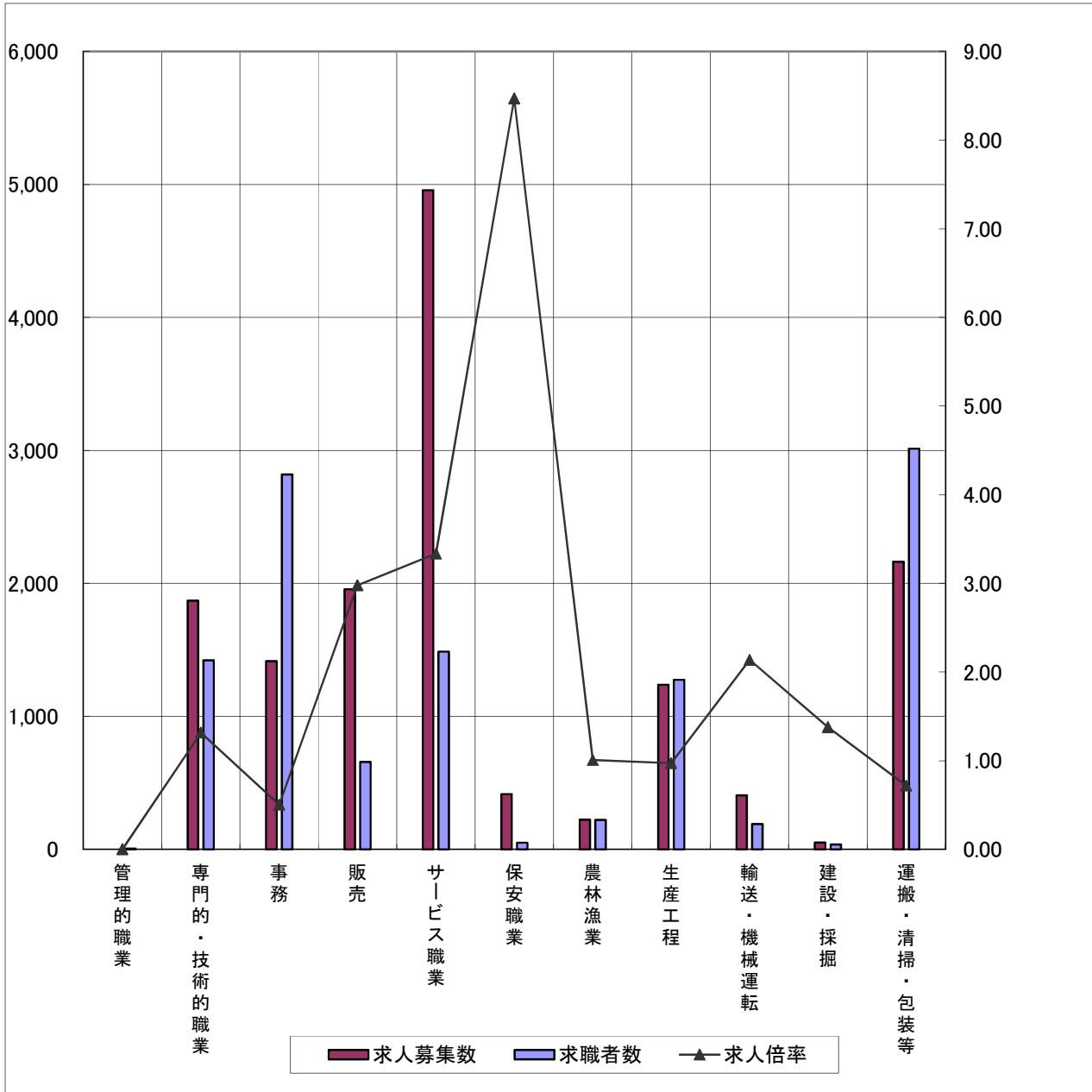
	管理的職業	専門的・技術的職業	事務	販売	サービス職業	保安職業	農林漁業	生産工程	輸送・機械運転	建設・採掘	運搬・清掃・包装等
求人募集数	77	5,381	2,483	2,582	4,161	1,361	278	4,967	1,660	2,033	1,195
求職者数	59	2,431	4,384	1,049	1,585	104	253	3,301	663	318	1,907
求人倍率	1.31	2.21	0.57	2.46	2.63	13.09	1.10	1.50	2.50	6.39	0.63

- (注) 1 求人募集数・求職者数・求人倍率は、正式にはそれぞれ有効求人人数・有効求職者数・有効求人倍率といえます。
2 求人倍率は、求職者1人あたりの求人募集数を意味しています。
3 「職業」の合計欄には[職業分類不能]を含みます。

求人・求職バランスシート(常用的パート)

令和5年10月

長野労働局 職業安定部



※求人募集数・求職者数は左目盛(人)、求人倍率は右目盛(倍)

	管理的職業	専門的・技術的職業	事務	販売	サービス職業	保安職業	農林漁業	生産工程	輸送・機械運転	建設・採掘	運搬・清掃・包装等
求人募集数	0	1,870	1,415	1,956	4,957	415	223	1,238	406	51	2,164
求職者数	7	1,422	2,819	657	1,487	49	221	1,276	190	37	3,014
求人倍率	0.00	1.32	0.50	2.98	3.33	8.47	1.01	0.97	2.14	1.38	0.72

(注) 1 求人募集数・求職者数・求人倍率は、正式にはそれぞれ有効求人人数・有効求職者数・有効求人倍率といえます。

2 求人倍率は、求職者1人あたりの求人募集数を意味しています。

3 「職業」の合計欄には[職業分類不能]を含みます。

(#01)
令和5年10月

長野公共職業安定所

職業別	年齢別	常用					常用的パート						
		合計	～24歳	25歳～	35歳～	45歳～	55歳～	合計	～24歳	25歳～	35歳～	45歳～	55歳～
合計	求人募集数	4,542	1,027	1,084	949	761	721	2,547	464	480	480	479	644
	求職者数	3,013	332	756	594	709	622	2,275	104	326	442	463	940
	求人倍率	1.51	3.09	1.43	1.60	1.07	1.16	1.12	4.46	1.47	1.09	1.03	0.69
管理的職業従事者	求人募集数	15	5	4	3	2	1	0	0	0	0	0	0
	求職者数	13	1	1	0	4	7	2	0	0	0	0	2
	求人倍率	1.15	5.00	4.00	—	0.50	0.14	0.00	—	—	—	—	0.00
専門的・技術的職業従事者	求人募集数	1,054	231	236	214	197	176	276	52	53	53	53	65
	求職者数	482	49	138	107	106	82	241	5	35	75	38	88
	求人倍率	2.19	4.71	1.71	2.00	1.86	2.15	1.15	10.40	1.51	0.71	1.39	0.74
事務従事者	求人募集数	422	100	101	82	70	69	277	53	53	52	52	67
	求職者数	855	76	255	161	208	155	573	16	87	126	131	213
	求人倍率	0.49	1.32	0.40	0.51	0.34	0.45	0.48	3.31	0.61	0.41	0.40	0.31
販売従事者	求人募集数	536	162	161	113	57	43	248	46	47	48	48	59
	求職者数	184	22	53	34	37	38	105	10	17	20	24	34
	求人倍率	2.91	7.36	3.04	3.32	1.54	1.13	2.36	4.60	2.76	2.40	2.00	1.74
サービス職業従事者	求人募集数	817	155	175	166	160	161	1,005	185	191	191	190	248
	求職者数	232	35	42	47	51	57	226	11	30	36	47	102
	求人倍率	3.52	4.43	4.17	3.53	3.14	2.82	4.45	16.82	6.37	5.31	4.04	2.43
保安職業従事者	求人募集数	349	53	72	72	65	87	93	11	16	16	16	34
	求職者数	15	0	4	3	4	4	5	0	1	0	0	4
	求人倍率	23.27	—	18.00	24.00	16.25	21.75	18.60	—	16.00	—	—	8.50
農林漁業従事者	求人募集数	41	9	9	8	7	8	17	3	3	3	3	5
	求職者数	28	1	8	5	10	4	24	2	1	3	7	11
	求人倍率	1.46	9.00	1.13	1.60	0.70	2.00	0.71	1.50	3.00	1.00	0.43	0.45
生産工程従事者	求人募集数	647	161	163	152	91	80	107	20	20	20	20	27
	求職者数	286	40	66	62	72	46	120	0	24	24	34	38
	求人倍率	2.26	4.03	2.47	2.45	1.26	1.74	0.89	—	0.83	0.83	0.59	0.71
輸送・機械運転従事者	求人募集数	232	46	54	50	46	36	58	10	10	10	10	18
	求職者数	93	2	7	22	27	35	24	1	1	1	2	19
	求人倍率	2.49	23.00	7.71	2.27	1.70	1.03	2.42	10.00	10.00	10.00	5.00	0.95
建設・採掘従事者	求人募集数	271	64	69	57	44	37	4	0	1	1	1	1
	求職者数	47	6	11	12	11	7	9	0	1	1	2	5
	求人倍率	5.77	10.67	6.27	4.75	4.00	5.29	0.44	—	1.00	1.00	0.50	0.20
運搬・清掃・包装等従事者	求人募集数	158	41	40	32	22	23	462	84	86	86	86	120
	求職者数	259	26	44	37	69	83	499	32	61	79	108	219
	求人倍率	0.61	1.58	0.91	0.86	0.32	0.28	0.93	2.63	1.41	1.09	0.80	0.55

- (注) 1 求人募集数・求職者数・求人倍率は、正式にはそれぞれ有効求人数・有効求職者数・有効求人倍率といいます。
2 求人倍率は、求職者1人あたりの求人募集数を意味しています。
3 「職業」の合計欄には、[職業分類不能]を含みます。
4 年齢別の求人募集数・求人倍率は、求人均等配分方式(求人数を対象年齢に相当する各年齢階級に均等に配分する算出方法)により計算しています。

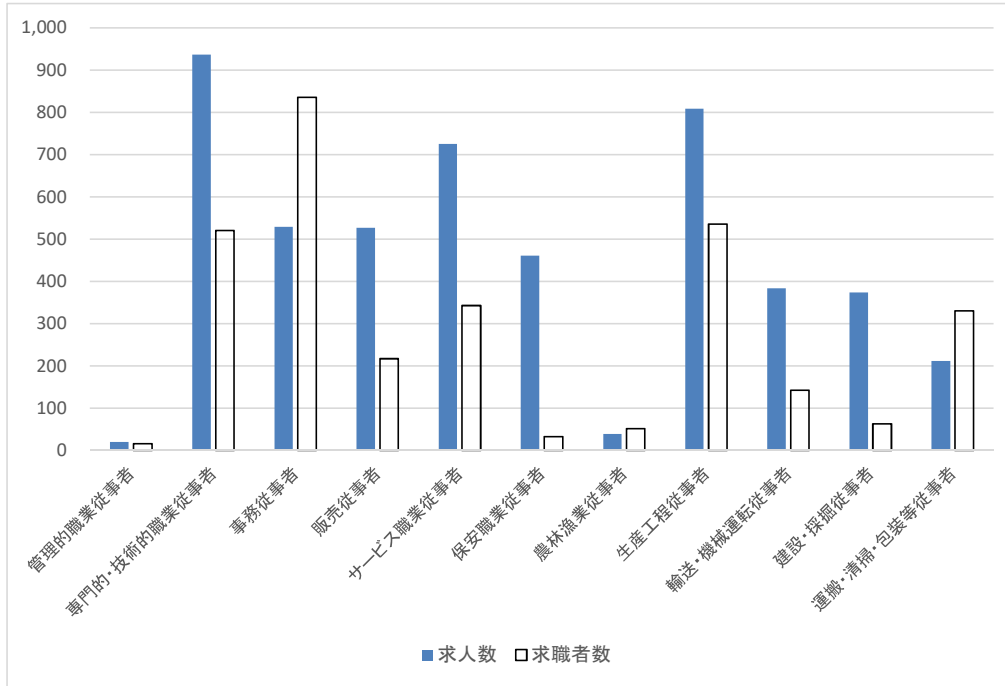
職業別	年齢別	常用					常用的パート						
		合計	～24歳	25歳～	35歳～	45歳～	55歳～	合計	～24歳	25歳～	35歳～	45歳～	55歳～
合 計	求人募集数	5,017	1,092	1,177	1,035	875	838	2,753	495	514	514	512	718
	求職者数	3,733	420	903	706	905	799	2,554	112	340	430	511	1,161
	求人倍率	1.34	2.60	1.30	1.47	0.97	1.05	1.08	4.42	1.51	1.20	1.00	0.62
管理的職業 従事者	求人募集数	20	4	5	4	4	3	0	0	0	0	0	0
	求職者数	16	1	1	2	4	8	1	0	0	0	0	1
	求人倍率	1.25	4.00	5.00	2.00	1.00	0.38	0.00	—	—	—	—	0.00
専門的・技術的 職業従事者	求人募集数	937	208	213	194	182	140	374	70	71	71	71	91
	求職者数	520	56	132	104	110	118	345	7	61	73	65	139
	求人倍率	1.80	3.71	1.61	1.87	1.65	1.19	1.08	10.00	1.16	0.97	1.09	0.65
事務従事者	求人募集数	529	130	129	110	88	72	325	60	62	61	61	81
	求職者数	836	107	226	166	210	127	501	13	76	98	119	195
	求人倍率	0.63	1.21	0.57	0.66	0.42	0.57	0.65	4.62	0.82	0.62	0.51	0.42
販売従事者	求人募集数	527	149	148	108	69	53	336	60	62	62	62	90
	求職者数	217	22	52	41	48	54	118	12	18	15	18	55
	求人倍率	2.43	6.77	2.85	2.63	1.44	0.98	2.85	5.00	3.44	4.13	3.44	1.64
サービス 職業従事者	求人募集数	725	138	155	150	139	143	786	142	147	147	145	205
	求職者数	343	44	80	58	89	72	279	11	36	55	54	123
	求人倍率	2.11	3.14	1.94	2.59	1.56	1.99	2.82	12.91	4.08	2.67	2.69	1.67
保安職業 従事者	求人募集数	461	67	95	88	77	134	92	12	17	17	17	29
	求職者数	33	0	3	3	5	22	15	0	0	0	1	14
	求人倍率	13.97	—	31.67	29.33	15.40	6.09	6.13	—	—	—	17.00	2.07
農林漁業 従事者	求人募集数	39	9	10	8	7	5	34	6	6	6	6	10
	求職者数	52	7	10	13	14	8	38	2	7	6	8	15
	求人倍率	0.75	1.29	1.00	0.62	0.50	0.63	0.89	3.00	0.86	1.00	0.75	0.67
生産工程 従事者	求人募集数	809	179	193	169	142	126	270	50	50	51	51	68
	求職者数	536	68	114	108	143	103	201	9	30	40	52	70
	求人倍率	1.51	2.63	1.69	1.56	0.99	1.22	1.34	5.56	1.67	1.28	0.98	0.97
輸送・機械運転 従事者	求人募集数	384	79	87	80	72	66	69	12	13	13	13	18
	求職者数	142	5	10	22	37	68	34	0	0	2	3	29
	求人倍率	2.70	15.80	8.70	3.64	1.95	0.97	2.03	—	—	6.50	4.33	0.62
建設・採掘 従事者	求人募集数	374	86	95	79	57	57	2	0	0	0	0	2
	求職者数	63	7	14	11	14	17	4	0	0	0	0	4
	求人倍率	5.94	12.29	6.79	7.18	4.07	3.35	0.50	—	—	—	—	0.50
運搬・清掃・ 包装等従事者	求人募集数	212	43	47	45	38	39	465	83	86	86	86	124
	求職者数	330	26	66	56	90	92	474	24	45	51	96	258
	求人倍率	0.64	1.65	0.71	0.80	0.42	0.42	0.98	3.46	1.91	1.69	0.90	0.48

- (注) 1 求人募集数・求職者数・求人倍率は、正式にはそれぞれ有効求人数・有効求職者数・有効求人倍率といます。
2 求人倍率は、求職者1人あたりの求人募集数を意味しています。
3 「職業」の合計欄には、「職業分類不能」を含みます。
4 年齢別の求人募集数・求人倍率は、求人均等配分方式(求人数を対象年齢に相当する各年齢階級に均等に配分する算出方法)により計算しています。

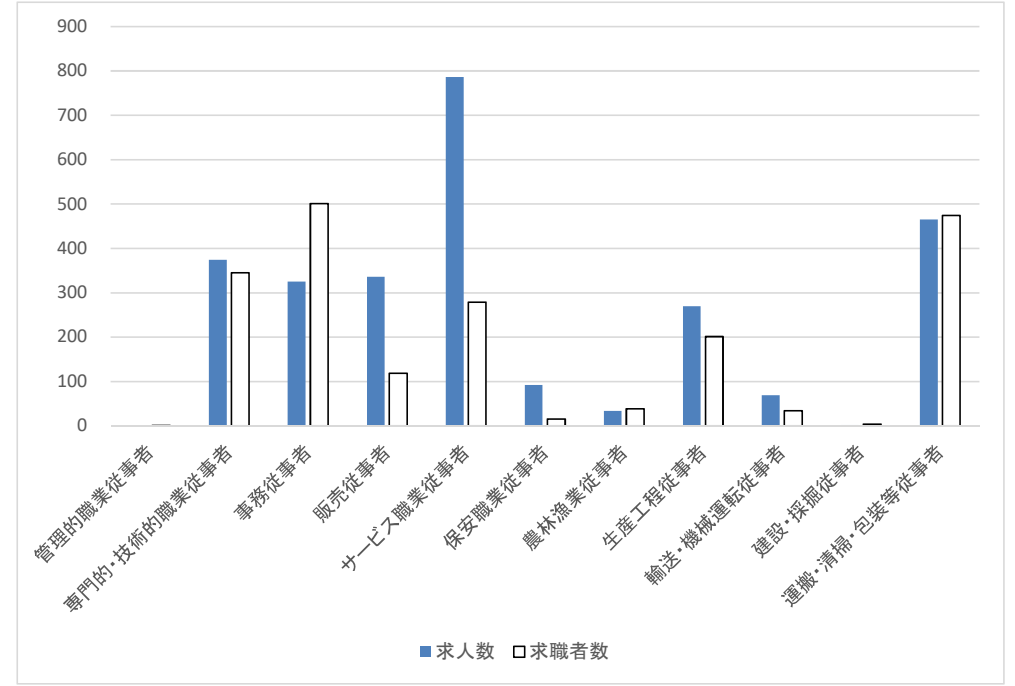
求人・求職バランスシート(グラフ)

2023年 10月

常 用



常用的パート



	合計	管理的職業従事者	専門的・技術的職業従事者	事務従事者	販売従事者	サービス職業従事者	保安職業従事者	農林漁業従事者	生産工程従事者	輸送・機械運転従事者	建設・採掘従事者	運搬・清掃・包装等従事者
求人数	5,017	20	937	529	527	725	461	39	809	384	374	212
求職者数	3,733	16	520	836	217	343	33	52	536	142	63	330
求人倍率	1.34	1.25	1.80	0.63	2.43	2.11	13.97	0.75	1.51	2.70	5.94	0.64

	合計	管理的職業従事者	専門的・技術的職業従事者	事務従事者	販売従事者	サービス職業従事者	保安職業従事者	農林漁業従事者	生産工程従事者	輸送・機械運転従事者	建設・採掘従事者	運搬・清掃・包装等従事者
求人数	2,753	0	374	325	336	786	92	34	270	69	2	465
求職者数	2,554	1	345	501	118	279	15	38	201	34	4	474
求人倍率	1.08	0.00	1.08	0.65	2.85	2.82	6.13	0.89	1.34	2.03	0.50	0.98

(#01)
令和5年10月

上田公共職業安定所

職業別	年齢別	常用					常用的パート						
		合計	～24歳	25歳～	35歳～	45歳～	55歳～	合計	～24歳	25歳～	35歳～	45歳～	55歳～
合計	求人募集数	2,715	629	653	579	457	397	1,357	246	258	258	258	337
	求職者数	1,839	205	462	339	451	382	1,181	53	156	194	219	559
	求人倍率	1.48	3.07	1.41	1.71	1.01	1.04	1.15	4.64	1.65	1.33	1.18	0.60
管理的職業従事者	求人募集数	9	3	2	2	1	1	0	0	0	0	0	0
	求職者数	6	0	1	0	3	2	0	0	0	0	0	0
	求人倍率	1.50	—	2.00	—	0.33	0.50	—	—	—	—	—	—
専門的・技術的職業従事者	求人募集数	485	109	113	103	93	67	166	31	32	32	32	39
	求職者数	215	17	70	38	47	43	132	6	20	25	21	60
	求人倍率	2.26	6.41	1.61	2.71	1.98	1.56	1.26	5.17	1.60	1.28	1.52	0.65
事務従事者	求人募集数	294	76	76	61	45	36	112	22	22	22	22	24
	求職者数	457	50	138	84	106	79	270	4	44	50	47	125
	求人倍率	0.64	1.52	0.55	0.73	0.42	0.46	0.41	5.50	0.50	0.44	0.47	0.19
販売従事者	求人募集数	317	86	84	67	45	35	114	21	22	22	22	27
	求職者数	95	12	23	11	23	26	77	6	11	22	12	26
	求人倍率	3.34	7.17	3.65	6.09	1.96	1.35	1.48	3.50	2.00	1.00	1.83	1.04
サービス職業従事者	求人募集数	361	72	81	77	69	62	456	82	87	87	87	113
	求職者数	126	10	23	30	34	29	138	5	21	20	26	66
	求人倍率	2.87	7.20	3.52	2.57	2.03	2.14	3.30	16.40	4.14	4.35	3.35	1.71
保安職業従事者	求人募集数	96	12	17	20	19	28	40	4	6	6	6	18
	求職者数	7	2	0	1	4	0	11	0	0	0	1	10
	求人倍率	13.71	6.00	—	20.00	4.75	—	3.64	—	—	—	6.00	1.80
農林漁業従事者	求人募集数	29	7	7	7	4	4	21	4	4	4	4	5
	求職者数	23	3	6	5	6	3	16	0	4	3	3	6
	求人倍率	1.26	2.33	1.17	1.40	0.67	1.33	1.31	—	1.00	1.33	1.33	0.83
生産工程従事者	求人募集数	590	144	149	125	88	84	119	22	23	23	23	28
	求職者数	405	40	95	94	105	71	127	8	19	33	28	39
	求人倍率	1.46	3.60	1.57	1.33	0.84	1.18	0.94	2.75	1.21	0.70	0.82	0.72
輸送・機械運転従事者	求人募集数	165	33	36	36	32	28	35	6	7	7	7	8
	求職者数	40	2	4	6	8	20	14	0	1	0	1	12
	求人倍率	4.13	16.50	9.00	6.00	4.00	1.40	2.50	—	7.00	—	7.00	0.67
建設・採掘従事者	求人募集数	217	52	52	47	37	29	2	0	0	0	0	2
	求職者数	25	2	2	6	9	6	6	0	0	0	2	4
	求人倍率	8.68	26.00	26.00	7.83	4.11	4.83	0.33	—	—	—	0.00	0.50
運搬・清掃・包装等従事者	求人募集数	152	35	36	34	24	23	292	54	55	55	55	73
	求職者数	186	18	36	27	59	46	229	18	23	30	57	101
	求人倍率	0.82	1.94	1.00	1.26	0.41	0.50	1.28	3.00	2.39	1.83	0.96	0.72

- (注) 1 求人募集数・求職者数・求人倍率は、正式にはそれぞれ有効求人数・有効求職者数・有効求人倍率といいます。
 2 求人倍率は、求職者1人あたりの求人募集数を意味しています。
 3 「職業」の合計欄には、[職業分類不能]を含みます。
 4 年齢別の求人募集数・求人倍率は、求人均等配分方式(求人数を対象年齢に相当する各年齢階級に均等に配分する算出方法)により計算しています。

(#01)

求人・求職バランスシート

5年10月

飯田 公共職業安定所

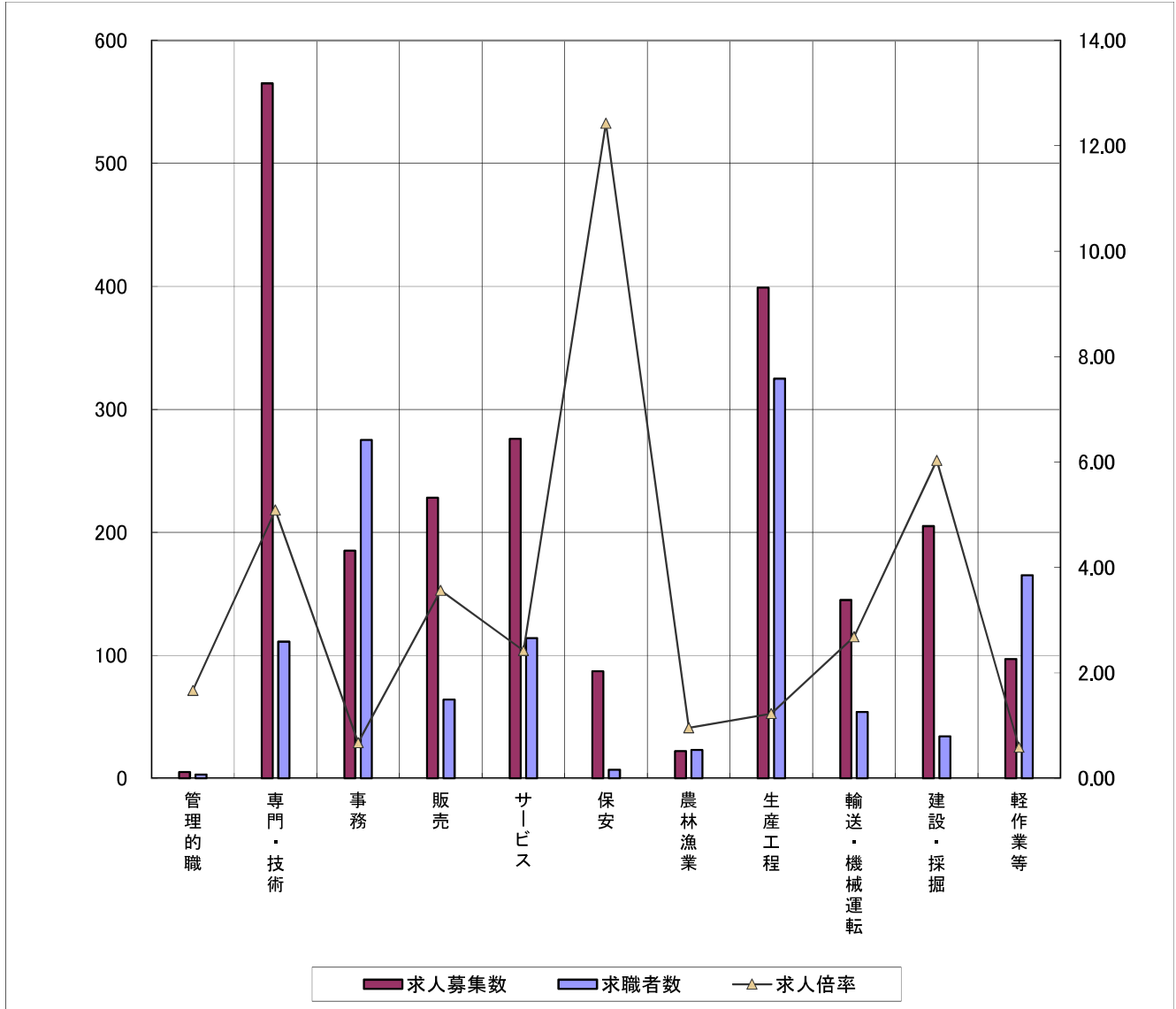
職業別	年齢別	合計	常用					合計	常用的パート				
			～24歳	25歳～	35歳～	45歳～	55歳～		～24歳	25歳～	35歳～	45歳～	55歳～
合計	求人募集数	2,214	337	568	432	543	334	972	50	157	164	188	413
	求職者数	1,262	158	269	222	309	304	910	43	135	152	163	417
	求人倍率	1.75	2.13	2.11	1.95	1.76	1.10	1.07	1.16	1.16	1.08	1.15	0.99
管理的職業	求人募集数	5	3	0	0	1	1	0	0	0	0	0	0
	求職者数	3	1	0	0	1	1	1	0	0	0	0	1
	求人倍率	1.67	3.00	—	—	1.00	1.00	0.00	—	—	—	—	0.00
専門的・技術的職業	求人募集数	565	64	174	108	154	65	142	2	38	25	23	54
	求職者数	111	11	30	19	29	22	73	1	18	12	11	31
	求人倍率	5.09	5.82	5.80	5.68	5.31	2.95	1.95	2.00	2.11	2.08	2.09	1.74
事務的職業	求人募集数	185	23	63	41	34	24	108	5	16	22	16	49
	求職者数	275	29	76	54	61	55	169	8	24	32	24	81
	求人倍率	0.67	0.79	0.83	0.76	0.56	0.44	0.64	0.63	0.67	0.69	0.67	0.60
販売の職業	求人募集数	228	57	57	31	56	27	78	6	17	13	21	21
	求職者数	64	12	12	7	19	14	38	3	8	6	10	11
	求人倍率	3.56	4.75	4.75	4.43	2.95	1.93	2.05	2.00	2.13	2.17	2.10	1.91
サービスの職業	求人募集数	276	54	60	56	64	42	303	22	36	50	64	131
	求職者数	114	20	22	21	28	23	121	8	13	18	23	59
	求人倍率	2.42	2.70	2.73	2.67	2.29	1.83	2.50	2.75	2.77	2.78	2.78	2.22
保安の職業	求人募集数	87	14	14	14	14	31	30	0	8	0	7	15
	求職者数	7	1	1	1	1	3	4	0	1	0	1	2
	求人倍率	12.43	14.00	14.00	14.00	14.00	10.33	7.50	—	8.00	—	7.00	7.50
農林漁業の職業	求人募集数	22	3	12	2	3	2	15	0	2	2	3	8
	求職者数	23	2	7	2	7	5	10	0	1	1	2	6
	求人倍率	0.96	1.50	1.71	1.00	0.43	0.40	1.50	—	2.00	2.00	1.50	1.33
生産工程の職業	求人募集数	399	70	108	93	81	47	124	10	25	32	26	31
	求職者数	325	43	68	67	81	66	132	9	23	30	24	46
	求人倍率	1.23	1.63	1.59	1.39	1.00	0.71	0.94	1.11	1.09	1.07	1.08	0.67
輸送・機械運転の職業	求人募集数	145	9	14	23	50	49	39	0	0	0	0	39
	求職者数	54	2	3	5	15	29	10	0	0	0	0	10
	求人倍率	2.69	4.50	4.67	4.60	3.33	1.69	3.90	—	—	—	—	3.90
建設・採掘の職業	求人募集数	205	28	48	46	65	18	6	0	0	0	4	2
	求職者数	34	4	7	7	11	5	5	0	0	0	3	2
	求人倍率	6.03	7.00	6.86	6.57	5.91	3.60	1.20	—	—	—	1.33	1.00
軽作業等の職業	求人募集数	97	12	18	18	21	28	127	5	15	20	24	63
	求職者数	165	15	22	25	35	68	305	11	38	50	60	146
	求人倍率	0.59	0.80	0.82	0.72	0.60	0.41	0.42	0.45	0.39	0.40	0.40	0.43

- (注) 1 求人募集数・求職者数・求人倍率は、正式にはそれぞれ有効求人数・有効求職者数・有効求人倍率といえます。
2 求人倍率は、求職者1人あたりの求人募集数を意味しています。
3 [職業分類不能]を含みます。
4 年齢別の求人募集数・求人倍率は、求人均等配分方式(求人数を対象年齢に相当する各年齢階級に均等に配分する算出方法)により計算しています。

求人・求職バランスシート(常用)

令和5年10月

飯田 公共職業安定所



※求人募集数・求職者数は左目盛(人)、求人倍率は右目盛(倍)

	管理的職	専門・技術	事務	販売	サービス	保安	農林漁業	生産工程	輸送・機械運転	建設・採掘	軽作業等	分類不能	計
求人募集数	5	565	185	228	276	87	22	399	145	205	97	0	2,214
求職者数	3	111	275	64	114	7	23	325	54	34	165	87	1,262
求人倍率	1.67	5.09	0.67	3.56	2.42	12.43	0.96	1.23	2.69	6.03	0.59	0.00	1.75

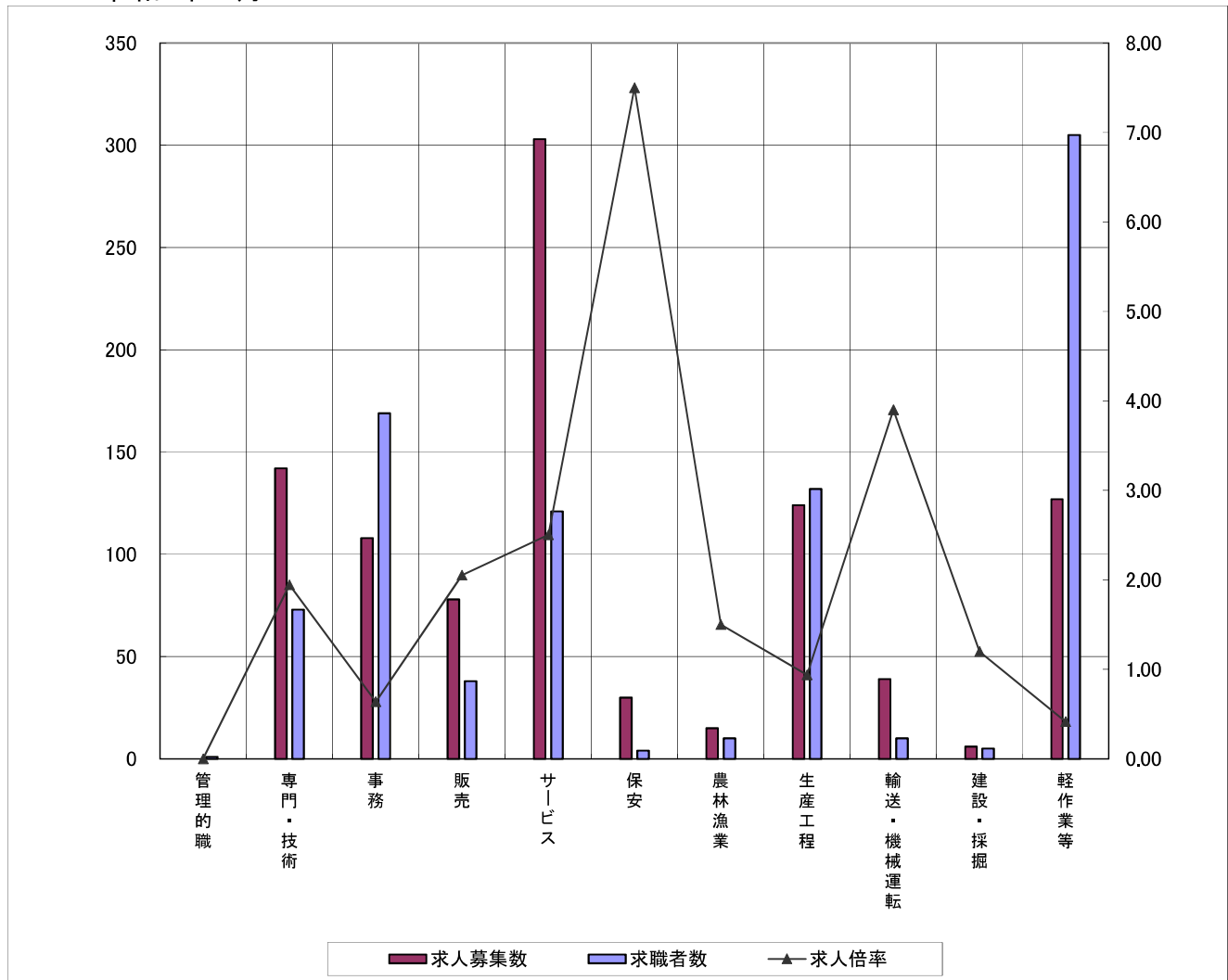
(注) 1 求人募集数・求職者数・求人倍率は、正式にはそれぞれ有効求人人数・有効求職者数・有効求人倍率といいます。

2 求人倍率は、求職者1人あたりの求人募集数を意味しています。

求人・求職バランスシート(パート)

令和5年10月

飯田 公共職業安定所



※求人募集数・求職者数は左目盛(人)、求人倍率は右目盛(倍)

	管理的職	専門・技術	事務	販売	サービス	保安	農林漁業	生産工程	輸送・機械運転	建設・採掘	軽作業等	分類不能	計
求人募集数	0	142	108	78	303	30	15	124	39	6	127	0	972
求職者数	1	73	169	38	121	4	10	132	10	5	305	42	910
求人倍率	0.00	1.95	0.64	2.05	2.50	7.50	1.50	0.94	3.90	1.20	0.42	0.00	1.07

(注) 1 求人募集数・求職者数・求人倍率は、正式にはそれぞれ有効求人人数・有効求職者数・有効求人倍率といえます。

2 求人倍率は、求職者1人あたりの求人募集数を意味しています。

(#01)
令和5年10月

伊那公共職業安定所

職業別	年齢別	常用					常用的パート						
		合計	～24歳	25歳～	35歳～	45歳～	55歳～	合計	～24歳	25歳～	35歳～	45歳～	55歳～
合計	求人募集数	2,011	460	487	416	331	317	930	169	176	176	175	234
	求職者数	1,474	205	309	300	333	327	1,007	39	145	132	196	495
	求人倍率	1.36	2.24	1.58	1.39	0.99	0.97	0.92	4.33	1.21	1.33	0.89	0.47
管理的職業従事者	求人募集数	2	0	1	1	0	0	0	0	0	0	0	0
	求職者数	3	0	1	0	1	1	1	0	0	0	0	1
	求人倍率	0.67	—	1.00	—	0.00	0.00	0.00	—	—	—	—	0.00
専門的・技術的職業従事者	求人募集数	457	106	107	93	82	69	141	27	27	27	27	33
	求職者数	163	26	43	32	26	36	104	3	20	15	16	50
	求人倍率	2.80	4.08	2.49	2.91	3.15	1.92	1.36	9.00	1.35	1.80	1.69	0.66
事務従事者	求人募集数	252	68	67	51	35	31	104	20	20	20	19	25
	求職者数	322	40	86	71	70	55	230	5	34	34	58	99
	求人倍率	0.78	1.70	0.78	0.72	0.50	0.56	0.45	4.00	0.59	0.59	0.33	0.25
販売従事者	求人募集数	165	37	39	35	26	28	92	16	18	18	18	22
	求職者数	71	12	16	10	18	15	59	6	4	9	13	27
	求人倍率	2.32	3.08	2.44	3.50	1.44	1.87	1.56	2.67	4.50	2.00	1.38	0.81
サービス職業従事者	求人募集数	200	40	45	41	39	35	279	49	53	53	53	71
	求職者数	98	20	15	23	16	24	118	7	21	9	20	61
	求人倍率	2.04	2.00	3.00	1.78	2.44	1.46	2.36	7.00	2.52	5.89	2.65	1.16
保安職業従事者	求人募集数	80	9	13	13	12	33	24	3	4	4	4	9
	求職者数	3	0	0	0	1	2	2	0	0	0	0	2
	求人倍率	26.67	—	—	—	12.00	16.50	12.00	—	—	—	—	4.50
農林漁業従事者	求人募集数	14	4	4	2	2	2	30	5	5	5	5	10
	求職者数	25	3	7	5	7	3	30	3	1	7	7	12
	求人倍率	0.56	1.33	0.57	0.40	0.29	0.67	1.00	1.67	5.00	0.71	0.71	0.83
生産工程従事者	求人募集数	478	121	131	102	67	57	92	18	18	18	18	20
	求職者数	522	82	102	117	120	101	174	4	32	28	44	66
	求人倍率	0.92	1.48	1.28	0.87	0.56	0.56	0.53	4.50	0.56	0.64	0.41	0.30
輸送・機械運転従事者	求人募集数	130	24	27	28	28	23	24	5	4	4	4	7
	求職者数	49	1	1	7	17	23	17	0	1	1	0	15
	求人倍率	2.65	24.00	27.00	4.00	1.65	1.00	1.41	—	4.00	4.00	—	0.47
建設・採掘従事者	求人募集数	147	33	34	32	25	23	11	2	2	2	2	3
	求職者数	18	1	1	5	5	6	2	0	0	0	0	2
	求人倍率	8.17	33.00	34.00	6.40	5.00	3.83	5.50	—	—	—	—	1.50
運搬・清掃・包装等従事者	求人募集数	86	18	19	18	15	16	133	24	25	25	25	34
	求職者数	155	8	27	20	43	57	242	9	21	23	36	153
	求人倍率	0.55	2.25	0.70	0.90	0.35	0.28	0.55	2.67	1.19	1.09	0.69	0.22

- (注) 1 求人募集数・求職者数・求人倍率は、正式にはそれぞれ有効求人数・有効求職者数・有効求人倍率といいます。
 2 求人倍率は、求職者1人あたりの求人募集数を意味しています。
 3 「職業」の合計欄には、[職業分類不能]を含みます。
 4 年齢別の求人募集数・求人倍率は、求人均等配分方式(求人数を対象年齢に相当する各年齢階級に均等に配分する算出方法)により計算しています。

(#01)
令和5年10月

篠ノ井公共職業安定所

職業別	年齢別	常用					常用的パート						
		合計	～24歳	25歳～	35歳～	45歳～	55歳～	合計	～24歳	25歳～	35歳～	45歳～	55歳～
合計	求人募集数	2,150	509	547	459	338	297	1,127	205	215	214	214	279
	求職者数	1,550	199	352	321	363	315	1,138	58	167	198	228	487
	求人倍率	1.39	2.56	1.55	1.43	0.93	0.94	0.99	3.53	1.29	1.08	0.94	0.57
管理的職業従事者	求人募集数	7	1	2	2	1	1	0	0	0	0	0	0
	求職者数	3	0	0	0	2	1	1	0	0	0	0	1
	求人倍率	2.33	—	—	—	0.50	1.00	0.00	—	—	—	—	0.00
専門的・技術的職業従事者	求人募集数	371	87	89	77	67	51	174	33	34	34	34	39
	求職者数	256	38	75	56	41	46	146	3	33	44	20	46
	求人倍率	1.45	2.29	1.19	1.38	1.63	1.11	1.19	11.00	1.03	0.77	1.70	0.85
事務従事者	求人募集数	169	45	42	34	27	21	108	20	20	20	20	28
	求職者数	401	54	93	88	107	59	277	9	45	63	67	93
	求人倍率	0.42	0.83	0.45	0.39	0.25	0.36	0.39	2.22	0.44	0.32	0.30	0.30
販売従事者	求人募集数	215	65	64	48	22	16	88	17	17	17	17	20
	求職者数	107	20	26	18	21	22	52	5	5	9	11	22
	求人倍率	2.01	3.25	2.46	2.67	1.05	0.73	1.69	3.40	3.40	1.89	1.55	0.91
サービス職業従事者	求人募集数	292	57	65	62	55	53	368	65	69	69	69	96
	求職者数	131	18	22	28	31	32	119	6	15	15	25	58
	求人倍率	2.23	3.17	2.95	2.21	1.77	1.66	3.09	10.83	4.60	4.60	2.76	1.66
保安職業従事者	求人募集数	65	9	12	12	12	20	37	5	7	7	7	11
	求職者数	8	0	1	1	4	2	3	0	0	0	0	3
	求人倍率	8.13	—	12.00	12.00	3.00	10.00	12.33	—	—	—	—	3.67
農林漁業従事者	求人募集数	8	1	1	2	2	2	11	2	2	2	2	3
	求職者数	17	2	4	2	6	3	9	1	1	0	7	0
	求人倍率	0.47	0.50	0.25	1.00	0.33	0.67	1.22	2.00	2.00	—	0.29	—
生産工程従事者	求人募集数	523	138	156	115	66	48	134	26	26	26	26	30
	求職者数	247	24	65	59	62	37	92	6	20	16	23	27
	求人倍率	2.12	5.75	2.40	1.95	1.06	1.30	1.46	4.33	1.30	1.63	1.13	1.11
輸送・機械運転従事者	求人募集数	174	32	38	36	35	33	40	6	8	8	8	10
	求職者数	59	2	3	9	23	22	15	0	0	0	1	14
	求人倍率	2.95	16.00	12.67	4.00	1.52	1.50	2.67	—	—	—	8.00	0.71
建設・採掘従事者	求人募集数	159	36	38	33	27	25	2	1	1	0	0	0
	求職者数	22	0	1	5	7	9	3	1	0	1	0	1
	求人倍率	7.23	—	38.00	6.60	3.86	2.78	0.67	1.00	—	0.00	—	0.00
運搬・清掃・包装等従事者	求人募集数	167	38	40	38	24	27	165	30	31	31	31	42
	求職者数	190	15	33	36	48	58	329	20	27	38	59	185
	求人倍率	0.88	2.53	1.21	1.06	0.50	0.47	0.50	1.50	1.15	0.82	0.53	0.23

- (注) 1 求人募集数・求職者数・求人倍率は、正式にはそれぞれ有効求人数・有効求職者数・有効求人倍率といいます。
 2 求人倍率は、求職者1人あたりの求人募集数を意味しています。
 3 「職業」の合計欄には、[職業分類不能]を含みます。
 4 年齢別の求人募集数・求人倍率は、求人均等配分方式(求人数を対象年齢に相当する各年齢階級に均等に配分する算出方法)により計算しています。

(#01)
令和5年10月

飯山公共職業安定所

職業別	年齢別	常用					常用的パート						
		合計	～24歳	25歳～	35歳～	45歳～	55歳～	合計	～24歳	25歳～	35歳～	45歳～	55歳～
合計	求人募集数	903	194	210	196	153	150	598	111	113	113	113	148
	求職者数	664	50	131	125	187	171	563	23	71	84	102	283
	求人倍率	1.36	3.88	1.60	1.57	0.82	0.88	1.06	4.83	1.59	1.35	1.11	0.52
管理的職業従事者	求人募集数	4	0	1	1	1	1	0	0	0	0	0	0
	求職者数	2	0	0	0	0	2	0	0	0	0	0	0
	求人倍率	2.00	—	—	—	—	0.50	—	—	—	—	—	—
専門的・技術的職業従事者	求人募集数	172	37	39	37	30	29	128	24	24	24	24	32
	求職者数	91	9	28	17	18	19	51	0	7	9	7	28
	求人倍率	1.89	4.11	1.39	2.18	1.67	1.53	2.51	—	3.43	2.67	3.43	1.14
事務従事者	求人募集数	70	17	17	15	11	10	41	8	8	8	8	9
	求職者数	145	10	35	28	42	30	82	2	10	15	15	40
	求人倍率	0.48	1.70	0.49	0.54	0.26	0.33	0.50	4.00	0.80	0.53	0.53	0.23
販売従事者	求人募集数	27	6	7	6	4	4	78	14	15	15	15	19
	求職者数	44	6	5	9	14	10	39	0	5	9	6	19
	求人倍率	0.61	1.00	1.40	0.67	0.29	0.40	2.00	—	3.00	1.67	2.50	1.00
サービス職業従事者	求人募集数	190	36	40	40	37	37	156	29	29	29	29	40
	求職者数	67	7	12	8	20	20	65	2	5	10	15	33
	求人倍率	2.84	5.14	3.33	5.00	1.85	1.85	2.40	14.50	5.80	2.90	1.93	1.21
保安職業従事者	求人募集数	29	4	6	6	6	7	6	1	1	1	1	2
	求職者数	5	1	0	0	1	3	0	0	0	0	0	0
	求人倍率	5.80	4.00	—	—	6.00	2.33	—	—	—	—	—	—
農林漁業従事者	求人募集数	51	13	13	12	7	6	53	10	10	10	10	13
	求職者数	17	1	4	5	5	2	37	0	5	4	6	22
	求人倍率	3.00	13.00	3.25	2.40	1.40	3.00	1.43	—	2.00	2.50	1.67	0.59
生産工程従事者	求人募集数	149	34	34	31	23	27	36	7	7	7	7	8
	求職者数	103	6	23	30	29	15	53	1	15	11	8	18
	求人倍率	1.45	5.67	1.48	1.03	0.79	1.80	0.68	7.00	0.47	0.64	0.88	0.44
輸送・機械運転従事者	求人募集数	59	12	13	13	12	9	12	2	2	2	2	4
	求職者数	43	0	2	4	16	21	17	0	1	0	2	14
	求人倍率	1.37	—	6.50	3.25	0.75	0.43	0.71	—	2.00	—	1.00	0.29
建設・採掘従事者	求人募集数	101	25	28	25	13	10	7	1	1	1	1	3
	求職者数	20	0	2	6	3	9	0	0	0	0	0	0
	求人倍率	5.05	—	14.00	4.17	4.33	1.11	—	—	—	—	—	—
運搬・清掃・包装等従事者	求人募集数	51	10	12	10	9	10	81	15	16	16	16	18
	求職者数	76	2	10	7	29	28	175	14	16	21	36	88
	求人倍率	0.67	5.00	1.20	1.43	0.31	0.36	0.46	1.07	1.00	0.76	0.44	0.20

- (注) 1 求人募集数・求職者数・求人倍率は、正式にはそれぞれ有効求人数・有効求職者数・有効求人倍率といいます。
2 求人倍率は、求職者1人あたりの求人募集数を意味しています。
3 「職業」の合計欄には、[職業分類不能]を含みます。
4 年齢別の求人募集数・求人倍率は、求人均等配分方式(求人数を対象年齢に相当する各年齢階級に均等に配分する算出方法)により計算しています。

(#01)
令和5年10月

木曾福島公共職業安定所

職業別	年齢別	常用						常用的パート					
		合計	～24歳	25歳～	35歳～	45歳～	55歳～	合計	～24歳	25歳～	35歳～	45歳～	55歳～
合計	求人募集数	312	69	77	71	49	46	150	27	28	29	29	37
	求職者数	174	16	35	30	41	52	153	5	21	14	28	85
	求人倍率	1.79	4.31	2.20	2.37	1.20	0.88	0.98	5.40	1.33	2.07	1.04	0.44
管理的職業従事者	求人募集数	0	0	0	0	0	0	0	0	0	0	0	0
	求職者数	0	0	0	0	0	0	1	0	0	0	0	1
	求人倍率	—	—	—	—	—	—	0.00	—	—	—	—	0.00
専門的・技術的職業従事者	求人募集数	61	12	13	12	12	12	6	2	1	1	1	1
	求職者数	13	0	5	1	4	3	10	0	3	0	4	3
	求人倍率	4.69	—	2.60	12.00	3.00	4.00	0.60	—	0.33	—	0.25	0.33
事務従事者	求人募集数	14	4	4	4	1	1	12	2	2	2	2	4
	求職者数	35	2	5	10	5	13	15	0	3	5	0	7
	求人倍率	0.40	2.00	0.80	0.40	0.20	0.08	0.80	—	0.67	0.40	—	0.57
販売従事者	求人募集数	16	4	5	4	2	1	14	2	3	3	3	3
	求職者数	4	1	0	1	1	1	3	1	0	0	0	2
	求人倍率	4.00	4.00	—	4.00	2.00	1.00	4.67	2.00	—	—	—	1.50
サービス職業従事者	求人募集数	72	13	15	15	14	15	61	11	12	12	12	14
	求職者数	12	0	2	3	4	3	12	0	2	0	3	7
	求人倍率	6.00	—	7.50	5.00	3.50	5.00	5.08	—	6.00	—	4.00	2.00
保安職業従事者	求人募集数	0	0	0	0	0	0	3	0	0	1	1	1
	求職者数	1	0	0	0	0	1	1	0	0	0	0	1
	求人倍率	0.00	—	—	—	—	0.00	3.00	—	—	—	—	1.00
農林漁業従事者	求人募集数	15	5	4	4	1	1	2	0	0	0	0	2
	求職者数	1	1	0	0	0	0	1	0	0	0	0	1
	求人倍率	15.00	5.00	—	—	—	—	2.00	—	—	—	—	2.00
生産工程従事者	求人募集数	54	15	16	14	4	5	25	5	5	5	5	5
	求職者数	37	6	12	7	6	6	8	1	1	1	2	3
	求人倍率	1.46	2.50	1.33	2.00	0.67	0.83	3.13	5.00	5.00	5.00	2.50	1.67
輸送・機械運転従事者	求人募集数	28	4	7	6	6	5	0	0	0	0	0	0
	求職者数	10	0	0	0	4	6	1	0	0	0	0	1
	求人倍率	2.80	—	—	—	1.50	0.83	0.00	—	—	—	—	0.00
建設・採掘従事者	求人募集数	40	9	10	9	7	5	0	0	0	0	0	0
	求職者数	11	3	0	1	3	4	0	0	0	0	0	0
	求人倍率	3.64	3.00	—	9.00	2.33	1.25	—	—	—	—	—	—
運搬・清掃・包装等従事者	求人募集数	12	3	3	3	2	1	27	5	5	5	5	7
	求職者数	26	2	7	1	9	7	56	2	2	4	10	38
	求人倍率	0.46	1.50	0.43	3.00	0.22	0.14	0.48	2.50	2.50	1.25	0.50	0.18

- (注) 1 求人募集数・求職者数・求人倍率は、正式にはそれぞれ有効求人数・有効求職者数・有効求人倍率といいます。
 2 求人倍率は、求職者1人あたりの求人募集数を意味しています。
 3 「職業」の合計欄には、[職業分類不能]を含みます。
 4 年齢別の求人募集数・求人倍率は、求人均等配分方式(求人数を対象年齢に相当する各年齢階級に均等に配分する算出方法)により計算しています。

形態別・職種別の求人求職の状況

令和5年10月

佐久・小諸計	常用的フルタイム		常用的パートタイム	
	月間有効求人数	月間有効求職者数	月間有効求人数	月間有効求職者数
職業計	2,203	1,857	1,821	1,249
01 管理的職業	10	5		0
02 研究・技術の職業	165	87	1	12
006 開発技術者	24	13		4
007 製造技術者	12	27		2
008 建築・土木・測量技術者	104	15	1	0
009 情報処理・通信技術者（ソフトウェア開発）	12	23		2
010 情報処理・通信技術者（ソフトウェア開発を除く）	6	5		3
011 その他の技術の職業	2	3		1
004.005 その他の研究・技術の職業	5	1		0
03 法務・経営・文化芸術等の専門的職業	3	29	1	11
016 美術家、写真家、映像撮影者		4		1
017 デザイナー	2	9		7
012~015.018~020 その他の法務・経営・文化芸術等の専門的職業	1	16	1	3
04 医療・看護・保健の職業	146	74	58	58
021 医師、歯科医師、獣医師、薬剤師	3	3	1	9
022 保健師、助産師	9	7		2
023 看護師、准看護師	60	40	32	27
024 医療技術者	52	11	18	13
025 栄養士、管理栄養士	7	5	2	3
026 あん摩マッサージ指圧師、はり師、きゅう師、柔道整復師	4	5		0
027 その他の医療・看護・保健の専門的職業	1	2	2	2
028 保健医療関係助手	10	1	3	2
05 保育・教育の職業	46	20	56	31
030 学童保育等指導員、保育補助者、家庭的保育者	1		10	4
029.031.032 その他の保育・教育の職業	45	20	46	27
06 事務的職業	182	469	109	273
033 総務・人事・企画事務の職業	14	39	6	20
034 一般事務・秘書・受付の職業	48	292	37	198
035 その他の総務等事務の職業	11	16	2	11
036 電話・インターネットによる応接事務の職業		1		0
037 医療・介護事務の職業	30	43	14	22
038 会計事務の職業	22	34	9	5
039 生産関連事務の職業	27	12	30	5
040 営業・販売関連事務の職業	18	18	6	3
041 外勤事務の職業	1	1	1	1
042 運輸・郵便事務の職業	8	0	2	
043 コンピュータ等事務用機器操作の職業	3	13	2	8
07 販売・営業の職業	179	98	758	66
044 小売店・卸売店店長		0		
045 販売員	72	51	757	58
046 商品仕入・再生資源卸売の職業		4		1
047 販売類似の職業		0		2
048 営業の職業	107	43	1	5
08 福祉・介護の職業	260	64	160	45
049 福祉・介護の専門的職業	57	19	18	10
050 施設介護の職業	191	44	124	31
051 訪問介護の職業	12	1	18	4

形態別・職種別の求人求職の状況

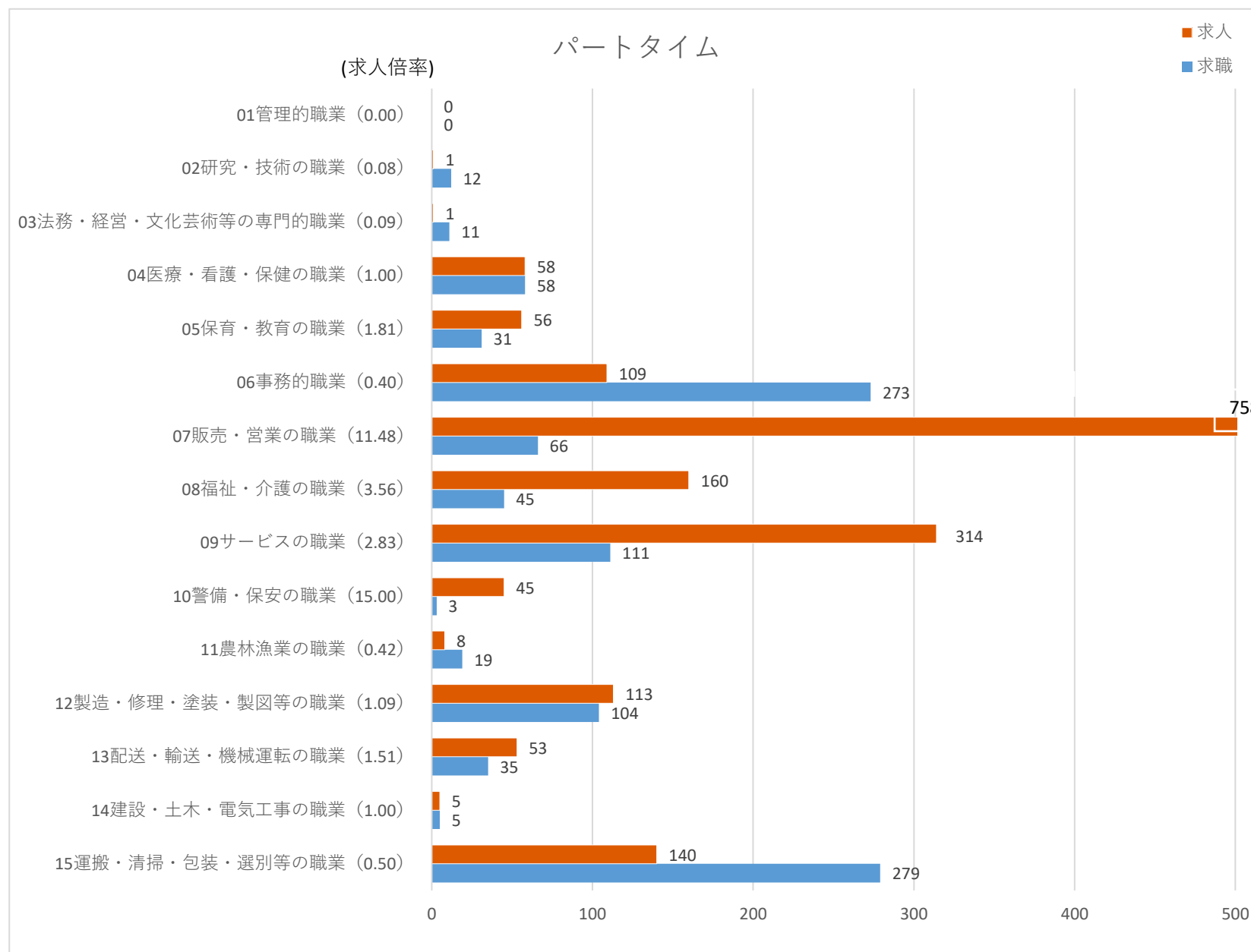
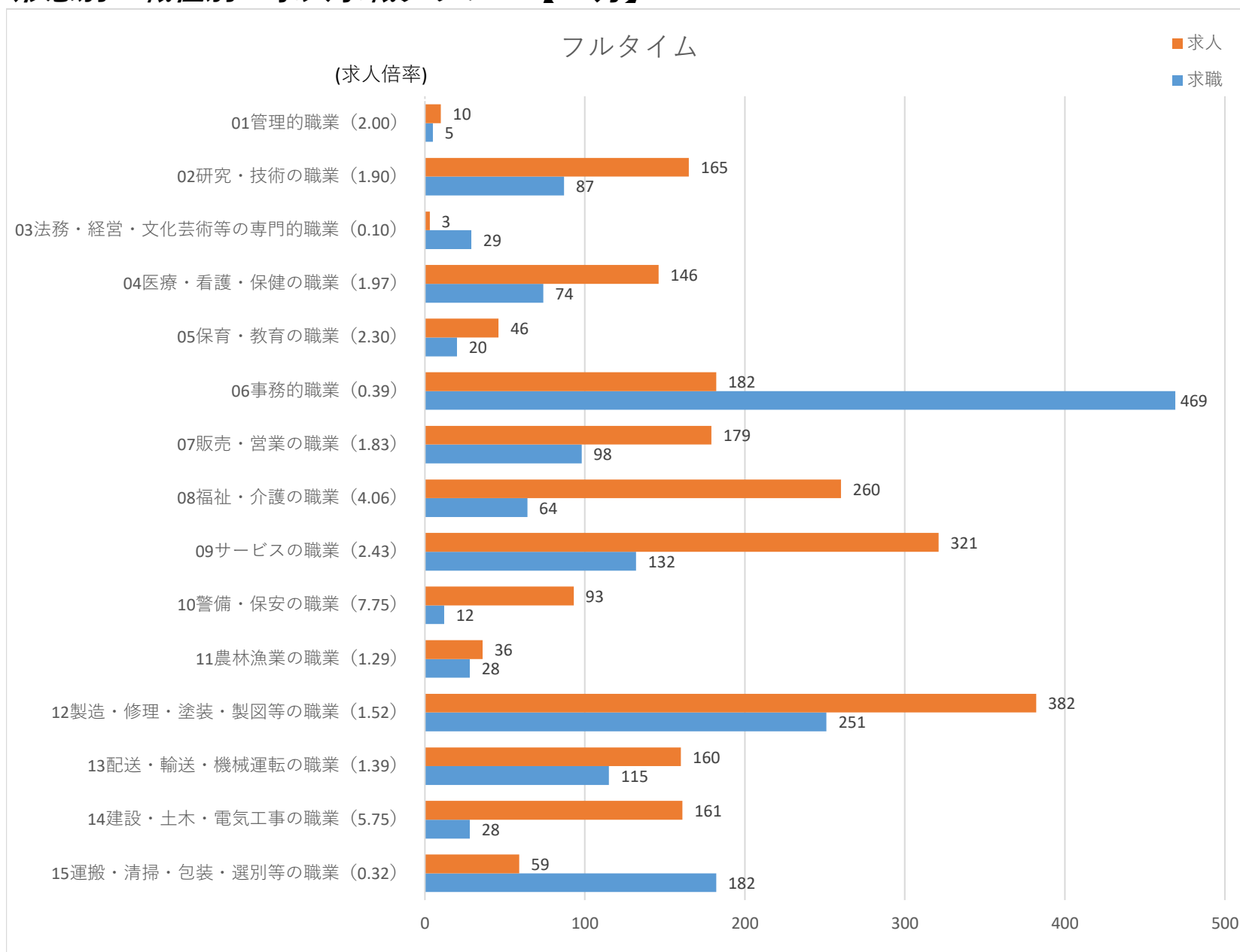
令和5年10月

佐久・小諸計	常用的フルタイム		常用的パートタイム	
	月間有効求人数	月間有効求職者数	月間有効求人数	月間有効求職者数
09サービスの職業	321	132	314	111
052家庭生活支援サービスの職業		2	2	
053理容師、美容師、美容関連サービスの職業	46	4	23	5
054浴場・クリーニングの職業	5	1	6	1
055飲食物調理の職業	131	49	106	46
056接客・給仕の職業	125	49	162	42
057居住施設・ビル等の管理の職業	9	14	9	9
058その他のサービスの職業	5	13	6	8
10警備・保安の職業	93	12	45	3
11農林漁業の職業	36	28	8	19
12製造・修理・塗装・製図等の職業	382	251	113	104
067生産設備オペレーター（金属製品）	12	14		0
068生産設備オペレーター（食料品等）	9	2		0
069生産設備オペレーター（金属製品・食料品等を除く）	7	2		1
070機械組立設備オペレーター	7	7	4	2
071製品製造・加工処理工（金属製品）	102	28	2	10
072製品製造・加工処理工（食料品等）	63	21	51	16
073製品製造・加工処理工（金属製品・食料品等を除く）	46	38	21	15
074機械組立工	41	92	25	28
075機械整備・修理工	61	9	1	2
076製品検査工（金属製品）	11	8	2	13
077製品検査工（食料品等）	2			2
078製品検査工（金属製品・食料品等を除く）	12	6	3	3
079機械検査工	1	6		9
080生産関連の職業（塗装・製図を含む）	8	16	4	3
081生産類似の職業		2		
13配送・輸送・機械運転の職業	160	115	53	35
082配送・集荷の職業	36	41	15	14
083貨物自動車運転の職業	59	35	3	2
084バス運転の職業	9	8	1	4
085乗用車運転の職業	24	7	30	6
086その他の自動車運転の職業	8	8		5
087鉄道・船舶・航空機運転の職業				
088その他の輸送の職業	1	3		
089施設機械設備操作・建設機械運転の職業	23	13	4	4
14建設・土木・電気工事の職業	161	28	5	5
090建設躯体工事の職業	21	2		
091建設の職業（建設躯体工事の職業を除く）	57	11	2	2
092土木の職業	64	6	3	2
093採掘の職業		2		
094電気・通信工事の職業	19	7		1
15運搬・清掃・包装・選別等の職業	59	182	140	279
095荷役・運搬作業員	4	17	6	16
096清掃・洗浄作業員	36	30	105	79
097包装作業員	3	5	4	4
098選別・ピッキング作業員	6	9	6	7
099その他の運搬・清掃・包装・選別等の職業	10	121	19	173

※月間有効求人数については就業地で算出してあります。
 ※月間有効求職者数についてはオンライン登録者を含めています。

形態別・職種別の求人求職グラフ 【10月】

(佐久・小諸計)



雇用形態・年齢別		常用的フルタイム						常用的パート					
		年齢計	～24歳	25歳～	35歳～	45歳～	55歳～	年齢計	～24歳	25歳～	35歳～	45歳～	55歳～
合計	月間有効求人数	614	133	142	132	108	99	389	69	73	72	72	103
	月間有効求職者数	428	28	94	67	112	127	303	14	35	40	53	161
	有効求人倍率	1.43	4.75	1.51	1.97	0.96	0.78	1.28	4.93	2.09	1.80	1.36	0.64

職 種 別	管理的職業	月間有効求人数	2	0	1	1	0	0	0	0	0	0	0	0
		月間有効求職者数	3	0	0	1	2	0	0	0	0	0	0	0
		有効求人倍率	0.67	—	—	1.00	0.00	—	—	—	—	—	—	—
	専門的・技術的職業	月間有効求人数	141	30	31	30	26	24	38	7	7	7	7	10
		月間有効求職者数	50	4	15	11	6	14	18	0	2	4	3	9
		有効求人倍率	2.82	7.50	2.07	2.73	4.33	1.71	2.11	—	3.50	1.75	2.33	1.11
	事務的職業	月間有効求人数	40	11	10	9	5	5	19	3	4	4	4	4
		月間有効求職者数	61	6	12	6	21	16	71	2	9	9	15	36
		有効求人倍率	0.66	1.83	0.83	1.50	0.24	0.31	0.27	1.50	0.44	0.44	0.27	0.11
	販売の職業	月間有効求人数	31	8	8	7	5	3	24	4	5	5	5	5
		月間有効求職者数	26	1	3	3	10	9	13	0	0	3	5	5
		有効求人倍率	1.19	8.00	2.67	2.33	0.50	0.33	1.85	—	—	1.67	1.00	1.00
	サービスの職業	月間有効求人数	134	26	29	29	27	23	194	35	37	36	36	50
		月間有効求職者数	59	0	10	6	18	25	39	4	5	6	7	17
		有効求人倍率	2.27	—	2.90	4.83	1.50	0.92	4.97	8.75	7.40	6.00	5.14	2.94
	保安の職業	月間有効求人数	6	1	1	1	1	2	7	1	1	1	1	3
		月間有効求職者数	4	0	0	0	0	4	2	0	0	0	0	2
		有効求人倍率	1.50	—	—	—	—	0.50	3.50	—	—	—	—	1.50
	農林漁業の職業	月間有効求人数	3	0	0	1	1	1	2	0	0	0	0	2
		月間有効求職者数	10	0	3	1	6	0	2	0	0	0	0	2
		有効求人倍率	0.30	—	0.00	1.00	0.17	—	1.00	—	—	—	—	1.00
	生産工程の職業	月間有効求人数	93	22	24	21	14	12	27	5	5	5	5	7
		月間有効求職者数	77	7	19	18	19	14	40	3	7	3	10	17
		有効求人倍率	1.21	3.14	1.26	1.17	0.74	0.86	0.68	1.67	0.71	1.67	0.50	0.41
	輸送・機械運転の職業	月間有効求人数	58	11	13	12	11	11	10	2	2	2	2	2
		月間有効求職者数	17	0	2	0	8	7	6	0	1	0	0	5
		有効求人倍率	3.41	—	6.50	—	1.38	1.57	1.67	—	2.00	—	—	0.40
建設・採掘の職業	月間有効求人数	80	19	19	16	13	13	3	0	0	0	0	3	
	月間有効求職者数	15	1	3	2	6	3	1	0	0	0	0	1	
	有効求人倍率	5.33	19.00	6.33	8.00	2.17	4.33	3.00	—	—	—	—	3.00	
運搬・清掃等の職業	月間有効求人数	26	5	6	5	5	5	65	12	12	12	12	17	
	月間有効求職者数	39	3	6	8	5	17	68	4	3	6	9	46	
	有効求人倍率	0.67	1.67	1.00	0.63	1.00	0.29	0.96	3.00	4.00	2.00	1.33	0.37	

(注) 1 本表合計の数値は常用のみです。臨時・季節求人求職は除いています。なお、職種別では全数の数値が含まれています。
 2 求人倍率は、求職者1人あたりの求人数を表します。

(#01)
令和5年 10月

須坂公共職業安定所

職業別	年齢別	常用					常用的パート						
		合計	～24歳	25歳～	35歳～	45歳～	55歳～	合計	～24歳	25歳～	35歳～	45歳～	55歳～
合計	求人募集数	799	206	198	167	122	106	435	77	82	82	82	112
	求職者数	629	56	124	148	151	150	423	12	47	76	80	208
	求人倍率	1.27	3.68	1.60	1.13	0.81	0.71	1.03	6.42	1.74	1.08	1.03	0.54
管理的職業従事者	求人募集数	0	0	0	0	0	0	0	0	0	0	0	0
	求職者数	0	0	0	0	0	0	0	0	0	0	0	0
	求人倍率	—	—	—	—	—	—	—	—	—	—	—	—
専門的・技術的職業従事者	求人募集数	173	42	41	35	31	24	35	7	7	7	7	7
	求職者数	92	8	20	28	21	15	39	0	8	11	5	15
	求人倍率	1.88	5.25	2.05	1.25	1.48	1.60	0.90	—	0.88	0.64	1.40	0.47
事務従事者	求人募集数	48	14	12	10	6	6	39	7	7	7	7	11
	求職者数	135	11	36	29	31	28	93	2	13	13	24	41
	求人倍率	0.36	1.27	0.33	0.34	0.19	0.21	0.42	3.50	0.54	0.54	0.29	0.27
販売従事者	求人募集数	105	33	25	21	14	12	33	6	6	6	6	9
	求職者数	41	5	7	11	7	11	20	2	3	2	3	10
	求人倍率	2.56	6.60	3.57	1.91	2.00	1.09	1.65	3.00	2.00	3.00	2.00	0.90
サービス職業従事者	求人募集数	89	17	22	21	14	15	202	35	38	38	38	53
	求職者数	60	7	9	16	12	16	48	1	8	12	9	18
	求人倍率	1.48	2.43	2.44	1.31	1.17	0.94	4.21	35.00	4.75	3.17	4.22	2.94
保安職業従事者	求人募集数	6	2	1	1	1	1	2	0	0	0	0	2
	求職者数	1	0	0	0	0	1	1	0	0	1	0	0
	求人倍率	6.00	—	—	—	—	1.00	2.00	—	—	0.00	—	—
農林漁業従事者	求人募集数	8	1	2	2	1	2	14	2	3	3	3	3
	求職者数	7	0	1	2	1	3	10	0	1	2	3	4
	求人倍率	1.14	—	2.00	1.00	1.00	0.67	1.40	—	3.00	1.50	1.00	0.75
生産工程従事者	求人募集数	173	48	52	38	20	15	41	8	8	8	8	9
	求職者数	103	8	15	26	29	25	50	1	3	19	13	14
	求人倍率	1.68	6.00	3.47	1.46	0.69	0.60	0.82	8.00	2.67	0.42	0.62	0.64
輸送・機械運転従事者	求人募集数	60	12	14	13	12	9	15	3	3	3	3	3
	求職者数	24	0	4	4	7	9	11	0	0	0	0	11
	求人倍率	2.50	—	3.50	3.25	1.71	1.00	1.36	—	—	—	—	0.27
建設・採掘従事者	求人募集数	114	33	24	21	18	18	5	0	1	1	1	2
	求職者数	18	2	2	5	1	8	0	0	0	0	0	0
	求人倍率	6.33	16.50	12.00	4.20	18.00	2.25	—	—	—	—	—	—
運搬・清掃・包装等従事者	求人募集数	23	4	5	5	5	4	49	9	9	9	9	13
	求職者数	61	6	6	9	21	19	87	1	6	10	11	59
	求人倍率	0.38	0.67	0.83	0.56	0.24	0.21	0.56	9.00	1.50	0.90	0.82	0.22

- (注) 1 求人募集数・求職者数・求人倍率は、正式にはそれぞれ有効求人数・有効求職者数・有効求人倍率といいます。
2 求人倍率は、求職者1人あたりの求人募集数を意味しています。
3 「職業」の合計欄には、[職業分類不能]を含みます。
4 年齢別の求人募集数・求人倍率は、求人均等配分方式(求人数を対象年齢に相当する各年齢階級に均等に配分する算出方法)により計算しています。

求人・求職バランスシート(令和5年10月)

求人・求職対照表

諏訪地域分(ハローワーク諏訪・岡谷)

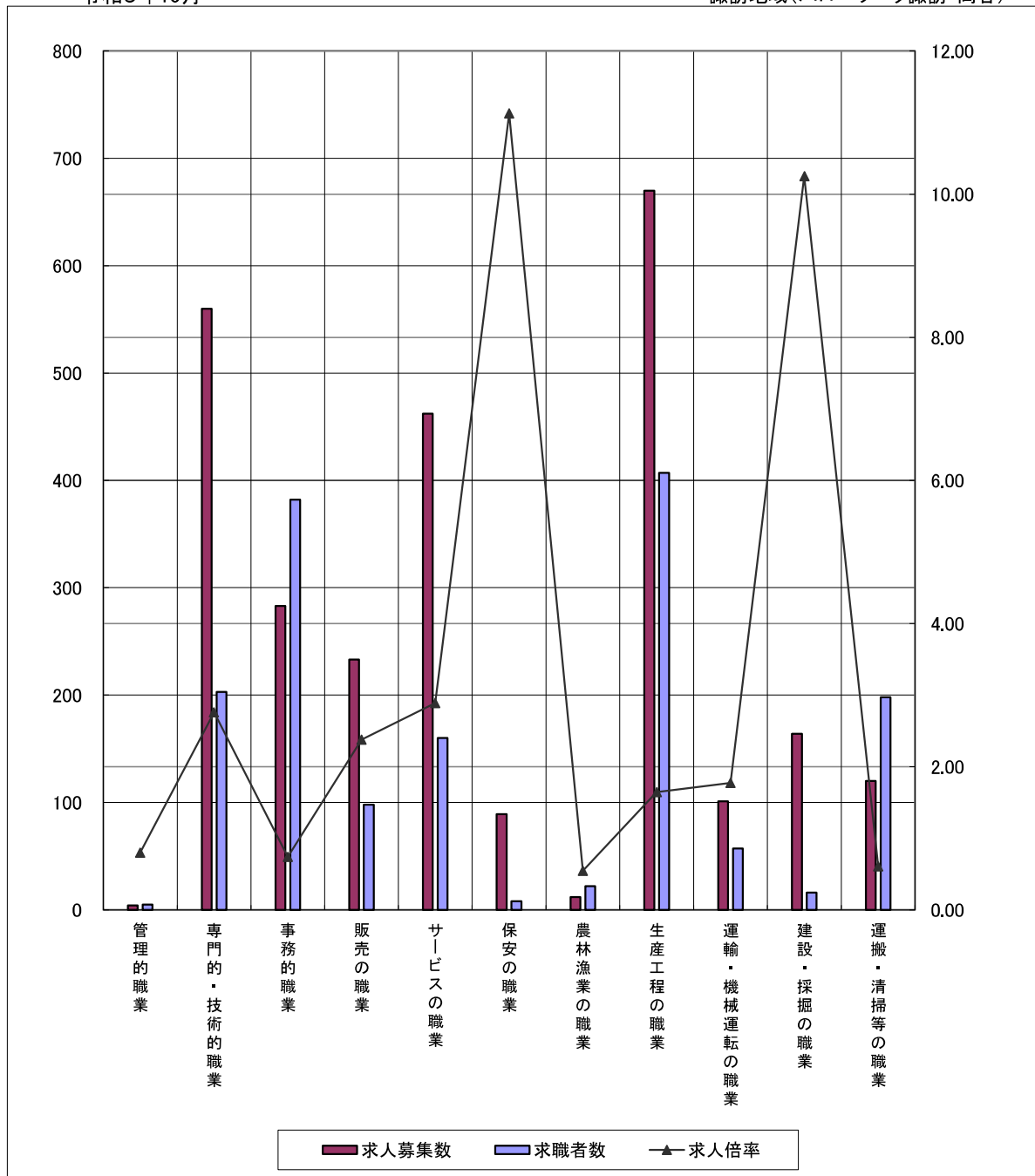
職業別		月	R4	12	R5	2	3	4	5	6	7	8	9	10
		R4 11			1									
合 計	求人募集数	2,890	2,897	2,868	2,962	2,961	2,868	2,655	2,585	2,675	2,719	2,764	2,698	
	求職者数	1,813	1,730	1,805	1,920	2,001	1,960	1,943	1,924	1,898	1,815	1,796	1,778	
	求人倍率	1.59	1.67	1.59	1.54	1.48	1.46	1.37	1.34	1.41	1.50	1.54	1.52	
専門的・技 術的職業	求人募集数	577	618	626	609	573	566	553	551	564	568	567	560	
	求職者数	210	215	222	239	246	222	202	199	194	203	199	203	
	求人倍率	2.75	2.87	2.82	2.55	2.33	2.55	2.74	2.77	2.91	2.80	2.85	2.76	
事務的職業	求人募集数	313	289	309	330	346	307	270	266	271	301	298	283	
	求職者数	405	396	410	444	466	437	440	425	420	399	402	382	
	求人倍率	0.77	0.73	0.75	0.74	0.74	0.70	0.61	0.63	0.65	0.75	0.74	0.74	
販売の職業	求人募集数	247	242	240	237	219	236	228	250	241	232	244	233	
	求職者数	101	95	96	99	97	113	109	120	122	109	104	98	
	求人倍率	2.45	2.55	2.50	2.39	2.26	2.09	2.09	2.08	1.98	2.13	2.35	2.38	
サービスの 職業	求人募集数	405	405	410	401	406	368	374	390	418	432	450	462	
	求職者数	169	164	169	175	194	169	167	158	163	154	151	160	
	求人倍率	2.40	2.47	2.43	2.29	2.09	2.18	2.24	2.47	2.56	2.81	2.98	2.89	
保安の職業	求人募集数	70	65	67	67	64	83	85	80	94	82	82	89	
	求職者数	8	11	12	12	11	11	10	12	12	11	10	8	
	求人倍率	8.75	5.91	5.58	5.58	5.82	7.55	8.50	6.67	7.83	7.45	8.20	11.13	
生産工程の 職業	求人募集数	807	785	708	797	828	791	678	632	658	661	682	670	
	求職者数	405	364	386	412	431	438	427	440	435	415	407	407	
	求人倍率	1.99	2.16	1.83	1.93	1.92	1.81	1.59	1.44	1.51	1.59	1.68	1.65	
運輸・機械 運転の職業	求人募集数	111	135	139	134	136	137	125	116	117	125	111	101	
	求職者数	60	46	50	55	47	55	60	60	49	55	65	57	
	求人倍率	1.85	2.93	2.78	2.44	2.89	2.49	2.08	1.93	2.39	2.27	1.71	1.77	
建設・採掘 の職業	求人募集数	186	193	197	196	195	197	181	161	162	175	181	164	
	求職者数	20	17	19	19	28	23	19	17	19	17	14	16	
	求人倍率	9.30	11.35	10.37	10.32	6.96	8.57	9.53	9.47	8.53	10.29	12.93	10.25	
運搬・清掃 等の職業	求人募集数	155	142	145	157	158	149	135	119	127	126	132	120	
	求職者数	254	241	241	257	259	257	265	262	257	208	201	198	
	求人倍率	0.61	0.59	0.60	0.61	0.61	0.58	0.51	0.45	0.49	0.61	0.66	0.61	

- (注) 1 求人募集数・求職者数・求人倍率は、正式にはそれぞれ有効求人数・有効求職者数・有効求人倍率といえます。
 2 求人倍率は、求職者1人あたりの求人募集数を意味しています。
 3 「職業」の合計欄には、[管理職] [農林漁業職] [職業分類不能] を含みます。

求人・求職バランスシート(常用)

令和5年10月

諏訪地域(ハローワーク諏訪・岡谷)



※求人募集数・求職者数は左目盛(人)、求人倍率は右目盛(倍)

	管理的職業	専門的・技術的職業	事務的職業	販売の職業	サービスの職業	保安の職業	農林漁業の職業	生産工程の職業	運輸・機械運転の職業	建設・採掘の職業	運搬・清掃等の職業
求人募集数	4	560	283	233	462	89	12	670	101	164	120
求職者数	5	203	382	98	160	8	22	407	57	16	198
求人倍率	0.80	2.76	0.74	2.38	2.89	11.13	0.55	1.65	1.77	10.25	0.61

- (注) 1 求人募集数・求職者数・求人倍率は、正式にはそれぞれ有効求人人数・有効求職者数・有効求人倍率といいます。
 2 求人倍率は、求職者1人あたりの求人募集数を意味しています。
 3 「職業」の合計欄には、「職業分類不能」を含みます。

求人・求職バランスシート(令和5年10月)

求人・求職対照表

諏訪地域分(ハローワーク諏訪・岡谷)

職業別		月											
		R4 11	12	R5 1	2	3	4	5	6	7	8	9	10
合 計	求人募集数	1,811	1,744	1,757	1,847	1,870	1,793	1,750	1,644	1,655	1,556	1,621	1,616
	求職者数	1,398	1,292	1,281	1,393	1,438	1,456	1,483	1,500	1,382	1,213	1,228	1,324
	求人倍率	1.30	1.35	1.37	1.33	1.30	1.23	1.18	1.10	1.20	1.28	1.32	1.22
専門的・技術的職業	求人募集数	265	270	302	337	325	270	289	298	283	245	265	258
	求職者数	149	124	128	138	130	112	122	139	135	121	128	141
	求人倍率	1.78	2.18	2.36	2.44	2.50	2.41	2.37	2.14	2.10	2.02	2.07	1.83
事務的職業	求人募集数	207	184	204	219	223	170	139	143	143	144	148	164
	求職者数	272	242	246	295	302	311	304	312	281	265	251	264
	求人倍率	0.76	0.76	0.83	0.74	0.74	0.55	0.46	0.46	0.51	0.54	0.59	0.62
販売の職業	求人募集数	91	83	72	90	96	97	102	99	109	84	99	90
	求職者数	83	79	76	74	78	80	80	77	83	74	71	67
	求人倍率	1.10	1.05	0.95	1.22	1.23	1.21	1.28	1.29	1.31	1.14	1.39	1.34
サービスの職業	求人募集数	545	547	565	535	549	550	598	534	544	578	591	653
	求職者数	176	166	174	170	169	179	196	194	176	163	152	170
	求人倍率	3.10	3.30	3.25	3.15	3.25	3.07	3.05	2.75	3.09	3.55	3.89	3.84
保安の職業	求人募集数	27	24	25	22	21	40	40	35	55	35	36	36
	求職者数	3	3	4	6	5	3	3	4	4	4	3	2
	求人倍率	9.00	8.00	6.25	3.67	4.20	13.33	13.33	8.75	13.75	8.75	12.00	18.00
生産工程の職業	求人募集数	234	219	210	220	219	209	175	147	137	139	152	150
	求職者数	156	153	134	145	148	156	158	162	147	137	148	174
	求人倍率	1.50	1.43	1.57	1.52	1.48	1.34	1.11	0.91	0.93	1.01	1.03	0.86
運輸・機械 運転の職業	求人募集数	92	95	89	100	97	95	91	83	97	87	81	66
	求職者数	7	9	11	12	15	17	17	16	15	15	17	19
	求人倍率	13.14	10.56	8.09	8.33	6.47	5.59	5.35	5.19	6.47	5.80	4.76	3.47
建設・採掘 の職業	求人募集数	4	7	11	13	9	3	7	2	4	4	4	4
	求職者数	3	7	4	5	3	3	4	4	4	4	4	2
	求人倍率	1.33	1.00	2.75	2.60	3.00	1.00	1.75	0.50	1.00	1.00	1.00	2.00
運搬・清掃 等の職業	求人募集数	316	297	260	267	276	299	261	251	246	225	233	179
	求職者数	376	346	347	373	383	373	364	361	334	247	246	258
	求人倍率	0.84	0.86	0.75	0.72	0.72	0.80	0.72	0.70	0.74	0.91	0.95	0.69

(注) 1 求人募集数・求職者数・求人倍率は、正式にはそれぞれ有効求人数・有効求職者数・有効求人倍率といえます。

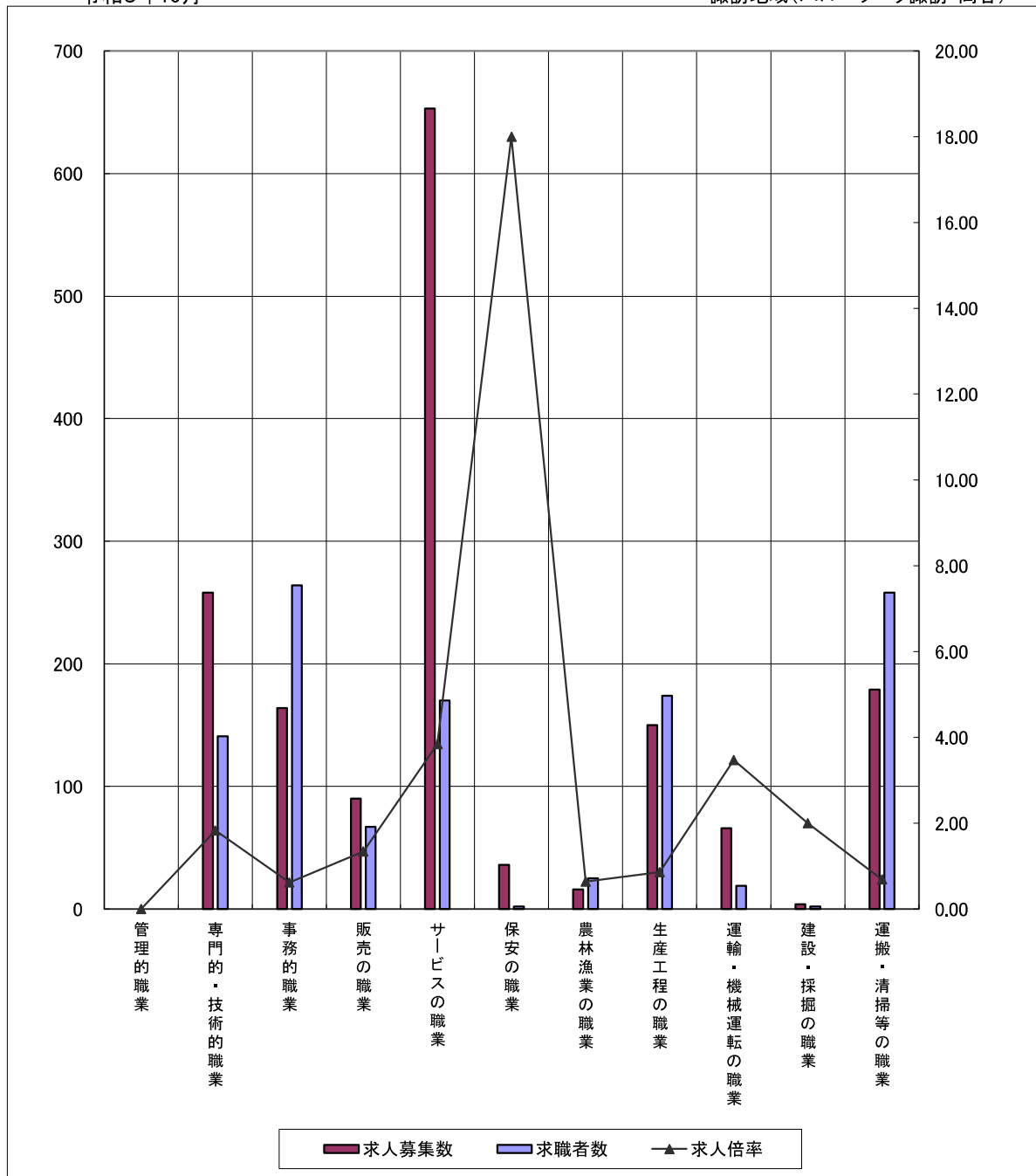
2 求人倍率は、求職者1人あたりの求人募集数を意味しています。

3 「職業」の合計欄には、[管理職] [農林漁業職] [職業分類不能] を含みます。

求人・求職バランスシート(パート)

令和5年10月

諏訪地域(ハローワーク諏訪・岡谷)



※求人募集数・求職者数は左目盛(人)、求人倍率は右目盛(倍)

	管理的職業	専門的・技術的職業	事務的職業	販売の職業	サービスの職業	保安の職業	農林漁業の職業	生産工程の職業	運輸・機械運転の職業	建設・採掘の職業	運搬・清掃等の職業
求人募集数	0	258	164	90	653	36	16	150	66	4	179
求職者数	0	141	264	67	170	2	25	174	19	2	258
求人倍率	—	1.83	0.62	1.34	3.84	18.00	0.64	0.86	3.47	2.00	0.69

- (注) 1 求人募集数・求職者数・求人倍率は、正式にはそれぞれ有効求人数・有効求職者数・有効求人倍率といたします。
 2 求人倍率は、求職者1人あたりの求人募集数を意味しています。
 3 「職業」の合計欄には、「職業分類不能」を含みます。

(＃01)

令和5年10月

諏訪地域(ハローワーク諏訪・岡谷)

職業別	年齢別	常用					常用的パート						
		合計	～24歳	25歳～	35歳～	45歳～	55歳～	合計	～24歳	25歳～	35歳～	45歳～	55歳～
合計	求人募集数	2,698	627	651	561	469	390	1,616	291	301	302	302	420
	求職者数	1,778	169	365	328	470	446	1,324	42	195	221	268	598
	求人倍率	1.52	3.71	1.78	1.71	1.00	0.87	1.22	6.93	1.54	1.37	1.13	0.70
A 管理的職業	求人募集数	4	1	1	1	1	0	0	0	0	0	0	0
	求職者数	5	0	0	0	2	3	0	0	0	0	0	0
	求人倍率	0.80	—	—	—	0.50	0.00	—	—	—	—	—	—
B 専門的・技術的職業	求人募集数	560	131	137	114	104	74	258	48	48	48	48	66
	求職者数	203	18	52	42	45	46	141	3	34	19	24	61
	求人倍率	2.76	7.28	2.63	2.71	2.31	1.61	1.83	16.00	1.41	2.53	2.00	1.08
C 事務的職業	求人募集数	283	68	68	59	47	41	164	31	31	31	31	40
	求職者数	382	31	86	78	114	73	264	3	47	45	64	105
	求人倍率	0.74	2.19	0.79	0.76	0.41	0.56	0.62	10.33	0.66	0.69	0.48	0.38
D 販売の職業	求人募集数	233	68	68	49	29	19	90	17	17	17	17	22
	求職者数	98	7	23	17	22	29	67	1	9	14	18	25
	求人倍率	2.38	9.71	2.96	2.88	1.32	0.66	1.34	17.00	1.89	1.21	0.94	0.88
E サービスの職業	求人募集数	462	91	100	96	92	83	653	117	123	123	123	167
	求職者数	160	20	28	26	40	46	170	5	26	25	34	80
	求人倍率	2.89	4.55	3.57	3.69	2.30	1.80	3.84	23.40	4.73	4.92	3.62	2.09
F 保安の職業	求人募集数	89	12	17	17	17	26	36	4	6	6	6	14
	求職者数	8	0	1	0	2	5	2	0	0	0	1	1
	求人倍率	11.13	—	17.00	—	8.50	5.20	18.00	—	—	—	6.00	14.00
G 農林漁業の職業	求人募集数	12	4	4	2	1	1	16	3	3	3	3	4
	求職者数	22	2	3	5	7	5	25	2	5	2	5	11
	求人倍率	0.55	2.00	1.33	0.40	0.14	0.20	0.64	1.50	0.60	1.50	0.60	0.36
H 生産工程の職業	求人募集数	670	162	165	143	113	87	150	29	30	30	30	31
	求職者数	407	47	90	82	112	76	174	10	20	48	32	64
	求人倍率	1.65	3.45	1.83	1.74	1.01	1.14	0.86	2.90	1.50	0.63	0.94	0.48
I 輸送・機械運転の職業	求人募集数	101	21	23	21	19	17	66	10	10	10	10	26
	求職者数	57	1	1	3	22	30	19	0	0	0	3	16
	求人倍率	1.77	21.00	23.00	7.00	0.86	0.57	3.47	—	—	—	3.33	1.63
J 建設・採掘の職業	求人募集数	164	38	38	34	28	26	4	0	1	1	1	1
	求職者数	16	0	7	3	3	3	2	0	0	0	0	2
	求人倍率	10.25	—	5.43	11.33	9.33	8.67	2.00	—	—	—	—	0.50
K 運搬・清掃等の職業	求人募集数	120	31	30	25	18	16	179	32	32	33	33	49
	求職者数	198	15	24	36	52	71	258	8	19	32	51	148
	求人倍率	0.61	2.07	1.25	0.69	0.35	0.23	0.69	4.00	1.68	1.03	0.65	0.33

- (注) 1 求人募集数・求職者数・求人倍率は、正式にはそれぞれ有効求人数・有効求職者数・有効求人倍率といいます。
2 求人倍率は、求職者1人あたりの求人募集数を意味しています。
3 「職業」の合計欄には、[職業分類不能]を含みます。
4 年齢別の求人募集数・求人倍率は、求人均等配分方式(求人数を対象年齢に相当する各年齢階級に均等に口配分する算出方法)により計算しています。