

( # 0 1 )

2023年9月度

長野労働局 職業安定部

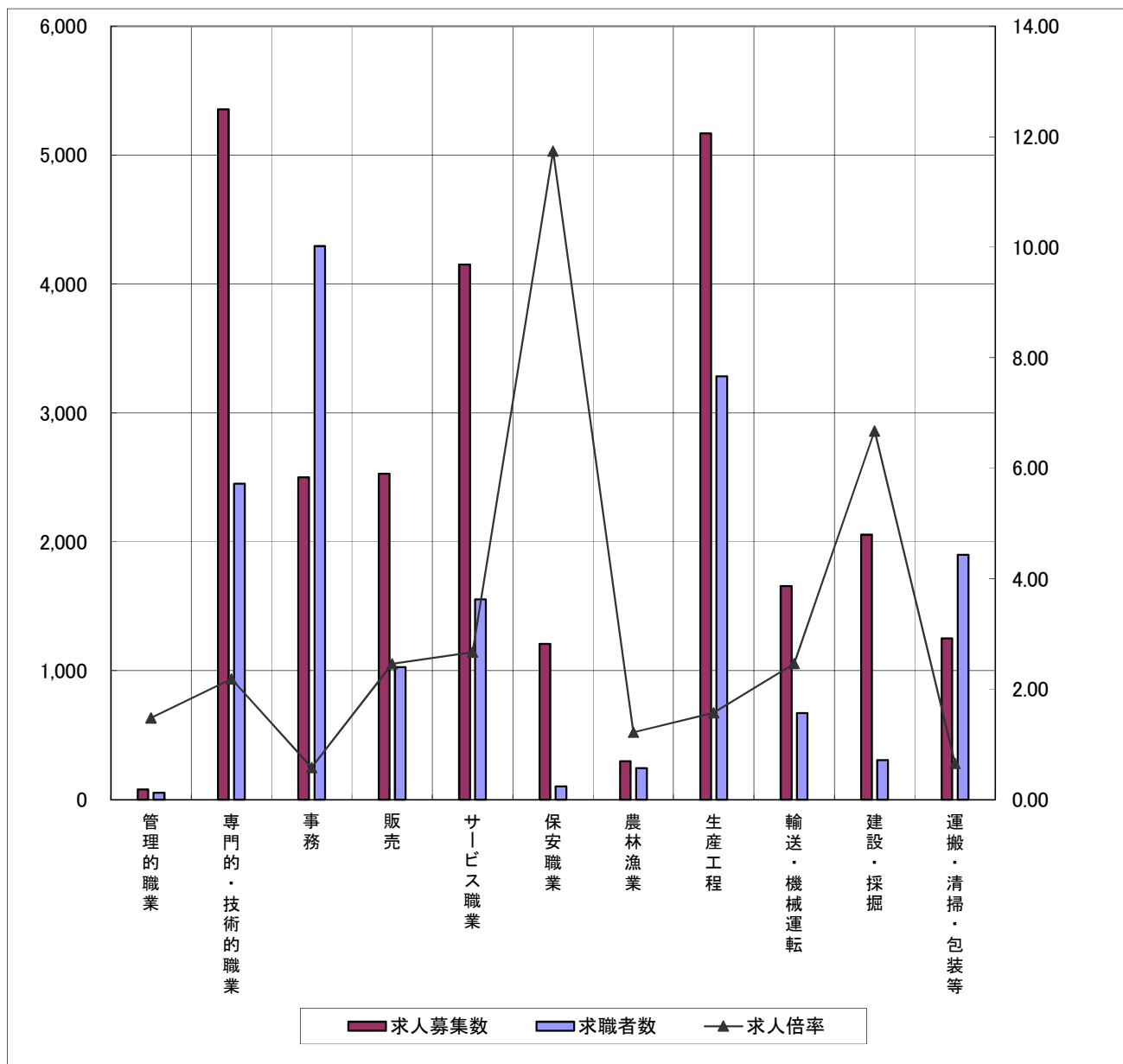
職業別	年齢別	常用					常用的パート						
		合計	～24歳	25歳～	35歳～	45歳～	55歳～	合計	～24歳	25歳～	35歳～	45歳～	55歳～
合計	求人募集数	26,254	5,978	6,279	5,515	4,440	4,042	14,838	2,696	2,794	2,790	2,781	3,777
	求職者数	18,281	2,056	4,226	3,546	4,337	4,116	12,861	563	1,711	2,189	2,479	5,919
	求人倍率	1.44	2.91	1.49	1.56	1.02	0.98	1.15	4.79	1.63	1.27	1.12	0.64
※分類不能含む	求人募集数	26,254	5,978	6,279	5,515	4,440	4,042	14,838	2,696	2,794	2,790	2,781	3,777
	求職者数	18,281	2,056	4,226	3,546	4,337	4,116	12,861	563	1,711	2,189	2,479	5,919
	求人倍率	1.44	2.91	1.49	1.56	1.02	0.98	1.15	4.79	1.63	1.27	1.12	0.64
管理的職業従事者	求人募集数	80	18	20	17	13	12	2	0	0	0	0	2
	求職者数	54	4	3	3	20	24	9	0	0	0	1	8
	求人倍率	1.48	4.50	6.67	5.67	0.65	0.50	0.22	—	—	—	0.00	0.25
専門的・技術的職業従事者	求人募集数	5,356	1,202	1,228	1,107	1,004	815	1,925	361	365	365	365	469
	求職者数	2,451	272	659	512	469	539	1,437	38	246	322	229	602
	求人倍率	2.19	4.42	1.86	2.16	2.14	1.51	1.34	9.50	1.48	1.13	1.59	0.78
事務従事者	求人募集数	2,501	632	621	511	394	343	1,380	261	264	263	261	331
	求職者数	4,293	464	1,163	848	1,066	752	2,832	72	398	564	636	1,162
	求人倍率	0.58	1.36	0.53	0.60	0.37	0.46	0.49	3.63	0.66	0.47	0.41	0.28
販売従事者	求人募集数	2,527	706	694	536	331	260	1,927	351	360	359	359	498
	求職者数	1,028	131	226	194	244	233	652	50	96	118	125	263
	求人倍率	2.46	5.39	3.07	2.76	1.36	1.12	2.96	7.02	3.75	3.04	2.87	1.89
サービス職業従事者	求人募集数	4,152	808	906	869	797	772	4,785	864	907	906	901	1,207
	求職者数	1,553	197	306	290	384	376	1,458	66	195	225	272	700
	求人倍率	2.67	4.10	2.96	3.00	2.08	2.05	3.28	13.09	4.65	4.03	3.31	1.72
保安職業従事者	求人募集数	1,209	173	243	237	216	340	404	52	72	72	72	136
	求職者数	103	3	11	12	24	53	46	1	0	1	4	40
	求人倍率	11.74	57.67	22.09	19.75	9.00	6.42	8.78	52.00	—	72.00	18.00	3.40
農林漁業従事者	求人募集数	299	73	76	63	44	43	275	50	51	50	50	74
	求職者数	245	27	59	48	63	48	220	9	29	36	47	99
	求人倍率	1.22	2.70	1.29	1.31	0.70	0.90	1.25	5.56	1.76	1.39	1.06	0.75
生産工程従事者	求人募集数	5,167	1,263	1,330	1,115	789	670	1,203	231	234	234	233	271
	求職者数	3,285	411	749	719	799	607	1,193	55	192	263	271	412
	求人倍率	1.57	3.07	1.78	1.55	0.99	1.10	1.01	4.20	1.22	0.89	0.86	0.66
輸送・機械運転従事者	求人募集数	1,657	333	372	358	315	279	398	67	73	73	73	112
	求職者数	673	21	52	101	196	303	190	2	8	4	15	161
	求人倍率	2.46	15.86	7.15	3.54	1.61	0.92	2.09	33.50	9.13	18.25	4.87	0.70
建設・採掘従事者	求人募集数	2,055	487	497	437	333	301	57	10	10	10	10	17
	求職者数	308	27	56	60	87	78	41	4	2	2	9	24
	求人倍率	6.67	18.04	8.88	7.28	3.83	3.86	1.39	2.50	5.00	5.00	1.11	0.71
運搬・清掃・包装等従事者	求人募集数	1,251	283	292	265	204	207	2,482	449	458	458	457	660
	求職者数	1,900	161	308	311	503	617	2,933	159	283	377	570	1,544
	求人倍率	0.66	1.76	0.95	0.85	0.41	0.34	0.85	2.82	1.62	1.21	0.80	0.43

- (注) 1 求人募集数・求職者数・求人倍率は、正式にはそれぞれ有効求人数・有効求職者数・有効求人倍率といいます。  
2 求人倍率は、求職者1人あたりの求人募集数を意味しています。  
3 「職業」の合計欄には、[職業分類不能]を含みます。  
4 年齢別の求人募集数・求人倍率は、求人均等配分方式(求人数を対象年齢に相当する各年齢階級に均等に配分する算出方法)により計算しています。

# 求人・求職バランスシート(常用)

令和5年9月

長野労働局 職業安定部



※求人募集数・求職者数は左目盛(人)、求人倍率は右目盛(倍)

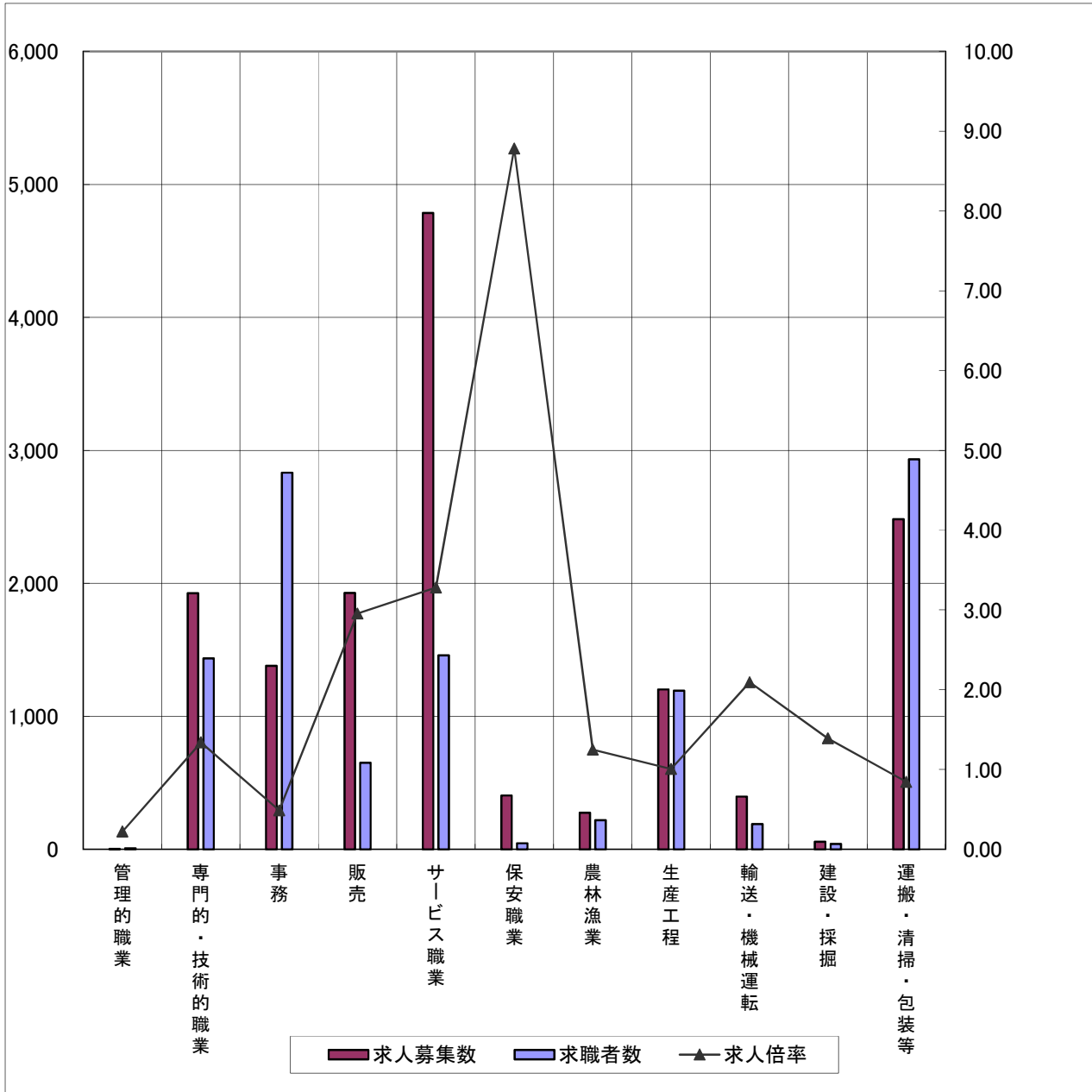
	管理的職業	専門的・技術的職業	事務	販売	サービス職業	保安職業	農林漁業	生産工程	輸送・機械運転	建設・採掘	運搬・清掃・包装等
求人募集数	80	5,356	2,501	2,527	4,152	1,209	299	5,167	1,657	2,055	1,251
求職者数	54	2,451	4,293	1,028	1,553	103	245	3,285	673	308	1,900
求人倍率	1.48	2.19	0.58	2.46	2.67	11.74	1.22	1.57	2.46	6.67	0.66

- (注) 1 求人募集数・求職者数・求人倍率は、正式にはそれぞれ有効求人人数・有効求職者数・有効求人倍率といえます。  
2 求人倍率は、求職者1人あたりの求人募集数を意味しています。  
3 「職業」の合計欄には[職業分類不能]を含みます。

# 求人・求職バランスシート(常用的パート)

令和5年9月

長野労働局 職業安定部



※求人募集数・求職者数は左目盛(人)、求人倍率は右目盛(倍)

	管理的職業	専門的・技術的職業	事務	販売	サービス職業	保安職業	農林漁業	生産工程	輸送・機械運転	建設・採掘	運搬・清掃・包装等
求人募集数	2	1,925	1,380	1,927	4,785	404	275	1,203	398	57	2,482
求職者数	9	1,437	2,832	652	1,458	46	220	1,193	190	41	2,933
求人倍率	0.22	1.34	0.49	2.96	3.28	8.78	1.25	1.01	2.09	1.39	0.85

(注) 1 求人募集数・求職者数・求人倍率は、正式にはそれぞれ有効求人数・有効求職者数・有効求人倍率といえます。

2 求人倍率は、求職者1人あたりの求人募集数を意味しています。

3 「職業」の合計欄には[職業分類不能]を含みます。

(#01)  
令和 5年 9月

長野公共職業安定所

職業別	年齢別	常用					常用的パート						
		合計	～24歳	25歳～	35歳～	45歳～	55歳～	合計	～24歳	25歳～	35歳～	45歳～	55歳～
合計	求人募集数	4,383	1,008	1,059	914	721	681	2,533	461	477	476	476	643
	求職者数	2,991	326	756	591	702	616	2,282	105	307	459	450	961
	求人倍率	1.47	3.09	1.40	1.55	1.03	1.11	1.11	4.39	1.55	1.04	1.06	0.67
管理的職業従事者	求人募集数	19	5	5	4	3	2	1	1	0	0	0	0
	求職者数	11	1	0	0	4	6	2	0	0	0	0	2
	求人倍率	1.73	5.00	—	—	0.75	0.33	0.50	—	—	—	—	0.00
専門的・技術的職業従事者	求人募集数	1,044	234	238	212	192	168	267	50	51	51	51	64
	求職者数	481	49	139	107	101	85	251	5	37	79	40	90
	求人倍率	2.17	4.78	1.71	1.98	1.90	1.98	1.06	10.00	1.38	0.65	1.28	0.71
事務従事者	求人募集数	421	108	104	79	65	65	256	49	49	48	48	62
	求職者数	836	78	238	160	205	155	577	16	78	134	122	227
	求人倍率	0.50	1.38	0.44	0.49	0.32	0.42	0.44	3.06	0.63	0.36	0.39	0.27
販売従事者	求人募集数	490	148	147	106	51	38	263	48	50	50	50	65
	求職者数	175	20	52	33	37	33	115	10	20	24	23	38
	求人倍率	2.80	7.40	2.83	3.21	1.38	1.15	2.29	4.80	2.50	2.08	2.17	1.71
サービス職業従事者	求人募集数	791	155	172	159	152	153	972	176	184	184	184	244
	求職者数	235	36	44	48	50	57	237	11	26	42	50	108
	求人倍率	3.37	4.31	3.91	3.31	3.04	2.68	4.10	16.00	7.08	4.38	3.68	2.26
保安職業従事者	求人募集数	282	40	57	58	53	74	96	12	16	16	16	36
	求職者数	18	0	4	2	4	8	5	0	0	0	0	5
	求人倍率	15.67	—	14.25	29.00	13.25	9.25	19.20	—	—	—	—	7.20
農林漁業従事者	求人募集数	43	10	10	8	7	8	24	4	5	5	5	5
	求職者数	33	1	11	5	9	7	26	2	1	5	7	11
	求人倍率	1.30	10.00	0.91	1.60	0.78	1.14	0.92	2.00	5.00	1.00	0.71	0.45
生産工程従事者	求人募集数	668	164	168	155	96	85	109	21	21	21	21	25
	求職者数	288	41	62	62	78	45	120	1	21	26	32	40
	求人倍率	2.32	4.00	2.71	2.50	1.23	1.89	0.91	21.00	1.00	0.81	0.66	0.63
輸送・機械運転従事者	求人募集数	194	39	46	42	38	29	59	11	11	11	11	15
	求職者数	92	2	11	18	28	33	25	1	1	1	2	20
	求人倍率	2.11	19.50	4.18	2.33	1.36	0.88	2.36	11.00	11.00	11.00	5.50	0.75
建設・採掘従事者	求人募集数	271	64	69	59	43	36	5	1	1	1	1	1
	求職者数	47	4	12	9	15	7	12	0	2	1	3	6
	求人倍率	5.77	16.00	5.75	6.56	2.87	5.14	0.42	—	0.50	1.00	0.33	0.17
運搬・清掃・包装等従事者	求人募集数	160	41	43	32	21	23	481	88	89	89	89	126
	求職者数	256	25	45	39	68	79	491	33	60	72	105	221
	求人倍率	0.63	1.64	0.96	0.82	0.31	0.29	0.98	2.67	1.48	1.24	0.85	0.57

- (注) 1 求人募集数・求職者数・求人倍率は、正式にはそれぞれ有効求人数・有効求職者数・有効求人倍率といいます。  
 2 求人倍率は、求職者1人あたりの求人募集数を意味しています。  
 3 「職業」の合計欄には、[職業分類不能]を含みます。  
 4 年齢別の求人募集数・求人倍率は、求人均等配分方式(求人数を対象年齢に相当する各年齢階級に均等に配分する算出方法)により計算しています。

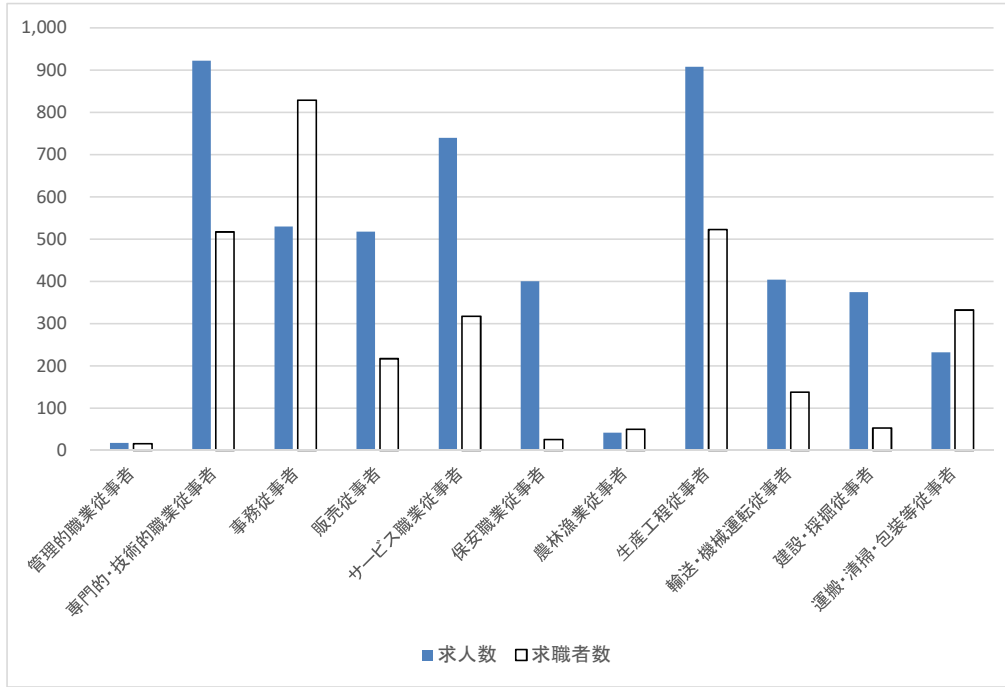
職業別	年齢別	常用					常用的パート						
		合計	～24歳	25歳～	35歳～	45歳～	55歳～	合計	～24歳	25歳～	35歳～	45歳～	55歳～
合 計	求人募集数	5,090	1,106	1,192	1,056	896	840	2,785	505	523	523	521	713
	求職者数	3,650	425	888	675	868	794	2,560	116	334	432	507	1,171
	求人倍率	1.39	2.60	1.34	1.56	1.03	1.06	1.09	4.35	1.57	1.21	1.03	0.61
管理的職業 従事者	求人募集数	18	5	4	3	3	3	0	0	0	0	0	0
	求職者数	16	1	1	2	4	8	2	0	0	0	1	1
	求人倍率	1.13	5.00	4.00	1.50	0.75	0.38	0.00	—	—	—	0.00	0.00
専門的・技術的 職業従事者	求人募集数	923	203	208	192	180	140	396	75	75	75	75	96
	求職者数	517	62	130	104	94	127	355	9	53	78	55	160
	求人倍率	1.79	3.27	1.60	1.85	1.91	1.10	1.12	8.33	1.42	0.96	1.36	0.60
事務従事者	求人募集数	530	128	127	110	90	75	351	65	66	66	66	88
	求職者数	829	101	236	162	196	134	518	14	77	102	121	204
	求人倍率	0.64	1.27	0.54	0.68	0.46	0.56	0.68	4.64	0.86	0.65	0.55	0.43
販売従事者	求人募集数	518	144	144	106	70	54	308	55	57	57	57	82
	求職者数	217	23	56	39	53	46	121	11	21	14	22	53
	求人倍率	2.39	6.26	2.57	2.72	1.32	1.17	2.55	5.00	2.71	4.07	2.59	1.55
サービス 職業従事者	求人募集数	740	140	159	154	143	144	770	139	144	144	142	201
	求職者数	318	40	75	56	86	61	276	11	41	47	52	125
	求人倍率	2.33	3.50	2.12	2.75	1.66	2.36	2.79	12.64	3.51	3.06	2.73	1.61
保安職業 従事者	求人募集数	400	62	88	78	64	108	85	12	17	17	17	22
	求職者数	26	0	3	2	4	17	12	0	0	0	1	11
	求人倍率	15.38	—	29.33	39.00	16.00	6.35	7.08	—	—	—	17.00	2.00
農林漁業 従事者	求人募集数	42	10	11	9	7	5	41	7	8	8	8	10
	求職者数	50	8	10	11	13	8	40	2	6	8	7	17
	求人倍率	0.84	1.25	1.10	0.82	0.54	0.63	1.03	3.50	1.33	1.00	1.14	0.59
生産工程 従事者	求人募集数	908	197	216	189	164	142	268	50	51	51	51	65
	求職者数	523	72	114	95	136	106	205	12	27	39	57	70
	求人倍率	1.74	2.74	1.89	1.99	1.21	1.34	1.31	4.17	1.89	1.31	0.89	0.93
輸送・機械運転 従事者	求人募集数	404	82	90	85	75	72	64	12	12	12	12	16
	求職者数	138	4	12	23	38	61	38	0	0	2	3	33
	求人倍率	2.93	20.50	7.50	3.70	1.97	1.18	1.68	—	—	6.00	4.00	0.48
建設・採掘 従事者	求人募集数	375	87	94	80	58	56	4	0	1	1	1	1
	求職者数	53	5	13	7	15	13	2	0	0	0	0	2
	求人倍率	7.08	17.40	7.23	11.43	3.87	4.31	2.00	—	—	—	—	0.50
運搬・清掃・ 包装等従事者	求人募集数	232	48	51	50	42	41	498	90	92	92	92	132
	求職者数	332	33	63	54	87	95	471	27	45	54	91	254
	求人倍率	0.70	1.45	0.81	0.93	0.48	0.43	1.06	3.33	2.04	1.70	1.01	0.52

- (注) 1 求人募集数・求職者数・求人倍率は、正式にはそれぞれ有効求人数・有効求職者数・有効求人倍率といます。  
2 求人倍率は、求職者1人あたりの求人募集数を意味しています。  
3 「職業」の合計欄には、「職業分類不能」を含みます。  
4 年齢別の求人募集数・求人倍率は、求人均等配分方式(求人数を対象年齢に相当する各年齢階級に均等に配分する算出方法)により計算しています。

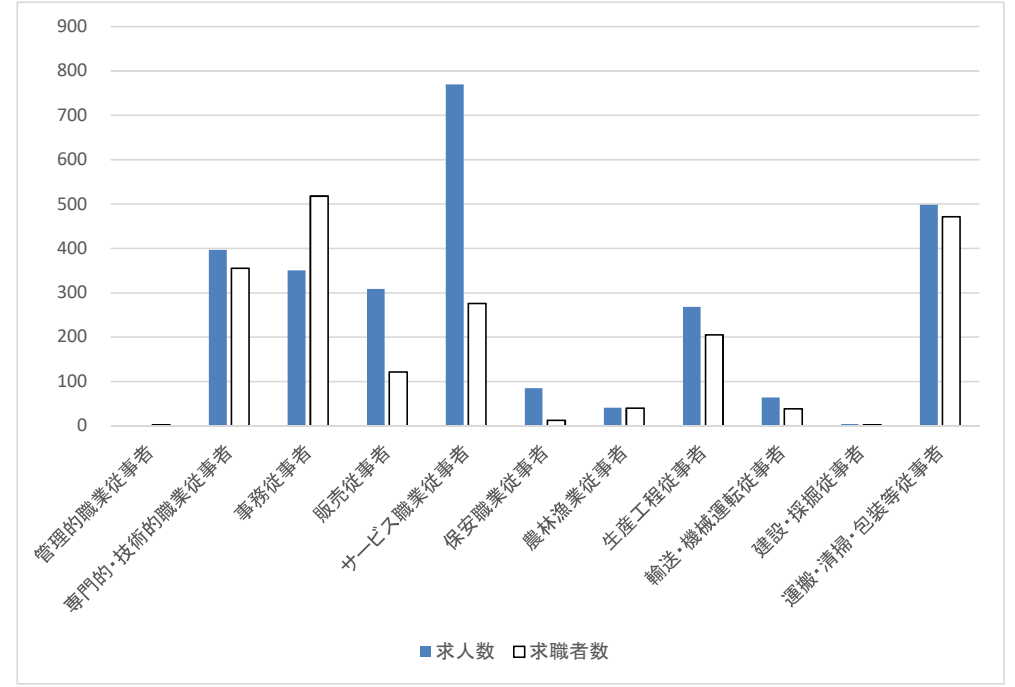
# 求人・求職バランスシート(グラフ)

2023年 9月

## 常 用



## 常用的パート



	合計	管理の職業従事者	専門的・技術的職業従事者	事務従事者	販売従事者	サービス職業従事者	保安職業従事者	農林漁業従事者	生産工程従事者	輸送・機械運転従事者	建設・採掘従事者	運搬・清掃・包装等従事者
求人	5,090	18	923	530	518	740	400	42	908	404	375	232
求職者	3,650	16	517	829	217	318	26	50	523	138	53	332
求人倍率	1.39	1.13	1.79	0.64	2.39	2.33	15.38	0.84	1.74	2.93	7.08	0.70

	合計	管理の職業従事者	専門的・技術的職業従事者	事務従事者	販売従事者	サービス職業従事者	保安職業従事者	農林漁業従事者	生産工程従事者	輸送・機械運転従事者	建設・採掘従事者	運搬・清掃・包装等従事者
求人	2,785	0	396	351	308	770	85	41	268	64	4	498
求職者	2,560	2	355	518	121	276	12	40	205	38	2	471
求人倍率	1.09	0.00	1.12	0.68	2.55	2.79	7.08	1.03	1.31	1.68	2.00	1.06

(#01)  
令和 5年 9月

上田公共職業安定所

職業別	年齢別	常用					常用的パート						
		合計	～24歳	25歳～	35歳～	45歳～	55歳～	合計	～24歳	25歳～	35歳～	45歳～	55歳～
合計	求人募集数	2,813	649	672	605	476	411	1,378	250	260	260	260	348
	求職者数	1,816	206	444	337	438	391	1,178	50	164	168	212	584
	求人倍率	1.55	3.15	1.51	1.80	1.09	1.05	1.17	5.00	1.59	1.55	1.23	0.60
管理的職業従事者	求人募集数	8	1	2	2	2	1	0	0	0	0	0	0
	求職者数	6	0	1	0	3	2	0	0	0	0	0	0
	求人倍率	1.33	—	2.00	—	0.67	0.50	—	—	—	—	—	—
専門的・技術的職業従事者	求人募集数	497	112	116	105	96	68	168	31	33	32	32	40
	求職者数	220	16	68	41	46	49	141	6	23	21	19	72
	求人倍率	2.26	7.00	1.71	2.56	2.09	1.39	1.19	5.17	1.43	1.52	1.68	0.56
事務従事者	求人募集数	319	80	81	68	50	40	128	25	25	25	25	28
	求職者数	421	47	124	73	102	75	264	5	46	43	49	121
	求人倍率	0.76	1.70	0.65	0.93	0.49	0.53	0.48	5.00	0.54	0.58	0.51	0.23
販売従事者	求人募集数	317	86	84	67	45	35	107	20	20	20	20	27
	求職者数	91	10	23	14	18	26	69	4	10	20	10	25
	求人倍率	3.48	8.60	3.65	4.79	2.50	1.35	1.55	5.00	2.00	1.00	2.00	1.08
サービス職業従事者	求人募集数	377	76	84	80	72	65	450	82	85	86	86	111
	求職者数	131	14	23	26	32	36	129	5	19	19	22	64
	求人倍率	2.88	5.43	3.65	3.08	2.25	1.81	3.49	16.40	4.47	4.53	3.91	1.73
保安職業従事者	求人募集数	93	11	16	19	19	28	39	4	6	6	6	17
	求職者数	6	1	0	1	4	0	10	0	0	0	1	9
	求人倍率	15.50	11.00	—	19.00	4.75	—	3.90	—	—	—	6.00	1.89
農林漁業従事者	求人募集数	33	9	8	7	4	5	25	4	5	5	5	6
	求職者数	22	2	8	5	6	1	19	0	5	2	4	8
	求人倍率	1.50	4.50	1.00	1.40	0.67	5.00	1.32	—	1.00	2.50	1.25	0.75
生産工程従事者	求人募集数	615	149	154	134	92	86	116	22	22	22	22	28
	求職者数	398	43	92	98	99	66	123	7	24	25	25	42
	求人倍率	1.55	3.47	1.67	1.37	0.93	1.30	0.94	3.14	0.92	0.88	0.88	0.67
輸送・機械運転従事者	求人募集数	172	34	37	39	33	29	36	6	7	7	7	9
	求職者数	51	3	4	8	14	22	19	0	1	0	2	16
	求人倍率	3.37	11.33	9.25	4.88	2.36	1.32	1.89	—	7.00	—	3.50	0.56
建設・採掘従事者	求人募集数	215	54	51	47	35	28	4	0	1	1	1	1
	求職者数	34	5	3	6	11	9	6	0	0	0	2	4
	求人倍率	6.32	10.80	17.00	7.83	3.18	3.11	0.67	—	—	—	0.50	0.25
運搬・清掃・包装等従事者	求人募集数	167	37	39	37	28	26	305	56	56	56	56	81
	求職者数	180	17	31	29	53	50	228	18	24	27	56	103
	求人倍率	0.93	2.18	1.26	1.28	0.53	0.52	1.34	3.11	2.33	2.07	1.00	0.79

- (注) 1 求人募集数・求職者数・求人倍率は、正式にはそれぞれ有効求人数・有効求職者数・有効求人倍率といいます。  
 2 求人倍率は、求職者1人あたりの求人募集数を意味しています。  
 3 「職業」の合計欄には、[職業分類不能]を含みます。  
 4 年齢別の求人募集数・求人倍率は、求人均等配分方式(求人数を対象年齢に相当する各年齢階級に均等に配分する算出方法)により計算しています。

(#01)  
令和 5年 9月

飯田公共職業安定所

職業別	年齢別	常用					常用的パート						
		合計	～24歳	25歳～	35歳～	45歳～	55歳～	合計	～24歳	25歳～	35歳～	45歳～	55歳～
合計	求人募集数	2,216	496	511	456	391	362	920	169	174	172	169	236
	求職者数	1,277	164	278	222	311	302	889	45	127	155	166	396
	求人倍率	1.74	3.02	1.84	2.05	1.26	1.20	1.03	3.76	1.37	1.11	1.02	0.60
管理的職業従事者	求人募集数	7	2	2	1	1	1	0	0	0	0	0	0
	求職者数	3	1	0	0	1	1	1	0	0	0	0	1
	求人倍率	2.33	2.00	—	—	1.00	1.00	0.00	—	—	—	—	0.00
専門的・技術的職業従事者	求人募集数	537	113	116	113	107	88	143	27	27	27	27	35
	求職者数	114	12	32	15	30	25	79	2	14	17	15	31
	求人倍率	4.71	9.42	3.63	7.53	3.57	3.52	1.81	13.50	1.93	1.59	1.80	1.13
事務従事者	求人募集数	150	39	39	30	22	20	77	15	15	15	14	18
	求職者数	278	29	78	52	61	58	159	6	20	31	31	71
	求人倍率	0.54	1.34	0.50	0.58	0.36	0.34	0.48	2.50	0.75	0.48	0.45	0.25
販売従事者	求人募集数	224	57	57	45	36	29	62	11	12	12	12	15
	求職者数	71	12	13	14	20	12	36	3	9	6	8	10
	求人倍率	3.15	4.75	4.38	3.21	1.80	2.42	1.72	3.67	1.33	2.00	1.50	1.50
サービス職業従事者	求人募集数	303	62	69	64	54	54	301	55	58	57	57	74
	求職者数	117	16	25	22	34	20	129	11	14	20	24	60
	求人倍率	2.59	3.88	2.76	2.91	1.59	2.70	2.33	5.00	4.14	2.85	2.38	1.23
保安職業従事者	求人募集数	96	14	18	18	18	28	29	4	6	5	5	9
	求職者数	8	1	2	1	2	2	4	0	0	0	1	3
	求人倍率	12.00	14.00	9.00	18.00	9.00	14.00	7.25	—	—	—	5.00	3.00
農林漁業従事者	求人募集数	23	8	7	4	2	2	17	3	3	3	3	5
	求職者数	19	2	4	2	5	6	13	0	1	1	2	9
	求人倍率	1.21	4.00	1.75	2.00	0.40	0.33	1.31	—	3.00	3.00	1.50	0.56
生産工程従事者	求人募集数	412	104	101	85	66	56	119	24	24	24	23	24
	求職者数	311	52	68	58	70	63	128	10	23	35	18	42
	求人倍率	1.32	2.00	1.49	1.47	0.94	0.89	0.93	2.40	1.04	0.69	1.28	0.57
輸送・機械運転従事者	求人募集数	146	29	33	32	28	24	18	4	3	3	3	5
	求職者数	55	4	3	6	21	21	9	0	0	0	1	8
	求人倍率	2.65	7.25	11.00	5.33	1.33	1.14	2.00	—	—	—	3.00	0.63
建設・採掘従事者	求人募集数	207	44	45	42	38	38	10	2	2	2	2	2
	求職者数	31	4	4	9	10	4	6	1	0	0	3	2
	求人倍率	6.68	11.00	11.25	4.67	3.80	9.50	1.67	2.00	—	—	0.67	1.00
運搬・清掃・包装等従事者	求人募集数	111	24	24	22	19	22	144	24	24	24	23	49
	求職者数	181	13	23	30	38	77	281	9	34	41	58	139
	求人倍率	0.61	1.85	1.04	0.73	0.50	0.29	0.51	2.67	0.71	0.59	0.40	0.35

- (注) 1 求人募集数・求職者数・求人倍率は、正式にはそれぞれ有効求人数・有効求職者数・有効求人倍率といいます。  
 2 求人倍率は、求職者1人あたりの求人募集数を意味しています。  
 3 「職業」の合計欄には、[職業分類不能]を含みます。  
 4 年齢別の求人募集数・求人倍率は、求人均等配分方式(求人数を対象年齢に相当する各年齢階級に均等に配分する算出方法)により計算しています。



(#01)  
令和 5年 9月

伊那公共職業安定所

職業別	年齢別	常用					常用的パート						
		合計	～24歳	25歳～	35歳～	45歳～	55歳～	合計	～24歳	25歳～	35歳～	45歳～	55歳～
合計	求人募集数	1,996	464	487	412	325	308	966	176	182	183	182	243
	求職者数	1,471	200	314	301	321	335	931	39	123	130	175	464
	求人倍率	<b>1.36</b>	<b>2.32</b>	<b>1.55</b>	<b>1.37</b>	<b>1.01</b>	<b>0.92</b>	<b>1.04</b>	<b>4.51</b>	<b>1.48</b>	<b>1.41</b>	<b>1.04</b>	<b>0.52</b>
管理的職業従事者	求人募集数	2	0	1	1	0	0	0	0	0	0	0	0
	求職者数	3	0	1	0	1	1	1	0	0	0	0	1
	求人倍率	<b>0.67</b>	—	<b>1.00</b>	—	<b>0.00</b>	<b>0.00</b>	<b>0.00</b>	—	—	—	—	<b>0.00</b>
専門的・技術的職業従事者	求人募集数	470	109	110	95	84	72	185	35	35	35	35	45
	求職者数	168	26	42	33	27	40	97	6	17	14	16	44
	求人倍率	<b>2.80</b>	<b>4.19</b>	<b>2.62</b>	<b>2.88</b>	<b>3.11</b>	<b>1.80</b>	<b>1.91</b>	<b>5.83</b>	<b>2.06</b>	<b>2.50</b>	<b>2.19</b>	<b>1.02</b>
事務従事者	求人募集数	238	64	62	48	33	31	101	19	20	20	19	23
	求職者数	312	37	83	67	68	57	224	5	29	36	52	102
	求人倍率	<b>0.76</b>	<b>1.73</b>	<b>0.75</b>	<b>0.72</b>	<b>0.49</b>	<b>0.54</b>	<b>0.45</b>	<b>3.80</b>	<b>0.69</b>	<b>0.56</b>	<b>0.37</b>	<b>0.23</b>
販売従事者	求人募集数	168	39	40	35	27	27	72	12	14	14	14	18
	求職者数	81	15	14	13	23	16	51	4	2	7	12	26
	求人倍率	<b>2.07</b>	<b>2.60</b>	<b>2.86</b>	<b>2.69</b>	<b>1.17</b>	<b>1.69</b>	<b>1.41</b>	<b>3.00</b>	<b>7.00</b>	<b>2.00</b>	<b>1.17</b>	<b>0.69</b>
サービス職業従事者	求人募集数	201	39	45	41	40	36	284	51	54	54	54	71
	求職者数	98	19	16	21	18	24	101	7	17	6	16	55
	求人倍率	<b>2.05</b>	<b>2.05</b>	<b>2.81</b>	<b>1.95</b>	<b>2.22</b>	<b>1.50</b>	<b>2.81</b>	<b>7.29</b>	<b>3.18</b>	<b>9.00</b>	<b>3.38</b>	<b>1.29</b>
保安職業従事者	求人募集数	56	7	10	10	9	20	16	2	2	2	2	8
	求職者数	2	0	0	0	1	1	2	0	0	0	0	2
	求人倍率	<b>28.00</b>	—	—	—	<b>9.00</b>	<b>20.00</b>	<b>8.00</b>	—	—	—	—	<b>4.00</b>
農林漁業従事者	求人募集数	19	6	5	3	2	3	40	7	7	7	7	12
	求職者数	26	3	6	7	7	3	31	2	1	8	6	14
	求人倍率	<b>0.73</b>	<b>2.00</b>	<b>0.83</b>	<b>0.43</b>	<b>0.29</b>	<b>1.00</b>	<b>1.29</b>	<b>3.50</b>	<b>7.00</b>	<b>0.88</b>	<b>1.17</b>	<b>0.86</b>
生産工程従事者	求人募集数	482	125	134	103	65	55	97	19	19	19	19	21
	求職者数	527	75	113	116	115	108	152	4	23	32	36	57
	求人倍率	<b>0.91</b>	<b>1.67</b>	<b>1.19</b>	<b>0.89</b>	<b>0.57</b>	<b>0.51</b>	<b>0.64</b>	<b>4.75</b>	<b>0.83</b>	<b>0.59</b>	<b>0.53</b>	<b>0.37</b>
輸送・機械運転従事者	求人募集数	129	24	27	27	27	24	22	4	4	4	4	6
	求職者数	50	2	1	10	16	21	12	0	1	1	0	10
	求人倍率	<b>2.58</b>	<b>12.00</b>	<b>27.00</b>	<b>2.70</b>	<b>1.69</b>	<b>1.14</b>	<b>1.83</b>	—	<b>4.00</b>	<b>4.00</b>	—	<b>0.60</b>
建設・採掘従事者	求人募集数	142	32	32	31	24	23	5	1	1	1	1	1
	求職者数	21	1	3	6	5	6	3	0	0	0	0	3
	求人倍率	<b>6.76</b>	<b>32.00</b>	<b>10.67</b>	<b>5.17</b>	<b>4.80</b>	<b>3.83</b>	<b>1.67</b>	—	—	—	—	<b>0.33</b>
運搬・清掃・包装等従事者	求人募集数	89	19	21	18	14	17	144	26	26	27	27	38
	求職者数	139	9	24	18	36	52	234	10	22	21	37	144
	求人倍率	<b>0.64</b>	<b>2.11</b>	<b>0.88</b>	<b>1.00</b>	<b>0.39</b>	<b>0.33</b>	<b>0.62</b>	<b>2.60</b>	<b>1.18</b>	<b>1.29</b>	<b>0.73</b>	<b>0.26</b>

- (注) 1 求人募集数・求職者数・求人倍率は、正式にはそれぞれ有効求人数・有効求職者数・有効求人倍率といいます。  
 2 求人倍率は、求職者1人あたりの求人募集数を意味しています。  
 3 「職業」の合計欄には、[職業分類不能]を含みます。  
 4 年齢別の求人募集数・求人倍率は、求人均等配分方式(求人数を対象年齢に相当する各年齢階級に均等に配分する算出方法)により計算しています。

(#01)  
令和 5年 9月

篠ノ井公共職業安定所

職業別	年齢別	常用					常用的パート						
		合計	～24歳	25歳～	35歳～	45歳～	55歳～	合計	～24歳	25歳～	35歳～	45歳～	55歳～
合計	求人募集数	2,043	487	518	442	319	277	1,058	194	203	202	197	262
	求職者数	1,495	186	351	319	344	295	1,137	56	160	203	225	493
	求人倍率	1.37	2.62	1.48	1.39	0.93	0.94	0.93	3.46	1.27	1.00	0.88	0.53
管理的職業従事者	求人募集数	5	2	1	1	1	0	0	0	0	0	0	0
	求職者数	3	0	0	0	2	1	1	0	0	0	0	1
	求人倍率	1.67	—	—	—	0.50	0.00	0.00	—	—	—	—	0.00
専門的・技術的職業従事者	求人募集数	366	85	87	77	66	51	156	30	30	30	30	36
	求職者数	261	32	74	65	41	49	141	3	28	36	25	49
	求人倍率	1.40	2.66	1.18	1.18	1.61	1.04	1.11	10.00	1.07	0.83	1.20	0.73
事務従事者	求人募集数	170	44	43	35	27	21	108	20	20	20	20	28
	求職者数	373	53	92	81	93	54	287	10	45	72	64	96
	求人倍率	0.46	0.83	0.47	0.43	0.29	0.39	0.38	2.00	0.44	0.28	0.31	0.29
販売従事者	求人募集数	194	58	57	44	20	15	82	16	16	16	16	18
	求職者数	90	19	17	14	22	18	50	5	5	8	10	22
	求人倍率	2.16	3.05	3.35	3.14	0.91	0.83	1.64	3.20	3.20	2.00	1.60	0.82
サービス職業従事者	求人募集数	255	50	56	55	47	47	320	58	62	62	58	80
	求職者数	126	17	25	28	31	25	123	6	17	18	24	58
	求人倍率	2.02	2.94	2.24	1.96	1.52	1.88	2.60	9.67	3.65	3.44	2.42	1.38
保安職業従事者	求人募集数	59	8	11	11	11	18	42	6	8	8	8	12
	求職者数	10	0	1	2	5	2	4	0	0	0	0	4
	求人倍率	5.90	—	11.00	5.50	2.20	9.00	10.50	—	—	—	—	3.00
農林漁業従事者	求人募集数	5	1	1	1	1	1	13	3	2	2	2	4
	求職者数	14	1	3	4	4	2	11	1	2	1	6	1
	求人倍率	0.36	1.00	0.33	0.25	0.25	0.50	1.18	3.00	1.00	2.00	0.33	4.00
生産工程従事者	求人募集数	517	138	154	116	64	45	123	23	24	24	23	29
	求職者数	239	24	66	56	59	34	86	5	15	19	24	23
	求人倍率	2.16	5.75	2.33	2.07	1.08	1.32	1.43	4.60	1.60	1.26	0.96	1.26
輸送・機械運転従事者	求人募集数	171	32	35	36	35	33	40	6	8	8	8	10
	求職者数	49	1	3	6	16	23	16	0	0	0	1	15
	求人倍率	3.49	32.00	11.67	6.00	2.19	1.43	2.50	—	—	—	8.00	0.67
建設・採掘従事者	求人募集数	152	35	37	32	25	23	2	1	1	0	0	0
	求職者数	21	0	3	6	7	5	3	1	0	1	0	1
	求人倍率	7.24	—	12.33	5.33	3.57	4.60	0.67	1.00	—	0.00	—	0.00
運搬・清掃・包装等従事者	求人募集数	149	34	36	34	22	23	172	31	32	32	32	45
	求職者数	193	13	36	36	50	58	317	19	26	40	57	175
	求人倍率	0.77	2.62	1.00	0.94	0.44	0.40	0.54	1.63	1.23	0.80	0.56	0.26

- (注) 1 求人募集数・求職者数・求人倍率は、正式にはそれぞれ有効求人数・有効求職者数・有効求人倍率といいます。  
 2 求人倍率は、求職者1人あたりの求人募集数を意味しています。  
 3 「職業」の合計欄には、[職業分類不能]を含みます。  
 4 年齢別の求人募集数・求人倍率は、求人均等配分方式(求人数を対象年齢に相当する各年齢階級に均等に配分する算出方法)により計算しています。

(#01)  
令和 5年 9月

飯山公共職業安定所

職業別	年齢別	常用					常用的パート						
		合計	～24歳	25歳～	35歳～	45歳～	55歳～	合計	～24歳	25歳～	35歳～	45歳～	55歳～
合計	求人募集数	986	212	225	213	168	168	672	125	127	127	126	167
	求職者数	658	47	142	124	171	174	556	25	75	85	101	270
	求人倍率	1.50	4.51	1.58	1.72	0.98	0.97	1.21	5.00	1.69	1.49	1.25	0.62
管理的職業従事者	求人募集数	7	1	1	1	1	3	1	1	0	0	0	0
	求職者数	3	0	0	0	1	2	1	0	0	0	0	1
	求人倍率	2.33	—	—	—	1.00	1.50	1.00	—	—	—	—	0.00
専門的・技術的職業従事者	求人募集数	183	40	42	40	32	29	123	23	23	23	23	31
	求職者数	101	12	29	20	18	22	50	0	10	9	7	24
	求人倍率	1.81	3.33	1.45	2.00	1.78	1.32	2.46	—	2.30	2.56	3.29	1.29
事務従事者	求人募集数	65	16	16	13	11	9	46	9	9	9	9	10
	求職者数	133	6	35	25	40	27	86	2	10	13	21	40
	求人倍率	0.49	2.67	0.46	0.52	0.28	0.33	0.53	4.50	0.90	0.69	0.43	0.25
販売従事者	求人募集数	37	8	9	8	6	6	85	15	16	16	16	22
	求職者数	38	5	5	7	12	9	36	1	5	9	4	17
	求人倍率	0.97	1.60	1.80	1.14	0.50	0.67	2.36	15.00	3.20	1.78	4.00	1.29
サービス職業従事者	求人募集数	206	39	43	43	40	41	160	29	30	30	30	41
	求職者数	71	10	15	9	17	20	66	2	6	12	13	33
	求人倍率	2.90	3.90	2.87	4.78	2.35	2.05	2.42	14.50	5.00	2.50	2.31	1.24
保安職業従事者	求人募集数	29	4	6	6	6	7	6	1	1	1	1	2
	求職者数	5	1	0	1	0	3	1	0	0	1	0	0
	求人倍率	5.80	4.00	—	6.00	—	2.33	6.00	—	—	1.00	—	—
農林漁業従事者	求人募集数	62	15	15	15	9	8	66	13	13	13	12	15
	求職者数	18	1	4	4	4	5	37	0	6	6	6	19
	求人倍率	3.44	15.00	3.75	3.75	2.25	1.60	1.78	—	2.17	2.17	2.00	0.79
生産工程従事者	求人募集数	171	38	38	35	27	33	37	7	7	7	7	9
	求職者数	104	6	25	26	29	18	56	1	16	11	9	19
	求人倍率	1.64	6.33	1.52	1.35	0.93	1.83	0.66	7.00	0.44	0.64	0.78	0.47
輸送・機械運転従事者	求人募集数	58	12	12	13	12	9	14	2	3	3	3	3
	求職者数	38	0	2	4	12	20	16	1	1	0	2	12
	求人倍率	1.53	—	6.00	3.25	1.00	0.45	0.88	2.00	3.00	—	1.50	0.25
建設・採掘従事者	求人募集数	107	27	29	26	14	11	7	1	1	1	1	3
	求職者数	16	0	2	3	3	8	0	0	0	0	0	0
	求人倍率	6.69	—	14.50	8.67	4.67	1.38	—	—	—	—	—	—
運搬・清掃・包装等従事者	求人募集数	61	12	14	13	10	12	127	24	24	24	24	31
	求職者数	70	1	10	11	24	24	165	14	17	19	32	83
	求人倍率	0.87	12.00	1.40	1.18	0.42	0.50	0.77	1.71	1.41	1.26	0.75	0.37

- (注) 1 求人募集数・求職者数・求人倍率は、正式にはそれぞれ有効求人数・有効求職者数・有効求人倍率といいます。  
 2 求人倍率は、求職者1人あたりの求人募集数を意味しています。  
 3 「職業」の合計欄には、[職業分類不能]を含みます。  
 4 年齢別の求人募集数・求人倍率は、求人均等配分方式(求人数を対象年齢に相当する各年齢階級に均等に配分する算出方法)により計算しています。

(#01)  
令和 5年 9月

木曾福島公共職業安定所

職業別	年齢別	常用					常用的パート						
		合計	～24歳	25歳～	35歳～	45歳～	55歳～	合計	～24歳	25歳～	35歳～	45歳～	55歳～
合計	求人募集数	308	66	76	69	49	48	170	30	32	31	31	46
	求職者数	165	15	34	27	38	51	151	5	20	14	25	87
	求人倍率	1.87	4.40	2.24	2.56	1.29	0.94	1.13	6.00	1.60	2.21	1.24	0.53
管理的職業従事者	求人募集数	0	0	0	0	0	0	0	0	0	0	0	0
	求職者数	0	0	0	0	0	0	1	0	0	0	0	1
	求人倍率	—	—	—	—	—	—	0.00	—	—	—	—	0.00
専門的・技術的職業従事者	求人募集数	62	12	13	12	12	13	7	1	1	1	1	3
	求職者数	10	2	2	2	3	1	9	0	3	0	4	2
	求人倍率	6.20	6.00	6.50	6.00	4.00	13.00	0.78	—	0.33	—	0.25	1.50
事務従事者	求人募集数	13	4	4	3	1	1	11	2	2	2	2	3
	求職者数	32	3	5	6	6	12	22	0	4	4	1	13
	求人倍率	0.41	1.33	0.80	0.50	0.17	0.08	0.50	—	0.50	0.50	2.00	0.23
販売従事者	求人募集数	16	4	5	4	2	1	16	3	3	3	3	4
	求職者数	4	1	0	1	1	1	6	1	0	1	0	4
	求人倍率	4.00	4.00	—	4.00	2.00	1.00	2.67	3.00	—	3.00	—	1.00
サービス職業従事者	求人募集数	73	13	16	15	14	15	68	12	13	13	13	17
	求職者数	9	0	1	1	2	5	11	0	2	1	1	7
	求人倍率	8.11	—	16.00	15.00	7.00	3.00	6.18	—	6.50	13.00	13.00	2.43
保安職業従事者	求人募集数	0	0	0	0	0	0	2	1	1	0	0	0
	求職者数	2	0	0	0	0	2	1	0	0	0	0	1
	求人倍率	0.00	—	—	—	—	0.00	2.00	—	—	—	—	0.00
農林漁業従事者	求人募集数	14	3	4	3	2	2	4	0	1	1	1	1
	求職者数	1	1	0	0	0	0	0	0	0	0	0	0
	求人倍率	14.00	3.00	—	—	—	—	—	—	—	—	—	—
生産工程従事者	求人募集数	53	14	16	14	4	5	21	4	4	4	4	5
	求職者数	31	3	11	7	6	4	10	1	2	0	4	3
	求人倍率	1.71	4.67	1.45	2.00	0.67	1.25	2.10	4.00	2.00	—	1.00	1.67
輸送・機械運転従事者	求人募集数	27	4	6	6	6	5	0	0	0	0	0	0
	求職者数	13	0	0	2	5	6	1	0	0	0	0	1
	求人倍率	2.08	—	—	3.00	1.20	0.83	0.00	—	—	—	—	0.00
建設・採掘従事者	求人募集数	39	9	9	9	7	5	2	0	0	0	0	2
	求職者数	10	2	0	2	1	5	0	0	0	0	0	0
	求人倍率	3.90	4.50	—	4.50	7.00	1.00	—	—	—	—	—	—
運搬・清掃・包装等従事者	求人募集数	11	3	3	3	1	1	39	7	7	7	7	11
	求職者数	28	2	7	2	9	8	53	3	2	4	7	37
	求人倍率	0.39	1.50	0.43	1.50	0.11	0.13	0.74	2.33	3.50	1.75	1.00	0.30

- (注) 1 求人募集数・求職者数・求人倍率は、正式にはそれぞれ有効求人数・有効求職者数・有効求人倍率といいます。  
2 求人倍率は、求職者1人あたりの求人募集数を意味しています。  
3 「職業」の合計欄には、[職業分類不能]を含みます。  
4 年齢別の求人募集数・求人倍率は、求人均等配分方式(求人数を対象年齢に相当する各年齢階級に均等に配分する算出方法)により計算しています。

形態別・職種別の求人求職の状況

令和5年9月

佐久・小諸計	常用的フルタイム		常用的パートタイム	
	月間有効求人数	月間有効求職者数	月間有効求人数	月間有効求職者数
職業計	2,216	1,849	1,900	1,217
01管理的職業	9	2		
02研究・技術の職業	173	78	1	13
006開発技術者	23	13		4
007製造技術者	11	21		2
008建築・土木・測量技術者	110	16	1	1
009情報処理・通信技術者（ソフトウェア開発）	11	21		2
010情報処理・通信技術者（ソフトウェア開発を除く）	11	4		3
011その他の技術の職業	2	2		1
004.005その他の研究・技術の職業	5	1		0
03法務・経営・文化芸術等の専門的職業	4	32	1	10
016美術家、写真家、映像撮影者		6		1
017デザイナー	2	10	1	7
012~015.018~020 その他の法務・経営・文化芸術等の専門的職業	2	16		2
04医療・看護・保健の職業	145	85	60	65
021医師、歯科医師、獣医師、薬剤師	4	2	1	11
022保健師、助産師	9	6		2
023看護師、准看護師	60	46	36	33
024医療技術者	48	14	16	11
025栄養士、管理栄養士	9	8	2	2
026あん摩マッサージ指圧師、はり師、きゅう師、柔道整復師	3	5		0
027その他の医療・看護・保健の専門的職業	1	2		1
028保健医療関係助手	11	2	5	5
05保育・教育の職業	35	19	65	30
030学童保育等指導員、保育補助者、家庭的保育者	1		10	4
029.031.032その他の保育・教育の職業	34	19	55	26
06事務的職業	207	473	98	271
033総務・人事・企画事務の職業	18	42	8	21
034一般事務・秘書・受付の職業	57	298	36	201
035その他の総務等事務の職業	9	19	3	9
036電話・インターネットによる応接事務の職業	3	1		0
037医療・介護事務の職業	31	33	14	18
038会計事務の職業	27	33	6	6
039生産関連事務の職業	28	13	22	4
040営業・販売関連事務の職業	22	21	5	4
041外勤事務の職業	1		1	1
042運輸・郵便事務の職業	9	0	2	
043コンピュータ等事務用機器操作の職業	2	13	1	7
07販売・営業の職業	187	87	772	61
044小売店・卸売店店長	1	0		
045販売員	77	47	771	53
046商品仕入・再生資源卸売の職業	1	3		1
047販売類似の職業		0		3
048営業の職業	108	37	1	4
08福祉・介護の職業	226	68	158	43
049福祉・介護の専門的職業	53	15	19	9
050施設介護の職業	160	52	114	29
051訪問介護の職業	13	1	25	5

形態別・職種別の求人求職の状況

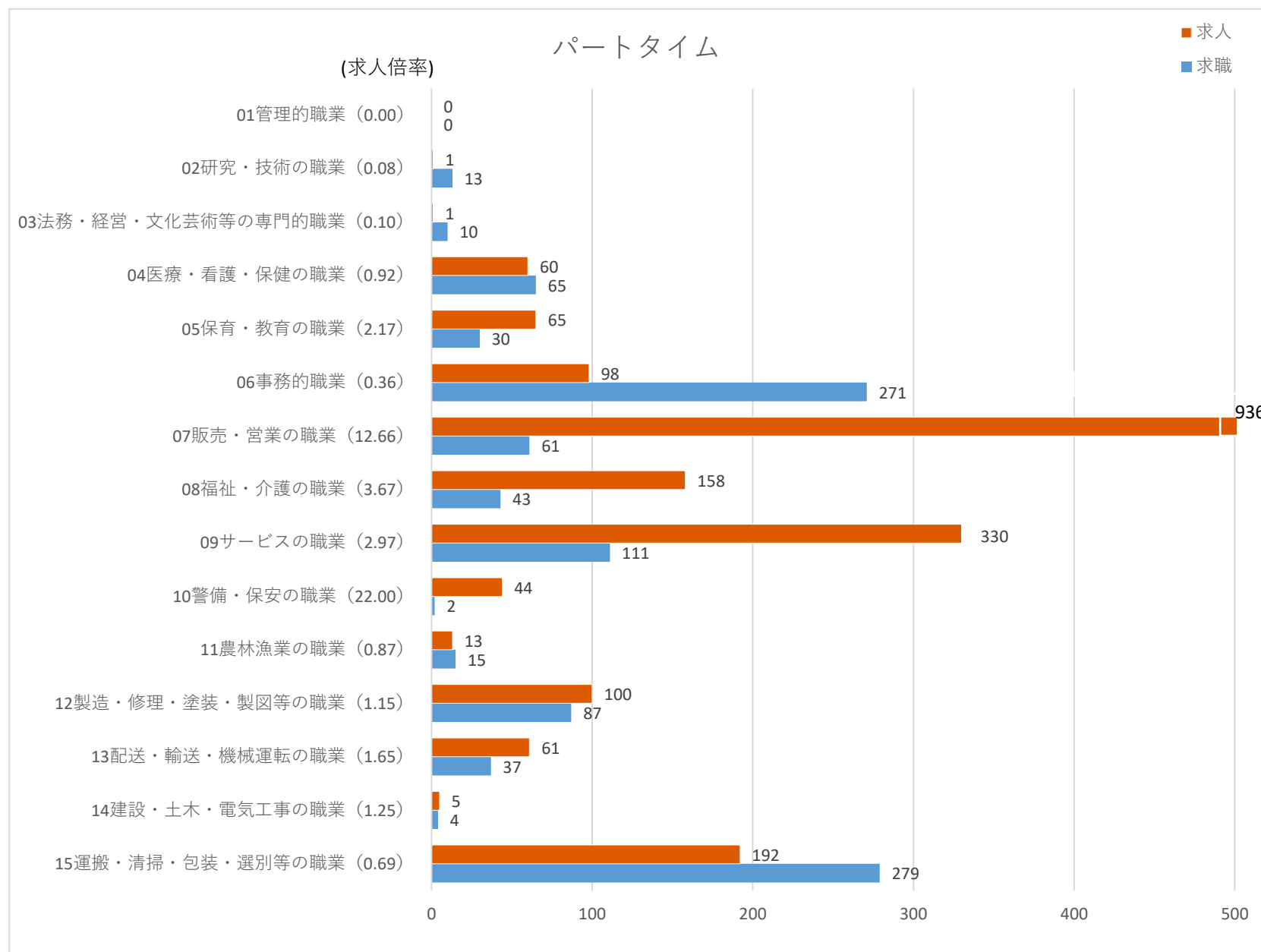
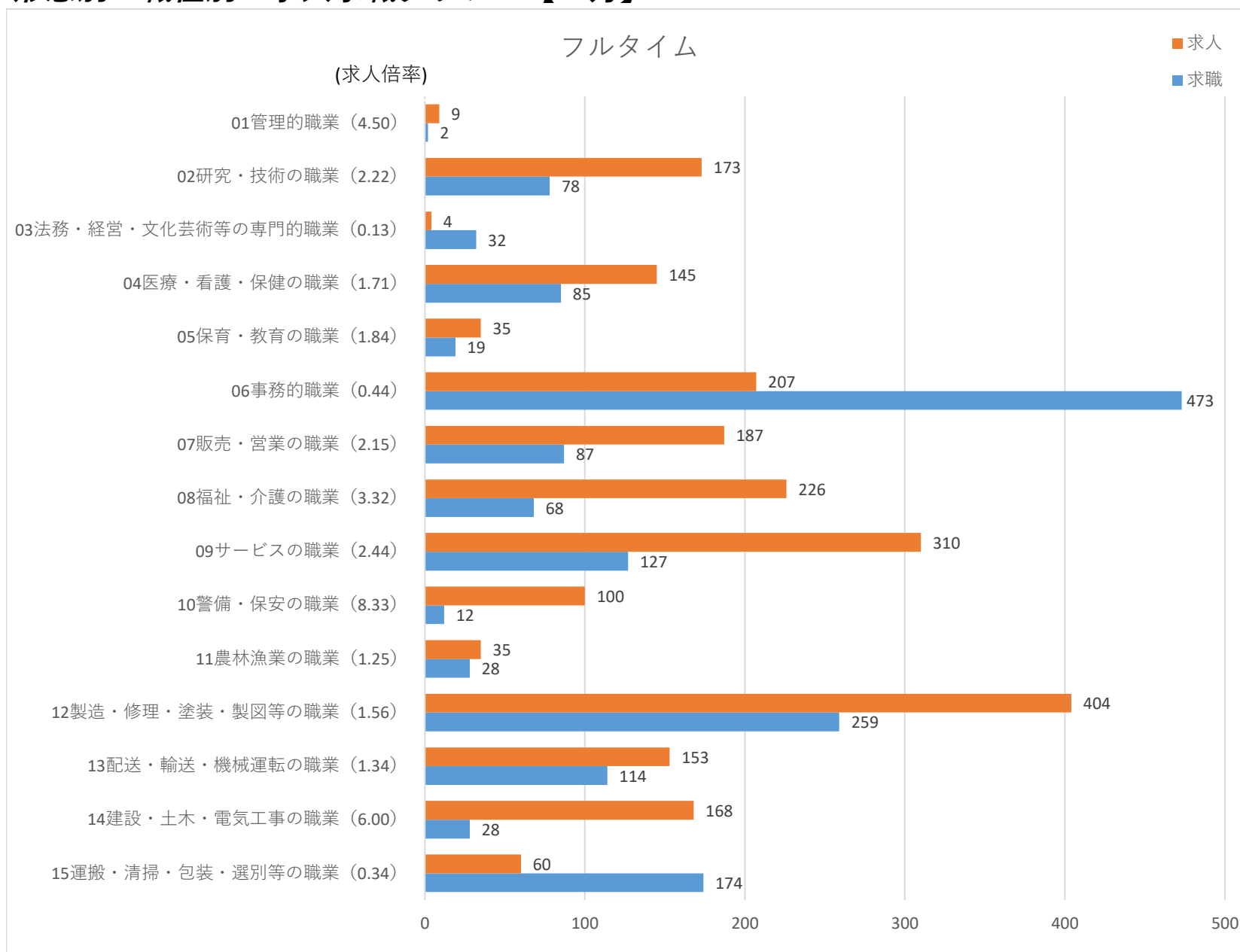
令和5年9月

佐久・小諸計	常用的フルタイム		常用的パートタイム	
	月間有効求人数	月間有効求職者数	月間有効求人数	月間有効求職者数
09サービスの職業	310	127	330	111
052家庭生活支援サービスの職業	2	2	2	
053理容師、美容師、美容関連サービスの職業	34	5	23	3
054浴場・クリーニングの職業	3	0	5	1
055飲食物調理の職業	117	44	105	50
056接客・給仕の職業	131	46	171	44
057居住施設・ビル等の管理の職業	13	17	10	9
058その他のサービスの職業	10	13	14	4
10警備・保安の職業	100	12	44	2
11農林漁業の職業	35	28	13	15
12製造・修理・塗装・製図等の職業	404	259	100	87
067生産設備オペレーター（金属製品）	13	13		0
068生産設備オペレーター（食料品等）	5	2		1
069生産設備オペレーター（金属製品・食料品等を除く）	6	1		2
070機械組立設備オペレーター	4	8	2	1
071製品製造・加工処理工（金属製品）	123	29	3	8
072製品製造・加工処理工（食料品等）	48	17	43	13
073製品製造・加工処理工（金属製品・食料品等を除く）	49	39	21	13
074機械組立工	52	100	24	23
075機械整備・修理工	65	11	1	1
076製品検査工（金属製品）	12	4		12
077製品検査工（食料品等）	2			1
078製品検査工（金属製品・食料品等を除く）	15	5	2	3
079機械検査工	1	7		6
080生産関連の職業（塗装・製図を含む）	9	19	4	3
081生産類似の職業		4		
13配送・輸送・機械運転の職業	153	114	61	37
082配送・集荷の職業	38	45	18	16
083貨物自動車運転の職業	54	31	2	1
084バス運転の職業	9	5	4	3
085乗用車運転の職業	13	8	34	6
086その他の自動車運転の職業	17	9	1	5
087鉄道・船舶・航空機運転の職業				
088その他の輸送の職業	1	4		2
089施設機械設備操作・建設機械運転の職業	21	12	2	4
14建設・土木・電気工事の職業	168	28	5	4
090建設躯体工事の職業	22	1		
091建設の職業（建設躯体工事の職業を除く）	57	12	3	1
092土木の職業	73	8	2	2
093採掘の職業		2		
094電気・通信工事の職業	16	5		1
15運搬・清掃・包装・選別等の職業	60	174	192	279
095荷役・運搬作業員	4	19	3	13
096清掃・洗浄作業員	38	30	142	75
097包装作業員	3	4		3
098選別・ピッキング作業員	5	8	9	6
099その他の運搬・清掃・包装・選別等の職業	10	113	38	182

※月間有効求人数については就業地で算出してあります。  
 ※月間有効求職者数についてはオンライン登録者を含めています。

# 形態別・職種別の求人求職グラフ 【9月】

(佐久・小諸計)



雇用形態・年齢別		常用的フルタイム						常用的パート					
		年齢計	～24歳	25歳～	35歳～	45歳～	55歳～	年齢計	～24歳	25歳～	35歳～	45歳～	55歳～
合計	月間有効求人数	624	137	145	133	109	100	386	70	71	71	71	103
	月間有効求職者数	464	41	97	81	109	136	316	15	44	49	45	163
	有効求人倍率	<b>1.34</b>	<b>3.34</b>	<b>1.49</b>	<b>1.64</b>	<b>1.00</b>	<b>0.74</b>	<b>1.22</b>	<b>4.67</b>	<b>1.61</b>	<b>1.45</b>	<b>1.58</b>	<b>0.63</b>

職 種 別	管理的職業	月間有効求人数	2	0	1	1	0	0	0	0	0	0	0	0
		月間有効求職者数	3	0	0	1	2	0	0	0	0	0	0	0
		有効求人倍率	<b>0.67</b>	—	—	<b>1.00</b>	<b>0.00</b>	—	—	—	—	—	—	—
	専門的・技術的職業	月間有効求人数	129	28	30	27	24	20	35	7	7	7	7	7
		月間有効求職者数	55	6	16	9	8	16	23	0	3	6	3	11
		有効求人倍率	<b>2.35</b>	<b>4.67</b>	<b>1.88</b>	<b>3.00</b>	<b>3.00</b>	<b>1.25</b>	<b>1.52</b>	—	<b>2.33</b>	<b>1.17</b>	<b>2.33</b>	<b>0.64</b>
	事務的職業	月間有効求人数	39	10	10	9	5	5	22	4	4	4	4	6
		月間有効求職者数	64	7	14	9	17	17	72	2	12	9	12	37
		有効求人倍率	<b>0.61</b>	<b>1.43</b>	<b>0.71</b>	<b>1.00</b>	<b>0.29</b>	<b>0.29</b>	<b>0.31</b>	<b>2.00</b>	<b>0.33</b>	<b>0.44</b>	<b>0.33</b>	<b>0.16</b>
	販売の職業	月間有効求人数	32	8	8	7	5	4	25	5	5	5	5	5
		月間有効求職者数	25	1	2	5	8	9	16	1	0	4	4	7
		有効求人倍率	<b>1.28</b>	<b>8.00</b>	<b>4.00</b>	<b>1.40</b>	<b>0.63</b>	<b>0.44</b>	<b>1.56</b>	<b>5.00</b>	—	<b>1.25</b>	<b>1.25</b>	<b>0.71</b>
	サービスの職業	月間有効求人数	148	29	32	31	30	26	173	32	32	32	32	45
		月間有効求職者数	59	3	6	9	16	25	38	2	6	7	7	16
		有効求人倍率	<b>2.51</b>	<b>9.67</b>	<b>5.33</b>	<b>3.44</b>	<b>1.88</b>	<b>1.04</b>	<b>4.55</b>	<b>16.00</b>	<b>5.33</b>	<b>4.57</b>	<b>4.57</b>	<b>2.81</b>
保安の職業	月間有効求人数	6	1	1	1	1	2	6	1	1	1	1	2	
	月間有効求職者数	3	0	0	0	0	3	2	0	0	0	0	2	
	有効求人倍率	<b>2.00</b>	—	—	—	—	<b>0.67</b>	<b>3.00</b>	—	—	—	—	<b>1.00</b>	
農林漁業の職業	月間有効求人数	3	0	0	1	1	1	2	0	0	0	0	2	
	月間有効求職者数	11	2	4	2	3	0	3	0	1	0	0	2	
	有効求人倍率	<b>0.27</b>	<b>0.00</b>	<b>0.00</b>	<b>0.50</b>	<b>0.33</b>	—	<b>0.67</b>	—	<b>0.00</b>	—	—	<b>1.00</b>	
生産工程の職業	月間有効求人数	83	19	21	18	13	12	30	5	6	6	6	7	
	月間有効求職者数	95	11	20	22	23	19	41	3	8	3	8	19	
	有効求人倍率	<b>0.87</b>	<b>1.73</b>	<b>1.05</b>	<b>0.82</b>	<b>0.57</b>	<b>0.63</b>	<b>0.73</b>	<b>1.67</b>	<b>0.75</b>	<b>2.00</b>	<b>0.75</b>	<b>0.37</b>	
輸送・機械運転の職業	月間有効求人数	67	14	16	15	11	11	6	1	1	1	1	2	
	月間有効求職者数	22	0	3	2	8	9	5	0	1	0	0	4	
	有効求人倍率	<b>3.05</b>	—	<b>5.33</b>	<b>7.50</b>	<b>1.38</b>	<b>1.22</b>	<b>1.20</b>	—	<b>1.00</b>	—	—	<b>0.50</b>	
建設・採掘の職業	月間有効求人数	87	21	20	18	14	14	3	0	0	0	0	3	
	月間有効求職者数	16	1	4	2	6	3	1	0	0	0	0	1	
	有効求人倍率	<b>5.44</b>	<b>21.00</b>	<b>5.00</b>	<b>9.00</b>	<b>2.33</b>	<b>4.67</b>	<b>3.00</b>	—	—	—	—	<b>3.00</b>	
運搬・清掃等の職業	月間有効求人数	28	7	6	5	5	5	84	15	15	15	15	24	
	月間有効求職者数	41	5	7	8	5	16	73	5	3	13	8	44	
	有効求人倍率	<b>0.68</b>	<b>1.40</b>	<b>0.86</b>	<b>0.63</b>	<b>1.00</b>	<b>0.31</b>	<b>1.15</b>	<b>3.00</b>	<b>5.00</b>	<b>1.15</b>	<b>1.88</b>	<b>0.55</b>	

(注) 1 本表合計の数値は常用のみです。臨時・季節求人求職は除いています。なお、職種別では全数の数値が含まれています。  
 2 求人倍率は、求職者1人あたりの求人数を表します。



(#01)  
令和5年 9月

須坂公共職業安定所

職業別	年齢別	常用					常用的パート						
		合計	～24歳	25歳～	35歳～	45歳～	55歳～	合計	～24歳	25歳～	35歳～	45歳～	55歳～
合計	求人募集数	815	214	204	170	123	104	449	80	84	85	85	115
	求職者数	618	63	133	135	136	151	408	12	54	71	82	189
	求人倍率	1.32	3.40	1.53	1.26	0.90	0.69	1.10	6.67	1.56	1.20	1.04	0.61
管理的職業従事者	求人募集数	0	0	0	0	0	0	0	0	0	0	0	0
	求職者数	0	0	0	0	0	0	0	0	0	0	0	0
	求人倍率	—	—	—	—	—	—	—	—	—	—	—	—
専門的・技術的職業従事者	求人募集数	183	45	44	37	32	25	40	7	8	8	8	9
	求職者数	93	12	23	24	18	16	41	0	8	11	6	16
	求人倍率	1.97	3.75	1.91	1.54	1.78	1.56	0.98	—	1.00	0.73	1.33	0.56
事務従事者	求人募集数	52	15	14	11	6	6	36	7	7	7	7	8
	求職者数	136	14	40	26	34	22	100	2	12	19	28	39
	求人倍率	0.38	1.07	0.35	0.42	0.18	0.27	0.36	3.50	0.58	0.37	0.25	0.21
販売従事者	求人募集数	99	31	24	20	13	11	34	6	6	6	6	10
	求職者数	45	5	10	11	7	12	20	2	6	2	3	7
	求人倍率	2.20	6.20	2.40	1.82	1.86	0.92	1.70	3.00	1.00	3.00	2.00	1.43
サービス職業従事者	求人募集数	105	21	25	24	17	18	200	35	38	38	38	51
	求職者数	55	5	10	15	11	14	44	1	7	9	10	17
	求人倍率	1.91	4.20	2.50	1.60	1.55	1.29	4.55	35.00	5.43	4.22	3.80	3.00
保安職業従事者	求人募集数	6	2	1	1	1	1	3	0	0	1	1	1
	求職者数	1	0	0	0	0	1	0	0	0	0	0	0
	求人倍率	6.00	—	—	—	—	1.00	—	—	—	—	—	—
農林漁業従事者	求人募集数	7	2	2	1	1	1	18	3	3	3	3	6
	求職者数	6	1	1	2	0	2	9	0	2	1	4	2
	求人倍率	1.17	2.00	2.00	0.50	—	0.50	2.00	—	1.50	3.00	0.75	3.00
生産工程従事者	求人募集数	172	49	52	37	19	15	31	6	6	6	6	7
	求職者数	100	9	17	24	25	25	36	1	3	13	11	8
	求人倍率	1.72	5.44	3.06	1.54	0.76	0.60	0.86	6.00	2.00	0.46	0.55	0.88
輸送・機械運転従事者	求人募集数	63	13	14	14	13	9	15	3	3	3	3	3
	求職者数	30	0	5	4	6	15	11	0	0	0	0	11
	求人倍率	2.10	—	2.80	3.50	2.17	0.60	1.36	—	—	—	—	0.27
建設・採掘従事者	求人募集数	111	33	24	21	18	15	6	1	1	1	1	2
	求職者数	17	3	1	4	1	8	0	0	0	0	0	0
	求人倍率	6.53	11.00	24.00	5.25	18.00	1.88	—	—	—	—	—	—
運搬・清掃・包装等従事者	求人募集数	17	3	4	4	3	3	66	12	12	12	12	18
	求職者数	59	5	7	8	19	20	79	1	7	10	11	50
	求人倍率	0.29	0.60	0.57	0.50	0.16	0.15	0.84	12.00	1.71	1.20	1.09	0.36

- (注) 1 求人募集数・求職者数・求人倍率は、正式にはそれぞれ有効求人数・有効求職者数・有効求人倍率といいます。  
 2 求人倍率は、求職者1人あたりの求人募集数を意味しています。  
 3 「職業」の合計欄には、[職業分類不能]を含みます。  
 4 年齢別の求人募集数・求人倍率は、求人均等配分方式(求人数を対象年齢に相当する各年齢階級に均等に配分する算出方法)により計算しています。

(#01)

常用  
(パートを除く)

# 求人・求職バランスシート(令和5年9月)

求人・求職対照表

## 諏訪地域分(ハローワーク諏訪・岡谷)

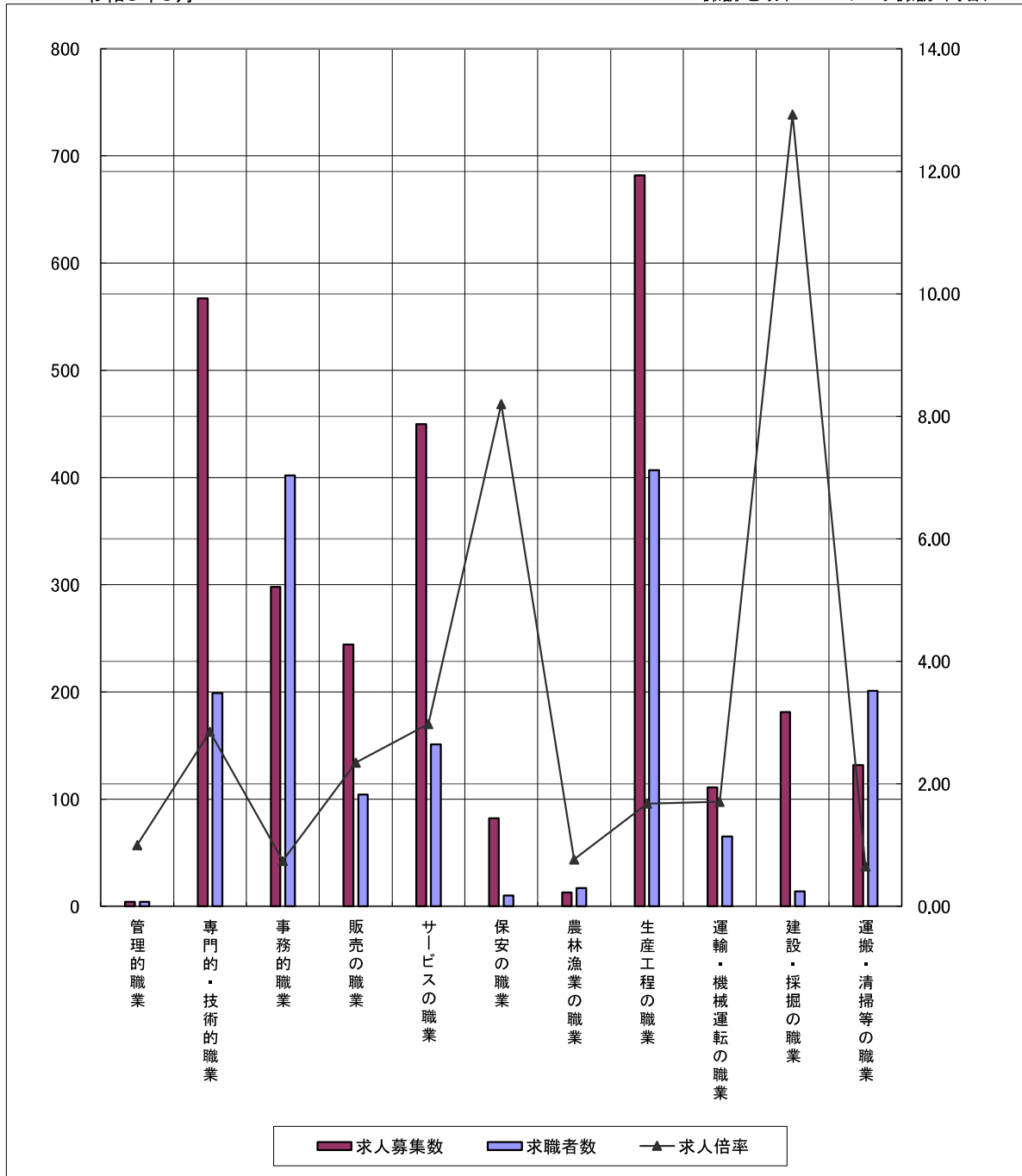
職業別		月	R4	11	12	R5	2	3	4	5	6	7	8	9
		10			1									
合計	求人募集数	2,890	2,890	2,897	2,868	2,962	2,961	2,868	2,655	2,585	2,675	2,719	2,764	
	求職者数	1,858	1,813	1,730	1,805	1,920	2,001	1,960	1,943	1,924	1,898	1,815	1,796	
	求人倍率	<b>1.56</b>	<b>1.59</b>	<b>1.67</b>	<b>1.59</b>	<b>1.54</b>	<b>1.48</b>	<b>1.46</b>	<b>1.37</b>	<b>1.34</b>	<b>1.41</b>	<b>1.50</b>	<b>1.54</b>	
専門的・技術的職業	求人募集数	608	577	618	626	609	573	566	553	551	564	568	567	
	求職者数	208	210	215	222	239	246	222	202	199	194	203	199	
	求人倍率	<b>2.92</b>	<b>2.75</b>	<b>2.87</b>	<b>2.82</b>	<b>2.55</b>	<b>2.33</b>	<b>2.55</b>	<b>2.74</b>	<b>2.77</b>	<b>2.91</b>	<b>2.80</b>	<b>2.85</b>	
事務的職業	求人募集数	306	313	289	309	330	346	307	270	266	271	301	298	
	求職者数	418	405	396	410	444	466	437	440	425	420	399	402	
	求人倍率	<b>0.73</b>	<b>0.77</b>	<b>0.73</b>	<b>0.75</b>	<b>0.74</b>	<b>0.74</b>	<b>0.70</b>	<b>0.61</b>	<b>0.63</b>	<b>0.65</b>	<b>0.75</b>	<b>0.74</b>	
販売の職業	求人募集数	232	247	242	240	237	219	236	228	250	241	232	244	
	求職者数	100	101	95	96	99	97	113	109	120	122	109	104	
	求人倍率	<b>2.32</b>	<b>2.45</b>	<b>2.55</b>	<b>2.50</b>	<b>2.39</b>	<b>2.26</b>	<b>2.09</b>	<b>2.09</b>	<b>2.08</b>	<b>1.98</b>	<b>2.13</b>	<b>2.35</b>	
サービスの職業	求人募集数	385	405	405	410	401	406	368	374	390	418	432	450	
	求職者数	166	169	164	169	175	194	169	167	158	163	154	151	
	求人倍率	<b>2.32</b>	<b>2.40</b>	<b>2.47</b>	<b>2.43</b>	<b>2.29</b>	<b>2.09</b>	<b>2.18</b>	<b>2.24</b>	<b>2.47</b>	<b>2.56</b>	<b>2.81</b>	<b>2.98</b>	
保安の職業	求人募集数	73	70	65	67	67	64	83	85	80	94	82	82	
	求職者数	9	8	11	12	12	11	11	10	12	12	11	10	
	求人倍率	<b>8.11</b>	<b>8.75</b>	<b>5.91</b>	<b>5.58</b>	<b>5.58</b>	<b>5.82</b>	<b>7.55</b>	<b>8.50</b>	<b>6.67</b>	<b>7.83</b>	<b>7.45</b>	<b>8.20</b>	
生産工程の職業	求人募集数	840	807	785	708	797	828	791	678	632	658	661	682	
	求職者数	433	405	364	386	412	431	438	427	440	435	415	407	
	求人倍率	<b>1.94</b>	<b>1.99</b>	<b>2.16</b>	<b>1.83</b>	<b>1.93</b>	<b>1.92</b>	<b>1.81</b>	<b>1.59</b>	<b>1.44</b>	<b>1.51</b>	<b>1.59</b>	<b>1.68</b>	
運輸・機械 運転の職業	求人募集数	107	111	135	139	134	136	137	125	116	117	125	111	
	求職者数	64	60	46	50	55	47	55	60	60	49	55	65	
	求人倍率	<b>1.67</b>	<b>1.85</b>	<b>2.93</b>	<b>2.78</b>	<b>2.44</b>	<b>2.89</b>	<b>2.49</b>	<b>2.08</b>	<b>1.93</b>	<b>2.39</b>	<b>2.27</b>	<b>1.71</b>	
建設・採掘 の職業	求人募集数	165	186	193	197	196	195	197	181	161	162	175	181	
	求職者数	28	20	17	19	19	28	23	19	17	19	17	14	
	求人倍率	<b>5.89</b>	<b>9.30</b>	<b>11.35</b>	<b>10.37</b>	<b>10.32</b>	<b>6.96</b>	<b>8.57</b>	<b>9.53</b>	<b>9.47</b>	<b>8.53</b>	<b>10.29</b>	<b>12.93</b>	
運搬・清掃 等の職業	求人募集数	156	155	142	145	157	158	149	135	119	127	126	132	
	求職者数	264	254	241	241	257	259	257	265	262	257	208	201	
	求人倍率	<b>0.59</b>	<b>0.61</b>	<b>0.59</b>	<b>0.60</b>	<b>0.61</b>	<b>0.61</b>	<b>0.58</b>	<b>0.51</b>	<b>0.45</b>	<b>0.49</b>	<b>0.61</b>	<b>0.66</b>	

- (注) 1 求人募集数・求職者数・求人倍率は、正式にはそれぞれ有効求人数・有効求職者数・有効求人倍率といえます。  
2 求人倍率は、求職者1人あたりの求人募集数を意味しています。  
3 「職業」の合計欄には、[管理職] [農林漁業職] [職業分類不能] を含みます。

## 求人・求職バランスシート(常用)

令和5年9月

諏訪地域(ハローワーク諏訪・岡谷)



※求人募集数・求職者数は左目盛(人)、求人倍率は右目盛(倍)

	管理的職業	専門的・技術的職業	事務的職業	販売の職業	サービスの職業	保安の職業	農林漁業の職業	生産工程の職業	運輸・機械運転の職業	建設・採掘の職業	運搬・清掃等の職業
求人募集数	4	567	298	244	450	82	13	682	111	181	132
求職者数	4	199	402	104	151	10	17	407	65	14	201
求人倍率	1.00	2.85	0.74	2.35	2.98	8.20	0.76	1.68	1.71	12.93	0.66

- (注) 1 求人募集数・求職者数・求人倍率は、正式にはそれぞれ有効求人数・有効求職者数・有効求人倍率といえます。  
 2 求人倍率は、求職者1人あたりの求人募集数を意味しています。  
 3 「職業」の合計欄には、[職業分類不能]を含みます。

## 求人・求職バランスシート(令和5年9月)

求人・求職対照表

## 諏訪地域分(ハローワーク諏訪・岡谷)

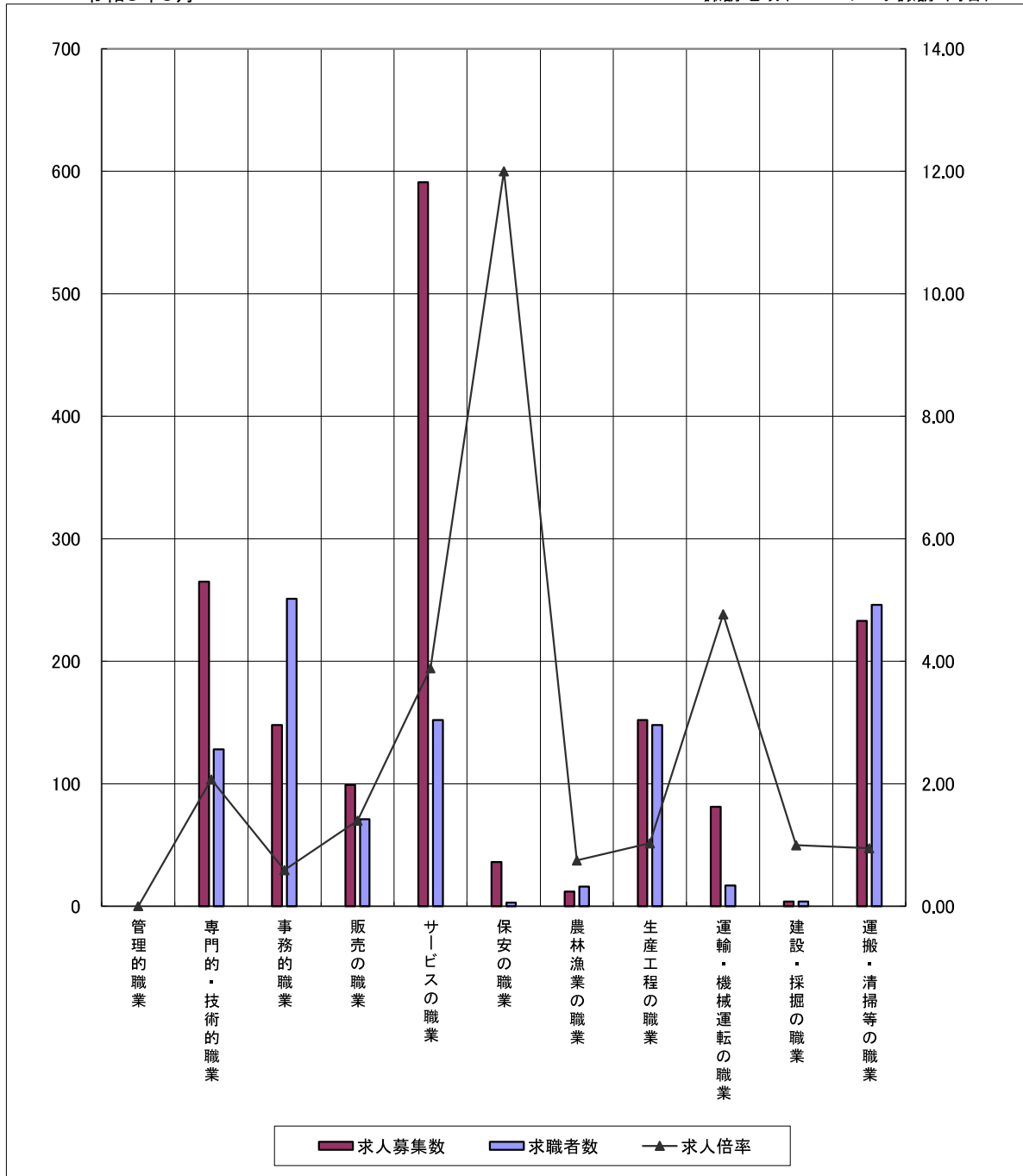
職業別		月											
		R4 10	11	12	R5 1	2	3	4	5	6	7	8	9
合計	求人募集数	1,805	1,811	1,744	1,757	1,847	1,870	1,793	1,750	1,644	1,655	1,556	1,621
	求職者数	1,401	1,398	1,292	1,281	1,393	1,438	1,456	1,483	1,500	1,382	1,213	1,228
	求人倍率	<b>1.29</b>	<b>1.30</b>	<b>1.35</b>	<b>1.37</b>	<b>1.33</b>	<b>1.30</b>	<b>1.23</b>	<b>1.18</b>	<b>1.10</b>	<b>1.20</b>	<b>1.28</b>	<b>1.32</b>
専門的・技術的職業	求人募集数	270	265	270	302	337	325	270	289	298	283	245	265
	求職者数	148	149	124	128	138	130	112	122	139	135	121	128
	求人倍率	<b>1.82</b>	<b>1.78</b>	<b>2.18</b>	<b>2.36</b>	<b>2.44</b>	<b>2.50</b>	<b>2.41</b>	<b>2.37</b>	<b>2.14</b>	<b>2.10</b>	<b>2.02</b>	<b>2.07</b>
事務的職業	求人募集数	174	207	184	204	219	223	170	139	143	143	144	148
	求職者数	281	272	242	246	295	302	311	304	312	281	265	251
	求人倍率	<b>0.62</b>	<b>0.76</b>	<b>0.76</b>	<b>0.83</b>	<b>0.74</b>	<b>0.74</b>	<b>0.55</b>	<b>0.46</b>	<b>0.46</b>	<b>0.51</b>	<b>0.54</b>	<b>0.59</b>
販売の職業	求人募集数	80	91	83	72	90	96	97	102	99	109	84	99
	求職者数	94	83	79	76	74	78	80	80	77	83	74	71
	求人倍率	<b>0.85</b>	<b>1.10</b>	<b>1.05</b>	<b>0.95</b>	<b>1.22</b>	<b>1.23</b>	<b>1.21</b>	<b>1.28</b>	<b>1.29</b>	<b>1.31</b>	<b>1.14</b>	<b>1.39</b>
サービスの職業	求人募集数	547	545	547	565	535	549	550	598	534	544	578	591
	求職者数	172	176	166	174	170	169	179	196	194	176	163	152
	求人倍率	<b>3.18</b>	<b>3.10</b>	<b>3.30</b>	<b>3.25</b>	<b>3.15</b>	<b>3.25</b>	<b>3.07</b>	<b>3.05</b>	<b>2.75</b>	<b>3.09</b>	<b>3.55</b>	<b>3.89</b>
保安の職業	求人募集数	29	27	24	25	22	21	40	40	35	55	35	36
	求職者数	5	3	3	4	6	5	3	3	4	4	4	3
	求人倍率	<b>5.80</b>	<b>9.00</b>	<b>8.00</b>	<b>6.25</b>	<b>3.67</b>	<b>4.20</b>	<b>13.33</b>	<b>13.33</b>	<b>8.75</b>	<b>13.75</b>	<b>8.75</b>	<b>12.00</b>
生産工程の職業	求人募集数	252	234	219	210	220	219	209	175	147	137	139	152
	求職者数	156	156	153	134	145	148	156	158	162	147	137	148
	求人倍率	<b>1.62</b>	<b>1.50</b>	<b>1.43</b>	<b>1.57</b>	<b>1.52</b>	<b>1.48</b>	<b>1.34</b>	<b>1.11</b>	<b>0.91</b>	<b>0.93</b>	<b>1.01</b>	<b>1.03</b>
運輸・機械 運転の職業	求人募集数	88	92	95	89	100	97	95	91	83	97	87	81
	求職者数	11	7	9	11	12	15	17	17	16	15	15	17
	求人倍率	<b>8.00</b>	<b>13.14</b>	<b>10.56</b>	<b>8.09</b>	<b>8.33</b>	<b>6.47</b>	<b>5.59</b>	<b>5.35</b>	<b>5.19</b>	<b>6.47</b>	<b>5.80</b>	<b>4.76</b>
建設・採掘 の職業	求人募集数	11	4	7	11	13	9	3	7	2	4	4	4
	求職者数	6	3	7	4	5	3	3	4	4	4	4	4
	求人倍率	<b>1.83</b>	<b>1.33</b>	<b>1.00</b>	<b>2.75</b>	<b>2.60</b>	<b>3.00</b>	<b>1.00</b>	<b>1.75</b>	<b>0.50</b>	<b>1.00</b>	<b>1.00</b>	<b>1.00</b>
運搬・清掃 等の職業	求人募集数	333	316	297	260	267	276	299	261	251	246	225	233
	求職者数	367	376	346	347	373	383	373	364	361	334	247	246
	求人倍率	<b>0.91</b>	<b>0.84</b>	<b>0.86</b>	<b>0.75</b>	<b>0.72</b>	<b>0.72</b>	<b>0.80</b>	<b>0.72</b>	<b>0.70</b>	<b>0.74</b>	<b>0.91</b>	<b>0.95</b>

- (注) 1 求人募集数・求職者数・求人倍率は、正式にはそれぞれ有効求人数・有効求職者数・有効求人倍率といいます。  
2 求人倍率は、求職者1人あたりの求人募集数を意味しています。  
3 「職業」の合計欄には、[管理職] [農林漁業職] [職業分類不能] を含みます。

## 求人・求職バランスシート(パート)

令和5年9月

諏訪地域(ハローワーク諏訪・岡谷)



※求人募集数・求職者数は左目盛(人)、求人倍率は右目盛(倍)

	管理的職業	専門的・技術的職業	事務的職業	販売の職業	サービスの職業	保安の職業	農林漁業の職業	生産工程の職業	運輸・機械運転の職業	建設・採掘の職業	運搬・清掃等の職業
求人募集数	0	265	148	99	591	36	12	152	81	4	233
求職者数	0	128	251	71	152	3	16	148	17	4	246
求人倍率	—	2.07	0.59	1.39	3.89	12.00	0.75	1.03	4.76	1.00	0.95

- (注) 1 求人募集数・求職者数・求人倍率は、正式にはそれぞれ有効求人数・有効求職者数・有効求人倍率といいます。  
 2 求人倍率は、求職者1人あたりの求人募集数を意味しています。  
 3 「職業」の合計欄には、「職業分類不能」を含みます。

(#01)

令和5年9月

諏訪地域(ハローワーク諏訪・岡谷)

職業別	年齢別	常用					常用的パート						
		合計	～24歳	25歳～	35歳～	45歳～	55歳～	合計	～24歳	25歳～	35歳～	45歳～	55歳～
合計	求人募集数	2,764	645	669	577	475	398	1,621	291	305	305	305	415
	求職者数	1,796	185	364	338	470	439	1,228	40	142	203	262	581
	求人倍率	1.54	3.49	1.84	1.71	1.01	0.91	1.32	7.28	2.15	1.50	1.16	0.71
A 管理的職業	求人募集数	4	0	1	1	1	1	0	0	0	0	0	0
	求職者数	4	1	0	0	2	1	0	0	0	0	0	0
	求人倍率	1.00	0.00	—	—	0.50	1.00	—	—	—	—	—	—
B 専門的・技術的職業	求人募集数	567	131	137	117	106	76	265	49	50	50	50	66
	求職者数	199	24	48	45	39	43	128	6	27	20	21	54
	求人倍率	2.85	5.46	2.85	2.60	2.72	1.77	2.07	8.17	1.85	2.50	2.38	1.22
C 事務的職業	求人募集数	298	73	71	62	50	42	148	28	29	29	29	33
	求職者数	402	36	98	77	122	69	251	4	32	40	64	111
	求人倍率	0.74	2.03	0.72	0.81	0.41	0.61	0.59	7.00	0.91	0.73	0.45	0.30
D 販売の職業	求人募集数	244	70	71	52	31	20	99	18	19	19	19	24
	求職者数	104	8	20	24	24	28	71	2	8	13	18	30
	求人倍率	2.35	8.75	3.55	2.17	1.29	0.71	1.39	9.00	2.38	1.46	1.06	0.80
E サービスの職業	求人募集数	450	88	97	93	89	83	591	105	112	112	112	150
	求職者数	151	15	28	27	37	44	152	6	20	19	33	74
	求人倍率	2.98	5.87	3.46	3.44	2.41	1.89	3.89	17.50	5.60	5.89	3.39	2.03
F 保安の職業	求人募集数	82	11	15	15	15	26	36	4	6	6	6	14
	求職者数	10	0	0	0	2	8	3	0	0	0	1	2
	求人倍率	8.20	—	—	—	7.50	3.25	12.00	—	—	—	6.00	7.00
G 農林漁業の職業	求人募集数	13	3	4	3	1	2	12	2	2	2	2	4
	求職者数	17	2	1	2	4	8	16	2	3	1	2	8
	求人倍率	0.76	1.50	4.00	1.50	0.25	0.25	0.75	1.00	0.67	2.00	1.00	0.50
H 生産工程の職業	求人募集数	682	170	171	145	112	84	152	30	30	30	30	32
	求職者数	407	50	87	91	105	74	148	6	13	40	30	59
	求人倍率	1.68	3.40	1.97	1.59	1.07	1.14	1.03	5.00	2.31	0.75	1.00	0.54
I 輸送・機械運転の職業	求人募集数	111	24	26	23	20	18	81	13	13	13	13	29
	求職者数	65	1	2	6	24	32	17	0	0	0	3	14
	求人倍率	1.71	24.00	13.00	3.83	0.83	0.56	4.76	—	—	—	4.33	2.07
J 建設・採掘の職業	求人募集数	181	42	43	38	30	28	4	0	1	1	1	1
	求職者数	14	0	7	3	2	2	4	2	0	0	0	2
	求人倍率	12.93	—	6.14	12.67	15.00	14.00	1.00	0.00	—	—	—	0.50
K 運搬・清掃等の職業	求人募集数	132	33	33	28	20	18	233	42	43	43	43	62
	求職者数	201	15	31	30	54	71	246	5	11	36	52	142
	求人倍率	0.66	2.20	1.06	0.93	0.37	0.25	0.95	8.40	3.91	1.19	0.83	0.44

- (注) 1 求人募集数・求職者数・求人倍率は、正式にはそれぞれ有効求人数・有効求職者数・有効求人倍率といいます。  
 2 求人倍率は、求職者1人あたりの求人募集数を意味しています。  
 3 「職業」の合計欄には、[職業分類不能]を含みます。  
 4 年齢別の求人募集数・求人倍率は、求人均等配分方式(求人数を対象年齢に相当する各年齢階級に均等に配分する算出方法)により計算しています。