

(#01)
2023年7月度

長野労働局 職業安定部

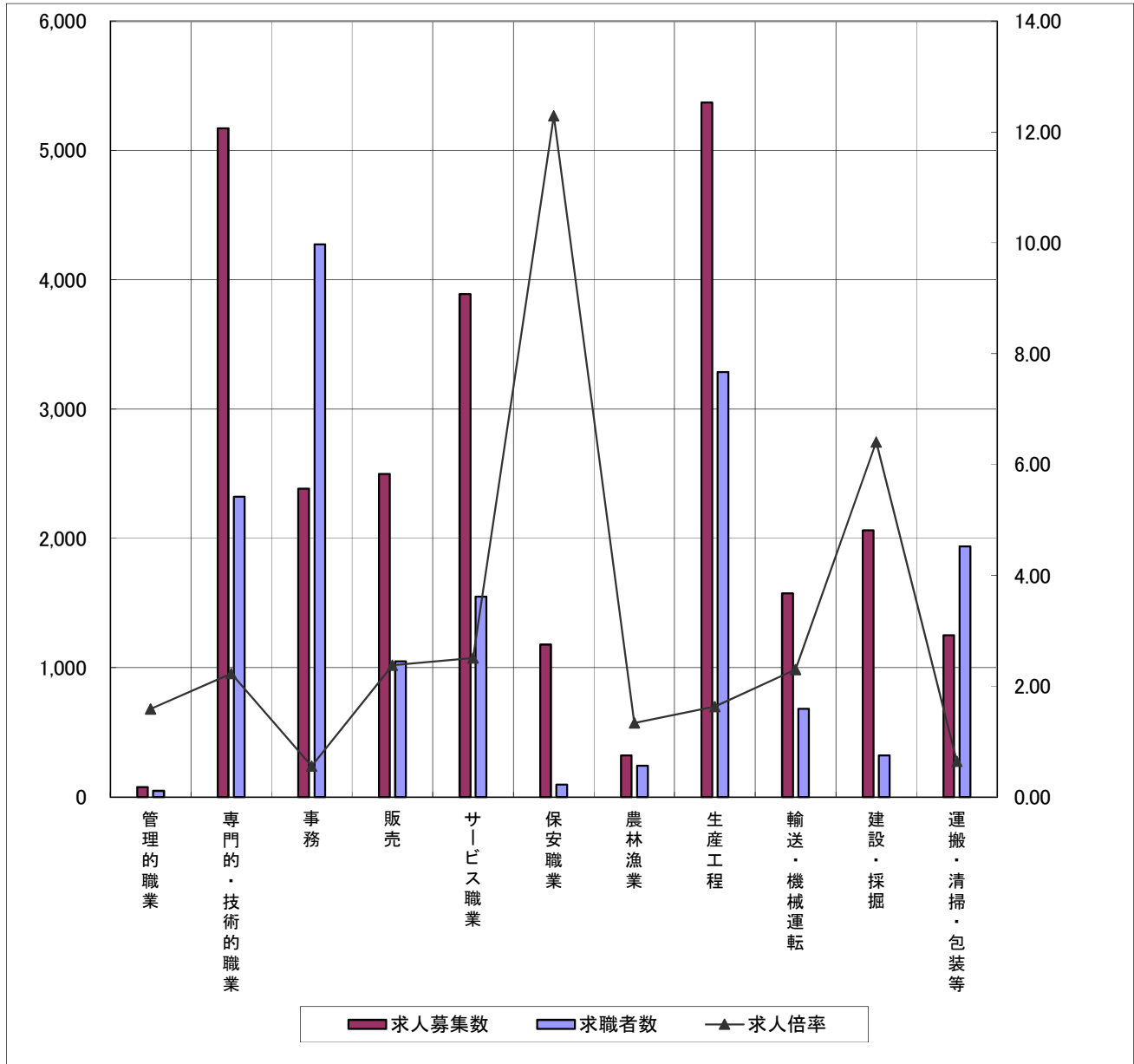
職業別	年齢別	常用					常用的パート						
		合計	～24歳	25歳～	35歳～	45歳～	55歳～	合計	～24歳	25歳～	35歳～	45歳～	55歳～
		求人募集数	求職者数	求人倍率	求人募集数	求職者数	求人倍率	求人募集数	求職者数	求人倍率	求人募集数	求職者数	求人倍率
合計	求人募集数	25,785	5,883	6,187	5,427	4,344	3,944	15,005	2,728	2,821	2,816	2,807	3,833
	求職者数	18,300	2,043	4,260	3,466	4,317	4,214	13,252	561	1,695	2,188	2,524	6,284
	求人倍率	1.41	2.88	1.45	1.57	1.01	0.94	1.13	4.86	1.66	1.29	1.11	0.61
※分類不能含む	求人募集数	78	17	18	16	14	13	1	1	0	0	0	0
	求職者数	49	2	0	4	19	24	17	0	1	0	1	15
	求人倍率	1.59	8.50	—	4.00	0.74	0.54	0.06	—	0.00	—	0.00	0.00
管理的職業従事者	求人募集数	5,172	1,169	1,195	1,071	964	773	1,892	354	358	358	357	465
	求職者数	2,322	219	630	484	466	523	1,417	30	217	320	218	632
	求人倍率	2.23	5.34	1.90	2.21	2.07	1.48	1.34	11.80	1.65	1.12	1.64	0.74
専門的・技術的職業従事者	求人募集数	2,386	611	597	488	370	320	1,361	258	260	257	257	329
	求職者数	4,273	484	1,179	797	1,054	759	2,931	84	400	621	621	1,205
	求人倍率	0.56	1.26	0.51	0.61	0.35	0.42	0.46	3.07	0.65	0.41	0.41	0.27
事務従事者	求人募集数	2,498	699	693	537	320	249	2,152	394	403	403	402	550
	求職者数	1,050	142	214	211	251	232	644	49	100	108	122	265
	求人倍率	2.38	4.92	3.24	2.55	1.27	1.07	3.34	8.04	4.03	3.73	3.30	2.08
販売従事者	求人募集数	3,889	756	849	811	739	734	4,607	831	871	870	867	1,168
	求職者数	1,550	185	307	297	395	366	1,549	62	203	234	301	749
	求人倍率	2.51	4.09	2.77	2.73	1.87	2.01	2.97	13.40	4.29	3.72	2.88	1.56
サービス職業従事者	求人募集数	1,180	170	242	232	212	324	379	47	65	65	65	137
	求職者数	96	2	10	14	21	49	43	1	0	2	3	37
	求人倍率	12.29	85.00	24.20	16.57	10.10	6.61	8.81	47.00	—	32.50	21.67	3.70
保安職業従事者	求人募集数	323	80	82	68	46	47	375	69	70	70	69	97
	求職者数	241	28	61	39	62	51	230	8	25	35	46	116
	求人倍率	1.34	2.86	1.34	1.74	0.74	0.92	1.63	8.63	2.80	2.00	1.50	0.84
農林漁業従事者	求人募集数	5,371	1,297	1,369	1,166	838	701	1,158	221	225	225	223	264
	求職者数	3,286	405	784	692	779	626	1,200	62	189	239	274	436
	求人倍率	1.63	3.20	1.75	1.68	1.08	1.12	0.97	3.56	1.19	0.94	0.81	0.61
生産工程従事者	求人募集数	1,575	316	351	336	302	270	405	68	74	74	74	115
	求職者数	684	22	61	101	195	305	189	2	7	4	16	160
	求人倍率	2.30	14.36	5.75	3.33	1.55	0.89	2.14	34.00	10.57	18.50	4.63	0.72
輸送・機械運転従事者	求人募集数	2,063	488	500	440	331	304	53	9	10	9	9	16
	求職者数	322	29	53	65	91	84	39	4	2	1	7	25
	求人倍率	6.41	16.83	9.43	6.77	3.64	3.62	1.36	2.25	5.00	9.00	1.29	0.64
建設・採掘従事者	求人募集数	1,250	280	291	262	208	209	2,622	476	485	485	484	692
	求職者数	1,938	158	300	310	486	684	3,032	158	286	372	589	1,627
	求人倍率	0.64	1.77	0.97	0.85	0.43	0.31	0.86	3.01	1.70	1.30	0.82	0.43
運搬・清掃・包装等従事者	求人募集数	2,063	488	500	440	331	304	53	9	10	9	9	16
	求職者数	322	29	53	65	91	84	39	4	2	1	7	25
	求人倍率	6.41	16.83	9.43	6.77	3.64	3.62	1.36	2.25	5.00	9.00	1.29	0.64

- (注) 1 求人募集数・求職者数・求人倍率は、正式にはそれぞれ有効求人数・有効求職者数・有効求人倍率といいます。
2 求人倍率は、求職者1人あたりの求人募集数を意味しています。
3 「職業」の合計欄には、[職業分類不能]を含みます。
4 年齢別の求人募集数・求人倍率は、求人均等配分方式(求人数を対象年齢に相当する各年齢階級に均等に配分する算出方法)により計算しています。

求人・求職バランスシート(常用)

令和5年7月

長野労働局 職業安定部



※求人募集数・求職者数は左目盛(人)、求人倍率は右目盛(倍)

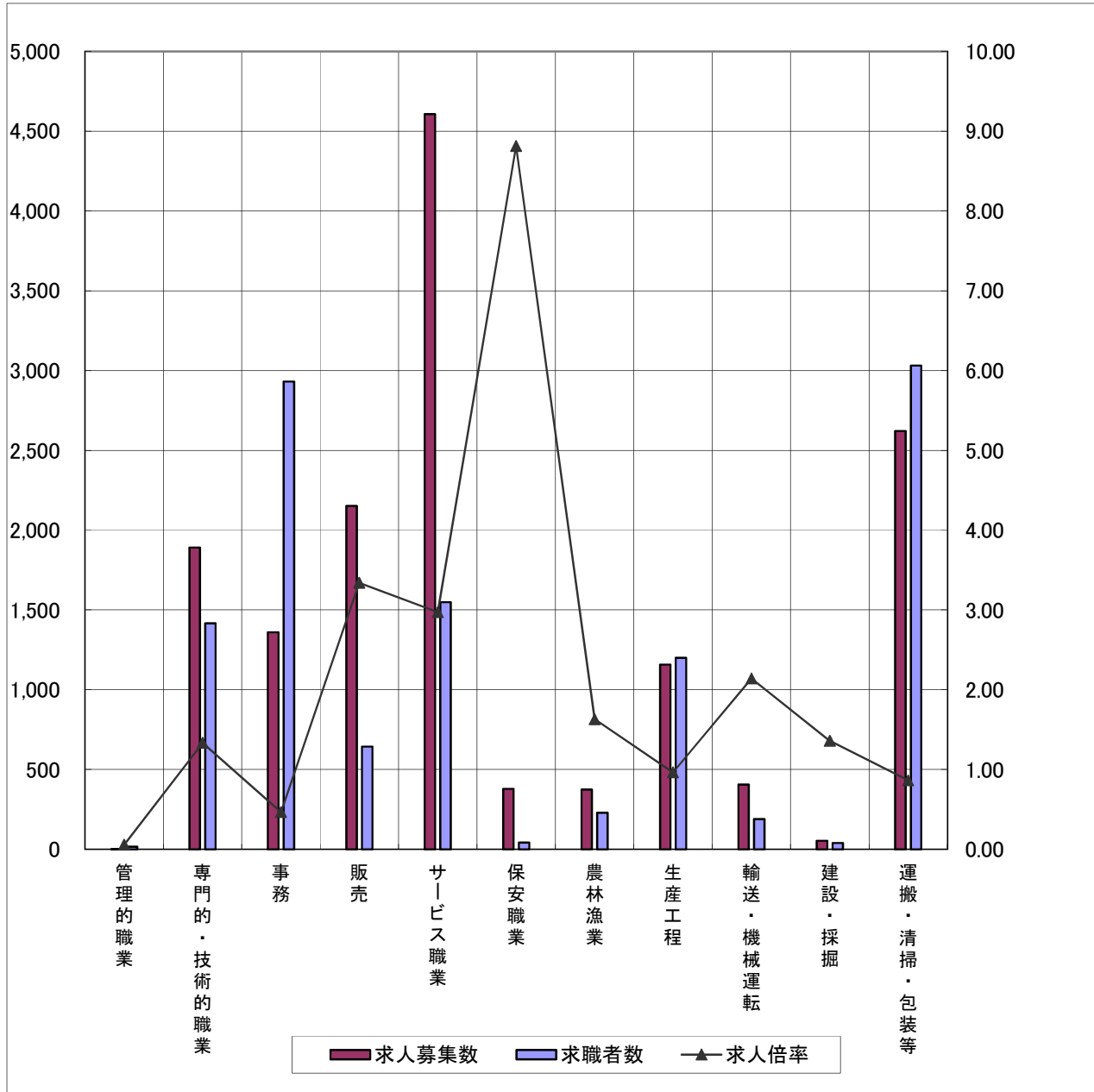
	管理的職業	専門的・技術的職業	事務	販売	サービス職業	保安職業	農林漁業	生産工程	輸送・機械運転	建設・採掘	運搬・清掃・包装等
求人募集数	78	5,172	2,386	2,498	3,889	1,180	323	5,371	1,575	2,063	1,250
求職者数	49	2,322	4,273	1,050	1,550	96	241	3,286	684	322	1,938
求人倍率	1.59	2.23	0.56	2.38	2.51	12.29	1.34	1.63	2.30	6.41	0.64

- (注) 1 求人募集数・求職者数・求人倍率は、正式にはそれぞれ有効求人人数・有効求職者数・有効求人倍率といえます。
2 求人倍率は、求職者1人あたりの求人募集数を意味しています。
3 「職業」の合計欄には[職業分類不能]を含みます。

求人・求職バランスシート(常用的パート)

令和5年7月

長野労働局 職業安定部



※求人募集数・求職者数は左目盛(人)、求人倍率は右目盛(倍)

	管理的職業	専門的・技術的職業	事務	販売	サービス職業	保安職業	農林漁業	生産工程	輸送・機械運転	建設・採掘	運搬・清掃・包装等
求人募集数	1	1,892	1,361	2,152	4,607	379	375	1,158	405	53	2,622
求職者数	17	1,417	2,931	644	1,549	43	230	1,200	189	39	3,032
求人倍率	0.06	1.34	0.46	3.34	2.97	8.81	1.63	0.97	2.14	1.36	0.86

(注) 1 求人募集数・求職者数・求人倍率は、正式にはそれぞれ有効求人人数・有効求職者数・有効求人倍率といえます。

2 求人倍率は、求職者1人あたりの求人募集数を意味しています。

3 「職業」の合計欄には[職業分類不能]を含みます。

(#01)
令和5年7月

長野公共職業安定所

職業別	年齢別	常用					常用的パート						
		合計	～24歳	25歳～	35歳～	45歳～	55歳～	合計	～24歳	25歳～	35歳～	45歳～	55歳～
合計	求人募集数	4,157	956	1,000	873	683	645	2,531	458	476	477	475	645
	求職者数	2,935	341	728	571	672	623	2,300	99	295	419	448	1,039
	求人倍率	1.42	2.80	1.37	1.53	1.02	1.04	1.10	4.63	1.61	1.14	1.06	0.62
管理的職業従事者	求人募集数	13	2	3	3	3	2	0	0	0	0	0	0
	求職者数	9	0	0	0	4	5	3	0	0	0	0	3
	求人倍率	1.44	—	—	—	0.75	0.40	0.00	—	—	—	—	0.00
専門的・技術的職業従事者	求人募集数	972	220	221	198	177	156	263	49	50	50	50	64
	求職者数	443	35	136	95	90	87	241	5	36	68	34	98
	求人倍率	2.19	6.29	1.63	2.08	1.97	1.79	1.09	9.80	1.39	0.74	1.47	0.65
事務従事者	求人募集数	372	94	89	72	60	57	259	49	49	49	48	64
	求職者数	837	87	229	151	202	168	590	13	79	127	118	253
	求人倍率	0.44	1.08	0.39	0.48	0.30	0.34	0.44	3.77	0.62	0.39	0.41	0.25
販売従事者	求人募集数	518	150	152	118	58	40	282	53	55	55	54	65
	求職者数	177	28	45	37	32	35	118	10	18	29	23	38
	求人倍率	2.93	5.36	3.38	3.19	1.81	1.14	2.39	5.30	3.06	1.90	2.35	1.71
サービス職業従事者	求人募集数	739	144	161	149	140	145	960	173	181	181	181	244
	求職者数	236	35	46	54	51	50	240	11	25	34	48	122
	求人倍率	3.13	4.11	3.50	2.76	2.75	2.90	4.00	15.73	7.24	5.32	3.77	2.00
保安職業従事者	求人募集数	289	43	61	60	54	71	93	11	15	15	15	37
	求職者数	16	1	2	3	5	5	7	0	0	0	0	7
	求人倍率	18.06	43.00	30.50	20.00	10.80	14.20	13.29	—	—	—	—	5.29
農林漁業従事者	求人募集数	40	8	9	8	7	8	22	4	4	4	4	6
	求職者数	33	4	12	4	9	4	26	2	0	4	8	12
	求人倍率	1.21	2.00	0.75	2.00	0.78	2.00	0.85	2.00	—	1.00	0.50	0.50
生産工程従事者	求人募集数	612	153	156	141	83	79	101	19	20	20	20	22
	求職者数	297	42	78	60	78	39	114	2	18	21	30	43
	求人倍率	2.06	3.64	2.00	2.35	1.06	2.03	0.89	9.50	1.11	0.95	0.67	0.51
輸送・機械運転従事者	求人募集数	190	43	45	39	36	27	70	13	13	13	13	18
	求職者数	96	5	10	18	24	39	26	1	1	1	3	20
	求人倍率	1.98	8.60	4.50	2.17	1.50	0.69	2.69	13.00	13.00	13.00	4.33	0.90
建設・採掘従事者	求人募集数	264	60	64	56	45	39	3	0	0	1	1	1
	求職者数	47	5	6	10	17	9	9	0	2	1	2	4
	求人倍率	5.62	12.00	10.67	5.60	2.65	4.33	0.33	—	0.00	1.00	0.50	0.25
運搬・清掃・包装等従事者	求人募集数	148	39	39	29	20	21	478	87	89	89	89	124
	求職者数	246	27	45	41	56	77	505	35	62	71	114	223
	求人倍率	0.60	1.44	0.87	0.71	0.36	0.27	0.95	2.49	1.44	1.25	0.78	0.56

- (注) 1 求人募集数・求職者数・求人倍率は、正式にはそれぞれ有効求人数・有効求職者数・有効求人倍率といいます。
2 求人倍率は、求職者1人あたりの求人募集数を意味しています。
3 「職業」の合計欄には、[職業分類不能]を含みます。
4 年齢別の求人募集数・求人倍率は、求人均等配分方式(求人数を対象年齢に相当する各年齢階級に均等に配分する算出方法)により計算しています。

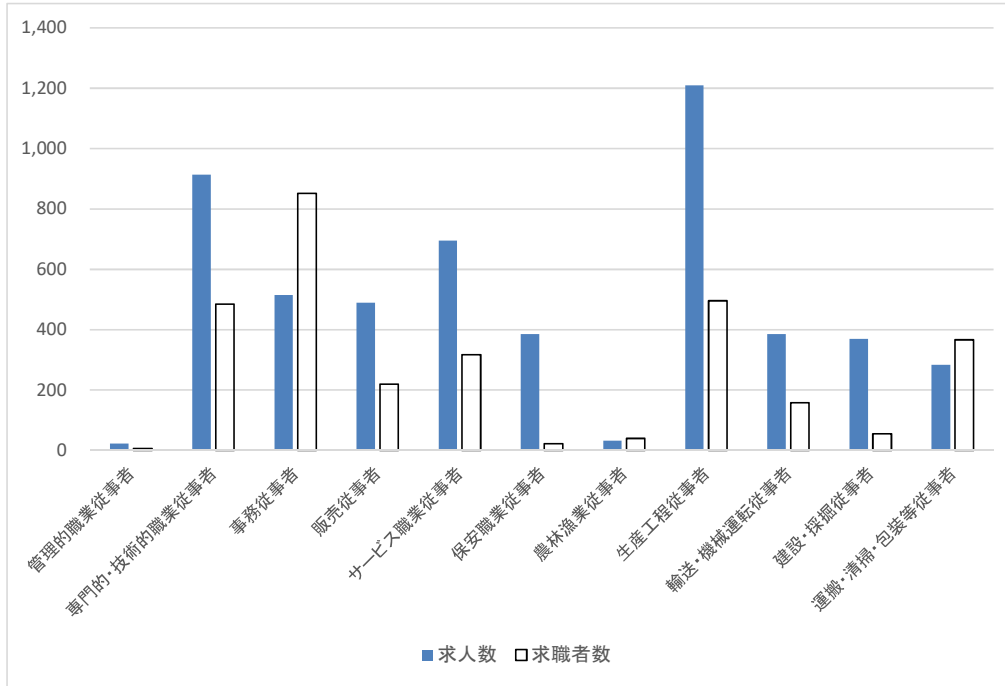
職業別	年齢別	常用						常用的パート					
		合計	～24歳	25歳～	35歳～	45歳～	55歳～	合計	～24歳	25歳～	35歳～	45歳～	55歳～
合計	求人募集数	5,306	1,162	1,244	1,102	935	863	2,720	495	509	509	509	698
	求職者数	3,637	426	906	650	823	832	2,679	117	344	446	534	1,238
	求人倍率	1.46	2.73	1.37	1.70	1.14	1.04	1.02	4.23	1.48	1.14	0.95	0.56
管理的職業従事者	求人募集数	23	6	6	5	3	3	0	0	0	0	0	0
	求職者数	6	0	0	0	3	3	3	0	0	0	1	2
	求人倍率	3.83	—	—	—	1.00	1.00	0.00	—	—	—	0.00	0.00
専門的・技術的職業従事者	求人募集数	914	203	208	188	175	140	341	63	64	64	64	86
	求職者数	484	52	127	99	90	116	364	8	48	78	62	168
	求人倍率	1.89	3.90	1.64	1.90	1.94	1.21	0.94	7.88	1.33	0.82	1.03	0.51
事務従事者	求人募集数	515	128	127	106	83	71	355	66	67	67	67	88
	求職者数	852	103	264	146	196	143	564	15	84	124	132	209
	求人倍率	0.60	1.24	0.48	0.73	0.42	0.50	0.63	4.40	0.80	0.54	0.51	0.42
販売従事者	求人募集数	490	142	140	100	61	47	312	57	58	58	58	81
	求職者数	219	29	45	45	51	49	122	11	25	12	23	51
	求人倍率	2.24	4.90	3.11	2.22	1.20	0.96	2.56	5.18	2.32	4.83	2.52	1.59
サービス職業従事者	求人募集数	696	131	147	143	135	140	728	131	135	136	136	190
	求職者数	317	37	73	59	79	69	312	13	48	44	59	148
	求人倍率	2.20	3.54	2.01	2.42	1.71	2.03	2.33	10.08	2.81	3.09	2.31	1.28
保安職業従事者	求人募集数	386	61	86	76	62	101	77	10	14	14	14	25
	求職者数	22	0	4	1	5	12	10	0	0	0	1	9
	求人倍率	17.55	—	21.50	76.00	12.40	8.42	7.70	—	—	—	14.00	2.78
農林漁業従事者	求人募集数	32	7	7	7	5	6	54	10	10	10	10	14
	求職者数	40	3	5	8	14	10	37	2	7	6	7	15
	求人倍率	0.80	2.33	1.40	0.88	0.36	0.60	1.46	5.00	1.43	1.67	1.43	0.93
生産工程従事者	求人募集数	1,210	262	283	257	229	179	274	51	52	52	52	67
	求職者数	496	61	120	96	114	105	229	12	29	46	65	77
	求人倍率	2.44	4.30	2.36	2.68	2.01	1.70	1.20	4.25	1.79	1.13	0.80	0.87
輸送・機械運転従事者	求人募集数	386	76	84	80	73	73	60	11	11	11	11	16
	求職者数	158	4	18	26	41	69	37	0	0	1	4	32
	求人倍率	2.44	19.00	4.67	3.08	1.78	1.06	1.62	—	—	11.00	2.75	0.50
建設・採掘従事者	求人募集数	370	86	93	78	56	57	7	2	2	1	1	1
	求職者数	55	9	12	8	13	13	4	1	0	0	0	3
	求人倍率	6.73	9.56	7.75	9.75	4.31	4.38	1.75	2.00	—	—	—	0.33
運搬・清掃・包装等従事者	求人募集数	284	60	63	62	53	46	512	94	96	96	96	130
	求職者数	366	40	62	54	88	122	506	27	44	55	94	286
	求人倍率	0.78	1.50	1.02	1.15	0.60	0.38	1.01	3.48	2.18	1.75	1.02	0.45

(注) 1 求人募集数・求職者数・求人倍率は、正式にはそれぞれ有効求人数・有効求職者数・有効求人倍率といえます。
 2 求人倍率は、求職者1人あたりの求人募集数を意味しています。
 3 「職業」の合計欄には、「職業分類不能」を含みます。
 4 年齢別の求人募集数・求人倍率は、求人均等配分方式(求人数を対象年齢に相当する各年齢階級に均等に配分する算出方法)により計算しています。

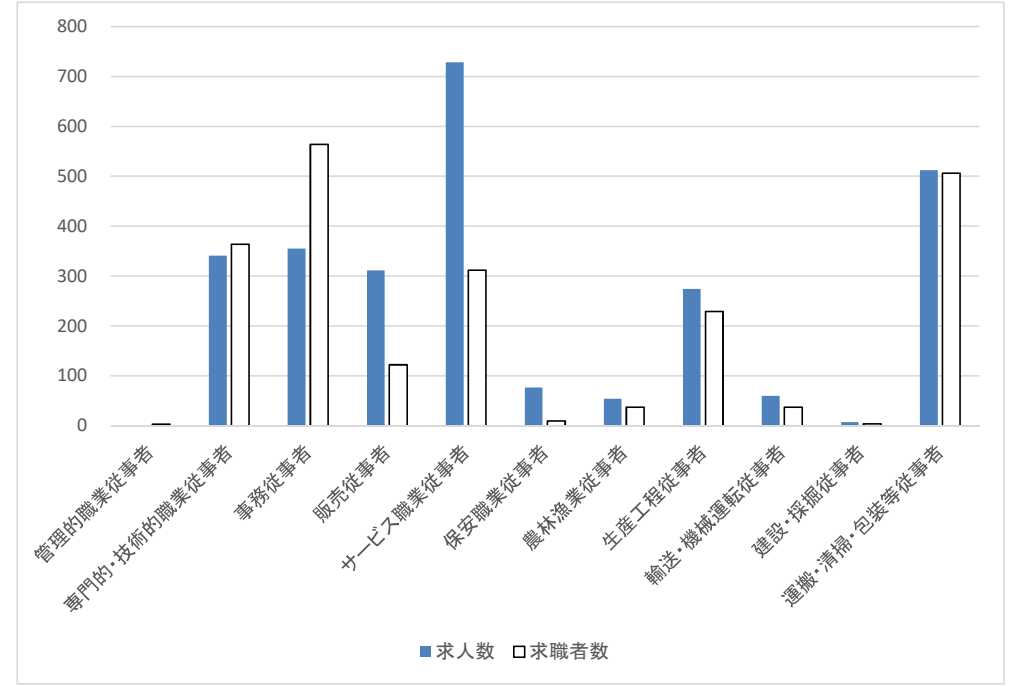
求人・求職バランスシート(グラフ)

2023年 7月

常 用



常用的パート



	合計	管理の職業従事者	専門的・技術的職業従事者	事務従事者	販売従事者	サービス職業従事者	保安職業従事者	農林漁業従事者	生産工程従事者	輸送・機械運転従事者	建設・採掘従事者	運搬・清掃・包装等従事者
求人	5,306	23	914	515	490	696	386	32	1,210	386	370	284
求職	3,637	6	484	852	219	317	22	40	496	158	55	366
求人倍率	1.46	3.83	1.89	0.60	2.24	2.20	17.55	0.80	2.44	2.44	6.73	0.78

	合計	管理の職業従事者	専門的・技術的職業従事者	事務従事者	販売従事者	サービス職業従事者	保安職業従事者	農林漁業従事者	生産工程従事者	輸送・機械運転従事者	建設・採掘従事者	運搬・清掃・包装等従事者
求人	2,720	0	341	355	312	728	77	54	274	60	7	512
求職	2,679	3	364	564	122	312	10	37	229	37	4	506
求人倍率	1.02	0.00	0.94	0.63	2.56	2.33	7.70	1.46	1.20	1.62	1.75	1.01

(#01)
令和5年7月

上田公共職業安定所

職業別	年齢別	常用					常用的パート						
		合計	～24歳	25歳～	35歳～	45歳～	55歳～	合計	～24歳	25歳～	35歳～	45歳～	55歳～
合計	求人募集数	2,633	609	627	563	448	386	1,302	237	243	244	244	334
	求職者数	1,850	205	454	349	427	415	1,269	51	162	177	223	656
	求人倍率	1.42	2.97	1.38	1.61	1.05	0.93	1.03	4.65	1.50	1.38	1.09	0.51
管理的職業従事者	求人募集数	7	2	2	1	1	1	0	0	0	0	0	0
	求職者数	7	0	0	0	4	3	0	0	0	0	0	0
	求人倍率	1.00	—	—	—	0.25	0.33	—	—	—	—	—	—
専門的・技術的職業従事者	求人募集数	467	106	108	100	91	62	177	33	34	34	34	42
	求職者数	205	9	62	36	47	51	136	3	16	21	23	73
	求人倍率	2.28	11.78	1.74	2.78	1.94	1.22	1.30	11.00	2.13	1.62	1.48	0.58
事務従事者	求人募集数	318	81	81	66	49	41	104	20	21	21	21	21
	求職者数	386	48	102	78	87	71	268	6	46	48	50	118
	求人倍率	0.82	1.69	0.79	0.85	0.56	0.58	0.39	3.33	0.46	0.44	0.42	0.18
販売従事者	求人募集数	292	77	77	63	42	33	96	18	18	18	18	24
	求職者数	92	10	18	16	23	25	57	1	9	13	8	26
	求人倍率	3.17	7.70	4.28	3.94	1.83	1.32	1.68	18.00	2.00	1.38	2.25	0.92
サービス職業従事者	求人募集数	357	71	78	76	68	64	394	71	75	75	75	98
	求職者数	127	17	27	27	32	24	138	4	21	21	27	65
	求人倍率	2.81	4.18	2.89	2.81	2.13	2.67	2.86	17.75	3.57	3.57	2.78	1.51
保安職業従事者	求人募集数	65	8	11	13	13	20	35	4	5	5	5	16
	求職者数	4	0	0	1	2	1	7	0	0	1	0	6
	求人倍率	16.25	—	—	13.00	6.50	20.00	5.00	—	—	5.00	—	2.67
農林漁業従事者	求人募集数	39	11	11	9	4	4	35	7	6	6	6	10
	求職者数	20	2	7	5	3	3	17	0	2	2	3	10
	求人倍率	1.95	5.50	1.57	1.80	1.33	1.33	2.06	—	3.00	3.00	2.00	1.00
生産工程従事者	求人募集数	612	147	152	131	93	89	109	20	20	20	20	29
	求職者数	411	38	101	88	105	79	118	9	19	18	22	50
	求人倍率	1.49	3.87	1.50	1.49	0.89	1.13	0.92	2.22	1.05	1.11	0.91	0.58
輸送・機械運転従事者	求人募集数	147	30	32	32	30	23	41	7	7	7	7	13
	求職者数	60	2	5	10	13	30	18	0	0	0	1	17
	求人倍率	2.45	15.00	6.40	3.20	2.31	0.77	2.28	—	—	—	7.00	0.76
建設・採掘従事者	求人募集数	201	49	48	45	33	26	3	0	0	1	1	1
	求職者数	29	2	4	6	10	7	5	0	0	0	1	4
	求人倍率	6.93	24.50	12.00	7.50	3.30	3.71	0.60	—	—	—	1.00	0.25
運搬・清掃・包装等従事者	求人募集数	128	27	27	27	24	23	308	57	57	57	57	80
	求職者数	158	11	29	26	36	56	227	12	24	29	50	112
	求人倍率	0.81	2.45	0.93	1.04	0.67	0.41	1.36	4.75	2.38	1.97	1.14	0.71

- (注) 1 求人募集数・求職者数・求人倍率は、正式にはそれぞれ有効求人数・有効求職者数・有効求人倍率といいます。
 2 求人倍率は、求職者1人あたりの求人募集数を意味しています。
 3 「職業」の合計欄には、[職業分類不能]を含みます。
 4 年齢別の求人募集数・求人倍率は、求人均等配分方式(求人数を対象年齢に相当する各年齢階級に均等に配分する算出方法)により計算しています。

(#01)
令和5年7月

飯田公共職業安定所

職業別	年齢別	常用					常用的パート						
		合計	～24歳	25歳～	35歳～	45歳～	55歳～	合計	～24歳	25歳～	35歳～	45歳～	55歳～
合計	求人募集数	2,124	474	496	439	373	342	1,072	194	201	201	198	278
	求職者数	1,223	152	284	195	300	292	889	46	137	151	152	403
	求人倍率	1.74	3.12	1.75	2.25	1.24	1.17	1.21	4.22	1.47	1.33	1.30	0.69
管理的職業従事者	求人募集数	6	2	1	1	1	1	0	0	0	0	0	0
	求職者数	2	1	0	0	0	1	3	0	0	0	0	3
	求人倍率	3.00	2.00	—	—	—	1.00	0.00	—	—	—	—	0.00
専門的・技術的職業従事者	求人募集数	490	103	106	104	98	79	121	23	23	23	22	30
	求職者数	119	15	33	18	30	23	72	2	14	15	8	33
	求人倍率	4.12	6.87	3.21	5.78	3.27	3.43	1.68	11.50	1.64	1.53	2.75	0.91
事務従事者	求人募集数	150	37	36	30	24	23	80	15	15	15	15	20
	求職者数	269	27	80	47	65	50	167	8	24	40	24	71
	求人倍率	0.56	1.37	0.45	0.64	0.37	0.46	0.48	1.88	0.63	0.38	0.63	0.28
販売従事者	求人募集数	224	58	58	46	34	28	69	13	13	13	13	17
	求職者数	81	19	14	12	23	13	31	3	8	4	7	9
	求人倍率	2.77	3.05	4.14	3.83	1.48	2.15	2.23	4.33	1.63	3.25	1.86	1.89
サービス職業従事者	求人募集数	279	56	63	60	51	49	298	54	57	57	57	73
	求職者数	105	8	21	18	33	25	126	12	15	18	23	58
	求人倍率	2.66	7.00	3.00	3.33	1.55	1.96	2.37	4.50	3.80	3.17	2.48	1.26
保安職業従事者	求人募集数	71	10	14	14	14	19	20	3	4	4	4	5
	求職者数	8	0	2	1	1	4	4	0	0	0	1	3
	求人倍率	8.88	—	7.00	14.00	14.00	4.75	5.00	—	—	—	4.00	1.67
農林漁業従事者	求人募集数	26	8	8	5	3	2	24	5	4	4	4	7
	求職者数	22	3	5	2	7	5	16	0	2	2	2	10
	求人倍率	1.18	2.67	1.60	2.50	0.43	0.40	1.50	—	2.00	2.00	2.00	0.70
生産工程従事者	求人募集数	434	108	111	89	67	59	129	26	26	26	25	26
	求職者数	289	44	75	49	59	62	125	12	24	28	22	39
	求人倍率	1.50	2.45	1.48	1.82	1.14	0.95	1.03	2.17	1.08	0.93	1.14	0.67
輸送・機械運転従事者	求人募集数	121	23	27	26	24	21	44	7	9	9	9	10
	求職者数	59	5	3	7	20	24	10	0	0	1	0	9
	求人倍率	2.05	4.60	9.00	3.71	1.20	0.88	4.40	—	—	9.00	—	1.11
建設・採掘従事者	求人募集数	207	44	46	42	38	37	8	0	1	1	1	5
	求職者数	29	2	6	6	10	5	2	0	0	0	2	0
	求人倍率	7.14	22.00	7.67	7.00	3.80	7.40	4.00	—	—	—	0.50	—
運搬・清掃・包装等従事者	求人募集数	116	25	26	22	19	24	279	48	49	49	48	85
	求職者数	157	10	22	21	38	66	285	6	36	39	56	148
	求人倍率	0.74	2.50	1.18	1.05	0.50	0.36	0.98	8.00	1.36	1.26	0.86	0.57

- (注) 1 求人募集数・求職者数・求人倍率は、正式にはそれぞれ有効求人数・有効求職者数・有効求人倍率といいます。
2 求人倍率は、求職者1人あたりの求人募集数を意味しています。
3 「職業」の合計欄には、[職業分類不能]を含みます。
4 年齢別の求人募集数・求人倍率は、求人均等配分方式(求人数を対象年齢に相当する各年齢階級に均等に配分する算出方法)により計算しています。

(#01)
令和5年7月

伊那公共職業安定所

職業別	年齢別	常用					常用的パート						
		合計	～24歳	25歳～	35歳～	45歳～	55歳～	合計	～24歳	25歳～	35歳～	45歳～	55歳～
合計	求人募集数	1,956	464	480	406	315	291	849	157	161	160	159	212
	求職者数	1,483	200	303	313	343	324	978	43	125	150	171	489
	求人倍率	1.32	2.32	1.58	1.30	0.92	0.90	0.87	3.65	1.29	1.07	0.93	0.43
管理的職業従事者	求人募集数	3	0	1	1	1	0	0	0	0	0	0	0
	求職者数	3	0	0	0	1	2	1	0	0	0	0	1
	求人倍率	1.00	—	—	—	1.00	0.00	0.00	—	—	—	—	0.00
専門的・技術的職業従事者	求人募集数	419	99	100	85	74	61	173	32	32	32	32	45
	求職者数	171	21	36	42	30	42	113	4	17	20	15	57
	求人倍率	2.45	4.71	2.78	2.02	2.47	1.45	1.53	8.00	1.88	1.60	2.13	0.79
事務従事者	求人募集数	236	64	61	46	34	31	90	18	18	17	16	21
	求職者数	333	50	92	58	86	47	236	8	34	42	58	94
	求人倍率	0.71	1.28	0.66	0.79	0.40	0.66	0.38	2.25	0.53	0.40	0.28	0.22
販売従事者	求人募集数	175	43	42	37	27	26	91	17	18	18	18	20
	求職者数	82	9	13	20	21	19	48	5	5	7	9	22
	求人倍率	2.13	4.78	3.23	1.85	1.29	1.37	1.90	3.40	3.60	2.57	2.00	0.91
サービス職業従事者	求人募集数	142	29	33	28	27	25	234	42	44	44	44	60
	求職者数	92	17	15	20	26	14	108	5	15	16	20	52
	求人倍率	1.54	1.71	2.20	1.40	1.04	1.79	2.17	8.40	2.93	2.75	2.20	1.15
保安職業従事者	求人募集数	49	6	8	8	8	19	15	2	2	2	2	7
	求職者数	7	1	0	1	1	4	3	0	0	0	0	3
	求人倍率	7.00	6.00	—	8.00	8.00	4.75	5.00	—	—	—	—	2.33
農林漁業従事者	求人募集数	37	10	9	7	5	6	34	6	6	6	6	10
	求職者数	24	1	4	7	7	5	33	1	2	6	3	21
	求人倍率	1.54	10.00	2.25	1.00	0.71	1.20	1.03	6.00	3.00	1.00	2.00	0.48
生産工程従事者	求人募集数	507	132	140	111	68	56	82	16	16	16	16	18
	求職者数	528	74	115	119	112	108	171	7	24	36	34	70
	求人倍率	0.96	1.78	1.22	0.93	0.61	0.52	0.48	2.29	0.67	0.44	0.47	0.26
輸送・機械運転従事者	求人募集数	112	21	23	24	24	20	24	4	5	5	5	5
	求職者数	52	3	4	10	13	22	12	0	1	0	0	11
	求人倍率	2.15	7.00	5.75	2.40	1.85	0.91	2.00	—	5.00	—	—	0.45
建設・採掘従事者	求人募集数	169	37	39	37	29	27	6	2	1	1	1	1
	求職者数	20	1	0	8	6	5	3	0	0	0	0	3
	求人倍率	8.45	37.00	—	4.63	4.83	5.40	2.00	—	—	—	—	0.33
運搬・清掃・包装等従事者	求人募集数	107	23	24	22	18	20	100	18	19	19	19	25
	求職者数	132	10	16	22	33	51	231	12	18	20	30	151
	求人倍率	0.81	2.30	1.50	1.00	0.55	0.39	0.43	1.50	1.06	0.95	0.63	0.17

- (注) 1 求人募集数・求職者数・求人倍率は、正式にはそれぞれ有効求人数・有効求職者数・有効求人倍率といいます。
2 求人倍率は、求職者1人あたりの求人募集数を意味しています。
3 「職業」の合計欄には、[職業分類不能]を含みます。
4 年齢別の求人募集数・求人倍率は、求人均等配分方式(求人数を対象年齢に相当する各年齢階級に均等に配分する算出方法)により計算しています。

(#01)
令和5年7月

篠ノ井公共職業安定所

職業別	年齢別	常用					常用的パート						
		合計	～24歳	25歳～	35歳～	45歳～	55歳～	合計	～24歳	25歳～	35歳～	45歳～	55歳～
合計	求人募集数	2,057	488	525	445	318	281	1,010	187	194	192	188	249
	求職者数	1,497	175	358	297	372	295	1,146	54	147	203	230	512
	求人倍率	1.37	2.79	1.47	1.50	0.85	0.95	0.88	3.46	1.32	0.95	0.82	0.49
管理的職業従事者	求人募集数	7	1	2	2	1	1	0	0	0	0	0	0
	求職者数	2	0	0	0	1	1	2	0	0	0	0	2
	求人倍率	3.50	—	—	—	1.00	1.00	0.00	—	—	—	—	0.00
専門的・技術的職業従事者	求人募集数	392	93	94	84	69	52	141	27	27	27	27	33
	求職者数	249	27	78	64	41	39	131	1	25	39	19	47
	求人倍率	1.57	3.44	1.21	1.31	1.68	1.33	1.08	27.00	1.08	0.69	1.42	0.70
事務従事者	求人募集数	165	42	42	35	27	19	100	20	19	18	18	25
	求職者数	367	46	96	71	100	54	274	13	38	70	61	92
	求人倍率	0.45	0.91	0.44	0.49	0.27	0.35	0.36	1.54	0.50	0.26	0.30	0.27
販売従事者	求人募集数	202	61	61	45	20	15	101	19	20	20	20	22
	求職者数	70	12	11	14	25	8	52	7	5	7	9	24
	求人倍率	2.89	5.08	5.55	3.21	0.80	1.88	1.94	2.71	4.00	2.86	2.22	0.92
サービス職業従事者	求人募集数	284	59	64	60	49	52	309	56	59	59	56	79
	求職者数	123	20	23	21	32	27	115	4	13	20	28	50
	求人倍率	2.31	2.95	2.78	2.86	1.53	1.93	2.69	14.00	4.54	2.95	2.00	1.58
保安職業従事者	求人募集数	62	8	11	11	11	21	32	4	6	6	6	10
	求職者数	7	0	1	2	3	1	3	0	0	0	0	3
	求人倍率	8.86	—	11.00	5.50	3.67	21.00	10.67	—	—	—	—	3.33
農林漁業従事者	求人募集数	4	2	1	1	0	0	23	5	4	4	4	6
	求職者数	11	1	2	2	4	2	11	1	2	1	4	3
	求人倍率	0.36	2.00	0.50	0.50	0.00	0.00	2.09	5.00	2.00	4.00	1.00	2.00
生産工程従事者	求人募集数	485	125	142	110	62	46	105	20	21	21	20	23
	求職者数	230	31	61	45	56	37	83	3	15	13	27	25
	求人倍率	2.11	4.03	2.33	2.44	1.11	1.24	1.27	6.67	1.40	1.62	0.74	0.92
輸送・機械運転従事者	求人募集数	173	31	37	36	35	34	16	2	3	3	3	5
	求職者数	57	0	6	9	21	21	23	0	1	0	1	21
	求人倍率	3.04	—	6.17	4.00	1.67	1.62	0.70	—	3.00	—	3.00	0.24
建設・採掘従事者	求人募集数	158	38	41	34	24	21	8	3	2	1	1	1
	求職者数	27	0	5	8	7	7	3	1	0	0	0	2
	求人倍率	5.85	—	8.20	4.25	3.43	3.00	2.67	3.00	—	—	—	0.50
運搬・清掃・包装等従事者	求人募集数	125	28	30	27	20	20	175	31	33	33	33	45
	求職者数	179	13	27	29	52	58	297	18	21	38	51	169
	求人倍率	0.70	2.15	1.11	0.93	0.38	0.34	0.59	1.72	1.57	0.87	0.65	0.27

- (注) 1 求人募集数・求職者数・求人倍率は、正式にはそれぞれ有効求人数・有効求職者数・有効求人倍率といいます。
2 求人倍率は、求職者1人あたりの求人募集数を意味しています。
3 「職業」の合計欄には、[職業分類不能]を含みます。
4 年齢別の求人募集数・求人倍率は、求人均等配分方式(求人数を対象年齢に相当する各年齢階級に均等に配分する算出方法)により計算しています。

(#01)
令和 5年 7月

飯山公共職業安定所

職業別	年齢別	常用					常用的パート						
		合計	～24歳	25歳～	35歳～	45歳～	55歳～	合計	～24歳	25歳～	35歳～	45歳～	55歳～
合計	求人募集数	1,021	224	236	221	169	171	708	131	132	132	132	181
	求職者数	649	50	146	123	173	157	562	24	68	90	97	283
	求人倍率	1.57	4.48	1.62	1.80	0.98	1.09	1.26	5.46	1.94	1.47	1.36	0.64
管理的職業従事者	求人募集数	12	2	2	2	2	4	1	1	0	0	0	0
	求職者数	4	0	0	0	1	3	2	0	1	0	0	1
	求人倍率	3.00	—	—	—	2.00	1.33	0.50	—	0.00	—	—	0.00
専門的・技術的職業従事者	求人募集数	185	40	43	40	32	30	131	24	24	24	24	35
	求職者数	75	9	22	19	11	14	51	1	9	10	5	26
	求人倍率	2.47	4.44	1.95	2.11	2.91	2.14	2.57	24.00	2.67	2.40	4.80	1.35
事務従事者	求人募集数	71	18	17	15	11	10	42	8	8	8	8	10
	求職者数	135	9	42	26	37	21	88	2	10	16	19	41
	求人倍率	0.53	2.00	0.40	0.58	0.30	0.48	0.48	4.00	0.80	0.50	0.42	0.24
販売従事者	求人募集数	44	12	11	10	6	5	90	16	17	17	17	23
	求職者数	35	5	4	5	13	8	31	1	5	7	4	14
	求人倍率	1.26	2.40	2.75	2.00	0.46	0.63	2.90	16.00	3.40	2.43	4.25	1.64
サービス職業従事者	求人募集数	203	39	43	42	39	40	183	33	34	34	34	48
	求職者数	73	9	11	13	18	22	86	3	9	16	15	43
	求人倍率	2.78	4.33	3.91	3.23	2.17	1.82	2.13	11.00	3.78	2.13	2.27	1.12
保安職業従事者	求人募集数	21	3	4	4	4	6	7	1	1	1	1	3
	求職者数	3	0	0	1	0	2	1	0	0	1	0	0
	求人倍率	7.00	—	—	4.00	—	3.00	7.00	—	—	1.00	—	—
農林漁業従事者	求人募集数	60	16	15	14	8	7	74	14	14	14	14	18
	求職者数	18	0	4	4	4	6	35	0	5	6	7	17
	求人倍率	3.33	—	3.75	3.50	2.00	1.17	2.11	—	2.80	2.33	2.00	1.06
生産工程従事者	求人募集数	169	37	37	35	28	32	32	6	6	6	6	8
	求職者数	101	7	29	25	29	11	43	1	12	10	7	13
	求人倍率	1.67	5.29	1.28	1.40	0.97	2.91	0.74	6.00	0.50	0.60	0.86	0.62
輸送・機械運転従事者	求人募集数	60	12	14	14	11	9	10	2	2	2	2	2
	求職者数	40	0	5	3	14	18	13	1	1	0	2	9
	求人倍率	1.50	—	2.80	4.67	0.79	0.50	0.77	2.00	2.00	—	1.00	0.22
建設・採掘従事者	求人募集数	134	32	36	32	18	16	7	1	1	1	1	3
	求職者数	19	1	2	3	4	9	2	0	0	0	1	1
	求人倍率	7.05	32.00	18.00	10.67	4.50	1.78	3.50	—	—	—	1.00	3.00
運搬・清掃・包装等従事者	求人募集数	62	13	14	13	10	12	131	25	25	25	25	31
	求職者数	79	2	11	12	25	29	169	12	15	19	30	93
	求人倍率	0.78	6.50	1.27	1.08	0.40	0.41	0.78	2.08	1.67	1.32	0.83	0.33

- (注) 1 求人募集数・求職者数・求人倍率は、正式にはそれぞれ有効求人数・有効求職者数・有効求人倍率といいます。
 2 求人倍率は、求職者1人あたりの求人募集数を意味しています。
 3 「職業」の合計欄には、[職業分類不能]を含みます。
 4 年齢別の求人募集数・求人倍率は、求人均等配分方式(求人数を対象年齢に相当する各年齢階級に均等に配分する算出方法)により計算しています。

求人・求職バランスシート

令和5年7月

木曽福島公共職業安定所

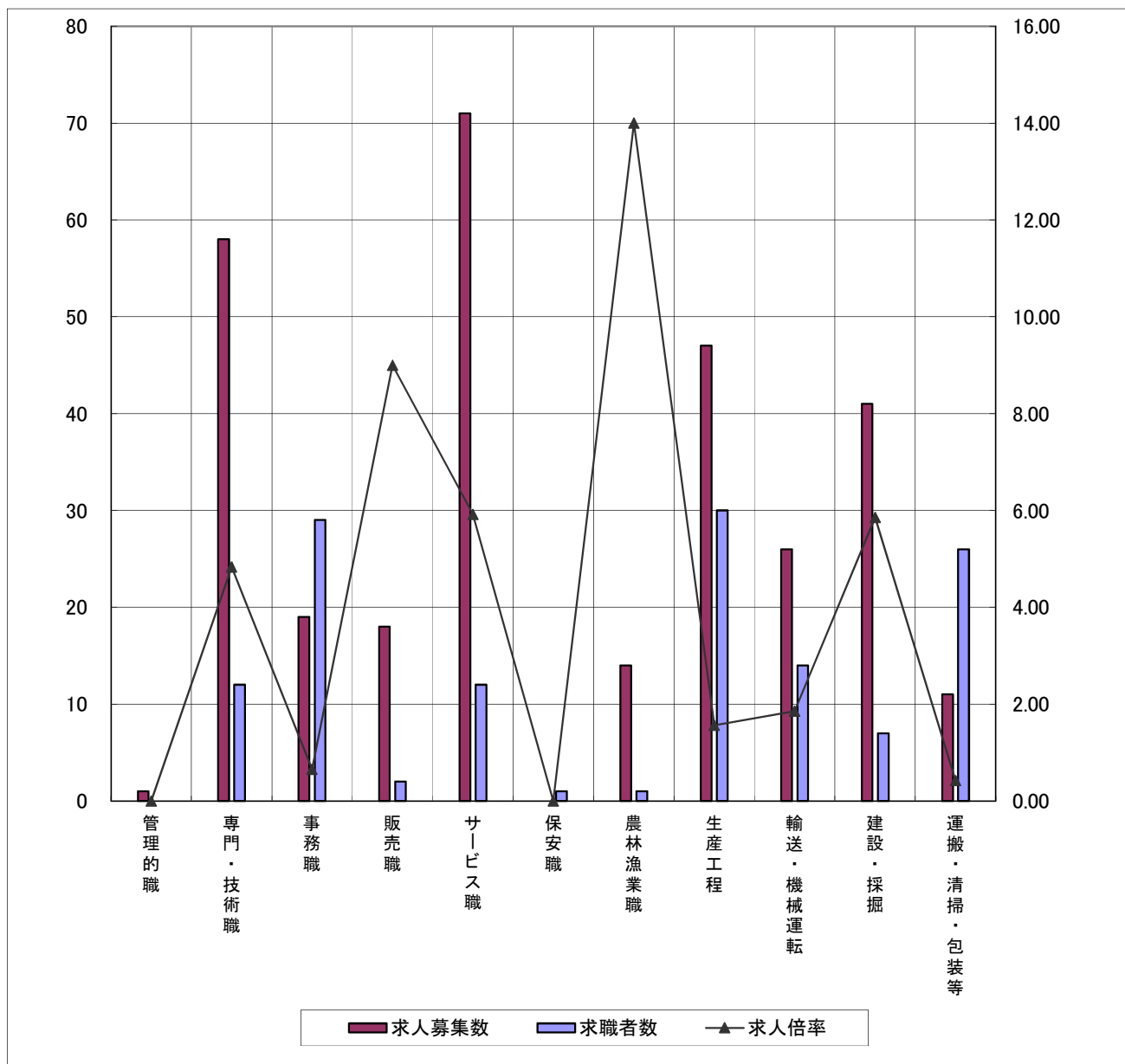
職業別	年齢別	常用					常用的パート						
		合計	～24歳	25歳～	35歳～	45歳～	55歳～	合計	～24歳	25歳～	35歳～	45歳～	55歳～
合計	求人募集数	306	67	72	68	50	49	171	31	32	31	31	46
	求職者数	134	16	23	18	38	39	102	5	10	9	18	60
	求人倍率	2.28	4.19	3.13	3.78	1.32	1.26	1.68	6.20	3.20	3.44	1.72	0.77
管理的職業	求人募集数	1	1	0	0	0	0	0	0	0	0	0	0
	求職者数	0	0	0	0	0	0	0	0	0	0	0	0
	求人倍率	—	—	—	—	—	—	—	—	—	—	—	—
専門・技術職業	求人募集数	58	12	12	11	11	12	6	2	1	1	1	1
	求職者数	12	3	3	1	4	1	7	0	1	0	3	3
	求人倍率	4.83	4.00	4.00	11.00	2.75	12.00	0.86	—	1.00	—	0.33	0.33
事務的職業	求人募集数	19	4	5	5	3	2	14	2	3	3	3	3
	求職者数	29	4	3	6	7	9	21	0	2	4	2	13
	求人倍率	0.66	1.00	1.67	0.83	0.43	0.22	0.67	—	1.50	0.75	1.50	0.23
販売の職業	求人募集数	18	6	5	4	2	1	12	2	2	2	2	4
	求職者数	2	1	0	0	1	0	3	0	0	0	1	2
	求人倍率	9.00	6.00	—	—	2.00	—	4.00	—	—	—	2.00	2.00
サービスの職業	求人募集数	71	12	15	15	14	15	75	13	14	14	14	20
	求職者数	12	0	0	3	5	4	14	1	3	1	3	6
	求人倍率	5.92	—	—	5.00	2.80	3.75	5.36	13.00	4.67	14.00	4.67	3.33
保安の職業	求人募集数	0	0	0	0	0	0	2	1	1	0	0	0
	求職者数	1	0	0	0	0	1	1	0	0	0	0	1
	求人倍率	0.00	—	—	—	—	0.00	2.00	—	—	—	—	0.00
農林漁業の職業	求人募集数	14	3	4	3	2	2	4	0	1	1	1	1
	求職者数	1	1	0	0	0	0	0	0	0	0	0	0
	求人倍率	14.00	3.00	—	—	—	—	—	—	—	—	—	—
生産工程	求人募集数	47	12	12	12	5	6	15	3	3	3	3	3
	求職者数	30	2	9	5	9	5	8	1	2	0	1	4
	求人倍率	1.57	6.00	1.33	2.40	0.56	1.20	1.88	3.00	1.50	—	3.00	0.75
輸送・機械運転	求人募集数	26	4	6	6	5	5	0	0	0	0	0	0
	求職者数	14	0	1	1	5	7	2	0	0	0	0	2
	求人倍率	1.86	—	6.00	6.00	1.00	0.71	0.00	—	—	—	—	0.00
建設・採掘職業	求人募集数	41	10	10	9	7	5	2	0	0	0	0	2
	求職者数	7	2	1	1	1	2	0	0	0	0	0	0
	求人倍率	5.86	5.00	10.00	9.00	7.00	2.50	—	—	—	—	—	—
運搬・清掃・包装等職業	求人募集数	11	3	3	3	1	1	41	8	7	7	7	12
	求職者数	26	3	6	1	6	10	46	3	2	4	8	29
	求人倍率	0.42	1.00	0.50	3.00	0.17	0.10	0.89	2.67	3.50	1.75	0.88	0.41

- (注) 1 求人募集数・求職者数・求人倍率は、正式にはそれぞれ有効求人数・有効求職者数・有効求人倍率といひます。
2 求人倍率は、求職者1人あたりの求人募集数を意味しています。
3 「職業」の合計欄には、[職業分類不能]を含みます。
4 年齢別の求人募集数・求人倍率は、求人均等配分方式(求人数を対象年齢に相当する各年齢階級に均等に配分する算出方法)により計算しています。

求人・求職バランスシート(常用)

令和5年7月

木曾福島公共職業安定所



※求人募集数・求職者数は左目盛(人)、求人倍率は右目盛(倍)

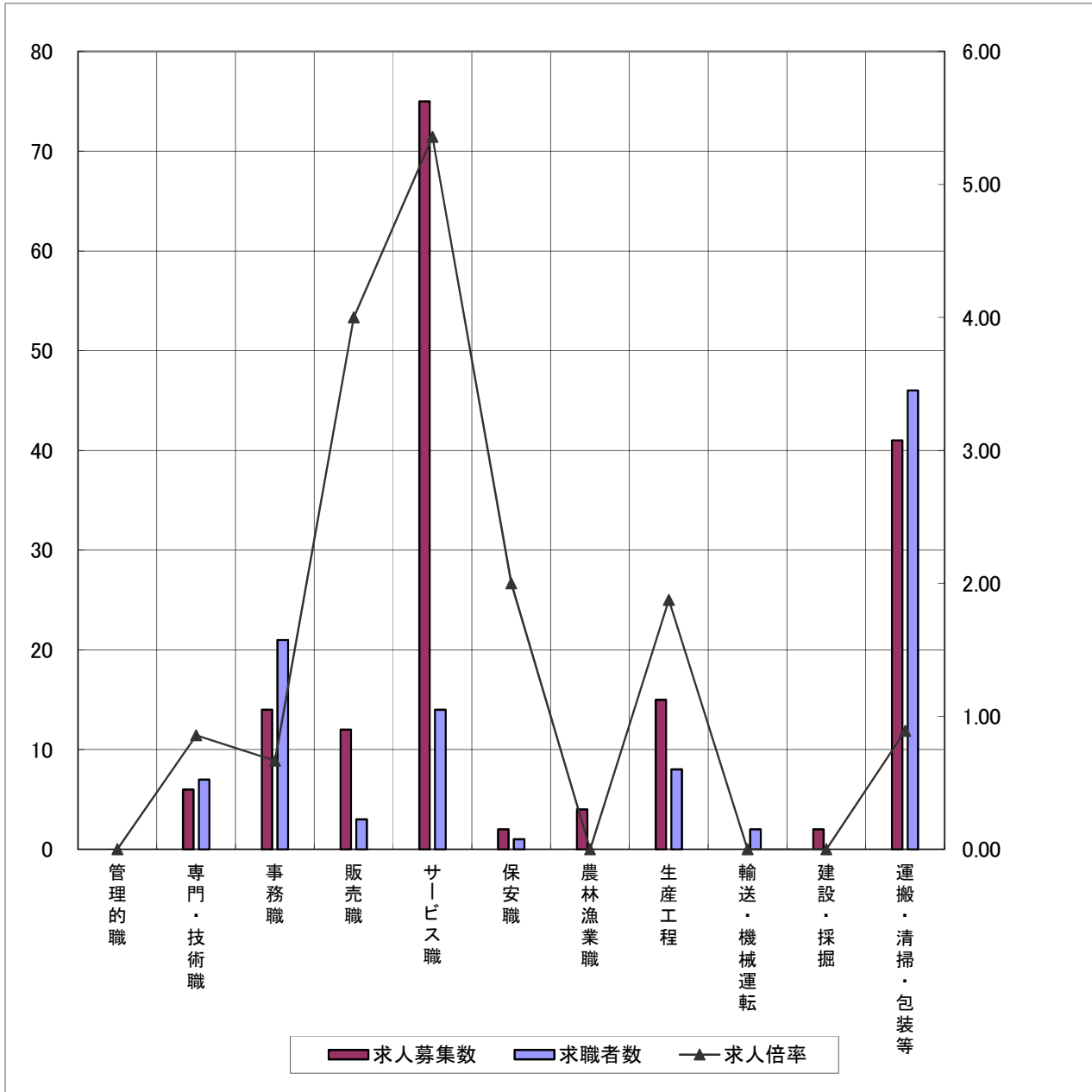
	管理的職	専門・技術職	事務職	販売職	サービス職	保安職	農林漁業職	生産工程	輸送・機械運転	建設・採掘	運搬・清掃・包装等
求人募集数	1	58	19	18	71	0	14	47	26	41	11
求職者数	0	12	29	2	12	1	1	30	14	7	26
求人倍率	—	4.83	0.66	9.00	5.92	0.00	14.00	1.57	1.86	5.86	0.42

- (注) 1 求人募集数・求職者数・求人倍率は、正式にはそれぞれ有効求人人数・有効求職者数・有効求人倍率といいます。
 2 求人倍率は、求職者1人あたりの求人募集数を意味しています。
 3 「職業」の合計欄には[職業分類不能]を含みます。

求人・求職バランスシート(常用的パート)

令和5年7月

木曾福島公共職業安定所



※求人募集数・求職者数は左目盛(人)、求人倍率は右目盛(倍)

	管理的職	専門・技術職	事務職	販売職	サービス職	保安職	農林漁業職	生産工程	輸送・機械運転	建設・採掘	運搬・清掃・包装等
求人募集数	0	6	14	12	75	2	4	15	0	2	41
求職者数	0	7	21	3	14	1	0	8	2	0	46
求人倍率	-	0.86	0.67	4.00	5.36	2.00	-	1.88	0.00	-	0.89

(注) 1 求人募集数・求職者数・求人倍率は、正式にはそれぞれ有効求人人数・有効求職者数・有効求人倍率といえます。

2 求人倍率は、求職者1人あたりの求人募集数を意味しています。

3 「職業」の合計欄には[職業分類不能]を含みます。

形態別・職種別の求人求職の状況（職業分類は旧分類）

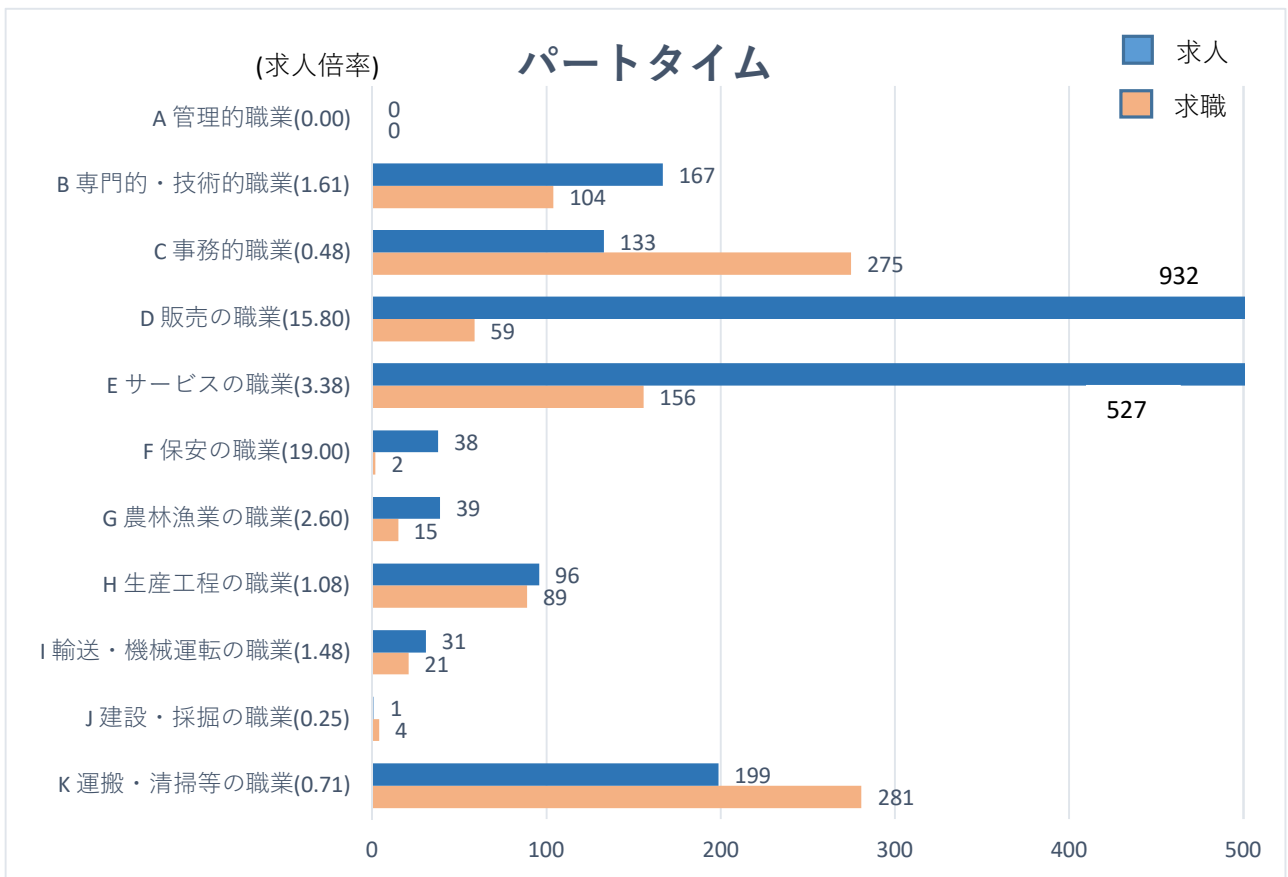
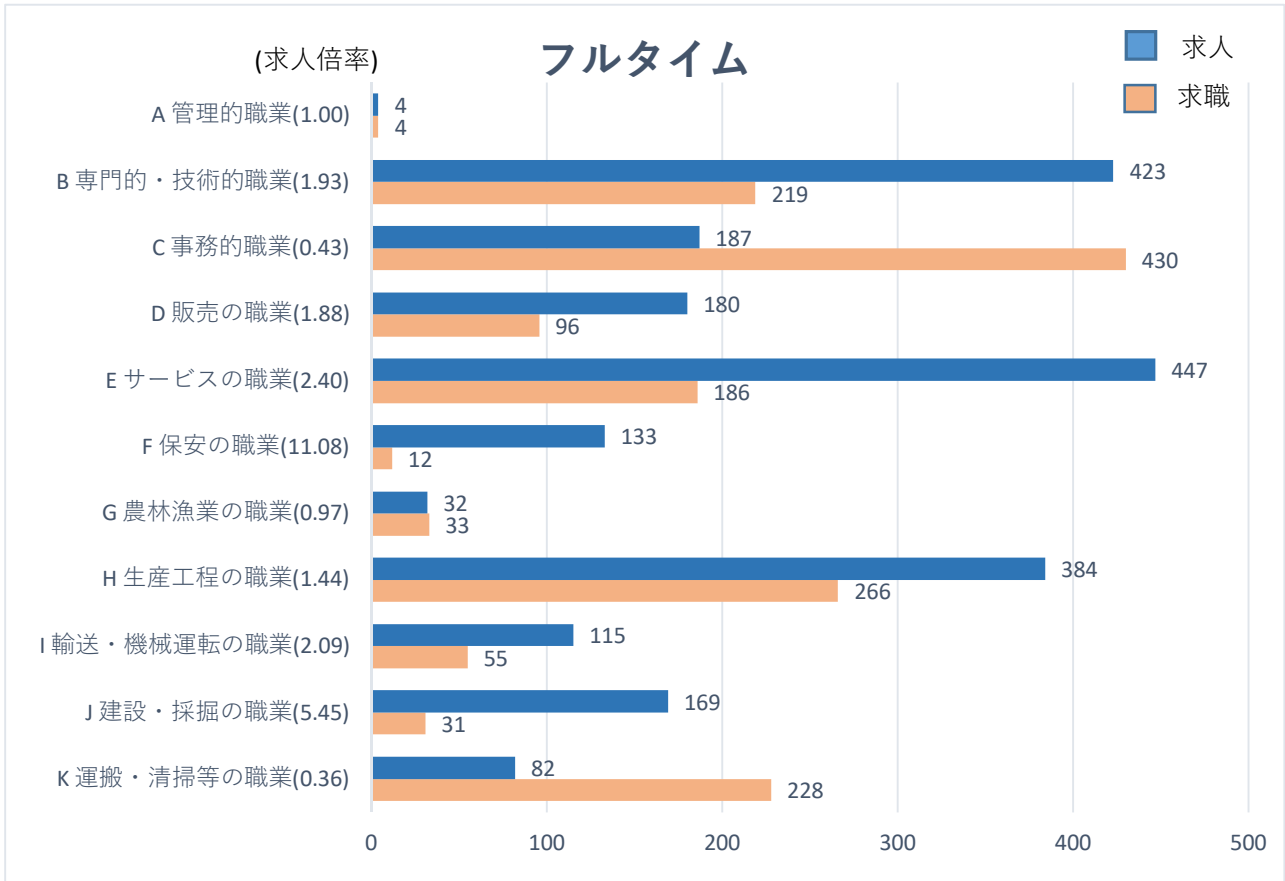
令和5年7月

佐久・小諸計	常用的フルタイム		常用的パートタイム	
	月間有効求人数	月間有効求職者数	月間有効求人数	月間有効求職者数
職業計	2,156	1,816	2,163	1,188
A 管理的職業	4	4		
B 専門的・技術的職業	423	219	167	104
07 開発技術者	29	14		4
08 製造技術者	15	16		0
09 建築・土木技術者等	122	13	1	0
10 情報処理・通信技術者	20	24		1
11 その他の技術者	2	3		
12 医師、薬剤師等	4		2	11
13 保健師、助産師、看護師等	76	46	46	36
14 医療技術者	33	13	9	11
15 その他の保健医療（栄養士等）	19	12	4	2
16 社会福祉の専門的職業（福祉相談員・保育士）	80	34	86	18
22 美術家、デザイナー等	2	22	4	6
05.06.17～21.23.24 その他の専門的職業	21	22	15	15
C 事務的職業	187	430	133	275
25 一般事務員	107	367	74	254
26 会計事務員	22	21	7	6
27 生産関連事務員	25	15	32	4
28 営業・販売関連事務員	20	15	16	3
29 外勤事務員	3		1	1
30 運輸・郵便事務	10	0	2	
31 事務用機器操作の職業		12	1	7
D 販売の職業	180	96	932	59
32 商品販売の職業	65	56	932	55
33 販売類似の職業	1	0		
34 営業の職業	114	40		4
E サービスの職業	447	186	527	156
35 家庭生活支援サービス	2	2		
36 介護サービスの職業	160	58	135	27
37 保健医療サービス	12	5	7	5
38 生活衛生サービス	16	7	24	5
39 飲食物調理の職業	105	48	106	56
40 接客・給仕の職業	131	39	224	44
41 居住施設・ビルの管理	10	11	9	6
42 その他のサービス	11	16	22	13
F 保安の職業	133	12	38	2
G 農林漁業の職業	32	33	39	15
H 生産工程の職業	384	266	96	89
49 生産設備（金属）	8	14		1
50 生産設備（金属除く）	9	2		3
51 生産設備（機械）	4	14	2	1
52 金属材料製造等	120	35	7	7
54 製品製造・加工処理	104	59	58	28
57 機械組立の職業	46	98	26	31
60 機械整備・修理の職業	50	8		0
61 製品検査（金属）	10	4		7
62 製品検査（金属除く）	19	5	1	3
63 機械検査の職業	5	7	1	6
64 生産関連・生産類似	9	20	1	2
I 輸送・機械運転の職業	115	55	31	21
65 鉄道運転の職業				
66 自動車運転の職業	94	43	30	14
67 船舶・航空機運転				
68 その他の輸送の職業		5	1	3
69 定置・建設機械運転	21	7		4
J 建設・採掘の職業	169	31	1	4
70 建設躯体工事の職業	17	1		
71 建設の職業	56	12	1	1
72 電気工事の職業	17	7		1
73 土木の職業	79	11		2
74 採掘の職業				
K 運搬・清掃等の職業	82	228	199	281
75 運搬の職業	38	60	24	26
76 清掃の職業	27	29	129	68
77 包装の職業	4	8	2	5
78 その他の運搬等の職業	13	131	44	182

※月間有効求人数については就業地で算出してあります。

形態別・職種別の求人求職グラフ 【7月】

(佐久・小諸計)



雇用形態・年齢別		常用的フルタイム						常用的パート					
		年齢計	～24歳	25歳～	35歳～	45歳～	55歳～	年齢計	～24歳	25歳～	35歳～	45歳～	55歳～
合計	月間有効求人数	583	128	135	126	102	92	360	66	66	67	67	94
	月間有効求職者数	477	40	99	77	114	147	286	8	34	42	51	151
	有効求人倍率	1.22	3.20	1.36	1.64	0.89	0.63	1.26	8.25	1.94	1.60	1.31	0.62

職	管理的職業	月間有効求人数	1	1	0	0	0	0	0	0	0	0	0
		月間有効求職者数	4	0	0	2	1	1	0	0	0	0	0
		有効求人倍率	0.25	—	—	0.00	0.00	0.00	—	—	—	—	—
専門的・技術的職業	月間有効求人数	118	26	26	25	23	18	38	7	7	7	7	10
	月間有効求職者数	52	5	14	7	8	18	17	0	1	3	1	12
	有効求人倍率	2.27	5.20	1.86	3.57	2.88	1.00	2.24	—	7.00	2.33	7.00	0.83
事務的職業	月間有効求人数	37	9	9	9	5	5	27	5	5	5	5	7
	月間有効求職者数	73	8	18	13	14	20	60	0	6	10	11	33
	有効求人倍率	0.51	1.13	0.50	0.69	0.36	0.25	0.45	—	0.83	0.50	0.45	0.21
販売の職業	月間有効求人数	24	5	6	5	4	4	26	5	5	5	5	6
	月間有効求職者数	31	2	2	5	9	13	16	1	1	4	3	7
	有効求人倍率	0.77	2.50	3.00	1.00	0.44	0.31	1.63	5.00	5.00	1.25	1.67	0.86
サービスの職業	月間有効求人数	140	27	30	29	28	26	141	26	26	26	26	37
	月間有効求職者数	57	0	11	10	17	19	38	1	7	5	9	16
	有効求人倍率	2.46	—	2.73	2.90	1.65	1.37	3.71	26.00	3.71	5.20	2.89	2.31
保安の職業	月間有効求人数	4	0	1	1	1	1	3	0	0	1	1	1
	月間有効求職者数	2	0	0	0	0	2	1	0	0	0	0	1
	有効求人倍率	2.00	—	—	—	—	0.50	3.00	—	—	—	—	1.00
農林漁業の職業	月間有効求人数	4	0	1	1	1	1	1	1	0	0	0	0
	月間有効求職者数	9	2	2	1	4	0	3	0	0	2	0	1
	有効求人倍率	0.44	0.00	0.50	1.00	0.25	—	0.33	—	—	0.00	—	0.00
生産工程の職業	月間有効求人数	86	21	23	20	12	10	31	6	6	6	6	7
	月間有効求職者数	95	10	21	19	21	24	37	2	6	2	10	17
	有効求人倍率	0.91	2.10	1.10	1.05	0.57	0.42	0.84	3.00	1.00	3.00	0.60	0.41
輸送・機械運転の職業	月間有効求人数	61	14	14	14	10	9	5	1	1	1	1	1
	月間有効求職者数	18	0	4	1	6	7	3	0	1	0	0	2
	有効求人倍率	3.39	—	3.50	14.00	1.67	1.29	1.67	—	1.00	—	—	0.50
建設・採掘の職業	月間有効求人数	85	20	20	18	14	13	2	0	0	0	0	2
	月間有効求職者数	20	1	1	3	9	6	1	0	0	0	0	1
	有効求人倍率	4.25	20.00	20.00	6.00	1.56	2.17	2.00	—	—	—	—	2.00
運搬・清掃等の職業	月間有効求人数	23	5	5	4	4	5	86	15	16	16	16	23
	月間有効求職者数	48	5	7	6	8	22	75	3	4	11	12	45
	有効求人倍率	0.48	1.00	0.71	0.67	0.50	0.23	1.15	5.00	4.00	1.45	1.33	0.51

(注) 1 本表合計の数値は常用のみです。臨時・季節求人求職は除いています。なお、職種別では全数の数値が含まれています。
 2 求人倍率は、求職者1人あたりの求人数を表します。

(#01)
令和5年 7月

須坂公共職業安定所

職業別	年齢別	常用					常用的パート						
		合計	～24歳	25歳～	35歳～	45歳～	55歳～	合計	～24歳	25歳～	35歳～	45歳～	55歳～
合計	求人募集数	811	214	203	171	124	99	480	85	88	88	87	132
	求職者数	612	58	137	127	139	151	414	8	44	66	88	208
	求人倍率	1.33	3.69	1.48	1.35	0.89	0.66	1.16	10.63	2.00	1.33	0.99	0.63
管理的職業従事者	求人募集数	1	1	0	0	0	0	0	0	0	0	0	0
	求職者数	0	0	0	0	0	0	0	0	0	0	0	0
	求人倍率	—	—	—	—	—	—	—	—	—	—	—	—
専門的・技術的職業従事者	求人募集数	171	44	42	34	29	22	46	9	9	9	9	10
	求職者数	87	4	28	17	25	13	38	0	7	7	5	19
	求人倍率	1.97	11.00	1.50	2.00	1.16	1.69	1.21	—	1.29	1.29	1.80	0.53
事務従事者	求人募集数	48	14	14	10	6	4	27	5	5	5	5	7
	求職者数	137	17	34	26	33	27	106	2	11	24	21	48
	求人倍率	0.35	0.82	0.41	0.38	0.18	0.15	0.25	2.50	0.45	0.21	0.24	0.15
販売従事者	求人募集数	89	30	23	17	11	8	30	6	6	6	5	7
	求職者数	42	4	13	9	5	11	20	0	4	2	5	9
	求人倍率	2.12	7.50	1.77	1.89	2.20	0.73	1.50	—	1.50	3.00	1.00	0.78
サービス職業従事者	求人募集数	106	21	25	25	18	17	214	37	40	40	40	57
	求職者数	58	7	12	17	11	11	42	0	6	7	13	16
	求人倍率	1.83	3.00	2.08	1.47	1.64	1.55	5.10	—	6.67	5.71	3.08	3.56
保安職業従事者	求人募集数	6	2	1	1	1	1	2	0	0	0	0	2
	求職者数	2	0	0	0	0	2	0	0	0	0	0	0
	求人倍率	3.00	—	—	—	—	0.50	—	—	—	—	—	—
農林漁業従事者	求人募集数	16	4	4	3	3	2	29	5	5	5	5	9
	求職者数	7	2	3	1	0	1	12	0	0	1	7	4
	求人倍率	2.29	2.00	1.33	3.00	—	2.00	2.42	—	—	5.00	0.71	2.25
生産工程従事者	求人募集数	167	46	48	39	20	14	49	9	9	9	9	13
	求職者数	105	7	17	28	27	26	35	1	3	10	10	11
	求人倍率	1.59	6.57	2.82	1.39	0.74	0.54	1.40	9.00	3.00	0.90	0.90	1.18
輸送・機械運転従事者	求人募集数	67	13	15	15	14	10	7	1	1	1	1	3
	求職者数	25	0	2	3	8	12	9	0	0	0	1	8
	求人倍率	2.68	—	7.50	5.00	1.75	0.83	0.78	—	—	—	1.00	0.38
建設・採掘従事者	求人募集数	103	31	23	19	15	15	2	0	0	0	0	2
	求職者数	16	2	1	2	1	10	2	0	0	0	0	2
	求人倍率	6.44	15.50	23.00	9.50	15.00	1.50	1.00	—	—	—	—	1.00
運搬・清掃・包装等従事者	求人募集数	37	8	8	8	7	6	74	13	13	13	13	22
	求職者数	60	5	7	7	19	22	77	1	5	9	16	46
	求人倍率	0.62	1.60	1.14	1.14	0.37	0.27	0.96	13.00	2.60	1.44	0.81	0.48

- (注) 1 求人募集数・求職者数・求人倍率は、正式にはそれぞれ有効求人数・有効求職者数・有効求人倍率といいます。
 2 求人倍率は、求職者1人あたりの求人募集数を意味しています。
 3 「職業」の合計欄には、[職業分類不能]を含みます。
 4 年齢別の求人募集数・求人倍率は、求人均等配分方式(求人数を対象年齢に相当する各年齢階級に均等に配分する算出方法)により計算しています。

求人・求職バランスシート(令和5年7月)

求人・求職対照表

諏訪地域分(ハローワーク諏訪・岡谷)

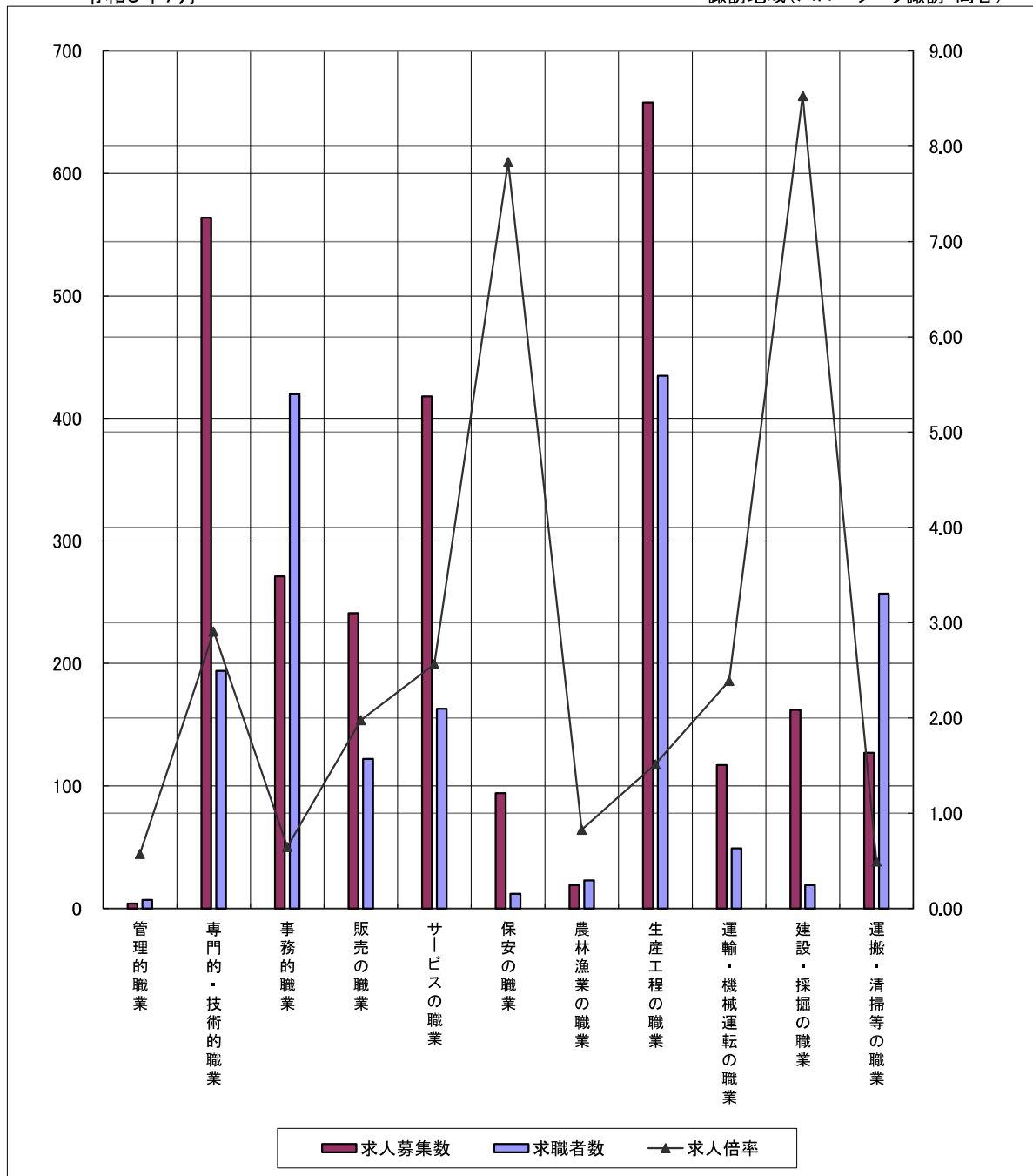
職業別		月	R4	9	10	11	12	R5	2	3	4	5	6	7
		8						1						
合 計	求人募集数	2,817	2,806	2,890	2,890	2,897	2,868	2,962	2,961	2,868	2,655	2,585	2,675	
	求職者数	1,800	1,817	1,858	1,813	1,730	1,805	1,920	2,001	1,960	1,943	1,924	1,898	
	求人倍率	1.57	1.54	1.56	1.59	1.67	1.59	1.54	1.48	1.46	1.37	1.34	1.41	
専門的・技術的職業	求人募集数	564	586	608	577	618	626	609	573	566	553	551	564	
	求職者数	214	215	208	210	215	222	239	246	222	202	199	194	
	求人倍率	2.64	2.73	2.92	2.75	2.87	2.82	2.55	2.33	2.55	2.74	2.77	2.91	
事務的職業	求人募集数	289	279	306	313	289	309	330	346	307	270	266	271	
	求職者数	366	389	418	405	396	410	444	466	437	440	425	420	
	求人倍率	0.79	0.72	0.73	0.77	0.73	0.75	0.74	0.74	0.70	0.61	0.63	0.65	
販売の職業	求人募集数	241	242	232	247	242	240	237	219	236	228	250	241	
	求職者数	110	112	100	101	95	96	99	97	113	109	120	122	
	求人倍率	2.19	2.16	2.32	2.45	2.55	2.50	2.39	2.26	2.09	2.09	2.08	1.98	
サービスの職業	求人募集数	328	353	385	405	405	410	401	406	368	374	390	418	
	求職者数	174	161	166	169	164	169	175	194	169	167	158	163	
	求人倍率	1.89	2.19	2.32	2.40	2.47	2.43	2.29	2.09	2.18	2.24	2.47	2.56	
保安の職業	求人募集数	66	69	73	70	65	67	67	64	83	85	80	94	
	求職者数	10	10	9	8	11	12	12	11	11	10	12	12	
	求人倍率	6.60	6.90	8.11	8.75	5.91	5.58	5.58	5.82	7.55	8.50	6.67	7.83	
生産工程の職業	求人募集数	822	813	840	807	785	708	797	828	791	678	632	658	
	求職者数	417	415	433	405	364	386	412	431	438	427	440	435	
	求人倍率	1.97	1.96	1.94	1.99	2.16	1.83	1.93	1.92	1.81	1.59	1.44	1.51	
運輸・機械 運転の職業	求人募集数	135	100	107	111	135	139	134	136	137	125	116	117	
	求職者数	59	61	64	60	46	50	55	47	55	60	60	49	
	求人倍率	2.29	1.64	1.67	1.85	2.93	2.78	2.44	2.89	2.49	2.08	1.93	2.39	
建設・採掘 の職業	求人募集数	220	208	165	186	193	197	196	195	197	181	161	162	
	求職者数	31	29	28	20	17	19	19	28	23	19	17	19	
	求人倍率	7.10	7.17	5.89	9.30	11.35	10.37	10.32	6.96	8.57	9.53	9.47	8.53	
運搬・清掃 等の職業	求人募集数	133	138	156	155	142	145	157	158	149	135	119	127	
	求職者数	246	257	264	254	241	241	257	259	257	265	262	257	
	求人倍率	0.54	0.54	0.59	0.61	0.59	0.60	0.61	0.61	0.58	0.51	0.45	0.49	

- (注) 1 求人募集数・求職者数・求人倍率は、正式にはそれぞれ有効求人数・有効求職者数・有効求人倍率といえます。
- 2 求人倍率は、求職者1人あたりの求人募集数を意味しています。
- 3 「職業」の合計欄には、[管理職] [農林漁業職] [職業分類不能] を含みます。

求人・求職バランスシート(常用)

令和5年7月

諏訪地域(ハローワーク諏訪・岡谷)



※求人募集数・求職者数は左目盛(人)、求人倍率は右目盛(倍)

	管理的職業	専門的・技術的職業	事務的職業	販売の職業	サービスの職業	保安の職業	農林漁業の職業	生産工程の職業	運輸・機械運転の職業	建設・採掘の職業	運搬・清掃等の職業
求人募集数	4	564	271	241	418	94	19	658	117	162	127
求職者数	7	194	420	122	163	12	23	435	49	19	257
求人倍率	0.57	2.91	0.65	1.98	2.56	7.83	0.83	1.51	2.39	8.53	0.49

- (注) 1 求人募集数・求職者数・求人倍率は、正式にはそれぞれ有効求人人数・有効求職者数・有効求人倍率といいます。
 2 求人倍率は、求職者1人あたりの求人募集数を意味しています。
 3 「職業」の合計欄には、「職業分類不能」を含みます。

求人・求職バランスシート(令和5年7月)

求人・求職対照表

諏訪地域分(ハローワーク諏訪・岡谷)

職業別		月											
		R4 8	9	10	11	12	R5 1	2	3	4	5	6	7
合 計	求人募集数	1,844	1,802	1,805	1,811	1,744	1,757	1,847	1,870	1,793	1,750	1,644	1,655
	求職者数	1,245	1,284	1,401	1,398	1,292	1,281	1,393	1,438	1,456	1,483	1,500	1,382
	求人倍率	1.48	1.40	1.29	1.30	1.35	1.37	1.33	1.30	1.23	1.18	1.10	1.20
専門的・技術的職業	求人募集数	244	263	270	265	270	302	337	325	270	289	298	283
	求職者数	126	125	148	149	124	128	138	130	112	122	139	135
	求人倍率	1.94	2.10	1.82	1.78	2.18	2.36	2.44	2.50	2.41	2.37	2.14	2.10
事務的職業	求人募集数	172	182	174	207	184	204	219	223	170	139	143	143
	求職者数	251	247	281	272	242	246	295	302	311	304	312	281
	求人倍率	0.69	0.74	0.62	0.76	0.76	0.83	0.74	0.74	0.55	0.46	0.46	0.51
販売の職業	求人募集数	84	79	80	91	83	72	90	96	97	102	99	109
	求職者数	75	88	94	83	79	76	74	78	80	80	77	83
	求人倍率	1.12	0.90	0.85	1.10	1.05	0.95	1.22	1.23	1.21	1.28	1.29	1.31
サービスの職業	求人募集数	551	540	547	545	547	565	535	549	550	598	534	544
	求職者数	149	168	172	176	166	174	170	169	179	196	194	176
	求人倍率	3.70	3.21	3.18	3.10	3.30	3.25	3.15	3.25	3.07	3.05	2.75	3.09
保安の職業	求人募集数	32	27	29	27	24	25	22	21	40	40	35	55
	求職者数	6	7	5	3	3	4	6	5	3	3	4	4
	求人倍率	5.33	3.86	5.80	9.00	8.00	6.25	3.67	4.20	13.33	13.33	8.75	13.75
生産工程の職業	求人募集数	294	280	252	234	219	210	220	219	209	175	147	137
	求職者数	143	146	156	156	153	134	145	148	156	158	162	147
	求人倍率	2.06	1.92	1.62	1.50	1.43	1.57	1.52	1.48	1.34	1.11	0.91	0.93
運輸・機械 運転の職業	求人募集数	90	76	88	92	95	89	100	97	95	91	83	97
	求職者数	13	14	11	7	9	11	12	15	17	17	16	15
	求人倍率	6.92	5.43	8.00	13.14	10.56	8.09	8.33	6.47	5.59	5.35	5.19	6.47
建設・採掘 の職業	求人募集数	9	10	11	4	7	11	13	9	3	7	2	4
	求職者数	7	6	6	3	7	4	5	3	3	4	4	4
	求人倍率	1.29	1.67	1.83	1.33	1.00	2.75	2.60	3.00	1.00	1.75	0.50	1.00
運搬・清掃 等の職業	求人募集数	308	308	333	316	297	260	267	276	299	261	251	246
	求職者数	328	337	367	376	346	347	373	383	373	364	361	334
	求人倍率	0.94	0.91	0.91	0.84	0.86	0.75	0.72	0.72	0.80	0.72	0.70	0.74

(注) 1 求人募集数・求職者数・求人倍率は、正式にはそれぞれ有効求人数・有効求職者数・有効求人倍率といえます。

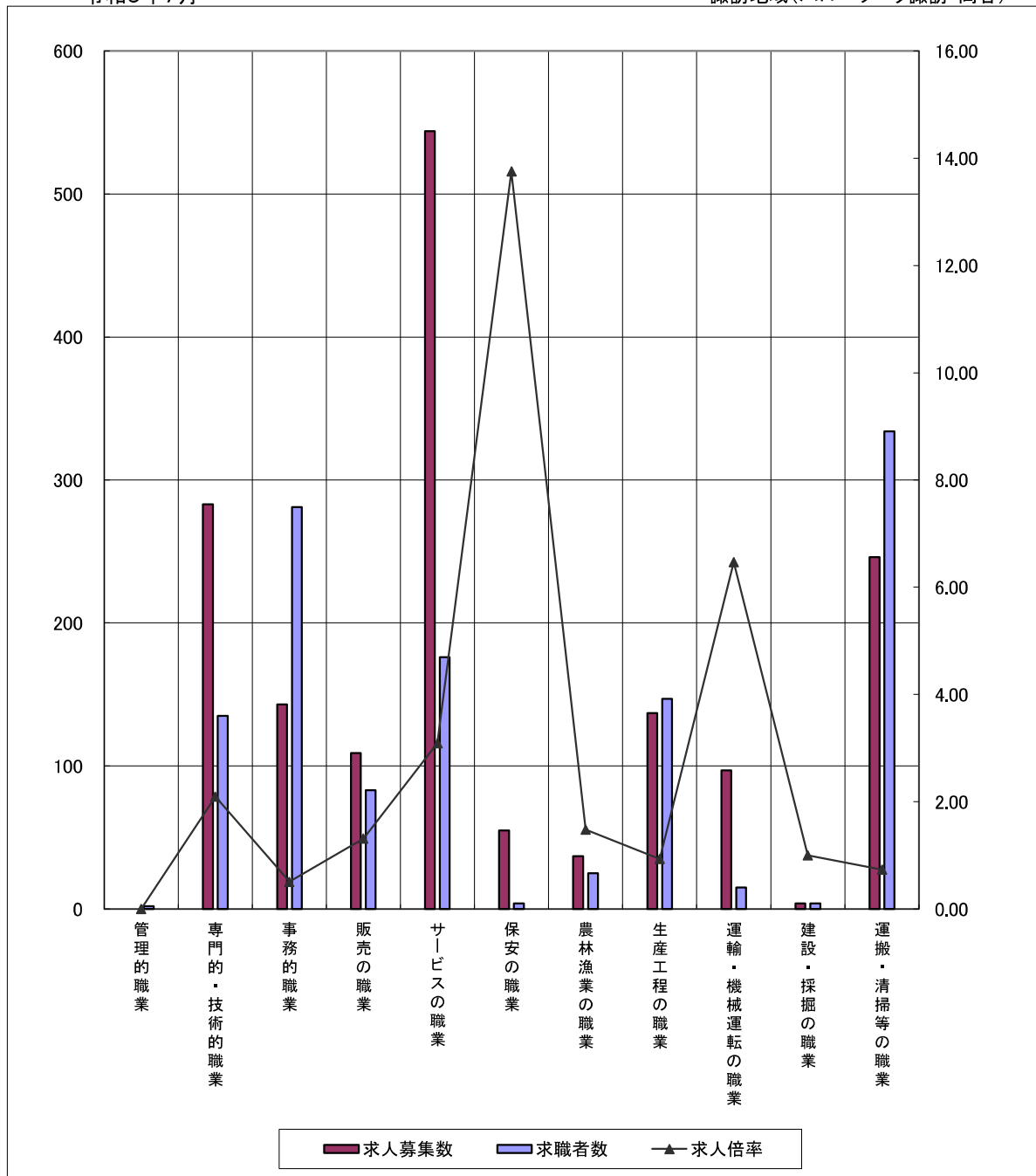
2 求人倍率は、求職者1人あたりの求人募集数を意味しています。

3 「職業」の合計欄には、[管理職] [農林漁業職] [職業分類不能] を含みます。

求人・求職バランスシート(パート)

令和5年7月

諏訪地域(ハローワーク諏訪・岡谷)



※求人募集数・求職者数は左目盛(人)、求人倍率は右目盛(倍)

	管理的職業	専門的・技術的職業	事務的職業	販売の職業	サービスの職業	保安の職業	農林漁業の職業	生産工程の職業	運輸・機械運転の職業	建設・採掘の職業	運搬・清掃等の職業
求人募集数	0	283	143	109	544	55	37	137	97	4	246
求職者数	2	135	281	83	176	4	25	147	15	4	334
求人倍率	0.00	2.10	0.51	1.31	3.09	13.75	1.48	0.93	6.47	1.00	0.74

- (注) 1 求人募集数・求職者数・求人倍率は、正式にはそれぞれ有効求人人数・有効求職者数・有効求人倍率といえます。
 2 求人倍率は、求職者1人あたりの求人募集数を意味しています。
 3 「職業」の合計欄には、[職業分類不能]を含みます。

(#01)

令和5年7月

諏訪地域(ハローワーク諏訪・岡谷)

職業別	年齢別	常用					常用的パート						
		合計	～24歳	25歳～	35歳～	45歳～	55歳～	合計	～24歳	25歳～	35歳～	45歳～	55歳～
合計	求人募集数	2,675	630	652	559	455	379	1,655	296	312	312	312	423
	求職者数	1,898	187	387	353	489	482	1,382	49	163	230	292	648
	求人倍率	1.41	3.37	1.68	1.58	0.93	0.79	1.20	6.04	1.91	1.36	1.07	0.65
A 管理的職業	求人募集数	4	0	1	1	1	1	0	0	0	0	0	0
	求職者数	7	1	0	0	3	3	2	0	0	0	0	2
	求人倍率	0.57	0.00	—	—	0.33	0.33	0.00	—	—	—	—	0.00
B 専門的・技術的職業	求人募集数	564	131	137	115	106	75	283	53	54	54	54	68
	求職者数	194	21	41	40	43	49	135	5	22	32	25	51
	求人倍率	2.91	6.24	3.34	2.88	2.47	1.53	2.10	10.60	2.45	1.69	2.16	1.33
C 事務的職業	求人募集数	271	71	69	57	42	32	143	27	28	28	28	32
	求職者数	420	35	101	81	122	81	281	6	27	57	68	123
	求人倍率	0.65	2.03	0.68	0.70	0.34	0.40	0.51	4.50	1.04	0.49	0.41	0.26
D 販売の職業	求人募集数	241	70	70	50	30	21	109	19	21	21	21	27
	求職者数	122	14	27	24	26	31	83	3	14	14	22	30
	求人倍率	1.98	5.00	2.59	2.08	1.15	0.68	1.31	6.33	1.50	1.50	0.95	0.90
E サービスの職業	求人募集数	418	81	91	87	83	76	544	98	103	103	103	137
	求職者数	163	15	39	27	39	43	176	3	24	25	33	91
	求人倍率	2.56	5.40	2.33	3.22	2.13	1.77	3.09	32.67	4.29	4.12	3.12	1.51
F 保安の職業	求人募集数	94	12	18	18	18	28	55	7	10	10	10	18
	求職者数	12	0	1	0	2	9	4	0	0	0	1	3
	求人倍率	7.83	—	18.00	—	9.00	3.11	13.75	—	—	—	10.00	6.00
G 農林漁業の職業	求人募集数	19	6	6	3	2	2	37	7	7	7	7	9
	求職者数	23	4	5	2	2	10	25	2	4	2	3	14
	求人倍率	0.83	1.50	1.20	1.50	1.00	0.20	1.48	3.50	1.75	3.50	2.33	0.64
H 生産工程の職業	求人募集数	658	163	165	142	108	80	137	26	27	27	27	30
	求職者数	435	57	85	96	119	78	147	8	19	33	31	56
	求人倍率	1.51	2.86	1.94	1.48	0.91	1.03	0.93	3.25	1.42	0.82	0.87	0.54
I 輸送・機械運転の職業	求人募集数	117	23	25	25	21	23	97	15	16	16	16	34
	求職者数	49	1	0	3	18	27	15	0	0	0	3	12
	求人倍率	2.39	23.00	—	8.33	1.17	0.85	6.47	—	—	—	5.33	2.83
J 建設・採掘の職業	求人募集数	162	40	38	34	26	24	4	0	1	1	1	1
	求職者数	19	0	11	3	3	2	4	2	0	0	0	2
	求人倍率	8.53	—	3.45	11.33	8.67	12.00	1.00	0.00	—	—	—	0.50
K 運搬・清掃等の職業	求人募集数	127	33	32	27	18	17	246	44	45	45	45	67
	求職者数	257	16	39	40	65	97	334	16	24	42	72	180
	求人倍率	0.49	2.06	0.82	0.68	0.28	0.18	0.74	2.75	1.88	1.07	0.63	0.37

- (注) 1 求人募集数・求職者数・求人倍率は、正式にはそれぞれ有効求人数・有効求職者数・有効求人倍率といいます。
 2 求人倍率は、求職者1人あたりの求人募集数を意味しています。
 3 「職業」の合計欄には、[職業分類不能]を含みます。
 4 年齢別の求人募集数・求人倍率は、求人均等配分方式(求人数を対象年齢に相当する各年齢階級に均等に口配分する算出方法)により計算しています。