

( # 0 1 )

2023年6月度

長野労働局 職業安定部

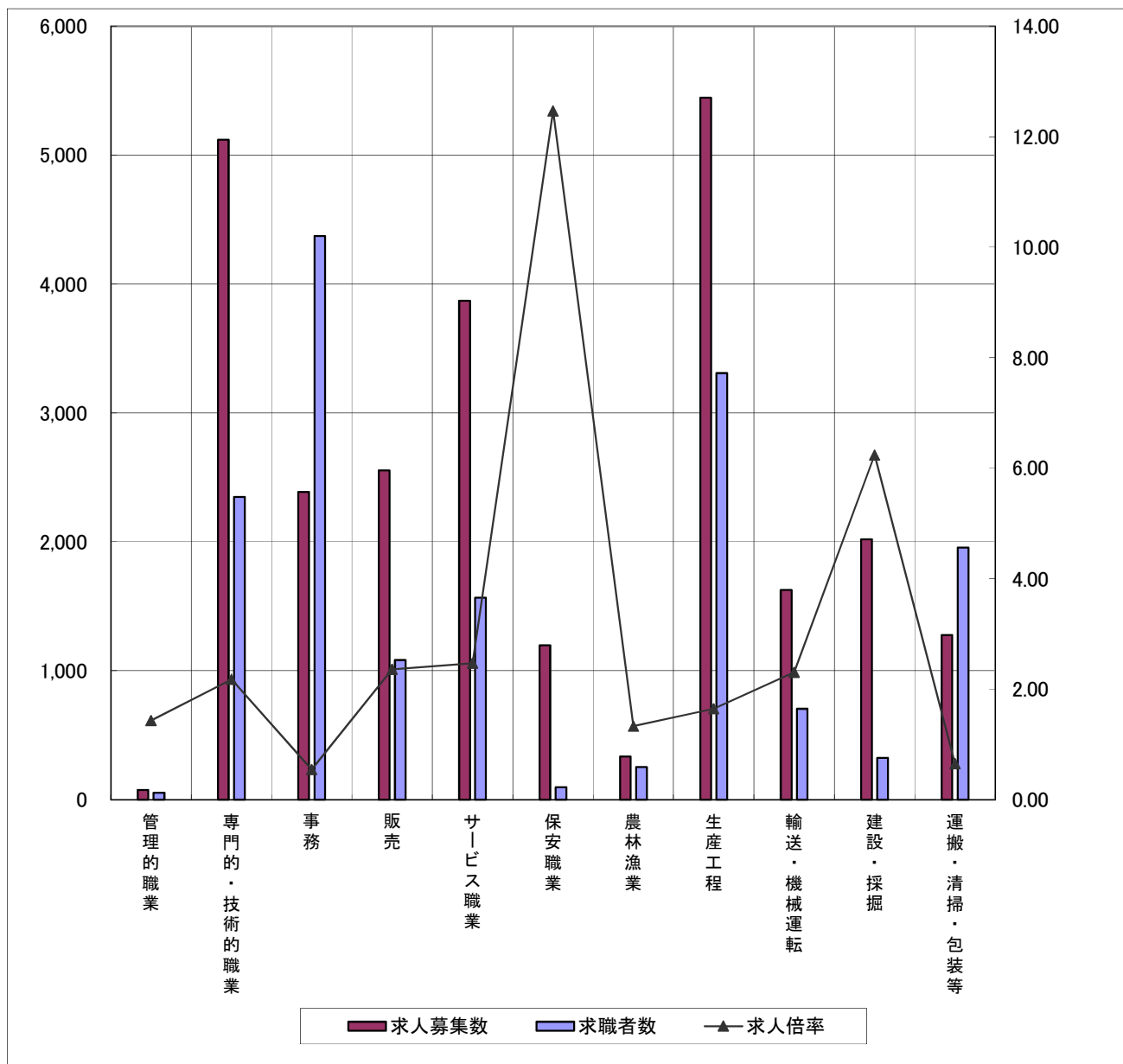
職業別	年齢別	常用					常用的パート						
		合計	～24歳	25歳～	35歳～	45歳～	55歳～	合計	～24歳	25歳～	35歳～	45歳～	55歳～
合計	求人募集数	25,908	5,892	6,214	5,451	4,364	3,987	15,145	2,756	2,846	2,840	2,828	3,875
	求職者数	18,645	2,170	4,307	3,527	4,312	4,329	14,264	590	1,769	2,331	2,672	6,902
	求人倍率	1.39	2.72	1.44	1.55	1.01	0.92	1.06	4.67	1.61	1.22	1.06	0.56
※分類不能含む	求人募集数	76	17	19	16	13	11	0	0	0	0	0	0
	求職者数	53	2	3	7	17	24	18	0	1	0	1	16
	求人倍率	1.43	8.50	6.33	2.29	0.76	0.46	0.00	—	0.00	—	0.00	0.00
管理的職業従事者	求人募集数	76	17	19	16	13	11	0	0	0	0	0	0
	求職者数	53	2	3	7	17	24	18	0	1	0	1	16
	求人倍率	1.43	8.50	6.33	2.29	0.76	0.46	0.00	—	0.00	—	0.00	0.00
専門的・技術的職業従事者	求人募集数	5,119	1,153	1,182	1,058	952	774	1,845	345	349	349	348	454
	求職者数	2,349	233	647	477	453	539	1,553	37	227	343	222	724
	求人倍率	2.18	4.95	1.83	2.22	2.10	1.44	1.19	9.32	1.54	1.02	1.57	0.63
事務従事者	求人募集数	2,388	616	603	492	366	311	1,382	262	264	262	261	333
	求職者数	4,372	526	1,181	806	1,061	798	3,185	88	442	662	664	1,329
	求人倍率	0.55	1.17	0.51	0.61	0.34	0.39	0.43	2.98	0.60	0.40	0.39	0.25
販売従事者	求人募集数	2,553	719	712	544	326	252	2,227	408	417	417	415	570
	求職者数	1,082	138	225	211	265	243	691	50	101	113	130	297
	求人倍率	2.36	5.21	3.16	2.58	1.23	1.04	3.22	8.16	4.13	3.69	3.19	1.92
サービス職業従事者	求人募集数	3,871	746	841	807	737	740	4,586	830	868	865	860	1,163
	求職者数	1,567	191	305	292	407	372	1,669	78	207	254	330	800
	求人倍率	2.47	3.91	2.76	2.76	1.81	1.99	2.75	10.64	4.19	3.41	2.61	1.45
保安職業従事者	求人募集数	1,197	176	250	235	205	331	359	45	62	62	62	128
	求職者数	96	4	8	12	22	50	48	1	0	2	3	42
	求人倍率	12.47	44.00	31.25	19.58	9.32	6.62	7.48	45.00	—	31.00	20.67	3.05
農林漁業従事者	求人募集数	335	83	85	71	48	48	436	80	81	81	81	113
	求職者数	252	31	55	50	66	50	253	10	26	38	49	130
	求人倍率	1.33	2.68	1.55	1.42	0.73	0.96	1.72	8.00	3.12	2.13	1.65	0.87
生産工程従事者	求人募集数	5,445	1,300	1,380	1,184	864	717	1,158	220	225	224	223	266
	求職者数	3,309	414	801	730	763	601	1,252	59	206	254	295	438
	求人倍率	1.65	3.14	1.72	1.62	1.13	1.19	0.92	3.73	1.09	0.88	0.76	0.61
輸送・機械運転従事者	求人募集数	1,626	323	361	348	313	281	399	67	73	73	73	113
	求職者数	705	24	76	97	188	320	195	3	4	3	12	173
	求人倍率	2.31	13.46	4.75	3.59	1.66	0.88	2.05	22.33	18.25	24.33	6.08	0.65
建設・採掘従事者	求人募集数	2,021	474	485	429	326	307	47	8	8	8	7	16
	求職者数	324	30	53	69	89	83	50	4	2	1	8	35
	求人倍率	6.24	15.80	9.15	6.22	3.66	3.70	0.94	2.00	4.00	8.00	0.88	0.46
運搬・清掃・包装等従事者	求人募集数	1,277	285	296	267	214	215	2,706	491	499	499	498	719
	求職者数	1,955	161	292	319	476	707	3,216	158	276	386	600	1,796
	求人倍率	0.65	1.77	1.01	0.84	0.45	0.30	0.84	3.11	1.81	1.29	0.83	0.40

- (注) 1 求人募集数・求職者数・求人倍率は、正式にはそれぞれ有効求人数・有効求職者数・有効求人倍率といいます。  
2 求人倍率は、求職者1人あたりの求人募集数を意味しています。  
3 「職業」の合計欄には、[職業分類不能]を含みます。  
4 年齢別の求人募集数・求人倍率は、求人均等配分方式(求人数を対象年齢に相当する各年齢階級に均等に配分する算出方法)により計算しています。

# 求人・求職バランスシート(常用)

令和5年6月

長野労働局 職業安定部



※求人募集数・求職者数は左目盛(人)、求人倍率は右目盛(倍)

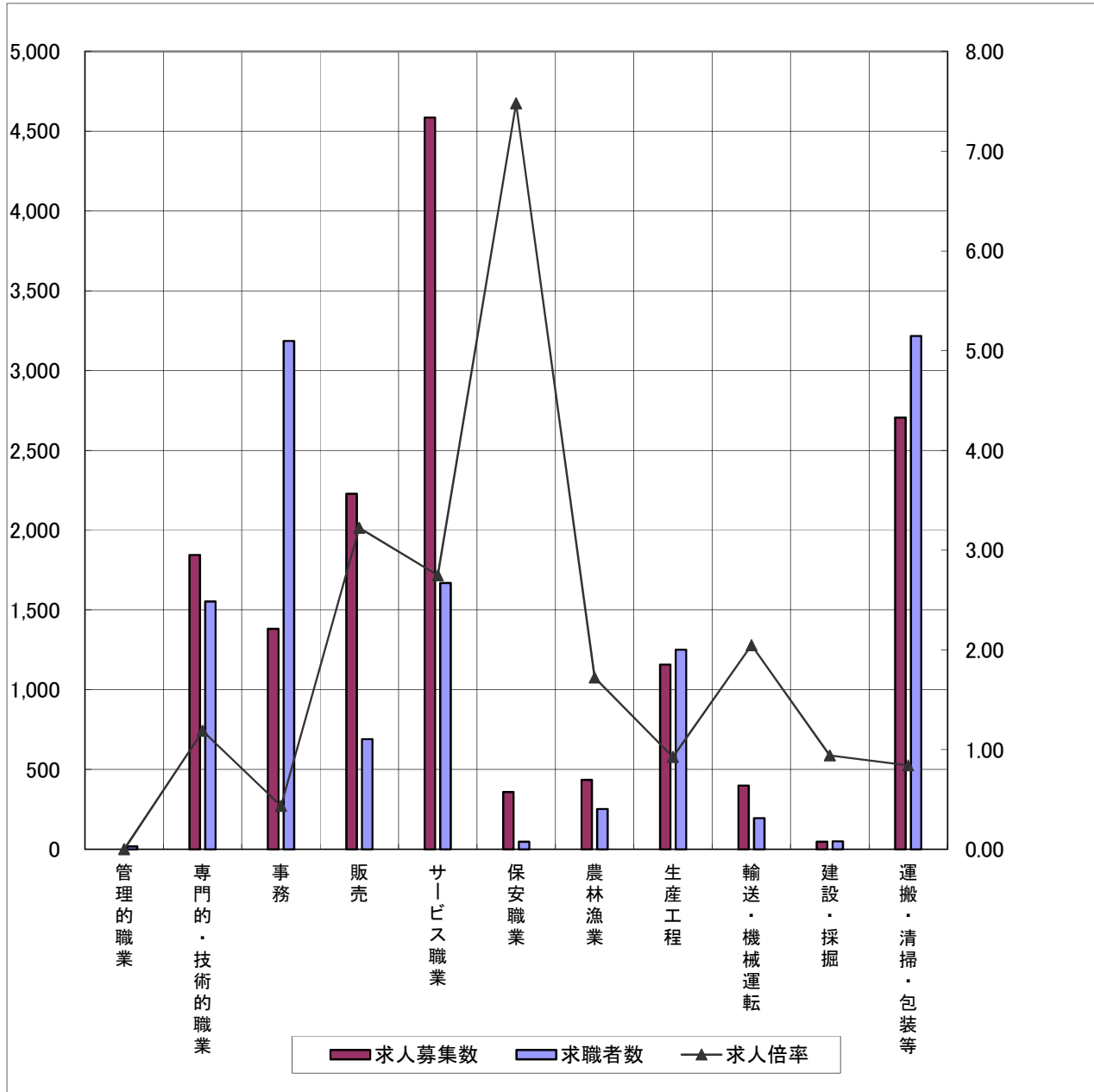
	管理的職業	専門的・技術的職業	事務	販売	サービス職業	保安職業	農林漁業	生産工程	輸送・機械運転	建設・採掘	運搬・清掃・包装等
求人募集数	76	5,119	2,388	2,553	3,871	1,197	335	5,445	1,626	2,021	1,277
求職者数	53	2,349	4,372	1,082	1,567	96	252	3,309	705	324	1,955
求人倍率	1.43	2.18	0.55	2.36	2.47	12.47	1.33	1.65	2.31	6.24	0.65

- (注) 1 求人募集数・求職者数・求人倍率は、正式にはそれぞれ有効求人人数・有効求職者数・有効求人倍率といいます。  
2 求人倍率は、求職者1人あたりの求人募集数を意味しています。  
3 「職業」の合計欄には[職業分類不能]を含みます。

# 求人・求職バランスシート(常用的パート)

令和5年6月

長野労働局 職業安定部



※求人募集数・求職者数は左目盛(人)、求人倍率は右目盛(倍)

	管理的職業	専門的・技術的職業	事務	販売	サービス職業	保安職業	農林漁業	生産工程	輸送・機械運転	建設・採掘	運搬・清掃・包装等
求人募集数	0	1,845	1,382	2,227	4,586	359	436	1,158	399	47	2,706
求職者数	18	1,553	3,185	691	1,669	48	253	1,252	195	50	3,216
求人倍率	0.00	1.19	0.43	3.22	2.75	7.48	1.72	0.92	2.05	0.94	0.84

(注) 1 求人募集数・求職者数・求人倍率は、正式にはそれぞれ有効求人人数・有効求職者数・有効求人倍率といえます。

2 求人倍率は、求職者1人あたりの求人募集数を意味しています。

3 「職業」の合計欄には[職業分類不能]を含みます。

(#01)  
令和5年6月

長野公共職業安定所

職業別	年齢別	常用					常用的パート						
		合計	～24歳	25歳～	35歳～	45歳～	55歳～	合計	～24歳	25歳～	35歳～	45歳～	55歳～
合計	求人募集数	4,216	965	1,006	878	699	668	2,492	452	471	469	468	632
	求職者数	3,016	366	741	588	674	647	2,481	95	300	429	499	1,158
	求人倍率	1.40	2.64	1.36	1.49	1.04	1.03	1.00	4.76	1.57	1.09	0.94	0.55
管理的職業従事者	求人募集数	15	4	3	3	3	2	0	0	0	0	0	0
	求職者数	10	1	2	0	3	4	3	0	0	0	0	3
	求人倍率	1.50	4.00	1.50	—	1.00	0.50	0.00	—	—	—	—	0.00
専門的・技術的職業従事者	求人募集数	996	222	224	202	182	166	252	47	48	48	48	61
	求職者数	458	37	141	90	96	94	262	4	37	68	41	112
	求人倍率	2.17	6.00	1.59	2.24	1.90	1.77	0.96	11.75	1.30	0.71	1.17	0.54
事務従事者	求人募集数	360	91	87	70	57	55	260	49	49	49	49	64
	求職者数	863	107	232	160	191	173	647	13	89	130	129	286
	求人倍率	0.42	0.85	0.38	0.44	0.30	0.32	0.40	3.77	0.55	0.38	0.38	0.22
販売従事者	求人募集数	545	159	160	121	60	45	296	54	57	57	56	72
	求職者数	189	26	49	35	38	41	129	10	19	31	24	45
	求人倍率	2.88	6.12	3.27	3.46	1.58	1.10	2.29	5.40	3.00	1.84	2.33	1.60
サービス職業従事者	求人募集数	745	146	161	150	142	146	914	167	175	172	172	228
	求職者数	252	37	46	54	58	57	255	12	27	34	55	127
	求人倍率	2.96	3.95	3.50	2.78	2.45	2.56	3.58	13.92	6.48	5.06	3.13	1.80
保安職業従事者	求人募集数	297	44	62	61	55	75	87	10	15	15	15	32
	求職者数	15	1	1	4	5	4	6	0	0	0	0	6
	求人倍率	19.80	44.00	62.00	15.25	11.00	18.75	14.50	—	—	—	—	5.33
農林漁業従事者	求人募集数	52	11	12	11	9	9	22	4	4	4	4	6
	求職者数	27	4	8	5	8	2	30	1	0	6	8	15
	求人倍率	1.93	2.75	1.50	2.20	1.13	4.50	0.73	4.00	—	0.67	0.50	0.40
生産工程従事者	求人募集数	576	143	146	132	81	74	106	21	21	21	21	22
	求職者数	299	39	84	71	70	35	115	2	17	21	33	42
	求人倍率	1.93	3.67	1.74	1.86	1.16	2.11	0.92	10.50	1.24	1.00	0.64	0.52
輸送・機械運転従事者	求人募集数	221	47	51	46	43	34	67	12	12	12	12	19
	求職者数	95	5	10	17	26	37	25	1	0	1	2	21
	求人倍率	2.33	9.40	5.10	2.71	1.65	0.92	2.68	12.00	—	12.00	6.00	0.90
建設・採掘従事者	求人募集数	264	61	63	55	45	40	3	0	0	1	1	1
	求職者数	48	3	9	14	16	6	10	0	1	1	2	6
	求人倍率	5.50	20.33	7.00	3.93	2.81	6.67	0.30	—	0.00	1.00	0.50	0.17
運搬・清掃・包装等従事者	求人募集数	145	37	37	27	22	22	485	88	90	90	90	127
	求職者数	244	25	40	43	59	77	544	33	57	74	128	252
	求人倍率	0.59	1.48	0.93	0.63	0.37	0.29	0.89	2.67	1.58	1.22	0.70	0.50

- (注) 1 求人募集数・求職者数・求人倍率は、正式にはそれぞれ有効求人数・有効求職者数・有効求人倍率といいます。  
2 求人倍率は、求職者1人あたりの求人募集数を意味しています。  
3 「職業」の合計欄には、[職業分類不能]を含みます。  
4 年齢別の求人募集数・求人倍率は、求人均等配分方式(求人数を対象年齢に相当する各年齢階級に均等に配分する算出方法)により計算しています。

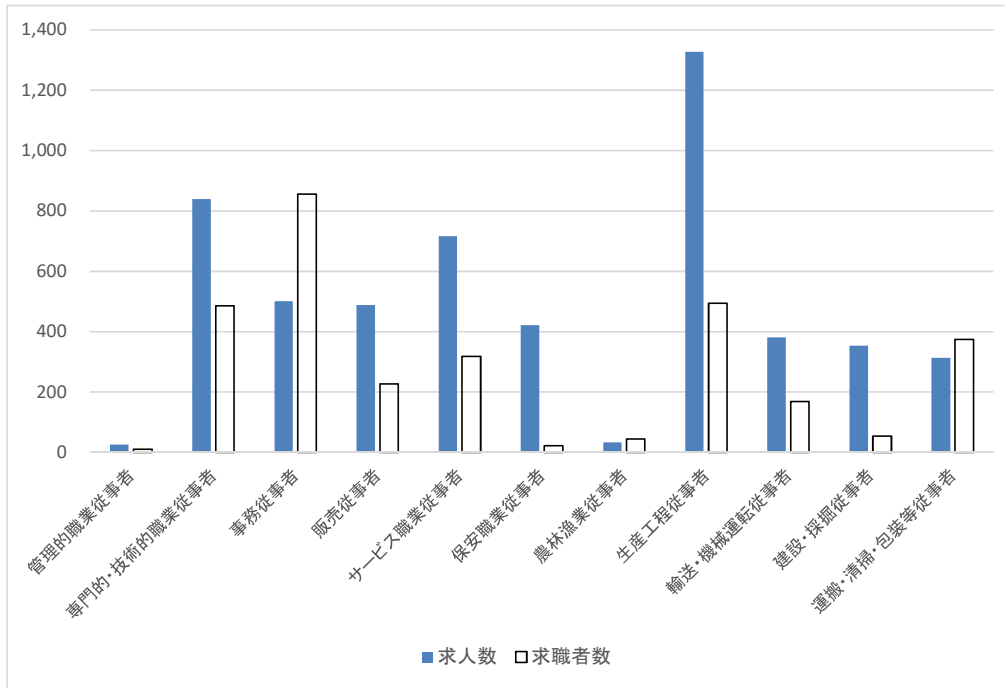
職業別	年齢別	常用					常用的パート						
		合計	～24歳	25歳～	35歳～	45歳～	55歳～	合計	～24歳	25歳～	35歳～	45歳～	55歳～
合 計	求人募集数	5,404	1,174	1,276	1,128	947	879	2,776	505	519	518	517	717
	求職者数	3,683	427	897	652	834	873	2,896	127	357	485	547	1,380
	求人倍率	1.47	2.75	1.42	1.73	1.14	1.01	0.96	3.98	1.45	1.07	0.95	0.52
管理的職業 従事者	求人募集数	26	7	8	5	3	3	0	0	0	0	0	0
	求職者数	11	0	1	2	3	5	4	0	0	0	1	3
	求人倍率	2.36	—	8.00	2.50	1.00	0.60	0.00	—	—	—	0.00	0.00
専門的・技術的 職業従事者	求人募集数	839	188	194	172	159	126	328	60	61	61	61	85
	求職者数	486	48	124	98	95	121	404	10	55	87	67	185
	求人倍率	1.73	3.92	1.56	1.76	1.67	1.04	0.81	6.00	1.11	0.70	0.91	0.46
事務従事者	求人募集数	501	128	127	103	78	65	329	61	62	62	62	82
	求職者数	856	110	256	142	192	156	622	18	96	131	135	242
	求人倍率	0.59	1.16	0.50	0.73	0.41	0.42	0.53	3.39	0.65	0.47	0.46	0.34
販売従事者	求人募集数	489	137	138	102	63	49	313	57	58	58	58	82
	求職者数	227	29	44	46	59	49	134	10	23	13	21	67
	求人倍率	2.15	4.72	3.14	2.22	1.07	1.00	2.34	5.70	2.52	4.46	2.76	1.22
サービス 職業従事者	求人募集数	716	134	153	149	138	142	775	140	144	144	143	204
	求職者数	318	37	75	55	79	72	335	14	45	49	73	154
	求人倍率	2.25	3.62	2.04	2.71	1.75	1.97	2.31	10.00	3.20	2.94	1.96	1.32
保安職業 従事者	求人募集数	422	69	98	84	62	109	75	10	14	14	14	23
	求職者数	22	0	3	0	6	13	13	0	0	0	1	12
	求人倍率	19.18	—	32.67	—	10.33	8.38	5.77	—	—	—	14.00	1.92
農林漁業 従事者	求人募集数	34	7	8	7	6	6	74	14	14	14	14	18
	求職者数	44	2	5	10	15	12	45	4	8	6	7	20
	求人倍率	0.77	3.50	1.60	0.70	0.40	0.50	1.64	3.50	1.75	2.33	2.00	0.90
生産工程 従事者	求人募集数	1,328	282	310	283	254	199	238	44	45	45	45	59
	求職者数	494	62	113	103	116	100	231	11	27	52	62	79
	求人倍率	2.69	4.55	2.74	2.75	2.19	1.99	1.03	4.00	1.67	0.87	0.73	0.75
輸送・機械運転 従事者	求人募集数	381	75	83	79	73	71	51	10	9	9	9	14
	求職者数	168	5	23	25	38	77	36	0	0	1	2	33
	求人倍率	2.27	15.00	3.61	3.16	1.92	0.92	1.42	—	—	9.00	4.50	0.42
建設・採掘 従事者	求人募集数	354	81	88	75	53	57	7	2	2	1	1	1
	求職者数	54	8	10	10	13	13	6	1	0	0	0	5
	求人倍率	6.56	10.13	8.80	7.50	4.08	4.38	1.17	2.00	—	—	—	0.20
運搬・清掃・ 包装等従事者	求人募集数	314	66	69	69	58	52	586	107	110	110	110	149
	求職者数	374	31	64	56	86	137	540	31	39	65	89	316
	求人倍率	0.84	2.13	1.08	1.23	0.67	0.38	1.09	3.45	2.82	1.69	1.24	0.47

- (注) 1 求人募集数・求職者数・求人倍率は、正式にはそれぞれ有効求人数・有効求職者数・有効求人倍率といます。  
2 求人倍率は、求職者1人あたりの求人募集数を意味しています。  
3 「職業」の合計欄には、「職業分類不能」を含みます。  
4 年齢別の求人募集数・求人倍率は、求人均等配分方式(求人数を対象年齢に相当する各年齢階級に均等に配分する算出方法)により計算しています。

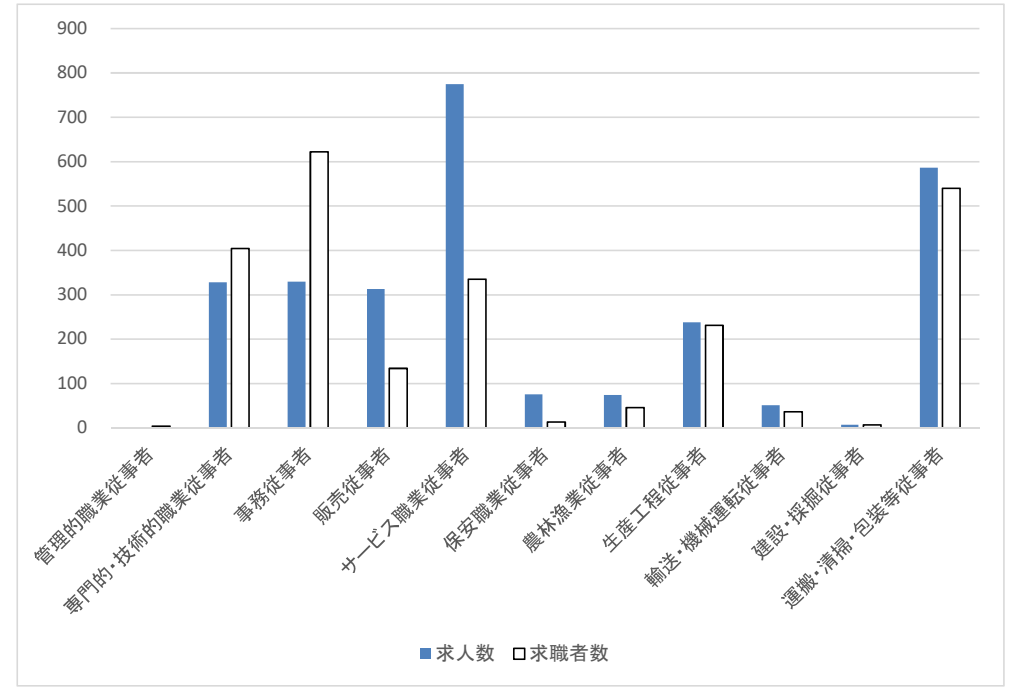
# 求人・求職バランスシート(グラフ)

2023年 6月

**常 用**



**常用的パート**



	合計	管理の職業従事者	専門的・技術的職業従事者	事務従事者	販売従事者	サービス職業従事者	保安職業従事者	農林漁業従事者	生産工程従事者	輸送・機械運転従事者	建設・採掘従事者	運搬・清掃・包装等従事者
求人	5,404	26	839	501	489	716	422	34	1,328	381	354	314
求職者	3,683	11	486	856	227	318	22	44	494	168	54	374
求人倍率	1.47	2.36	1.73	0.59	2.15	2.25	19.18	0.77	2.69	2.27	6.56	0.84

	合計	管理の職業従事者	専門的・技術的職業従事者	事務従事者	販売従事者	サービス職業従事者	保安職業従事者	農林漁業従事者	生産工程従事者	輸送・機械運転従事者	建設・採掘従事者	運搬・清掃・包装等従事者
求人	2,776	0	328	329	313	775	75	74	238	51	7	586
求職者	2,896	4	404	622	134	335	13	45	231	36	6	540
求人倍率	0.96	0.00	0.81	0.53	2.34	2.31	5.77	1.64	1.03	1.42	1.17	1.09

(#01)  
令和 5年 6月

上田公共職業安定所

職業別	年齢別	常用					常用的パート						
		合計	～24歳	25歳～	35歳～	45歳～	55歳～	合計	～24歳	25歳～	35歳～	45歳～	55歳～
合計	求人募集数	2,606	605	627	558	435	381	1,307	239	244	244	244	336
	求職者数	1,899	223	472	357	416	431	1,371	52	167	198	243	711
	求人倍率	1.37	2.71	1.33	1.56	1.05	0.88	0.95	4.60	1.46	1.23	1.00	0.47
管理的職業従事者	求人募集数	3	0	0	1	1	1	0	0	0	0	0	0
	求職者数	5	0	0	0	3	2	0	0	0	0	0	0
	求人倍率	0.60	—	—	—	0.33	0.50	—	—	—	—	—	—
専門的・技術的職業従事者	求人募集数	482	109	113	104	93	63	163	31	32	32	32	36
	求職者数	214	15	66	33	45	55	149	5	17	22	18	87
	求人倍率	2.25	7.27	1.71	3.15	2.07	1.15	1.09	6.20	1.88	1.45	1.78	0.41
事務従事者	求人募集数	306	79	78	65	46	38	115	22	23	23	23	24
	求職者数	419	58	116	77	86	82	290	7	38	58	55	132
	求人倍率	0.73	1.36	0.67	0.84	0.53	0.46	0.40	3.14	0.61	0.40	0.42	0.18
販売従事者	求人募集数	290	79	78	62	41	30	127	24	23	23	23	34
	求職者数	95	7	17	19	24	28	68	2	11	11	15	29
	求人倍率	3.05	11.29	4.59	3.26	1.71	1.07	1.87	12.00	2.09	2.09	1.53	1.17
サービス職業従事者	求人募集数	337	66	75	71	63	62	375	68	71	71	71	94
	求職者数	121	12	28	25	34	22	141	6	23	21	30	61
	求人倍率	2.79	5.50	2.68	2.84	1.85	2.82	2.66	11.33	3.09	3.38	2.37	1.54
保安職業従事者	求人募集数	63	8	11	11	11	22	30	3	4	4	4	15
	求職者数	5	0	0	1	3	1	7	0	0	1	0	6
	求人倍率	12.60	—	—	11.00	3.67	22.00	4.29	—	—	4.00	—	2.50
農林漁業従事者	求人募集数	43	13	12	10	4	4	44	8	8	8	8	12
	求職者数	19	2	5	6	3	3	21	0	3	3	6	9
	求人倍率	2.26	6.50	2.40	1.67	1.33	1.33	2.10	—	2.67	2.67	1.33	1.33
生産工程従事者	求人募集数	618	149	154	133	92	90	109	20	20	20	20	29
	求職者数	397	36	99	90	93	79	128	7	23	20	27	51
	求人倍率	1.56	4.14	1.56	1.48	0.99	1.14	0.85	2.86	0.87	1.00	0.74	0.57
輸送・機械運転従事者	求人募集数	143	28	31	32	28	24	54	9	10	10	10	15
	求職者数	59	2	6	11	13	27	21	0	0	0	1	20
	求人倍率	2.42	14.00	5.17	2.91	2.15	0.89	2.57	—	—	—	10.00	0.75
建設・採掘従事者	求人募集数	188	45	45	42	32	24	0	0	0	0	0	0
	求職者数	31	2	6	5	11	7	6	0	1	0	1	4
	求人倍率	6.06	22.50	7.50	8.40	2.91	3.43	0.00	—	0.00	—	0.00	0.00
運搬・清掃・包装等従事者	求人募集数	133	29	30	27	24	23	290	54	53	53	53	77
	求職者数	156	15	26	28	35	52	240	10	23	33	50	124
	求人倍率	0.85	1.93	1.15	0.96	0.69	0.44	1.21	5.40	2.30	1.61	1.06	0.62

- (注) 1 求人募集数・求職者数・求人倍率は、正式にはそれぞれ有効求人数・有効求職者数・有効求人倍率といいます。  
2 求人倍率は、求職者1人あたりの求人募集数を意味しています。  
3 「職業」の合計欄には、[職業分類不能]を含みます。  
4 年齢別の求人募集数・求人倍率は、求人均等配分方式(求人数を対象年齢に相当する各年齢階級に均等に配分する算出方法)により計算しています。

(#01)  
令和 5年 6月

飯田公共職業安定所

職業別	年齢別	常用					常用的パート						
		合計	～24歳	25歳～	35歳～	45歳～	55歳～	合計	～24歳	25歳～	35歳～	45歳～	55歳～
合計	求人募集数	2,153	480	505	443	376	349	1,113	198	208	208	205	294
	求職者数	1,235	166	294	197	307	271	972	47	137	156	172	460
	求人倍率	1.74	2.89	1.72	2.25	1.22	1.29	1.15	4.21	1.52	1.33	1.19	0.64
管理的職業従事者	求人募集数	6	2	1	1	1	1	0	0	0	0	0	0
	求職者数	2	1	0	0	0	1	3	0	0	0	0	3
	求人倍率	3.00	2.00	—	—	—	1.00	0.00	—	—	—	—	0.00
専門的・技術的職業従事者	求人募集数	497	103	108	105	100	81	125	23	24	24	23	31
	求職者数	129	19	36	22	29	23	87	3	14	19	12	39
	求人倍率	3.85	5.42	3.00	4.77	3.45	3.52	1.44	7.67	1.71	1.26	1.92	0.79
事務従事者	求人募集数	162	40	40	33	26	23	91	17	17	17	17	23
	求職者数	277	33	80	47	74	43	194	9	28	48	29	80
	求人倍率	0.58	1.21	0.50	0.70	0.35	0.53	0.47	1.89	0.61	0.35	0.59	0.29
販売従事者	求人募集数	240	65	65	48	33	29	69	13	13	13	13	17
	求職者数	71	17	15	7	20	12	36	4	5	5	11	11
	求人倍率	3.38	3.82	4.33	6.86	1.65	2.42	1.92	3.25	2.60	2.60	1.18	1.55
サービス職業従事者	求人募集数	258	51	59	56	46	46	310	55	59	59	59	78
	求職者数	107	13	22	16	32	24	130	10	10	18	23	69
	求人倍率	2.41	3.92	2.68	3.50	1.44	1.92	2.38	5.50	5.90	3.28	2.57	1.13
保安職業従事者	求人募集数	74	10	14	14	14	22	18	2	4	3	3	6
	求職者数	8	0	1	1	1	5	3	0	0	0	1	2
	求人倍率	9.25	—	14.00	14.00	14.00	4.40	6.00	—	—	—	3.00	3.00
農林漁業従事者	求人募集数	21	6	6	4	3	2	39	7	7	7	7	11
	求職者数	26	3	5	4	9	5	23	0	3	1	2	17
	求人倍率	0.81	2.00	1.20	1.00	0.33	0.40	1.70	—	2.33	7.00	3.50	0.65
生産工程従事者	求人募集数	446	107	111	91	73	64	141	28	28	28	27	30
	求職者数	292	41	77	53	65	56	122	8	27	25	26	36
	求人倍率	1.53	2.61	1.44	1.72	1.12	1.14	1.16	3.50	1.04	1.12	1.04	0.83
輸送・機械運転従事者	求人募集数	137	27	31	30	26	23	49	8	9	10	10	12
	求職者数	60	6	5	8	18	23	10	1	0	0	0	9
	求人倍率	2.28	4.50	6.20	3.75	1.44	1.00	4.90	8.00	—	—	—	1.33
建設・採掘従事者	求人募集数	213	47	47	43	38	38	8	0	1	1	1	5
	求職者数	34	5	5	7	10	7	4	0	0	0	2	2
	求人倍率	6.26	9.40	9.40	6.14	3.80	5.43	2.00	—	—	—	0.50	2.50
運搬・清掃・包装等従事者	求人募集数	99	22	23	18	16	20	263	45	46	46	45	81
	求職者数	146	10	26	19	34	57	310	7	38	37	58	170
	求人倍率	0.68	2.20	0.88	0.95	0.47	0.35	0.85	6.43	1.21	1.24	0.78	0.48

- (注) 1 求人募集数・求職者数・求人倍率は、正式にはそれぞれ有効求人数・有効求職者数・有効求人倍率といいます。  
2 求人倍率は、求職者1人あたりの求人募集数を意味しています。  
3 「職業」の合計欄には、[職業分類不能]を含みます。  
4 年齢別の求人募集数・求人倍率は、求人均等配分方式(求人数を対象年齢に相当する各年齢階級に均等に配分する算出方法)により計算しています。



(#01)  
令和 5年 6月

伊那公共職業安定所

職業別	年齢別	常用					常用的パート						
		合計	～24歳	25歳～	35歳～	45歳～	55歳～	合計	～24歳	25歳～	35歳～	45歳～	55歳～
合計	求人募集数	2,012	478	495	418	322	299	865	159	164	163	162	217
	求職者数	1,521	211	317	317	338	338	1,014	43	126	165	176	504
	求人倍率	1.32	2.27	1.56	1.32	0.95	0.88	0.85	3.70	1.30	0.99	0.92	0.43
管理的職業従事者	求人募集数	2	1	1	0	0	0	0	0	0	0	0	0
	求職者数	3	0	0	1	0	2	1	0	0	0	0	1
	求人倍率	0.67	—	—	0.00	—	0.00	0.00	—	—	—	—	0.00
専門的・技術的職業従事者	求人募集数	422	100	101	85	74	62	145	27	27	27	27	37
	求職者数	178	21	40	45	25	47	120	3	14	22	17	64
	求人倍率	2.37	4.76	2.53	1.89	2.96	1.32	1.21	9.00	1.93	1.23	1.59	0.58
事務従事者	求人募集数	249	67	65	51	35	31	105	20	21	20	19	25
	求職者数	331	51	90	56	85	49	244	7	35	47	58	97
	求人倍率	0.75	1.31	0.72	0.91	0.41	0.63	0.43	2.86	0.60	0.43	0.33	0.26
販売従事者	求人募集数	182	45	45	38	29	25	102	20	20	20	20	22
	求職者数	85	13	16	19	18	19	53	4	6	8	9	26
	求人倍率	2.14	3.46	2.81	2.00	1.61	1.32	1.92	5.00	3.33	2.50	2.22	0.85
サービス職業従事者	求人募集数	140	28	31	28	27	26	235	42	44	44	44	61
	求職者数	98	16	14	20	27	21	111	7	16	17	20	51
	求人倍率	1.43	1.75	2.21	1.40	1.00	1.24	2.12	6.00	2.75	2.59	2.20	1.20
保安職業従事者	求人募集数	44	5	7	7	6	19	14	1	2	2	2	7
	求職者数	7	1	0	1	1	4	4	0	0	0	0	4
	求人倍率	6.29	5.00	—	7.00	6.00	4.75	3.50	—	—	—	—	1.75
農林漁業従事者	求人募集数	28	7	7	5	4	5	39	7	7	7	7	11
	求職者数	27	3	4	7	9	4	29	2	1	5	4	17
	求人倍率	1.04	2.33	1.75	0.71	0.44	1.25	1.34	3.50	7.00	1.40	1.75	0.65
生産工程従事者	求人募集数	540	140	148	117	73	62	89	17	17	17	17	21
	求職者数	543	80	128	127	111	97	178	7	25	40	36	70
	求人倍率	0.99	1.75	1.16	0.92	0.66	0.64	0.50	2.43	0.68	0.43	0.47	0.30
輸送・機械運転従事者	求人募集数	130	25	27	28	27	23	21	4	4	4	4	5
	求職者数	48	3	2	8	13	22	12	0	1	0	0	11
	求人倍率	2.71	8.33	13.50	3.50	2.08	1.05	1.75	—	4.00	—	—	0.45
建設・採掘従事者	求人募集数	161	36	37	35	28	25	5	1	1	1	1	1
	求職者数	16	0	1	5	5	5	2	0	0	0	0	2
	求人倍率	10.06	—	37.00	7.00	5.60	5.00	2.50	—	—	—	—	0.50
運搬・清掃・包装等従事者	求人募集数	114	24	26	24	19	21	110	20	21	21	21	27
	求職者数	147	12	16	23	33	63	234	12	18	21	28	155
	求人倍率	0.78	2.00	1.63	1.04	0.58	0.33	0.47	1.67	1.17	1.00	0.75	0.17

- (注) 1 求人募集数・求職者数・求人倍率は、正式にはそれぞれ有効求人数・有効求職者数・有効求人倍率といいます。  
2 求人倍率は、求職者1人あたりの求人募集数を意味しています。  
3 「職業」の合計欄には、[職業分類不能]を含みます。  
4 年齢別の求人募集数・求人倍率は、求人均等配分方式(求人数を対象年齢に相当する各年齢階級に均等に配分する算出方法)により計算しています。

(#01)  
令和 5年 6月

篠ノ井公共職業安定所

職業別	年齢別	常用					常用的パート						
		合計	～24歳	25歳～	35歳～	45歳～	55歳～	合計	～24歳	25歳～	35歳～	45歳～	55歳～
合計	求人募集数	2,107	501	538	459	327	282	1,024	190	196	194	189	255
	求職者数	1,551	200	370	311	366	304	1,213	60	160	215	241	537
	求人倍率	1.36	2.51	1.45	1.48	0.89	0.93	0.84	3.17	1.23	0.90	0.78	0.47
管理的職業従事者	求人募集数	5	2	1	1	1	0	0	0	0	0	0	0
	求職者数	3	0	0	0	2	1	3	0	0	0	0	3
	求人倍率	1.67	—	—	—	0.50	0.00	0.00	—	—	—	—	0.00
専門的・技術的職業従事者	求人募集数	404	94	98	87	72	53	141	27	27	27	27	33
	求職者数	235	30	77	55	41	32	139	2	28	45	19	45
	求人倍率	1.72	3.13	1.27	1.58	1.76	1.66	1.01	13.50	0.96	0.60	1.42	0.73
事務従事者	求人募集数	159	43	41	33	25	17	96	19	19	18	18	22
	求職者数	377	53	96	79	94	55	283	13	40	69	65	96
	求人倍率	0.42	0.81	0.43	0.42	0.27	0.31	0.34	1.46	0.48	0.26	0.28	0.23
販売従事者	求人募集数	202	61	61	45	20	15	108	21	21	21	21	24
	求職者数	85	12	16	18	26	13	58	8	7	8	11	24
	求人倍率	2.38	5.08	3.81	2.50	0.77	1.15	1.86	2.63	3.00	2.63	1.91	1.00
サービス職業従事者	求人募集数	310	64	68	66	55	57	293	54	56	56	52	75
	求職者数	128	18	24	21	37	28	119	8	12	22	28	49
	求人倍率	2.42	3.56	2.83	3.14	1.49	2.04	2.46	6.75	4.67	2.55	1.86	1.53
保安職業従事者	求人募集数	57	7	11	11	11	17	40	5	8	8	8	11
	求職者数	6	0	2	1	2	1	5	0	0	0	0	5
	求人倍率	9.50	—	5.50	11.00	5.50	17.00	8.00	—	—	—	—	2.20
農林漁業従事者	求人募集数	7	1	2	2	1	1	18	3	3	3	3	6
	求職者数	15	3	3	5	2	2	13	1	2	3	3	4
	求人倍率	0.47	0.33	0.67	0.40	0.50	0.50	1.38	3.00	1.50	1.00	1.00	1.50
生産工程従事者	求人募集数	481	124	141	109	62	45	105	20	20	20	19	26
	求職者数	248	37	62	55	61	33	83	3	18	12	28	22
	求人倍率	1.94	3.35	2.27	1.98	1.02	1.36	1.27	6.67	1.11	1.67	0.68	1.18
輸送・機械運転従事者	求人募集数	176	32	37	37	36	34	17	3	3	3	3	5
	求職者数	53	1	8	5	17	22	26	0	0	0	1	25
	求人倍率	3.32	32.00	4.63	7.40	2.12	1.55	0.65	—	—	—	3.00	0.20
建設・採掘従事者	求人募集数	170	41	45	37	24	23	8	3	2	1	1	1
	求職者数	29	2	5	9	6	7	2	1	0	0	0	1
	求人倍率	5.86	20.50	9.00	4.11	4.00	3.29	4.00	3.00	—	—	—	1.00
運搬・清掃・包装等従事者	求人募集数	136	32	33	31	20	20	198	35	37	37	37	52
	求職者数	183	15	27	31	45	65	292	18	21	35	53	165
	求人倍率	0.74	2.13	1.22	1.00	0.44	0.31	0.68	1.94	1.76	1.06	0.70	0.32

- (注) 1 求人募集数・求職者数・求人倍率は、正式にはそれぞれ有効求人数・有効求職者数・有効求人倍率といいます。  
 2 求人倍率は、求職者1人あたりの求人募集数を意味しています。  
 3 「職業」の合計欄には、[職業分類不能]を含みます。  
 4 年齢別の求人募集数・求人倍率は、求人均等配分方式(求人数を対象年齢に相当する各年齢階級に均等に配分する算出方法)により計算しています。

(#01)  
令和 5年 6月

飯山公共職業安定所

職業別	年齢別	常用					常用的パート						
		合計	～24歳	25歳～	35歳～	45歳～	55歳～	合計	～24歳	25歳～	35歳～	45歳～	55歳～
合計	求人募集数	1,000	216	228	216	171	169	766	141	144	145	145	191
	求職者数	666	54	155	122	168	167	596	24	69	98	95	310
	求人倍率	1.50	4.00	1.47	1.77	1.02	1.01	1.29	5.88	2.09	1.48	1.53	0.62
管理的職業従事者	求人募集数	9	1	2	2	2	2	0	0	0	0	0	0
	求職者数	5	0	0	0	1	4	1	0	1	0	0	0
	求人倍率	1.80	—	—	—	2.00	0.50	0.00	—	0.00	—	—	—
専門的・技術的職業従事者	求人募集数	190	41	43	41	33	32	133	25	25	25	25	33
	求職者数	78	10	29	18	7	14	52	2	6	10	4	30
	求人倍率	2.44	4.10	1.48	2.28	4.71	2.29	2.56	12.50	4.17	2.50	6.25	1.10
事務従事者	求人募集数	80	19	19	17	13	12	45	8	9	9	9	10
	求職者数	143	12	38	33	35	25	95	2	13	19	15	46
	求人倍率	0.56	1.58	0.50	0.52	0.37	0.48	0.47	4.00	0.69	0.47	0.60	0.22
販売従事者	求人募集数	38	9	10	8	6	5	101	18	19	19	19	26
	求職者数	32	4	4	5	13	6	32	1	4	7	4	16
	求人倍率	1.19	2.25	2.50	1.60	0.46	0.83	3.16	18.00	4.75	2.71	4.75	1.63
サービス職業従事者	求人募集数	184	35	38	38	36	37	203	37	38	38	38	52
	求職者数	71	8	14	11	20	18	103	5	12	20	17	49
	求人倍率	2.59	4.38	2.71	3.45	1.80	2.06	1.97	7.40	3.17	1.90	2.24	1.06
保安職業従事者	求人募集数	21	3	4	4	4	6	8	1	1	2	2	2
	求職者数	1	0	0	0	0	1	1	0	0	1	0	0
	求人倍率	21.00	—	—	—	—	6.00	8.00	—	—	2.00	—	—
農林漁業従事者	求人募集数	63	15	16	15	9	8	60	12	11	11	11	15
	求職者数	13	0	4	1	3	5	31	0	4	5	7	15
	求人倍率	4.85	—	4.00	15.00	3.00	1.60	1.94	—	2.75	2.20	1.57	1.00
生産工程従事者	求人募集数	159	36	36	33	28	26	30	6	6	6	6	6
	求職者数	103	10	29	21	27	16	49	1	14	12	8	14
	求人倍率	1.54	3.60	1.24	1.57	1.04	1.63	0.61	6.00	0.43	0.50	0.75	0.43
輸送・機械運転従事者	求人募集数	63	13	14	14	12	10	12	2	2	2	2	4
	求職者数	45	0	5	4	15	21	14	1	0	0	1	12
	求人倍率	1.40	—	2.80	3.50	0.80	0.48	0.86	2.00	—	—	2.00	0.33
建設・採掘従事者	求人募集数	134	32	34	32	18	18	9	1	2	2	2	2
	求職者数	19	1	2	4	3	9	5	0	0	0	1	4
	求人倍率	7.05	32.00	17.00	8.00	6.00	2.00	1.80	—	—	—	2.00	0.50
運搬・清掃・包装等従事者	求人募集数	59	12	12	12	10	13	165	31	31	31	31	41
	求職者数	82	2	12	13	25	30	172	10	14	19	29	100
	求人倍率	0.72	6.00	1.00	0.92	0.40	0.43	0.96	3.10	2.21	1.63	1.07	0.41

- (注) 1 求人募集数・求職者数・求人倍率は、正式にはそれぞれ有効求人数・有効求職者数・有効求人倍率といいます。  
 2 求人倍率は、求職者1人あたりの求人募集数を意味しています。  
 3 「職業」の合計欄には、[職業分類不能]を含みます。  
 4 年齢別の求人募集数・求人倍率は、求人均等配分方式(求人数を対象年齢に相当する各年齢階級に均等に配分する算出方法)により計算しています。

## 求人・求職バランスシート

令和5年6月

木曽福島公共職業安定所

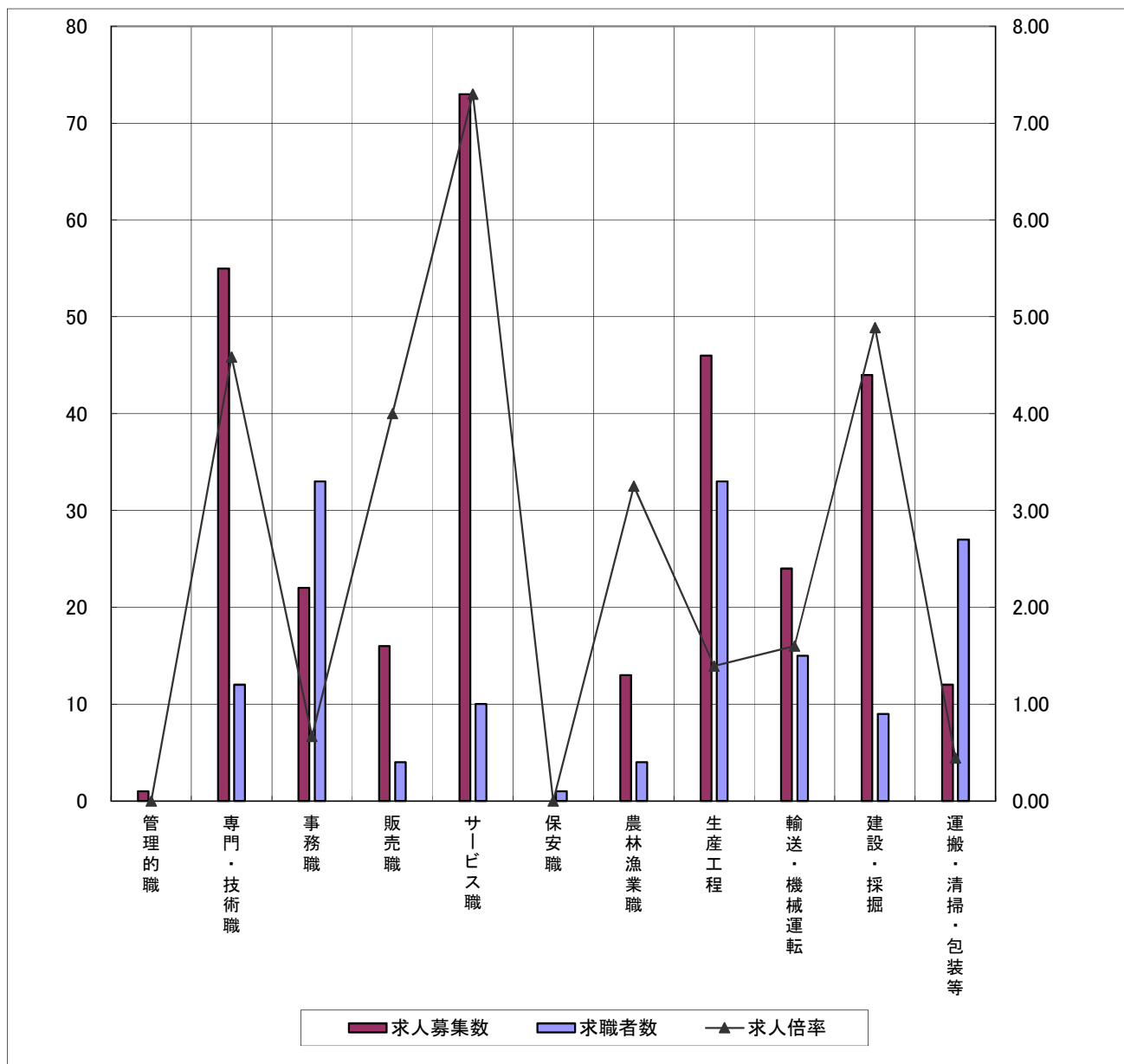
職業別	年齢別	常用					常用的パート						
		合計	～24歳	25歳～	35歳～	45歳～	55歳～	合計	～24歳	25歳～	35歳～	45歳～	55歳～
合計	求人募集数	306	68	73	67	50	48	188	34	36	36	36	46
	求職者数	148	17	24	21	38	48	128	6	15	10	19	78
	求人倍率	2.07	4.00	3.04	3.19	1.32	1.00	1.47	5.67	2.40	3.60	1.89	0.59
管理的職業	求人募集数	1	1	0	0	0	0	0	0	0	0	0	0
	求職者数	0	0	0	0	0	0	0	0	0	0	0	0
	求人倍率	—	—	—	—	—	—	—	—	—	—	—	—
専門・技術職業	求人募集数	55	12	11	11	10	11	7	2	2	1	1	1
	求職者数	12	3	4	0	3	2	9	1	1	0	2	5
	求人倍率	4.58	4.00	2.75	—	3.33	5.50	0.78	2.00	2.00	—	0.50	0.20
事務的職業	求人募集数	22	6	6	5	3	2	16	3	3	3	3	4
	求職者数	33	4	3	7	8	11	23	0	2	3	3	15
	求人倍率	0.67	1.50	2.00	0.71	0.38	0.18	0.70	—	1.50	1.00	1.00	0.27
販売の職業	求人募集数	16	4	5	4	2	1	11	2	2	2	2	3
	求職者数	4	1	2	0	1	0	4	0	0	1	1	2
	求人倍率	4.00	4.00	2.50	—	2.00	—	2.75	—	—	2.00	2.00	1.50
サービスの職業	求人募集数	73	13	15	15	15	15	84	15	16	16	16	21
	求職者数	10	0	0	3	4	3	22	1	5	1	3	12
	求人倍率	7.30	—	—	5.00	3.75	5.00	3.82	15.00	3.20	16.00	5.33	1.75
保安の職業	求人募集数	0	0	0	0	0	0	4	0	1	1	1	1
	求職者数	1	0	0	0	0	1	2	0	0	0	0	2
	求人倍率	0.00	—	—	—	—	0.00	2.00	—	—	—	—	0.50
農林漁業の職業	求人募集数	13	3	3	3	2	2	3	0	0	1	1	1
	求職者数	4	1	0	1	0	2	0	0	0	0	0	0
	求人倍率	3.25	3.00	—	3.00	—	1.00	—	—	—	—	—	—
生産工程	求人募集数	46	13	13	11	4	5	16	3	3	3	3	4
	求職者数	33	2	8	7	10	6	7	1	3	0	0	3
	求人倍率	1.39	6.50	1.63	1.57	0.40	0.83	2.29	3.00	1.00	—	—	1.33
輸送・機械運転	求人募集数	24	4	6	5	5	4	0	0	0	0	0	0
	求職者数	15	0	1	1	4	9	2	0	0	0	0	2
	求人倍率	1.60	—	6.00	5.00	1.25	0.44	0.00	—	—	—	—	0.00
建設・採掘職業	求人募集数	44	10	11	10	7	6	0	0	0	0	0	0
	求職者数	9	2	1	1	2	3	0	0	0	0	0	0
	求人倍率	4.89	5.00	11.00	10.00	3.50	2.00	—	—	—	—	—	—
運搬・清掃・包装等職業	求人募集数	12	2	3	3	2	2	47	9	9	9	9	11
	求職者数	27	4	5	1	6	11	59	3	4	5	10	37
	求人倍率	0.44	0.50	0.60	3.00	0.33	0.18	0.80	3.00	2.25	1.80	0.90	0.30

- (注) 1 求人募集数・求職者数・求人倍率は、正式にはそれぞれ有効求人数・有効求職者数・有効求人倍率といえます。  
2 求人倍率は、求職者1人あたりの求人募集数を意味しています。  
3 「職業」の合計欄には、[職業分類不能]を含みます。  
4 年齢別の求人募集数・求人倍率は、求人均等配分方式(求人数を対象年齢に相当する各年齢階級に均等に配分する算出方法)により計算しています。

# 求人・求職バランスシート(常用)

令和5年6月

木曾福島公共職業安定所



※求人募集数・求職者数は左目盛(人)、求人倍率は右目盛(倍)

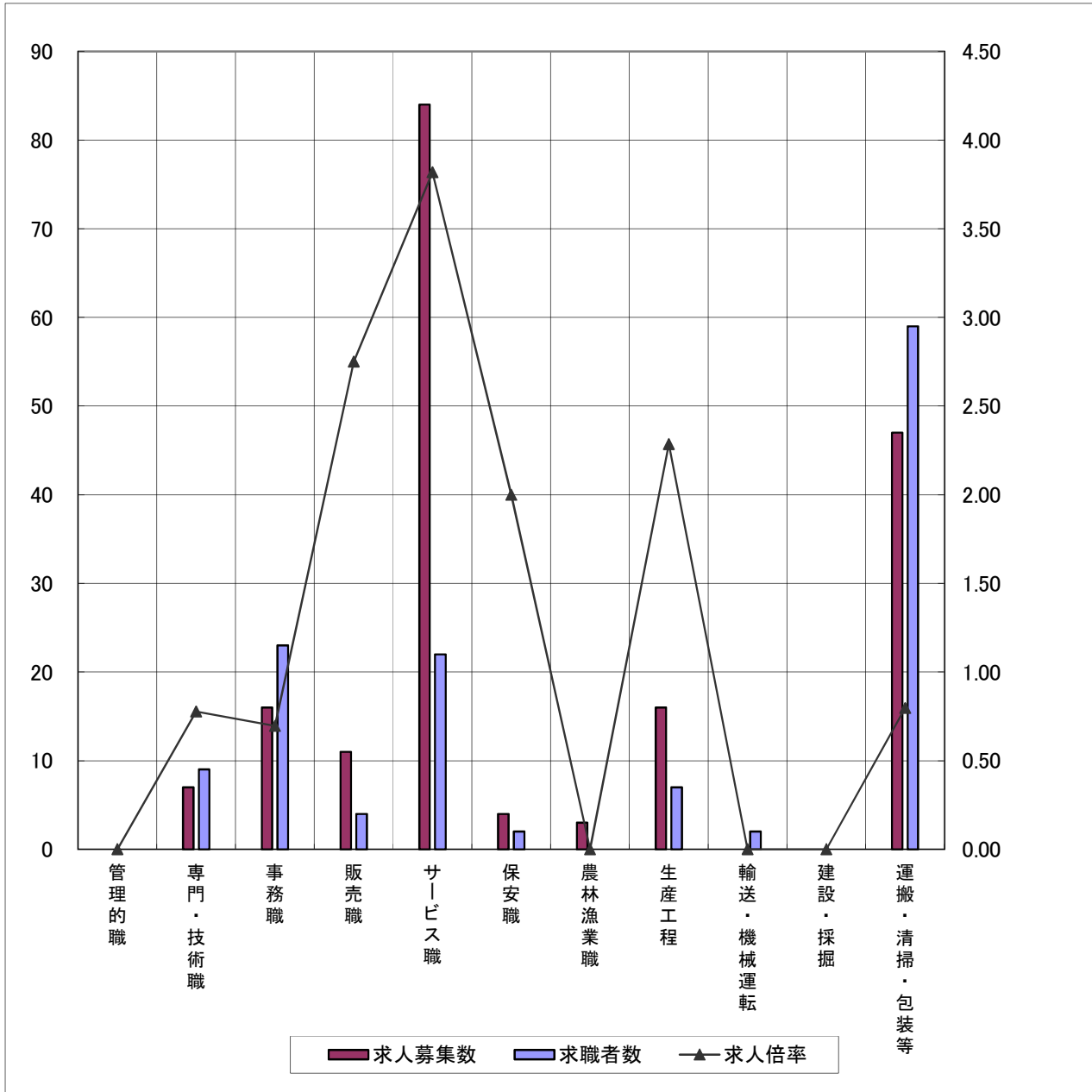
	管理的職	専門・技術職	事務職	販売職	サービス職	保安職	農林漁業職	生産工程	輸送・機械運転	建設・採掘	運搬・清掃・包装等
求人募集数	1	55	22	16	73	0	13	46	24	44	12
求職者数	0	12	33	4	10	1	4	33	15	9	27
求人倍率	—	4.58	0.67	4.00	7.30	0.00	3.25	1.39	1.60	4.89	0.44

- (注) 1 求人募集数・求職者数・求人倍率は、正式にはそれぞれ有効求人人数・有効求職者数・有効求人倍率といいます。
- 2 求人倍率は、求職者1人あたりの求人募集数を意味しています。
- 3 「職業」の合計欄には[職業分類不能]を含みます。

# 求人・求職バランスシート(常用的パート)

令和5年6月

木曾福島公共職業安定所



※求人募集数・求職者数は左目盛(人)、求人倍率は右目盛(倍)

	管理的職	専門・技術職	事務職	販売職	サービス職	保安職	農林漁業職	生産工程	輸送・機械運転	建設・採掘	運搬・清掃・包装等
求人募集数	0	7	16	11	84	4	3	16	0	0	47
求職者数	0	9	23	4	22	2	0	7	2	0	59
求人倍率	-	0.78	0.70	2.75	3.82	2.00	-	2.29	0.00	-	0.80

- (注) 1 求人募集数・求職者数・求人倍率は、正式にはそれぞれ有効求人人数・有効求職者数・有効求人倍率といえます。  
2 求人倍率は、求職者1人あたりの求人募集数を意味しています。  
3 「職業」の合計欄には[職業分類不能]を含みます。

形態別・職種別の求人求職の状況（職業分類は旧分類）

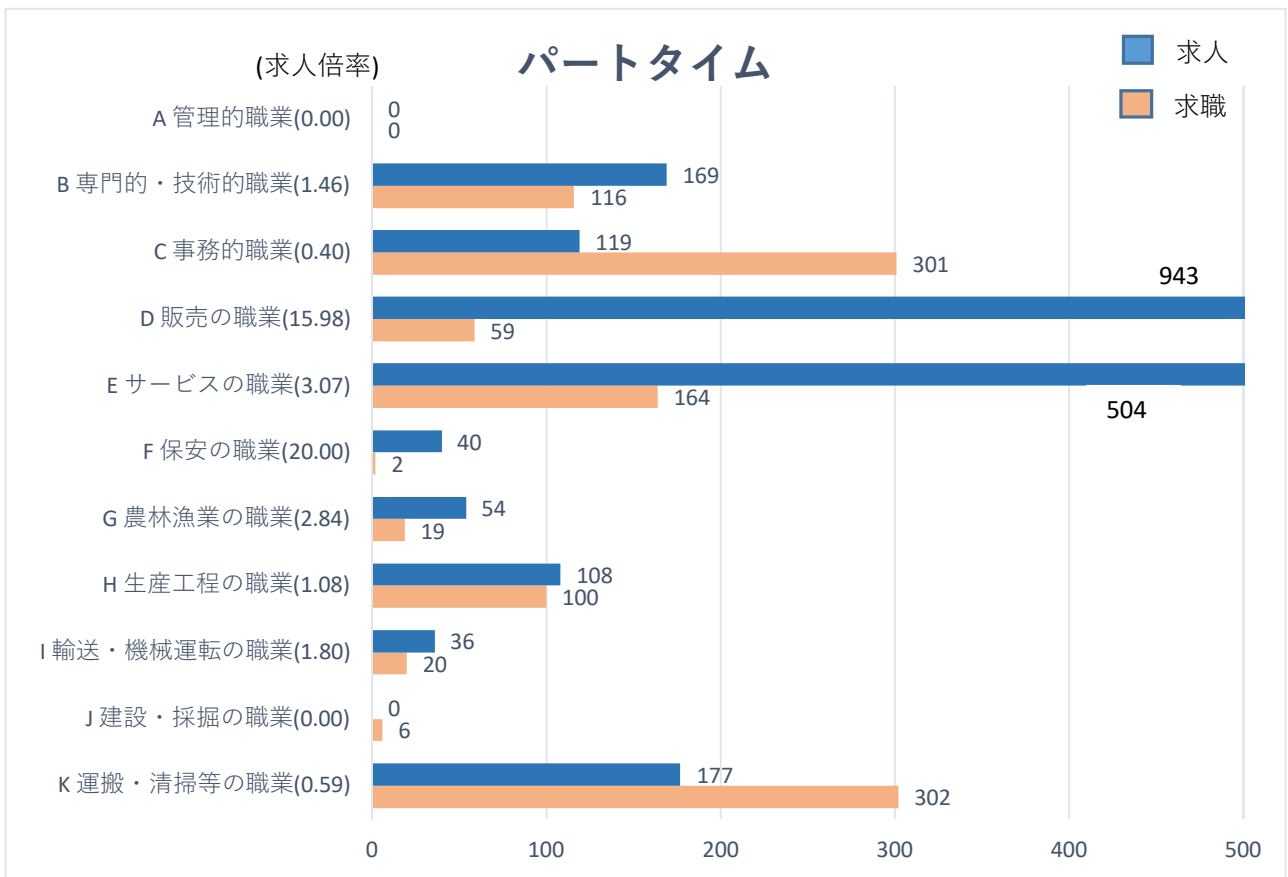
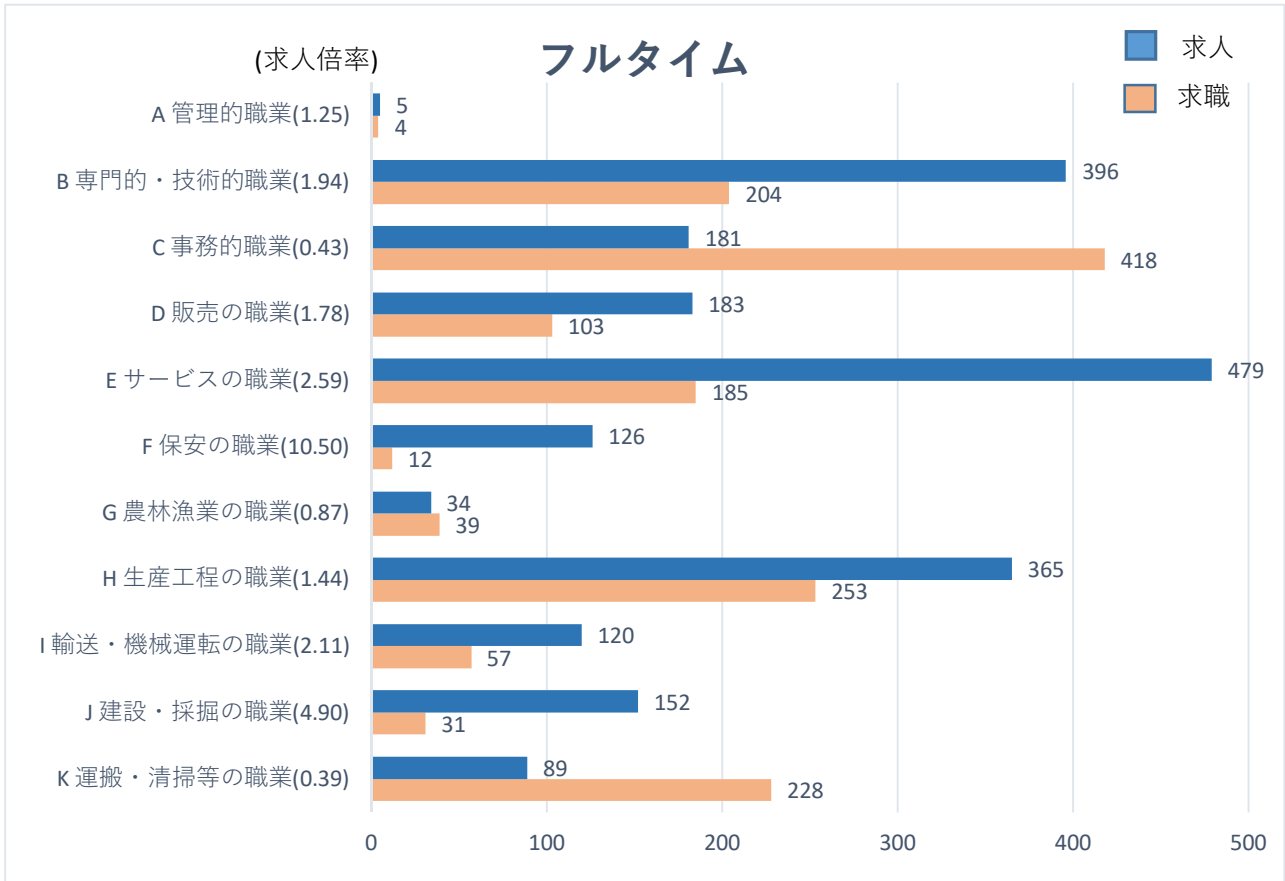
令和5年6月

佐久・小諸計	常用的フルタイム		常用的パートタイム	
	月間有効求人数	月間有効求職者数	月間有効求人数	月間有効求職者数
職業計	2,130	1,802	2,150	1,277
A 管理的職業	5	4		
B 専門的・技術的職業	396	204	169	116
07 開発技術者	26	11		4
08 製造技術者	9	13		2
09 建築・土木技術者等	109	15	2	2
10 情報処理・通信技術者	20	24		2
11 その他の技術者	2	3		
12 医師、薬剤師等	4		3	10
13 保健師、助産師、看護師等	78	48	44	35
14 医療技術者	24	10	7	11
15 その他の保健医療（栄養士等）	18	8	5	4
16 社会福祉の専門的職業（福祉相談員・保育士）	82	31	87	22
22 美術家、デザイナー等	2	18	4	6
05.06.17～21.23.24 その他の専門的職業	22	23	17	18
C 事務的職業	181	418	119	301
25 一般事務員	106	348	62	278
26 会計事務員	19	26	7	8
27 生産関連事務員	29	18	36	3
28 営業・販売関連事務員	14	15	10	2
29 外勤事務員	1		1	1
30 運輸・郵便事務	11	1	1	1
31 事務用機器操作の職業	1	10	2	8
D 販売の職業	183	103	943	59
32 商品販売の職業	64	61	942	56
33 販売類似の職業	1	0		
34 営業の職業	118	42	1	3
E サービスの職業	479	185	504	164
35 家庭生活支援サービス		2	1	
36 介護サービスの職業	193	53	139	33
37 保健医療サービス	13	4	3	5
38 生活衛生サービス	18	6	24	6
39 飲食物調理の職業	107	46	93	54
40 接客・給仕の職業	134	48	222	46
41 居住施設・ビルの管理	11	8	8	5
42 その他のサービス	3	18	14	15
F 保安の職業	126	12	40	2
G 農林漁業の職業	34	39	54	19
H 生産工程の職業	365	253	108	100
49 生産設備（金属）	10	13		1
50 生産設備（金属除く）	9	2		3
51 生産設備（機械）	4	13		1
52 金属材料製造等	120	36	9	7
54 製品製造・加工処理	102	59	60	27
57 機械組立の職業	42	95	32	37
60 機械整備・修理の職業	38	7		0
61 製品検査（金属）	10	2		9
62 製品検査（金属除く）	18	5	4	3
63 機械検査の職業	4	4	1	5
64 生産関連・生産類似	8	17	2	7
I 輸送・機械運転の職業	120	57	36	20
65 鉄道運転の職業				
66 自動車運転の職業	99	44	30	12
67 船舶・航空機運転				
68 その他の輸送の職業	2	6	1	3
69 定置・建設機械運転	19	7	5	5
J 建設・採掘の職業	152	31		6
70 建設躯体工事の職業	15	1		
71 建設の職業	53	9		2
72 電気工事の職業	17	7		2
73 土木の職業	67	14		2
74 採掘の職業				
K 運搬・清掃等の職業	89	228	177	302
75 運搬の職業	35	63	26	33
76 清掃の職業	36	28	104	76
77 包装の職業	3	7	2	6
78 その他の運搬等の職業	15	130	45	187

※月間有効求人数については就業地で算出してあります。

# 形態別・職種別の求人求職グラフ 【6月】

(佐久・小諸計)





雇用形態・年齢別		常用的フルタイム						常用的パート					
		年齢計	～24歳	25歳～	35歳～	45歳～	55歳～	年齢計	～24歳	25歳～	35歳～	45歳～	55歳～
合計	月間有効求人人数	590	128	137	128	103	94	332	61	60	60	60	91
	月間有効求職者数	476	36	105	82	110	143	300	9	33	48	59	151
	有効求人倍率	<b>1.24</b>	<b>3.56</b>	<b>1.30</b>	<b>1.56</b>	<b>0.94</b>	<b>0.66</b>	<b>1.11</b>	<b>6.78</b>	<b>1.82</b>	<b>1.25</b>	<b>1.02</b>	<b>0.60</b>

職	管理的職業	月間有効求人人数	2	0	1	1	0	0	0	0	0	0	0
		月間有効求職者数	3	0	0	2	1	0	0	0	0	0	0
		有効求人倍率	<b>0.67</b>	—	—	<b>0.50</b>	<b>0.00</b>	—	—	—	—	—	—
専門的・技術的職業	月間有効求人人数	119	26	26	26	23	18	28	6	5	5	5	7
	月間有効求職者数	51	3	19	7	7	15	20	0	1	4	3	12
	有効求人倍率	<b>2.33</b>	<b>8.67</b>	<b>1.37</b>	<b>3.71</b>	<b>3.29</b>	<b>1.20</b>	<b>1.40</b>	—	<b>5.00</b>	<b>1.25</b>	<b>1.67</b>	<b>0.58</b>
事務的職業	月間有効求人人数	48	12	12	10	7	7	34	6	6	6	6	10
	月間有効求職者数	86	8	21	14	21	22	67	0	7	14	15	31
	有効求人倍率	<b>0.56</b>	<b>1.50</b>	<b>0.57</b>	<b>0.71</b>	<b>0.33</b>	<b>0.32</b>	<b>0.51</b>	—	<b>0.86</b>	<b>0.43</b>	<b>0.40</b>	<b>0.32</b>
販売の職業	月間有効求人人数	27	7	7	5	4	4	22	4	4	4	4	6
	月間有効求職者数	26	2	2	3	7	12	15	1	1	4	5	4
	有効求人倍率	<b>1.04</b>	<b>3.50</b>	<b>3.50</b>	<b>1.67</b>	<b>0.57</b>	<b>0.33</b>	<b>1.47</b>	<b>4.00</b>	<b>4.00</b>	<b>1.00</b>	<b>0.80</b>	<b>1.50</b>
サービスの職業	月間有効求人人数	134	25	28	28	28	25	135	25	25	25	25	35
	月間有効求職者数	55	3	12	9	15	16	41	1	6	5	7	22
	有効求人倍率	<b>2.44</b>	<b>8.33</b>	<b>2.33</b>	<b>3.11</b>	<b>1.87</b>	<b>1.56</b>	<b>3.29</b>	<b>25.00</b>	<b>4.17</b>	<b>5.00</b>	<b>3.57</b>	<b>1.59</b>
保安の職業	月間有効求人人数	7	1	1	1	1	3	7	1	1	1	1	3
	月間有効求職者数	3	0	0	0	0	3	1	0	0	0	0	1
	有効求人倍率	<b>2.33</b>	—	—	—	—	<b>1.00</b>	<b>7.00</b>	—	—	—	—	<b>3.00</b>
農林漁業の職業	月間有効求人人数	5	1	1	1	1	1	5	1	1	1	1	1
	月間有効求職者数	9	0	1	3	3	2	3	0	0	2	0	1
	有効求人倍率	<b>0.56</b>	—	<b>1.00</b>	<b>0.33</b>	<b>0.33</b>	<b>0.50</b>	<b>1.67</b>	—	—	<b>0.50</b>	—	<b>1.00</b>
生産工程の職業	月間有効求人人数	88	21	24	22	12	9	21	4	4	4	4	5
	月間有効求職者数	88	7	19	22	16	24	34	2	6	3	10	13
	有効求人倍率	<b>1.00</b>	<b>3.00</b>	<b>1.26</b>	<b>1.00</b>	<b>0.75</b>	<b>0.38</b>	<b>0.62</b>	<b>2.00</b>	<b>0.67</b>	<b>1.33</b>	<b>0.40</b>	<b>0.38</b>
輸送・機械運転の職業	月間有効求人人数	58	12	13	13	10	10	1	1	0	0	0	0
	月間有効求職者数	22	0	5	2	8	7	5	0	1	0	0	4
	有効求人倍率	<b>2.64</b>	—	<b>2.60</b>	<b>6.50</b>	<b>1.25</b>	<b>1.43</b>	<b>0.20</b>	—	<b>0.00</b>	—	—	<b>0.00</b>
建設・採掘の職業	月間有効求人人数	80	18	19	17	13	13	3	0	0	0	0	3
	月間有効求職者数	16	1	0	3	8	4	1	0	0	0	0	1
	有効求人倍率	<b>5.00</b>	<b>18.00</b>	—	<b>5.67</b>	<b>1.63</b>	<b>3.25</b>	<b>3.00</b>	—	—	—	—	<b>3.00</b>
運搬・清掃等の職業	月間有効求人人数	22	5	5	4	4	4	76	13	14	14	14	21
	月間有効求職者数	49	4	7	4	10	24	81	3	4	11	13	50
	有効求人倍率	<b>0.45</b>	<b>1.25</b>	<b>0.71</b>	<b>1.00</b>	<b>0.40</b>	<b>0.17</b>	<b>0.94</b>	<b>4.33</b>	<b>3.50</b>	<b>1.27</b>	<b>1.08</b>	<b>0.42</b>

(注) 1 本表合計の数値は常用のみです。臨時・季節求人求職は除いています。なお、職種別では全数の数値が含まれています。  
 2 求人倍率は、求職者1人あたりの求人数を表します。

(#01)  
令和5年 6月

須坂公共職業安定所

職業別	年齢別	常用					常用的パート						
		合計	～24歳	25歳～	35歳～	45歳～	55歳～	合計	～24歳	25歳～	35歳～	45歳～	55歳～
合計	求人募集数	799	213	202	168	119	97	507	93	95	94	94	131
	求職者数	630	69	130	133	150	148	455	10	51	68	86	240
	求人倍率	1.27	3.09	1.55	1.26	0.79	0.66	1.11	9.30	1.86	1.38	1.09	0.55
管理的職業従事者	求人募集数	1	1	0	0	0	0	0	0	0	0	0	0
	求職者数	0	0	0	0	0	0	0	0	0	0	0	0
	求人倍率	—	—	—	—	—	—	—	—	—	—	—	—
専門的・技術的職業従事者	求人募集数	174	43	42	35	30	24	54	10	10	10	10	14
	求職者数	95	7	28	22	27	11	48	1	9	6	4	28
	求人倍率	1.83	6.14	1.50	1.59	1.11	2.18	1.13	10.00	1.11	1.67	2.50	0.50
事務従事者	求人募集数	56	18	16	11	6	5	36	7	7	7	7	8
	求職者数	135	17	30	21	38	29	104	3	14	20	22	45
	求人倍率	0.41	1.06	0.53	0.52	0.16	0.17	0.35	2.33	0.50	0.35	0.32	0.18
販売従事者	求人募集数	90	31	24	18	10	7	34	7	7	6	6	8
	求職者数	43	5	13	9	8	8	24	1	4	4	4	11
	求人倍率	2.09	6.20	1.85	2.00	1.25	0.88	1.42	7.00	1.75	1.50	1.50	0.73
サービス職業従事者	求人募集数	97	19	24	23	16	15	227	40	43	43	43	58
	求職者数	64	8	11	17	17	11	54	0	6	14	16	18
	求人倍率	1.52	2.38	2.18	1.35	0.94	1.36	4.20	—	7.17	3.07	2.69	3.22
保安職業従事者	求人募集数	6	2	1	1	1	1	1	1	0	0	0	0
	求職者数	4	2	0	0	0	2	0	0	0	0	0	0
	求人倍率	1.50	1.00	—	—	—	0.50	—	—	—	—	—	—
農林漁業従事者	求人募集数	17	3	3	4	4	3	27	5	5	5	5	7
	求職者数	5	2	2	0	0	1	13	0	0	2	4	7
	求人倍率	3.40	1.50	1.50	—	—	3.00	2.08	—	—	2.50	1.25	1.00
生産工程従事者	求人募集数	166	46	49	37	19	15	50	9	10	10	10	11
	求職者数	114	10	17	32	29	26	42	2	3	8	11	18
	求人倍率	1.46	4.60	2.88	1.16	0.66	0.58	1.19	4.50	3.33	1.25	0.91	0.61
輸送・機械運転従事者	求人募集数	57	11	13	13	12	8	8	2	1	1	1	3
	求職者数	22	0	1	3	6	12	7	0	0	0	1	6
	求人倍率	2.59	—	13.00	4.33	2.00	0.67	1.14	—	—	—	1.00	0.50
建設・採掘従事者	求人募集数	100	31	22	18	15	14	2	0	0	0	0	2
	求職者数	17	2	0	3	3	9	4	0	0	0	0	4
	求人倍率	5.88	15.50	—	6.00	5.00	1.56	0.50	—	—	—	—	0.50
運搬・清掃・包装等従事者	求人募集数	35	8	8	8	6	5	68	12	12	12	12	20
	求職者数	56	5	5	8	16	22	83	0	6	8	12	57
	求人倍率	0.63	1.60	1.60	1.00	0.38	0.23	0.82	—	2.00	1.50	1.00	0.35

- (注) 1 求人募集数・求職者数・求人倍率は、正式にはそれぞれ有効求人数・有効求職者数・有効求人倍率といいます。  
2 求人倍率は、求職者1人あたりの求人募集数を意味しています。  
3 「職業」の合計欄には、[職業分類不能]を含みます。  
4 年齢別の求人募集数・求人倍率は、求人均等配分方式(求人数を対象年齢に相当する各年齢階級に均等に配分する算出方法)により計算しています。

## 求人・求職バランスシート(令和5年6月)

求人・求職対照表

### 諏訪地域分(ハローワーク諏訪・岡谷)

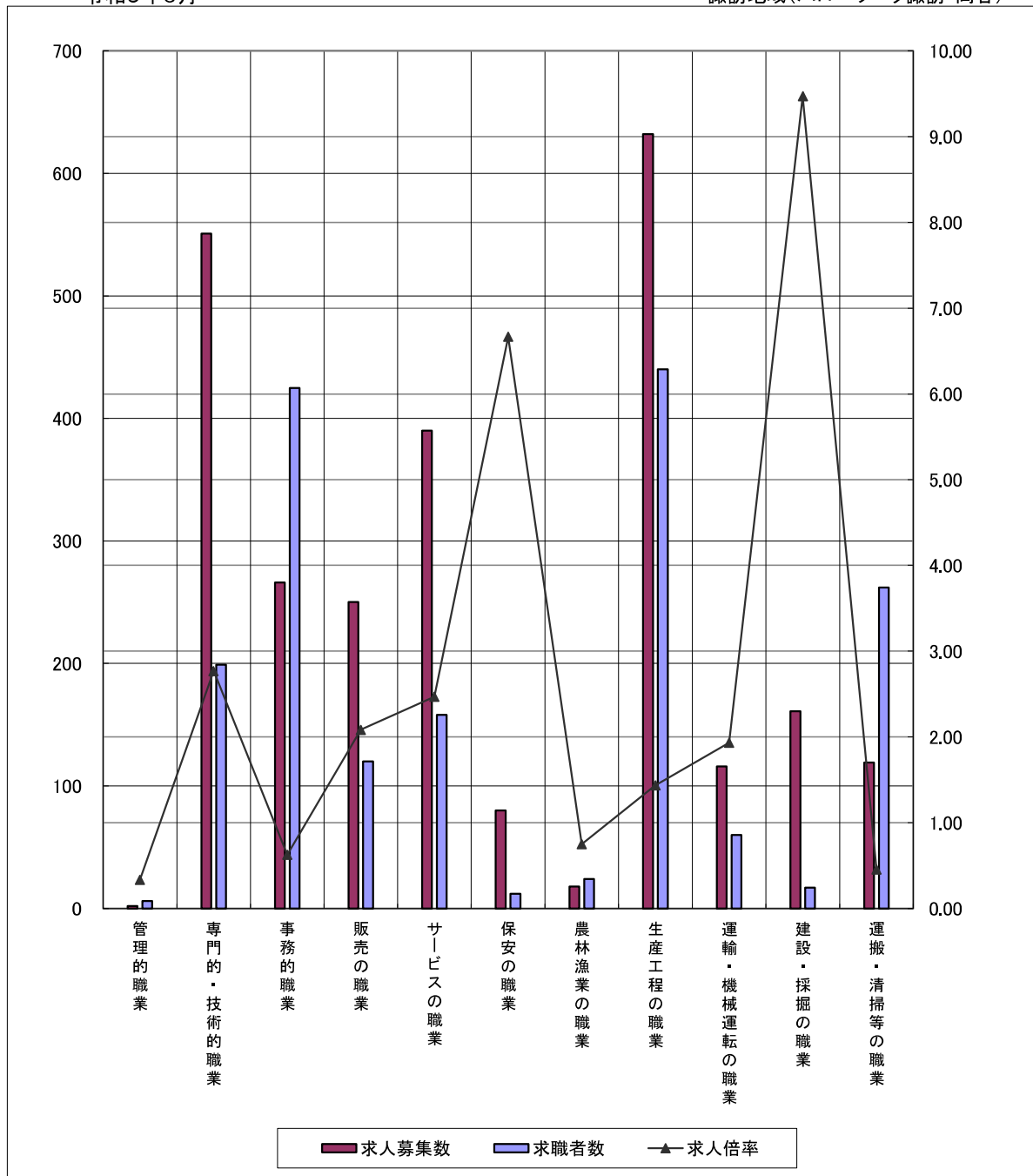
職業別		月	R4	8	9	10	11	12	R5	2	3	4	5	6
		R4 7							1					
合 計	求人募集数	2,910	2,817	2,806	2,890	2,890	2,897	2,868	2,962	2,961	2,868	2,655	2,585	
	求職者数	1,785	1,800	1,817	1,858	1,813	1,730	1,805	1,920	2,001	1,960	1,943	1,924	
	求人倍率	<b>1.63</b>	<b>1.57</b>	<b>1.54</b>	<b>1.56</b>	<b>1.59</b>	<b>1.67</b>	<b>1.59</b>	<b>1.54</b>	<b>1.48</b>	<b>1.46</b>	<b>1.37</b>	<b>1.34</b>	
専門的・技 術的職業	求人募集数	537	564	586	608	577	618	626	609	573	566	553	551	
	求職者数	219	214	215	208	210	215	222	239	246	222	202	199	
	求人倍率	<b>2.45</b>	<b>2.64</b>	<b>2.73</b>	<b>2.92</b>	<b>2.75</b>	<b>2.87</b>	<b>2.82</b>	<b>2.55</b>	<b>2.33</b>	<b>2.55</b>	<b>2.74</b>	<b>2.77</b>	
事務的職業	求人募集数	299	289	279	306	313	289	309	330	346	307	270	266	
	求職者数	365	366	389	418	405	396	410	444	466	437	440	425	
	求人倍率	<b>0.82</b>	<b>0.79</b>	<b>0.72</b>	<b>0.73</b>	<b>0.77</b>	<b>0.73</b>	<b>0.75</b>	<b>0.74</b>	<b>0.74</b>	<b>0.70</b>	<b>0.61</b>	<b>0.63</b>	
販売の職業	求人募集数	254	241	242	232	247	242	240	237	219	236	228	250	
	求職者数	95	110	112	100	101	95	96	99	97	113	109	120	
	求人倍率	<b>2.67</b>	<b>2.19</b>	<b>2.16</b>	<b>2.32</b>	<b>2.45</b>	<b>2.55</b>	<b>2.50</b>	<b>2.39</b>	<b>2.26</b>	<b>2.09</b>	<b>2.09</b>	<b>2.08</b>	
サービスの 職業	求人募集数	352	328	353	385	405	405	410	401	406	368	374	390	
	求職者数	178	174	161	166	169	164	169	175	194	169	167	158	
	求人倍率	<b>1.98</b>	<b>1.89</b>	<b>2.19</b>	<b>2.32</b>	<b>2.40</b>	<b>2.47</b>	<b>2.43</b>	<b>2.29</b>	<b>2.09</b>	<b>2.18</b>	<b>2.24</b>	<b>2.47</b>	
保安の職業	求人募集数	72	66	69	73	70	65	67	67	64	83	85	80	
	求職者数	8	10	10	9	8	11	12	12	11	11	10	12	
	求人倍率	<b>9.00</b>	<b>6.60</b>	<b>6.90</b>	<b>8.11</b>	<b>8.75</b>	<b>5.91</b>	<b>5.58</b>	<b>5.58</b>	<b>5.82</b>	<b>7.55</b>	<b>8.50</b>	<b>6.67</b>	
生産工程の 職業	求人募集数	851	822	813	840	807	785	708	797	828	791	678	632	
	求職者数	425	417	415	433	405	364	386	412	431	438	427	440	
	求人倍率	<b>2.00</b>	<b>1.97</b>	<b>1.96</b>	<b>1.94</b>	<b>1.99</b>	<b>2.16</b>	<b>1.83</b>	<b>1.93</b>	<b>1.92</b>	<b>1.81</b>	<b>1.59</b>	<b>1.44</b>	
運輸・機械 運転の職業	求人募集数	137	135	100	107	111	135	139	134	136	137	125	116	
	求職者数	52	59	61	64	60	46	50	55	47	55	60	60	
	求人倍率	<b>2.63</b>	<b>2.29</b>	<b>1.64</b>	<b>1.67</b>	<b>1.85</b>	<b>2.93</b>	<b>2.78</b>	<b>2.44</b>	<b>2.89</b>	<b>2.49</b>	<b>2.08</b>	<b>1.93</b>	
建設・採掘 の職業	求人募集数	224	220	208	165	186	193	197	196	195	197	181	161	
	求職者数	28	31	29	28	20	17	19	19	28	23	19	17	
	求人倍率	<b>8.00</b>	<b>7.10</b>	<b>7.17</b>	<b>5.89</b>	<b>9.30</b>	<b>11.35</b>	<b>10.37</b>	<b>10.32</b>	<b>6.96</b>	<b>8.57</b>	<b>9.53</b>	<b>9.47</b>	
運搬・清掃 等の職業	求人募集数	146	133	138	156	155	142	145	157	158	149	135	119	
	求職者数	233	246	257	264	254	241	241	257	259	257	265	262	
	求人倍率	<b>0.63</b>	<b>0.54</b>	<b>0.54</b>	<b>0.59</b>	<b>0.61</b>	<b>0.59</b>	<b>0.60</b>	<b>0.61</b>	<b>0.61</b>	<b>0.58</b>	<b>0.51</b>	<b>0.45</b>	

- (注) 1 求人募集数・求職者数・求人倍率は、正式にはそれぞれ有効求人数・有効求職者数・有効求人倍率といえます。  
 2 求人倍率は、求職者1人あたりの求人募集数を意味しています。  
 3 「職業」の合計欄には、[管理職] [農林漁業職] [職業分類不能] を含みます。

## 求人・求職バランスシート(常用)

令和5年6月

諏訪地域(ハローワーク諏訪・岡谷)



※求人募集数・求職者数は左目盛(人)、求人倍率は右目盛(倍)

	管理的職業	専門的・技術的職業	事務的職業	販売の職業	サービスの職業	保安の職業	農林漁業の職業	生産工程の職業	運輸・機械運転の職業	建設・採掘の職業	運搬・清掃等の職業
求人募集数	2	551	266	250	390	80	18	632	116	161	119
求職者数	6	199	425	120	158	12	24	440	60	17	262
求人倍率	0.33	2.77	0.63	2.08	2.47	6.67	0.75	1.44	1.93	9.47	0.45

- (注) 1 求人募集数・求職者数・求人倍率は、正式にはそれぞれ有効求人人数・有効求職者数・有効求人倍率といいます。  
 2 求人倍率は、求職者1人あたりの求人募集数を意味しています。  
 3 「職業」の合計欄には、「職業分類不能」を含みます。

# 求人・求職バランスシート(令和5年6月)

求人・求職対照表

## 諏訪地域分(ハローワーク諏訪・岡谷)

職業別		月											
		7	8	9	10	11	12	R5 1	2	3	4	5	6
合 計	求人募集数	1,847	1,844	1,802	1,805	1,811	1,744	1,757	1,847	1,870	1,793	1,750	1,644
	求職者数	1,271	1,245	1,284	1,401	1,398	1,292	1,281	1,393	1,438	1,456	1,483	1,500
	求人倍率	<b>1.45</b>	<b>1.48</b>	<b>1.40</b>	<b>1.29</b>	<b>1.30</b>	<b>1.35</b>	<b>1.37</b>	<b>1.33</b>	<b>1.30</b>	<b>1.23</b>	<b>1.18</b>	<b>1.10</b>
専門的・技術的職業	求人募集数	251	244	263	270	265	270	302	337	325	270	289	298
	求職者数	129	126	125	148	149	124	128	138	130	112	122	139
	求人倍率	<b>1.95</b>	<b>1.94</b>	<b>2.10</b>	<b>1.82</b>	<b>1.78</b>	<b>2.18</b>	<b>2.36</b>	<b>2.44</b>	<b>2.50</b>	<b>2.41</b>	<b>2.37</b>	<b>2.14</b>
事務的職業	求人募集数	153	172	182	174	207	184	204	219	223	170	139	143
	求職者数	270	251	247	281	272	242	246	295	302	311	304	312
	求人倍率	<b>0.57</b>	<b>0.69</b>	<b>0.74</b>	<b>0.62</b>	<b>0.76</b>	<b>0.76</b>	<b>0.83</b>	<b>0.74</b>	<b>0.74</b>	<b>0.55</b>	<b>0.46</b>	<b>0.46</b>
販売の職業	求人募集数	79	84	79	80	91	83	72	90	96	97	102	99
	求職者数	77	75	88	94	83	79	76	74	78	80	80	77
	求人倍率	<b>1.03</b>	<b>1.12</b>	<b>0.90</b>	<b>0.85</b>	<b>1.10</b>	<b>1.05</b>	<b>0.95</b>	<b>1.22</b>	<b>1.23</b>	<b>1.21</b>	<b>1.28</b>	<b>1.29</b>
サービスの職業	求人募集数	587	551	540	547	545	547	565	535	549	550	598	534
	求職者数	149	149	168	172	176	166	174	170	169	179	196	194
	求人倍率	<b>3.94</b>	<b>3.70</b>	<b>3.21</b>	<b>3.18</b>	<b>3.10</b>	<b>3.30</b>	<b>3.25</b>	<b>3.15</b>	<b>3.25</b>	<b>3.07</b>	<b>3.05</b>	<b>2.75</b>
保安の職業	求人募集数	27	32	27	29	27	24	25	22	21	40	40	35
	求職者数	4	6	7	5	3	3	4	6	5	3	3	4
	求人倍率	<b>6.75</b>	<b>5.33</b>	<b>3.86</b>	<b>5.80</b>	<b>9.00</b>	<b>8.00</b>	<b>6.25</b>	<b>3.67</b>	<b>4.20</b>	<b>13.33</b>	<b>13.33</b>	<b>8.75</b>
生産工程の職業	求人募集数	297	294	280	252	234	219	210	220	219	209	175	147
	求職者数	147	143	146	156	156	153	134	145	148	156	158	162
	求人倍率	<b>2.02</b>	<b>2.06</b>	<b>1.92</b>	<b>1.62</b>	<b>1.50</b>	<b>1.43</b>	<b>1.57</b>	<b>1.52</b>	<b>1.48</b>	<b>1.34</b>	<b>1.11</b>	<b>0.91</b>
運輸・機械 運転の職業	求人募集数	80	90	76	88	92	95	89	100	97	95	91	83
	求職者数	14	13	14	11	7	9	11	12	15	17	17	16
	求人倍率	<b>5.71</b>	<b>6.92</b>	<b>5.43</b>	<b>8.00</b>	<b>13.14</b>	<b>10.56</b>	<b>8.09</b>	<b>8.33</b>	<b>6.47</b>	<b>5.59</b>	<b>5.35</b>	<b>5.19</b>
建設・採掘 の職業	求人募集数	18	9	10	11	4	7	11	13	9	3	7	2
	求職者数	5	7	6	6	3	7	4	5	3	3	4	4
	求人倍率	<b>3.60</b>	<b>1.29</b>	<b>1.67</b>	<b>1.83</b>	<b>1.33</b>	<b>1.00</b>	<b>2.75</b>	<b>2.60</b>	<b>3.00</b>	<b>1.00</b>	<b>1.75</b>	<b>0.50</b>
運搬・清掃 等の職業	求人募集数	292	308	308	333	316	297	260	267	276	299	261	251
	求職者数	332	328	337	367	376	346	347	373	383	373	364	361
	求人倍率	<b>0.88</b>	<b>0.94</b>	<b>0.91</b>	<b>0.91</b>	<b>0.84</b>	<b>0.86</b>	<b>0.75</b>	<b>0.72</b>	<b>0.72</b>	<b>0.80</b>	<b>0.72</b>	<b>0.70</b>

(注) 1 求人募集数・求職者数・求人倍率は、正式にはそれぞれ有効求人数・有効求職者数・有効求人倍率といえます。

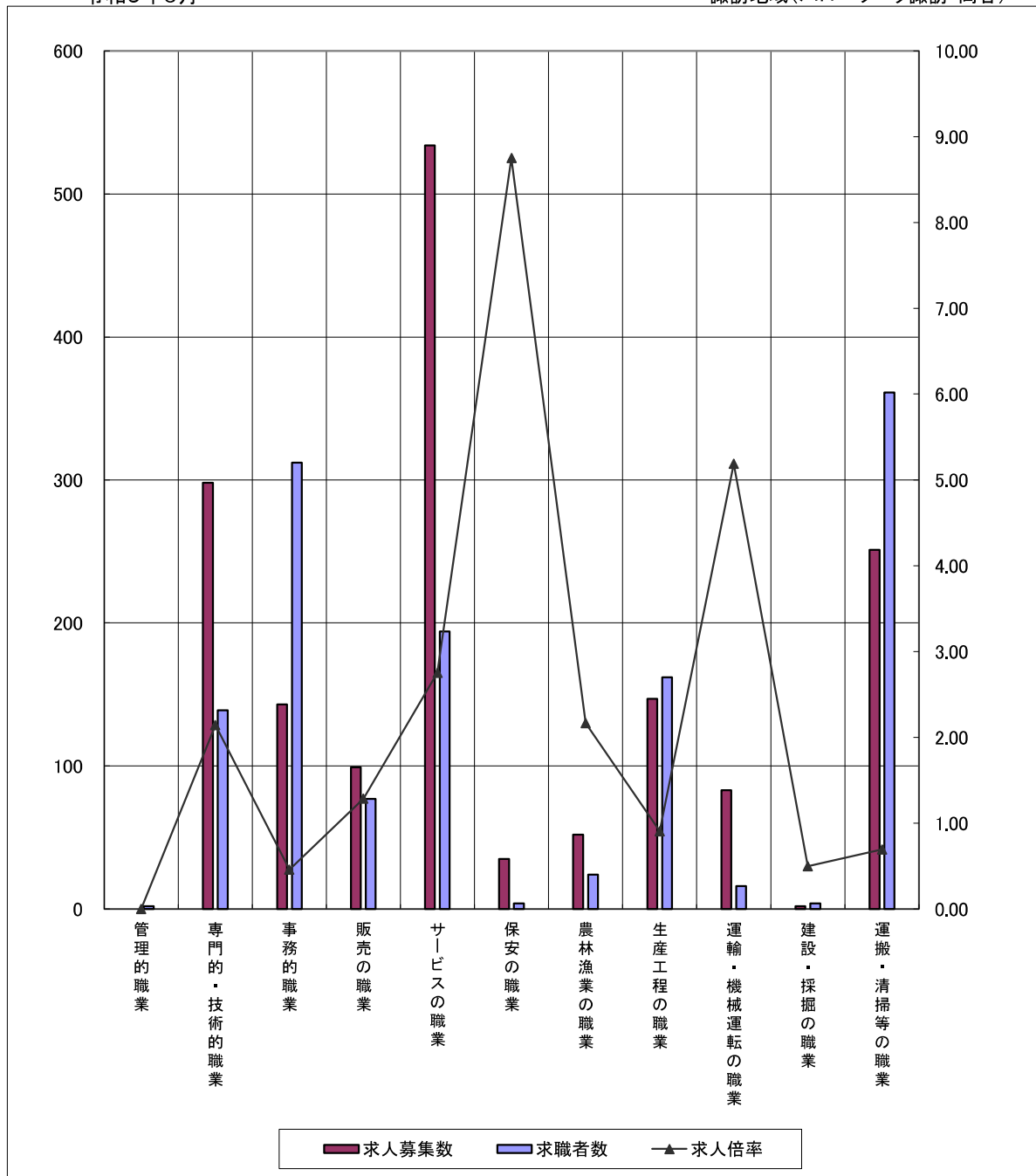
2 求人倍率は、求職者1人あたりの求人募集数を意味しています。

3 「職業」の合計欄には、[管理職] [農林漁業職] [職業分類不能] を含みます。

## 求人・求職バランスシート(パート)

令和5年6月

諏訪地域(ハローワーク諏訪・岡谷)



※求人募集数・求職者数は左目盛(人)、求人倍率は右目盛(倍)

	管理的職業	専門的・技術的職業	事務的職業	販売の職業	サービスの職業	保安の職業	農林漁業の職業	生産工程の職業	運輸・機械運転の職業	建設・採掘の職業	運搬・清掃等の職業
求人募集数	0	298	143	99	534	35	52	147	83	2	251
求職者数	2	139	312	77	194	4	24	162	16	4	361
求人倍率	0.00	2.14	0.46	1.29	2.75	8.75	2.17	0.91	5.19	0.50	0.70

- (注) 1 求人募集数・求職者数・求人倍率は、正式にはそれぞれ有効求人人数・有効求職者数・有効求人倍率といいます。  
 2 求人倍率は、求職者1人あたりの求人募集数を意味しています。  
 3 「職業」の合計欄には、[職業分類不能]を含みます。

(＃01)

令和5年6月

諏訪地域(ハローワーク諏訪・岡谷)

職業別	年齢別	常用					常用的パート						
		合計	～24歳	25歳～	35歳～	45歳～	55歳～	合計	～24歳	25歳～	35歳～	45歳～	55歳～
合計	求人募集数	2,585	606	623	541	445	370	1,644	296	309	308	308	423
	求職者数	1,924	192	380	358	496	498	1,500	57	182	236	299	726
	求人倍率	1.34	3.16	1.64	1.51	0.90	0.74	1.10	5.19	1.70	1.31	1.03	0.58
A 管理的職業	求人募集数	2	1	1	0	0	0	0	0	0	0	0	0
	求職者数	6	0	0	0	3	3	2	0	0	0	0	2
	求人倍率	0.33	—	—	—	0.00	0.00	0.00	—	—	—	—	0.00
B 専門的・技術的職業	求人募集数	551	129	133	112	104	73	298	55	56	56	56	75
	求職者数	199	19	40	47	36	57	139	3	23	33	18	62
	求人倍率	2.77	6.79	3.33	2.38	2.89	1.28	2.14	18.33	2.43	1.70	3.11	1.21
C 事務的職業	求人募集数	266	68	66	57	43	32	143	27	27	27	27	35
	求職者数	425	27	103	78	133	84	312	6	35	61	72	138
	求人倍率	0.63	2.52	0.64	0.73	0.32	0.38	0.46	4.50	0.77	0.44	0.38	0.25
D 販売の職業	求人募集数	250	73	72	51	32	22	99	18	19	19	19	24
	求職者数	120	16	23	24	26	31	77	2	13	13	17	32
	求人倍率	2.08	4.56	3.13	2.13	1.23	0.71	1.29	9.00	1.46	1.46	1.12	0.75
E サービスの職業	求人募集数	390	75	84	81	77	73	534	96	101	101	101	135
	求職者数	158	20	30	29	37	42	194	7	26	24	36	101
	求人倍率	2.47	3.75	2.80	2.79	2.08	1.74	2.75	13.71	3.88	4.21	2.81	1.34
F 保安の職業	求人募集数	80	11	15	15	15	24	35	4	6	6	6	13
	求職者数	12	0	1	1	3	7	4	0	0	0	1	3
	求人倍率	6.67	—	15.00	15.00	5.00	3.43	8.75	—	—	—	6.00	4.33
G 農林漁業の職業	求人募集数	18	5	5	4	2	2	52	9	10	10	10	13
	求職者数	24	5	5	3	5	6	24	2	3	2	4	13
	求人倍率	0.75	1.00	1.00	1.33	0.40	0.33	2.17	4.50	3.33	5.00	2.50	1.00
H 生産工程の職業	求人募集数	632	154	157	137	106	78	147	28	29	29	29	32
	求職者数	440	54	96	91	121	78	162	10	27	32	36	57
	求人倍率	1.44	2.85	1.64	1.51	0.88	1.00	0.91	2.80	1.07	0.91	0.81	0.56
I 輸送・機械運転の職業	求人募集数	116	23	25	25	21	22	83	13	14	14	14	28
	求職者数	60	1	2	2	19	36	16	0	0	0	3	13
	求人倍率	1.93	23.00	12.50	12.50	1.11	0.61	5.19	—	—	—	4.67	2.15
J 建設・採掘の職業	求人募集数	161	37	36	33	28	27	2	1	1	0	0	0
	求職者数	17	0	9	3	3	2	4	2	0	0	0	2
	求人倍率	9.47	—	4.00	11.00	9.33	13.50	0.50	0.50	—	—	—	0.00
K 運搬・清掃等の職業	求人募集数	119	30	29	26	17	17	251	45	46	46	46	68
	求職者数	262	21	37	42	66	96	361	18	24	42	74	203
	求人倍率	0.45	1.43	0.78	0.62	0.26	0.18	0.70	2.50	1.92	1.10	0.62	0.33

- (注) 1 求人募集数・求職者数・求人倍率は、正式にはそれぞれ有効求人人数・有効求職者数・有効求人倍率といいます。  
2 求人倍率は、求職者1人あたりの求人募集数を意味しています。  
3 「職業」の合計欄には、[職業分類不能]を含みます。  
4 年齢別の求人募集数・求人倍率は、求人均等配分方式(求人数を対象年齢に相当する各年齢階級に均等に口配分する算出方法)により計算しています。