

(＃01)

2023年5月度

長野労働局 職業安定部

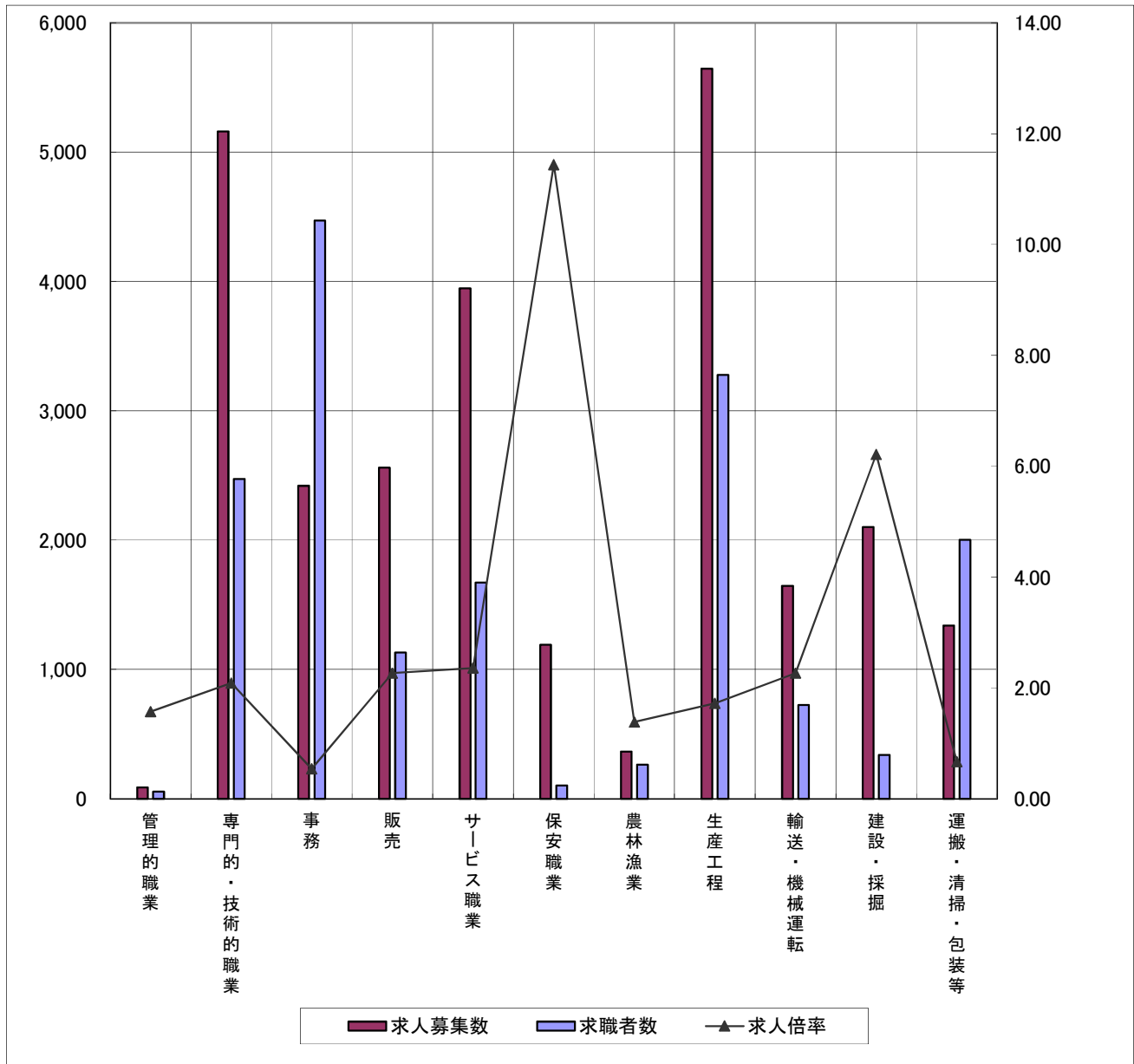
職業別	年齢別	常用					常用的パート						
		合計	～24歳	25歳～	35歳～	45歳～	55歳～	合計	～24歳	25歳～	35歳～	45歳～	55歳～
		求人募集数	求職者数	求人倍率	求人募集数	求職者数	求人倍率	求人募集数	求職者数	求人倍率	求人募集数	求職者数	求人倍率
合計	求人募集数	26,465	6,038	6,345	5,549	4,446	4,087	15,588	2,830	2,920	2,915	2,906	4,017
	求職者数	19,159	2,279	4,450	3,658	4,285	4,487	14,700	595	1,859	2,352	2,693	7,201
	求人倍率	1.38	2.65	1.43	1.52	1.04	0.91	1.06	4.76	1.57	1.24	1.08	0.56
※分類不能含む	求人募集数	88	20	21	19	15	13	0	0	0	0	0	0
	求職者数	56	3	4	9	16	24	23	0	2	1	2	18
	求人倍率	1.57	6.67	5.25	2.11	0.94	0.54	0.00	—	0.00	0.00	0.00	0.00
管理的職業従事者	求人募集数	5,161	1,167	1,192	1,066	960	776	1,863	347	351	351	351	463
	求職者数	2,473	267	691	487	469	559	1,645	37	252	351	224	781
	求人倍率	2.09	4.37	1.73	2.19	2.05	1.39	1.13	9.38	1.39	1.00	1.57	0.59
専門的・技術的職業従事者	求人募集数	2,420	621	610	499	373	317	1,460	276	277	275	275	357
	求職者数	4,470	537	1,218	851	1,038	826	3,248	84	450	649	691	1,374
	求人倍率	0.54	1.16	0.50	0.59	0.36	0.38	0.45	3.29	0.62	0.42	0.40	0.26
事務従事者	求人募集数	2,561	725	712	543	323	258	2,226	406	415	415	414	576
	求職者数	1,130	143	244	213	284	246	706	49	106	115	142	294
	求人倍率	2.27	5.07	2.92	2.55	1.14	1.05	3.15	8.29	3.92	3.61	2.92	1.96
販売従事者	求人募集数	3,947	761	854	817	750	765	4,762	860	899	896	891	1,216
	求職者数	1,672	195	329	318	427	403	1,763	84	221	257	349	852
	求人倍率	2.36	3.90	2.60	2.57	1.76	1.90	2.70	10.24	4.07	3.49	2.55	1.43
サービス職業従事者	求人募集数	1,190	174	247	231	203	335	388	49	68	68	68	135
	求職者数	104	4	8	16	24	52	49	2	0	1	3	43
	求人倍率	11.44	43.50	30.88	14.44	8.46	6.44	7.92	24.50	—	68.00	22.67	3.14
保安職業従事者	求人募集数	365	88	91	78	54	54	435	80	80	80	80	115
	求職者数	263	33	50	58	67	55	274	14	29	37	54	140
	求人倍率	1.39	2.67	1.82	1.34	0.81	0.98	1.59	5.71	2.76	2.16	1.48	0.82
農林漁業従事者	求人募集数	5,645	1,360	1,440	1,219	884	742	1,240	236	240	240	238	286
	求職者数	3,277	422	781	734	730	610	1,253	54	204	260	290	445
	求人倍率	1.72	3.22	1.84	1.66	1.21	1.22	0.99	4.37	1.18	0.92	0.82	0.64
生産工程従事者	求人募集数	1,647	331	366	351	317	282	409	68	75	75	75	116
	求職者数	726	19	79	100	191	337	200	3	4	4	13	176
	求人倍率	2.27	17.42	4.63	3.51	1.66	0.84	2.05	22.67	18.75	18.75	5.77	0.66
輸送・機械運転従事者	求人募集数	2,100	492	503	446	340	319	48	9	9	9	8	13
	求職者数	338	34	58	69	86	91	53	4	2	1	8	38
	求人倍率	6.21	14.47	8.67	6.46	3.95	3.51	0.91	2.25	4.50	9.00	1.00	0.34
建設・採掘従事者	求人募集数	1,341	299	309	280	227	226	2,757	499	506	506	506	740
	求職者数	2,003	163	322	312	469	737	3,322	155	296	378	581	1,912
	求人倍率	0.67	1.83	0.96	0.90	0.48	0.31	0.83	3.22	1.71	1.34	0.87	0.39
運搬・清掃・包装等従事者	求人募集数	26,465	6,038	6,345	5,549	4,446	4,087	15,588	2,830	2,920	2,915	2,906	4,017
	求職者数	19,159	2,279	4,450	3,658	4,285	4,487	14,700	595	1,859	2,352	2,693	7,201
	求人倍率	1.38	2.65	1.43	1.52	1.04	0.91	1.06	4.76	1.57	1.24	1.08	0.56

- (注) 1 求人募集数・求職者数・求人倍率は、正式にはそれぞれ有効求人数・有効求職者数・有効求人倍率といいます。
2 求人倍率は、求職者1人あたりの求人募集数を意味しています。
3 「職業」の合計欄には、「職業分類不能」を含みます。
4 年齢別の求人募集数・求人倍率は、求人均等配分方式(求人数を対象年齢に相当する各年齢階級に均等に配分する算出方法)により計算しています。

求人・求職バランスシート(常用)

令和5年5月

長野労働局 職業安定部



※求人募集数・求職者数は左目盛(人)、求人倍率は右目盛(倍)

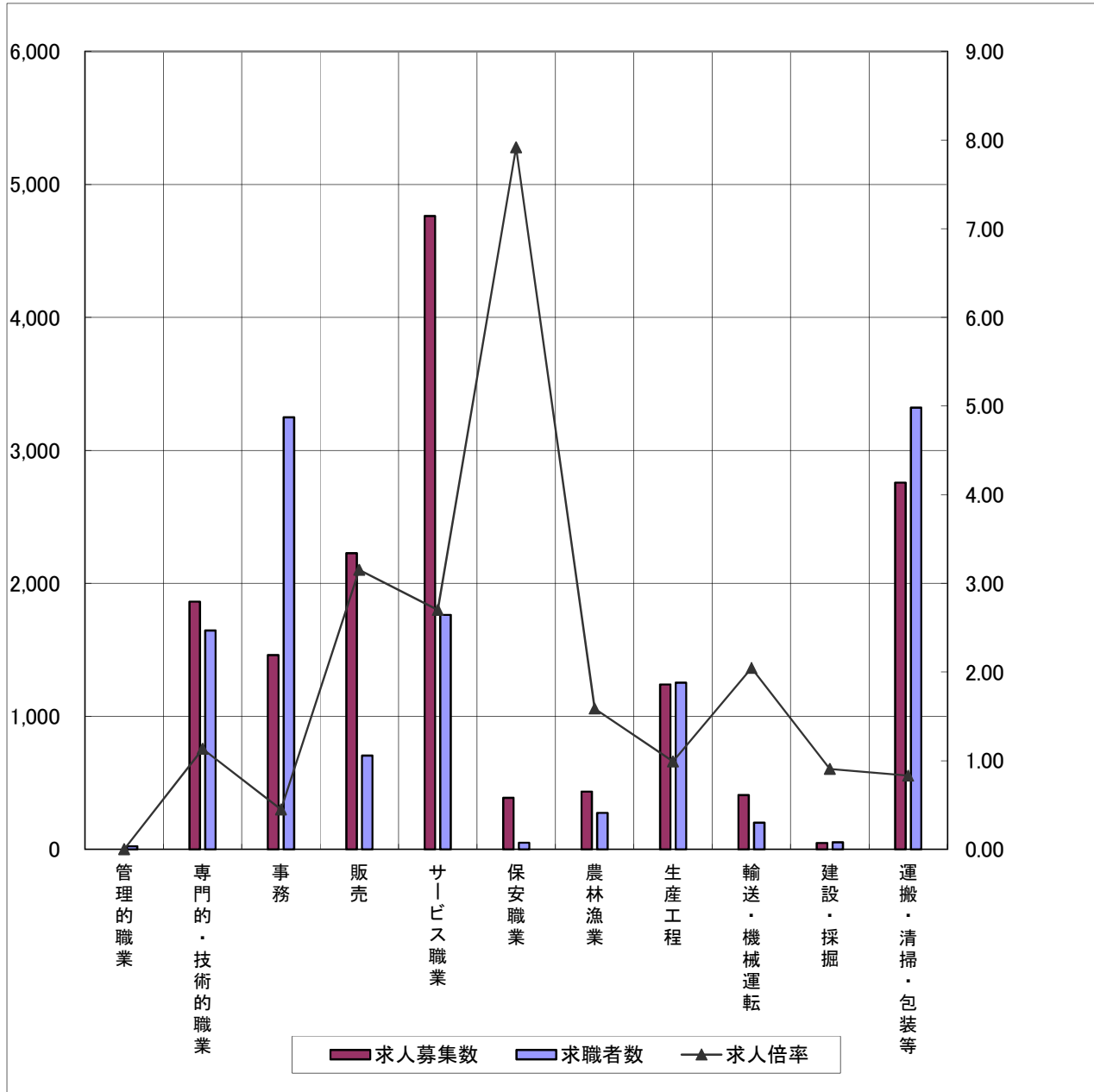
	管理的職業	専門的・技術的職業	事務	販売	サービス職業	保安職業	農林漁業	生産工程	輸送・機械運転	建設・採掘	運搬・清掃・包装等
求人募集数	88	5,161	2,420	2,561	3,947	1,190	365	5,645	1,647	2,100	1,341
求職者数	56	2,473	4,470	1,130	1,672	104	263	3,277	726	338	2,003
求人倍率	1.57	2.09	0.54	2.27	2.36	11.44	1.39	1.72	2.27	6.21	0.67

- (注) 1 求人募集数・求職者数・求人倍率は、正式にはそれぞれ有効求人人数・有効求職者数・有効求人倍率といえます。
2 求人倍率は、求職者1人あたりの求人募集数を意味しています。
3 「職業」の合計欄には[職業分類不能]を含みます。

求人・求職バランスシート(常用的パート)

令和5年5月

長野労働局 職業安定部



※求人募集数・求職者数は左目盛(人)、求人倍率は右目盛(倍)

	管理的職業	専門的・技術的職業	事務	販売	サービス職業	保安職業	農林漁業	生産工程	輸送・機械運転	建設・採掘	運搬・清掃・包装等
求人募集数	0	1,863	1,460	2,226	4,762	388	435	1,240	409	48	2,757
求職者数	23	1,645	3,248	706	1,763	49	274	1,253	200	53	3,322
求人倍率	0.00	1.13	0.45	3.15	2.70	7.92	1.59	0.99	2.05	0.91	0.83

- (注) 1 求人募集数・求職者数・求人倍率は、正式にはそれぞれ有効求人数・有効求職者数・有効求人倍率といえます。
2 求人倍率は、求職者1人あたりの求人募集数を意味しています。
3 「職業」の合計欄には[職業分類不能]を含みます。

(#01)
令和 5年 5月

長野公共職業安定所

職業別	年齢別	常用					常用的パート						
		合計	～24歳	25歳～	35歳～	45歳～	55歳～	合計	～24歳	25歳～	35歳～	45歳～	55歳～
合計	求人募集数	4,260	982	1,019	881	694	684	2,594	471	488	487	485	663
	求職者数	3,056	390	778	578	659	651	2,516	100	303	429	493	1,191
	求人倍率	1.39	2.52	1.31	1.52	1.05	1.05	1.03	4.71	1.61	1.14	0.98	0.56
管理的職業従事者	求人募集数	17	3	3	4	4	3	0	0	0	0	0	0
	求職者数	12	2	2	0	3	5	2	0	0	0	0	2
	求人倍率	1.42	1.50	1.50	—	1.33	0.60	0.00	—	—	—	—	0.00
専門的・技術的職業従事者	求人募集数	991	225	226	201	178	161	249	47	47	47	47	61
	求職者数	491	45	162	91	95	98	278	6	38	72	45	117
	求人倍率	2.02	5.00	1.40	2.21	1.87	1.64	0.90	7.83	1.24	0.65	1.04	0.52
事務従事者	求人募集数	357	91	87	68	56	55	279	52	52	52	52	71
	求職者数	853	108	245	155	176	169	665	17	87	128	135	298
	求人倍率	0.42	0.84	0.36	0.44	0.32	0.33	0.42	3.06	0.60	0.41	0.39	0.24
販売従事者	求人募集数	533	161	157	116	56	43	353	65	68	68	67	85
	求職者数	196	29	49	39	38	41	128	9	18	30	26	45
	求人倍率	2.72	5.55	3.20	2.97	1.47	1.05	2.76	7.22	3.78	2.27	2.58	1.89
サービス職業従事者	求人募集数	750	147	161	149	139	154	925	168	175	173	172	237
	求職者数	270	39	51	53	69	58	267	13	28	41	55	130
	求人倍率	2.78	3.77	3.16	2.81	2.01	2.66	3.46	12.92	6.25	4.22	3.13	1.82
保安職業従事者	求人募集数	294	42	60	58	53	81	91	11	16	16	16	32
	求職者数	15	0	1	4	5	5	6	1	0	0	0	5
	求人倍率	19.60	—	60.00	14.50	10.60	16.20	15.17	11.00	—	—	—	6.40
農林漁業従事者	求人募集数	73	16	16	15	13	13	30	5	6	6	6	7
	求職者数	30	3	8	8	8	3	33	2	2	4	10	15
	求人倍率	2.43	5.33	2.00	1.88	1.63	4.33	0.91	2.50	3.00	1.50	0.60	0.47
生産工程従事者	求人募集数	585	145	148	134	82	76	101	21	20	20	20	20
	求職者数	266	34	72	64	63	33	108	1	17	23	28	39
	求人倍率	2.20	4.26	2.06	2.09	1.30	2.30	0.94	21.00	1.18	0.87	0.71	0.51
輸送・機械運転従事者	求人募集数	225	48	53	48	43	33	76	13	14	14	14	21
	求職者数	97	4	13	15	31	34	25	1	0	1	1	22
	求人倍率	2.32	12.00	4.08	3.20	1.39	0.97	3.04	13.00	—	14.00	14.00	0.95
建設・採掘従事者	求人募集数	294	68	71	62	49	44	3	0	0	1	1	1
	求職者数	43	2	9	12	14	6	9	0	1	1	2	5
	求人倍率	6.84	34.00	7.89	5.17	3.50	7.33	0.33	—	0.00	1.00	0.50	0.20
運搬・清掃・包装等従事者	求人募集数	141	36	37	26	21	21	487	89	90	90	90	128
	求職者数	249	23	41	41	63	81	540	31	62	69	121	257
	求人倍率	0.57	1.57	0.90	0.63	0.33	0.26	0.90	2.87	1.45	1.30	0.74	0.50

- (注) 1 求人募集数・求職者数・求人倍率は、正式にはそれぞれ有効求人数・有効求職者数・有効求人倍率といいます。
2 求人倍率は、求職者1人あたりの求人募集数を意味しています。
3 「職業」の合計欄には、[職業分類不能]を含みます。
4 年齢別の求人募集数・求人倍率は、求人均等配分方式(求人数を対象年齢に相当する各年齢階級に均等に配分する算出方法)により計算しています。

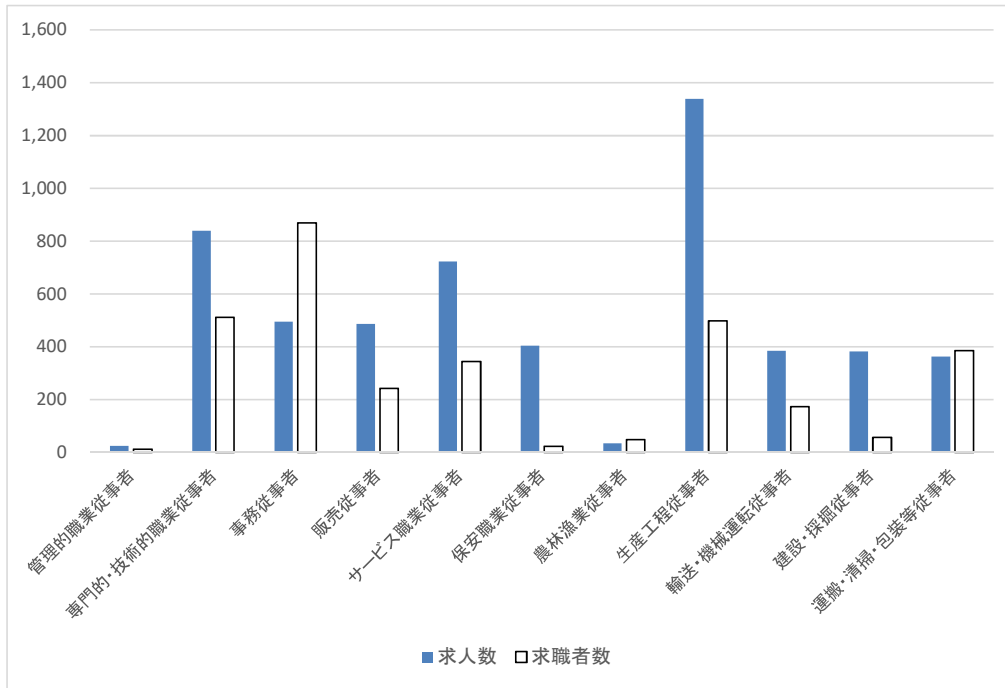
職業別	年齢別	常用						常用的パート					
		合計	～24歳	25歳～	35歳～	45歳～	55歳～	合計	～24歳	25歳～	35歳～	45歳～	55歳～
合 計	求人募集数	5,477	1,187	1,285	1,139	974	892	2,832	511	526	526	525	744
	求職者数	3,818	451	945	686	854	882	2,963	130	375	495	558	1,405
	求人倍率	1.43	2.63	1.36	1.66	1.14	1.01	0.96	3.93	1.40	1.06	0.94	0.53
管理的職業 従事者	求人募集数	24	6	7	5	3	3	0	0	0	0	0	0
	求職者数	12	0	1	3	3	5	7	0	0	1	1	5
	求人倍率	2.00	—	7.00	1.67	1.00	0.60	0.00	—	—	0.00	0.00	0.00
専門的・技術的 職業従事者	求人募集数	839	188	193	171	160	127	317	58	59	59	59	82
	求職者数	511	53	137	95	97	129	401	8	61	93	61	178
	求人倍率	1.64	3.55	1.41	1.80	1.65	0.98	0.79	7.25	0.97	0.63	0.97	0.46
事務従事者	求人募集数	495	124	124	102	80	65	347	65	65	65	65	87
	求職者数	870	114	259	143	201	153	630	14	101	135	139	241
	求人倍率	0.57	1.09	0.48	0.71	0.40	0.42	0.55	4.64	0.64	0.48	0.47	0.36
販売従事者	求人募集数	487	137	136	102	64	48	267	48	49	49	49	72
	求職者数	243	33	49	45	69	47	137	11	23	12	25	66
	求人倍率	2.00	4.15	2.78	2.27	0.93	1.02	1.95	4.36	2.13	4.08	1.96	1.09
サービス 職業従事者	求人募集数	723	137	155	148	140	143	800	144	149	149	148	210
	求職者数	344	34	80	64	86	80	345	16	47	43	76	163
	求人倍率	2.10	4.03	1.94	2.31	1.63	1.79	2.32	9.00	3.17	3.47	1.95	1.29
保安職業 従事者	求人募集数	405	66	94	80	59	106	85	11	16	16	16	26
	求職者数	23	0	3	2	8	10	12	0	0	0	1	11
	求人倍率	17.61	—	31.33	40.00	7.38	10.60	7.08	—	—	—	16.00	2.36
農林漁業 従事者	求人募集数	34	7	9	8	5	5	83	15	15	15	15	23
	求職者数	48	4	6	10	14	14	53	6	8	9	9	21
	求人倍率	0.71	1.75	1.50	0.80	0.36	0.36	1.57	2.50	1.88	1.67	1.67	1.10
生産工程 従事者	求人募集数	1,340	283	307	285	262	203	261	48	49	49	49	66
	求職者数	498	65	113	106	111	103	228	11	26	52	64	75
	求人倍率	2.69	4.35	2.72	2.69	2.36	1.97	1.14	4.36	1.88	0.94	0.77	0.88
輸送・機械運転 従事者	求人募集数	385	77	84	80	74	70	56	10	10	10	10	16
	求職者数	173	2	25	23	43	80	34	0	0	1	2	31
	求人倍率	2.23	38.50	3.36	3.48	1.72	0.88	1.65	—	—	10.00	5.00	0.52
建設・採掘 従事者	求人募集数	383	88	97	81	58	59	2	0	0	0	0	2
	求職者数	57	7	10	12	15	13	7	1	0	0	1	5
	求人倍率	6.72	12.57	9.70	6.75	3.87	4.54	0.29	0.00	—	—	0.00	0.40
運搬・清掃・ 包装等従事者	求人募集数	362	74	79	77	69	63	614	112	114	114	114	160
	求職者数	386	30	77	59	86	134	575	35	40	65	91	344
	求人倍率	0.94	2.47	1.03	1.31	0.80	0.47	1.07	3.20	2.85	1.75	1.25	0.47

- (注) 1 求人募集数・求職者数・求人倍率は、正式にはそれぞれ有効求人数・有効求職者数・有効求人倍率といます。
2 求人倍率は、求職者1人あたりの求人募集数を意味しています。
3 「職業」の合計欄には、「職業分類不能」を含みます。
4 年齢別の求人募集数・求人倍率は、求人均等配分方式(求人数を対象年齢に相当する各年齢階級に均等に配分する算出方法)により計算しています。

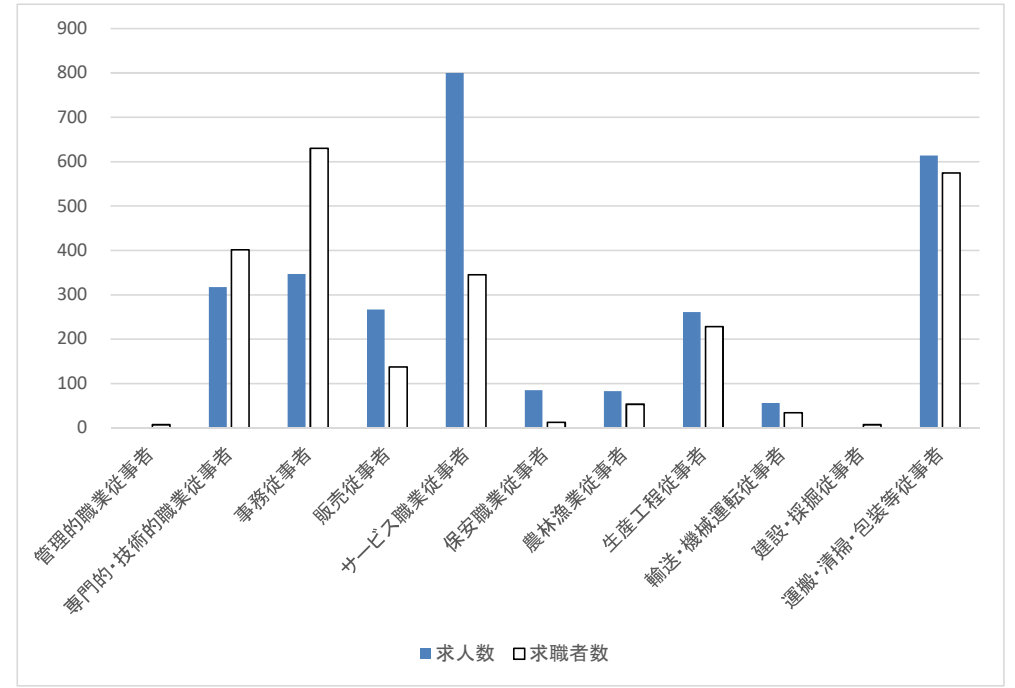
求人・求職バランスシート(グラフ)

2023年 5月

常 用



常用的パート



	合計	管理的職業従事者	専門的・技術的職業従事者	事務従事者	販売従事者	サービス職業従事者	保安職業従事者	農林漁業従事者	生産工程従事者	輸送・機械運転従事者	建設・採掘従事者	運搬・清掃・包装等従事者
求人	5,477	24	839	495	487	723	405	34	1,340	385	383	362
求職者	3,818	12	511	870	243	344	23	48	498	173	57	386
求人倍率	1.43	2.00	1.64	0.57	2.00	2.10	17.61	0.71	2.69	2.23	6.72	0.94

	合計	管理的職業従事者	専門的・技術的職業従事者	事務従事者	販売従事者	サービス職業従事者	保安職業従事者	農林漁業従事者	生産工程従事者	輸送・機械運転従事者	建設・採掘従事者	運搬・清掃・包装等従事者
求人	2,832	0	317	347	267	800	85	83	261	56	2	614
求職者	2,963	7	401	630	137	345	12	53	228	34	7	575
求人倍率	0.96	0.00	0.79	0.55	1.95	2.32	7.08	1.57	1.14	1.65	0.29	1.07

(#01)
令和 5年 5月

上田公共職業安定所

職業別	年齢別	常用					常用的パート						
		合計	～24歳	25歳～	35歳～	45歳～	55歳～	合計	～24歳	25歳～	35歳～	45歳～	55歳～
合計	求人募集数	2,661	621	639	572	442	387	1,329	242	250	250	250	337
	求職者数	1,958	231	483	386	413	445	1,378	50	179	205	239	705
	求人倍率	1.36	2.69	1.32	1.48	1.07	0.87	0.96	4.84	1.40	1.22	1.05	0.48
管理的職業従事者	求人募集数	6	2	1	1	1	1	0	0	0	0	0	0
	求職者数	7	0	0	1	4	2	0	0	0	0	0	0
	求人倍率	0.86	—	—	1.00	0.25	0.50	—	—	—	—	—	—
専門的・技術的職業従事者	求人募集数	485	112	113	105	93	62	170	32	33	33	33	39
	求職者数	223	18	66	37	43	59	170	6	25	28	15	96
	求人倍率	2.17	6.22	1.71	2.84	2.16	1.05	1.00	5.33	1.32	1.18	2.20	0.41
事務従事者	求人募集数	321	83	82	70	48	38	121	23	23	23	23	29
	求職者数	423	46	115	83	90	89	297	8	40	60	62	127
	求人倍率	0.76	1.80	0.71	0.84	0.53	0.43	0.41	2.88	0.58	0.38	0.37	0.23
販売従事者	求人募集数	292	78	78	63	41	32	133	24	25	25	25	34
	求職者数	108	10	21	20	29	28	65	2	11	10	16	26
	求人倍率	2.70	7.80	3.71	3.15	1.41	1.14	2.05	12.00	2.27	2.50	1.56	1.31
サービス職業従事者	求人募集数	353	69	79	75	66	64	406	74	78	78	78	98
	求職者数	141	12	37	30	37	25	143	9	20	22	24	68
	求人倍率	2.50	5.75	2.14	2.50	1.78	2.56	2.84	8.22	3.90	3.55	3.25	1.44
保安職業従事者	求人募集数	64	8	11	11	11	23	34	3	5	5	5	16
	求職者数	8	1	0	2	3	2	7	0	0	1	0	6
	求人倍率	8.00	8.00	—	5.50	3.67	11.50	4.86	—	—	5.00	—	2.67
農林漁業従事者	求人募集数	41	12	11	10	4	4	34	6	6	6	6	10
	求職者数	20	1	5	8	3	3	17	0	2	2	6	7
	求人倍率	2.05	12.00	2.20	1.25	1.33	1.33	2.00	—	3.00	3.00	1.00	1.43
生産工程従事者	求人募集数	625	149	156	134	93	93	111	21	21	21	21	27
	求職者数	388	37	95	93	83	80	123	5	19	24	25	50
	求人倍率	1.61	4.03	1.64	1.44	1.12	1.16	0.90	4.20	1.11	0.88	0.84	0.54
輸送・機械運転従事者	求人募集数	148	30	33	32	29	24	44	8	8	8	8	12
	求職者数	65	3	9	11	12	30	22	0	0	0	2	20
	求人倍率	2.28	10.00	3.67	2.91	2.42	0.80	2.00	—	—	—	4.00	0.60
建設・採掘従事者	求人募集数	192	47	45	43	33	24	0	0	0	0	0	0
	求職者数	33	3	4	7	10	9	6	0	1	0	1	4
	求人倍率	5.82	15.67	11.25	6.14	3.30	2.67	0.00	—	0.00	—	0.00	0.00
運搬・清掃・包装等従事者	求人募集数	134	31	30	28	23	22	276	51	51	51	51	72
	求職者数	166	24	26	32	31	53	249	8	33	29	53	126
	求人倍率	0.81	1.29	1.15	0.88	0.74	0.42	1.11	6.38	1.55	1.76	0.96	0.57

- (注) 1 求人募集数・求職者数・求人倍率は、正式にはそれぞれ有効求人数・有効求職者数・有効求人倍率といいます。
 2 求人倍率は、求職者1人あたりの求人募集数を意味しています。
 3 「職業」の合計欄には、[職業分類不能]を含みます。
 4 年齢別の求人募集数・求人倍率は、求人均等配分方式(求人数を対象年齢に相当する各年齢階級に均等に配分する算出方法)により計算しています。

(#01)
令和 5年 5月

飯田公共職業安定所

職業別	年齢別	常用					常用的パート						
		合計	～24歳	25歳～	35歳～	45歳～	55歳～	合計	～24歳	25歳～	35歳～	45歳～	55歳～
合計	求人募集数	2,286	509	530	468	399	380	1,116	199	208	207	206	296
	求職者数	1,341	183	311	228	310	309	1,082	49	135	173	193	532
	求人倍率	1.70	2.78	1.70	2.05	1.29	1.23	1.03	4.06	1.54	1.20	1.07	0.56
管理的職業従事者	求人募集数	8	3	2	1	1	1	0	0	0	0	0	0
	求職者数	2	1	0	0	0	1	5	0	1	0	0	4
	求人倍率	4.00	3.00	—	—	—	1.00	0.00	—	0.00	—	—	0.00
専門的・技術的職業従事者	求人募集数	530	110	113	111	107	89	160	30	30	30	30	40
	求職者数	143	23	41	28	31	20	107	3	17	22	13	52
	求人倍率	3.71	4.78	2.76	3.96	3.45	4.45	1.50	10.00	1.76	1.36	2.31	0.77
事務従事者	求人募集数	191	47	47	39	30	28	113	22	22	21	21	27
	求職者数	287	40	81	53	71	42	218	9	23	51	37	98
	求人倍率	0.67	1.18	0.58	0.74	0.42	0.67	0.52	2.44	0.96	0.41	0.57	0.28
販売従事者	求人募集数	257	68	68	51	35	35	93	15	18	18	18	24
	求職者数	79	17	21	8	18	15	38	4	4	7	10	13
	求人倍率	3.25	4.00	3.24	6.38	1.94	2.33	2.45	3.75	4.50	2.57	1.80	1.85
サービス職業従事者	求人募集数	275	54	60	58	51	52	310	55	59	59	59	78
	求職者数	130	16	26	22	35	31	144	10	10	22	29	73
	求人倍率	2.12	3.38	2.31	2.64	1.46	1.68	2.15	5.50	5.90	2.68	2.03	1.07
保安職業従事者	求人募集数	81	12	15	16	16	22	15	2	3	3	3	4
	求職者数	10	0	1	2	1	6	2	0	0	0	1	1
	求人倍率	8.10	—	15.00	8.00	16.00	3.67	7.50	—	—	—	3.00	4.00
農林漁業従事者	求人募集数	23	6	7	4	3	3	30	5	6	6	6	7
	求職者数	29	3	8	4	9	5	29	0	3	0	1	25
	求人倍率	0.79	2.00	0.88	1.00	0.33	0.60	1.03	—	2.00	—	6.00	0.28
生産工程従事者	求人募集数	482	114	119	98	79	72	147	29	29	29	28	32
	求職者数	318	52	73	63	73	57	129	6	24	26	30	43
	求人倍率	1.52	2.19	1.63	1.56	1.08	1.26	1.14	4.83	1.21	1.12	0.93	0.74
輸送・機械運転従事者	求人募集数	122	25	28	27	23	19	38	6	7	7	7	11
	求職者数	54	1	6	8	13	26	14	1	1	0	0	12
	求人倍率	2.26	25.00	4.67	3.38	1.77	0.73	2.71	6.00	7.00	—	—	0.92
建設・採掘従事者	求人募集数	212	47	48	43	37	37	8	2	1	1	1	3
	求職者数	41	6	7	8	10	10	4	0	0	0	2	2
	求人倍率	5.17	7.83	6.86	5.38	3.70	3.70	2.00	—	—	—	0.50	1.50
運搬・清掃・包装等従事者	求人募集数	105	23	23	20	17	22	202	33	33	33	33	70
	求職者数	161	9	26	16	32	78	334	7	38	42	57	190
	求人倍率	0.65	2.56	0.88	1.25	0.53	0.28	0.60	4.71	0.87	0.79	0.58	0.37

- (注) 1 求人募集数・求職者数・求人倍率は、正式にはそれぞれ有効求人数・有効求職者数・有効求人倍率といいます。
 2 求人倍率は、求職者1人あたりの求人募集数を意味しています。
 3 「職業」の合計欄には、[職業分類不能]を含みます。
 4 年齢別の求人募集数・求人倍率は、求人均等配分方式(求人数を対象年齢に相当する各年齢階級に均等に配分する算出方法)により計算しています。

(#01)
令和 5年 5月

伊那公共職業安定所

職業別	年齢別	常用					常用的パート						
		合計	～24歳	25歳～	35歳～	45歳～	55歳～	合計	～24歳	25歳～	35歳～	45歳～	55歳～
合計	求人募集数	2,019	481	497	420	324	297	887	161	168	168	167	223
	求職者数	1,530	210	317	322	325	356	1,075	40	148	159	172	556
	求人倍率	1.32	2.29	1.57	1.30	1.00	0.83	0.83	4.03	1.14	1.06	0.97	0.40
管理的職業従事者	求人募集数	1	1	0	0	0	0	0	0	0	0	0	0
	求職者数	3	0	0	1	0	2	1	0	0	0	0	1
	求人倍率	0.33	—	—	0.00	—	0.00	0.00	—	—	—	—	0.00
専門的・技術的職業従事者	求人募集数	423	99	100	85	75	64	151	28	28	28	28	39
	求職者数	193	22	41	48	29	53	133	1	19	23	20	70
	求人倍率	2.19	4.50	2.44	1.77	2.59	1.21	1.14	28.00	1.47	1.22	1.40	0.56
事務従事者	求人募集数	249	70	67	51	33	28	93	18	18	18	18	21
	求職者数	342	52	86	69	82	53	253	6	43	45	53	106
	求人倍率	0.73	1.35	0.78	0.74	0.40	0.53	0.37	3.00	0.42	0.40	0.34	0.20
販売従事者	求人募集数	189	45	47	39	31	27	104	20	20	20	20	24
	求職者数	82	9	18	14	22	19	52	5	6	8	13	20
	求人倍率	2.30	5.00	2.61	2.79	1.41	1.42	2.00	4.00	3.33	2.50	1.54	1.20
サービス職業従事者	求人募集数	151	30	33	31	29	28	238	43	45	45	44	61
	求職者数	98	15	15	22	21	25	134	6	22	17	21	68
	求人倍率	1.54	2.00	2.20	1.41	1.38	1.12	1.78	7.17	2.05	2.65	2.10	0.90
保安職業従事者	求人募集数	45	5	7	7	7	19	18	2	3	3	3	7
	求職者数	10	1	0	2	1	6	5	0	0	0	0	5
	求人倍率	4.50	5.00	—	3.50	7.00	3.17	3.60	—	—	—	—	1.40
農林漁業従事者	求人募集数	28	7	7	5	4	5	44	8	8	8	8	12
	求職者数	29	4	5	9	9	2	30	2	0	6	5	17
	求人倍率	0.97	1.75	1.40	0.56	0.44	2.50	1.47	4.00	—	1.33	1.60	0.71
生産工程従事者	求人募集数	556	143	151	122	77	63	105	19	20	20	20	26
	求職者数	511	81	117	114	106	93	179	9	27	35	33	75
	求人倍率	1.09	1.77	1.29	1.07	0.73	0.68	0.59	2.11	0.74	0.57	0.61	0.35
輸送・機械運転従事者	求人募集数	116	23	24	24	24	21	19	3	4	4	4	4
	求職者数	50	3	2	11	9	25	14	0	1	0	0	13
	求人倍率	2.32	7.67	12.00	2.18	2.67	0.84	1.36	—	4.00	—	—	0.31
建設・採掘従事者	求人募集数	157	35	37	34	27	24	4	0	1	1	1	1
	求職者数	18	2	4	3	2	7	3	0	0	0	0	3
	求人倍率	8.72	17.50	9.25	11.33	13.50	3.43	1.33	—	—	—	—	0.33
運搬・清掃・包装等従事者	求人募集数	104	23	24	22	17	18	111	20	21	21	21	28
	求職者数	159	9	25	24	37	64	242	8	21	22	23	168
	求人倍率	0.65	2.56	0.96	0.92	0.46	0.28	0.46	2.50	1.00	0.95	0.91	0.17

- (注) 1 求人募集数・求職者数・求人倍率は、正式にはそれぞれ有効求人数・有効求職者数・有効求人倍率といいます。
 2 求人倍率は、求職者1人あたりの求人募集数を意味しています。
 3 「職業」の合計欄には、[職業分類不能]を含みます。
 4 年齢別の求人募集数・求人倍率は、求人均等配分方式(求人数を対象年齢に相当する各年齢階級に均等に配分する算出方法)により計算しています。

(#01)
令和 5年 5月

篠ノ井公共職業安定所

職業別	年齢別	常用					常用的パート						
		合計	～24歳	25歳～	35歳～	45歳～	55歳～	合計	～24歳	25歳～	35歳～	45歳～	55歳～
合計	求人募集数	2,214	542	575	481	331	285	1,047	194	202	201	195	255
	求職者数	1,579	208	382	328	347	314	1,301	61	163	221	239	617
	求人倍率	1.40	2.61	1.51	1.47	0.95	0.91	0.80	3.18	1.24	0.91	0.82	0.41
管理的職業従事者	求人募集数	8	2	2	2	1	1	0	0	0	0	0	0
	求職者数	2	0	1	0	0	1	2	0	0	0	0	2
	求人倍率	4.00	—	2.00	—	—	1.00	0.00	—	—	—	—	0.00
専門的・技術的職業従事者	求人募集数	409	95	98	89	74	53	139	26	27	27	27	32
	求職者数	243	28	81	53	43	38	146	2	27	44	20	53
	求人倍率	1.68	3.39	1.21	1.68	1.72	1.39	0.95	13.00	1.00	0.61	1.35	0.60
事務従事者	求人募集数	157	42	40	32	25	18	96	19	19	18	17	23
	求職者数	400	59	102	84	93	62	301	12	40	68	64	117
	求人倍率	0.39	0.71	0.39	0.38	0.27	0.29	0.32	1.58	0.48	0.26	0.27	0.20
販売従事者	求人募集数	211	64	64	47	20	16	102	20	20	20	20	22
	求職者数	87	13	18	20	20	16	59	7	6	10	11	25
	求人倍率	2.43	4.92	3.56	2.35	1.00	1.00	1.73	2.86	3.33	2.00	1.82	0.88
サービス職業従事者	求人募集数	334	69	74	71	59	61	280	52	54	54	50	70
	求職者数	126	18	22	24	33	29	129	8	13	24	30	54
	求人倍率	2.65	3.83	3.36	2.96	1.79	2.10	2.17	6.50	4.15	2.25	1.67	1.30
保安職業従事者	求人募集数	57	7	11	11	11	17	41	6	8	8	8	11
	求職者数	6	0	2	1	2	1	5	0	0	0	0	5
	求人倍率	9.50	—	5.50	11.00	5.50	17.00	8.20	—	—	—	—	2.20
農林漁業従事者	求人募集数	10	2	2	2	2	2	15	3	3	3	3	3
	求職者数	17	3	4	4	3	3	14	2	1	2	3	6
	求人倍率	0.59	0.67	0.50	0.50	0.67	0.67	1.07	1.50	3.00	1.50	1.00	0.50
生産工程従事者	求人募集数	545	155	170	121	58	41	123	23	24	24	23	29
	求職者数	238	38	53	59	56	32	87	4	18	14	25	26
	求人倍率	2.29	4.08	3.21	2.05	1.04	1.28	1.41	5.75	1.33	1.71	0.92	1.12
輸送・機械運転従事者	求人募集数	169	31	35	35	35	33	20	3	4	4	4	5
	求職者数	49	2	5	7	14	21	28	0	0	0	1	27
	求人倍率	3.45	15.50	7.00	5.00	2.50	1.57	0.71	—	—	—	4.00	0.19
建設・採掘従事者	求人募集数	187	44	47	41	28	27	10	2	2	2	2	2
	求職者数	29	1	8	7	5	8	2	1	0	0	0	1
	求人倍率	6.45	44.00	5.88	5.86	5.60	3.38	5.00	2.00	—	—	—	2.00
運搬・清掃・包装等従事者	求人募集数	127	31	32	30	18	16	221	40	41	41	41	58
	求職者数	170	14	25	32	42	57	325	18	23	33	56	195
	求人倍率	0.75	2.21	1.28	0.94	0.43	0.28	0.68	2.22	1.78	1.24	0.73	0.30

- (注) 1 求人募集数・求職者数・求人倍率は、正式にはそれぞれ有効求人数・有効求職者数・有効求人倍率といいます。
 2 求人倍率は、求職者1人あたりの求人募集数を意味しています。
 3 「職業」の合計欄には、[職業分類不能]を含みます。
 4 年齢別の求人募集数・求人倍率は、求人均等配分方式(求人数を対象年齢に相当する各年齢階級に均等に配分する算出方法)により計算しています。

(#01)
令和 5年 5月

飯山公共職業安定所

職業別	年齢別	常用					常用的パート						
		合計	～24歳	25歳～	35歳～	45歳～	55歳～	合計	～24歳	25歳～	35歳～	45歳～	55歳～
合計	求人募集数	1,028	220	238	222	173	175	804	147	152	152	152	201
	求職者数	664	55	146	133	143	187	616	23	78	88	103	324
	求人倍率	1.55	4.00	1.63	1.67	1.21	0.94	1.31	6.39	1.95	1.73	1.48	0.62
管理的職業従事者	求人募集数	9	1	2	2	2	2	0	0	0	0	0	0
	求職者数	5	0	0	0	2	3	1	0	1	0	0	0
	求人倍率	1.80	—	—	—	1.00	0.67	0.00	—	0.00	—	—	—
専門的・技術的職業従事者	求人募集数	188	41	44	41	32	30	128	24	24	24	24	32
	求職者数	74	10	24	18	5	17	54	2	6	10	5	31
	求人倍率	2.54	4.10	1.83	2.28	6.40	1.76	2.37	12.00	4.00	2.40	4.80	1.03
事務従事者	求人募集数	75	18	18	16	12	11	53	10	10	10	10	13
	求職者数	142	12	37	38	30	25	100	2	13	16	20	49
	求人倍率	0.53	1.50	0.49	0.42	0.40	0.44	0.53	5.00	0.77	0.63	0.50	0.27
販売従事者	求人募集数	43	11	11	10	6	5	92	16	17	17	17	25
	求職者数	34	5	3	6	13	7	35	1	7	6	5	16
	求人倍率	1.26	2.20	3.67	1.67	0.46	0.71	2.63	16.00	2.43	2.83	3.40	1.56
サービス職業従事者	求人募集数	186	35	39	38	35	39	221	40	42	41	41	57
	求職者数	70	8	12	13	17	20	103	4	16	14	19	50
	求人倍率	2.66	4.38	3.25	2.92	2.06	1.95	2.15	10.00	2.63	2.93	2.16	1.14
保安職業従事者	求人募集数	20	3	4	4	4	5	8	1	1	2	2	2
	求職者数	2	0	0	1	0	1	0	0	0	0	0	0
	求人倍率	10.00	—	—	4.00	—	5.00	—	—	—	—	—	—
農林漁業従事者	求人募集数	73	18	18	17	11	9	69	13	13	13	13	17
	求職者数	15	0	5	1	4	5	40	0	6	4	9	21
	求人倍率	4.87	—	3.60	17.00	2.75	1.80	1.73	—	2.17	3.25	1.44	0.81
生産工程従事者	求人募集数	189	40	42	40	32	35	30	6	6	6	6	6
	求職者数	111	11	32	23	23	22	49	0	14	12	7	16
	求人倍率	1.70	3.64	1.31	1.74	1.39	1.59	0.61	—	0.43	0.50	0.86	0.38
輸送・機械運転従事者	求人募集数	56	11	13	12	11	9	19	3	4	4	4	4
	求職者数	43	0	2	2	13	26	12	1	0	0	1	10
	求人倍率	1.30	—	6.50	6.00	0.85	0.35	1.58	3.00	—	—	4.00	0.40
建設・採掘従事者	求人募集数	124	29	32	29	17	17	9	1	2	2	2	2
	求職者数	19	0	3	6	1	9	5	0	0	0	1	4
	求人倍率	6.53	—	10.67	4.83	17.00	1.89	1.80	—	—	—	2.00	0.50
運搬・清掃・包装等従事者	求人募集数	65	13	15	13	11	13	175	33	33	33	33	43
	求職者数	80	3	13	11	21	32	171	11	13	18	29	100
	求人倍率	0.81	4.33	1.15	1.18	0.52	0.41	1.02	3.00	2.54	1.83	1.14	0.43

- (注) 1 求人募集数・求職者数・求人倍率は、正式にはそれぞれ有効求人数・有効求職者数・有効求人倍率といいます。
 2 求人倍率は、求職者1人あたりの求人募集数を意味しています。
 3 「職業」の合計欄には、[職業分類不能]を含みます。
 4 年齢別の求人募集数・求人倍率は、求人均等配分方式(求人数を対象年齢に相当する各年齢階級に均等に配分する算出方法)により計算しています。

求人・求職バランスシート

令和5年5月

木曽福島公共職業安定所

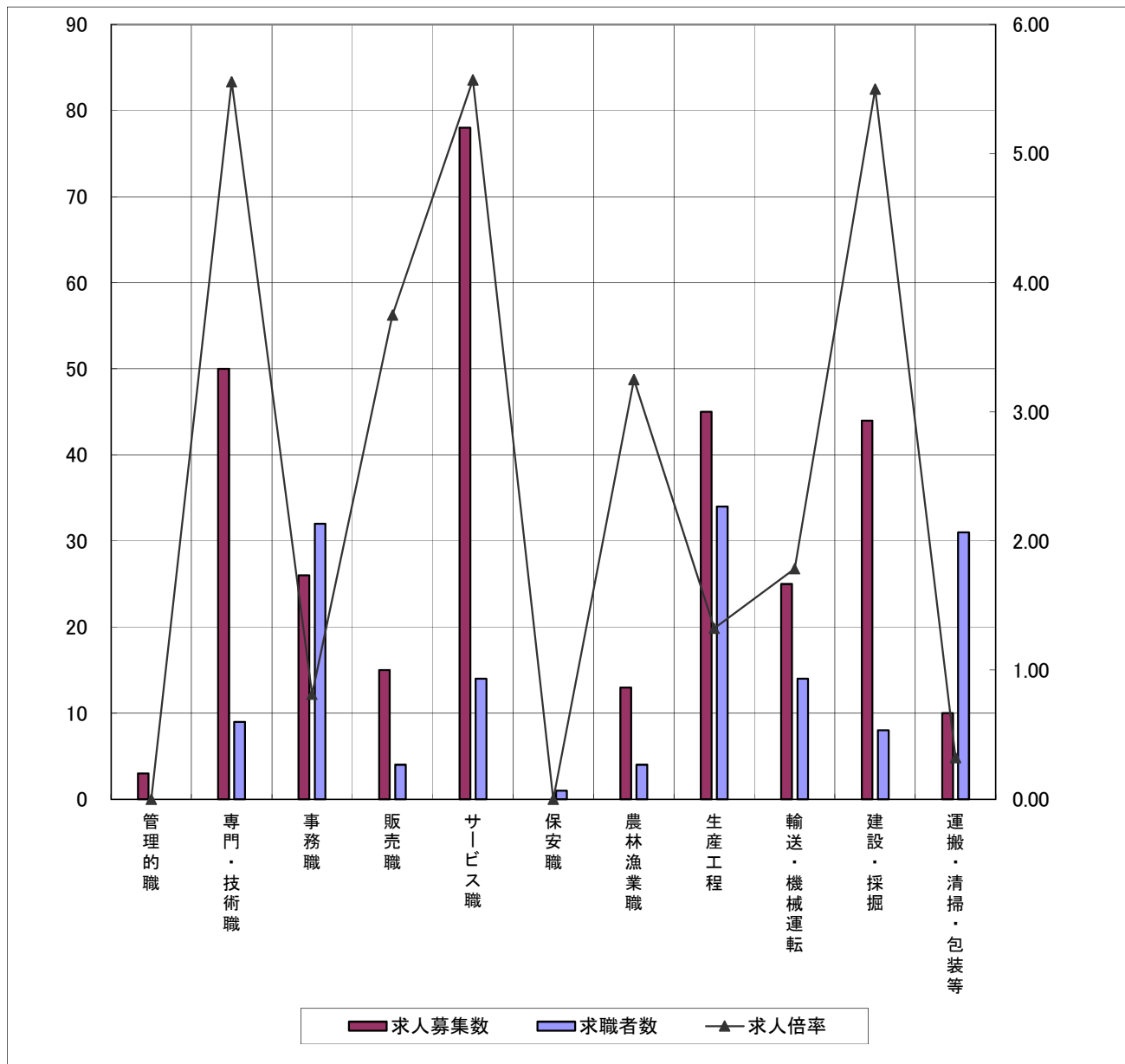
職業別	年齢別	常用					常用的パート						
		合計	～24歳	25歳～	35歳～	45歳～	55歳～	合計	～24歳	25歳～	35歳～	45歳～	55歳～
合計	求人募集数	309	66	72	69	52	50	197	35	38	38	38	48
	求職者数	151	17	25	19	36	54	139	6	17	8	19	89
	求人倍率	2.05	3.88	2.88	3.63	1.44	0.93	1.42	5.83	2.24	4.75	2.00	0.54
管理的職業	求人募集数	3	0	1	1	1	0	0	0	0	0	0	0
	求職者数	0	0	0	0	0	0	0	0	0	0	0	0
	求人倍率	—	—	—	—	—	—	—	—	—	—	—	—
専門・技術職業	求人募集数	50	10	11	10	9	10	6	2	1	1	1	1
	求職者数	9	4	3	0	1	1	10	0	2	0	2	6
	求人倍率	5.56	2.50	3.67	—	9.00	10.00	0.60	—	0.50	—	0.50	0.17
事務的職業	求人募集数	26	6	6	6	4	4	14	2	3	3	3	3
	求職者数	32	2	3	5	8	14	23	0	2	2	3	16
	求人倍率	0.81	3.00	2.00	1.20	0.50	0.29	0.61	—	1.50	1.50	1.00	0.19
販売の職業	求人募集数	15	4	4	4	2	1	15	3	3	3	3	3
	求職者数	4	0	3	0	1	0	4	0	1	0	1	2
	求人倍率	3.75	—	1.33	—	2.00	—	3.75	—	3.00	—	3.00	1.50
サービスの職業	求人募集数	78	14	16	16	16	16	84	15	16	16	16	21
	求職者数	14	0	1	4	6	3	25	1	6	1	4	13
	求人倍率	5.57	—	16.00	4.00	2.67	5.33	3.36	15.00	2.67	16.00	4.00	1.62
保安の職業	求人募集数	0	0	0	0	0	0	4	0	1	1	1	1
	求職者数	1	0	0	0	0	1	2	0	0	0	0	2
	求人倍率	0.00	—	—	—	—	0.00	2.00	—	—	—	—	0.50
農林漁業の職業	求人募集数	13	3	3	3	2	2	2	0	0	0	0	2
	求職者数	4	1	0	1	0	2	0	0	0	0	0	0
	求人倍率	3.25	3.00	—	3.00	—	1.00	—	—	—	—	—	—
生産工程	求人募集数	45	13	13	11	4	4	19	3	4	4	4	4
	求職者数	34	4	9	5	7	9	9	2	3	0	0	4
	求人倍率	1.32	3.25	1.44	2.20	0.57	0.44	2.11	1.50	1.33	—	—	1.00
輸送・機械運転	求人募集数	25	4	5	6	5	5	0	0	0	0	0	0
	求職者数	14	0	0	2	4	8	2	0	0	0	0	2
	求人倍率	1.79	—	—	3.00	1.25	0.63	0.00	—	—	—	—	0.00
建設・採掘職業	求人募集数	44	10	11	10	7	6	0	0	0	0	0	0
	求職者数	8	2	1	1	2	2	1	0	0	0	0	1
	求人倍率	5.50	5.00	11.00	10.00	3.50	3.00	0.00	—	—	—	—	0.00
運搬・清掃・包装等職業	求人募集数	10	2	2	2	2	2	53	10	10	10	10	13
	求職者数	31	4	5	1	7	14	63	3	3	5	9	43
	求人倍率	0.32	0.50	0.40	2.00	0.29	0.14	0.84	3.33	3.33	2.00	1.11	0.30

- (注) 1 求人募集数・求職者数・求人倍率は、正式にはそれぞれ有効求人数・有効求職者数・有効求人倍率といひます。
2 求人倍率は、求職者1人あたりの求人募集数を意味しています。
3 「職業」の合計欄には、[職業分類不能]を含みます。
4 年齢別の求人募集数・求人倍率は、求人均等配分方式(求人数を対象年齢に相当する各年齢階級に均等に配分する算出方法)により計算しています。

求人・求職バランスシート(常用)

令和5年5月

木曾福島公共職業安定所



※求人募集数・求職者数は左目盛(人)、求人倍率は右目盛(倍)

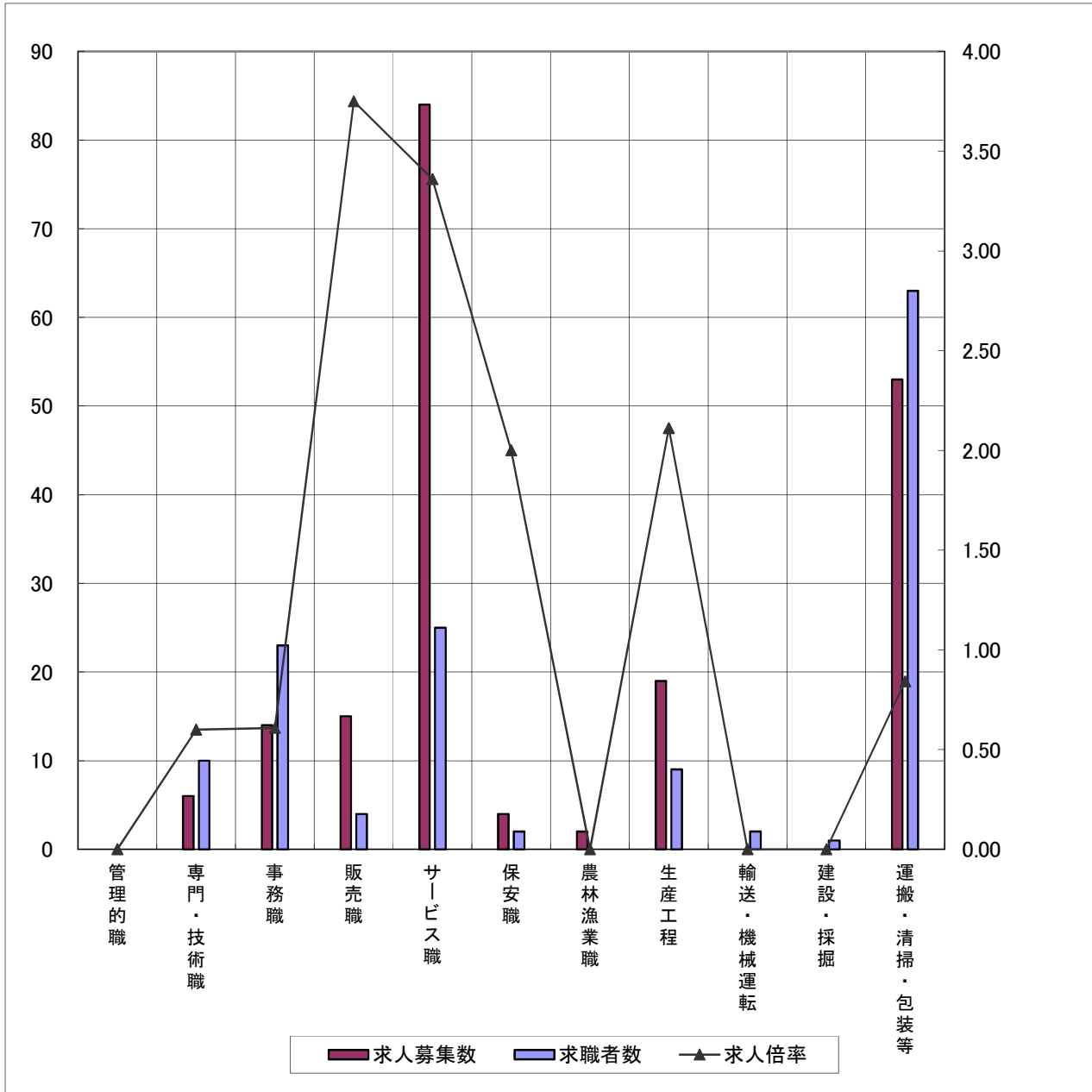
	管理的職	専門・技術職	事務職	販売職	サービス職	保安職	農林漁業職	生産工程	輸送・機械運転	建設・採掘	運搬・清掃・包装等
求人募集数	3	50	26	15	78	0	13	45	25	44	10
求職者数	0	9	32	4	14	1	4	34	14	8	31
求人倍率	—	5.56	0.81	3.75	5.57	0.00	3.25	1.32	1.79	5.50	0.32

- (注) 1 求人募集数・求職者数・求人倍率は、正式にはそれぞれ有効求人人数・有効求職者数・有効求人倍率といいます。
- 2 求人倍率は、求職者1人あたりの求人募集数を意味しています。
- 3 「職業」の合計欄には[職業分類不能]を含みます。

求人・求職バランスシート(常用的パート)

令和5年5月

木曾福島公共職業安定所



※求人募集数・求職者数は左目盛(人)、求人倍率は右目盛(倍)

	管理的職	専門・技術職	事務職	販売職	サービス職	保安職	農林漁業職	生産工程	輸送・機械運転	建設・採掘	運搬・清掃・包装等
求人募集数	0	6	14	15	84	4	2	19	0	0	53
求職者数	0	10	23	4	25	2	0	9	2	1	63
求人倍率	-	0.60	0.61	3.75	3.36	2.00	-	2.11	0.00	0.00	0.84

(注) 1 求人募集数・求職者数・求人倍率は、正式にはそれぞれ有効求人人数・有効求職者数・有効求人倍率といえます。

2 求人倍率は、求職者1人あたりの求人募集数を意味しています。

3 「職業」の合計欄には[職業分類不能]を含みます。

形態別・職種別の求人求職の状況（職業分類は旧分類）

令和5年5月

佐久・小諸計	常勤フルタイム		常勤パートタイム	
	月間有効求人数	月間有効求職者数	月間有効求人数	月間有効求職者数
職業計	2,128	1,873	2,174	1,303
A 管理的職業	5	4		1
B 専門的・技術的職業	408	227	163	134
07 開発技術者	24	11		5
08 製造技術者	8	13		3
09 建築・土木技術者等	118	14	2	4
10 情報処理・通信技術者	17	25		3
11 その他の技術者	2	2		
12 医師、薬剤師等	3	1	3	9
13 保健師、助産師、看護師等	76	46	37	39
14 医療技術者	25	15	9	11
15 その他の保健医療（栄養士等）	15	13	3	2
16 社会福祉の専門的職業（福祉相談員・保育士）	96	45	90	31
22 美術家、デザイナー等	5	17	2	6
05.06.17～21.23.24 その他の専門的職業	19	25	17	21
C 事務的職業	179	445	135	296
25 一般事務員	102	375	64	271
26 会計事務員	20	28	8	12
27 生産関連事務員	29	17	49	5
28 営業・販売関連事務員	14	15	7	2
29 外勤事務員			1	
30 運輸・郵便事務	13	1	1	1
31 事務用機器操作の職業	1	9	5	5
D 販売の職業	174	115	919	63
32 商品販売の職業	55	68	919	60
33 販売類似の職業	1	1		
34 営業の職業	118	46		3
E サービスの職業	475	186	536	181
35 家庭生活支援サービス		2	1	
36 介護サービスの職業	195	50	125	44
37 保健医療サービス	15	5	6	5
38 生活衛生サービス	18	6	24	10
39 飲食物調理の職業	95	49	112	57
40 接客・給仕の職業	129	40	233	47
41 居住施設・ビルの管理	9	12	10	6
42 その他のサービス	14	22	25	12
F 保安の職業	126	8	43	5
G 農林漁業の職業	30	30	44	19
H 生産工程の職業	353	271	94	101
49 生産設備（金属）	4	12		1
50 生産設備（金属除く）	12	1		6
51 生産設備（機械）	6	13	2	1
52 金属材料製造等	117	30	5	6
54 製品製造・加工処理	90	63	50	27
57 機械組立の職業	46	108	30	34
60 機械整備・修理の職業	36	13		0
61 製品検査（金属）	12	2		11
62 製品検査（金属除く）	14	4	4	5
63 機械検査の職業	7	4	1	4
64 生産関連・生産類似	9	21	2	6
I 輸送・機械運転の職業	136	66	40	15
65 鉄道運転の職業		1		
66 自動車運転の職業	115	49	30	9
67 船舶・航空機運転				
68 その他の輸送の職業	2	6	5	2
69 定置・建設機械運転	19	10	5	4
J 建設・採掘の職業	148	31		6
70 建設躯体工事の職業	13	1		
71 建設の職業	53	8		2
72 電気工事の職業	13	6		3
73 土木の職業	69	16		1
74 採掘の職業				
K 運搬・清掃等の職業	94	224	200	301
75 運搬の職業	39	60	21	31
76 清掃の職業	41	24	136	69
77 包装の職業	1	7	2	5
78 その他の運搬等の職業	13	133	41	196

※月間有効求人数については就業地で算出してあります。

雇用形態・年齢別		常用的フルタイム						常用的パート					
		年齢計	～24歳	25歳～	35歳～	45歳～	55歳～	年齢計	～24歳	25歳～	35歳～	45歳～	55歳～
合計	月間有効求人数	643	139	145	138	113	108	344	63	63	64	64	90
	月間有効求職者数	485	37	96	84	120	148	302	10	29	49	55	159
	有効求人倍率	1.33	3.76	1.51	1.64	0.94	0.73	1.14	6.30	2.17	1.31	1.16	0.57

職種別	職業	月間有効求人数		年齢別						年齢別					
		求人数	求職者数	年齢計	～24歳	25歳～	35歳～	45歳～	55歳～	年齢計	～24歳	25歳～	35歳～	45歳～	55歳～
管理的職業	月間有効求人数	2	0	1	1	0	0	0	0	0	0	0	0	0	
	月間有効求職者数	3	0	0	2	1	0	0	0	0	0	0	0	0	
	有効求人倍率	0.67	—	—	0.50	—	—	—	—	—	—	—	—	—	
専門的・技術的職業	月間有効求人数	119	26	27	26	22	18	28	5	5	5	5	8		
	月間有効求職者数	44	4	16	6	7	11	27	0	1	4	3	19		
	有効求人倍率	2.70	6.50	1.69	4.33	3.14	1.64	1.04	—	5.00	1.25	1.67	0.42		
事務的職業	月間有効求人数	46	11	11	10	7	7	36	7	7	7	7	8		
	月間有効求職者数	88	9	19	15	21	24	59	0	6	13	13	27		
	有効求人倍率	0.52	1.22	0.58	0.67	0.33	0.29	0.61	—	1.17	0.54	0.54	0.30		
販売の職業	月間有効求人数	30	7	7	6	5	5	15	3	3	3	3	3		
	月間有効求職者数	23	2	0	4	8	9	16	1	0	5	5	5		
	有効求人倍率	1.30	3.50	—	1.50	0.63	0.56	0.94	3.00	—	0.60	0.60	0.60		
サービスの職業	月間有効求人数	147	28	30	30	30	29	138	25	26	26	26	35		
	月間有効求職者数	62	4	15	9	18	16	45	1	6	5	6	27		
	有効求人倍率	2.37	7.00	2.00	3.33	1.67	1.81	3.07	25.00	4.33	5.20	4.33	1.30		
保安の職業	月間有効求人数	7	1	1	1	1	3	8	1	1	2	2	2		
	月間有効求職者数	5	0	0	0	0	5	1	0	0	0	0	1		
	有効求人倍率	1.40	—	—	—	—	0.60	8.00	—	—	—	—	2.00		
農林漁業の職業	月間有効求人数	6	2	1	1	1	1	5	1	1	1	1	1		
	月間有効求職者数	8	0	0	3	3	2	2	0	0	2	0	0		
	有効求人倍率	0.75	—	—	0.33	0.33	0.50	2.50	—	—	0.50	—	—		
生産工程の職業	月間有効求人数	85	21	22	21	12	9	25	5	5	5	5	5		
	月間有効求職者数	90	6	20	22	18	24	37	2	5	3	13	14		
	有効求人倍率	0.94	3.50	1.10	0.95	0.67	0.38	0.68	2.50	1.00	1.67	0.38	0.36		
輸送・機械運転の職業	月間有効求人数	83	17	19	17	15	15	1	1	0	0	0	0		
	月間有効求職者数	23	0	3	2	10	8	5	0	1	0	0	4		
	有効求人倍率	3.61	—	6.33	8.50	1.50	1.88	0.20	—	—	—	—	—		
建設・採掘の職業	月間有効求人数	84	19	19	18	14	14	3	0	0	0	0	3		
	月間有効求職者数	17	2	0	2	9	4	1	0	0	0	0	1		
	有効求人倍率	4.94	9.50	—	9.00	1.56	3.50	3.00	—	—	—	—	3.00		
運搬・清掃等の職業	月間有効求人数	34	7	7	7	6	7	85	15	15	15	15	25		
	月間有効求職者数	55	2	8	5	11	29	71	3	3	10	10	45		
	有効求人倍率	0.62	3.50	0.88	1.40	0.55	0.24	1.20	5.00	5.00	1.50	1.50	0.56		

(注) 1 本表合計の数値は常用のみです。臨時・季節求人求職は除いています。なお、職種別では全数の数値が含まれています。
 2 求人倍率は、求職者1人あたりの求人数を表します。

(#01)
令和5年 5月

須坂公共職業安定所

職業別	年齢別	常用					常用的パート						
		合計	～24歳	25歳～	35歳～	45歳～	55歳～	合計	～24歳	25歳～	35歳～	45歳～	55歳～
合計	求人募集数	785	210	199	161	118	97	537	99	99	99	98	142
	求職者数	666	77	143	125	157	164	473	13	61	72	84	243
	求人倍率	1.18	2.73	1.39	1.29	0.75	0.59	1.14	7.62	1.62	1.38	1.17	0.58
管理的職業従事者	求人募集数	1	1	0	0	0	0	0	0	0	0	0	0
	求職者数	0	0	0	0	0	0	1	0	0	0	0	1
	求人倍率	—	—	—	—	—	—	0.00	—	—	—	—	0.00
専門的・技術的職業従事者	求人募集数	171	43	42	34	29	23	60	12	11	11	11	15
	求職者数	100	10	32	20	25	13	56	2	9	11	6	28
	求人倍率	1.71	4.30	1.31	1.70	1.16	1.77	1.07	6.00	1.22	1.00	1.83	0.54
事務従事者	求人募集数	55	17	16	11	7	4	39	7	7	7	7	11
	求職者数	138	18	30	20	37	33	101	3	15	17	23	43
	求人倍率	0.40	0.94	0.53	0.55	0.19	0.12	0.39	2.33	0.47	0.41	0.30	0.26
販売従事者	求人募集数	102	36	27	19	11	9	30	6	6	6	5	7
	求職者数	45	8	15	6	7	9	26	1	5	6	3	11
	求人倍率	2.27	4.50	1.80	3.17	1.57	1.00	1.15	6.00	1.20	1.00	1.67	0.64
サービス職業従事者	求人募集数	94	19	22	22	15	16	230	41	43	43	43	60
	求職者数	64	5	16	17	14	12	49	1	6	11	14	17
	求人倍率	1.47	3.80	1.38	1.29	1.07	1.33	4.69	41.00	7.17	3.91	3.07	3.53
保安職業従事者	求人募集数	6	2	1	1	1	1	1	1	0	0	0	0
	求職者数	6	2	0	1	0	3	1	0	0	0	0	1
	求人倍率	1.00	1.00	—	1.00	—	0.33	1.00	—	—	—	—	0.00
農林漁業従事者	求人募集数	13	2	3	3	3	2	31	6	6	6	6	7
	求職者数	8	2	1	1	0	4	12	0	0	2	3	7
	求人倍率	1.63	1.00	3.00	3.00	—	0.50	2.58	—	—	3.00	2.00	1.00
生産工程従事者	求人募集数	162	44	47	35	20	16	55	10	10	10	10	15
	求職者数	119	12	16	34	32	25	44	2	6	7	12	17
	求人倍率	1.36	3.67	2.94	1.03	0.63	0.64	1.25	5.00	1.67	1.43	0.83	0.88
輸送・機械運転従事者	求人募集数	57	11	13	13	12	8	5	1	1	1	1	1
	求職者数	32	1	2	4	8	17	10	0	0	0	1	9
	求人倍率	1.78	11.00	6.50	3.25	1.50	0.47	0.50	—	—	—	1.00	0.11
建設・採掘従事者	求人募集数	94	28	21	17	15	13	2	0	0	0	0	2
	求職者数	20	3	1	2	4	10	5	0	0	0	0	5
	求人倍率	4.70	9.33	21.00	8.50	3.75	1.30	0.40	—	—	—	—	0.40
運搬・清掃・包装等従事者	求人募集数	30	7	7	6	5	5	84	15	15	15	15	24
	求職者数	56	4	8	4	18	22	88	0	8	10	8	62
	求人倍率	0.54	1.75	0.88	1.50	0.28	0.23	0.95	—	1.88	1.50	1.88	0.39

- (注) 1 求人募集数・求職者数・求人倍率は、正式にはそれぞれ有効求人数・有効求職者数・有効求人倍率といいます。
2 求人倍率は、求職者1人あたりの求人募集数を意味しています。
3 「職業」の合計欄には、[職業分類不能]を含みます。
4 年齢別の求人募集数・求人倍率は、求人均等配分方式(求人数を対象年齢に相当する各年齢階級に均等に配分する算出方法)により計算しています。

求人・求職バランスシート(令和5年5月)

求人・求職対照表

諏訪地域分(ハローワーク諏訪・岡谷)

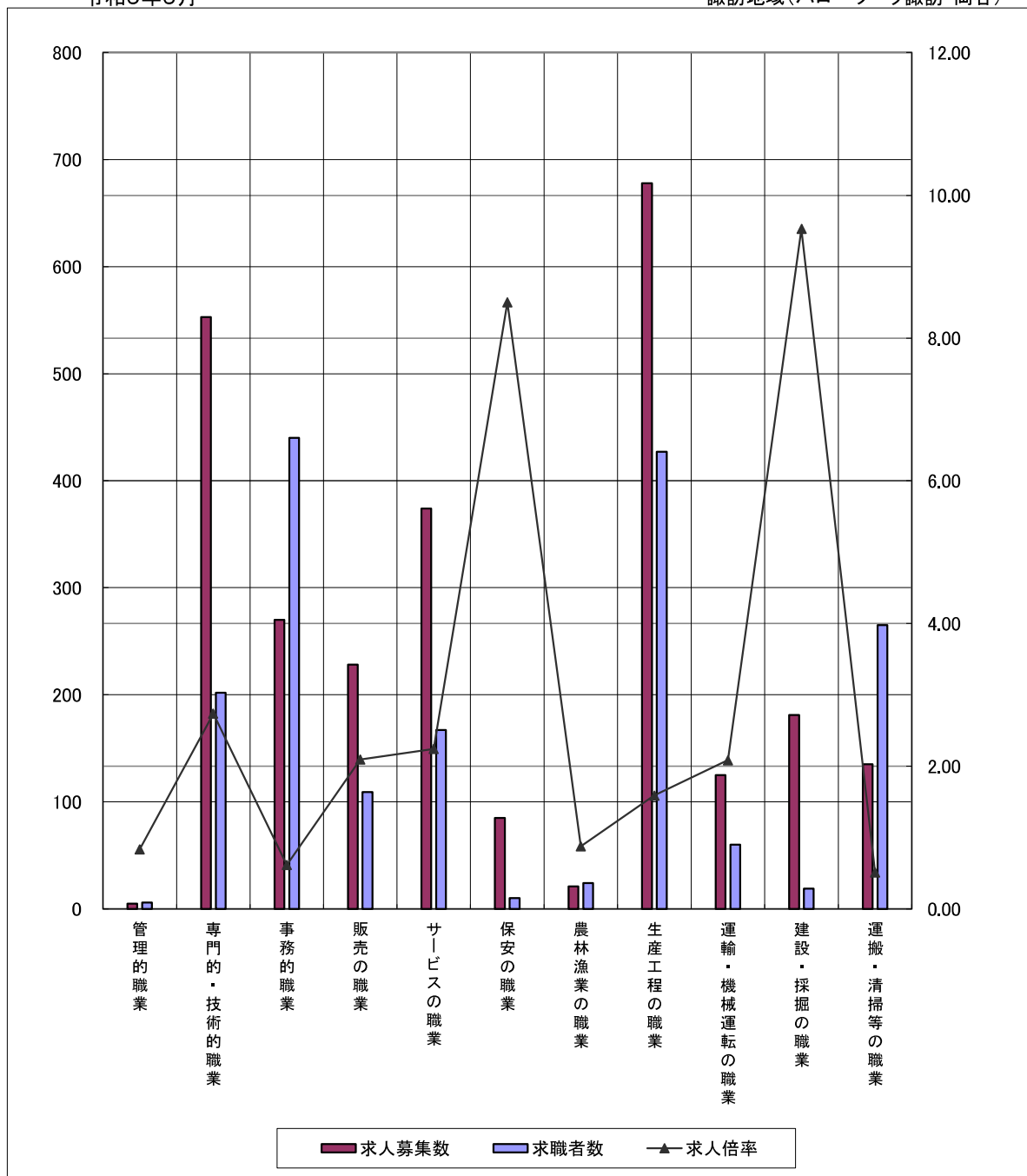
職業別		月											
		R4 6	7	8	9	10	11	12	R5 1	2	3	4	5
合 計	求人募集数	2,854	2,910	2,817	2,806	2,890	2,890	2,897	2,868	2,962	2,961	2,868	2,655
	求職者数	1,784	1,785	1,800	1,817	1,858	1,813	1,730	1,805	1,920	2,001	1,960	1,943
	求人倍率	1.60	1.63	1.57	1.54	1.56	1.59	1.67	1.59	1.54	1.48	1.46	1.37
専門的・技 術的職業	求人募集数	515	537	564	586	608	577	618	626	609	573	566	553
	求職者数	212	219	214	215	208	210	215	222	239	246	222	202
	求人倍率	2.43	2.45	2.64	2.73	2.92	2.75	2.87	2.82	2.55	2.33	2.55	2.74
事務的職業	求人募集数	281	299	289	279	306	313	289	309	330	346	307	270
	求職者数	360	365	366	389	418	405	396	410	444	466	437	440
	求人倍率	0.78	0.82	0.79	0.72	0.73	0.77	0.73	0.75	0.74	0.74	0.70	0.61
販売の職業	求人募集数	242	254	241	242	232	247	242	240	237	219	236	228
	求職者数	89	95	110	112	100	101	95	96	99	97	113	109
	求人倍率	2.72	2.67	2.19	2.16	2.32	2.45	2.55	2.50	2.39	2.26	2.09	2.09
サービスの 職業	求人募集数	363	352	328	353	385	405	405	410	401	406	368	374
	求職者数	185	178	174	161	166	169	164	169	175	194	169	167
	求人倍率	1.96	1.98	1.89	2.19	2.32	2.40	2.47	2.43	2.29	2.09	2.18	2.24
保安の職業	求人募集数	75	72	66	69	73	70	65	67	67	64	83	85
	求職者数	9	8	10	10	9	8	11	12	12	11	11	10
	求人倍率	8.33	9.00	6.60	6.90	8.11	8.75	5.91	5.58	5.58	5.82	7.55	8.50
生産工程の 職業	求人募集数	852	851	822	813	840	807	785	708	797	828	791	678
	求職者数	419	425	417	415	433	405	364	386	412	431	438	427
	求人倍率	2.03	2.00	1.97	1.96	1.94	1.99	2.16	1.83	1.93	1.92	1.81	1.59
運輸・機械 運転の職業	求人募集数	123	137	135	100	107	111	135	139	134	136	137	125
	求職者数	46	52	59	61	64	60	46	50	55	47	55	60
	求人倍率	2.67	2.63	2.29	1.64	1.67	1.85	2.93	2.78	2.44	2.89	2.49	2.08
建設・採掘 の職業	求人募集数	219	224	220	208	165	186	193	197	196	195	197	181
	求職者数	28	28	31	29	28	20	17	19	19	28	23	19
	求人倍率	7.82	8.00	7.10	7.17	5.89	9.30	11.35	10.37	10.32	6.96	8.57	9.53
運搬・清掃 等の職業	求人募集数	141	146	133	138	156	155	142	145	157	158	149	135
	求職者数	248	233	246	257	264	254	241	241	257	259	257	265
	求人倍率	0.57	0.63	0.54	0.54	0.59	0.61	0.59	0.60	0.61	0.61	0.58	0.51

- (注) 1 求人募集数・求職者数・求人倍率は、正式にはそれぞれ有効求人数・有効求職者数・有効求人倍率といえます。
 2 求人倍率は、求職者1人あたりの求人募集数を意味しています。
 3 「職業」の合計欄には、[管理職] [農林漁業職] [職業分類不能] を含みます。

求人・求職バランスシート(常用)

令和5年5月

諏訪地域(ハローワーク諏訪・岡谷)



※求人募集数・求職者数は左目盛(人)、求人倍率は右目盛(倍)

	管理的職業	専門的・技術的職業	事務的職業	販売の職業	サービスの職業	保安の職業	農林漁業の職業	生産工程の職業	運輸・機械運転の職業	建設・採掘の職業	運搬・清掃等の職業
求人募集数	5	553	270	228	374	85	21	678	125	181	135
求職者数	6	202	440	109	167	10	24	427	60	19	265
求人倍率	0.83	2.74	0.61	2.09	2.24	8.50	0.88	1.59	2.08	9.53	0.51

- (注) 1 求人募集数・求職者数・求人倍率は、正式にはそれぞれ有効求人人数・有効求職者数・有効求人倍率といえます。
 2 求人倍率は、求職者1人あたりの求人募集数を意味しています。
 3 「職業」の合計欄には、「職業分類不能」を含みます。

求人・求職バランスシート(令和5年5月)

求人・求職対照表

諏訪地域分(ハローワーク諏訪・岡谷)

職業別		月											
		R4 6	7	8	9	10	11	12	R5 1	2	3	4	5
合 計	求人募集数	1,812	1,847	1,844	1,802	1,805	1,811	1,744	1,757	1,847	1,870	1,793	1,750
	求職者数	1,342	1,271	1,245	1,284	1,401	1,398	1,292	1,281	1,393	1,438	1,456	1,483
	求人倍率	1.35	1.45	1.48	1.40	1.29	1.30	1.35	1.37	1.33	1.30	1.23	1.18
専門的・技術的職業	求人募集数	246	251	244	263	270	265	270	302	337	325	270	289
	求職者数	147	129	126	125	148	149	124	128	138	130	112	122
	求人倍率	1.67	1.95	1.94	2.10	1.82	1.78	2.18	2.36	2.44	2.50	2.41	2.37
事務的職業	求人募集数	146	153	172	182	174	207	184	204	219	223	170	139
	求職者数	272	270	251	247	281	272	242	246	295	302	311	304
	求人倍率	0.54	0.57	0.69	0.74	0.62	0.76	0.76	0.83	0.74	0.74	0.55	0.46
販売の職業	求人募集数	78	79	84	79	80	91	83	72	90	96	97	102
	求職者数	75	77	75	88	94	83	79	76	74	78	80	80
	求人倍率	1.04	1.03	1.12	0.90	0.85	1.10	1.05	0.95	1.22	1.23	1.21	1.28
サービスの職業	求人募集数	599	587	551	540	547	545	547	565	535	549	550	598
	求職者数	153	149	149	168	172	176	166	174	170	169	179	196
	求人倍率	3.92	3.94	3.70	3.21	3.18	3.10	3.30	3.25	3.15	3.25	3.07	3.05
保安の職業	求人募集数	27	27	32	27	29	27	24	25	22	21	40	40
	求職者数	4	4	6	7	5	3	3	4	6	5	3	3
	求人倍率	6.75	6.75	5.33	3.86	5.80	9.00	8.00	6.25	3.67	4.20	13.33	13.33
生産工程の職業	求人募集数	273	297	294	280	252	234	219	210	220	219	209	175
	求職者数	152	147	143	146	156	156	153	134	145	148	156	158
	求人倍率	1.80	2.02	2.06	1.92	1.62	1.50	1.43	1.57	1.52	1.48	1.34	1.11
運輸・機械 運転の職業	求人募集数	81	80	90	76	88	92	95	89	100	97	95	91
	求職者数	16	14	13	14	11	7	9	11	12	15	17	17
	求人倍率	5.06	5.71	6.92	5.43	8.00	13.14	10.56	8.09	8.33	6.47	5.59	5.35
建設・採掘 の職業	求人募集数	17	18	9	10	11	4	7	11	13	9	3	7
	求職者数	8	5	7	6	6	3	7	4	5	3	3	4
	求人倍率	2.13	3.60	1.29	1.67	1.83	1.33	1.00	2.75	2.60	3.00	1.00	1.75
運搬・清掃 等の職業	求人募集数	283	292	308	308	333	316	297	260	267	276	299	261
	求職者数	362	332	328	337	367	376	346	347	373	383	373	364
	求人倍率	0.78	0.88	0.94	0.91	0.91	0.84	0.86	0.75	0.72	0.72	0.80	0.72

(注) 1 求人募集数・求職者数・求人倍率は、正式にはそれぞれ有効求人数・有効求職者数・有効求人倍率といえます。

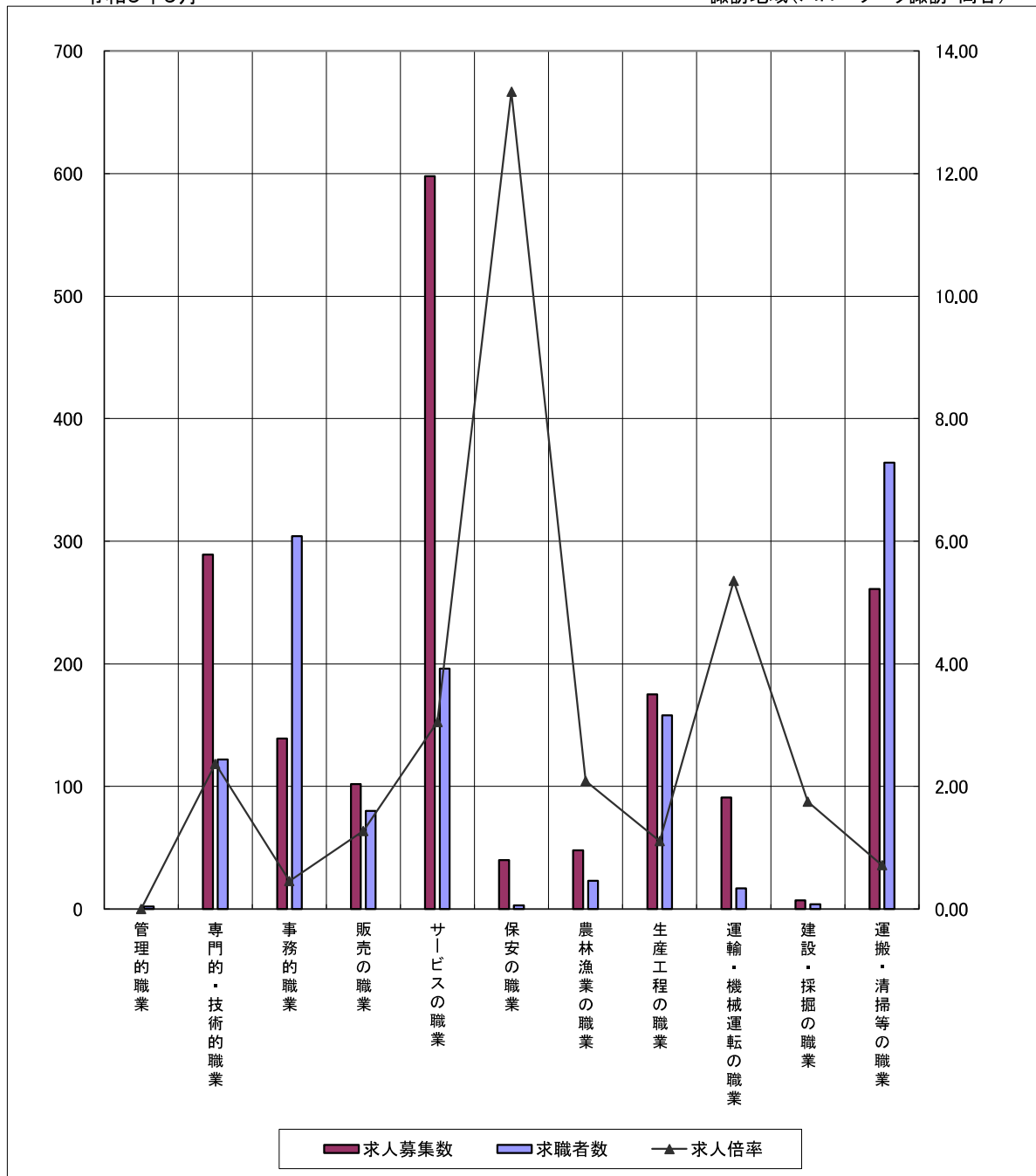
2 求人倍率は、求職者1人あたりの求人募集数を意味しています。

3 「職業」の合計欄には、[管理職] [農林漁業職] [職業分類不能] を含みます。

求人・求職バランスシート(パート)

令和5年5月

諏訪地域(ハローワーク諏訪・岡谷)



※求人募集数・求職者数は左目盛(人)、求人倍率は右目盛(倍)

	管理的職業	専門的・技術的職業	事務的職業	販売の職業	サービスの職業	保安の職業	農林漁業の職業	生産工程の職業	運輸・機械運転の職業	建設・採掘の職業	運搬・清掃等の職業
求人募集数	0	289	139	102	598	40	48	175	91	7	261
求職者数	2	122	304	80	196	3	23	158	17	4	364
求人倍率	0.00	2.37	0.46	1.28	3.05	13.33	2.09	1.11	5.35	1.75	0.72

- (注) 1 求人募集数・求職者数・求人倍率は、正式にはそれぞれ有効求人数・有効求職者数・有効求人倍率といたします。
 2 求人倍率は、求職者1人あたりの求人募集数を意味しています。
 3 「職業」の合計欄には、[職業分類不能]を含みます。

(＃01)

令和5年5月

諏訪地域(ハローワーク諏訪・岡谷)

職業別	年齢別	常用						常用的パート					
		合計	～24歳	25歳～	35歳～	45歳～	55歳～	合計	～24歳	25歳～	35歳～	45歳～	55歳～
合計	求人募集数	2,655	619	640	555	456	385	1,750	316	327	328	328	451
	求職者数	1,943	193	386	366	502	496	1,483	58	190	228	302	705
	求人倍率	1.37	3.21	1.66	1.52	0.91	0.78	1.18	5.45	1.72	1.44	1.09	0.64
A 管理的職業	求人募集数	5	1	1	1	1	1	0	0	0	0	0	0
	求職者数	6	0	0	0	3	3	2	0	0	0	0	2
	求人倍率	0.83	—	—	—	0.33	0.33	0.00	—	—	—	—	0.00
B 専門的・技術的職業	求人募集数	553	129	135	112	104	73	289	53	54	54	54	74
	求職者数	202	23	37	44	40	58	122	3	23	23	18	55
	求人倍率	2.74	5.61	3.65	2.55	2.60	1.26	2.37	17.67	2.35	2.35	3.00	1.35
C 事務的職業	求人募集数	270	67	66	57	45	35	139	27	27	27	27	31
	求職者数	440	30	108	88	128	86	304	5	36	57	74	132
	求人倍率	0.61	2.23	0.61	0.65	0.35	0.41	0.46	5.40	0.75	0.47	0.36	0.23
D 販売の職業	求人募集数	228	68	66	47	28	19	102	18	19	19	19	27
	求職者数	109	11	20	24	27	27	80	2	14	11	20	33
	求人倍率	2.09	6.18	3.30	1.96	1.04	0.70	1.28	9.00	1.36	1.73	0.95	0.82
E サービスの職業	求人募集数	374	71	80	79	75	69	598	107	113	113	113	152
	求職者数	167	25	28	26	47	41	196	8	24	23	42	99
	求人倍率	2.24	2.84	2.86	3.04	1.60	1.68	3.05	13.38	4.71	4.91	2.69	1.54
F 保安の職業	求人募集数	85	11	16	16	16	26	40	5	7	7	7	14
	求職者数	10	0	1	0	3	6	3	0	0	0	1	2
	求人倍率	8.50	—	16.00	—	5.33	4.33	13.33	—	—	—	7.00	7.00
G 農林漁業の職業	求人募集数	21	4	5	4	4	4	48	9	9	9	9	12
	求職者数	24	5	3	4	6	6	23	2	3	2	5	11
	求人倍率	0.88	0.80	1.67	1.00	0.67	0.67	2.09	4.50	3.00	4.50	1.80	1.09
H 生産工程の職業	求人募集数	678	171	173	145	108	81	175	34	34	34	34	39
	求職者数	427	45	107	90	112	73	158	8	29	35	32	54
	求人倍率	1.59	3.80	1.62	1.61	0.96	1.11	1.11	4.25	1.17	0.97	1.06	0.72
I 輸送・機械運転の職業	求人募集数	125	25	26	28	23	23	91	14	15	15	15	32
	求職者数	60	1	3	3	22	31	17	0	0	0	4	13
	求人倍率	2.08	25.00	8.67	9.33	1.05	0.74	5.35	—	—	—	3.75	2.46
J 建設・採掘の職業	求人募集数	181	40	40	37	32	32	7	1	1	1	1	3
	求職者数	19	1	7	3	4	4	4	2	0	0	0	2
	求人倍率	9.53	40.00	5.71	12.33	8.00	8.00	1.75	0.50	—	—	—	1.50
K 運搬・清掃等の職業	求人募集数	135	32	32	29	20	22	261	48	48	49	49	67
	求職者数	265	22	37	44	64	98	364	20	25	40	69	210
	求人倍率	0.51	1.45	0.86	0.66	0.31	0.22	0.72	2.40	1.92	1.23	0.71	0.32

- (注) 1 求人募集数・求職者数・求人倍率は、正式にはそれぞれ有効求人数・有効求職者数・有効求人倍率といいます。
2 求人倍率は、求職者1人あたりの求人募集数を意味しています。
3 「職業」の合計欄には、[職業分類不能]を含みます。
4 年齢別の求人募集数・求人倍率は、求人均等配分方式(求人数を対象年齢に相当する各年齢階級に均等に口配分する算出方法)により計算しています。