

(# 0 1)

2023年4月度

長野労働局 職業安定部

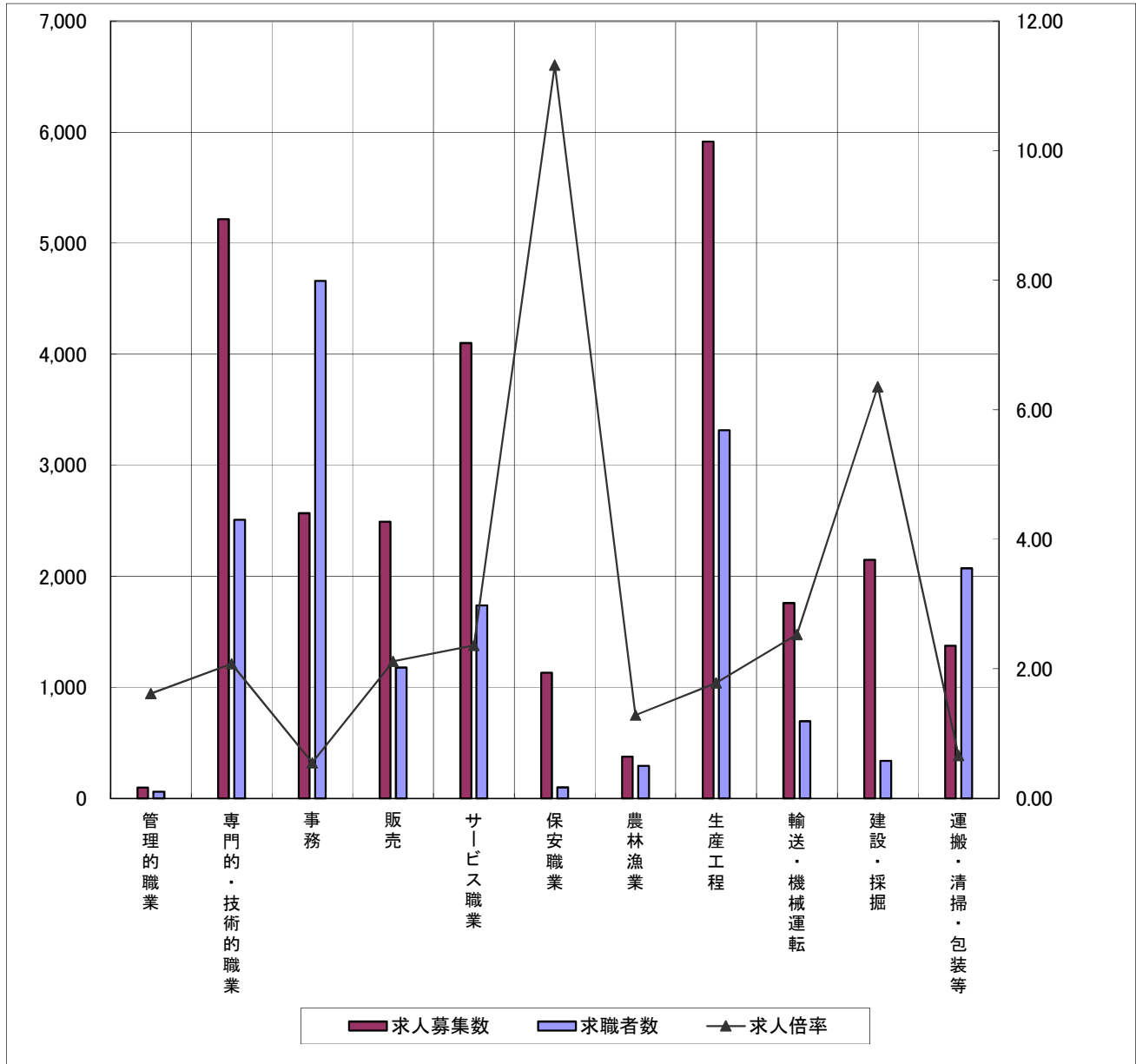
職業別	年齢別	常用					常用的パート						
		合計	～24歳	25歳～	35歳～	45歳～	55歳～	合計	～24歳	25歳～	35歳～	45歳～	55歳～
合計	求人募集数	27,178	6,178	6,478	5,684	4,607	4,231	16,302	2,958	3,056	3,051	3,039	4,198
	求職者数	19,552	2,255	4,511	3,758	4,404	4,624	14,611	559	1,899	2,383	2,710	7,060
	求人倍率	1.39	2.74	1.44	1.51	1.05	0.92	1.12	5.29	1.61	1.28	1.12	0.59
※分類不能含む	求人募集数	97	22	23	21	17	14	1	1	0	0	0	0
	求職者数	60	2	6	11	14	27	21	0	1	1	2	17
	求人倍率	1.62	11.00	3.83	1.91	1.21	0.52	0.05	—	0.00	0.00	0.00	0.00
管理的職業従事者	求人募集数	97	22	23	21	17	14	1	1	0	0	0	0
	求職者数	60	2	6	11	14	27	21	0	1	1	2	17
	求人倍率	1.62	11.00	3.83	1.91	1.21	0.52	0.05	—	0.00	0.00	0.00	0.00
専門的・技術的職業従事者	求人募集数	5,215	1,174	1,200	1,075	975	791	1,879	350	355	355	354	465
	求職者数	2,508	267	684	499	485	573	1,602	29	241	347	231	754
	求人倍率	2.08	4.40	1.75	2.15	2.01	1.38	1.17	12.07	1.47	1.02	1.53	0.62
事務従事者	求人募集数	2,568	650	639	531	404	344	1,727	325	326	326	326	424
	求職者数	4,661	517	1,228	898	1,133	885	3,293	80	488	645	687	1,393
	求人倍率	0.55	1.26	0.52	0.59	0.36	0.39	0.52	4.06	0.67	0.51	0.47	0.30
販売従事者	求人募集数	2,492	703	687	522	322	258	2,253	410	420	419	418	586
	求職者数	1,178	137	256	228	270	287	708	45	109	127	149	278
	求人倍率	2.12	5.13	2.68	2.29	1.19	0.90	3.18	9.11	3.85	3.30	2.81	2.11
サービス職業従事者	求人募集数	4,101	796	894	849	777	785	4,842	874	916	913	905	1,234
	求職者数	1,739	196	347	335	438	423	1,733	79	223	254	356	821
	求人倍率	2.36	4.06	2.58	2.53	1.77	1.86	2.79	11.06	4.11	3.59	2.54	1.50
保安職業従事者	求人募集数	1,132	166	236	220	193	317	411	52	72	72	72	143
	求職者数	100	4	10	11	18	57	57	1	1	1	3	51
	求人倍率	11.32	41.50	23.60	20.00	10.72	5.56	7.21	52.00	72.00	72.00	24.00	2.80
農林漁業従事者	求人募集数	376	89	92	79	57	59	501	91	92	92	92	134
	求職者数	292	40	66	59	63	64	278	16	25	41	56	140
	求人倍率	1.29	2.23	1.39	1.34	0.90	0.92	1.80	5.69	3.68	2.24	1.64	0.96
生産工程従事者	求人募集数	5,915	1,426	1,495	1,274	937	783	1,401	267	271	271	269	323
	求職者数	3,315	436	826	738	727	588	1,227	49	194	267	289	428
	求人倍率	1.78	3.27	1.81	1.73	1.29	1.33	1.14	5.45	1.40	1.01	0.93	0.75
輸送・機械運転従事者	求人募集数	1,760	351	386	375	340	308	446	75	82	82	82	125
	求職者数	695	18	73	86	197	321	207	4	5	4	14	180
	求人倍率	2.53	19.50	5.29	4.36	1.73	0.96	2.15	18.75	16.40	20.50	5.86	0.69
建設・採掘従事者	求人募集数	2,148	494	509	453	355	337	54	10	10	9	9	16
	求職者数	338	29	62	67	94	86	50	4	2	1	6	37
	求人倍率	6.36	17.03	8.21	6.76	3.78	3.92	1.08	2.50	5.00	9.00	1.50	0.43
運搬・清掃・包装等従事者	求人募集数	1,374	307	317	285	230	235	2,787	503	512	512	512	748
	求職者数	2,072	180	307	331	489	765	3,374	155	313	398	606	1,902
	求人倍率	0.66	1.71	1.03	0.86	0.47	0.31	0.83	3.25	1.64	1.29	0.84	0.39

- (注) 1 求人募集数・求職者数・求人倍率は、正式にはそれぞれ有効求人数・有効求職者数・有効求人倍率といいます。
2 求人倍率は、求職者1人あたりの求人募集数を意味しています。
3 「職業」の合計欄には、[職業分類不能]を含みます。
4 年齢別の求人募集数・求人倍率は、求人均等配分方式(求人数を対象年齢に相当する各年齢階級に均等に配分する算出方法)により計算しています。

求人・求職バランスシート(常用)

令和5年4月

長野労働局 職業安定部



※求人募集数・求職者数は左目盛(人)、求人倍率は右目盛(倍)

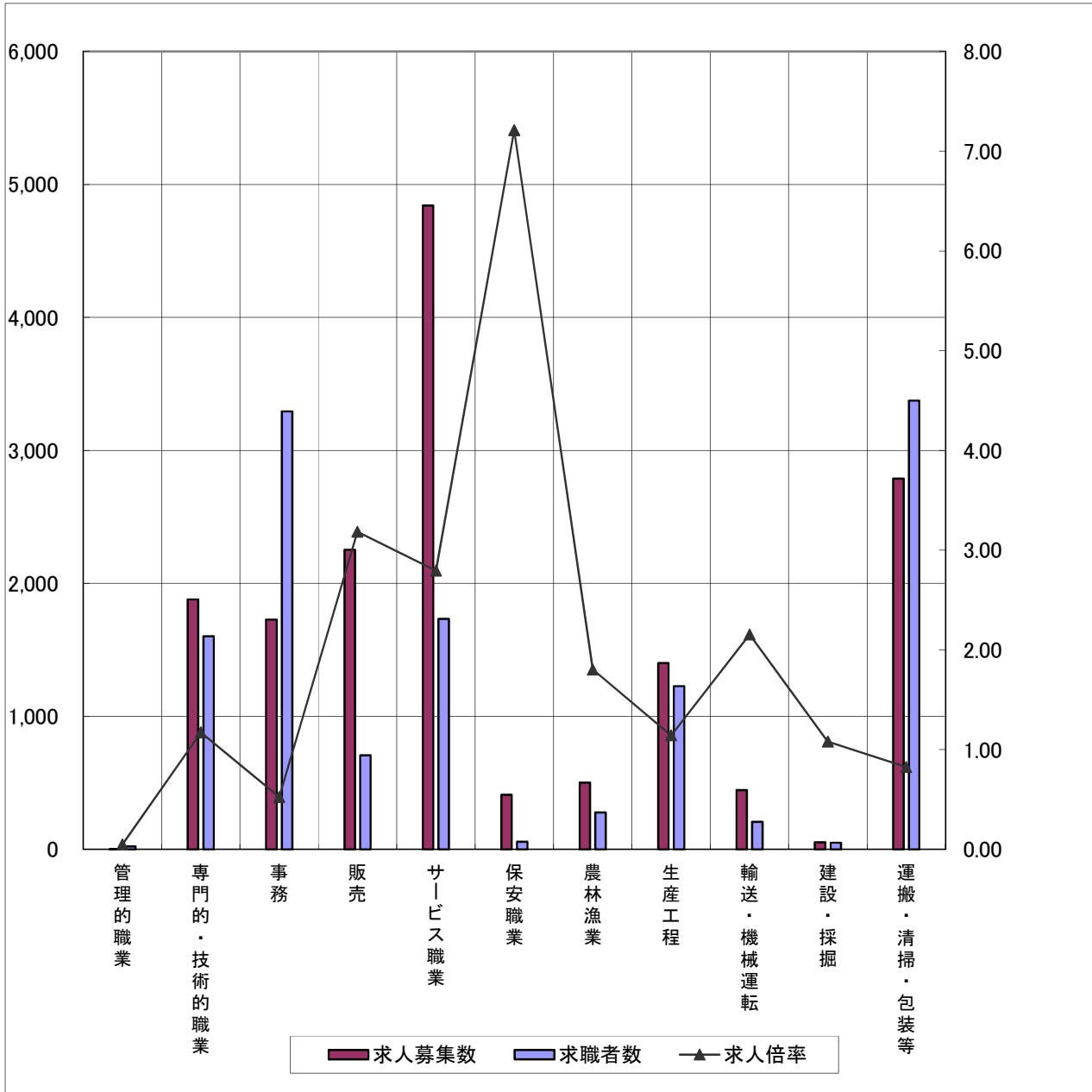
	管理的職業	専門的・技術的職業	事務	販売	サービス職業	保安職業	農林漁業	生産工程	輸送・機械運転	建設・採掘	運搬・清掃・包装等
求人募集数	97	5,215	2,568	2,492	4,101	1,132	376	5,915	1,760	2,148	1,374
求職者数	60	2,508	4,661	1,178	1,739	100	292	3,315	695	338	2,072
求人倍率	1.62	2.08	0.55	2.12	2.36	11.32	1.29	1.78	2.53	6.36	0.66

- (注) 1 求人募集数・求職者数・求人倍率は、正式にはそれぞれ有効求人人数・有効求職者数・有効求人倍率といいます。
- 2 求人倍率は、求職者1人あたりの求人募集数を意味しています。
- 3 「職業」の合計欄には[職業分類不能]を含みます。

求人・求職バランスシート(常用的パート)

令和5年4月

長野労働局 職業安定部



※求人募集数・求職者数は左目盛(人)、求人倍率は右目盛(倍)

	管理的職業	専門的・技術的職業	事務	販売	サービス職業	保安職業	農林漁業	生産工程	輸送・機械運転	建設・採掘	運搬・清掃・包装等
求人募集数	1	1,879	1,727	2,253	4,842	411	501	1,401	446	54	2,787
求職者数	21	1,602	3,293	708	1,733	57	278	1,227	207	50	3,374
求人倍率	0.05	1.17	0.52	3.18	2.79	7.21	1.80	1.14	2.15	1.08	0.83

(注) 1 求人募集数・求職者数・求人倍率は、正式にはそれぞれ有効求人数・有効求職者数・有効求人倍率といえます。

2 求人倍率は、求職者1人あたりの求人募集数を意味しています。

3 「職業」の合計欄には[職業分類不能]を含みます。

(#01)
令和5年4月

長野公共職業安定所

職業別	年齢別	常用					常用的パート						
		合計	～24歳	25歳～	35歳～	45歳～	55歳～	合計	～24歳	25歳～	35歳～	45歳～	55歳～
合計	求人募集数	4,262	969	1,006	882	705	700	2,551	465	481	476	475	654
	求職者数	3,140	381	788	594	693	684	2,496	89	324	436	488	1,159
	求人倍率	1.36	2.54	1.28	1.48	1.02	1.02	1.02	5.22	1.48	1.09	0.97	0.56
管理的職業従事者	求人募集数	21	5	4	4	4	4	0	0	0	0	0	0
	求職者数	11	1	1	0	4	5	2	0	0	0	0	2
	求人倍率	1.91	5.00	4.00	—	1.00	0.80	0.00	—	—	—	—	0.00
専門的・技術的職業従事者	求人募集数	961	216	219	195	174	157	262	50	50	50	50	62
	求職者数	491	48	147	88	101	107	285	6	42	75	47	115
	求人倍率	1.96	4.50	1.49	2.22	1.72	1.47	0.92	8.33	1.19	0.67	1.06	0.54
事務従事者	求人募集数	385	97	94	74	60	60	365	68	68	68	68	93
	求職者数	901	108	255	160	197	181	678	16	101	121	140	300
	求人倍率	0.43	0.90	0.37	0.46	0.30	0.33	0.54	4.25	0.67	0.56	0.49	0.31
販売従事者	求人募集数	479	144	139	100	54	42	269	49	51	51	51	67
	求職者数	206	24	55	42	41	44	126	7	17	32	28	42
	求人倍率	2.33	6.00	2.53	2.38	1.32	0.95	2.13	7.00	3.00	1.59	1.82	1.60
サービス職業従事者	求人募集数	779	152	166	156	147	158	847	155	161	158	157	216
	求職者数	273	36	50	64	64	59	265	12	33	43	50	127
	求人倍率	2.85	4.22	3.32	2.44	2.30	2.68	3.20	12.92	4.88	3.67	3.14	1.70
保安職業従事者	求人募集数	293	41	59	58	52	83	82	9	14	13	13	33
	求職者数	18	0	2	5	4	7	3	0	0	0	0	3
	求人倍率	16.28	—	29.50	11.60	13.00	11.86	27.33	—	—	—	—	11.00
農林漁業従事者	求人募集数	63	14	13	13	11	12	41	8	8	8	8	9
	求職者数	37	2	10	8	8	9	32	2	2	5	8	15
	求人倍率	1.70	7.00	1.30	1.63	1.38	1.33	1.28	4.00	4.00	1.60	1.00	0.60
生産工程従事者	求人募集数	605	150	154	142	84	75	111	22	22	22	22	23
	求職者数	259	35	72	63	55	34	103	2	15	21	27	38
	求人倍率	2.34	4.29	2.14	2.25	1.53	2.21	1.08	11.00	1.47	1.05	0.81	0.61
輸送・機械運転従事者	求人募集数	227	46	51	49	44	37	88	15	16	16	16	25
	求職者数	91	3	10	11	34	33	27	1	0	1	2	23
	求人倍率	2.49	15.33	5.10	4.45	1.29	1.12	3.26	15.00	—	16.00	8.00	1.09
建設・採掘従事者	求人募集数	296	66	69	63	51	47	2	1	1	0	0	0
	求職者数	49	3	12	10	16	8	10	0	1	1	2	6
	求人倍率	6.04	22.00	5.75	6.30	3.19	5.88	0.20	—	1.00	0.00	0.00	0.00
運搬・清掃・包装等従事者	求人募集数	153	38	38	28	24	25	484	88	90	90	90	126
	求職者数	258	28	46	42	65	77	537	27	62	77	116	255
	求人倍率	0.59	1.36	0.83	0.67	0.37	0.32	0.90	3.26	1.45	1.17	0.78	0.49

- (注) 1 求人募集数・求職者数・求人倍率は、正式にはそれぞれ有効求人数・有効求職者数・有効求人倍率といいます。
2 求人倍率は、求職者1人あたりの求人募集数を意味しています。
3 「職業」の合計欄には、[職業分類不能]を含みます。
4 年齢別の求人募集数・求人倍率は、求人均等配分方式(求人数を対象年齢に相当する各年齢階級に均等に配分する算出方法)により計算しています。

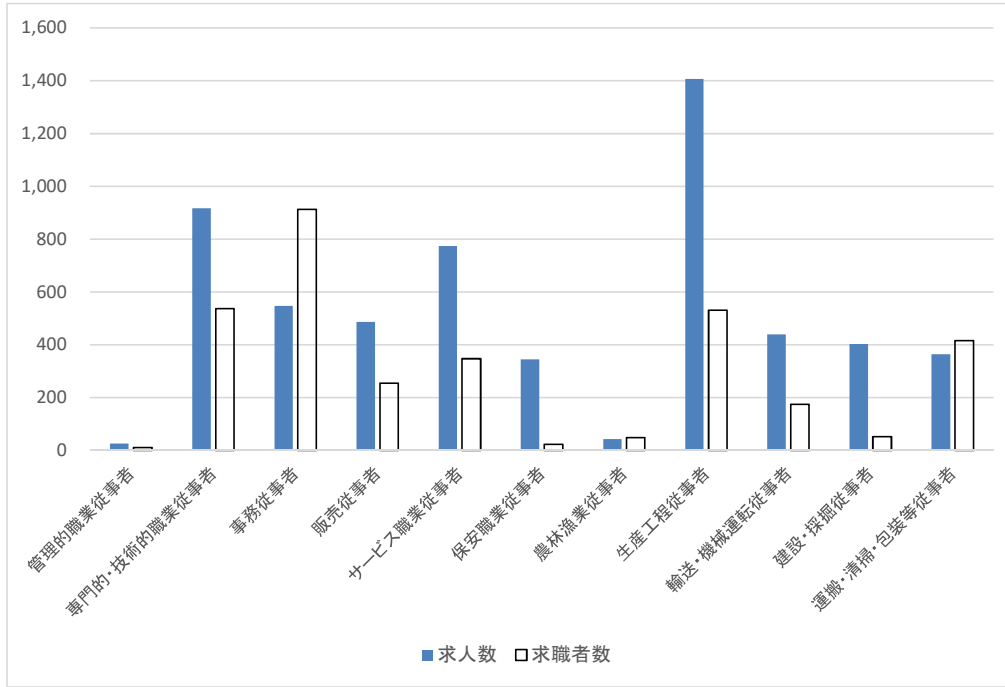
職業別	年齢別	常用					常用的パート						
		合計	～24歳	25歳～	35歳～	45歳～	55歳～	合計	～24歳	25歳～	35歳～	45歳～	55歳～
合 計	求人募集数	5,753	1,256	1,355	1,199	1,023	920	3,024	548	563	562	562	789
	求職者数	3,927	448	951	720	888	920	3,007	131	395	512	569	1,400
	求人倍率	1.46	2.80	1.42	1.67	1.15	1.00	1.01	4.18	1.43	1.10	0.99	0.56
管理的職業 従事者	求人募集数	26	6	6	6	4	4	0	0	0	0	0	0
	求職者数	11	0	2	3	3	3	7	0	0	1	1	5
	求人倍率	2.36	—	3.00	2.00	1.33	1.33	0.00	—	—	0.00	0.00	0.00
専門的・技術的 職業従事者	求人募集数	917	207	210	188	174	138	334	62	62	62	62	86
	求職者数	537	51	146	97	107	136	399	6	54	90	65	184
	求人倍率	1.71	4.06	1.44	1.94	1.63	1.01	0.84	10.33	1.15	0.69	0.95	0.47
事務従事者	求人募集数	548	134	134	114	91	75	409	76	77	77	77	102
	求職者数	913	104	251	177	223	158	648	13	111	134	136	254
	求人倍率	0.60	1.29	0.53	0.64	0.41	0.47	0.63	5.85	0.69	0.57	0.57	0.40
販売従事者	求人募集数	487	139	136	100	64	48	294	53	54	54	54	79
	求職者数	255	37	52	49	62	55	150	13	24	20	29	64
	求人倍率	1.91	3.76	2.62	2.04	1.03	0.87	1.96	4.08	2.25	2.70	1.86	1.23
サービス 職業従事者	求人募集数	774	150	172	159	146	147	795	143	149	148	148	207
	求職者数	347	36	75	57	91	88	357	17	48	48	80	164
	求人倍率	2.23	4.17	2.29	2.79	1.60	1.67	2.23	8.41	3.10	3.08	1.85	1.26
保安職業 従事者	求人募集数	345	59	84	70	49	83	94	13	17	17	17	30
	求職者数	23	0	4	2	5	12	16	0	0	0	1	15
	求人倍率	15.00	—	21.00	35.00	9.80	6.92	5.88	—	—	—	17.00	2.00
農林漁業 従事者	求人募集数	43	9	10	9	7	8	102	19	19	19	19	26
	求職者数	48	3	11	9	12	13	54	7	7	10	9	21
	求人倍率	0.90	3.00	0.91	1.00	0.58	0.62	1.89	2.71	2.71	1.90	2.11	1.24
生産工程 従事者	求人募集数	1,407	298	325	299	273	212	282	52	53	53	53	71
	求職者数	530	74	126	111	123	96	214	16	22	53	56	67
	求人倍率	2.65	4.03	2.58	2.69	2.22	2.21	1.32	3.25	2.41	1.00	0.95	1.06
輸送・機械運転 従事者	求人募集数	439	86	96	91	85	81	60	11	11	11	11	16
	求職者数	174	2	24	21	48	79	38	1	0	2	2	33
	求人倍率	2.52	43.00	4.00	4.33	1.77	1.03	1.58	11.00	—	5.50	5.50	0.48
建設・採掘 従事者	求人募集数	403	93	102	85	61	62	2	0	0	0	0	2
	求職者数	53	4	10	12	17	10	7	1	0	0	1	5
	求人倍率	7.60	23.25	10.20	7.08	3.59	6.20	0.29	0.00	—	—	0.00	0.40
運搬・清掃・ 包装等従事者	求人募集数	364	75	80	78	69	62	652	119	121	121	121	170
	求職者数	416	33	76	63	93	151	612	34	54	67	108	349
	求人倍率	0.88	2.27	1.05	1.24	0.74	0.41	1.07	3.50	2.24	1.81	1.12	0.49

- (注) 1 求人募集数・求職者数・求人倍率は、正式にはそれぞれ有効求人数・有効求職者数・有効求人倍率といます。
2 求人倍率は、求職者1人あたりの求人募集数を意味しています。
3 「職業」の合計欄には、「職業分類不能」を含みます。
4 年齢別の求人募集数・求人倍率は、求人均等配分方式(求人数を対象年齢に相当する各年齢階級に均等に配分する算出方法)により計算しています。

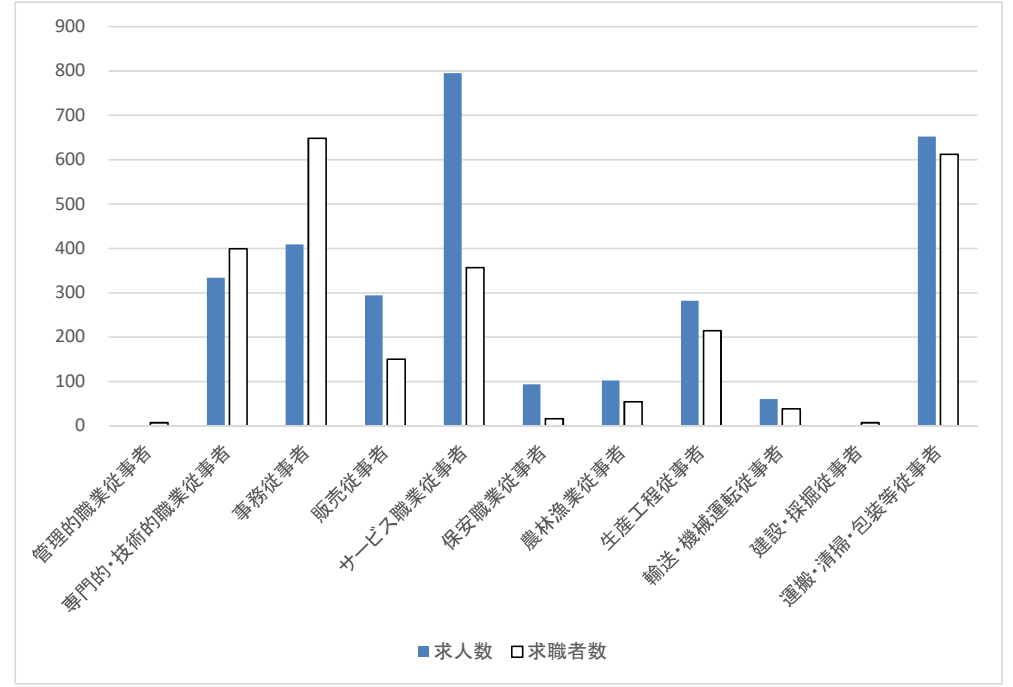
求人・求職バランスシート(グラフ)

2023年 4月

常 用



常用的パート



	合計	管理的職業従事者	専門的・技術的職業従事者	事務従事者	販売従事者	サービス職業従事者	保安職業従事者	農林漁業従事者	生産工程従事者	輸送・機械運転従事者	建設・採掘従事者	運搬・清掃・包装等従事者
求人	5,753	26	917	548	487	774	345	43	1,407	439	403	364
求職者	3,927	11	537	913	255	347	23	48	530	174	53	416
求人倍率	1.46	2.36	1.71	0.60	1.91	2.23	15.00	0.90	2.65	2.52	7.60	0.88

	合計	管理的職業従事者	専門的・技術的職業従事者	事務従事者	販売従事者	サービス職業従事者	保安職業従事者	農林漁業従事者	生産工程従事者	輸送・機械運転従事者	建設・採掘従事者	運搬・清掃・包装等従事者
求人	3,024	0	334	409	294	795	94	102	282	60	2	652
求職者	3,007	7	399	648	150	357	16	54	214	38	7	612
求人倍率	1.01	0.00	0.84	0.63	1.96	2.23	5.88	1.89	1.32	1.58	0.29	1.07

(#01)
令和5年4月

上田公共職業安定所

職業別	年齢別	常用					常用的パート						
		合計	～24歳	25歳～	35歳～	45歳～	55歳～	合計	～24歳	25歳～	35歳～	45歳～	55歳～
合計	求人募集数	2,789	640	665	601	474	409	1,504	277	284	284	284	375
	求職者数	1,991	237	483	413	405	453	1,386	51	170	217	247	701
	求人倍率	1.40	2.70	1.38	1.46	1.17	0.90	1.09	5.43	1.67	1.31	1.15	0.53
管理的職業従事者	求人募集数	5	1	1	1	1	1	0	0	0	0	0	0
	求職者数	10	0	1	1	3	5	0	0	0	0	0	0
	求人倍率	0.50	—	1.00	1.00	0.33	0.20	—	—	—	—	—	—
専門的・技術的職業従事者	求人募集数	497	112	114	108	98	65	197	37	39	39	39	43
	求職者数	219	25	60	43	35	56	173	5	24	32	17	95
	求人倍率	2.27	4.48	1.90	2.51	2.80	1.16	1.14	7.40	1.63	1.22	2.29	0.45
事務従事者	求人募集数	341	84	85	75	54	43	162	31	31	31	31	38
	求職者数	434	43	117	86	99	89	294	6	37	63	58	130
	求人倍率	0.79	1.95	0.73	0.87	0.55	0.48	0.55	5.17	0.84	0.49	0.53	0.29
販売従事者	求人募集数	297	80	80	64	42	31	157	29	29	29	29	41
	求職者数	107	7	24	24	25	27	67	3	13	8	15	28
	求人倍率	2.78	11.43	3.33	2.67	1.68	1.15	2.34	9.67	2.23	3.63	1.93	1.46
サービス職業従事者	求人募集数	385	76	85	83	73	68	449	82	86	86	86	109
	求職者数	158	15	45	32	38	28	146	8	15	24	28	71
	求人倍率	2.44	5.07	1.89	2.59	1.92	2.43	3.08	10.25	5.73	3.58	3.07	1.54
保安職業従事者	求人募集数	71	9	13	13	12	24	41	5	6	6	6	18
	求職者数	8	1	0	1	2	4	7	0	0	1	0	6
	求人倍率	8.88	9.00	—	13.00	6.00	6.00	5.86	—	—	6.00	—	3.00
農林漁業従事者	求人募集数	47	14	13	11	5	4	33	6	6	6	6	9
	求職者数	24	2	7	7	5	3	23	1	2	4	6	10
	求人倍率	1.96	7.00	1.86	1.57	1.00	1.33	1.43	6.00	3.00	1.50	1.00	0.90
生産工程従事者	求人募集数	641	153	161	137	97	93	126	24	24	24	24	30
	求職者数	380	38	101	93	71	77	126	3	21	25	29	48
	求人倍率	1.69	4.03	1.59	1.47	1.37	1.21	1.00	8.00	1.14	0.96	0.83	0.63
輸送・機械運転従事者	求人募集数	161	32	35	35	31	28	41	7	8	8	8	10
	求職者数	64	3	6	12	17	26	23	0	1	0	2	20
	求人倍率	2.52	10.67	5.83	2.92	1.82	1.08	1.78	—	8.00	—	4.00	0.50
建設・採掘従事者	求人募集数	195	46	45	43	35	26	1	1	0	0	0	0
	求職者数	29	4	3	8	9	5	4	0	1	0	1	2
	求人倍率	6.72	11.50	15.00	5.38	3.89	5.20	0.25	—	0.00	—	0.00	0.00
運搬・清掃・包装等従事者	求人募集数	149	33	33	31	26	26	297	55	55	55	55	77
	求職者数	183	31	25	35	34	58	240	12	26	34	57	111
	求人倍率	0.81	1.06	1.32	0.89	0.76	0.45	1.24	4.58	2.12	1.62	0.96	0.69

- (注) 1 求人募集数・求職者数・求人倍率は、正式にはそれぞれ有効求人数・有効求職者数・有効求人倍率といいます。
2 求人倍率は、求職者1人あたりの求人募集数を意味しています。
3 「職業」の合計欄には、[職業分類不能]を含みます。
4 年齢別の求人募集数・求人倍率は、求人均等配分方式(求人数を対象年齢に相当する各年齢階級に均等に配分する算出方法)により計算しています。

(#01)
令和5年4月

飯田公共職業安定所

職業別	年齢別	常用					常用的パート						
		合計	～24歳	25歳～	35歳～	45歳～	55歳～	合計	～24歳	25歳～	35歳～	45歳～	55歳～
合計	求人募集数	2,352	530	554	482	407	379	1,171	207	219	219	218	308
	求職者数	1,371	182	288	248	322	331	1,076	48	148	169	188	523
	求人倍率	1.72	2.91	1.92	1.94	1.26	1.15	1.09	4.31	1.48	1.30	1.16	0.59
管理的職業従事者	求人募集数	8	3	2	1	1	1	0	0	0	0	0	0
	求職者数	2	1	0	0	0	1	4	0	1	0	0	3
	求人倍率	4.00	3.00	—	—	—	1.00	0.00	—	0.00	—	—	0.00
専門的・技術的職業従事者	求人募集数	555	118	123	115	109	90	155	29	29	29	29	39
	求職者数	141	22	35	34	27	23	112	2	21	25	11	53
	求人倍率	3.94	5.36	3.51	3.38	4.04	3.91	1.38	14.50	1.38	1.16	2.64	0.74
事務従事者	求人募集数	200	50	50	41	31	28	132	24	25	25	25	33
	求職者数	305	41	75	56	78	55	211	8	30	46	35	92
	求人倍率	0.66	1.22	0.67	0.73	0.40	0.51	0.63	3.00	0.83	0.54	0.71	0.36
販売従事者	求人募集数	262	67	68	53	38	36	130	21	24	25	25	35
	求職者数	80	15	17	12	17	19	37	3	4	7	10	13
	求人倍率	3.28	4.47	4.00	4.42	2.24	1.89	3.51	7.00	6.00	3.57	2.50	2.69
サービス職業従事者	求人募集数	263	54	59	54	48	48	322	57	62	62	62	79
	求職者数	127	16	24	23	33	31	143	9	12	23	32	67
	求人倍率	2.07	3.38	2.46	2.35	1.45	1.55	2.25	6.33	5.17	2.70	1.94	1.18
保安職業従事者	求人募集数	78	11	15	15	15	22	20	3	4	4	4	5
	求職者数	6	0	1	1	1	3	4	0	0	0	1	3
	求人倍率	13.00	—	15.00	15.00	15.00	7.33	5.00	—	—	—	4.00	1.67
農林漁業従事者	求人募集数	21	5	6	4	3	3	31	6	6	6	6	7
	求職者数	34	6	9	5	10	4	26	0	2	1	2	21
	求人倍率	0.62	0.83	0.67	0.80	0.30	0.75	1.19	—	3.00	6.00	3.00	0.33
生産工程従事者	求人募集数	517	125	130	108	82	72	157	31	31	31	30	34
	求職者数	320	47	70	65	83	55	126	7	24	26	27	42
	求人倍率	1.62	2.66	1.86	1.66	0.99	1.31	1.25	4.43	1.29	1.19	1.11	0.81
輸送・機械運転従事者	求人募集数	127	27	28	28	24	20	33	5	7	6	6	9
	求職者数	47	1	5	6	11	24	16	1	1	0	0	14
	求人倍率	2.70	27.00	5.60	4.67	2.18	0.83	2.06	5.00	7.00	—	—	0.64
建設・採掘従事者	求人募集数	223	48	50	45	40	40	17	3	3	3	3	5
	求職者数	36	3	7	6	8	12	2	0	0	0	0	2
	求人倍率	6.19	16.00	7.14	7.50	5.00	3.33	8.50	—	—	—	—	2.50
運搬・清掃・包装等従事者	求人募集数	98	22	23	18	16	19	174	28	28	28	28	62
	求職者数	190	14	27	20	38	91	338	7	41	40	58	192
	求人倍率	0.52	1.57	0.85	0.90	0.42	0.21	0.51	4.00	0.68	0.70	0.48	0.32

- (注) 1 求人募集数・求職者数・求人倍率は、正式にはそれぞれ有効求人数・有効求職者数・有効求人倍率といいます。
2 求人倍率は、求職者1人あたりの求人募集数を意味しています。
3 「職業」の合計欄には、[職業分類不能]を含みます。
4 年齢別の求人募集数・求人倍率は、求人均等配分方式(求人数を対象年齢に相当する各年齢階級に均等に配分する算出方法)により計算しています。

(#01)
令和5年4月

伊那公共職業安定所

職業別	年齢別	常用					常用的パート						
		合計	～24歳	25歳～	35歳～	45歳～	55歳～	合計	～24歳	25歳～	35歳～	45歳～	55歳～
合計	求人募集数	2,054	481	502	427	334	310	921	167	174	175	174	231
	求職者数	1,557	196	343	303	349	366	1,029	38	144	137	169	541
	求人倍率	1.32	2.45	1.46	1.41	0.96	0.85	0.90	4.39	1.21	1.28	1.03	0.43
管理的職業従事者	求人募集数	2	1	1	0	0	0	1	1	0	0	0	0
	求職者数	3	0	0	1	0	2	1	0	0	0	0	1
	求人倍率	0.67	—	—	0.00	—	0.00	1.00	—	—	—	—	0.00
専門的・技術的職業従事者	求人募集数	415	97	98	83	74	63	150	28	28	28	28	38
	求職者数	184	20	41	39	37	47	113	1	18	20	18	56
	求人倍率	2.26	4.85	2.39	2.13	2.00	1.34	1.33	28.00	1.56	1.40	1.56	0.68
事務従事者	求人募集数	240	65	64	49	34	28	102	20	20	20	20	22
	求職者数	339	43	79	66	89	62	251	7	48	43	48	105
	求人倍率	0.71	1.51	0.81	0.74	0.38	0.45	0.41	2.86	0.42	0.47	0.42	0.21
販売従事者	求人募集数	172	42	42	36	27	25	86	16	17	17	16	20
	求職者数	92	12	19	14	23	24	46	4	4	7	11	20
	求人倍率	1.87	3.50	2.21	2.57	1.17	1.04	1.87	4.00	4.25	2.43	1.45	1.00
サービス職業従事者	求人募集数	157	30	35	32	31	29	256	45	48	48	48	67
	求職者数	111	11	23	23	28	26	126	6	19	12	18	71
	求人倍率	1.41	2.73	1.52	1.39	1.11	1.12	2.03	7.50	2.53	4.00	2.67	0.94
保安職業従事者	求人募集数	48	6	8	8	7	19	22	2	4	3	3	10
	求職者数	8	1	0	1	1	5	5	0	0	0	0	5
	求人倍率	6.00	6.00	—	8.00	7.00	3.80	4.40	—	—	—	—	2.00
農林漁業従事者	求人募集数	21	5	5	4	3	4	38	6	7	7	7	11
	求職者数	27	5	5	10	6	1	30	2	0	5	6	17
	求人倍率	0.78	1.00	1.00	0.40	0.50	4.00	1.27	3.00	—	1.40	1.17	0.65
生産工程従事者	求人募集数	621	154	163	135	90	79	130	24	25	25	25	31
	求職者数	514	85	132	101	102	94	154	6	19	30	37	62
	求人倍率	1.21	1.81	1.23	1.34	0.88	0.84	0.84	4.00	1.32	0.83	0.68	0.50
輸送・機械運転従事者	求人募集数	136	27	28	28	28	25	21	4	4	4	4	5
	求職者数	52	2	5	10	11	24	15	0	2	0	0	13
	求人倍率	2.62	13.50	5.60	2.80	2.55	1.04	1.40	—	2.00	—	—	0.38
建設・採掘従事者	求人募集数	145	32	36	32	24	21	3	0	0	1	1	1
	求職者数	27	1	4	7	7	8	3	0	0	0	0	3
	求人倍率	5.37	32.00	9.00	4.57	3.43	2.63	1.00	—	—	—	—	0.33
運搬・清掃・包装等従事者	求人募集数	97	22	22	20	16	17	112	21	21	22	22	26
	求職者数	168	8	29	26	38	67	257	9	25	18	26	179
	求人倍率	0.58	2.75	0.76	0.77	0.42	0.25	0.44	2.33	0.84	1.22	0.85	0.15

- (注) 1 求人募集数・求職者数・求人倍率は、正式にはそれぞれ有効求人数・有効求職者数・有効求人倍率といいます。
2 求人倍率は、求職者1人あたりの求人募集数を意味しています。
3 「職業」の合計欄には、[職業分類不能]を含みます。
4 年齢別の求人募集数・求人倍率は、求人均等配分方式(求人数を対象年齢に相当する各年齢階級に均等に配分する算出方法)により計算しています。

(#01)
令和5年4月

篠ノ井公共職業安定所

職業別	年齢別	常用					常用的パート						
		合計	～24歳	25歳～	35歳～	45歳～	55歳～	合計	～24歳	25歳～	35歳～	45歳～	55歳～
合計	求人募集数	2,133	521	540	455	329	288	1,166	216	222	221	215	292
	求職者数	1,627	207	390	336	361	333	1,292	53	171	204	249	615
	求人倍率	1.31	2.52	1.38	1.35	0.91	0.86	0.90	4.08	1.30	1.08	0.86	0.47
管理的職業従事者	求人募集数	12	3	3	3	2	1	0	0	0	0	0	0
	求職者数	3	0	1	0	0	2	2	0	0	0	0	2
	求人倍率	4.00	—	3.00	—	—	0.50	0.00	—	—	—	—	0.00
専門的・技術的職業従事者	求人募集数	379	89	91	82	68	49	152	29	29	29	29	36
	求職者数	255	33	79	52	49	42	139	3	23	38	20	55
	求人倍率	1.49	2.70	1.15	1.58	1.39	1.17	1.09	9.67	1.26	0.76	1.45	0.65
事務従事者	求人募集数	171	45	43	35	27	21	117	22	22	22	22	29
	求職者数	423	56	113	91	98	65	306	12	47	60	77	110
	求人倍率	0.40	0.80	0.38	0.38	0.28	0.32	0.38	1.83	0.47	0.37	0.29	0.26
販売従事者	求人募集数	186	58	57	41	17	13	91	17	18	18	18	20
	求職者数	100	11	23	23	17	26	49	5	6	8	7	23
	求人倍率	1.86	5.27	2.48	1.78	1.00	0.50	1.86	3.40	3.00	2.25	2.57	0.87
サービス職業従事者	求人募集数	330	68	72	69	60	61	348	64	67	67	62	88
	求職者数	142	21	25	30	36	30	124	5	14	19	30	56
	求人倍率	2.32	3.24	2.88	2.30	1.67	2.03	2.81	12.80	4.79	3.53	2.07	1.57
保安職業従事者	求人募集数	59	8	11	11	11	18	42	6	8	8	8	12
	求職者数	4	0	2	0	0	2	8	0	0	0	0	8
	求人倍率	14.75	—	5.50	—	—	9.00	5.25	—	—	—	—	1.50
農林漁業従事者	求人募集数	13	2	3	3	2	3	23	4	4	4	4	7
	求職者数	19	5	4	4	3	3	14	2	1	1	3	7
	求人倍率	0.68	0.40	0.75	0.75	0.67	1.00	1.64	2.00	4.00	4.00	1.33	1.00
生産工程従事者	求人募集数	484	141	144	102	57	40	150	29	29	29	28	35
	求職者数	225	35	52	52	53	33	101	4	20	16	26	35
	求人倍率	2.15	4.03	2.77	1.96	1.08	1.21	1.49	7.25	1.45	1.81	1.08	1.00
輸送・機械運転従事者	求人募集数	188	35	39	39	39	36	22	4	4	4	4	6
	求職者数	45	3	5	5	12	20	27	0	0	0	1	26
	求人倍率	4.18	11.67	7.80	7.80	3.25	1.80	0.81	—	—	—	4.00	0.23
建設・採掘従事者	求人募集数	187	42	46	41	29	29	3	2	1	0	0	0
	求職者数	24	1	7	6	6	4	4	1	0	0	0	3
	求人倍率	7.79	42.00	6.57	6.83	4.83	7.25	0.75	2.00	—	—	—	0.00
運搬・清掃・包装等従事者	求人募集数	124	30	31	29	17	17	218	39	40	40	40	59
	求職者数	162	14	18	34	40	56	316	17	22	31	58	188
	求人倍率	0.77	2.14	1.72	0.85	0.43	0.30	0.69	2.29	1.82	1.29	0.69	0.31

- (注) 1 求人募集数・求職者数・求人倍率は、正式にはそれぞれ有効求人数・有効求職者数・有効求人倍率といいます。
 2 求人倍率は、求職者1人あたりの求人募集数を意味しています。
 3 「職業」の合計欄には、[職業分類不能]を含みます。
 4 年齢別の求人募集数・求人倍率は、求人均等配分方式(求人数を対象年齢に相当する各年齢階級に均等に配分する算出方法)により計算しています。

(#01)
令和5年4月

飯山公共職業安定所

職業別	年齢別	常用					常用的パート						
		合計	～24歳	25歳～	35歳～	45歳～	55歳～	合計	～24歳	25歳～	35歳～	45歳～	55歳～
合計	求人募集数	1,022	216	233	219	175	179	805	147	152	151	151	204
	求職者数	669	59	149	126	152	183	606	20	83	88	98	317
	求人倍率	1.53	3.66	1.56	1.74	1.15	0.98	1.33	7.35	1.83	1.72	1.54	0.64
管理的職業従事者	求人募集数	7	2	2	1	1	1	0	0	0	0	0	0
	求職者数	4	0	0	1	0	3	0	0	0	0	0	0
	求人倍率	1.75	—	—	1.00	—	0.33	—	—	—	—	—	—
専門的・技術的職業従事者	求人募集数	165	35	36	35	30	29	119	22	22	22	22	31
	求職者数	77	10	22	16	12	17	51	1	7	8	5	30
	求人倍率	2.14	3.50	1.64	2.19	2.50	1.71	2.33	22.00	3.14	2.75	4.40	1.03
事務従事者	求人募集数	63	15	15	14	10	9	62	11	12	12	12	15
	求職者数	145	11	33	34	38	29	105	2	14	18	16	55
	求人倍率	0.43	1.36	0.45	0.41	0.26	0.31	0.59	5.50	0.86	0.67	0.75	0.27
販売従事者	求人募集数	47	11	12	11	7	6	96	17	18	18	18	25
	求職者数	36	6	2	6	12	10	32	1	7	7	6	11
	求人倍率	1.31	1.83	6.00	1.83	0.58	0.60	3.00	17.00	2.57	2.57	3.00	2.27
サービス職業従事者	求人募集数	196	37	41	40	37	41	223	40	42	41	41	59
	求職者数	77	10	19	13	18	17	93	3	14	13	19	44
	求人倍率	2.55	3.70	2.16	3.08	2.06	2.41	2.40	13.33	3.00	3.15	2.16	1.34
保安職業従事者	求人募集数	22	3	5	4	4	6	7	1	1	1	1	3
	求職者数	1	0	0	0	0	1	0	0	0	0	0	0
	求人倍率	22.00	—	—	—	—	6.00	—	—	—	—	—	—
農林漁業従事者	求人募集数	62	14	16	14	9	9	74	14	14	14	14	18
	求職者数	20	0	6	2	6	6	40	0	5	5	8	22
	求人倍率	3.10	—	2.67	7.00	1.50	1.50	1.85	—	2.80	2.80	1.75	0.82
生産工程従事者	求人募集数	192	42	43	40	32	35	35	7	7	7	7	7
	求職者数	101	11	32	21	18	19	54	0	15	13	7	19
	求人倍率	1.90	3.82	1.34	1.90	1.78	1.84	0.65	—	0.47	0.54	1.00	0.37
輸送・機械運転従事者	求人募集数	61	12	14	13	12	10	21	4	4	4	4	5
	求職者数	36	1	3	1	9	22	11	1	0	0	1	9
	求人倍率	1.69	12.00	4.67	13.00	1.33	0.45	1.91	4.00	—	—	4.00	0.56
建設・採掘従事者	求人募集数	141	33	35	33	21	19	10	2	2	2	2	2
	求職者数	22	1	2	7	2	10	5	0	0	0	1	4
	求人倍率	6.41	33.00	17.50	4.71	10.50	1.90	2.00	—	—	—	2.00	0.50
運搬・清掃・包装等従事者	求人募集数	66	12	14	14	12	14	158	29	30	30	30	39
	求職者数	77	2	10	10	25	30	168	11	15	18	28	96
	求人倍率	0.86	6.00	1.40	1.40	0.48	0.47	0.94	2.64	2.00	1.67	1.07	0.41

- (注) 1 求人募集数・求職者数・求人倍率は、正式にはそれぞれ有効求人数・有効求職者数・有効求人倍率といいます。
2 求人倍率は、求職者1人あたりの求人募集数を意味しています。
3 「職業」の合計欄には、[職業分類不能]を含みます。
4 年齢別の求人募集数・求人倍率は、求人均等配分方式(求人数を対象年齢に相当する各年齢階級に均等に配分する算出方法)により計算しています。

求人・求職バランスシート

令和5年4月

木曽福島公共職業安定所

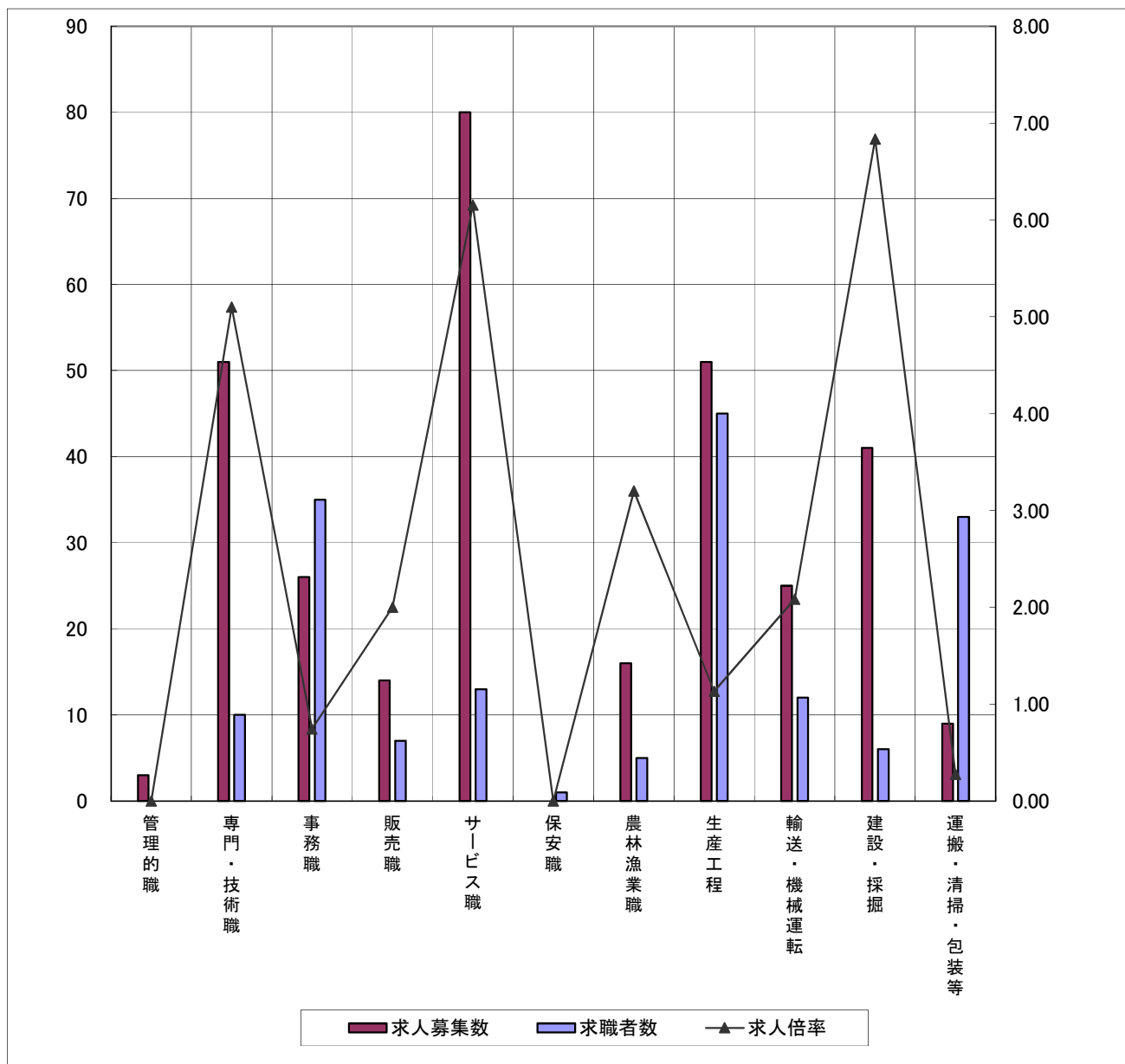
職業別	年齢別	常用					常用的パート						
		合計	～24歳	25歳～	35歳～	45歳～	55歳～	合計	～24歳	25歳～	35歳～	45歳～	55歳～
合計	求人募集数	316	70	75	69	51	51	210	37	40	41	41	51
	求職者数	167	15	37	25	34	56	151	6	22	7	20	96
	求人倍率	1.89	4.67	2.03	2.76	1.50	0.91	1.39	6.17	1.82	5.86	2.05	0.53
管理的職業	求人募集数	3	0	1	1	1	0	0	0	0	0	0	0
	求職者数	0	0	0	0	0	0	0	0	0	0	0	0
	求人倍率	—	—	—	—	—	—	—	—	—	—	—	—
専門・技術職業	求人募集数	51	10	11	10	10	10	8	1	1	2	2	2
	求職者数	10	1	6	2	1	0	13	0	3	1	3	6
	求人倍率	5.10	10.00	1.83	5.00	10.00	—	0.62	—	0.33	2.00	0.67	0.33
事務的職業	求人募集数	26	7	7	6	3	3	14	2	3	3	3	3
	求職者数	35	2	4	3	7	19	27	0	3	1	3	20
	求人倍率	0.74	3.50	1.75	2.00	0.43	0.16	0.52	—	1.00	3.00	1.00	0.15
販売の職業	求人募集数	14	5	4	3	1	1	14	2	3	3	3	3
	求職者数	7	0	5	0	2	0	4	0	1	0	1	2
	求人倍率	2.00	—	0.80	—	0.50	—	3.50	—	3.00	—	3.00	1.50
サービスの職業	求人募集数	80	14	17	16	16	17	93	17	18	18	18	22
	求職者数	13	0	1	4	4	4	24	1	8	0	3	12
	求人倍率	6.15	—	17.00	4.00	4.00	4.25	3.88	17.00	2.25	—	6.00	1.83
保安の職業	求人募集数	0	0	0	0	0	0	6	1	1	1	1	2
	求職者数	1	0	0	0	0	1	2	0	0	0	0	2
	求人倍率	0.00	—	—	—	—	0.00	3.00	—	—	—	—	1.00
農林漁業の職業	求人募集数	16	4	4	4	2	2	5	1	1	1	1	1
	求職者数	5	1	0	2	0	2	1	0	0	0	0	1
	求人倍率	3.20	4.00	—	2.00	—	1.00	5.00	—	—	—	—	1.00
生産工程	求人募集数	51	14	14	12	5	6	18	3	3	3	3	6
	求職者数	45	5	15	11	8	6	10	2	4	0	0	4
	求人倍率	1.13	2.80	0.93	1.09	0.63	1.00	1.80	1.50	0.75	—	—	1.50
輸送・機械運転	求人募集数	25	4	5	6	5	5	0	0	0	0	0	0
	求職者数	12	0	0	1	6	5	1	0	0	0	0	1
	求人倍率	2.08	—	—	6.00	0.83	1.00	0.00	—	—	—	—	0.00
建設・採掘職業	求人募集数	41	11	10	9	6	5	0	0	0	0	0	0
	求職者数	6	2	1	1	0	2	1	0	0	0	0	1
	求人倍率	6.83	5.50	10.00	9.00	—	2.50	0.00	—	—	—	—	0.00
運搬・清掃・包装等職業	求人募集数	9	1	2	2	2	2	52	10	10	10	10	12
	求職者数	33	4	5	1	6	17	68	3	3	5	10	47
	求人倍率	0.27	0.25	0.40	2.00	0.33	0.12	0.76	3.33	3.33	2.00	1.00	0.26

- (注) 1 求人募集数・求職者数・求人倍率は、正式にはそれぞれ有効求人数・有効求職者数・有効求人倍率といひます。
2 求人倍率は、求職者1人あたりの求人募集数を意味しています。
3 「職業」の合計欄には、[職業分類不能]を含みます。
4 年齢別の求人募集数・求人倍率は、求人均等配分方式(求人数を対象年齢に相当する各年齢階級に均等に配分する算出方法)により計算しています。

求人・求職バランスシート(常用)

令和5年4月

木曾福島公共職業安定所



※求人募集数・求職者数は左目盛(人)、求人倍率は右目盛(倍)

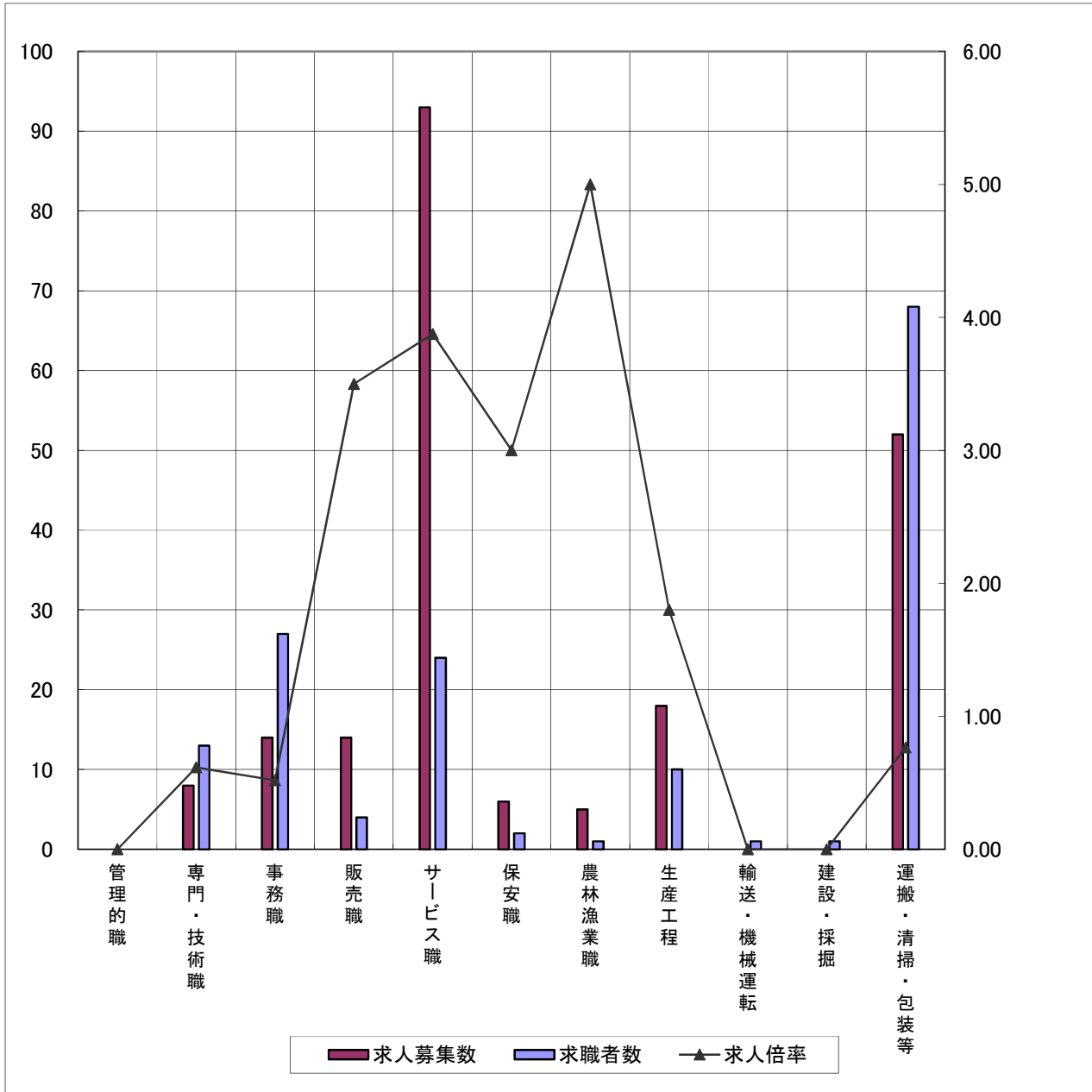
	管理的職	専門・技術職	事務職	販売職	サービス職	保安職	農林漁業職	生産工程	輸送・機械運転	建設・採掘	運搬・清掃・包装等
求人募集数	3	51	26	14	80	0	16	51	25	41	9
求職者数	0	10	35	7	13	1	5	45	12	6	33
求人倍率	—	5.10	0.74	2.00	6.15	0.00	3.20	1.13	2.08	6.83	0.27

- (注) 1 求人募集数・求職者数・求人倍率は、正式にはそれぞれ有効求人人数・有効求職者数・有効求人倍率といえます。
2 求人倍率は、求職者1人あたりの求人募集数を意味しています。
3 「職業」の合計欄には[職業分類不能]を含みます。

求人・求職バランスシート(常用的パート)

令和5年4月

木曾福島公共職業安定所



※求人募集数・求職者数は左目盛(人)、求人倍率は右目盛(倍)

	管理的職	専門・技術職	事務職	販売職	サービス職	保安職	農林漁業職	生産工程	輸送・機械運転	建設・採掘	運搬・清掃・包装等
求人募集数	0	8	14	14	93	6	5	18	0	0	52
求職者数	0	13	27	4	24	2	1	10	1	1	68
求人倍率	-	0.62	0.52	3.50	3.88	3.00	5.00	1.80	0.00	0.00	0.76

(注) 1 求人募集数・求職者数・求人倍率は、正式にはそれぞれ有効求人人数・有効求職者数・有効求人倍率といえます。

2 求人倍率は、求職者1人あたりの求人募集数を意味しています。

3 「職業」の合計欄には[職業分類不能]を含みます。

(#01)
令和5年4月

佐久公共職業安定所

職業別	年齢別	常用					常用的パート						
		合計	～24歳	25歳～	35歳～	45歳～	55歳～	合計	～24歳	25歳～	35歳～	45歳～	55歳～
合計	求人募集数	1,263	272	292	258	225	216	602	111	113	113	113	152
	求職者数	1,144	132	260	225	245	282	751	25	87	117	129	393
	求人倍率	1.10	2.06	1.12	1.15	0.92	0.77	0.80	4.44	1.30	0.97	0.88	0.39
管理的職業従事者	求人募集数	3	1	1	1	0	0	0	0	0	0	0	0
	求職者数	0	0	0	0	0	0	1	0	0	0	1	0
	求人倍率	—	—	—	—	—	—	0.00	—	—	—	0.00	—
専門的・技術的職業従事者	求人募集数	273	59	62	55	53	44	80	15	15	15	15	20
	求職者数	124	13	25	24	26	36	75	0	12	11	11	41
	求人倍率	2.20	4.54	2.48	2.29	2.04	1.22	1.07	—	1.25	1.36	1.36	0.49
事務従事者	求人募集数	122	31	29	25	20	17	41	8	8	8	8	9
	求職者数	281	28	92	49	56	56	160	4	19	27	36	74
	求人倍率	0.43	1.11	0.32	0.51	0.36	0.30	0.26	2.00	0.42	0.30	0.22	0.12
販売従事者	求人募集数	76	21	20	16	10	9	27	5	5	5	5	7
	求職者数	62	3	11	16	15	17	37	3	5	3	5	21
	求人倍率	1.23	7.00	1.82	1.00	0.67	0.53	0.73	1.67	1.00	1.67	1.00	0.33
サービス職業従事者	求人募集数	294	53	62	61	57	61	247	45	47	47	47	61
	求職者数	115	10	22	19	29	35	91	2	12	19	13	45
	求人倍率	2.56	5.30	2.82	3.21	1.97	1.74	2.71	22.50	3.92	2.47	3.62	1.36
保安職業従事者	求人募集数	81	11	15	15	15	25	35	5	6	6	6	12
	求職者数	2	0	0	1	0	1	7	1	1	0	0	5
	求人倍率	40.50	—	—	15.00	—	25.00	5.00	5.00	6.00	—	—	2.40
農林漁業従事者	求人募集数	22	6	6	5	2	3	19	4	3	3	3	6
	求職者数	20	5	4	3	4	4	12	0	2	0	2	8
	求人倍率	1.10	1.20	1.50	1.67	0.50	0.75	1.58	—	1.50	—	1.50	0.75
生産工程従事者	求人募集数	202	47	52	41	34	28	62	13	13	12	12	12
	求職者数	163	23	39	41	28	32	67	2	10	17	18	20
	求人倍率	1.24	2.04	1.33	1.00	1.21	0.88	0.93	6.50	1.30	0.71	0.67	0.60
輸送・機械運転従事者	求人募集数	56	12	14	11	10	9	31	5	6	6	6	8
	求職者数	36	2	2	5	10	17	8	0	0	1	1	6
	求人倍率	1.56	6.00	7.00	2.20	1.00	0.53	3.88	—	—	6.00	6.00	1.33
建設・採掘従事者	求人募集数	76	17	18	16	14	11	3	0	0	1	1	1
	求職者数	16	3	3	1	6	3	4	0	0	0	0	4
	求人倍率	4.75	5.67	6.00	16.00	2.33	3.67	0.75	—	—	—	—	0.25
運搬・清掃・包装等従事者	求人募集数	58	14	13	12	10	9	57	11	10	10	10	16
	求職者数	135	11	15	25	41	43	175	7	15	18	26	109
	求人倍率	0.43	1.27	0.87	0.48	0.24	0.21	0.33	1.57	0.67	0.56	0.38	0.15

- (注) 1 求人募集数・求職者数・求人倍率は、正式にはそれぞれ有効求人数・有効求職者数・有効求人倍率といいます。
2 求人倍率は、求職者1人あたりの求人募集数を意味しています。
3 「職業」の合計欄には、[職業分類不能]を含みます。
4 年齢別の求人募集数・求人倍率は、求人均等配分方式(求人数を対象年齢に相当する各年齢階級に均等に配分する算出方法)により計算しています。

(#01)
令和5年4月

佐久公共職業安定所小諸出張所

職業別	年齢別	常用						常用的パート					
		合計	～24歳	25歳～	35歳～	45歳～	55歳～	合計	～24歳	25歳～	35歳～	45歳～	55歳～
合計	求人募集数	947	207	222	199	161	158	1,705	310	315	315	315	450
	求職者数	772	72	167	164	176	193	553	20	73	103	100	257
	求人倍率	1.23	2.88	1.33	1.21	0.91	0.82	3.08	15.50	4.32	3.06	3.15	1.75
管理的職業従事者	求人募集数	1	1	0	0	0	0	0	0	0	0	0	0
	求職者数	2	0	0	1	0	1	0	0	0	0	0	0
	求人倍率	0.50	—	—	0.00	—	0.00	—	—	—	—	—	—
専門的・技術的職業従事者	求人募集数	147	31	33	30	28	25	66	12	13	13	13	15
	求職者数	96	9	20	25	18	24	54	1	8	7	7	31
	求人倍率	1.53	3.44	1.65	1.20	1.56	1.04	1.22	12.00	1.63	1.86	1.86	0.48
事務従事者	求人募集数	70	17	16	14	12	11	82	16	15	15	15	21
	求職者数	192	15	49	46	52	30	135	4	19	32	23	57
	求人倍率	0.36	1.13	0.33	0.30	0.23	0.37	0.61	4.00	0.79	0.47	0.65	0.37
販売従事者	求人募集数	106	27	27	23	15	14	941	171	172	172	172	254
	求職者数	58	4	14	10	16	14	41	3	10	9	5	14
	求人倍率	1.83	6.75	1.93	2.30	0.94	1.00	22.95	57.00	17.20	19.11	34.40	18.14
サービス職業従事者	求人募集数	243	46	52	51	46	48	339	61	63	63	63	89
	求職者数	90	8	14	19	18	31	82	3	9	16	19	35
	求人倍率	2.70	5.75	3.71	2.68	2.56	1.55	4.13	20.33	7.00	3.94	3.32	2.54
保安職業従事者	求人募集数	39	6	8	8	8	9	11	1	2	2	2	4
	求職者数	6	0	0	0	2	4	0	0	0	0	0	0
	求人倍率	6.50	—	—	—	4.00	2.25	—	—	—	—	—	—
農林漁業従事者	求人募集数	19	6	6	3	2	2	41	7	8	8	8	10
	求職者数	11	4	3	1	2	1	8	0	2	2	3	1
	求人倍率	1.73	1.50	2.00	3.00	1.00	2.00	5.13	—	4.00	4.00	2.67	10.00
生産工程従事者	求人募集数	148	36	38	32	22	20	45	10	9	9	9	8
	求職者数	114	13	29	21	26	25	39	0	8	12	7	12
	求人倍率	1.30	2.77	1.31	1.52	0.85	0.80	1.15	—	1.13	0.75	1.29	0.67
輸送・機械運転従事者	求人募集数	68	15	18	15	10	10	20	3	4	4	4	5
	求職者数	30	1	5	5	5	14	8	0	0	0	0	8
	求人倍率	2.27	15.00	3.60	3.00	2.00	0.71	2.50	—	—	—	—	0.63
建設・採掘従事者	求人募集数	66	13	14	14	12	13	2	0	0	0	0	2
	求職者数	14	2	2	3	5	2	1	0	0	0	1	0
	求人倍率	4.71	6.50	7.00	4.67	2.40	6.50	2.00	—	—	—	0.00	—
運搬・清掃・包装等従事者	求人募集数	40	9	10	9	6	6	158	29	29	29	29	42
	求職者数	91	7	12	20	22	30	126	4	11	18	27	66
	求人倍率	0.44	1.29	0.83	0.45	0.27	0.20	1.25	7.25	2.64	1.61	1.07	0.64

- (注) 1 求人募集数・求職者数・求人倍率は、正式にはそれぞれ有効求人数・有効求職者数・有効求人倍率といいます。
 2 求人倍率は、求職者1人あたりの求人募集数を意味しています。
 3 「職業」の合計欄には、[職業分類不能]を含みます。
 4 年齢別の求人募集数・求人倍率は、求人均等配分方式(求人数を対象年齢に相当する各年齢階級に均等に配分する算出方法)により計算しています。

雇用形態・年齢別		常用的フルタイム						常用的パート					
		年齢計	～24歳	25歳～	35歳～	45歳～	55歳～	年齢計	～24歳	25歳～	35歳～	45歳～	55歳～
合計	月間有効求人数	639	139	146	138	110	106	308	52	57	58	58	83
	月間有効求職者数	478	38	89	91	117	143	303	9	25	51	58	160
	有効求人倍率	1.34	3.66	1.64	1.52	0.94	0.74	1.02	5.78	2.28	1.14	1.00	0.52

職	管理的職業	月間有効求人数	1	1	0	0	0	0	0	0	0	0	0	0
		月間有効求職者数	4	0	0	2	1	1	0	0	0	0	0	0
		有効求人倍率	0.25	—	—	0.00	0.00	0.00	—	—	—	—	—	—
職	専門的・技術的職業	月間有効求人数	117	25	26	26	22	18	28	5	5	5	5	8
		月間有効求職者数	44	3	16	7	6	12	26	0	1	5	3	17
		有効求人倍率	2.66	8.33	1.63	3.71	3.67	1.50	1.08	—	5.00	1.00	1.67	0.47
職	事務的職業	月間有効求人数	43	11	11	9	6	6	33	6	6	6	6	9
		月間有効求職者数	94	8	18	24	23	21	58	0	5	14	15	24
		有効求人倍率	0.46	1.38	0.61	0.38	0.26	0.29	0.57	—	1.20	0.43	0.40	0.38
職	販売の職業	月間有効求人数	34	8	8	7	5	6	16	3	3	3	3	4
		月間有効求職者数	23	2	1	3	9	8	16	1	1	6	5	3
		有効求人倍率	1.48	4.00	8.00	2.33	0.56	0.75	1.00	3.00	3.00	0.50	0.60	1.33
職	サービスの職業	月間有効求人数	140	27	29	30	28	26	112	20	21	21	21	29
		月間有効求職者数	59	5	13	8	17	16	41	1	3	3	9	25
		有効求人倍率	2.37	5.40	2.23	3.75	1.65	1.63	2.73	20.00	7.00	7.00	2.33	1.16
種	保安の職業	月間有効求人数	7	1	1	1	1	3	9	1	2	2	2	2
		月間有効求職者数	6	0	0	0	0	6	1	0	0	0	0	1
		有効求人倍率	1.17	—	—	—	—	0.50	9.00	—	—	—	—	2.00
別	農林漁業の職業	月間有効求人数	7	1	1	1	1	3	4	0	1	1	1	1
		月間有効求職者数	6	0	1	2	2	1	4	0	0	2	2	0
		有効求人倍率	1.17	—	1.00	0.50	0.50	3.00	1.00	—	—	0.50	0.50	—
別	生産工程の職業	月間有効求人数	94	23	24	23	14	10	24	4	4	4	4	8
		月間有効求職者数	92	10	17	26	19	20	36	2	6	3	12	13
		有効求人倍率	1.02	2.30	1.41	0.88	0.74	0.50	0.67	2.00	0.67	1.33	0.33	0.62
別	輸送・機械運転の職業	月間有効求人数	79	16	18	17	14	14	3	0	0	1	1	1
		月間有効求職者数	24	0	4	2	9	9	5	0	1	0	0	4
		有効求人倍率	3.29	—	4.50	8.50	1.56	1.56	0.60	—	0.00	—	—	0.25
別	建設・採掘の職業	月間有効求人数	81	19	19	17	13	13	5	0	1	1	1	2
		月間有効求職者数	19	2	0	2	7	8	3	0	0	0	0	3
		有効求人倍率	4.26	9.50	—	8.50	1.86	1.63	1.67	—	—	—	—	0.67
別	運搬・清掃等の職業	月間有効求人数	36	7	9	7	6	7	74	13	14	14	14	19
		月間有効求職者数	52	2	8	4	11	27	78	3	2	11	7	55
		有効求人倍率	0.69	3.50	1.13	1.75	0.55	0.26	0.95	4.33	7.00	1.27	2.00	0.35

(注) 1 本表合計の数値は常用のみです。臨時・季節求人求職は除いています。なお、職種別では全数の数値が含まれています。
 2 求人倍率は、求職者1人あたりの求人数を表します。

(#01)
令和5年 4月

須坂公共職業安定所

職業別	年齢別	常用					常用的パート						
		合計	～24歳	25歳～	35歳～	45歳～	55歳～	合計	～24歳	25歳～	35歳～	45歳～	55歳～
合計	求人募集数	780	205	191	159	123	102	563	102	104	105	105	147
	求職者数	692	79	146	129	164	174	461	11	52	85	90	223
	求人倍率	1.13	2.59	1.31	1.23	0.75	0.59	1.22	9.27	2.00	1.24	1.17	0.66
管理的職業従事者	求人募集数	3	0	1	1	1	0	0	0	0	0	0	0
	求職者数	0	0	0	0	0	0	1	0	0	0	0	1
	求人倍率	—	—	—	—	—	—	0.00	—	—	—	—	0.00
専門的・技術的職業従事者	求人募集数	171	43	40	34	30	24	58	11	11	11	11	14
	求職者数	101	9	36	20	21	15	48	2	7	10	9	20
	求人倍率	1.69	4.78	1.11	1.70	1.43	1.60	1.21	5.50	1.57	1.10	1.22	0.70
事務従事者	求人募集数	52	15	15	10	7	5	45	8	9	9	9	10
	求職者数	158	20	33	24	48	33	109	3	12	22	24	48
	求人倍率	0.33	0.75	0.45	0.42	0.15	0.15	0.41	2.67	0.75	0.41	0.38	0.21
販売従事者	求人募集数	96	33	25	19	11	8	33	6	6	6	6	9
	求職者数	37	5	13	5	5	9	23	0	4	6	4	9
	求人倍率	2.59	6.60	1.92	3.80	2.20	0.89	1.43	—	1.50	1.00	1.50	1.00
サービス職業従事者	求人募集数	92	19	22	21	15	15	262	47	49	49	49	68
	求職者数	57	8	10	16	11	12	61	2	7	12	17	23
	求人倍率	1.61	2.38	2.20	1.31	1.36	1.25	4.30	23.50	7.00	4.08	2.88	2.96
保安職業従事者	求人募集数	6	2	1	1	1	1	2	0	0	0	0	2
	求職者数	6	2	0	0	0	4	1	0	0	0	0	1
	求人倍率	1.00	1.00	—	—	—	0.25	2.00	—	—	—	—	2.00
農林漁業従事者	求人募集数	14	3	3	3	3	2	30	6	5	5	5	9
	求職者数	13	0	3	1	1	8	13	0	0	1	4	8
	求人倍率	1.08	—	1.00	3.00	3.00	0.25	2.31	—	—	5.00	1.25	1.13
生産工程従事者	求人募集数	162	44	43	34	22	19	58	11	11	11	11	14
	求職者数	131	11	23	35	36	26	41	0	5	12	9	15
	求人倍率	1.24	4.00	1.87	0.97	0.61	0.73	1.41	—	2.20	0.92	1.22	0.93
輸送・機械運転従事者	求人募集数	56	11	13	12	12	8	11	3	2	2	2	2
	求職者数	28	0	2	4	6	16	11	0	0	0	1	10
	求人倍率	2.00	—	6.50	3.00	2.00	0.50	1.00	—	—	—	2.00	0.20
建設・採掘従事者	求人募集数	97	28	21	17	16	15	3	0	0	1	1	1
	求職者数	20	2	1	2	5	10	3	0	0	0	0	3
	求人倍率	4.85	14.00	21.00	8.50	3.20	1.50	1.00	—	—	—	—	0.33
運搬・清掃・包装等従事者	求人募集数	31	7	7	7	5	5	61	10	11	11	11	18
	求職者数	50	3	3	6	15	23	86	0	9	13	12	52
	求人倍率	0.62	2.33	2.33	1.17	0.33	0.22	0.71	—	1.22	0.85	0.92	0.35

- (注) 1 求人募集数・求職者数・求人倍率は、正式にはそれぞれ有効求人数・有効求職者数・有効求人倍率といいます。
 2 求人倍率は、求職者1人あたりの求人募集数を意味しています。
 3 「職業」の合計欄には、[職業分類不能]を含みます。
 4 年齢別の求人募集数・求人倍率は、求人均等配分方式(求人数を対象年齢に相当する各年齢階級に均等に配分する算出方法)により計算しています。

求人・求職バランスシート(令和5年4月)

求人・求職対照表

諏訪地域分(ハローワーク諏訪・岡谷)

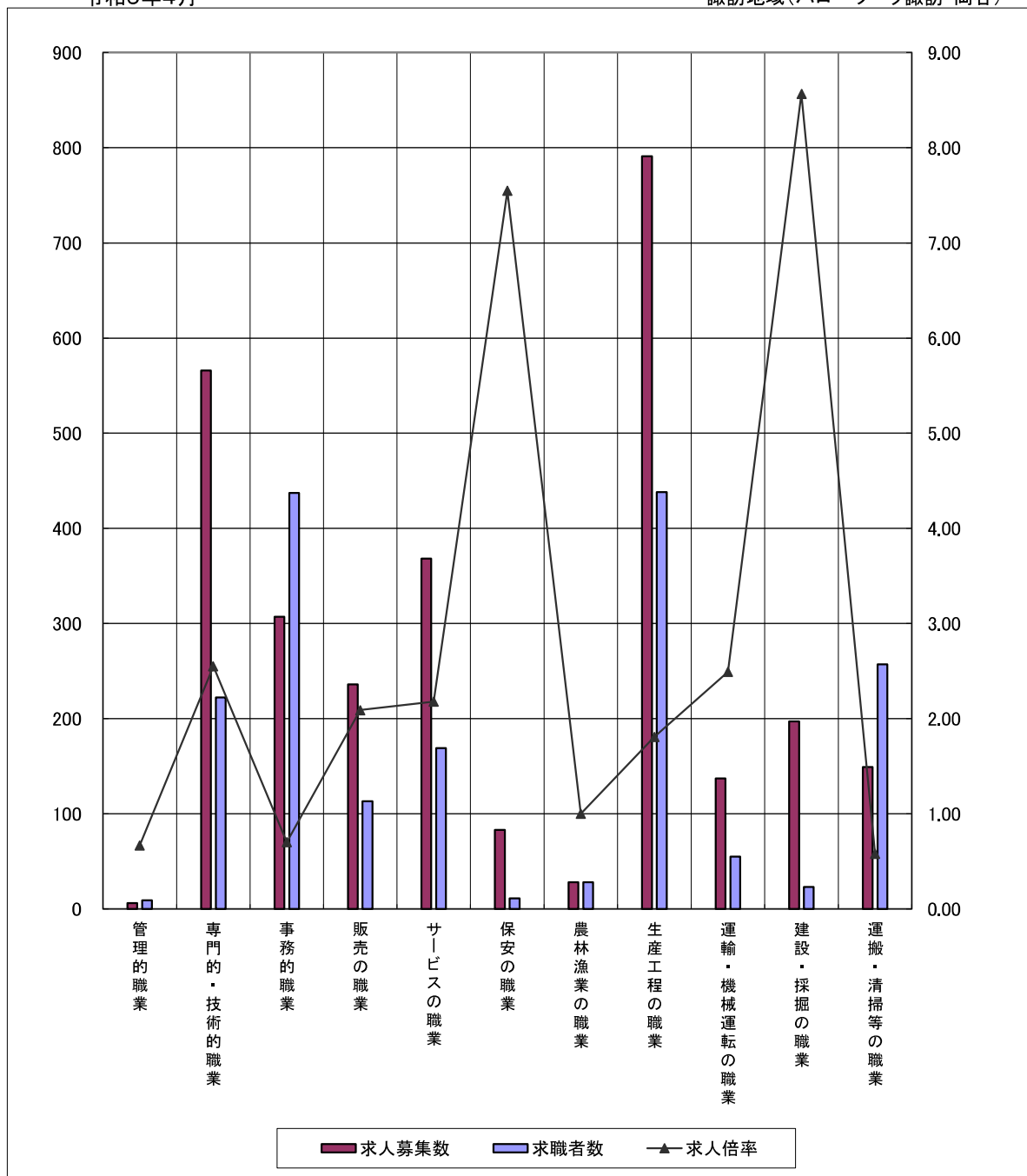
職業別		月											
		R4 5	6	7	8	9	10	11	12	R5 1	2	3	4
合 計	求人募集数	2,773	2,854	2,910	2,817	2,806	2,890	2,890	2,897	2,868	2,962	2,961	2,868
	求職者数	1,807	1,784	1,785	1,800	1,817	1,858	1,813	1,730	1,805	1,920	2,001	1,960
	求人倍率	1.53	1.60	1.63	1.57	1.54	1.56	1.59	1.67	1.59	1.54	1.48	1.46
専門的・技 術的職業	求人募集数	508	515	537	564	586	608	577	618	626	609	573	566
	求職者数	220	212	219	214	215	208	210	215	222	239	246	222
	求人倍率	2.31	2.43	2.45	2.64	2.73	2.92	2.75	2.87	2.82	2.55	2.33	2.55
事務的職業	求人募集数	276	281	299	289	279	306	313	289	309	330	346	307
	求職者数	387	360	365	366	389	418	405	396	410	444	466	437
	求人倍率	0.71	0.78	0.82	0.79	0.72	0.73	0.77	0.73	0.75	0.74	0.74	0.70
販売の職業	求人募集数	254	242	254	241	242	232	247	242	240	237	219	236
	求職者数	77	89	95	110	112	100	101	95	96	99	97	113
	求人倍率	3.30	2.72	2.67	2.19	2.16	2.32	2.45	2.55	2.50	2.39	2.26	2.09
サービスの 職業	求人募集数	351	363	352	328	353	385	405	405	410	401	406	368
	求職者数	192	185	178	174	161	166	169	164	169	175	194	169
	求人倍率	1.83	1.96	1.98	1.89	2.19	2.32	2.40	2.47	2.43	2.29	2.09	2.18
保安の職業	求人募集数	68	75	72	66	69	73	70	65	67	67	64	83
	求職者数	10	9	8	10	10	9	8	11	12	12	11	11
	求人倍率	6.80	8.33	9.00	6.60	6.90	8.11	8.75	5.91	5.58	5.58	5.82	7.55
生産工程の 職業	求人募集数	810	852	851	822	813	840	807	785	708	797	828	791
	求職者数	405	419	425	417	415	433	405	364	386	412	431	438
	求人倍率	2.00	2.03	2.00	1.97	1.96	1.94	1.99	2.16	1.83	1.93	1.92	1.81
運輸・機械 運転の職業	求人募集数	103	123	137	135	100	107	111	135	139	134	136	137
	求職者数	52	46	52	59	61	64	60	46	50	55	47	55
	求人倍率	1.98	2.67	2.63	2.29	1.64	1.67	1.85	2.93	2.78	2.44	2.89	2.49
建設・採掘 の職業	求人募集数	203	219	224	220	208	165	186	193	197	196	195	197
	求職者数	26	28	28	31	29	28	20	17	19	19	28	23
	求人倍率	7.81	7.82	8.00	7.10	7.17	5.89	9.30	11.35	10.37	10.32	6.96	8.57
運搬・清掃 等の職業	求人募集数	159	141	146	133	138	156	155	142	145	157	158	149
	求職者数	251	248	233	246	257	264	254	241	241	257	259	257
	求人倍率	0.63	0.57	0.63	0.54	0.54	0.59	0.61	0.59	0.60	0.61	0.61	0.58

- (注) 1 求人募集数・求職者数・求人倍率は、正式にはそれぞれ有効求人数・有効求職者数・有効求人倍率といえます。
 2 求人倍率は、求職者1人あたりの求人募集数を意味しています。
 3 「職業」の合計欄には、[管理職] [農林漁業職] [職業分類不能] を含みます。

求人・求職バランスシート(常用)

令和5年4月

諏訪地域(ハローワーク諏訪・岡谷)



※求人募集数・求職者数は左目盛(人)、求人倍率は右目盛(倍)

	管理的職業	専門的・技術的職業	事務的職業	販売の職業	サービスの職業	保安の職業	農林漁業の職業	生産工程の職業	運輸・機械運転の職業	建設・採掘の職業	運搬・清掃等の職業
求人募集数	6	566	307	236	368	83	28	791	137	197	149
求職者数	9	222	437	113	169	11	28	438	55	23	257
求人倍率	0.67	2.55	0.70	2.09	2.18	7.55	1.00	1.81	2.49	8.57	0.58

- (注) 1 求人募集数・求職者数・求人倍率は、正式にはそれぞれ有効求人人数・有効求職者数・有効求人倍率といいます。
 2 求人倍率は、求職者1人あたりの求人募集数を意味しています。
 3 「職業」の合計欄には、「職業分類不能」を含みます。

求人・求職バランスシート(令和5年4月)

求人・求職対照表

諏訪地域分(ハローワーク諏訪・岡谷)

職業別		月											
		R4 5	6	7	8	9	10	11	12	R5 1	2	3	4
合 計	求人募集数	1,720	1,812	1,847	1,844	1,802	1,805	1,811	1,744	1,757	1,847	1,870	1,793
	求職者数	1,373	1,342	1,271	1,245	1,284	1,401	1,398	1,292	1,281	1,393	1,438	1,456
	求人倍率	1.25	1.35	1.45	1.48	1.40	1.29	1.30	1.35	1.37	1.33	1.30	1.23
専門的・技術的職業	求人募集数	242	246	251	244	263	270	265	270	302	337	325	270
	求職者数	134	147	129	126	125	148	149	124	128	138	130	112
	求人倍率	1.81	1.67	1.95	1.94	2.10	1.82	1.78	2.18	2.36	2.44	2.50	2.41
事務的職業	求人募集数	148	146	153	172	182	174	207	184	204	219	223	170
	求職者数	288	272	270	251	247	281	272	242	246	295	302	311
	求人倍率	0.51	0.54	0.57	0.69	0.74	0.62	0.76	0.76	0.83	0.74	0.74	0.55
販売の職業	求人募集数	68	78	79	84	79	80	91	83	72	90	96	97
	求職者数	79	75	77	75	88	94	83	79	76	74	78	80
	求人倍率	0.86	1.04	1.03	1.12	0.90	0.85	1.10	1.05	0.95	1.22	1.23	1.21
サービスの職業	求人募集数	585	599	587	551	540	547	545	547	565	535	549	550
	求職者数	163	153	149	149	168	172	176	166	174	170	169	179
	求人倍率	3.59	3.92	3.94	3.70	3.21	3.18	3.10	3.30	3.25	3.15	3.25	3.07
保安の職業	求人募集数	27	27	27	32	27	29	27	24	25	22	21	40
	求職者数	4	4	4	6	7	5	3	3	4	6	5	3
	求人倍率	6.75	6.75	6.75	5.33	3.86	5.80	9.00	8.00	6.25	3.67	4.20	13.33
生産工程の職業	求人募集数	251	273	297	294	280	252	234	219	210	220	219	209
	求職者数	162	152	147	143	146	156	156	153	134	145	148	156
	求人倍率	1.55	1.80	2.02	2.06	1.92	1.62	1.50	1.43	1.57	1.52	1.48	1.34
運輸・機械 運転の職業	求人募集数	60	81	80	90	76	88	92	95	89	100	97	95
	求職者数	17	16	14	13	14	11	7	9	11	12	15	17
	求人倍率	3.53	5.06	5.71	6.92	5.43	8.00	13.14	10.56	8.09	8.33	6.47	5.59
建設・採掘 の職業	求人募集数	16	17	18	9	10	11	4	7	11	13	9	3
	求職者数	7	8	5	7	6	6	3	7	4	5	3	3
	求人倍率	2.29	2.13	3.60	1.29	1.67	1.83	1.33	1.00	2.75	2.60	3.00	1.00
運搬・清掃 等の職業	求人募集数	269	283	292	308	308	333	316	297	260	267	276	299
	求職者数	374	362	332	328	337	367	376	346	347	373	383	373
	求人倍率	0.72	0.78	0.88	0.94	0.91	0.91	0.84	0.86	0.75	0.72	0.72	0.80

(注) 1 求人募集数・求職者数・求人倍率は、正式にはそれぞれ有効求人数・有効求職者数・有効求人倍率といえます。

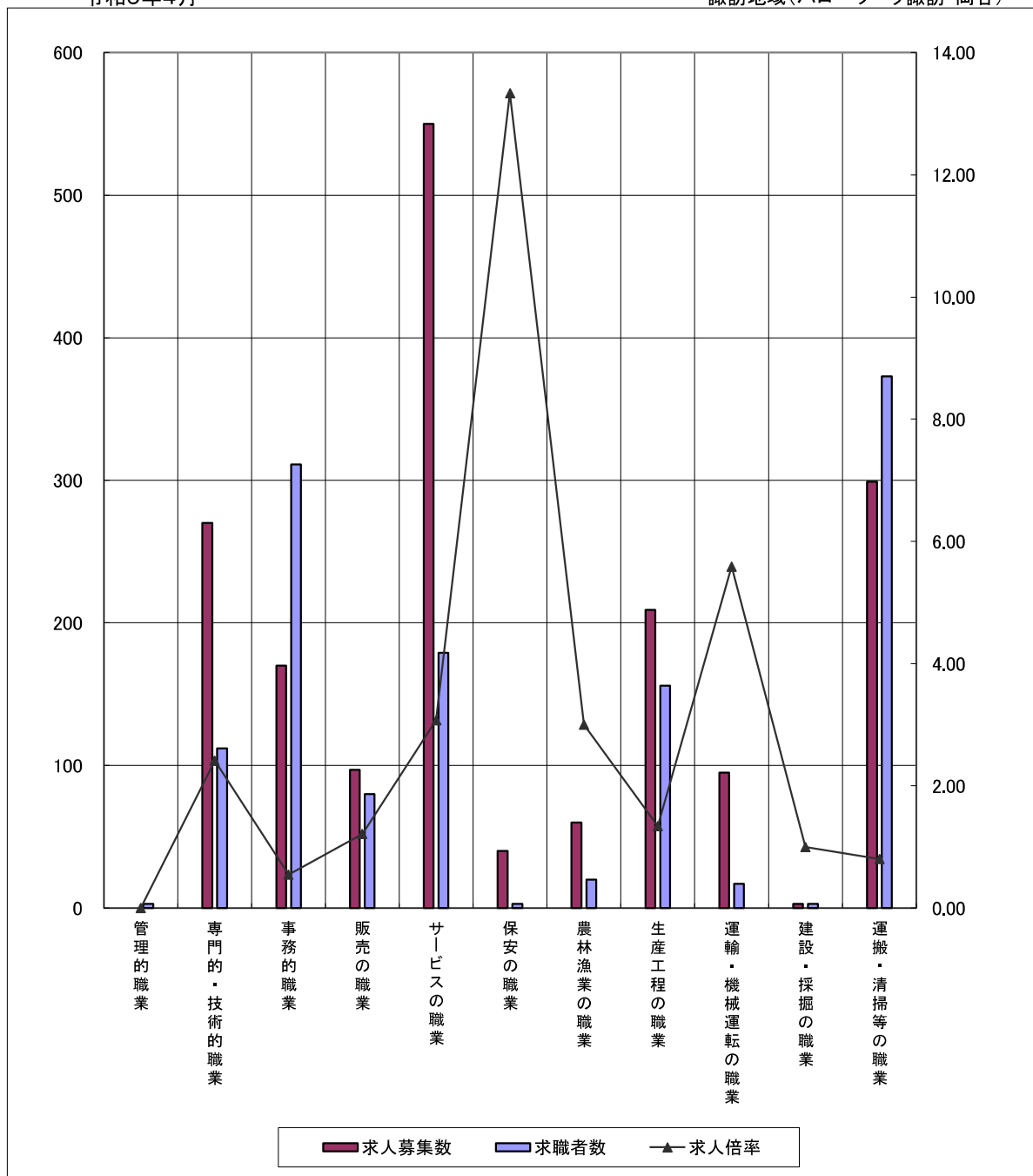
2 求人倍率は、求職者1人あたりの求人募集数を意味しています。

3 「職業」の合計欄には、[管理職] [農林漁業職] [職業分類不能] を含みます。

求人・求職バランスシート(パート)

令和5年4月

諏訪地域(ハローワーク諏訪・岡谷)



※求人募集数・求職者数は左目盛(人)、求人倍率は右目盛(倍)

	管理的職業	専門的・技術的職業	事務的職業	販売の職業	サービスの職業	保安の職業	農林漁業の職業	生産工程の職業	運輸・機械運転の職業	建設・採掘の職業	運搬・清掃等の職業
求人募集数	0	270	170	97	550	40	60	209	95	3	299
求職者数	3	112	311	80	179	3	20	156	17	3	373
求人倍率	0.00	2.41	0.55	1.21	3.07	13.33	3.00	1.34	5.59	1.00	0.80

- (注) 1 求人募集数・求職者数・求人倍率は、正式にはそれぞれ有効求人数・有効求職者数・有効求人倍率といいます。
 2 求人倍率は、求職者1人あたりの求人募集数を意味しています。
 3 「職業」の合計欄には、[職業分類不能]を含みます。

(＃01)

令和5年4月

諏訪地域(ハローワーク諏訪・岡谷)

職業別	年齢別	常用					常用的パート						
		合計	～24歳	25歳～	35歳～	45歳～	55歳～	合計	～24歳	25歳～	35歳～	45歳～	55歳～
合計	求人募集数	2,868	674	695	598	487	414	1,793	321	335	336	335	466
	求職者数	1,960	198	402	378	482	500	1,456	55	193	252	296	660
	求人倍率	1.46	3.40	1.73	1.58	1.01	0.83	1.23	5.84	1.74	1.33	1.13	0.71
A 管理的職業	求人募集数	6	2	1	1	1	1	0	0	0	0	0	0
	求職者数	9	0	1	2	3	3	3	0	0	0	0	3
	求人倍率	0.67	—	1.00	0.50	0.33	0.33	0.00	—	—	—	—	0.00
B 専門的・技術的職業	求人募集数	566	131	138	114	105	78	270	49	50	50	50	71
	求職者数	222	22	48	52	42	58	112	2	21	25	13	51
	求人倍率	2.55	5.95	2.88	2.19	2.50	1.34	2.41	24.50	2.38	2.00	3.85	1.39
C 事務的職業	求人募集数	307	78	76	64	50	39	170	32	33	33	33	39
	求職者数	437	38	107	82	123	87	311	5	42	64	75	125
	求人倍率	0.70	2.05	0.71	0.78	0.41	0.45	0.55	6.40	0.79	0.52	0.44	0.31
D 販売の職業	求人募集数	236	69	68	50	29	20	97	18	19	19	18	23
	求職者数	113	11	20	23	25	34	80	2	13	14	23	28
	求人倍率	2.09	6.27	3.40	2.17	1.16	0.59	1.21	9.00	1.46	1.36	0.78	0.82
E サービスの職業	求人募集数	368	70	79	78	74	67	550	98	103	103	103	143
	求職者数	169	20	26	27	50	46	179	9	28	22	39	81
	求人倍率	2.18	3.50	3.04	2.89	1.48	1.46	3.07	10.89	3.68	4.68	2.64	1.77
F 保安の職業	求人募集数	83	11	16	16	16	24	40	5	7	7	7	14
	求職者数	11	0	1	0	3	7	3	0	0	0	1	2
	求人倍率	7.55	—	16.00	—	5.33	3.43	13.33	—	—	—	7.00	7.00
G 農林漁業の職業	求人募集数	28	6	6	6	5	5	60	10	11	11	11	17
	求職者数	28	7	3	5	4	9	20	2	2	4	3	9
	求人倍率	1.00	0.86	2.00	1.20	1.25	0.56	3.00	5.00	5.50	2.75	3.67	1.89
H 生産工程の職業	求人募集数	791	199	204	169	125	94	209	41	41	41	41	45
	求職者数	438	49	118	97	103	71	156	5	25	39	34	53
	求人倍率	1.81	4.06	1.73	1.74	1.21	1.32	1.34	8.20	1.64	1.05	1.21	0.85
I 輸送・機械運転の職業	求人募集数	137	28	29	30	26	24	95	14	16	16	16	33
	求職者数	55	0	2	3	19	31	17	0	0	0	4	13
	求人倍率	2.49	—	14.50	10.00	1.37	0.77	5.59	—	—	—	4.00	2.54
J 建設・採掘の職業	求人募集数	197	43	43	40	35	36	3	0	0	1	1	1
	求職者数	23	1	10	2	6	4	3	2	0	0	0	1
	求人倍率	8.57	43.00	4.30	20.00	5.83	9.00	1.00	0.00	—	—	—	1.00
K 運搬・清掃等の職業	求人募集数	149	37	35	30	21	26	299	54	55	55	55	80
	求職者数	257	23	33	45	61	95	373	21	28	47	73	204
	求人倍率	0.58	1.61	1.06	0.67	0.34	0.27	0.80	2.57	1.96	1.17	0.75	0.39

- (注) 1 求人募集数・求職者数・求人倍率は、正式にはそれぞれ有効求人数・有効求職者数・有効求人倍率といいます。
2 求人倍率は、求職者1人あたりの求人募集数を意味しています。
3 「職業」の合計欄には、[職業分類不能]を含みます。
4 年齢別の求人募集数・求人倍率は、求人均等配分方式(求人数を対象年齢に相当する各年齢階級に均等に口配分する算出方法)により計算しています。