

業務月報

令和8年4月

諏訪公共職業安定所(本所)

〒392-0021 諏訪市上川3-2503-1
電話:0266-58-8609

岡谷出張所

〒394-0027 岡谷市中央町1-8-4
電話:0266-23-8609

1 雇用の概況

◎求人の動き

新規求人数は1,696人で、前年同月比+27.5%(366人)増加した。

産業別では、「製造業」+50.3% (161人)、「運輸業・郵便業」+139.5%(53人)、「卸売業・小売業」+72.7%(93人)の業種などで前年同月比で増加となり、「建設業」▲3.2%(3人)、「その他のサービス業」▲7.8%(23人)などの業種で前年同月比で減少した。

有効求人数は4,160人で、前年同月比で+4.5%(178人)増加し、6ヶ月ぶりに前年同月を上回った。

◎求職者の動き

新規求職者数は862人で、前年同月比▲2.3%(20人)減少し、7ヶ月連続で前年同月を下回った。

有効求職者数は3,440人で、前年同月比+1.2%(41人)増加し、5ヶ月連続で前年同月を上回った。

◎求人倍率の動き

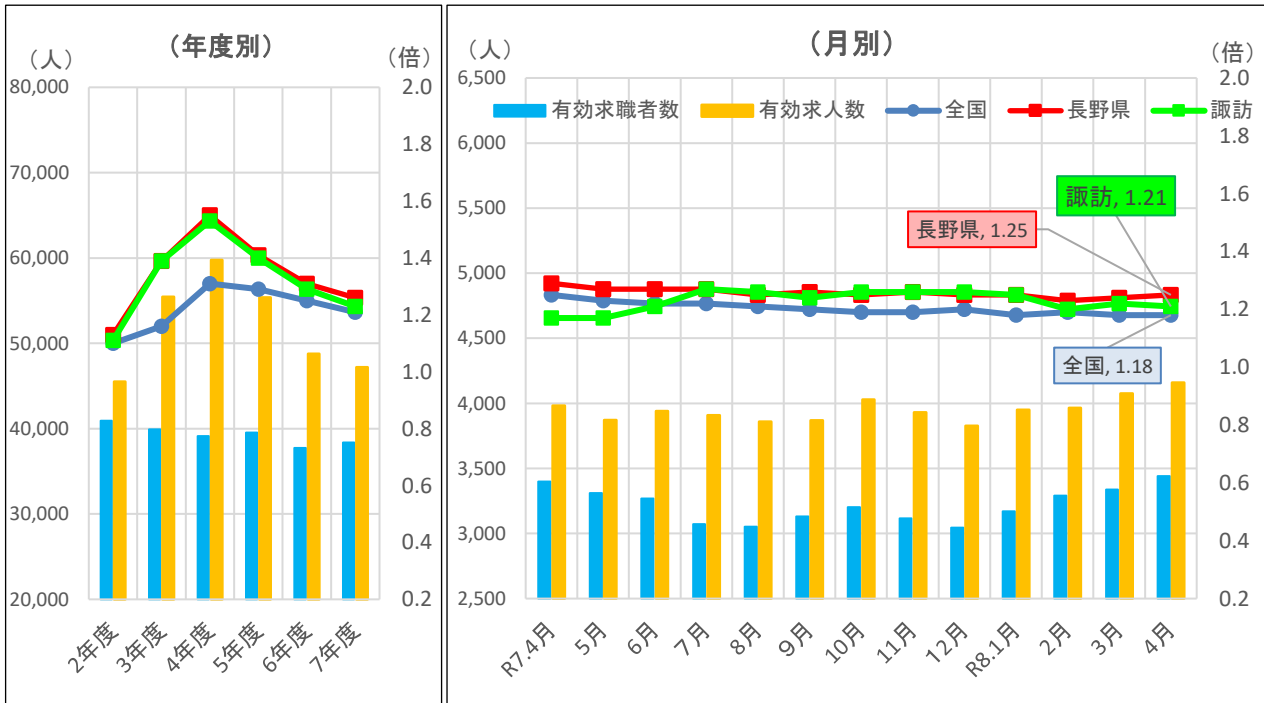
有効求人倍率は1.21倍で、前年同月を+0.04ポイント上回り、40ヶ月ぶりに前年同月を上回った。

<注> 求人数、求職者数ともパート、臨時・季節を含み、学卒を除く。

ハローワークインターネットサービスの機能拡充に伴い、令和3年9月以降の求職関係数値には、ハローワークに来所せず、オンライン上で求職登録した求職者数等を含む。

数値は諏訪本所・岡谷出張所の合算値。

2 有効求人・有効求職・有効求人倍率の推移



(過去の求人倍率)

	4月	5月	6月	7月	8月	9月	10月	11月	12月	1月	2月	3月	年度平均
令和8年度	1.21												
令和7年度	1.17	1.17	1.21	1.27	1.26	1.24	1.26	1.26	1.26	1.25	1.20	1.22	1.23
令和6年度	1.24	1.23	1.25	1.30	1.37	1.38	1.28	1.31	1.33	1.27	1.30	1.25	1.29
令和5年度	1.41	1.34	1.30	1.39	1.48	1.51	1.46	1.40	1.41	1.42	1.39	1.32	1.40
令和4年度	1.49	1.47	1.55	1.62	1.59	1.55	1.51	1.53	1.56	1.52	1.49	1.47	1.53

3 求人状況

(パートを含む)

	R7.4月	5月	6月	7月	8月	9月	10月	11月	12月	R8.1月	2月	3月	4月
新規求人数	1,330	1,448	1,339	1,278	1,360	1,339	1,476	1,289	1,191	1,586	1,340	1,328	1,696
前年同月比(%)	▲10.7	6.8	6.8	▲17.0	2.6	1.1	3.1	▲9.7	▲7.0	13.1	▲16.7	1.1	27.5
うち正社員	736	792	754	745	775	695	815	739	624	837	686	660	888
全数に占める割合(%)	55.3	54.7	56.3	58.3	57.0	51.9	55.2	57.3	52.4	52.8	51.2	49.7	52.4
有効求人数	3,982	3,872	3,940	3,908	3,859	3,870	4,028	3,930	3,827	3,949	3,965	4,075	4,160
前年同月比(%)	▲6.3	▲6.8	▲0.7	▲1.5	▲2.7	▲4.9	1.1	▲4.1	▲4.6	▲0.1	▲6.1	▲1.5	4.5
うち正社員	2,151	2,148	2,215	2,256	2,235	2,192	2,233	2,194	2,129	2,147	2,088	2,137	2,162
全数に占める割合(%)	54.0	55.5	56.2	57.7	57.9	56.6	55.4	55.8	55.6	54.4	52.7	52.4	52.0

4 産業別新規求人の状況

区分	本年4月	前年4月	前年同月比%	区分	本年4月	前年4月	前年同月比%
総数	1,696	1,330	27.5	G 情報通信業	14	6	133.3
D 建設業	90	93	▲3.2	H 運輸業・郵便業	91	38	139.5
E 製造業	481	320	50.3	I 卸売業・小売業	221	128	72.7
9、10 食料品・たばこ・飼料	22	21	4.8	J・K 金融・保険・不動産業	7	5	40.0
14、15 パルプ・印刷	3	0	-	M 宿泊業・飲食サービス業	100	71	40.8
18 プラスチック	11	21	▲47.6	飲食店	29	39	▲25.6
24 金属製品	89	47	89.4	O 教育・学習支援業	22	21	4.8
25、26 はん用・生産用機械	132	96	37.5	P 医療・福祉	321	305	5.2
27 業務用機械	25	29	▲13.8	Q 複合サービス事業	18	15	20.0
28 電子部品・デバイス・電子回路	68	40	70.0	L・N・R その他のサービス業	273	296	▲7.8
29 電気機械器具	43	31	38.7	洗濯・理容・美容・浴場業	27	12	125.0
30 情報通信機械	27	8	237.5	職業紹介・労働者派遣業	14	13	7.7
31 輸送用機械	23	9	155.6	S・T 公務・その他	24	15	60.0

注)令和6年4月以降については令和5年7月改定の「日本標準産業分類」に基づく区分、令和6年3月以前については平成25年10月改定の「日本標準産業分類」に基づく区分により表章したもの。

5 求職・就職の状況

(パートを含む)

	R7.4月	5月	6月	7月	8月	9月	10月	11月	12月	R8.1月	2月	3月	4月
新規求職者数	882	662	628	595	576	681	686	555	577	780	713	726	862
前年同月比(%)	▲5.9	▲1.8	14.0	▲8.9	9.7	1.0	▲10.4	▲8.0	▲1.9	▲3.8	▲7.3	▲2.6	▲2.3
月間有効求職者	3,399	3,311	3,268	3,071	3,053	3,130	3,202	3,116	3,044	3,170	3,291	3,337	3,440
前年同月比(%)	▲0.6	▲1.7	3.1	1.0	5.6	5.9	2.8	▲0.1	0.9	2.2	1.5	0.8	1.2
就職件数	248	209	197	190	141	195	193	143	161	152	212	255	214
うち雇保受給者	58	59	47	50	41	52	35	49	45	50	44	56	43

6 中高年齢者の状況

	R7.4月	5月	6月	7月	8月	9月	10月	11月	12月	R8.1月	2月	3月	4月
新規求職者	567	418	362	368	326	376	384	329	370	502	425	449	577
全数に占める割合(%)	64.3%	63.1%	57.6%	61.8%	56.6%	55.2%	56.0%	59.3%	64.1%	64.4%	59.6%	61.8%	66.9%
月間有効求職者	2,126	2,085	2,041	1,903	1,861	1,884	1,909	1,868	1,864	1,996	2,056	2,060	2,165
就職件数	153	135	116	110	86	119	113	94	96	86	135	157	118

7 パートタイムの状況

	R7.4月	5月	6月	7月	8月	9月	10月	11月	12月	R8.1月	2月	3月	4月
新規求人数	477	485	463	414	419	529	528	382	446	598	480	538	646
全数に占める割合(%)	35.9%	33.5%	34.6%	32.4%	30.8%	39.5%	35.8%	29.6%	37.4%	37.7%	35.8%	40.5%	38.1%
月間有効求人数	1,414	1,316	1,330	1,262	1,204	1,288	1,385	1,332	1,293	1,374	1,449	1,512	1,563
新規求職者数	400	262	226	241	224	253	319	204	199	294	282	305	421
全数に占める割合(%)	45.4%	39.6%	36.0%	40.5%	38.9%	37.2%	46.5%	36.8%	34.5%	37.7%	39.6%	42.0%	48.8%
月間有効求職者	1,508	1,481	1,433	1,331	1,308	1,336	1,420	1,357	1,286	1,289	1,366	1,449	1,577
就職件数	133	103	107	92	71	97	87	68	66	58	88	124	106

8 雇用保険適用・給付業務状況

(金額は千円未満切捨)

	R7.4月	5月	6月	7月	8月	9月	10月	11月	12月	R8.1月	2月	3月	4月
適用事業所数	3,845	3,849	3,852	3,856	3,861	3,837	3,834	3,838	3,834	3,836	3,842	3,839	3,826
資格取得数	1039	1809	616	661	501	381	812	500	468	549	481	594	723
資格喪失者数	1,362	677	626	680	529	624	734	547	609	755	503	940	1,323
月末被保険者数	67,990	69,108	69,125	69,091	69,037	68,736	68,807	68,752	68,511	68,304	68,258	67,883	67,242
(基本手当)	R7.4月	5月	6月	7月	8月	9月	10月	11月	12月	R8.1月	2月	3月	4月
資格決定件数	284	184	148	178	132	156	182	129	111	172	134	189	203
受給者実人員	630	657	705	827	805	813	782	731	716	698	658	710	681
支給金額(千円)	79,881	84,376	83,803	116,542	103,682	110,877	113,852	94,671	91,209	107,349	84,004	93,845	97,308

9 高齢者雇用継続給付状況

	R7.4月	5月	6月	7月	8月	9月	10月	11月	12月	R8.1月	2月	3月	4月
受給要件確認件数	38	91	111	58	58	55	72	60	51	59	46	63	12
受給者数	1,126	305	1,184	316	1,134	312	1,180	277	1,177	260	1,202	434	1,085
受給者実人員	2,125	533	2,232	582	2,168	574	2,270	517	2,244	474	2,310	698	2,070
支給金額(千円)	62,565	13,040	65,854	14,392	64,144	14,442	67,891	13,220	66,661	11,732	67,574	17,471	59,782

10 育児休業給付状況

(基本給付)	R7.4月	5月	6月	7月	8月	9月	10月	11月	12月	R8.1月	2月	3月	4月
受給要件確認件数	52	46	62	63	65	78	89	50	68	75	61	74	56
受給者数	342	305	251	256	243	250	310	210	277	304	282	306	309
受給者実人員	717	620	506	517	477	490	620	403	539	580	564	605	635
支給金額(千円)	98,993	77,345	72,322	71,047	69,984	71,522	96,915	54,285	80,998	84,539	87,072	84,975	93,990

11 教育訓練給付状況

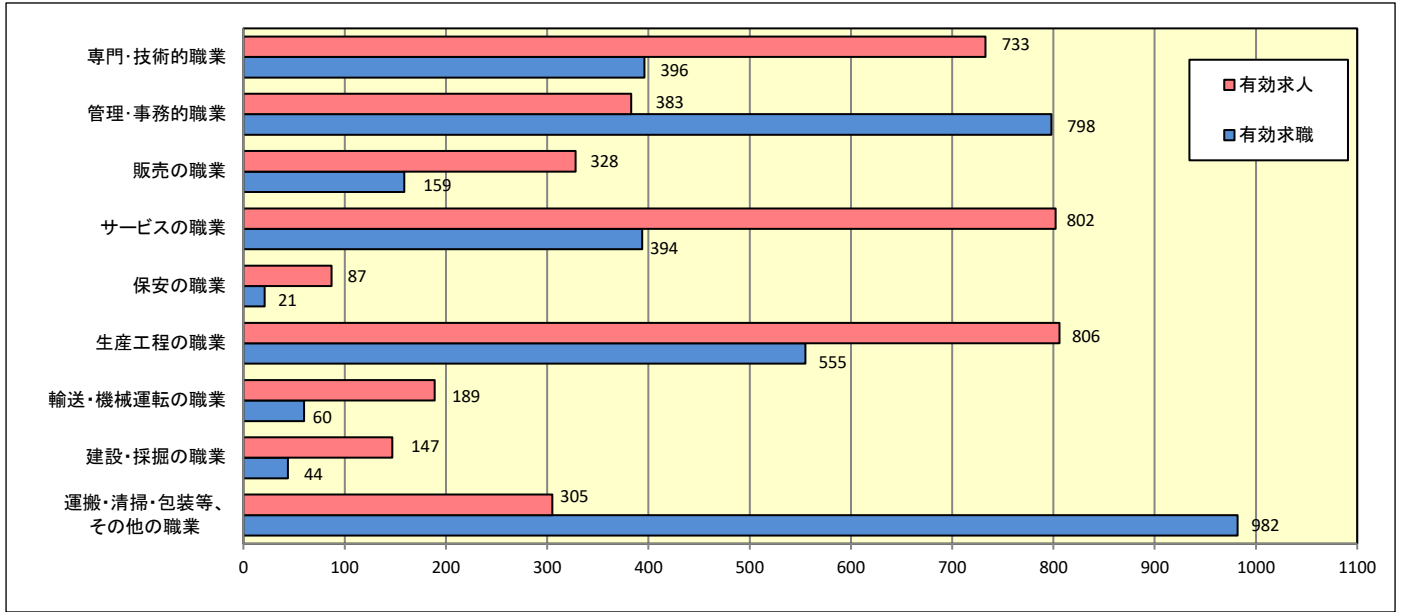
	R7.4月	5月	6月	7月	8月	9月	10月	11月	12月	R8.1月	2月	3月	4月
受給者数	10	6	9	7	4	5	7	11	7	2	2	11	7

12 人員整理の把握状況(*10人以上の人員整理把握状況)

	R7.4月	5月	6月	7月	8月	9月	10月	11月	12月	R8.1月	2月	3月	4月
件数	0	0	0	0	0	0	0	0	0	0	0	0	0
人数	0	0	0	0	0	0	0	0	0	0	0	0	0

13 職種別有効求人・有効求職状況(人)

(パート含む常用)



14 新規求職者の離職理由による対前年同月比の推移(%)

(パート含む常用)

	R7.4月	5月	6月	7月	8月	9月	10月	11月	12月	R8.1月	2月	3月	4月
在職者	209	205	220	188	216	210	222	222	185	279	311	268	227
(前年同月比)	▲ 10.7	0.0	10.6	▲ 13.8	12.5	▲ 4.1	▲ 7.5	11.6	▲ 10.6	▲ 5.4	▲ 1.9	▲ 4.6	8.6
事業主都合	119	80	50	73	48	56	45	51	66	71	58	73	141
(前年同月比)	▲ 27.9	▲ 9.1	▲ 5.7	▲ 2.7	▲ 7.7	▲ 13.8	▲ 52.1	▲ 21.5	6.5	▲ 13.4	▲ 21.6	▲ 22.3	18.5
自己都合	378	267	256	247	222	288	289	199	199	308	248	247	306
(前年同月比)	1.6	▲ 1.8	21.9	▲ 3.9	3.3	3.2	0.7	▲ 11.9	▲ 3.9	2.0	▲ 0.8	▲ 3.5	▲ 19.0
無業者	81	61	65	54	56	87	95	45	49	47	64	85	86
(前年同月比)	▲ 12.9	0.0	47.7	▲ 14.3	43.6	19.2	▲ 7.8	▲ 16.7	11.4	▲ 16.1	▲ 23.8	32.8	6.2
	863	657	626	592	573	676	682	535	523	757	709	721	846

*離職理由が「不明」等は省略しているため、内訳の計と合計欄の数値は一致しない。

【グラフでみる】雇用状況雇用保険適用事業所数・被保険者数

