



[令和2年12月25日発表]  
**須坂公共職業安定所**  
 〒382-0099須坂市墨坂2-2-17  
 電話:026-248-8609  
 F A X:026-248-4747

**1. 雇用の概況**

◎求人の動き

新規求人数は490人で、前年同月比▲14.9%(86人)減少し、15か月連続で前年同月を下回った。  
 産業別では、「卸売・小売業」、「宿泊業・飲食サービス業」などで前年同月比増加したが、「建設業」、「製造業」、「その他のサービス業」など、そのほかの産業は前年同月比減少した。  
 なお、製造業は前年同月比▲26.9%(39人)の減少となった。  
 有効求人数は、1,343人で、前年同月比で▲17.1%(278人)減少し、28か月連続で前年同月を下回った。

◎求職者の動き

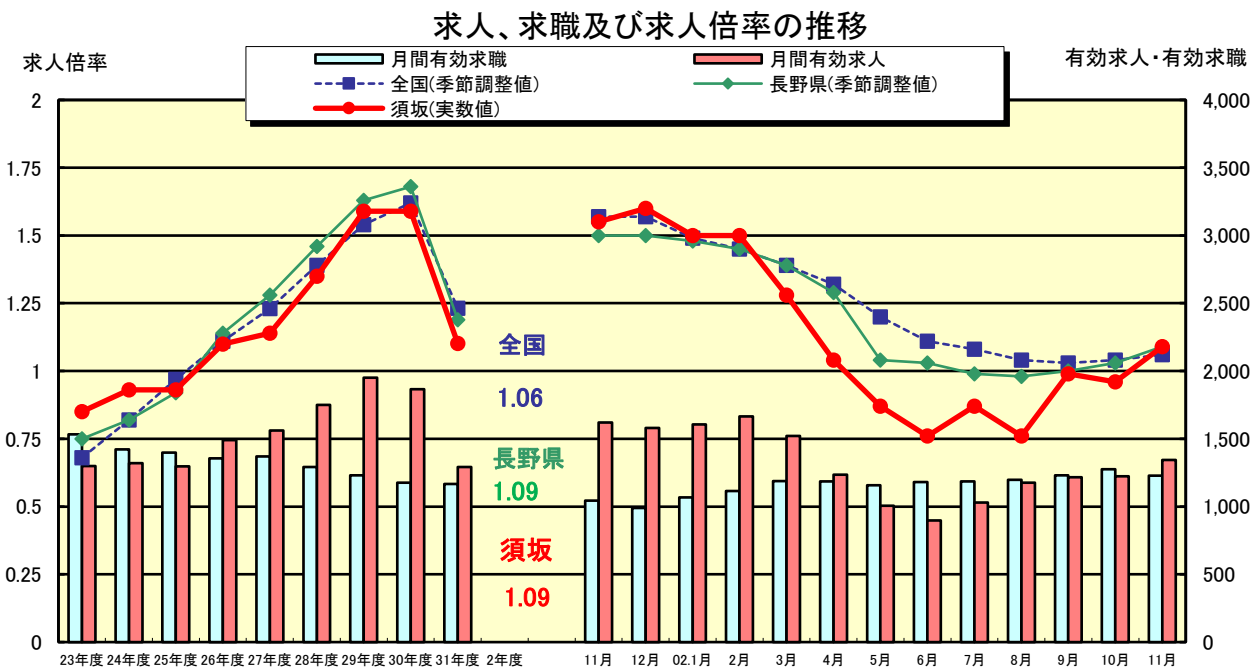
新規求職者数は224人で、前年同月比▲13.8%(36人)減少した。  
 中高年齢者の新規求職者数は120人で、前年同月比+0.01%(1人)増加した。  
 有効求職者数は1,228人で、前年同月比+17.5%(183人)増加し、5か月連続で前年同月比増加した。

◎求人倍率の動き

有効求人倍率は1.09倍で、前年同月を▲0.46ポイント下回ったものの、7か月ぶりに1倍を上回った。

<注> 求人数、求職者数ともパート、臨時・季節を含み、学卒を除いた数値である。

**2. 求人倍率の推移**



**(5年間の求人倍率)**

	4月	5月	6月	7月	8月	9月	10月	11月	12月	1月	2月	3月	年度計
令和2年度	1.04	0.87	0.76	0.87	0.98	0.99	0.96	1.09					0.89
令和元年度	1.30	1.39	1.44	1.61	1.68	1.66	1.60	1.55	1.60	1.50	1.50	1.28	1.50
平成30年度	1.63	1.57	1.58	1.62	1.66	1.71	1.63	1.57	1.63	1.59	1.50	1.40	1.59
平成29年度	1.29	1.25	1.34	1.41	1.51	1.63	1.70	1.83	1.79	1.79	1.85	1.84	1.59
平成28年度	1.10	1.16	1.16	1.24	1.31	1.40	1.42	1.50	1.53	1.58	1.53	1.47	1.35

3. 求人状況

(パートを含む)

	11月	12月	02.1月	2月	3月	4月	5月	6月	7月	8月	9月	10月	11月
新規求人数	576	551	535	603	465	331	296	391	456	416	437	483	490
前年同月比(%)	▲6.0	▲6.6	▲14.9	▲12.6	▲27.1	▲44.5	▲53.5	▲35.3	▲15.7	▲37.0	▲27.4	▲6.0	▲14.9
うち正社員	243	307	251	222	248	165	128	218	227	171	249	242	208
全数に占める割合(%)	42.2	55.7	46.9	36.8	53.3	49.8	43.2	55.8	49.8	41.1	57.0	50.1	42.4
月間有効求人数	1,621	1,581	1,606	1,666	1,520	1,236	1,006	897	1,029	1,175	1,217	1,224	1,343
前年同月比(%)	▲9.4	▲9.2	▲9.0	▲10.1	▲17.7	▲29.7	▲42.8	▲48.2	▲38.8	▲32.9	▲30.8	▲26.6	▲17.1
うち正社員	784	782	778	771	699	600	515	500	553	600	646	627	676
全数に占める割合(%)	48.4	49.5	48.4	46.3	46.0	48.5	51.2	55.7	55.7	51.1	53.1	51.2	50.3

4. 産業別新規求人状況

区分	前年		今年度		前年同月比%	区分	前年		今年度		前年同月比%
	同月	前月	前月	今月			同月	前月	今月		
総数	576	483	490	▲14.9	情報通信業	1	2	5	400.0		
建設業	62	107	28	▲54.8	運輸業・郵便業	28	34	23	▲17.9		
製造業	145	101	106	▲26.9	卸売・小売業	67	50	69	3.0		
食料品・たばこ・飼料	35	31	39	11.4	金融・保険・不動産業	0	3	7	-		
パルプ・印刷	1	6	4	300.0	宿泊業・飲食サービス業	93	39	124	33.3		
プラスチック	5	6	3	▲40.0	飲食店	78	31	124	59.0		
金属製品	45	4	10	▲77.8	医療・福祉	110	90	103	▲6.4		
はん用・生産用機械(旧:一般機械)	8	8	4	▲50.0	教育・学習支援業	6	3	2	▲66.7		
電気機械器具	6	10	6	0.0	複合サービス事業	1	0	0	▲100.0		
情報通信機械	0	0	1	-	その他のサービス業	42	40	11	▲73.8		
電子部品・デバイス・電子回路	34	17	25	▲26.5	洗濯・理容・美容・浴場業	14	20	0	▲100.0		
輸送用機械	0	0	0	-	職業紹介・労働者派遣業	0	0	0	-		
業務用機械	0	1	0	-	公務・その他	16	4	9	▲43.8		

5. 求職・就職状況

(パートを含む)

	11月	12月	02.1月	2月	3月	4月	5月	6月	7月	8月	9月	10月	11月
新規求職者数	260	215	337	316	300	339	256	282	258	231	272	280	224
前年同月比(%)	▲7.8	▲1.8	0.0	▲12.2	▲12.0	▲5.6	▲4.5	8.9	1.6	▲2.5	▲2.2	11.1	▲13.8
月間有効求職者	1,045	990	1,068	1,114	1,189	1,186	1,157	1,180	1,185	1,197	1,231	1,276	1,228
前年同月比(%)	▲8.0	▲7.1	▲3.4	▲9.9	▲9.9	▲12.1	▲8.6	▲1.7	13.6	15.1	16.0	22.6	17.5
就職件数	102	95	96	104	179	103	104	94	82	85	109	92	96
うち雇保受給者	29	28	25	29	27	16	21	23	20	32	38	34	30

6. 中高年齢者の状況

	11月	12月	02.1月	2月	3月	4月	5月	6月	7月	8月	9月	10月	11月
新規求職者	119	121	163	180	156	189	138	134	146	125	139	138	120
全数に占める割合(%)	45.8	56.3	48.4	57.0	52.0	55.8	53.9	47.5	56.4	54.1	51.1	49.3	53.6
月間有効求職者	529	508	546	605	639	648	640	645	647	648	676	699	653
就職件数	53	50	42	51	94	47	43	53	40	40	53	57	45

7. パートタイムの状況

	11月	12月	02.1月	2月	3月	4月	5月	6月	7月	8月	9月	10月	11月
新規求人数	273	181	216	306	160	128	132	138	184	204	158	206	237
全数に占める割合(%)	47.4	32.8	40.4	50.7	34.4	38.7	44.6	35.3	40.4	49.0	36.2	42.7	48.4
月間有効求人数	674	640	642	699	641	496	378	298	373	473	470	506	565
新規求職者数	91	81	134	132	114	139	106	113	107	92	98	100	58
全数に占める割合(%)	35.0	37.7	39.8	41.8	38.0	41.0	41.4	40.1	41.5	39.8	36.0	35.7	25.9
月間有効求職者	424	396	432	461	489	486	482	493	493	500	516	522	487
就職件数	49	49	48	51	105	53	62	48	49	46	62	54	48

## 8. 雇用保険適用・給付業務状況

	11月	12月	02.1月	2月	3月	4月	5月	6月	7月	8月	9月	10月	11月
適用事業所数	1,254	1,251	1,251	1,252	1,251	1,263	1,267	1,272	1,274	1,275	1,265	1,266	1,267
資格取得数	168	156	163	159	178	588	364	175	150	302	136	170	148
資格喪失者数	128	161	290	169	242	593	163	180	327	149	156	241	131
月末被保険者数	18,927	18,882	18,765	18,744	18,680	18,664	18,872	18,870	18,695	18,850	18,702	18,631	18,596
(基本手当)	11月	12月	02.1月	2月	3月	4月	5月	6月	7月	8月	9月	10月	11月
資格決定件数	57	57	88	53	65	124	91	63	88	71	69	70	52
受給者実人員	288	268	289	256	265	229	281	347	364	409	434	417	347
支給金額(千円)	35,464	28,996	37,588	29,028	31,151	26,817	34,059	43,023	50,043	52,004	57,331	55,275	42,575

## 9. 高齢者雇用継続給付状況

	11月	12月	02.1月	2月	3月	4月	5月	6月	7月	8月	9月	10月	11月
受給要件確認件数	2	9	9	6	19	10	9	13	7	23	7	5	8
受給者数	148	91	142	88	142	88	140	85	152	113	144	85	137
受給者実人員	279	172	270	169	263	374	260	160	285	206	280	162	257
支給金額(千円)	7,308	4,023	7,055	3,875	6,888	3,978	6,851	3,761	7,256	4,773	7,109	3,840	6,690

## 10. 育児休業給付状況

(基本給付)	11月	12月	02.1月	2月	3月	4月	5月	6月	7月	8月	9月	10月	11月
受給要件確認件数	10	14	13	14	15	2	12	15	15	14	13	15	8
受給者数	58	73	78	60	77	91	72	70	71	83	69	79	65
受給者実人員	124	148	160	119	152	190	138	134	141	163	131	152	123
支給金額(千円)	13,452	19,071	19,111	14,129	17,834	20,728	15,922	15,599	16,989	19,487	14,718	18,309	14,178

## 11. 教育訓練給付状況

	11月	12月	02.1月	02.1月	3月	4月	5月	6月	7月	8月	9月	10月	11月
受給者数	9	4	3	3	0	7	4	8	6	7	5	10	14

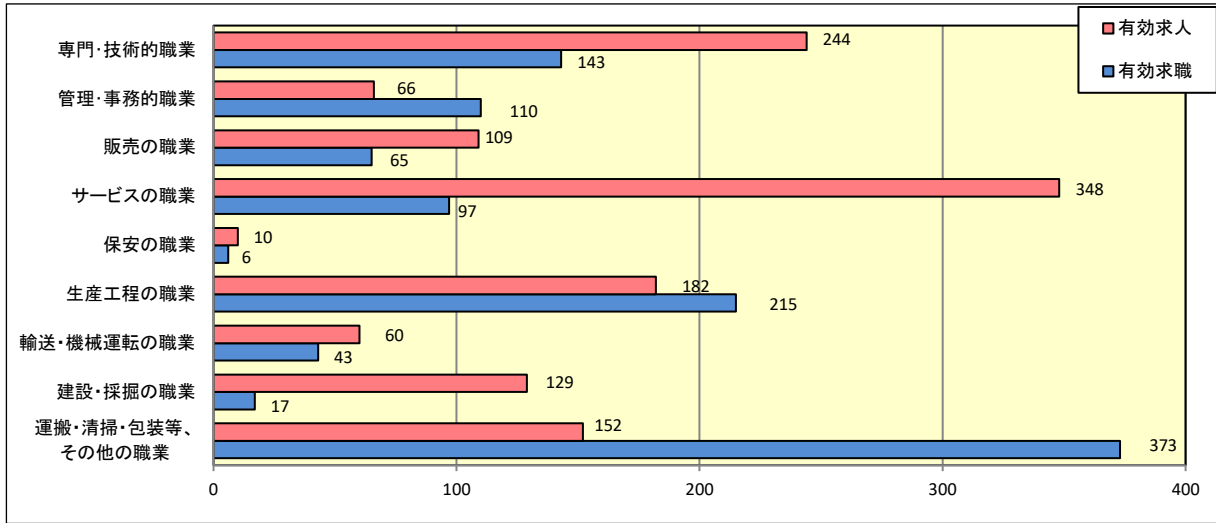
## 12. 人員整理状況(\*1事業所で10人以上の人員整理があったもの)

	11月	12月	02.1月	2月	3月	4月	5月	6月	7月	8月	9月	10月	11月
件数	0	1	0	1	0	1	0	0	0	0	0	0	0
人数	0	18	0	11	0	74	0	0	0	0	0	0	0

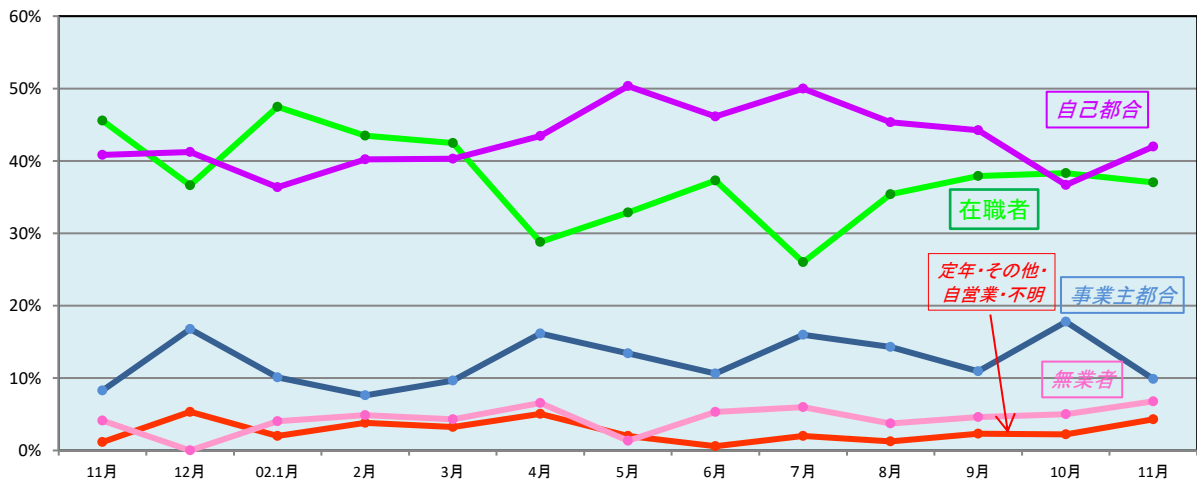
\*人員整理日により計上

## グラフでみる雇用状況

(パート含む常用)



### ② 新規求職者の離職理由による構成比の推移(%) (パート除く常用)



### ③ 適用事業所数・被保険者数

