

[令和2年10月2日発表]  
**須坂公共職業安定所**  
 〒382-0099 須坂市墨坂2-2-17  
 電話: 026-248-8609  
 F A X: 026-248-4747

## 1. 雇用の概況

### ◎求人の動き

新規求人数は416人で、前年同月比▲37.0%(244人)減少し、12か月連続で前年同月を下回った。  
 産業別では、「情報通信業」、「金融・保険・不動産業」、「複合サービス事業」で増加したが、「製造業」、「宿泊・飲食サービス業」などのそのほかの産業は前年同月比減少した。  
 なお、製造業は前年同月比▲55.2%(95人)の減少となった。  
 有効求人数は、1,175人で、前年同月比で▲32.9%(575人)減少し、25か月連続で前年同月を下回った。

### ◎求職者の動き

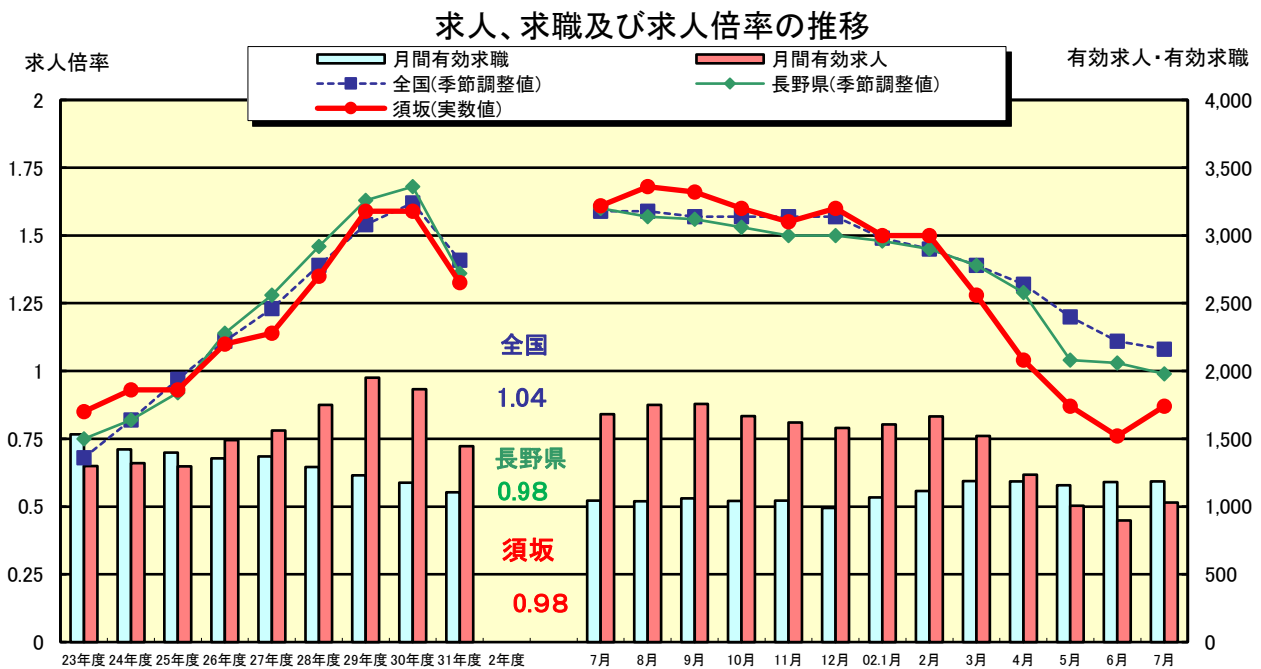
新規求職者数は231人で、前年同月比▲2.5%(6人)減少した。  
 中高年齢者の新規求職者数は125人で、前年同月比+8.7%(10人)増加した。  
 有効求職者数は1,197人で、前年同月比+15.1%(157人)増加し、2か月連続で前年同月比増加した。

### ◎求人倍率の動き

有効求人倍率は0.98倍で、前年同月を▲0.70ポイント下回り、4か月連続で1倍を下回った。

<注> 求人数、求職者数ともパート、臨時・季節を含み、学卒を除いた数値である。

## 2. 求人倍率の推移



### (5年間の求人倍率)

	4月	5月	6月	7月	8月	9月	10月	11月	12月	1月	2月	3月	年度計
令和2年度	1.04	0.87	0.76	0.87	0.98								0.89
令和元年度	1.30	1.39	1.44	1.61	1.68	1.66	1.60	1.55	1.60	1.50	1.50	1.28	1.50
平成30年度	1.63	1.57	1.58	1.62	1.66	1.71	1.63	1.57	1.63	1.59	1.50	1.40	1.59
平成29年度	1.29	1.25	1.34	1.41	1.51	1.63	1.70	1.83	1.79	1.79	1.85	1.84	1.59
平成28年度	1.10	1.16	1.16	1.24	1.31	1.40	1.42	1.50	1.53	1.58	1.53	1.47	1.35

### 3. 求人状況

(パートを含む)

	8月	9月	10月	11月	12月	02.1月	2月	3月	4月	5月	6月	7月	8月
新規求人数	660	602	514	576	551	535	603	465	331	296	391	456	416
前年同月比(%)	2.2	▲9.2	▲17.6	▲6.0	▲6.6	▲14.9	▲12.6	▲27.1	▲44.5	▲53.5	▲35.3	▲15.7	▲37.0
うち正社員	246	315	248	243	307	251	222	248	165	128	218	227	171
全数に占める割合(%)	37.3	52.3	48.2	42.2	55.7	46.9	36.8	53.3	49.8	43.2	55.8	49.8	41.1
月間有効求人数	1,750	1,758	1,668	1,621	1,581	1,606	1,666	1,520	1,236	1,006	897	1,029	1,175
前年同月比(%)	▲5.8	▲5.9	▲9.6	▲9.4	▲9.2	▲9.0	▲10.1	▲17.7	▲29.7	▲42.8	▲48.2	▲38.8	▲32.9
うち正社員	811	811	788	784	782	778	771	699	600	515	500	553	600
全数に占める割合(%)	46.3	46.1	47.2	48.4	49.5	48.4	46.3	46.0	48.5	51.2	55.7	55.7	51.1

### 4. 産業別新規求人状況

区分	前年		今年度		前年同月比%	区分	前年		今年度		前年同月比%
	同月	前月	前月	今月			同月	前月	今月		
総数	660	456	416	▲37.0	情報通信業	1	2	2	100.0		
建設業	64	100	36	▲43.8	運輸業・郵便業	24	20	20	▲16.7		
製造業	172	95	77	▲55.2	卸売・小売業	82	61	77	▲6.1		
食料品・たばこ・飼料	37	23	34	▲8.1	金融・保険・不動産業	2	9	11	450.0		
パルプ・印刷	2	5	1	▲50.0	宿泊・飲食サービス業	89	27	49	▲44.9		
プラスチック	3	0	2	▲33.3	飲食店	73	19	49	▲32.9		
金属製品	57	4	6	▲89.5	医療・福祉	114	83	97	▲14.9		
はん用・生産用機械 (旧：一般機械)	11	8	4	▲63.6	教育・学習支援業	5	6	4	▲20.0		
電気機械器具	11	7	2	▲81.8	複合サービス事業	0	1	2	-		
情報通信機械	0	0	0	-	その他のサービス業	62	38	7	▲88.7		
電子部品・デバイス・電子回路	33	29	18	▲45.5	洗濯・美容・美容・浴場業	4	23	0	▲100.0		
輸送用機械	0	0	0	-	職業紹介・労働者派遣業	33	0	0	▲100.0		
業務用機械	3	1	0	▲100.0	公務・その他	16	14	5	▲68.8		

### 5. 求職・就職状況

(パートを含む)

	8月	9月	10月	11月	12月	02.1月	2月	3月	4月	5月	6月	7月	8月
新規求職者数	237	278	252	260	215	337	316	300	339	256	282	258	231
前年同月比(%)	▲3.7	22.5	▲21.5	▲7.8	▲1.8	0.0	▲12.2	▲12.0	▲5.6	▲4.5	8.9	1.6	▲2.5
月間有効求職者	1,040	1,061	1,041	1,045	990	1,068	1,114	1,189	1,186	1,157	1,180	1,185	1,197
前年同月比(%)	▲7.1	▲2.7	▲8.0	▲8.0	▲7.1	▲3.4	▲9.9	▲9.9	▲12.1	▲8.6	▲1.7	13.6	15.1
就職件数	91	111	105	102	95	96	104	179	103	104	94	82	85
うち雇保受給者	34	24	22	29	28	25	29	27	16	21	23	20	32

### 6. 中高年齢者の状況

	8月	9月	10月	11月	12月	02.1月	2月	3月	4月	5月	6月	7月	8月
新規求職者	115	128	128	119	121	163	180	156	189	138	134	146	125
全数に占める割合(%)	48.5	46.0	50.8	45.8	56.3	48.4	57.0	52.0	55.8	53.9	47.5	56.4	54.1
月間有効求職者	545	540	540	529	508	546	605	639	648	640	645	647	648
就職件数	43	48	45	53	50	42	51	94	47	43	53	40	40

### 7. パートタイムの状況

	8月	9月	10月	11月	12月	02.1月	2月	3月	4月	5月	6月	7月	8月
新規求人数	311	215	226	273	181	216	306	160	128	132	138	184	204
全数に占める割合(%)	47.1	35.7	44.0	47.4	32.8	40.4	50.7	34.4	38.7	44.6	35.3	40.4	49.0
月間有効求人数	714	723	685	674	640	642	699	641	496	378	298	373	473
新規求職者数	86	100	112	91	81	134	132	114	139	106	113	107	92
全数に占める割合(%)	36.3	36.0	44.4	35.0	37.7	39.8	41.8	38.0	41.0	41.4	40.1	41.5	39.8
月間有効求職者	398	405	426	424	396	432	461	489	486	482	493	493	500
就職件数	40	54	51	53	49	48	51	105	53	62	48	49	46

(金額は千円未満切捨)

## 8. 雇用保険適用・給付業務状況

	8月	9月	10月	11月	12月	02.1月	2月	3月	4月	5月	6月	7月	8月
適用事業所数	1,256	1,253	1,254	1,254	1,251	1,251	1,252	1,251	1,263	1,267	1,272	1,274	1,275
資格取得数	143	188	200	168	156	163	159	178	588	364	175	150	302
資格喪失者数	176	169	188	128	161	290	169	242	593	163	180	327	149
月末被保険者数	18,824	18,832	18,841	18,927	18,882	18,765	18,744	18,680	18,664	18,872	18,870	18,695	18,850
(基本手当)	8月	9月	10月	11月	12月	02.1月	2月	3月	4月	5月	6月	7月	8月
資格決定件数	55	54	74	57	57	88	53	65	124	91	63	88	71
受給者実人員	244	259	245	288	268	289	256	265	229	281	347	364	409
支給金額(千円)	31,565	31,382	30,342	35,464	28,996	37,588	29,028	31,151	26,817	34,059	43,023	50,043	52,004

## 9. 高年齢者雇用継続給付状況

	8月	9月	10月	11月	12月	02.1月	2月	3月	4月	5月	6月	7月	8月
受給要件確認件数	6	22	9	2	9	9	6	19	10	9	13	7	23
受給者数	86	138	104	148	91	142	88	142	88	140	85	152	113
受給者実人員	161	268	185	279	172	270	169	263	374	260	160	285	206
支給金額(千円)	3,732	6,991	4,043	7,308	4,023	7,055	3,875	6,888	3,978	6,851	3,761	7,256	4,773

## 10. 育児休業給付状況

(基本給付)	8月	9月	10月	11月	12月	02.1月	2月	3月	4月	5月	6月	7月	8月
受給要件確認件数	15	14	10	10	14	13	14	15	2	12	15	15	14
受給者数	68	53	77	58	73	78	60	77	91	72	70	71	83
受給者実人員	149	113	160	124	148	160	119	152	190	138	134	141	163
支給金額(千円)	19,684	13,125	20,322	13,452	19,071	19,111	14,129	17,834	20,728	15,922	15,599	16,989	19,487

## 11. 教育訓練給付状況

	8月	9月	10月	11月	12月	02.1月	02.1月	3月	4月	5月	6月	7月	8月
受給者数	9	3	4	9	4	3	3	0	7	4	8	6	7

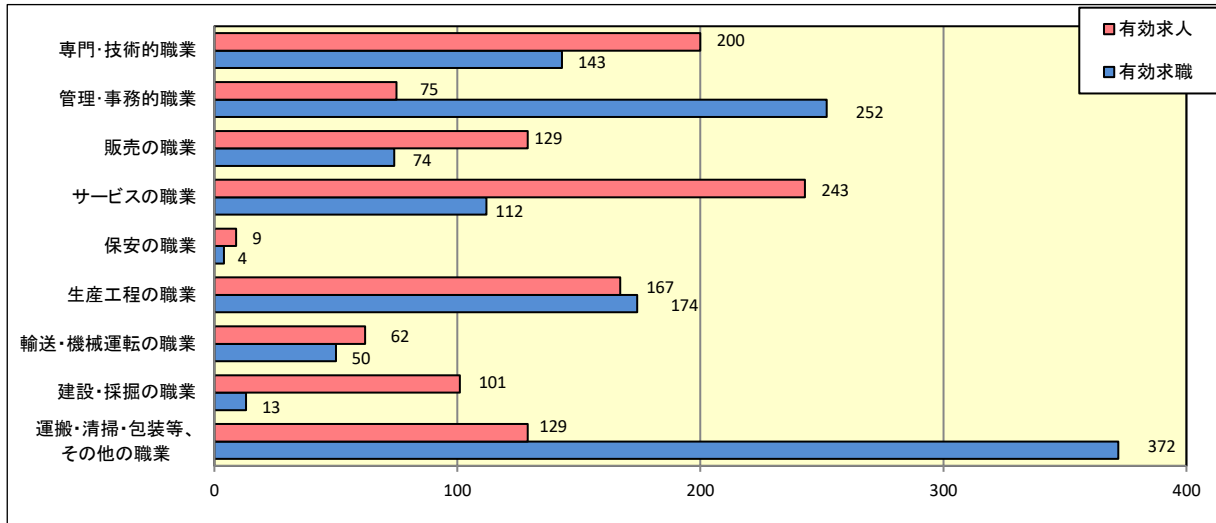
## 12. 人員整理状況(\*1事業所で10人以上の人員整理があったもの)

	8月	9月	10月	11月	12月	02.1月	2月	3月	4月	5月	6月	7月	8月
件数	1	0	0	0	1	0	1	0	1	0	0	0	0
人数	22	0	0	0	18	0	11	0	74	0	0	0	0

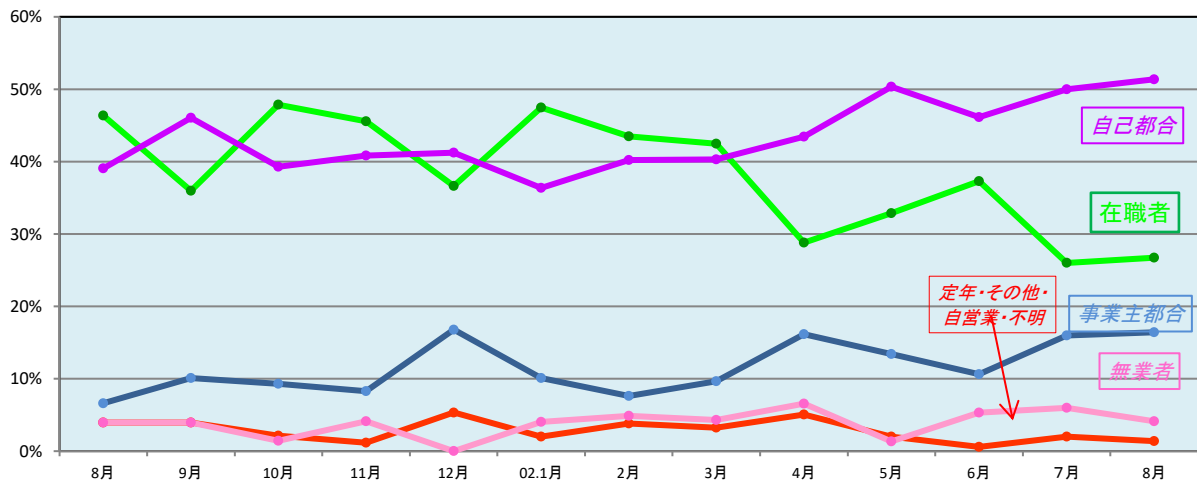
\*人員整理日により計上

## グラフでみる雇用状況

(パート含む常用)



### ② 新規求職者の離職理由による構成比の推移(%) (パート除く常用)



### ③ 適用事業所数・被保険者数

