



[令和2年5月29日発表]
須坂公共職業安定所
 〒382-0099 須坂市墨坂2-2-17
 電話: 026-248-8609
 F A X: 026-248-4747

1. 雇用の概況

◎求人の動き
 新規求人数は331人で、前年同月より44.5%(265人)減少し、8か月連続で前年同月を下回った。
 産業別では、「運輸業・郵便業」で前年同月を上回り、「総合サービス事業」で前年同月と同数、
 他の産業は前年同月を下回った。
 なお、製造業は前年同月より34.6%(53人)の減少となった。

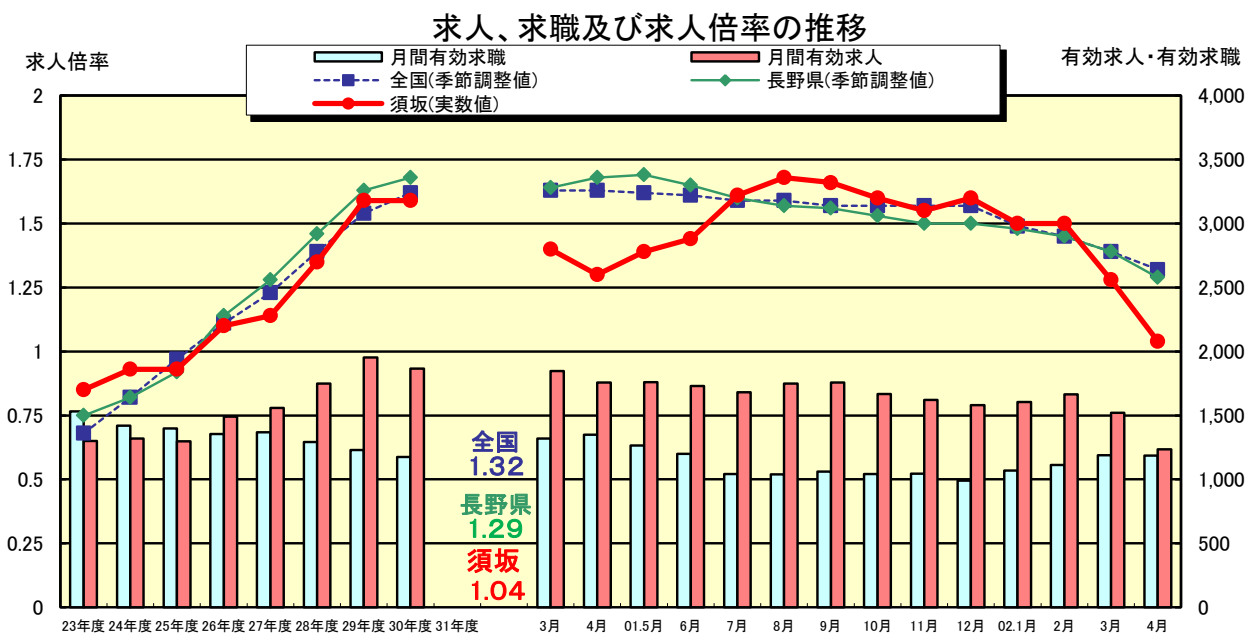
有効求人数は1,236人で、前年同月より29.7%(521人)減少し、21か月連続で前年同月を下回った。

◎求職者の動き
 新規求職者数は339人で、前年同月より5.6%(20人)減少した。
 中高年齢者の新規求職者数は189人で、前年同月より10.0%(21人)減少した

有効求職者数は1,186人で、前年同月より12.1%(164人)減少し、11か月連続して前年同月を下回った。

◎求人倍率の動き
 有効求人倍率は1.04倍で、前年同月を0.26ポイント下回ったものの、59か月連続で1倍を超えている。

2. 求人倍率の推移



(5年間の求人倍率)

	4月	5月	6月	7月	8月	9月	10月	11月	12月	1月	2月	3月	年度計
令和2年度	1.04												1.04
令和元年度	1.30	1.39	1.44	1.61	1.68	1.66	1.60	1.55	1.60	1.50	1.50	1.28	1.50
平成30年度	1.63	1.57	1.58	1.62	1.66	1.71	1.63	1.57	1.63	1.59	1.50	1.40	1.59
平成29年度	1.29	1.25	1.34	1.41	1.51	1.63	1.70	1.83	1.79	1.79	1.85	1.84	1.59
平成28年度	1.10	1.16	1.16	1.24	1.31	1.40	1.42	1.50	1.53	1.58	1.53	1.47	1.35
平成27年度	0.98	0.98	1.01	1.10	1.16	1.20	1.22	1.24	1.27	1.22	1.22	1.17	1.14

3. 求人の状況

(パートを含む)

	4月	01.5月	6月	7月	8月	9月	10月	11月	12月	02.1月	2月	3月	4月
新規求人数	596	636	604	541	660	602	514	576	551	535	603	465	331
前年同月比(%)	▲10.8	▲4.4	▲14.9	▲15.9	2.2	▲9.2	▲17.6	▲6.0	▲6.6	▲14.9	▲12.6	▲27.1	▲44.5
うち正社員	276	255	321	255	246	315	248	243	307	251	222	248	165
全数に占める割合(%)	46.3	40.1	53.1	47.1	37.3	52.3	48.2	42.2	55.7	46.9	36.8	53.3	49.8
月間有効求人数	1,757	1,759	1,731	1,682	1,750	1,758	1,668	1,621	1,581	1,606	1,666	1,520	1,236
前年同月比(%)	▲14.9	▲11.3	▲9.2	▲10.1	▲5.8	▲5.9	▲9.6	▲9.4	▲9.2	▲9.0	▲10.1	▲17.7	▲29.7
うち正社員	811	806	825	799	811	811	788	784	782	778	771	699	600
全数に占める割合(%)	46.2	45.8	47.7	47.5	46.3	46.1	47.2	48.4	49.5	48.4	46.3	46.0	48.5

4. 産業別新規求人の状況

区分	前年度				前年同月比%	区分	前年度				前年同月比%
	前月	今月	前月	今月			前月	今月	前月	今月	
総数	596	465	331	▲44.5		情報通信業	0	0	2	-	
建設業	79	97	48	▲39.2		運輸業・郵便業	26	10	30	15.4	
製造業	153	60	100	▲34.6		卸売・小売業	72	30	26	▲63.9	
食料品・たばこ・飼料	30	17	27	▲10.0		金融・保険・不動産業	11	30	7	▲36.4	
パルプ・印刷	4	3	3	▲25.0		宿泊・飲食サービス業	64	25	15	▲76.6	
プラスチック	6	7	3	▲50.0		飲食店	51	10	10	▲80.4	
金属製品	41	4	8	▲80.5		医療・福祉	94	108	43	▲54.3	
はん用・生産用機械(旧:一般機械)	16	3	8	▲50.0		教育・学習支援業	6	6	2	▲66.7	
電気機械器具	1	0	10	900.0		複合サービス事業	2	7	2	0.0	
情報通信機械	0	0	0	-		その他のサービス業	61	51	30	▲50.8	
電子部品・デバイス・電子回路	21	13	14	▲33.3		洗濯・理容・美容・浴場業	17	27	3	▲82.4	
輸送用機械	0	0	0	-		職業紹介・労働者派遣業	15	0	7	▲53.3	
業務用機械	2	1	1	▲50.0		公務・その他	7	18	4	▲42.9	

5. 求職・就職の状況

(パートを含む)

	4月	01.5月	6月	7月	8月	9月	10月	11月	12月	02.1月	2月	3月	4月
新規求職者数	359	268	259	254	237	278	252	260	215	337	316	300	339
前年同月比(%)	▲19.0	▲19.8	▲9.1	▲7.0	▲3.7	22.5	▲21.5	▲7.8	▲1.8	0.0	▲12.2	▲12.0	▲5.6
月間有効求職者	1,350	1,266	1,201	1,043	1,040	1,061	1,041	1,045	990	1,068	1,114	1,189	1,186
前年同月比(%)	6.5	0.1	▲0.3	▲9.9	▲7.1	▲2.7	▲8.0	▲8.0	▲7.1	▲3.4	▲9.9	▲9.9	▲12.1
就職件数	151	116	105	104	91	111	105	102	95	96	104	179	103
うち雇保受給者	23	24	28	25	34	24	22	29	28	25	29	27	16

6. 中高年齢者の状況

	4月	01.5月	6月	7月	8月	9月	10月	11月	12月	02.1月	2月	3月	4月
新規求職者	210	117	140	124	115	128	128	119	121	163	180	156	189
全数に占める割合(%)	58.5	43.7	54.1	48.8	48.5	46.0	50.8	45.8	56.3	48.4	57.0	52.0	55.8
月間有効求職者	702	652	644	531	545	540	540	529	508	546	605	639	648
就職件数	78	56	47	47	43	48	45	53	50	42	51	94	47

7. パートタイムの状況

	4月	01.5月	6月	7月	8月	9月	10月	11月	12月	02.1月	2月	3月	4月
新規求人数	266	294	204	230	311	215	226	273	181	216	306	160	128
全数に占める割合(%)	44.6	46.2	33.8	42.5	47.1	35.7	44.0	47.4	32.8	40.4	50.7	34.4	38.7
月間有効求人数	717	727	699	681	714	723	685	674	640	642	699	641	496
新規求職者数	149	106	105	81	86	100	112	91	81	134	132	114	139
全数に占める割合(%)	41.5	39.6	40.5	31.9	36.3	36.0	44.4	35.0	37.7	39.8	41.8	38.0	41.0
月間有効求職者	530	519	508	399	398	405	426	424	396	432	461	489	486
就職件数	82	57	51	58	40	54	51	53	49	48	51	105	53

(金額は千円未満切捨)

8. 雇用保険適用・給付業務状況

(適用状況)	4月	01.5月	6月	7月	8月	9月	10月	11月	12月	02.1月	2月	3月	4月
適用事業所数	1,258	1,256	1,259	1,258	1,256	1,253	1,254	1,254	1,251	1,251	1,252	1,251	1,263
資格取得数	551	289	171	252	143	188	200	168	156	163	159	178	588
資格喪失者数	448	194	184	208	176	169	188	128	161	290	169	242	593
月末被保険者数	18,761	18,864	18,859	18,870	18,824	18,832	18,841	18,927	18,882	18,765	18,744	18,680	18,664
(基本手当)	4月	01.5月	6月	7月	8月	9月	10月	11月	12月	02.1月	2月	3月	4月
資格決定件数	122	75	71	68	55	54	74	57	57	88	53	65	124
受給者実人員	237	261	239	261	244	259	245	288	268	289	256	265	229
支給金額(千円)	27,257	34,778	28,044	31,419	31,565	31,382	30,342	35,464	28,996	37,588	29,028	31,151	26,817

9. 高齢者雇用継続給付状況

	4月	01.5月	6月	7月	8月	9月	10月	11月	12月	02.1月	2月	3月	4月
受給要件確認件数	4	9	5	4	6	22	9	2	9	9	6	19	10
受給者数	109	144	97	153	86	138	104	148	91	142	88	142	88
受給者実人員	207	271	175	282	161	268	185	279	172	270	169	263	374
支給金額(千円)	4,861	6,966	3,861	6,984	3,732	6,991	4,043	7,308	4,023	7,055	3,875	6,888	3,978

10. 育児休業給付状況

(基本給付)	4月	01.5月	6月	7月	8月	9月	10月	11月	12月	02.1月	2月	3月	4月
受給要件確認件数	9	8	13	11	15	14	10	10	14	13	14	15	2
受給者数	57	60	58	48	68	53	77	58	73	78	60	77	91
受給者実人員	117	133	123	99	149	113	160	124	148	160	119	152	190
支給金額(千円)	12,938	15,595	14,397	12,018	19,684	13,125	20,322	13,452	19,071	19,111	14,129	17,834	20,728

11. 教育訓練給付状況

	4月	01.5月	6月	7月	8月	9月	10月	11月	12月	02.1月	02.1月	3月	4月
受給者数	2	6	0	8	9	3	4	9	4	3	3	0	7

12. 人員整理状況(*1事業所で10人以上の人員整理があったもの)

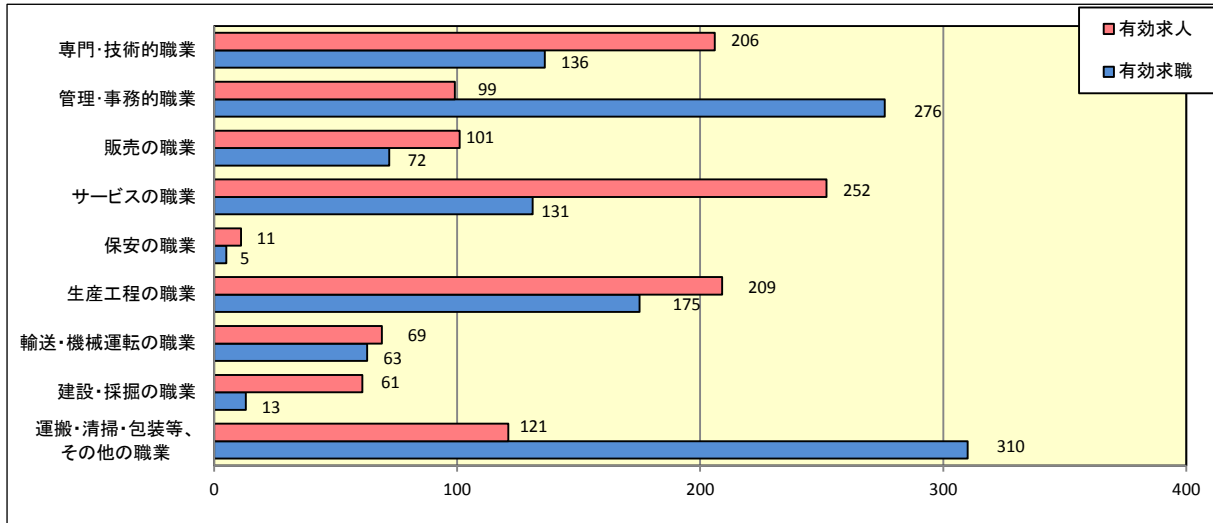
	4月	01.5月	6月	7月	8月	9月	10月	11月	12月	02.1月	2月	3月	4月
件数	0	0	0	0	1	0	0	0	1	0	1	0	1
人数	0	0	0	0	22	0	0	0	18	0	11	0	74

*人員整理日により計上

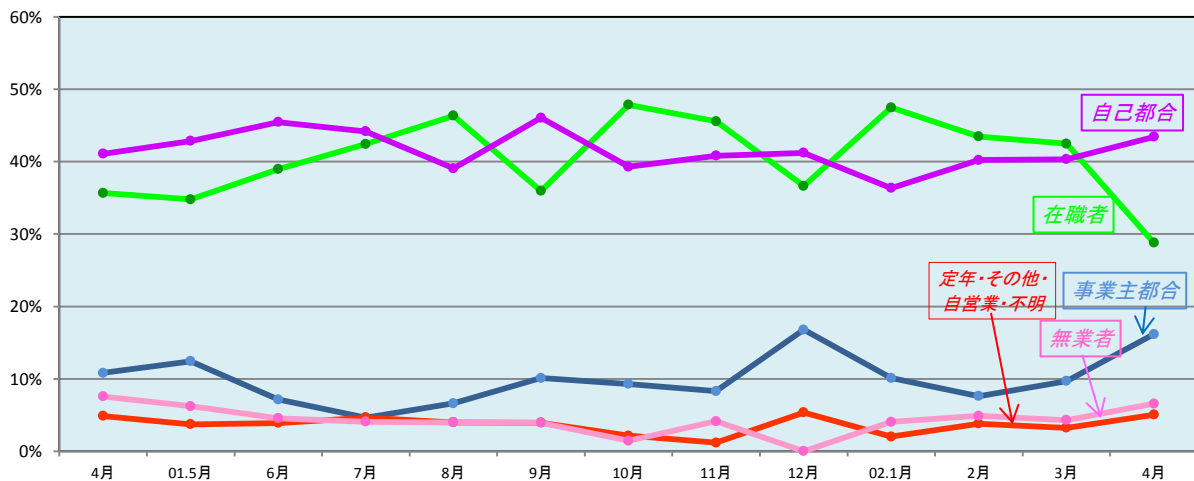
グラフでみる雇用状況

① 職種別有効求人・有効求職状況(人)

(パート含む常用)



② 新規求職者の離職理由による構成比の推移(%) (パート除く常用)



③ 適用事業所数・被保険者数

