



[令和元年12月27日発表]
須坂公共職業安定所
 〒382-0099 須坂市墨坂2-2-17
 電話: 026-248-8609
 F A X: 026-248-4747

1. 雇用の概況

◎求人の動き

新規求人数は576人で、前年同月より6.0%(37人)減少し、3か月連続して前年同月を下回った。
 産業別では、「宿泊・飲食サービス業」、「医療・福祉業」及び「その他のサービス業」が前年同月を上回り、「建設業」、「製造業」、「運輸業・郵便業」、「卸売・小売業」、「金融・保険・不動産業」、「教育・学習支援業」及び「公務・その他」は前年同月を下回った。
 うち製造業は前年同月より14.2%(24人)の減少となった。

有効求人数は1,621人で、前年同月より9.4%(168人)減少し、16か月連続して前年同月を下回った。

◎求職者の動き

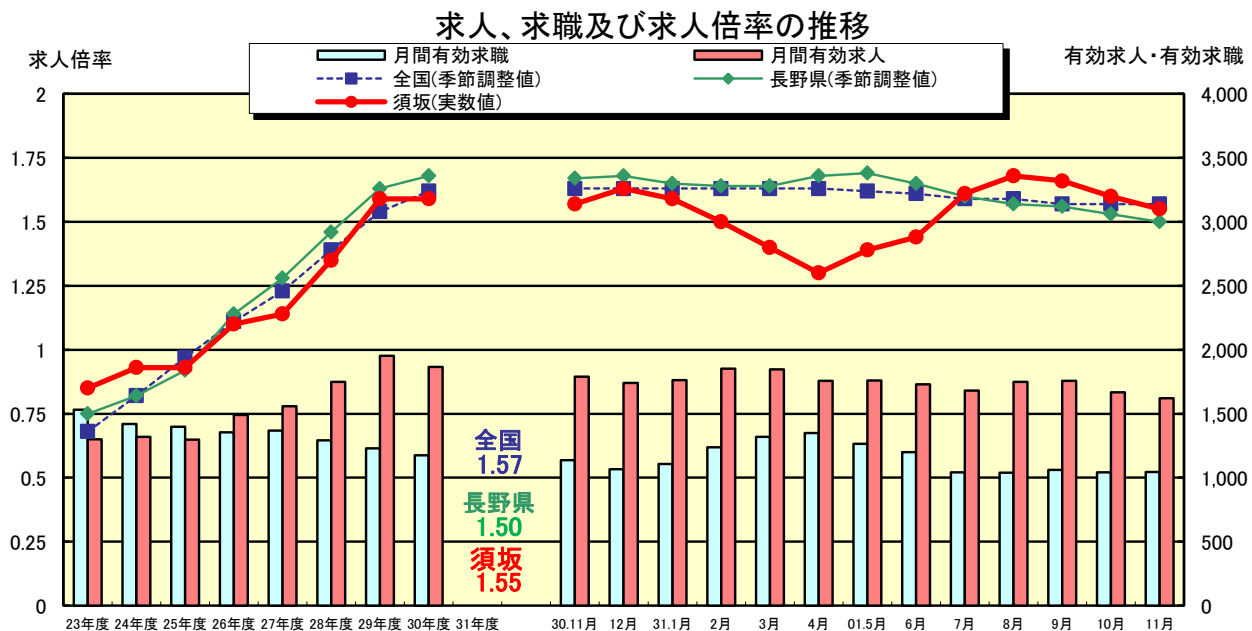
新規求職者数は260人で、前年同月より7.8%(22人)減少し、2か月連続して前年同月を下回った。
 中高年齢者の新規求職者数は119人で、前年同月より8.5%(11人)減少した。

有効求職者数は1,045人で、前年同月より8.0%(91人)減少し、6か月連続して前年同月を下回った。

◎求人倍率の動き

有効求人倍率は1.55倍で、前年同月より0.02ポイント下回ったものの、54か月連続で1倍を超えている。

2. 求人倍率の推移



(5年間の求人倍率)

| | 4月 | 5月 | 6月 | 7月 | 8月 | 9月 | 10月 | 11月 | 12月 | 1月 | 2月 | 3月 | 年度計 |
|--------|------|------|------|------|------|------|------|------|------|------|------|------|------|
| 平成31年度 | 1.30 | 1.39 | 1.44 | 1.61 | 1.68 | 1.66 | 1.60 | 1.55 | | | | | |
| 平成30年度 | 1.63 | 1.57 | 1.58 | 1.62 | 1.66 | 1.71 | 1.63 | 1.57 | 1.63 | 1.59 | 1.50 | 1.40 | 1.59 |
| 平成29年度 | 1.29 | 1.25 | 1.34 | 1.41 | 1.51 | 1.63 | 1.70 | 1.83 | 1.79 | 1.79 | 1.85 | 1.84 | 1.59 |
| 平成28年度 | 1.10 | 1.16 | 1.16 | 1.24 | 1.31 | 1.40 | 1.42 | 1.50 | 1.53 | 1.58 | 1.53 | 1.47 | 1.35 |
| 平成27年度 | 0.98 | 0.98 | 1.01 | 1.10 | 1.16 | 1.20 | 1.22 | 1.24 | 1.27 | 1.22 | 1.22 | 1.17 | 1.14 |
| 平成26年度 | 0.99 | 0.95 | 1.03 | 1.07 | 1.14 | 1.15 | 1.16 | 1.18 | 1.15 | 1.14 | 1.16 | 1.11 | 1.10 |

【令和2年1月6日に、ハローワークのシステムが新しくなります。】
 「求人者マイページ」で、会社のパソコンから求人の申込みができます！

3. 求人の状況

(パートを含む)

| | 30.11月 | 12月 | 31.1月 | 2月 | 3月 | 4月 | 01.5月 | 6月 | 7月 | 8月 | 9月 | 10月 | 11月 |
|-------------|--------|-------|-------|-------|-------|-------|-------|-------|-------|-------|-------|-------|-------|
| 新規求人数 | 613 | 590 | 629 | 690 | 638 | 596 | 636 | 604 | 541 | 660 | 602 | 514 | 576 |
| 前年同月比(%) | ▲25.4 | ▲20.1 | ▲7.1 | ▲19.0 | ▲21.4 | ▲10.8 | ▲4.4 | ▲14.9 | ▲15.9 | 2.2 | ▲9.2 | ▲17.6 | ▲6.0 |
| うち正社員 | 248 | 313 | 276 | 250 | 323 | 276 | 255 | 321 | 255 | 246 | 315 | 248 | 243 |
| 全数に占める割合(%) | 40.5 | 53.1 | 43.9 | 36.2 | 50.6 | 46.3 | 40.1 | 53.1 | 47.1 | 37.3 | 52.3 | 48.2 | 42.2 |
| 月間有効求人数 | 1,789 | 1,742 | 1,764 | 1,853 | 1,848 | 1,757 | 1,759 | 1,731 | 1,682 | 1,750 | 1,758 | 1,668 | 1,621 |
| 前年同月比(%) | ▲15.4 | ▲12.6 | ▲13.1 | ▲15.8 | ▲16.5 | ▲14.9 | ▲11.3 | ▲9.2 | ▲10.1 | ▲5.8 | ▲5.9 | ▲9.6 | ▲9.4 |
| うち正社員 | 811 | 810 | 813 | 827 | 815 | 811 | 806 | 825 | 799 | 811 | 811 | 788 | 784 |
| 全数に占める割合(%) | 45.3 | 46.5 | 46.1 | 44.6 | 44.1 | 46.2 | 45.8 | 47.7 | 47.5 | 46.3 | 46.1 | 47.2 | 48.4 |

4. 産業別新規求人の状況

| 区分 | 前年度 | | | | 前年同月比% | 区分 | 前年度 | | | |
|-------------------|-----|-----|-----|--------|--------------|----|-----|-----|--------|----|
| | 前月 | 前月 | 今月 | 今月 | | | 前月 | 前月 | 今月 | 今月 |
| 総数 | 613 | 514 | 576 | ▲6.0 | 情報通信業 | 1 | 2 | 1 | 0.0 | |
| 建設業 | 63 | 67 | 62 | ▲1.6 | 運輸業・郵便業 | 29 | 28 | 28 | ▲3.4 | |
| 製造業 | 169 | 145 | 145 | ▲14.2 | 卸売・小売業 | 73 | 61 | 67 | ▲8.2 | |
| 食料品・たばこ・飼料 | 57 | 46 | 35 | ▲38.6 | 金融・保険・不動産業 | 5 | 8 | 0 | ▲100.0 | |
| パルプ・印刷 | 2 | 6 | 1 | ▲50.0 | 宿泊・飲食サービス業 | 79 | 51 | 93 | 17.7 | |
| プラスチック | 1 | 1 | 5 | 400.0 | 飲食店 | 73 | 38 | 78 | 6.8 | |
| 金属製品 | 33 | 33 | 45 | 36.4 | 医療・福祉業 | 96 | 99 | 110 | 14.6 | |
| はん用・生産用機械(旧:一般機械) | 17 | 14 | 8 | ▲52.9 | 教育・学習支援業 | 29 | 11 | 6 | ▲79.3 | |
| 電気機械器具 | 9 | 0 | 6 | ▲33.3 | 複合サービス事業 | 1 | 2 | 1 | 0.0 | |
| 情報通信機械 | 2 | 0 | 0 | ▲100.0 | その他のサービス業 | 39 | 23 | 42 | 7.7 | |
| 電子部品・デバイス・電子回路 | 26 | 18 | 34 | 30.8 | 洗濯・理容・美容・浴場業 | 10 | 4 | 14 | 40.0 | |
| 輸送用機械 | 0 | 0 | 0 | - | 職業紹介・労働者派遣業 | 0 | 0 | 0 | - | |
| 業務用機械 | 1 | 1 | 0 | ▲100.0 | 公務・その他 | 21 | 10 | 16 | ▲23.8 | |

5. 求職・就職の状況

(パートを含む)

| | 30.11月 | 12月 | 31.1月 | 2月 | 3月 | 4月 | 01.5月 | 6月 | 7月 | 8月 | 9月 | 10月 | 11月 |
|----------|--------|-------|-------|-------|-------|-------|-------|-------|-------|-------|-------|-------|-------|
| 新規求職者数 | 282 | 219 | 337 | 360 | 341 | 359 | 268 | 259 | 254 | 237 | 278 | 252 | 260 |
| 前年同月比(%) | 2.5 | ▲12.0 | ▲2.3 | 7.1 | 4.0 | ▲19.0 | ▲19.8 | ▲9.1 | ▲7.0 | ▲3.7 | 22.5 | ▲21.5 | ▲7.8 |
| 月間有効求職者 | 1,136 | 1,066 | 1,106 | 1,237 | 1,319 | 1,350 | 1,266 | 1,201 | 1,043 | 1,040 | 1,061 | 1,041 | 1,045 |
| 前年同月比(%) | ▲1.6 | ▲4.2 | ▲2.3 | 3.9 | 9.6 | 6.5 | 0.1 | ▲0.3 | ▲9.9 | ▲7.1 | ▲2.7 | ▲8.0 | ▲8.0 |
| 就職件数 | 127 | 97 | 91 | 129 | 147 | 151 | 116 | 105 | 104 | 91 | 111 | 105 | 102 |
| うち雇保受給者 | 36 | 21 | 18 | 30 | 18 | 23 | 24 | 28 | 25 | 34 | 24 | 22 | 29 |

6. 中高年齢者の状況

| | 30.11月 | 12月 | 31.1月 | 2月 | 3月 | 4月 | 01.5月 | 6月 | 7月 | 8月 | 9月 | 10月 | 11月 |
|-------------|--------|------|-------|------|------|------|-------|------|------|------|------|------|------|
| 新規求職者 | 130 | 106 | 150 | 176 | 167 | 210 | 117 | 140 | 124 | 115 | 128 | 128 | 119 |
| 全数に占める割合(%) | 46.1 | 48.4 | 44.5 | 48.9 | 49.0 | 58.5 | 43.7 | 54.1 | 48.8 | 48.5 | 46.0 | 50.8 | 45.8 |
| 月間有効求職者 | 542 | 514 | 540 | 611 | 653 | 702 | 652 | 644 | 531 | 545 | 540 | 540 | 529 |
| 就職件数 | 56 | 45 | 44 | 64 | 80 | 78 | 56 | 47 | 47 | 43 | 48 | 45 | 53 |

7. パートタイムの状況

| | 30.11月 | 12月 | 31.1月 | 2月 | 3月 | 4月 | 01.5月 | 6月 | 7月 | 8月 | 9月 | 10月 | 11月 |
|-------------|--------|------|-------|------|------|------|-------|------|------|------|------|------|------|
| 新規求人数 | 298 | 181 | 282 | 341 | 199 | 266 | 294 | 204 | 230 | 311 | 215 | 226 | 273 |
| 全数に占める割合(%) | 48.6 | 30.7 | 44.8 | 49.4 | 31.2 | 44.6 | 46.2 | 33.8 | 42.5 | 47.1 | 35.7 | 44.0 | 47.4 |
| 月間有効求人数 | 764 | 715 | 722 | 763 | 745 | 717 | 727 | 699 | 681 | 714 | 723 | 685 | 674 |
| 新規求職者数 | 92 | 85 | 126 | 133 | 130 | 149 | 106 | 105 | 81 | 86 | 100 | 112 | 91 |
| 全数に占める割合(%) | 32.6 | 38.8 | 37.4 | 36.9 | 38.1 | 41.5 | 39.6 | 40.5 | 31.9 | 36.3 | 36.0 | 44.4 | 35.0 |
| 月間有効求職者 | 420 | 413 | 430 | 469 | 502 | 530 | 519 | 508 | 399 | 398 | 405 | 426 | 424 |
| 就職件数 | 49 | 37 | 58 | 55 | 75 | 82 | 57 | 51 | 58 | 40 | 54 | 51 | 53 |

(金額は千円未満切捨)

8. 雇用保険適用・給付業務状況

| (適用状況) | 30.11月 | 12月 | 31.1月 | 2月 | 3月 | 4月 | 01.5月 | 6月 | 7月 | 8月 | 9月 | 10月 | 11月 |
|----------|--------|--------|--------|--------|--------|--------|--------|--------|--------|--------|--------|--------|--------|
| 適用事業所数 | 1,256 | 1,258 | 1,259 | 1,259 | 1,259 | 1,258 | 1,256 | 1,259 | 1,258 | 1,256 | 1,253 | 1,254 | 1,254 |
| 資格取得数 | 230 | 159 | 151 | 162 | 155 | 551 | 289 | 171 | 252 | 143 | 188 | 200 | 168 |
| 資格喪失者数 | 160 | 146 | 246 | 172 | 183 | 448 | 194 | 184 | 208 | 176 | 169 | 188 | 128 |
| 月末被保険者数 | 18,789 | 18,803 | 18,714 | 18,705 | 18,677 | 18,761 | 18,864 | 18,859 | 18,870 | 18,824 | 18,832 | 18,841 | 18,927 |
| (基本手当) | 30.11月 | 12月 | 31.1月 | 2月 | 3月 | 4月 | 01.5月 | 6月 | 7月 | 8月 | 9月 | 10月 | 11月 |
| 資格決定件数 | 63 | 31 | 71 | 47 | 66 | 122 | 75 | 71 | 68 | 55 | 54 | 74 | 57 |
| 受給者実人員 | 239 | 214 | 231 | 233 | 236 | 237 | 261 | 239 | 261 | 244 | 259 | 245 | 288 |
| 支給金額(千円) | 26,918 | 23,133 | 30,319 | 26,005 | 28,574 | 27,257 | 34,778 | 28,044 | 31,419 | 31,565 | 31,382 | 30,342 | 35,464 |

9. 高齢者雇用継続給付状況

| | 30.11月 | 12月 | 31.1月 | 2月 | 3月 | 4月 | 01.5月 | 6月 | 7月 | 8月 | 9月 | 10月 | 11月 |
|----------|--------|-------|-------|-------|-------|-------|-------|-------|-------|-------|-------|-------|-------|
| 受給要件確認件数 | 8 | 3 | 8 | 13 | 12 | 4 | 9 | 5 | 4 | 6 | 22 | 9 | 2 |
| 受給者数 | 142 | 102 | 140 | 99 | 144 | 109 | 144 | 97 | 153 | 86 | 138 | 104 | 148 |
| 受給者実人員 | 266 | 193 | 266 | 195 | 253 | 207 | 271 | 175 | 282 | 161 | 268 | 185 | 279 |
| 支給金額(千円) | 6,827 | 4,509 | 6,873 | 4,407 | 6,046 | 4,861 | 6,966 | 3,861 | 6,984 | 3,732 | 6,991 | 4,043 | 7,308 |

10. 育児休業給付状況

| (基本給付) | 30.11月 | 12月 | 31.1月 | 2月 | 3月 | 4月 | 01.5月 | 6月 | 7月 | 8月 | 9月 | 10月 | 11月 |
|----------|--------|--------|--------|--------|--------|--------|--------|--------|--------|--------|--------|--------|--------|
| 受給要件確認件数 | 9 | 10 | 7 | 12 | 19 | 9 | 8 | 13 | 11 | 15 | 14 | 10 | 10 |
| 受給者数 | 67 | 57 | 53 | 43 | 60 | 57 | 60 | 58 | 48 | 68 | 53 | 77 | 58 |
| 受給者実人員 | 140 | 115 | 107 | 89 | 132 | 117 | 133 | 123 | 99 | 149 | 113 | 160 | 124 |
| 支給金額(千円) | 16,177 | 13,358 | 12,446 | 10,709 | 15,223 | 12,938 | 15,595 | 14,397 | 12,018 | 19,684 | 13,125 | 20,322 | 13,452 |

11. 教育訓練給付状況

| | 30.11月 | 12月 | 31.1月 | 2月 | 3月 | 4月 | 01.5月 | 6月 | 7月 | 8月 | 9月 | 10月 | 11月 |
|------|--------|-----|-------|----|----|----|-------|----|----|----|----|-----|-----|
| 受給者数 | 10 | 12 | 2 | 3 | 0 | 2 | 6 | 0 | 8 | 9 | 3 | 4 | 9 |

12. 人員整理状況(*1事業所で10人以上の人員整理があったもの)

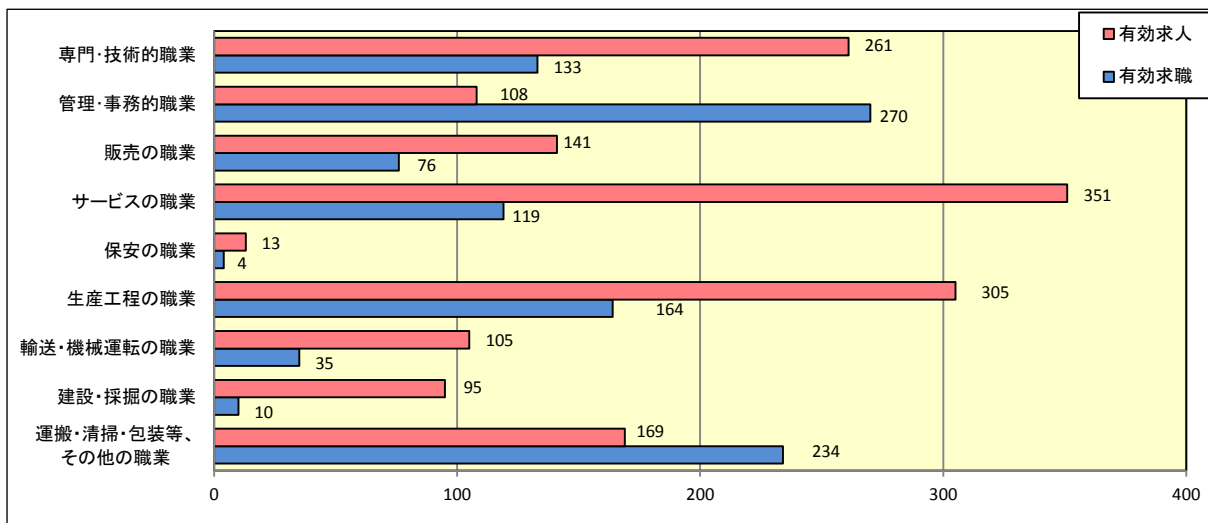
| | 30.11月 | 12月 | 31.1月 | 2月 | 3月 | 4月 | 01.5月 | 6月 | 7月 | 8月 | 9月 | 10月 | 11月 |
|----|--------|-----|-------|----|----|----|-------|----|----|----|----|-----|-----|
| 件数 | 0 | 0 | 0 | 0 | 0 | 0 | 0 | 0 | 0 | 1 | 0 | 0 | 0 |
| 人数 | 0 | 0 | 0 | 0 | 0 | 0 | 0 | 0 | 0 | 22 | 0 | 0 | 0 |

*人員整理日により計上

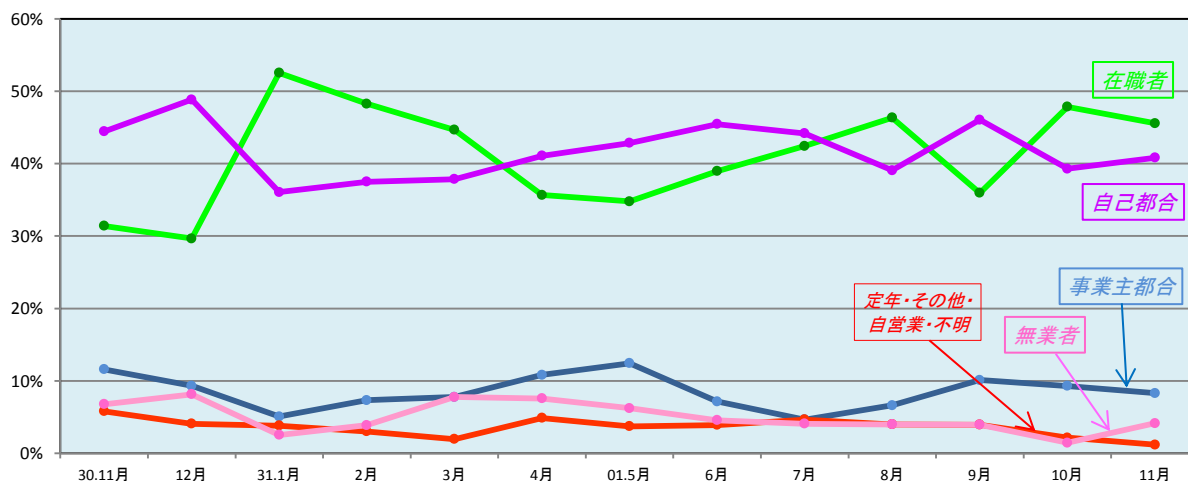
グラフでみる雇用状況

① 職種別有効求人・有効求職状況(人)

(パート含む常用)



② 新規求職者の離職理由による構成比の推移(%) (パート除く常用)



③ 適用事業所数・被保険者数

