



[平成31年3月1日発表]
須坂公共職業安定所
 〒382-0099 須坂市墨坂2-2-17
 電話: 026-248-8609
 F A X: 026-248-4747

1. 雇用の概況

◎求人の動き

新規求人数は629人で、前年同月より7.1%(48人)減少した。

産業別では、「卸売・小売業」、「金融・保険・不動産業」、「宿泊・飲食サービス業」、「複合サービス事業」、「その他のサービス業」及び「公務・その他」で前年同月を上回ったが、「製造業」、「情報通信業」、「運輸業・郵便業」、「医療・福祉業」及び「教育・学習支援業」で前年同月を下回った。うち製造業は、前年同月より9.5%(19人)の減少となり、4か月連続して前年同月を下回った。

有効求人数は1,764人で、前年同月より13.1%(265人)減少し、6か月連続で前年同月を下回った。

◎求職者の動き

新規求職者数は337人で、前年同月より2.3%(8人)減少した。

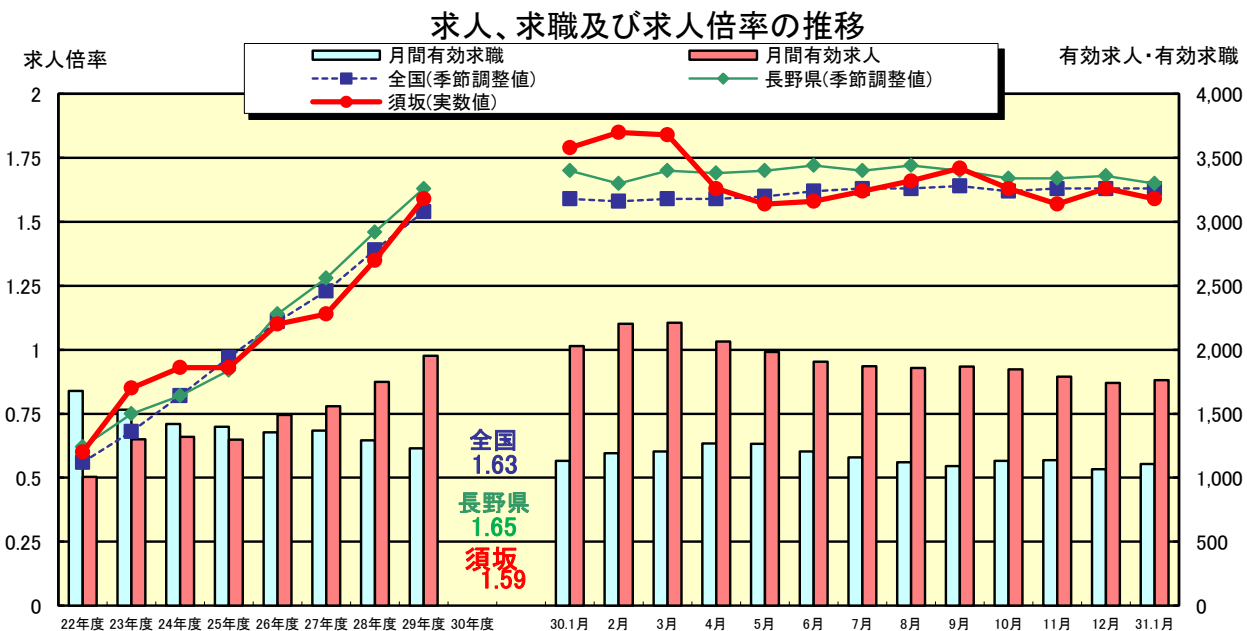
中高年齢者の新規求職者数は150人で、前年同月と同数だった。

有効求職者数は1,106人で、前年同月より2.3%(26人)減少し、12か月連続で前年同月を下回った。

◎求人倍率の動き

有効求人倍率は1.59倍となり、前年同月より0.20ポイント下回ったものの、44か月連続で1倍を超えている。

2. 求人倍率の推移



(5年間の求人倍率)

	4月	5月	6月	7月	8月	9月	10月	11月	12月	1月	2月	3月	年度計
平成30年度	1.63	1.57	1.58	1.62	1.66	1.71	1.63	1.57	1.63	1.59			
平成29年度	1.29	1.25	1.34	1.41	1.51	1.63	1.70	1.83	1.79	1.79	1.85	1.84	1.59
平成28年度	1.10	1.16	1.16	1.24	1.31	1.40	1.42	1.50	1.53	1.58	1.53	1.47	1.35
平成27年度	0.98	0.98	1.01	1.10	1.16	1.20	1.22	1.24	1.27	1.22	1.22	1.17	1.14
平成26年度	0.99	0.95	1.03	1.07	1.14	1.15	1.16	1.18	1.15	1.14	1.16	1.11	1.10
平成25年度	0.81	0.77	0.74	0.85	0.97	0.97	0.97	1.00	1.09	1.00	1.01	1.05	0.93

「長野県働き方改革推進支援センター」では、『働き方改革』全般のご相談を受け付けています！

3. 求人の状況

(パートを含む)

	30.1月	2月	3月	4月	5月	6月	7月	8月	9月	10月	11月	12月	31.1月
新規求人数	677	852	812	668	665	710	643	646	663	624	613	590	629
前年同月比(%)	8.8	25.5	11.1	19.5	2.3	▲1.3	22.2	▲15.3	▲10.3	▲10.3	▲25.4	▲20.1	▲7.1
うち正社員	304	303	363	284	282	362	259	280	342	265	248	313	276
全数に占める割合(%)	44.9	35.6	44.7	42.5	42.4	51.0	40.3	43.3	51.6	42.5	40.5	53.1	43.9
月間有効求人数	2,029	2,202	2,212	2,064	1,983	1,906	1,871	1,857	1,869	1,846	1,789	1,742	1,764
前年同月比(%)	13.5	18.2	14.5	16.9	13.1	6.7	7.2	▲1.2	▲3.0	▲8.7	▲15.4	▲12.6	▲13.1
うち正社員	890	910	945	938	890	885	867	851	853	870	811	810	813
全数に占める割合(%)	43.9	41.3	42.7	45.4	44.9	46.4	46.3	45.8	45.6	47.1	45.3	46.5	46.1

4. 産業別新規求人の状況

区分	前年		今年度		前年同月比%	区分	前年		今年度		前年同月比%
	同月	前月	前月	今月			同月	前月	今月		
総数	677	590	629	▲7.1	情報通信業	7	6	1	▲85.7		
建設業	66	79	66	0.0	運輸業・郵便業	52	22	40	▲23.1		
製造業	199	120	180	▲9.5	卸売・小売業	48	43	69	43.8		
食料品・たばこ・飼料	54	40	42	▲22.2	金融・保険・不動産業	5	56	15	200.0		
パルプ・印刷	6	6	3	▲50.0	宿泊・飲食サービス業	58	64	71	22.4		
プラスチック	7	4	6	▲14.3	飲食店	43	31	53	23.3		
金属製品	22	13	43	95.5	医療・福祉業	169	107	104	▲38.5		
はん用・生産用機械(旧:一般機械)	22	11	14	▲36.4	教育・学習支援業	9	0	3	▲66.7		
電気機械器具	2	13	1	▲50.0	複合サービス事業	5	11	6	20.0		
情報通信機械	0	0	0	-	その他のサービス業	41	51	50	22.0		
電子部品・デバイス・電子回路	55	12	35	▲36.4	洗濯・理容・美容・浴場業	10	27	12	20.0		
輸送用機械	0	0	0	-	職業紹介・労働者派遣業	0	0	16	-		
業務用機械	0	0	1	-	公務・その他	4	15	21	425.0		

5. 求職・就職の状況

(パートを含む)

	30.1月	2月	3月	4月	5月	6月	7月	8月	9月	10月	11月	12月	31.1月
新規求職者数	345	336	328	443	334	285	273	246	227	321	282	219	337
前年同月比(%)	6.2	▲6.1	▲15.1	2.8	▲4.0	▲9.8	9.6	▲21.2	▲20.1	9.2	2.5	▲12.0	▲2.3
月間有効求職者	1,132	1,191	1,204	1,268	1,265	1,205	1,158	1,120	1,090	1,131	1,136	1,066	1,106
前年同月比(%)	0.0	▲2.4	▲8.4	▲7.5	▲9.8	▲9.5	▲6.3	▲10.3	▲8.0	▲5.0	▲1.6	▲4.2	▲2.3
就職件数	87	137	174	148	157	121	121	82	102	124	127	97	91
うち雇保受給者	17	30	31	26	25	29	19	28	23	36	36	21	18

6. 中高年齢者の状況

	30.1月	2月	3月	4月	5月	6月	7月	8月	9月	10月	11月	12月	31.1月
新規求職者	150	142	164	242	144	131	125	116	98	139	130	106	150
全数に占める割合(%)	43.5	42.3	50.0	54.6	43.1	46.0	45.8	47.2	43.2	43.3	46.1	48.4	44.5
月間有効求職者	548	556	586	656	633	608	587	560	534	539	542	514	540
就職件数	40	52	74	80	76	51	58	30	53	53	56	45	44

7. パートタイムの状況

	30.1月	2月	3月	4月	5月	6月	7月	8月	9月	10月	11月	12月	31.1月
新規求人数	297	422	334	289	310	253	290	282	221	296	298	181	282
全数に占める割合(%)	43.9	49.5	41.1	43.3	46.6	35.6	45.1	43.7	33.3	47.4	48.6	30.7	44.8
月間有効求人数	894	1014	990	885	859	785	754	744	753	759	764	715	722
新規求職者数	132	126	119	202	112	97	87	86	84	113	92	85	126
全数に占める割合(%)	38.3	37.5	36.3	45.6	33.5	34.0	31.9	35.0	37.0	35.2	32.6	38.8	37.4
月間有効求職者	443	452	458	529	504	472	436	425	413	423	420	413	430
就職件数	40	63	73	77	76	56	49	31	43	52	49	37	58

(金額は千円未満切捨)

8. 雇用保険適用・給付業務状況

(適用状況)	30.1月	2月	3月	4月	5月	6月	7月	8月	9月	10月	11月	12月	31.1月
適用事業所数	1,275	1,276	1,277	1,276	1,271	1,271	1,270	1,270	1,259	1,257	1,256	1,258	1,259
資格取得数	140	135	176	728	335	211	215	170	157	221	230	159	151
資格喪失者数	251	159	189	500	200	173	168	167	167	210	160	146	246
月末被保険者数	18,733	18,706	18,335	18,558	18,648	18,687	18,734	18,735	18,723	18,721	18,789	18,803	18,714
(基本手当)	30.1月	2月	3月	4月	5月	6月	7月	8月	9月	10月	11月	12月	31.1月
資格決定件数	58	67	53	108	97	76	60	62	69	84	63	31	71
受給者実人員	225	224	212	193	217	230	251	259	246	240	239	214	231
支給金額(千円)	28,193	24,477	24,652	19,563	23,681	26,298	27,866	33,145	27,825	27,595	26,918	23,133	30,319

9. 高齢者雇用継続給付状況

	30.1月	2月	3月	4月	5月	6月	7月	8月	9月	10月	11月	12月	31.1月
受給要件確認件数	11	9	19	10	6	11	7	4	14	4	8	3	8
受給者数	142	100	148	104	105	152	148	100	108	141	142	102	140
受給者実人員	271	187	273	213	196	276	275	191	200	272	266	193	266
支給金額(千円)	6,982	4,154	6,664	4,877	4,704	6,873	7,014	4,517	4,851	6,830	6,827	4,509	6,873

10. 育児休業給付状況

(基本給付)	30.1月	2月	3月	4月	5月	6月	7月	8月	9月	10月	11月	12月	31.1月
受給要件確認件数	14	13	12	15	17	6	4	10	8	18	9	10	7
受給者数	51	57	55	64	66	55	51	63	48	63	67	57	53
受給者実人員	106	117	116	134	137	107	104	138	98	132	140	115	107
支給金額(千円)	12,298	13,682	13,576	15,210	17,306	13,671	13,064	16,470	11,839	16,748	16,177	13,358	12,446

11. 教育訓練給付状況

	30.1月	2月	3月	4月	5月	6月	7月	8月	9月	10月	11月	12月	31.1月
受給者数	11	4	4	6	4	10	5	6	8	6	10	12	2

12. 人員整理状況(*1事業所で10人以上の人員整理があったもの)

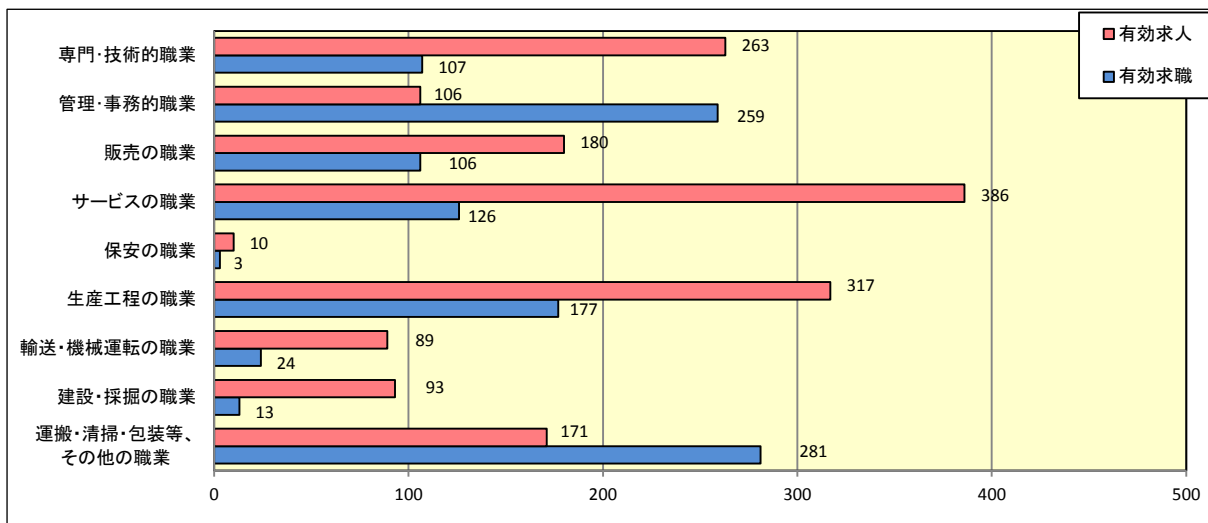
	30.1月	2月	3月	4月	5月	6月	7月	8月	9月	10月	11月	12月	31.1月
件数	0	0	0	0	0	0	0	0	0	1	0	0	0
人数	0	0	0	0	0	0	0	0	0	13	0	0	0

*人員整理日により計上

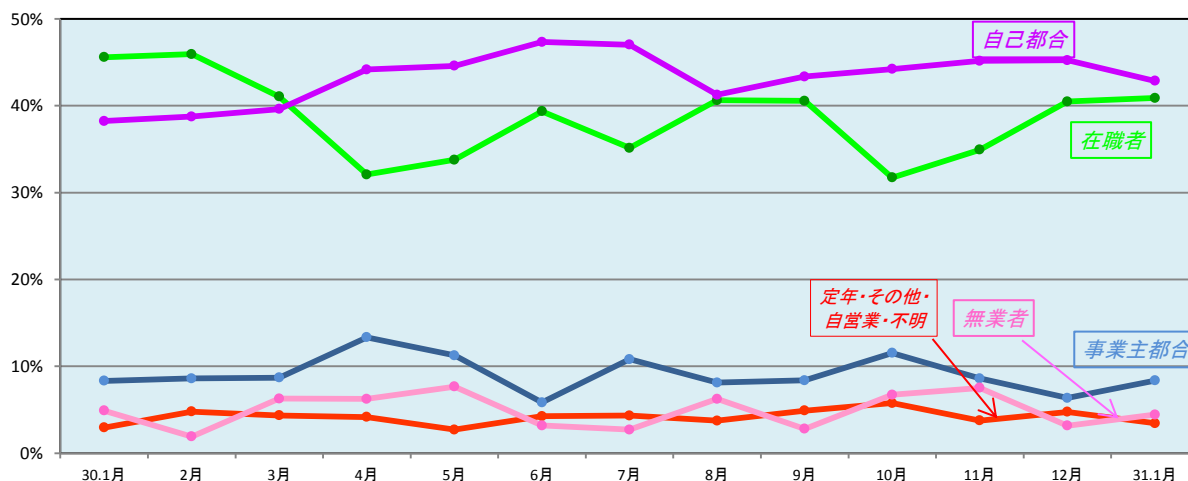
グラフでみる雇用状況

① 職種別有効求人・有効求職状況(人)

(パート含む常用)



② 新規求職者の離職理由による構成比の推移(%) (パート除く常用)



③ 適用事業所数・被保険者数

