



[平成30年10月30日発表]
須坂公共職業安定所
〒382-0099 須坂市墨坂2-2-17
電話: 026-248-8609
FAX: 026-248-4747

1. 雇用の概況

◎求人の動き

新規求人数は663人で、前年同月より10.3%(76人)減少した。

産業別では、「製造業」、「医療・福祉業」、「複合サービス事業」及び「公務・その他」で前年同月を上回り、「建設業」、「情報通信業」、「運輸業・郵便業」、「卸売・小売業」、「金融・保険・不動産業」、「宿泊・飲食サービス業」、「教育・学習支援業」及び「その他のサービス業」で前年同月を下回った。うち製造業は、前年同月より1.7%(3人)の増加となり、21か月連続で前年同月を上回った。

有効求人数は1,869人で、前年同月より3.0%(57人)減少し、8月から連続して前年同月を下回った。

◎求職者の動き

新規求職者数は227人で、前年同月より20.1%(57人)減少した。

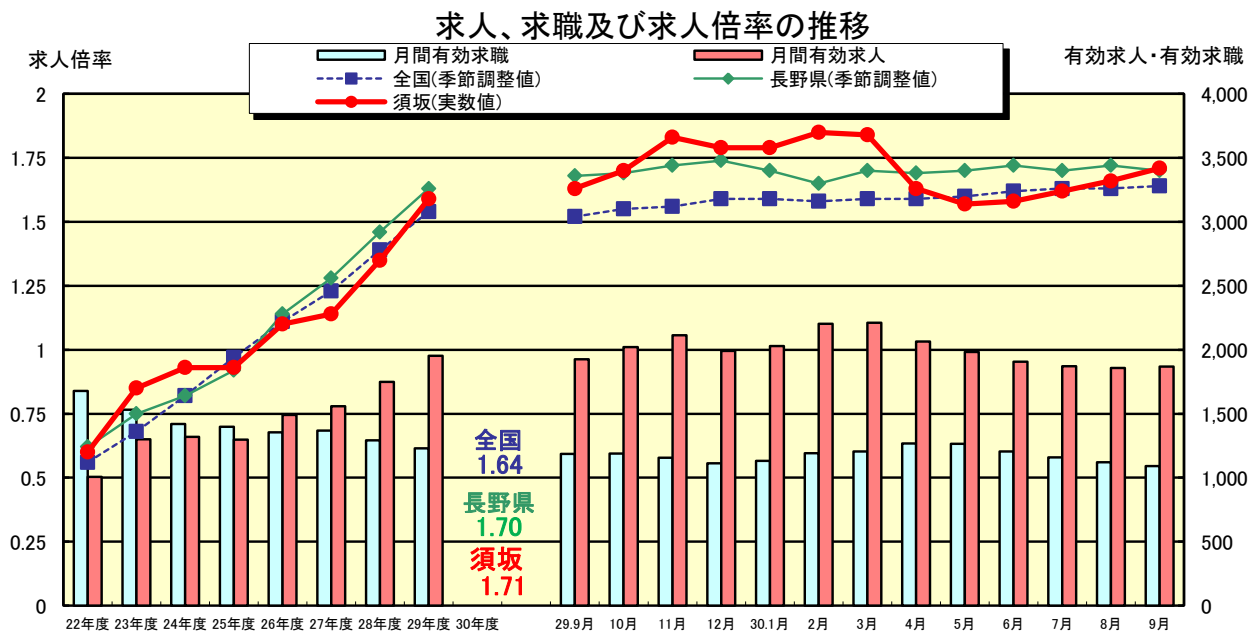
中高年齢者の新規求職者数は98人で、前年同月より23.4%(30人)減少した。

有効求職者数は1,090人で、前年同月より8.0%(95人)減少し、8か月連続で前年同月を下回った。

◎求人倍率の動き

有効求人倍率は1.71倍となり、前年同月より0.08ポイント上回り、40か月連続で1倍を超えている。

2. 求人倍率の推移



(5年間の求人倍率)

	4月	5月	6月	7月	8月	9月	10月	11月	12月	1月	2月	3月	年度計
平成30年度	1.63	1.57	1.58	1.62	1.66	1.71							
平成29年度	1.29	1.25	1.34	1.41	1.51	1.63	1.70	1.83	1.79	1.79	1.85	1.84	1.59
平成28年度	1.10	1.16	1.16	1.24	1.31	1.40	1.42	1.50	1.53	1.58	1.53	1.47	1.35
平成27年度	0.98	0.98	1.01	1.10	1.16	1.20	1.22	1.24	1.27	1.22	1.22	1.17	1.14
平成26年度	0.99	0.95	1.03	1.07	1.14	1.15	1.16	1.18	1.15	1.14	1.16	1.11	1.10
平成25年度	0.81	0.77	0.74	0.85	0.97	0.97	0.97	1.00	1.09	1.00	1.01	1.05	0.93

長野県最低賃金は平成30年10月1日から時間額821円です！

3. 求人の状況

(パートを含む)

	29.9月	10月	11月	12月	30.1月	2月	3月	4月	5月	6月	7月	8月	9月
新規求人数	739	696	822	738	677	852	812	668	665	710	643	646	663
前年同月比(%)	4.5	13.9	28.6	16.2	8.8	25.5	11.1	19.5	2.3	▲1.3	22.2	▲15.3	▲10.3
うち正社員	316	270	283	329	304	303	363	284	282	362	259	280	342
全数に占める割合(%)	42.8	38.8	34.4	44.6	44.9	35.6	44.7	42.5	42.4	51.0	40.3	43.3	51.6
月間有効求人数	1,926	2,021	2,114	1,992	2,029	2,202	2,212	2,064	1,983	1,906	1,871	1,857	1,869
前年同月比(%)	8.6	14.2	18.6	17.7	13.5	18.2	14.5	16.9	13.1	6.7	7.2	▲1.2	▲3.0
うち正社員	825	835	833	861	890	910	945	938	890	885	867	851	853
全数に占める割合(%)	42.8	41.3	39.4	43.2	43.9	41.3	42.7	45.4	44.9	46.4	46.3	45.8	45.6

4. 産業別新規求人の状況

区分	前年度				前年同月比%	区分	今年度			
	前年同月	今年前月	今年今月	前年同月			今年前月	今年今月	前年同月	
総数	739	646	663	▲10.3	情報通信業	4	1	3	▲25.0	
建設業	81	71	79	▲2.5	運輸業・郵便業	56	32	33	▲41.1	
製造業	178	189	181	1.7	卸売・小売業	95	81	52	▲45.3	
食料品・たばこ・飼料	56	49	49	▲12.5	金融・保険・不動産業	66	2	58	▲12.1	
パルプ・印刷	6	3	6	0.0	宿泊・飲食サービス業	80	84	62	▲22.5	
プラスチック	6	4	8	33.3	飲食店	56	78	34	▲39.3	
金属製品	31	38	30	▲3.2	医療・福祉業	84	95	108	28.6	
はん用・生産用機械(旧:一般機械)	16	23	14	▲12.5	教育・学習支援業	6	3	0	▲100.0	
電気機械器具	10	4	10	0.0	複合サービス事業	2	0	5	150.0	
情報通信機械	0	2	2	-	その他のサービス業	54	44	48	▲11.1	
電子部品・デバイス・電子回路	24	47	40	66.7	洗濯・理容・美容・浴場業	17	12	28	64.7	
輸送用機械	0	0	0	-	職業紹介・労働者派遣業	15	3	0	▲100.0	
業務用機械	3	1	0	▲100.0	公務・その他	12	14	18	50.0	

5. 求職・就職の状況

(パートを含む)

	29.9月	10月	11月	12月	30.1月	2月	3月	4月	5月	6月	7月	8月	9月
新規求職者数	284	294	275	249	345	336	328	443	334	285	273	246	227
前年同月比(%)	▲11.5	▲2.6	▲1.4	3.8	6.2	▲6.1	▲15.1	2.8	▲4.0	▲9.8	9.6	▲21.2	▲20.1
月間有効求職者	1,185	1,190	1,155	1,113	1,132	1,191	1,204	1,268	1,265	1,205	1,158	1,120	1,090
前年同月比(%)	▲6.3	▲4.3	▲3.0	0.8	0.0	▲2.4	▲8.4	▲7.5	▲9.8	▲9.5	▲6.3	▲10.3	▲8.0
就職件数	124	121	123	115	87	137	174	148	157	121	121	82	102
うち雇保受給者	30	29	33	24	17	30	31	26	25	29	19	28	23

6. 中高年齢者の状況

	29.9月	10月	11月	12月	30.1月	2月	3月	4月	5月	6月	7月	8月	9月
新規求職者	128	122	120	116	150	142	164	242	144	131	125	116	98
全数に占める割合(%)	45.1	41.5	43.6	46.6	43.5	42.3	50.0	54.6	43.1	46.0	45.8	47.2	43.2
月間有効求職者	591	589	557	539	548	556	586	656	633	608	587	560	534
就職件数	56	51	52	52	40	52	74	80	76	51	58	30	53

7. パートタイムの状況

	29.9月	10月	11月	12月	30.1月	2月	3月	4月	5月	6月	7月	8月	9月
新規求人数	325	303	376	325	297	422	334	289	310	253	290	282	221
全数に占める割合(%)	44.0	43.5	45.7	44.0	43.9	49.5	41.1	43.3	46.6	35.6	45.1	43.7	33.3
月間有効求人数	835	891	946	898	894	1014	990	885	859	785	754	744	753
新規求職者数	104	116	112	81	132	126	119	202	112	97	87	86	84
全数に占める割合(%)	36.6	39.5	40.7	32.5	38.3	37.5	36.3	45.6	33.5	34.0	31.9	35.0	37.0
月間有効求職者	462	486	477	441	443	452	458	529	504	472	436	425	413
就職件数	54	55	51	52	40	63	73	77	76	56	49	31	43

(金額は千円未満切捨)

8. 雇用保険適用・給付業務状況

(適用状況)	29.9月	10月	11月	12月	30.1月	2月	3月	4月	5月	6月	7月	8月	9月
適用事業所数	1,265	1,272	1,274	1,274	1,275	1,276	1,277	1,276	1,271	1,271	1,270	1,270	1,259
資格取得数	200	188	224	212	140	135	176	728	335	211	215	170	157
資格喪失者数	172	200	171	174	251	159	189	500	200	173	168	167	167
月末被保険者数	18,736	18,723	18,699	18,813	18,733	18,706	18,335	18,558	18,648	18,687	18,734	18,735	18,723
(基本手当)	29.9月	10月	11月	12月	30.1月	2月	3月	4月	5月	6月	7月	8月	9月
資格決定件数	70	63	51	54	58	67	53	108	97	76	60	62	69
受給者実人員	261	246	227	225	225	224	212	193	217	230	251	259	246
支給金額(千円)	32,765	30,321	26,943	27,433	28,193	24,477	24,652	19,563	23,681	26,298	27,866	33,145	27,825

9. 高齢者雇用継続給付状況

	29.9月	10月	11月	12月	30.1月	2月	3月	4月	5月	6月	7月	8月	9月
受給要件確認件数	9	7	12	5	11	9	19	10	6	11	7	4	14
受給者数	146	103	140	105	142	100	148	104	105	152	148	100	108
受給者実人員	293	194	261	199	271	187	273	213	196	276	275	191	200
支給金額(千円)	7,371	4,231	6,646	4,465	6,982	4,154	6,664	4,877	4,704	6,873	7,014	4,517	4,851

10. 育児休業給付状況

(基本給付)	29.9月	10月	11月	12月	30.1月	2月	3月	4月	5月	6月	7月	8月	9月
受給要件確認件数	15	8	9	11	14	13	12	15	17	6	4	10	8
受給者数	46	48	49	57	51	57	55	64	66	55	51	63	48
受給者実人員	99	103	103	119	106	117	116	134	137	107	104	138	98
支給金額(千円)	11,357	12,046	12,139	14,220	12,298	13,682	13,576	15,210	17,306	13,671	13,064	16,470	11,839

11. 教育訓練給付状況

	29.9月	10月	11月	12月	30.1月	2月	3月	4月	5月	6月	7月	8月	9月
受給者数	10	12	10	11	4	4	6	4	10	5	6	8	6

12. 人員整理状況(*1事業所で10人以上の人員整理があったもの)

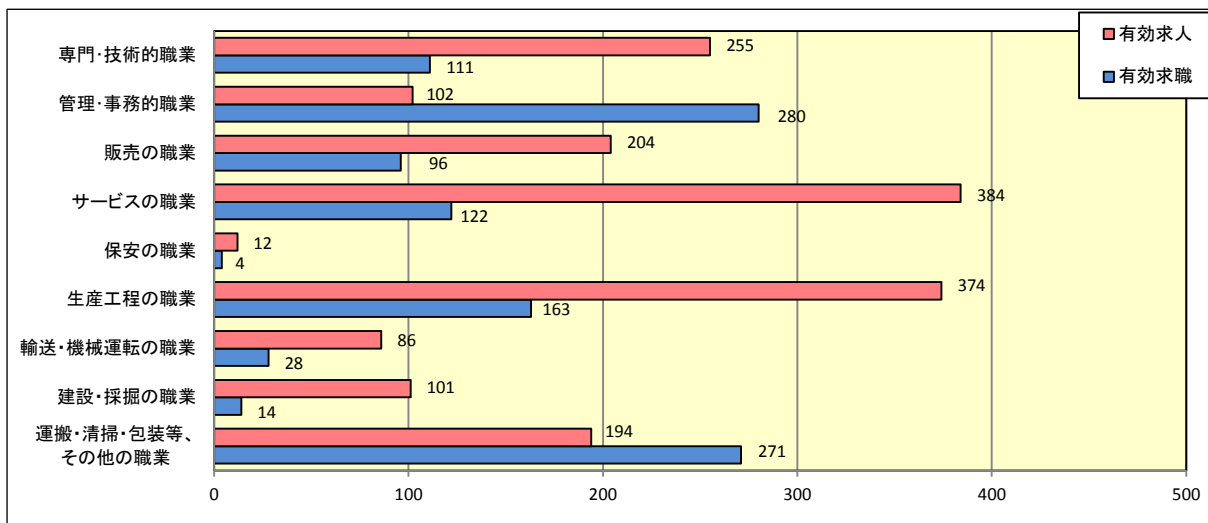
	29.9月	10月	11月	12月	30.1月	2月	3月	4月	5月	6月	7月	8月	9月
件数	0	0	0	0	0	0	0	0	0	0	0	0	0
人数	0	0	0	0	0	0	0	0	0	0	0	0	0

*人員整理日により計上

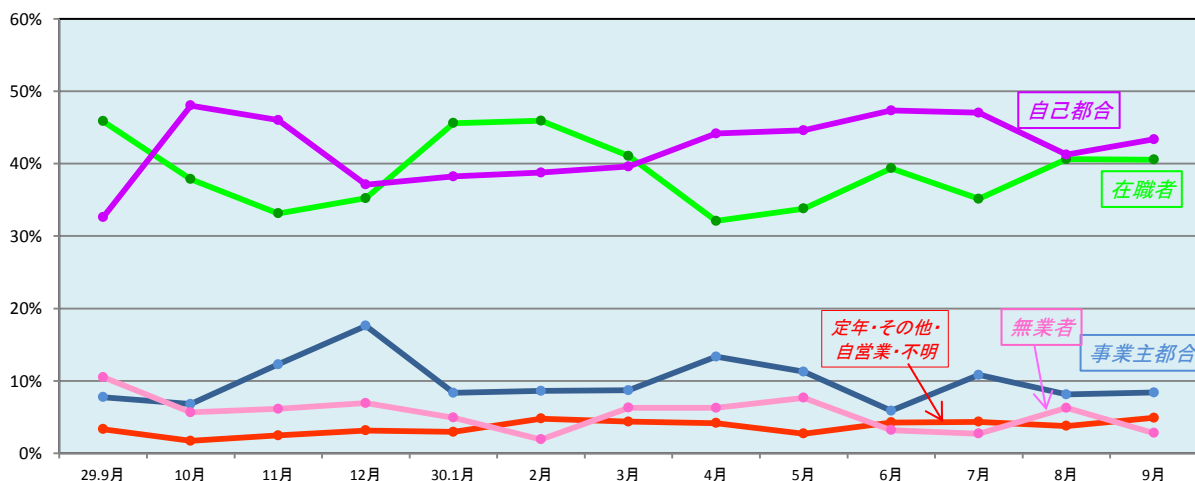
グラフでみる雇用状況

① 職種別有効求人・有効求職状況(人)

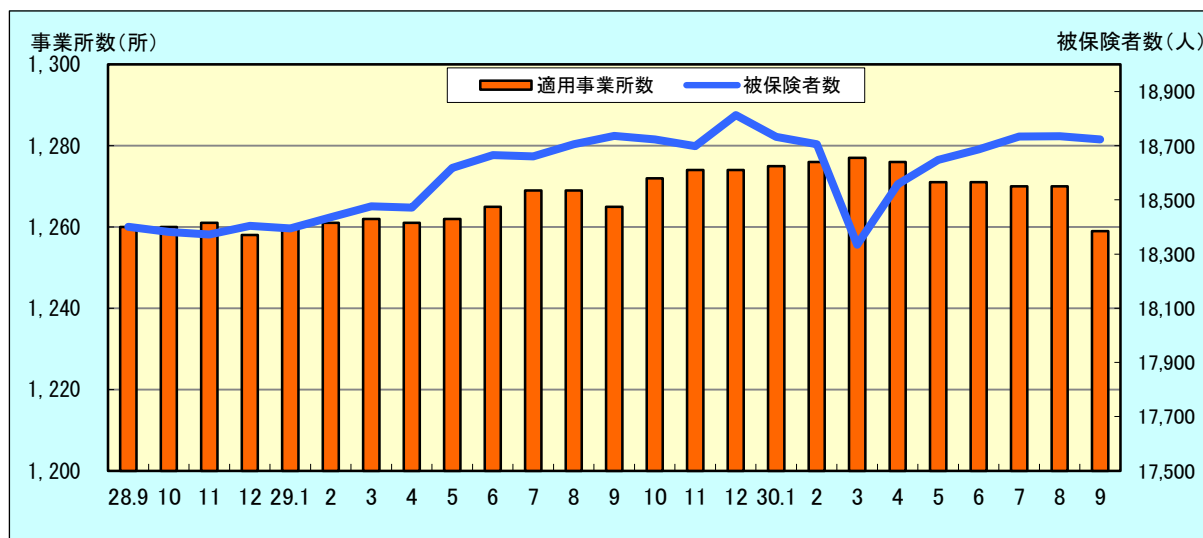
(パート含む常用)



② 新規求職者の離職理由による構成比の推移(%) (パート除く常用)



③ 適用事業所数・被保険者数



☑ チェックしなくちゃ。最低賃金