



[平成30年9月28日発表]  
**須坂公共職業安定所**  
 〒382-0099 須坂市墨坂2-2-17  
 電話: 026-248-8609  
 F A X: 026-248-4747

## 1. 雇用の概況

### ◎求人の動き

新規求人数は646人で、前年同月より15.3%(117人)減少した。

産業別では、「製造業」、「金融・保険・不動産業」、「宿泊・飲食サービス業」及び「公務・その他」で前年同月を上回り、「建設業」、「情報通信業」、「運輸業・郵便業」、「卸売・小売業」、「医療・福祉業」、「複合サービス事業」及び「その他のサービス業」で前年同月を下回った。うち製造業は、前年同月より5.6%(10人)の増加となり、20か月連続で前年同月を上回った。

有効求人数は1,857人で、前年同月より1.2%(22人)減少し、57か月ぶりに前年同月を下回った。

### ◎求職者の動き

新規求職者数は246人で、前年同月より21.2%(66人)減少した。

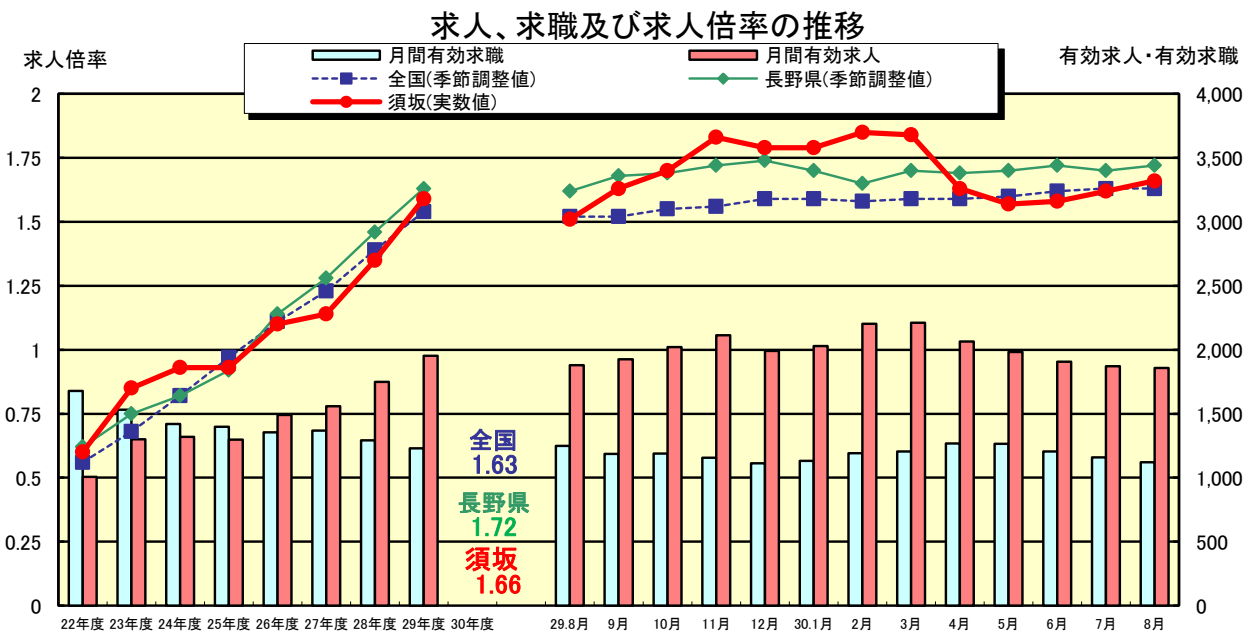
中高年齢者の新規求職者数は116人で、前年同月より17.7%(25人)減少した。

有効求職者数は1,120人で、前年同月より10.3%(128人)減少し、7か月連続で前年同月を下回った。

### ◎求人倍率の動き

有効求人倍率は1.66倍となり、前年同月より0.15ポイント上回り、39か月連続で1倍を超えている。

## 2. 求人倍率の推移



### (5年間の求人倍率)

	4月	5月	6月	7月	8月	9月	10月	11月	12月	1月	2月	3月	年度計
平成30年度	1.63	1.57	1.58	1.62	1.66								
平成29年度	1.29	1.25	1.34	1.41	1.51	1.63	1.70	1.83	1.79	1.79	1.85	1.84	1.59
平成28年度	1.10	1.16	1.16	1.24	1.31	1.40	1.42	1.50	1.53	1.58	1.53	1.47	1.35
平成27年度	0.98	0.98	1.01	1.10	1.16	1.20	1.22	1.24	1.27	1.22	1.22	1.17	1.14
平成26年度	0.99	0.95	1.03	1.07	1.14	1.15	1.16	1.18	1.15	1.14	1.16	1.11	1.10
平成25年度	0.81	0.77	0.74	0.85	0.97	0.97	0.97	1.00	1.09	1.00	1.01	1.05	0.93

長野県最低賃金は平成30年10月1日から時間額821円です！

3. 求人の状況

(パートを含む)

	29.8月	9月	10月	11月	12月	30.1月	2月	3月	4月	5月	6月	7月	8月
新規求人数	763	739	696	822	738	677	852	812	668	665	710	643	646
前年同月比(%)	29.1	4.5	13.9	28.6	16.2	8.8	25.5	11.1	19.5	2.3	▲1.3	22.2	▲15.3
うち正社員	283	316	270	283	329	304	303	363	284	282	362	259	280
全数に占める割合(%)	37.1	42.8	38.8	34.4	44.6	44.9	35.6	44.7	42.5	42.4	51.0	40.3	43.3
月間有効求人数	1,879	1,926	2,021	2,114	1,992	2,029	2,202	2,212	2,064	1,983	1,906	1,871	1,857
前年同月比(%)	9.5	8.6	14.2	18.6	17.7	13.5	18.2	14.5	16.9	13.1	6.7	7.2	▲1.2
うち正社員	830	825	835	833	861	890	910	945	938	890	885	867	851
全数に占める割合(%)	44.2	42.8	41.3	39.4	43.2	43.9	41.3	42.7	45.4	44.9	46.4	46.3	45.8

4. 産業別新規求人の状況

区分	前年度				前年同月比%	区分	前年度				前年同月比%
	前月	前月	今月	今月			前月	前月	今月	今月	
総数	763	643	646	▲15.3		情報通信業	7	6	1	▲85.7	
建設業	72	66	71	▲1.4		運輸業・郵便業	57	32	32	▲43.9	
製造業	179	190	189	5.6		卸売・小売業	122	74	81	▲33.6	
食料品・たばこ・飼料	48	63	49	2.1		金融・保険・不動産業	1	3	2	100.0	
パルプ・印刷	3	6	3	0.0		宿泊・飲食サービス業	39	67	84	115.4	
プラスチック	3	7	4	33.3		飲食店	23	51	78	239.1	
金属製品	31	21	38	22.6		医療・福祉業	112	98	95	▲15.2	
はん用・生産用機械(旧:一般機械)	12	23	23	91.7		教育・学習支援業	3	5	3	0.0	
電気機械器具	8	2	4	▲50.0		複合サービス事業	48	3	0	▲100.0	
情報通信機械	0	0	2	-		その他のサービス業	78	67	44	▲43.6	
電子部品・デバイス・電子回路	54	40	47	▲13.0		洗濯・理容・美容・浴場業	33	13	12	▲63.6	
輸送用機械	0	0	0	-		職業紹介・労働者派遣業	24	27	3	▲87.5	
業務用機械	0	0	1	-		公務・その他	9	12	14	55.6	

5. 求職・就職の状況

(パートを含む)

	29.8月	9月	10月	11月	12月	30.1月	2月	3月	4月	5月	6月	7月	8月
新規求職者数	312	284	294	275	249	345	336	328	443	334	285	273	246
前年同月比(%)	4.0	▲11.5	▲2.6	▲1.4	3.8	6.2	▲6.1	▲15.1	2.8	▲4.0	▲9.8	9.6	▲21.2
月間有効求職者	1,248	1,185	1,190	1,155	1,113	1,132	1,191	1,204	1,268	1,265	1,205	1,158	1,120
前年同月比(%)	▲5.0	▲6.3	▲4.3	▲3.0	0.8	0.0	▲2.4	▲8.4	▲7.5	▲9.8	▲9.5	▲6.3	▲10.3
就職件数	119	124	121	123	115	87	137	174	148	157	121	121	82
うち雇保受給者	29	30	29	33	24	17	30	31	26	25	29	19	28

6. 中高年齢者の状況

	29.8月	9月	10月	11月	12月	30.1月	2月	3月	4月	5月	6月	7月	8月
新規求職者	141	128	122	120	116	150	142	164	242	144	131	125	116
全数に占める割合(%)	45.2	45.1	41.5	43.6	46.6	43.5	42.3	50.0	54.6	43.1	46.0	45.8	47.2
月間有効求職者	622	591	589	557	539	548	556	586	656	633	608	587	560
就職件数	52	56	51	52	52	40	52	74	80	76	51	58	30

7. パートタイムの状況

	29.8月	9月	10月	11月	12月	30.1月	2月	3月	4月	5月	6月	7月	8月
新規求人数	347	325	303	376	325	297	422	334	289	310	253	290	282
全数に占める割合(%)	45.5	44.0	43.5	45.7	44.0	43.9	49.5	41.1	43.3	46.6	35.6	45.1	43.7
月間有効求人数	785	835	891	946	898	894	1014	990	885	859	785	754	744
新規求職者数	111	104	116	112	81	132	126	119	202	112	97	87	86
全数に占める割合(%)	35.6	36.6	39.5	40.7	32.5	38.3	37.5	36.3	45.6	33.5	34.0	31.9	35.0
月間有効求職者	476	462	486	477	441	443	452	458	529	504	472	436	425
就職件数	50	54	55	51	52	40	63	73	77	76	56	49	31

(金額は千円未満切捨)

## 8. 雇用保険適用・給付業務状況

(適用状況)	29.8月	9月	10月	11月	12月	30.1月	2月	3月	4月	5月	6月	7月	8月
適用事業所数	1,269	1,265	1,272	1,274	1,274	1,275	1,276	1,277	1,276	1,271	1,271	1,270	1,270
資格取得数	207	200	188	224	212	140	135	176	728	335	211	215	170
資格喪失者数	164	172	200	171	174	251	159	189	500	200	173	168	167
月末被保険者数	18,706	18,736	18,723	18,699	18,813	18,733	18,706	18,335	18,558	18,648	18,687	18,734	18,735
(基本手当)	29.8月	9月	10月	11月	12月	30.1月	2月	3月	4月	5月	6月	7月	8月
資格決定件数	59	70	63	51	54	58	67	53	108	97	76	60	62
受給者実人員	274	261	246	227	225	225	224	212	193	217	230	251	259
支給金額(千円)	34,084	32,765	30,321	26,943	27,433	28,193	24,477	24,652	19,563	23,681	26,298	27,866	33,145

## 9. 高齢者雇用継続給付状況

	29.8月	9月	10月	11月	12月	30.1月	2月	3月	4月	5月	6月	7月	8月
受給要件確認件数	6	9	7	12	5	11	9	19	10	6	11	7	4
受給者数	106	146	103	140	105	142	100	148	104	105	152	148	100
受給者実人員	201	293	194	261	199	271	187	273	213	196	276	275	191
支給金額(千円)	4,376	7,371	4,231	6,646	4,465	6,982	4,154	6,664	4,877	4,704	6,873	7,014	4,517

## 10. 育児休業給付状況

(基本給付)	29.8月	9月	10月	11月	12月	30.1月	2月	3月	4月	5月	6月	7月	8月
受給要件確認件数	8	15	8	9	11	14	13	12	15	17	6	4	10
受給者数	54	46	48	49	57	51	57	55	64	66	55	51	63
受給者実人員	116	99	103	103	119	106	117	116	134	137	107	104	138
支給金額(千円)	14,295	11,357	12,046	12,139	14,220	12,298	13,682	13,576	15,210	17,306	13,671	13,064	16,470

## 11. 教育訓練給付状況

	29.8月	9月	10月	11月	12月	30.1月	2月	3月	4月	5月	6月	7月	8月
受給者数	7	10	12	10	11	4	4	6	4	10	5	6	8

## 12. 人員整理状況(\*1事業所で10人以上の人員整理があったもの)

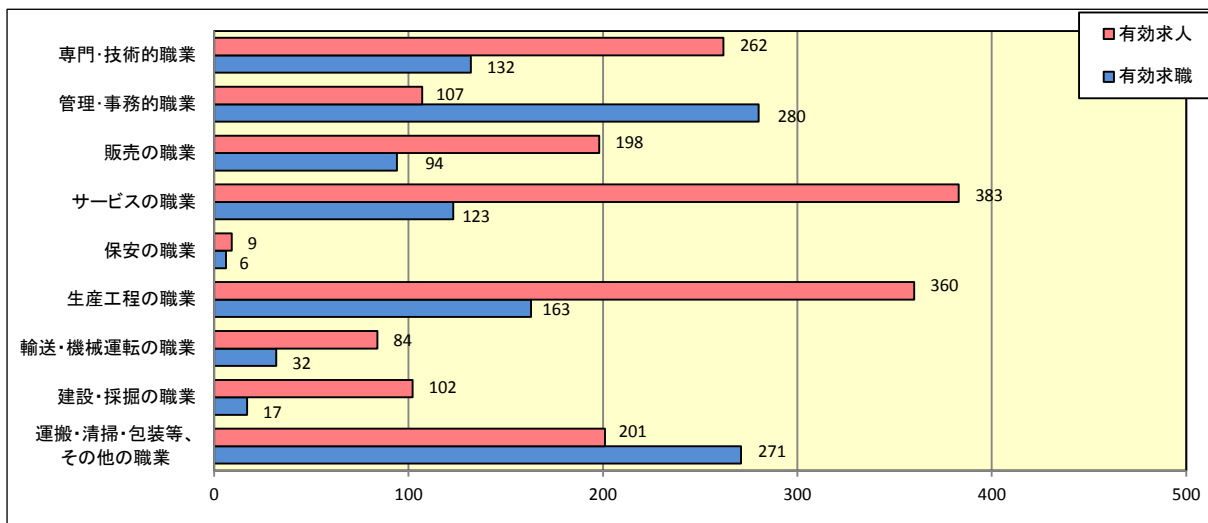
	29.8月	9月	10月	11月	12月	30.1月	2月	3月	4月	5月	6月	7月	8月
件数	0	0	0	0	0	0	0	0	0	0	0	0	0
人数	0	0	0	0	0	0	0	0	0	0	0	0	0

\*人員整理日により計上

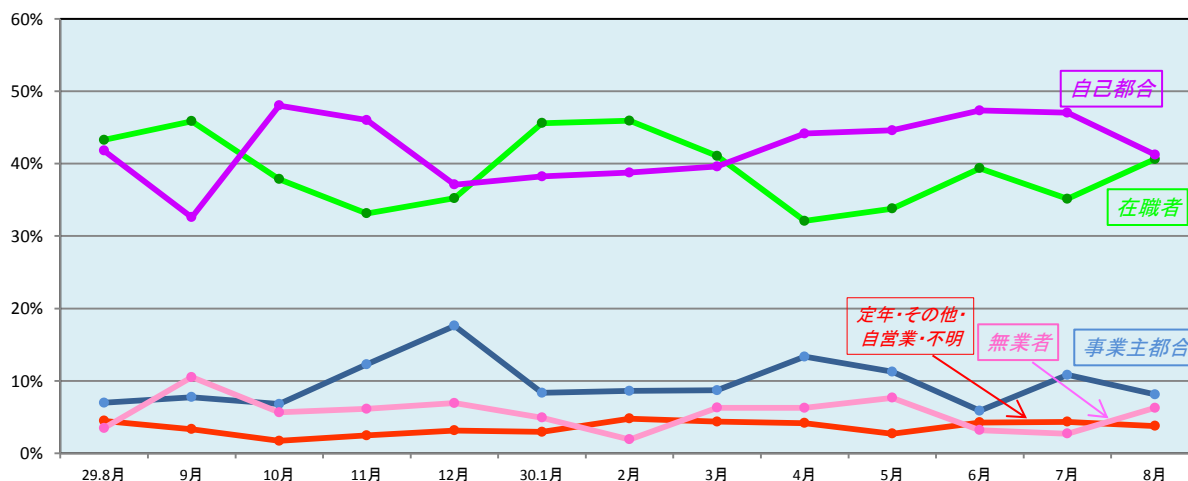
## グラフでみる雇用状況

### ① 職種別有効求人・有効求職状況(人)

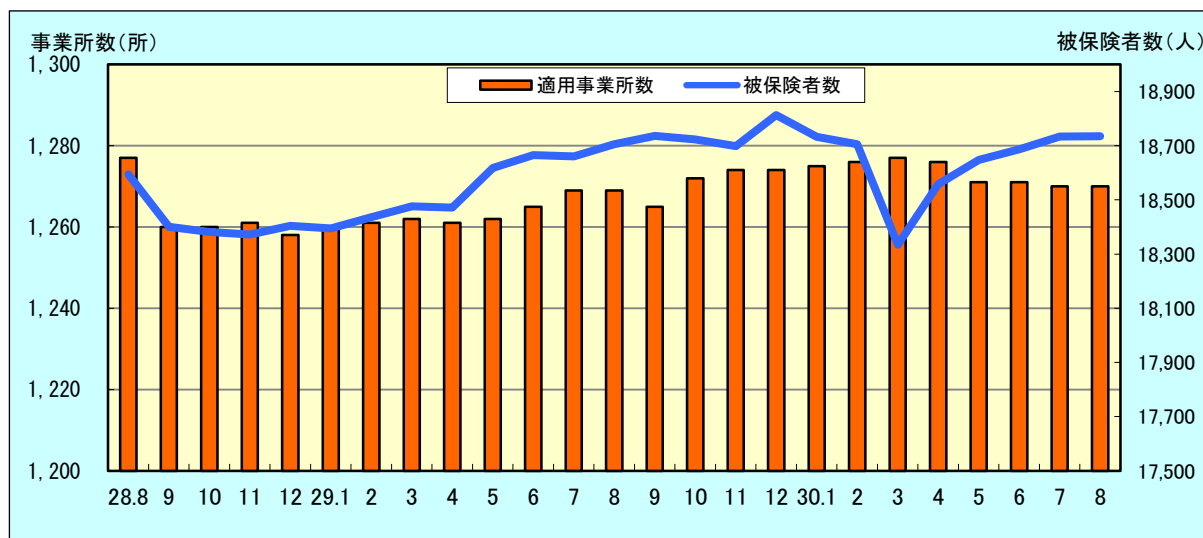
(パート含む常用)



### ② 新規求職者の離職理由による構成比の推移(%) (パート除く常用)



### ③ 適用事業所数・被保険者数



☑ チェックしなくちゃ。最低賃金