



[平成30年4月27日発表]
須坂公共職業安定所
〒382-0099 須坂市墨坂2-2-17
電話: 026-248-8609
FAX: 026-248-4747

1. 雇用の概況

◎求人の動き

新規求人数は812人で、前年同月より11.1%(81人)増加し、8か月連続で前年同月を上回った。

産業別では、「建設業」、「製造業」、「教育・学習支援業」、「複合サービス事業」、「その他のサービス業」及び「公務・その他」で前年同月を上回り、「情報通信業」、「運輸業・郵便業」、「金融・保険・不動産業」、「宿泊・飲食サービス業」及び「医療・福祉業」で前年同月を下回った。

製造業では、「食料品・たばこ・飼料」、「プラスチック」、「はん用・生産用機械」及び「電気機械器具」で前年同月比で増加し、「パルプ・印刷」、「金属製品」、「情報通信機械」及び「業務用機械」で前年同月比が減少したことから、製造業全体では8.7%(15人)の増加となり、15か月連続で前年同月を上回った。

有効求人数は2,212人で、前年同月より14.5%(280人)増加し、前年同月を52か月連続で上回った。

◎求職者の動き

新規求職者数は328人で、前年同月より15.1%(58人)減少し、2か月連続で前年同月を下回った。

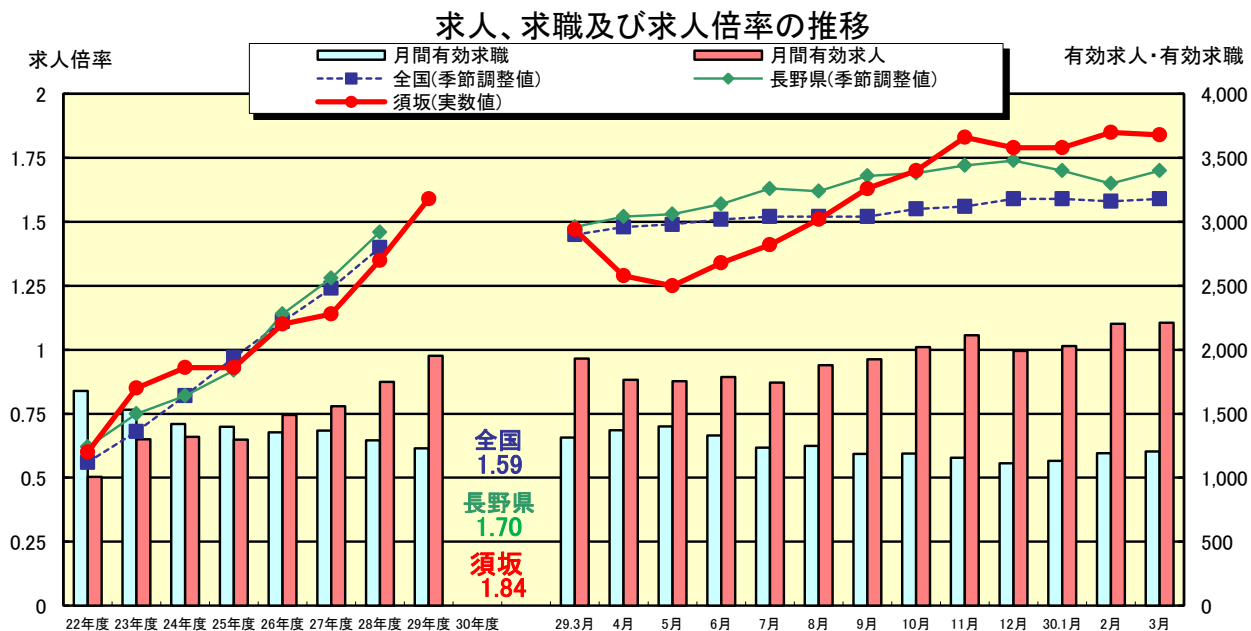
中高年齢者の新規求職者数は164人で、前年同月より2.5%(4人)増加した。

有効求職者数は1,204人で、前年同月より8.4%(110人)減少し、2か月連続で前年同月を下回った。

◎求人倍率の動き

有効求人倍率は1.84倍となり、前年同月より0.37ポイント上昇し、34か月連続で1倍を超えている。

2. 求人倍率の推移



(5年間の求人倍率)

	4月	5月	6月	7月	8月	9月	10月	11月	12月	1月	2月	3月	年度計
平成29年度	1.29	1.25	1.34	1.41	1.51	1.63	1.70	1.83	1.79	1.79	1.85	1.84	1.59
平成28年度	1.10	1.16	1.16	1.24	1.31	1.40	1.42	1.50	1.53	1.58	1.53	1.47	1.35
平成27年度	0.98	0.98	1.01	1.10	1.16	1.20	1.22	1.24	1.27	1.22	1.22	1.17	1.14
平成26年度	0.99	0.95	1.03	1.07	1.14	1.15	1.16	1.18	1.15	1.14	1.16	1.11	1.10
平成25年度	0.81	0.77	0.74	0.85	0.97	0.97	0.97	1.00	1.09	1.00	1.01	1.05	0.93
平成24年度	0.80	0.78	0.82	0.84	0.94	1.05	1.05	1.08	1.02	0.99	0.97	0.92	0.93

長野県最低賃金は平成29年10月1日から795円

3. 求人の状況

(パートを含む)

	29.3月	4月	5月	6月	7月	8月	9月	10月	11月	12月	30.1月	2月	3月
新規求人数	731	559	650	719	526	763	739	696	822	738	677	852	812
前年同月比(%)	18.9	▲10.1	12.1	4.1	▲11.4	29.1	4.5	13.9	28.6	16.2	8.8	25.5	11.1
うち正社員	334	236	284	351	250	283	316	270	283	329	304	303	363
全数に占める割合(%)	45.7	42.2	43.7	48.8	47.5	37.1	42.8	38.8	34.4	44.6	44.9	35.6	44.7
月間有効求人数	1,932	1,765	1,754	1,786	1,745	1,879	1,926	2,021	2,114	1,992	2,029	2,202	2,212
前年同月比(%)	19.1	9.8	6.6	5.0	1.9	9.5	8.6	14.2	18.6	17.7	13.5	18.2	14.5
うち正社員	864	808	789	817	829	830	825	835	833	861	890	910	945
全数に占める割合(%)	44.7	45.8	45.0	45.7	47.5	44.2	42.8	41.3	39.4	43.2	43.9	41.3	42.7

4. 産業別新規求人の状況

区分	前年		今年度		前年同月比%	区分	前年		今年度		前年同月比%
	同月	前月	前月	今月			同月	前月	今月		
総数	731	852	812	11.1	情報通信業	5	4	4	▲20.0		
建設業	86	76	104	20.9	運輸業・郵便業	58	88	43	▲25.9		
製造業	172	201	187	8.7	卸売・小売業	62	130	62	0.0		
食料品・たばこ・飼料	46	44	57	23.9	金融・保険・不動産業	65	6	59	▲9.2		
パルプ・印刷	8	2	7	▲12.5	宿泊・飲食サービス業	69	97	66	▲4.3		
プラスチック	6	6	9	50.0	飲食店	44	90	38	▲13.6		
金属製品	47	32	37	▲21.3	医療・福祉業	134	129	117	▲12.7		
はん用・生産用機械(旧:一般機械)	10	21	14	40.0	教育・学習支援業	7	12	10	42.9		
電気機械器具	3	14	12	300.0	複合サービス事業	0	7	5	-		
情報通信機械	2	0	0	▲100.0	その他のサービス業	43	60	93	116.3		
電子部品・デバイス・電子回路	22	63	22	0.0	洗濯・理容・美容・浴場業	7	13	33	371.4		
輸送用機械	0	0	0	-	職業紹介・労働者派遣業	0	24	22	-		
業務用機械	5	1	0	▲100.0	公務・その他	19	36	46	142.1		

5. 求職・就職の状況

(パートを含む)

	29.3月	4月	5月	6月	7月	8月	9月	10月	11月	12月	30.1月	2月	3月
新規求職者数	386	431	348	316	249	312	284	294	275	249	345	336	328
前年同月比(%)	4.9	▲5.7	▲2.2	▲20.6	▲16.7	4.0	▲11.5	▲2.6	▲1.4	3.8	6.2	▲6.1	▲15.1
月間有効求職者	1,314	1,371	1,402	1,331	1,236	1,248	1,185	1,190	1,155	1,113	1,132	1,191	1,204
前年同月比(%)	▲5.3	▲6.0	▲1.1	▲9.1	▲10.8	▲5.0	▲6.3	▲4.3	▲3.0	0.8	0.0	▲2.4	▲8.4
就職件数	215	156	161	139	111	119	124	121	123	115	87	137	174
うち雇保受給者	46	33	31	23	28	29	30	29	33	24	17	30	31

6. 中高年齢者の状況

	29.3月	4月	5月	6月	7月	8月	9月	10月	11月	12月	30.1月	2月	3月
新規求職者	160	202	149	131	111	141	128	122	120	116	150	142	164
全数に占める割合(%)	41.5	46.9	42.8	41.5	44.6	45.2	45.1	41.5	43.6	46.6	43.5	42.3	50.0
月間有効求職者	608	666	679	645	596	622	591	589	557	539	548	556	586
就職件数	81	71	70	53	40	52	56	51	52	52	40	52	74

7. パートタイムの状況

	29.3月	4月	5月	6月	7月	8月	9月	10月	11月	12月	30.1月	2月	3月
新規求人数	287	237	289	280	215	347	325	303	376	325	297	422	334
全数に占める割合(%)	39.3	42.4	44.5	38.9	40.9	45.5	44.0	43.5	45.7	44.0	43.9	49.5	41.1
月間有効求人数	816	710	722	748	713	785	835	891	946	898	894	1014	990
新規求職者数	152	188	129	118	84	111	104	116	112	81	132	126	119
全数に占める割合(%)	39.4	43.6	37.1	37.3	33.7	35.6	36.6	39.5	40.7	32.5	38.3	37.5	36.3
月間有効求職者	503	564	569	548	480	476	462	486	477	441	443	452	458
就職件数	97	75	79	64	42	50	54	55	51	52	40	63	73

(金額は千円未満切捨)

8. 雇用保険適用・給付業務状況

(適用状況)	29.3月	4月	5月	6月	7月	8月	9月	10月	11月	12月	30.1月	2月	3月
適用事業所数	1,262	1,261	1,262	1,265	1,269	1,269	1,265	1,272	1,274	1,274	1,275	1,276	1,277
資格取得数	246	631	344	221	169	207	200	188	224	212	140	135	176
資格喪失者数	206	629	215	173	176	164	172	200	171	174	251	159	189
月末被保険者数	18,476	18,471	18,618	18,665	18,661	18,706	18,736	18,723	18,699	18,813	18,733	18,706	18,335
(基本手当)	29.3月	4月	5月	6月	7月	8月	9月	10月	11月	12月	30.1月	2月	3月
資格決定件数	61	136	94	68	68	59	70	63	51	54	58	67	53
受給者実人員	259	248	254	264	282	274	261	246	227	225	225	224	212
支給金額(千円)	31,634	26,243	26,690	31,007	29,501	34,084	32,765	30,321	26,943	27,433	28,193	24,477	24,652

9. 高齢者雇用継続給付状況

	29.3月	4月	5月	6月	7月	8月	9月	10月	11月	12月	30.1月	2月	3月
受給要件確認件数	19	15	10	6	2	6	9	7	12	5	11	9	19
受給者数	151	124	146	109	141	106	146	103	140	105	142	100	148
受給者実人員	278	224	268	206	270	201	293	194	261	199	271	187	273
支給金額(千円)	6,847	4,700	6,908	4,358	6,783	4,376	7,371	4,231	6,646	4,465	6,982	4,154	6,664

10. 育児休業給付状況

(基本給付)	29.3月	4月	5月	6月	7月	8月	9月	10月	11月	12月	30.1月	2月	3月
受給要件確認件数	11	11	7	10	9	8	15	8	9	11	14	13	12
受給者数	72	57	57	51	51	54	46	48	49	57	51	57	55
受給者実人員	155	120	122	108	112	116	99	103	103	119	106	117	116
支給金額(千円)	18,080	15,211	13,990	13,472	12,415	14,295	11,357	12,046	12,139	14,220	12,298	13,682	13,576

11. 教育訓練給付状況

	29.3月	4月	5月	6月	7月	8月	9月	10月	11月	12月	30.1月	2月	3月
受給者数	7	5	6	8	8	7	10	12	10	11	4	4	6

12. 人員整理状況(*1事業所で10人以上の人員整理があったもの)

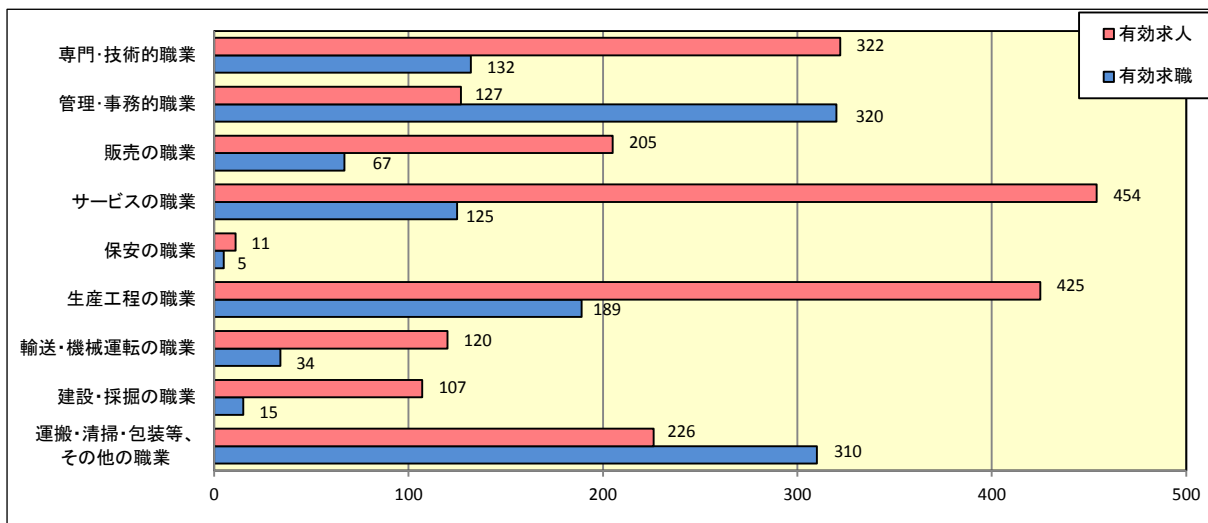
	29.3月	4月	5月	6月	7月	8月	9月	10月	11月	12月	30.1月	2月	3月
件数	0	0	0	0	0	0	0	0	0	0	0	0	0
人数	0	0	0	0	0	0	0	0	0	0	0	0	0

*人員整理日により計上

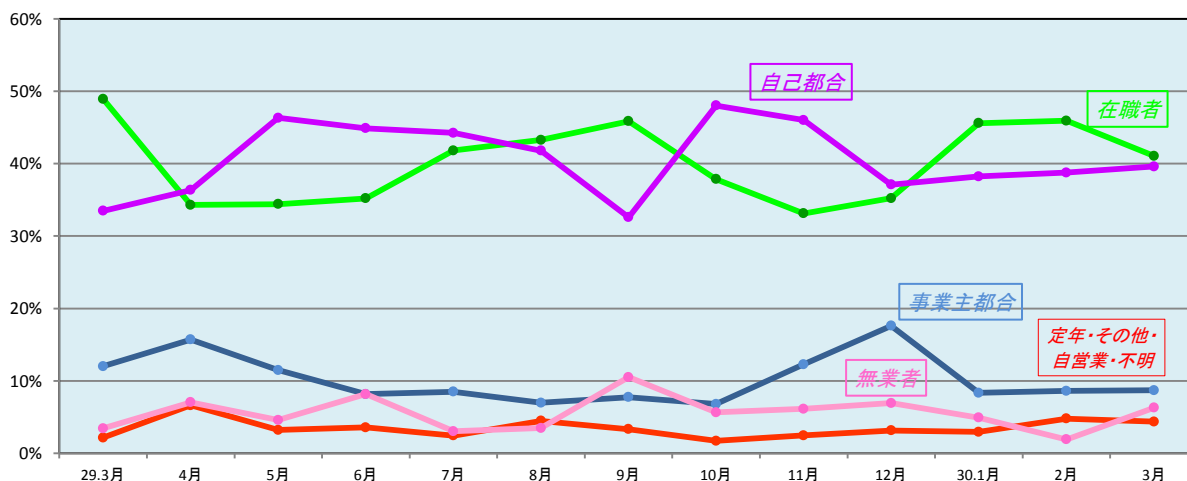
グラフでみる雇用状況

① 職種別有効求人・有効求職状況(人)

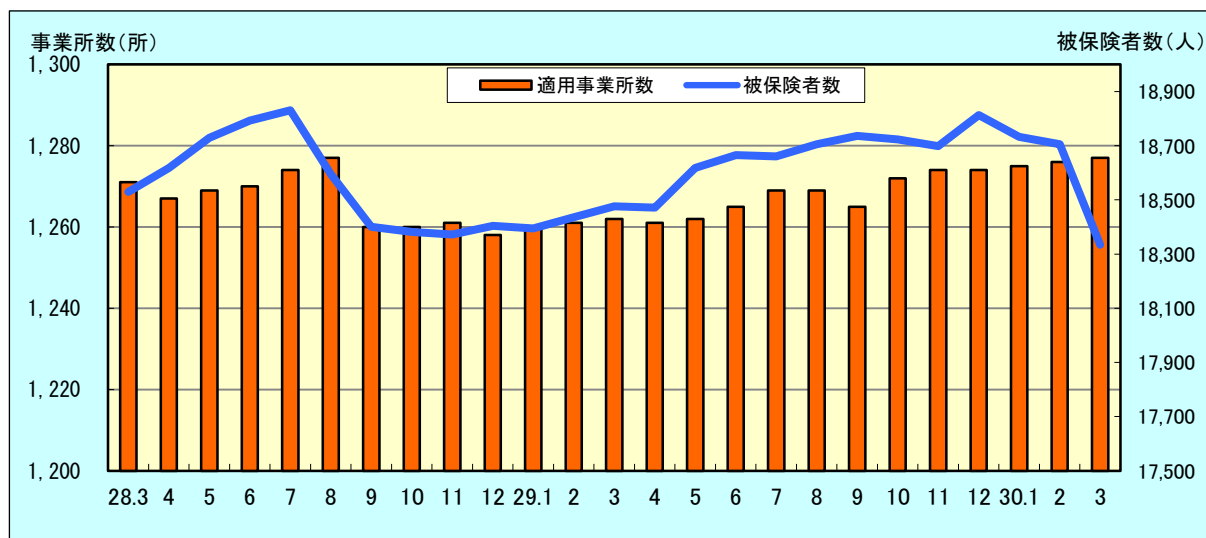
(パート含む常用)



② 新規求職者の離職理由による構成比の推移(%) (パート除く常用)



③ 適用事業所数・被保険者数



差別をなくして 明るい職場