

# 業 務 月 報

(令和5年2月分)

ハローワーク大町

TEL0261-22-0340

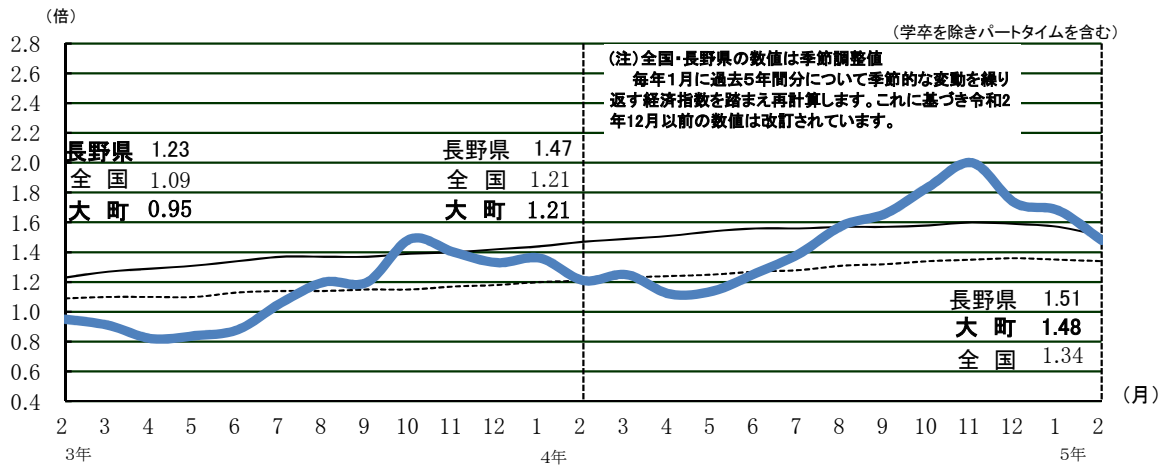
FAX0261-22-7714

- ・2月の月間有効求人倍率は1.48倍となり、前年同月比0.27ポイント増加した。
- ・新規求人数は430人で、前年同月と比べ28.0%増加し、新規求職者数は210人で、前年同月と比べ9.9%増加した。
- ・月間有効求人数は1,260人で、前年同月と比べ18.1%増加し、月間有効求職者数は850人で、前年同月と比べ3.5%減少した。

## 1 求人・求職の状況

### ① 月間有効求人倍率の推移

- ・2月の月間有効求人倍率は1.48倍で前年同月比0.27ポイント増加。
- ・1倍を上回るのは20ヶ月連続、前年同月を上回るのは15ヶ月連続となった。



	3月	4月	5月	6月	7月	8月	9月	10月	11月	12月	1月	2月
最近年	1.25	1.12	1.14	1.26	1.39	1.58	1.66	1.84	2.00	1.73	1.68	1.48
前年	0.91	0.82	0.84	0.88	1.06	1.20	1.20	1.49	1.40	1.33	1.36	1.21

### ② 地域別有効求人倍率

県内すべての地域において「全数」及び「常用」ともに1倍を上回っている。ただし、前年同月を下回る地域も見受けられる。

[学卒除きパート含む実数値]

安定所別 区分	北信 (1.50)				東信 (1.58)		中信 (1.64)			南信 (1.57)		
	長野	篠ノ井	飯山	須坂	上田	佐久	松本	木曾福島	大町	飯田	伊那	諏訪
全数	1.47	1.33	1.89	1.59	1.54	1.61	1.67	1.44	1.48	1.64	1.60	1.49
前年比 (ポイント)	(▲0.03)	(▲0.17)	(0.44)	(0.07)	(0.00)	(▲0.04)	(0.18)	(▲0.17)	(0.27)	(0.19)	(0.07)	(▲0.14)
うち常用	1.28	1.31	1.74	1.48	1.41	1.67	1.43	1.42	1.41	1.56	1.39	1.43
前年比 (ポイント)	(0.03)	(▲0.10)	(0.43)	(0.05)	(0.07)	(▲0.01)	(0.17)	(▲0.09)	(0.24)	(0.21)	(0.06)	(▲0.09)

\*「うち常用」とは、パート常用を含み、臨時・季節を除く。

### ③ 新規求人数の推移

- ・2月の新規求人数は430人で前年同月比で28.0%増加した。2ヶ月ぶりに前年同月比で増加した。
- ・新規求人全数のうち常用、パート及び常用のうち正社員求人ともに前年同月比で増加している。

年月	4年 2月	3月	4月	5月	6月	7月	8月	9月	10月	11月	12月	5年 1月	2月
全 数 (前年比)	336 (6.7)	418 (6.6)	398 (47.4)	312 (30.0)	396 (13.1)	410 (18.2)	423 (19.8)	480 (28.7)	573 (4.6)	536 (41.8)	472 (19.8)	420 (▲7.7)	430 (28.0)
うち常用 (前年比)	187 (9.4)	210 (0.0)	250 (61.3)	194 (36.6)	197 (7.7)	237 (20.3)	221 (39.0)	222 (44.2)	228 (2.2)	233 (55.3)	208 (20.2)	237 (▲0.4)	247 (32.1)
うちパート (前年比)	146 (17.7)	199 (11.8)	142 (40.6)	105 (23.5)	187 (19.9)	141 (1.4)	131 (28.4)	176 (45.5)	153 (3.4)	161 (38.8)	209 (14.2)	166 (19.4)	167 (14.4)
常用のうち正社員 (前年比)	145 (34.3)	166 (▲2.9)	187 (70.0)	155 (53.5)	177 (12.7)	178 (26.2)	166 (33.9)	191 (44.7)	176 (0.6)	184 (53.3)	193 (17.7)	183 (▲3.7)	186 (28.3)
全数に占める 正社員の割合	43.2	39.7	47.0	49.7	44.7	43.4	39.2	39.8	30.7	34.3	40.9	43.6	43.3

※ うち常用にはパートは含まれない。

### ④ 産業別新規求人の状況

2月の産業別求人数は、「建設業」「運輸業・郵便業」「生活関連サービス業・娯楽業」「医療・福祉」「サービス業（他に分類されないもの）」などの産業で前年同月に比べ増加し、「製造業」「宿泊業・飲食サービス業」の産業では同比減少した。

産 業 別	新規求人数 (人)	前年比 (%)	産 業 別	新規求人数 (人)	前年比 (%)
全 数	430 (167)	28.0 (14.4)	情 報 通 信 業	- (0)	- -
建 設 業	66 (4)	73.7 -	運 輸 業 ・ 郵 便 業	21 (2)	133.3 (▲33.3)
製 造 業	73 (13)	▲11.0 (▲31.6)	卸 売 業 ・ 小 売 業	7 (4)	0.0 -
食 料 品 ・ た ば こ	12 (2)	▲50.0 (▲77.8)	金 融 業 ・ 保 険 業 ・ 不 動 産 業	- (0)	- -
パ ル プ ・ 印 刷	9 (0)	0.0 -	宿 泊 業 ・ 飲 食 サ ー ビ ス 業	54 (39)	▲19.4 (▲2.5)
プ ラ ス チ ッ ク	3 (0)	- -	飲 食 店	4 (2)	▲60.0 (▲77.8)
金 属 製 品	9 (0)	80.0 -	生 活 関 連 サ ー ビ ス 業 ・ 娯 楽 業	33 (16)	312.5 (433.3)
は ん 用 機 械 器 具	0 (0)	▲100.0 (▲100.0)	洗 濯 ・ 理 容 ・ 美 容 ・ 浴 場 業	32 (16)	966.7 (1,500.0)
生 産 用 機 械 器 具	1 (1)	▲50.0 (▲50.0)	教 育 ・ 学 習 支 援 業	7 (2)	16.7 (▲50.0)
業 務 用 機 械 器 具	0 (0)	- -	医 療 ・ 福 祉	73 (28)	73.8 (33.3)
電 子 部 品 デ バ イ ス	0 (0)	- -	社 会 保 険 ・ 社 会 福 祉 ・ 介 護 事 業	58 (19)	70.6 (18.8)
電 気 機 械 器 具	18 (6)	100.0 (50.0)	サ ー ビ ス 業 (他 に 分 類 さ れ な い も の )	27 (6)	35.0 (▲33.3)
情 報 通 信 機 械 器 具	0 (0)	- -	そ の 他 の 産 業	69 (53)	21.1 (12.8)
輸 送 用 機 械 器 具	0 (0)	- -			( )はパートで内数

## ⑤ 新規求職者の推移

2月の新規求職者数は210人で、前年同月比で9.9%増加した。前年同月比で2ヶ月ぶりの増加。うち常用、うちパートも同様に同比2ヶ月ぶりの増加。

年月	4年 2月	3月	4月	5月	6月	7月	8月	9月	10月	11月	12月	5年 1月	2月
全 数	191	258	295	209	153	156	148	176	182	185	242	180	210
前年比	▲19.4	▲6.2	▲12.5	11.2	▲25.7	4.0	▲18.2	▲6.9	6.4	▲24.5	5.2	▲13.5	9.9
うち常用	113	137	139	102	96	96	92	103	104	96	98	104	116
前年比	▲19.3	▲16.5	▲9.2	▲1.0	▲16.5	9.1	▲10.7	▲10.4	▲11.1	▲30.9	19.5	▲12.6	2.7
うちパート	73	99	120	93	54	59	56	71	71	52	59	68	87
前年比	▲21.5	16.5	▲19.5	25.7	▲37.2	▲3.3	▲27.3	0.0	34.0	▲8.8	5.4	▲4.2	19.2

※ うち常用にはパートは含まれない。

## ⑥ 新規常用求職者の態様別状況

2月の新規常用求職者は前年同月比で2.7%の増加となった。態様別においては在職者、定年離職者を除き前年同月を上回っている。

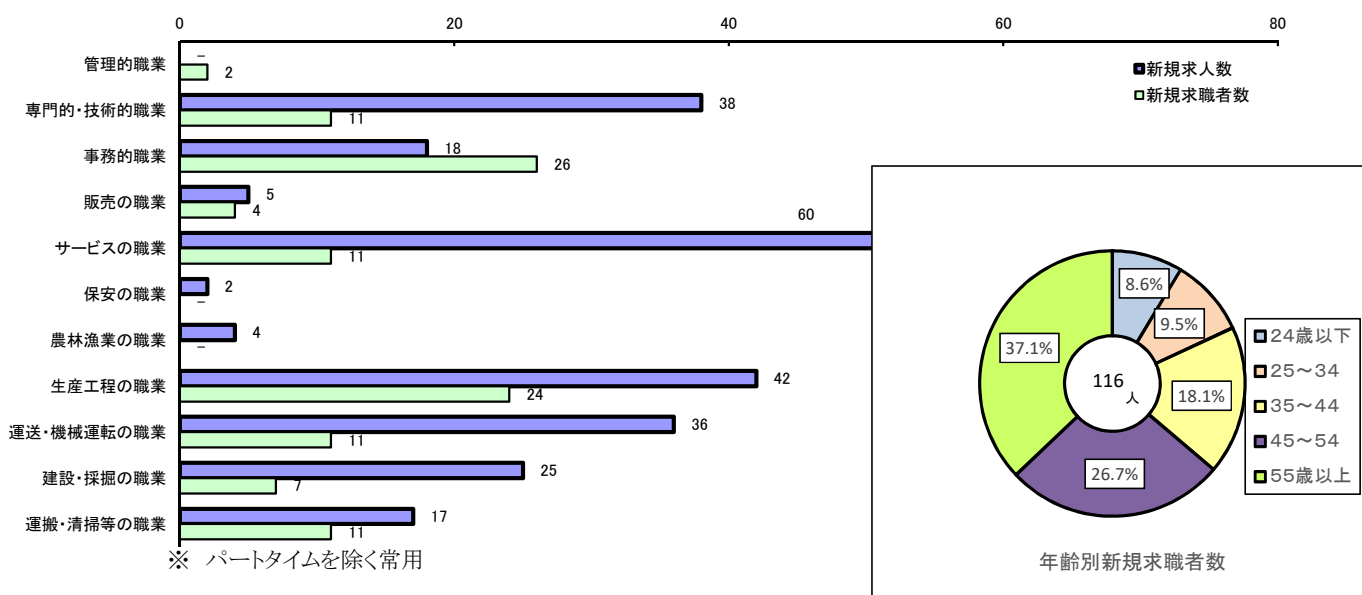
年月	4年 2月	3月	4月	5月	6月	7月	8月	9月	10月	11月	12月	5年 1月	2月
求 職 者	113	137	139	102	96	96	92	103	104	96	98	104	116
(前年比)	(▲19.3)	(▲16.5)	(▲9.2)	(▲1.0)	(▲16.5)	(9.1)	(▲10.7)	(▲10.4)	(▲11.1)	(▲30.9)	(19.5)	(▲12.6)	(2.7)
在 職 者	55	55	34	30	30	39	35	40	35	37	30	48	36
(前年比)	(3.8)	(▲17.9)	(▲12.8)	(▲23.1)	(▲16.7)	(62.5)	(▲2.8)	(▲7.0)	(▲14.6)	(▲17.8)	(50.0)	(11.6)	(▲34.5)
離 職 者	56	74	97	64	61	52	53	55	66	54	60	54	72
(前年比)	(▲27.3)	(▲12.9)	(▲5.8)	(16.4)	(▲17.6)	(▲7.1)	(▲10.2)	(▲14.1)	(▲7.0)	(▲36.5)	(3.4)	(▲22.9)	(28.6)
定 年	3	5	6	4	3	1	0	1	0	0	2	4	2
(前年比)	#DIV/0!	(▲28.6)	(▲45.5)	(33.3)	(▲72.7)	(▲85.7)	(▲100.0)	(▲80.0)	(▲100.0)	(▲100.0)	(100.0)	(33.3)	(▲33.3)
事 業 主 都 合	14	17	33	18	11	14	11	11	9	12	23	9	27
(前年比)	(▲48.1)	(0.0)	(▲2.9)	(28.6)	(▲15.4)	(7.7)	(▲21.4)	(▲15.4)	(▲47.1)	(▲29.4)	(27.8)	(▲30.8)	(92.9)
自 己 都 合	36	48	56	41	47	36	42	42	56	42	35	40	42
(前年比)	(▲28.0)	(▲20.0)	(▲1.8)	(13.9)	(▲2.1)	(0.0)	(2.4)	(▲2.3)	(16.7)	(▲30.0)	(▲10.3)	(▲21.6)	(16.7)
無 業 者	2	8	8	8	5	5	4	8	3	5	8	2	8
(前年比)	(▲80.0)	(▲33.3)	(▲27.3)	(▲11.1)	(0.0)	(▲37.5)	(▲50.0)	(0.0)	(▲40.0)	(▲44.4)	(100.0)	(▲66.7)	(300.0)

※ パートタイムを除く常用

※ 離職者は、「前職雇用者」と「前職自営、その他」(表中では省略)に分けられる。  
「前職雇用者」は、離職理由別に「定年」「事業主都合」「自己都合」「不明」(表中では省略)に区分される。  
このため内訳の計と離職者数欄の数値は一致しない。  
※ 無業者とは、家事、育児等従事者及び離職後1年を超えて求職活動をしていない者をいう。

## ⑦ 職業別新規求人・求職及び年齢別新規求職の状況

2月の職業別新規求人・求職者数は、「管理的」「事務的」職業で求職者数が求人数を上回っており、その他の職業では求人数が求職者数を上回っている。



## ⑧ 月間有効求人・求職の推移

2月の月間有効求人数は1,260人で前年同月比18.1%増加し、前年同月比で増加は15ヶ月連続。月間有効求職者数は850人で前年同月比3.5%減少し、15ヶ月連続で同比減少となった。

年月	4年2月	3月	4月	5月	6月	7月	8月	9月	10月	11月	12月	5年1月	2月
月間有効求人数	1,067	1,116	1,051	1,036	1,067	1,080	1,194	1,266	1,430	1,618	1,545	1,361	1,260
前年比	15.6	21.7	20.8	29.7	33.5	23.3	20.2	27.1	16.8	30.3	24.4	14.7	18.1
月間有効求職者数	881	896	937	910	846	776	755	762	778	810	891	808	850
前年比	▲9.5	▲10.8	▲11.9	▲4.0	▲6.7	▲6.5	▲8.7	▲8.4	▲5.6	▲8.4	▲4.5	▲7.1	▲3.5

※ パートタイムを含む全数

## 2 就職の状況

2月の就職数は66人で前年同月比20.5%減少した。うち常用は同3.0%増加、うちパートは同29.5%減少。

年月	4年2月	3月	4月	5月	6月	7月	8月	9月	10月	11月	12月	5年1月	2月
全数	83	110	62	60	75	56	59	56	50	62	49	53	66
前年比	7.8	▲7.6	▲28.7	▲14.3	11.9	▲17.6	▲19.2	▲16.4	▲28.6	▲10.1	▲12.5	1.9	▲20.5
うち常用	33	52	32	29	35	25	25	31	23	28	24	31	34
前年比	▲29.8	▲13.3	▲17.9	▲23.7	6.1	▲13.8	▲35.9	0.0	▲32.4	▲9.7	4.3	19.2	3.0
うちパート	44	56	27	28	38	29	27	24	18	30	24	20	31
前年比	63.0	0.0	▲38.6	▲6.7	15.2	▲21.6	▲15.6	▲31.4	▲35.7	7.1	▲4.0	▲16.7	▲29.5

※ うち常用にはパートは含まれない

### 3 人員整理の状況

- ・2月中に把握した1件あたり10人以上の人員整理は2件で35人。
- ・事業主都合による離職数は38人で、前年同月比171.4%の増加。

#### ① 10人以上の人員整理の状況

年月	4年 2月	3月	4月	5月	6月	7月	8月	9月	10月	11月	12月	5年 1月	2月
件数	0	0	1	0	0	0	0	0	0	0	0	0	2
整理人員	0	0	11	0	0	0	0	0	0	0	0	0	35

#### ② 事業主都合による離職の推移 (雇用保険被保険者資格喪失データ)

年月	4年 2月	3月	4月	5月	6月	7月	8月	9月	10月	11月	12月	5年 1月	2月
人数	14	8	44	4	4	3	3	4	15	2	9	6	38
前年比	250.0	60.0	25.7	▲ 50.0	▲ 76.5	▲ 50.0	▲ 66.7	▲ 33.3	1,400.0	▲ 75.0	50.0	200.0	171.4

※ 特例被保険者を除く

### 4 雇用保険適用事業所・被保険者・受給者実人員の状況

- ・適用事業所数は前年同月比で1.2%減少、被保険者数は同比0.7%減少した。
- ・失業等給付(基本手当)の受給者は、前年同月比で10.3%減少した。

年月	4年 2月	3月	4月	5月	6月	7月	8月	9月	10月	11月	12月	5年 1月	2月
事業所数	月末現在	1,231	1,230	1,229	1,230	1,233	1,233	1,235	1,218	1,218	1,220	1,219	1,216
	前年比	0.6	0.2	0.4	0.1	0.0	0.3	0.3	▲0.3	▲0.7	▲0.5	▲0.7	▲1.2
被保険者数	資格取得数	146	137	449	317	205	136	101	122	146	122	127	114
	資格喪失数	124	130	486	223	116	128	109	121	187	173	251	130
	月末現在	12,135	12,133	12,053	12,152	12,238	12,247	12,241	12,243	12,201	12,147	12,102	12,051
	前年比	▲0.8	▲0.8	▲2.2	▲1.9	▲1.6	▲1.3	▲1.1	▲1.1	▲1.3	▲1.1	▲0.5	▲0.7
受給者実人員	基本手当受給者数	184	189	184	232	234	222	216	209	189	173	184	165
	前年比	2.8	2.2	1.7	10.0	6.4	▲3.1	▲6.9	▲11.1	▲10.4	▲12.2	▲9.8	▲10.3