

# 業 務 月 報

(令和4年2月分)

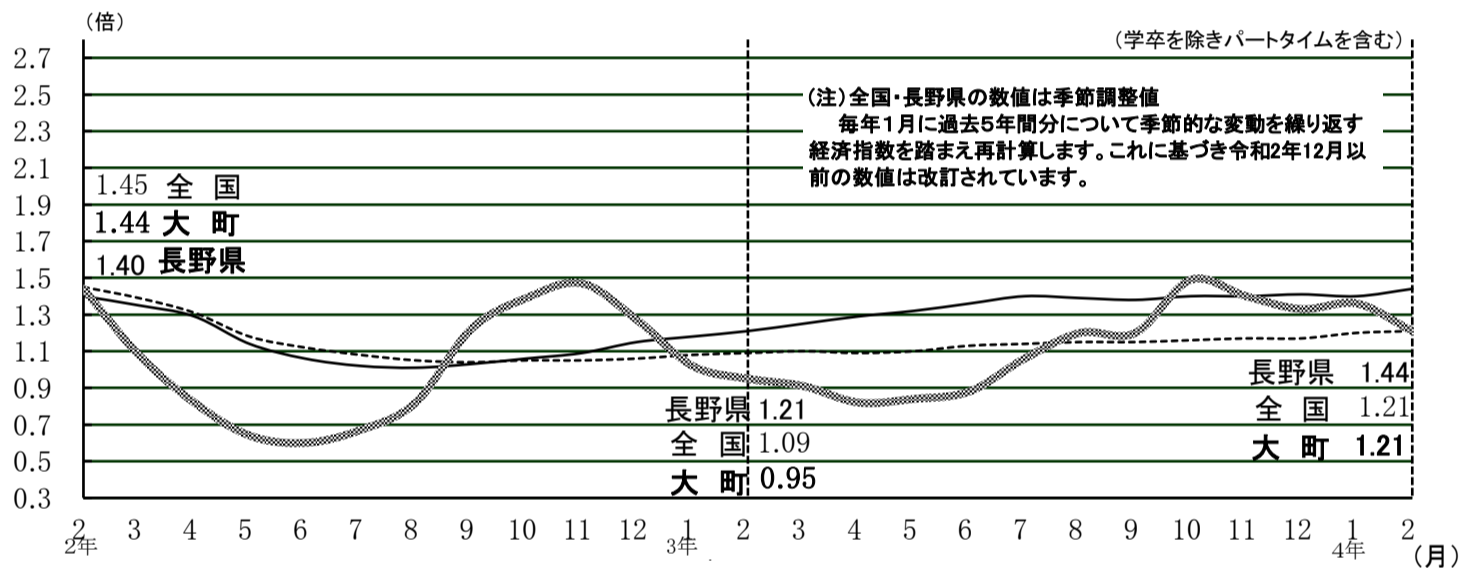
ハローワーク大町  
TEL0261-22-0340  
FAX0261-22-7714

・2月の月間有効求人倍率は1.21倍で、前年比0.26%増加であった。  
・新規求人数は336人で、前年同月と比べ6.7%増加し、新規求職者数は191人で、前年同月と比べ19.4%減少した。  
・月間有効求人数は1,067人で、前年同月と比べ15.6%増加し、月間有効求職者数は881人で、前年同月と比べ9.5%減少した。

## 1 求人・求職の状況

### ① 月間有効求人倍率の推移

2月の月間有効求人倍率は1.21倍で前年同月比0.26%増加であり、1倍を上回るのは8ヶ月連続。



	3月	4月	5月	6月	7月	8月	9月	10月	11月	12月	1月	2月
最近年	0.91	0.82	0.84	0.88	1.06	1.20	1.20	1.49	1.40	1.33	1.36	1.21
前年	1.08	0.82	0.64	0.60	0.67	0.82	1.22	1.39	1.47	1.27	1.02	0.95

### ② 地域別有効求人倍率

全所で「臨時・季節を含む全数値」「うち常用値」で1倍を上回っている。

[学卒除きパート含む実数値]

安定所別	北信 (1.50)				東信 (1.59)		中信 (1.47)			南信 (1.55)		
区分	長野	篠ノ井	飯山	須坂	上田	佐久	松本	木曾福島	大町	飯田	伊那	諏訪
全数	1.50	1.50	1.45	1.52	1.54	2.13	1.49	1.61	1.21	1.45	1.53	1.70
前年比 (ポイント)	(0.00)	(0.20)	(0.40)	(0.32)	(0.15)	(0.53)	(0.28)	(0.07)	(0.26)	(0.23)	(0.38)	(0.60)
うち常用	1.25	1.41	1.31	1.43	1.34	2.29	1.26	1.51	1.17	1.35	1.33	1.65
前年比 (ポイント)	(▲0.08)	(0.14)	(0.37)	(0.30)	(0.21)	(0.59)	(0.19)	(▲0.01)	(0.22)	(0.21)	(0.30)	(0.58)

\*「うち常用」とは、パート常用を含み、臨時・季節を除く。

### ③ 新規求人数の推移

- ・2月の新規求人数は336人で前年同月比で6.7%増加した。
- ・新規求人全数のうち常用、うちパート、常用のうち正社員ともに前年同月比で増加している。

年月	3年 2月	3月	4月	5月	6月	7月	8月	9月	10月	11月	12月	4年 1月	2月
全 数	315	392	270	240	350	347	353	373	548	378	394	455	336
(前年比)	(▲15.3)	(13.6)	(24.4)	(73.9)	(16.3)	(42.2)	(35.8)	(▲41.2)	(41.6)	(8.6)	(▲13.8)	(71.1)	(6.7)
うち常用	171	210	155	142	183	197	159	154	223	150	173	238	187
(前年比)	(▲22.3)	(▲0.9)	(23.0)	(36.5)	(13.7)	(40.7)	(22.3)	(2.7)	(55.9)	(4.2)	(6.8)	(61.9)	(9.4)
うちパート	124	178	101	85	156	139	102	121	148	116	183	139	146
(前年比)	(▲17.9)	(48.3)	(16.1)	(174.2)	(12.2)	(52.7)	(78.9)	(▲7.6)	(16.5)	(▲16.5)	(▲12.4)	(58.0)	(17.7)
常用のうち正社員	108	171	110	101	157	141	124	132	175	120	164	190	145
(前年比)	(▲28.9)	(42.5)	(10.0)	(18.8)	(30.8)	(29.4)	(20.4)	(13.8)	(57.7)	(21.2)	(22.4)	(69.6)	(34.3)
全数に占める 正社員の割合	34.3	43.6	40.7	42.1	44.9	40.6	35.1	35.4	31.9	31.7	41.6	41.8	43.2

※ うち常用にはパートは含まれない。

### ④ 産業別新規求人状況

2月の産業別の新規求人数は、「建設業」「製造業」「宿泊業・飲食サービス」などの産業で前年同月に比べ増加し、「医療・福祉」「サービス業」などの産業でいずれも減少した。

産 業 別	新規求人数 (人)	前年比 (%)	産 業 別	新規求人数 (人)	前年比 (%)
全 数	336 (146)	6.7 (17.7)	情 報 通 信 業	- (0)	▲100.0 (▲100.0)
建 設 業	38 (0)	18.8 (▲100.0)	運 輸 業・郵 便 業	9 (3)	12.5 (▲25.0)
製 造 業	82 (19)	18.8 (35.7)	卸 売 業・小 売 業	7 (0)	▲53.3 (▲100.0)
食 料 品・た ば こ	24 (9)	33.3 -	金 融 業・保 険 業 ・ 不 動 産 業	- (0)	▲100.0 (▲100.0)
パ ル プ・印 刷	9 (0)	▲30.8 (▲100.0)	宿 泊 業 ・ 飲 食 サービス 業	67 (40)	71.8 (48.1)
プ ラ ス チ ッ ク	0 (0)	-	飲 食 店	10 (9)	900.0 (800.0)
金 属 製 品	5 (0)	25.0 -	生 活 関 連 サービス 業・ 娯 楽 業	8 (3)	▲27.3 (200.0)
は ん 用 機 械 器 具	10 (1)	233.3 -	洗 濯・理 容 ・ 美 容・浴 場 業	3 (1)	▲25.0 (0.0)
生 産 用 機 械 器 具	2 (2)	-	教 育、学 習 支 援 業	6 (4)	▲33.3 (0.0)
業 務 用 機 械 器 具	0 (0)	-	医 療・福 祉	42 (21)	▲23.6 (▲16.0)
電 子 部 品 デ バ イ ス	0 (0)	▲100.0 (▲100.0)	社 会 保 険・社 会 福 祉・介 護 事 業	34 (16)	▲32.0 (▲30.4)
電 気 機 械 器 具	9 (4)	▲25.0 (▲55.6)	サ ー ビ ス 業(他 に 分 類 さ れ な い も の)	20 (9)	▲48.7 (▲40.0)
情 報 通 信 機 械 器 具	0 (0)	-	そ の 他 の 産 業	57 (47)	83.9 (123.8)
輸 送 用 機 械 器 具	0 (0)	-			

( )はパートで内数

⑤ 新規求職者の推移

2月の新規求職者数は191人で、前年同月比19.4%減少している。前年同月比で減少したのは3ヶ月連続。

年月	3年 2月	3月	4月	5月	6月	7月	8月	9月	10月	11月	12月	4年 1月	2月
全 数	237	275	337	188	206	150	181	189	171	245	230	208	191
前年比	8.2	1.9	▲ 3.2	▲ 13.8	▲ 9.6	▲ 6.3	19.1	2.7	10.3	39.2	▲ 14.5	▲ 1.0	▲ 19.4
うち常用	140	164	153	103	115	88	103	115	117	139	82	119	113
前年比	0.7	5.1	▲ 20.3	▲ 10.4	▲ 13.5	▲ 5.4	1.0	0.0	14.7	39.0	▲ 31.1	▲ 6.3	▲ 19.3
うちパート	93	85	149	74	86	61	77	71	53	57	56	71	73
前年比	20.8	▲ 1.2	28.4	▲ 19.6	▲ 3.4	▲ 4.7	54.0	10.9	1.9	▲ 8.1	▲ 24.3	4.4	▲ 21.5

※ うち常用にはパートは含まれない。

⑥ 新規常用求職者の態様別状況

2月の新規常用求職者は前年同月比で19.3%減少で、うち在職者は前年同月比3.8%増加となり、離職者のうち事業主都合が前年同月比で48.1%減少し、自己都合が前年同月比で28.0%減少している。

年月	3年 2月	3月	4月	5月	6月	7月	8月	9月	10月	11月	12月	4年 1月	2月
求 職 者	140	164	153	103	115	88	103	115	117	139	82	119	113
(前年比)	(0.7)	(5.1)	(▲20.3)	(▲10.4)	(▲13.5)	(▲5.4)	(1.0)	(0.0)	(14.7)	(39.0)	(▲31.1)	(▲6.3)	(▲19.3)
在 職 者	53	67	39	39	36	24	36	43	41	45	20	43	55
(前年比)	(▲23.2)	(▲2.9)	(▲11.4)	(18.2)	(24.1)	(▲7.7)	(▲18.2)	(4.9)	(17.1)	(87.5)	(▲39.4)	(▲10.4)	(3.8)
離 職 者	77	85	103	55	74	56	59	64	71	85	58	70	56
(前年比)	(40.0)	(10.4)	(▲25.4)	(▲26.7)	(▲21.3)	(▲1.8)	(22.9)	(1.6)	(20.3)	(18.1)	(▲28.4)	(▲2.8)	(▲27.3)
定 年	0	7	11	3	11	7	3	5	4	7	1	3	3
(前年比)	(▲100.0)	(▲12.5)	(10.0)	(0.0)	(120.0)	(133.3)	(▲40.0)	(25.0)	(100.0)	(▲22.2)	(▲66.7)	(▲40.0)	#DIV/0!
事 業 主 都 合	27	17	34	14	13	13	14	13	17	17	18	13	14
(前年比)	(237.5)	(▲22.7)	(▲34.6)	(▲53.3)	(▲60.6)	(▲31.6)	(▲12.5)	(8.3)	(▲10.5)	(▲34.6)	(▲52.6)	(▲7.1)	(▲48.1)
自 己 都 合	50	60	57	36	48	36	41	43	48	60	39	51	36
(前年比)	(22.0)	(42.9)	(▲19.7)	(▲5.3)	(▲9.4)	(9.1)	(57.7)	(2.4)	(29.7)	(62.2)	(▲2.5)	(2.0)	(▲28.0)
無 業 者	10	12	11	9	5	8	8	8	5	9	4	6	2
(前年比)	(▲33.3)	(20.0)	(10.0)	(28.6)	(▲50.0)	(▲20.0)	(▲20.0)	(▲27.3)	(▲37.5)	(125.0)	(▲20.0)	(▲14.3)	(▲80.0)

※ パートタイムを除く常用

※ 離職者は、「前職雇用者」と「前職自営、その他」(表中では省略)に分けられる。

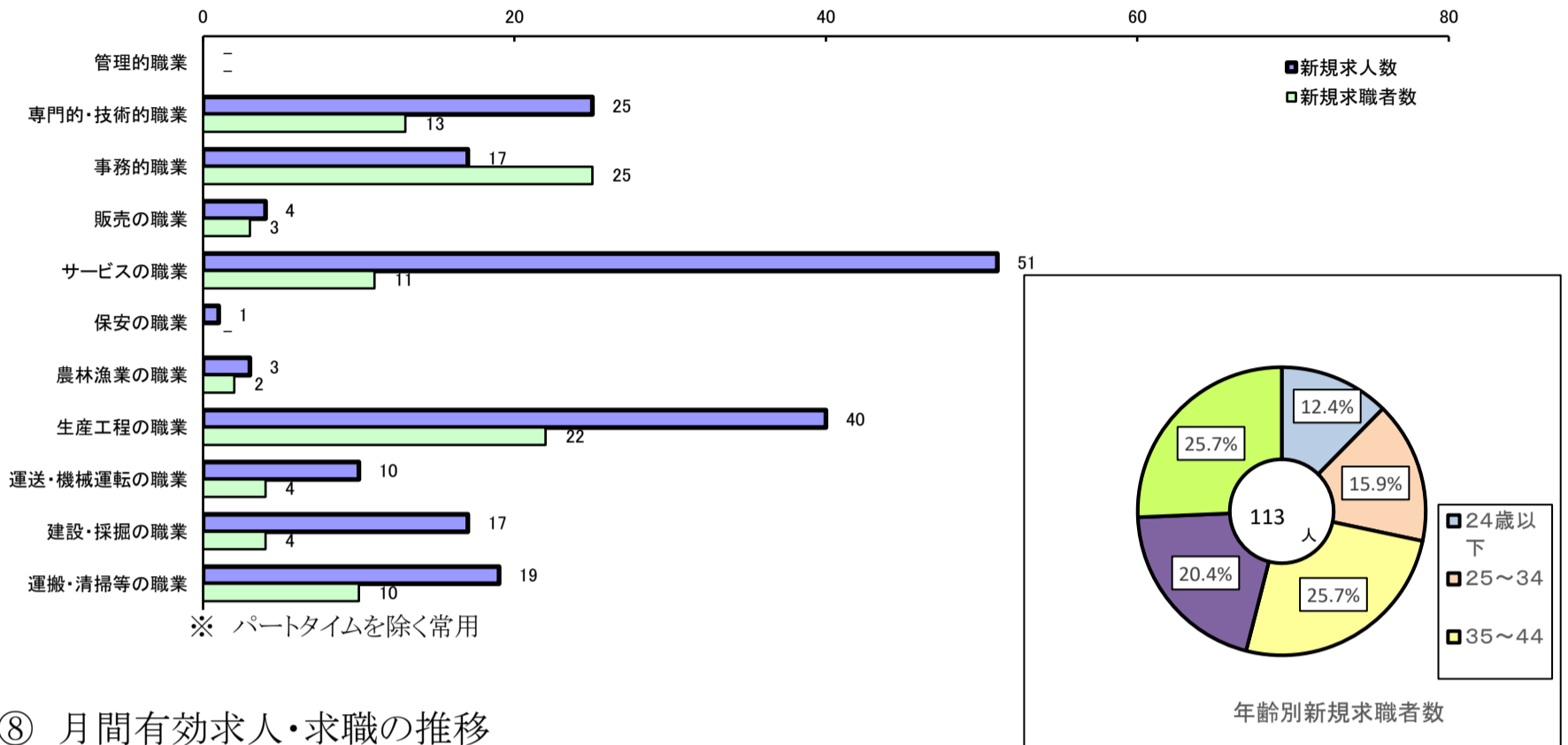
「前職雇用者」は、離職理由別に「定年」「事業主都合」「自己都合」「不明」(表中では省略)に区分される。

このため内訳の計と離職者数欄の数値は一致しない。

※ 無業者とは、家事、育児等従事者及び離職後1年を超えて求職活動をしていない者をいう。

## ⑦ 職業別新規求人・求職及び年齢別新規求職の状況

2月の職業別新規求人数・求職者数は、「事務」の職業で求職数が求人者数を上回っているものの、「専門的・技術的」「サービス」「生産工程」「運送」「建設」は求人数が求職者数を上回っている。



## ⑧ 月間有効求人・求職の推移

2月の月間有効求人数は1,067人で前年同月比で15.6%増加であった。前年同月比で増加したのは3ヶ月連続。月間有効求職者数は881人で9.5%減少した。

年月	3年2月	3月	4月	5月	6月	7月	8月	9月	10月	11月	12月	4年1月	2月
月間有効求人数	923	917	870	799	799	876	993	996	1,224	1,242	1,242	1,187	1,067
前年比	▲21.7	▲5.6	3.7	26.6	33.6	40.2	37.0	▲9.5	▲1.4	▲4.1	4.9	25.2	15.6
月間有効求職者数	973	1,004	1,063	948	907	830	827	832	824	884	933	870	881
前年比	18.9	11.2	4.0	▲3.5	▲9.4	▲11.4	▲6.0	▲7.9	▲7.7	0.6	▲0.1	▲6.6	▲9.5

※ パートタイムを含む全数

## 2 就職の状況

2月の就職数は83人で前年同月比で7.8%増加した。うち常用は対前年比29.8%減少、うちパートは前年同月比63.0%増加している。

年月	3年2月	3月	4月	5月	6月	7月	8月	9月	10月	11月	12月	4年1月	2月
全数	77	119	87	70	67	68	73	67	70	69	56	52	83
前年比	▲2.5	19.0	2.4	12.9	6.3	4.6	19.7	▲4.3	4.5	▲8.0	12.0	23.8	7.8
うち常用	47	60	39	38	33	29	39	31	34	31	23	26	33
前年比	▲2.1	11.1	▲11.4	40.7	10.0	16.0	25.8	3.3	17.2	0.0	0.0	18.2	▲29.8
うちパート	27	56	44	30	33	37	32	35	28	28	25	24	44
前年比	▲6.9	24.4	10.0	▲9.1	3.1	0.0	28.0	40.0	▲12.5	3.7	19.0	26.3	63.0

※ うち常用にはパートは含まれない

### 3 人員整理の状況

- ・2月中に把握した1件当たり10人以上の人員整理はなかった。
- ・事業主都合による離職は14人である。

#### ① 10人以上の人員整理の状況

年月	3年												4年	
	2月	3月	4月	5月	6月	7月	8月	9月	10月	11月	12月	1月	2月	
件数	1	0	0	0	0	0	0	0	0	0	0	1	0	
整理人員	34	0	0	0	0	0	0	0	0	0	0	15	0	

#### ② 事業主都合による離職の推移 (雇用保険被保険者資格喪失データ)

年月	3年												4年	
	2月	3月	4月	5月	6月	7月	8月	9月	10月	11月	12月	1月	2月	
人数	4	5	35	8	17	6	9	6	1	8	6	2	14	
前年比	33.3	▲86.5	▲27.1	▲65.2	142.9	20.0	350.0	▲33.3	▲83.3	▲11.1	20.0	▲77.8	250.0	

※ 特例被保険者を除く

### 4 雇用保険適用事業所・被保険者・受給者実人員の状況

- ・適用事業所数は、前年同月比で0.6%増加した。
- ・被保険者数は、前年同月比で0.8%減少した。
- ・失業等給付(基本手当)の受給者は、前年同月比で2.8%増加した。

年月	3年												4年	
	2月	3月	4月	5月	6月	7月	8月	9月	10月	11月	12月	1月	2月	
事業所数	月末現在	1,224	1,227	1,224	1,229	1,233	1,229	1,231	1,222	1,226	1,226	1,227	1,224	1,231
	前年比	5.2	5.6	4.0	3.6	3.0	2.0	1.5	0.8	1.0	0.9	0.7	0.2	0.6
被保険者数	資格取得数	93	163	567	257	227	118	111	122	128	102	101	138	146
	資格喪失数	99	164	451	193	185	138	131	126	133	178	223	183	124
	月末現在	12,232	12,231	12,324	12,386	12,440	12,411	12,379	12,375	12,366	12,288	12,164	12,115	12,135
	前年比	0.2	0.3	0.7	▲0.1	▲0.4	▲0.8	▲1.2	▲1.4	▲1.5	▲1.3	▲1.0	▲1.0	▲0.8
受給者実人員	基本手当受給者数	179	185	181	211	220	229	232	235	211	197	204	206	184
	前年比	▲8.2	▲3.1	▲10.4	▲13.2	▲14.7	▲21.6	▲19.7	▲15.2	▲17.3	▲4.4	▲0.5	4.6	2.8