

業 務 月 報

(令和3年6月分)

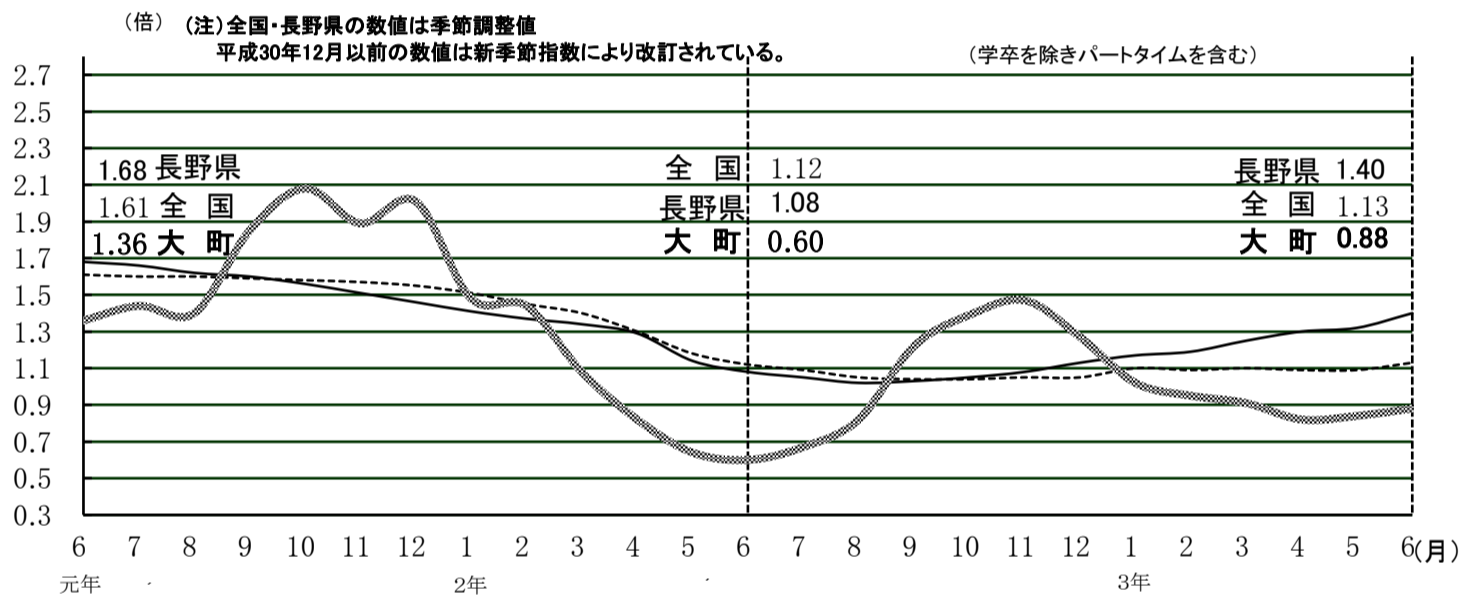
ハローワーク大町
TEL0261-22-0340
FAX0261-22-7714

- ・6月の月間有効求人倍率は0.88倍で、前年比0.28%増加であった。
- ・新規求人数は350人で、前年同月と比べ16.3%増加し、新規求職者数は206人で、前年同月と比べ9.6%減少した。
- ・月間有効求人数は799人で、前年同月と比べ33.6%増加し、月間有効求職者数は907人で、前年同月と比べ9.4%減少した。

1 求人・求職の状況

① 月間有効求人倍率の推移

6月の月間有効求人倍率は0.88倍で前年同月比0.28%増加であり、1倍を下回るのは5ヶ月連続。



	7月	8月	9月	10月	11月	12月	1月	2月	3月	4月	5月	6月
最近年	0.67	0.82	1.22	1.39	1.47	1.27	1.02	0.95	0.91	0.82	0.84	0.88
前年	1.44	1.40	1.85	2.08	1.89	2.01	1.48	1.44	1.08	0.82	0.64	0.60

② 地域別有効求人倍率

大町で「臨時・季節を含む全数値」で1倍を下回り、「うち常用値」で同様に大町、松本で1倍を下回っている。

[学卒除きパート含む実数値]

安定所別 区分	北信 (1.26)		東信 (1.38)		中信 (1.15)			南信 (1.27)		
	長野・篠ノ井・須坂	飯山	上田	佐久	松本	木曾福島	大町	飯田	伊那	諏訪
全数	1.25	1.10	1.29	1.47	1.17	1.66	0.88	1.31	1.30	1.23
前年比 (ポイント)	(0.18)	(0.22)	(0.38)	(0.27)	(0.24)	(0.21)	(0.28)	(0.43)	(0.53)	(0.18)
うち常用	1.17	1.07	1.07	1.36	0.98	1.53	0.84	1.20	1.14	1.16
前年比 (ポイント)	(0.12)	(0.20)	(0.23)	(0.24)	(0.13)	(0.24)	(0.25)	(0.41)	(0.41)	(0.16)

*「うち常用」とは、パート常用を含み、臨時・季節を除く。

③ 新規求人数の推移

- ・6月の新規求人数は350人で前年同月比で16.3%増加した。前年同月比で増加は4ヶ月連続。
- ・新規求人全数のうち常用、うちパート及び、常用のうち正社員ともに前年同月比で増加している。

年月	2年 6月	7月	8月	9月	10月	11月	12月	3年 1月	2月	3月	4月	5月	6月
全 数 (前年比)	301 (▲21.2)	244 (▲17.6)	260 (▲30.3)	634 (▲6.5)	387 (▲26.3)	348 (22.1)	457 (▲24.6)	266 (▲28.1)	315 (▲15.3)	392 (13.6)	270 (24.4)	240 (73.9)	350 (16.3)
うち常用 (前年比)	161 (▲23.0)	140 (▲15.7)	130 (▲39.8)	150 (▲29.6)	143 (▲22.3)	144 (▲23.4)	162 (▲23.9)	147 (▲16.5)	171 (▲22.3)	210 (▲0.9)	155 (23.0)	142 (36.5)	183 (13.7)
うちパート (前年比)	139 (▲17.3)	91 (▲24.2)	57 (▲40.6)	131 (▲7.1)	127 (▲8.6)	139 (71.6)	209 (▲9.5)	88 (▲31.8)	124 (▲17.9)	178 (48.3)	101 (16.1)	85 (174.2)	156 (12.2)
常用のうち正社員 (前年比)	120 (▲1.6)	109 (▲4.4)	103 (▲23.7)	116 (▲16.5)	111 (▲14.0)	99 (▲22.7)	134 (12.6)	112 (▲4.3)	108 (▲28.9)	171 (42.5)	110 (10.0)	101 (18.8)	157 (30.8)
全数に占める 正社員の割合	39.9	44.7	39.6	18.3	28.7	28.4	29.3	42.1	34.3	43.6	40.7	42.1	44.9

※ うち常用にはパートは含まれない。

④ 産業別新規求人状況

6月の産業別の新規求人数は、「製造」「運輸・郵便」「卸売・小売」「宿泊・飲食サービス」「サービス業」などの産業で前年同月に比べ増加し、「その他の産業」などの産業でいずれも減少した。

産 業 別	新規求人数 (人)	前年比 (%)	産 業 別	新規求人数 (人)	前年比 (%)
全 数	350 (156)	16.3 (12.2)	情 報 通 信 業	- (0)	▲100.0 -
建 設 業	57 (4)	▲3.4 (300.0)	運 輸 業・郵 便 業	21 (2)	50.0 (0.0)
製 造 業	25 (6)	19.0 (0.0)	卸 売 業・小 売 業	22 (11)	46.7 (10.0)
食 料 品・た ば こ	1 (1)	▲91.7 (▲66.7)	金 融 業・保 険 業 ・ 不 動 産 業	- (0)	▲100.0 (▲100.0)
パ ル プ・印 刷	2 (1)	100.0 (0.0)	宿 泊 業 ・ 飲 食 サービス 業	96 (61)	95.9 (52.5)
プ ラ ス チ ッ ク	0 (0)	-	飲 食 店	4 (2)	▲42.9 (▲60.0)
金 属 製 品	1 (0)	-	生 活 関 連 サービス 業・ 娯 楽 業	3 (0)	▲78.6 (▲100.0)
は ん 用 機 械 器 具	0 (0)	▲100.0	洗 濯・理 容 ・ 美 容・浴 場 業	2 (0)	▲33.3 -
生 産 用 機 械 器 具	0 (0)	▲100.0	教 育、学 習 支 援 業	1 (1)	▲80.0 (▲80.0)
業 務 用 機 械 器 具	3 (2)	-	医 療・福 祉	57 (35)	1.8 (0.0)
電 子 部 品 デ バ イ ス	3 (0)	200.0 (▲100.0)	社 会 保 険・社 会 福 祉・介 護 事 業	45 (27)	4.7 (▲3.6)
電 気 機 械 器 具	4 (0)	-	サ ー ビ ス 業(他 に 分 類 さ れ な い も の)	45 (25)	55.2 (212.5)
情 報 通 信 機 械 器 具	0 (0)	-	そ の 他 の 産 業	23 (11)	▲34.3 (▲59.3)
輸 送 用 機 械 器 具	0 (0)	-			

()はパートで内数

⑤ 新規求職者の推移

6月の新規求職者数は206人で、前年同月比9.6%減少している。

年月	2年 6月	7月	8月	9月	10月	11月	12月	3年 1月	2月	3月	4月	5月	6月
全 数	228	160	152	184	155	176	269	210	237	275	337	188	206
前年比	25.3	▲ 5.3	▲ 3.8	0.0	▲ 21.7	19.7	60.1	▲ 30.5	8.2	1.9	▲ 3.2	▲ 13.8	▲ 9.6
うち常用	133	93	102	115	102	100	119	127	140	164	153	103	115
前年比	22.0	▲ 11.4	▲ 7.3	8.5	▲ 11.3	6.4	5.3	▲ 9.3	0.7	5.1	▲ 20.3	▲ 10.4	▲ 13.5
うちパート	89	64	50	64	52	62	74	68	93	85	149	74	86
前年比	27.1	1.6	6.4	▲ 17.9	▲ 37.3	21.6	39.6	▲ 10.5	20.8	▲ 1.2	28.4	▲ 19.6	▲ 3.4

※ うち常用にはパートは含まれない。

⑥ 新規常用求職者の態様別状況

6月の新規常用求職者は前年同月比で13.5%減少で、うち在職者が前年同月比24.1%増加となり、離職者のうち事業主都合が前年同月比で60.6%減少し、自己都合が前年同月比で9.4%減少している。

年月	2年 6月	7月	8月	9月	10月	11月	12月	3年 1月	2月	3月	4月	5月	6月
求 職 者	133	93	102	115	102	100	119	127	140	164	153	103	115
(前年比)	(22.0)	(▲11.4)	(▲7.3)	(8.5)	(▲11.3)	(6.4)	(5.3)	(▲9.3)	(0.7)	(5.1)	(▲20.3)	(▲10.4)	(▲13.5)
在 職 者	29	26	44	41	35	24	33	48	53	67	39	39	36
(前年比)	(▲32.6)	(▲35.0)	(▲10.2)	(0.0)	(▲12.5)	(▲7.7)	(▲23.3)	(▲15.8)	(▲23.2)	(▲2.9)	(▲11.4)	(18.2)	(24.1)
離 職 者	94	57	48	63	59	72	81	72	77	85	103	55	74
(前年比)	(54.1)	(▲5.0)	(▲12.7)	(14.5)	(▲9.2)	(16.1)	(42.1)	(▲2.7)	(40.0)	(10.4)	(▲25.4)	(▲26.7)	(▲21.3)
定 年	5	3	5	4	2	9	3	5	0	7	11	3	11
(前年比)	(▲16.7)	(▲25.0)	(25.0)	(100.0)	(100.0)	(50.0)	(0.0)	(150.0)	(▲100.0)	(▲12.5)	(10.0)	(0.0)	(120.0)
事 業 主 都 合	33	19	16	12	19	26	38	14	27	17	34	14	13
(前年比)	(153.8)	(171.4)	(166.7)	(71.4)	(0.0)	(100.0)	(72.7)	(27.3)	(237.5)	(▲22.7)	(▲34.6)	(▲53.3)	(▲60.6)
自 己 都 合	53	33	26	42	37	37	40	50	50	60	57	36	48
(前年比)	(29.3)	(▲26.7)	(▲38.1)	(▲6.7)	(▲15.9)	(▲9.8)	(29.0)	(▲15.3)	(22.0)	(42.9)	(▲19.7)	(▲5.3)	(▲9.4)
無 業 者	10	10	10	11	8	4	5	7	10	12	11	9	5
(前年比)	(100.0)	(100.0)	(66.7)	(10.0)	(▲20.0)	(▲33.3)	(▲61.5)	(▲22.2)	(▲33.3)	(20.0)	(10.0)	(28.6)	(▲50.0)

※ パートタイムを除く常用

※ 離職者は、「前職雇用者」と「前職自営、その他」(表中では省略)に分けられる。

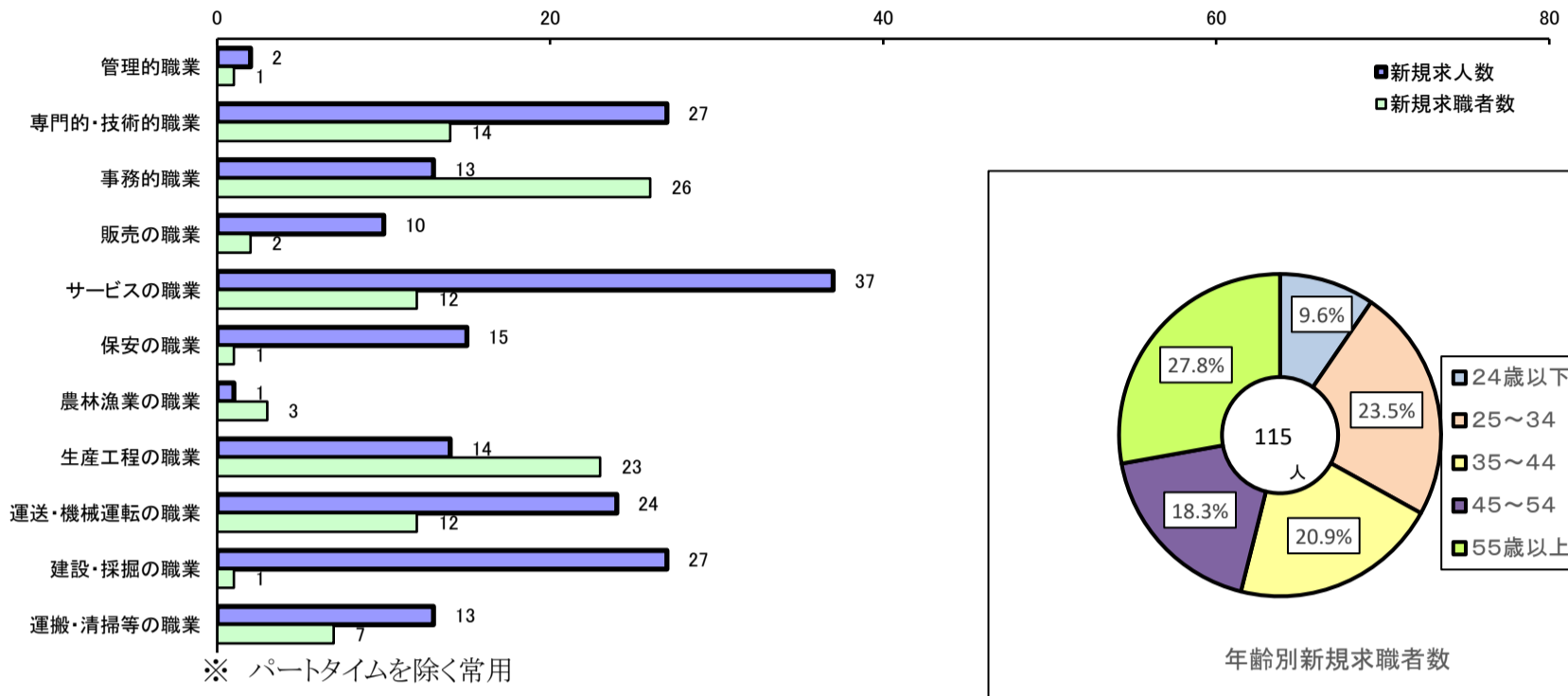
「前職雇用者」は、離職理由別に「定年」「事業主都合」「自己都合」「不明」(表中では省略)に区分される。

このため内訳の計と離職者数欄の数値は一致しない。

※ 無業者とは、家事、育児等従事者及び離職後1年を超えて求職活動をしていない者をいう。

⑦ 職業別新規求人・求職及び年齢別新規求職の状況

6月の職業別新規求人数・求職者数は、「事務」「生産工程」等の職業で求職数が求人者数を上回っているものの、それ以外の「専門的・技術的」「サービス」「保安」「運送・機械運転」「建設」等の求人数が求職者数を上回っている。



⑧ 月間有効求人・求職の推移

6月の月間有効求人数は799人で前年同月比で33.6%増加した。前年同月比で増加したのは3ヶ月連続。月間有効求職者数は907人で9.4%減少した。

年月	2年6月	7月	8月	9月	10月	11月	12月	3年1月	2月	3月	4月	5月	6月
月間有効求人数	598	625	725	1,101	1,242	1,295	1,184	948	923	917	870	799	799
前年比	▲43.7	▲42.4	▲28.1	▲14.4	▲18.2	▲0.8	▲14.3	▲21.0	▲21.7	▲5.6	3.7	26.6	33.6
月間有効求職者数	1,001	937	880	903	893	879	934	931	973	1,004	1,063	948	907
前年比	27.7	24.8	22.2	29.9	22.3	27.2	36.2	14.9	18.9	11.2	4.0	▲3.5	▲9.4

※ パートタイムを含む全数

2 就職の状況

6月の就職数は67人で前年同月比で6.3%増加した。

年月	2年6月	7月	8月	9月	10月	11月	12月	3年1月	2月	3月	4月	5月	6月
全数	63	65	61	70	67	75	50	42	77	119	87	70	67
前年比	▲18.2	▲11.0	5.2	▲5.4	▲23.9	15.4	8.7	▲33.3	▲2.5	19.0	2.4	12.9	6.3
うち常用	30	25	31	30	29	31	23	22	47	60	39	38	33
前年比	▲33.3	▲28.6	▲6.1	▲38.8	▲25.6	▲6.1	▲11.5	▲26.7	▲2.1	11.1	▲11.4	40.7	10.0
うちパート	32	37	25	25	32	27	21	19	27	56	44	30	33
前年比	6.7	2.8	4.2	8.7	▲27.3	▲6.9	23.5	▲36.7	▲6.9	24.4	10.0	▲9.1	3.1

※ うち常用にはパートは含まれない

3 人員整理の状況

- ・6月中に把握した1件当たり10人以上の人員整理はなかった。
- ・事業主都合による離職は17人である。

① 10人以上の人員整理の状況

年月	2年							3年					
	6月	7月	8月	9月	10月	11月	12月	1月	2月	3月	4月	5月	6月
件数	0	0	0	0	0	0	0	0	1	0	0	0	0
整理人員	0	0	0	0	0	0	0	0	34	0	0	0	0

② 事業主都合による離職の推移 (雇用保険被保険者資格喪失データ)

年月	2年							3年					
	6月	7月	8月	9月	10月	11月	12月	1月	2月	3月	4月	5月	6月
人数	7	5	2	9	6	9	5	9	4	5	35	8	17
前年比	▲ 46.2	▲ 37.5	▲ 66.7	▲ 30.8	▲ 40.0	125.0	▲ 44.4	350.0	33.3	▲ 86.5	▲ 27.1	▲ 65.2	142.9

※ 特例被保険者を除く

4 雇用保険適用事業所・被保険者・受給者実人員の状況

- ・適用事業所数は、前年同月比で3.0%増加した。・被保険者数は、前年同月比で0.4%減少した。
- ・失業等給付(基本手当)の受給者は、前年同月比で14.7%減少した。

年月	2年							3年						
	6月	7月	8月	9月	10月	11月	12月	1月	2月	3月	4月	5月	6月	
事業所数	月末現在	1,197	1,205	1,213	1,212	1,214	1,215	1,219	1,221	1,224	1,227	1,224	1,229	1,233
	前年比	3.9	4.4	4.8	5.4	5.4	5.2	5.4	5.3	5.2	5.6	4.0	3.6	3.0
被保険者数	資格取得数	213	154	113	112	128	84	89	169	93	163	567	257	227
	資格喪失数	119	121	87	93	119	162	248	220	99	164	451	193	185
	月末現在	12,489	12,511	12,532	12,553	12,553	12,451	12,291	12,241	12,232	12,231	12,324	12,386	12,440
	前年比	0.7	0.5	0.4	0.9	1.3	1.0	0.6	0.5	0.2	0.3	0.7	▲0.1	▲0.4
受給者実人員	基本手当受給者数	258	292	289	277	255	206	205	197	179	185	181	211	220
	前年比	49.1	48.2	49.0	51.4	28.8	4.0	6.8	▲4.8	▲8.2	▲3.1	▲10.4	▲13.2	▲14.7