

業 務 月 報

(令和2年12月分)

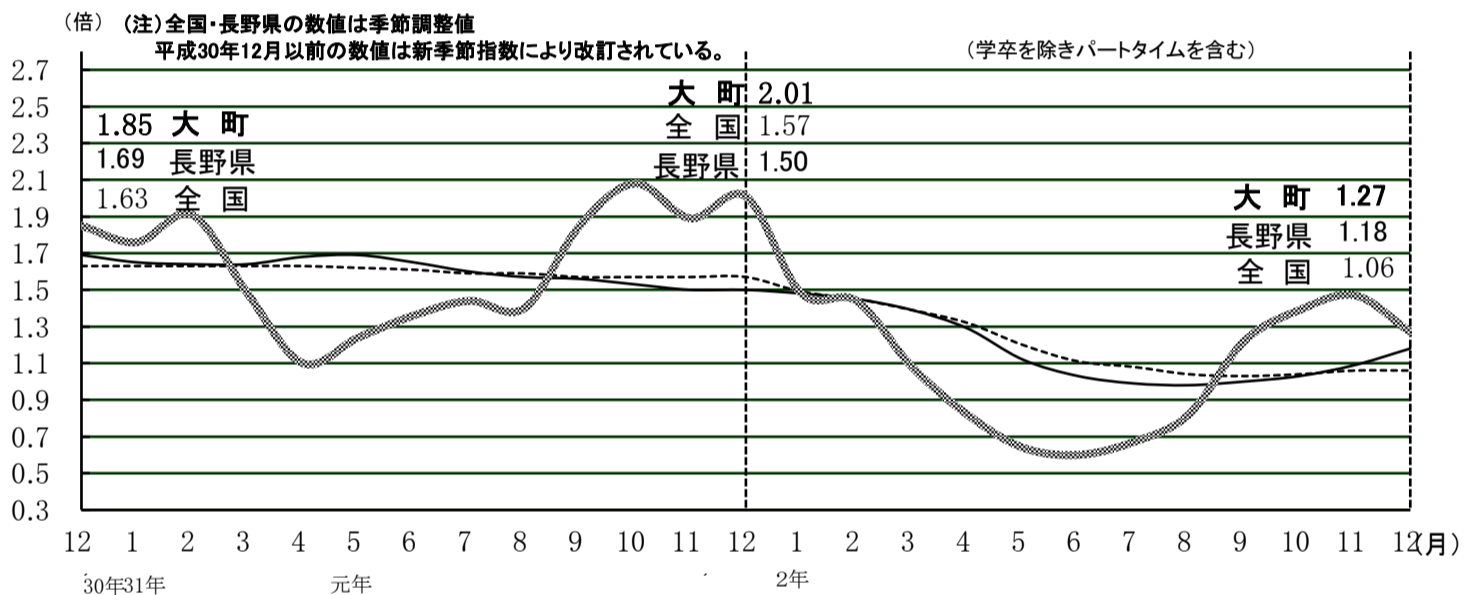
ハローワーク大町
TEL0261-22-0340
FAX0261-22-7714

- ・12月の月間有効求人倍率は1.27倍で、前年同月を0.74ポイント下回った。
- ・新規求人数は457人で、前年同月と比べ24.6%減少し、新規求職者数は269人で、前年同月と比べ60.1%増加した。
- ・月間有効求人数は1,184人で、前年同月と比べ14.3%減少し、月間有効求職者数は934人で、前年同月と比べ36.2%増加した。

1 求人・求職の状況

① 月間有効求人倍率の推移

12月の月間有効求人倍率は1.27倍で、前年同月比で0.74ポイント下回り、1倍を上回るのは4ヶ月連続。



	1月	2月	3月	4月	5月	6月	7月	8月	9月	10月	11月	12月
最近年	1.48	1.44	1.08	0.82	0.64	0.60	0.67	0.82	1.22	1.39	1.47	1.27
前年	1.76	1.91	1.48	1.10	1.24	1.36	1.44	1.40	1.85	2.08	1.89	2.01

② 地域別有効求人倍率

全所で「臨時・季節を含む全数値」で1倍を上回り、「うち常用値」で大町、伊那、で1倍を下回っている。

[学卒除きパート含む実数値]

安定所別 区分	北信 (1.32)		東信 (1.27)		中信 (1.17)			南信 (1.14)		
	長野・篠ノ井・須坂	飯山	上田	佐久	松本	木曾福島	大町	飯田	伊那	諏訪
全数	1.34	1.24	1.23	1.31	1.15	1.34	1.27	1.24	1.04	1.13
前年比 (ポイント)	(▲0.44)	(▲0.42)	(▲0.34)	(▲0.20)	(▲0.26)	(▲0.51)	(▲0.74)	(▲0.25)	(▲0.39)	(▲0.28)
うち常用	1.27	1.01	1.03	1.35	1.03	1.39	0.97	1.13	0.92	1.08
前年比 (ポイント)	(▲0.38)	(▲0.36)	(▲0.33)	(▲0.22)	(▲0.26)	(▲0.81)	(▲0.45)	(▲0.21)	(▲0.38)	(▲0.30)

*「うち常用」とは、パート常用を含み、臨時・季節を除く。

③ 新規求人数の推移

・12月の新規求人数は457人で前年同月比で24.6%減少した。
 ・新規求人全数のうち常用、パートは前年同月比減少、常用のうち正社員は前年同月比で増加(令和元年5月以来)している。

年月	元年 12月	2年 1月	2月	3月	4月	5月	6月	7月	8月	9月	10月	11月	12月
全 数	606	370	372	345	217	138	301	244	260	634	387	348	457
(前年比)	(▲16.5)	(▲6.3)	(▲6.1)	(▲16.1)	(▲19.0)	(▲68.8)	(▲21.2)	(▲17.6)	(▲30.3)	(▲6.5)	(▲26.3)	(22.1)	(▲24.6)
うち常用	213	176	220	212	126	104	161	140	130	150	143	144	162
(前年比)	(▲27.6)	(▲26.7)	(▲10.9)	(▲6.6)	(▲29.2)	(▲52.7)	(▲23.0)	(▲15.7)	(▲39.8)	(▲29.6)	(▲22.3)	(▲23.4)	(▲23.9)
うちパート	231	129	151	120	87	31	139	91	57	131	127	139	209
(前年比)	(47.1)	(13.2)	(6.3)	(▲24.5)	(3.6)	(▲76.3)	(▲17.3)	(▲24.2)	(▲40.6)	(▲7.1)	(▲8.6)	(71.6)	(▲9.5)
常用のうち正社員	119	117	152	120	100	85	120	109	103	116	111	99	134
(前年比)	(▲5.6)	(▲30.8)	(▲4.4)	(▲11.8)	(▲16.0)	(▲45.9)	(▲1.6)	(▲4.4)	(▲23.7)	(▲16.5)	(▲14.0)	(▲22.7)	(12.6)
全数に占める 正社員の割合	19.6	31.6	40.9	34.8	46.1	61.6	39.9	44.7	39.6	18.3	28.7	28.4	29.3

※ うち常用にはパートは含まれない。

④ 産業別新規求人状況

12月の産業別の新規求人数は、「建設」「卸売・小売」などの産業で前年同月に比べ増加し、「製造」「運輸・郵便」「宿泊・飲食サービス」「医療・福祉」「サービス業」などの産業でいずれも減少した。

産 業 別	新規求人数 (人)	前年比 (%)	産 業 別	新規求人数 (人)	前年比 (%)
全 数	457 (209)	▲24.6 (▲9.5)	情 報 通 信 業	- (0)	▲100.0 (▲100.0)
建 設 業	62 (0)	77.1 (▲100.0)	運 輸 業・郵 便 業	91 (1)	▲42.0 (▲80.0)
製 造 業	36 (25)	▲28.0 (78.6)	卸 売 業・小 売 業	27 (22)	107.7 (100.0)
食 料 品・た ば こ	11 (8)	▲60.7 (14.3)	金 融 業・保 険 業 ・ 不 動 産 業	- (0)	▲100.0 (▲100.0)
パ ル プ・印 刷	1 (0)	0.0 (▲100.0)	宿 泊 業 ・ 飲 食 サービス 業	48 (37)	▲47.8 (▲14.0)
プ ラ ス チ ッ ク	0 (0)	-	飲 食 店	9 (9)	28.6 (80.0)
金 属 製 品	0 (0)	▲100.0 (▲100.0)	生 活 関 連 サービス 業・ 娯 楽 業	11 (4)	1,000.0 -
は ん 用 機 械 器 具	1 (0)	-	洗 濯・理 容 ・ 美 容・浴 場 業	1 (0)	-
生 産 用 機 械 器 具	1 (0)	-	教 育、学 習 支 援 業	4 (1)	▲20.0 (0.0)
業 務 用 機 械 器 具	0 (0)	-	医 療・福 祉	59 (35)	▲15.7 (▲18.6)
電 子 部 品 デ バ イ ス	1 (0)	▲50.0 (▲100.0)	社 会 保 険・社 会 福 祉・介 護 事 業	47 (29)	▲9.6 (▲14.7)
電 気 機 械 器 具	2 (1)	-	サ ー ビ ス 業(他 に 分 類 さ れ な い も の)	32 (14)	▲40.7 (75.0)
情 報 通 信 機 械 器 具	0 (0)	▲100.0	そ の 他 の 産 業	87 (70)	▲23.7 (▲26.3)
輸 送 用 機 械 器 具	0 (0)	▲100.0			

()はパートで内数

⑤ 新規求職者の推移

12月の新規求職者数は269人で、前年同月比60.1%増加している。

年月	元年 12月	2年 1月	2月	3月	4月	5月	6月	7月	8月	9月	10月	11月	12月
全 数	168	302	219	270	348	218	228	160	152	184	155	176	269
前年比	▲ 38.7	45.2	6.3	27.4	7.1	▲ 3.1	25.3	▲ 5.3	▲ 3.8	0.0	▲ 21.7	19.7	60.1
うち常用	113	140	139	156	192	115	133	93	102	115	102	100	119
前年比	21.5	5.3	9.4	24.8	22.3	▲ 10.9	22.0	▲ 11.4	▲ 7.3	8.5	▲ 11.3	6.4	5.3
うちパート	53	76	77	86	116	92	89	64	50	64	52	62	74
前年比	26.2	16.9	0.0	21.1	0.0	12.2	27.1	1.6	6.4	▲ 17.9	▲ 37.3	21.6	39.6

※ うち常用にはパートは含まれない。

⑥ 新規常用求職者の態様別状況

12月の新規常用求職者は前年同月比で5.3%増加で、うち在職者が前年同月比23.3%減少となり、離職者のうち事業主都合が前年同月比72.7%増加し、自己都合も前年同月比で29.0%増加している。

年月	元年 12月	2年 1月	2月	3月	4月	5月	6月	7月	8月	9月	10月	11月	12月
求 職 者	113	140	139	156	192	115	133	93	102	115	102	100	119
(前年比)	(21.5)	(5.3)	(9.4)	(24.8)	(22.3)	(▲10.9)	(22.0)	(▲11.4)	(▲7.3)	(8.5)	(▲11.3)	(6.4)	(5.3)
在 職 者	43	57	69	69	44	33	29	26	44	41	35	24	33
(前年比)	(4.9)	(▲9.5)	(25.5)	(19.0)	(10.0)	(▲29.8)	(▲32.6)	(▲35.0)	(▲10.2)	(0.0)	(▲12.5)	(▲7.7)	(▲23.3)
離 職 者	57	74	55	77	138	75	94	57	48	63	59	72	81
(前年比)	(23.9)	(12.1)	(1.9)	(40.0)	(29.0)	(0.0)	(54.1)	(▲5.0)	(▲12.7)	(14.5)	(▲9.2)	(16.1)	(42.1)
定 年	3	2	5	8	10	3	5	3	5	4	2	9	3
(前年比)	(0.0)	(100.0)	(66.7)	(100.0)	(▲44.4)	(▲57.1)	(▲16.7)	(▲25.0)	(25.0)	(100.0)	(100.0)	(50.0)	(0.0)
事 業 主 都 合	22	11	8	22	52	30	33	19	16	12	19	26	38
(前年比)	(175.0)	(▲8.3)	(▲27.3)	(144.4)	(116.7)	(150.0)	(153.8)	(171.4)	(166.7)	(71.4)	(0.0)	(100.0)	(72.7)
自 己 都 合	31	59	41	42	71	38	53	33	26	42	37	37	40
(前年比)	(▲8.8)	(13.5)	(13.9)	(7.7)	(10.9)	(▲28.3)	(29.3)	(▲26.7)	(▲38.1)	(▲6.7)	(▲15.9)	(▲9.8)	(29.0)
無 業 者	13	9	15	10	10	7	10	10	10	11	8	4	5
(前年比)	(116.7)	(125.0)	(▲16.7)	(▲16.7)	(0.0)	(0.0)	(100.0)	(100.0)	(66.7)	(10.0)	(▲20.0)	(▲33.3)	(▲61.5)

※ パートタイムを除く常用

※ 離職者は、「前職雇用者」と「前職自営、その他」(表中では省略)に分けられる。

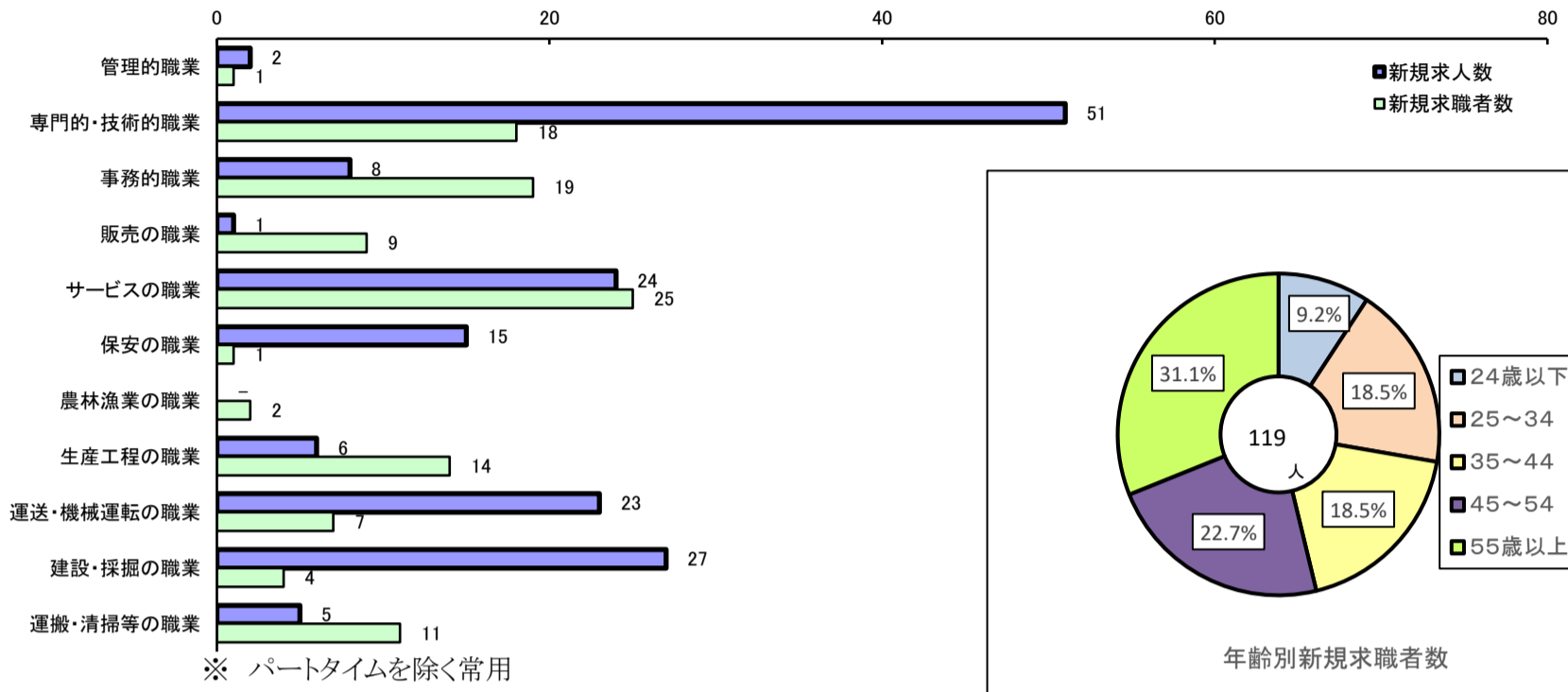
「前職雇用者」は、離職理由別に「定年」「事業主都合」「自己都合」「不明」(表中では省略)に区分される。

このため内訳の計と離職者数欄の数値は一致しない。

※ 無業者とは、家事、育児等従事者及び離職後1年を超えて求職活動をしていない者をいう。

⑦ 職業別新規求人・求職及び年齢別新規求職の状況

12月の職業別新規求人数・求職者数は、「事務」「販売」「生産工程」「運搬・清掃等」等の職業で求職数が求人者数を上回っており、それ以外の「専門的・技術的」「運送・機械運転」「建設」等の求人数が求職者数を上回っている。



⑧ 月間有効求人・求職の推移

12月の月間有効求人数は1,184人で前年同月比で14.3%減少し、月間有効求職者数は934人で36.2%増加した。

年月	元年 12月	2年 1月	2月	3月	4月	5月	6月	7月	8月	9月	10月	11月	12月
月間有効求人数	1,382	1,200	1,179	971	839	631	598	625	725	1,101	1,242	1,295	1,184
前年比	▲7.7	▲15.9	▲14.6	▲14.0	▲14.6	▲39.4	▲43.7	▲42.4	▲28.1	▲14.4	▲18.2	▲0.8	▲14.3
月間有効求職者数	686	810	818	903	1,022	982	1,001	937	880	903	893	879	934
前年比	▲15.4	▲0.4	13.0	18.7	13.9	16.8	27.7	24.8	22.2	29.9	22.3	27.2	36.2

※ パートタイムを含む全数

2 就職の状況

12月の就職数は50人で前年同月比で8.7%増加した。

年月	元年 12月	2年 1月	2月	3月	4月	5月	6月	7月	8月	9月	10月	11月	12月
全数	46	63	79	100	85	62	63	65	61	70	67	75	50
前年比	4.5	▲4.5	▲7.1	1.0	3.7	▲17.3	▲18.2	▲11.0	5.2	▲5.4	▲23.9	15.4	8.7
うち常用	26	30	48	54	44	27	30	25	31	30	29	31	23
前年比	0.0	▲16.7	▲14.3	▲10.0	▲8.3	12.5	▲33.3	▲28.6	▲6.1	▲38.8	▲25.6	▲6.1	▲11.5
うちパート	17	30	29	45	40	33	32	37	25	25	32	27	21
前年比	41.7	36.4	20.8	21.6	25.0	▲28.3	6.7	2.8	4.2	8.7	▲27.3	▲6.9	23.5

※ うち常用にはパートは含まれない

3 人員整理の状況

- ・12月中に把握した1件当たり10人以上の人員整理はなかった。
- ・事業主都合による離職は5人である。

① 10人以上の人員整理の状況

年月	元年 12月	2年 1月	2月	3月	4月	5月	6月	7月	8月	9月	10月	11月	12月
件数	0	0	0	0	1	0	0	0	0	0	0	0	0
整理人員	0	0	0	0	15	0	0	0	0	0	0	0	0

② 事業主都合による離職の推移 (雇用保険被保険者資格喪失データ)

年月	元年 12月	2年 1月	2月	3月	4月	5月	6月	7月	8月	9月	10月	11月	12月
人数	9	2	3	37	48	23	7	5	2	9	6	9	5
前年比	▲ 18.2	▲ 60.0	0.0	428.6	92.0	▲ 30.3	▲ 46.2	▲ 37.5	▲ 66.7	▲ 30.8	▲ 40.0	125.0	▲ 44.4

※ 特例被保険者を除く

4 雇用保険適用事業所・被保険者・受給者実人員の状況

- ・適用事業所数は、前年同月比で5.4%増加した。 ・被保険者数は、前年同月比で0.6%増加した。
- ・失業等給付(基本手当)の受給者は、前年同月比で6.8%増加した。

年月	元年 12月	2年 1月	2月	3月	4月	5月	6月	7月	8月	9月	10月	11月	12月
事業所数	月末現在	1,157	1,160	1,164	1,162	1,177	1,186	1,197	1,205	1,213	1,212	1,214	1,215
	前年比	1.0	0.8	0.9	0.8	2.2	3.0	3.9	4.4	4.8	5.4	5.4	5.2
被保険者数	資格取得数	123	130	105	143	558	362	213	154	113	112	128	84
	資格喪失数	229	165	78	171	519	196	119	121	87	93	119	162
	月末現在	12,222	12,185	12,211	12,189	12,235	12,398	12,489	12,511	12,532	12,553	12,553	12,451
	前年比	0.6	1.2	1.1	1.0	0.9	0.8	0.7	0.5	0.4	0.9	1.3	1.0
受給者実人員	基本手当受給者数	192	207	195	191	202	243	258	292	289	277	255	206
	前年比	26.3	33.5	36.4	20.1	29.5	19.7	49.1	48.2	49.0	51.4	28.8	4.0