

# 業 務 月 報

(令和2年7月分)

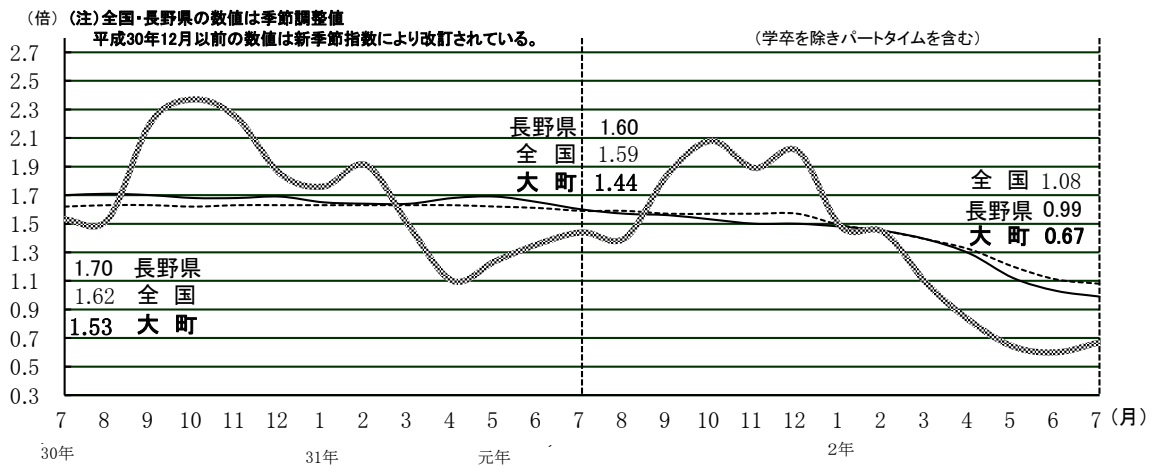
ハローワーク大町  
TEL0261-22-0340  
FAX0261-22-7714

- ・7月の月間有効求人倍率は0.67倍で、前年同月を0.77ポイント下回った。
- ・新規求人数は244人で、前年同月と比べ17.6%減少し、新規求職者数は160人で、前年同月と比べ5.3%減少した。
- ・月間有効求人数は625人で、前年同月と比べ42.4%減少し、月間有効求職者数は937人で、前年同月と比べ24.8%増加した。

## 1 求人・求職の状況

### ① 月間有効求人倍率の推移

7月の月間有効求人倍率は0.67倍で、前年同月比で0.77ポイント下回り、1倍を下回るのは4ヶ月連続。



	8月	9月	10月	11月	12月	1月	2月	3月	4月	5月	6月	7月
最近年	1.40	1.85	2.08	1.89	2.01	1.48	1.44	1.08	0.82	0.64	0.60	0.67
前年	1.53	2.21	2.37	2.24	1.85	1.76	1.91	1.48	1.10	1.24	1.36	1.44

### ② 地域別有効求人倍率

大町、松本、上田、飯田、伊那、飯山で「臨時・季節を含む全数値」で1倍を下回り、「うち常用値」で大町、松本、上田、飯田、伊那、飯山、諏訪で1倍を下回っている。

[学卒除きパート含む実数値]

安定所別	北信 (1.07)		東信 (1.04)		中信 (0.93)			南信 (0.88)		
区分	長野・篠ノ井・須坂	飯山	上田	佐久	松本	木曾福島	大町	飯田	伊那	諏訪
全数	1.09	0.97	0.96	1.14	0.95	1.45	0.67	0.90	0.70	1.03
前年比 (ポイント)	(▲0.72)	(▲0.51)	(▲0.44)	(▲0.52)	(▲0.54)	(▲0.77)	(▲0.77)	(▲0.58)	(▲0.82)	(▲0.47)
うち常用	1.04	0.95	0.87	1.06	0.86	1.32	0.63	0.79	0.66	0.96
前年比 (ポイント)	(▲0.57)	(▲0.46)	(▲0.33)	(▲0.51)	(▲0.46)	(▲0.82)	(▲0.63)	(▲0.55)	(▲0.71)	(▲0.49)

\*「うち常用」とは、パート常用を含み、臨時・季節を除く。

### ③ 新規求人数の推移

・7月の新規求人数は244人で前年同月比で17.6%減少した。  
 ・新規求人全数のうち常用、うちパートはともに前年同月比減少し、常用のうち正社員も前年同月比で減少している。

年月	元年 7月	8月	9月	10月	11月	12月	2年 1月	2月	3月	4月	5月	6月	7月
全 数 (前年比)	296 (▲18.7)	373 (▲5.1)	678 (▲24.0)	525 (13.4)	285 (▲25.2)	606 (▲16.5)	370 (▲6.3)	372 (▲6.1)	345 (▲16.1)	217 (▲19.0)	138 (▲68.8)	301 (▲21.2)	244 (▲17.6)
うち常用 (前年比)	166 (▲22.4)	216 (0.5)	213 (0.5)	184 (▲20.3)	188 (▲6.5)	213 (▲27.6)	176 (▲26.7)	220 (▲10.9)	212 (▲6.6)	126 (▲29.2)	104 (▲52.7)	161 (▲23.0)	140 (▲15.7)
うちパート (前年比)	120 (▲7.0)	96 (▲20.7)	141 (0.0)	139 (4.5)	81 (▲40.4)	231 (47.1)	129 (13.2)	151 (6.3)	120 (▲24.5)	87 (3.6)	31 (▲76.3)	139 (▲17.3)	91 (▲24.2)
常用のうち正社員 (前年比)	114 (▲24.5)	135 (▲6.9)	139 (▲2.1)	129 (▲14.0)	128 (▲11.1)	119 (▲5.6)	117 (▲30.8)	152 (▲4.4)	120 (▲11.8)	100 (▲16.0)	85 (▲45.9)	120 (▲1.6)	109 (▲4.4)
全数に占める 正社員の割合	38.5	36.2	20.5	24.6	44.9	19.6	31.6	40.9	34.8	46.1	61.6	39.9	44.7

※ うち常用にはパートは含まれない。

### ④ 産業別新規求人の状況

7月の産業別の新規求人数は、「建設」「医療・福祉」「サービス業」などの産業で前年同月に比べ増加し、「製造」「運輸・郵便」「卸売・小売」「宿泊・飲食サービス」などの産業でいずれも減少した。

産 業 別	新規求人数 (人)	前年比 (%)	産 業 別	新規求人数 (人)	前年比 (%)
全 数	244 (91)	▲17.6 (▲24.2)	情 報 通 信 業	3 (0)	▲25.0 (▲100.0)
建 設 業	26 (3)	18.2 (200.0)	運 輸 業・郵 便 業	17 (2)	▲43.3 (▲88.2)
製 造 業	23 (4)	▲52.1 (▲63.6)	卸 売 業・小 売 業	16 (11)	▲38.5 (▲35.3)
食 料 品・た ば こ	12 (2)	9.1 (0.0)	金 融 業・保 険 業 ・ 不 動 産 業	1 (1)	- -
パ ル プ・印 刷	0 (0)	-	宿 泊 業 ・ 飲 食 サービス 業	44 (30)	▲27.9 (▲11.8)
プ ラ ス チ ッ ク	0 (0)	-	飲 食 店	3 (2)	▲50.0 (▲66.7)
金 属 製 品	0 (0)	▲100.0	生 活 関 連 サービス 業・ 娯 楽 業	2 (1)	▲86.7 (▲80.0)
は ん 用 機 械 器 具	6 (2)	▲45.5 (0.0)	洗 濯・理 容 ・ 美 容・浴 場 業	1 (1)	▲87.5 (▲50.0)
生 産 用 機 械 器 具	0 (0)	▲100.0	教 育、学 習 支 援 業	1 (1)	- -
業 務 用 機 械 器 具	0 (0)	▲100.0 (▲100.0)	医 療・ 福 祉	74 (23)	25.4 (▲11.5)
電 子 部 品 デ バ イ ス	1 (0)	▲83.3 (▲100.0)	社 会 保 険・社 会 福 祉・ 介 護 事 業	59 (19)	40.5 (0.0)
電 気 機 械 器 具	0 (0)	▲100.0	サ ー ビ ス 業(他 に 分 類 さ れ な い も の)	13 (2)	30.0 (100.0)
情 報 通 信 機 械 器 具	0 (0)	-	そ の 他 の 産 業	24 (13)	14.3 (85.7)
輸 送 用 機 械 器 具	0 (0)	▲100.0			

( )はパートで内数

## ⑤ 新規求職者の推移

7月の新規求職者数は160人で、前年同月比で5.3%減少した。

年月	元年 7月	8月	9月	10月	11月	12月	2年 1月	2月	3月	4月	5月	6月	7月
全 数	169	158	184	198	147	168	302	219	270	348	218	228	160
前年比	11.2	▲ 10.7	28.7	3.7	▲ 26.1	▲ 38.7	45.2	6.3	27.4	7.1	▲ 3.1	25.3	▲ 5.3
うち常用	105	110	106	115	94	113	140	139	156	192	115	133	93
前年比	▲ 2.8	▲ 0.9	15.2	▲ 5.0	17.5	21.5	5.3	9.4	24.8	22.3	▲ 10.9	22.0	▲ 11.4
うちパート	63	47	78	83	51	53	76	77	86	116	92	89	64
前年比	46.5	▲ 23.0	52.9	20.3	▲ 10.5	26.2	16.9	0.0	21.1	0.0	12.2	27.1	1.6

※ うち常用にはパートは含まれない。

## ⑥ 新規常用求職者の態様別状況

7月の新規常用求職者は前年同月比で11.4%減少で、うち在職者が前年比減となり、離職者のうち自己都合が減少し、事業主都合が前年同月比で増加した。

年月	元年 7月	8月	9月	10月	11月	12月	2年 1月	2月	3月	4月	5月	6月	7月
求 職 者	105	110	106	115	94	113	140	139	156	192	115	133	93
(前年比)	(▲2.8)	(▲0.9)	(15.2)	(▲5.0)	(17.5)	(21.5)	(5.3)	(9.4)	(24.8)	(22.3)	(▲10.9)	(22.0)	(▲11.4)
在 職 者	40	49	41	40	26	43	57	69	69	44	33	29	26
(前年比)	(29.0)	(16.7)	(28.1)	(▲7.0)	(▲21.2)	(4.9)	(▲9.5)	(25.5)	(19.0)	(10.0)	(▲29.8)	(▲32.6)	(▲35.0)
離 職 者	60	55	55	65	62	57	74	55	77	138	75	94	57
(前年比)	(▲7.7)	(▲12.7)	(12.2)	(▲7.1)	(51.2)	(23.9)	(12.1)	(1.9)	(40.0)	(29.0)	(0.0)	(54.1)	(▲5.0)
定 年	4	4	2	1	6	3	2	5	8	10	3	5	3
(前年比)	(▲55.6)	(▲20.0)	(▲50.0)	(▲75.0)	(20.0)	(0.0)	(100.0)	(66.7)	(100.0)	(▲44.4)	(▲57.1)	(▲16.7)	(▲25.0)
事 業 主 都 合	7	6	7	19	13	22	11	8	22	52	30	33	19
(前年比)	(▲12.5)	(▲40.0)	(75.0)	(11.8)	(85.7)	(175.0)	(▲8.3)	(▲27.3)	(144.4)	(116.7)	(150.0)	(153.8)	(171.4)
自 己 都 合	45	42	45	44	41	31	59	41	42	71	38	53	33
(前年比)	(▲2.2)	(▲4.5)	(12.5)	(▲10.2)	(46.4)	(▲8.8)	(13.5)	(13.9)	(7.7)	(10.9)	(▲28.3)	(29.3)	(▲26.7)
無 業 者	5	6	10	10	6	13	9	15	10	10	7	10	10
(前年比)	(▲58.3)	(0.0)	(▲9.1)	(25.0)	(0.0)	(116.7)	(125.0)	(▲16.7)	(▲16.7)	(0.0)	(0.0)	(100.0)	(100.0)

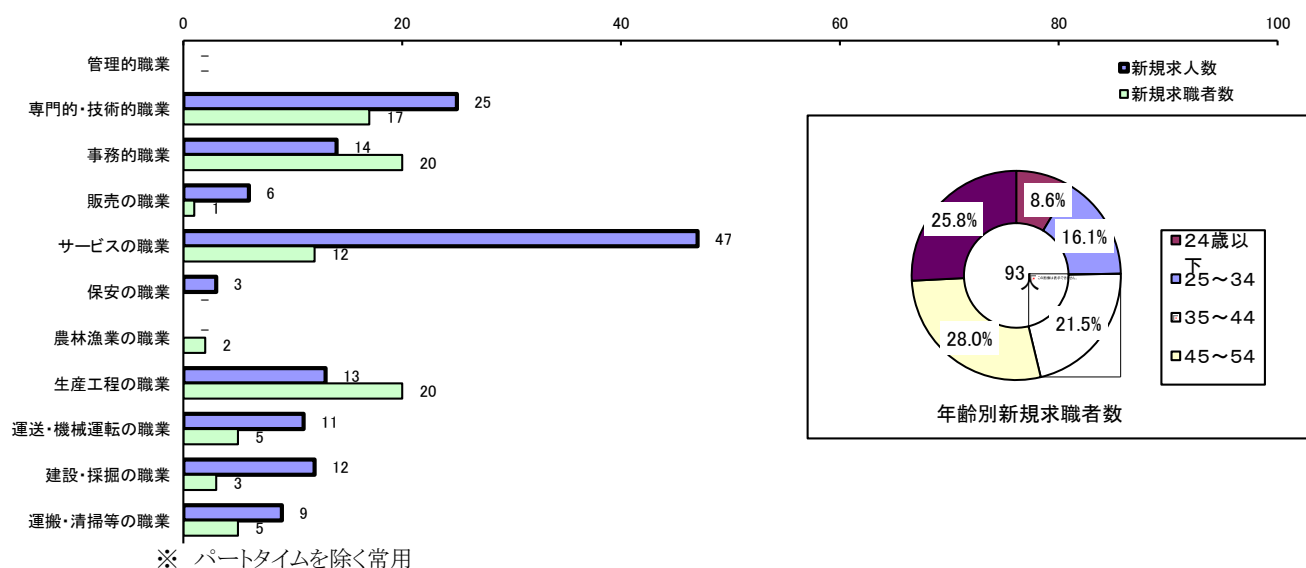
※ パートタイムを除く常用

※ 離職者は、「前職雇用者」と「前職自営、その他」(表中では省略)に分けられる。  
「前職雇用者」は、離職理由別に「定年」「事業主都合」「自己都合」「不明」(表中では省略)に区分される。  
このため内訳の計と離職者数欄の数値は一致しない。

※ 無業者とは、家事、育児等従事者及び離職後1年を超えて求職活動をしていない者をいう。

## ⑦ 職業別新規求人・求職及び年齢別新規求職の状況

7月の職業別新規求人数・求職者数は、「事務」「生産工程」等の職業で求職数が求人数を上回っているものの、それ以外が求人数が求職者数を上回っている。



## ⑧ 月間有効求人・求職の推移

7月の月間有効求人数は625人で前年同月比で42.4%減少し、月間有効求職者数は937人で24.8%増加した。

年月	元年 7月	8月	9月	10月	11月	12月	2年 1月	2月	3月	4月	5月	6月	7月
月間有効求人数	1,085	1,008	1,286	1,519	1,306	1,382	1,200	1,179	971	839	631	598	625
前年比	2.0	▲5.1	▲16.6	▲11.5	▲18.6	▲7.7	▲15.9	▲14.6	▲14.0	▲14.6	▲39.4	▲43.7	▲42.4
月間有効求職者数	751	720	695	730	691	686	810	818	903	1,022	982	1,001	937
前年比	8.2	3.4	▲0.6	1.0	▲3.4	▲15.4	▲0.4	13.0	18.7	13.9	16.8	27.7	24.8

※ パートタイムを含む全数

## 2 就職の状況

7月の就職数は65人で前年同月比で11.0%減少した。

年月	元年 7月	8月	9月	10月	11月	12月	2年 1月	2月	3月	4月	5月	6月	7月
全数	73	58	74	88	65	46	63	79	100	85	62	63	65
前年比	0.0	28.9	19.4	6.0	▲12.2	4.5	▲4.5	▲7.1	1.0	3.7	▲17.3	▲18.2	▲11.0
うち常用	35	33	49	39	33	26	30	48	54	44	27	30	25
前年比	▲12.5	10.0	36.1	▲11.4	6.5	0.0	▲16.7	▲14.3	▲10.0	▲8.3	12.5	▲33.3	▲28.6
うちパート	36	24	23	44	29	17	30	29	45	40	33	32	37
前年比	28.6	60.0	4.5	46.7	▲9.4	41.7	36.4	20.8	21.6	25.0	▲28.3	6.7	2.8

※ うち常用にはパートは含まれない

### 3 人員整理の状況

- ・7月中に把握した1件当たり10人以上の人員整理はなかった。
- ・事業主都合による離職は5人である。

#### ① 10人以上の人員整理の状況

年月	元年 7月	8月	9月	10月	11月	12月	2年 1月	2月	3月	4月	5月	6月	7月
件数	0	1	0	0	0	0	0	0	0	1	0	0	0
整理人員	0	27	0	0	0	0	0	0	0	15	0	0	0

#### ② 事業主都合による離職の推移 (雇用保険被保険者資格喪失データ)

年月	元年 7月	8月	9月	10月	11月	12月	2年 1月	2月	3月	4月	5月	6月	7月
人数	8	6	13	10	4	9	2	3	37	48	23	7	5
前年比	▲ 11.1	0.0	0.0	▲ 28.6	▲ 66.7	▲ 18.2	▲ 60.0	0.0	428.6	92.0	▲ 30.3	▲ 46.2	▲ 37.5

※ 特例被保険者を除く

### 4 雇用保険適用事業所・被保険者・受給者実人員の状況

- ・適用事業所数は、前年同月比で4.4%増加した。
- ・被保険者数は、前年同月比で0.5%増加した。
- ・失業等給付(基本手当)の受給者は、前年同月比で48.2%増加した。

年月	元年 7月	8月	9月	10月	11月	12月	2年 1月	2月	3月	4月	5月	6月	7月	
事業所数	月末現在	1,154	1,157	1,150	1,152	1,155	1,157	1,160	1,164	1,162	1,177	1,186	1,197	1,205
	前年比	1.0	1.0	0.8	0.8	1.0	1.0	0.8	0.9	0.8	2.2	3.0	3.9	4.4
被保険者数	資格取得数	181	119	95	144	102	123	130	105	143	558	362	213	154
	資格喪失数	138	98	124	203	158	229	165	78	171	519	196	119	121
受給者実人員	月末現在	12,450	12,480	12,447	12,386	12,329	12,222	12,185	12,211	12,189	12,235	12,398	12,489	12,511
	前年比	0.9	1.2	1.0	0.5	0.3	0.6	1.2	1.1	1.0	0.9	0.8	0.7	0.5
受給者実人員	基本手当受給者数	197	194	183	198	198	192	207	195	191	202	243	258	292
	前年比	▲ 5.7	▲ 7.6	▲ 5.7	10.6	17.9	26.3	33.5	36.4	20.1	29.5	19.7	49.1	48.2