

# 業 務 月 報

(平成31年3月分)

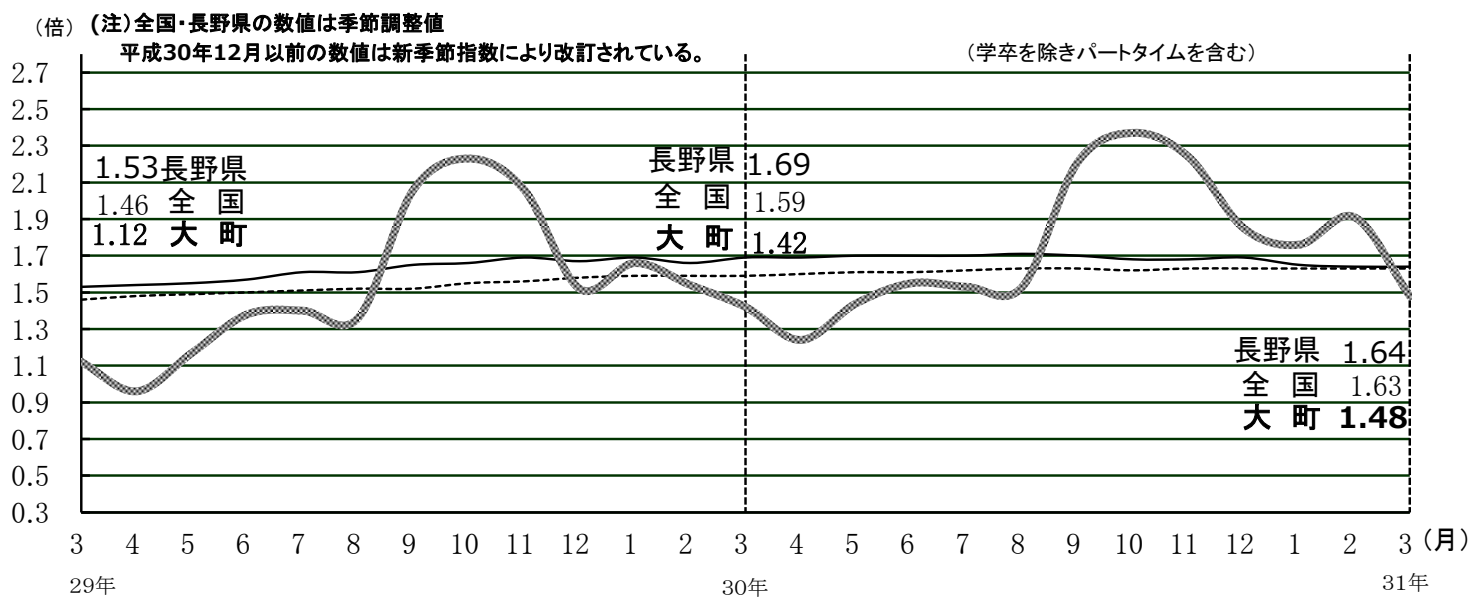
ハローワーク大町  
TEL0261-22-0340  
FAX0261-22-7714

- ・3月の月間有効求人倍率は1.48倍で、前年同月を0.06ポイント上回った。
- ・新規求人数は411人で、前年同月と比べ5.5%減少し、新規求職者数は212人で、前年同月と比べ9.0%減少した。
- ・月間有効求人数は1,129人で、前年同月と比べ1.9%増加し、月間有効求職者数は761人で、前年同月と比べ2.6%減少した。

## 1 求人・求職の状況

### ① 月間有効求人倍率の推移

3月の月間有効求人倍率は1.48倍で、前年同月を0.06ポイント上回った



	4月	5月	6月	7月	8月	9月	10月	11月	12月	1月	2月	3月
最近年	1.24	1.44	1.55	1.53	1.53	2.21	2.37	2.24	1.85	1.76	1.91	1.48
前年	0.96	1.17	1.38	1.40	1.36	2.06	2.23	2.06	1.52	1.66	1.54	1.42

### ② 地域別有効求人倍率

すべての地域で「臨時・季節を含む全数値」及び「うち常用値」で1倍を上回っている。

[学卒除きパート含む実数値]

安定所別 区分	北信 (1.68)		東信 (1.58)		中信 (1.63)			南信 (1.57)		
	長野・篠ノ井・須坂	飯山	上田	佐久	松本	木曾福島	大町	飯田	伊那	諏訪
全数	1.71	1.53	1.59	1.57	1.63	2.06	1.48	1.31	1.69	1.69
前年比 (ポイント)	(0.07)	(0.08)	(▲0.07)	(▲0.25)	(0.00)	(0.21)	(0.06)	(▲0.29)	(0.04)	(0.01)
うち常用	1.53	1.36	1.32	1.52	1.42	1.87	1.41	1.25	1.53	1.65
前年比 (ポイント)	(0.07)	(0.02)	(0.07)	(▲0.22)	(▲0.01)	(0.03)	(0.02)	(▲0.25)	(0.09)	(0.08)

\*「うち常用」とは、パート常用を含み、臨時・季節を除く。

### ③ 新規求人数の推移

3月の新規求人数は411人で前年同月比で5.5%減少した。このうち常用では前年同月比で12.4%増加し、うちパートでは26.0%減少した。

年月	30年 3月	4月	5月	6月	7月	8月	9月	10月	11月	12月	31年 1月	2月	3月
全 数	435	390	412	346	364	393	892	463	381	726	395	396	411
(前年比)	(38.1)	(28.7)	(▲2.8)	(▲8.2)	(37.9)	(1.6)	(0.5)	(30.4)	(▲2.6)	(19.6)	(▲4.1)	(7.9)	(▲5.5)
うち常用	202	216	212	192	214	215	212	231	201	294	240	247	227
(前年比)	(21.0)	(18.0)	(▲1.4)	(12.3)	(24.4)	(7.5)	(15.2)	(30.5)	(▲9.0)	(26.7)	(▲9.8)	(2.5)	(12.4)
うちパート	215	147	129	151	129	121	141	133	136	157	114	142	159
(前年比)	(55.8)	(41.3)	(▲18.9)	(▲20.5)	(53.6)	(▲9.0)	(▲19.0)	(15.7)	(▲13.9)	(▲1.3)	(▲8.8)	(18.3)	(▲26.0)
常用のうち正社員	128	137	141	125	151	145	142	150	144	126	169	159	136
(前年比)	(24.3)	(24.5)	(3.7)	(8.7)	(30.2)	(10.7)	(2.9)	(7.9)	(▲4.0)	(22.3)	(▲6.1)	(11.2)	(6.3)
全数に占める 正社員の割合	29.4	35.1	34.2	36.1	41.5	36.9	15.9	32.4	37.8	17.4	42.8	40.2	33.1

※ うち常用にはパートは含まれない。

### ④ 産業別新規求人状況

3月の産業別の新規求人数は、「情報通信」「運輸・郵便」「金融・保険・不動産」「教育・学習支援」などの産業で前年同月に比べ増加し、「建設」「製造」「卸売・小売」「宿泊・飲食サービス」「生活関連サービス・娯楽」「医療・福祉」「サービス」などの産業で減少した。

産 業 別	新規求人数 (人)	前年比 (%)	産 業 別	新規求人数 (人)	前年比 (%)
全 数	411 (159)	▲5.5 (▲26.0)	情 報 通 信 業	3 (0)	50.0 -
建 設 業	36 (1)	▲23.4 (0.0)	運 輸 業・郵 便 業	40 (6)	233.3 (200.0)
製 造 業	44 (12)	▲12.0 (▲45.5)	卸 売 業・小 売 業	12 (11)	▲7.7 (▲8.3)
食 料 品・た ば こ	25 (7)	78.6 (0.0)	金 融 業・保 険 業 ・ 不 動 産 業	6 (3)	200.0 (200.0)
パ ル プ・印 刷	4 (1)	300.0 -	宿 泊 業 ・ 飲 食 サービス 業	134 (68)	▲13.0 (▲26.1)
プ ラ ス チ ッ ク	1 (0)	▲66.7 (▲100.0)	飲 食 店	12 (10)	▲50.0 (▲50.0)
金 属 製 品	0 (0)	-	生 活 関 連 サービス 業・ 娯 楽 業	19 (6)	▲13.6 (▲66.7)
は ん 用 機 械 器 具	0 (0)	▲100.0 (▲100.0)	洗 濯・理 容 ・ 美 容・浴 場 業	5 (4)	▲54.5 (▲50.0)
生 産 用 機 械 器 具	0 (0)	▲100.0 -	教 育、学 習 支 援 業	2 (1)	100.0 -
業 務 用 機 械 器 具	6 (2)	200.0 -	医 療 ・ 福 祉	66 (30)	▲10.8 (▲23.1)
電 子 部 品 デ バ イ ス	2 (2)	▲71.4 (▲60.0)	社 会 保 険・社 会 福 祉・介 護 事 業	40 (24)	▲20.0 (▲22.6)
電 気 機 械 器 具	1 (0)	0.0 -	サ ー ビ ス 業(他 に 分 類 さ れ な い も の)	11 (2)	▲31.3 (▲60.0)
情 報 通 信 機 械 器 具	0 (0)	-	そ の 他 の 産 業	38 (19)	▲9.5 (▲17.4)
輸 送 用 機 械 器 具	0 (0)	-			

( )はパートで内数

⑤ 新規求職者の推移

3月の新規求職者数は212人で、前年同月比で9.0%減少した。

年月	30年 3月	4月	5月	6月	7月	8月	9月	10月	11月	12月	31年 1月	2月	3月
全 数	233	325	202	149	152	177	143	191	199	274	208	206	212
前年比	▲ 16.2	7.6	▲ 15.8	▲ 19.9	▲ 11.1	7.9	▲ 22.3	7.9	▲ 16.0	▲ 9.6	▲ 3.3	▲ 4.6	▲ 9.0
うち常用	127	146	108	96	108	111	92	121	80	93	133	127	125
前年比	▲ 20.1	3.5	▲ 26.5	▲ 16.5	▲ 9.2	0.0	▲ 22.0	9.0	▲ 27.9	▲ 13.9	▲ 2.2	▲ 9.9	▲ 1.6
うちパート	87	130	84	53	43	61	51	69	57	42	65	77	71
前年比	▲ 12.1	36.8	7.7	▲ 22.1	▲ 14.0	19.6	▲ 19.0	9.5	5.6	▲ 25.0	▲ 4.4	10.0	▲ 18.4

※ うち常用にはパートは含まれない。

⑥ 新規常用求職者の態様別状況

3月の新規常用求職者の態様は、在職者及び無業者が前年同月に比べ増加し、離職者が前年同月に比べ減少した。

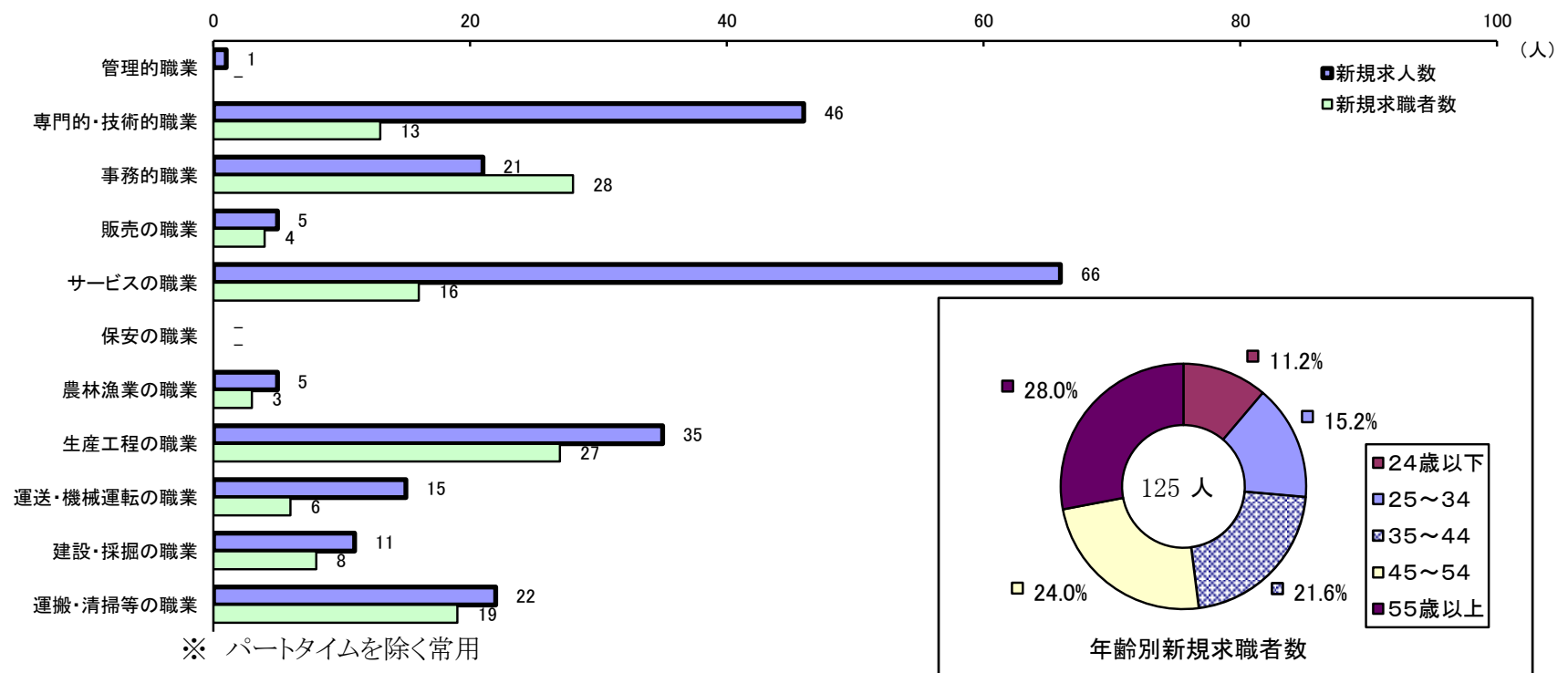
年月	30年 3月	4月	5月	6月	7月	8月	9月	10月	11月	12月	31年 1月	2月	3月
求 職 者	127	146	108	96	108	111	92	121	80	93	133	127	125
(前年比)	(▲20.1)	(3.5)	(▲26.5)	(▲16.5)	(▲9.2)	(0.0)	(▲22.0)	(9.0)	(▲27.9)	(▲13.9)	(▲2.2)	(▲9.9)	(▲1.6)
在 職 者	53	32	35	38	31	42	32	43	33	41	63	55	58
(前年比)	(▲18.5)	(▲5.9)	(▲2.8)	(26.7)	(▲41.5)	(▲17.6)	(▲13.5)	(16.2)	(▲19.5)	(2.5)	(8.6)	(▲32.1)	(9.4)
離 職 者	63	104	61	51	65	63	49	70	41	46	66	54	55
(前年比)	(▲14.9)	(5.1)	(▲36.5)	(▲30.1)	(12.1)	(16.7)	(▲29.0)	(16.7)	(▲35.9)	(▲20.7)	(3.1)	(3.8)	(▲12.7)
定 年	9	24	10	11	9	5	4	4	5	3	1	3	4
(前年比)	(125.0)	(60.0)	(66.7)	(266.7)	(125.0)	#DIV/0!	(▲20.0)	(33.3)	(0.0)	(▲40.0)	(▲80.0)	(0.0)	(▲55.6)
事 業 主 都 合	13	28	12	10	8	10	4	17	7	8	12	11	9
(前年比)	(0.0)	(▲3.4)	(▲40.0)	(▲56.5)	(▲27.3)	(150.0)	(▲73.3)	(70.0)	(▲53.3)	(▲42.9)	(▲14.3)	(10.0)	(▲30.8)
自 己 都 合	39	49	38	29	46	44	40	49	28	34	52	36	39
(前年比)	(▲27.8)	(0.0)	(▲44.1)	(▲31.0)	(12.2)	(▲4.3)	(▲13.0)	(8.9)	(▲31.7)	(▲5.6)	(18.2)	(▲7.7)	(0.0)
無 業 者	11	10	12	7	12	6	11	8	6	6	4	18	12
(前年比)	(▲45.0)	(25.0)	(▲20.0)	(▲41.7)	(50.0)	(0.0)	(▲8.3)	(▲42.9)	(0.0)	(▲40.0)	(▲71.4)	(125.0)	(9.1)

※ パートタイムを除く常用

※ 離職者は、「前職雇用者」と「前職自営、その他」(表中では省略)に分けられる。  
「前職雇用者」は、離職理由別に「定年」「事業主都合」「自己都合」「不明」(表中では省略)に区分される。  
このため内訳の計と離職者数欄の数値は一致しない。  
※ 無業者とは、家事、育児等従事者及び離職後1年を超えて求職活動をしていない者をいう。

## ⑦ 職業別新規求人・求職及び年齢別新規求職の状況

3月の職業別新規求人数・求職者数は、「管理」「専門・技術」「販売」「サービス」「農林漁業」「生産工程」「運送・機械運転」「建設・採掘」「運搬・清掃」などの職業で求人数が求職者数を上回り、「事務」などの職業で求職者数が求人数を上回った。



## ⑧ 月間有効求人・求職の推移

3月の月間有効求人数は1,129人で、前年同月比で1.9%増加し、月間有効求職者数は761人で2.6%減少した。

年月	30年3月	4月	5月	6月	7月	8月	9月	10月	11月	12月	31年1月	2月	3月
月間有効求人数	1,108	1,103	1,134	1,094	1,064	1,062	1,542	1,717	1,605	1,498	1,427	1,380	1,129
前年比	17.9	23.5	15.0	7.3	6.5	10.3	3.5	10.2	3.0	16.2	7.9	17.3	1.9
月間有効求職者数	781	892	785	707	694	696	699	723	715	811	813	724	761
前年比	▲7.2	▲3.7	▲7.0	▲4.5	▲2.9	▲1.7	▲3.2	3.3	▲5.3	▲4.5	1.9	▲5.1	▲2.6

※ パートタイムを含む全数

## 2 就職の状況

3月の就職数は99人で前年同月比で12.5%増加した。

年月	30年3月	4月	5月	6月	7月	8月	9月	10月	11月	12月	31年1月	2月	3月
全数	88	115	81	59	73	45	62	83	74	44	66	85	99
前年比	▲3.3	▲13.5	▲28.3	▲32.2	5.8	▲27.4	▲24.4	6.4	▲1.3	▲22.8	4.8	4.9	12.5
うち常用	53	62	36	33	40	30	36	44	31	26	36	56	60
前年比	▲3.6	▲17.3	▲46.3	▲31.3	5.3	▲36.2	▲28.0	▲12.0	▲18.4	▲21.2	▲10.0	14.3	13.2
うちパート	32	51	39	24	28	15	22	30	32	12	22	24	37
前年比	▲5.9	2.0	2.6	▲29.4	▲3.4	7.1	▲26.7	36.4	28.0	▲36.8	4.8	▲17.2	15.6

※ うち常用にはパートは含まれない

### 3 人員整理の状況

- ・3月中に把握した1件当たり10人以上の人員整理はなかった。
- ・事業主都合による離職は7人である。

#### ① 10人以上の人員整理の状況

年月	30年 3月	4月	5月	6月	7月	8月	9月	10月	11月	12月	31年 1月	2月	3月
件数	0	0	0	0	0	0	0	0	0	0	0	0	0
整理人員	0	0	0	0	0	0	0	0	0	0	0	0	0

#### ② 事業主都合による離職の推移 (雇用保険被保険者資格喪失データ)

年月	30年 3月	4月	5月	6月	7月	8月	9月	10月	11月	12月	31年 1月	2月	3月
人数	11	26	14	10	9	6	13	14	12	11	5	3	7
前年比	83.3	18.2	366.7	100.0	28.6	▲ 25.0	44.4	▲ 12.5	▲ 7.7	0.0	▲ 58.3	0.0	▲ 36.4

※ 特例被保険者を除く

### 4 雇用保険適用事業所・被保険者・受給者実人員の状況

- ・適用事業所数は、前年同月比で2.5%増加した。
- ・被保険者数は、前年同月比で0.5%増加した。
- ・失業等給付(基本手当)の受給者は、前年同月比で18.7%増加した。

年月	30年 3月	4月	5月	6月	7月	8月	9月	10月	11月	12月	31年 1月	2月	3月
事業所数	月末現在	1,125	1,128	1,135	1,140	1,143	1,145	1,141	1,143	1,144	1,146	1,151	1,153
	前年比	▲ 0.1	0.3	1.2	1.2	1.2	1.0	1.6	2.1	2.0	1.8	2.1	2.5
被保険者数	資格取得数	119	418	431	229	216	131	120	138	148	146	100	131
	資格喪失数	144	460	223	132	126	128	135	136	173	285	207	135
受給者実人員	月末現在	12,010	11,952	12,151	12,247	12,338	12,336	12,320	12,321	12,295	12,154	12,045	12,072
	前年比	1.7	0.9	0.2	▲ 0.9	▲ 0.2	▲ 0.2	▲ 0.1	0.0	0.3	0.9	0.2	0.5
受給者実人員	基本手当受給者数	134	148	193	200	209	210	194	179	168	152	155	159
	前年比	▲ 13.5	▲ 2.6	6.0	2.0	7.7	16.0	9.0	7.2	3.1	4.1	0.0	18.7