

業務月報

令和8年3月分

ハローワーク佐久

佐久公共職業安定所(本所)
TEL0267-62-8609
小諸出張所
TEL0267-23-8609

※ 数値は佐久本所・小諸出張所の合算値

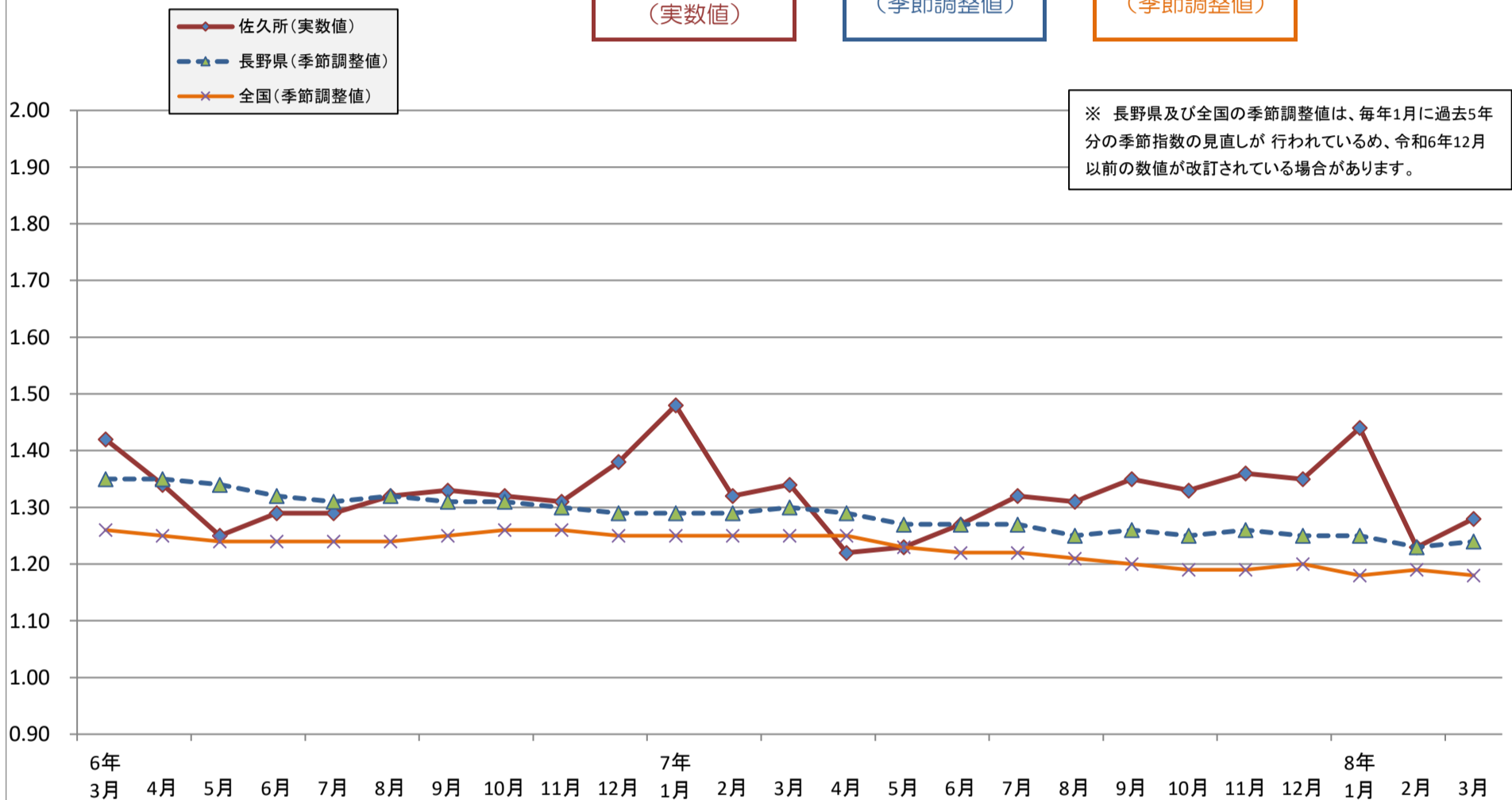
令和8年3月の佐久所の有効求人倍率(全数)は1.28倍となり、前年同月比で0.06ポイント下がった。長野県は1.24倍、全国は1.18倍となった。(いずれも季節調整値)

月間有効求人倍率の推移(グラフ)

佐久所 1.28
(実数値)

長野県 1.24
(季節調整値)

全国 1.18
(季節調整値)



○ 月間有効求人倍率の推移(全数)

※佐久所は実数値 長野県と全国は季節調整値

		7年	4月	5月	6月	7月	8月	9月	10月	11月	12月	8年	1月	2月	3月
		3月										1月	2月	3月	
佐久所	最近年	1.34	1.22	1.23	1.27	1.32	1.31	1.35	1.33	1.36	1.35	1.44	1.23	1.28	
	前年	1.42	1.34	1.25	1.29	1.29	1.32	1.33	1.32	1.31	1.38	1.48	1.32	1.34	
長野県	最近年	1.30	1.29	1.27	1.27	1.27	1.25	1.26	1.25	1.26	1.25	1.25	1.23	1.24	
全国	最近年	1.25	1.25	1.23	1.22	1.22	1.21	1.20	1.19	1.19	1.20	1.18	1.19	1.18	

※ 月間有効求人・求職の推移(全数)

項目	年月	7年	4月	5月	6月	7月	8月	9月	10月	11月	12月	8年	1月	2月	3月
		3月											1月	2月	3月
月間有効 求人数		4,552	4,244	4,334	4,315	4,398	4,317	4,339	4,457	4,440	4,575	5,129	4,566	4,729	
(前年同月比) %		(▲ 7.6)	(▲ 7.3)	(▲ 2.1)	(▲ 1.7)	(2.0)	(2.5)	(3.3)	(4.3)	(4.9)	(2.3)	(2.6)	(▲ 1.0)	(3.9)	
月間有効 求職者数		3,388	3,467	3,513	3,409	3,338	3,285	3,215	3,356	3,269	3,384	3,571	3,725	3,684	
(前年同月比) %		(▲ 2.4)	(1.4)	(▲ 1.2)	(0.2)	(0.0)	(2.9)	(1.7)	(3.3)	(1.1)	(4.7)	(5.5)	(6.8)	(8.7)	

I 職業紹介業務の状況

1. 求人の状況

3月の新規求人数は前年同月比で10.8%増加した。うち常用フルタイムが0.1%減少、常用パートは20.5%増加した。

項目	年月	7年	4月	5月	6月	7月	8月	9月	10月	11月	12月	8年	1月	2月	3月
		3月													
新規求人数	全数	1,435	1,498	1,527	1,434	1,649	1,370	1,410	1,736	1,416	1,714	2,370	1,520	1,590	
	前年同月比(%)	▲6.3	▲4.8	2.3	▲2.3	8.3	▲1.1	▲1.8	11.3	▲0.2	4.5	▲1.5	0.1	10.8	
	うち常用フルタイム	688	690	705	608	750	671	616	812	774	659	845	759	687	
	前年同月比(%)	▲0.9	▲3.0	0.3	▲7.9	4.7	▲4.7	▲6.7	3.4	3.3	▲0.5	▲2.0	9.2	▲0.1	
	うち常用パート	703	769	772	782	839	669	743	857	602	1,006	1,383	718	847	
	前年同月比(%)	▲9.9	▲3.8	7.2	4.0	11.4	6.0	0.4	26.2	▲0.5	7.4	▲3.4	▲4.9	20.5	
	常用のうち正社員	591	563	591	532	629	545	543	695	494	533	716	590	593	
	前年同月比(%)	▲2.2	▲6.3	3.1	▲2.0	5.2	▲7.6	▲0.2	4.4	▲22.8	4.1	2.9	7.5	0.3	
全数に占める正社員の割合(%)	41.2	37.6	38.7	37.1	38.1	39.8	38.5	40.0	34.9	31.1	30.2	38.8	37.3		
正社員有効求人倍率	0.93	0.84	0.87	0.86	0.86	0.88	0.92	0.94	0.92	0.92	0.94	0.90	0.90		

2. 新規求人の産業別状況（全数）

3月の産業別新規求人数は、D「建設業」、E「製造業」、H「運輸業・郵便業」、I「卸売業・小売業」、P「医療・福祉」R「サービス業」で前年同月を上回った。

	新規求人数(人)	前年同月比(%)	産業別	新規求人数(人)	前年同月比(%)
全数	1,590 (885)	10.8 (22.2)	G 情報通信業	3 (0)	▲40.0 (▲100.0)
A B 農業・林業・漁業	55 (45)	▲11.3 (87.5)	H 運輸業・郵便業	49 (10)	4.3 (25.0)
D 建設業	133 (10)	5.6 (11.1)	I 卸売業・小売業	445 (386)	10.1 (11.2)
E 製造業	194 (35)	40.6 (29.6)	K 不動産業・物品賃貸業	19 (11)	▲24.0 (▲35.3)
09.10 食料品・飲料・たばこ	38 (9)	81.0 (▲35.7)	M 宿泊業・飲食サービス業	169 (124)	▲14.6 (125.5)
24 金属製品製造業	7 (0)	75.0 -	76 飲食店	46 (24)	▲68.1 (9.1)
25 はん用機械器具	30 (0)	100.0 -	N 生活関連サービス業・娯楽業	27 (9)	▲41.3 (▲59.1)
26 27 30 生産用機械器具・業務用機械器具・情報通信機械器具	25 (6)	19.0 (500.0)	O 教育・学習支援業	6 (3)	▲81.8 (▲84.2)
28 電子部品・デバイス・電子回路	12 (4)	▲7.7 (300.0)	P 医療・福祉	282 (146)	23.1 (17.7)
29 電気機械器具	7 (0)	40.0 -	85 社会保険・社会福祉・介護事業	190 (101)	9.8 (8.6)
31 輸送用機械器具	21 (5)	61.5 (400.0)	R サービス業 (他に分類されないもの)	152 (70)	60.0 (62.8)
その他の製造業	54 (11)	17.4 (10.0)	その他の産業	56 (36)	107.4 (33.3)

() はパートで内数

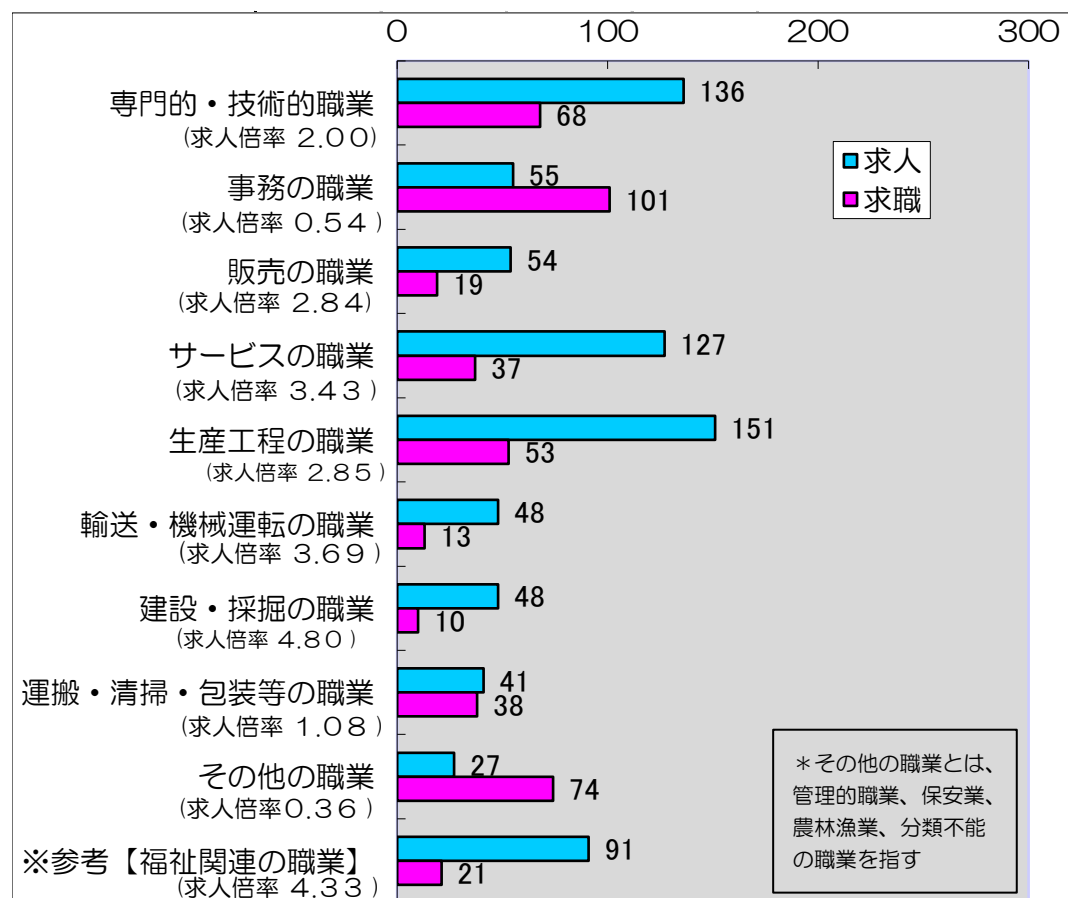
(注) その他の産業には、C 鉱業、F 電気・ガス・熱供給・水道業、J 金融業・保険業、L 学術研究・専門・技術サービス業、Q 複合サービス事業、S 公務、T 分類不能を含む

3. 求職者の状況

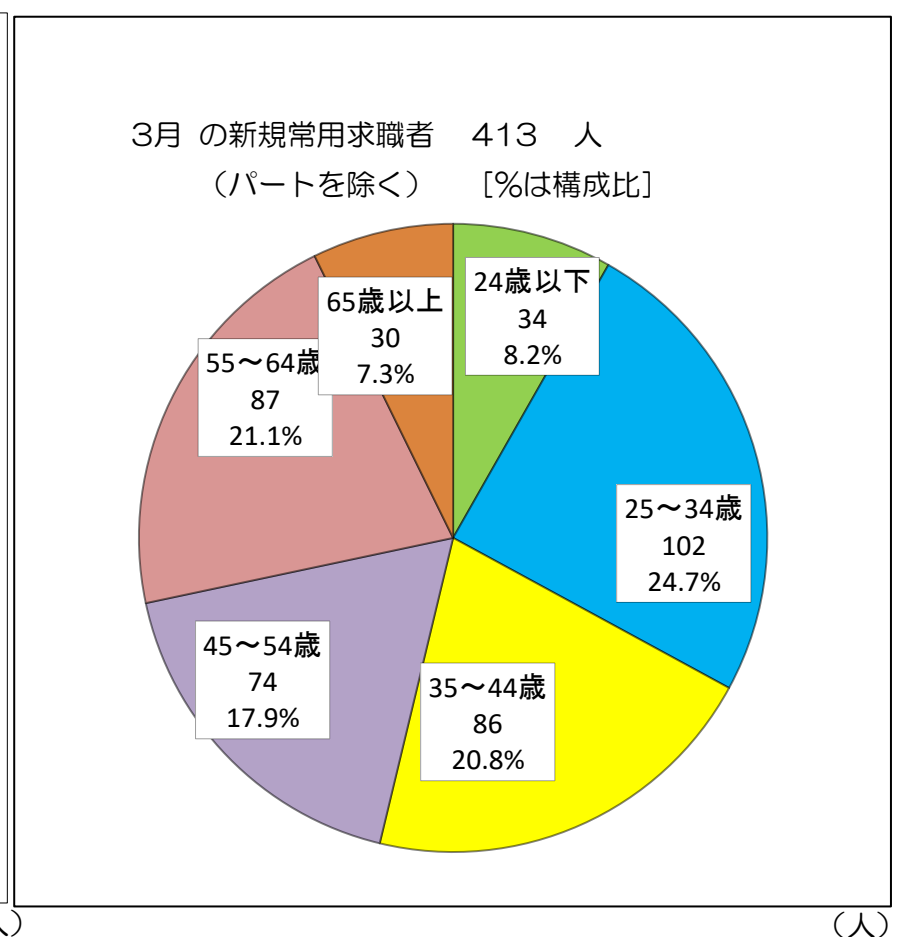
3月の新規求職者数は、前年同月比9.0%増加した。うち常用フルタイムは7.0%増加、常用パートは12.7%増加した。

項目	年月	7年												8年	
		3月	4月	5月	6月	7月	8月	9月	10月	11月	12月	1月	2月	3月	
新規求職者数	全数	652	868	702	594	559	528	588	723	529	705	813	702	711	
	前年同月比(%)	▲11.2	1.0	▲12.0	▲0.2	▲3.0	0.4	▲3.9	8.9	▲5.7	10.2	8.1	3.7	9.0	
	うち常用フルタイム	386	487	404	363	356	337	339	437	301	336	436	435	413	
	前年同月比(%)	▲10.6	6.1	▲16.4	▲3.5	▲1.1	▲2.3	▲2.3	14.1	▲8.8	9.1	3.8	3.6	7.0	
	うち常用パート	260	365	288	224	201	188	246	277	204	218	311	258	293	
前年同月比(%)	▲11.9	▲6.6	▲6.8	4.7	▲5.6	6.8	1.7	2.2	4.1	17.8	12.3	2.4	12.7		

4. 職業別新規常用求人・求職の状況（パートを除く）



5. 新規常用求職者の年齢別状況（パートを除く）



6. 新規常用求職者の態様（新規学卒及びパートタイムを除く）

3月の新規常用求職者の状況を態様別にみると前年同月比で在職者は16.9%増加、離職者は1.3%増加した。離職者のうち、事業主都合は47.9%減少、自己都合は20.4%増加した。

項目	年月	7年												8年	
		3月	4月	5月	6月	7月	8月	9月	10月	11月	12月	1月	2月	3月	
常用求職者	常用求職者	386	487	404	363	356	337	339	437	301	336	436	435	413	
	前年同月比(%)	▲10.6	6.1	▲16.4	▲3.5	▲1.1	▲2.3	▲6.9	14.1	▲8.8	9.1	3.8	3.6	7.0	
	在職者	142	123	138	127	109	121	112	117	106	122	169	200	166	
	前年同月比(%)	▲9.6	0.0	▲10.4	▲17.0	▲23.2	▲6.9	▲15.2	▲13.3	▲13.8	8.9	4.3	22.7	16.9	
	離職者	223	344	242	219	233	193	216	298	181	203	254	209	226	
	前年同月比(%)	▲11.5	11.7	▲22.4	3.3	13.7	▲4.9	▲2.7	31.9	▲5.2	10.3	5.8	▲11.1	1.3	
	定年	8	22	11	7	8	8	6	16	3	6	14	5	9	
	前年同月比(%)	14.3	10.0	▲35.3	16.7	14.3	33.3	▲14.3	100.0	▲57.1	50.0	27.3	▲44.4	12.5	
	事業主都合	48	79	37	50	34	30	39	74	27	54	56	34	25	
	前年同月比(%)	2.1	58.0	▲37.3	6.4	▲10.5	▲6.3	▲9.3	94.7	▲34.1	63.6	36.6	▲29.2	▲47.9	
自己都合	157	230	188	157	190	151	164	202	141	141	178	166	189		
前年同月比(%)	▲19.9	▲1.3	▲18.3	6.8	23.4	▲4.4	0.0	18.1	0.0	▲0.7	▲2.2	▲1.2	20.4		
無業者	21	20	24	17	14	23	11	22	14	11	13	26	21		
前年同月比(%)	▲8.7	▲28.6	41.2	54.5	7.7	91.7	10.0	0.0	▲12.5	▲8.3	▲27.8	18.2	0.0		

※離職者は、「前職離職者」と「前職自営、その他」（表中では省略）に分けられる。「前職雇用者」は、離職理由とは別に「定年」「事業主都合」「自己都合」「不明」（表中では省略）に区分される。このため内訳の計と離職者数欄の数値は一致しない。

※無業者とは、家事、育児等従事者および離職後1年を超えて求職活動をしていない者をいう。

7. 就職件数

3月の就職件数は前年同月比で4.3%増加した。うち常用フルタイムは8.0%減少、うち常用パートは8.5%増加した。

項目	年月												3月
	7年 3月	4月	5月	6月	7月	8月	9月	10月	11月	12月	8年 1月	2月	
全数	286	241	222	181	201	153	204	202	176	179	149	206	339
前年比(%)	▲2.1	8.1	▲1.3	▲8.1	8.6	▲14.5	2.0	▲8.6	▲12.0	2.9	▲4.5	▲7.6	4.3
うち常用フルタイム	137	107	104	90	102	82	119	104	86	101	78	99	126
うち常用パート	176	120	104	74	81	55	71	86	78	55	47	92	191

8. 事業主都合による離職者の状況

3月の雇用保険資格喪失者のうち事業主都合離職者は29人で、前年同月比で23.7%減少した。

項目	年月												3月	
	7年 3月	4月	5月	6月	7月	8月	9月	10月	11月	12月	8年 1月	2月		
全数 (資格喪失届)	人数	38	68	17	18	15	26	19	58	10	33	38	39	29
	前年比(%)	15.2	33.3	▲34.6	▲41.9	▲31.8	18.2	0.0	48.7	▲41.2	▲17.5	31.0	30.0	▲23.7
10人以上の 人員整理	件数	0	1	0	0	0	0	2	0	1	0	0	0	0
	人数	0	32	0	0	0	0	38	0	13	0	0	0	0

II 雇用保険業務の状況

1. 雇用保険適用関係の状況

適用事業所数は、前年同月比で0.3%増加した。被保険者数は60,981人で、前年同月比で0.8%増加した。

項目	年月												3月
	7年 3月	4月	5月	6月	7月	8月	9月	10月	11月	12月	8年 1月	2月	
月末適用事業所数	3,864	3,868	3,870	3,874	3,879	3,878	3,834	3,857	3,863	3,867	3,874	3,874	3,875
前年同月比(%)	0.5	0.5	0.5	0.6	0.5	0.1	▲0.3	0.3	0.4	0.5	0.6	0.3	0.3
月末被保険者数	60,473	60,104	61,493	61,857	61,225	61,801	61,575	61,763	61,676	61,428	61,190	61,113	60,981
前年同月比(%)	1.9	2.2	1.3	1.3	0.1	0.9	0.6	1.1	1.2	1.2	1.3	1.2	0.8

2. 失業等給付受給者の状況

受給資格決定件数は、前年同月比で2.4%増加した。
失業等給付（基本手当基本分）の受給者は744人で、前年同月比で30.5%増加した。

項目	年月												3月
	7年 3月	4月	5月	6月	7月	8月	9月	10月	11月	12月	8年 1月	2月	
資格決定件数	164	295	261	150	192	134	162	220	135	145	195	164	168
前年同月比(%)	▲12.8	15.2	▲6.8	▲4.5	20.8	▲11.8	▲10.5	33.3	2.3	34.3	25.8	0.0	2.4
初回受給者数	124	209	199	190	233	141	160	193	144	163	129	152	175
前年同月比(%)	▲7.5	13.0	▲6.6	▲2.1	18.3	11.9	32.2	13.5	▲4.6	49.5	19.4	10.1	41.1
受給者実人員数 (基本手当基本分)	570	615	663	738	847	798	810	793	720	761	738	703	744
前年同月比(%)	▲11.6	▲9.7	▲7.5	▲2.9	2.7	6.3	13.4	10.0	9.4	20.6	19.2	24.0	30.5