

業務月報

令和6年10月分

ハローワーク佐久

佐久公共職業安定所(本所)
TEL0267-62-8609
小諸出張所
TEL0267-23-8609

※ 数値は佐久本所・小諸出張所の合算値

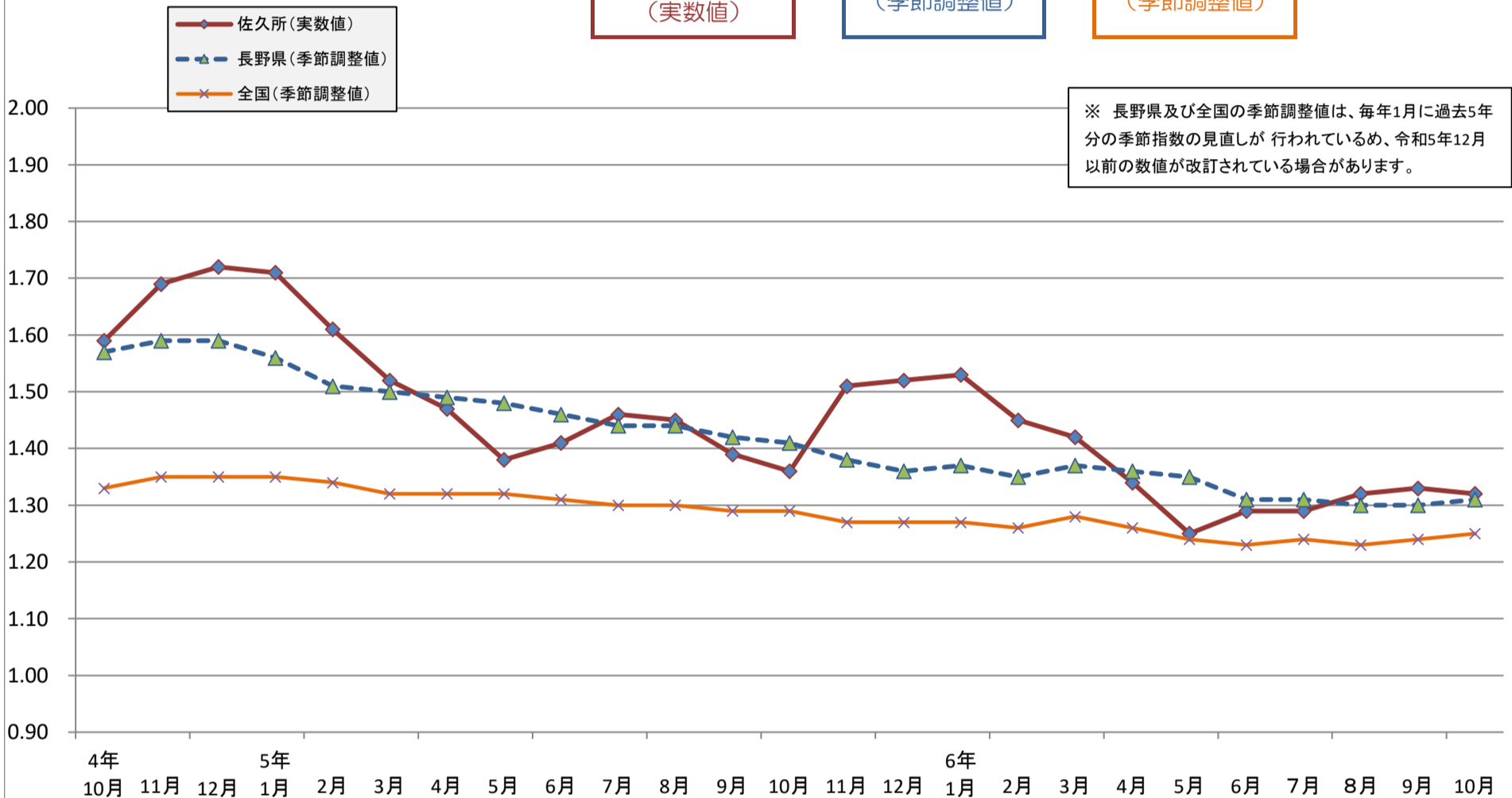
令和6年10月の佐久所の有効求人倍率(全数)は1.32倍となり、前年同月比で0.04ポイント下回った。長野県は1.31倍、全国は1.25倍となった。(いずれも季節調整値)

月間有効求人倍率の推移(グラフ)

佐久所 1.32
(実数値)

長野県 1.31
(季節調整値)

全国 1.25
(季節調整値)



※ 長野県及び全国の季節調整値は、毎年1月に過去5年分の季節指数の見直しが行われているため、令和5年12月以前の数値が改訂されている場合があります。

○ 月間有効求人倍率の推移(全数)

※佐久所は実数値 長野県と全国は季節調整値

		5年			6年									
		10月	11月	12月	1月	2月	3月	4月	5月	6月	7月	8月	9月	10月
佐久所	最近年	1.36	1.51	1.52	1.53	1.45	1.42	1.34	1.25	1.29	1.29	1.32	1.33	1.32
	前年	1.59	1.69	1.72	1.71	1.61	1.52	1.47	1.38	1.41	1.46	1.45	1.39	1.36
長野県	最近年	1.41	1.38	1.36	1.37	1.35	1.37	1.36	1.35	1.31	1.31	1.30	1.30	1.31
	前年	1.41	1.38	1.36	1.37	1.35	1.37	1.36	1.35	1.31	1.31	1.30	1.30	1.31
全国	最近年	1.29	1.27	1.27	1.27	1.26	1.28	1.26	1.24	1.23	1.24	1.23	1.24	1.25
	前年	1.29	1.27	1.27	1.27	1.26	1.28	1.26	1.24	1.23	1.24	1.23	1.24	1.25

※ 月間有効求人・求職の推移(全数)

		5年			6年									
		10月	11月	12月	1月	2月	3月	4月	5月	6月	7月	8月	9月	10月
項目	月間有効 求人数	4,270	4,722	4,944	5,464	5,273	4,929	4,576	4,428	4,388	4,311	4,210	4,202	4,275
	(前年同月比) %	(▲10.5)	(▲4.9)	(▲1.5)	(0.9)	(▲1.1)	(▲1.8)	(▲4.4)	(▲2.1)	(▲1.8)	(▲3.9)	(▲6.0)	(▲2.7)	(0.1)
項目	月間有効 求職者数	3,136	3,123	3,249	3,560	3,636	3,473	3,420	3,556	3,402	3,338	3,192	3,161	3,250
	(前年同月比) %	(4.5)	(6.1)	(11.6)	(12.5)	(9.8)	(5.5)	(4.7)	(8.8)	(7.6)	(8.6)	(3.5)	(2.0)	(3.6)

I 職業紹介業務の状況

1. 求人の状況

10月の新規求人数は前年同月比で0.3%減少した。うち常用フルタイムが1.2%増加、常用パートは1.0%減少した。

項目	年月	5年			6年									
		10月	11月	12月	1月	2月	3月	4月	5月	6月	7月	8月	9月	10月
新規求人数	全数	1,564	1,837	1,802	2,411	1,777	1,531	1,573	1,492	1,468	1,523	1,385	1,436	1,560
	前年同月比(%)	▲3.3	0.3	▲2.3	7.4	▲4.8	▲7.3	▲1.9	▲0.7	▲4.8	▲9.5	▲3.0	▲0.1	▲0.3
	うち常用フルタイム	776	932	863	894	842	694	711	703	660	716	704	660	785
	前年同月比(%)	6.7	▲8.5	▲3.5	16.0	▲4.0	▲8.8	1.4	▲9.2	▲10.4	▲6.4	▲6.3	▲11.3	1.2
	うち常用パート	686	802	866	1,432	851	780	799	720	752	753	631	740	679
	前年同月比(%)	▲14.4	15.7	3.1	7.9	▲3.4	▲2.5	▲1.2	8.8	▲0.1	▲10.8	6.2	19.2	▲1.0
	常用のうち正社員	634	619	688	721	671	604	601	573	543	598	590	544	666
	前年同月比(%)	3.4	▲11.2	▲0.7	18.8	9.8	▲6.4	8.3	▲3.4	▲10.7	▲10.6	▲2.2	▲14.2	5.0
全数に占める正社員の割合(%)	40.5	33.7	38.2	29.9	37.8	39.5	38.2	38.4	37.0	39.3	42.6	37.9	42.7	
正社員有効求人倍率	0.98	1.01	1.05	1.02	1.01	0.97	0.94	0.86	0.85	0.86	0.90	0.91	0.94	

2. 新規求人の産業別状況（全数）

10月の産業別新規求人数は、D「建設業」、G「情報通信業」、H「運輸業・郵便業」、M「宿泊業・飲食サービス業」、N「生活関連サービス業・娯楽業」、P「医療・福祉」で前年同月を上回った。

	新規求人数(人)	前年同月比(%)	産業別	新規求人数(人)	前年同月比(%)
全数	1,560 (721)	▲0.3 (▲2.3)	G 情報通信業	18 (3)	157.1 (200.0)
A B 農業・林業・漁業	11 (6)	0.0 (100.0)	H 運輸業・郵便業	66 (17)	43.5 (41.7)
D 建設業	116 (4)	33.3 (▲42.9)	I 卸売業・小売業	332 (285)	▲12.6 (▲10.1)
E 製造業	179 (51)	▲8.2 (▲8.9)	K 不動産業・物品賃貸業	28 (15)	▲37.8 (▲48.3)
09.10 食料品・飲料・たばこ	36 (25)	▲30.8 (▲3.8)	M 宿泊業・飲食サービス業	200 (87)	2.0 (▲23.0)
24 金属製品製造業	17 (5)	183.3 (66.7)	76 飲食店	101 (48)	40.3 (17.1)
25 はん用機械器具	11 (4)	▲21.4 (300.0)	N 生活関連サービス業・娯楽業	102 (31)	59.4 (121.4)
26 27 30 生産用機械器具・業務用機械器具・情報通信機械器具	27 (0)	42.1 (▲100.0)	O 教育・学習支援業	11 (5)	▲21.4 (25.0)
28 電子部品・デバイス・電子回路	8 (2)	▲60.0 (▲71.4)	P 医療・福祉	298 (127)	3.8 (27.0)
29 電気機械器具	11 (0)	▲35.3 (▲100.0)	85 社会保険・社会福祉・介護事業	223 (93)	▲1.8 (16.3)
31 輸送用機械器具	26 (2)	44.4 -	R サービス業(他に分類されないもの)	120 (61)	▲20.5 (5.2)
その他の製造業	43 (13)	▲12.2 (0.0)	その他の産業	79 (29)	▲2.5 (20.8)

() はパートで内数

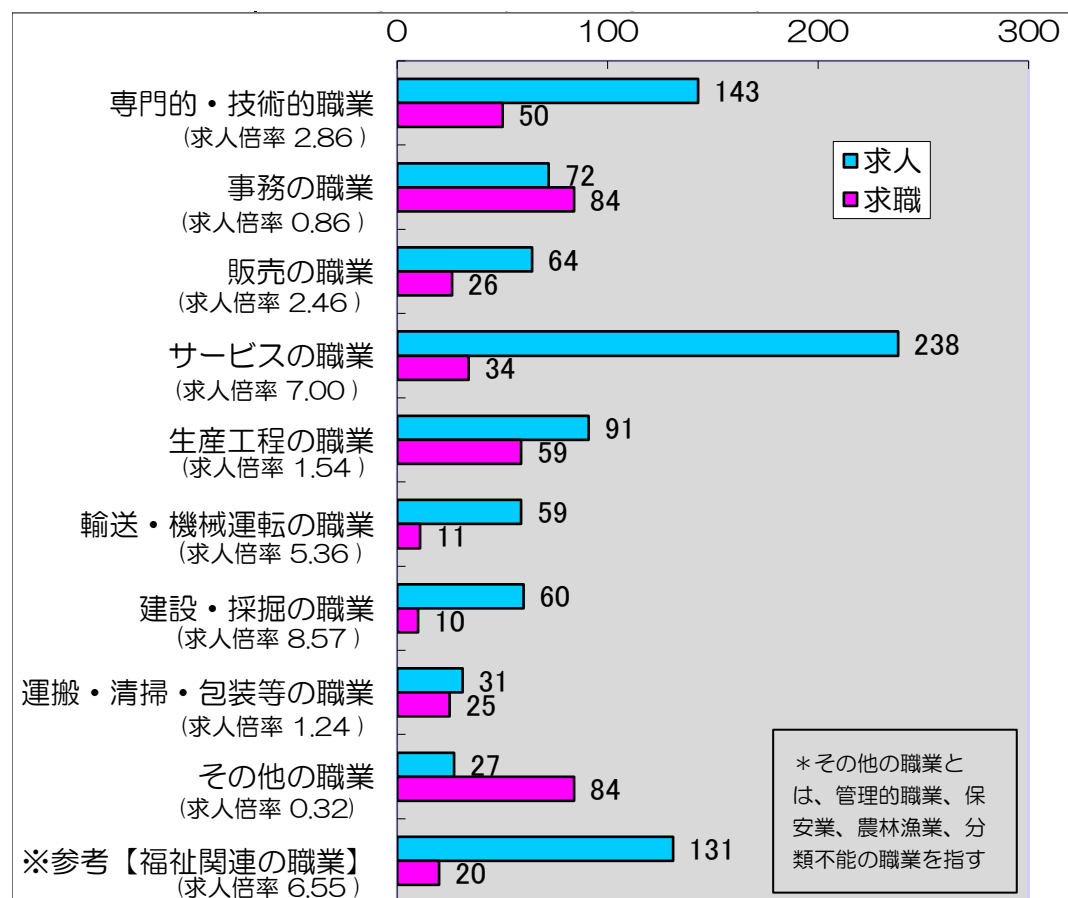
(注) その他の産業には、C 鉱業、F 電気・ガス・熱供給・水道業、J 金融業・保険業、L 学術研究・専門・技術サービス業、Q 複合サービス事業、S 公務、T 分類不能を含む

3. 求職者の状況

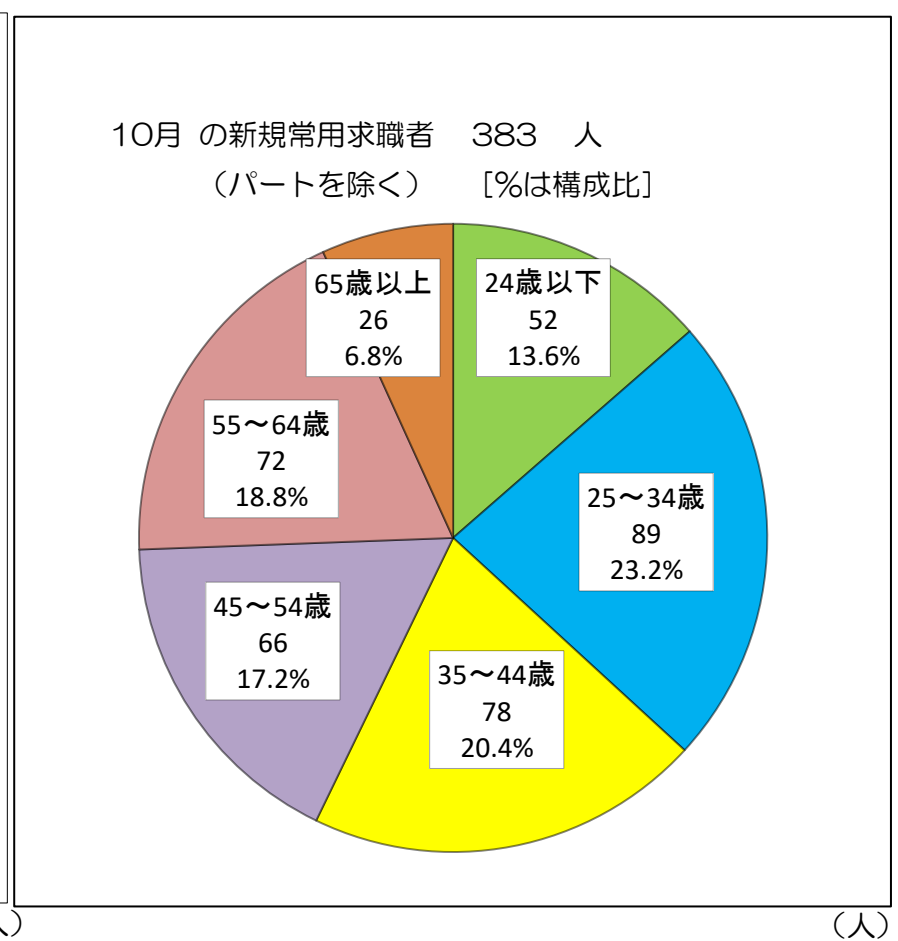
10月の新規求職者数は、前年同月比2.4%減少した。うち常用フルタイムは9.9%減少、常用パートは9.3%増加した。

項目	年月	5年			6年									10月
		10月	11月	12月	1月	2月	3月	4月	5月	6月	7月	8月	9月	
新規求職者数	全数	680	634	751	898	701	734	859	798	595	576	526	612	664
	前年同月比(%)	3.5	▲2.6	4.2	4.9	▲3.6	▲2.1	0.2	10.8	▲5.4	0.3	▲18.2	2.2	▲2.4
	うち常用フルタイム	425	377	362	503	458	432	459	483	376	360	345	364	383
	前年同月比(%)	11.3	▲5.5	6.5	7.2	▲2.8	▲7.9	▲4.2	7.3	0.8	▲9.5	▲16.5	▲6.2	▲9.9
	うち常用パート	248	221	197	323	234	295	391	309	214	213	176	242	271
	前年同月比(%)	▲7.5	11.1	3.7	19.2	▲4.9	9.3	7.4	16.2	▲15.4	26.0	▲20.0	18.0	9.3

4. 職業別新規常用求人・求職の状況（パートを除く）



5. 新規常用求職者の年齢別状況（パートを除く）



6. 新規常用求職者の態様（新規学卒及びパートタイムを除く）

10月の新規常用求職者の状況を態様別にみると前年同月比で在職者は10.6%減少、離職者は10.7%減少した。離職者のうち、事業主都合は25.5%減少、自己都合は10.0%減少した。

項目	年月	5年			6年									10月
		10月	11月	12月	1月	2月	3月	4月	5月	6月	7月	8月	9月	
常用求職者	常用求職者	425	377	362	503	458	432	459	483	376	360	345	364	383
	前年同月比(%)	11.3	▲5.5	6.5	7.2	▲2.8	▲7.9	▲4.2	7.3	0.8	▲9.5	▲16.5	▲6.2	▲9.9
	在職者	151	151	150	206	197	157	123	154	153	142	130	132	135
	前年同月比(%)	36.0	2.7	14.5	20.5	▲3.4	▲2.5	▲15.2	3.4	7.0	▲4.7	▲21.2	▲5.7	▲10.6
	離職者	253	211	198	279	233	252	308	312	212	205	203	222	226
	前年同月比(%)	1.2	▲12.1	▲1.0	0.4	▲6.4	▲11.9	0.7	10.6	▲0.5	▲12.4	▲11.7	▲5.5	▲10.7
	定年	7	4	11	9	2	7	20	17	6	7	6	7	8
	前年同月比(%)	▲30.0	▲42.9	▲8.3	0.0	▲71.4	▲46.2	17.6	54.5	▲45.5	0.0	▲53.8	▲30.0	14.3
	事業主都合	51	41	43	57	37	47	50	59	47	38	32	43	38
	前年同月比(%)	2.0	17.1	▲10.4	1.8	▲15.9	▲21.7	▲3.8	55.3	27.0	18.8	6.7	10.3	▲25.5
自己都合	190	164	141	209	190	196	233	230	147	154	158	164	171	
前年同月比(%)	3.8	▲13.7	7.6	2.5	▲0.5	▲2.5	▲0.4	1.3	▲9.3	▲19.4	▲12.2	▲9.9	▲10.0	
無業者	無業者	21	15	14	18	28	23	28	17	11	13	12	10	22
	前年同月比(%)	0.0	25.0	55.6	▲10.0	55.6	4.5	0.0	▲10.5	▲35.3	▲13.3	▲33.3	▲23.1	4.8

※離職者は、「前職離職者」と「前職自営、その他」（表中では省略）に分けられる。「前職雇用者」は、離職理由とは別に「定年」「事業主都合」「自己都合」「不明」（表中では省略）に区分される。このため内訳の計と離職者数欄の数値は一致しない。

※無業者とは、家事、育児等従事者および離職後1年を超えて求職活動をしていない者をいう。

7. 就職件数

10月の就職件数は前年同月比で8.3%増加した。うち常用フルタイムは3.9%増加、うち常用パートは30.5%増加した。

項目	5年			6年									
	10月	11月	12月	1月	2月	3月	4月	5月	6月	7月	8月	9月	10月
全数	204	196	161	181	264	332	223	225	197	185	179	200	221
前年比(%)	▲1.4	▲5.3	▲16.6	1.1	22.2	▲1.2	▲3.5	▲5.1	▲21.2	▲6.6	▲1.1	▲6.5	8.3
うち常用フルタイム	103	101	91	112	147	147	104	110	101	89	86	98	107
うち常用パート	82	77	49	57	107	165	105	100	81	82	79	97	107

8. 事業主都合による離職者の状況

10月の雇用保険資格喪失者のうち事業主都合離職者は39人で、前年同月を105.3%上回った。

項目	5年			6年										
	10月	11月	12月	1月	2月	3月	4月	5月	6月	7月	8月	9月	10月	
全数 (資格喪失届)	人数	19	20	37	38	21	33	51	26	31	22	22	19	39
	前年比(%)	▲13.6	▲35.5	105.6	31.0	61.5	▲28.3	▲16.4	13.0	19.2	46.7	▲4.3	▲44.1	105.3
10人以上の 人員整理	件数	0	0	0	0	0	0	1	0	0	0	1	1	0
	人数	0	0	0	0	0	0	12	0	0	0	10	16	0

II 雇用保険業務の状況

1. 雇用保険適用関係の状況

適用事業所数は、前年同月を0.4%上回った。被保険者数は61,073人で、前年同月を1.9%上回った。

項目	5年			6年									
	10月	11月	12月	1月	2月	3月	4月	5月	6月	7月	8月	9月	10月
月末適用事業所数	3,829	3,835	3,837	3,834	3,846	3,846	3,850	3,849	3,851	3,860	3,873	3,847	3,845
前年同月比(%)	0.2	0.2	0.1	0.1	0.3	0.2	0.4	0.2	0.2	0.3	0.6	0.5	0.4
月末被保険者数	59,944	59,760	59,560	59,369	59,353	59,370	58,825	60,674	61,035	61,159	61,233	61,181	61,073
前年同月比(%)	2.0	1.9	2.1	2.2	2.1	2.0	0.9	2.1	2.4	2.5	2.1	1.8	1.9

2. 失業等給付受給者の状況

受給資格決定件数は、前年同月を14.5%下回った。

失業等給付（基本手当基本分）の受給者は721人で、前年同月を6.2%上回った。

項目	5年			6年									
	10月	11月	12月	1月	2月	3月	4月	5月	6月	7月	8月	9月	10月
資格決定件数	193	144	133	187	180	188	256	280	157	159	152	181	165
前年同月比(%)	8.4	▲7.1	▲8.3	7.5	9.8	4.4	▲6.6	20.7	▲9.8	7.4	14.3	2.8	▲14.5
初回受給者数	144	164	123	135	157	134	185	213	194	197	126	121	170
前年同月比(%)	39.8	5.1	▲8.2	▲2.2	29.8	▲14.1	8.2	0.0	22.0	36.8	▲24.6	▲1.6	18.1
受給者実人員数 (基本手当基本分)	679	648	645	641	649	645	681	717	760	825	751	714	721
前年同月比(%)	14.5	7.8	10.6	2.7	8.0	4.0	12.0	6.9	8.0	16.9	2.7	3.3	6.2