

業務月報

令和6年2月分

ハローワーク佐久

佐久公共職業安定所(本所)
TEL0267-62-8609
小諸出張所
TEL0267-23-8609

※ 数値は佐久本所・小諸出張所の合算値

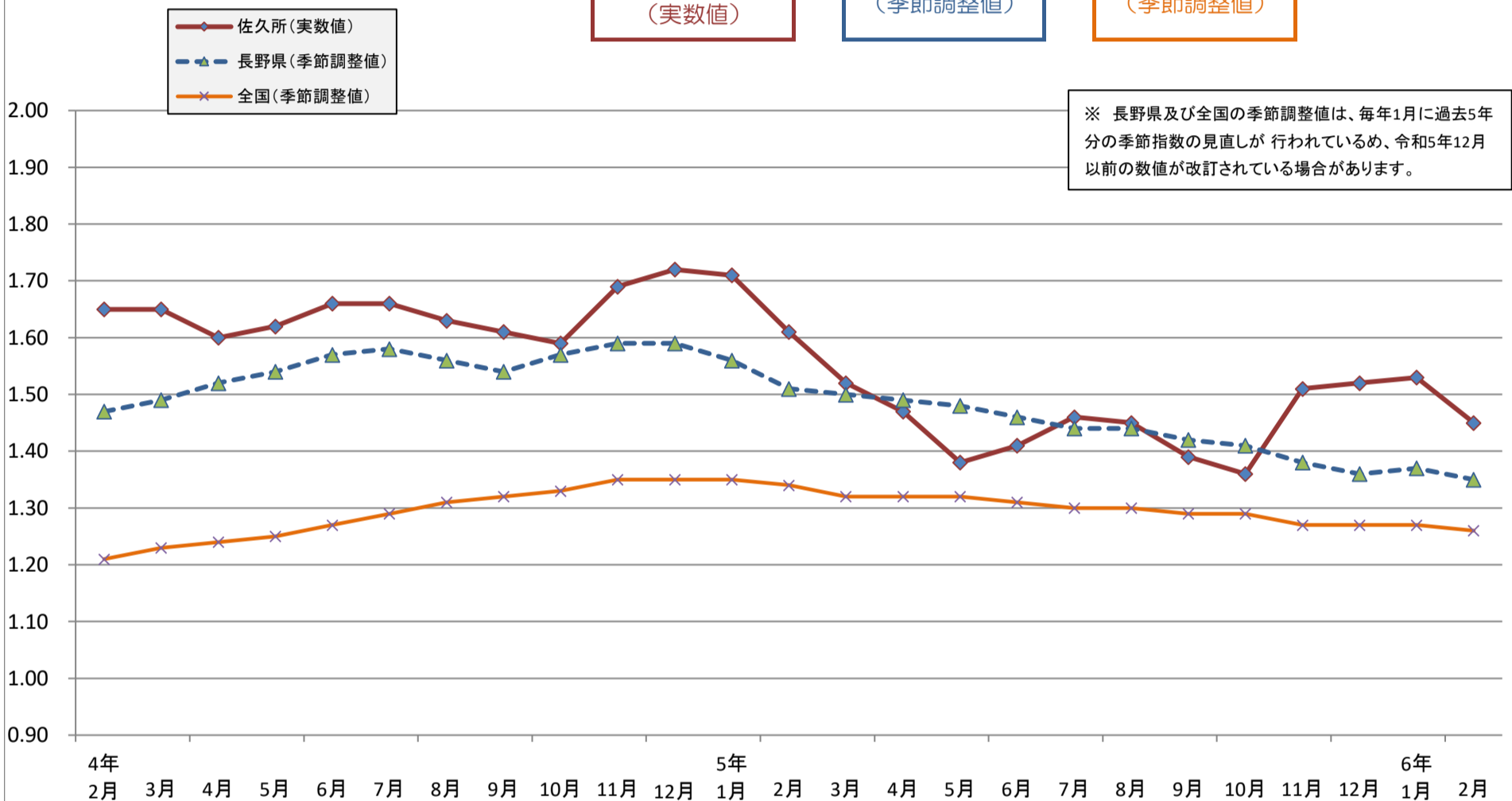
令和6年2月の佐久所の有効求人倍率(全数)は1.45倍となり、前年同月比で0.16ポイント下回った。長野県は1.35倍、全国は1.26倍となった。(いずれも季節調整値)

月間有効求人倍率の推移(グラフ)

佐久所 1.45
(実数値)

長野県 1.35
(季節調整値)

全国 1.26
(季節調整値)



○ 月間有効求人倍率の推移(全数)

※佐久所は実数値 長野県と全国は季節調整値

		5年											6年	
		2月	3月	4月	5月	6月	7月	8月	9月	10月	11月	12月	1月	2月
佐久所	最近年	1.61	1.52	1.47	1.38	1.41	1.46	1.45	1.39	1.36	1.51	1.52	1.53	1.45
	前年	1.65	1.65	1.60	1.62	1.66	1.66	1.63	1.61	1.59	1.69	1.72	1.71	1.61
長野県	最近年	1.51	1.50	1.49	1.48	1.46	1.44	1.44	1.42	1.41	1.38	1.36	1.37	1.35
全国	最近年	1.34	1.32	1.32	1.32	1.31	1.30	1.30	1.29	1.29	1.27	1.27	1.27	1.26

※ 月間有効求人・求職の推移(全数)

年月		5年											6年	
項目		2月	3月	4月	5月	6月	7月	8月	9月	10月	11月	12月	1月	2月
月間有効 求人数	数値	5,333	5,018	4,786	4,525	4,469	4,487	4,478	4,318	4,270	4,722	4,944	5,464	5,273
	(前年同月比) %	(▲ 2.0)	(▲ 7.4)	(▲ 8.1)	(▲ 14.9)	(▲ 14.5)	(▲ 8.9)	(▲ 6.7)	(▲ 9.2)	(▲ 10.5)	(▲ 4.9)	(▲ 1.5)	(0.9)	(▲ 1.1)
月間有効 求職者数	数値	3,310	3,293	3,265	3,269	3,162	3,074	3,083	3,099	3,136	3,123	3,249	3,560	3,636
	(前年同月比) %	(0.3)	(0.3)	(0.1)	(▲ 0.2)	(0.3)	(3.4)	(4.9)	(5.0)	(4.5)	(6.1)	(11.6)	(12.5)	(9.8)

I 職業紹介業務の状況

1. 求人の状況

2月の新規求人は前年同月比で4.8%減少した。うち常用フルタイムが4.0%減少、常用パートは3.4%減少した。

項目	年月	5年	3月	4月	5月	6月	7月	8月	9月	10月	11月	12月	6年	2月
		2月											1月	
新規求人数	全数	1,866	1,651	1,603	1,502	1,542	1,682	1,428	1,438	1,564	1,837	1,802	2,411	1,777
	前年同月比(%)	1.5	▲17.4	▲5.4	▲17.5	▲14.9	10.7	▲13.5	▲13.6	▲3.3	0.3	▲2.3	7.4	▲4.8
	うち常用フルタイム	877	761	701	774	737	765	751	744	776	932	863	894	842
	前年同月比(%)	▲3.1	▲28.4	▲13.1	▲16.4	▲19.0	3.5	▲11.9	▲12.1	6.7	▲8.5	▲3.5	16.0	▲4.0
	うち常用パート	881	800	809	662	753	844	594	621	686	802	866	1,432	851
	前年同月比(%)	12.9	▲2.4	0.2	▲16.9	1.8	18.7	▲19.8	▲10.9	▲14.4	15.7	3.1	7.9	▲3.4
	常用のうち正社員	611	645	555	593	608	669	603	634	634	619	688	721	671
	前年同月比(%)	▲17.7	▲22.4	▲15.3	▲21.5	▲17.1	10.4	▲11.6	▲6.9	3.4	▲11.2	▲0.7	18.8	9.8
全数に占める正社員の割合(%)	32.7	39.1	34.6	39.5	39.4	39.8	42.2	44.1	40.5	33.7	38.2	29.9	37.8	
正社員有効求人倍率	1.03	0.94	0.91	0.90	0.93	0.97	0.98	1.01	0.98	1.01	1.05	1.02	1.01	

2. 新規求人の産業別状況（全数）

2月の産業別新規求人数は、D「建設業」、G「情報通信業」、I「卸売業・小売業」、M「宿泊・飲食サービス業」、P「医療・福祉」で前年同月を上回ったが、そのほかの産業では前年同月を下回った。

	新規求人数(人)	前年同月比(%)	産業別	新規求人数(人)	前年同月比(%)
全数	1,777 (895)	▲4.8 (▲3.9)	G 情報通信業	14 (0)	100.0 (▲100.0)
A B 農業・林業・漁業	45 (19)	▲11.8 (▲34.5)	H 運輸業・郵便業	40 (11)	▲14.9 (▲54.2)
D 建設業	135 (5)	5.5 (25.0)	I 卸売業・小売業	396 (346)	11.9 (11.6)
E 製造業	176 (27)	▲36.0 (▲61.4)	K 不動産業・物品賃貸業	6 (1)	▲40.0 (▲85.7)
09.10 食料品・飲料・たばこ	46 (16)	▲25.8 (▲48.4)	M 宿泊業・飲食サービス業	240 (126)	11.6 (17.8)
24 金属製品製造業	11 (0)	10.0 (▲100.0)	76 飲食店	85 (45)	▲7.6 (2.3)
25 はん用機械器具	34 (0)	▲26.1 -	N 生活関連サービス業・娯楽業	82 (50)	▲10.9 (194.1)
26 27 30 生産用機械器具・業務用機械器具・情報通信機械器具	17 (1)	▲39.3 (▲80.0)	O 教育・学習支援業	41 (23)	▲2.4 (▲25.8)
28 電子部品・デバイス・電子回路	26 (7)	▲39.5 (▲61.1)	P 医療・福祉	314 (142)	7.2 (3.6)
29 電気機械器具	21 (2)	31.3 (▲50.0)	85 社会保険・社会福祉・介護事業	234 (105)	5.9 (▲6.3)
31 輸送用機械器具	5 (0)	▲76.2 (▲100.0)	R サービス業(他に分類されないもの)	135 (59)	▲26.6 (▲25.3)
その他の製造業	16 (1)	▲67.3 (▲87.5)	その他の産業	153 (86)	▲8.9 (▲25.2)

() はパートで内数

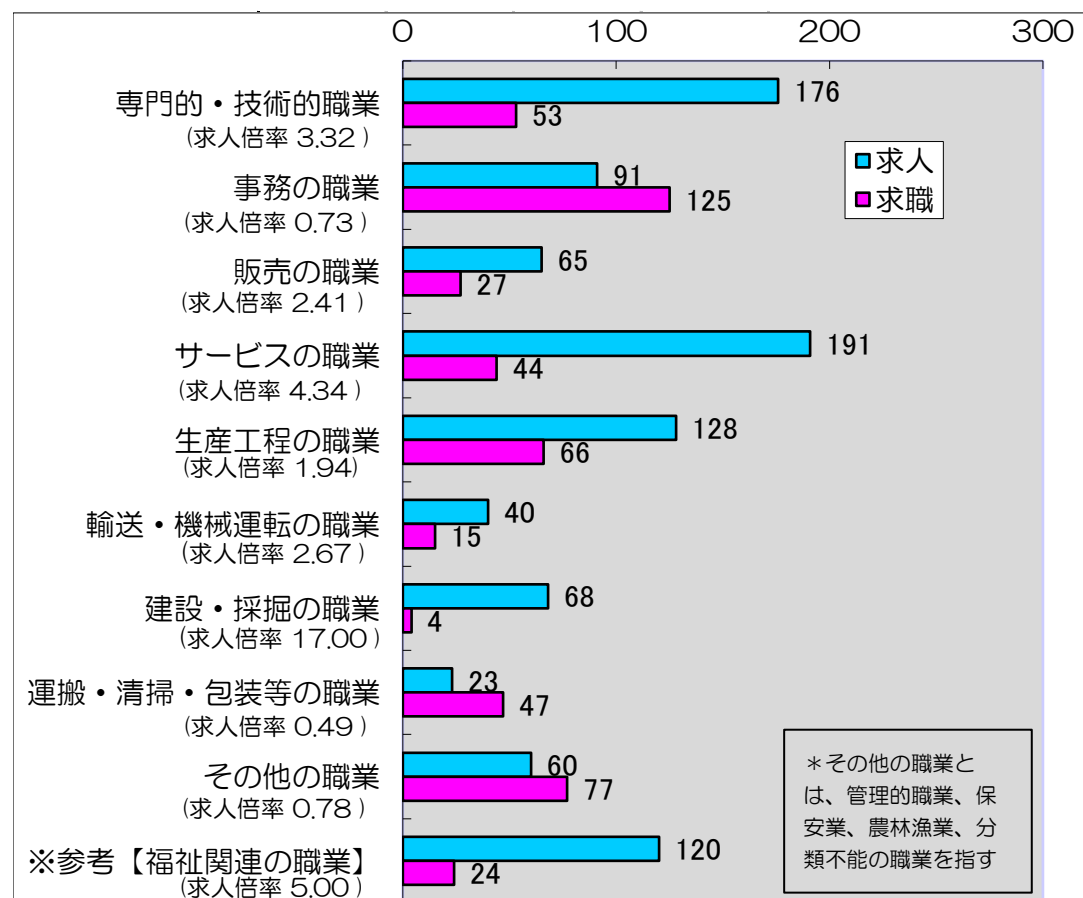
(注) その他の産業には、C 鉱業、F 電気・ガス・熱供給・水道業、J 金融業・保険業、L 学術研究・専門・技術サービス業、Q 複合サービス事業、S 公務、T 分類不能を含む

3. 求職者の状況

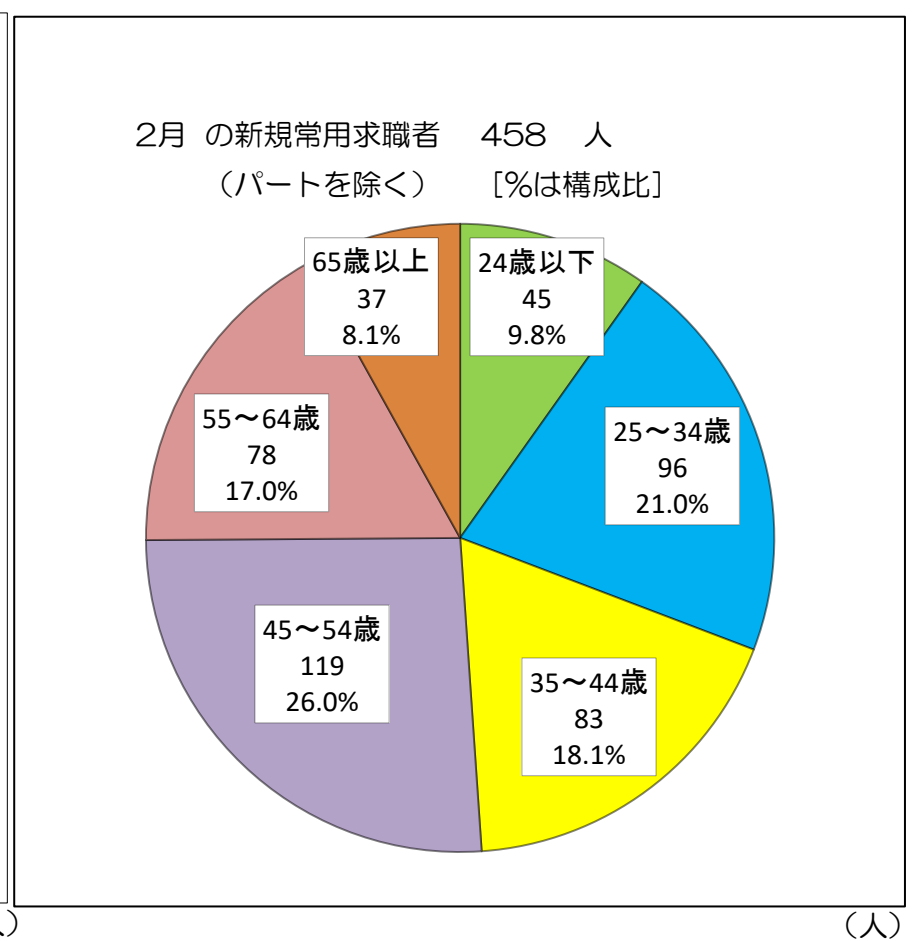
新規求職者数は、前年同月比3.6%減少した。うち常用フルタイムは2.8%減少、常用パートは4.9%減少した。

項目	年月	5年												6年	
		2月	3月	4月	5月	6月	7月	8月	9月	10月	11月	12月	1月	2月	
新規求職者数	全数	727	750	857	720	629	574	643	599	680	634	751	898	701	
	前年同月比(%)	10.8	▲6.6	▲1.8	▲1.2	▲2.6	5.5	7.9	▲2.3	3.5	▲2.6	4.2	4.9	▲3.6	
	うち常用フルタイム	471	469	479	450	373	398	413	388	425	377	362	503	458	
	前年同月比(%)	10.8	▲6.6	▲1.6	6.6	▲6.0	20.2	4.0	▲5.8	11.3	▲5.5	6.5	7.2	▲2.8	
	うち常用パート	246	270	364	266	253	169	220	205	248	221	197	323	234	
前年同月比(%)	14.4	▲5.9	▲2.4	▲10.1	4.1	▲15.5	13.4	5.7	▲7.5	11.1	3.7	19.2	▲4.9		

4. 職業別新規常用求人・求職の状況（パートを除く）



5. 新規常用求職者の年齢別状況（パートを除く）



6. 新規常用求職者の態様（新規学卒及びパートタイムを除く）

2月の新規常用求職者の状況を態様別にみると前年同月比で在職者は3.4%減少、離職者は6.4%減少した。離職者のうち、事業主都合は15.9%減少、自己都合は0.5%減少した。

項目	年月	5年												6年	
		2月	3月	4月	5月	6月	7月	8月	9月	10月	11月	12月	1月	2月	
常用求職者	常用求職者	471	469	479	450	373	398	413	388	425	377	362	503	458	
	前年同月比(%)	10.8	▲6.6	▲1.6	6.6	▲6.0	20.2	4.0	▲5.8	11.3	▲5.5	6.5	7.2	▲2.8	
	在職者	204	161	145	149	143	149	165	140	151	151	150	206	197	
	前年同月比(%)	14.0	▲16.1	6.6	0.0	▲13.9	25.2	3.1	▲15.2	36.0	2.7	14.5	20.5	▲3.4	
	離職者	249	286	306	282	213	234	230	235	253	211	198	279	233	
	前年同月比(%)	11.7	2.1	▲4.1	12.4	0.9	18.8	3.6	1.7	1.2	▲12.1	▲1.0	0.4	▲6.4	
	定年	7	13	17	11	11	7	13	10	7	4	11	9	2	
	前年同月比(%)	40.0	44.4	▲19.0	83.3	10.0	0.0	160.0	42.9	▲30.0	▲42.9	▲8.3	0.0	▲71.4	
	事業主都合	44	60	52	38	37	32	30	39	51	41	43	57	37	
	前年同月比(%)	25.7	▲3.2	▲26.8	▲13.6	▲5.1	28.0	▲28.6	11.4	2.0	17.1	▲10.4	1.8	▲15.9	
自己都合	191	201	234	227	162	191	180	182	190	164	141	209	190		
前年同月比(%)	12.4	▲1.0	8.3	15.8	8.0	20.1	3.4	1.1	3.8	▲13.7	7.6	2.5	▲0.5		
無業者	18	22	28	19	17	15	18	13	21	15	14	18	28		
前年同月比(%)	▲21.7	▲26.7	▲12.5	▲13.6	▲15.0	0.0	20.0	▲18.8	0.0	25.0	55.6	▲10.0	55.6		

※離職者は、「前職離職者」と「前職自営、その他」（表中では省略）に分けられる。「前職雇用者」は、離職理由とは別に「定年」「事業主都合」「自己都合」「不明」（表中では省略）に区分される。このため内訳の計と離職者数欄の数値は一致しない。

※無業者とは、家事、育児等従事者および離職後1年を超えて求職活動をしていない者をいう。

7. 就職件数

2月の就職件数は前年同月比で22.2%増加した。うち常用フルタイムは33.6%増加、うち常用パートは13.8%増加した。

項目	年月												2月
	5年 2月	3月	4月	5月	6月	7月	8月	9月	10月	11月	12月	6年 1月	
全数	216	336	231	237	250	198	181	214	204	196	161	181	264
前年比(%)	▲2.3	0.3	▲2.5	▲4.8	▲4.2	▲21.4	3.4	0.9	▲1.4	▲5.3	▲16.6	1.1	22.2
うち常用フルタイム	110	174	135	124	138	101	96	121	103	101	91	112	147
うち常用パート	94	140	82	102	100	86	73	85	82	77	49	57	107

8. 事業主都合による離職者の状況

2月の雇用保険資格喪失者のうち事業主都合離職者は21人で、前年同月を61.5%上回った。

項目	年月												2月	
	5年 2月	3月	4月	5月	6月	7月	8月	9月	10月	11月	12月	6年 1月		
全数 (資格喪失届)	人数	13	46	61	23	26	15	23	34	19	20	37	38	21
	前年比(%)	▲53.6	318.2	10.9	▲4.2	18.2	▲31.8	27.8	385.7	▲13.6	▲35.5	105.6	31.0	61.5
10人以上の 人員整理	件数	0	0	0	0	0	0	0	0	0	0	0	0	0
	人数	0	0	0	0	0	0	0	0	0	0	0	0	0

II 雇用保険業務の状況

1. 雇用保険適用関係の状況

適用事業所数は、前年同月を0.3%上回った。被保険者数は59,353人で、前年同月を2.1%上回った。

項目	年月												2月
	5年 2月	3月	4月	5月	6月	7月	8月	9月	10月	11月	12月	6年 1月	
月末適用事業所数	3,835	3,839	3,835	3,843	3,845	3,848	3,849	3,826	3,829	3,835	3,837	3,834	3,846
前年同月比(%)	1.3	1.3	1.1	0.9	0.4	0.3	0.0	0.2	0.2	0.2	0.1	0.1	0.3
月末被保険者数	58,109	58,204	58,303	59,436	59,602	59,686	59,945	60,122	59,944	59,760	59,560	59,369	59,353
前年同月比(%)	1.9	1.9	2.3	1.9	1.2	1.0	1.5	1.8	2.0	1.9	2.1	2.2	2.1

2. 失業等給付受給者の状況

受給資格決定件数は、前年同月を9.8%上回った。

失業等給付（基本手当基本分）の受給者は649人で、前年同月を8.0%上回った。

項目	年月												2月
	5年 2月	3月	4月	5月	6月	7月	8月	9月	10月	11月	12月	6年 1月	
資格決定件数	164	180	274	232	174	148	133	176	193	144	133	187	180
前年同月比(%)	27.1	26.8	▲0.4	▲2.9	14.5	2.8	▲7.0	36.4	8.4	▲7.1	▲8.3	7.5	9.8
初回受給者数	121	156	171	213	159	144	167	123	144	164	123	135	157
前年同月比(%)	▲0.8	28.9	16.3	16.4	▲12.2	▲10.6	25.6	7.9	39.8	5.1	▲8.2	▲2.2	29.8
受給者実人員数 (基本手当基本分)	601	620	608	671	704	706	731	691	679	648	645	641	649
前年同月比(%)	▲5.8	▲2.5	7.2	11.3	6.5	1.6	1.8	3.9	14.5	7.8	10.6	2.7	8.0