

# 業 務 月 報

令和4年1月分

飯山公共職業安定所

- ◎ 1月の有効求人倍率(全数)は、1.49倍で前月を0.13ポイント下回り、前年同月を0.35ポイント上回った。
- ◎ 新規求人数は641人で、前月比9.4%増、前年同月比36.1%増となった。
- ◎ 新規求職者数は、281人で、前月比11.1%増、前年同月比3.8%減となった。

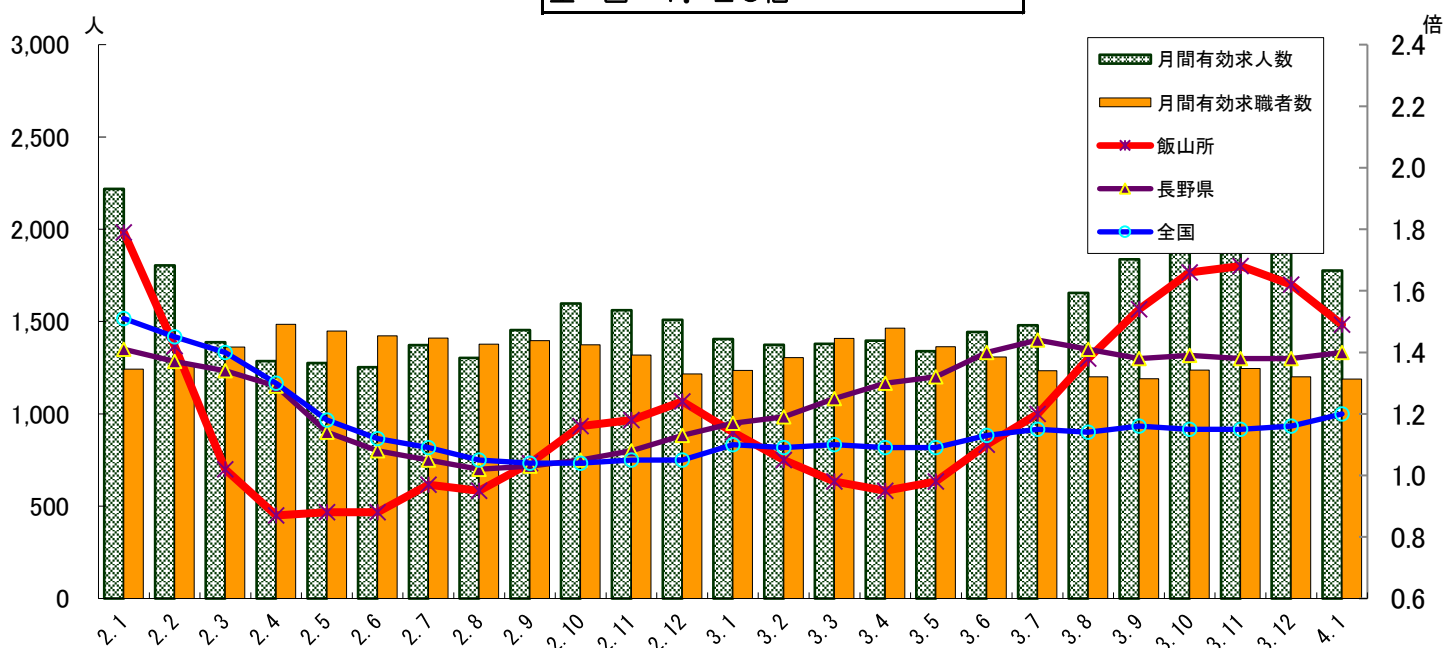
## 1 求人・求職の状況

### ①有効求人倍率の推移

令和4年1月分

長野県 1.40倍 (全国14位)

全 国 1.20倍



※ 全国及び長野県は季節調整値です。なお、ハローワーク飯山は実数値です。

※ 季節調整値の再計算が行われ、令和2年12月以前の全国及び長野県の数値は改定されています。

	2月	3月	4月	5月	6月	7月	8月	9月	10月	11月	12月	1月
最近年	1.05	0.98	0.95	0.98	1.10	1.20	1.38	1.54	1.66	1.68	1.62	1.49
前年	1.42	1.02	0.87	0.88	0.88	0.97	0.95	1.04	1.16	1.18	1.24	1.14

### ②地域別有効求人倍率

◎ 地域別に見た有効求人倍率(全数)は全所で1倍を上回った。また、県内4ブロックでは、東信が1.59倍と最も高かった。

地域別 安定所別	北信 (1.53)				東信 (1.58)		中信 (1.44)			南信 (1.55)		
	長野	篠ノ井	飯山	須坂	上田	佐久	松本	木曾福島	大町	飯田	伊那	諏訪
全数 (前年比ポイント)	1.54 (0.07)	1.51 (0.26)	1.49 (0.35)	1.57 (0.33)	1.52 (0.19)	1.64 (0.16)	1.44 (0.25)	1.51 (▲0.10)	1.36 (0.34)	1.54 (0.30)	1.58 (0.51)	1.54 (0.36)
うち常用 (前年比ポイント)	1.29 (▲0.04)	1.45 (0.23)	1.32 (0.35)	1.48 (0.30)	1.31 (0.23)	1.72 (0.14)	1.22 (0.15)	1.45 (▲0.11)	1.17 (0.18)	1.44 (0.29)	1.40 (0.44)	1.47 (0.35)

※ 新規学卒を除く全数。地域名の( )内は地域別の有効求人倍率。「うち常用・パート」とは臨時・季節を除く。

※ ハローワークインターネットサービスの機能拡充に伴い、令和3年9月以降の数値には、ハローワークへ来所せず、オンライン上で求職登録した求職者数等が含まれています。

### ③新規求人数の推移

◎ 1月の新規求人数は641人で、前月比9.4%(55人)増、前年同月比36.1%(170人)増となった。  
うち常用では前年同月比42.2%(98人)増、うちパートでは11.5%(24人)増となった。

		3.1	3.2	3.3	3.4	3.5	3.6	3.7	3.8	3.9	3.10	3.11	3.12	4.1
新規 求人 数	全数	471	529	462	548	460	553	571	633	710	822	644	586	641
	(前年比(%))	(▲50.4)	(6.9)	(▲7.2)	(38.7)	(▲10.2)	(28.0)	(7.3)	(33.5)	(28.4)	(31.7)	(22.2)	(22.1)	(36.1)
	うち常用	232	290	263	273	282	289	285	351	265	340	368	275	330
	(前年比(%))	(▲32.9)	(▲1.7)	(▲6.4)	(46.0)	(7.6)	(21.9)	(10.0)	(48.1)	(16.2)	(25.0)	(54.6)	(14.6)	(42.2)
	うちパート	208	214	165	263	158	241	271	185	247	292	210	193	232
	(前年比(%))	(▲63.1)	(37.2)	(▲9.3)	(28.9)	(▲31.0)	(26.8)	(2.3)	(0.5)	(33.5)	(11.9)	(0.5)	(31.3)	(11.5)
常用のうち正社員	175	235	234	213	233	239	227	314	236	265	300	234	270	
(前年比(%))	(20.7)	(▲7.1)	(5.9)	(60.2)	(0.4)	(29.9)	(10.2)	(53.2)	(24.2)	(23.3)	(40.8)	(18.8)	(54.3)	
全数に占める 正社員の割合(%)	37.2	44.4	50.6	38.9	50.7	43.2	39.8	49.6	33.2	32.2	46.6	39.9	42.1	

※ 全数には臨時・季節を含み、うち常用はパートを含まない。

### ④産業別新規求人状況

◎ 1月の新規求人(パートを含む)を産業別にみると、「教育学習支援業」「医療・福祉」を除き前年同月を上回り、全数では36.1%(170人)増となった。

産業別	新規求人全数			うちパート		
	4年1月	3年1月	前年比(%)	4年1月	3年1月	前年比(%)
<b>合計</b>	<b>641</b>	<b>471</b>	<b>36.1</b>	<b>232</b>	<b>208</b>	<b>11.5</b>
<b>D 建設業</b>	<b>96</b>	<b>58</b>	<b>65.5</b>	<b>2</b>	<b>0</b>	<b>-</b>
<b>E 製造業</b>	<b>130</b>	<b>92</b>	<b>41.3</b>	<b>46</b>	<b>44</b>	<b>4.5</b>
09・10食料品・飲料	64	41	56.1	34	32	6.3
15 印刷・同関連	0	2	▲100.0	0	2	▲100.0
18 プラスチック	14	7	100.0	3	4	▲25.0
24 金属製品	5	4	25.0	3	2	50.0
25 はん用機械器具	1	1	0.0	1	0	-
26 生産用機械器具	2	1	100.0	0	0	-
27 業務用機械器具	2	0	-	2	0	-
28 電子部品・デバイス・電子回路	1	2	▲50.0	0	0	-
29 電気機械器具	0	0	-	0	0	-
30 情報通信機械 器具	0	12	▲100.0	0	4	▲100.0
31 輸送用機械器具	10	8	25.0	1	0	-
<b>G 情報通信業</b>	<b>15</b>	<b>1</b>	<b>1400.0</b>	<b>15</b>	<b>0</b>	<b>-</b>
<b>H 運輸業・郵便業</b>	<b>28</b>	<b>19</b>	<b>47.4</b>	<b>5</b>	<b>2</b>	<b>150.0</b>
<b>I 卸売業・小売業</b>	<b>34</b>	<b>28</b>	<b>21.4</b>	<b>18</b>	<b>15</b>	<b>20.0</b>
<b>JK 金融・保険・不動産業</b>	<b>4</b>	<b>4</b>	<b>0.0</b>	<b>3</b>	<b>4</b>	<b>▲25.0</b>
<b>M 宿泊・飲食サービス業</b>	<b>76</b>	<b>24</b>	<b>216.7</b>	<b>26</b>	<b>12</b>	<b>116.7</b>
76 飲食店	14	10	40.0	8	10	▲20.0
<b>N 生活関連サービス・娯楽業</b>	<b>21</b>	<b>3</b>	<b>600.0</b>	<b>3</b>	<b>0</b>	<b>-</b>
78 洗濯・理容・美容・浴場	7	0	-	2	0	-
<b>O 教育学習支援業</b>	<b>57</b>	<b>74</b>	<b>▲23.0</b>	<b>48</b>	<b>65</b>	<b>▲26.2</b>
<b>P 医療・福祉</b>	<b>83</b>	<b>91</b>	<b>▲8.8</b>	<b>39</b>	<b>45</b>	<b>▲13.3</b>
85 社会保険・社会福祉・介護事業	69	78	▲11.5	33	37	▲10.8
<b>R サービス業</b>	<b>48</b>	<b>42</b>	<b>14.3</b>	<b>1</b>	<b>9</b>	<b>▲88.9</b>
<b>その他の産業</b>	<b>49</b>	<b>35</b>	<b>40.0</b>	<b>26</b>	<b>12</b>	<b>116.7</b>

※ その他の産業には、「A・B農・林・漁業」「C鉱業・採石業・砂利採取業」「F電気・ガス・熱供給・水道」「L学術研究・専門・技術サービス」「Q複合サービス」「S・T公務」を含みます。

## ⑤新規求職者の推移

◎ 1月の新規求職者数は281人で、前月比11.1%(28人)増、前年同月比3.8%(11人)減であった。

		3.1	3.2	3.3	3.4	3.5	3.6	3.7	3.8	3.9	3.10	3.11	3.12	4.1
新規求職者数	全数	292	294	349	412	257	244	205	238	260	246	240	253	281
	(前年比(%))	(▲15.6)	(13.1)	(▲2.8)	(▲17.9)	(▲2.3)	(▲15.9)	(▲29.8)	(▲2.1)	(▲2.6)	(▲3.9)	(5.7)	(25.9)	(▲3.8)
	うち 常用	169	168	214	206	136	161	130	140	173	151	147	132	179
(前年比(%))	(▲17.2)	(2.4)	(▲3.6)	(▲25.9)	(▲9.9)	(▲3.6)	(▲26.6)	(▲13.0)	(1.2)	(2.7)	(13.1)	(26.9)	(5.9)	
うち パート	109	118	124	182	117	79	75	97	85	91	81	91	91	
(前年比(%))	(▲12.8)	(25.5)	(5.1)	(▲5.2)	(8.3)	(▲33.1)	(▲33.0)	(22.8)	(▲8.6)	(▲13.3)	(0.0)	(28.2)	(▲16.5)	

※ 全数には臨時・季節を含み、うち常用はパートを含まない。

## ⑥新規求職者の態様別状況の推移

◎ 1月の新規常用求職者数は、前年同月比5.9%(10人)増となった。うち在職者は9.9%(7人)増、離職者は4.3%(4人)増であった。

		3.1	3.2	3.3	3.4	3.5	3.6	3.7	3.8	3.9	3.10	3.11	3.12	4.1
求職者		169	168	214	206	136	161	130	140	173	151	147	132	179
(前年比(%))		(▲17.2)	(2.4)	(▲3.6)	(▲25.9)	(▲9.9)	(▲3.6)	(▲26.6)	(▲13.0)	(1.2)	(2.7)	(13.1)	(26.9)	(5.9)
在職者		71	92	106	54	62	68	54	57	82	60	58	57	78
(前年比)		(▲31.7)	(▲2.1)	(▲1.9)	(▲30.8)	(21.6)	(25.9)	(5.9)	(▲10.9)	(20.6)	(▲7.7)	(26.1)	(23.9)	(9.9)
離職者		92	71	101	146	67	88	75	77	90	82	83	68	96
(前年比(%))		(▲4.2)	(9.2)	(0.0)	(▲24.4)	(▲32.3)	(▲19.3)	(▲35.3)	(▲15.4)	(▲7.2)	(5.1)	(3.8)	(19.3)	(4.3)
定年		4	1	3	11	4	6	2	2	3	4	2	4	0
(前年比(%))		(▲20.0)	(0.0)	(▲57.1)	(▲47.6)	(0.0)	(50.0)	(100.0)	(▲66.7)	(50.0)	(300.0)	(0.0)	(100.0)	(▲100.0)
事業主都合		22	13	30	38	21	21	18	15	15	14	22	14	16
(前年比(%))		(▲8.3)	(0.0)	(66.7)	(▲34.5)	(▲34.4)	(▲38.2)	(▲64.7)	(▲37.5)	(▲48.3)	(▲44.0)	(4.8)	(▲6.7)	(▲27.3)
自己都合		64	52	65	95	41	60	53	60	71	64	56	50	78
(前年比(%))		(0.0)	(6.1)	(▲9.7)	(▲12.8)	(▲33.9)	(▲11.8)	(▲14.5)	(1.7)	(12.7)	(25.5)	(0.0)	(35.1)	(21.9)
無業者		6	5	7	6	7	5	1	6	1	9	6	7	5
(前年比(%))		(50.0)	(0.0)	(▲46.2)	(▲14.3)	(600.0)	(25.0)	(▲90.0)	(0.0)	(▲83.3)	(125.0)	(50.0)	(600.0)	(▲16.7)

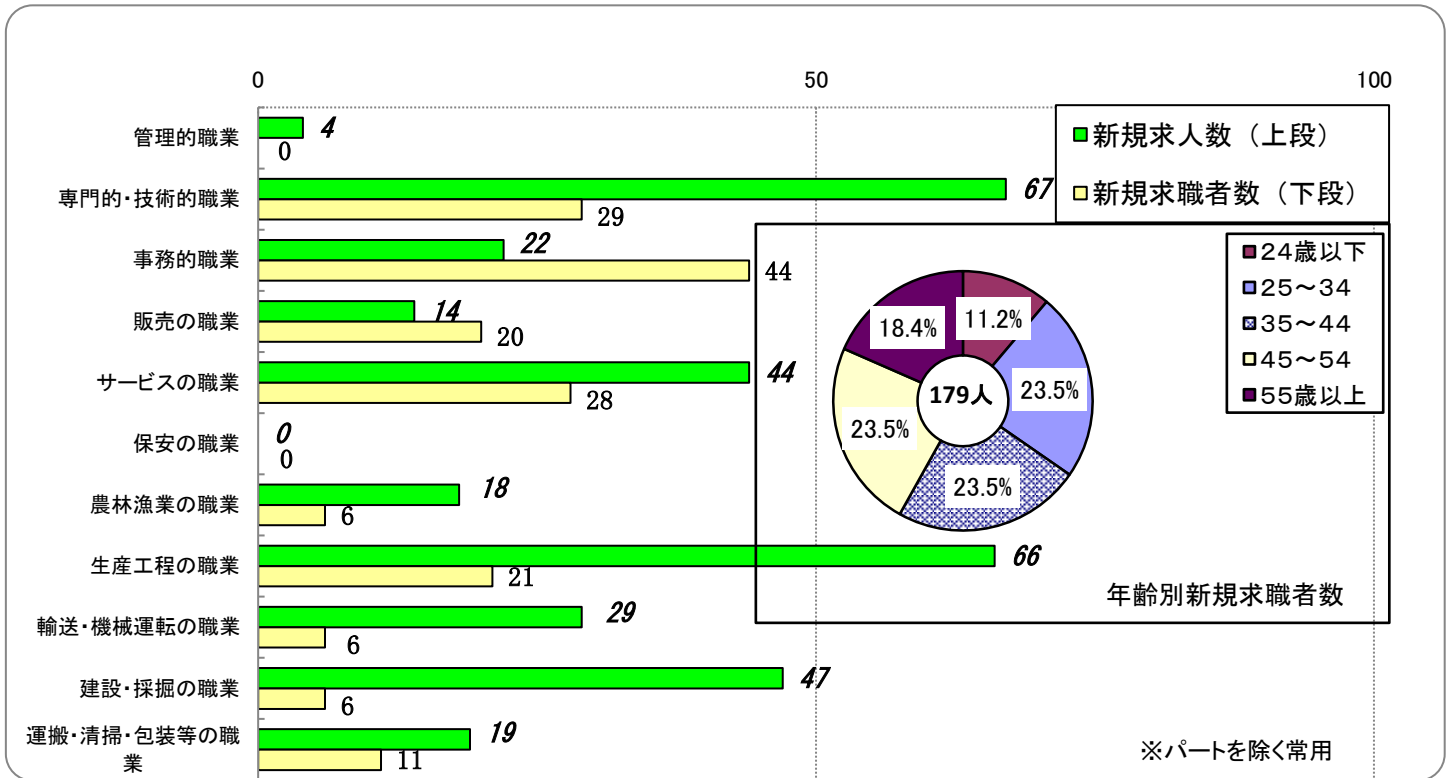
※ パートタイムを除く常用

※ 離職者は、「前職雇用者」と「前職自営、その他」(表中では省略)に分けられる。「前職雇用者」は、離職理由別に「定年」「事業主都合」「自己都合」「不明」(表中では省略)に区分される。このため内訳の計と離職者数欄の数値は一致しない。

※ 無業者とは、家事、育児等従事者及び離職後1年を超えて求職活動をしていない者をいう。

## ⑦職業別新規求人・求職の状況及び年齢別新規求職の状況

◎ 1月の新規求人・求職者数を職種別にみると「事務的職業」「販売の職業」を除き、求人数が求職者数を上回った。年齢別では45歳以上の求職者が41.9%を占めている。



## ⑧月間有効求人・求職の推移

◎ 1月の月間有効求人数は、前年同月比26.4%(371人)増、月間有効求職者数は3.7%(46人)減であった。

	3.1	3.2	3.3	3.4	3.5	3.6	3.7	3.8	3.9	3.10	3.11	3.12	4.1
月間有効求人数	1,406	1,375	1,379	1,397	1,339	1,444	1,480	1,655	1,837	2,054	2,096	1,951	1,777
(前年比%)	(▲36.6)	(▲23.8)	(▲0.6)	(8.6)	(4.9)	(15.2)	(7.8)	(27.0)	(26.3)	(28.5)	(34.3)	(29.2)	(26.4)
月間有効求職者数	1,235	1,305	1,409	1,464	1,363	1,308	1,233	1,200	1,191	1,238	1,245	1,201	1,189
(前年比%)	(▲0.6)	(2.7)	(3.5)	(▲1.4)	(▲5.9)	(▲8.0)	(▲12.6)	(▲12.9)	(▲14.7)	(▲10.0)	(▲5.6)	(▲1.2)	(▲3.7)

※ パートを含む全数

## 2 就職の状況

◎ 1月の就職者数は、前年同月比18.6%(13人)増の83人であった。

	3.1	3.2	3.3	3.4	3.5	3.6	3.7	3.8	3.9	3.10	3.11	3.12	4.1
全数	70	89	194	126	102	114	113	105	96	84	107	90	83
(前年比%)	(▲16.7)	(▲29.9)	(22.8)	(▲2.3)	(7.4)	(▲13.6)	(▲21.5)	(4.0)	(▲5.9)	(▲27.0)	(0.0)	(8.4)	(18.6)
うち常用	23	45	74	38	26	54	51	52	37	45	60	42	49
(前年比%)	(▲46.5)	(▲35.7)	(▲12.9)	(▲37.7)	(▲45.8)	(1.9)	(▲20.3)	(▲1.9)	(▲32.7)	(▲25.0)	(11.1)	(0.0)	(113.0)
うちパート	44	41	115	80	65	55	56	48	52	33	39	43	34
(前年比%)	(25.7)	(▲22.6)	(76.9)	(31.1)	(54.8)	(▲20.3)	(▲28.2)	(11.6)	(23.8)	(▲36.5)	(▲13.3)	(13.2)	(▲22.7)

※ うち常用にパートは含まない

### 3 人員整理の状況

◎ 1月中の1件あたり10人以上の人員整理は0件であった。  
事業主都合の離職者は、4人であった。

#### ①人員整理状況(1件あたり10人以上)

	3.1	3.2	3.3	3.4	3.5	3.6	3.7	3.8	3.9	3.10	3.11	3.12	4.1
件数	0	0	0	0	0	0	0	0	0	1	0	0	0
人数	0	0	0	0	0	0	0	0	0	13	0	0	0

#### ②事業主都合による離職の推移(雇用保険被保険者資格喪失データ)

	3.1	3.2	3.3	3.4	3.5	3.6	3.7	3.8	3.9	3.10	3.11	3.12	4.1
人数	12	17	18	42	14	3	7	7	5	8	7	4	4
(前年比(%))	(71.4)	(70.0)	(5.9)	(▲32.3)	(▲46.2)	(▲91.4)	(▲80.0)	(▲66.7)	(▲80.0)	(▲11.1)	#DIV/0!	(0.0)	(▲66.7)

※ 特例被保険者を除く

### 4 雇用保険の状況

◎ 1月末の適用事業所数は、1,676事業所で前年同月比1.8%増加、被保険者数は18,734人で前年同月比0.5%の増加、基本手当受給者数は212人で前年同月比11.7%(28人)減となっている。

	3.1	3.2	3.3	3.4	3.5	3.6	3.7	3.8	3.9	3.10	3.11	3.12	4.1
事業所 月末現在数	1,646	1,653	1,652	1,656	1,657	1,663	1,662	1,664	1,664	1,668	1,668	1,671	1,676
(前年比(%))	(▲0.6)	(▲0.1)	(0.1)	(0.9)	(1.3)	(1.3)	(1.1)	(1.0)	(1.8)	(1.9)	(1.8)	(1.9)	(1.8)
資格取得数	221	179	170	545	439	216	176	196	202	172	175	200	242
資格喪失数	268	124	175	594	267	168	196	179	156	233	176	255	261
被保険者 月末現在数	18,644	18,686	18,680	18,637	18,818	18,860	18,846	18,839	18,888	18,814	18,812	18,755	18,734
(前年比(%))	(▲1.1)	(▲1.1)	(▲0.9)	(▲0.8)	(▲0.5)	(▲0.7)	(▲0.6)	(▲0.7)	(▲0.4)	(0.5)	(0.4)	(0.3)	(0.5)
受給資格 決定件数	53	53	57	131	69	61	52	61	43	68	49	47	53
(前年比(%))	(▲41.8)	(39.5)	(▲34.5)	(▲34.8)	(▲42.5)	(▲21.8)	(▲40.9)	(▲18.7)	(▲10.4)	(▲12.8)	(19.5)	(20.5)	(0.0)
基本手当 受給者数	240	229	224	218	191	259	248	271	263	250	256	232	212
(前年比(%))	(▲12.1)	(▲5.8)	(▲12.2)	(▲19.9)	(▲47.2)	(▲41.8)	(▲45.9)	(▲35.8)	(▲33.6)	(▲26.0)	(▲20.0)	(▲17.1)	(▲11.7)

# 求人求職・賃金の状況

ハローワーク飯山  
令和4年1月分

## ○求人求職の状況

職業別	年齢別	フルタイム（常用）					パートタイム（常用）						
		合計	～24歳	25歳～	35歳～	45歳～	55歳～	合計	～24歳	25歳～	35歳～	45歳～	55歳～
合計	求人募集数	945	123	223	229	216	154	555	31	82	88	115	239
	求職者数	655	66	131	137	168	153	476	25	68	70	96	217
	求人倍率	1.44	1.86	1.70	1.67	1.29	1.01	1.17	1.24	1.21	1.26	1.20	1.10
専門・技術的職業	求人募集数	180	19	50	51	36	24	93	0	13	26	13	41
	求職者数	93	9	23	24	19	18	44	0	6	12	6	20
	求人倍率	1.94	2.11	2.17	2.13	1.89	1.33	2.11	-	2.17	2.17	2.17	2.05
事務的職業	求人募集数	66	9	18	17	14	8	51	1	9	11	13	17
	求職者数	149	14	30	34	39	32	86	2	15	17	21	31
	求人倍率	0.44	0.64	0.60	0.50	0.36	0.25	0.59	0.50	0.60	0.65	0.62	0.55
販売の職業	求人募集数	35	5	10	8	9	3	52	4	9	9	6	24
	求職者数	45	6	11	10	12	6	29	2	5	5	3	14
	求人倍率	0.78	0.83	0.91	0.80	0.75	0.50	1.79	2.00	1.80	1.80	2.00	1.71
サービスの職業	求人募集数	179	30	46	33	37	33	119	5	17	12	31	54
	求職者数	86	12	19	14	18	23	54	2	7	5	13	27
	求人倍率	2.08	2.50	2.42	2.36	2.06	1.43	2.20	2.50	2.43	2.40	2.38	2.00
保安の職業	求人募集数	13	0	0	3	3	7	3	1	0	0	2	2
	求職者数	6	0	0	1	1	4	2	0	0	0	0	2
	求人倍率	2.17	-	-	3.00	3.00	1.75	1.50	-	-	-	-	1.00
生産工程の職業	求人募集数	148	32	36	36	37	7	36	5	9	6	8	8
	求職者数	99	18	20	21	30	10	46	6	11	7	10	12
	求人倍率	1.49	1.78	1.80	1.71	1.23	0.70	0.78	0.83	0.82	0.86	0.80	0.67
輸送・機械運転の職業	求人募集数	69	4	11	8	24	22	35	0	0	0	7	28
	求職者数	39	2	5	4	13	15	15	0	0	0	3	12
	求人倍率	1.77	2.00	2.20	2.00	1.85	1.47	2.33	-	-	-	2.33	2.33
建設・採掘の職業	求人募集数	135	19	19	35	29	33	3	2	0	0	0	1
	求職者数	18	1	1	2	4	10	1	0	0	0	0	1
	求人倍率	7.50	19.00	19.00	17.50	7.25	3.30	3.00	-	-	-	-	1.00
運搬・清掃等の職業	求人募集数	67	5	14	15	19	14	99	8	13	13	23	42
	求職者数	74	3	9	10	24	28	152	11	17	17	31	76
	求人倍率	0.91	1.67	1.56	1.50	0.79	0.50	0.65	0.73	0.76	0.76	0.74	0.55

## ○求人募集賃金・求職者希望賃金情報

職業・年齢別	求人・求職別	フルタイム（常用）		求職者希望賃金	パートタイム（常用）		
		求人募集賃金			求人募集賃金		
		上限平均	下限平均	上限平均	下限平均	求職者希望賃金	
合計		254,699	194,102	191,824	1,045	970	913
職業別	管理的職業	272,400	177,067	0	0	0	0
	専門・技術的職業	296,046	211,567	212,143	1,225	1,102	1,035
	事務的職業	204,895	168,577	180,682	999	935	926
	販売の職業	274,000	189,000	213,684	922	884	890
	サービスの職業	222,574	184,360	172,308	1,013	937	903
	保安の職業	0	0	0	1,230	1,000	850
	農林漁業	217,703	176,650	176,667	957	918	882
	生産工程の職業	239,591	188,917	198,500	947	894	917
	輸送・機械運転の職業	293,211	220,074	220,000	1,083	1,013	0
	建設・採掘の職業	281,657	199,648	203,333	900	900	0
	運搬・清掃等の職業	209,578	185,000	178,182	1,016	944	900
年齢別	24歳以下	254,947	193,205	173,333	1,038	965	892
	25～34歳	254,955	193,595	189,231	1,038	965	911
	35～44歳	254,958	194,196	192,821	1,046	970	899
	45～54歳	257,237	195,047	198,095	1,048	972	893
	55歳以上	250,864	195,162	195,938	1,055	976	927

注1 求人募集数・求職者数・求人倍率は、正式にはそれぞれ有効求人数・有効求職者数・有効求人倍率といいます。

2 求人倍率は、求職者1人あたりの求人募集数を意味しています。

3 「職業」の合計欄には、「管理職」「農林漁業職」「職業分類不能」を含みます。

4 年齢別の求人募集数・求人倍率は、**求人数均等配分方式（求人数を対象年齢に相当する各年齢階級に均等に配分する算出方法）**により計算しています。

5 「求人募集賃金」は、1カ月間に受理した求人賃金（「常用」については基本給＋定期的に支払われる手当、時間外手当含まず。「常用的パート」については基本給。）の平均値です。

6 「求職者希望賃金」は、1カ月間に新たに求職申込をした者の希望賃金の平均値です。

7 「常用」とは、雇用期間に定めがないもの、又は、雇用期間が4か月以上のものになります。