

業 務 月 報

令和3年11月分

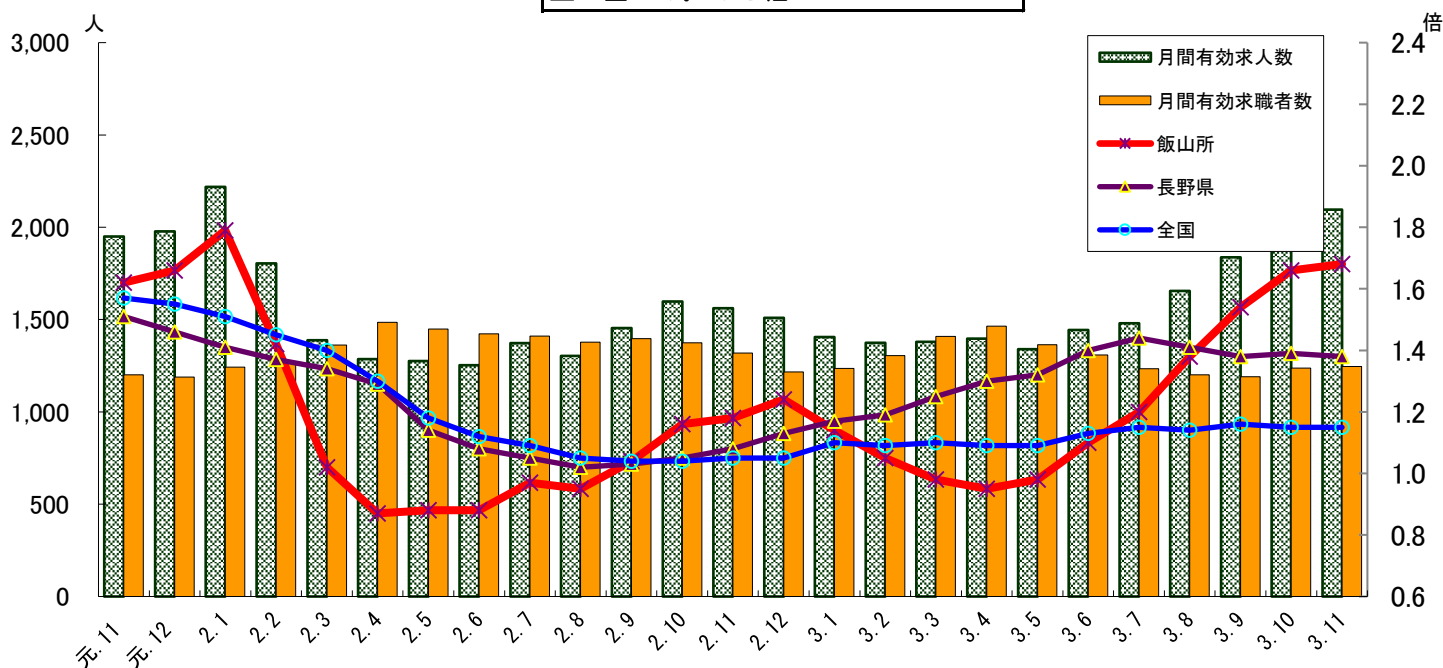
飯山公共職業安定所

- ◎ 11月の有効求人倍率(全数)は、1.68倍で前月を0.02ポイント上回り、前年同月を0.50ポイント上回った。
- ◎ 新規求人数は644人で、前月比21.7%減、前年同月比22.2%増となった。
- ◎ 新規求職者数は、240人で、前月比2.4%減、前年同月比5.7%増となった。

1 求人・求職の状況

①有効求人倍率の推移

令和3年11月分
 長野県 1.38倍 (全国9位)
 全 国 1.15倍



※ 全国及び長野県は季節調整値です。なお、ハローワーク飯山は実数値です。
 ※ 季節調整値の再計算が行われ、令和2年12月以前の全国及び長野県の数値は改定されています。

	12月	1月	2月	3月	4月	5月	6月	7月	8月	9月	10月	11月
最近年	1.24	1.14	1.05	0.98	0.95	0.98	1.10	1.20	1.38	1.54	1.66	1.68
前年	1.66	1.79	1.42	1.02	0.87	0.88	0.88	0.97	0.95	1.04	1.16	1.18

②地域別有効求人倍率

◎ 地域別に見た有効求人倍率(全数)は全所で1倍を上回った。また、県内4ブロックでは、南信が1.48倍と最も高かった。

地域別 安定所別	北信 (1.44)				東信 (1.53)		中信 (1.40)			南信 (1.48)		
	長野	篠ノ井	飯山	須坂	上田	佐久	松本	木曾福島	大町	飯田	伊那	諏訪
全数 (前年比ポイント)	1.39 (0.05)	1.42 (0.26)	1.68 (0.50)	1.40 (0.31)	1.52 (0.44)	1.54 (0.35)	1.38 (0.31)	1.62 (0.17)	1.40 (▲0.07)	1.48 (0.33)	1.53 (0.57)	1.45 (0.38)
うち常用 (前年比ポイント)	1.20 (▲0.05)	1.37 (0.24)	1.28 (0.36)	1.31 (0.25)	1.24 (0.29)	1.50 (0.35)	1.17 (0.20)	1.49 (0.13)	0.99 (0.13)	1.33 (0.31)	1.33 (0.49)	1.36 (0.36)

※ 新規学卒を除く全数。地域名の()内は地域別の有効求人倍率。「うち常用・パート」とは臨時・季節を除く。
 ※ ハローワークインターネットサービスの機能拡充に伴い、令和3年9月以降の数値には、ハローワークへ来所せず、オンライン上で求職登録した求職者数等が含まれています。

③新規求人数の推移

◎ 11月の新規求人数は644人で、前月比21.7%(178人)減、前年同月比22.2%(117人)増となった。
うち常用では前年同月比54.6%(130人)増、うちパートでは0.5%(1人)増となった。

		2.11	2.12	3.1	3.2	3.3	3.4	3.5	3.6	3.7	3.8	3.9	3.10	3.11
新規求人数	全数	527	480	471	529	462	548	460	553	571	633	710	822	644
	(前年比(%))	(▲12.2)	(▲30.7)	(▲50.4)	(6.9)	(▲7.2)	(38.7)	(▲10.2)	(28.0)	(7.3)	(33.5)	(28.4)	(31.7)	(22.2)
	うち常用	238	240	232	290	263	273	282	289	285	351	265	340	368
	(前年比(%))	(▲28.3)	(▲29.4)	(▲32.9)	(▲1.7)	(▲6.4)	(46.0)	(7.6)	(21.9)	(10.0)	(48.1)	(16.2)	(25.0)	(54.6)
	うちパート	209	147	208	214	165	263	158	241	271	185	247	292	210
	(前年比(%))	(13.0)	(▲40.2)	(▲63.1)	(37.2)	(▲9.3)	(28.9)	(▲31.0)	(26.8)	(2.3)	(0.5)	(33.5)	(11.9)	(0.5)
常用のうち正社員	213	197	175	235	234	213	233	239	227	314	236	265	300	
(前年比(%))	(▲16.8)	(▲23.0)	(20.7)	(▲7.1)	(5.9)	(60.2)	(0.4)	(29.9)	(10.2)	(53.2)	(24.2)	(23.3)	(40.8)	
全数に占める 正社員の割合(%)	40.4	41.0	37.2	44.4	50.6	38.9	50.7	43.2	39.8	49.6	33.2	32.2	46.6	

※ 全数には臨時・季節を含み、うち常用はパートを含まない。

④産業別新規求人の状況

◎ 11月の新規求人(パートを含む)を産業別にみると、「教育学習支援業」「医療・福祉」を除き前年同月を上回り、全数では22.2%(117人)増となった。

産業別	新規求人数全数			うちパート		
	3年11月	2年11月	前年比(%)	3年11月	2年11月	前年比(%)
合計	644	527	22.2	210	209	0.5
D 建設業	95	78	21.8	5	7	▲28.6
E 製造業	126	73	72.6	43	31	38.7
09・10食料品・飲料	83	50	66.0	40	27	48.1
15印刷・同関連	3	2	50.0	0	0	-
18プラスチック	10	5	100.0	3	1	200.0
24金属製品	0	0	-	0	0	-
25はん用機械器具	3	3	0.0	0	0	-
26生産用機械器具	4	3	33.3	0	0	-
27業務用機械器具	1	0	-	0	0	-
28電子部品・デバイス・電子回路	18	5	260.0	0	1	▲100.0
29電気機械器具	0	0	-	0	0	-
30情報通信機械器具	4	4	0.0	0	2	▲100.0
31輸送用機械器具	0	0	-	0	0	-
G 情報通信業	0	0	-	0	0	-
H 運輸業・郵便業	20	6	233.3	4	0	-
I 卸売業・小売業	64	40	60.0	41	30	36.7
JK 金融・保険・不動産業	0	0	-	0	0	-
M 宿泊・飲食サービス業	191	142	34.5	47	30	56.7
76飲食店	54	35	54.3	18	9	100.0
N 生活関連サービス・娯楽業	11	11	0.0	6	5	20.0
78洗濯・理容・美容・浴場	0	11	▲100.0	0	5	▲100.0
O 教育学習支援業	2	18	▲88.9	0	15	▲100.0
P 医療・福祉	52	107	▲51.4	26	58	▲55.2
85社会保険・社会福祉・介護事業	26	73	▲64.4	14	48	▲70.8
R サービス業	39	8	387.5	7	1	600.0
その他の産業	44	44	0.0	31	32	▲3.1

※ その他の産業には、「A・B農・林・漁業」「C鉱業・砕石業・砂利採取業」「F電気・ガス・熱供給・水道」「L学術研究・専門・技術サービス」「Q複合サービス」「S・T公務」を含みます。

⑤新規求職者の推移

◎ 11月の新規求職者数は240人で、前月比2.4%(6人)減、前年同月比5.7%(13人)増であった。

		2.11	2.12	3.1	3.2	3.3	3.4	3.5	3.6	3.7	3.8	3.9	3.10	3.11
新規求職者数	全数	227	201	292	294	349	412	257	244	205	238	260	246	240
	(前年比(%))	(▲18.9)	(▲23.0)	(▲15.6)	(13.1)	(▲2.8)	(▲17.9)	(▲2.3)	(▲15.9)	(▲29.8)	(▲2.1)	(▲2.6)	(▲3.9)	(5.7)
	うち 常用	130	104	169	168	214	206	136	161	130	140	173	151	147
(前年比(%))	(▲19.8)	(▲33.3)	(▲17.2)	(2.4)	(▲3.6)	(▲25.9)	(▲9.9)	(▲3.6)	(▲26.6)	(▲13.0)	(1.2)	(2.7)	(13.1)	
うち パート	81	71	109	118	124	182	117	79	75	97	85	91	81	
(前年比(%))	(▲20.6)	(▲2.7)	(▲12.8)	(25.5)	(5.1)	(▲5.2)	(8.3)	(▲33.1)	(▲33.0)	(22.8)	(▲8.6)	(▲13.3)	(0.0)	

※ 全数には臨時・季節を含み、うち常用はパートを含まない。

⑥新規求職者の態様別状況の推移

◎ 11月の新規常用求職者数は、前年同月比13.1%(17人)増となった。うち在職者は26.1%(12人)増、離職者は3.8%(3人)増であった。

		2.11	2.12	3.1	3.2	3.3	3.4	3.5	3.6	3.7	3.8	3.9	3.10	3.11
求職者	130	104	169	168	214	206	136	161	130	140	173	151	147	
	(前年比(%))	(▲19.8)	(▲33.3)	(▲17.2)	(2.4)	(▲3.6)	(▲25.9)	(▲9.9)	(▲3.6)	(▲26.6)	(▲13.0)	(1.2)	(2.7)	(13.1)
	在職者	46	46	71	92	106	54	62	68	54	57	82	60	58
	(前年比)	(▲25.8)	(▲32.4)	(▲31.7)	(▲2.1)	(▲1.9)	(▲30.8)	(21.6)	(25.9)	(5.9)	(▲10.9)	(20.6)	(▲7.7)	(26.1)
	離職者	80	57	92	71	101	146	67	88	75	77	90	82	83
	(前年比(%))	(▲13.0)	(▲32.9)	(▲4.2)	(9.2)	(0.0)	(▲24.4)	(▲32.3)	(▲19.3)	(▲35.3)	(▲15.4)	(▲7.2)	(5.1)	(3.8)
	定年	2	2	4	1	3	11	4	6	2	2	3	4	2
	(前年比(%))	(0.0)	(100.0)	(▲20.0)	(0.0)	(▲57.1)	(▲47.6)	(0.0)	(50.0)	(100.0)	(▲66.7)	(50.0)	(300.0)	(0.0)
	事業主都合	21	15	22	13	30	38	21	21	18	15	15	14	22
	(前年比(%))	(5.0)	(▲57.1)	(▲8.3)	(0.0)	(66.7)	(▲34.5)	(▲34.4)	(▲38.2)	(▲64.7)	(▲37.5)	(▲48.3)	(▲44.0)	(4.8)
自己都合	56	37	64	52	65	95	41	60	53	60	71	64	56	
(前年比(%))	(▲15.2)	(▲19.6)	(0.0)	(6.1)	(▲9.7)	(▲12.8)	(▲33.9)	(▲11.8)	(▲14.5)	(1.7)	(12.7)	(25.5)	(0.0)	
無業者	4	1	6	5	7	6	7	5	1	6	1	9	6	
(前年比(%))	(▲50.0)	(▲66.7)	(50.0)	(0.0)	(▲46.2)	(▲14.3)	(600.0)	(25.0)	(▲90.0)	(0.0)	(▲83.3)	(125.0)	(50.0)	

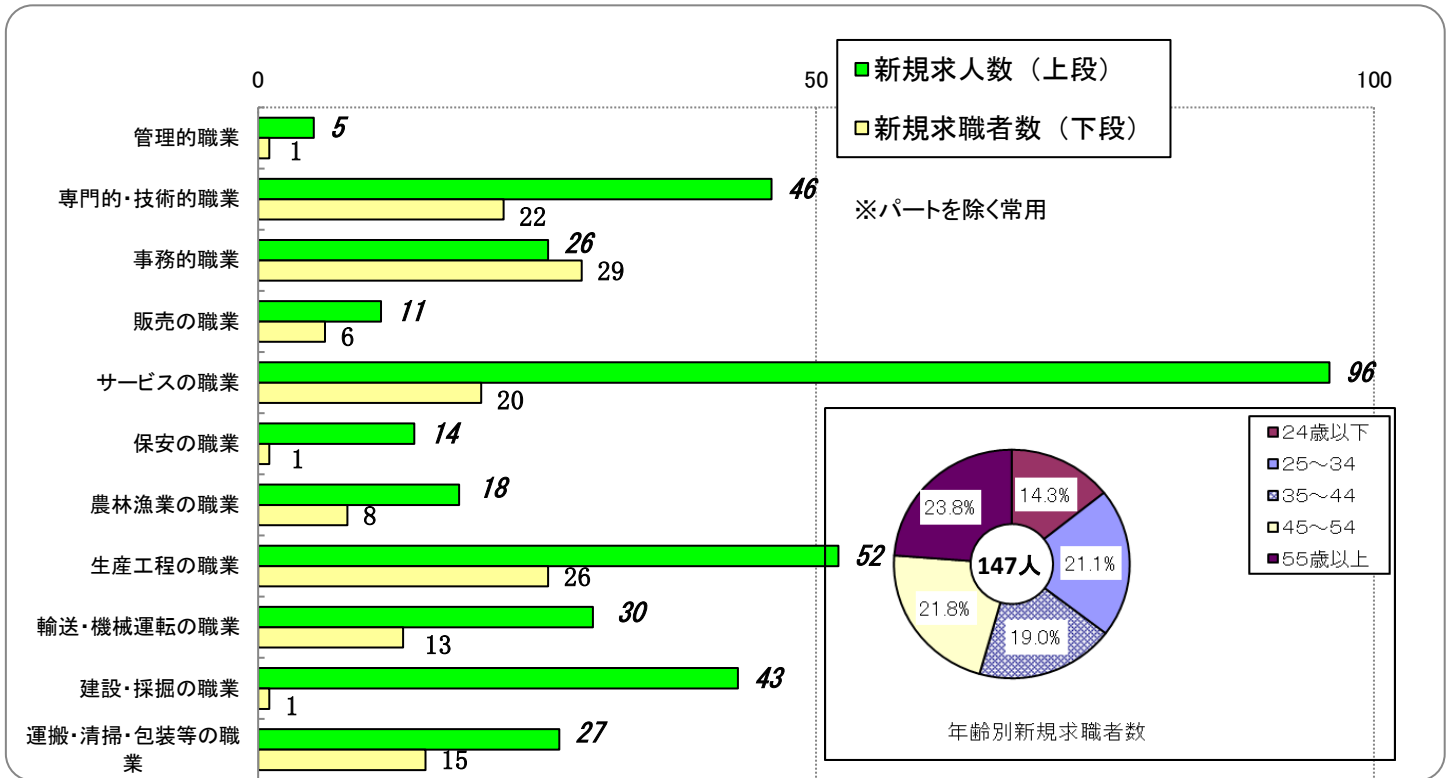
※ パートタイムを除く常用

※ 離職者は、「前職雇用者」と「前職自営、その他」(表中では省略)に分けられる。「前職雇用者」は、離職理由別に「定年」「事業主都合」「自己都合」「不明」(表中では省略)に区分される。このため内訳の計と離職者数欄の数値は一致しない。

※ 無業者とは、家事、育児等従事者及び離職後1年を超えて求職活動をしていない者をいう。

⑦職業別新規求人・求職の状況及び年齢別新規求職の状況

◎ 11月の新規求人・求職者数を職種別にみると「事務的職業」を除き、求人数が求職者数を上回った。年齢別では45歳以上の求職者が45.6%を占めている。



⑧月間有効求人・求職の推移

◎ 11月の月間有効求人数は、前年同月比34.3%（535人）増、月間有効求職者数は5.6%（74人）減であった。

	2.11	2.12	3.1	3.2	3.3	3.4	3.5	3.6	3.7	3.8	3.9	3.10	3.11
月間有効求人数	1,561	1,510	1,406	1,375	1,379	1,397	1,339	1,444	1,480	1,655	1,837	2,054	2,096
（前年比%）	(▲19.9)	(▲23.6)	(▲36.6)	(▲23.8)	(▲0.6)	(8.6)	(4.9)	(15.2)	(7.8)	(27.0)	(26.3)	(28.5)	(34.3)
月間有効求職者数	1,319	1,216	1,235	1,305	1,409	1,464	1,363	1,308	1,233	1,200	1,191	1,238	1,245
（前年比%）	(9.8)	(2.3)	(▲0.6)	(2.7)	(3.5)	(▲1.4)	(▲5.9)	(▲8.0)	(▲12.6)	(▲12.9)	(▲14.7)	(▲10.0)	(▲5.6)

※ パートを含む全数

2 就職の状況

◎ 11月の就職者数は、前年同月比0%の同数であった。

	2.11	2.12	3.1	3.2	3.3	3.4	3.5	3.6	3.7	3.8	3.9	3.10	3.11
全数	107	83	70	89	194	126	102	114	113	105	96	84	107
（前年比%）	(▲6.1)	(▲19.4)	(▲16.7)	(▲29.9)	(22.8)	(▲2.3)	(7.4)	(▲13.6)	(▲21.5)	(4.0)	(▲5.9)	(▲27.0)	(0.0)
うち常用	54	42	23	45	74	38	26	54	51	52	37	45	60
（前年比%）	(▲1.8)	(▲17.6)	(▲46.5)	(▲35.7)	(▲12.9)	(▲37.7)	(▲45.8)	(1.9)	(▲20.3)	(▲1.9)	(▲32.7)	(▲25.0)	(11.1)
うちパート	45	38	44	41	115	80	65	55	56	48	52	33	39
（前年比%）	(▲16.7)	(▲9.5)	(25.7)	(▲22.6)	(76.9)	(31.1)	(54.8)	(▲20.3)	(▲28.2)	(11.6)	(23.8)	(▲36.5)	(▲13.3)

※ うち常用にパートは含まない

3 人員整理の状況

◎ 11月中の1件あたり10人以上の人員整理は0件であった。
事業主都合の離職者は、7人であった。

①人員整理状況(1件あたり10人以上)

	2.11	2.12	3.1	3.2	3.3	3.4	3.5	3.6	3.7	3.8	3.9	3.10	3.11
件数	0	0	0	0	0	0	0	0	0	0	0	1	0
人数	0	0	0	0	0	0	0	0	0	0	0	13	0

②事業主都合による離職の推移(雇用保険被保険者資格喪失データ)

	2.11	2.12	3.1	3.2	3.3	3.4	3.5	3.6	3.7	3.8	3.9	3.10	3.11
人数	0	4	12	17	18	42	14	3	7	7	5	8	7
(前年比(%))	(▲100.0)	(▲93.3)	(71.4)	(70.0)	(5.9)	(▲32.3)	(▲46.2)	(▲91.4)	(▲80.0)	(▲66.7)	(▲80.0)	(▲11.1)	#DIV/0!

※ 特例被保険者を除く

4 雇用保険の状況

◎ 11月末の適用事業所数は、1,668事業所で前年同月比1.8%増加、被保険者数は18,812人で前年同月比0.4%の増加、基本手当受給者数は256人で前年同月比20.0%(64人)減となっている。

	2.11	2.12	3.1	3.2	3.3	3.4	3.5	3.6	3.7	3.8	3.9	3.10	3.11
事業所 月末現在数	1,638	1,640	1,646	1,653	1,652	1,656	1,657	1,663	1,662	1,664	1,664	1,668	1,668
(前年比(%))	(▲0.7)	(▲0.7)	(▲0.6)	(▲0.1)	(0.1)	(0.9)	(1.3)	(1.3)	(1.1)	(1.0)	(1.8)	(1.9)	(1.8)
資格取得数	204	212	221	179	170	545	439	216	176	196	202	172	175
資格喪失数	179	254	268	124	175	594	267	168	196	179	156	233	176
被保険者 月末現在数	18,743	18,693	18,644	18,686	18,680	18,637	18,818	18,860	18,846	18,839	18,888	18,814	18,812
(前年比(%))	(▲0.8)	(▲1.2)	(▲1.1)	(▲1.1)	(▲0.9)	(▲0.8)	(▲0.5)	(▲0.7)	(▲0.6)	(▲0.7)	(▲0.4)	(0.5)	(0.4)
受給資格 決定件数	41	39	53	53	57	131	69	61	52	61	43	68	49
(前年比(%))	(▲47.4)	(5.4)	(▲41.8)	(39.5)	(▲34.5)	(▲34.8)	(▲42.5)	(▲21.8)	(▲40.9)	(▲18.7)	(▲10.4)	(▲12.8)	(19.5)
基本手当 受給者数	320	280	240	229	224	218	191	259	248	271	263	250	256
(前年比(%))	(18.5)	(6.5)	(▲12.1)	(▲5.8)	(▲12.2)	(▲19.9)	(▲47.2)	(▲41.8)	(▲45.9)	(▲35.8)	(▲33.6)	(▲26.0)	(▲20.0)

求人求職・賃金の状況

ハローワーク飯山
令和3年11月分

○求人求職の状況

職業別	年齢別	フルタイム（常用）					パートタイム（常用）						
		合計	～24歳	25歳～	35歳～	45歳～	55歳～	合計	～24歳	25歳～	35歳～	45歳～	55歳～
合計	求人募集数	955	135	228	242	183	167	601	35	94	80	137	255
	求職者数	706	88	143	133	160	182	503	28	74	66	115	220
	求人倍率	1.35	1.53	1.59	1.82	1.14	0.92	1.19	1.25	1.27	1.21	1.19	1.16
専門・技術的職業	求人募集数	170	32	40	49	22	27	98	0	14	19	19	46
	求職者数	90	15	19	24	12	20	37	0	5	7	7	18
	求人倍率	1.89	2.13	2.11	2.04	1.83	1.35	2.65	-	2.80	2.71	2.71	2.56
事務的職業	求人募集数	59	10	18	13	11	7	40	0	7	6	13	14
	求職者数	175	22	42	34	40	37	91	0	16	14	28	33
	求人倍率	0.34	0.45	0.43	0.38	0.28	0.19	0.44	-	0.44	0.43	0.46	0.42
販売の職業	求人募集数	34	6	9	5	13	1	60	2	12	14	15	17
	求職者数	36	5	8	4	15	4	32	1	6	7	8	10
	求人倍率	0.94	1.20	1.13	1.25	0.87	0.25	1.88	2.00	2.00	2.00	1.88	1.70
サービスの職業	求人募集数	197	34	36	49	35	43	142	9	24	8	34	67
	求職者数	83	12	13	18	15	25	71	4	11	4	16	36
	求人倍率	2.37	2.83	2.77	2.72	2.33	1.72	2.00	2.25	2.18	2.00	2.13	1.86
保安の職業	求人募集数	16	0	0	15	0	1	1	1	0	0	0	0
	求職者数	4	0	0	2	0	2	2	0	0	0	0	2
	求人倍率	4.00	-	-	7.50	-	0.50	0.50	-	-	-	-	0.00
生産工程の職業	求人募集数	142	32	45	25	31	9	43	6	9	9	10	9
	求職者数	110	21	30	17	28	14	51	6	10	10	11	14
	求人倍率	1.29	1.52	1.50	1.47	1.11	0.64	0.84	1.00	0.90	0.90	0.91	0.64
輸送・機械運転の職業	求人募集数	76	8	10	13	16	29	33	0	0	0	3	30
	求職者数	36	3	4	5	7	17	13	0	0	0	1	12
	求人倍率	2.11	2.67	2.50	2.60	2.29	1.71	2.54	-	-	-	3.00	2.50
建設・採掘の職業	求人募集数	132	0	42	39	25	26	2	2	0	0	0	0
	求職者数	17	0	3	3	4	7	1	0	0	0	0	1
	求人倍率	7.76	-	14.00	13.00	6.25	3.71	2.00	-	-	-	-	0.00
運搬・清掃等の職業	求人募集数	59	5	14	11	15	14	125	13	15	15	31	51
	求職者数	105	5	14	12	29	45	164	15	18	17	36	78
	求人倍率	0.56	1.00	1.00	0.92	0.52	0.31	0.76	0.87	0.83	0.88	0.86	0.65

○求人募集賃金・求職者希望賃金情報

職業・年齢別	求人・求職別	フルタイム（常用）		求職者希望賃金	パートタイム（常用）		
		求人募集賃金			求人募集賃金	求職者希望賃金	
		上限平均	下限平均				上限平均
合計		256,045	191,284	196,835	1,081	960	917
職業別	管理的職業	306,667	190,000	230,000	0	0	0
	専門・技術的職業	296,090	217,747	206,667	1,400	1,213	1,055
	事務的職業	214,077	163,420	180,000	1,034	935	948
	販売の職業	240,442	195,160	203,333	1,055	927	882
	サービスの職業	273,587	195,667	196,500	1,082	939	898
	保安の職業	191,811	175,149	200,000	1,100	877	0
	農林漁業	220,375	180,886	173,333	930	913	888
	生産工程の職業	232,458	177,730	184,615	938	887	911
	輸送・機械運転の職業	253,875	199,710	250,769	1,319	969	889
	建設・採掘の職業	286,510	188,906	300,000	1,800	1,000	0
運搬・清掃等の職業	199,966	184,722	184,615	1,025	968	898	
年齢別	24歳以下	257,317	190,932	177,778	1,077	956	893
	25～34歳	257,255	191,523	195,333	1,081	958	957
	35～44歳	257,569	192,236	205,556	1,081	958	919
	45～54歳	258,213	192,942	199,000	1,081	958	907
	55歳以上	247,155	188,218	199,412	1,082	966	915

注1 求人募集数・求職者数・求人倍率は、正式にはそれぞれ有効求人数・有効求職者数・有効求人倍率といえます。

2 求人倍率は、求職者1人あたりの求人募集数を意味しています。

3 「職業」の合計欄には、「管理職」「農林漁業職」「職業分類不能」を含みます。

4 年齢別の求人募集数・求人倍率は、**求人数均等配分方式（求人数を対象年齢に相当する各年齢階級に均等に配分する算出方法）**により計算しています。

5 「求人募集賃金」は、1か月間に受理した求人賃金（「常用」については基本給＋定期的に支払われる手当、時間外手当含まず。「常用的パート」については基本給。）の平均値です。

6 「求職者希望賃金」は、1か月間に新たに求職申込をした者の希望賃金の平均値です。

7 「常用」とは、雇用期間に定めがないもの、又は、雇用期間が4か月以上のものになります。