

業 務 月 報

令和3年9月分

飯山公共職業安定所

- ◎ 9月の有効求人倍率(全数)は、1.54倍で前月を0.16ポイント上回り、前年同月を0.5ポイント上回った。
- ◎ 新規求人数は710人で、前月比12.2%増、前年同月比28.4%増となった。
- ◎ 新規求職者数は、260人で、前月比9.2%増、前年同月比2.6%減となった。

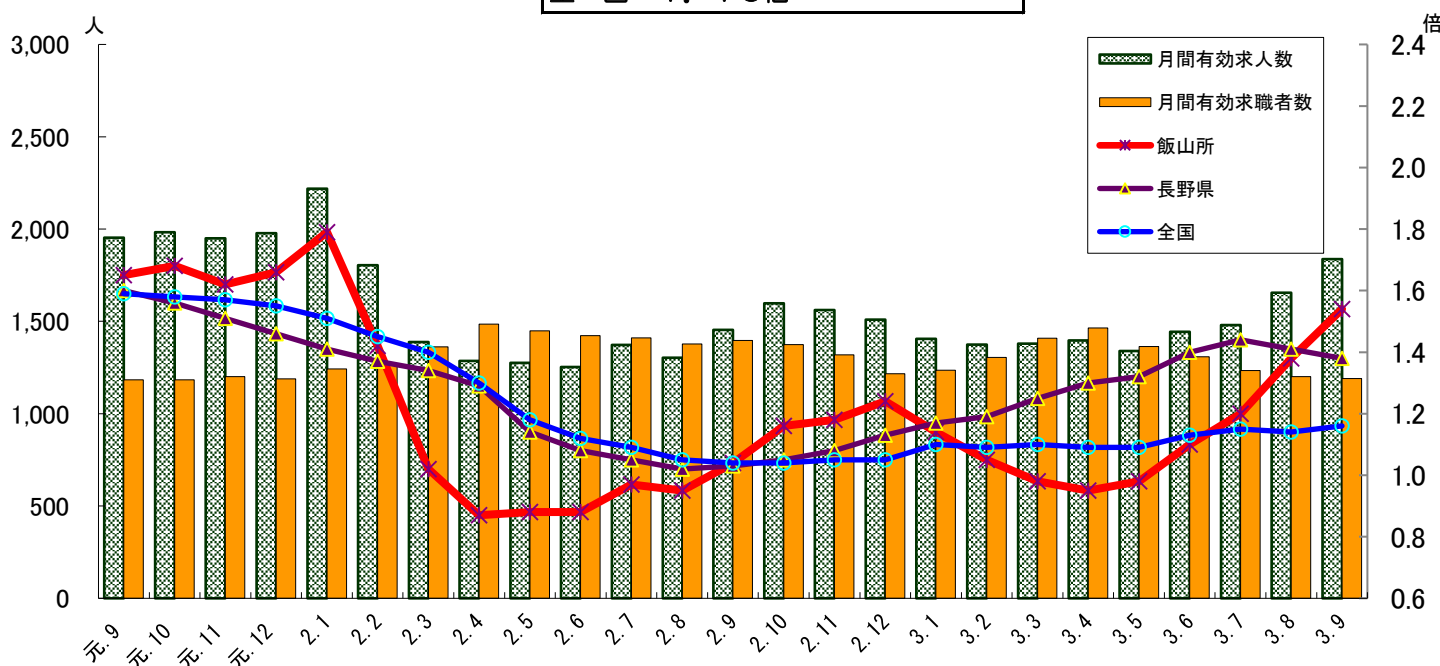
1 求人・求職の状況

①有効求人倍率の推移

令和3年9月分

長野県 1.38倍 (全国9位)

全 国 1.16倍



※ 全国及び長野県は季節調整値です。なお、ハローワーク飯山は実数値です。
 ※ 季節調整値の再計算が行われ、令和2年12月以前の全国及び長野県の数値は改定されています。

	10月	11月	12月	1月	2月	3月	4月	5月	6月	7月	8月	9月
最近年	1.16	1.18	1.24	1.14	1.05	0.98	0.95	0.98	1.10	1.20	1.38	1.54
前年	1.68	1.62	1.66	1.79	1.42	1.02	0.87	0.88	0.88	0.97	0.95	1.04

②地域別有効求人倍率

◎ 地域別に見た有効求人倍率(全数)は全所で1倍を上回った。また、県内4ブロックでは、北信が1.42倍と最も高かった。

地域別 安定所別	北信 (1.42)				東信 (1.40)		中信 (1.30)			南信 (1.41)		
	長野	篠ノ井	飯山	須坂	上田	佐久	松本	木曾福島	大町	飯田	伊那	諏訪
全数	1.43	1.37	1.54	1.37	1.40	1.41	1.30	1.56	1.20	1.38	1.49	1.37
(前年比ポイント)	(0.21)	(0.35)	(0.50)	(0.38)	(0.42)	(0.25)	(0.27)	(0.21)	(▲0.02)	(0.34)	(0.77)	(0.35)
うち常用	1.26	1.33	1.26	1.26	1.18	1.34	1.09	1.45	1.95	1.27	1.28	1.28
(前年比ポイント)	(0.11)	(0.33)	(0.39)	(0.32)	(0.29)	(0.24)	(0.14)	(0.15)	(1.23)	(0.34)	(0.61)	(0.34)

※ 新規学卒を除く全数。
 ※ 地域名の()内は地域別の有効求人倍率。
 ※ 「うち常用・パート」とは臨時・季節を除く。

③新規求人数の推移

◎ 9月の新規求人数は710人で、前月比12.2%(77人)増、前年同月比28.4%(157人)増となった。
うち常用では前年同月比16.2%(37人)増、うちパートでは33.5%(62人)増となった。

		2.9	2.10	2.11	2.12	3.1	3.2	3.3	3.4	3.5	3.6	3.7	3.8	3.9
新規求人数	全数	553	624	527	480	471	529	462	548	460	553	571	633	710
	(前年比(%))	(▲18.0)	(▲14.2)	(▲12.2)	(▲30.7)	(▲50.4)	(6.9)	(▲7.2)	(38.7)	(▲10.2)	(28.0)	(7.3)	(33.5)	(28.4)
	うち常用	228	272	238	240	232	290	263	273	282	289	285	351	265
	(前年比(%))	(▲23.7)	(▲4.6)	(▲28.3)	(▲29.4)	(▲32.9)	(▲1.7)	(▲6.4)	(46.0)	(7.6)	(21.9)	(10.0)	(48.1)	(16.2)
	うちパート	185	261	209	147	208	214	165	263	158	241	271	185	247
	(前年比(%))	(▲24.8)	(▲8.4)	(13.0)	(▲40.2)	(▲63.1)	(37.2)	(▲9.3)	(28.9)	(▲31.0)	(26.8)	(2.3)	(0.5)	(33.5)
常用のうち正社員	190	215	213	197	175	235	234	213	233	239	227	314	236	
(前年比(%))	(▲22.4)	(5.9)	(▲16.8)	(▲23.0)	(20.7)	(▲7.1)	(5.9)	(60.2)	(0.4)	(29.9)	(10.2)	(53.2)	(24.2)	
全数に占める 正社員の割合(%)	34.4	34.5	40.4	41.0	37.2	44.4	50.6	38.9	50.7	43.2	39.8	49.6	33.2	

※ 全数には臨時・季節を含み、うち常用はパートを含まない。

④産業別新規求人の状況

◎ 9月の新規求人(パートを含む)を産業別にみると、「運輸業・郵便業」「サービス業」を除き前年同月を上回り、全数では28.4%(157人)増となった。

産業別	新規求人数全数			うちパート		
	3年9月	2年9月	前年比(%)	3年9月	2年9月	前年比(%)
合計	710	553	28.4	247	185	33.5
D 建設業	85	81	4.9	2	7	▲71.4
E 製造業	119	88	35.2	54	45	20.0
09・10食料品・飲料	66	72	▲8.3	43	43	0.0
15 印刷・同関連	1	1	0.0	0	0	-
18 プラスチック	12	7	71.4	3	1	200.0
24 金属製品	6	2	200.0	0	0	-
25 はん用機械器具	1	2	▲50.0	0	0	-
26 生産用機械器具	0	1	▲100.0	0	0	-
27 業務用機械器具	4	1	300.0	1	0	-
28 電子部品・デバイス・電子回路	9	1	800.0	7	0	-
29 電気機械器具	0	0	-	0	0	-
30 情報通信機械 器具	9	0	-	0	0	-
31 輸送用機械器具	3	1	200.0	0	1	▲100.0
G 情報通信業	0	0	-	0	0	-
H 運輸業・郵便業	39	61	▲36.1	8	6	33.3
I 卸売業・小売業	74	44	68.2	48	24	100.0
JK 金融・保険・不動産業	0	0	-	0	0	-
M 宿泊・飲食サービス業	153	136	12.5	15	35	▲57.1
76 飲食店	6	1	500.0	4	1	300.0
N 生活関連サービス・娯楽業	56	2	2700.0	10	0	-
78 洗濯・理容・美容・浴場	14	0	-	10	0	-
O 教育学習支援業	48	9	433.3	38	6	533.3
P 医療・福祉	71	57	24.6	28	24	16.7
85 社会保険・社会福祉・介護事業	46	47	▲2.1	16	21	▲23.8
R サービス業	5	17	▲70.6	0	4	▲100.0
その他の産業	60	58	3.4	44	34	29.4

※ その他の産業には、「A・B農・林・漁業」「C鉱業・採石業・砂利採取業」「F電気・ガス・熱供給・水道」「L学術研究・専門・技術サービス」「Q複合サービス」「S・T公務」を含みます。

⑤新規求職者の推移

◎ 9月の新規求職者数は260人で、前月比9.2%(22人)増、前年同月比2.6%(7人)減であった。

		2.9	2.10	2.11	2.12	3.1	3.2	3.3	3.4	3.5	3.6	3.7	3.8	3.9
新規求職者数	全数	267	256	227	201	292	294	349	412	257	244	205	238	260
	(前年比(%))	(▲4.3)	(0.4)	(▲18.9)	(▲23.0)	(▲15.6)	(13.1)	(▲2.8)	(▲17.9)	(▲2.3)	(▲15.9)	(▲29.8)	(▲2.1)	(▲2.6)
	うち 常用	171	147	130	104	169	168	214	206	136	161	130	140	173
(前年比(%))	(4.3)	(▲3.9)	(▲19.8)	(▲33.3)	(▲17.2)	(2.4)	(▲3.6)	(▲25.9)	(▲9.9)	(▲3.6)	(▲26.6)	(▲13.0)	(1.2)	
うち パート	93	105	81	71	109	118	124	182	117	79	75	97	85	
(前年比(%))	(▲17.0)	(5.0)	(▲20.6)	(▲2.7)	(▲12.8)	(25.5)	(5.1)	(▲5.2)	(8.3)	(▲33.1)	(▲33.0)	(22.8)	(▲8.6)	

※ 全数には臨時・季節を含み、うち常用はパートを含まない。

⑥新規求職者の態様別状況の推移

◎ 9月の新規常用求職者数は、前年同月比1.2%(2人)増となった。うち在職者は20.6%(14人)増、離職者は7.2%(7人)減であった。

		2.9	2.10	2.11	2.12	3.1	3.2	3.3	3.4	3.5	3.6	3.7	3.8	3.9
求職者		171	147	130	104	169	168	214	206	136	161	130	140	173
(前年比(%))		(4.3)	(▲3.9)	(▲19.8)	(▲33.3)	(▲17.2)	(2.4)	(▲3.6)	(▲25.9)	(▲9.9)	(▲3.6)	(▲26.6)	(▲13.0)	(1.2)
在職者		68	65	46	46	71	92	106	54	62	68	54	57	82
(前年比)		(13.3)	(▲4.4)	(▲25.8)	(▲32.4)	(▲31.7)	(▲2.1)	(▲1.9)	(▲30.8)	(21.6)	(25.9)	(5.9)	(▲10.9)	(20.6)
離職者		97	78	80	57	92	71	101	146	67	88	75	77	90
(前年比(%))		(3.2)	(▲4.9)	(▲13.0)	(▲32.9)	(▲4.2)	(9.2)	(0.0)	(▲24.4)	(▲32.3)	(▲19.3)	(▲35.3)	(▲15.4)	(▲7.2)
定年		2	1	2	2	4	1	3	11	4	6	2	2	3
(前年比(%))		(▲60.0)	(▲50.0)	(0.0)	(100.0)	(▲20.0)	(0.0)	(▲57.1)	(▲47.6)	(0.0)	(50.0)	(100.0)	(▲66.7)	(50.0)
事業主都合		29	25	21	15	22	13	30	38	21	21	18	15	15
(前年比(%))		(93.3)	(108.3)	(5.0)	(▲57.1)	(▲8.3)	(0.0)	(66.7)	(▲34.5)	(▲34.4)	(▲38.2)	(▲64.7)	(▲37.5)	(▲48.3)
自己都合		63	51	56	37	64	52	65	95	41	60	53	60	71
(前年比(%))		(▲8.7)	(▲20.3)	(▲15.2)	(▲19.6)	(0.0)	(6.1)	(▲9.7)	(▲12.8)	(▲33.9)	(▲11.8)	(▲14.5)	(1.7)	(12.7)
無業者		6	4	4	1	6	5	7	6	7	5	1	6	1
(前年比(%))		(▲40.0)	(33.3)	(▲50.0)	(▲66.7)	(50.0)	(0.0)	(▲46.2)	(▲14.3)	(600.0)	(25.0)	(▲90.0)	(0.0)	(▲83.3)

※ パートタイムを除く常用

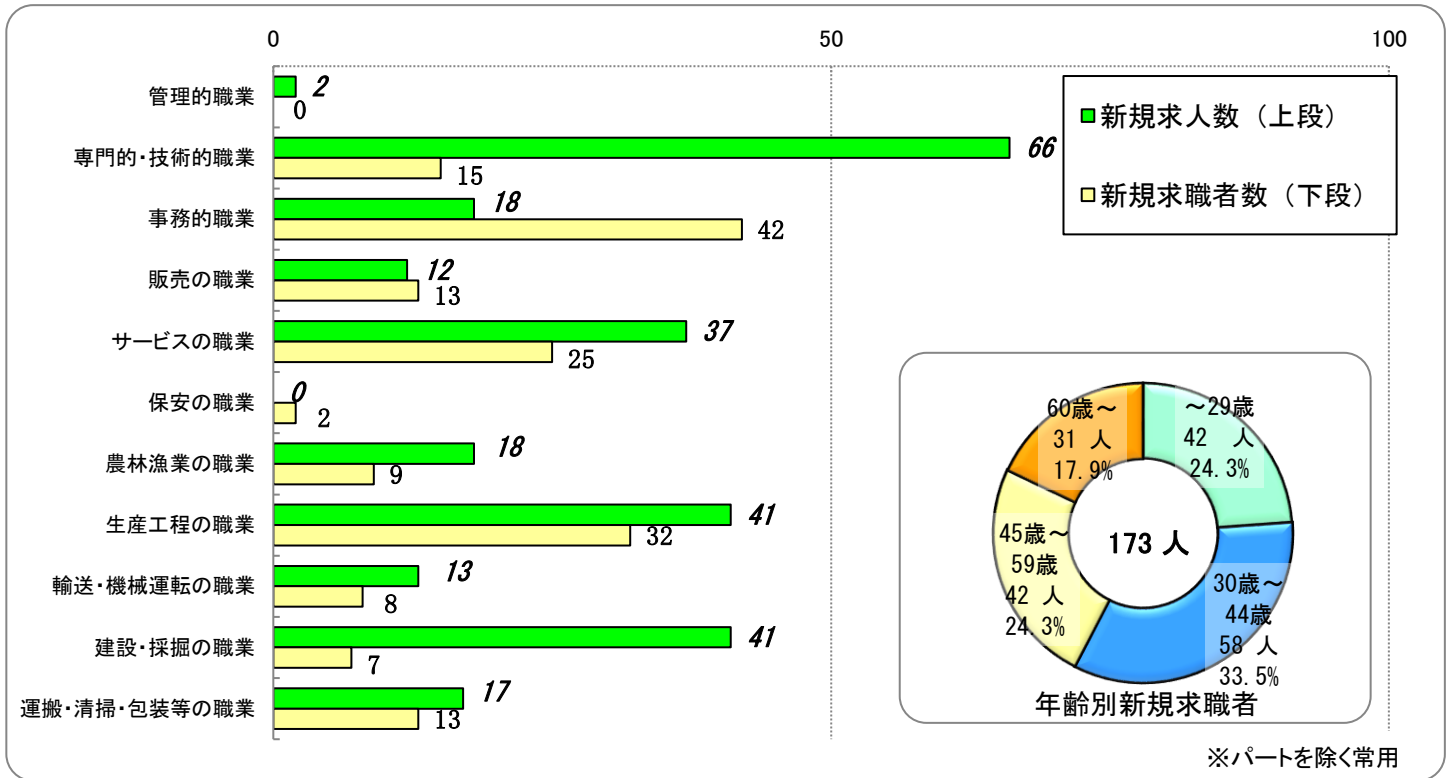
※ 離職者は、「前職雇用者」と「前職自営、その他」(表中では省略)に分けられる。「前職雇用者」は、離職理由別に「定年」「事業主都合」「自己都合」「不明」(表中では省略)に区分される。このため内訳の計と離職者数欄の数値は一致しない。

※ 無業者とは、家事、育児等従事者及び離職後1年を超えて求職活動をしていない者をいう。

⑦職業別新規求人・求職の状況及び年齢別新規求職の状況

◎ 9月の新規求人・求職者数を職種別にみると「事務的職業」「販売の職業」「保安の職業」を除き、求人数が求職者数を上回った。

年齢別では45歳以上の求職者が42.4%を占めている。



⑧月間有効求人・求職の推移

◎ 9月の月間有効求人数は、前年同月比26.3% (383人) 増、月間有効求職者数は14.7% (206人) 減であった。

	2.9	2.10	2.11	2.12	3.1	3.2	3.3	3.4	3.5	3.6	3.7	3.8	3.9
月間有効求人数	1,454	1,598	1,561	1,510	1,406	1,375	1,379	1,397	1,339	1,444	1,480	1,655	1,837
(前年比%)	(▲25.6)	(▲19.4)	(▲19.9)	(▲23.6)	(▲36.6)	(▲23.8)	(▲0.6)	(8.6)	(4.9)	(15.2)	(7.8)	(27.0)	(26.3)
月間有効求職者数	1,397	1,375	1,319	1,216	1,235	1,305	1,409	1,464	1,363	1,308	1,233	1,200	1,191
(前年比%)	(18.0)	(16.2)	(9.8)	(2.3)	(▲0.6)	(2.7)	(3.5)	(▲1.4)	(▲5.9)	(▲8.0)	(▲12.6)	(▲12.9)	(▲14.7)

※ パートを含む全数

2 就職の状況

◎ 9月の就職者数は、前年同月比5.9% (6人) 減の、96人であった。

	2.9	2.10	2.11	2.12	3.1	3.2	3.3	3.4	3.5	3.6	3.7	3.8	3.9
全数	102	115	107	83	70	89	194	126	102	114	113	105	96
(前年比%)	(▲19.7)	(5.5)	(▲6.1)	(▲19.4)	(▲16.7)	(▲29.9)	(22.8)	(▲2.3)	(7.4)	(▲13.6)	(▲21.5)	(4.0)	(▲5.9)
うち常用	55	60	54	42	23	45	74	38	26	54	51	52	37
(前年比%)	(▲1.8)	(13.2)	(▲1.8)	(▲17.6)	(▲46.5)	(▲35.7)	(▲12.9)	(▲37.7)	(▲45.8)	(1.9)	(▲20.3)	(▲1.9)	(▲32.7)
うちパート	42	52	45	38	44	41	115	80	65	55	56	48	52
(前年比%)	(▲35.4)	(0.0)	(▲16.7)	(▲9.5)	(25.7)	(▲22.6)	(76.9)	(31.1)	(54.8)	(▲20.3)	(▲28.2)	(11.6)	(23.8)

※ うち常用にパートは含まない

3 人員整理の状況

◎ 9月中の1件あたり10人以上の人員整理は0件であった。
事業主都合の離職者は、前年同月比80%(20人)減であった。

①人員整理状況(1件あたり10人以上)

	2.9	2.10	2.11	2.12	3.1	3.2	3.3	3.4	3.5	3.6	3.7	3.8	3.9
件数	1	0	0	0	0	0	0	0	0	0	0	0	0
人数	13	0	0	0	0	0	0	0	0	0	0	0	0

②事業主都合による離職の推移(雇用保険被保険者資格喪失データ)

	2.9	2.10	2.11	2.12	3.1	3.2	3.3	3.4	3.5	3.6	3.7	3.8	3.9
人数	25	9	0	4	12	17	18	42	14	3	7	7	5
(前年比(%))	(400.0)	(200.0)	(▲100.0)	(▲93.3)	(71.4)	(70.0)	(5.9)	(▲32.3)	(▲46.2)	(▲91.4)	(▲80.0)	(▲66.7)	(▲80.0)

※ 特例被保険者を除く

4 雇用保険の状況

◎ 8月末の適用事業所数は、1,664事業所で前年同月比1.8%増加、被保険者数は18,888人で前年同月比0.4%の減少、基本手当受給者数は263人で前年同月比33.6%(133人)減となっている。

	2.9	2.10	2.11	2.12	3.1	3.2	3.3	3.4	3.5	3.6	3.7	3.8	3.9
事業所 月末現在数	1,634	1,637	1,638	1,640	1,646	1,653	1,652	1,656	1,657	1,663	1,662	1,664	1,664
(前年比(%))	(▲0.3)	(▲0.3)	(▲0.7)	(▲0.7)	(▲0.6)	(▲0.1)	(0.1)	(0.9)	(1.3)	(1.3)	(1.1)	(1.0)	(1.8)
資格取得数	164	214	204	212	221	179	170	545	439	216	176	196	202
資格喪失数	171	455	179	254	268	124	175	594	267	168	196	179	156
被保険者 月末現在数	18,957	18,718	18,743	18,693	18,644	18,686	18,680	18,637	18,818	18,860	18,846	18,839	18,888
(前年比(%))	(0.8)	(▲0.7)	(▲0.8)	(▲1.2)	(▲1.1)	(▲1.1)	(▲0.9)	(▲0.8)	(▲0.5)	(▲0.7)	(▲0.6)	(▲0.7)	(▲0.4)
受給資格 決定件数	48	78	41	39	53	53	57	131	69	61	52	61	43
(前年比(%))	(▲22.6)	(16.4)	(▲47.4)	(5.4)	(▲41.8)	(39.5)	(▲34.5)	(▲34.8)	(▲42.5)	(▲21.8)	(▲40.9)	(▲18.7)	(▲10.4)
基本手当 受給者数	396	338	320	280	240	229	224	218	191	259	248	271	263
(前年比(%))	(50.6)	(39.1)	(18.5)	(6.5)	(▲12.1)	(▲5.8)	(▲12.2)	(▲19.9)	(▲47.2)	(▲41.8)	(▲45.9)	(▲35.8)	(▲33.6)

求人求職・賃金の状況

ハローワーク飯山
令和3年9月分

○求人求職の状況

職業別	年齢別	フルタイム（常用）					パートタイム（常用）						
		合計	～24歳	25歳～	35歳～	45歳～	55歳～	合計	～24歳	25歳～	35歳～	45歳～	55歳～
合計	求人募集数	873	155	204	211	156	147	606	31	97	92	136	250
	求職者数	670	93	132	119	146	180	506	26	76	76	108	220
	求人倍率	1.30	1.67	1.55	1.77	1.07	0.82	1.20	1.19	1.28	1.21	1.26	1.14
専門・技術的職業	求人募集数	162	38	38	35	21	30	104	0	15	22	20	47
	求職者数	83	17	17	16	11	22	43	0	6	9	8	20
	求人倍率	1.95	2.24	2.24	2.19	1.91	1.36	2.42	-	2.50	2.44	2.50	2.35
事務的職業	求人募集数	50	8	15	12	9	6	30	0	4	6	9	11
	求職者数	168	24	42	36	34	32	86	0	12	16	23	35
	求人倍率	0.30	0.33	0.36	0.33	0.26	0.19	0.35	-	0.33	0.38	0.39	0.31
販売の職業	求人募集数	39	6	9	5	14	5	67	6	17	12	14	18
	求職者数	36	4	6	3	14	9	36	3	9	6	7	11
	求人倍率	1.08	1.50	1.50	1.67	1.00	0.56	1.86	2.00	1.89	2.00	2.00	1.64
サービスの職業	求人募集数	159	35	32	41	23	28	123	0	18	11	42	52
	求職者数	86	15	14	18	13	26	73	0	10	6	23	34
	求人倍率	1.85	2.33	2.29	2.28	1.77	1.08	1.68	-	1.80	1.83	1.83	1.53
保安の職業	求人募集数	19	0	0	15	0	4	7	1	0	0	6	6
	求職者数	3	0	0	1	0	2	1	0	0	0	0	1
	求人倍率	6.33	-	-	15.00	-	2.00	7.00	-	-	-	-	6.00
生産工程の職業	求人募集数	137	26	50	23	29	9	31	6	6	9	6	4
	求職者数	98	15	29	14	26	14	42	8	7	11	7	9
	求人倍率	1.40	1.73	1.72	1.64	1.12	0.64	0.74	0.75	0.86	0.82	0.86	0.44
輸送・機械運転の職業	求人募集数	52	9	2	10	13	18	31	0	0	0	2	29
	求職者数	32	4	1	4	7	16	15	0	0	0	1	14
	求人倍率	1.63	2.25	2.00	2.50	1.86	1.13	2.07	-	-	-	2.00	2.07
建設・採掘の職業	求人募集数	120	11	32	39	16	22	2	2	0	0	0	0
	求職者数	17	1	3	4	3	6	3	0	0	0	0	3
	求人倍率	7.06	11.00	10.67	9.75	5.33	3.67	0.67	-	-	-	-	0.00
運搬・清掃等の職業	求人募集数	57	4	14	8	17	14	153	14	21	23	33	62
	求職者数	94	4	14	10	28	38	157	13	20	22	31	71
	求人倍率	0.61	1.00	1.00	0.80	0.61	0.37	0.97	1.08	1.05	1.05	1.06	0.87

○求人募集賃金・求職者希望賃金情報

職業・年齢別	求人・求職別	フルタイム（常用）		求職者希望賃金	パートタイム（常用）		
		求人募集賃金			求人募集賃金	求職者希望賃金	
		上限平均	下限平均				
合計		256,700	192,084	189,162	1,068	978	926
職業別	管理的職業	360,000	204,000	0	0	0	0
	専門・技術的職業	283,075	199,693	211,333	1,311	1,167	1,114
	事務的職業	206,257	167,481	182,439	980	914	947
	販売の職業	276,667	195,000	178,333	977	891	880
	サービスの職業	243,323	192,634	167,917	1,032	914	920
	保安の職業	0	0	210,000	0	0	0
	農林漁業	209,833	173,833	161,250	1,013	954	888
	生産工程の職業	231,675	183,369	199,355	917	889	877
	輸送・機械運転の職業	299,975	229,925	187,500	1,000	925	925
	建設・採掘の職業	288,640	201,289	285,714	0	0	0
	運搬・清掃等の職業	247,708	188,942	169,231	989	924	885
年齢別	24歳以下	255,099	191,224	180,000	1,068	977	890
	25～34歳	255,076	191,547	188,485	1,072	979	880
	35～44歳	256,705	192,187	188,205	1,078	982	952
	45～54歳	260,677	193,517	210,714	1,053	971	914
	55歳以上	257,467	192,651	181,628	1,066	978	934

注1 求人募集数・求職者数・求人倍率は、正式にはそれぞれ有効求人数・有効求職者数・有効求人倍率といいます。

2 求人倍率は、求職者1人あたりの求人募集数を意味しています。

3 「職業」の合計欄には、「管理職」「農林漁業職」「職業分類不能」を含みます。

4 年齢別の求人募集数・求人倍率は、**求人数均等配分方式（求人数を対象年齢に相当する各年齢階級に均等に配分する算出方法）**により計算しています。

5 「求人募集賃金」は、1カ月間に受理した求人賃金（「常用」については基本給＋定期的に支払われる手当、時間外手当含まず。「常用的パート」については基本給。）の平均値です。

6 「求職者希望賃金」は、1カ月間に新たに求職申込をした者の希望賃金の平均値です。

7 「常用」とは、雇用期間に定めがないもの、又は、雇用期間が4か月以上のものになります。