

業 務 月 報

令和3年8月分

飯山公共職業安定所

- ◎ 8月の有効求人倍率(全数)は、1.38倍で前月を0.18ポイント上回り、前年同月を0.43ポイント上回った。
- ◎ 新規求人数は633人で、前月比10.9%増、前年同月比33.5%増となった。
- ◎ 新規求職者数は、238人で、前月比16.1%増、前年同月比2.1%減となった。

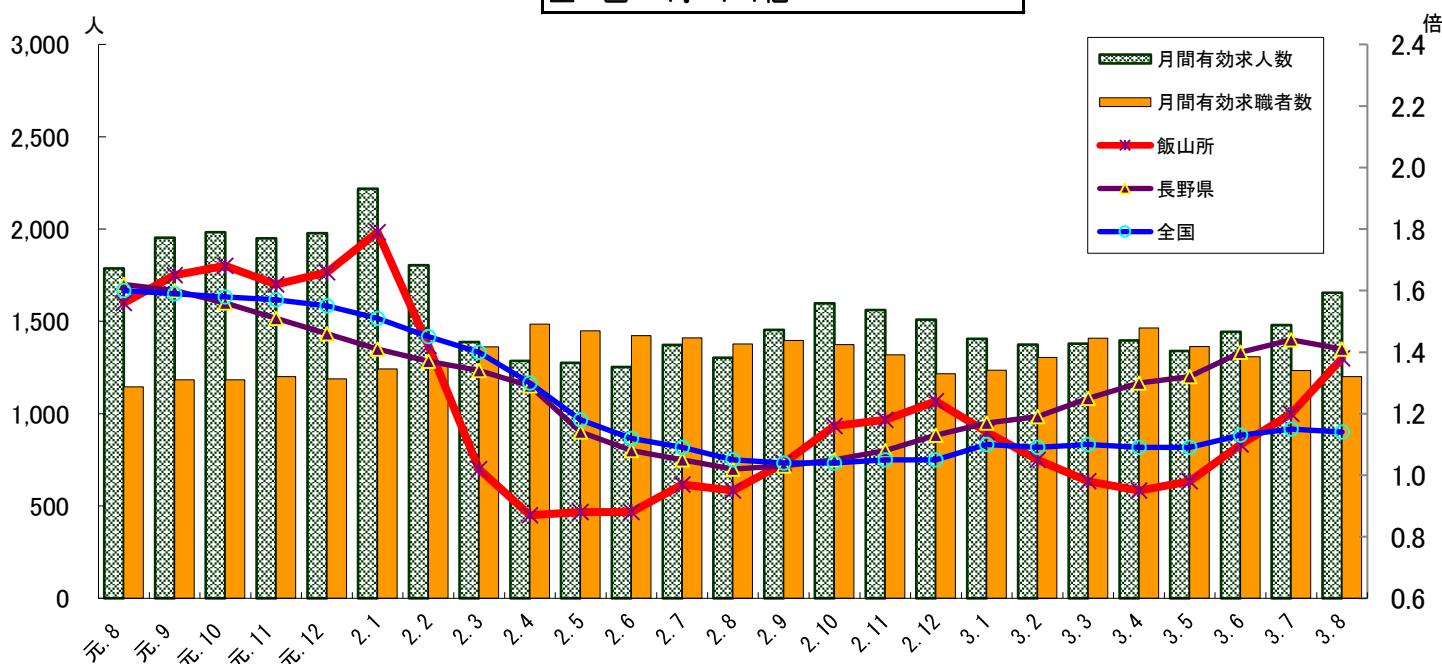
1 求人・求職の状況

①有効求人倍率の推移

令和3年8月分

長野県 1.41倍 (全国6位)

全 国 1.14倍



※ 全国及び長野県は季節調整値です。なお、ハローワーク飯山は実数値です。
 ※ 季節調整値の再計算が行われ、令和2年12月以前の全国及び長野県の数値は改定されています。

	9月	10月	11月	12月	1月	2月	3月	4月	5月	6月	7月	8月
最近年	1.04	1.16	1.18	1.24	1.14	1.05	0.98	0.95	0.98	1.10	1.20	1.38
前年	1.65	1.68	1.62	1.66	1.79	1.42	1.02	0.87	0.88	0.88	0.97	0.95

②地域別有効求人倍率

◎ 地域別に見た有効求人倍率(全数)は全所で1倍を上回った。また、県内4ブロックでは、東信が1.42倍と最も高かった。

地域別 安定所別	北信 (1.37)				東信 (1.42)		中信 (1.30)			南信 (1.40)		
	長野	篠ノ井	飯山	須坂	上田	佐久	松本	木曾福島	大町	飯田	伊那	諏訪
全数	1.43	1.28	1.38	1.37	1.39	1.46	1.29	1.71	1.20	1.41	1.45	1.34
(前年比ポイント)	(0.21)	(0.29)	(0.43)	(0.39)	(0.44)	(0.32)	(0.31)	(0.29)	(0.38)	(0.41)	(0.75)	(0.31)
うち常用	1.28	1.25	1.26	1.25	1.16	1.37	1.08	1.59	1.03	1.28	1.25	1.26
(前年比ポイント)	(0.12)	(0.28)	(0.37)	(0.32)	(0.29)	(0.30)	(0.17)	(0.30)	(0.33)	(0.39)	(0.60)	(0.31)

※ 新規学卒を除く全数。
 ※ 地域名の()内は地域別の有効求人倍率。
 ※ 「うち常用・パート」とは臨時・季節を除く。

③新規求人数の推移

◎ 8月の新規求人数は633人で、前月比10.9%(62人)増、前年同月比33.5%(159人)増となった。
うち常用では前年同月比48.1%(114人)増、うちパートでは0.5%(1人)増となった。

		2.8	2.9	2.10	2.11	2.12	3.1	3.2	3.3	3.4	3.5	3.6	3.7	3.8
新規 求人 数	全数	474	553	624	527	480	471	529	462	548	460	553	571	633
	(前年比(%))	(▲25.5)	(▲18.0)	(▲14.2)	(▲12.2)	(▲30.7)	(▲50.4)	(6.9)	(▲7.2)	(38.7)	(▲10.2)	(28.0)	(7.3)	(33.5)
	うち常用	237	228	272	238	240	232	290	263	273	282	289	285	351
	(前年比(%))	(▲35.9)	(▲23.7)	(▲4.6)	(▲28.3)	(▲29.4)	(▲32.9)	(▲1.7)	(▲6.4)	(46.0)	(7.6)	(21.9)	(10.0)	(48.1)
	うちパート	184	185	261	209	147	208	214	165	263	158	241	271	185
	(前年比(%))	(▲4.7)	(▲24.8)	(▲8.4)	(13.0)	(▲40.2)	(▲63.1)	(37.2)	(▲9.3)	(28.9)	(▲31.0)	(26.8)	(2.3)	(0.5)
常用のうち正社員	205	190	215	213	197	175	235	234	213	233	239	227	314	
(前年比(%))	(▲30.7)	(▲22.4)	(5.9)	(▲16.8)	(▲23.0)	(20.7)	(▲7.1)	(5.9)	(60.2)	(0.4)	(29.9)	(10.2)	(53.2)	
全数に占める 正社員の割合(%)	43.2	34.4	34.5	40.4	41.0	37.2	44.4	50.6	38.9	50.7	43.2	39.8	49.6	

※ 全数には臨時・季節を含み、うち常用はパートを含まない。

④産業別新規求人状況

◎ 8月の新規求人(パートを含む)を産業別にみると、「教育学習支援業」「医療・福祉」「公務・その他」を除き前年同月上回り、全数では33.5%(159人)増となった。

産業別	新規求人全数			うちパート		
	3年8月	2年8月	前年比(%)	3年8月	2年8月	前年比(%)
合計	633	474	33.5	185	184	0.5
D 建設業	106	86	23.3	5	5	0.0
E 製造業	135	84	60.7	36	42	▲14.3
09・10食料品・飲料	85	67	26.9	30	37	▲18.9
15 印刷・同関連	1	1	0.0	0	0	-
18 プラスチック	12	8	50.0	3	5	▲40.0
24 金属製品	0	0	-	0	0	-
25 はん用機械器具	5	3	66.7	0	0	-
26 生産用機械器具	5	1	400.0	0	0	-
27 業務用機械器具	1	0	-	0	0	-
28 電子部品・デバイス・電子回路	20	4	400.0	0	0	-
29 電気機械器具	1	0	-	1	0	-
30 情報通信機械 器具	5	0	-	2	0	-
31 輸送用機械器具	0	0	-	0	0	-
G 情報通信業	0	0	-	0	0	-
H 運輸業・郵便業	92	16	475.0	0	4	▲100.0
I 卸売業・小売業	59	40	47.5	44	26	69.2
JK 金融・保険・不動産業	0	0	-	0	0	-
M 宿泊・飲食サービス業	95	80	18.8	29	8	262.5
76 飲食店	56	32	75.0	18	7	157.1
N 生活関連サービス・娯楽業	13	12	8.3	8	7	14.3
78 洗濯・理容・美容・浴場	3	11	▲72.7	3	7	▲57.1
O 教育学習支援業	1	2	▲50.0	1	1	0.0
P 医療・福祉	65	81	▲19.8	42	44	▲4.5
85 社会保険・社会福祉・介護事業	41	60	▲31.7	30	38	▲21.1
R サービス業	31	13	138.5	6	3	100.0
その他の産業	36	60	▲40.0	14	44	▲68.2

※ その他の産業には、「A・B農・林・漁業」「C鉱業・採石業・砂利採取業」「F電気・ガス・熱供給・水道」「L学術研究・専門・技術サービス」「Q複合サービス」「S・T公務」を含みます。

⑤新規求職者の推移

◎ 8月の新規求職者数は238人で、前月比16.1%(33人)増、前年同月比2.1%(5人)減であった。

		2.8	2.9	2.10	2.11	2.12	3.1	3.2	3.3	3.4	3.5	3.6	3.7	3.8
新規求職者数	全数	243	267	256	227	201	292	294	349	412	257	244	205	238
	(前年比(%))	(10.5)	(▲4.3)	(0.4)	(▲18.9)	(▲23.0)	(▲15.6)	(13.1)	(▲2.8)	(▲17.9)	(▲2.3)	(▲15.9)	(▲29.8)	(▲2.1)
	うち 常用	161	171	147	130	104	169	168	214	206	136	161	130	140
(前年比(%))	(18.4)	(4.3)	(▲3.9)	(▲19.8)	(▲33.3)	(▲17.2)	(2.4)	(▲3.6)	(▲25.9)	(▲9.9)	(▲3.6)	(▲26.6)	(▲13.0)	
うち パート	79	93	105	81	71	109	118	124	182	117	79	75	97	
(前年比(%))	(▲4.8)	(▲17.0)	(5.0)	(▲20.6)	(▲2.7)	(▲12.8)	(25.5)	(5.1)	(▲5.2)	(8.3)	(▲33.1)	(▲33.0)	(22.8)	

※ 全数には臨時・季節を含み、うち常用はパートを含まない。

⑥新規求職者の態様別状況の推移

◎ 8月の新規常用求職者数は、前年同月比13%(21人)減となった。うち在職者は10.9%(7人)減、離職者は15.4%(14人)減であった。

		2.8	2.9	2.10	2.11	2.12	3.1	3.2	3.3	3.4	3.5	3.6	3.7	3.8
求職者		161	171	147	130	104	169	168	214	206	136	161	130	140
(前年比(%))		(18.4)	(4.3)	(▲3.9)	(▲19.8)	(▲33.3)	(▲17.2)	(2.4)	(▲3.6)	(▲25.9)	(▲9.9)	(▲3.6)	(▲26.6)	(▲13.0)
在職者		64	68	65	46	46	71	92	106	54	62	68	54	57
(前年比)		(8.5)	(13.3)	(▲4.4)	(▲25.8)	(▲32.4)	(▲31.7)	(▲2.1)	(▲1.9)	(▲30.8)	(21.6)	(25.9)	(5.9)	(▲10.9)
離職者		91	97	78	80	57	92	71	101	146	67	88	75	77
(前年比(%))		(33.8)	(3.2)	(▲4.9)	(▲13.0)	(▲32.9)	(▲4.2)	(9.2)	(0.0)	(▲24.4)	(▲32.3)	(▲19.3)	(▲35.3)	(▲15.4)
定年		6	2	1	2	2	4	1	3	11	4	6	2	2
(前年比(%))		(200.0)	(▲60.0)	(▲50.0)	(0.0)	(100.0)	(▲20.0)	(0.0)	(▲57.1)	(▲47.6)	(0.0)	(50.0)	(100.0)	(▲66.7)
事業主都合		24	29	25	21	15	22	13	30	38	21	21	18	15
(前年比(%))		(84.6)	(93.3)	(108.3)	(5.0)	(▲57.1)	(▲8.3)	(0.0)	(66.7)	(▲34.5)	(▲34.4)	(▲38.2)	(▲64.7)	(▲37.5)
自己都合		59	63	51	56	37	64	52	65	95	41	60	53	60
(前年比(%))		(15.7)	(▲8.7)	(▲20.3)	(▲15.2)	(▲19.6)	(0.0)	(6.1)	(▲9.7)	(▲12.8)	(▲33.9)	(▲11.8)	(▲14.5)	(1.7)
無業者		6	6	4	4	1	6	5	7	6	7	5	1	6
(前年比(%))		(▲33.3)	(▲40.0)	(33.3)	(▲50.0)	(▲66.7)	(50.0)	(0.0)	(▲46.2)	(▲14.3)	(600.0)	(25.0)	(▲90.0)	(0.0)

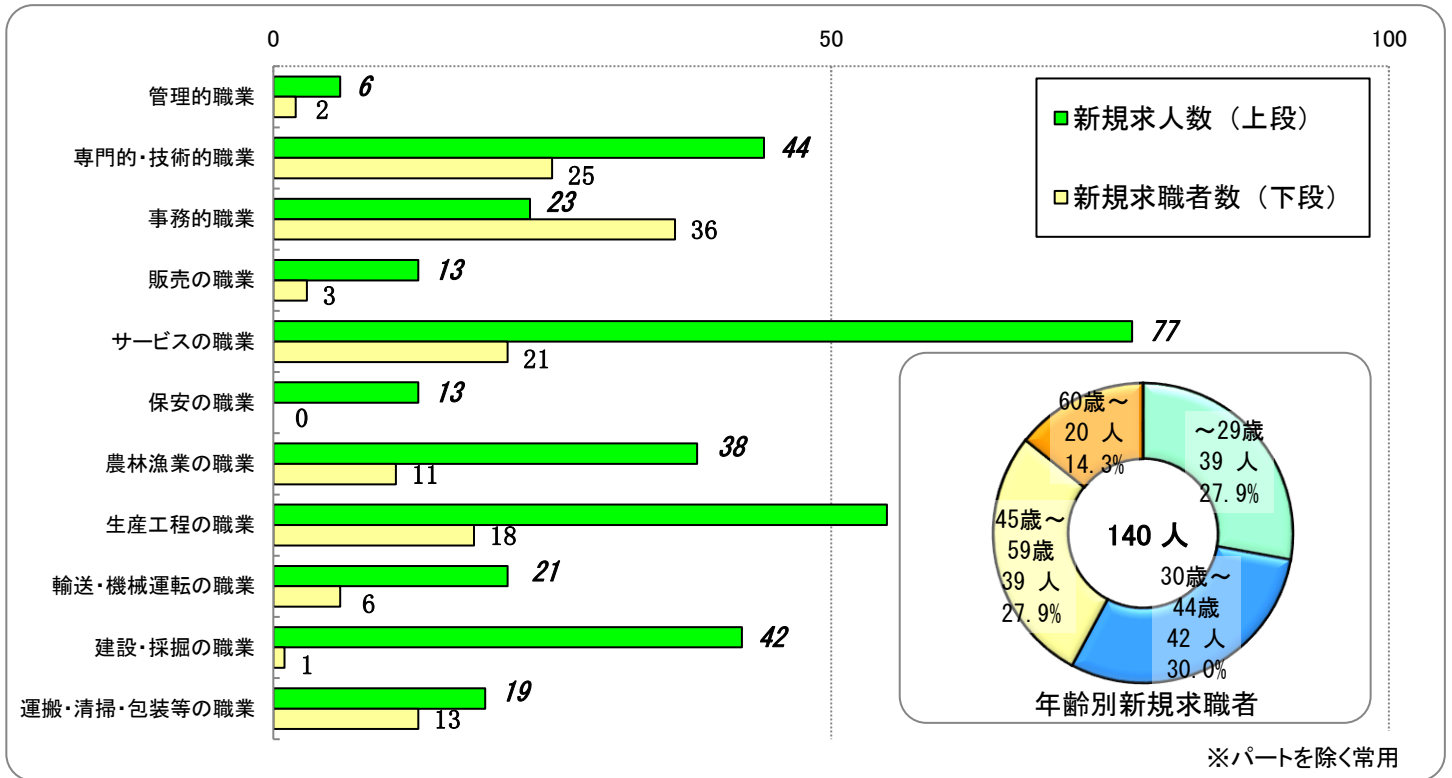
※ パートタイムを除く常用

※ 離職者は、「前職雇用者」と「前職自営、その他」(表中では省略)に分けられる。「前職雇用者」は、離職理由別に「定年」「事業主都合」「自己都合」「不明」(表中では省略)に区分される。このため内訳の計と離職者数欄の数値は一致しない。

※ 無業者とは、家事、育児等従事者及び離職後1年を超えて求職活動をしていない者をいう。

⑦職業別新規求人・求職の状況及び年齢別新規求職の状況

◎ 8月の新規求人・求職者数を職種別にみると「事務的職業」を除き、求人数が求職者数を上回った。
年齢別では45歳以上の求職者が42.1%を占めている。



⑧月間有効求人・求職の推移

◎ 8月の月間有効求人数は、前年同月比27%(352人)増、月間有効求職者数は12.9%(177人)減であった。

	2.8	2.9	2.10	2.11	2.12	3.1	3.2	3.3	3.4	3.5	3.6	3.7	3.8
月間有効求人数	1,303	1,454	1,598	1,561	1,510	1,406	1,375	1,379	1,397	1,339	1,444	1,480	1,655
(前年比%)	(▲27.0)	(▲25.6)	(▲19.4)	(▲19.9)	(▲23.6)	(▲36.6)	(▲23.8)	(▲0.6)	(8.6)	(4.9)	(15.2)	(7.8)	(27.0)
月間有効求職者数	1,377	1,397	1,375	1,319	1,216	1,235	1,305	1,409	1,464	1,363	1,308	1,233	1,200
(前年比%)	(20.3)	(18.0)	(16.2)	(9.8)	(2.3)	(▲0.6)	(2.7)	(3.5)	(▲1.4)	(▲5.9)	(▲8.0)	(▲12.6)	(▲12.9)

※ パートを含む全数

2 就職の状況

◎ 8月の就職者数は、前年同月比4%(4人)増の、105人であった。

	2.8	2.9	2.10	2.11	2.12	3.1	3.2	3.3	3.4	3.5	3.6	3.7	3.8
全数	101	102	115	107	83	70	89	194	126	102	114	113	105
(前年比%)	(▲2.9)	(▲19.7)	(5.5)	(▲6.1)	(▲19.4)	(▲16.7)	(▲29.9)	(22.8)	(▲2.3)	(7.4)	(▲13.6)	(▲21.5)	(4.0)
うち常用	53	55	60	54	42	23	45	74	38	26	54	51	52
(前年比%)	(0.0)	(▲1.8)	(13.2)	(▲1.8)	(▲17.6)	(▲46.5)	(▲35.7)	(▲12.9)	(▲37.7)	(▲45.8)	(1.9)	(▲20.3)	(▲1.9)
うちパート	43	42	52	45	38	44	41	115	80	65	55	56	48
(前年比%)	(▲6.5)	(▲35.4)	(0.0)	(▲16.7)	(▲9.5)	(25.7)	(▲22.6)	(76.9)	(31.1)	(54.8)	(▲20.3)	(▲28.2)	(11.6)

※ うち常用にパートは含まない

3 人員整理の状況

◎ 8月中の1件あたり10人以上の人員整理は0件であった。
事業主都合の離職者は、前年同月比71.4%(15人)減であった。

①人員整理状況(1件あたり10人以上)

	2.8	2.9	2.10	2.11	2.12	3.1	3.2	3.3	3.4	3.5	3.6	3.7	3.8
件数	1	1	0	0	0	0	0	0	0	0	0	0	0
人数	17	13	0	0	0	0	0	0	0	0	0	0	0

②事業主都合による離職の推移(雇用保険被保険者資格喪失データ)

	2.8	2.9	2.10	2.11	2.12	3.1	3.2	3.3	3.4	3.5	3.6	3.7	3.8
人数	21	25	9	0	4	12	17	18	42	14	3	7	6
(前年比(%))	(250.0)	(400.0)	(200.0)	(▲100.0)	(▲93.3)	(71.4)	(70.0)	(5.9)	(▲32.3)	(▲46.2)	(▲91.4)	(▲80.0)	(▲71.4)

※ 特例被保険者を除く

4 雇用保険の状況

◎ 8月末の適用事業所数は、1,664事業所で前年同月比1.0%増加、被保険者数は18,839人で前年同月比0.7%の減少、基本手当受給者数は271人で前年同月比35.8%(151人)減となっている。

	2.8	2.9	2.10	2.11	2.12	3.1	3.2	3.3	3.4	3.5	3.6	3.7	3.8
事業所 月末現在数	1,647	1,634	1,637	1,638	1,640	1,646	1,653	1,652	1,656	1,657	1,663	1,662	1,664
(前年比(%))	(▲0.3)	(▲0.3)	(▲0.3)	(▲0.7)	(▲0.7)	(▲0.6)	(▲0.1)	(0.1)	(0.9)	(1.3)	(1.3)	(1.1)	(1.0)
資格取得数	181	164	214	204	212	221	179	170	545	439	216	176	196
資格喪失数	166	171	455	179	254	268	124	175	594	267	168	196	179
被保険者 月末現在数	18,966	18,957	18,718	18,743	18,693	18,644	18,686	18,680	18,637	18,818	18,860	18,846	18,839
(前年比(%))	(0.9)	(0.8)	(▲0.7)	(▲0.8)	(▲1.2)	(▲1.1)	(▲1.1)	(▲0.9)	(▲0.8)	(▲0.5)	(▲0.7)	(▲0.6)	(▲0.7)
受給資格 決定件数	75	48	78	41	39	53	53	57	131	69	61	52	61
(前年比(%))	(87.5)	(▲22.6)	(16.4)	(▲47.4)	(5.4)	(▲41.8)	(39.5)	(▲34.5)	(▲34.8)	(▲42.5)	(▲21.8)	(▲40.9)	(▲18.7)
基本手当 受給者数	422	396	338	320	280	240	229	224	218	191	259	248	271
(前年比(%))	(58.1)	(50.6)	(39.1)	(18.5)	(6.5)	(▲12.1)	(▲5.8)	(▲12.2)	(▲19.9)	(▲47.2)	(▲41.8)	(▲45.9)	(▲35.8)

求人求職・賃金の状況

ハローワーク飯山
令和3年8月分

○求人求職の状況

職業別	年齢別	フルタイム（常用）					パートタイム（常用）						
		合計	～24歳	25歳～	35歳～	45歳～	55歳～	合計	～24歳	25歳～	35歳～	45歳～	55歳～
合計	求人募集数	875	154	217	205	159	140	616	33	92	101	127	263
	求職者数	661	87	135	117	148	174	522	27	75	84	110	226
	求人倍率	1.32	1.77	1.61	1.75	1.07	0.80	1.18	1.22	1.23	1.20	1.15	1.16
専門・技術的職業	求人募集数	160	31	44	37	19	29	102	0	19	22	17	44
	求職者数	89	15	21	18	11	24	43	0	8	9	7	19
	求人倍率	1.80	2.07	2.10	2.06	1.73	1.21	2.37	-	2.38	2.44	2.43	2.32
事務的職業	求人募集数	53	8	17	12	10	6	22	0	3	4	6	9
	求職者数	162	20	40	32	37	33	94	1	13	15	24	41
	求人倍率	0.33	0.40	0.43	0.38	0.27	0.18	0.23	0.00	0.23	0.27	0.25	0.22
販売の職業	求人募集数	39	6	8	7	14	4	65	9	15	15	7	19
	求職者数	29	3	4	4	12	6	37	5	8	8	4	12
	求人倍率	1.34	2.00	2.00	1.75	1.17	0.67	1.76	1.80	1.88	1.88	1.75	1.58
サービスの職業	求人募集数	158	34	40	34	20	30	125	0	17	19	39	50
	求職者数	87	16	19	16	12	24	68	0	9	10	20	29
	求人倍率	1.82	2.13	2.11	2.13	1.67	1.25	1.84	-	1.89	1.90	1.95	1.72
保安の職業	求人募集数	20	0	0	16	0	4	7	1	0	0	6	6
	求職者数	2	0	0	1	0	1	1	0	0	0	0	1
	求人倍率	10.00	-	-	16.00	-	4.00	7.00	-	-	-	-	6.00
生産工程の職業	求人募集数	130	28	43	24	27	8	25	4	3	8	6	4
	求職者数	94	17	26	15	25	11	47	6	6	14	10	11
	求人倍率	1.38	1.65	1.65	1.60	1.08	0.73	0.53	0.67	0.50	0.57	0.60	0.36
輸送・機械運転の職業	求人募集数	55	9	4	14	9	19	39	0	0	0	3	36
	求職者数	35	4	2	6	5	18	14	0	0	0	1	13
	求人倍率	1.57	2.25	2.00	2.33	1.80	1.06	2.79	-	-	-	3.00	2.77
建設・採掘の職業	求人募集数	122	15	30	28	28	21	2	2	0	0	0	0
	求職者数	14	1	2	2	4	5	3	0	0	0	0	3
	求人倍率	8.71	15.00	15.00	14.00	7.00	4.20	0.67	-	-	-	-	0.00
運搬・清掃等の職業	求人募集数	55	4	13	8	18	12	169	15	22	26	37	69
	求職者数	96	4	13	10	30	39	159	13	20	23	33	70
	求人倍率	0.57	1.00	1.00	0.80	0.60	0.31	1.06	1.15	1.10	1.13	1.12	0.99

○求人募集賃金・求職者希望賃金情報

職業・年齢別	求人・求職別	フルタイム（常用）		求職者希望賃金	パートタイム（常用）		
		求人募集賃金			求人募集賃金	求職者希望賃金	
		上限平均	下限平均				
合計		259,236	188,402	183,955	1,068	942	908
職業別	管理的職業	360,000	180,000	300,000	0	0	1,200
	専門・技術的職業	297,528	211,742	194,583	1,266	1,098	900
	事務的職業	203,749	164,745	166,765	1,094	921	883
	販売の職業	240,918	187,570	213,333	1,072	935	883
	サービスの職業	288,293	198,306	181,500	1,085	929	929
	保安の職業	184,900	162,683	0	1,100	875	0
	農林漁業	212,315	174,512	192,000	944	895	884
	生産工程の職業	234,992	176,329	178,333	904	873	882
	輸送・機械運転の職業	266,385	196,385	191,667	950	925	1,000
	建設・採掘の職業	293,033	187,452	160,000	1,800	1,000	1,000
運搬・清掃等の職業	220,181	185,913	185,000	966	926	907	
年齢別	24歳以下	257,109	187,881	173,750	1,062	939	883
	25～34歳	258,698	188,570	180,000	1,069	942	902
	35～44歳	259,025	189,097	193,103	1,068	942	892
	45～54歳	265,185	190,825	189,615	1,068	941	907
	55歳以上	257,356	185,049	181,786	1,069	945	916

注1 求人募集数・求職者数・求人倍率は、正式にはそれぞれ有効求人数・有効求職者数・有効求人倍率といいます。

2 求人倍率は、求職者1人あたりの求人募集数を意味しています。

3 「職業」の合計欄には、「管理職」「農林漁業職」「職業分類不能」を含みます。

4 年齢別の求人募集数・求人倍率は、**求人数均等配分方式（求人数を対象年齢に相当する各年齢階級に均等に配分する算出方法）**により計算しています。

5 「求人募集賃金」は、1カ月間に受理した求人賃金（「常用」については基本給＋定期的に支払われる手当、時間外手当含まず。「常用的パート」については基本給。）の平均値です。

6 「求職者希望賃金」は、1カ月間に新たに求職申込をした者の希望賃金の平均値です。

7 「常用」とは、雇用期間に定めがないもの、又は、雇用期間が4か月以上のものになります。