

# 業 務 月 報

令和3年4月分

飯山公共職業安定所

- ◎ 4月の有効求人倍率(全数)は、0.95倍で前月を0.03ポイントを下回り、前年同月を0.08ポイント上回った。
- ◎ 新規求人数は548人で、前月比18.6%増、前年同月比38.7%増となった。
- ◎ 新規求職者数は、412人で、前月比18.1%増、前年同月比17.9%減となった。

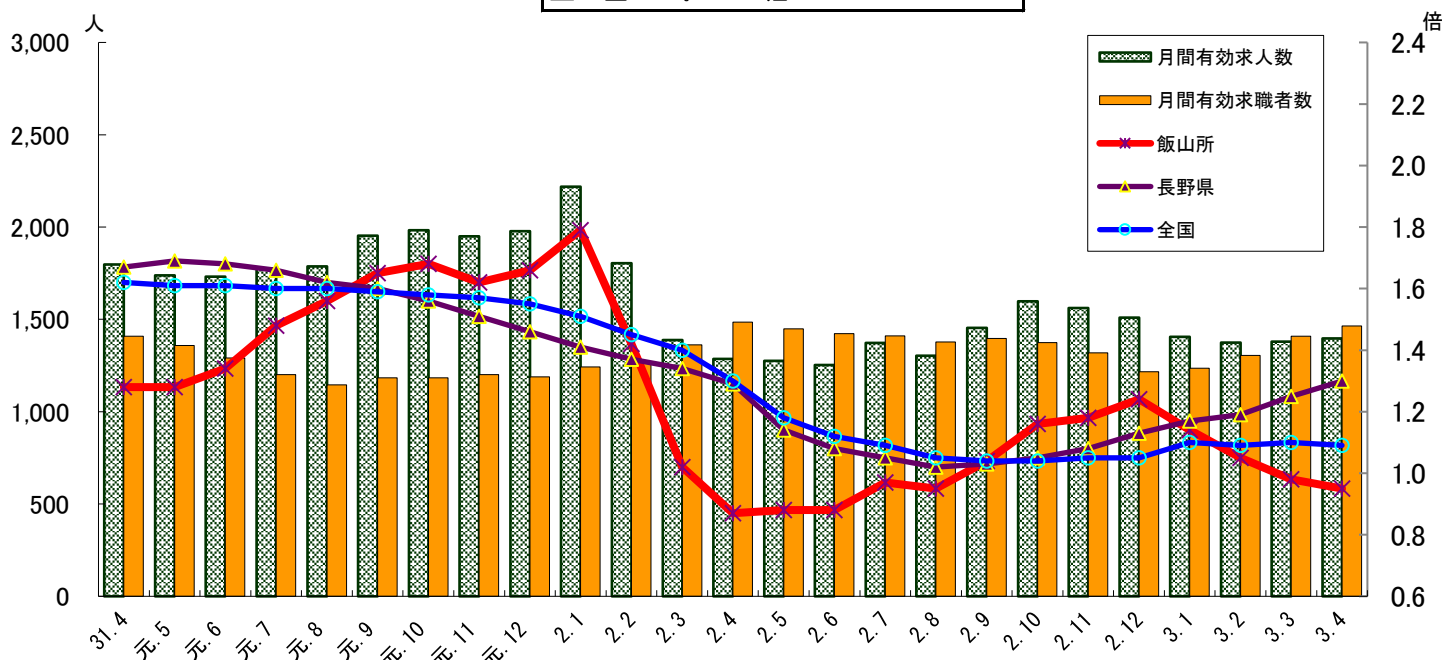
## 1 求人・求職の状況

### ①有効求人倍率の推移

令和3年4月分

長野県 1.30倍 (全国12位)

全 国 1.09倍



※ 全国及び長野県は季節調整値です。なお、ハローワーク飯山は実数値です。  
 ※ 季節調整値の再計算が行われ、令和2年12月以前の全国及び長野県の数値は改定されています。

	5月	6月	7月	8月	9月	10月	11月	12月	1月	2月	3月	4月
最近年	0.88	0.88	0.97	0.95	1.04	1.16	1.18	1.24	1.14	1.05	0.98	<b>0.95</b>
前年	1.28	1.34	1.48	1.56	1.65	1.68	1.62	1.66	1.79	1.42	1.02	<b>0.87</b>

### ②地域別有効求人倍率

◎ 地域別に見た有効求人倍率(全数)は飯山所、大町所を除き1倍を上回っている。  
 また、県内4ブロックでは、東信が1.38倍と最も高かった。

地域別 安定所別	北信 (1.21)				東信 (1.34)		中信 (1.11)			南信 (1.18)		
	長野	篠ノ井	飯山	須坂	上田	佐久	松本	木曾福島	大町	飯田	伊那	諏訪
全数	1.28	1.24	0.95	1.14	1.33	1.35	1.13	1.43	0.82	1.19	1.12	1.21
(前年比ポイント)	(▲0.16)	(0.09)	(0.08)	(0.10)	(0.22)	(▲0.07)	(▲0.03)	(0.05)	(0.00)	(0.12)	(0.04)	(▲0.01)
うち常用	1.16	1.18	0.92	1.05	1.09	1.26	0.97	1.30	0.83	1.11	0.99	1.13
(前年比ポイント)	(▲0.20)	(0.06)	(0.10)	(0.09)	(0.09)	(▲0.10)	(▲0.07)	(0.04)	(▲0.02)	(0.12)	(▲0.03)	(▲0.06)

※ 新規学卒を除く全数。  
 ※ 地域名の( )内は地域別の有効求人倍率。  
 ※ 「うち常用・パート」とは臨時・季節を除く。

### ③新規求人数の推移

◎ 4月の新規求人数は548人で、前月比18.6%(86人)増、前年同月比38.7%(153人)増となった。  
うち常用では前年同月比46%(86人)増、うちパートでは28.9%(59人)増となった。

		2.4	2.5	2.6	2.7	2.8	2.9	2.10	2.11	2.12	3.1	3.2	3.3	3.4
新規求人数	全数	395	512	432	532	474	553	624	527	480	471	529	462	548
	(前年比%)	(▲43.1)	(▲12.0)	(▲22.6)	(▲27.2)	(▲25.5)	(▲18.0)	(▲14.2)	(▲12.2)	(▲30.7)	(▲50.4)	(6.9)	(▲7.2)	(38.7)
	うち常用	187	262	237	259	237	228	272	238	240	232	290	263	273
	(前年比%)	(▲47.8)	(▲24.1)	(▲26.6)	(▲22.5)	(▲35.9)	(▲23.7)	(▲4.6)	(▲28.3)	(▲29.4)	(▲32.9)	(▲1.7)	(▲6.4)	(46.0)
	うちパート	204	229	190	265	184	185	261	209	147	208	214	165	263
	(前年比%)	(▲37.6)	(4.1)	(▲8.7)	(▲25.1)	(▲4.7)	(▲24.8)	(▲8.4)	(13.0)	(▲40.2)	(▲63.1)	(37.2)	(▲9.3)	(28.9)
常用のうち正社員	133	232	184	206	205	190	215	213	197	175	235	234	213	
(前年比%)	(▲50.6)	(▲15.3)	(▲25.2)	(▲14.2)	(▲30.7)	(▲22.4)	(5.9)	(▲16.8)	(▲23.0)	(20.7)	(▲7.1)	(5.9)	(60.2)	
全数に占める 正社員の割合(%)	33.7	45.3	42.6	38.7	43.2	34.4	34.5	40.4	41.0	37.2	44.4	50.6	38.9	

※ 全数には臨時・季節を含み、うち常用はパートを含まない。

### ④産業別新規求人の状況

◎ 4月の新規求人(パートを含む)を産業別にみると、「教育学習支援業」を除き前年同月を上回り、全数では38.7%(153人)増となった。

産業別	新規求人数全数			うちパート		
	3年4月	2年4月	前年比(%)	3年4月	2年4月	前年比(%)
<b>合計</b>	<b>548</b>	<b>395</b>	<b>38.7</b>	<b>263</b>	<b>204</b>	<b>28.9</b>
<b>D 建設業</b>	73	48	52.1	4	3	33.3
<b>E 製造業</b>	90	77	16.9	33	32	3.1
09・10食料品・飲料	39	53	▲26.4	28	25	12.0
15 印刷・同関連	5	2	150.0	0	2	▲100.0
18 プラスチック	10	0	-	3	0	-
24 金属製品	6	0	-	2	0	-
25 はん用機械器具	1	0	-	0	0	-
26 生産用機械器具	1	0	-	0	0	-
27 業務用機械器具	1	1	0.0	0	0	-
28 電子部品・デバイス・電子回路	1	10	▲90.0	0	3	▲100.0
29 電気機械器具	0	0	-	0	0	-
30 情報通信機械 器具	2	6	▲66.7	0	2	▲100.0
31 輸送用機械器具	8	0	-	0	0	-
<b>G 情報通信業</b>	2	0	-	0	0	-
<b>H 運輸業・郵便業</b>	14	14	0.0	1	2	▲50.0
<b>I 卸売業・小売業</b>	32	29	10.3	18	22	▲18.2
<b>JK 金融・保険・不動産業</b>	8	0	-	8	0	-
<b>M 宿泊・飲食サービス業</b>	48	9	433.3	17	7	142.9
76 飲食店	10	6	66.7	8	6	33.3
<b>N 生活関連サービス・娯楽業</b>	6	6	0.0	3	5	▲40.0
78 洗濯・理容・美容・浴場	3	6	▲50.0	3	5	▲40.0
<b>O 教育学習支援業</b>	63	80	▲21.3	55	75	▲26.7
<b>P 医療・福祉</b>	74	52	42.3	38	22	72.7
85 社会保険・社会福祉・介護事業	61	43	41.9	34	18	88.9
<b>R サービス業</b>	27	18	50.0	3	6	▲50.0
<b>その他の産業</b>	111	62	79.0	83	30	176.7

※ その他の産業には、「A・B農・林・漁業」「C鉱業・採石業・砂利採取業」「F電気・ガス・熱供給・水道」「L学術研究・専門・技術サービス」「Q複合サービス」「S・T公務」を含みます。

## ⑤新規求職者の推移

◎ 4月の新規求職者数は412人で、前月比18.1%(63人)増、前年同月比17.9%(90人)減であった。

		2.4	2.5	2.6	2.7	2.8	2.9	2.10	2.11	2.12	3.1	3.2	3.3	3.4
新規求職者数	全数	502	263	290	292	243	267	256	227	201	292	294	349	412
	(前年比(%))	(▲0.4)	(▲14.6)	(12.0)	(19.7)	(10.5)	(▲4.3)	(0.4)	(▲18.9)	(▲23.0)	(▲15.6)	(13.1)	(▲2.8)	(▲17.9)
	うち 常用	278	151	167	177	161	171	147	130	104	169	168	214	206
	(前年比(%))	(4.1)	(▲10.7)	(6.4)	(7.9)	(18.4)	(4.3)	(▲3.9)	(▲19.8)	(▲33.3)	(▲17.2)	(2.4)	(▲3.6)	(▲25.9)
うち パート	192	108	118	112	79	93	105	81	71	109	118	124	182	
(前年比(%))	(0.5)	(▲20.0)	(29.7)	(41.8)	(▲4.8)	(▲17.0)	(5.0)	(▲20.6)	(▲2.7)	(▲12.8)	(25.5)	(5.1)	(▲5.2)	

※ 全数には臨時・季節を含み、うち常用はパートを含まない。

## ⑥新規求職者の態様別状況の推移

◎ 4月の新規常用求職者数は、前年同月比25.9%(72人)減となった。うち在職者は30.8%(24人)減、離職者は24.4%(47人)減であった。

		2.4	2.5	2.6	2.7	2.8	2.9	2.10	2.11	2.12	3.1	3.2	3.3	3.4
求職者	278	151	167	177	161	171	147	130	104	169	168	214	206	
	(前年比(%))	(4.1)	(▲10.7)	(6.4)	(7.9)	(18.4)	(4.3)	(▲3.9)	(▲19.8)	(▲33.3)	(▲17.2)	(2.4)	(▲3.6)	(▲25.9)
	在職者	78	51	54	51	64	68	65	46	46	71	92	106	54
	(前年比)	(23.8)	(▲3.8)	(▲8.5)	(▲26.1)	(8.5)	(13.3)	(▲4.4)	(▲25.8)	(▲32.4)	(▲31.7)	(▲2.1)	(▲1.9)	(▲30.8)
	離職者	193	99	109	116	91	97	78	80	57	92	71	101	146
	(前年比(%))	(0.0)	(▲4.8)	(17.2)	(27.5)	(33.8)	(3.2)	(▲4.9)	(▲13.0)	(▲32.9)	(▲4.2)	(9.2)	(0.0)	(▲24.4)
	定年	21	4	4	1	6	2	1	2	2	4	1	3	11
	(前年比(%))	(▲19.2)	(▲20.0)	(▲60.0)	(▲80.0)	(200.0)	(▲60.0)	(▲50.0)	(0.0)	(100.0)	(▲20.0)	(0.0)	(▲57.1)	(▲47.6)
	事業主都合	58	32	34	51	24	29	25	21	15	22	13	30	38
	(前年比(%))	(3.6)	(▲8.6)	(70.0)	(325.0)	(84.6)	(93.3)	(108.3)	(5.0)	(▲57.1)	(▲8.3)	(0.0)	(66.7)	(▲34.5)
自己都合	109	62	68	62	59	63	51	56	37	64	52	65	95	
(前年比(%))	(2.8)	(5.1)	(15.3)	(▲12.7)	(15.7)	(▲8.7)	(▲20.3)	(▲15.2)	(▲19.6)	(0.0)	(6.1)	(▲9.7)	(▲12.8)	
無業者	7	1	4	10	6	6	4	4	1	6	5	7	6	
(前年比(%))	(▲36.4)	(▲91.7)	(▲20.0)	(150.0)	(▲33.3)	(▲40.0)	(33.3)	(▲50.0)	(▲66.7)	(50.0)	(0.0)	(▲46.2)	(▲14.3)	

※ パートタイムを除く常用

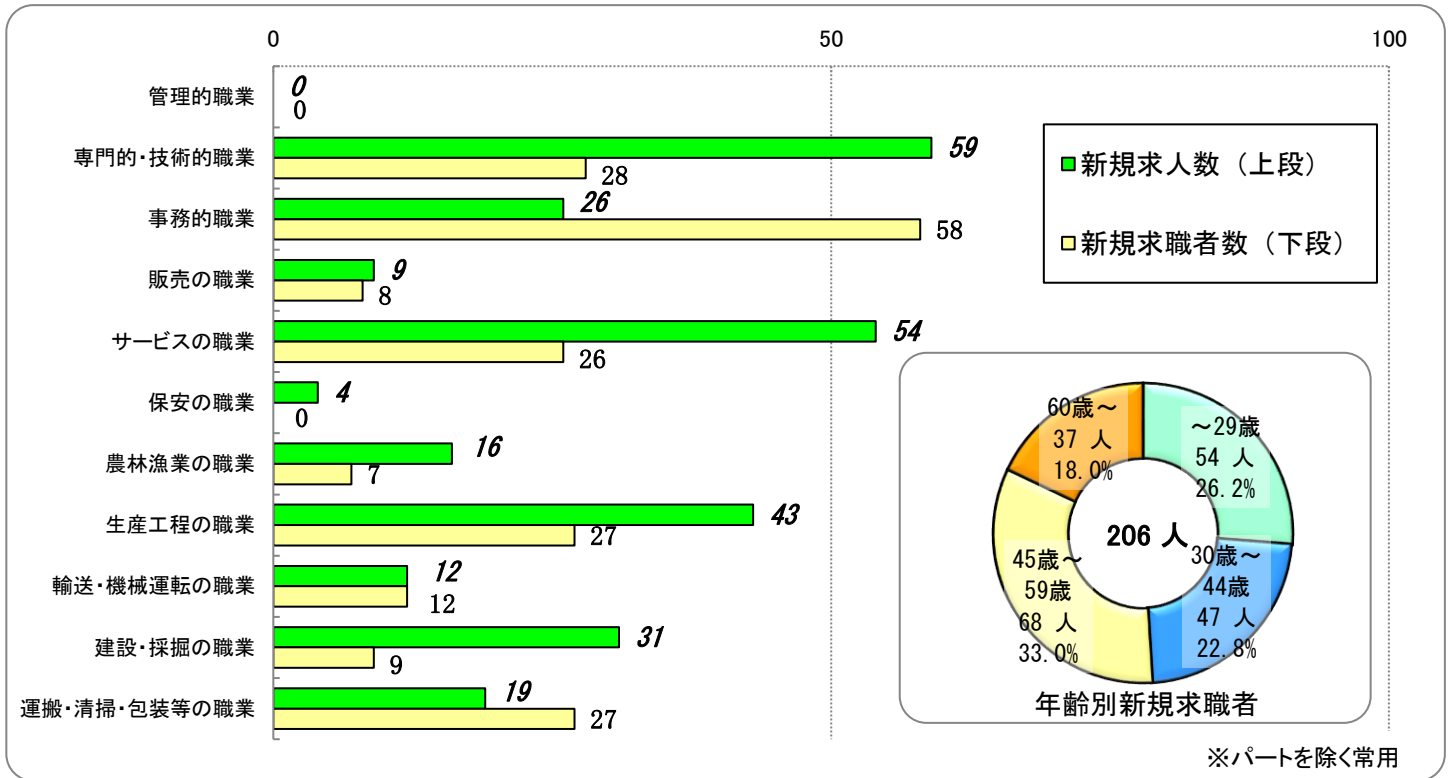
※ 離職者は、「前職雇用者」と「前職自営、その他」(表中では省略)に分けられる。「前職雇用者」は、離職理由別に「定年」「事業主都合」「自己都合」「不明」(表中では省略)に区分される。このため内訳の計と離職者数欄の数値は一致しない。

※ 無業者とは、家事、育児等従事者及び離職後1年を超えて求職活動をしていない者をいう。

## ⑦職業別新規求人・求職の状況及び年齢別新規求職の状況

◎ 4月の新規求人・求職者数を職種別にみると「事務的職業」「運搬・清掃・包装等の職業」を除き、求人数が求職者数を上回った。

年齢別では45歳以上の求職者が51%を占めている。



## ⑧月間有効求人・求職の推移

◎ 4月の月間有効求人数は、前年同月比8.6%(111人)増、月間有効求職者数は1.4%(21人)減であった。

	2.4	2.5	2.6	2.7	2.8	2.9	2.10	2.11	2.12	3.1	3.2	3.3	3.4
月間有効求人数	1,286	1,276	1,253	1,373	1,303	1,454	1,598	1,561	1,510	1,406	1,375	1,379	1,397
(前年比%)	(▲28.4)	(▲26.6)	(▲27.6)	(▲22.6)	(▲27.0)	(▲25.6)	(▲19.4)	(▲19.9)	(▲23.6)	(▲36.6)	(▲23.8)	(▲0.6)	(8.6)
月間有効求職者数	1,485	1,449	1,422	1,411	1,377	1,397	1,375	1,319	1,216	1,235	1,305	1,409	1,464
(前年比%)	(5.4)	(6.7)	(10.1)	(17.6)	(20.3)	(18.0)	(16.2)	(9.8)	(2.3)	(▲0.6)	(2.7)	(3.5)	(▲1.4)

※ パートを含む全数

## 2 就職の状況

◎ 4月の就職者数は、前年同月比2.3%(3人)減の、126人であった。

	2.4	2.5	2.6	2.7	2.8	2.9	2.10	2.11	2.12	3.1	3.2	3.3	3.4
全数	129	95	132	144	101	102	115	107	83	70	89	194	126
(前年比%)	(▲33.5)	(▲35.4)	(3.1)	(20.0)	(▲2.9)	(▲19.7)	(5.5)	(▲6.1)	(▲19.4)	(▲16.7)	(▲29.9)	(22.8)	(▲2.3)
うち常用	61	48	53	64	53	55	60	54	42	23	45	74	38
(前年比%)	(▲37.1)	(▲34.2)	(▲13.1)	(8.5)	(0.0)	(▲1.8)	(13.2)	(▲1.8)	(▲17.6)	(▲46.5)	(▲35.7)	(▲12.9)	(▲37.7)
うちパート	61	42	69	78	43	42	52	45	38	44	41	115	80
(前年比%)	(▲14.1)	(▲40.0)	(11.3)	(44.4)	(▲6.5)	(▲35.4)	(0.0)	(▲16.7)	(▲9.5)	(25.7)	(▲22.6)	(76.9)	(31.1)

※ うち常用にパートは含まない

### 3 人員整理の状況

◎ 4月中の1件あたり10人以上の人員整理は0件であった。  
事業主都合の離職者は、前年同月比32.3% (20人) 減であった。

#### ①人員整理状況(1件あたり10人以上)

	2.4	2.5	2.6	2.7	2.8	2.9	2.10	2.11	2.12	3.1	3.2	3.3	3.4
件数	1	2	0	0	1	1	0	0	0	0	0	0	0
人数	15	30	0	0	17	13	0	0	0	0	0	0	0

#### ②事業主都合による離職の推移(雇用保険被保険者資格喪失データ)

	2.4	2.5	2.6	2.7	2.8	2.9	2.10	2.11	2.12	3.1	3.2	3.3	3.4
人数	62	26	35	35	21	25	9	0	4	12	17	18	42
(前年比(%))	(▲11.4)	(333.3)	(169.2)	(250.0)	(250.0)	(400.0)	(200.0)	(▲100.0)	(▲93.3)	(71.4)	(70.0)	(5.9)	(▲32.3)

※ 特例被保険者を除く

### 4 雇用保険の状況

◎ 4月末の適用事業所数は、1,656事業所で前年同月比0.9%増加し、被保険者数は18,637人で前年同月比0.8%の減少となり基本手当受給者数は前年同月比19.9%(54人)減となっている。

	2.4	2.5	2.6	2.7	2.8	2.9	2.10	2.11	2.12	3.1	3.2	3.3	3.4
事業所 月末現在数	1,641	1,636	1,642	1,644	1,647	1,634	1,637	1,638	1,640	1,646	1,653	1,652	1,656
(前年比(%))	(▲0.2)	(▲0.2)	(▲0.2)	(▲0.2)	(▲0.3)	(▲0.3)	(▲0.3)	(▲0.7)	(▲0.7)	(▲0.6)	(▲0.1)	(0.1)	(0.9)
資格取得数	711	388	239	175	181	164	214	204	212	221	179	170	545
資格喪失数	770	239	199	190	166	171	455	179	254	268	124	175	594
被保険者 月末現在数	18,793	18,918	18,996	18,966	18,966	18,957	18,718	18,743	18,693	18,644	18,686	18,680	18,637
(前年比(%))	(1.1)	(1.0)	(1.1)	(1.1)	(0.9)	(0.8)	(▲0.7)	(▲0.8)	(▲1.2)	(▲1.1)	(▲1.1)	(▲0.9)	(▲0.8)
受給資格 決定件数	201	120	78	88	75	48	78	41	39	53	53	57	131
(前年比(%))	(16.2)	(48.1)	(21.9)	(39.7)	(87.5)	(▲22.6)	(16.4)	(▲47.4)	(5.4)	(▲41.8)	(39.5)	(▲34.5)	(▲34.8)
基本手当 受給者数	272	362	445	458	422	396	338	320	280	240	229	224	218
(前年比(%))	(11.9)	(26.1)	(71.2)	(63.0)	(58.1)	(50.6)	(39.1)	(18.5)	(6.5)	(▲12.1)	(▲5.8)	(▲12.2)	(▲19.9)

# 求人求職・賃金の状況

ハローワーク飯山  
令和3年4月分

## ○求人求職の状況

職業別	年齢別	フルタイム（常用）					パートタイム（常用）						
		合計	～24歳	25歳～	35歳～	45歳～	55歳～	合計	～24歳	25歳～	35歳～	45歳～	55歳～
合計	求人募集数	754	145	180	160	135	134	542	21	92	106	82	241
	求職者数	786	81	152	143	190	220	626	28	90	115	109	284
	求人倍率	0.96	1.79	1.18	1.12	0.71	0.61	0.87	0.75	1.02	0.92	0.75	0.85
専門・技術的職業	求人募集数	154	20	49	43	18	24	101	0	21	23	15	42
	求職者数	97	11	26	24	12	24	55	0	11	12	8	24
	求人倍率	1.59	1.82	1.88	1.79	1.50	1.00	1.84	-	1.91	1.92	1.88	1.75
事務的職業	求人募集数	49	7	15	10	11	6	47	3	5	9	13	17
	求職者数	182	18	39	32	51	42	120	6	12	22	32	48
	求人倍率	0.27	0.39	0.38	0.31	0.22	0.14	0.39	0.50	0.42	0.41	0.41	0.35
販売の職業	求人募集数	30	3	5	10	9	3	40	2	11	12	4	11
	求職者数	46	3	6	12	17	8	42	2	11	12	4	13
	求人倍率	0.65	1.00	0.83	0.83	0.53	0.38	0.95	1.00	1.00	1.00	1.00	0.85
サービスの職業	求人募集数	138	18	34	34	26	26	127	3	23	27	17	57
	求職者数	108	12	23	23	23	27	88	2	15	17	11	43
	求人倍率	1.28	1.50	1.48	1.48	1.13	0.96	1.44	1.50	1.53	1.59	1.55	1.33
保安の職業	求人募集数	4	0	0	0	0	4	2	0	0	0	2	2
	求職者数	3	0	0	0	0	3	4	0	0	0	0	4
	求人倍率	1.33	-	-	-	-	1.33	0.50	-	-	-	-	0.50
生産工程の職業	求人募集数	114	20	37	28	20	9	27	3	5	9	5	5
	求職者数	117	16	29	24	28	20	52	5	9	16	8	14
	求人倍率	0.97	1.25	1.28	1.17	0.71	0.45	0.52	0.60	0.56	0.56	0.63	0.36
輸送・機械運転の職業	求人募集数	33	6	2	8	10	7	29	0	0	0	2	27
	求職者数	37	3	1	5	12	16	14	0	0	0	1	13
	求人倍率	0.89	2.00	2.00	1.60	0.83	0.44	2.07	-	-	-	2.00	2.08
建設・採掘の職業	求人募集数	132	56	11	10	24	31	4	2	0	0	0	2
	求職者数	22	5	1	1	4	11	2	0	0	0	0	2
	求人倍率	6.00	11.20	11.00	10.00	6.00	2.82	2.00	-	-	-	-	1.00
運搬・清掃等の職業	求人募集数	39	5	9	6	9	10	91	6	11	12	18	44
	求職者数	128	10	19	12	36	51	187	12	22	24	36	93
	求人倍率	0.30	0.50	0.47	0.50	0.25	0.20	0.49	0.50	0.50	0.50	0.50	0.47

## ○求人募集賃金・求職者希望賃金情報

職業・年齢別	求人・求職別	フルタイム（常用）		求職者希望賃金	パートタイム（常用）		
		求人募集賃金			求人募集賃金	求職者希望賃金	
		上限平均	下限平均				上限平均
合計		260,707	192,239	194,845	2,123	2,042	928
職業別	管理的職業	0	0	0	0	0	0
	専門・技術的職業	309,353	208,964	222,308	6,271	6,158	1,085
	事務的職業	227,019	177,761	183,396	1,006	931	930
	販売の職業	288,583	210,833	188,750	960	901	906
	サービスの職業	227,375	178,302	186,800	981	924	904
	保安の職業	172,000	150,500	0	1,100	875	950
	農林漁業	218,392	175,092	188,571	1,022	959	950
	生産工程の職業	228,942	181,010	197,308	900	861	883
	輸送・機械運転の職業	307,513	236,875	218,333	972	900	900
	建設・採掘の職業	280,330	193,632	214,444	1,500	1,000	1,000
運搬・清掃等の職業	265,776	194,920	182,083	1,026	941	867	
年齢別	24歳以下	258,657	191,170	182,632	1,998	1,922	883
	25～34歳	264,292	191,079	199,070	2,121	2,041	900
	35～44歳	261,135	192,775	199,063	2,121	2,041	911
	45～54歳	262,471	194,882	185,349	2,121	2,041	889
	55歳以上	256,042	192,580	200,526	2,231	2,150	947

注1 求人募集数・求職者数・求人倍率は、正式にはそれぞれ有効求人数・有効求職者数・有効求人倍率といます。

2 求人倍率は、求職者1人あたりの求人募集数を意味しています。

3 「職業」の合計欄には、「管理職」「農林漁業職」「職業分類不能」を含みます。

4 年齢別の求人募集数・求人倍率は、**求人数均等配分方式（求人数を対象年齢に相当する各年齢階級に均等に配分する算出方法）**により計算しています。

5 「求人募集賃金」は、1カ月間に受理した求人賃金（「常用」については基本給＋定期的に支払われる手当、時間外手当含まず。「常用的パート」については基本給。）の平均値です。

6 「求職者希望賃金」は、1カ月間に新たに求職申込をした者の希望賃金の平均値です。

7 「常用」とは、雇用期間に定めがないもの、又は、雇用期間が4か月以上のものになります。