

# 業 務 月 報

令和8年4月分

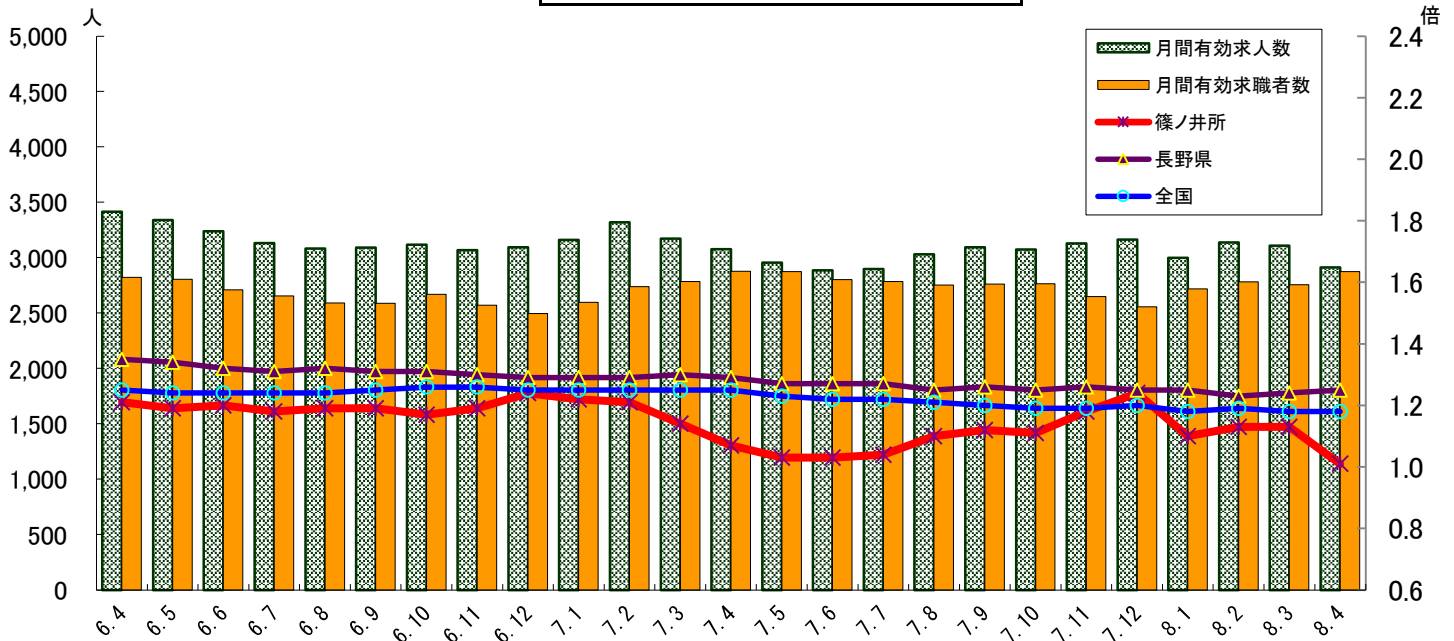
ハローワーク篠ノ井

- ◎ 4月の有効求人倍率(全数)は、1.01倍で前月を0.12ポイントを下回り、前年同月を0.06ポイント下回った。
- ◎ 新規求人数は1012人で、前月比4%減、前年同月比11.8%減となった。
- ◎ 新規求職者数は、787人で、前月比46.3%増、前年同月比2.7%減となった。

## 1 求人・求職の状況

### ①有効求人倍率の推移

令和8年4月分  
 篠ノ井 1.01倍  
 長野県 1.25倍 (全国16位)  
 全国 1.18倍



※ 全国及び長野県は季節調整値です。なお、ハローワーク篠ノ井は実数値です。  
 ※ 季節調整値の再計算が行われ、令和7年12月以前の全国及び長野県の数値は改定されています。

	5月	6月	7月	8月	9月	10月	11月	12月	1月	2月	3月	4月
最近年	1.03	1.03	1.04	1.10	1.12	1.11	1.18	1.24	1.10	1.13	1.13	1.01
前年	1.19	1.20	1.18	1.19	1.19	1.17	1.19	1.24	1.22	1.21	1.14	1.07

### ②地域別有効求人倍率

◎ 安定所別の求人倍率は飯山所、上田所、佐久所、伊那所、諏訪所を除き、前年同月を下回った。

地域別 安定所別	北信 (1.10)				東信 (1.22)		中信 (1.14)			南信 (1.21)		
	長野	篠ノ井	飯山	須坂	上田	佐久	松本	木曾福島	大町	飯田	伊那	諏訪
全数 (前年比ポイント)	1.16 (▲0.04)	1.01 (▲0.06)	1.00 (0.06)	1.16 (▲0.27)	1.22 (0.05)	1.23 (0.01)	1.16 (▲0.16)	1.16 (▲0.16)	1.03 (▲0.06)	1.16 (▲0.17)	1.27 (0.15)	1.21 (0.04)
うち常用 (前年比ポイント)	1.04 (▲0.04)	0.97 (▲0.07)	0.99 (0.08)	1.05 (▲0.25)	1.13 (0.03)	1.20 (0.00)	1.03 (▲0.18)	1.07 (▲0.13)	0.99 (▲0.04)	1.11 (▲0.13)	1.11 (0.13)	1.11 (0.02)

※ 新規学卒を除く全数。  
 ※ 地域名の( )内は地域別の有効求人倍率。  
 ※ 「うち常用・パート」とは臨時・季節を除く。

### ③新規求人数の推移

◎ 4月の新規求人数は1012人で、前月比4%(42人)減、前年同月比11.8%(136人)減となった。  
うち常用では前年同月比12.4%(88人)減、うちパートでは14.7%(63人)減となった。

		7.4	7.5	7.6	7.7	7.8	7.9	7.10	7.11	7.12	8.1	8.2	8.3	8.4
新規求人数	全数	1,148	888	1,033	1,110	1,022	1,005	1,168	1,058	1,003	1,091	1,103	1,054	1,012
	(前年比%)	(▲1.9)	(▲22.0)	(▲3.9)	(1.5)	(1.1)	(▲10.2)	(5.1)	(11.8)	(▲13.1)	(▲8.1)	(3.5)	(▲0.6)	(▲11.8)
	うち常用	711	606	633	732	690	624	714	664	600	708	710	688	623
	(前年比%)	(8.2)	(▲20.9)	(▲13.4)	(11.6)	(3.4)	(▲12.1)	(3.9)	(13.1)	(▲21.7)	(2.8)	(4.3)	(8.0)	(▲12.4)
	うちパート	429	274	382	378	312	360	447	380	378	367	365	347	366
	(前年比%)	(▲13.5)	(▲17.2)	(16.8)	(▲12.1)	(5.8)	(▲7.0)	(9.0)	(8.6)	(1.6)	(▲21.7)	(▲3.7)	(▲15.4)	(▲14.7)
常用のうち正社員	619	515	529	630	600	520	616	577	504	619	570	514	548	
(前年比%)	(8.6)	(▲24.6)	(▲13.1)	(8.6)	(2.0)	(▲8.0)	(4.1)	(10.7)	(▲20.4)	(3.7)	(▲2.1)	(▲2.7)	(▲11.5)	
全数に占める 正社員の割合(%)	53.9	58.0	51.2	56.8	58.7	51.7	52.7	54.5	50.2	56.7	51.7	48.8	54.2	

※ 全数には臨時・季節を含み、うち常用はパートを含まない。

### ④産業別新規求人の状況

◎ 4月の新規求人(パートを含む)を産業別にみると、「製造業」「運輸業・郵便業」「教育学習支援業」「公務・その他」を除き前年同月を下回り、全数では11.8%(136人)減となった。

産業別	新規求人数全数			うちパート		
	8年4月	7年4月	前年比(%)	8年4月	7年4月	前年比(%)
<b>合計</b>	<b>1,012</b>	<b>1,148</b>	<b>▲11.8</b>	<b>366</b>	<b>429</b>	<b>▲14.7</b>
<b>D 建設業</b>	90	97	▲7.2	9	4	125.0
<b>E 製造業</b>	232	179	29.6	71	65	9.2
09・10食料品・飲料	48	56	▲14.3	29	38	▲23.7
15 印刷・同関連	1	1	0.0	0	1	▲100.0
18 プラスチック	19	3	533.3	4	2	100.0
24 金属製品	22	3	633.3	3	0	-
25 はん用機械器具	16	13	23.1	4	2	100.0
26 生産用機械器具	37	36	2.8	0	4	▲100.0
27 業務用機械器具	17	19	▲10.5	2	5	▲60.0
28 電子部品・デバイス・電子回路	16	9	77.8	15	1	1400.0
29 電気機械器具	18	7	157.1	0	0	-
30 情報通信機械 器具	2	14	▲85.7	0	10	▲100.0
31 輸送用機械器具	6	4	50.0	1	0	-
<b>G 情報通信業</b>	0	4	▲100.0	0	3	▲100.0
<b>H 運輸業・郵便業</b>	113	105	7.6	40	15	166.7
<b>I 卸売業・小売業</b>	92	125	▲26.4	25	62	▲59.7
<b>JK 金融・保険・不動産業</b>	4	49	▲91.8	4	28	▲85.7
<b>M 宿泊・飲食サービス業</b>	34	73	▲53.4	26	45	▲42.2
76 飲食店	17	36	▲52.8	10	17	▲41.2
<b>N 生活関連サービス・娯楽業</b>	31	48	▲35.4	9	18	▲50.0
78 洗濯・理容・美容・浴場	24	33	▲27.3	2	8	▲75.0
<b>O 教育学習支援業</b>	18	7	157.1	13	7	85.7
<b>P 医療・福祉</b>	203	237	▲14.3	96	106	▲9.4
85 社会保険・社会福祉・介護事業	135	171	▲21.1	69	72	▲4.2
<b>R サービス業</b>	118	161	▲26.7	25	37	▲32.4
<b>その他の産業</b>	77	63	22.2	48	39	23.1

※ その他の産業には、「A・B農・林・漁業」「C鉱業・採石業・砂利採取業」「F電気・ガス・熱供給・水道」「L学術研究・専門・技術サービス」「Q複合サービス」「S・T公務」を含みます。

## ⑤新規求職者の推移

◎ 4月の新規求職者数は787人で、前月比46.3%(249人)増、前年同月比2.7%(22人)減であった。

		7.4	7.5	7.6	7.7	7.8	7.9	7.10	7.11	7.12	8.1	8.2	8.3	8.4
新規求職者数	全数	809	615	529	555	456	531	551	443	474	632	572	538	787
	(前年比(%))	(1.0)	(▲3.1)	(4.5)	(9.9)	(▲2.4)	(▲1.7)	(3.0)	(▲6.1)	(9.7)	(▲2.2)	(▲4.8)	(▲3.6)	(▲2.7)
	うち常用	402	313	289	340	278	295	329	266	259	357	325	283	366
	(前年比(%))	(▲3.4)	(▲15.4)	(▲3.3)	(10.0)	(▲3.8)	(▲2.0)	(9.3)	(▲8.0)	(3.2)	(4.4)	(3.5)	(▲10.2)	(▲9.0)
うちパート	403	302	239	215	178	236	220	176	205	266	247	255	420	
(前年比(%))	(5.5)	(14.0)	(16.6)	(10.3)	(0.0)	(▲1.3)	(▲5.6)	(▲3.3)	(26.5)	(▲10.1)	(▲13.6)	(4.9)	(4.2)	

※ 全数には臨時・季節を含み、うち常用はパートを含まない。

## ⑥新規求職者の態様別状況の推移

◎ 4月の新規常用求職者数は、前年同月比9%(36人)減となった。うち在職者は18.5%(25人)減、離職者は3.3%(8人)減であった。

		7.4	7.5	7.6	7.7	7.8	7.9	7.10	7.11	7.12	8.1	8.2	8.3	8.4
求職者	402	313	289	340	278	295	329	266	259	357	325	283	366	
	(前年比(%))	(▲3.4)	(▲15.4)	(▲3.3)	(10.0)	(▲3.8)	(▲2.0)	(9.3)	(▲8.0)	(3.2)	(4.4)	(3.5)	(▲10.2)	(▲9.0)
	在職者	135	124	117	142	131	118	128	118	259	166	148	109	110
	(前年比)	(6.3)	(▲10.1)	(▲15.2)	(26.8)	(18.0)	(4.4)	(▲7.9)	(▲9.2)	(137.6)	(1.8)	(▲12.9)	(▲22.1)	(▲18.5)
	離職者	243	165	158	184	136	151	182	138	139	175	153	153	235
	(前年比(%))	(▲7.3)	(▲23.3)	(10.5)	(1.7)	(▲18.6)	(▲11.7)	(18.2)	(▲8.6)	(6.9)	(4.8)	(15.9)	(▲1.9)	(▲3.3)
	定年	25	8	3	3	4	6	8	5	1	4	7	2	13
	(前年比(%))	(8.7)	(0.0)	(▲50.0)	(▲50.0)	(▲20.0)	(100.0)	(0.0)	(0.0)	(▲83.3)	(▲33.3)	(▲36.4)	(▲66.7)	(▲48.0)
	事業主都合	53	21	20	28	18	25	29	16	39	32	17	26	50
	(前年比(%))	(47.2)	(▲38.2)	(▲28.6)	(21.7)	(▲28.0)	(▲13.8)	(16.0)	(▲38.5)	(25.8)	(▲11.1)	(21.4)	(▲3.7)	(▲5.7)
自己都合	156	132	128	149	110	116	138	105	94	135	125	118	169	
(前年比(%))	(▲22.4)	(▲18.5)	(20.8)	(1.4)	(▲14.7)	(▲14.1)	(16.9)	(▲7.1)	(1.1)	(16.4)	(22.5)	(▲1.7)	(8.3)	
無業者	24	24	14	14	11	26	19	10	16	16	24	21	21	
(前年比(%))	(▲11.1)	(41.2)	(▲22.2)	(▲12.5)	(0.0)	(52.9)	(137.5)	(25.0)	(33.3)	(33.3)	(100.0)	(10.5)	(▲12.5)	

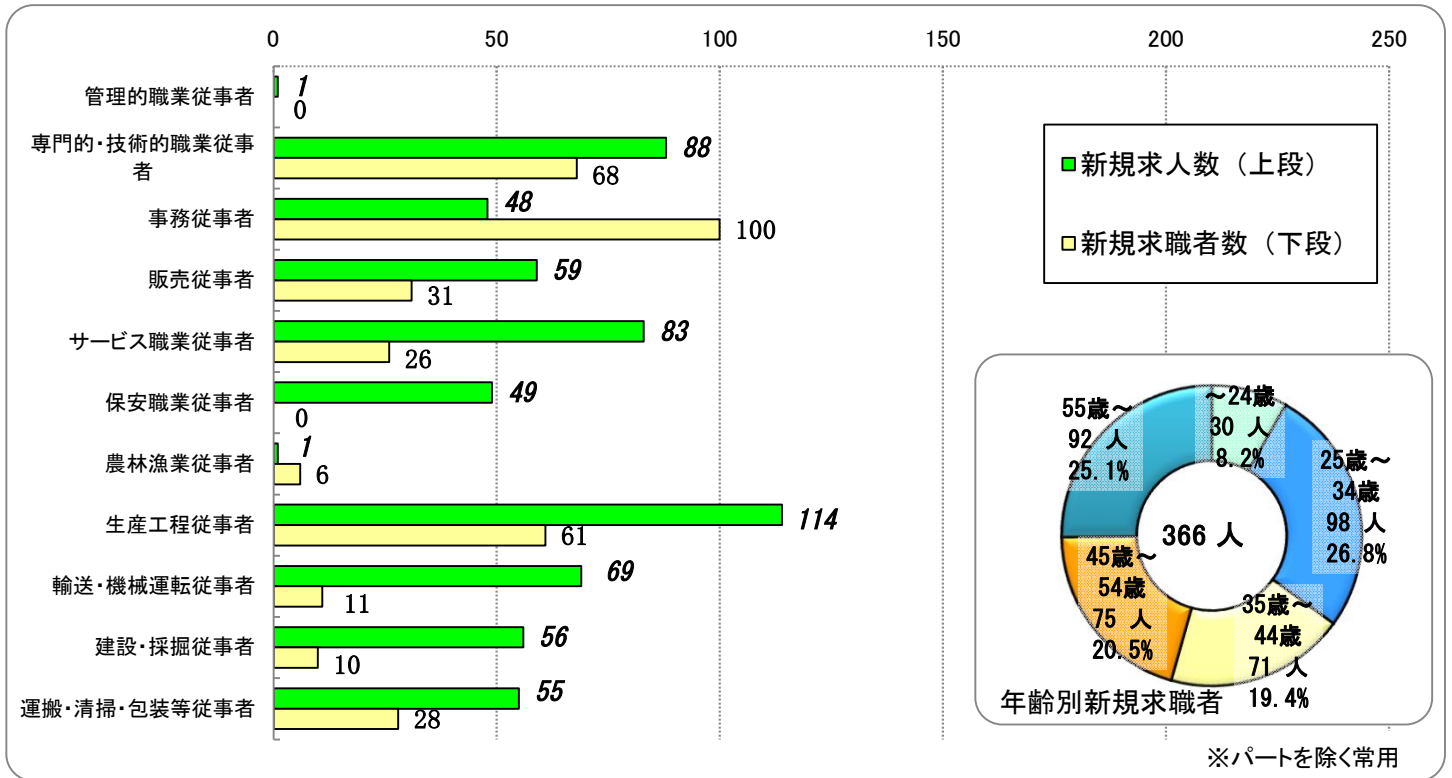
※ パートタイムを除く常用

※ 離職者は、「前職雇用者」と「前職自営、その他」(表中では省略)に分けられる。「前職雇用者」は、離職理由別に「定年」「事業主都合」「自己都合」「不明」(表中では省略)に区分される。このため内訳の計と離職者数欄の数値は一致しない。

※ 無業者とは、家事、育児等従事者及び離職後1年を超えて求職活動をしていない者をいう。

## ⑦職業別新規求人・求職の状況及び年齢別新規求職の状況

◎ 4月の新規求人・求職者数を職種別にみると「事務従事者」「農林漁業従事者」を除き、求人数が求職者数を上回った。年齢別では45歳以上の求職者が45.6%を占めている。



## ⑧月間有効求人・求職の推移

◎ 4月の月間有効求人数は、前年同月比5.3% (162人) 減、月間有効求職者数は0.2% (5人) 減であった。

	7.4	7.5	7.6	7.7	7.8	7.9	7.10	7.11	7.12	8.1	8.2	8.3	8.4
月間有効求人数	3,075	2,956	2,887	2,898	3,030	3,094	3,074	3,128	3,163	2,998	3,137	3,107	2,913
(前年比%)	(▲9.9)	(▲11.5)	(▲10.8)	(▲7.4)	(▲1.7)	(0.1)	(▲1.4)	(2.0)	(2.2)	(▲5.1)	(▲5.5)	(▲2.1)	(▲5.3)
月間有効求職者数	2,878	2,874	2,803	2,784	2,752	2,760	2,764	2,649	2,557	2,718	2,781	2,755	2,873
(前年比%)	(1.9)	(2.5)	(3.5)	(4.9)	(6.3)	(6.6)	(3.6)	(3.0)	(2.5)	(4.7)	(1.6)	(▲1.0)	(▲0.2)

※ パートを含む全数

## 2 就職の状況

◎ 4月の就職者数は、前年同月比2.6% (5人) 増の、195人であった。

	7.4	7.5	7.6	7.7	7.8	7.9	7.10	7.11	7.12	8.1	8.2	8.3	8.4
全数	190	178	193	175	124	175	191	156	145	163	203	255	195
(前年比%)	(▲15.9)	(▲23.3)	(2.1)	(▲10.7)	(▲25.3)	(2.3)	(▲5.0)	(▲3.1)	(▲20.8)	(26.4)	(▲2.4)	(▲21.3)	(2.6)
うち常用	79	78	78	87	62	90	98	70	69	87	89	99	82
(前年比%)	(▲34.7)	(▲29.7)	(▲17.9)	(▲16.3)	(▲18.4)	(32.4)	(5.4)	(▲13.6)	(▲23.3)	(64.2)	(▲3.3)	(▲28.3)	(3.8)
うちパート	108	98	114	87	61	84	89	84	67	73	107	155	109
(前年比%)	(2.9)	(▲18.3)	(26.7)	(▲4.4)	(▲27.4)	(▲17.6)	(▲14.4)	(5.0)	(▲25.6)	(1.4)	(▲5.3)	(▲13.9)	(0.9)

※ うち常用にパートは含まない

### 3 人員整理の状況

◎ 4月中の1件あたり10人以上の人員整理は0件であった。

事業主都合の離職者は前年同月と比べ36人増であった。

#### ①人員整理状況(1件あたり10人以上)

	7.4	7.5	7.6	7.7	7.8	7.9	7.10	7.11	7.12	8.1	8.2	8.3	8.4
件数	0	0	0	1	0	0	0	2	0	0	0	0	0
人数	0	0	0	22	0	0	0	110	0	0	0	0	0

#### ②事業主都合による離職の推移(雇用保険被保険者資格喪失データ)

	7.4	7.5	7.6	7.7	7.8	7.9	7.10	7.11	7.12	8.1	8.2	8.3	8.4
人数	52	14	12	56	23	37	44	7	131	32	25	24	88
(前年比(%))	(▲17.5)	(7.7)	(▲20.0)	(100.0)	(0.0)	(▲14.0)	(18.9)	(▲41.7)	(191.1)	(88.2)	(47.1)	(▲20.0)	(69.2)

※ 特例被保険者を除く

### 4 雇用保険の状況

◎ 雇用保険適用事業所数については、前年同月と比較して1.2%減少となった。

雇用保険受給資格決定件数は前年同月と比較して、5.1%減少したが、雇用保険受給者数は前年同月と比較して33.4%増加となった。

	7.4	7.5	7.6	7.7	7.8	7.9	7.10	7.11	7.12	8.1	8.2	8.3	8.4
事業所 月末現在数	2,972	2,966	2,968	2,973	2,974	2,946	2,946	2,945	2,944	2,945	2,945	2,945	2,936
(前年比(%))	(▲0.9)	(▲0.9)	(▲0.8)	(▲0.8)	(▲0.9)	(▲0.9)	(▲0.9)	(▲1.1)	(▲1.3)	(▲1.1)	(▲1.1)	(▲1.1)	(▲1.2)
資格取得数	897	1,405	417	483	369	276	575	317	320	381	333	415	761
資格喪失数	1,358	524	430	548	422	526	620	351	532	574	420	505	1,219
被保険者 月末現在数	53,471	54,349	54,338	54,236	54,179	53,901	53,845	53,685	53,476	53,284	53,306	53,209	52,765
(前年比(%))	(▲1.2)	(▲1.5)	(▲1.5)	(▲1.8)	(▲1.4)	(▲1.6)	(▲1.2)	(▲1.6)	(▲1.7)	(▲1.5)	(▲1.3)	(▲1.4)	(▲1.3)
受給資格 決定件数	215	196	157	158	112	157	161	116	110	212	141	156	204
(前年比(%))	(▲1.8)	(▲8.8)	(4.7)	(▲3.1)	(▲5.9)	(9.8)	(▲12.0)	(24.7)	(5.8)	(55.9)	(33.0)	(27.9)	(▲5.1)
基本手当 受給者数	500	550	622	721	716	715	698	632	643	695	660	680	667
(前年比(%))	(▲10.7)	(▲9.8)	(▲2.5)	(6.7)	(10.5)	(8.5)	(7.6)	(6.0)	(8.4)	(19.6)	(24.8)	(30.3)	(33.4)

# 求人求職・賃金の状況

ハローワーク篠ノ井  
令和8年4月分

## ○求人求職の状況

職業別	年齢別	フルタイム（常用）					パートタイム（常用）						
		合計	～24歳	25歳～	35歳～	45歳～	55歳～	合計	～24歳	25歳～	35歳～	45歳～	55歳～
合計	求人募集数	1,898	427	448	403	318	302	865	155	164	164	164	218
	求職者数	1,463	127	343	284	331	378	1,400	53	152	176	243	776
	求人倍率	1.30	3.36	1.31	1.42	0.96	0.80	0.62	2.92	1.08	0.93	0.67	0.28
専門的・ 技術的職業 従事者	求人募集数	310	69	69	66	60	46	173	32	33	33	33	42
	求職者数	212	7	68	47	41	49	167	4	26	31	26	80
	求人倍率	1.46	9.86	1.01	1.40	1.46	0.94	1.04	8.00	1.27	1.06	1.27	0.53
事務従事者	求人募集数	147	37	36	31	24	19	73	14	14	14	14	17
	求職者数	410	34	100	84	103	89	372	15	41	65	68	183
	求人倍率	0.36	1.09	0.36	0.37	0.23	0.21	0.20	0.93	0.34	0.22	0.21	0.09
販売従事者	求人募集数	169	49	48	40	19	13	29	5	6	6	6	6
	求職者数	113	14	33	20	21	25	53	4	7	6	11	25
	求人倍率	1.50	3.50	1.45	2.00	0.90	0.52	0.55	1.25	0.86	1.00	0.55	0.24
サービス 職業従事者	求人募集数	280	52	59	58	54	57	249	44	47	46	46	66
	求職者数	119	11	25	17	26	40	163	7	18	19	36	83
	求人倍率	2.35	4.73	2.36	3.41	2.08	1.43	1.53	6.29	2.61	2.42	1.28	0.80
保安職業従 事者	求人募集数	68	8	11	11	11	27	29	4	6	6	7	7
	求職者数	5	0	0	1	1	3	5	0	0	0	1	4
	求人倍率	13.60	-	-	11.00	11.00	9.00	5.80	-	-	-	7.00	1.75
生産工程 従事者	求人募集数	350	89	95	77	50	39	97	18	18	18	18	25
	求職者数	244	28	61	50	61	44	132	5	24	17	19	67
	求人倍率	1.43	3.18	1.56	1.54	0.82	0.89	0.73	3.60	0.75	1.06	0.95	0.37
輸送・ 機械運転 従事者	求人募集数	216	41	47	46	43	39	35	6	7	7	7	8
	求職者数	51	2	2	6	17	24	30	0	0	0	1	29
	求人倍率	4.24	20.50	23.50	7.67	2.53	1.63	1.17	-	-	-	7.00	0.28
建設・ 採掘従事者	求人募集数	143	35	35	29	22	22	3	0	0	1	1	1
	求職者数	29	3	4	9	7	6	6	0	0	0	1	5
	求人倍率	4.93	11.67	8.75	3.22	3.14	3.67	0.50	-	-	-	1.00	0.20
運搬・ 清掃・包装 等従事者	求人募集数	202	43	45	43	33	38	151	27	28	28	28	40
	求職者数	175	10	28	30	36	71	377	11	24	29	67	246
	求人倍率	1.15	4.30	1.61	1.43	0.92	0.54	0.40	2.45	1.17	0.97	0.42	0.16

## ○求人募集賃金・求職者希望賃金情報

職業・年齢別	求人・求職別	フルタイム（常用）		求職者 希望賃金	パートタイム（常用）		
		求人募集賃金			求人募集賃金	求職者 希望賃金	
		上限平均	下限平均				上限平均
合計		274,545	214,046	225,479	1,325	1,195	1,158
職業別	管理的職業従事者	350,000	215,000	0	0	0	1,100
	専門的・技術的職業従事者	313,475	233,342	259,063	1,751	1,468	1,347
	事務的従事者	232,889	196,582	212,316	1,204	1,139	1,139
	販売従事者	293,191	226,091	230,645	1,291	1,118	1,102
	サービス職業従事者	247,658	204,529	224,583	1,268	1,123	1,110
	保安職業従事者	225,762	199,143	0	1,214	1,161	1,100
	農林漁業従事者	301,760	301,760	208,333	1,086	1,079	0
	生産工程職業従事者	263,953	201,541	216,034	1,153	1,104	1,092
	輸送・機械運転従事者	290,535	225,100	201,818	1,202	1,136	1,165
	建設・採掘従事者	333,392	221,588	272,222	1,750	1,083	1,156
年齢別	運搬・清掃・包装等従事者	248,384	211,174	208,750	1,222	1,155	1,117
	24歳以下	276,929	213,695	203,333	1,335	1,195	1,117
	25～34歳	276,425	214,150	222,143	1,337	1,196	1,192
	35～44歳	275,992	213,901	238,182	1,339	1,197	1,121
	45～54歳	273,283	215,463	232,113	1,317	1,189	1,151
	55歳以上	267,707	213,126	220,465	1,299	1,195	1,162

注1 求人募集数・求職者数・求人倍率は、正式にはそれぞれ有効求人数・有効求職者数・有効求人倍率といいます。

2 求人倍率は、求職者1人あたりの求人募集数を意味しています。

3 「職業」の合計欄には、「管理的職業従事者」「農林漁業従事者」「分類不能の職業」を含みます。

4 年齢別の求人募集数・求人倍率は、**求人数均等配分方式（求人数を対象年齢に相当する各年齢階級に均等に配分する算出方法）**により計算しています。

5 「求人募集賃金」は、1カ月間に受理した求人賃金（「常用」については基本給＋定期的に支払われる手当、時間外手当含まず。「常用的パート」については基本給。）の平均値です。

6 「求職者希望賃金」は、1カ月間に新たに求職申込をした者の希望賃金の平均値です。

7 「常用」とは、雇用期間に定めがないもの、又は、雇用期間が4か月以上のものになります。