

業 務 月 報

令和8年3月分

ハローワーク篠ノ井

◎ 3月の有効求人倍率(全数)は、1.13倍で前月と同じであり、前年同月を0.01ポイント下回った。

◎ 新規求人数は1054人で、前月比4.4%減、前年同月比0.6%減となった。

◎ 新規求職者数は、538人で、前月比5.9%減、前年同月比3.6%減となった。

1 求人・求職の状況

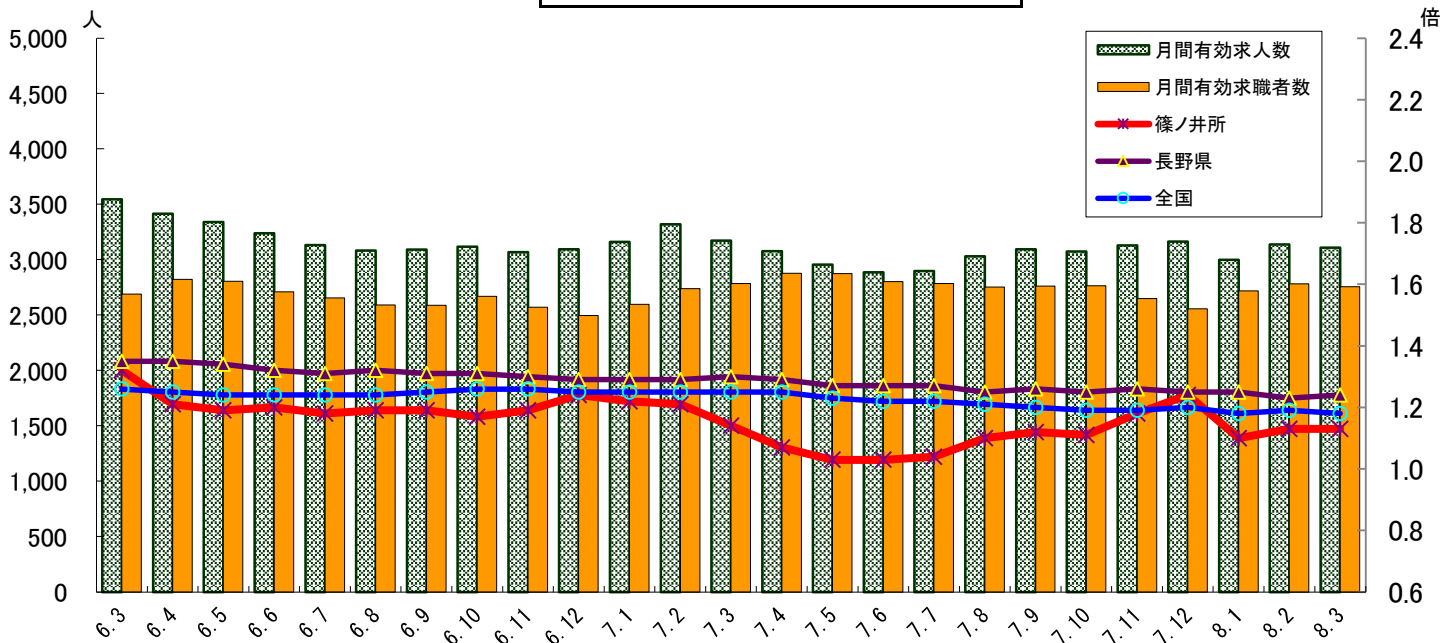
①有効求人倍率の推移

令和8年3月分

篠ノ井 1.13倍

長野県 1.24倍 (全国16位)

全国 1.18倍



※ 全国及び長野県は季節調整値です。なお、ハローワーク篠ノ井は実数値です。

※ 季節調整値の再計算が行われ、令和7年12月以前の全国及び長野県の数値は改定されています。

	4月	5月	6月	7月	8月	9月	10月	11月	12月	1月	2月	3月
最近年	1.07	1.03	1.03	1.04	1.10	1.12	1.11	1.18	1.24	1.10	1.13	1.13
前年	1.21	1.19	1.20	1.18	1.19	1.19	1.17	1.19	1.24	1.22	1.21	1.14

②地域別有効求人倍率

◎ 安定所別の求人倍率は飯山所、伊那所を除き、前年同月を下回った。

地域別 安定所別	北信 (1.22)				東信 (1.29)		中信 (1.24)			南信 (1.26)		
	長野	篠ノ井	飯山	須坂	上田	佐久	松本	木曾福島	大町	飯田	伊那	諏訪
全数 (前年比ポイント)	1.28 (▲0.04)	1.13 (▲0.01)	1.08 (0.05)	1.27 (▲0.26)	1.29 (▲0.01)	1.28 (▲0.06)	1.26 (▲0.17)	1.27 (▲0.20)	1.13 (▲0.13)	1.21 (▲0.17)	1.35 (0.11)	1.22 (▲0.03)
うち常用 (前年比ポイント)	1.11 (▲0.06)	1.07 (▲0.04)	1.03 (0.05)	1.18 (▲0.23)	1.18 (▲0.04)	1.25 (▲0.06)	1.12 (▲0.18)	1.20 (▲0.16)	1.05 (▲0.12)	1.16 (▲0.15)	1.20 (0.12)	1.11 (▲0.04)

※ 新規学卒を除く全数。

※ 地域名の()内は地域別の有効求人倍率。

※ 「うち常用・パート」とは臨時・季節を除く。

③新規求人数の推移

◎ 3月の新規求人数は1054人で、前月比4.4%(49人)減、前年同月比0.6%(6人)減となった。
うち常用では前年同月比8%(51人)増、うちパートでは15.4%(63人)減となった。

		7.3	7.4	7.5	7.6	7.7	7.8	7.9	7.10	7.11	7.12	8.1	8.2	8.3
新規求人数	全数	1,060	1,148	888	1,033	1,110	1,022	1,005	1,168	1,058	1,003	1,091	1,103	1,054
	(前年比%)	(▲7.7)	(▲1.9)	(▲22.0)	(▲3.9)	(1.5)	(1.1)	(▲10.2)	(5.1)	(11.8)	(▲13.1)	(▲8.1)	(3.5)	(▲0.6)
	うち常用	637	711	606	633	732	690	624	714	664	600	708	710	688
	(前年比%)	(▲16.0)	(8.2)	(▲20.9)	(▲13.4)	(11.6)	(3.4)	(▲12.1)	(3.9)	(13.1)	(▲21.7)	(2.8)	(4.3)	(8.0)
	うちパート	410	429	274	382	378	312	360	447	380	378	367	365	347
	(前年比%)	(7.0)	(▲13.5)	(▲17.2)	(16.8)	(▲12.1)	(5.8)	(▲7.0)	(9.0)	(8.6)	(1.6)	(▲21.7)	(▲3.7)	(▲15.4)
常用のうち正社員	528	619	515	529	630	600	520	616	577	504	619	570	514	
(前年比%)	(▲11.4)	(8.6)	(▲24.6)	(▲13.1)	(8.6)	(2.0)	(▲8.0)	(4.1)	(10.7)	(▲20.4)	(3.7)	(▲2.1)	(▲2.7)	
全数に占める 正社員の割合(%)	49.8	53.9	58.0	51.2	56.8	58.7	51.7	52.7	54.5	50.2	56.7	51.7	48.8	

※ 全数には臨時・季節を含み、うち常用はパートを含まない。

④産業別新規求人の状況

◎ 3月の新規求人(パートを含む)を産業別にみると、「建設業」「製造業」「卸売業・小売業」「生活関連サービス・娯楽業」を除き前年同月を上回り、全数では0.6%(6人)減となった。

産業別	新規求人数全数			うちパート		
	8年3月	7年3月	前年比(%)	8年3月	7年3月	前年比(%)
合計	1,054	1,060	▲0.6	347	410	▲15.4
D 建設業	94	131	▲28.2	4	19	▲78.9
E 製造業	214	251	▲14.7	22	37	▲40.5
09・10食料品・飲料	79	103	▲23.3	11	21	▲47.6
15 印刷・同関連	1	2	▲50.0	0	0	-
18 プラスチック	17	28	▲39.3	1	4	▲75.0
24 金属製品	14	19	▲26.3	2	1	100.0
25 はん用機械器具	11	20	▲45.0	1	3	▲66.7
26 生産用機械器具	30	26	15.4	1	3	▲66.7
27 業務用機械器具	9	17	▲47.1	2	3	▲33.3
28 電子部品・デバイス・電子回路	10	8	25.0	2	1	100.0
29 電気機械器具	18	11	63.6	0	0	-
30 情報通信機械 器具	3	0	-	0	0	-
31 輸送用機械器具	13	3	333.3	1	0	-
G 情報通信業	5	3	66.7	2	1	100.0
H 運輸業・郵便業	78	46	69.6	30	14	114.3
I 卸売業・小売業	68	171	▲60.2	38	100	▲62.0
JK 金融・保険・不動産業	68	52	30.8	16	15	6.7
M 宿泊・飲食サービス業	49	30	63.3	37	24	54.2
76 飲食店	13	8	62.5	9	8	12.5
N 生活関連サービス・娯楽業	15	29	▲48.3	7	20	▲65.0
78 洗濯・理容・美容・浴場	6	6	0.0	2	4	▲50.0
O 教育学習支援業	10	10	0.0	7	8	▲12.5
P 医療・福祉	238	197	20.8	116	108	7.4
85 社会保険・社会福祉・介護事業	174	133	30.8	93	89	4.5
R サービス業	143	72	98.6	40	17	135.3
その他の産業	72	68	5.9	28	47	▲40.4

※ その他の産業には、「A・B農・林・漁業」「C鉱業・砕石業・砂利採取業」「F電気・ガス・熱供給・水道」「L学術研究・専門・技術サービス」「Q複合サービス」「S・T公務」を含みます。

⑤新規求職者の推移

◎ 3月の新規求職者数は538人で、前月比5.9%(34人)減、前年同月比3.6%(20人)減であった。

		7.3	7.4	7.5	7.6	7.7	7.8	7.9	7.10	7.11	7.12	8.1	8.2	8.3
新規求職者数	全数	558	809	615	529	555	456	531	551	443	474	632	572	538
	(前年比(%))	(▲8.7)	(1.0)	(▲3.1)	(4.5)	(9.9)	(▲2.4)	(▲1.7)	(3.0)	(▲6.1)	(9.7)	(▲2.2)	(▲4.8)	(▲3.6)
	うち常用	315	402	313	289	340	278	295	329	266	259	357	325	283
	(前年比(%))	(▲11.8)	(▲3.4)	(▲15.4)	(▲3.3)	(10.0)	(▲3.8)	(▲2.0)	(9.3)	(▲8.0)	(3.2)	(4.4)	(3.5)	(▲10.2)
うちパート	243	403	302	239	215	178	236	220	176	205	266	247	255	
(前年比(%))	(▲4.3)	(5.5)	(14.0)	(16.6)	(10.3)	(0.0)	(▲1.3)	(▲5.6)	(▲3.3)	(26.5)	(▲10.1)	(▲13.6)	(4.9)	

※ 全数には臨時・季節を含み、うち常用はパートを含まない。

⑥新規求職者の態様別状況の推移

◎ 3月の新規常用求職者数は、前年同月比10.2%(32人)減となった。うち在職者は22.1%(31人)減、離職者は1.9%(3人)減であった。

		7.3	7.4	7.5	7.6	7.7	7.8	7.9	7.10	7.11	7.12	8.1	8.2	8.3
求職者	315	402	313	289	340	278	295	329	266	259	357	325	283	
	(前年比(%))	(▲11.8)	(▲3.4)	(▲15.4)	(▲3.3)	(10.0)	(▲3.8)	(▲2.0)	(9.3)	(▲8.0)	(3.2)	(4.4)	(3.5)	(▲10.2)
	在職者	140	135	124	117	142	131	118	128	118	259	166	148	109
	(前年比)	(▲19.5)	(6.3)	(▲10.1)	(▲15.2)	(26.8)	(18.0)	(4.4)	(▲7.9)	(▲9.2)	(137.6)	(1.8)	(▲12.9)	(▲22.1)
	離職者	156	243	165	158	184	136	151	182	138	139	175	153	153
	(前年比(%))	(▲6.0)	(▲7.3)	(▲23.3)	(10.5)	(1.7)	(▲18.6)	(▲11.7)	(18.2)	(▲8.6)	(6.9)	(4.8)	(15.9)	(▲1.9)
	定年	6	25	8	3	3	4	6	8	5	1	4	7	2
	(前年比(%))	(50.0)	(8.7)	(0.0)	(▲50.0)	(▲50.0)	(▲20.0)	(100.0)	(0.0)	(0.0)	(▲83.3)	(▲33.3)	(▲36.4)	(▲66.7)
	事業主都合	27	53	21	20	28	18	25	29	16	39	32	17	26
	(前年比(%))	(8.0)	(47.2)	(▲38.2)	(▲28.6)	(21.7)	(▲28.0)	(▲13.8)	(16.0)	(▲38.5)	(25.8)	(▲11.1)	(21.4)	(▲3.7)
自己都合	120	156	132	128	149	110	116	138	105	94	135	125	118	
(前年比(%))	(▲9.1)	(▲22.4)	(▲18.5)	(20.8)	(1.4)	(▲14.7)	(▲14.1)	(16.9)	(▲7.1)	(1.1)	(16.4)	(22.5)	(▲1.7)	
無業者	19	24	24	14	14	11	26	19	10	16	16	24	21	
(前年比(%))	(11.8)	(▲11.1)	(41.2)	(▲22.2)	(▲12.5)	(0.0)	(52.9)	(137.5)	(25.0)	(33.3)	(33.3)	(100.0)	(10.5)	

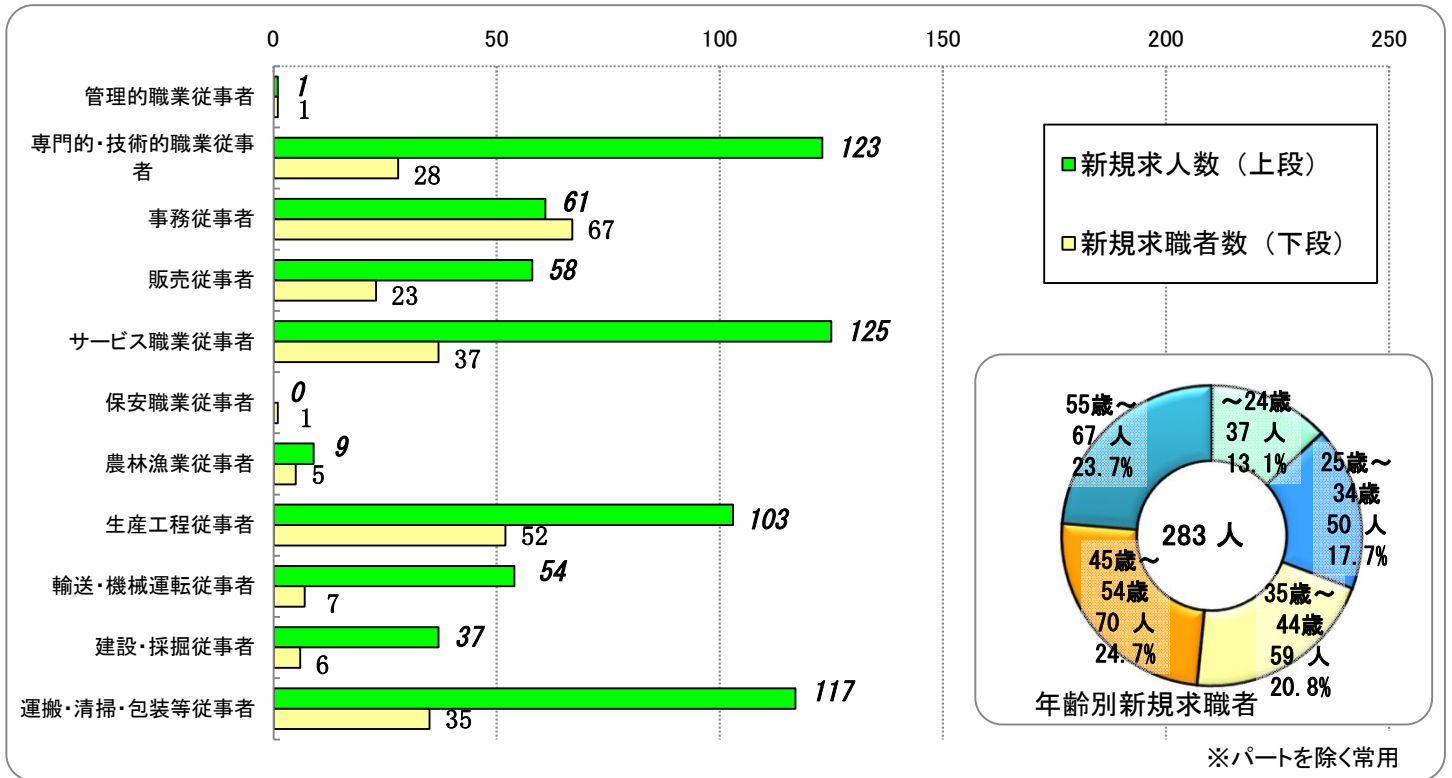
※ パートタイムを除く常用

※ 離職者は、「前職雇用者」と「前職自営、その他」(表中では省略)に分けられる。「前職雇用者」は、離職理由別に「定年」「事業主都合」「自己都合」「不明」(表中では省略)に区分される。このため内訳の計と離職者数欄の数値は一致しない。

※ 無業者とは、家事、育児等従事者及び離職後1年を超えて求職活動をしていない者をいう。

⑦職業別新規求人・求職の状況及び年齢別新規求職の状況

◎ 3月の新規求人・求職者数を職種別にみると「事務従事者」「保安職業従事者」を除き、求人数が求職者数を上回った。年齢別では45歳以上の求職者が48.4%を占めている。



⑧月間有効求人・求職の推移

◎ 3月の月間有効求人数は、前年同月比2.1%(66人)減、月間有効求職者数は1%(29人)減であった。

	7.3	7.4	7.5	7.6	7.7	7.8	7.9	7.10	7.11	7.12	8.1	8.2	8.3
月間有効求人数	3,173	3,075	2,956	2,887	2,898	3,030	3,094	3,074	3,128	3,163	2,998	3,137	3,107
(前年比%)	(▲10.5)	(▲9.9)	(▲11.5)	(▲10.8)	(▲7.4)	(▲1.7)	(0.1)	(▲1.4)	(2.0)	(2.2)	(▲5.1)	(▲5.5)	(▲2.1)
月間有効求職者数	2,784	2,878	2,874	2,803	2,784	2,752	2,760	2,764	2,649	2,557	2,718	2,781	2,755
(前年比%)	(3.6)	(1.9)	(2.5)	(3.5)	(4.9)	(6.3)	(6.6)	(3.6)	(3.0)	(2.5)	(4.7)	(1.6)	(▲1.0)

※ パートを含む全数

2 就職の状況

◎ 3月の就職者数は、前年同月比21.3%(69人)減の、255人であった。

	7.3	7.4	7.5	7.6	7.7	7.8	7.9	7.10	7.11	7.12	8.1	8.2	8.3
全数	324	190	178	193	175	124	175	191	156	145	163	203	255
(前年比%)	(13.7)	(▲15.9)	(▲23.3)	(2.1)	(▲10.7)	(▲25.3)	(2.3)	(▲5.0)	(▲3.1)	(▲20.8)	(26.4)	(▲2.4)	(▲21.3)
うち常用	138	79	78	78	87	62	90	98	70	69	87	89	99
(前年比%)	(7.8)	(▲34.7)	(▲29.7)	(▲17.9)	(▲16.3)	(▲18.4)	(32.4)	(5.4)	(▲13.6)	(▲23.3)	(64.2)	(▲3.3)	(▲28.3)
うちパート	180	108	98	114	87	61	84	89	84	67	73	107	155
(前年比%)	(16.9)	(2.9)	(▲18.3)	(26.7)	(▲4.4)	(▲27.4)	(▲17.6)	(▲14.4)	(5.0)	(▲25.6)	(1.4)	(▲5.3)	(▲13.9)

※ うち常用にパートは含まない

3 人員整理の状況

◎ 3月中の1件あたり10人以上の人員整理は0件であった。

事業主都合の離職者は前年同月と比べ6人減であった。

①人員整理状況(1件あたり10人以上)

	7.3	7.4	7.5	7.6	7.7	7.8	7.9	7.10	7.11	7.12	8.1	8.2	8.3
件数	0	0	0	0	1	0	0	0	2	0	0	0	0
人数	0	0	0	0	22	0	0	0	110	0	0	0	0

②事業主都合による離職の推移(雇用保険被保険者資格喪失データ)

	7.3	7.4	7.5	7.6	7.7	7.8	7.9	7.10	7.11	7.12	8.1	8.2	8.3
人数	30	52	14	12	56	23	37	44	7	131	32	25	24
(前年比(%))	(42.9)	(▲17.5)	(7.7)	(▲20.0)	(100.0)	(0.0)	(▲14.0)	(18.9)	(▲41.7)	(191.1)	(88.2)	(47.1)	(▲20.0)

※ 特例被保険者を除く

4 雇用保険の状況

◎ 雇用保険適用事業所数については、前年同月と比較して1.1%減少となった。

雇用保険受給資格決定件数は前年同月と比較して、27.9%増加となり、雇用保険受給者数は前年同月と比較して30.3%増加となった。

	7.3	7.4	7.5	7.6	7.7	7.8	7.9	7.10	7.11	7.12	8.1	8.2	8.3
事業所 月末現在数	2,978	2,972	2,966	2,968	2,973	2,974	2,946	2,946	2,945	2,944	2,945	2,945	2,945
(前年比(%))	(▲1.0)	(▲0.9)	(▲0.9)	(▲0.8)	(▲0.8)	(▲0.9)	(▲0.9)	(▲0.9)	(▲1.1)	(▲1.3)	(▲1.1)	(▲1.1)	(▲1.1)
資格取得数	400	897	1,405	417	483	369	276	575	317	320	381	333	415
資格喪失数	462	1,358	524	430	548	422	526	620	351	532	574	420	505
被保険者 月末現在数	53,954	53,471	54,349	54,338	54,236	54,179	53,901	53,845	53,685	53,476	53,284	53,306	53,209
(前年比(%))	(▲0.7)	(▲1.2)	(▲1.5)	(▲1.5)	(▲1.8)	(▲1.4)	(▲1.6)	(▲1.2)	(▲1.6)	(▲1.7)	(▲1.5)	(▲1.3)	(▲1.4)
受給資格 決定件数	122	215	196	157	158	112	157	161	116	110	212	141	156
(前年比(%))	(▲6.9)	(▲1.8)	(▲8.8)	(4.7)	(▲3.1)	(▲5.9)	(9.8)	(▲12.0)	(24.7)	(5.8)	(55.9)	(33.0)	(27.9)
基本手当 受給者数	522	500	550	622	721	716	715	698	632	643	695	660	680
(前年比(%))	(▲0.4)	(▲10.7)	(▲9.8)	(▲2.5)	(6.7)	(10.5)	(8.5)	(7.6)	(6.0)	(8.4)	(19.6)	(24.8)	(30.3)

求人求職・賃金の状況

ハローワーク篠ノ井
令和8年3月分

○求人求職の状況

職業別	年齢別	フルタイム（常用）					パートタイム（常用）						
		合計	～24歳	25歳～	35歳～	45歳～	55歳～	合計	～24歳	25歳～	35歳～	45歳～	55歳～
合計	求人募集数	2,059	462	489	442	340	326	866	157	161	161	161	226
	求職者数	1,375	120	300	263	318	374	1,213	50	130	167	230	636
	求人倍率	1.50	3.85	1.63	1.68	1.07	0.87	0.71	3.14	1.24	0.96	0.70	0.36
専門的・ 技術的職業 従事者	求人募集数	342	73	76	73	67	53	189	35	35	35	35	49
	求職者数	203	12	68	34	44	45	145	4	20	29	28	64
	求人倍率	1.68	6.08	1.12	2.15	1.52	1.18	1.30	8.75	1.75	1.21	1.25	0.77
事務従事者	求人募集数	155	38	38	34	25	20	75	15	14	14	14	18
	求職者数	401	34	93	88	96	90	350	16	38	73	70	153
	求人倍率	0.39	1.12	0.41	0.39	0.26	0.22	0.21	0.94	0.37	0.19	0.20	0.12
販売従事者	求人募集数	173	50	50	41	19	13	40	8	7	7	7	11
	求職者数	98	15	25	16	21	21	52	5	10	6	13	18
	求人倍率	1.77	3.33	2.00	2.56	0.90	0.62	0.77	1.60	0.70	1.17	0.54	0.61
サービス 職業従事者	求人募集数	283	54	61	59	53	56	259	46	48	48	48	69
	求職者数	128	13	26	20	27	42	139	6	16	16	32	69
	求人倍率	2.21	4.15	2.35	2.95	1.96	1.33	1.86	7.67	3.00	3.00	1.50	1.00
保安職業従 事者	求人募集数	68	8	11	11	11	27	28	4	5	5	9	9
	求職者数	7	0	0	1	2	4	5	0	0	0	0	5
	求人倍率	9.71	-	-	11.00	5.50	6.75	5.60	-	-	-	-	1.80
生産工程 従事者	求人募集数	353	93	99	80	46	35	67	13	13	13	13	15
	求職者数	267	31	59	51	64	62	125	6	19	17	20	63
	求人倍率	1.32	3.00	1.68	1.57	0.72	0.56	0.54	2.17	0.68	0.76	0.65	0.24
輸送・ 機械運転 従事者	求人募集数	223	43	50	48	44	38	37	6	7	7	7	10
	求職者数	54	4	3	5	17	25	26	0	0	0	1	25
	求人倍率	4.13	10.75	16.67	9.60	2.59	1.52	1.42	-	-	-	7.00	0.40
建設・ 採掘従事者	求人募集数	175	44	45	38	26	22	4	0	1	1	1	1
	求職者数	22	1	3	7	7	4	7	0	0	0	0	7
	求人倍率	7.95	44.00	15.00	5.43	3.71	5.50	0.57	-	-	-	-	0.14
運搬・ 清掃・包装 等従事者	求人募集数	271	55	56	55	46	59	143	26	27	27	27	36
	求職者数	172	10	19	37	33	73	341	11	25	25	62	218
	求人倍率	1.58	5.50	2.95	1.49	1.39	0.81	0.42	2.36	1.08	1.08	0.44	0.17

○求人募集賃金・求職者希望賃金情報

職業・年齢別	求人・求職別	フルタイム（常用）		求職者 希望賃金	パートタイム（常用）		
		求人募集賃金			求人募集賃金	求職者 希望賃金	
		上限平均	下限平均				上限平均
合計		291,332	220,262	222,058	1,300	1,173	1,182
職業別	管理的職業従事者	302,000	252,000	300,000	1,070	1,070	1,200
	専門的・技術的職業従事者	349,863	257,282	266,154	1,402	1,287	1,310
	事務的従事者	253,343	204,250	206,833	1,225	1,139	1,280
	販売従事者	360,011	232,799	224,500	1,312	1,099	1,098
	サービス職業従事者	244,209	201,580	213,125	1,293	1,137	1,115
	保安職業従事者	0	0	0	1,061	1,061	0
	農林漁業従事者	238,223	204,875	245,000	1,337	1,197	1,100
	生産工程職業従事者	271,296	201,744	222,667	1,156	1,094	1,111
	輸送・機械運転従事者	299,575	226,876	225,714	1,348	1,330	1,165
	建設・採掘従事者	388,052	244,855	254,000	0	0	0
運搬・清掃・包装等従事者	213,314	194,609	213,871	1,247	1,123	1,093	
年齢別	24歳以下	293,890	219,599	207,931	1,300	1,173	1,141
	25～34歳	293,699	219,617	216,410	1,301	1,173	1,111
	35～44歳	294,098	220,064	237,500	1,301	1,173	1,413
	45～54歳	289,706	223,236	223,438	1,301	1,173	1,134
	55歳以上	281,202	219,391	218,889	1,296	1,172	1,143

注1 求人募集数・求職者数・求人倍率は、正式にはそれぞれ有効求人数・有効求職者数・有効求人倍率といいます。

2 求人倍率は、求職者1人あたりの求人募集数を意味しています。

3 「職業」の合計欄には、「管理的職業従事者」「農林漁業従事者」「分類不能の職業」を含みます。

4 年齢別の求人募集数・求人倍率は、**求人数均等配分方式（求人数を対象年齢に相当する各年齢階級に均等に配分する算出方法）**により計算しています。

5 「求人募集賃金」は、1カ月間に受理した求人賃金（「常用」については基本給＋定期的に支払われる手当、時間外手当含まず。「常用的パート」については基本給。）の平均値です。

6 「求職者希望賃金」は、1カ月間に新たに求職申込をした者の希望賃金の平均値です。

7 「常用」とは、雇用期間に定めがないもの、又は、雇用期間が4か月以上のものになります。