

業務月報

令和8年2月分

ハローワーク篠ノ井

- ◎ 2月の有効求人倍率(全数)は、1.13倍で前月を0.03ポイント上回り、前年同月を0.08ポイント下回った。
- ◎ 新規求人数は1103人で、前月比1.1%増、前年同月比3.5%増となった。
- ◎ 新規求職者数は、572人で、前月比9.5%減、前年同月比4.8%減となった。

1 求人・求職の状況

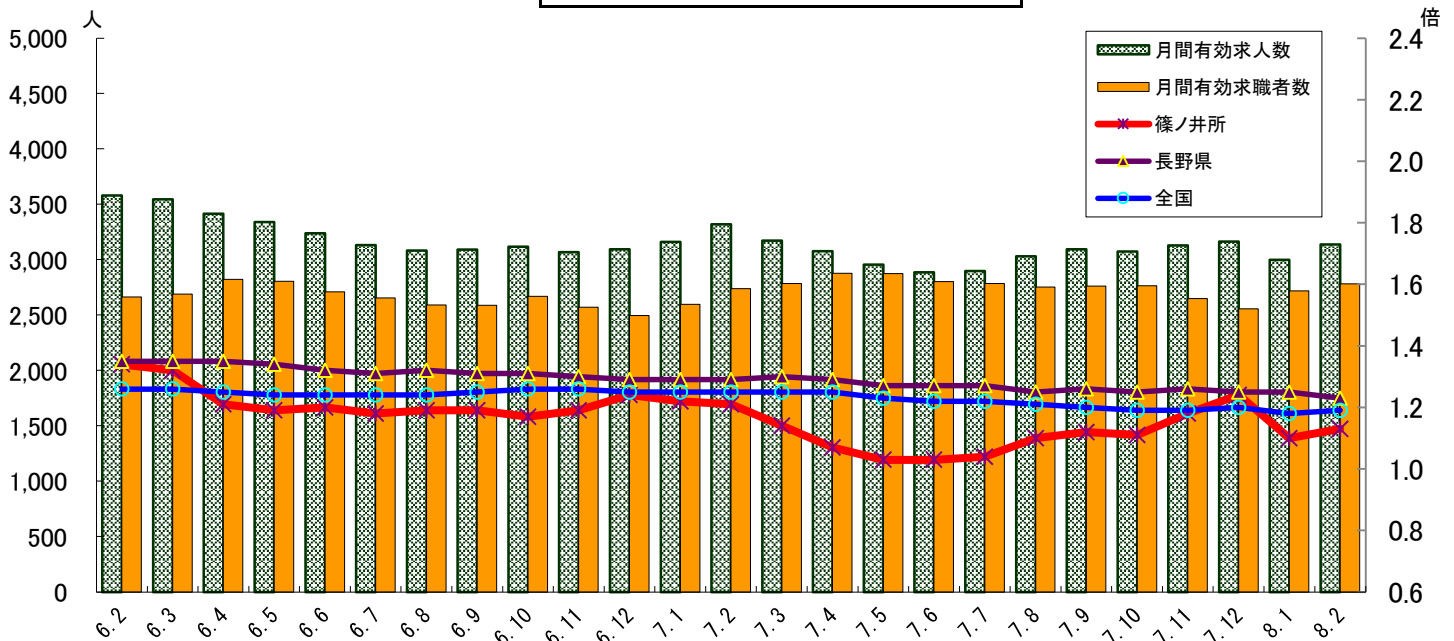
①有効求人倍率の推移

令和8年2月分

篠ノ井 1.13倍

長野県 1.23倍 (全国16位)

全国 1.19倍



※ 全国及び長野県は季節調整値です。なお、ハローワーク篠ノ井は実数値です。

※ 季節調整値の再計算が行われ、令和7年12月以前の全国及び長野県の数値は改定されています。

	3月	4月	5月	6月	7月	8月	9月	10月	11月	12月	1月	2月
最近年	1.14	1.07	1.03	1.03	1.04	1.10	1.12	1.11	1.18	1.24	1.10	1.13
前年	1.32	1.21	1.19	1.20	1.18	1.19	1.19	1.17	1.19	1.24	1.22	1.21

②地域別有効求人倍率

◎ 安定所別の求人倍率は、飯山所、上田所、伊那所を除き、前年同月を下回った。

地域別 安定所別	北信 (1.24)				東信 (1.29)		中信 (1.27)			南信 (1.28)		
	長野	篠ノ井	飯山	須坂	上田	佐久	松本	木曾福島	大町	飯田	伊那	諏訪
全数 (前年比ポイント)	1.33 (▲0.04)	1.13 (▲0.08)	1.08 (0.05)	1.20 (▲0.37)	1.36 (0.10)	1.23 (▲0.09)	1.28 (▲0.15)	1.32 (▲0.01)	1.20 (▲0.06)	1.31 (▲0.13)	1.35 (0.14)	1.20 (▲0.10)
うち常用 (前年比ポイント)	1.16 (▲0.05)	1.08 (▲0.09)	0.99 (0.00)	1.12 (▲0.34)	1.25 (0.09)	1.25 (▲0.10)	1.16 (▲0.14)	1.28 (▲0.09)	1.16 (▲0.08)	1.25 (▲0.12)	1.22 (0.15)	1.12 (▲0.07)

※ 新規学卒を除く全数。

※ 地域名の()内は地域別の有効求人倍率。

※ 「うち常用・パート」とは臨時・季節を除く。

③新規求人数の推移

◎ 2月の新規求人数は1103人で、前月比1.1%(12人)増、前年同月比3.5%(37人)増となった。
うち常用では前年同月比4.3%(29人)増、うちパートでは3.7%(14人)減となった。

		7.2	7.3	7.4	7.5	7.6	7.7	7.8	7.9	7.10	7.11	7.12	8.1	8.2
新規求人数	全数	1,066	1,060	1,148	888	1,033	1,110	1,022	1,005	1,168	1,058	1,003	1,091	1,103
	(前年比%)	(▲16.4)	(▲7.7)	(▲1.9)	(▲22.0)	(▲3.9)	(1.5)	(1.1)	(▲10.2)	(5.1)	(11.8)	(▲13.1)	(▲8.1)	(3.5)
	うち常用	681	637	711	606	633	732	690	624	714	664	600	708	710
	(前年比%)	(▲17.9)	(▲16.0)	(8.2)	(▲20.9)	(▲13.4)	(11.6)	(3.4)	(▲12.1)	(3.9)	(13.1)	(▲21.7)	(2.8)	(4.3)
	うちパート	379	410	429	274	382	378	312	360	447	380	378	367	365
	(前年比%)	(▲9.1)	(7.0)	(▲13.5)	(▲17.2)	(16.8)	(▲12.1)	(5.8)	(▲7.0)	(9.0)	(8.6)	(1.6)	(▲21.7)	(▲3.7)
常用のうち正社員	582	528	619	515	529	630	600	520	616	577	504	619	570	
(前年比%)	(▲19.6)	(▲11.4)	(8.6)	(▲24.6)	(▲13.1)	(8.6)	(2.0)	(▲8.0)	(4.1)	(10.7)	(▲20.4)	(3.7)	(▲2.1)	
全数に占める 正社員の割合(%)	54.6	49.8	53.9	58.0	51.2	56.8	58.7	51.7	52.7	54.5	50.2	56.7	51.7	

※ 全数には臨時・季節を含み、うち常用はパートを含まない。

④産業別新規求人の状況

◎ 2月の新規求人(パートを含む)を産業別にみると、「金融・保険・不動産業」「宿泊・飲食サービス業」「生活関連サービス・娯楽業」「教育学習支援業」を除き前年同月を上回り、全数では3.5%(37人)増となった。

産業別	新規求人数全数			うちパート		
	8年2月	7年2月	前年比(%)	8年2月	7年2月	前年比(%)
合計	1,103	1,066	3.5	365	379	▲3.7
D 建設業	103	79	30.4	0	3	▲100.0
E 製造業	271	255	6.3	55	62	▲11.3
09・10食料品・飲料	74	79	▲6.3	28	39	▲28.2
15 印刷・同関連	1	0	-	1	0	-
18 プラスチック	13	4	225.0	0	2	▲100.0
24 金属製品	17	28	▲39.3	1	5	▲80.0
25 はん用機械器具	14	17	▲17.6	6	0	-
26 生産用機械器具	24	10	140.0	6	1	500.0
27 業務用機械器具	12	26	▲53.8	3	7	▲57.1
28 電子部品・デバイス・電子回路	6	7	▲14.3	1	0	-
29 電気機械器具	33	23	43.5	2	2	0.0
30 情報通信機械 器具	18	17	5.9	2	2	0.0
31 輸送用機械器具	17	11	54.5	0	0	-
G 情報通信業	0	0	-	0	0	-
H 運輸業・郵便業	121	113	7.1	13	31	▲58.1
I 卸売業・小売業	72	63	14.3	31	19	63.2
JK 金融・保険・不動産業	11	13	▲15.4	2	0	-
M 宿泊・飲食サービス業	24	34	▲29.4	21	25	▲16.0
76 飲食店	0	25	▲100.0	0	16	▲100.0
N 生活関連サービス・娯楽業	22	39	▲43.6	13	30	▲56.7
78 洗濯・理容・美容・浴場	13	18	▲27.8	6	10	▲40.0
O 教育学習支援業	22	43	▲48.8	9	20	▲55.0
P 医療・福祉	200	189	5.8	97	94	3.2
85 社会保険・社会福祉・介護事業	147	145	1.4	76	75	1.3
R サービス業	140	121	15.7	38	35	8.6
その他の産業	117	117	0.0	86	60	43.3

※ その他の産業には、「A・B農・林・漁業」「C鉱業・砕石業・砂利採取業」「F電気・ガス・熱供給・水道」「L学術研究・専門・技術サービス」「Q複合サービス」「S・T公務」を含みます。

⑤新規求職者の推移

◎ 2月の新規求職者数は572人で、前月比9.5%(60人)減、前年同月比4.8%(29人)減であった。

		7.2	7.3	7.4	7.5	7.6	7.7	7.8	7.9	7.10	7.11	7.12	8.1	8.2
新規求職者数	全数	601	558	809	615	529	555	456	531	551	443	474	632	572
	(前年比(%))	(▲1.8)	(▲8.7)	(1.0)	(▲3.1)	(4.5)	(9.9)	(▲2.4)	(▲1.7)	(3.0)	(▲6.1)	(9.7)	(▲2.2)	(▲4.8)
	うち 常用	314	315	402	313	289	340	278	295	329	266	259	357	325
(前年比(%))	(▲12.8)	(▲11.8)	(▲3.4)	(▲15.4)	(▲3.3)	(10.0)	(▲3.8)	(▲2.0)	(9.3)	(▲8.0)	(3.2)	(4.4)	(3.5)	
	うち パート	286	243	403	302	239	215	178	236	220	176	205	266	247
(前年比(%))	(13.5)	(▲4.3)	(5.5)	(14.0)	(16.6)	(10.3)	(0.0)	(▲1.3)	(▲5.6)	(▲3.3)	(26.5)	(▲10.1)	(▲13.6)	

※ 全数には臨時・季節を含み、うち常用はパートを含まない。

⑥新規求職者の態様別状況の推移

◎ 2月の新規常用求職者数は、前年同月比3.5%(11人)増となった。うち在職者は12.9%(22人)減、離職者は15.9%(21人)増であった。

		7.2	7.3	7.4	7.5	7.6	7.7	7.8	7.9	7.10	7.11	7.12	8.1	8.2
求職者	314	315	402	313	289	340	278	295	329	266	259	357	325	
	(前年比(%))	(▲12.8)	(▲11.8)	(▲3.4)	(▲15.4)	(▲3.3)	(10.0)	(▲3.8)	(▲2.0)	(9.3)	(▲8.0)	(3.2)	(4.4)	(3.5)
	在職者	170	140	135	124	117	142	131	118	128	118	259	166	148
	(前年比)	(▲9.6)	(▲19.5)	(6.3)	(▲10.1)	(▲15.2)	(26.8)	(18.0)	(4.4)	(▲7.9)	(▲9.2)	(137.6)	(1.8)	(▲12.9)
	離職者	132	156	243	165	158	184	136	151	182	138	139	175	153
	(前年比(%))	(▲19.5)	(▲6.0)	(▲7.3)	(▲23.3)	(10.5)	(1.7)	(▲18.6)	(▲11.7)	(18.2)	(▲8.6)	(6.9)	(4.8)	(15.9)
	定年	11	6	25	8	3	3	4	6	8	5	1	4	7
	(前年比(%))	(175.0)	(50.0)	(8.7)	(0.0)	(▲50.0)	(▲50.0)	(▲20.0)	(100.0)	(0.0)	(0.0)	(▲83.3)	(▲33.3)	(▲36.4)
	事業主都合	14	27	53	21	20	28	18	25	29	16	39	32	17
	(前年比(%))	(▲50.0)	(8.0)	(47.2)	(▲38.2)	(▲28.6)	(21.7)	(▲28.0)	(▲13.8)	(16.0)	(▲38.5)	(25.8)	(▲11.1)	(21.4)
自己都合	102	120	156	132	128	149	110	116	138	105	94	135	125	
(前年比(%))	(▲20.3)	(▲9.1)	(▲22.4)	(▲18.5)	(20.8)	(1.4)	(▲14.7)	(▲14.1)	(16.9)	(▲7.1)	(1.1)	(16.4)	(22.5)	
無業者	12	19	24	24	14	14	11	26	19	10	16	16	24	
(前年比(%))	(50.0)	(11.8)	(▲11.1)	(41.2)	(▲22.2)	(▲12.5)	(0.0)	(52.9)	(137.5)	(25.0)	(33.3)	(33.3)	(100.0)	

※ パートタイムを除く常用

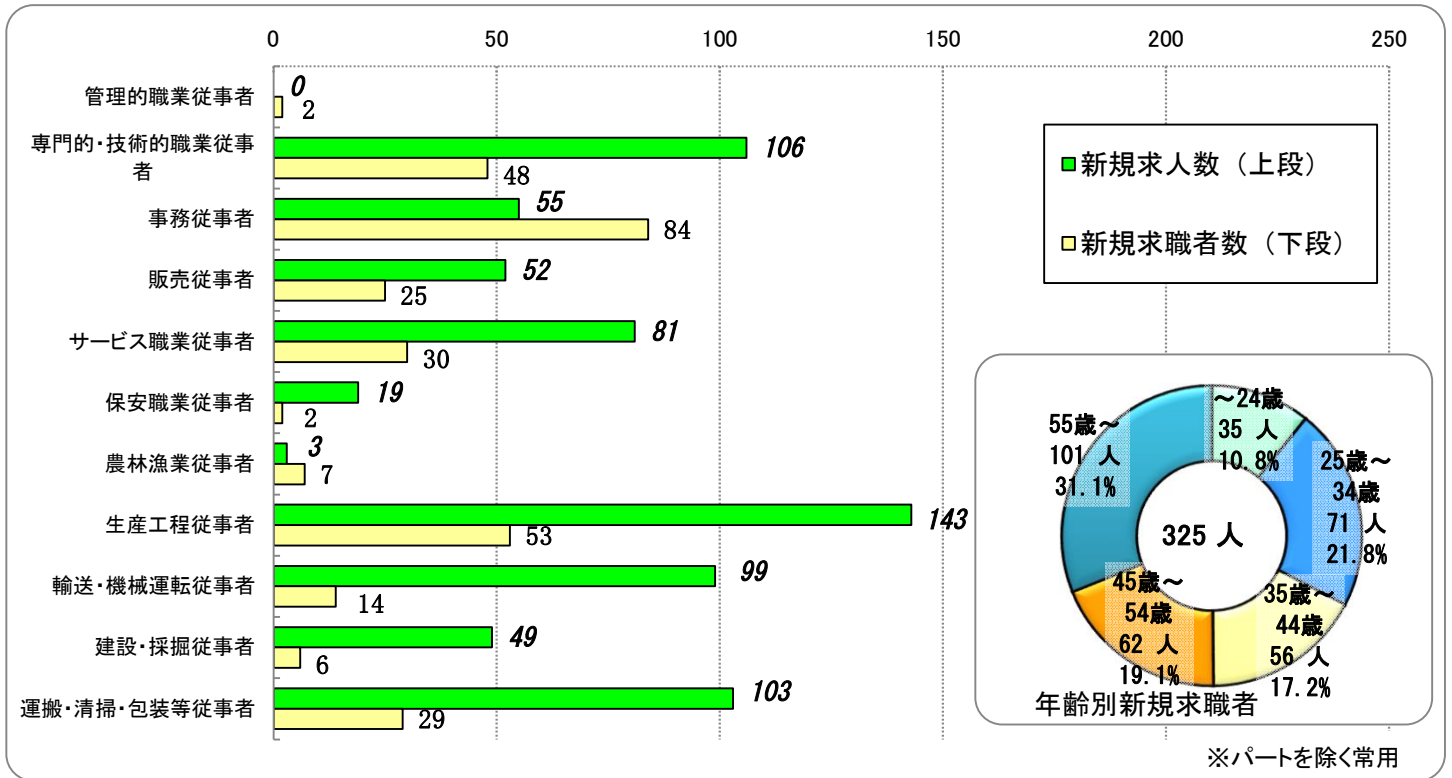
※ 離職者は、「前職雇用者」と「前職自営、その他」(表中では省略)に分けられる。「前職雇用者」は、離職理由別に「定年」「事業主都合」「自己都合」「不明」(表中では省略)に区分される。このため内訳の計と離職者数欄の数値は一致しない。

※ 無業者とは、家事、育児等従事者及び離職後1年を超えて求職活動をしていない者をいう。

⑦職業別新規求人・求職の状況及び年齢別新規求職の状況

◎ 2月の新規求人・求職者数を職種別にみると「管理的職業従事者」「事務従事者」「農林漁業従事者」を除き、求人数が求職者数を上回った。

年齢別では45歳以上の求職者が50.2%を占めている。



⑧月間有効求人・求職の推移

◎ 2月の月間有効求人数は、前年同月比5.5%(182人)減、月間有効求職者数は1.6%(43人)増であった。

	7.2	7.3	7.4	7.5	7.6	7.7	7.8	7.9	7.10	7.11	7.12	8.1	8.2
月間有効求人数	3,319	3,173	3,075	2,956	2,887	2,898	3,030	3,094	3,074	3,128	3,163	2,998	3,137
(前年比%)	(▲7.3)	(▲10.5)	(▲9.9)	(▲11.5)	(▲10.8)	(▲7.4)	(▲1.7)	(0.1)	(▲1.4)	(2.0)	(2.2)	(▲5.1)	(▲5.5)
月間有効求職者数	2,738	2,784	2,878	2,874	2,803	2,784	2,752	2,760	2,764	2,649	2,557	2,718	2,781
(前年比%)	(2.8)	(3.6)	(1.9)	(2.5)	(3.5)	(4.9)	(6.3)	(6.6)	(3.6)	(3.0)	(2.5)	(4.7)	(1.6)

※ パートを含む全数

2 就職の状況

◎ 2月の就職者数は、前年同月比2.4%(5人)減の、203人であった。

	7.2	7.3	7.4	7.5	7.6	7.7	7.8	7.9	7.10	7.11	7.12	8.1	8.2
全数	208	324	190	178	193	175	124	175	191	156	145	163	203
(前年比%)	(▲20.6)	(13.7)	(▲15.9)	(▲23.3)	(2.1)	(▲10.7)	(▲25.3)	(2.3)	(▲5.0)	(▲3.1)	(▲20.8)	(26.4)	(▲2.4)
うち常用	92	138	79	78	78	87	62	90	98	70	69	87	89
(前年比%)	(▲23.3)	(7.8)	(▲34.7)	(▲29.7)	(▲17.9)	(▲16.3)	(▲18.4)	(32.4)	(5.4)	(▲13.6)	(▲23.3)	(64.2)	(▲3.3)
うちパート	113	180	108	98	114	87	61	84	89	84	67	73	107
(前年比%)	(▲19.3)	(16.9)	(2.9)	(▲18.3)	(26.7)	(▲4.4)	(▲27.4)	(▲17.6)	(▲14.4)	(5.0)	(▲25.6)	(1.4)	(▲5.3)

※ うち常用にパートは含まない

3 人員整理の状況

◎ 2月中の1件あたり10人以上の人員整理は0件であった。

事業主都合の離職者は8人増であった。

①人員整理状況(1件あたり10人以上)

	7.2	7.3	7.4	7.5	7.6	7.7	7.8	7.9	7.10	7.11	7.12	8.1	8.2
件数	0	0	0	0	0	1	0	0	0	2	0	0	0
人数	0	0	0	0	0	22	0	0	0	110	0	0	0

②事業主都合による離職の推移(雇用保険被保険者資格喪失データ)

	7.2	7.3	7.4	7.5	7.6	7.7	7.8	7.9	7.10	7.11	7.12	8.1	8.2
人数	17	30	52	14	12	56	23	37	44	7	131	32	25
(前年比(%))	(▲43.3)	(42.9)	(▲17.5)	(7.7)	(▲20.0)	(100.0)	(0.0)	(▲14.0)	(18.9)	(▲41.7)	(191.1)	(88.2)	(47.1)

※ 特例被保険者を除く

4 雇用保険の状況

◎ 雇用保険適用事業所数については、前年同月と比較して1.1%減少となった。

雇用保険受給資格決定件数は前年同月と比較して、33.0%増加となり、雇用保険受給者数は前年同月と比較して24.8%増加となった。

	7.2	7.3	7.4	7.5	7.6	7.7	7.8	7.9	7.10	7.11	7.12	8.1	8.2
事業所 月末現在数	2,978	2,978	2,972	2,966	2,968	2,973	2,974	2,946	2,946	2,945	2,944	2,945	2,945
(前年比(%))	(▲1.2)	(▲1.0)	(▲0.9)	(▲0.9)	(▲0.8)	(▲0.8)	(▲0.9)	(▲0.9)	(▲0.9)	(▲1.1)	(▲1.3)	(▲1.1)	(▲1.1)
資格取得数	382	400	897	1,405	417	483	369	276	575	317	320	381	333
資格喪失数	496	462	1,358	524	430	548	422	526	620	351	532	574	420
被保険者 月末現在数	54,002	53,954	53,471	54,349	54,338	54,236	54,179	53,901	53,845	53,685	53,476	53,284	53,306
(前年比(%))	(▲0.9)	(▲0.7)	(▲1.2)	(▲1.5)	(▲1.5)	(▲1.8)	(▲1.4)	(▲1.6)	(▲1.2)	(▲1.6)	(▲1.7)	(▲1.5)	(▲1.3)
受給資格 決定件数	106	122	215	196	157	158	112	157	161	116	110	212	141
(前年比(%))	(▲30.7)	(▲6.9)	(▲1.8)	(▲8.8)	(4.7)	(▲3.1)	(▲5.9)	(9.8)	(▲12.0)	(24.7)	(5.8)	(55.9)	(33.0)
基本手当 受給者数	529	522	500	550	622	721	716	715	698	632	643	695	660
(前年比(%))	(▲0.4)	(▲0.4)	(▲10.7)	(▲9.8)	(▲2.5)	(6.7)	(10.5)	(8.5)	(7.6)	(6.0)	(8.4)	(19.6)	(24.8)

求人求職・賃金の状況

ハローワーク篠ノ井
令和8年2月分

○求人求職の状況

職業別	年齢別	フルタイム（常用）					パートタイム（常用）						
		合計	～24歳	25歳～	35歳～	45歳～	55歳～	合計	～24歳	25歳～	35歳～	45歳～	55歳～
合計	求人募集数	2,025	458	482	437	336	312	942	171	176	176	176	243
	求職者数	1,480	137	330	264	331	418	1,268	56	135	180	242	655
	求人倍率	1.37	3.34	1.46	1.66	1.02	0.75	0.74	3.05	1.30	0.98	0.73	0.37
専門的・ 技術的職業 従事者	求人募集数	344	74	76	74	67	53	173	32	33	33	33	42
	求職者数	228	14	76	28	55	55	145	5	16	31	29	64
	求人倍率	1.51	5.29	1.00	2.64	1.22	0.96	1.19	6.40	2.06	1.06	1.14	0.66
事務従事者	求人募集数	154	40	38	33	24	19	85	17	16	16	16	20
	求職者数	429	42	99	92	98	98	338	15	38	72	77	136
	求人倍率	0.36	0.95	0.38	0.36	0.24	0.19	0.25	1.13	0.42	0.22	0.21	0.15
販売従事者	求人募集数	163	46	46	37	20	14	99	19	19	19	19	23
	求職者数	100	12	22	20	20	26	54	5	11	5	11	22
	求人倍率	1.63	3.83	2.09	1.85	1.00	0.54	1.83	3.80	1.73	3.80	1.73	1.05
サービス 職業従事者	求人募集数	286	54	60	60	54	58	255	45	47	47	47	69
	求職者数	110	12	23	18	22	35	132	7	16	15	30	64
	求人倍率	2.60	4.50	2.61	3.33	2.45	1.66	1.93	6.43	2.94	3.13	1.57	1.08
保安職業従 事者	求人募集数	77	9	13	13	13	29	33	4	6	6	11	11
	求職者数	9	1	0	2	2	4	6	0	0	0	0	6
	求人倍率	8.56	9.00	-	6.50	6.50	7.25	5.50	-	-	-	-	1.83
生産工程 従事者	求人募集数	380	98	104	88	53	37	84	15	15	15	15	24
	求職者数	250	26	64	43	57	60	126	7	16	15	24	64
	求人倍率	1.52	3.77	1.63	2.05	0.93	0.62	0.67	2.14	0.94	1.00	0.63	0.38
輸送・ 機械運転 従事者	求人募集数	208	40	46	44	41	37	38	7	7	7	7	10
	求職者数	58	2	3	4	17	32	25	0	0	0	1	24
	求人倍率	3.59	20.00	15.33	11.00	2.41	1.16	1.52	-	-	-	7.00	0.42
建設・ 採掘従事者	求人募集数	205	52	53	44	30	26	4	0	1	1	1	1
	求職者数	17	0	3	4	6	4	10	0	1	0	0	9
	求人倍率	12.06	-	17.67	11.00	5.00	6.50	0.40	-	1.00	-	-	0.11
運搬・ 清掃・包装 等従事者	求人募集数	199	43	44	43	33	36	151	28	28	28	28	39
	求職者数	175	14	21	31	34	75	344	11	29	32	56	216
	求人倍率	1.14	3.07	2.10	1.39	0.97	0.48	0.44	2.55	0.97	0.88	0.50	0.18

○求人募集賃金・求職者希望賃金情報

職業・年齢別	求人・求職別	フルタイム（常用）		求職者 希望賃金	パートタイム（常用）		
		求人募集賃金			求人募集賃金	求職者 希望賃金	
		上限平均	下限平均				上限平均
合計		281,541	214,714	224,058	1,283	1,192	1,182
職業別	管理的職業従事者	0	0	350,000	0	0	1,500
	専門的・技術的職業従事者	319,032	223,750	237,674	1,461	1,357	1,251
	事務的従事者	251,716	202,776	205,316	1,275	1,176	1,118
	販売従事者	309,224	235,132	251,739	1,325	1,129	1,146
	サービス職業従事者	224,030	193,214	223,750	1,250	1,143	1,094
	保安職業従事者	233,519	212,831	250,000	1,217	1,178	0
	農林漁業従事者	225,122	187,732	228,333	1,121	1,096	1,061
	生産工程職業従事者	271,757	201,888	213,864	1,346	1,269	1,112
	輸送・機械運転従事者	305,935	238,224	239,091	1,198	1,136	1,200
	建設・採掘従事者	364,514	228,913	313,333	0	0	0
運搬・清掃・包装等従事者	243,853	209,348	210,833	1,180	1,118	1,271	
年齢別	24歳以下	281,406	214,253	220,000	1,284	1,192	1,117
	25～34歳	281,639	213,991	219,661	1,283	1,193	1,107
	35～44歳	280,453	213,870	231,277	1,283	1,193	1,124
	45～54歳	283,733	217,370	222,600	1,283	1,193	1,132
	55歳以上	280,908	215,195	225,217	1,280	1,189	1,213

注1 求人募集数・求職者数・求人倍率は、正式にはそれぞれ有効求人数・有効求職者数・有効求人倍率といいます。

2 求人倍率は、求職者1人あたりの求人募集数を意味しています。

3 「職業」の合計欄には、「管理的職業従事者」「農林漁業従事者」「分類不能の職業」を含みます。

4 年齢別の求人募集数・求人倍率は、**求人数均等配分方式（求人数を対象年齢に相当する各年齢階級に均等に配分する算出方法）**により計算しています。

5 「求人募集賃金」は、1カ月間に受理した求人賃金（「常用」については基本給＋定期的に支払われる手当、時間外手当含まず。「常用的パート」については基本給。）の平均値です。

6 「求職者希望賃金」は、1カ月間に新たに求職申込をした者の希望賃金の平均値です。

7 「常用」とは、雇用期間に定めがないもの、又は、雇用期間が4か月以上のものになります。