

業 務 月 報

(令和3年7月分)

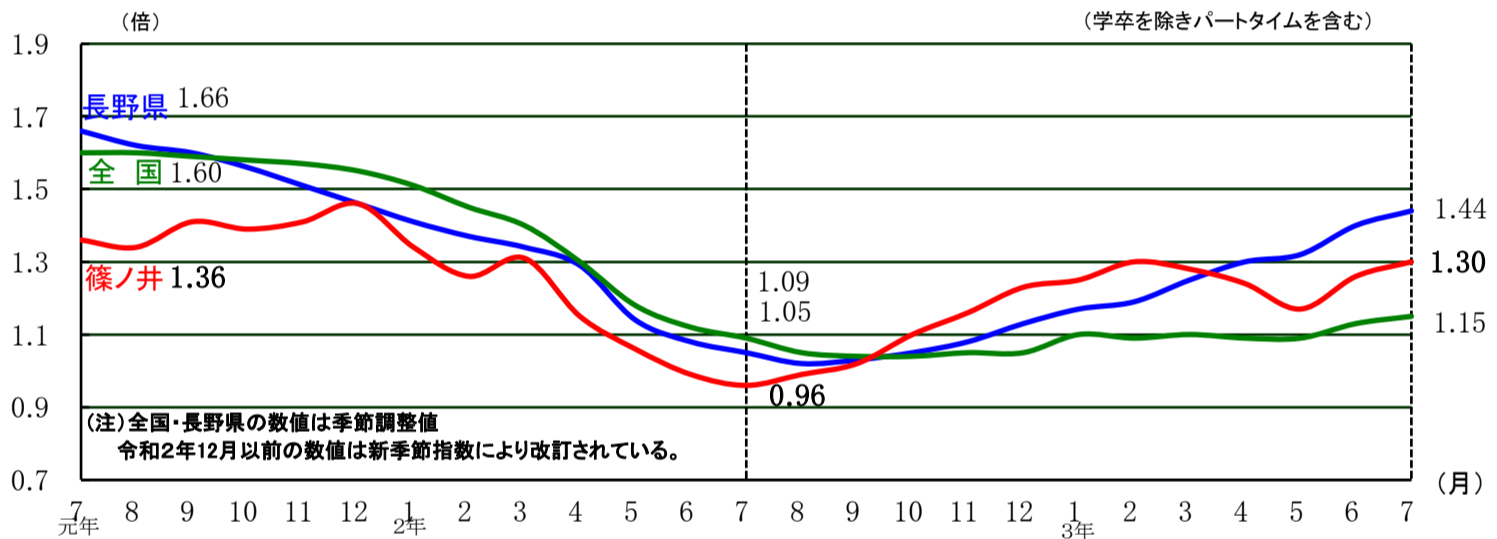
篠ノ井公共職業安定所

ハローワーク篠ノ井における7月の有効求人倍率(全数)は、1.30倍で前年同月を0.34ポイント上回った。
 新規求人数(全数)は、前年同月に比べ34.1%増加し1,199人であった。
 新規求人数に占める正社員割合は54.5%で、前年同月に比べ0.2ポイント減少した。
 新規求職者数(全数)は、前年同月に比べ8.0%増加し568人であった。
 就職者数(全数)は、前年同月に比べ1.1%減少し187人であった。

1 求人・求職の状況

① 月間有効求人倍率の推移

ハローワーク篠ノ井の7月の有効求人倍率は1.30倍で、11ヶ月連続で1倍を上回った。



	8月	9月	10月	11月	12月	1月	2月	3月	4月	5月	6月	7月
最近年	0.99	1.02	1.10	1.16	1.23	1.25	1.30	1.28	1.24	1.17	1.26	1.30
前年	1.34	1.41	1.39	1.41	1.46	1.34	1.26	1.31	1.15	1.06	0.99	0.96

② 地域別有効求人倍率

地域別の有効求人倍率(全数)は、3ヶ月連続で4地域とも前年同月を上回り、安定所別にみてもすべての安定所で前年同月を上回った。篠ノ井所は県下8位であった。

[新規学卒を除く全数]

地域別 安定所別	北信(1.32)				東信(1.42)		中信(1.24)			南信(1.37)		
	長野	篠ノ井	飯山	須坂	上田	佐久	松本	木曾福島	大町	飯田	伊那	諏訪
全数	1.36	1.30	1.20	1.30	1.35	1.49	1.24	1.79	1.06	1.41	1.39	1.32
(前年比ポイント)	(0.15)	(0.34)	(0.23)	(0.43)	(0.39)	(0.35)	(0.29)	(0.34)	(0.39)	(0.51)	(0.69)	(0.29)
うち常用・パート	1.22	1.26	1.15	1.18	1.12	1.37	1.04	1.66	0.99	1.28	1.18	1.24
(前年比ポイント)	(0.08)	(0.31)	(0.20)	(0.35)	(0.25)	(0.31)	(0.18)	(0.34)	(0.36)	(0.49)	(0.52)	(0.28)

*地域名の()内は地域別の有効求人倍率。 ※「うち常用・パート」とは臨時・季節を除く。

③ 新規求人数の推移

新規求人数(全数)は、前年同月に比べ34.1%増加し1,199人であった。うち、常用は前年同月に比べ28.9%増加し736人、パートは前年同月に比べ43.2%増加し454人であった。常用のうち正社員は前年同月に比べ33.5%増加し653人であった。また、全数に占める正社員割合は前年同月に比べ0.2ポイント減少し54.5%であった。

年月	2年 7月	8月	9月	10月	11月	12月	3年 1月	2月	3月	4月	5月	6月	7月
全 数	894	872	1,117	1,150	903	1,184	1,177	1,149	1,390	1,249	975	1,313	1,199
(前年比)	(▲28.5)	(▲18.4)	(▲15.0)	(▲0.3)	(▲14.7)	(▲3.0)	(8.4)	(▲1.5)	(2.1)	(51.0)	(9.6)	(22.7)	(34.1)
うち常用	571	558	739	690	558	792	783	694	897	765	653	896	736
(前年比)	(▲27.1)	(▲21.0)	(▲11.6)	(▲0.4)	(▲17.6)	(3.8)	(12.0)	(▲0.9)	(7.2)	(38.1)	(16.8)	(22.6)	(28.9)
うちパート	317	311	366	446	331	371	382	440	434	480	319	385	454
(前年比)	(▲30.3)	(▲11.6)	(▲21.1)	(▲1.3)	(▲9.6)	(▲17.4)	(0.0)	(▲2.9)	(▲14.6)	(79.1)	(0.0)	(16.7)	(43.2)
常用のうち正社員	489	485	653	588	496	707	680	590	778	663	577	801	653
(前年比)	(▲24.5)	(▲18.1)	(▲9.1)	(0.2)	(▲12.8)	(6.0)	(11.3)	(5.2)	(4.1)	(42.0)	(22.2)	(20.3)	(33.5)
全数に占める 正社員の割合	54.7	55.6	58.5	51.1	54.9	59.7	57.8	51.3	56.0	53.1	59.2	61.0	54.5

※ うち常用にはパートは含まれない。

④ 産業別新規求人状況

新規求人数を産業別にみると、すべての産業で前年同月に比べ増加した。管内主力産業である製造業では一部の業種で前年同月に比べ減少しているが、製造業全体では前年同月に比べ38.7%増加している。

産 業 別	新規求人数 (人)	前年比 (%)	産 業 別	新規求人数 (人)	前年比 (%)
全 数	1,199 (454)	34.1 (43.2)	情 報 通 信 業	0 (0)	-
建 設 業	190 (11)	13.1 (83.3)	運 輸 業・郵 便 業	110 (28)	19.6 (64.7)
製 造 業	265 (64)	38.7 (0.0)	卸 売 業・小 売 業	131 (73)	12.0 (21.7)
食 料 品・た ば こ	45 (26)	▲32.8 (▲31.6)	金 融 業・保 険 業 ・ 不 動 産 業	6 (2)	200.0 -
パ ル プ・印 刷	6 (0)	100.0 (▲100.0)	宿 泊 業 ・ 飲 食 サービス 業	29 (25)	141.7 (127.3)
プ ラ ス チ ッ ク	10 (3)	233.3 -	飲 食 店	16 (15)	77.8 (66.7)
金 属 製 品	18 (6)	157.1 (500.0)	生 活 関 連 サービス 業・ 娯 楽 業	60 (33)	53.8 (43.5)
は ん 用 機 械 器 具	26 (6)	116.7 (100.0)	洗 濯・理 容 ・ 美 容・浴 場 業	32 (14)	433.3 -
生 産 用 機 械 器 具	46 (3)	360.0 (200.0)	教 育、学 習 支 援 業	18 (11)	125.0 (57.1)
業 務 用 機 械 器 具	20 (4)	150.0 (300.0)	医 療・福 祉	224 (148)	69.7 (80.5)
電 子 部 品 デ バ イ ス	25 (4)	316.7 (100.0)	社 会 保 険・社 会 福 祉・介 護 事 業	178 (124)	71.2 (96.8)
電 気 機 械 器 具	16 (7)	23.1 (250.0)	サ ー ビ ス 業(他 に 分 類 さ れ な い も の)	102 (22)	37.8 (22.2)
情 報 通 信 機 械 器 具	7 (3)	▲58.8 (▲50.0)	そ の 他 の 産 業	64 (37)	8.5 (27.6)
輸 送 用 機 械 器 具	13 (1)	116.7 -			

()はパートで内数

⑤ 新規求職者の推移

新規求職者(全数)は、前年同月に比べ8.0%増加し568人であった。うち、常用は前年同月に比べ11.8%増加し342人、パートは前年同月に比べ3.7%増加し225人であった。

年月	2年 7月	8月	9月	10月	11月	12月	3年 1月	2月	3月	4月	5月	6月	7月
全 数	526	449	540	551	440	477	616	603	724	828	589	539	568
前年比	▲16.9	▲8.6	▲5.1	1.7	▲14.2	▲3.0	▲9.7	▲3.8	28.4	5.2	15.7	▲12.1	8.0
うち常用	306	279	317	315	270	265	331	346	424	415	319	323	342
前年比	▲26.4	▲10.6	▲11.5	▲4.3	▲20.6	▲18.2	▲22.3	▲7.2	18.1	0.0	6.3	▲9.5	11.8
うちパート	217	170	223	235	166	182	269	254	298	411	270	216	225
前年比	0.9	▲5.0	5.7	11.4	▲4.0	8.3	5.1	0.0	45.4	11.4	29.8	▲15.6	3.7

※ うち常用にはパートは含まれない。

⑥ 新規常用求職者の態様別状況

新規求職者のうち常用希望の求職者を態様別にみると、在職者が前年同月に比べ24.0%増加し129人であった。離職者のうち自己都合による者が前年同月に比べ23.3%増加し148人であった。

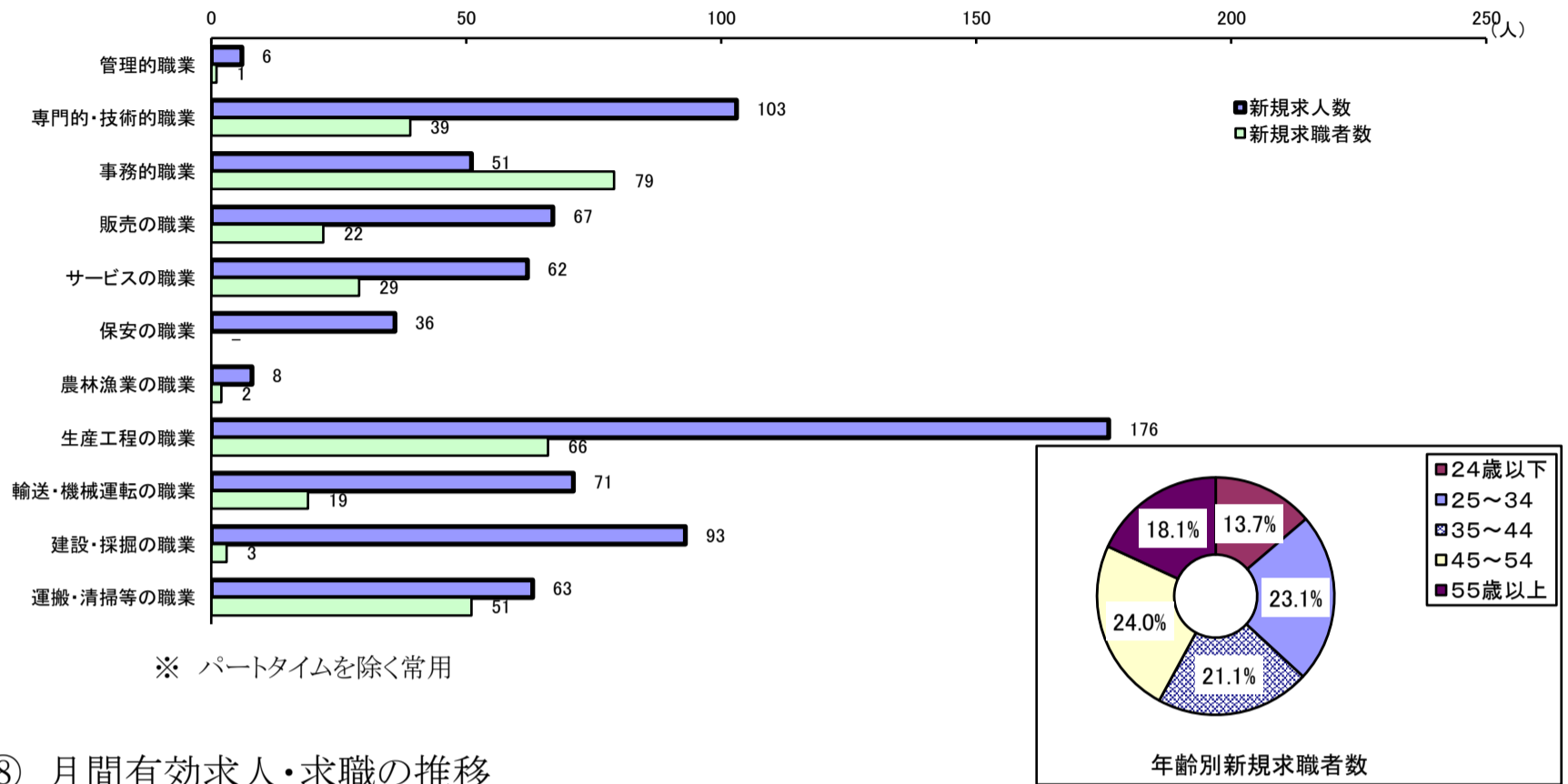
年月	2年 7月	8月	9月	10月	11月	12月	3年 1月	2月	3月	4月	5月	6月	7月
求 職 者	306	279	317	315	270	265	331	346	424	415	319	323	342
(前年比)	(▲26.4)	(▲10.6)	(▲11.5)	(▲4.3)	(▲20.6)	(▲18.2)	(▲22.3)	(▲7.2)	(18.1)	(0.0)	(6.3)	(▲9.5)	(11.8)
在 職 者	104	98	108	136	115	112	146	156	162	147	96	141	129
(前年比)	(▲31.6)	(▲26.9)	(▲25.5)	(12.4)	(▲22.3)	(▲15.8)	(▲23.2)	(▲16.1)	(0.0)	(37.4)	(6.7)	(7.6)	(24.0)
離 職 者	162	174	198	162	138	141	175	176	233	251	208	167	198
(前年比)	(▲24.3)	(3.6)	(1.0)	(▲14.7)	(▲23.8)	(▲19.9)	(▲17.8)	(2.3)	(33.9)	(▲14.3)	(3.0)	(▲22.7)	(22.2)
定 年	5	3	7	11	4	7	6	12	12	25	15	12	6
(前年比)	(▲50.0)	(▲50.0)	(▲22.2)	(▲8.3)	(▲42.9)	(75.0)	(▲25.0)	(71.4)	(50.0)	(▲26.5)	(25.0)	(50.0)	(20.0)
事 業 主 都 合	33	43	44	30	17	28	28	38	37	49	35	31	43
(前年比)	(0.0)	(95.5)	(63.0)	(57.9)	(▲34.6)	(▲15.2)	(▲30.0)	(90.0)	(37.0)	(▲9.3)	(▲5.4)	(▲44.6)	(30.3)
自 己 都 合	120	123	145	116	114	101	139	120	176	175	157	120	148
(前年比)	(▲26.8)	(▲10.9)	(▲7.6)	(▲25.2)	(▲21.9)	(▲26.3)	(▲13.1)	(▲13.0)	(29.4)	(▲12.5)	(4.7)	(▲20.0)	(23.3)
無 業 者	40	7	11	17	17	12	10	14	29	17	15	15	15
(前年比)	(▲20.0)	(▲30.0)	(▲35.3)	(▲5.6)	(54.5)	(▲20.0)	(▲56.5)	(▲6.7)	(26.1)	(13.3)	(87.5)	(50.0)	(▲62.5)

※ パートタイムを除く常用

※ 離職者は、「前職雇用者」と「前職自営、その他」(表中では省略)に分けられる。
「前職雇用者」は、離職理由別に「定年」「事業主都合」「自己都合」「不明」(表中では省略)に区分される。
このため内訳の計と離職者数欄の数値は一致しない。
※ 無業者とは、家事、育児等従事者及び離職後1年を超えて求職活動をしていない者をいう。

⑦ 職業別新規求人・求職及び年齢別新規求職の状況

新規求人数と新規求職者数を職業別にみると、事務的職業で求職者数が求人数を上回っており、その他の職種では求人数が求職者数を上回っている。45歳以上の求職者が全体の42.1%を占めている。



⑧ 月間有効求人・求職の推移

月間有効求人数は、前年同月に比べ29.5%増加し3,370人であった。6ヶ月連続で前年同月を上回っている。月間有効求職者数は、前年同月に比べ3.8%減少し2,595人であった。14ヶ月ぶりに前年同月を下回った。

年月	2年7月	8月	9月	10月	11月	12月	3年1月	2月	3月	4月	5月	6月	7月
月間有効求人数	2,602	2,607	2,737	2,960	2,965	3,071	3,192	3,378	3,549	3,539	3,246	3,363	3,370
前年比	▲25.2	▲20.2	▲20.7	▲12.1	▲10.6	▲7.0	▲1.0	3.0	2.0	14.8	18.0	28.9	29.5
月間有効求職者数	2,698	2,641	2,680	2,689	2,565	2,502	2,563	2,603	2,783	2,864	2,769	2,672	2,595
前年比	5.5	8.3	9.7	10.7	8.7	10.9	6.8	0.3	4.3	6.9	6.5	1.7	▲3.8

※ パートタイムを含む全数

2 就職の状況

就職者数(全数)は、前年同月に比べ1.1%減少し187人であった。うち、常用は前年同月に比べ12.6%増加し98人、パートは前年同月に比べ15.8%減少し85人であった。

年月	2年7月	8月	9月	10月	11月	12月	3年1月	2月	3月	4月	5月	6月	7月
全数	189	156	204	220	190	157	177	210	312	243	195	228	187
前年比	▲27.0	▲22.0	▲8.1	▲3.5	▲19.1	▲27.3	▲4.8	▲6.3	▲3.7	5.2	22.6	14.0	▲1.1
うち常用	87	79	98	110	87	72	76	92	135	125	85	92	98
前年比	▲36.0	▲25.5	▲16.9	▲5.2	▲34.6	▲37.4	▲10.6	▲26.4	▲16.7	9.6	14.9	5.7	12.6
うちパート	101	75	104	108	98	81	95	114	170	111	106	132	85
前年比	▲14.4	▲16.7	4.0	0.9	0.0	▲18.2	▲2.1	21.3	7.6	0.0	26.2	17.9	▲15.8

※ うち常用にはパートは含まれない

3 人員整理の状況

10人以上の人員整理による離職の件数は0件であった。雇用保険喪失データからみる事業主都合離職者は前年同月に比べ47.1%減少し18人であった。

① 10人以上の人員整理の状況

年月	2年 7月	8月	9月	10月	11月	12月	3年 1月	2月	3月	4月	5月	6月	7月
件数	0	1	0	0	0	0	0	1	0	0	1	0	0
整理人員	0	305	0	0	0	0	0	17	0	0	11	0	0

② 事業主都合による離職の推移 (雇用保険被保険者資格喪失データ)

年月	2年 7月	8月	9月	10月	11月	12月	3年 1月	2月	3月	4月	5月	6月	7月
人数	34	37	30	227	22	12	31	83	61	83	15	18	18
前年比	▲19.0	15.6	▲37.5	1,318.8	▲31.3	▲62.5	▲31.1	591.7	154.2	3.8	▲48.3	▲41.9	▲47.1

※ 特例被保険者を除く

4 雇用保険適用事業所・被保険者・受給者実人員の状況

雇用保険適用事業所数は3,028事業所、被保険者数は54,884人であった。雇用保険の基本手当受給者数は前年同月に比べ19.6%減少し686人であった。

年月	2年 7月	8月	9月	10月	11月	12月	3年 1月	2月	3月	4月	5月	6月	年 7月	
事業所数	月末現在	3,034	3,042	2,995	2,997	3,001	3,008	3,050	3,052	3,056	3,050	3,037	3,034	3,028
	前年比	▲0.4	0.0	0.1	0.2	0.1	▲0.7	0.7	0.6	0.7	0.5	0.0	0.0	▲0.2
被保険者数	資格取得数	385	523	433	464	618	390	384	354	454	1,109	1,250	562	436
	資格喪失数	443	406	425	779	601	463	610	435	550	1,146	513	475	643
	月末現在	54,807	54,925	55,050	54,729	54,746	54,687	54,465	54,450	54,355	54,320	55,031	55,103	54,884
	前年比	▲0.1	0.3	0.6	0.1	0.1	0.1	0.3	0.5	0.3	1.1	1.3	0.6	0.1
受給者実人員	基本手当受給者数	853	832	807	799	658	678	635	632	645	574	597	639	686
	前年比	19.3	18.2	11.8	12.5	▲3.9	5.8	▲5.6	2.4	2.9	▲5.6	▲17.9	▲21.2	▲19.6