

# 業 務 月 報

《平成30年11月分》

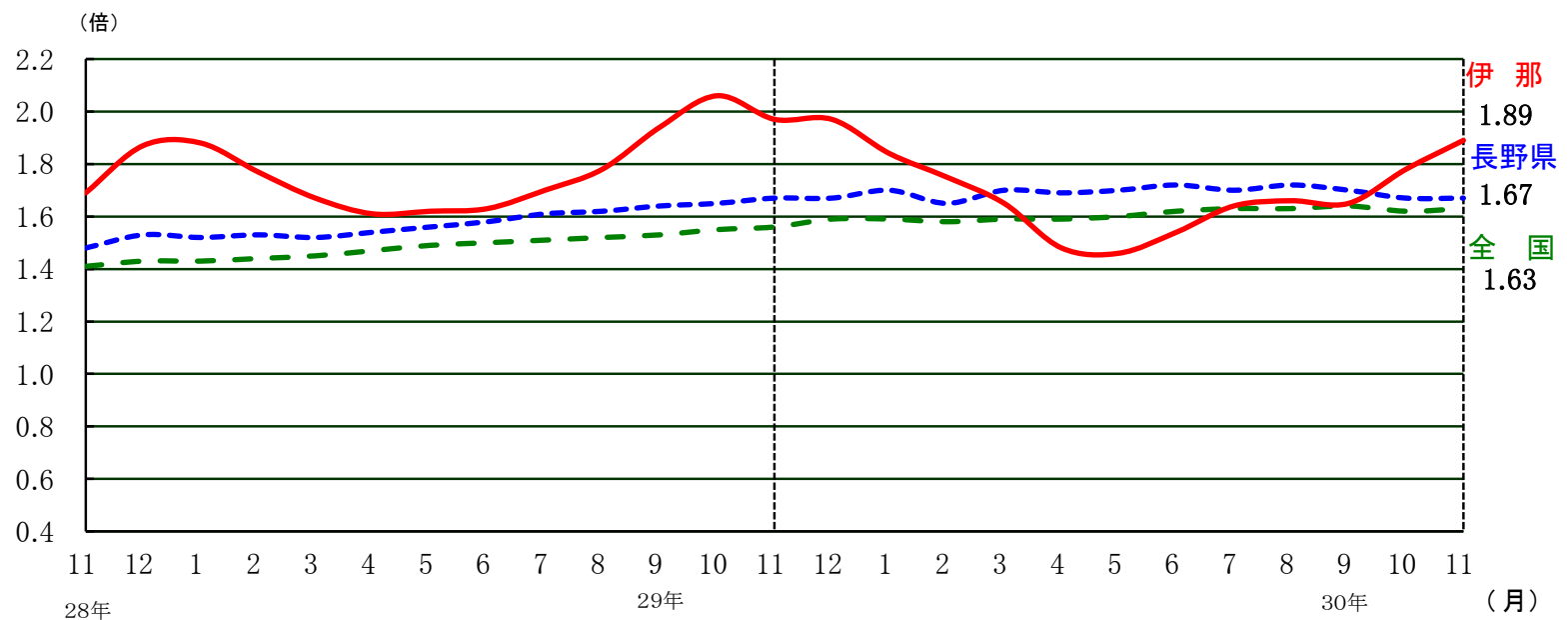


月間有効求人倍率は、1.89倍となり前月から0.11ポイント上回り、前年同月から0.08ポイント下回った。  
 新規求人倍率は、2.98倍となり前月から0.42ポイント、前年同月から0.01ポイントそれぞれ上回った。  
 新規求人数は、1,767人で前年同月を2.6%上回った。月間有効求人数は、4,642人で前年同月を6.7%下回った。  
 新規求職者数は、593人で前年同月を2.2%上回った。月間有効求職者数は、2,453人で前年同月を2.7%下回った。

## 1 求人・求職の状況

### ① 月間有効求人倍率の推移

月間有効求人倍率は、1.89倍となり前月から0.11ポイント上回り、前年同月からは0.08ポイント下回った。



	12月	1月	2月	3月	4月	5月	6月	7月	8月	9月	10月	11月
最近年	1.97	1.84	1.75	1.65	1.48	1.46	1.54	1.64	1.66	1.65	1.78	1.89
前年	1.87	1.88	1.77	1.67	1.61	1.62	1.63	1.70	1.78	1.94	2.06	1.97

### ② 地域別有効求人倍率

南信地域の有効求人倍率は、1.74倍となり前月より0.04ポイント上回った。  
 他の3地域では、北信地域は0.07ポイント、中信地域は0.04ポイント前月比をそれぞれ下回り、東信地域では0.04ポイント前月比上回った。

[ 新規学卒を除く全数 ]

地域別 安定所別	北 信 (1.86)				東 信 (1.77)		中 信 (1.72)			南 信 (1.74)		
	長野	篠ノ井	飯山	須坂	上田	佐久	松本	木曾福島	大町	飯田	伊那	諏訪
全 数	2.11	1.58	1.77	1.57	1.79	1.74	1.64	1.91	2.24	1.54	1.89	1.79
(前年比ポイント)	(0.21)	(▲0.15)	(▲0.38)	(▲0.26)	(0.03)	(▲0.03)	(▲0.04)	(0.18)	(0.18)	(▲0.20)	(▲0.08)	(0.20)
うちパートを含む常用	1.89	1.48	1.40	1.50	1.34	1.71	1.47	1.76	1.52	1.38	1.68	1.72
(前年比ポイント)	(0.20)	(▲0.18)	(▲0.25)	(▲0.13)	(0.15)	(0.01)	(0.00)	(0.03)	(0.13)	(▲0.17)	(0.02)	(0.27)

※地域名の( )内は地域別の有効求人倍率。

③ 新規求人数の推移

新規求人数で全数では、1,767人となり前年同月を2.6%、前月からは3.7%それぞれ上回った。  
常用のうち正社員数は657人で前年同月を4.6%上回った。

年月	29年 11月	12月	30年 1月	2月	3月	4月	5月	6月	7月	8月	9月	10月	11月
全 数 (前年比)	1,723 (2.3)	1,650 (▲14.8)	1,615 (▲24.6)	1,602 (▲20.7)	1,506 (▲23.2)	1,376 (▲27.0)	1,500 (▲17.0)	1,520 (▲21.2)	1,508 (▲16.5)	1,567 (▲20.4)	1,372 (▲39.4)	1,704 (▲23.7)	1,767 (2.6)
うち常用 (前年比)	934 (23.1)	982 (6.3)	864 (▲16.2)	869 (▲9.2)	871 (▲11.5)	755 (▲21.0)	765 (▲17.1)	881 (▲5.6)	857 (▲5.7)	846 (▲9.8)	790 (▲25.5)	979 (▲7.1)	946 (1.3)
うちパート (前年比)	605 (10.0)	507 (▲8.2)	610 (▲1.0)	543 (▲8.1)	493 (▲20.0)	498 (▲19.3)	558 (▲7.3)	512 (▲17.8)	550 (▲9.4)	546 (▲20.5)	467 (▲31.1)	612 (▲8.5)	595 (▲1.7)
常用のうち正社員 (前年比)	628 (29.8)	650 (20.1)	712 (10.6)	539 (▲6.1)	587 (0.9)	611 (0.5)	486 (▲22.0)	635 (4.1)	664 (▲2.2)	593 (▲4.2)	589 (▲10.2)	753 (10.6)	657 (4.6)
全数に占める 正社員の割合	36.4	39.4	44.1	33.6	39.0	44.4	32.4	41.8	44.0	37.8	42.9	44.2	37.2

※ うち常用にはパートは含まれない。

④ 産業別新規求人状況

産業別(大分類)の新規求人数は、「製造業」「宿泊業・飲食サービス業」「生活関連サービス業・娯楽業」「医療・福祉」で前年同月比を上回り、それ以外の業種では、前年同月比を下回った。

産 業 別	新規求人数 (人)	前月比 (%)	前年比 (%)	産 業 別	新規求人数 (人)	前月比 (%)	前年比 (%)
全 数	1,767 (595)	3.7 (▲2.8)	2.6 (▲1.7)	情 報 通 信 業	0 (0)	▲100.0 (▲100.0)	▲100.0 (▲100.0)
建 設 業	137 (8)	▲19.4 (▲27.3)	▲8.7 (▲11.1)	運 輸 業・郵 便 業	91 (26)	1.1 (62.5)	▲20.2 (▲31.6)
製 造 業	431 (84)	▲3.1 (▲28.2)	8.0 (▲20.0)	卸 売 業・小 売 業	159 (86)	▲14.5 (▲25.2)	▲18.9 (▲17.3)
食 料 品・た ば こ	59 (25)	47.5 (▲3.8)	31.1 (13.6)	金 融 業・保 険 業 ・ 不 動 産 業	7 (1)	▲41.7 (▲83.3)	▲36.4 (▲66.7)
パ ル プ・印 刷	12 (3)	▲36.8 (▲57.1)	▲58.6 (▲80.0)	宿 泊 業 ・ 飲 食 サービス 業	88 (70)	▲33.3 (▲27.1)	11.4 (9.4)
プ ラ ス チ ッ ク	29 (1)	20.8 (▲83.3)	141.7 (▲80.0)	飲 食 店	47 (40)	▲53.0 (▲45.2)	▲24.2 (▲24.5)
金 属 製 品	44 (6)	▲8.3 (▲25.0)	▲22.8 (▲50.0)	生 活 関 連 サービス 業・ 娯 楽 業	181 (67)	331.0 (235.0)	229.1 (191.3)
は ん 用 機 械 器 具	77 (10)	75.0 (42.9)	450.0 (900.0)	洗 濯・理 容 ・ 美 容・浴 場 業	51 (37)	264.3 (362.5)	64.5 (184.6)
生 産 用 機 械 器 具	22 (2)	4.8 (100.0)	▲15.4 (▲71.4)	教 育、学 習 支 援 業	11 (7)	▲70.3 (▲50.0)	▲66.7 (▲72.0)
業 務 用 機 械 器 具	23 (2)	▲56.6 (▲60.0)	9.5 (▲50.0)	医 療・福 祉	191 (100)	▲9.9 (2.0)	3.2 (9.9)
電 子 部 品 デ バ イ ス	50 (10)	194.1 (66.7)	31.6 (150.0)	社 会 保 険・社 会 福 祉・介 護 事 業	104 (59)	▲13.3 (22.9)	20.9 (43.9)
電 気 機 械 器 具	39 (12)	▲37.1 (▲47.8)	▲50.0 (▲47.8)	サ ー ビ ス 業(他 に 分 類 さ れ な い も の)	370 (87)	27.1 (19.2)	▲1.9 (▲4.4)
情 報 通 信 機 械 器 具	8 (2)	33.3 (▲50.0)	300.0 (0.0)	職 業 紹 介・ 労 働 者 派 遣 業	244 (24)	40.2 (300.0)	▲6.2 (4.3)
輸 送 用 機 械 器 具	22 (4)	▲60.0 (▲71.4)	▲12.0 (0.0)	そ の 他 の 産 業	44 (43)	300.0 (760.0)	15.8 (22.9)

( )はパートで内数

## ⑤ 新規求職者の推移

新規求職者で全数は、593人となり前年同月を2.2%上回り、前月からは11.0%下回った。  
うち常用は、396人で前年同月を1.0%、前月からは13.7%それぞれ下回った。

年月	29年 11月	12月	30年 1月	2月	3月	4月	5月	6月	7月	8月	9月	10月	11月
全 数	580	577	753	682	702	820	732	630	608	639	561	666	593
前年比	5.3	2.5	1.2	▲13.7	▲4.0	2.2	▲0.3	▲8.7	0.3	0.5	▲17.7	2.8	2.2
うち常用	400	369	494	484	485	461	446	430	437	436	370	459	396
前年比	9.3	8.8	▲1.4	▲9.2	▲1.4	0.0	▲0.4	▲5.7	4.3	▲6.4	▲18.7	11.1	▲1.0
うちパート	168	165	247	196	214	357	279	197	169	198	187	201	184
前年比	▲2.9	▲2.9	5.6	▲21.9	▲9.7	5.6	▲0.7	▲15.8	▲8.2	19.3	▲15.8	▲14.1	9.5

※ うち常用にはパートは含まれない。

## ⑥ 新規常用求職者の態様別状況

新規常用求職者396人の態様別内訳では、在職者が202人で前年同月を9.8%上回り、離職者が182人で前年同月を3.7%下回った。  
離職者のうち事業主都合は44人で前年同月を2.3%上回り、自己都合は131人で前年同月を7.1%下回った。

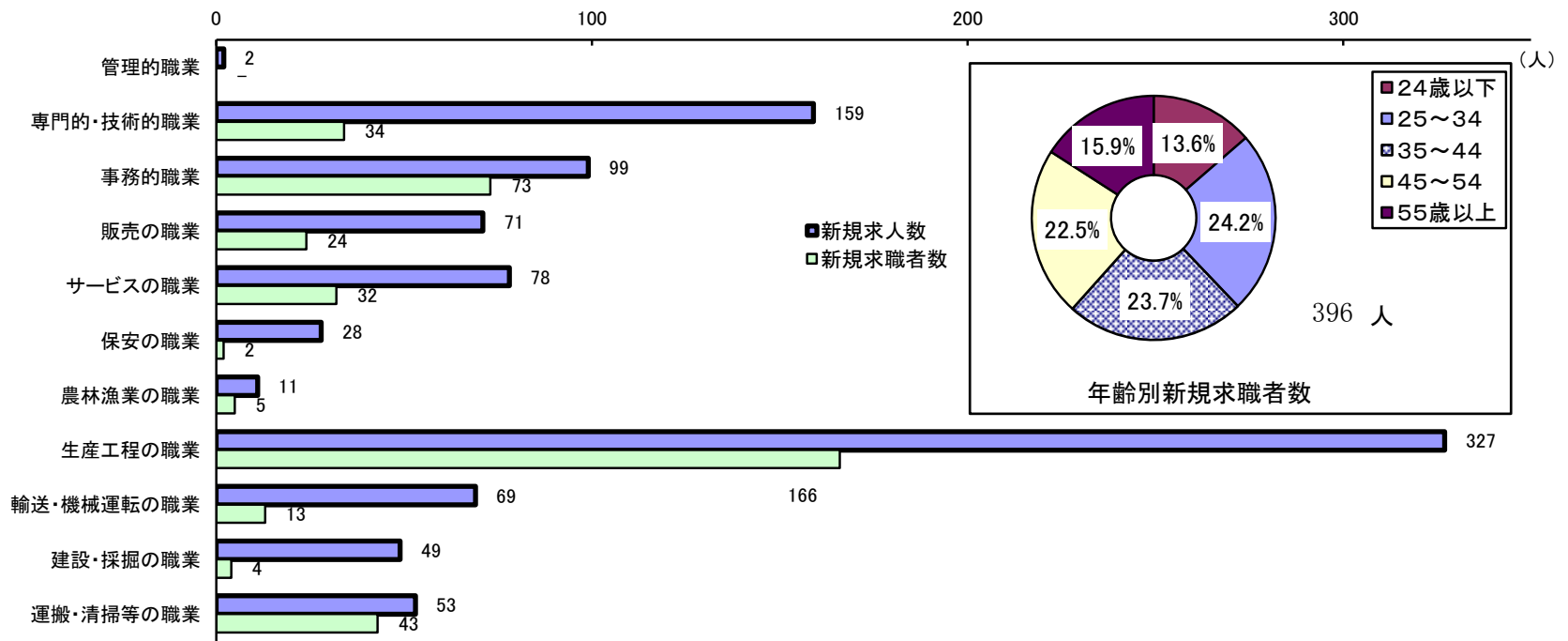
年月	29年 11月	12月	30年 1月	2月	3月	4月	5月	6月	7月	8月	9月	10月	11月
求 職 者	400	369	494	484	485	461	446	430	437	436	370	459	396
(前年比)	(9.3)	(8.8)	(▲1.4)	(▲9.2)	(▲1.4)	(0.0)	(▲0.4)	(▲5.7)	(4.3)	(▲6.4)	(▲18.7)	(11.1)	(▲1.0)
在 職 者	184	178	244	249	232	175	200	221	233	224	187	222	202
(前年比)	(9.5)	(9.2)	(▲2.0)	(1.6)	(5.5)	(23.2)	(8.7)	(4.7)	(33.9)	(▲2.6)	(▲11.0)	(28.3)	(9.8)
離 職 者	189	173	221	218	225	265	224	186	193	195	172	219	182
(前年比)	(3.3)	(6.1)	(▲3.9)	(▲15.5)	(1.4)	(▲10.5)	(▲5.1)	(▲16.2)	(▲12.3)	(▲5.8)	(▲24.2)	(0.0)	(▲3.7)
定 年	3	9	6	8	9	14	8	4	6	3	4	2	4
(前年比)	(▲50.0)	(50.0)	(▲53.8)	(▲27.3)	(28.6)	(▲26.3)	(0.0)	(▲50.0)	(0.0)	(▲40.0)	(▲42.9)	(▲66.7)	(33.3)
事 業 主 都 合	43	36	63	43	47	80	57	47	38	45	32	52	44
(前年比)	(2.4)	(▲26.5)	(10.5)	(▲56.1)	(27.0)	(9.6)	(16.3)	(▲4.1)	(▲20.8)	(18.4)	(▲42.9)	(26.8)	(2.3)
自 己 都 合	141	123	148	163	167	167	157	128	145	143	128	161	131
(前年比)	(5.2)	(19.4)	(▲2.0)	(13.2)	(▲3.5)	(▲14.8)	(▲8.7)	(▲19.5)	(▲10.5)	(▲10.6)	(▲20.0)	(▲3.6)	(▲7.1)
無 業 者	27	18	29	17	28	21	22	23	11	17	11	18	12
(前年比)	(80.0)	(38.5)	(31.8)	(▲43.3)	(▲44.0)	(▲8.7)	(▲21.4)	(0.0)	(▲56.0)	(▲41.4)	(▲38.9)	(▲14.3)	(▲55.6)

※ パートタイムを除く常用

※ 離職者は、「前職雇用者」と「前職自営、その他」(表中では省略)に分けられる。  
「前職雇用者」は、離職理由別に「定年」「事業主都合」「自己都合」「不明」(表中では省略)に区分される。  
このため内訳の計と離職者数欄の数値は一致しない。  
※ 無業者とは、家事、育児等従事者及び離職後1年を超えて求職活動をしていない者をいう。

### ⑦ 職業別新規求人・求職及び年齢別新規求職の状況

職業別新規求人数は、すべての職業において新規求人数が新規求職者数を上回った。



### ⑧ 月間有効求人・求職の推移

月間有効求人数は、4,642人で前年同月を6.7%下回り、前月からは3.7%上回った。  
 月間有効求職者数は2,453人で前年同月を2.7%、前月からは2.4%それぞれ下回った。

年月	29年11月	12月	30年1月	2月	3月	4月	5月	6月	7月	8月	9月	10月	11月
月間有効求人数	4,976	4,815	4,754	4,667	4,431	4,055	4,050	4,166	4,307	4,327	4,184	4,478	4,642
前年比	15.7	5.8	▲0.1	▲2.7	▲7.5	▲11.1	▲11.3	▲10.5	▲7.8	▲9.9	▲19.8	▲17.3	▲6.7
月間有効求職者数	2,520	2,449	2,579	2,664	2,681	2,731	2,766	2,702	2,619	2,605	2,537	2,514	2,453
前年比	▲1.0	0.5	1.9	▲1.8	▲6.4	▲3.6	▲2.1	▲5.5	▲4.9	▲3.5	▲5.8	▲4.4	▲2.7

※ パートタイムを含む全数

## 2 就職の状況

就職件数は、全数で257人となり前年同月を4.1%、前月からは6.2%それぞれ下回った。  
 うち常用は、150人で前年同月を8.0%下回り、うちパートは104人で前年同月を8.3%上回った。

年月	29年11月	12月	30年1月	2月	3月	4月	5月	6月	7月	8月	9月	10月	11月
全数	268	234	243	336	355	320	321	293	239	236	316	274	257
前年比	3.9	▲0.8	▲2.8	30.2	2.0	4.9	11.1	▲13.8	▲15.5	▲12.3	7.1	▲8.7	▲4.1
うち常用	163	135	142	197	219	181	192	157	133	139	196	171	150
前年比	18.1	▲2.2	0.7	33.1	7.4	9.0	42.2	▲12.8	▲21.3	▲16.8	7.1	▲0.6	▲8.0
うちパート	96	88	91	136	133	132	121	123	103	91	107	86	104
前年比	▲12.7	▲2.2	▲4.2	34.7	▲2.9	▲0.8	▲16.0	▲19.6	▲3.7	▲1.1	0.9	▲27.1	8.3

※ うち常用にはパートは含まれない

### 3 人員整理の状況

11月中に把握した10人以上の人員整理は、0件であった。  
雇用保険資格喪失データにおける事業主都合による離職者は、25人で前年同月を32.4%下回った。

#### ① 10人以上の人員整理の状況

年月	29年 11月	12月	30年 1月	2月	3月	4月	5月	6月	7月	8月	9月	10月	11月
件数	0	0	1	0	1	1	0	0	0	0	1	0	0
整理人員	0	0	75	0	10	23	0	0	0	0	11	0	0

#### ② 事業主都合による離職の推移 (雇用保険被保険者資格喪失データ)

年月	29年 11月	12月	30年 1月	2月	3月	4月	5月	6月	7月	8月	9月	10月	11月
人数	37	16	105	39	61	96	36	41	53	55	39	42	25
前年比	▲21.3	▲71.9	156.1	▲74.0	32.6	15.7	12.5	▲6.8	20.5	57.1	39.3	▲36.4	▲32.4

※ 特例被保険者を除く

### 4 雇用保険適用事業所・被保険者・受給者実人員の状況

雇用保険被保険者数は、11月末現在で50,800人となり、前年同月を2.0%上回った。  
基本手当受給者は、533人で前年同月を5.5%下回った。

年月	29年 11月	12月	30年 1月	2月	3月	4月	5月	6月	7月	8月	9月	10月	11月
事業所数	月末現在	3,031	3,033	3,030	3,030	3,030	3,031	3,028	3,029	3,033	3,026	3,037	3,034
	前年比	0.3	0.2	0.3	0.2	0.0	0.4	0.5	0.2	0.1	0.1	0.4	0.6
被保険者数	資格取得数	733	539	606	536	746	1,415	1,286	705	642	649	522	761
	資格喪失数	555	514	711	479	832	1,362	681	594	593	623	542	666
	月末現在	49,799	49,841	49,732	49,790	49,704	49,537	50,132	50,245	50,247	50,639	50,625	50,728
	前年比	3.4	3.6	3.4	3.3	2.6	2.5	2.1	1.8	1.6	2.3	1.9	2.3
受給者実人員	基本手当受給者数	564	519	525	509	513	461	598	557	562	602	554	533
	前年比	▲2.1	▲3.5	▲3.7	▲2.7	▲15.2	▲9.1	▲7.0	▲10.7	▲13.4	▲9.1	▲7.2	▲1.5

### 《平成30年11月の雇用情勢判断》

「雇用情勢は、堅調に推移している。」

# 求人・求職バランスシート

2018(H30)年 11月

雇用形態・年齢別 職種別		常 用						常用的パート					
		合 計	~24才	25才~	35才~	45才~	55才~	合 計	~24才	25才~	35才~	45才~	55才~
合 計	求人数	2,616	416	712	634	488	366	1,458	54	260	329	297	518
	求職者数	1,579	212	364	366	356	281	846	31	150	190	171	304
	求人倍率	<b>1.66</b>	<b>1.96</b>	<b>1.96</b>	<b>1.73</b>	<b>1.37</b>	<b>1.30</b>	<b>1.72</b>	<b>1.74</b>	<b>1.73</b>	<b>1.73</b>	<b>1.74</b>	<b>1.70</b>
専門・技術的職業	求人数	497	49	157	103	122	66	169	6	44	45	30	44
	求職者数	165	14	45	33	46	27	85	3	22	22	15	23
	求人倍率	<b>3.01</b>	<b>3.50</b>	<b>3.49</b>	<b>3.12</b>	<b>2.65</b>	<b>2.44</b>	<b>1.99</b>	<b>2.00</b>	<b>2.00</b>	<b>2.05</b>	<b>2.00</b>	<b>1.91</b>
事務的職業	求人数	251	37	79	57	47	31	110	1	21	31	25	32
	求職者数	344	43	90	78	79	54	202	3	38	56	45	60
	求人倍率	<b>0.73</b>	<b>0.86</b>	<b>0.88</b>	<b>0.73</b>	<b>0.59</b>	<b>0.57</b>	<b>0.54</b>	<b>0.33</b>	<b>0.55</b>	<b>0.55</b>	<b>0.56</b>	<b>0.53</b>
販売の職業	求人数	214	55	58	42	34	25	227	15	34	58	39	81
	求職者数	91	18	19	17	20	17	48	3	7	12	8	18
	求人倍率	<b>2.35</b>	<b>3.06</b>	<b>3.05</b>	<b>2.47</b>	<b>1.70</b>	<b>1.47</b>	<b>4.73</b>	<b>5.00</b>	<b>4.86</b>	<b>4.83</b>	<b>4.88</b>	<b>4.50</b>
サービスの職業	求人数	271	39	62	67	55	48	392	16	67	83	91	135
	求職者数	125	16	26	30	27	26	100	4	17	21	23	35
	求人倍率	<b>2.17</b>	<b>2.44</b>	<b>2.38</b>	<b>2.23</b>	<b>2.04</b>	<b>1.85</b>	<b>3.92</b>	<b>4.00</b>	<b>3.94</b>	<b>3.95</b>	<b>3.96</b>	<b>3.86</b>
保安の職業	求人数	53	0	12	11	23	7	18	0	7	0	0	11
	求職者数	5	0	1	1	2	1	2	0	1	0	0	1
	求人倍率	<b>10.60</b>	<b>0.00</b>	<b>12.00</b>	<b>11.00</b>	<b>11.50</b>	<b>7.00</b>	<b>9.00</b>	<b>0.00</b>	<b>7.00</b>	<b>0.00</b>	<b>0.00</b>	<b>11.00</b>
生産工程の職業	求人数	842	157	233	228	143	81	239	8	48	63	42	78
	求職者数	529	84	125	141	115	64	145	5	29	38	25	48
	求人倍率	<b>1.59</b>	<b>1.87</b>	<b>1.86</b>	<b>1.62</b>	<b>1.24</b>	<b>1.27</b>	<b>1.65</b>	<b>1.60</b>	<b>1.66</b>	<b>1.66</b>	<b>1.68</b>	<b>1.63</b>
輸送・機械 運転の職業	求人数	179	5	25	64	38	47	50	0	0	7	7	36
	求職者数	48	1	5	13	12	17	9	0	0	1	1	7
	求人倍率	<b>3.73</b>	<b>5.00</b>	<b>5.00</b>	<b>4.92</b>	<b>3.17</b>	<b>2.76</b>	<b>5.56</b>	<b>0.00</b>	<b>0.00</b>	<b>7.00</b>	<b>7.00</b>	<b>5.14</b>
建設・採掘 の職業	求人数	131	21	42	27	17	24	3	2	1	0	0	0
	求職者数	33	4	8	6	6	9	0	0	0	0	0	0
	求人倍率	<b>3.97</b>	<b>5.25</b>	<b>5.25</b>	<b>4.50</b>	<b>2.83</b>	<b>2.67</b>	<b>999.99</b>	<b>999.99</b>	<b>999.99</b>	<b>0.00</b>	<b>0.00</b>	<b>0.00</b>
運搬・清掃 等の職業	求人数	144	21	28	31	27	37	237	13	34	37	52	101
	求職者数	220	28	38	43	47	64	237	13	33	36	51	104
	求人倍率	<b>0.65</b>	<b>0.75</b>	<b>0.74</b>	<b>0.72</b>	<b>0.57</b>	<b>0.58</b>	<b>1.00</b>	<b>1.00</b>	<b>1.03</b>	<b>1.03</b>	<b>1.02</b>	<b>0.97</b>

- (注)
- 1、本表の数値は常用のみです。臨時・季節の求人求職は除いています。
  - 2、求人の各年齢区分への振分けは、求人数均等配分方式(求人数を対象年齢に相当する各年齢階級に均等に配分する算出方法)により計算しています。
  - 3、求人倍率は、求職者1人あたりの求人数を表します。
  - 4、職業欄の合計数には、表示項目以外の「管理職」「農林漁業職」「分類不能」を含みます。