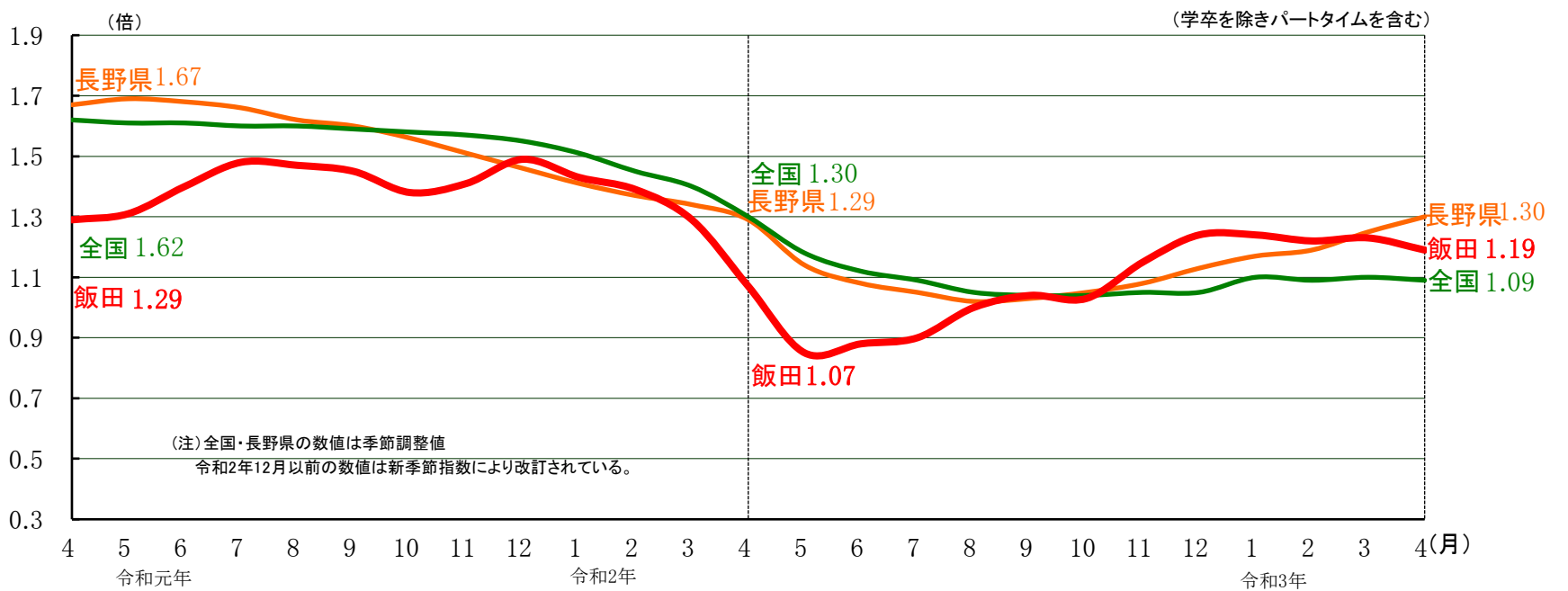


- 有効求人倍率は1.19倍で前月を0.04ポイント下回り、前年同月比では0.12ポイント上回った。
- 新規求人数は1,183件で、前月比5.2%減少、前年同月比では37.6%増加した。
- 新規求職者は694人で、前月比12.1%増加、前年同月比では5.7%減少した。

1 求人・求職の状況

① 有効求人倍率の推移

・令和3年4月の月間有効求人倍率は1.19倍で前月を0.04ポイント下回ったが、9ヶ月連続で1倍台となった。



	5月	6月	7月	8月	9月	10月	11月	12月	1月	2月	3月	4月
最近年	0.85	0.88	0.90	1.00	1.04	1.03	1.15	1.24	1.24	1.22	1.23	1.19
前年	1.31	1.40	1.48	1.47	1.45	1.38	1.41	1.49	1.43	1.39	1.29	1.07

② 地域別有効求人倍率

・南信地域全体の有効求人倍率は1.18倍となった。また、全数で飯田所は県下12安定所中7番目となっている。

[新規学卒を除く全数]

地域別 安定所別	北信 (1.21)				東信 (1.34)		中信 (1.11)			南信 (1.18)		
	長野	篠ノ井	飯山	須坂	上田	佐久	松本	木曾福島	大町	飯田	伊那	諏訪
全数	1.28	1.24	0.95	1.14	1.33	1.35	1.13	1.43	0.82	1.19	1.12	1.21
(前年比ポイント)	(▲0.16)	(0.09)	(0.08)	(0.10)	(0.22)	(▲0.07)	(▲0.03)	(0.05)	(0.00)	(0.12)	(0.04)	(▲0.01)
うち常用・パート	1.16	1.18	0.92	1.05	1.09	1.26	0.97	1.30	0.83	1.11	0.99	1.13
(前年比ポイント)	(▲0.20)	(0.06)	(0.10)	(0.09)	(0.09)	(▲0.10)	(▲0.07)	(0.04)	(▲0.02)	(0.12)	(▲0.03)	(▲0.06)

* 地域名の()内は地域別の有効求人倍率。

※「うち常用・パート」とは臨時・季節を除く。

③ 新規求人数の推移

- ・新規求人数は、全数で前年同月比37.6%増加した。
- ・うち常用は7.6%増加、パートは80.4%増加した。全数に占める正社員割合は46.9%となっている。

年月	2年 4月	5月	6月	7月	8月	9月	10月	11月	12月	3年 1月	2月	3月	4月
全 数	860	582	1,031	887	950	1,008	1,114	1,055	1,189	1,164	1,160	1,248	1,183
(前年比)	(▲40.5)	(▲54.5)	(▲13.7)	(▲39.5)	(▲21.5)	(▲15.6)	(▲12.6)	(▲20.2)	(1.9)	(▲12.4)	(▲0.4)	(14.4)	(37.6)
うち常用	629	403	560	577	511	613	649	627	680	722	737	745	677
(前年比)	(▲22.5)	(▲51.3)	(▲15.7)	(▲33.0)	(▲33.9)	(▲12.8)	(▲9.1)	(▲17.6)	(▲5.3)	(▲11.4)	(8.2)	(19.2)	(7.6)
うちパート	230	178	443	292	422	365	424	360	457	355	350	448	415
(前年比)	(▲61.1)	(▲55.9)	(▲8.8)	(▲49.7)	(3.4)	(▲19.8)	(▲20.6)	(▲26.5)	(8.8)	(▲27.6)	(▲23.7)	(0.7)	(80.4)
常用のうち正社員	525	359	472	512	453	510	577	546	558	604	571	614	555
(前年比)	(▲20.3)	(▲41.3)	(▲14.0)	(▲24.4)	(▲26.6)	(▲10.4)	(1.6)	(▲6.0)	(▲1.4)	(▲6.8)	(6.9)	(25.3)	(5.7)
全数に占める 正社員の割合	61.0	61.7	45.8	57.7	47.7	48.8	51.8	51.8	46.9	51.9	49.2	49.2	46.9

④ 産業別新規求人状況

- ・前年同月比で「製造業」「情報通信業」「運輸業・郵便業」「卸売業・小売業」「宿泊業・飲食サービス業」「生活関連サービス業・娯楽業」「医療・福祉」「サービス業(他に分類されないもの)」等で増加となった。

産 業 別	新規求人数 (人)	前年比 (%)	産 業 別	新規求人数 (人)	前年比 (%)
全 数	1,183 (415)	37.6 (80.4)	情 報 通 信 業	19 (9)	171.4 -
建 設 業	141 (8)	▲18.0 (▲42.9)	運 輸 業・郵 便 業	64 (12)	77.8 (140.0)
製 造 業	204 (57)	35.1 (235.3)	卸 売 業・小 売 業	73 (27)	35.2 (107.7)
食 料 品・た ば こ	48 (26)	92.0 (225.0)	金 融 業・保 険 業 ・ 不 動 産 業	2 (0)	▲75.0 (▲100.0)
パ ル プ・印 刷	15 (2)	66.7 (0.0)	宿 泊 業 ・ 飲 食 サービス 業	43 (24)	59.3 (140.0)
プ ラ ス チ ッ ク	12 (7)	71.4 -	飲 食 店	23 (14)	53.3 (180.0)
金 属 製 品	4 (0)	▲20.0 -	生 活 関 連 サービス 業・ 娯 楽 業	74 (46)	208.3 (206.7)
は ん 用 機 械 器 具	19 (3)	5.6 (200.0)	洗 濯・理 容 ・ 美 容・浴 場 業	34 (20)	- -
生 産 用 機 械 器 具	5 (0)	25.0 -	教 育、学 習 支 援 業	12 (8)	▲14.3 (166.7)
業 務 用 機 械 器 具	8 (2)	▲27.3 (100.0)	医 療・福 祉	153 (61)	37.8 (38.6)
電 子 部 品 デ バ イ ス	25 (3)	19.0 -	社 会 保 険・社 会 福 祉・介 護 事 業	86 (36)	21.1 (9.1)
電 気 機 械 器 具	37 (8)	5.7 (60.0)	サ ー ビ ス 業(他 に 分 類 さ れ な い も の)	213 (65)	97.2 (▲13.3)
情 報 通 信 機 械 器 具	3 (0)	- -	そ の 他 の 産 業	185 (99)	25.0 (▲1.0)
輸 送 用 機 械 器 具	0 (0)	▲100.0 -			()はパートで内数

⑤ 新規求職者の推移

・全数で前年同月比5.7%減少した。うち常用で14.5%減少、パートは7.7%増加した。

年月	2年 4月	5月	6月	7月	8月	9月	10月	11月	12月	1月	2月	3月	3年 4月
全 数	736	488	633	510	470	537	575	471	501	583	573	619	694
前年比	▲ 5.6	▲ 19.3	22.7	▲ 6.1	▲ 6.9	▲ 4.8	▲ 1.9	▲ 15.3	16.0	▲ 16.5	▲ 2.4	3.7	▲ 5.7
うち常用	434	302	379	325	299	325	350	264	317	362	347	365	371
前年比	▲ 1.4	▲ 17.3	15.2	▲ 6.1	▲ 13.1	▲ 8.7	▲ 9.1	▲ 18.8	21.5	▲ 19.7	▲ 4.7	▲ 1.6	▲ 14.5
うちパート	299	185	253	185	171	212	222	205	170	217	225	254	322
前年比	▲ 12.1	▲ 22.9	35.3	▲ 5.6	6.2	1.9	11.0	▲ 11.3	8.3	▲ 10.7	1.8	12.9	7.7

※ うち常用にはパートは含まれない。

⑥ 新規常用求職者の態様別状況

・全数で前年同月比14.5%減少。うち在職者は7.1%増加、事業主都合は42.4%減少、自己都合は12.6%減少した。

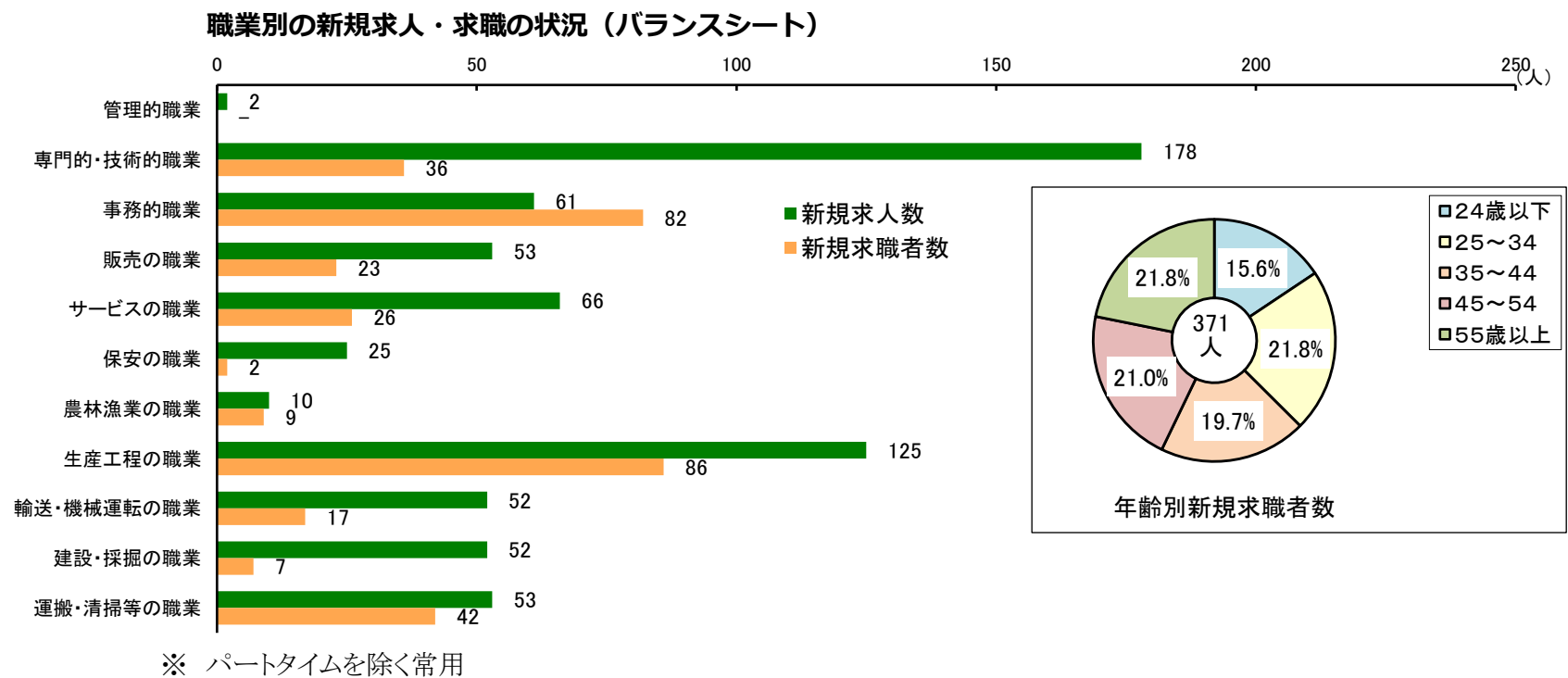
年月	2年 4月	5月	6月	7月	8月	9月	10月	11月	12月	1月	2月	3月	3年 4月
求 職 者	434	302	379	325	299	325	350	264	317	362	347	365	371
(前年比)	(▲1.4)	(▲17.3)	(15.2)	(▲6.1)	(▲13.1)	(▲8.7)	(▲9.1)	(▲18.8)	(21.5)	(▲19.7)	(▲4.7)	(▲1.6)	(▲14.5)
在 職 者	126	101	164	131	111	132	132	117	155	144	150	175	135
(前年比)	(12.5)	(▲33.6)	(15.5)	(0.0)	(▲20.7)	(▲13.7)	(▲12.6)	(▲22.5)	(27.0)	(▲33.9)	(▲16.7)	(5.4)	(7.1)
離 職 者	277	188	198	174	174	170	194	130	151	201	180	163	210
(前年比)	(▲6.4)	(▲2.6)	(17.2)	(▲5.4)	(▲6.5)	(▲1.7)	(▲4.0)	(▲17.2)	(26.9)	(▲6.1)	(6.5)	(▲9.9)	(▲24.2)
定 年	19	6	9	9	7	6	8	2	5	7	13	7	15
(前年比)	(▲55.8)	(▲40.0)	(50.0)	(▲18.2)	(600.0)	(50.0)	(▲11.1)	(▲66.7)	(66.7)	(▲46.2)	(85.7)	(40.0)	(▲21.1)
事 業 主	92	64	54	49	44	33	54	31	53	55	44	34	53
(前年比)	(17.9)	(88.2)	(107.7)	(2.1)	(▲4.3)	(▲2.9)	(3.8)	(▲26.2)	(43.2)	(34.1)	(18.9)	(▲8.1)	(▲42.4)
自 己 都 合	159	111	130	108	117	125	124	94	90	134	117	115	139
(前年比)	(▲7.0)	(▲20.7)	(▲1.5)	(▲10.7)	(▲11.4)	(▲3.1)	(▲8.8)	(▲7.8)	(18.4)	(▲14.1)	(▲0.8)	(▲11.5)	(▲12.6)
無 業 者	31	13	17	20	14	23	24	17	11	17	17	27	26
(前年比)	(▲3.1)	(▲35.0)	(▲5.6)	(▲35.5)	(▲22.2)	(▲23.3)	(▲25.0)	(0.0)	(▲45.0)	(▲10.5)	(13.3)	(12.5)	(▲16.1)

※ パートタイムを除く常用

※ 離職者は、「前職雇用者」と「前職自営、その他」(表中では省略)に分けられる。
「前職雇用者」は、離職理由別に「定年」「事業主都合」「自己都合」「不明」(表中では省略)に区分される。
このため内訳の計と離職者数欄の数値は一致しない。
※ 無業者とは、家事、育児等従事者及び離職後1年を超えて求職活動をしていない者をいう。

⑦ 職業別新規求人・求職及び年齢別新規求職の状況

・「事務的職業」以外の職業で求人数が求職者数を上回った。



⑧ 月間有効求人・求職の推移

・月間有効求人数は前年同月比で13.2%増加、月間有効求職者数は1.5%増加となった。

年月	2年 4月	5月	6月	7月	8月	9月	10月	11月	12月	3年 1月	2月	3月	4月
月間有効 求人数	2,756	2,111	2,264	2,297	2,542	2,644	2,736	2,929	3,080	3,128	3,106	3,223	3,120
前年比	▲17.9	▲37.7	▲33.6	▲36.0	▲27.9	▲25.0	▲19.8	▲16.4	▲9.8	▲10.1	▲9.5	▲1.3	13.2
月間有効 求職者数	2,574	2,480	2,560	2,562	2,537	2,554	2,646	2,551	2,481	2,514	2,537	2,621	2,613
前年比	▲1.3	▲3.7	5.2	5.9	5.5	5.0	7.2	2.9	8.0	3.6	2.7	3.7	1.5

※ パートタイムを含む全数

2 就職の状況

・就職件数は全数で前年同月比16.4%増加。うち常用は6.2%減少、パートは53.7%増加となった。

年月	2年 4月	5月	6月	7月	8月	9月	10月	11月	12月	3年 1月	2月	3月	4月
全数	214	181	230	184	177	211	228	210	164	173	235	342	249
前年比	▲27.2	▲33.5	▲15.4	▲23.3	▲21.3	▲13.9	▲5.0	▲3.7	▲20.0	10.9	▲2.5	13.2	16.4
うち常用	130	98	139	94	93	108	126	107	83	101	138	177	122
前年比	▲15.6	▲29.5	▲9.7	▲35.2	▲30.1	▲15.6	▲9.4	▲18.3	▲23.1	18.8	8.7	21.2	▲6.2
うちパート	82	78	90	87	83	101	101	94	74	65	91	162	126
前年比	▲39.7	▲38.1	▲22.4	▲2.2	▲5.7	▲8.2	5.2	10.6	▲18.7	0.0	▲14.2	6.6	53.7

※ うち常用にはパートは含まれない

3 人員整理の状況

・令和3年4月は10人以上の人員整理の把握はなかった。また、事業主都合による離職者は前年同月比17.6%減少した。

① 10人以上の人員整理の状況

年月	2年 4月	5月	6月	7月	8月	9月	10月	11月	12月	3年 1月	2月	3月	4月
件数	2	1	0	0	0	0	0	2	1	0	0	1	0
整理人員	31	15	0	0	0	0	0	104	17	0	0	21	0

② 事業主都合による離職の推移 (雇用保険被保険者資格喪失データ)

年月	2年 4月	5月	6月	7月	8月	9月	10月	11月	12月	3年 1月	2月	3月	4月
人数	91	40	31	28	16	15	22	25	26	95	26	25	75
前年比	▲ 12.5	122.2	181.8	12.0	14.3	▲ 65.1	▲ 42.1	▲ 32.4	225.0	458.8	271.4	31.6	▲ 17.6

※ 特例被保険者を除く

4 雇用保険適用事業所・被保険者・受給者実人員の状況

・月末被保険者は前年同月比で0.6%増加、受給者実人員数は前年同月比で22.9%増加した。

年月	2年 4月	5月	6月	7月	8月	9月	10月	11月	12月	3年 1月	2月	3月	4月	
事業所数	月末現在	3,271	3,269	3,275	3,277	3,284	3,258	3,260	3,263	3,267	3,268	3,267	3,269	3,267
	前年比	0.1	0.0	0.1	0.2	0.6	0.2	0.2	0.3	0.3	0.0	▲0.1	▲0.1	▲0.1
被保険者数	資格取得数	1,396	716	423	403	406	381	460	394	323	416	400	474	1,349
	資格喪失数	1,370	469	387	459	443	464	591	340	373	489	358	500	1,153
受給者実人員	月末現在	44,195	44,441	44,498	44,443	44,393	44,293	44,166	44,223	44,278	44,213	44,262	44,234	44,477
	前年比	0.2	0.2	0.2	0.0	0.1	▲0.2	▲0.4	▲0.3	▲0.4	▲0.3	▲0.1	0.2	0.6
受給者実人員	基本手当受給者数	450	536	597	663	666	661	646	591	557	600	578	579	553
	前年比	1.8	▲5.1	13.1	20.5	18.1	20.0	22.1	23.1	24.3	37.9	35.0	54.0	22.9