

最近の雇用情勢

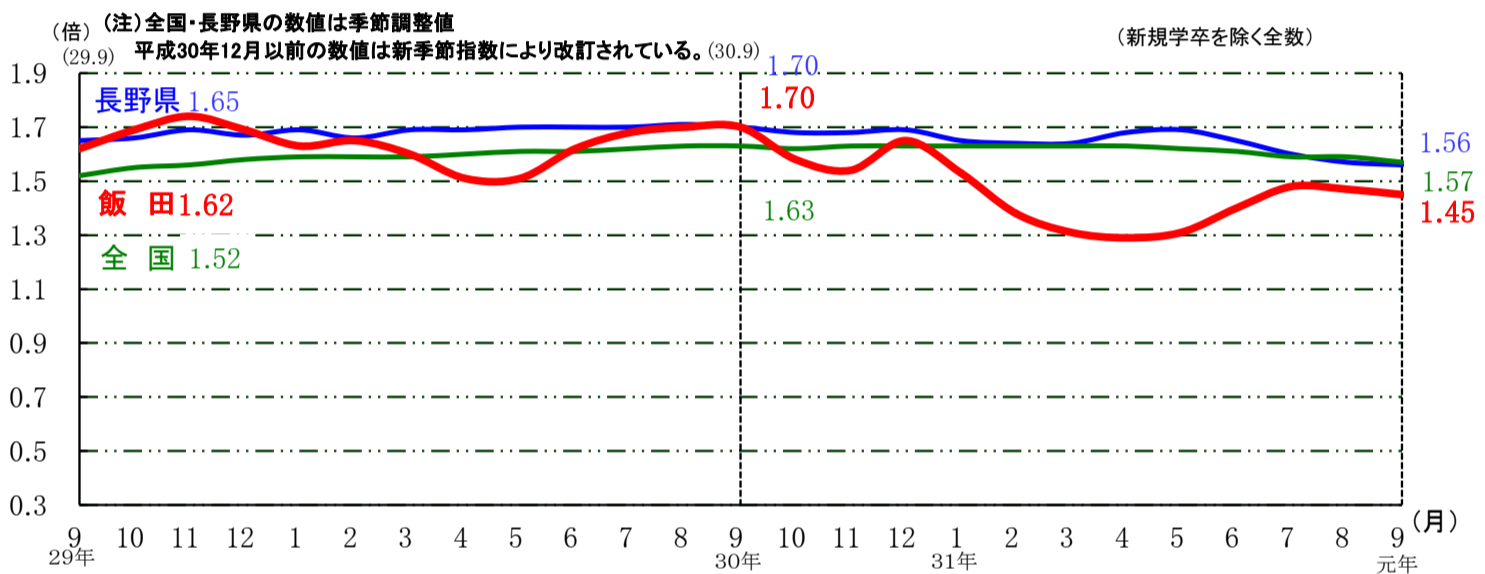
令和元年9月分
ハローワーク飯田
(飯田公共職業安定所)
[令和元年11月1日発表]
電話 0265-24-8609

- 月間有効求人倍率は1.45倍で前月に比べ0.02ポイント下回り、前年同月比で0.25ポイント下回った。
- 新規求人数は1,194人で前月比1.3%減少、前年同月比で7.7%減少した。
- 新規求職者は564人で前月比11.7%増加、前年同月比で5.4%増加した。

1 求人・求職の状況

① 有効求人倍率の推移

令和元年9月の有効求人倍率は1.45倍で12ヶ月連続して前年同月を下回っており、74ヶ月連続で1.00倍を上回っている。



	9月	10月	11月	12月	1月	2月	3月	4月	5月	6月	7月	8月	9月
最近年	1.70	1.58	1.54	1.65	1.53	1.38	1.31	1.29	1.31	1.40	1.48	1.47	1.45
前年	1.62	1.69	1.74	1.69	1.63	1.65	1.60	1.51	1.51	1.62	1.68	1.70	1.70

② 地域別有効求人倍率

南信地域全体の有効求人倍率は1.48倍となり、64ヶ月連続して1.00倍を上回った。また、全数で飯田所は県下12安定所中11番目となった。

[新規学卒を除く全数]

地域別	北信 (1.84)				東信 (1.58)		中信 (1.57)			南信 (1.48)		
安定所別	長野	篠ノ井	飯山	須坂	上田	佐久	松本	木曾福島	大町	飯田	伊那	諏訪
全数	2.17	1.41	1.65	1.66	1.49	1.68	1.50	2.45	1.85	1.45	1.48	1.52
(前年比ポイント)	(0.03)	(▲0.14)	(▲0.01)	(▲0.05)	(▲0.27)	(▲0.05)	(▲0.20)	(0.70)	(▲0.36)	(▲0.25)	(▲0.17)	(▲0.33)
うち常用・パート	1.86	1.37	1.40	1.52	1.29	1.59	1.32	2.41	1.29	1.34	1.33	1.45
(前年比ポイント)	(0.10)	(▲0.11)	(▲0.04)	(▲0.05)	(▲0.04)	(▲0.07)	(▲0.18)	(0.69)	(▲0.05)	(▲0.19)	(▲0.15)	(▲0.34)

* 地域名の()内は地域別の有効求人倍率。

* 「うち常用・パート」とは臨時・季節を除く。

③ 新規求人数の推移

新規求人数は、全数で前年同月比7.7%減少、うち常用で4.1%減少、パートでも2.8%減少となった。全数に占める正社員の割合は47.7%となった。

年月	年 9月	10月	11月	12月	31年 1月	2月	3月	4月	5月	元年 6月	7月	8月	9月
全 数	1,293	1,536	1,337	1,125	1,451	1,333	1,034	1,445	1,278	1,195	1,467	1,210	1,194
(前年比)	(0.4)	(4.8)	(5.9)	(▲0.6)	(▲4.2)	(▲4.8)	(▲14.4)	(2.0)	(▲5.3)	(▲13.7)	(5.5)	(▲11.7)	(▲7.7)
うち常用	733	838	789	661	843	791	684	812	828	664	861	773	703
(前年比)	(▲2.9)	(1.0)	(3.8)	(▲2.1)	(▲8.7)	(▲10.0)	(▲3.9)	(▲8.8)	(▲0.7)	(▲13.0)	(0.8)	(▲5.8)	(▲4.1)
うちパート	468	593	433	409	563	490	339	591	404	486	580	408	455
(前年比)	(▲5.1)	(1.5)	(▲2.5)	(▲5.1)	(1.1)	(▲2.4)	(▲27.1)	(20.4)	(▲11.6)	(▲9.7)	(31.5)	(▲8.1)	(▲2.8)
常用のうち正社員	640	674	645	505	625	595	540	659	612	549	677	617	569
(前年比)	(3.9)	(▲0.9)	(6.4)	(▲10.9)	(▲10.1)	(▲12.5)	(▲9.7)	(▲2.4)	(▲7.4)	(▲13.7)	(0.1)	(▲9.4)	(▲11.1)
全数に占める 正社員の割合	49.5	43.9	48.2	44.9	43.1	44.6	52.2	45.6	47.9	45.9	46.1	51.0	47.7

※ うち常用にはパートは含まれない。

④ 産業別新規求人の状況

新規求人は1,194人となり、57ヶ月連続して1,000人を上回っている。宿泊業・飲食サービス業、運輸業・郵便業、卸売業・小売業、建設業、生活関連サービス業・娯楽業で増加、製造業、金融業・保険業・不動産業、情報通信業、医療・福祉、サービス業(他に分類されないもの)等で減少となった。

産 業 別	新規求人数 (人)	前年比 (%)	産 業 別	新規求人数 (人)	前年比 (%)
全 数	1,194 (455)	▲7.7 (▲2.8)	情 報 通 信 業	21 (10)	▲4.5 (25.0)
建 設 業	151 (6)	5.6 (▲45.5)	運 輸 業・郵 便 業	62 (10)	14.8 (66.7)
製 造 業	210 (72)	▲16.3 (▲18.2)	卸 売 業・小 売 業	170 (79)	8.3 (▲9.2)
食料品・たばこ	61 (38)	▲19.7 (▲7.3)	金 融 業・保 険 業 ・ 不 動 産 業	6 (1)	▲60.0 (▲66.7)
パルプ・印刷	17 (3)	▲5.6 (▲25.0)	宿 泊 業 ・ 飲 食 サービス 業	91 (68)	18.2 (36.0)
プラスチック	15 (4)	36.4 (100.0)	飲 食 店	66 (48)	73.7 (77.8)
金 属 製 品	14 (1)	0.0 (▲50.0)	生 活 関 連 サービス 業・ 娯 楽 業	70 (56)	1.4 (143.5)
はん用機械器具	15 (2)	25.0 (100.0)	洗 濯 ・ 理 容 ・ 美 容 ・ 浴 場 業	12 (6)	▲62.5 (▲53.8)
生産用機械器具	5 (3)	▲44.4 (0.0)	教 育、学 習 支 援 業	9 (8)	0.0 (14.3)
業務用機械器具	17 (5)	▲15.0 (▲16.7)	医 療 ・ 福 祉	185 (71)	▲4.1 (9.2)
電 子 部 品 デ バ イ ス	8 (0)	▲61.9 (▲100.0)	社 会 保 険・社 会 福 祉 ・ 介 護 事 業	111 (43)	▲17.2 (▲4.4)
電気機械器具	30 (9)	30.4 (80.0)	サ ー ビ ス 業 (他 に 分 類 さ れ な い も の)	104 (33)	▲39.5 (▲54.2)
情報通信機械器具	5 (0)	▲28.6 -	職 業 紹 介・労 働 者 派 遣 業	47 (3)	▲43.4 (▲80.0)
輸送用機械器具	6 (6)	▲25.0 -	そ の 他 の 産 業	115 (41)	▲12.2 (▲14.6)

()はパートで内数

⑤ 新規求職者の推移

新規求職者は前年同月に比べ5.4%増加となった。うち常用で0.6%微増、パートで15.6%増加した。

年月	年 9月	10月	11月	12月	31年 1月	2月	3月	4月	元年 5月	6月	7月	8月	9月
全 数	535	696	581	431	687	666	569	780	605	516	543	505	564
(前年比)	(▲5.5)	(27.9)	(7.0)	(▲13.6)	(1.6)	(8.3)	(▲7.8)	(▲0.8)	(▲11.9)	(▲7.9)	(9.0)	(▲4.4)	(5.4)
うち常用	354	401	331	257	416	423	351	440	365	329	346	344	356
(前年比)	(2.3)	(22.3)	(6.4)	(▲14.9)	(▲0.7)	(6.0)	(▲11.4)	(▲5.8)	(▲4.9)	(▲5.5)	(3.6)	(0.3)	(0.6)
うちパート	180	293	247	140	268	243	218	340	240	187	196	161	208
(前年比)	(▲18.2)	(35.6)	(9.8)	(▲14.6)	(6.8)	(13.6)	(▲0.9)	(6.9)	(▲20.3)	(▲11.0)	(19.5)	(▲13.0)	(15.6)

※ うち常用にはパートは含まれない。

⑥ 新規常用求職者の態様別状況

離職者は前年同月比3.9%減少。うち無業者は36.4%増加しているが、事業主都合は15.0%減少し、自己都合も3.7%減少している。

年月	年 9月	10月	11月	12月	31年 1月	2月	3月	4月	元年 5月	6月	7月	8月	9月
求 職 者	354	401	331	257	416	423	351	440	365	329	346	344	356
(前年比)	(2.3)	(22.3)	(6.4)	(▲14.9)	(▲0.7)	(6.0)	(▲11.4)	(▲5.8)	(▲4.9)	(▲5.5)	(3.6)	(0.3)	(0.6)
在 職 者	152	140	131	109	189	213	149	112	152	142	131	140	153
(前年比)	(1.3)	(9.4)	(▲7.7)	(▲18.7)	(▲3.1)	(▲0.9)	(▲17.2)	(▲20.6)	(▲5.6)	(▲6.0)	(▲3.7)	(▲7.3)	(0.7)
離 職 者	180	237	167	139	201	177	168	296	193	169	184	186	173
(前年比)	(11.1)	(28.8)	(19.3)	(0.0)	(8.1)	(13.5)	(▲1.8)	(6.5)	(▲3.0)	(4.3)	(5.1)	(13.4)	(▲3.9)
定 年	1	19	1	6	9	4	10	43	10	6	11	1	4
(前年比)	(▲90.0)	(72.7)	(▲75.0)	(100.0)	(▲55.0)	(▲50.0)	(0.0)	(152.9)	(11.1)	(▲40.0)	(37.5)	(▲85.7)	(300.0)
事業主 都合	40	85	48	44	44	35	31	78	34	26	48	46	34
(前年比)	(17.6)	(117.9)	(65.5)	(41.9)	(7.3)	(▲5.4)	(29.2)	(0.0)	(▲29.2)	(▲3.7)	(65.5)	(76.9)	(▲15.0)
自己都合	134	124	111	87	140	135	124	171	140	132	121	132	129
(前年比)	(19.6)	(▲4.6)	(7.8)	(▲13.0)	(16.7)	(27.4)	(▲4.6)	(▲2.3)	(0.7)	(10.9)	(▲5.5)	(3.1)	(▲3.7)
無 業 者	22	24	33	9	26	33	34	32	20	18	31	18	30
(前年比)	(▲35.3)	(50.0)	(13.8)	(▲69.0)	(▲31.6)	(17.9)	(▲24.4)	(▲33.3)	(▲16.7)	(▲48.6)	(34.8)	(▲35.7)	(36.4)

※ 離職者は、「前職雇用者」と「前職自営、その他」(表中では省略)に分けられる。

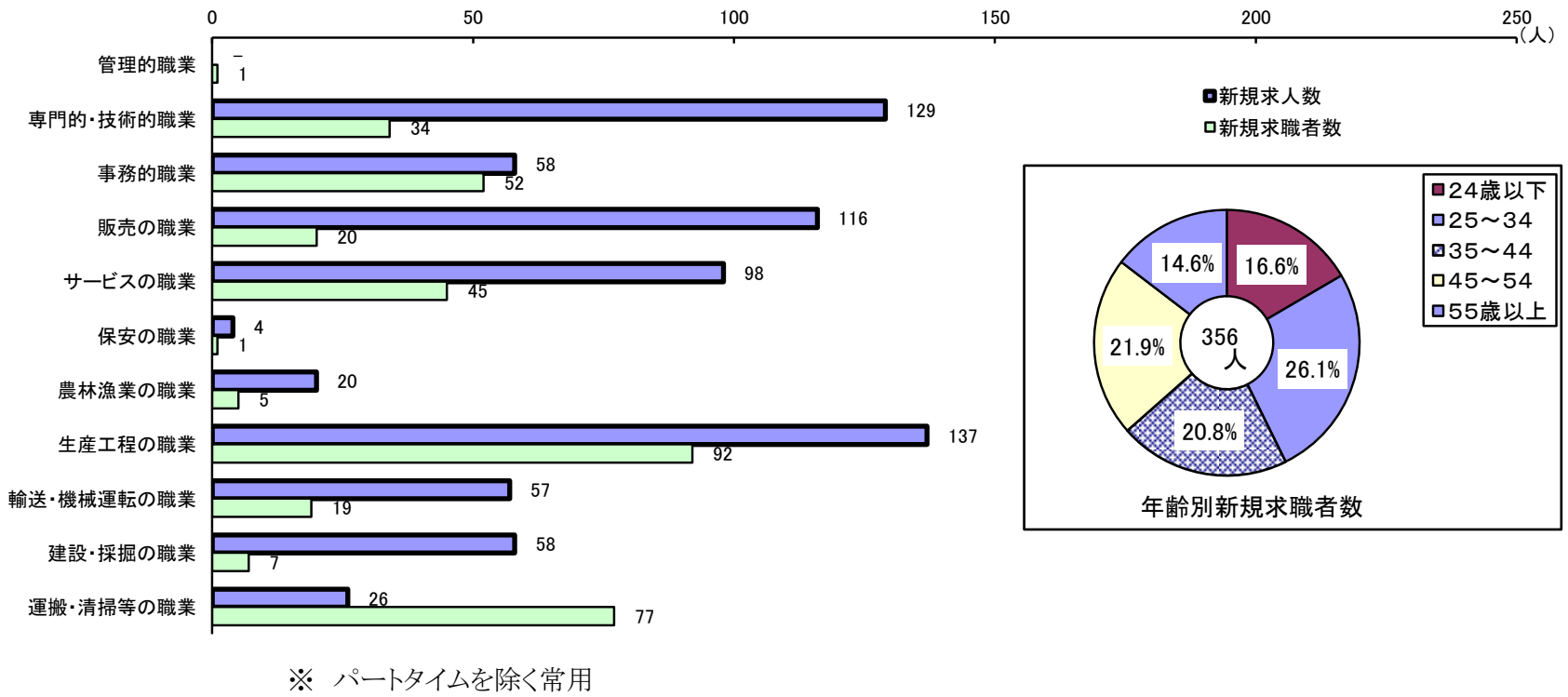
「前職雇用者」は、離職理由別に「定年」「事業主都合」「自己都合」「不明」(表中では省略)に区分される。

このため内訳の計と離職者数欄の数値は一致しない。

※ 無業者とは、家事、育児等従事者及び離職後1年を超えて求職活動をしていない者をいう。

⑦ 職業別の新規求人・求職、年齢別の新規常用求職の状況

多くの職種で求人が求職を上回っているが、特に専門的・技術的職業、販売の職業、建設・採掘の職業等で大きく上回っている。



⑧ 月間有効求人・求職の推移

月間有効求人数は前年同月比で5.6%減少、月間有効求職者数は10.9%増加となった。

年月	年 9月	10月	11月	12月	31年 1月	2月	3月	4月	元年 5月	6月	7月	8月	9月
月間有効 求人数 (前年比)	3,732 (3.4)	3,779 (1.1)	3,699 (▲0.1)	3,602 (1.7)	3,553 (▲2.7)	3,480 (▲7.9)	3,310 (▲11.9)	3,355 (▲8.9)	3,386 (▲8.9)	3,410 (▲10.5)	3,589 (▲4.8)	3,526 (▲6.9)	3,524 (▲5.6)
月間有効 求職者数 (前年比)	2,193 (▲1.3)	2,394 (8.4)	2,395 (12.3)	2,189 (4.2)	2,323 (3.7)	2,523 (9.9)	2,524 (7.4)	2,609 (7.1)	2,576 (4.8)	2,434 (3.7)	2,419 (7.5)	2,404 (7.8)	2,433 (10.9)

※ パートタイムを含む全数

2 就職の状況

就職件数は全数で前年同月比15.0%増加。うち常用で1.5%減少したが、パートは34.1%増加となっている。

年月	年 9月	10月	11月	12月	31年 1月	2月	3月	4月	元年 5月	6月	7月	8月	9月
全数 (前年比)	213 (▲15.1)	293 (14.0)	231 (8.5)	202 (12.2)	189 (▲6.0)	281 (▲3.4)	314 (▲2.5)	294 (5.0)	272 (▲3.5)	272 (▲5.9)	240 (0.4)	225 (▲3.4)	245 (15.0)
うち常用 (前年比)	130 (▲12.8)	174 (7.4)	131 (0.0)	110 (▲2.7)	107 (▲10.1)	140 (▲18.6)	163 (▲5.8)	154 (▲6.7)	139 (▲15.2)	154 (▲1.3)	145 (▲2.7)	133 (▲7.6)	128 (▲1.5)
うちパート (前年比)	82 (▲14.6)	113 (27.0)	91 (13.8)	86 (43.3)	78 (4.0)	129 (13.2)	144 (▲2.7)	136 (20.4)	126 (11.5)	116 (▲11.5)	89 (8.5)	88 (3.5)	110 (34.1)

※ うち常用にはパートは含まれない

3 人員整理の把握状況

10人以上の人員整理は該当なし。事業主都合による離職者は前年同月比で41.9%減少となった。

① 10人以上の人員整理の状況

年月	年 9月	10月	11月	12月	31年 1月	2月	3月	4月	元年 5月	6月	7月	8月	9月
件数	0	4	0	1	0	0	1	0	0	0	2	0	0
整理人員	0	139	0	14	0	0	32	0	0	0	45	0	0

② 事業主都合による離職の推移 (雇用保険被保険者資格喪失データ)

年月	年 9月	10月	11月	12月	31年 1月	2月	3月	4月	元年 5月	6月	7月	8月	9月
人数	74	149	37	35	32	12	19	104	18	11	25	14	43
(前年比)	(362.5)	(684.2)	(27.6)	(▲18.6)	(▲31.9)	(▲47.8)	(▲26.9)	(▲20.6)	(▲48.6)	(▲52.2)	(66.7)	(▲44.0)	(▲41.9)

※ 特例被保険者(季節)を除く

(参考) 雇用保険の適用事業所・被保険者・失業等給付受給者の状況

月末被保険者は、前年同月比0.8%微増。受給者実人員数は前年同月比で19.0%増加している。

年月	年 9月	10月	11月	12月	31年 1月	2月	3月	4月	元年 5月	6月	7月	8月	9月
事業所 月末現在数 (前年比)	3,254 (0.3)	3,258 (0.4)	3,262 (0.4)	3,263 (0.3)	3,265 (0.2)	3,269 (0.4)	3,273 (0.4)	3,267 (0.1)	3,270 (0.2)	3,271 (0.0)	3,271 (0.0)	3,265 (▲0.5)	3,251 (▲0.1)
資格取得数	472	586	516	312	427	351	373	1,458	758	444	526	376	428
資格喪失数	534	633	399	394	497	363	425	1,241	821	394	507	465	412
被保険者 月末現在数 (前年比)	44,025 (1.5)	43,975 (1.4)	44,092 (1.5)	44,014 (1.3)	43,945 (1.4)	43,932 (1.3)	43,881 (1.1)	44,104 (0.9)	44,372 (1.0)	44,416 (0.8)	44,448 (0.8)	44,355 (0.6)	44,378 (0.8)
基本手当 受給者実人員数 (前年比)	463 (▲2.9)	515 (9.8)	564 (25.9)	508 (26.1)	514 (28.8)	492 (16.3)	470 (8.8)	442 (4.0)	565 (10.1)	528 (5.6)	550 (9.1)	564 (10.2)	551 (19.0)