

最近の雇用情勢

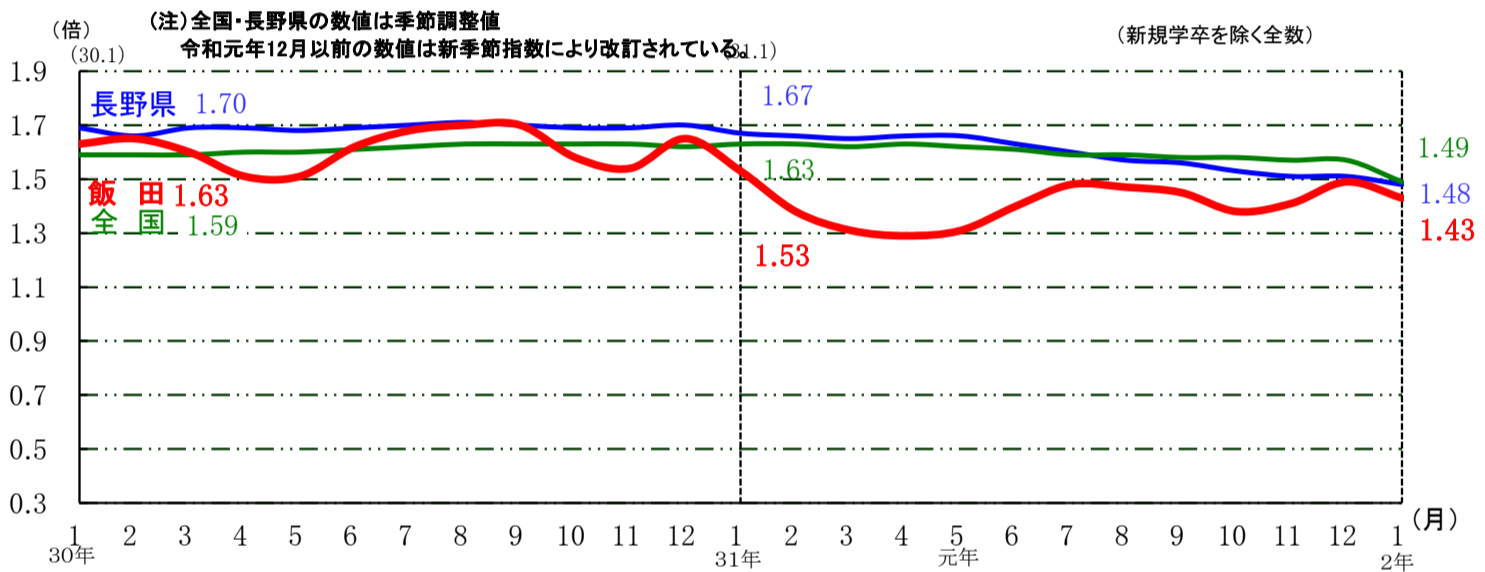
令和2年1月分
ハローワーク飯田
(飯田公共職業安定所)
[令和2年2月28日発表]
電話 0265-24-8609

- 月間有効求人倍率は1.43倍で前月に比べ0.06ポイント下回り、前年同月比で0.10ポイント下回った。
- 新規求人数は1,329人で前月比13.9%増加、前年同月比で8.4%減少した。
- 新規求職者は698人で前月比61.6%増加、前年同月比で1.6%増加した。

1 求人・求職の状況

① 有効求人倍率の推移

令和2年1月の有効求人倍率は1.43倍で16ヶ月連続して前年同月比を下回っており、78ヶ月連続で1.00倍を上回っている。



	1月	2月	3月	4月	5月	6月	7月	8月	9月	10月	11月	12月	1月
最近年	1.53	1.38	1.31	1.29	1.31	1.40	1.48	1.47	1.45	1.38	1.41	1.49	1.43
前年	1.63	1.65	1.60	1.51	1.51	1.62	1.68	1.70	1.70	1.58	1.54	1.65	1.53

② 地域別有効求人倍率

南信地域全体の有効求人倍率は1.39倍となり、68ヶ月連続して1.00倍を上回った。また、全数で飯田所は県下12安定所中8番目となった。

[新規学卒を除く全数]

地域別	北信 (1.67)				東信 (1.52)		中信 (1.42)			南信 (1.39)		
安定所別	長野	篠ノ井	飯山	須坂	上田	佐久	松本	木曾福島	大町	飯田	伊那	諏訪
全数	1.85	1.34	1.79	1.50	1.47	1.56	1.39	1.87	1.48	1.43	1.33	1.40
(前年比ポイント)	(▲0.15)	(▲0.26)	(0.07)	(▲0.09)	(▲0.22)	(0.01)	(▲0.22)	(0.01)	(▲0.28)	(▲0.10)	(▲0.40)	(▲0.41)
うち常用・パート	1.69	1.31	1.57	1.39	1.30	1.68	1.26	1.92	1.30	1.33	1.22	1.39
(前年比ポイント)	(▲0.06)	(▲0.24)	(0.19)	(▲0.08)	(▲0.04)	(0.03)	(▲0.18)	(0.20)	(▲0.30)	(▲0.08)	(▲0.35)	(▲0.41)

* 地域名の()内は地域別の有効求人倍率。

* 「うち常用・パート」とは臨時・季節を除く。

③ 新規求人数の推移

新規求人数は、全数で前年同月比8.4%減少、うち常用で3.3%減少、パートで13.0%減少となった。全数に占める正社員割合は48.8%となった。

年月	31年 1月	2月	3月	4月	元年 5月	6月	7月	8月	9月	10月	11月	12月	2年 1月
全 数	1,451	1,333	1,034	1,445	1,278	1,195	1,467	1,210	1,194	1,275	1,322	1,167	1,329
(前年比)	(▲4.2)	(▲4.8)	(▲14.4)	(2.0)	(▲5.3)	(▲13.7)	(5.5)	(▲11.7)	(▲7.7)	(▲17.0)	(▲1.1)	(3.7)	(▲8.4)
うち常用	843	791	684	812	828	664	861	773	703	714	761	718	815
(前年比)	(▲8.7)	(▲10.0)	(▲3.9)	(▲8.8)	(▲0.7)	(▲13.0)	(0.8)	(▲5.8)	(▲4.1)	(▲14.8)	(▲3.5)	(8.6)	(▲3.3)
うちパート	563	490	339	591	404	486	580	408	455	534	490	420	490
(前年比)	(1.1)	(▲2.4)	(▲27.1)	(20.4)	(▲11.6)	(▲9.7)	(31.5)	(▲8.1)	(▲2.8)	(▲9.9)	(13.2)	(2.7)	(▲13.0)
常用のうち正社員	625	595	540	659	612	549	677	617	569	568	581	566	648
(前年比)	(▲10.1)	(▲12.5)	(▲9.7)	(▲2.4)	(▲7.4)	(▲13.7)	(0.1)	(▲9.4)	(▲11.1)	(▲15.7)	(▲9.9)	(12.1)	(3.7)
全数に占める 正社員の割合	43.1	44.6	52.2	45.6	47.9	45.9	46.1	51.0	47.7	44.5	43.9	48.5	48.8

※ うち常用にはパートは含まれない。

④ 産業別新規求人の状況

新規求人は1,329人となり、61ヶ月連続して1,000人を上回っている。前年同月比で建設業、生活関連サービス業・娯楽業、サービス業(他に分類されないもの)等で増加、製造業、情報通信業、運輸業・郵便業、卸売業・小売業等で減少となった。

産 業 別	新規求人数 (人)	前年比 (%)	産 業 別	新規求人数 (人)	前年比 (%)
全 数	1,329 (490)	▲8.4 (▲13.0)	情 報 通 信 業	15 (2)	▲44.4 (▲85.7)
建 設 業	191 (20)	24.0 (17.6)	運 輸 業・郵 便 業	39 (12)	▲58.9 (▲45.5)
製 造 業	200 (51)	▲16.0 (▲12.1)	卸 売 業・小 売 業	147 (71)	▲10.9 (▲29.0)
食料品・たばこ	54 (33)	10.2 (26.9)	金 融 業・保 険 業 ・ 不 動 産 業	8 (3)	▲69.2 (▲57.1)
パルプ・印刷	9 (1)	▲59.1 (▲80.0)	宿 泊 業 ・ 飲 食 サービス 業	87 (48)	▲36.5 (▲42.2)
プラスチック	12 (1)	20.0 (0.0)	飲 食 店	51 (29)	▲40.0 (▲51.7)
金 属 製 品	9 (0)	▲40.0 (▲100.0)	生活関連サービス業・ 娯 楽 業	58 (34)	7.4 (6.3)
はん用機械器具	20 (2)	▲9.1 (▲33.3)	洗 濯 ・ 理 容 ・ 美 容 ・ 浴 場 業	18 (7)	▲5.3 (▲41.7)
生産用機械器具	3 (0)	▲80.0 (▲100.0)	教 育、学 習 支 援 業	21 (11)	▲19.2 (▲31.3)
業務用機械器具	8 (0)	60.0 (▲100.0)	医 療 ・ 福 祉	193 (74)	▲11.5 (23.3)
電 子 部 品 デ バ イ ス	26 (4)	▲29.7 (▲33.3)	社 会 保 険・社 会 福 祉 ・ 介 護 事 業	124 (57)	▲13.3 (21.3)
電 気 機 械 器 具	39 (8)	14.7 (100.0)	サ ー ビ ス 業 (他 に 分 類 さ れ な い も の)	194 (105)	3.7 (7.1)
情報通信機械器具	2 (0)	▲83.3 (▲100.0)	職 業 紹 介・労 働 者 派 遣 業	76 (37)	26.7 (311.1)
輸送用機械器具	5 (2)	25.0 (0.0)	そ の 他 の 産 業	176 (59)	41.9 (5.4)

()はパートで内数

⑤ 新規求職者の推移

新規求職者は前年同月に比べ1.6%増加となった。うち常用で8.4%増加、パートで9.3%減少した。

年月	31年 1月	2月	3月	4月	元年 5月	6月	7月	8月	9月	10月	11月	12月	2年 1月
全 数	687	666	569	780	605	516	543	505	564	586	556	432	698
(前年比)	(1.6)	(8.3)	(▲7.8)	(▲0.8)	(▲11.9)	(▲7.9)	(9.0)	(▲4.4)	(5.4)	(▲15.8)	(▲4.3)	(0.2)	(1.6)
うち常用	416	423	351	440	365	329	346	344	356	385	325	261	451
(前年比)	(▲0.7)	(6.0)	(▲11.4)	(▲5.8)	(▲4.9)	(▲5.5)	(3.6)	(0.3)	(0.6)	(▲4.0)	(▲1.8)	(1.6)	(8.4)
うちパート	268	243	218	340	240	187	196	161	208	200	231	157	243
(前年比)	(6.8)	(13.6)	(▲0.9)	(6.9)	(▲20.3)	(▲11.0)	(19.5)	(▲13.0)	(15.6)	(▲31.7)	(▲6.5)	(12.1)	(▲9.3)

※ うち常用にはパートは含まれない。

⑥ 新規常用求職者の態様別状況

※ 令和2年1月分は、集計が遅れているため空欄としております。

年月	31年 1月	2月	3月	4月	元年 5月	6月	7月	8月	9月	10月	11月	12月	2年 1月
求 職 者	416	423	351	440	365	329	346	344	356	385	325	261	451
(前年比)	(▲0.7)	(6.0)	(▲11.4)	(▲5.8)	(▲4.9)	(▲5.5)	(3.6)	(0.3)	(0.6)	(▲4.0)	(▲1.8)	(1.6)	(8.4)
在 職 者	189	213	149	112	152	142	131	140	153	151	151	122	
(前年比)	(▲3.1)	(▲0.9)	(▲17.2)	(▲20.6)	(▲5.6)	(▲6.0)	(▲3.7)	(▲7.3)	(0.7)	(7.9)	(15.3)	(11.9)	
離 職 者	201	177	168	296	193	169	184	186	173	202	157	119	
(前年比)	(8.1)	(13.5)	(▲1.8)	(6.5)	(▲3.0)	(4.3)	(5.1)	(13.4)	(▲3.9)	(▲14.8)	(▲6.0)	(▲14.4)	
定 年	9	4	10	43	10	6	11	1	4	9	6	3	
(前年比)	(▲55.0)	(▲50.0)	(0.0)	(152.9)	(11.1)	(▲40.0)	(37.5)	(▲85.7)	(300.0)	(▲52.6)	(500.0)	(▲50.0)	
事 業 主 都 合	44	35	31	78	34	26	48	46	34	52	42	37	
(前年比)	(7.3)	(▲5.4)	(29.2)	(0.0)	(▲29.2)	(▲3.7)	(65.5)	(76.9)	(▲15.0)	(▲38.8)	(▲12.5)	(▲15.9)	
自 己 都 合	140	135	124	171	140	132	121	132	129	136	102	76	
(前年比)	(16.7)	(27.4)	(▲4.6)	(▲2.3)	(0.7)	(10.9)	(▲5.5)	(3.1)	(▲3.7)	(9.7)	(▲8.1)	(▲12.6)	
無 業 者	26	33	34	32	20	18	31	18	30	32	17	20	
(前年比)	(▲31.6)	(17.9)	(▲24.4)	(▲33.3)	(▲16.7)	(▲48.6)	(34.8)	(▲35.7)	(36.4)	(33.3)	(▲48.5)	(122.2)	

※ 離職者は、「前職雇用者」と「前職自営、その他」(表中では省略)に分けられる。

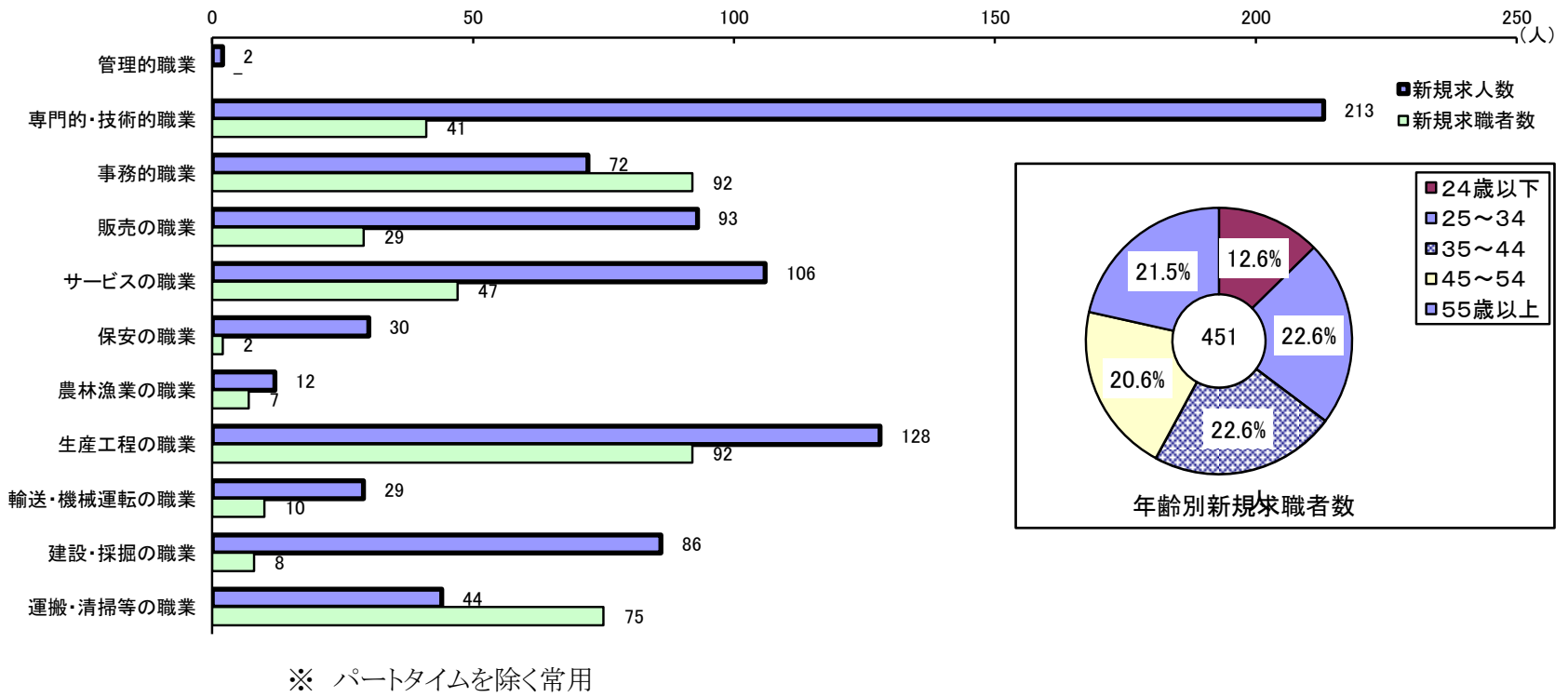
「前職雇用者」は、離職理由別に「定年」「事業主都合」「自己都合」「不明」(表中では省略)に区分される。

このため内訳の計と離職者数欄の数値は一致しない。

※ 無業者とは、家事、育児等従事者及び離職後1年を超えて求職活動をしていない者をいう。

⑦ 職業別の新規求人・求職、年齢別の新規常用求職の状況

多くの職種で求人が求職を上回っているが、特に専門的・技術的職業、建設・採掘の職業等で大きく上回っている。



⑧ 月間有効求人・求職の推移

月間有効求人数は前年同月比で2.1%減少、月間有効求職者数は4.4%増加となった。

年月	31年1月	2月	3月	4月	元年5月	6月	7月	8月	9月	10月	11月	12月	2年1月
月間有効求人数	3,553	3,480	3,310	3,355	3,386	3,410	3,589	3,526	3,524	3,410	3,504	3,415	3,478
(前年比)	(▲2.7)	(▲7.9)	(▲11.9)	(▲8.9)	(▲8.9)	(▲10.5)	(▲4.8)	(▲6.9)	(▲5.6)	(▲9.8)	(▲5.3)	(▲5.2)	(▲2.1)
月間有効求職者数	2,323	2,523	2,524	2,609	2,576	2,434	2,419	2,404	2,433	2,468	2,479	2,298	2,426
(前年比)	(3.7)	(9.9)	(7.4)	(7.1)	(4.8)	(3.7)	(7.5)	(7.8)	(10.9)	(3.1)	(3.5)	(5.0)	(4.4)

※ パートタイムを含む全数

2 就職の状況

就職件数は全数で前年同月比17.5%減少。うち常用は20.6%減少、パートは16.7%減少となった。

年月	31年1月	2月	3月	4月	元年5月	6月	7月	8月	9月	10月	11月	12月	2年1月
全数	189	281	314	294	272	272	240	225	245	240	218	205	156
(前年比)	(▲6.0)	(▲3.4)	(▲2.5)	(5.0)	(▲3.5)	(▲5.9)	(0.4)	(▲3.4)	(15.0)	(▲18.1)	(▲5.6)	(1.5)	(▲17.5)
うち常用	107	140	163	154	139	154	145	133	128	139	131	108	85
(前年比)	(▲10.1)	(▲18.6)	(▲5.8)	(▲6.7)	(▲15.2)	(▲1.3)	(▲2.7)	(▲7.6)	(▲1.5)	(▲20.1)	(0.0)	(▲1.8)	(▲20.6)
うちパート	78	129	144	136	126	116	89	88	110	96	85	91	65
(前年比)	(4.0)	(13.2)	(▲2.7)	(20.4)	(11.5)	(▲11.5)	(8.5)	(3.5)	(34.1)	(▲15.0)	(▲6.6)	(5.8)	(▲16.7)

※ うち常用にはパートは含まれない

3 人員整理の把握状況

10人以上の人員整理は該当なし。事業主都合による離職者は前年同月比で46.9%減少となった。

① 10人以上の人員整理の状況

年月	31年 1月	2月	3月	4月	元年 5月	6月	7月	8月	9月	10月	11月	12月	2年 1月
件数	0	0	1	0	0	0	2	0	0	0	2	0	0
整理人員	0	0	32	0	0	0	45	0	0	0	48	0	0

② 事業主都合による離職の推移 (雇用保険被保険者資格喪失データ)

年月	31年 1月	2月	3月	4月	元年 5月	6月	7月	8月	9月	10月	11月	12月	2年 1月
人数	32	12	19	104	18	11	25	14	43	38	37	8	17
(前年比)	(▲31.9)	(▲47.8)	(▲26.9)	(▲20.6)	(▲48.6)	(▲52.2)	(66.7)	(▲44.0)	(▲41.9)	(▲74.5)	(0.0)	(▲77.1)	(▲46.9)

※ 特例被保険者(季節)を除く

(参考) 雇用保険の適用事業所・被保険者・失業等給付受給者の状況

月末被保険者は前年同月比で0.9%微増。受給者実人員数は前年同月比で15.4%減少している。

年月	31年 1月	2月	3月	4月	元年 5月	6月	7月	8月	9月	10月	11月	12月	2年 1月
事業所 月末現在数	3,265	3,269	3,273	3,267	3,270	3,271	3,271	3,265	3,251	3,254	3,254	3,256	3,267
(前年比)	(0.2)	(0.4)	(0.4)	(0.1)	(0.2)	(0.0)	(0.0)	(▲0.5)	(▲0.1)	(▲0.1)	(▲0.2)	(▲0.2)	(0.1)
資格取得数	427	351	373	1,458	758	444	526	376	428	471	410	327	351
資格喪失数	497	363	425	1,241	821	394	507	465	412	493	388	358	450
被保険者 月末現在数	43,945	43,932	43,881	44,104	44,372	44,416	44,448	44,355	44,378	44,344	44,357	44,440	44,349
(前年比)	(1.4)	(1.3)	(1.1)	(0.9)	(1.0)	(0.8)	(0.8)	(0.6)	(0.8)	(0.8)	(0.6)	(1.0)	(0.9)
基本手当 受給者実人員数	514	492	470	442	565	528	550	564	551	529	480	448	435
(前年比)	(28.8)	(16.3)	(8.8)	(4.0)	(10.1)	(5.6)	(9.1)	(10.2)	(19.0)	(2.7)	(▲14.9)	(▲11.8)	(▲15.4)