

業 務 月 報

【令和6年11月29日発表】

令和6年 10月分

上田公共職業安定所

☎0268-23-8609

- ◎ 10月の有効求人倍率（全数）は、1.39倍で前月を0.1ポイント上回り、前年同月を0.08ポイント下回った。
- ◎ 新規求人数は1793人で、前月比27.6%増、前年同月比17.9%増となった。
- ◎ 新規求職者数は694人で、前月比2.5%増、前年同月比1.9%増となった。

令和6年10月分

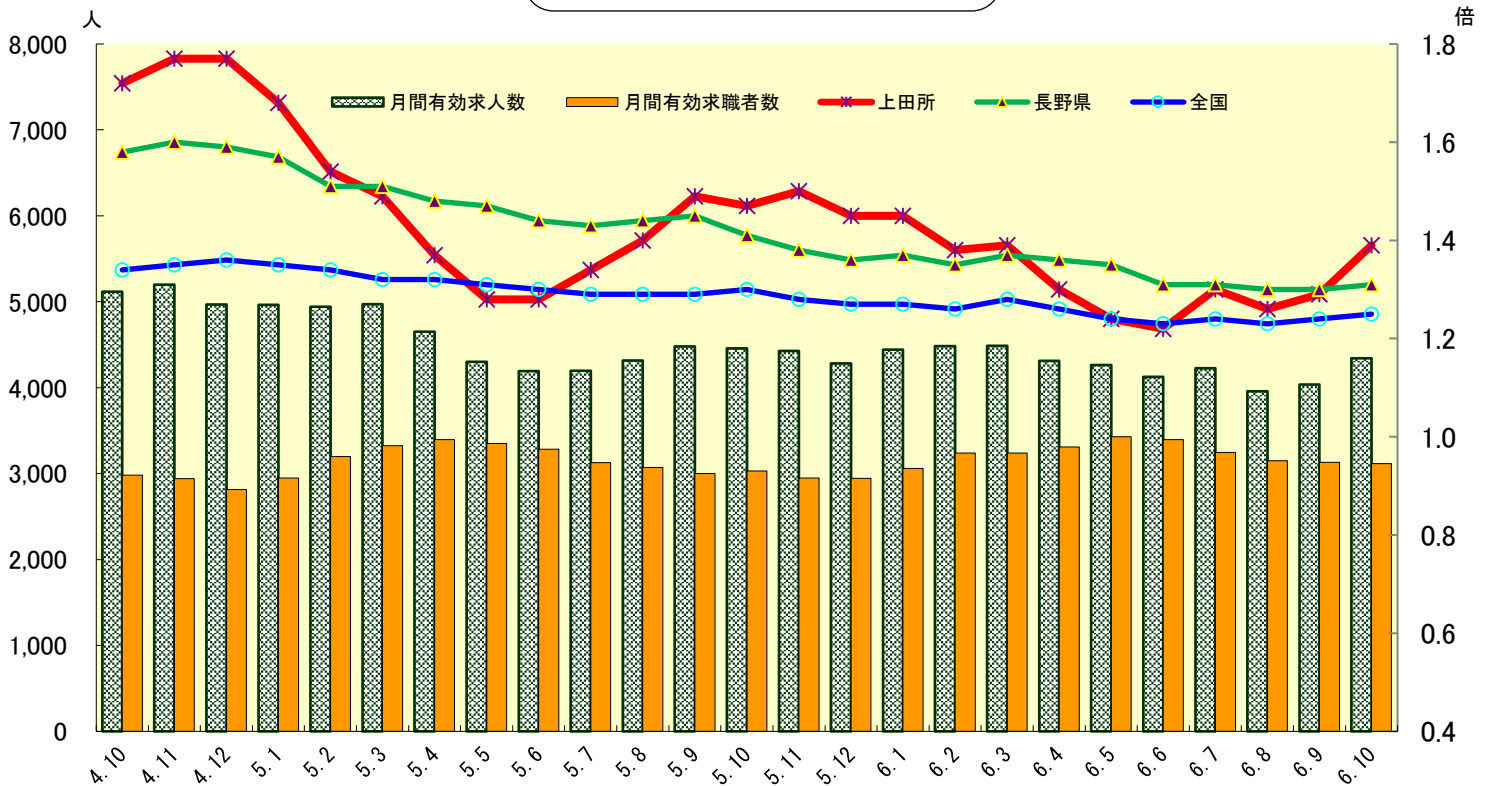
上田所 1.39倍

長野県 1.31倍（全国18位）

全 国 1.25倍

1 求人・求職の状況

①有効求人倍率の推移



※ 全国及び長野県は季節調整値です。なお、ハローワーク上田は実数値です。
 ※ 季節調整値の再計算が行われ、令和4年12月以前の全国及び長野県の数値は改定されています。

		10月	11月	12月	1月	2月	3月	4月	5月	6月	7月	8月	9月	10月
上田所	最近年	1.47	1.50	1.45	1.45	1.38	1.39	1.28	1.24	1.22	1.30	1.26	1.29	1.39
	前年	1.72	1.77	1.77	1.68	1.54	1.49	1.37	1.28	1.28	1.34	1.40	1.49	1.47
長野県	最近年	1.41	1.38	1.36	1.37	1.35	1.37	1.36	1.35	1.31	1.31	1.30	1.30	1.31
	前年	1.58	1.60	1.59	1.57	1.51	1.51	1.48	1.47	1.44	1.43	1.44	1.45	1.41
全国	最近年	1.30	1.28	1.27	1.27	1.26	1.28	1.26	1.24	1.23	1.24	1.23	1.24	1.25
	前年	1.34	1.35	1.36	1.35	1.34	1.32	1.32	1.31	1.30	1.29	1.29	1.29	1.30

③新規求人数の推移

◎ 10月の新規求人数は1793人で、前月比27.6%（388人）増、前年同月比17.9%（272人）増となった。
うち常用では前年同月比3.8%（34人）増、うちパートでは42.3%（231人）増となった。

		5.10	5.11	5.12	6.1	6.2	6.3	6.4	6.5	6.6	6.7	6.8	6.9	6.10
新規求人数	全数	1,521	1,564	1,354	1,671	1,583	1,436	1,382	1,645	1,306	1,503	1,293	1,405	1,793
	(前年比(%))	(▲15.6)	(▲14.3)	(▲13.5)	(▲2.5)	(▲13.1)	(▲13.2)	(▲4.6)	(13.3)	(▲11.7)	(3.4)	(▲17.9)	(▲9.0)	(17.9)
	うち常用	889	959	834	877	955	871	834	894	802	865	836	799	923
	(前年比(%))	(▲17.9)	(▲4.4)	(▲15.8)	(▲16.6)	(▲2.7)	(▲10.3)	(▲10.5)	(6.2)	(▲10.7)	(▲6.6)	(▲14.3)	(▲14.2)	(3.8)
	うちパート	546	542	457	762	592	524	483	715	455	556	429	540	777
	(前年比(%))	(▲8.2)	(▲26.7)	(▲10.0)	(30.5)	(▲22.8)	(▲18.3)	(2.3)	(29.5)	(▲16.5)	(17.5)	(▲22.6)	(▲4.8)	(42.3)
常用のうち正社員	741	777	700	741	777	765	714	742	689	720	678	670	761	
(前年比(%))	(▲14.6)	(▲4.4)	(▲11.7)	(▲13.9)	(▲1.3)	(▲3.7)	(▲8.7)	(14.5)	(▲8.1)	(▲7.7)	(▲12.1)	(▲14.4)	(2.7)	
全数に占める 正社員の割合(%)	48.7	49.7	51.7	44.3	49.1	53.3	51.7	45.1	52.8	47.9	52.4	47.7	42.4	

※ 全数には臨時・季節を含み、うち常用はパートを含まない。

④産業別新規求人状況

◎ 10月の新規求人（パートを含む）を産業別にみると、【情報通信業】【卸売業・小売業】【金融・保険・不動産業】【生活関連サービス・娯楽業】【教育学習支援業】【医療・福祉】を除き前年同月を上回り、全数では17.9%（272人）増となった。

産業別	新規求人数全数			うちパート		
	6年10月	5年10月	前年比(%)	6年10月	5年10月	前年比(%)
合計	1,793	1,521	17.9	777	546	42.3
D 建設業	137	107	28.0	6	2	200.0
E 製造業	387	343	12.8	115	134	▲14.2
09・10食料品・飲料	95	113	▲15.9	72	91	▲20.9
15 印刷・同関連	2	1	100.0	0	0	-
18 プラスチック	15	29	▲48.3	4	6	▲33.3
24 金属製品	37	33	12.1	4	3	33.3
25 はん用機械器具	19	17	11.8	0	1	▲100.0
26 生産用機械器具	42	32	31.3	1	2	▲50.0
27 業務用機械器具	17	5	240.0	6	4	50.0
28 電子部品・デバイス・電子回路	8	5	60.0	5	0	-
29 電気機械器具	45	42	7.1	6	13	▲53.8
30 情報通信機械 器具	4	14	▲71.4	0	5	▲100.0
31 輸送用機械器具	23	30	▲23.3	3	6	▲50.0
G 情報通信業	35	40	▲12.5	11	14	▲21.4
H 運輸業・郵便業(注)	91	(68)	(33.8)	23	(11)	(109.1)
I 卸売業・小売業(注)	144	(162)	(▲11.1)	68	(83)	(▲18.1)
JK 金融・保険・不動産業	25	27	▲7.4	3	6	▲50.0
M 宿泊・飲食サービス業	259	55	370.9	238	34	600.0
76 飲食店	30	24	25.0	20	19	5.3
N 生活関連サービス・娯楽業	50	60	▲16.7	25	33	▲24.2
78 洗濯・理容・美容・浴場	37	25	48.0	18	15	20.0
O 教育学習支援業	23	25	▲8.0	13	8	62.5
P 医療・福祉(注)	266	(313)	(▲9.8)	140	(130)	(7.7)
85 社会保険・社会福祉・介護事業	174	(193)	(2.2)	107	(102)	(4.9)
R サービス業(注)	313	(266)	(17.7)	109	(77)	(41.6)
91 職業紹介・労働者派遣業	156	135	15.6	10	6	66.7
その他の産業	63	55	14.5	26	14	85.7

※ その他の産業には、「A・B農・林・漁業」「C鉱業・砕石業・砂利採取業」「F電気・ガス・熱供給・水道」「L学術研究・専門・技術サービス」「Q複合サービス」「S・T公務」を含みます。

注 令和6年4月以降については令和5年7月改定の「日本標準産業分類」に基づく区分、令和6年3月以前については平成25年10月改定の「日本標準産業分類」に基づく区分により表章したものを、対前年同月比については、産業分類改定による影響のある産業について()で示している。

⑤新規求職者の推移

◎ 10月の新規求職者数は694人で、前月比2.5%（17人）増、前年同月比1.9%（13人）増であった。

		5.10	5.11	5.12	6.1	6.2	6.3	6.4	6.5	6.6	6.7	6.8	6.9	6.10
新規求職者数	全数 (前年比(%))	681 (3.0)	605 (9.6)	596 (13.7)	793 (7.9)	755 (▲3.0)	693 (▲3.2)	942 (8.8)	771 (2.5)	621 (▲4.5)	645 (8.0)	622 (▲3.4)	677 (2.0)	694 (1.9)
	うち常用 (前年比(%))	442 (7.3)	394 (14.9)	347 (10.2)	444 (9.1)	455 (▲1.1)	440 (▲5.0)	510 (4.1)	429 (▲7.1)	374 (▲5.6)	404 (7.2)	386 (▲8.1)	419 (2.4)	428 (▲3.2)
	うちパート (前年比(%))	238 (▲4.4)	204 (1.5)	217 (19.9)	335 (7.0)	290 (▲8.2)	253 (0.4)	431 (14.9)	341 (18.0)	246 (▲3.1)	241 (9.5)	235 (4.9)	257 (1.2)	266 (11.8)

※ 全数には臨時・季節を含み、うち常用はパートを含まない。

⑥新規求職者の態様別状況の推移

◎ 10月の新規常用求職者数は、前年同月比3.2%（14人）減となった。うち在職者は12.9%（24人）減、離職者は5%（11人）増であった。

		5.10	5.11	5.12	6.1	6.2	6.3	6.4	6.5	6.6	6.7	6.8	6.9	6.10
求職者	全数 (前年比(%))	442 (7.3)	394 (14.9)	347 (10.2)	444 (9.1)	455 (▲1.1)	440 (▲5.0)	510 (4.1)	429 (▲7.1)	374 (▲5.6)	404 (7.2)	386 (▲8.1)	419 (2.4)	428 (▲3.2)
	在職者 (前年比)	186 (27.4)	169 (21.6)	150 (21.0)	178 (▲1.7)	198 (▲6.2)	193 (12.2)	156 (▲6.6)	139 (▲22.8)	139 (▲3.5)	174 (20.0)	153 (▲13.1)	159 (1.3)	162 (▲12.9)
	離職者 (前年比(%))	222 (▲4.3)	193 (14.2)	154 (▲6.1)	229 (9.6)	224 (10.9)	208 (▲11.1)	307 (9.3)	249 (▲2.0)	204 (▲3.8)	195 (▲3.5)	200 (▲7.0)	218 (0.0)	233 (5.0)
	定年 (前年比(%))	8 (100.0)	8 (33.3)	3 (▲50.0)	11 (450.0)	6 (▲25.0)	2 (▲80.0)	17 (▲39.3)	11 (83.3)	2 (▲71.4)	6 (0.0)	3 (▲72.7)	4 (▲60.0)	4 (▲50.0)
	事業主都合 (前年比(%))	59 (78.8)	39 (30.0)	39 (50.0)	40 (33.3)	46 (53.3)	35 (2.9)	72 (67.4)	47 (20.5)	62 (31.9)	31 (▲6.1)	33 (0.0)	41 (28.1)	42 (▲28.8)
	自己都合 (前年比(%))	152 (▲17.4)	144 (9.9)	107 (▲15.7)	171 (0.0)	165 (4.4)	162 (▲12.4)	212 (2.4)	182 (▲10.8)	135 (▲13.5)	155 (1.3)	158 (▲6.0)	170 (▲2.3)	179 (17.8)
	無業者 (前年比(%))	34 (0.0)	32 (▲8.6)	29 (7.4)	37 (117.6)	33 (▲29.8)	39 (▲31.6)	47 (11.9)	41 (46.4)	31 (▲22.5)	35 (16.7)	33 (13.8)	42 (23.5)	33 (▲2.9)

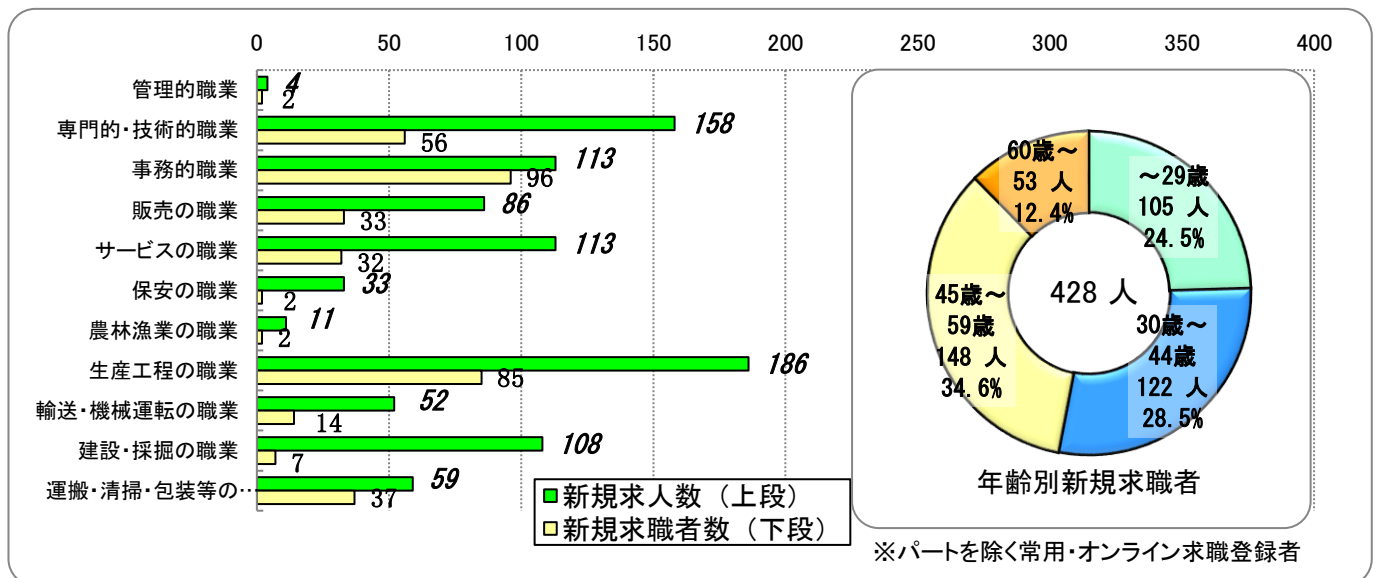
※ パートタイムを除く常用

※ 離職者は、「前職雇用者」と「前職自営、その他」(表中では省略)に分けられる。「前職雇用者」は、離職理由別に「定年」「事業主都合」「自己都合」「不明」(表中では省略)に区別される。このため内訳の計と離職者数欄の数値は一致しない。

※ 無業者とは、家事、育児等従事者及び離職後1年を超えて求職活動をしていない者をいう。

⑦職業別新規求人・求職の状況及び年齢別新規求職の状況

◎ 10月の新規求人・求職者数を職種別にみると、すべての職種において求人数が求職者数を上回った。年齢別では45歳以上の求職者が47.0%を占めている。



⑧月間有効求人・求職の推移

◎ 10月の月間有効求人数は、前年同月比2.6%（114人）減、月間有効求職者数は2.9%（87人）増であった。

	5.10	5.11	5.12	6.1	6.2	6.3	6.4	6.5	6.6	6.7	6.8	6.9	6.10
月間有効求人数 (前年比%)	4,456 (▲12.9)	4,428 (▲14.8)	4,281 (▲13.8)	4,441 (▲10.6)	4,485 (▲9.2)	4,488 (▲9.7)	4,312 (▲7.3)	4,264 (▲0.9)	4,127 (▲1.6)	4,226 (0.7)	3,957 (▲8.3)	4,038 (▲9.8)	4,342 (▲2.6)
月間有効求職者数 (前年比%)	3,030 (1.6)	2,949 (0.3)	2,946 (4.7)	3,060 (3.7)	3,240 (1.3)	3,240 (▲2.6)	3,371 (▲0.7)	3,430 (2.3)	3,395 (3.4)	3,246 (3.7)	3,148 (2.4)	3,132 (4.4)	3,117 (2.9)

※ パートを含む全数

2 就職の状況

◎ 10月の就職者数は、前年同月比3.1%（7人）増の、230人であった。

	5.10	5.11	5.12	6.1	6.2	6.3	6.4	6.5	6.6	6.7	6.8	6.9	6.10
全数 (前年比%)	223 (2.8)	177 (▲21.3)	187 (10.7)	158 (▲13.7)	282 (10.6)	281 (▲20.4)	249 (▲5.7)	232 (▲6.1)	240 (3.4)	218 (▲12.1)	169 (▲5.1)	227 (▲4.2)	230 (3.1)
うち常用 (前年比%)	119 (16.7)	87 (▲21.6)	88 (▲3.3)	82 (▲17.2)	126 (▲4.5)	137 (▲15.4)	119 (▲8.5)	121 (3.4)	97 (▲21.1)	116 (▲7.9)	86 (▲14.9)	112 (▲19.4)	126 (5.9)
うちパート (前年比%)	102 (▲7.3)	88 (▲13.7)	97 (31.1)	73 (▲5.2)	150 (27.1)	140 (▲23.5)	126 (▲2.3)	108 (▲12.9)	141 (31.8)	100 (▲14.5)	78 (11.4)	105 (9.4)	99 (▲2.9)

※ うち常用にパートは含まない

3 人員整理の状況

◎ 10月中に把握した1件あたり10人以上の人員整理は0件であった。
事業主都合の離職者は25人で、前年同月比35.9%（14人）減であった。

①人員整理状況(1件あたり10人以上)

	5.10	5.11	5.12	6.1	6.2	6.3	6.4	6.5	6.6	6.7	6.8	6.9	6.10
件数	0	0	0	0	0	0	0	1	0	0	0	0	0
人数	0	0	0	0	0	0	0	14	0	0	0	0	0

②事業主都合による離職の推移(雇用保険被保険者資格喪失データ)

	5.10	5.11	5.12	6.1	6.2	6.3	6.4	6.5	6.6	6.7	6.8	6.9	6.10
人数 (前年比%)	39 (69.6)	26 (18.2)	33 (266.7)	21 (▲53.3)	17 (▲41.4)	43 (65.4)	64 (73.0)	25 (31.6)	50 (56.3)	25 (▲13.8)	26 (44.4)	31 (3.3)	25 (▲35.9)

※ 特例被保険者を除く

4 雇用保険の状況

◎ 適用事業所数は、前年同月を0.6%下回った。被保険者数は65,430人で、前年同月を0.2%上回った。
失業等給付（基本手当）の受給者数は734人で、前年同月を1.6%下回った。

	5.10	5.11	5.12	6.1	6.2	6.3	6.4	6.5	6.6	6.7	6.8	6.9	6.10
事業所 月末現在数 (前年比%)	3,463 (0.1)	3,461 (0.0)	3,461 (0.0)	3,465 (0.2)	3,465 (0.1)	3,466 (▲0.1)	3,465 (0.0)	3,463 (0.0)	3,461 (▲0.2)	3,464 (▲0.1)	3,471 (▲0.1)	3,438 (▲0.5)	3,442 (▲0.6)
被保険者 月末現在数 (前年比%)	65,332 (1.0)	65,335 (1.0)	65,335 (1.0)	65,238 (1.1)	65,167 (1.0)	65,093 (1.2)	64,245 (▲0.3)	65,361 (0.1)	65,690 (0.5)	65,783 (0.6)	65,663 (0.4)	65,642 (0.3)	65,430 (0.2)
受給資格 決定件数 (前年比%)	192 (▲2.5)	184 (31.4)	114 (▲20.3)	165 (▲2.9)	182 (8.3)	155 (▲15.3)	254 (0.8)	305 (19.1)	180 (▲19.3)	147 (▲1.3)	145 (▲31.9)	169 (▲4.0)	181 (▲5.7)
基本手当 受給者数 (前年比%)	746 (7.0)	719 (7.3)	732 (9.6)	752 (8.2)	735 (12.7)	712 (2.7)	729 (9.3)	803 (1.5)	799 (0.6)	866 (6.8)	800 (▲0.9)	755 (0.9)	734 (▲1.6)

求人求職・賃金の状況

ハローワーク上田
令和6年10月分

○求人求職の状況

職業別	年齢別	フルタイム（常用）						パートタイム（常用）					
		合計	～24歳	25歳～	35歳～	45歳～	55歳～	合計	～24歳	25歳～	35歳～	45歳～	55歳～
合計	求人募集数	2,500	587	608	535	409	361	1,459	265	272	275	275	372
	求職者数	1,874	220	416	362	444	432	1,234	67	167	204	218	578
	求人倍率	1.33	2.67	1.46	1.48	0.92	0.84	1.18	3.96	1.63	1.35	1.26	0.64
専門・技術的職業	求人募集数	449	103	105	96	84	61	235	45	45	45	45	55
	求職者数	233	25	76	28	57	47	128	7	16	28	14	69
	求人倍率	1.93	4.12	1.38	3.43	1.47	1.30	1.84	45.00	2.81	1.61	3.27	0.80
事務的職業	求人募集数	293	76	75	63	45	34	114	22	23	23	23	23
	求職者数	430	52	106	90	109	73	255	9	36	47	52	111
	求人倍率	0.68	1.46	0.71	0.70	0.41	0.47	0.45	2.44	0.64	0.49	0.44	0.21
販売の職業	求人募集数	270	74	72	56	37	31	106	19	20	20	20	27
	求職者数	107	12	20	27	21	27	77	2	10	16	16	33
	求人倍率	2.52	6.17	3.60	2.07	1.76	1.15	1.38	9.50	2.00	1.25	1.25	0.82
サービスの職業	求人募集数	309	62	70	68	57	52	576	104	107	107	107	151
	求職者数	143	16	27	29	30	41	172	18	28	24	31	71
	求人倍率	2.16	3.88	2.59	2.34	1.90	1.27	3.35	5.78	3.82	4.46	3.45	2.13
保安の職業	求人募集数	93	12	17	17	16	31	64	8	10	11	24	24
	求職者数	9	1	1	0	2	5	7	0	0	1	0	6
	求人倍率	10.33	12.00	17.00	-	8.00	6.20	9.14	-	-	11.00	-	4.00
生産工程の職業	求人募集数	504	125	130	107	73	69	94	18	18	18	18	22
	求職者数	388	35	74	92	103	84	155	12	30	34	32	47
	求人倍率	1.30	3.57	1.76	1.16	0.71	0.82	0.61	1.50	0.60	0.53	0.56	0.47
輸送・機械運転の職業	求人募集数	198	39	43	42	40	34	35	6	6	7	7	9
	求職者数	62	2	5	13	13	29	18	0	0	0	1	17
	求人倍率	3.19	19.50	8.60	3.23	3.08	1.17	1.94	-	-	-	7.00	0.53
建設・採掘の職業	求人募集数	230	56	57	51	35	31	4	0	1	1	1	1
	求職者数	27	1	6	7	6	7	3	1	0	0	1	1
	求人倍率	8.52	56.00	9.50	7.29	5.83	4.43	1.33	0.00	-	-	1.00	1.00
運搬・清掃等の職業	求人募集数	121	29	29	28	19	16	223	41	41	42	42	57
	求職者数	186	14	38	33	51	50	210	11	24	30	40	105
	求人倍率	0.65	2.07	0.76	0.85	0.37	0.32	1.06	3.73	1.71	1.40	1.05	0.54

○求人募集賃金・求職者希望賃金情報

職業・年齢別	求人・求職別	フルタイム（常用）			パートタイム（常用）		
		求人募集賃金		求職者希望賃金	求人募集賃金		求職者希望賃金
合計		上限平均	下限平均		上限平均	下限平均	
合計		263,924	205,878	213,464	1,111	1,058	1,066
職業別	管理的職業	302,250	259,650	425,000	0	0	0
	専門・技術的職業	296,398	222,447	235,652	1,349	1,199	1,385
	事務的職業	253,919	196,606	191,111	1,130	1,071	1,072
	販売の職業	261,440	210,052	207,037	1,111	1,024	1,008
	サービスの職業	246,814	201,025	227,692	1,050	1,025	1,019
	保安の職業	230,888	200,158	180,000	1,389	1,190	0
	農林漁業	271,667	211,667	200,000	1,233	1,033	933
	生産工程の職業	244,448	192,945	215,467	1,149	1,049	1,005
	輸送・機械運転の職業	289,958	222,493	233,077	1,250	1,079	1,040
	建設・採掘の職業	300,310	212,322	254,286	0	0	0
	運搬・清掃等の職業	231,050	199,418	199,000	1,079	1,060	1,008
年齢別	24歳以下	265,283	204,878	207,073	1,113	1,059	1,000
	25～34歳	265,109	205,088	211,507	1,113	1,059	1,013
	35～44歳	265,462	205,478	216,479	1,112	1,058	1,063
	45～54歳	266,133	208,354	229,767	1,111	1,058	1,062
	55歳以上	254,910	206,749	199,540	1,103	1,054	1,083

注1 求人募集数・求職者数・求人倍率は、正式にはそれぞれ有効求人数・有効求職者数・有効求人倍率といえます。

2 求人倍率は、求職者1人あたりの求人募集数を意味しています。

3 「職業」の合計欄には、「管理職」「農林漁業職」「職業分類不能」を含みます。

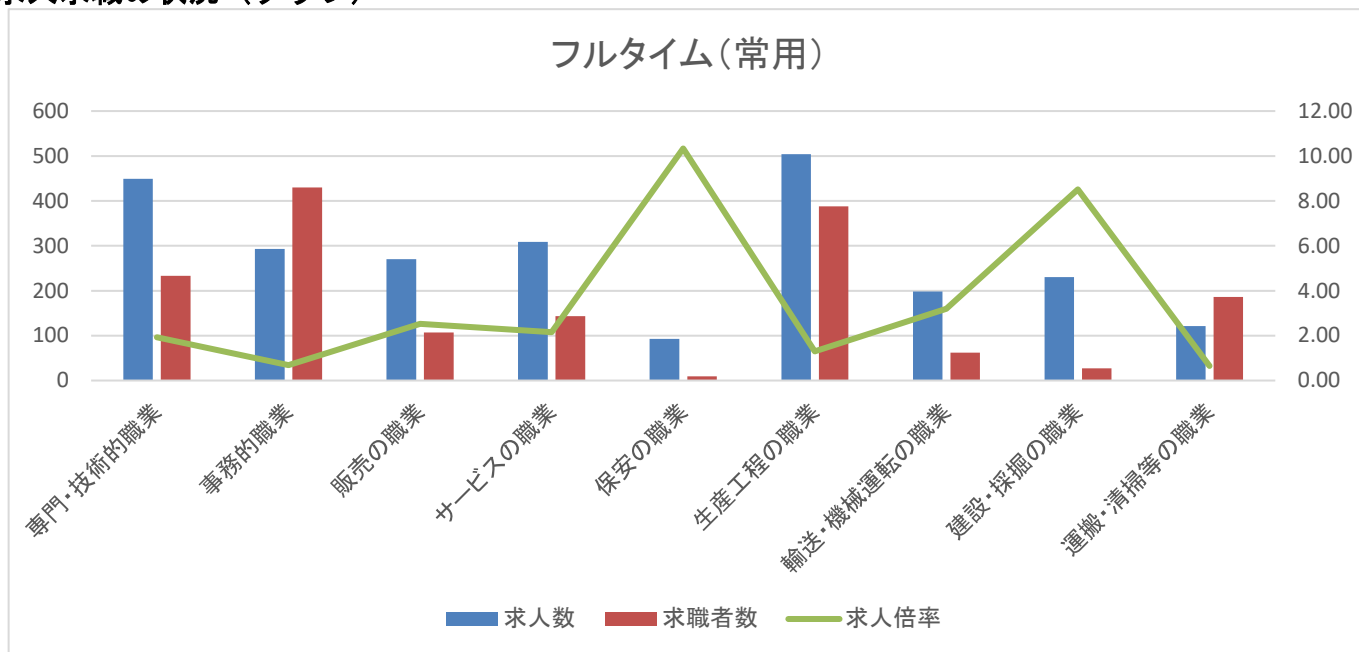
4 年齢別の求人募集数・求人倍率は、**求人数均等配分方式（求人数を対象年齢に相当する各年齢階級に均等に配分する算出方法）**により計算しています。

5 「求人募集賃金」は、1カ月間に受理した求人賃金（「常用」については基本給＋定期的に支払われる手当、時間外手当含まず。「常用的パート」については基本給。）の平均値です。

6 「求職者希望賃金」は、1カ月間に新たに求職申込をした者の希望賃金の平均値です。

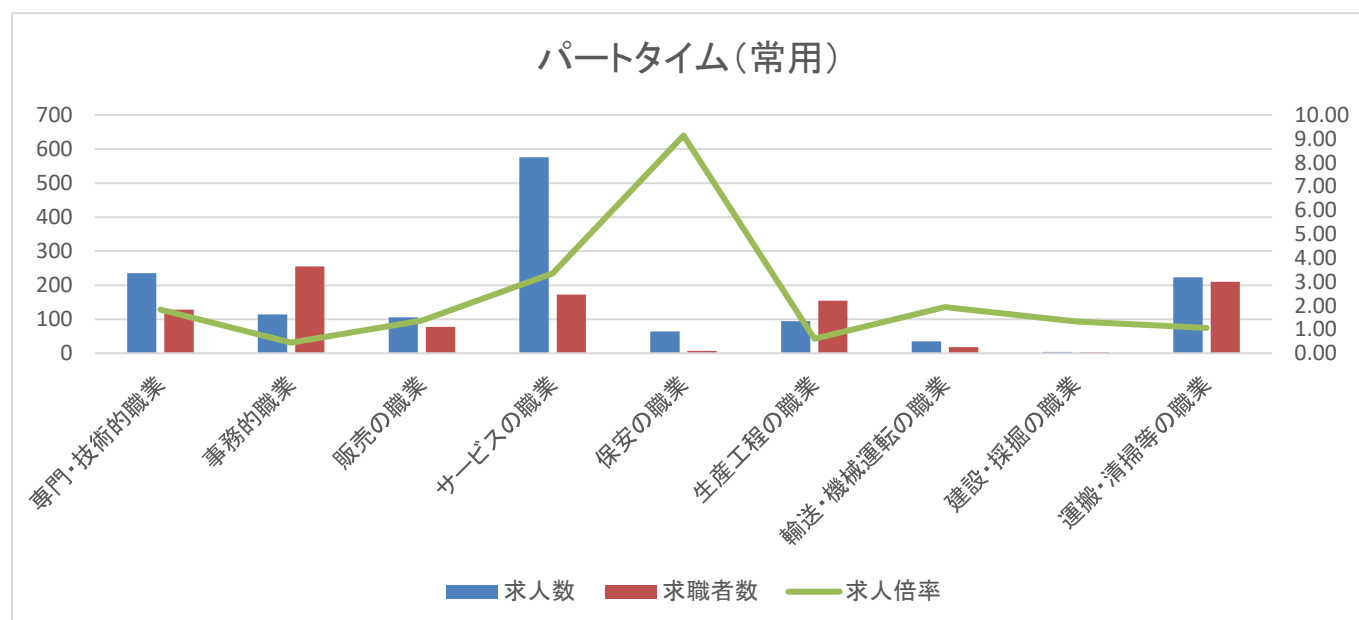
7 「常用」とは、雇用期間に定めがないもの、又は、雇用期間が4か月以上のものになります。

○求人求職の状況（グラフ）



	合計	専門・技術的職業	事務的職業	販売の職業	サービスの職業	保安の職業	生産工程の職業	輸送・機械運転の職業	建設・探掘の職業	運搬・清掃等の職業
求人数	2,500	449	293	270	309	93	504	198	230	121
求職者数	1,874	233	430	107	143	9	388	62	27	186
求人倍率	1.33	1.93	0.68	2.52	2.16	10.33	1.30	3.19	8.52	0.65

- 注1 求人募集数・求職者数・求人倍率は、正式にはそれぞれ有効求人数・有効求職者数・有効求人倍率といたします。
 2 求人倍率は、求職者1人あたりの求人募集数を意味しています。
 3 「職業」の合計欄には、「管理職」「農林漁業職」「職業分類不能」を含みます。



	合計	専門・技術的職業	事務的職業	販売の職業	サービスの職業	保安の職業	生産工程の職業	輸送・機械運転の職業	建設・探掘の職業	運搬・清掃等の職業
求人数	1,459	235	114	106	576	64	94	35	4	223
求職者数	1,234	128	255	77	172	7	155	18	3	210
求人倍率	1.18	1.84	0.45	1.38	3.35	9.14	0.61	1.94	1.33	1.06

- 注1 求人募集数・求職者数・求人倍率は、正式にはそれぞれ有効求人数・有効求職者数・有効求人倍率といたします。
 2 求人倍率は、求職者1人あたりの求人募集数を意味しています。
 3 「職業」の合計欄には、「管理職」「農林漁業職」「職業分類不能」を含みます。